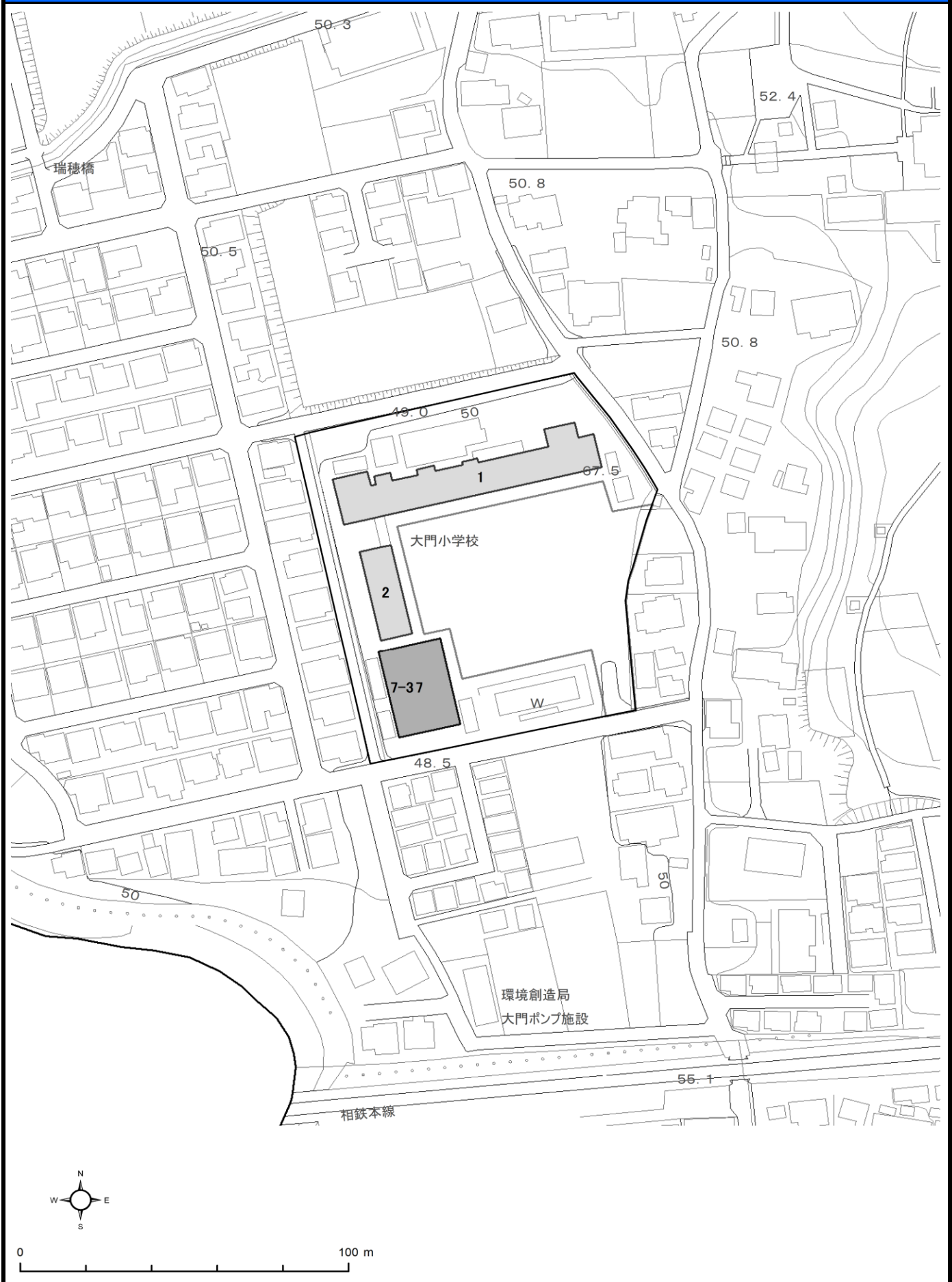


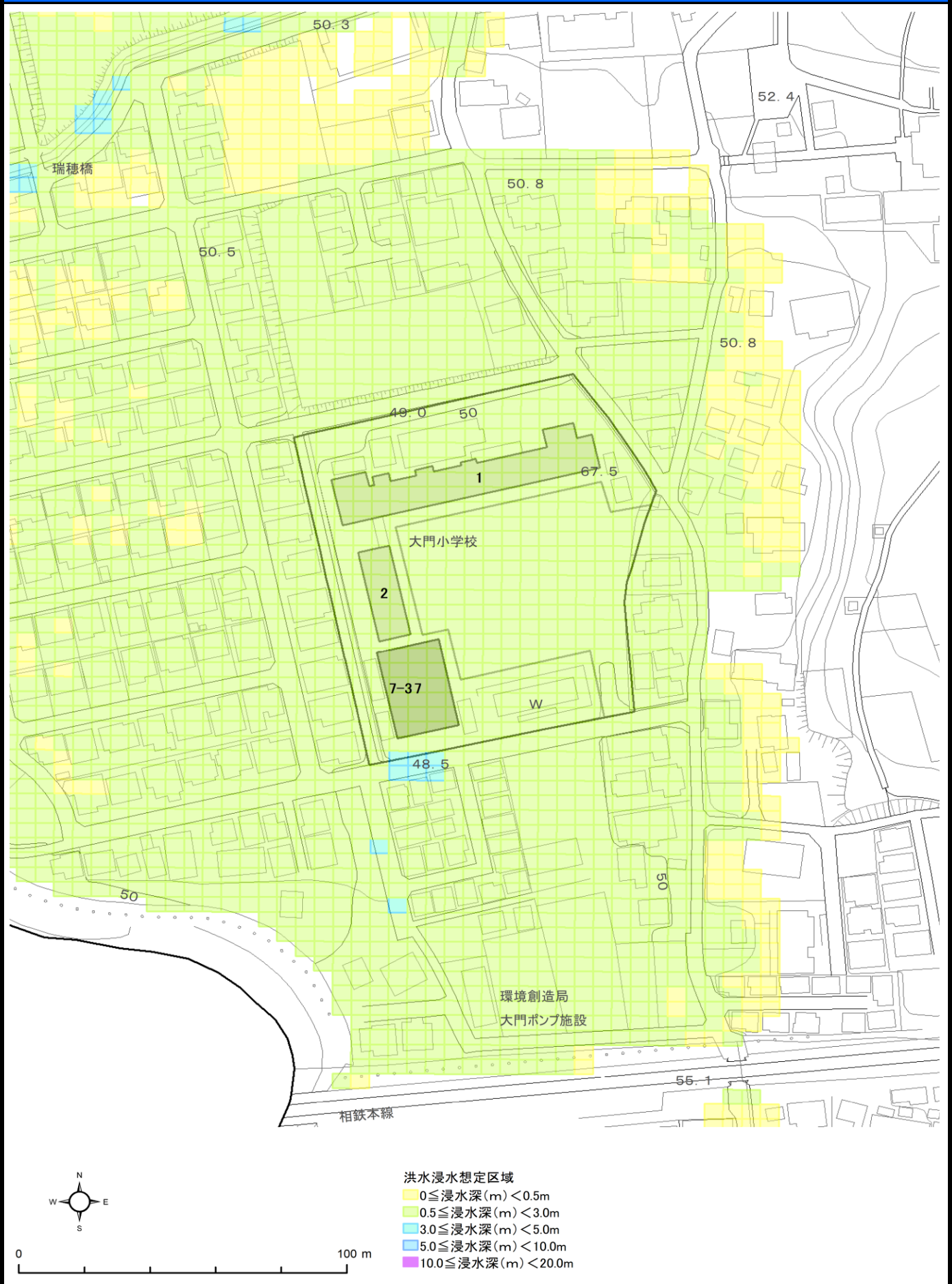
2. 施設配置・位置

◆施設配置（拡大）



3. 施設に影響のある自然現象

◆洪水浸水想定区域（影響する河川の計画規模降雨を重ねた最大範囲・浸水深）



3. 施設に影響のある自然現象

◆洪水浸水想定区域（影響する河川の最大規模降雨を重ねた最大範囲・浸水深）

