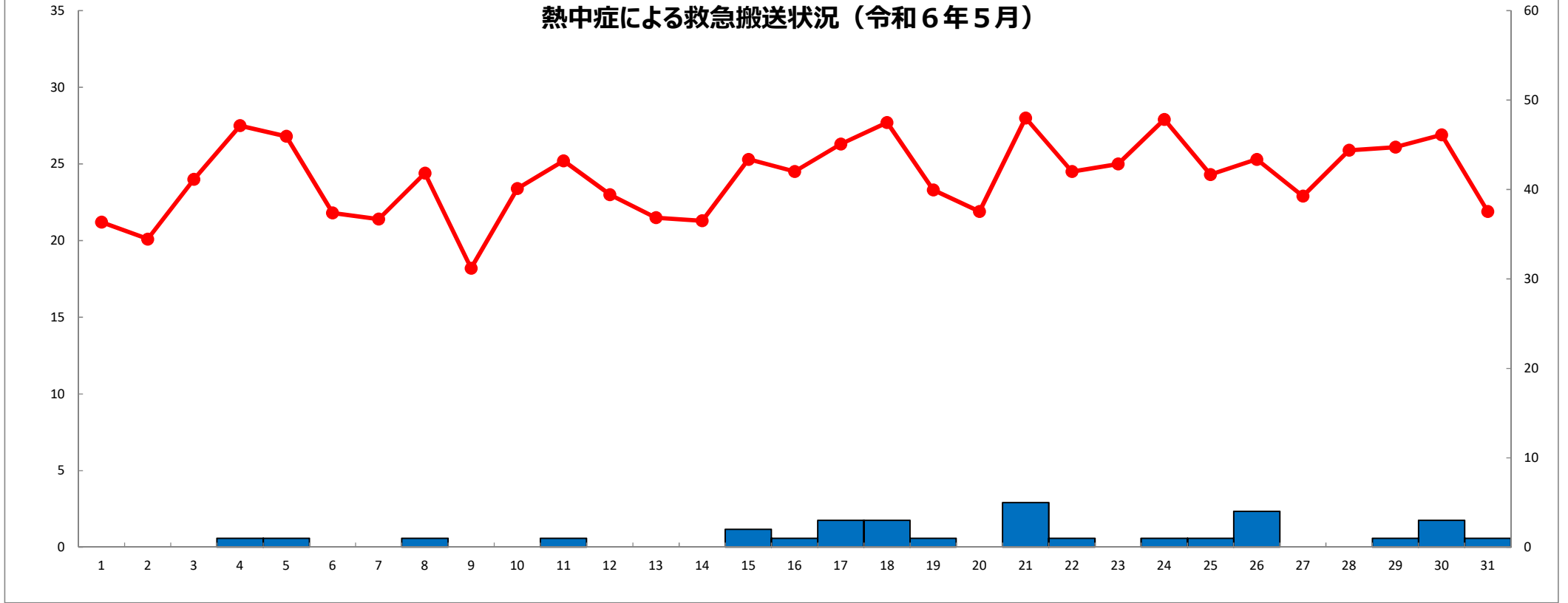


最高気温(°C)

<気温グラフ>

搬送人員(人)

熱中症による救急搬送状況(令和6年5月)

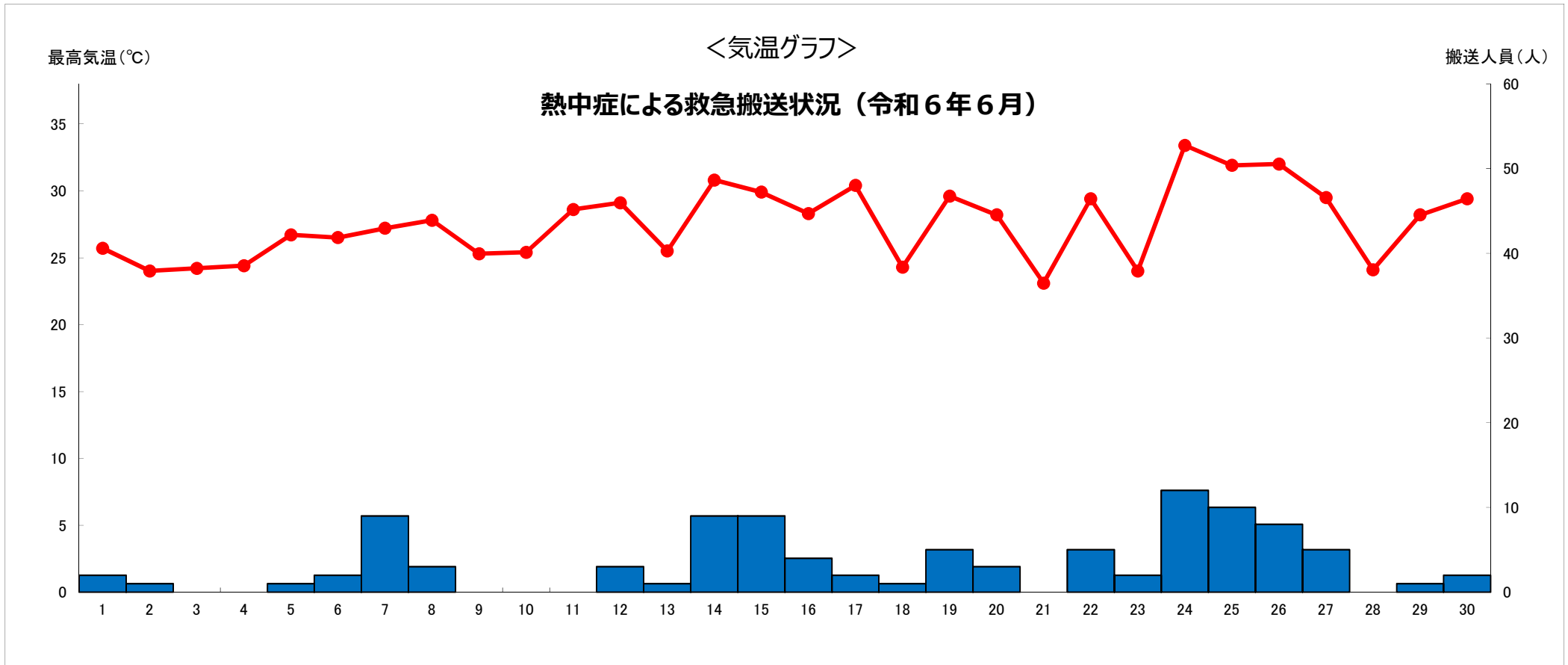


日	1	2	3	4	5	6	7	8	9	10	11	12	13	14	15	16	17	18	19	20	21	22	23	24	25	26	27	28	29	30	31
搬送人員	0	0	0	1	1	0	0	1	0	0	1	0	0	0	2	1	3	3	1	0	5	1	0	1	1	4	0	0	1	3	1
最高気温	21.2	20.1	24.0	27.5	26.8	21.8	21.4	24.4	18.2	23.4	25.2	23.0	21.5	21.3	25.3	24.5	26.3	27.7	23.3	21.9	28.0	24.5	25.0	27.9	24.3	25.3	22.9	25.9	26.1	26.9	21.9
最高WBGT値	21.2	17.8	20.6	22.5	22.9	21.0	21.0	23.8	17.3	18.1	21.5	21.6	21.8	18.8	23.1	24.1	21.4	24.2	21.3	21.5	25.3	22.2	23.6	25.2	21.1	22.7	22.3	27.0	23.7	25.0	21.6

※最高気温は、気象庁データを使用
 ※夏日(25℃以上) :
 ※真夏日(30℃以上) :
 ※猛暑日(35℃以上) :

※最高WBGT値は、環境省データを使用
 ※警戒(25℃以上) :
 ※嚴重警戒(28℃以上) :
 ※危険(31℃以上) :

救急搬送人員
 5月中 31人
 5月1日~5月31日 累計 31人



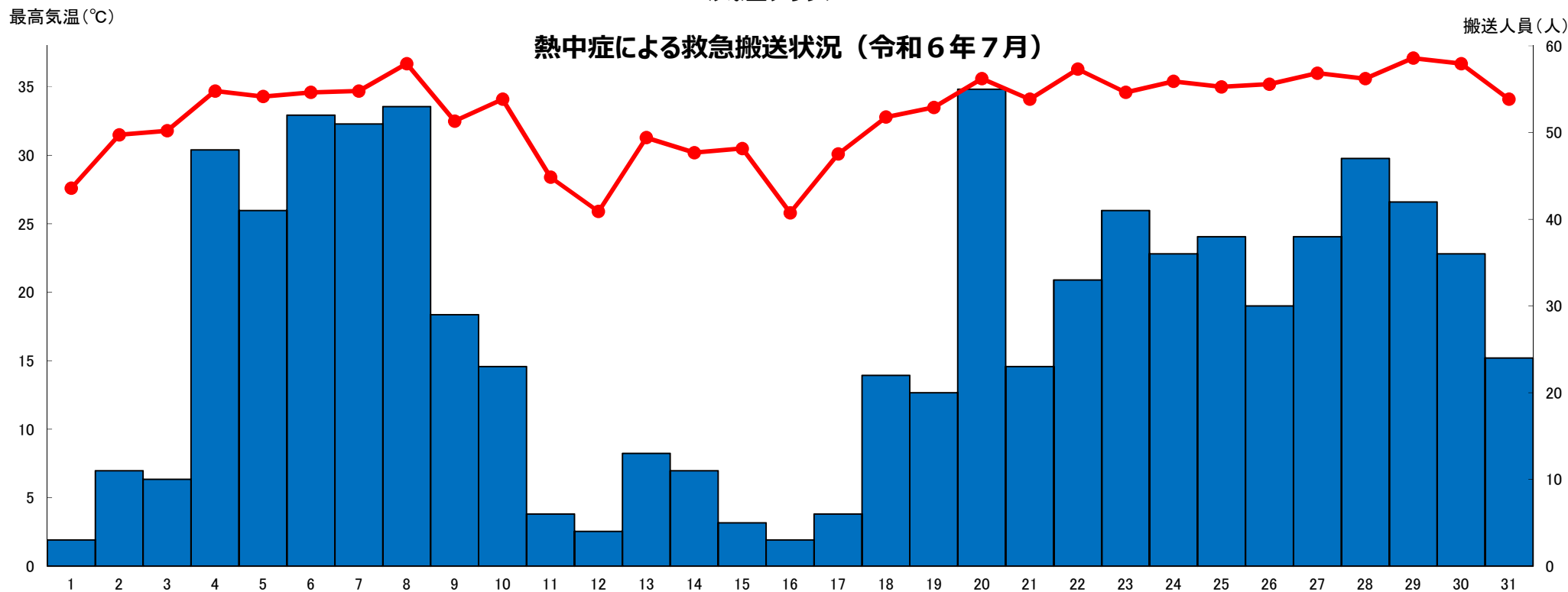
日	1	2	3	4	5	6	7	8	9	10	11	12	13	14	15	16	17	18	19	20	21	22	23	24	25	26	27	28	29	30
搬送人員	2	1	0	0	1	2	9	3	0	0	0	3	1	9	9	4	2	1	5	3	0	5	2	12	10	8	5	0	1	2
最高気温	25.7	24.0	24.2	24.4	26.7	26.5	27.2	27.8	25.3	25.4	28.6	29.1	25.5	30.8	29.9	28.3	30.4	24.3	29.6	28.2	23.1	29.4	24.0	33.4	31.9	32.0	29.5	24.1	28.2	29.4
最高WBGT値	23.2	22.9	22.9	22.4	23.3	24.7	24.1	24.2	23.7	23.8	26.1	27.0	23.6	27.7	26.7	26.8	28.7	20.8	26.7	25.7	22.7	26.8	23.8	30.8	29.4	29.4	27.2	24.1	27.5	27.7

※最高気温は、気象庁データを使用
 ※夏日（25℃以上）：
 ※真夏日（30℃以上）：
 ※猛暑日（35℃以上）：

※最高WBGT値は、環境省データを使用
 ※警戒（25℃以上）：
 ※嚴重警戒（28℃以上）：
 ※危険（31℃以上）：

救急搬送人員
 6月中 100人
 5月1日～6月30日 累計 131人

＜気温グラフ＞



日	1	2	3	4	5	6	7	8	9	10	11	12	13	14	15	16	17	18	19	20	21	22	23	24	25	26	27	28	29	30	31
搬送人員	3	11	10	48	41	52	51	53	29	23	6	4	13	11	5	3	6	22	20	55	23	33	41	36	38	30	38	47	42	36	24
最高気温	27.6	31.5	31.8	34.7	34.3	34.6	34.7	36.7	32.5	34.1	28.4	25.9	31.3	30.2	30.5	25.8	30.1	32.8	33.5	35.6	34.1	36.3	34.6	35.4	35.0	35.2	36.0	35.6	37.1	36.7	34.1
最高WBGT値	26.6	30.0	29.9	32.3	31.8	31.8	31.9	32.2	30.1	30.6	26.5	26.1	29.4	30.4	30.3	25.8	29.7	31.0	31.0	32.9	31.8	33.2	33.0	32.3	32.0	31.6	33.5	33.0	35.8	35.3	32.7

※最高気温は、気象庁データを使用

※夏日 (25℃以上) :

※真夏日 (30℃以上) :

※猛暑日 (35℃以上) :

※最高WBGT値は、環境省データを使用

※警戒 (25℃以上) :

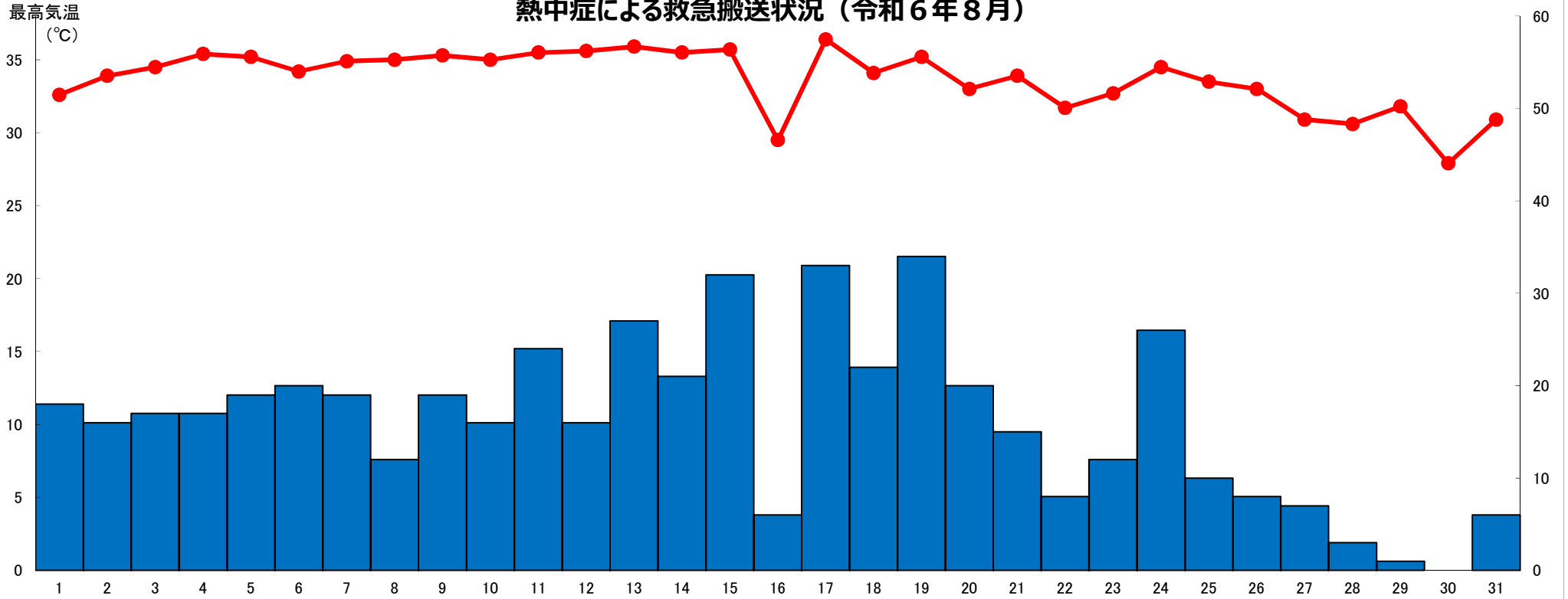
※嚴重警戒 (28℃以上) :

※危険 (31℃以上) :

救急搬送人員
7月中 854人
5月1日～7月31日 累計 985人

<気温グラフ>

熱中症による救急搬送状況（令和6年8月）



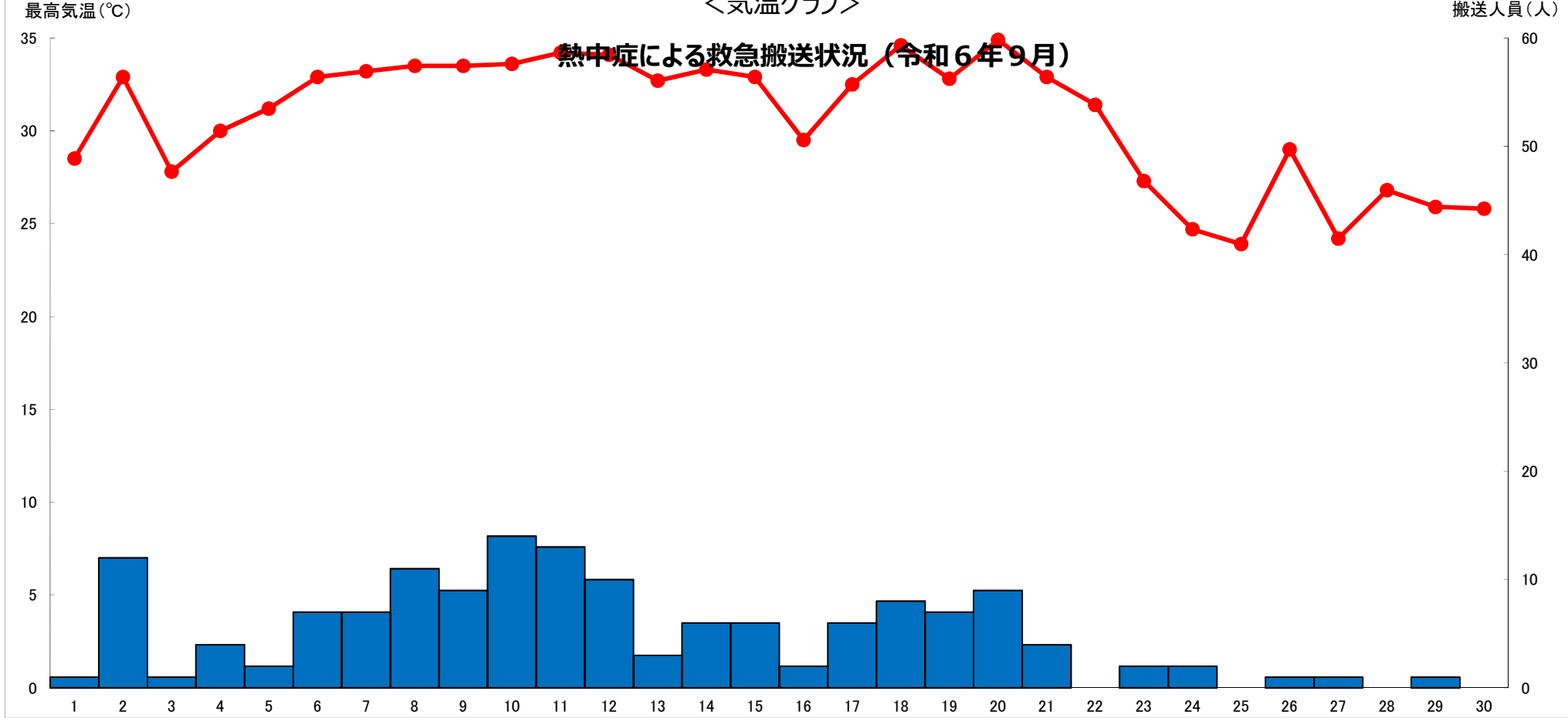
日	1	2	3	4	5	6	7	8	9	10	11	12	13	14	15	16	17	18	19	20	21	22	23	24	25	26	27	28	29	30	31
搬送人員	18	16	17	17	19	20	19	12	19	16	24	16	27	21	32	6	33	22	34	20	15	8	12	26	10	8	7	3	1	0	6
最高気温	32.6	33.9	34.5	35.4	35.2	34.2	34.9	35.0	35.3	35.0	35.5	35.6	35.9	35.5	35.7	29.5	36.4	34.1	35.2	33.0	33.9	31.7	32.7	34.5	33.5	33.0	30.9	30.6	31.8	27.9	30.9
最高WBGT値	30.1	31.1	30.7	31.6	32.4	31.9	32.1	31.8	32.2	31.6	32.3	32.4	32.3	32.5	32.2	28.6	33.3	31.8	32.8	30.7	31.3	31.1	31.7	32.4	31.8	30.8	31.1	30.1	31.0	28.9	31.5

※最高気温は、気象庁データを使用
 ※夏日（25℃以上）：
 ※真夏日（30℃以上）：
 ※猛暑日（35℃以上）：

※最高WBGT値は、環境省データを使用
 ※警戒（25℃以上）：
 ※厳重警戒（28℃以上）：
 ※危険（31℃以上）：

救急搬送人員
 8月中 504人
 5月1日～8月31日 累計 1489人

<気温グラフ>



日	1	2	3	4	5	6	7	8	9	10	11	12	13	14	15	16	17	18	19	20	21	22	23	24	25	26	27	28	29	30
搬送人員	1	12	1	4	2	7	7	11	9	14	13	10	3	6	6	2	6	8	7	9	4	0	2	2	0	1	1	0	1	0
最高気温	28.5	32.9	27.8	30.0	31.2	32.9	33.2	33.5	33.5	33.6	34.2	34.1	32.7	33.3	32.9	29.5	32.5	34.6	32.8	34.9	32.9	31.4	27.3	24.7	23.9	29.0	24.2	26.8	25.9	25.8
最高WBGT値	28.9	31.5	26.2	28.0	29.6	30.5	31.2	31.2	30.8	31.4	32.0	31.7	30.9	31.2	30.9	28.7	30.7	31.3	31.0	32.3	30.3	29.8	25.4	22.0	21.8	27.0	24.6	27.1	24.0	24.0

※最高気温は、気象庁データを使用
 ※夏日 (25℃以上) :
 ※真夏日 (30℃以上) :
 ※猛暑日 (35℃以上) :
 ※最高WBGT値は、環境省データを使用
 ※警戒 (25℃以上) :
 ※厳重警戒 (28℃以上) :
 ※危険 (31℃以上) :

救急搬送人員
 9月中 149人
 5月1日～9月30日 累計 1,638人