

## 特管産廃物処分フロー

製造工程 → 特管汚泥 → 焼却

1.入荷

2.段取り

3.脱脂 → 特管アルカリ → 中和脱水 → 再資源化

4.脱脂水洗

5.酸洗 → 特管廃酸 → 中和脱水 → 再資源化

6.酸洗水洗

7.フラックス

8.段取り

9.めっき

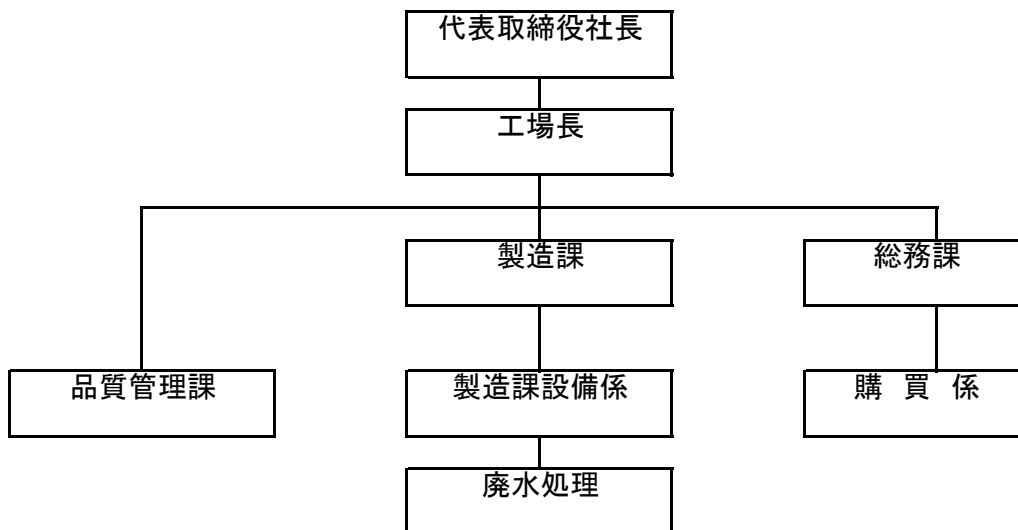
10.冷却

11.検査

12.出荷

2.産業廃棄物の処理に係る管理体制に関する事項

1.産業廃棄物に関する管理体制図



- |                |             |
|----------------|-------------|
| 2.産業廃棄物処理責任者   | 担当部署<br>購買係 |
| 3.特別産業廃棄物責任者   | 工場長         |
| 4.産業廃棄物施設技術管理者 | 製造課         |

**特管産廃物**

2. 製造工程 → **特管汚泥** → 処分委託

1 **入荷**

2 **段取り**

3 **脱脂** → **特管廃アルカリ** → 直接槽よりタンクローリーへ

4 **脱脂水洗**

5 **酸洗** → **特管廃酸** 直接槽よりタンクローリーへ → 処分委託

6 **酸洗水洗**

7 **フラックス**

8 **段取り**

9 **めっき**

10 **冷却**

11 **検査**

12 **出荷**

2. 製造工程

**特管産廃物**

**一般産廃物**

- 1 **入荷**
- 2 **段取り**
- 3 **脱脂** → **特管廃アルカリ** 直接槽よりタンクローリーへ
- 4 **脱脂水洗** → 廃水処理 → 中和処理 → 脱水 → **汚泥** → 有効利用
- 5 **酸洗** → **特管廃酸** 直接槽よりタンクローリーへ
- 6 **酸洗水洗** → 廃水処理 → 中和処理 → 脱水 → **汚泥** → 有効利用
- 7 **フラックス**
- 8 **段取り**
- 9 **めっき**
- 10 **冷却** → 廃水処理 → 中和処理 → 脱水 → **汚泥** → 有効利用
- 11 **検査**
- 12 **出荷**