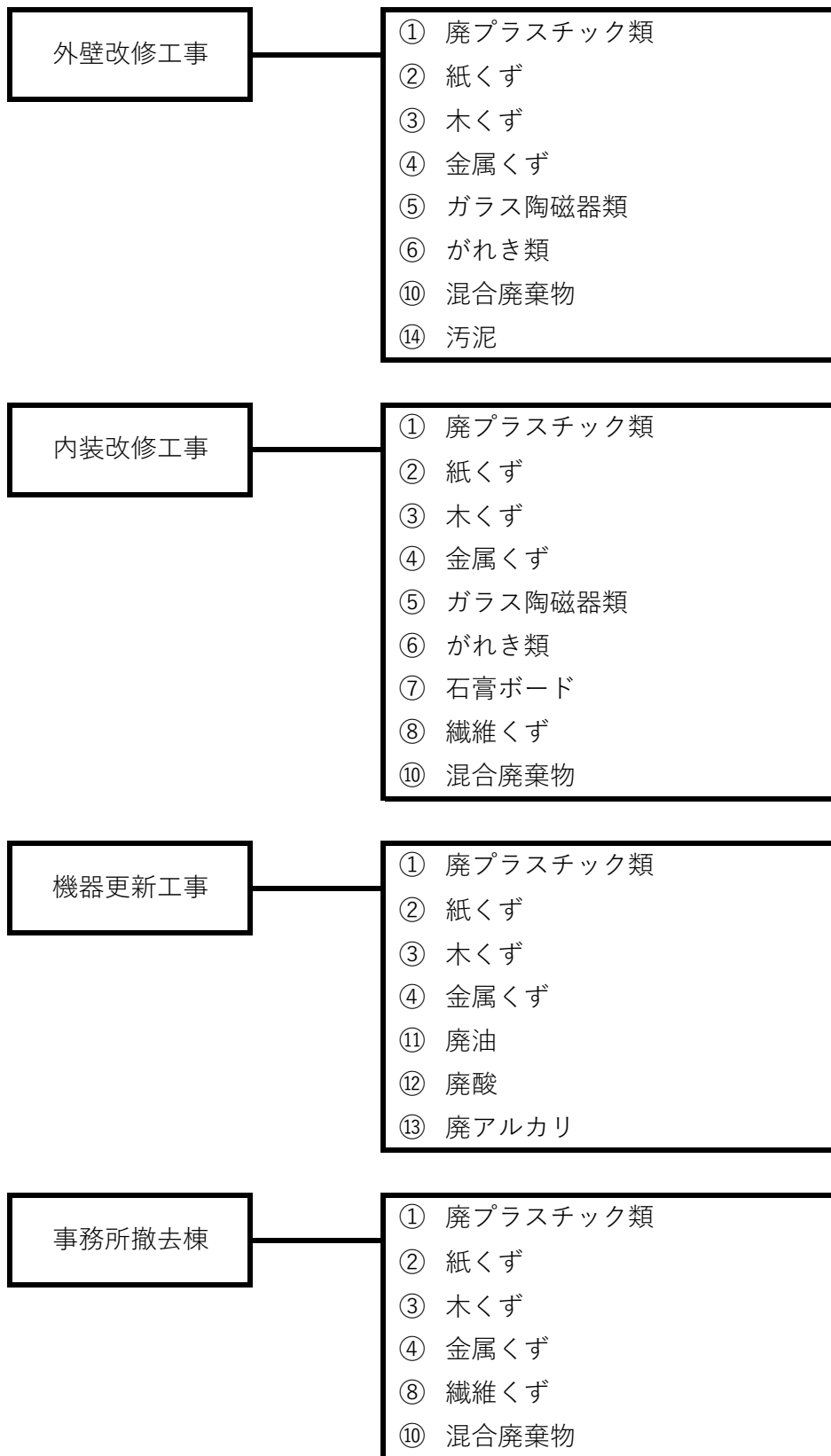


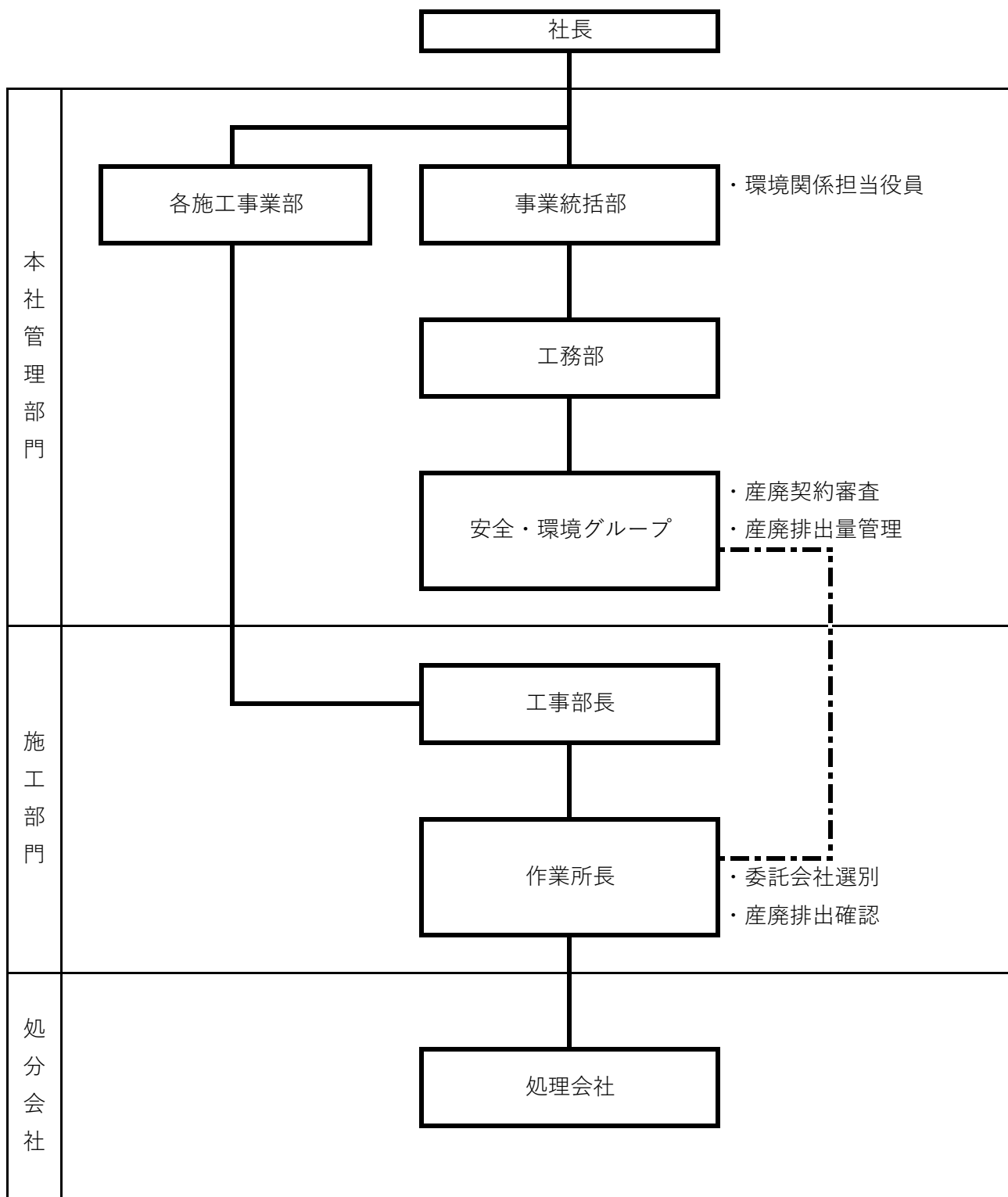
建築改修工事（一般的な改修工事作業所での産業廃棄物発生フローを示す）



処理等工程図

(別紙2)

	産業廃棄物の種類	処理等工程	備考
①	廃プラスチック類	収集運搬→委託処理【中間処理（破碎・圧縮）】→再生（原料・燃料）→最終処分（安定型埋立）	
②	紙くず	収集運搬→委託処理【中間処理（破碎・圧縮）】→再生（原料）	
③	木くず	収集運搬→委託処理【中間処理（破碎・圧縮）】→再生（原料）	
④	金属くず	収集運搬→委託処理【中間処理（破碎）】→再生（原料）	
⑤	ガラスくず及び陶磁器くず	収集運搬→委託処理【中間処理（破碎）】→再生（原料・建設資材）→最終処分（安定型埋立）	
⑥	がれき類	収集運搬→委託処理【中間処理（破碎）】→再生（原料・建設資材）	
⑦	石膏ボード	収集運搬→委託処理【中間処理（破碎）】→再生（原料）	
⑧	繊維くず	収集運搬→委託処理【中間処理（破碎・圧縮）】→再生（原料・燃料）	
⑩	混合廃棄物	収集運搬→委託処理【中間処理（破碎）】→再生（原料・燃料）→最終処分（管理型埋立）	
⑪	廃油	収集運搬→委託処理【中間処理（焼却）】→最終処分（管理型埋立）	
⑫	廃酸	収集運搬→委託処理【中間処理（中和・還元）】→再生（原料）	
⑬	廃アルカリ	収集運搬→委託処理【中間処理（中和・還元）】→再生（原料）	
⑭	汚泥	収集運搬→委託処理【中間処理（脱水・固化）】→再生（原料）	



————— 指示系統  
 - - - - - 業務系統