

横浜市生活環境の保全等に関する条例に基づく  
小規模揚水施設の届出に係る届出書作成の手引き

令和6年4月

横浜市みどり環境局水・土壌環境課

## 申請にあたっての注意事項

### (1) 本手引きについて

本手引きは、横浜市生活環境の保全等に関する条例(以下、「市条例」という)に基づく小規模揚水施設設置届出書または小規模揚水施設変更届出書を作成するための手引き(参考例)です。地下水採取に係る規制内容等を知りたい場合には別途パンフレット「地盤沈下と地下水 ～地下水採取規制の内容について～」をご覧ください。

### (2) 届出の作成について

届出は小規模揚水施設設置届出書または小規模揚水施設変更届出書の鑑と揚水施設の内容等を確認する添付資料により構成されています。作成にあたっては次ページのチェックシートにより、必要な書類が添付されていることを確認し提出してください。

### (3) 提出について

当課への提出は1部となりますが、控えが必要な場合は2部作成してください。(押印のうえ1部返却します。)また、提出時は担当者が不在等の場合がありますので、事前にアポイントをとっていただけますと、お待たせせずにご案内ができます。

### (4) 情報公開について

提出書類については、個人情報を除き原則として全て情報公開対象文書となります。

### (5) 担当部署及び連絡先

横浜市みどり環境局 環境保全部 水・土壌環境課 土壌対策担当  
〒231-0005 横浜市中区本町6丁目50番地10  
電話番号:045-671-2494 ファクシミリ:045-671-2809  
電子メールアドレス:mk-dojo@city.yokohama.lg.jp

### 提出書類チェックシート

書類 番号	書類名称・種類（記載事項の注意点）	チェック
	<p>小規模揚水施設設置届出書（細則第 32 号様式）</p> <ul style="list-style-type: none"> <li>• 様式は、本市ホームページからダウンロードできます。 URL： <a href="https://www.city.yokohama.lg.jp/business/bunyabetsu/kankyo-koen-gesui/kiseishido/dojo/jiban/chikasui.html">https://www.city.yokohama.lg.jp/business/bunyabetsu/kankyo-koen-gesui/kiseishido/dojo/jiban/chikasui.html</a></li> <li>• 申請書への代表者印は不要ですが、申請者側で必要であれば押印して頂いても構いません。</li> </ul>	<input type="checkbox"/>
①	<p>地下水の採取を行う場所の案内図</p> <ul style="list-style-type: none"> <li>• 地図等を複写して利用する場合、その発行・出版元の複製利用に関する条件を確認の上、複製利用に承諾が必要な場合は必ず承諾を得るようにしてください。</li> </ul>	<input type="checkbox"/>
②	<p>揚水施設の配置状況図</p> <ul style="list-style-type: none"> <li>• 揚水施設の設置場所が確認できる図面を添付してください。</li> </ul>	<input type="checkbox"/>
③	<p>揚水施設の構造図及び井戸の水位測定基準面</p> <ul style="list-style-type: none"> <li>• 揚水施設全長、ストレーナ設置深度及び区間長、ケーシング管・揚水管・水位測定管の全長及び種類（例 VP150 や SGP100 など）、水中ポンプ設置深度、水位測定基準面を明示した図面を添付してください。</li> </ul>	<input type="checkbox"/>
④	<p>地下水の利用系統図</p> <ul style="list-style-type: none"> <li>• 採取する地下水量、受水槽で受ける水量、事業所で使用する用途別使用量及び下水道へ流入する水量について、図化（フロー図）してください。</li> </ul>	<input type="checkbox"/>
⑤	<p>井戸の地質柱状図、揚水試験表等</p> <ul style="list-style-type: none"> <li>• 付近で試掘した際に作成した柱状図を添付してください。</li> <li>• 揚水試験表等については揚水試験実施後に添付してください。</li> </ul>	<input type="checkbox"/>

細則第 32 号様式（第 2 条第 43 号）

(1)

小規模揚水施設設置届出書

令和〇〇年〇〇月〇〇日

(届出先)  
横浜市長

申請者 住所 横浜市西区〇〇町一丁目1-1  
氏名 株式会社〇〇〇〇工業  
代表取締役 横浜 創造  
(法人の場合は、名称及び代表者の氏名)

横浜市生活環境の保全等に関する条例第 124 条第 1 項の規定により次のとおり届け出ます。

事業所の 名称等	名 称	株式会社〇〇〇〇工業 第一事業場		
	所 在 地	横浜市中区〇〇町二丁目2-2		
	業 種	〇〇製造業	主要な生産品 目	〇〇〇
地下水採取を行う場所		横浜市中区〇〇町二丁目2-2		
地下水採取開始予定年月日		令和〇年〇月〇日		
地下水採取予定量		80m <sup>3</sup> /日		
揚水施設の数		1		
地下水採取の必要性		(例) 地下水の有効利用と経費節減		
連 絡 先	住所 〒123-4567 横浜市西区〇〇町一丁目 株式会社〇〇〇〇工業 総務部 総務課 環境対策係 担当者氏名 〇〇 〇〇 電話番号 045-123-4567 (内線) 直通			

井戸設置の施工者  
ではなく揚水施設を  
所有している事業者  
の担当者を記載して  
ください。

(2)

許可申請時における  
予定の構造等を記載  
してください。

## 小規模揚水施設の構造等

井戸	井戸の名称又は番号	1号井戸		
	さく井年日	RO年O月O日	年	日
	深度(地表面下 m)	120m		
	側管の口径(mm)	150mm		
	ストレーナの位置 (地表面下 m)	60~68m 80~96m ~	~ ~ ~	~ ~ ~
揚水機	種類、名称及び型式	ABC社 25-100VZZ		
	原動機の定格出力(kW)	1.8kW		
	吐出口の口径(mm)	25mm		
	吐出口の断面積(cm <sup>2</sup> )	4.91cm <sup>2</sup>		
	揚水能力(m <sup>3</sup> /h)(A)	10m <sup>3</sup> /h		
	1日平均使用時間(B)	8時間		
	揚水量(m <sup>3</sup> /日)(A×B)	80m <sup>3</sup> /日		
地下水の用途別使用予定量	ボイラー用(m <sup>3</sup> /日)	20m <sup>3</sup> /日		
	原料用(m <sup>3</sup> /日)	20m <sup>3</sup> /日		
	製品処理用(m <sup>3</sup> /日)			
	洗浄用(m <sup>3</sup> /日)			
	冷却用(m <sup>3</sup> /日)	20m <sup>3</sup> /日		
	防災・消防用(m <sup>3</sup> /日)			
	飲料用(m <sup>3</sup> /日)			
	農業用(m <sup>3</sup> /日)			
	散水用(m <sup>3</sup> /日)			
	その他(m <sup>3</sup> /日)	20m <sup>3</sup> /日		
計(m <sup>3</sup> /日)	80m <sup>3</sup> /日			
水量測定器	種類、名称及び型式	縦型軸式羽根車式 RSK-25型		
	口径(mm)	25mm		
	検定合格年月日	RO年O月O日	年 月 日	年 月 日
	使用開始(予定)年月日	RO年O月O日	年 月 日	年 月 日
水温(℃)	18℃			

井戸の掘削予定日を  
記載してください。  
(届出日より30日後)

6cm<sup>2</sup>以下の規模  
の揚水機を選定し  
てください。

(A4)

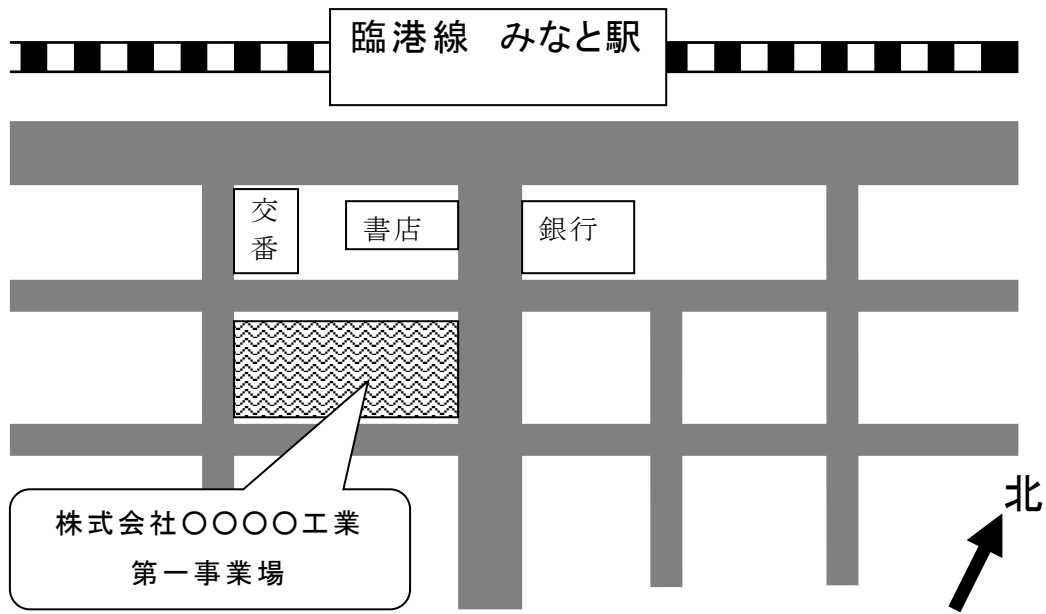
(3)

水源別使用水量及びその割合					
水 源	水量(m <sup>3</sup> /日)	割合(%)	水 源		割合(%)
工 業 用 水			海 水		
水 道 水	20m <sup>3</sup> /日	20%	回 収 水	淡 水	
地 表 水				海 水	
地 下 水	80m <sup>3</sup> /日	80%	そ の 他		
添 付 書 類	<input checked="" type="checkbox"/> 地下水の採取を行う場所の案内図 <input checked="" type="checkbox"/> 揚水施設の配置状況図 <input checked="" type="checkbox"/> 揚水施設の構造図 <input checked="" type="checkbox"/> 地下水の利用系統図 <input checked="" type="checkbox"/> 井戸の地質柱状図、揚水試験表等 <input checked="" type="checkbox"/> 井戸の水位測定基準面図				

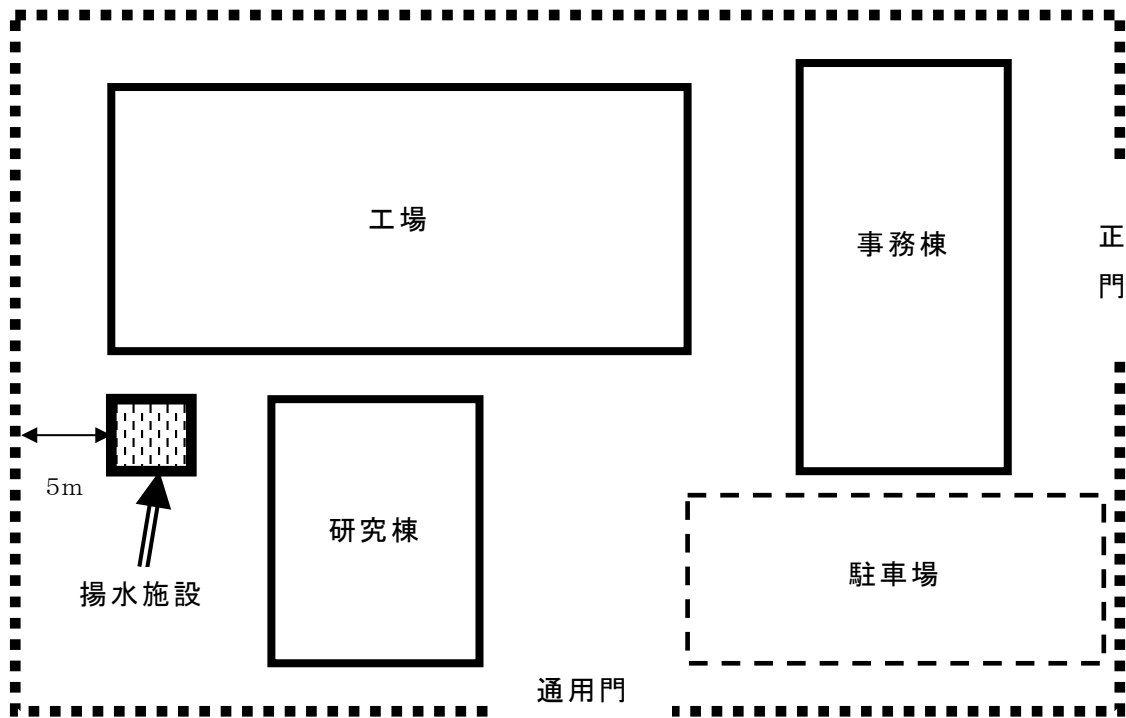
(注意) 添付書類の欄の□には、添付した書類を□内にレ印で記入してください。

(A4)

別図1 案内図



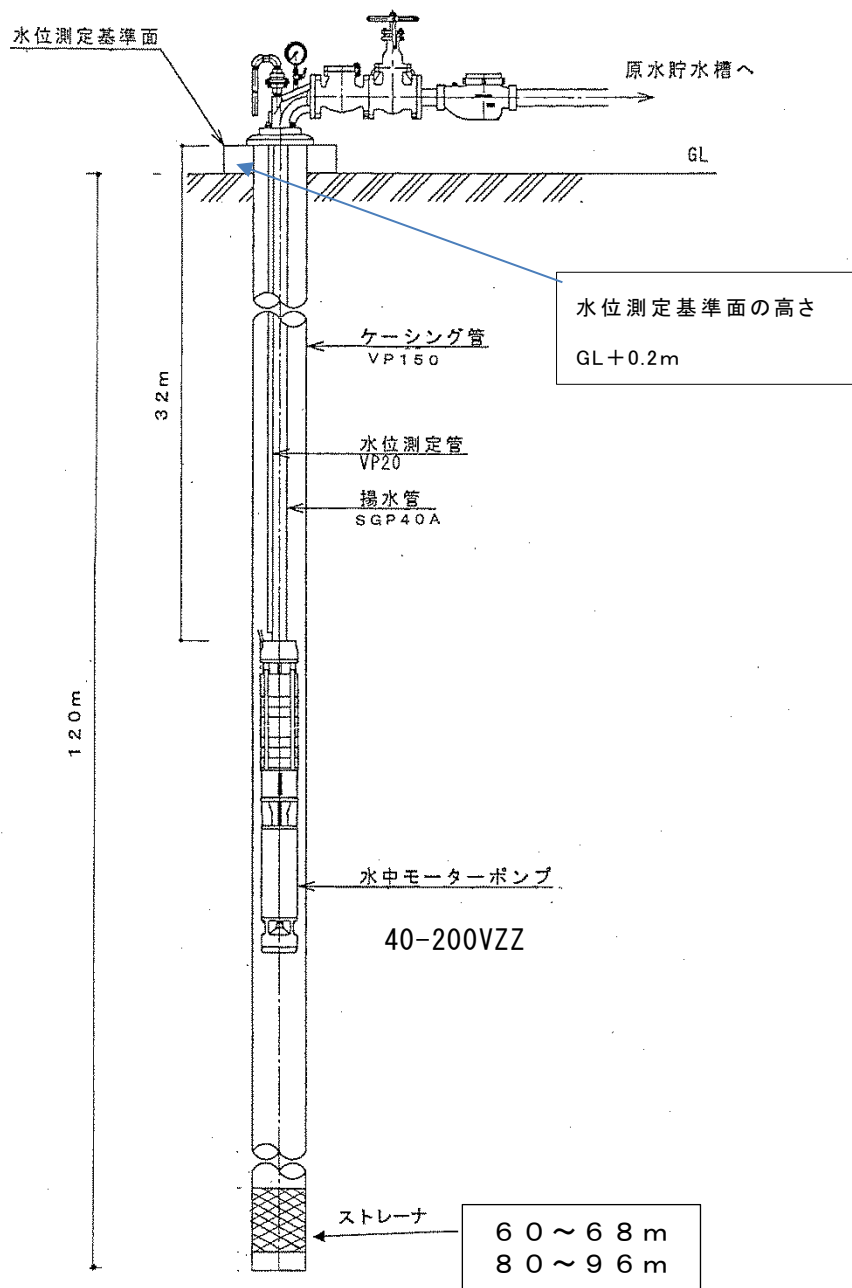
別図2 揚水施設の配置状況図



届出時のポイント

※ 揚水施設の設置位置は「民法第 237 条」において、「井戸、用水だめ、下水だめ又は肥料だめを掘るには境界線から二メートル以上、池、穴蔵又はし尿だめを掘るには境界線から一メートル以上の距離を保たなければならない。」と規定されていることを踏まえ、井戸の設置位置を決定してください。

別図3 揚水施設の構造図及び水位測定基準面図

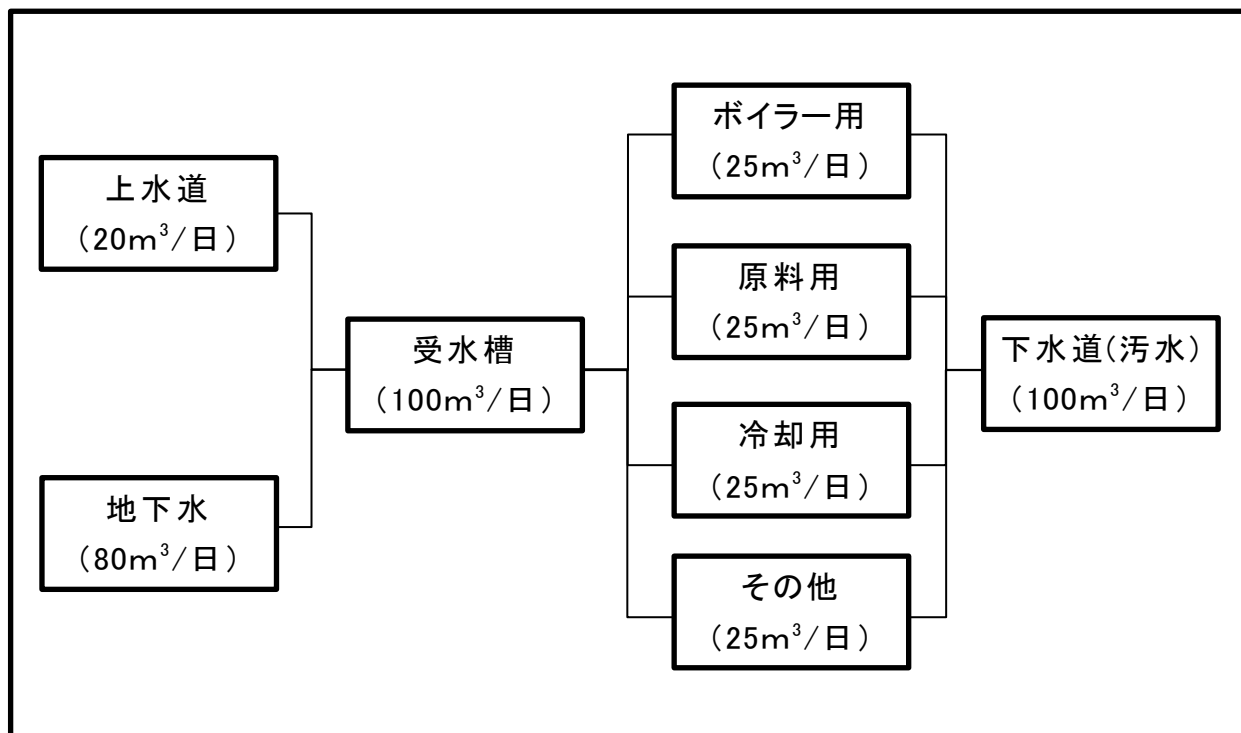


届出時のポイント

※ 水位測定基準面については現状の地盤(GL)からの高さを記載してください



別図4 地下水の利用系統図



届出時のポイント

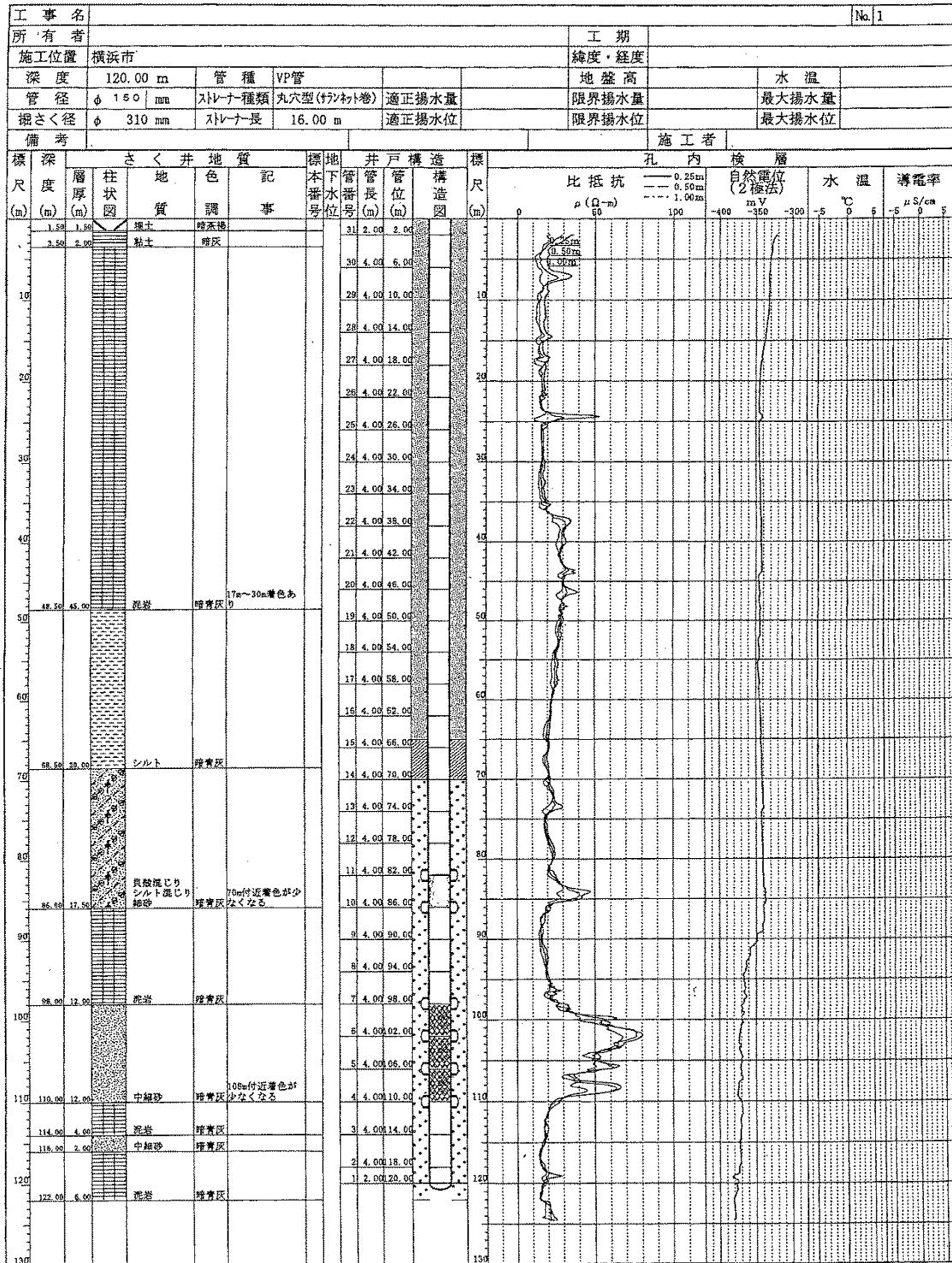
※1 使用前の水量と使用後の水量がイコールになるよう作成してください

※2 使用した水を下水道へ流す場合は、「汚水」または「雨水」のどちらに流すのかわかるように記載してください

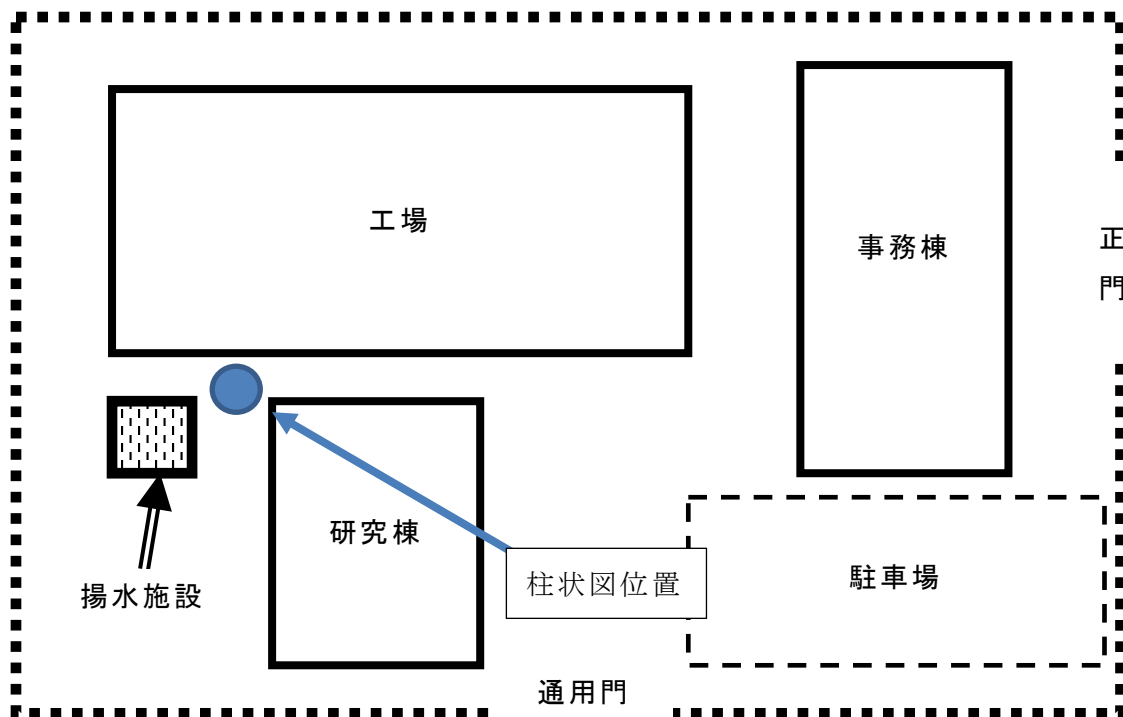
別図5-1

井柱状図

ボーリングNo. \_\_\_\_\_



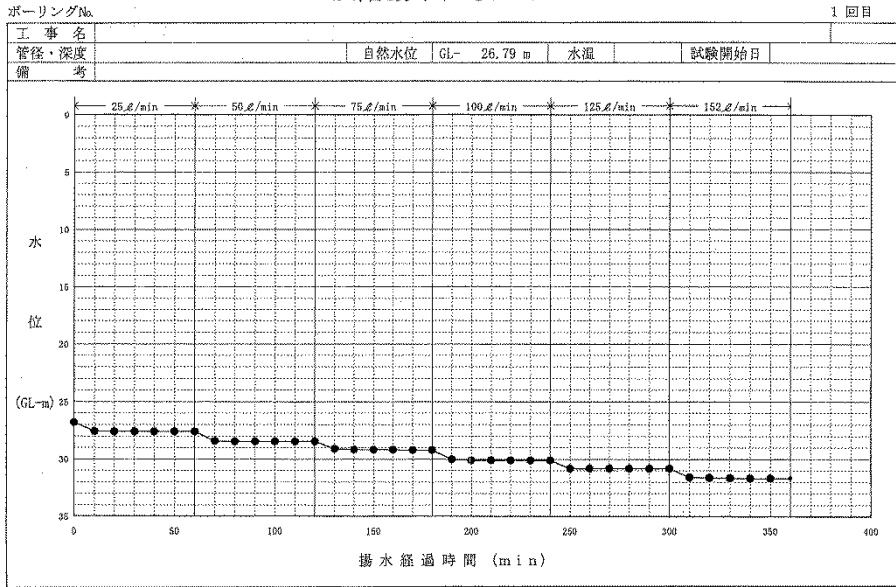
柱状図位置図



別図5-2

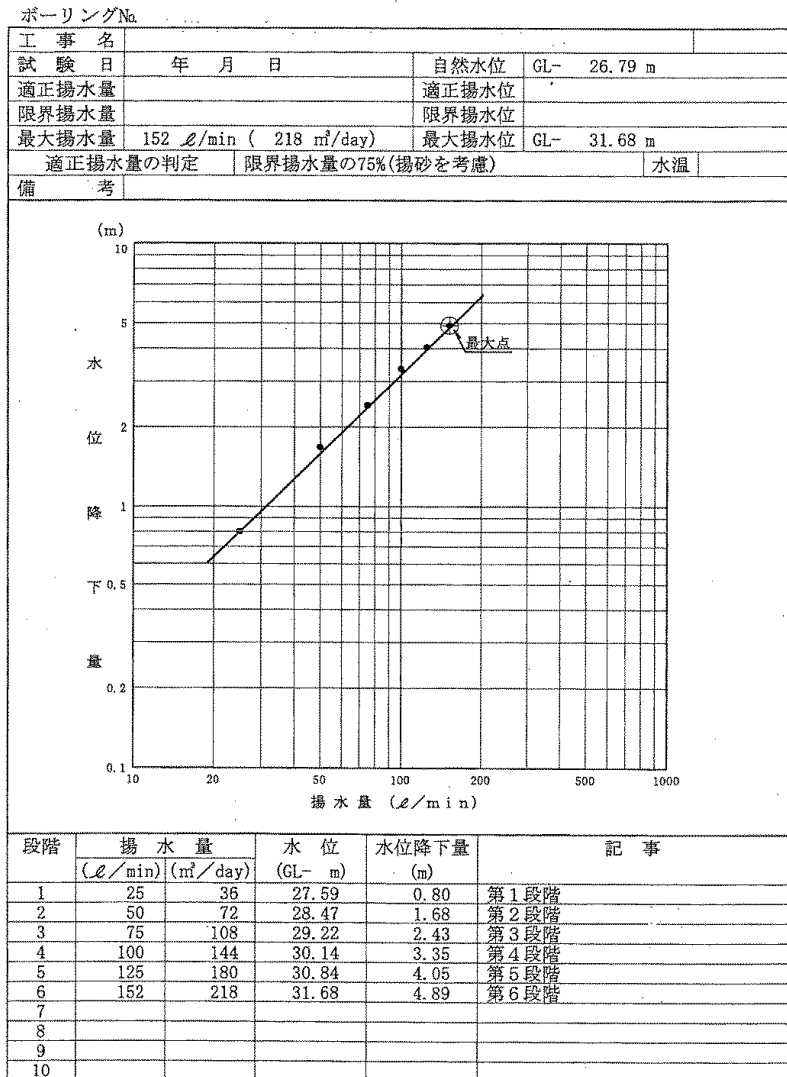
段階揚水試験グラフ

1回目



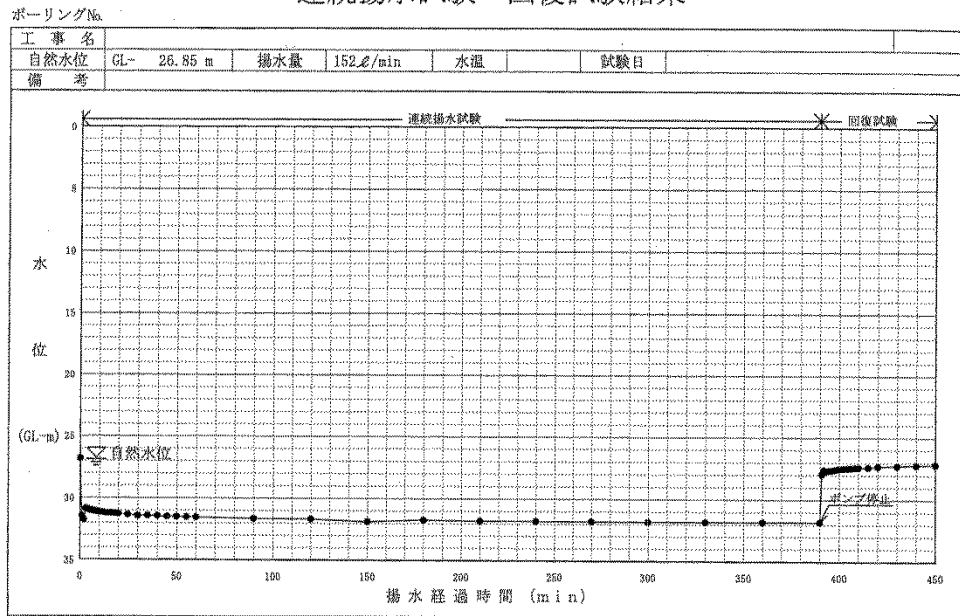
別図5-3

段階揚水試験結果



別図 5-4

連続揚水試験・回復試験結果



届出時のポイント

※ 地下水の採取量は、揚水試験(段階揚水試験、連続揚水試験等)に基づく適正揚水量(揚水試験により把握することができる、その井戸でくみ上げられる限界揚水量の70%の揚水量)により設定してください

(1)

小規模揚水施設変更届出書

令和〇年〇月〇日

(届出先)

横浜市長

届出者 住 所 横浜市西区〇〇町一丁目 1 - 1

氏 名 株式会社〇〇〇〇工業

代表取締役 横浜 創造

(法人の場合は、名称及び代表者の氏名)

横浜市生活環境の保全等に関する条例第 126 条の規定により次のとおり届け出ます。

事業所の 名称等	名 称	株式会社〇〇〇〇工業 第一事業場
	所 在 地	横浜市中区〇〇町二丁目 2 - 2
変更事項	氏名等の変更	<input type="checkbox"/> 設置届出者の氏名、名称又は住所の変更 <input type="checkbox"/> 法人代表者の氏名の変更
	構造等の変更	<input type="checkbox"/> 揚水施設の数及び位置の変更 <input type="checkbox"/> 揚水施設の構造の変更 <input checked="" type="checkbox"/> 地下水採取量及び用途の変更
変更内容	変 更 前	地下水の採取予定量 : 80 m <sup>3</sup> /日
	変 更 後	地下水の採取予定量 : 100 m <sup>3</sup> /日
変 更 理 由		製品製造量の増加により地下水の使用量が増加したため
変更(予定)年月日		令和〇年〇月〇日
連 絡 先		住所 〒123-4567 横浜市西区〇〇町一丁目 担当者の所属及び氏名 株式会社〇〇〇〇工業 総務部 総務課 環境対策係 〇〇 〇〇 電話番号 045-123-4567

(注意) □のある欄には、該当する□内にレ印を記入してください。

小規模揚水施設の構造等					
変更届出の該当項目		Ⓞ・変・増・廃	既・変・増・廃	既・変・増・廃	
井戸	井戸の名称又は番号		1号井戸		
	さく井年月日		RO年O月O日	年 月 日	
	深度(地表面下 m)		120m		
	側管の口径(mm)		150mm		
	ストレーナー 位置(m)	変更前	60~68m 80~96m	~	~
		変更後	~	~	~
揚水機	種類、名称及び型式		ABC社 25-100VZZ		
	原動機の定格出力(kW)		1.8kW		
	吐出口の口径(mm)		25mm		
	吐出口の断面積(cm <sup>2</sup> )		4.91cm <sup>2</sup>		
	揚水能力(m <sup>3</sup> /h)(A)		10m <sup>3</sup> /h		
	1日平均使用時間(B)		8時間		
	揚水量(m <sup>3</sup> /日)(A×B)		80m <sup>3</sup> /日		
地下水の用途別使用予定量	ボイラー用(m <sup>3</sup> /日)		20m <sup>3</sup> /日		
	原料用(m <sup>3</sup> /日)		20m <sup>3</sup> /日		
	製品処理用(m <sup>3</sup> /日)				
	洗浄用(m <sup>3</sup> /日)				
	冷却用(m <sup>3</sup> /日)		20m <sup>3</sup> /日		
	防災・消防用(m <sup>3</sup> /日)				
	飲料用(m <sup>3</sup> /日)				
	農業用(m <sup>3</sup> /日)				
	散水用(m <sup>3</sup> /日)				
	その他(m <sup>3</sup> /日)		20m <sup>3</sup> /日		
	計(m <sup>3</sup> /日)		80m <sup>3</sup> /日		
水量測定	種類、名称及び型式		縦型軸式羽根車式 RSK-25型		
	口径(mm)		25mm		
	検定合格年月日		RO年O月O日	年 月 日	
	使用開始(予定)年月日		RO年O月O日	年 月 日	
水温(℃)		18℃			

(注意) 変更届出の該当項目の欄の該当項目に○印をしてください。「既」とは既に設置されている揚水施設のうち本届出に際して変更のないものを、「変」とは本届出に際して変更するものを、「増」とは本届出に際して揚水施設を増設するものを、「廃」とは本届出に際して揚水施設の廃止をするものをいいます。

小規模揚水施設の構造等					
変更届出の該当項目		既・ <input checked="" type="radio"/> ・増・廃	既・変・増・廃	既・変・増・廃	
井戸	井戸の名称又は番号		1号井戸		
	さく井年月日		RO年O月O日	年 月 日	
	深度(地表面下 m)		120m		
	側管の口径(mm)		150mm		
	ストレーナー位置(m)	変更前	60~68m 80~96m	~	~
		変更後	~	~	~
揚水機	種類、名称及び型式		ABC社 25-100VZZ	変更後の構造については、変更部分のみではなく全ての構造を記載してください。	
	原動機の定格出力(kW)		1.8kW		
	吐出口の口径(mm)		25mm		
	吐出口の断面積(cm <sup>2</sup> )		4.91cm <sup>2</sup>		
	揚水能力(m <sup>3</sup> /h)(A)		10m <sup>3</sup> /h		
	1日平均使用時間(B)		10時間		
	揚水量(m <sup>3</sup> /日)(A×B)		100m <sup>3</sup> /日		
地下水の用途別使用予定量	ボイラー用(m <sup>3</sup> /日)		20m <sup>3</sup> /日		
	原料用(m <sup>3</sup> /日)		40m <sup>3</sup> /日		
	製品処理用(m <sup>3</sup> /日)				
	洗浄用(m <sup>3</sup> /日)				
	冷却用(m <sup>3</sup> /日)		20m <sup>3</sup> /日		
	防災・消防用(m <sup>3</sup> /日)				
	飲料用(m <sup>3</sup> /日)				
	農業用(m <sup>3</sup> /日)				
	散水用(m <sup>3</sup> /日)				
	その他(m <sup>3</sup> /日)		20m <sup>3</sup> /日		
	計(m <sup>3</sup> /日)		100m <sup>3</sup> /日		
水量測定	種類、名称及び型式		縦型軸式羽根車式 RSK-25型		
	口径(mm)		25mm		
	検定合格年月日		RO年O月O日	年 月 日	
	使用開始(予定)年月日		RO年O月O日	年 月 日	
水温(℃)		18℃			

(注意) 変更届出の該当項目の欄の該当項目に○印をしてください。「既」とは既に設置されている揚水施設のうち本届出に際して変更のないものを、「変」とは本届出に際して変更するものを、「増」とは本届出に際して揚水施設を増設するものを、「廃」とは本届出に際して揚水施設の廃止をするものをいいます。



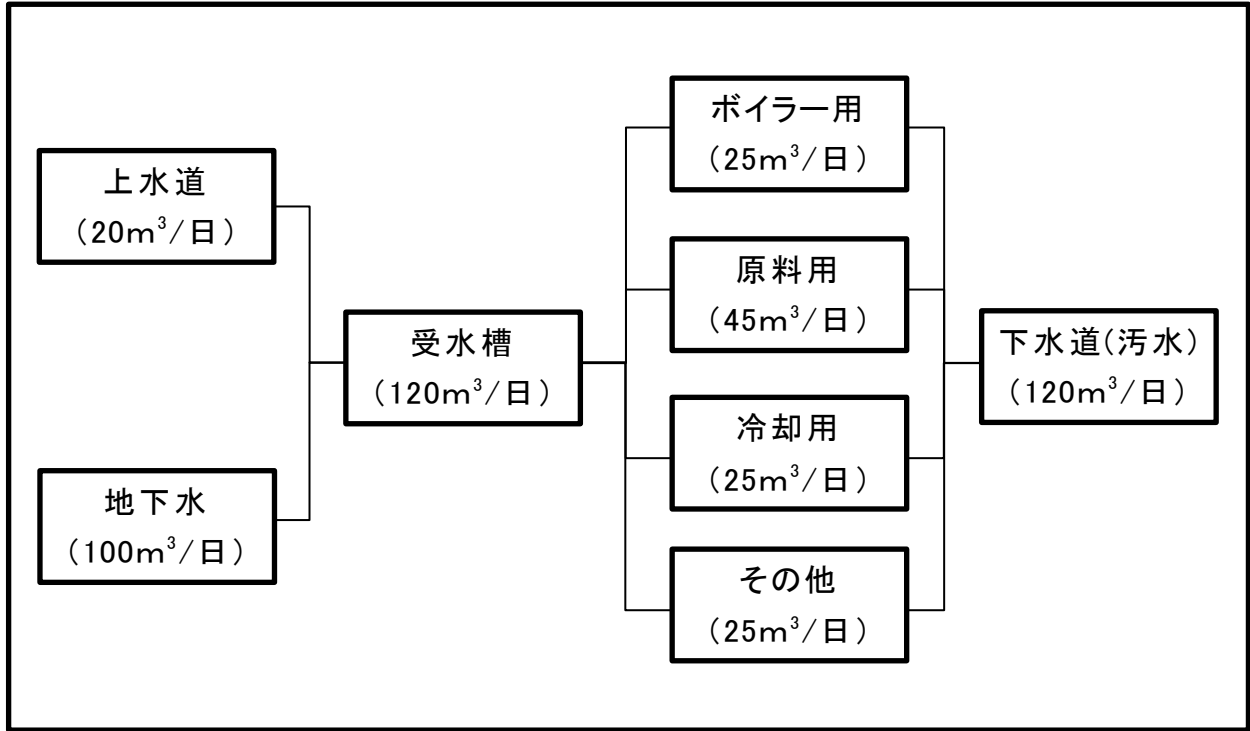
(3)

水源別使用水量及びその割合					
水 源	水量(m <sup>3</sup> /日)	割合(%)	水 源	水量(m <sup>3</sup> /日)	割合(%)
工 業 用 水			海 水		
水 道 水	20m <sup>3</sup> /日	17%	回 淡 水		
地 表 水			収 海 水		
地 下 水	100m <sup>3</sup> /日	83%	そ の 他		
変 更 に 係 る 添 付 書 類	<p><input type="checkbox"/> 地下水の採取を行う場所の案内図</p> <p><input type="checkbox"/> 揚水施設の配置状況図</p> <p><input type="checkbox"/> 揚水施設の構造図</p> <p><input checked="" type="checkbox"/> 地下水の利用系統図</p> <p><input type="checkbox"/> 井戸の地質柱状図、揚水試験表等</p> <p><input type="checkbox"/> 井戸の水位測定基準面図</p> <div style="border: 1px solid black; padding: 5px; display: inline-block; margin-left: 20px;">変更内容に応じて必要な添付書類を作成してください。</div>				

(注意) 変更に係る添付書類の欄の□には、当該変更に係る添付した書類を□内にレ印で記入してください。

(A4)

# 地下水の利用系統図



問い合わせ先

横浜市 みどり環境局 環境保全部 水・土壌環境課 土壌対策担当

〒231-0005 横浜市中区本町6-50-10（市庁舎 27階）

TEL: 045-671-2494 FAX: 045-671-2809

E-mail: [mk-dojou@city.yokohama.lg.jp](mailto:mk-dojou@city.yokohama.lg.jp)