

横浜国際港都建設計画生産緑地地区の変更（横浜市決定）

国際港都建設計画生産緑地地区を次のように変更します。

面積	備考
約 251.0ha	<p>鶴見区駒岡四丁目地内において、箇所番号 53 の区域を縮小 鶴見区馬場七丁目地内において、箇所番号 31 の区域を廃止 神奈川区三枚町地内において、箇所番号 71 の区域を廃止 神奈川区羽沢町地内において、箇所番号 22 の区域を廃止 神奈川区羽沢南三丁目地内において、箇所番号 27 の区域を縮小及び変更 保土ヶ谷区藤塚町地内において、箇所番号 128 の区域を廃止 保土ヶ谷区仏向町地内において、箇所番号 104 の区域を廃止 保土ヶ谷区法泉一丁目地内において、箇所番号 113 の区域を廃止 旭区市沢町地内において、箇所番号 101 の区域を廃止 旭区白根五丁目地内において、箇所番号 34 の区域を廃止 磯子区氷取沢町地内において、金沢区能見台一丁目の一団の農地として金沢区の箇所番号 40 の約 110 m²を追加 金沢区釜利谷東三丁目及び金沢区釜利谷東四丁目地内において、箇所番号 13 の位置・区域及び面積を変更 金沢区釜利谷東三丁目地内において、箇所番号 14 の位置・区域及び面積を変更 金沢区能見台一丁目地内において、箇所番号 40 の約 500 m²を追加 港北区小机町地内において、箇所番号 159、175、180 の区域を縮小及び箇所番号 162 の区域を廃止 港北区新吉田東一丁目地内において、箇所番号 88 の区域を廃止 港北区新吉田東五丁目地内において、箇所番号 89 の区域を廃止 港北区綱島東一丁目地内において、箇所番号 259 の区域を縮小及び変更 緑区鴨居四丁目地内において、箇所番号 414、416、455 の区域を廃止 緑区北八朔町地内において、箇所番号 283 の区域を廃止及び箇所番号 284 の区域を縮小 緑区長津田二丁目地内において、箇所番号 243 の区域を廃止 緑区長津田みなみ台五丁目地内において、箇所番号 514 の約 1,260 m²を追加 緑区白山二丁目地内において、箇所番号 405 の区域を廃止 青葉区あざみ野四丁目地内において、箇所番号 48 の区域を廃止 青葉区あざみ野南三丁目地内において、箇所番号 92 の区域を廃止 青葉区美しが丘西二丁目地内において、箇所番号 12、434 の区域を廃止 青葉区荏子田三丁目地内において、箇所番号 528 の区域を廃止 青葉区大場町地内において、箇所番号 469、470、471、472 の区域を廃止 青葉区鴨志田町地内において、箇所番号 60 の区域を縮小 都筑区池辺町地内において、箇所番号 451 の区域を縮小、箇所番号 477 の区域を廃止及び箇所番号 478 の区域を拡大 都筑区荏田東四丁目地内において、箇所番号 444 の区域を廃止 都筑区大熊町地内において、箇所番号 360 の区域を縮小 都筑区大丸地内において、箇所番号 292 の区域を廃止 都筑区中川四丁目地内において、箇所番号 468 の区域を縮小及び変更 都筑区東山田一丁目地内において、箇所番号 46 の区域を廃止 都筑区平台地内において、箇所番号 298 の区域を拡大及び変更</p>

	<p>戸塚区川上町地内において、箇所番号 118 の区域を廃止 戸塚区原宿五丁目地内において、箇所番号 89 の区域を廃止 戸塚区矢部町地内において、箇所番号 44 の区域を縮小及び面積を変更 栄区笠間五丁目地内において、箇所番号 72 の位置・区域及び面積を変更 栄区上郷町地内において、箇所番号 66 の区域を廃止 栄区小菅ヶ谷一丁目地内において、箇所番号 99 を廃止 泉区和泉中央北二丁目地内において、箇所番号 65 の区域を廃止 泉区和泉中央北六丁目地内において、箇所番号 62 の区域を廃止 泉区和泉中央南一丁目地内において、箇所番号 178 の約 3,160 m²を追加 泉区和泉中央南三丁目地内において、箇所番号 77 の区域を廃止 泉区岡津町地内において、箇所番号 35 の区域を廃止 泉区中田東三丁目地内において、箇所番号 158 の区域を廃止 泉区中田東四丁目地内において、箇所番号 103 の区域を縮小及び変更 泉区中田南五丁目地内において、箇所番号 136 の区域を廃止 瀬谷区相沢六丁目地内において、箇所番号 52 の区域を拡大及び変更 瀬谷区阿久和東一丁目地内において、箇所番号 152 の区域を廃止 瀬谷区五貫目町地内において、箇所番号 166 の区域を廃止 瀬谷区中屋敷一丁目地内において、箇所番号 222、241 の区域の廃止 瀬谷区橋戸二丁目地内において、箇所番号 109 の区域を廃止 瀬谷区二ツ橋町地内において、箇所番号 101 の区域の縮小及び変更、箇所番号 207 の区域を廃止並びに箇所番号 208 の区域を縮小 瀬谷区本郷一丁目地内において、箇所番号 31、33 の区域を廃止 瀬谷区本郷二丁目地内に置いて、箇所番号 236 の区域を廃止 瀬谷区本郷三丁目地内において、箇所番号 75 の区域を廃止 瀬谷区宮沢二丁目地内において、箇所番号 142 の区域を縮小</p>
--	---

「位置及び区域は計画図表示のとおり」

理由

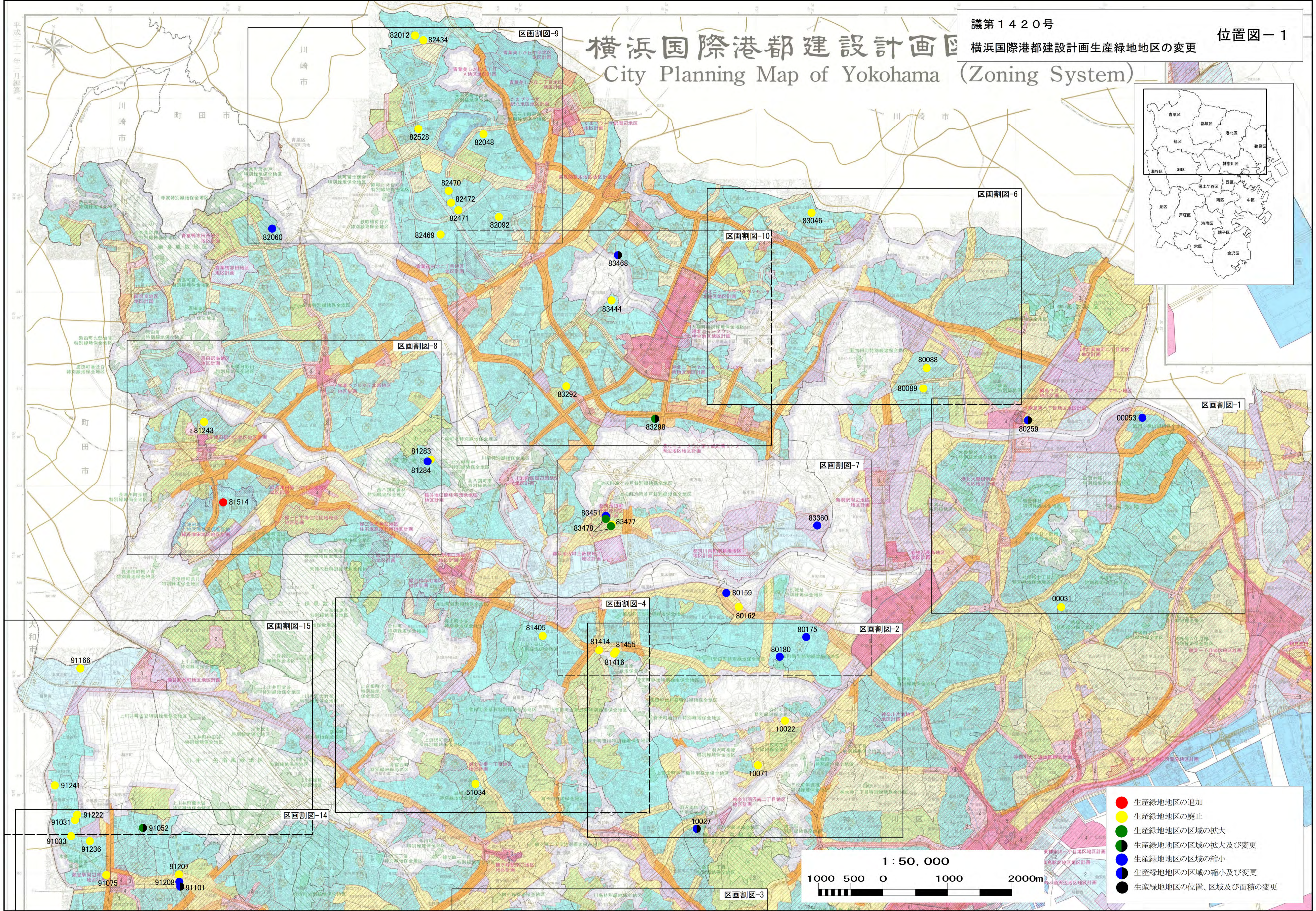
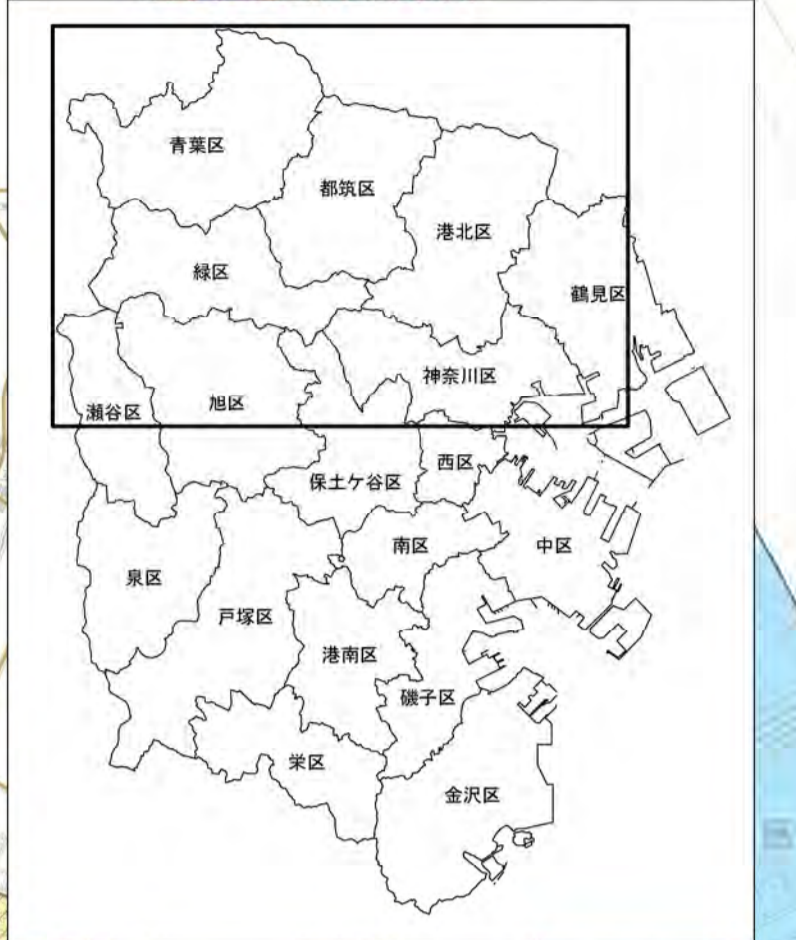
農林漁業と調和した良好な都市環境の形成に資するため、市街化区域内において適正に管理されている農地を計画的に保全すべく、生産緑地地区を本案のとおり変更します。

新旧対照表

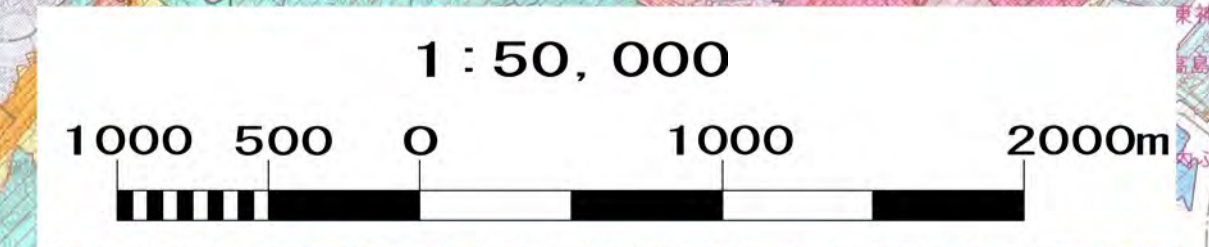
	新	旧	増減
面積	約 <u>251.0</u> ha	約 <u>258.1</u> ha	△7.1ha
箇所数	<u>1,454</u>	<u>1,501</u>	△47

横浜国際港都建設計画 City Planning Map of Yokohama (Zoning System)

横浜国際港都建設計画生産緑地地区の変更



- 生産緑地地区の追加
- 生産緑地地区の廃止
- 生産緑地地区の区域の拡大
- 生産緑地地区の区域の拡大及び変更
- 生産緑地地区の区域の縮小
- 生産緑地地区の区域の縮小及び変更
- 生産緑地地区の位置、区域及び面積の変更



区画割図-3

区画割図-15

区画割図-14

区画割図-8

区画割図-9

区画割図-10

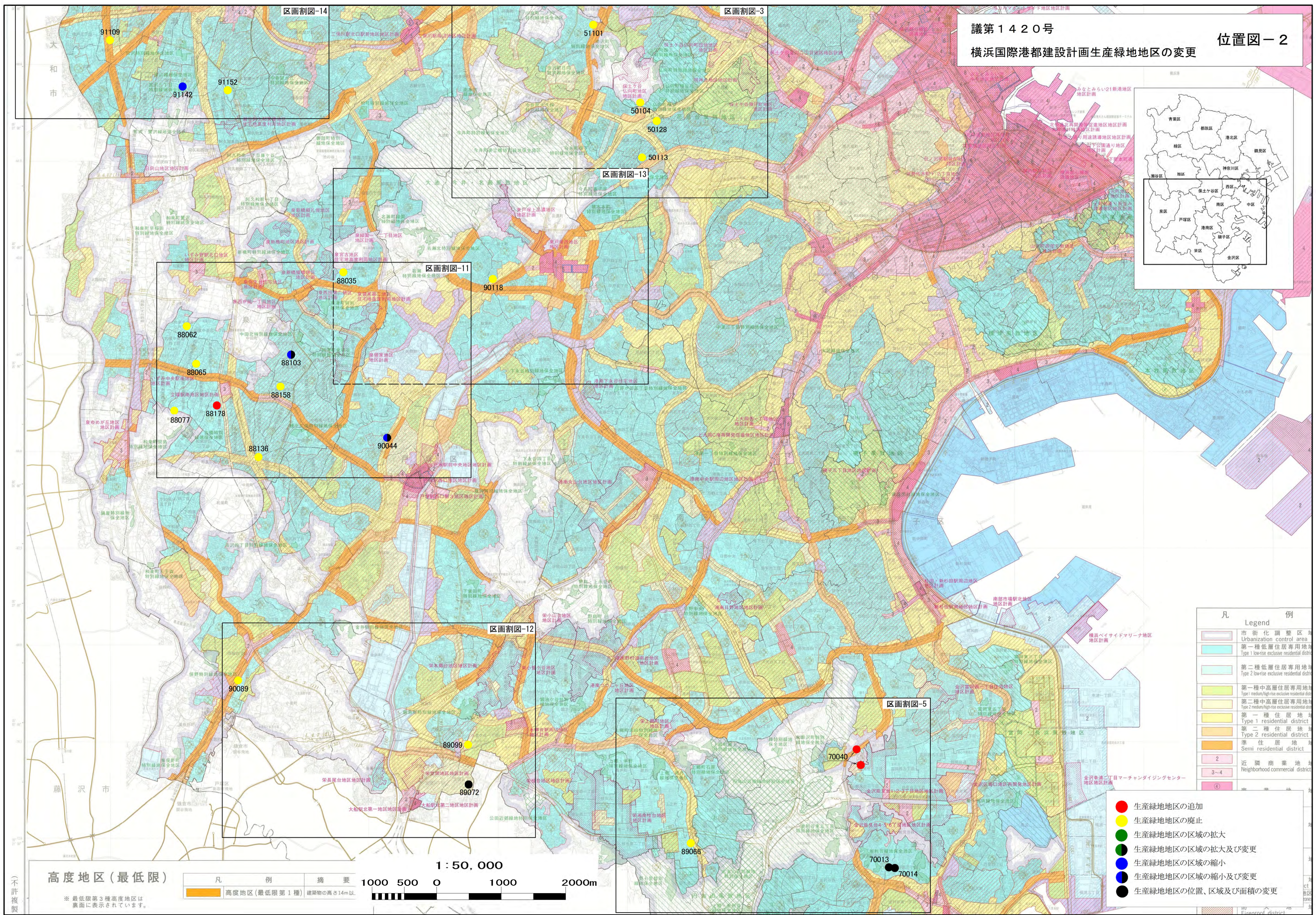
区画割図-6

区画割図-7

区画割図-1

区画割図-4

区画割図-2

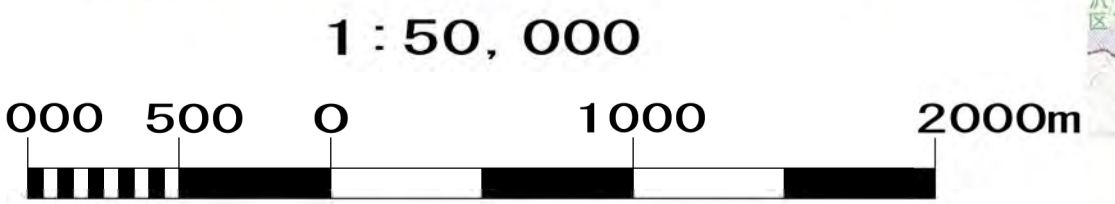


凡	例
[Pink box]	市街化調整区域 Urbanization control area
[Light blue box]	第一種低層住居専用区域 Type 1 low-rise exclusive residential district
[Light green box]	第二種低層住居専用区域 Type 2 low-rise exclusive residential district
[Light yellow box]	第一種中高層住居専用区域 Type 1 medium/high-rise exclusive residential district
[Yellow box]	第二種中高層住居専用区域 Type 2 medium/high-rise exclusive residential district
[Light orange box]	第一種住居区域 Type 1 residential district
[Orange box]	第二種住居区域 Type 2 residential district
[Dark orange box]	準住居区域 Semi residential district
[Pink box with '2']	2 近隣商業区域 Neighborhood commercial district
[Pink box with '3-4']	3~4 商業区域 Commercial district
[Pink box with '4']	4 商業区域 Commercial district

- 生産緑地地区の追加
- 生産緑地地区の廃止
- 生産緑地地区の区域の拡大
- 生産緑地地区の区域の拡大及び変更
- 生産緑地地区の区域の縮小
- 生産緑地地区の区域の縮小及び変更
- 生産緑地地区の位置、区域及び面積の変更

高度地区(最低限)

凡	例	摘要
[Orange box]	高度地区(最低限第1種)	建築物の高さ14m以下



(不許複製)

網島東一丁目地区地区計画

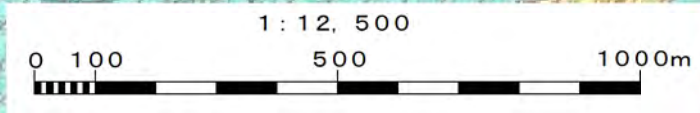
00053(区域の縮小)

80259(区域の縮小及び変更)

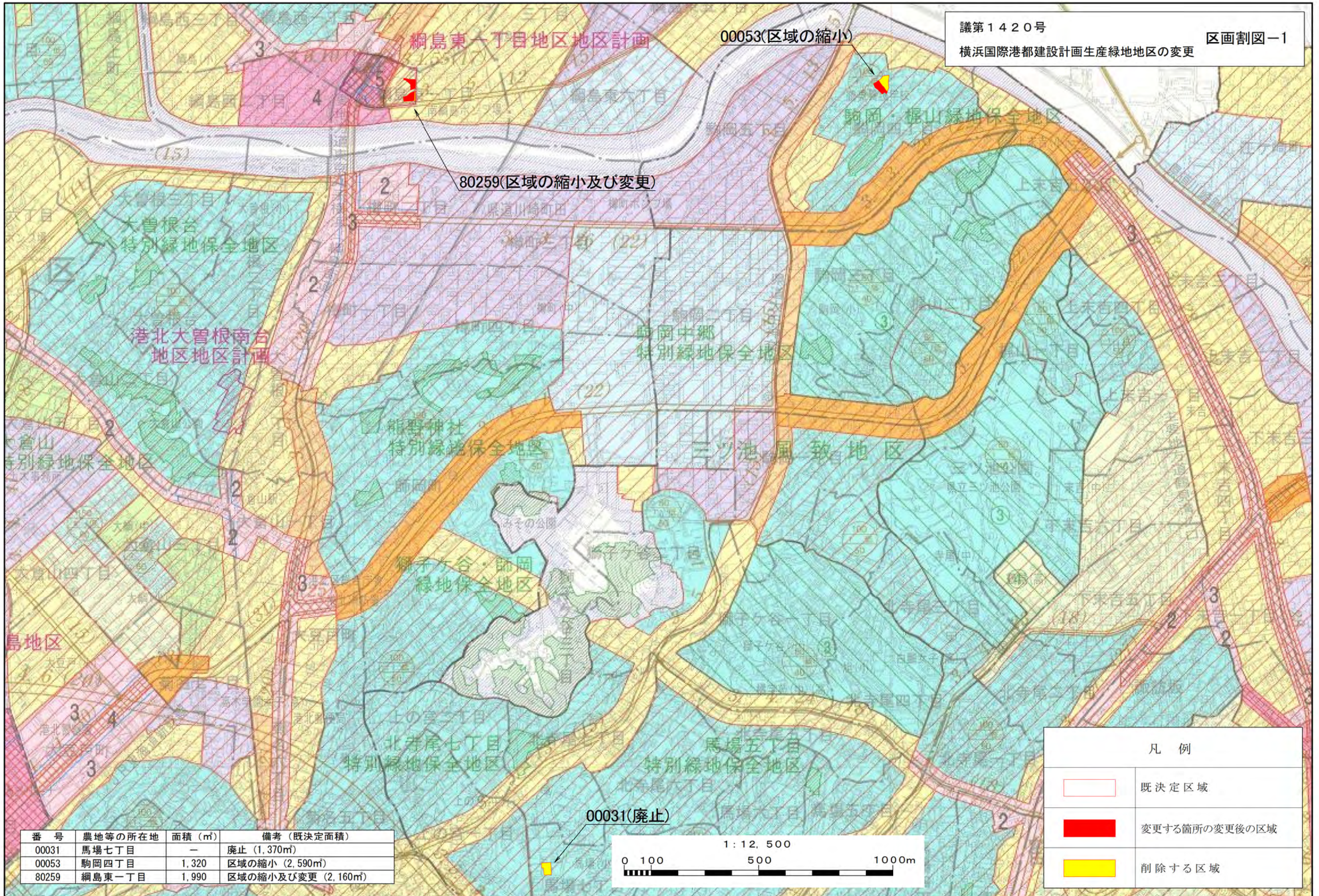
港北大曽根南台
地区地区計画

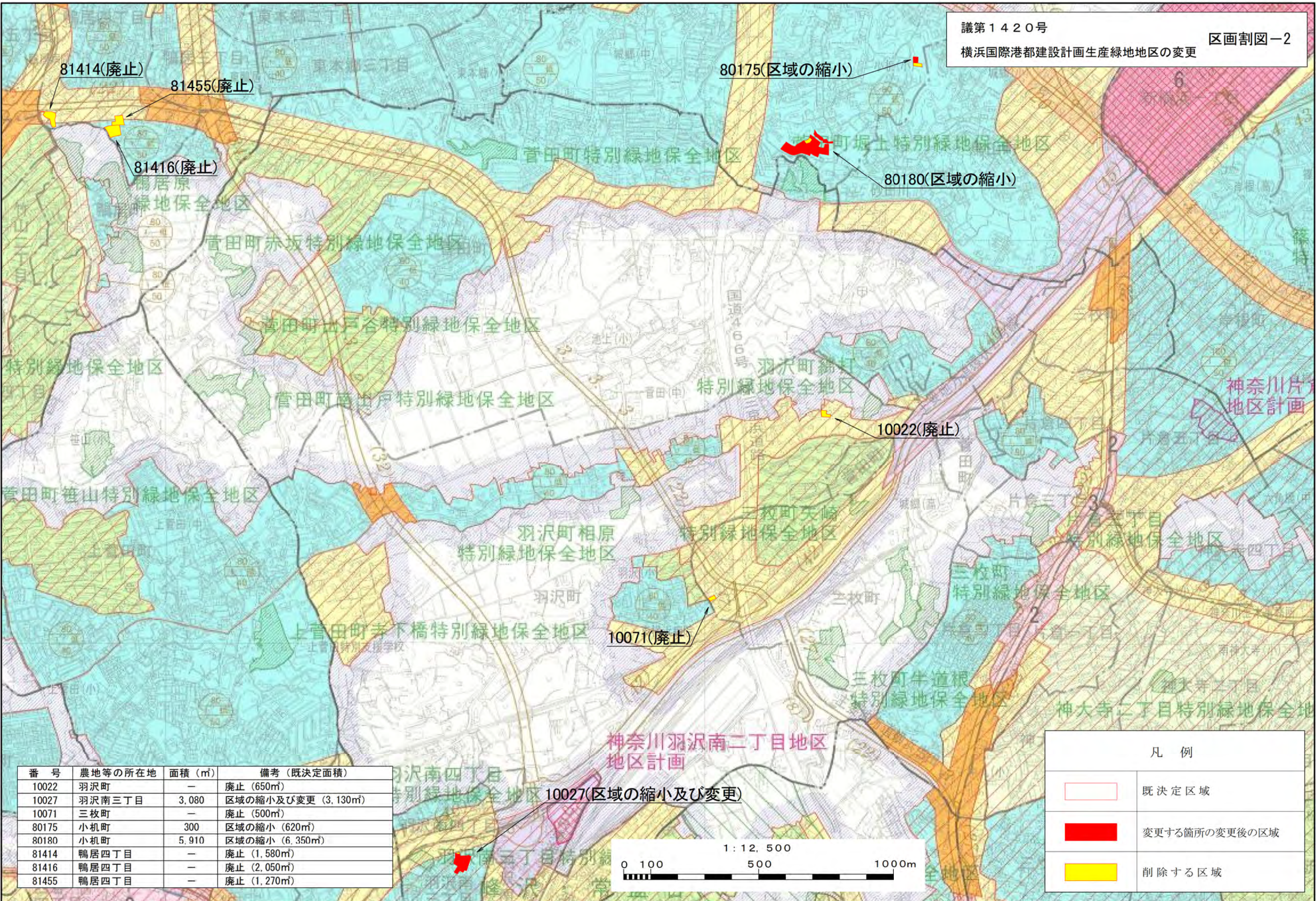
00031(廃止)

番号	農地等の所在地	面積 (㎡)	備考 (既決定面積)
00031	馬場七丁目	-	廃止 (1,370㎡)
00053	駒岡四丁目	1,320	区域の縮小 (2,590㎡)
80259	網島東一丁目	1,990	区域の縮小及び変更 (2,160㎡)



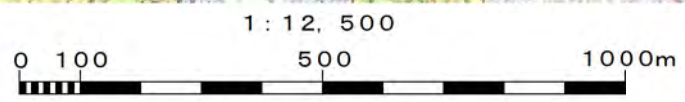
凡例	
	既決定区域
	変更する箇所の変更後の区域
	削除する区域

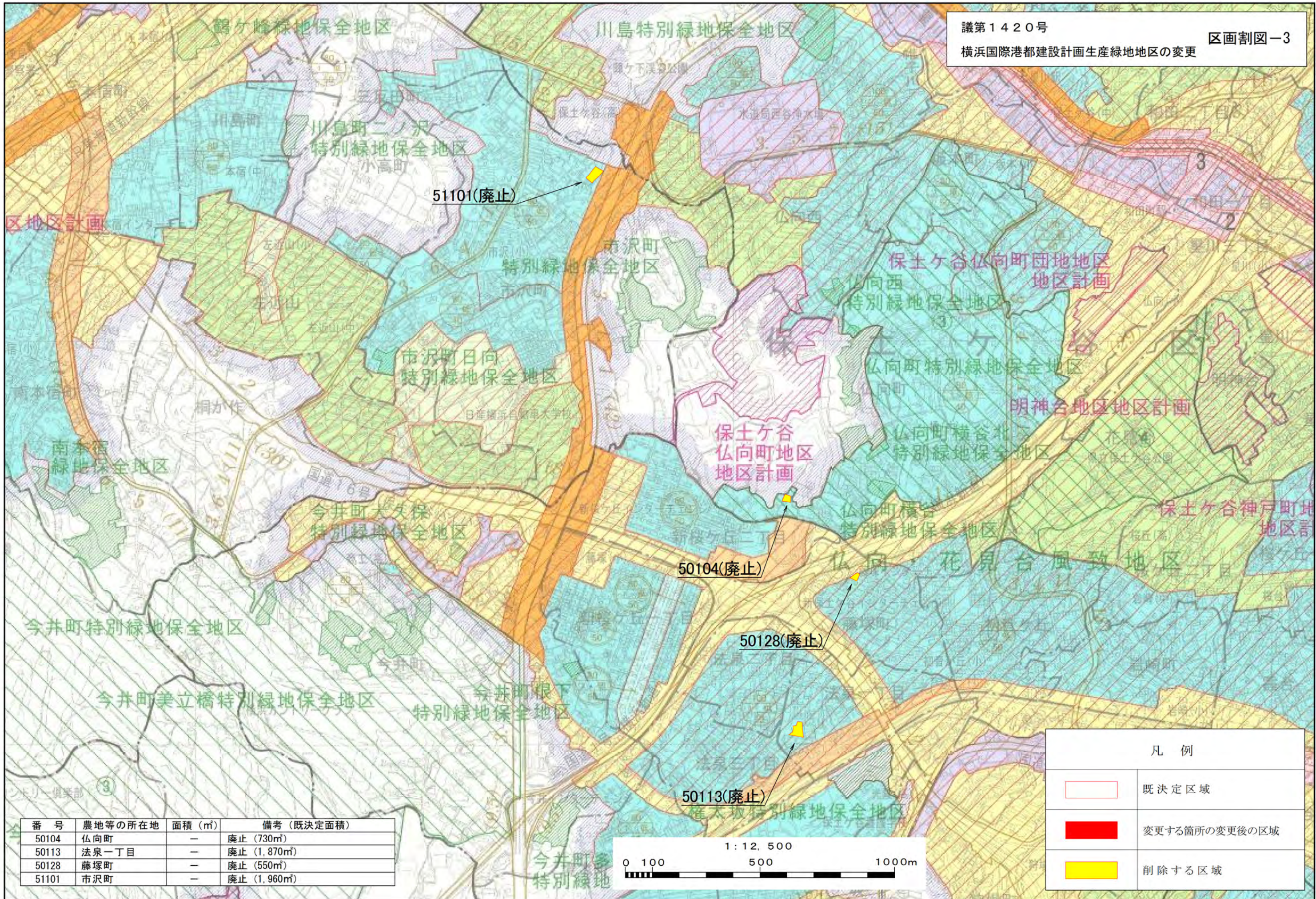




番号	農地等の所在地	面積 (㎡)	備考 (既決定面積)
10022	羽沢町	-	廃止 (650㎡)
10027	羽沢南三丁目	3,080	区域の縮小及び変更 (3,130㎡)
10071	三枚町	-	廃止 (500㎡)
80175	小机町	300	区域の縮小 (620㎡)
80180	小机町	5,910	区域の縮小 (6,350㎡)
81414	鴨居四丁目	-	廃止 (1,580㎡)
81416	鴨居四丁目	-	廃止 (2,050㎡)
81455	鴨居四丁目	-	廃止 (1,270㎡)

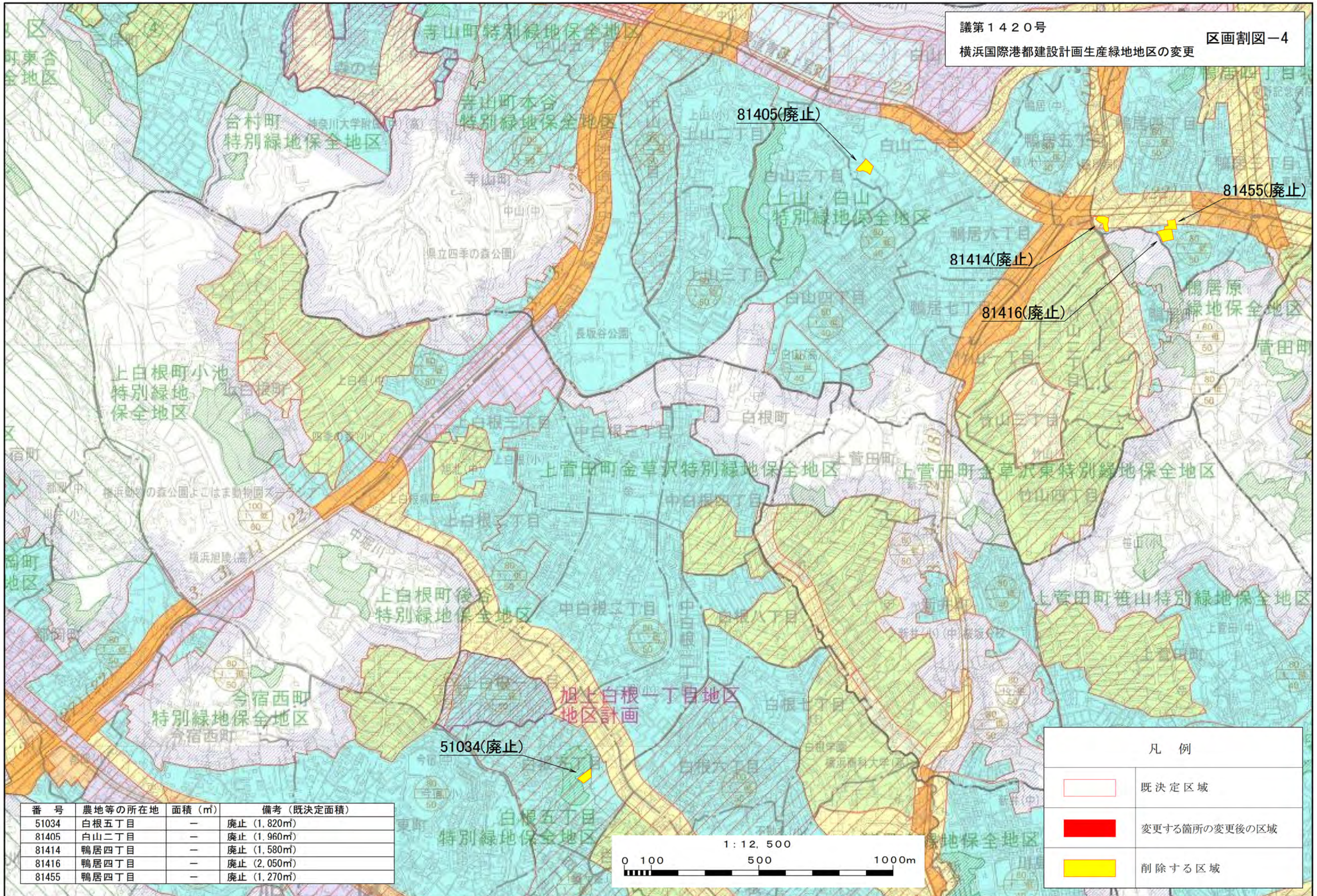
凡例	
	既決定区域
	変更する箇所の変更後の区域
	削除する区域





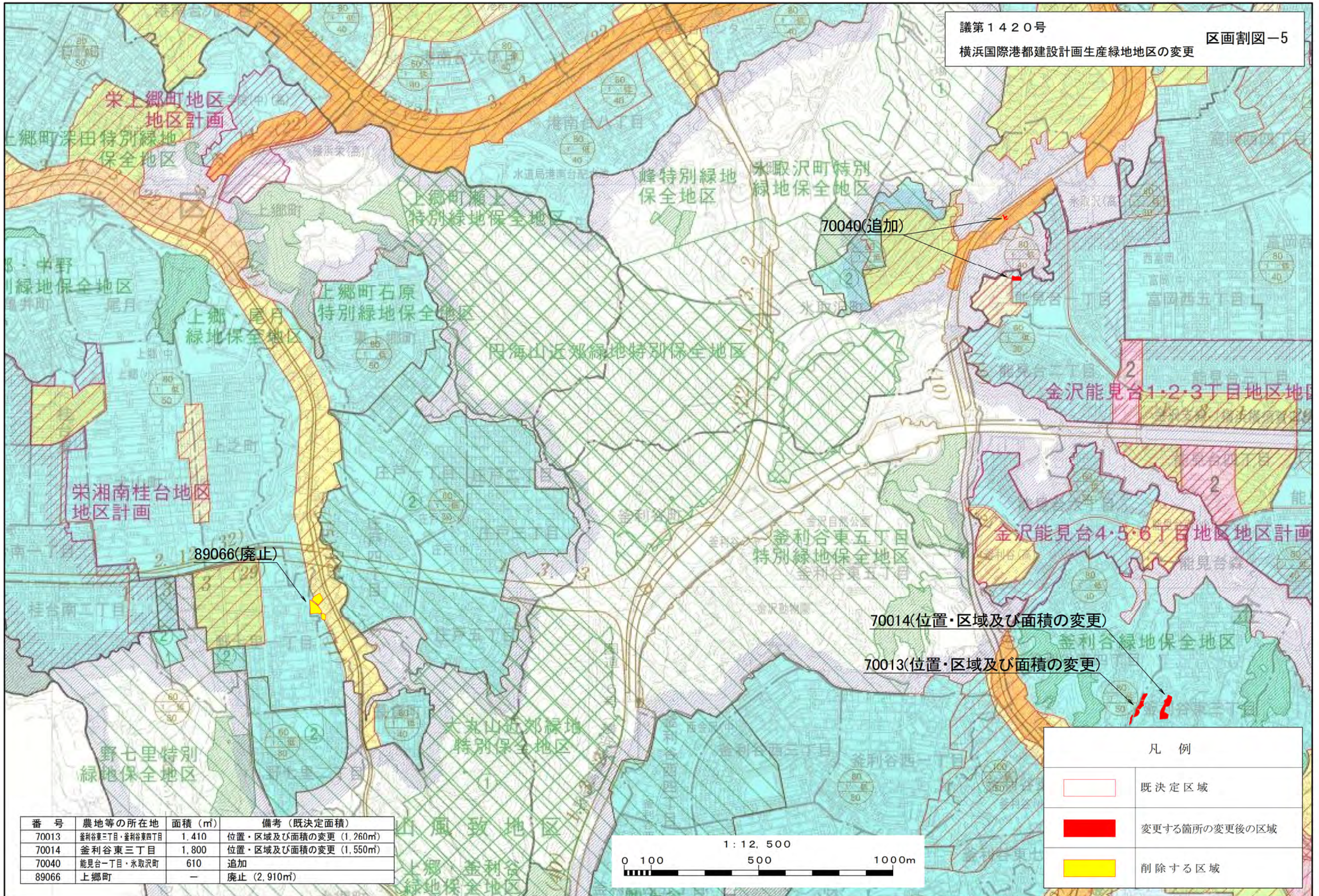
番号	農地等の所在地	面積 (㎡)	備考 (既決定面積)
50104	仏向町	-	廃止 (730㎡)
50113	法泉一丁目	-	廃止 (1,870㎡)
50128	藤塚町	-	廃止 (550㎡)
51101	市沢町	-	廃止 (1,960㎡)

凡 例	
	既決定区域
	変更する箇所の変更後の区域
	削除する区域



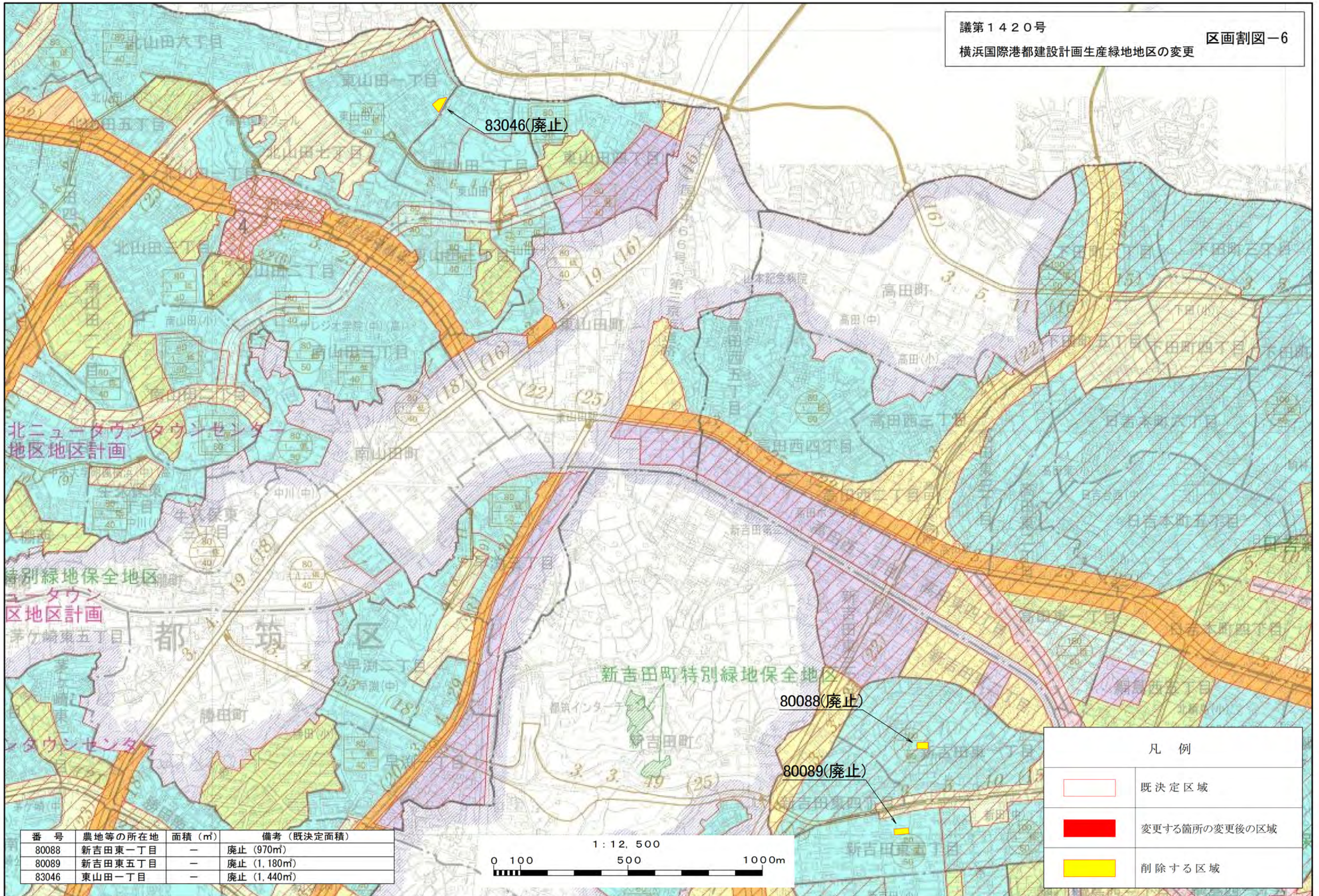
番号	農地等の所在地	面積 (㎡)	備考 (既決定面積)
51034	白根五丁目	-	廃止 (1,820㎡)
81405	白山二丁目	-	廃止 (1,960㎡)
81414	鴨居四丁目	-	廃止 (1,580㎡)
81416	鴨居四丁目	-	廃止 (2,050㎡)
81455	鴨居四丁目	-	廃止 (1,270㎡)

凡例	
	既決定区域
	変更する箇所の変更後の区域
	削除する区域



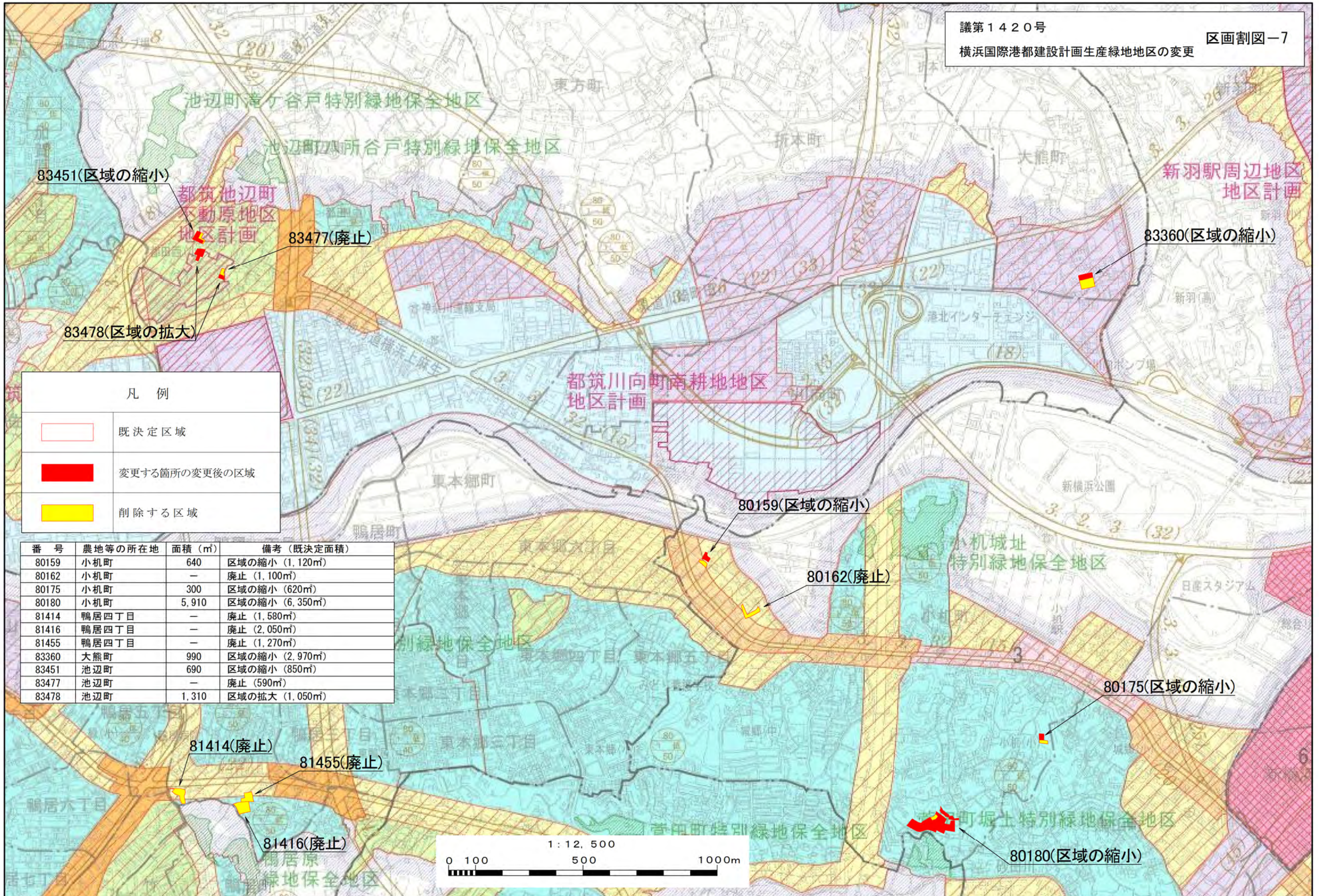
番号	農地等の所在地	面積 (㎡)	備考 (既決定面積)
70013	釜利谷東三丁目・釜利谷東四丁目	1,410	位置・区域及び面積の変更 (1,260㎡)
70014	釜利谷東三丁目	1,800	位置・区域及び面積の変更 (1,550㎡)
70040	能見台一丁目・水取沢町	610	追加
89066	上郷町	-	廃止 (2,910㎡)

凡例	
	既決定区域
	変更する箇所の変更後の区域
	削除する区域



番号	農地等の所在地	面積 (㎡)	備考 (既決定面積)
80088	新吉田東一丁目	-	廃止 (970㎡)
80089	新吉田東五丁目	-	廃止 (1,180㎡)
83046	東山田一丁目	-	廃止 (1,440㎡)

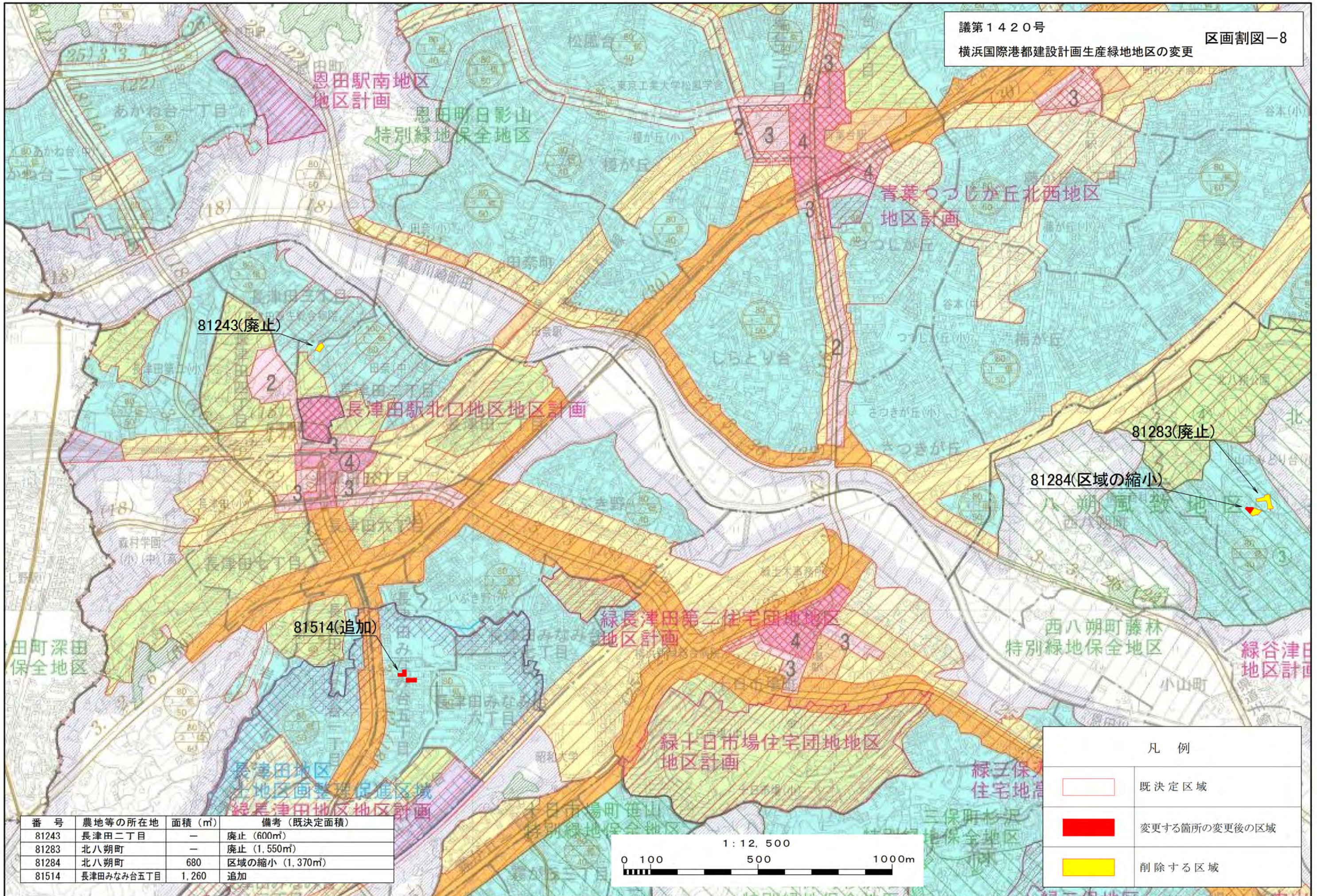
凡 例	
	既決定区域
	変更する箇所の変更後の区域
	削除する区域



凡例

	既決定区域
	変更する箇所の変更後の区域
	削除する区域

番号	農地等の所在地	面積 (㎡)	備考 (既決定面積)
80159	小机町	640	区域の縮小 (1,120㎡)
80162	小机町	-	廃止 (1,100㎡)
80175	小机町	300	区域の縮小 (620㎡)
80180	小机町	5,910	区域の縮小 (6,350㎡)
81414	鴨居四丁目	-	廃止 (1,580㎡)
81416	鴨居四丁目	-	廃止 (2,050㎡)
81455	鴨居四丁目	-	廃止 (1,270㎡)
83360	大熊町	990	区域の縮小 (2,970㎡)
83451	池辺町	690	区域の縮小 (850㎡)
83477	池辺町	-	廃止 (590㎡)
83478	池辺町	1,310	区域の拡大 (1,050㎡)



81243(廃止)

長津田駅北口地区地区計画

81283(廃止)

81284(区域の縮小)

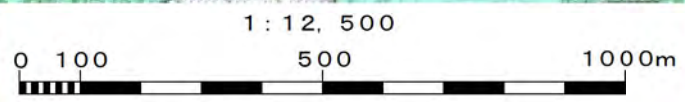
81514(追加)

緑長津田第二住宅団地地区地区計画

西八朔町藤林特別緑地保全地区

緑谷津田地区地区計画

番号	農地等の所在地	面積 (㎡)	備考 (既決定面積)
81243	長津田二丁目	—	廃止 (600㎡)
81283	北八朔町	—	廃止 (1,550㎡)
81284	北八朔町	680	区域の縮小 (1,370㎡)
81514	長津田みなみ台五丁目	1,260	追加

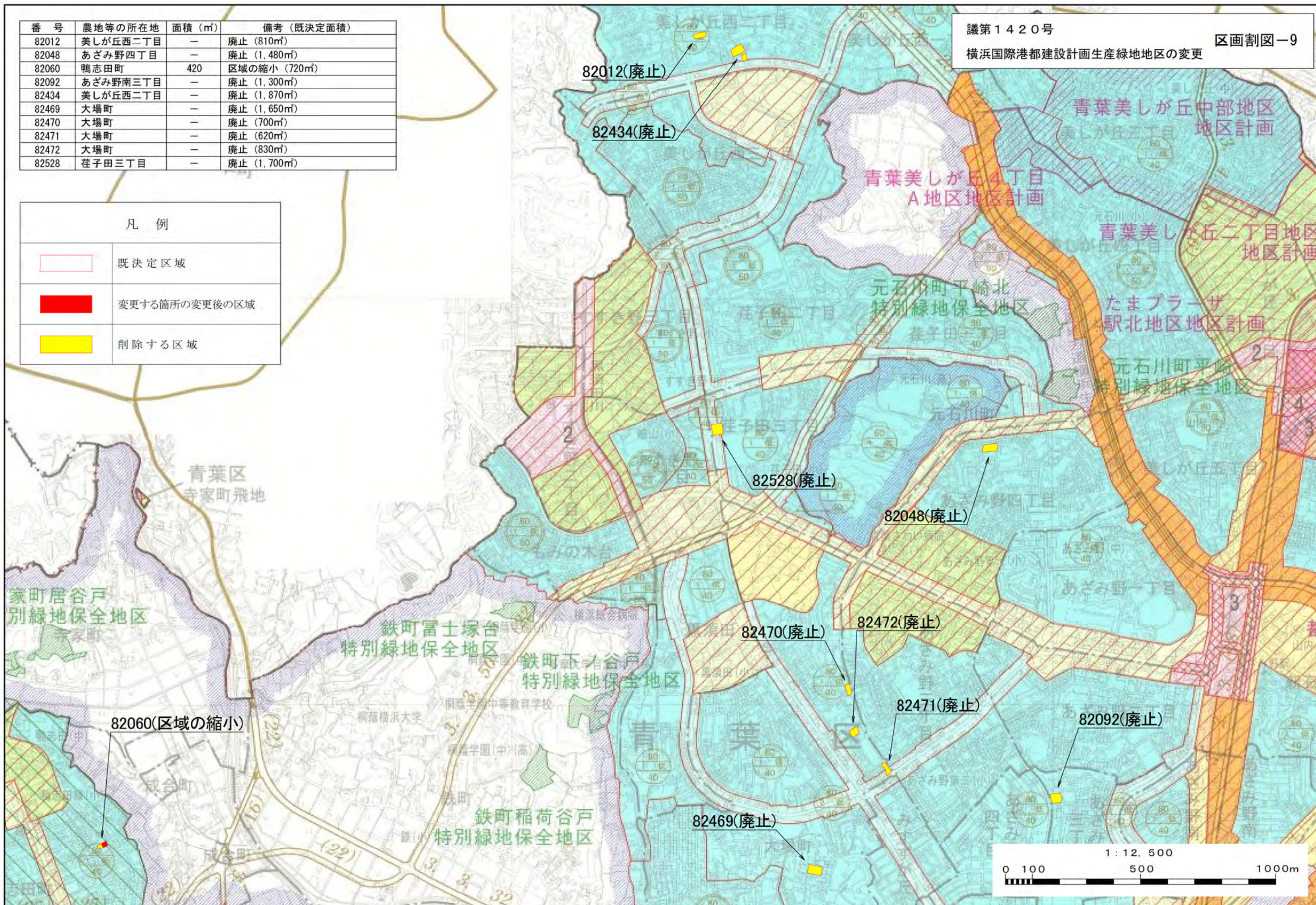


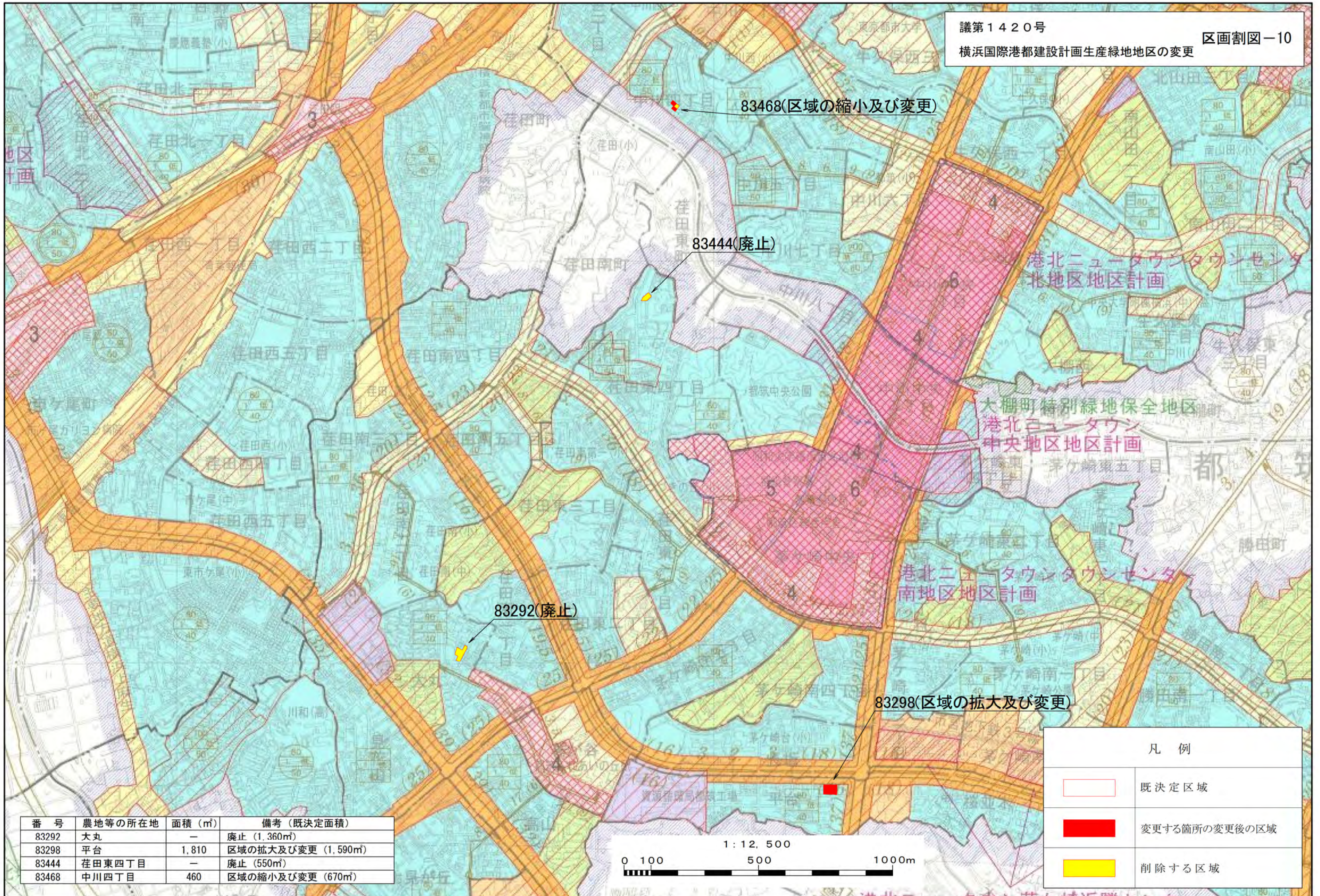
凡 例	
	既決定区域
	変更する箇所の変更後の区域
	削除する区域

番号	農地等の所在地	面積 (㎡)	備考 (既決定面積)
82012	美しが丘西二丁目	-	廃止 (810㎡)
82048	あざみ野四丁目	-	廃止 (1,480㎡)
82060	鴨志田町	420	区域の縮小 (720㎡)
82092	あざみ野南三丁目	-	廃止 (1,300㎡)
82434	美しが丘西二丁目	-	廃止 (1,870㎡)
82469	大場町	-	廃止 (1,650㎡)
82470	大場町	-	廃止 (700㎡)
82471	大場町	-	廃止 (620㎡)
82472	大場町	-	廃止 (830㎡)
82528	荇子田三丁目	-	廃止 (1,700㎡)

凡 例	
	既決定区域
	変更する箇所の変更後の区域
	削除する区域

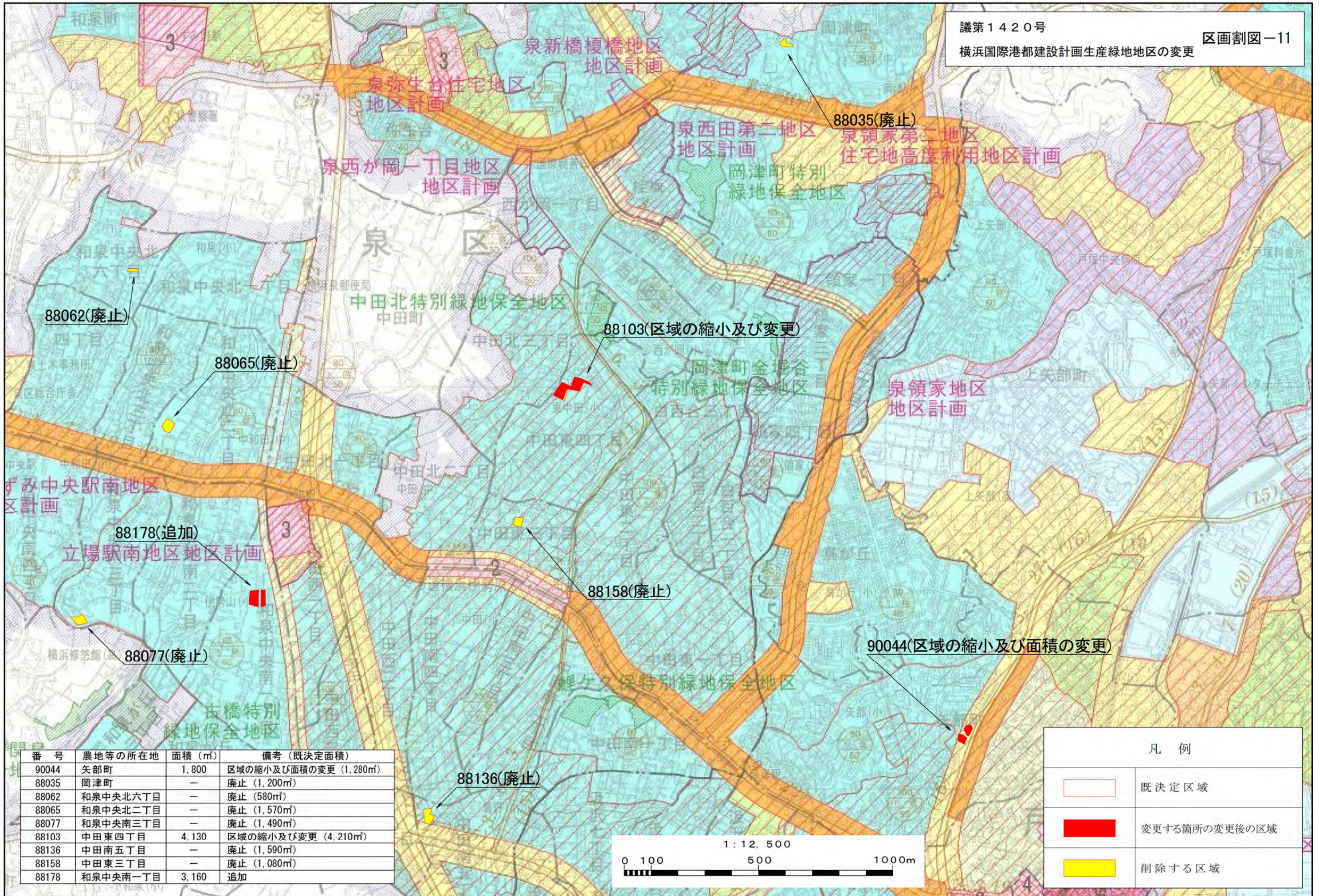
議第1420号
 横浜国際港都建設計画生産緑地地区の変更
 区画割図-9





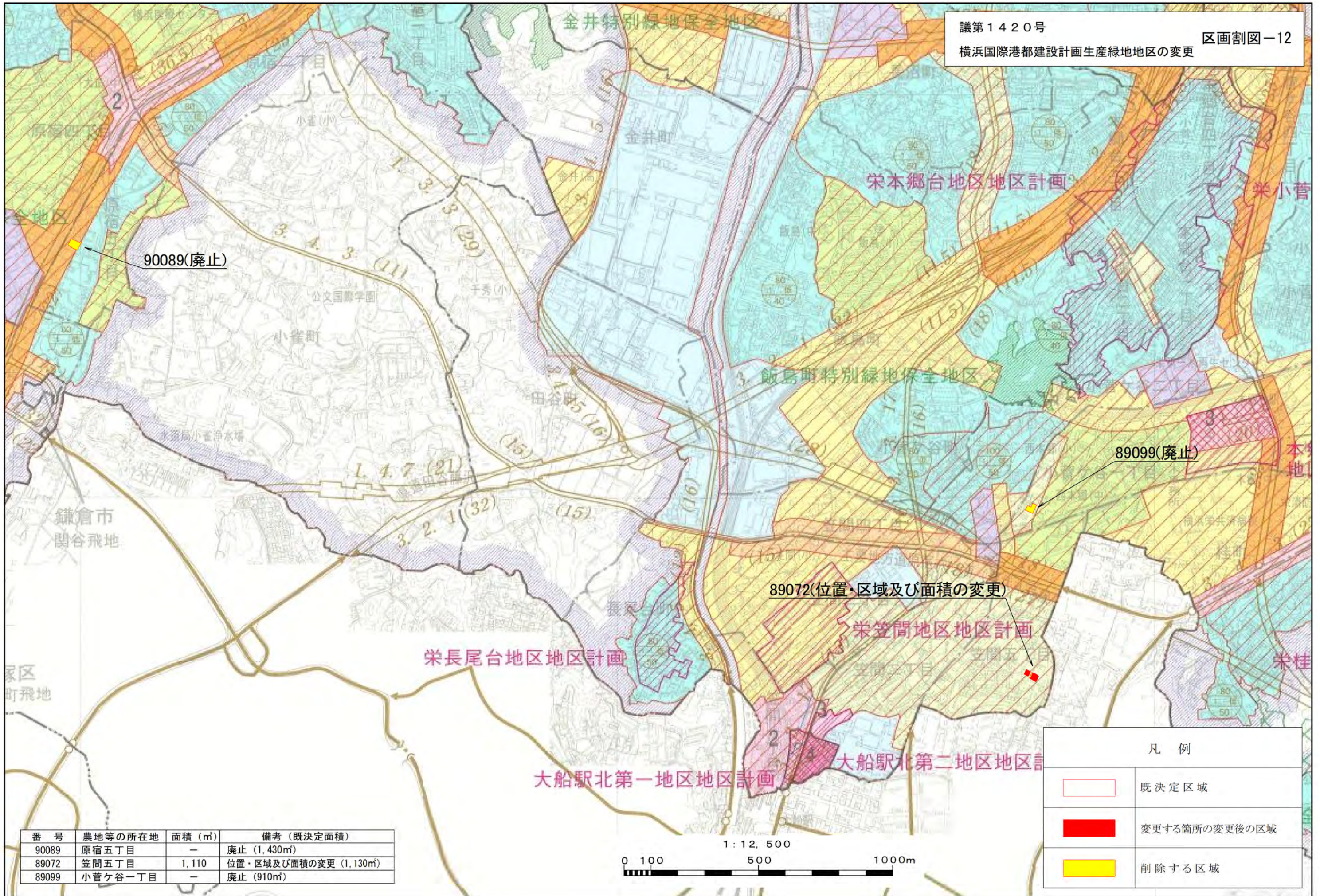
番号	農地等の所在地	面積 (㎡)	備考 (既決定面積)
83292	大丸	-	廃止 (1,360㎡)
83298	平台	1,810	区域の拡大及び変更 (1,590㎡)
83444	荏田東四丁目	-	廃止 (550㎡)
83468	中川四丁目	460	区域の縮小及び変更 (670㎡)

凡例	
	既決定区域
	変更する箇所の変更後の区域
	削除する区域



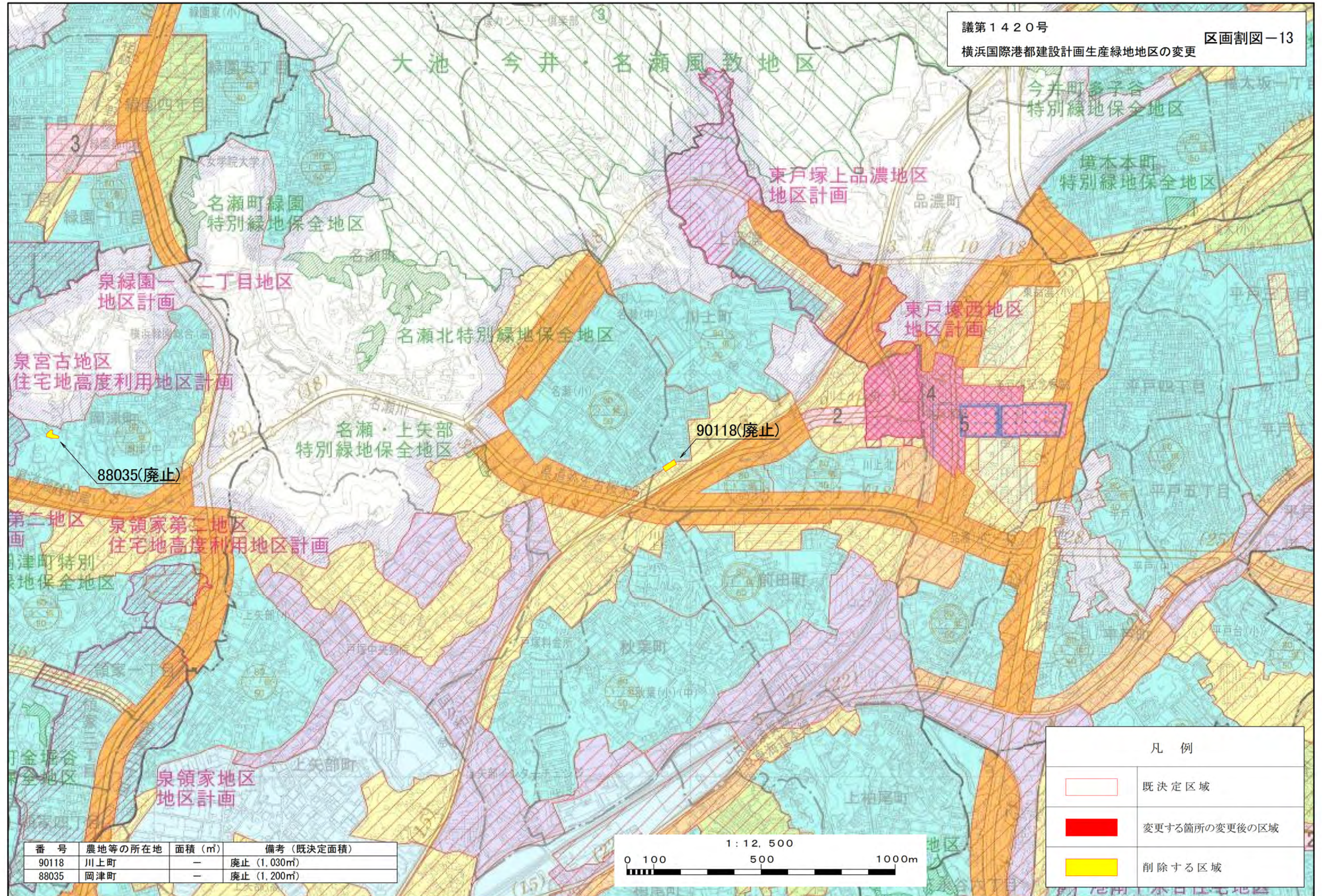
番号	農地等の所在地	面積 (㎡)	備考 (既決定面積)
90044	矢部町	1,800	区域の縮小及び面積の変更 (1,280㎡)
88035	岡津町	-	廃止 (1,200㎡)
88062	和泉中央北六丁目	-	廃止 (580㎡)
88065	和泉中央北二丁目	-	廃止 (1,570㎡)
88077	和泉中央南三丁目	-	廃止 (1,490㎡)
88103	中田東四丁目	4,130	区域の縮小及び変更 (4,210㎡)
88136	中田南五丁目	-	廃止 (1,590㎡)
88158	中田東三丁目	-	廃止 (1,080㎡)
88178	和泉中央南一丁目	3,160	追加

凡例	
	既決定区域
	変更する箇所の変更後の区域
	削除する区域



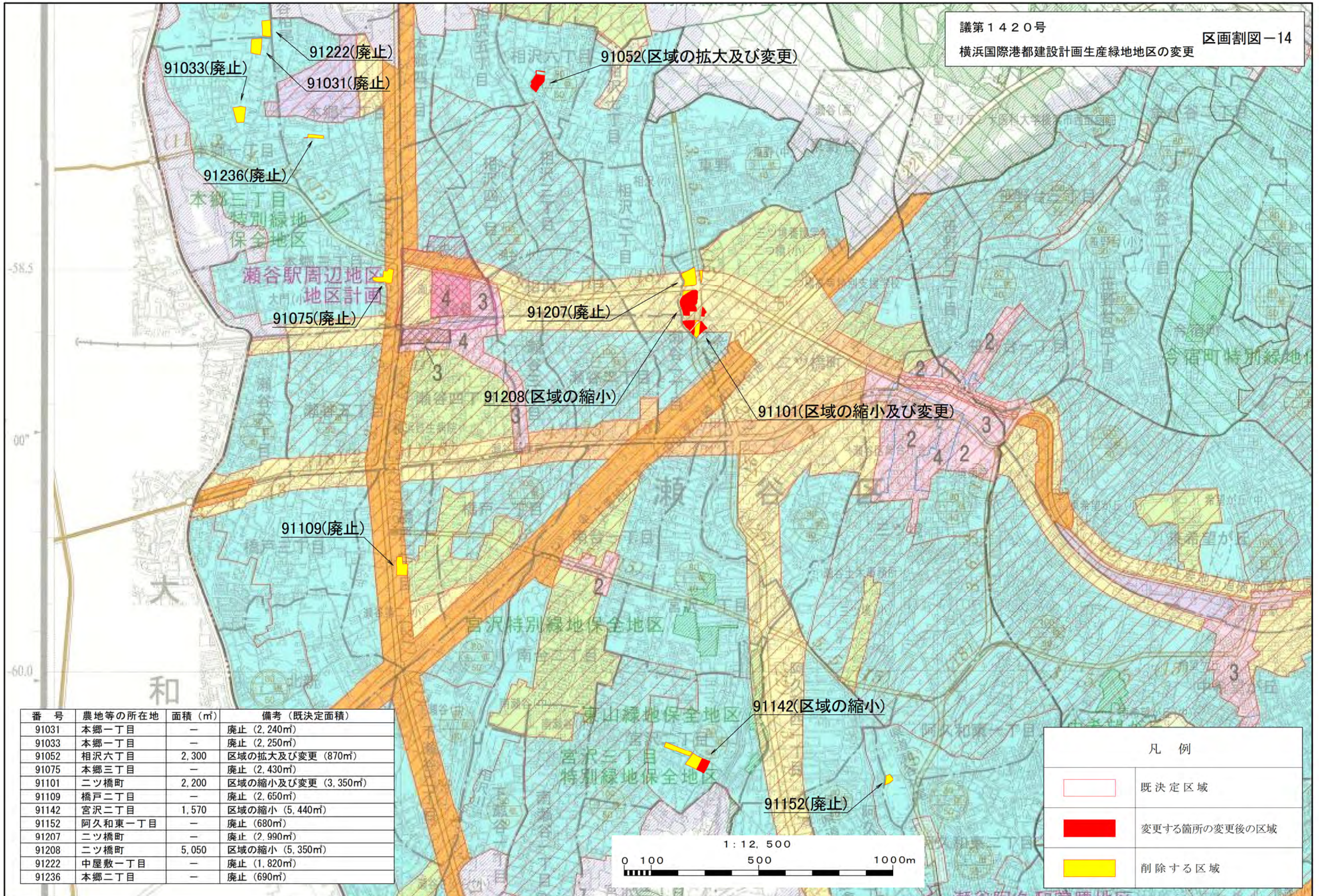
番号	農地等の所在地	面積 (㎡)	備考 (既決定面積)
90089	原宿五丁目	-	廃止 (1,430㎡)
89072	笠間五丁目	1,110	位置・区域及び面積の変更 (1,130㎡)
89099	小管ヶ谷一丁目	-	廃止 (910㎡)

凡 例	
	既決定区域
	変更する箇所の変更後の区域
	削除する区域



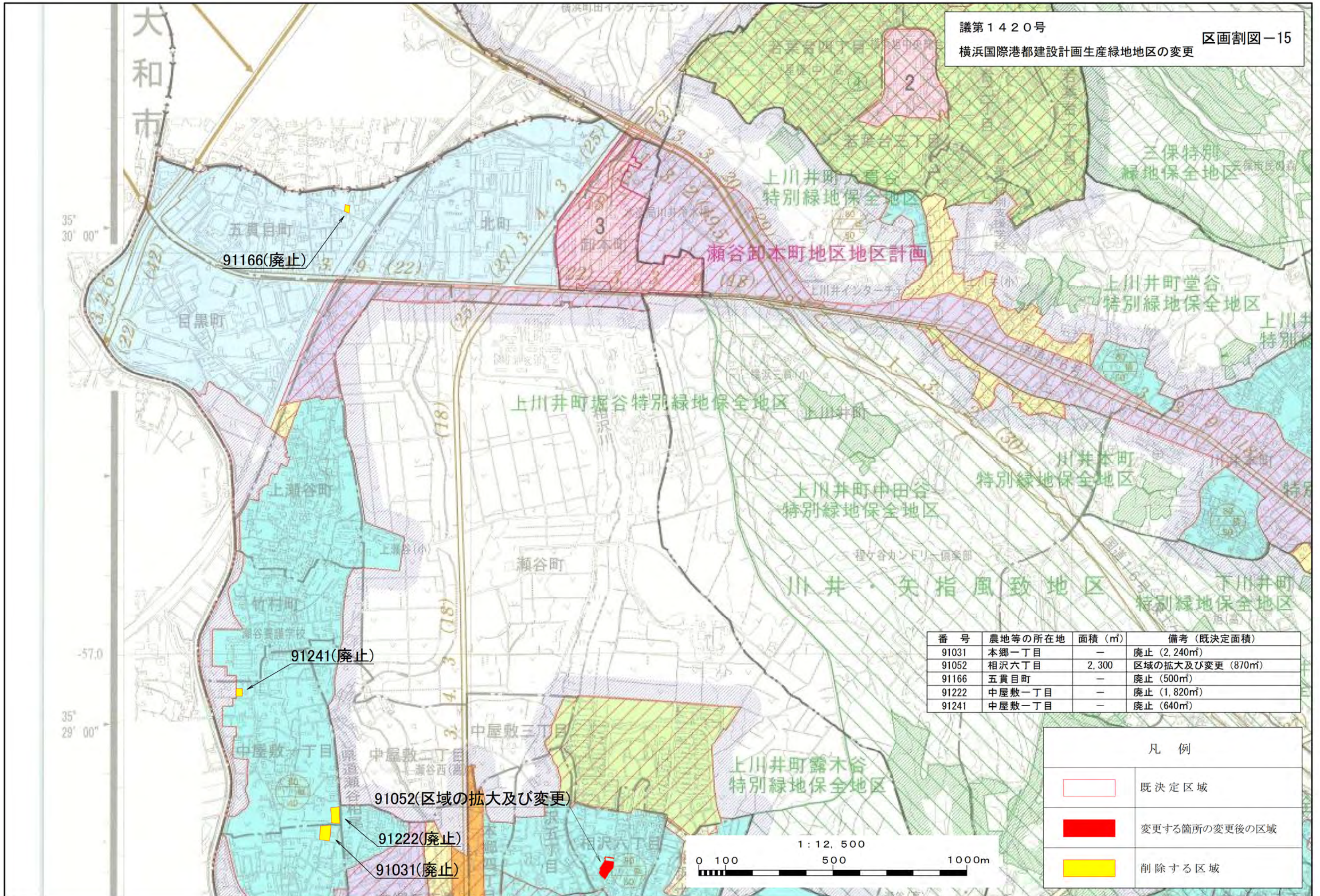
番号	農地等の所在地	面積 (㎡)	備考 (既決定面積)
90118	川上町	-	廃止 (1,030㎡)
88035	岡津町	-	廃止 (1,200㎡)

凡例	
	既決定区域
	変更する箇所の変更後の区域
	削除する区域



番号	農地等の所在地	面積 (㎡)	備考 (既決定面積)
91031	本郷一丁目	-	廃止 (2,240㎡)
91033	本郷一丁目	-	廃止 (2,250㎡)
91052	相沢六丁目	2,300	区域の拡大及び変更 (870㎡)
91075	本郷三丁目	-	廃止 (2,430㎡)
91101	二ツ橋町	2,200	区域の縮小及び変更 (3,350㎡)
91109	橋戸二丁目	-	廃止 (2,650㎡)
91142	宮沢二丁目	1,570	区域の縮小 (5,440㎡)
91152	阿久和東一丁目	-	廃止 (680㎡)
91207	二ツ橋町	-	廃止 (2,990㎡)
91208	二ツ橋町	5,050	区域の縮小 (5,350㎡)
91222	中屋敷一丁目	-	廃止 (1,820㎡)
91236	本郷二丁目	-	廃止 (690㎡)

凡例	
	既決定区域
	変更する箇所の変更後の区域
	削除する区域



番号	農地等の所在地	面積 (㎡)	備考 (既決定面積)
91031	本郷一丁目	-	廃止 (2,240㎡)
91052	相沢六丁目	2,300	区域の拡大及び変更 (870㎡)
91166	五貫目町	-	廃止 (500㎡)
91222	中屋敷一丁目	-	廃止 (1,820㎡)
91241	中屋敷一丁目	-	廃止 (640㎡)

凡例	
	既決定区域
	変更する箇所の変更後の区域
	削除する区域

