

横浜国際港都建設計画近郊緑地特別保全地区の変更（横浜市決定）

国際港都建設計画円海山近郊緑地特別保全地区を次のように変更する。

名 称	面 積	備 考
円海山近郊緑地特別保全地区	約 129ha	

「位置及び区域は、計画図表示のとおり」

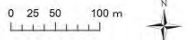
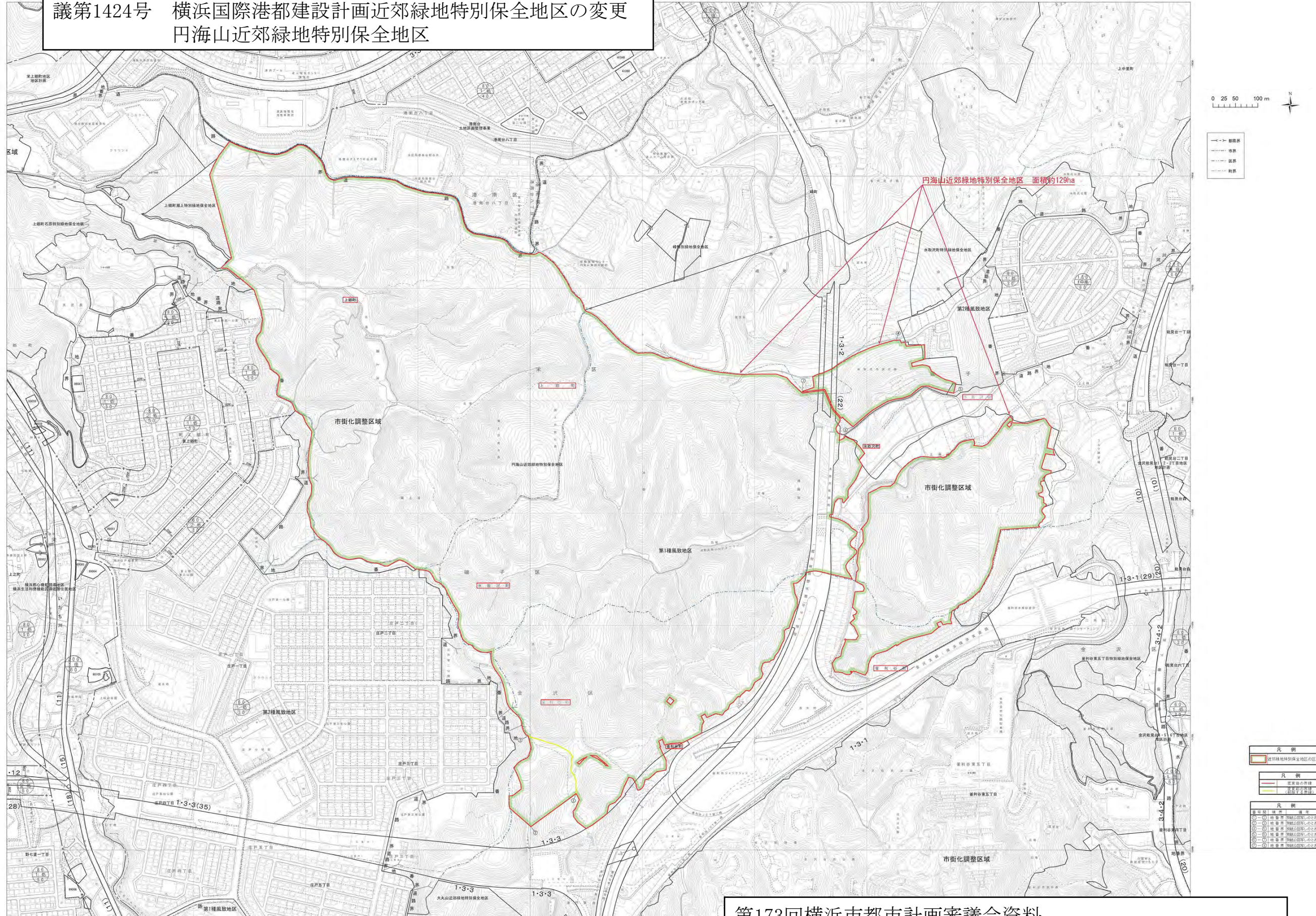
理 由

本地区の特に良好な自然環境を保全し、首都及び周辺地域の住民の健全な生活環境を確保するため、既指定区域と一体となった緑地について、首都圏近郊緑地保全法に基づく近郊緑地特別保全地区を変更します。

新旧対照表

新旧	名 称	面 積	備 考
新	円海山近郊緑地特別保全地区	約 <u>129ha</u>	
旧	円海山近郊緑地特別保全地区	約 <u>124ha</u>	

議第1424号 横浜国際港都建設計画近郊緑地特別保全地区の変更
 円海山近郊緑地特別保全地区



- 凡例**
- 近郊緑地特別保全地区の区域
- 凡例**
- 境界線
- 凡例**
- ① 市街化調整区域
 - ② 市街化調整区域の境界線
 - ③ 市街化調整区域の境界線(変更)
 - ④ 市街化調整区域の境界線(変更)
 - ⑤ 市街化調整区域の境界線(変更)
 - ⑥ 市街化調整区域の境界線(変更)

第173回横浜市都市計画審議会資料
 (図面は法定図面の計画図を基に作成しています)