

議第1374号 横浜国際港都建設計画道路の変更 3・3・16号桂町戸塚遠藤線

■路線概要

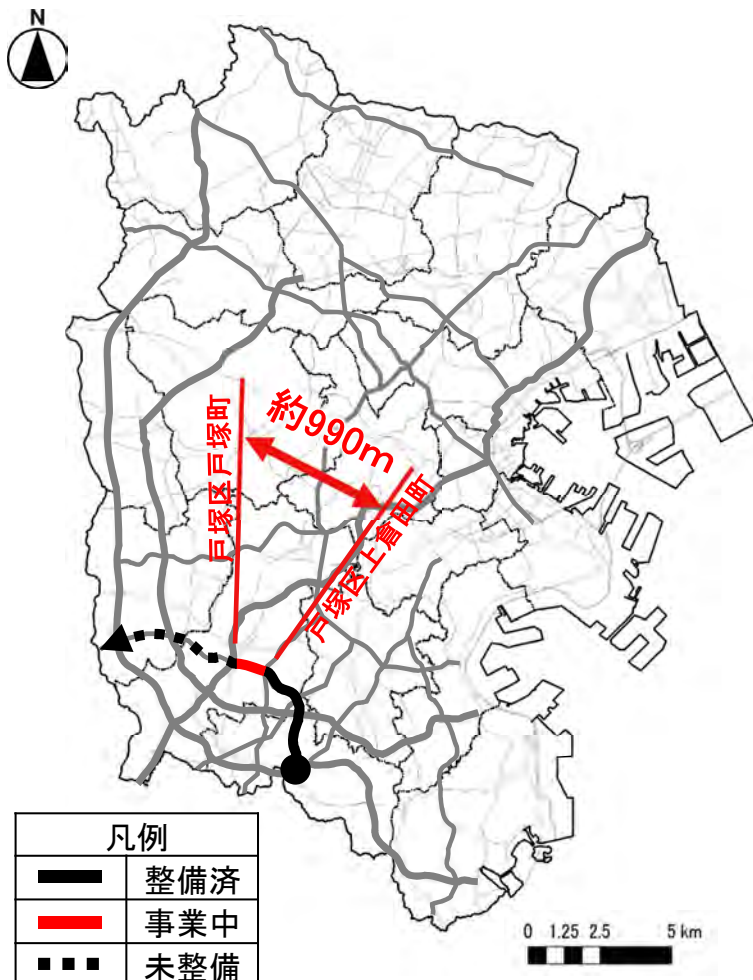


名称	3・3・16号 桂町戸塚遠藤線
起点	栄区桂町
終点	泉区下飯田町 (藤沢市界)
延長	約10,240m
代表幅員	22m
車線の数	—

本路線全体の完成
国道1号線、環状3号線、環状4号線等の
主要な幹線街路と接続

**南西部の交通ネットワーク
が強化**

■整備状況



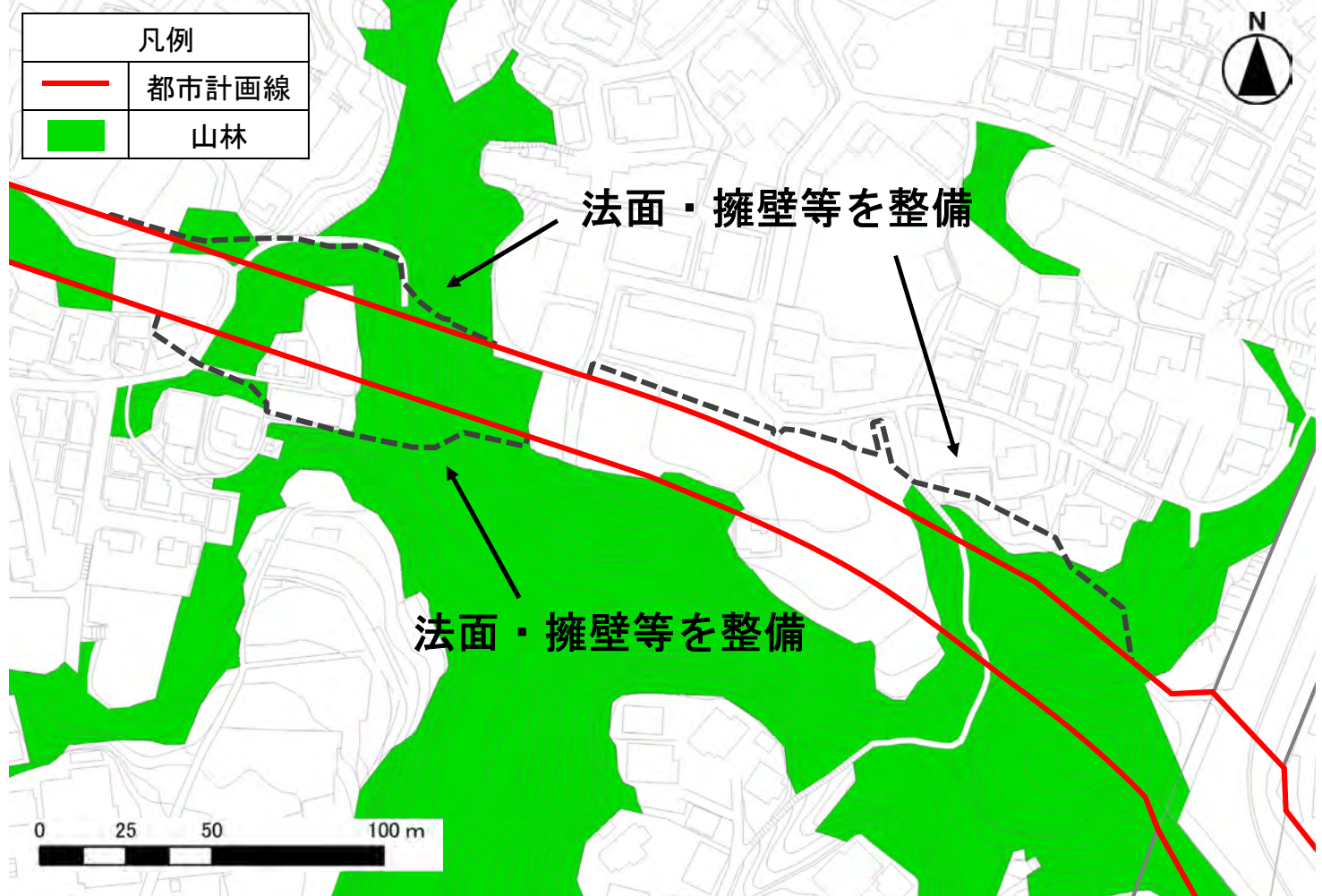
名称	3・3・16号 桂町戸塚遠藤線
起点	栄区桂町
終点	泉区下飯田町 (藤沢市界)
延長	約10,240m
代表幅員	22m
車線の数	—

事業中区間の様子



凡例	
—	整備済
—	事業中
...	未整備

■現在の事業計画



凡例	
—	都市計画線
■	山林

法面・擁壁等を整備

法面・擁壁等を整備

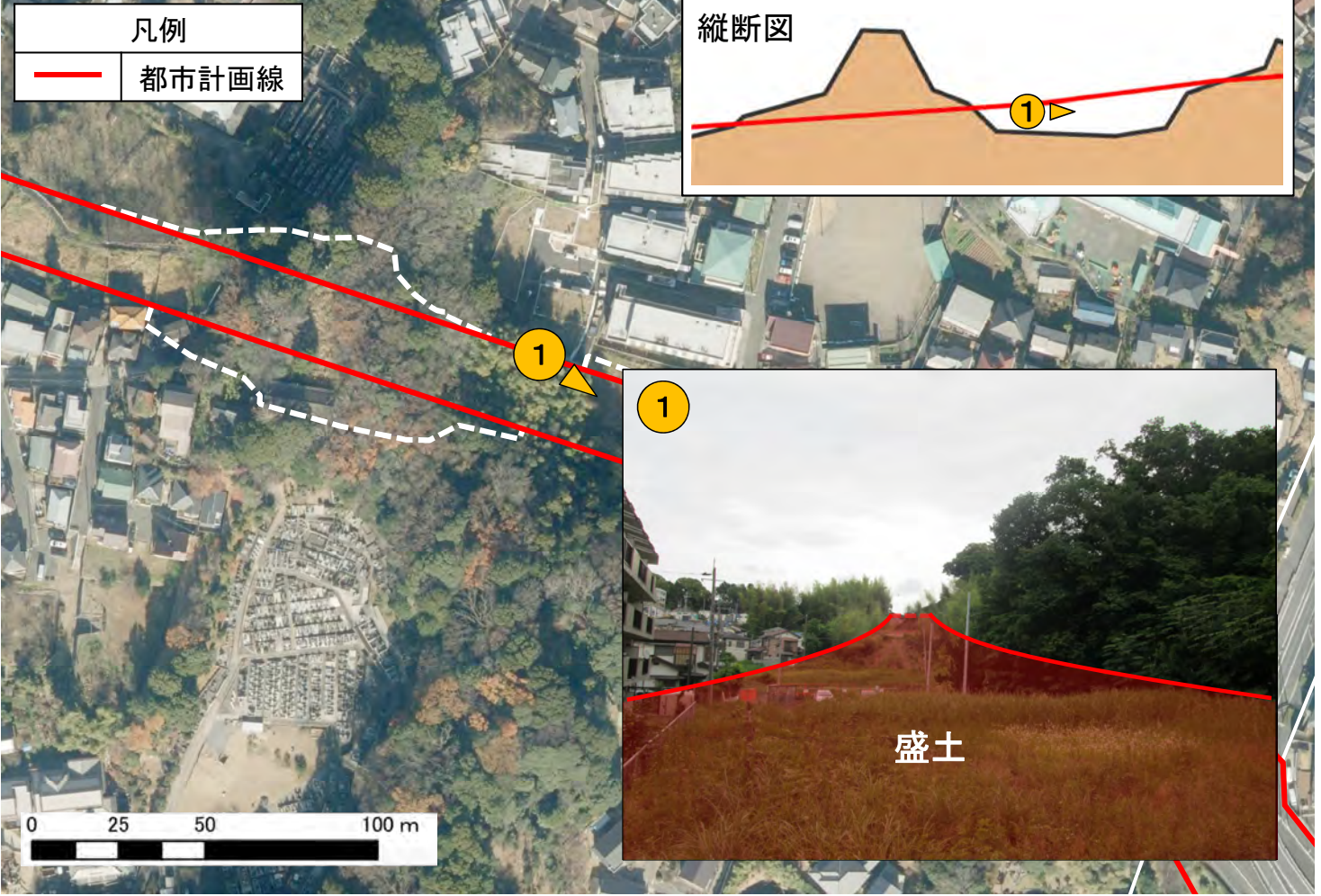
航空写真

5



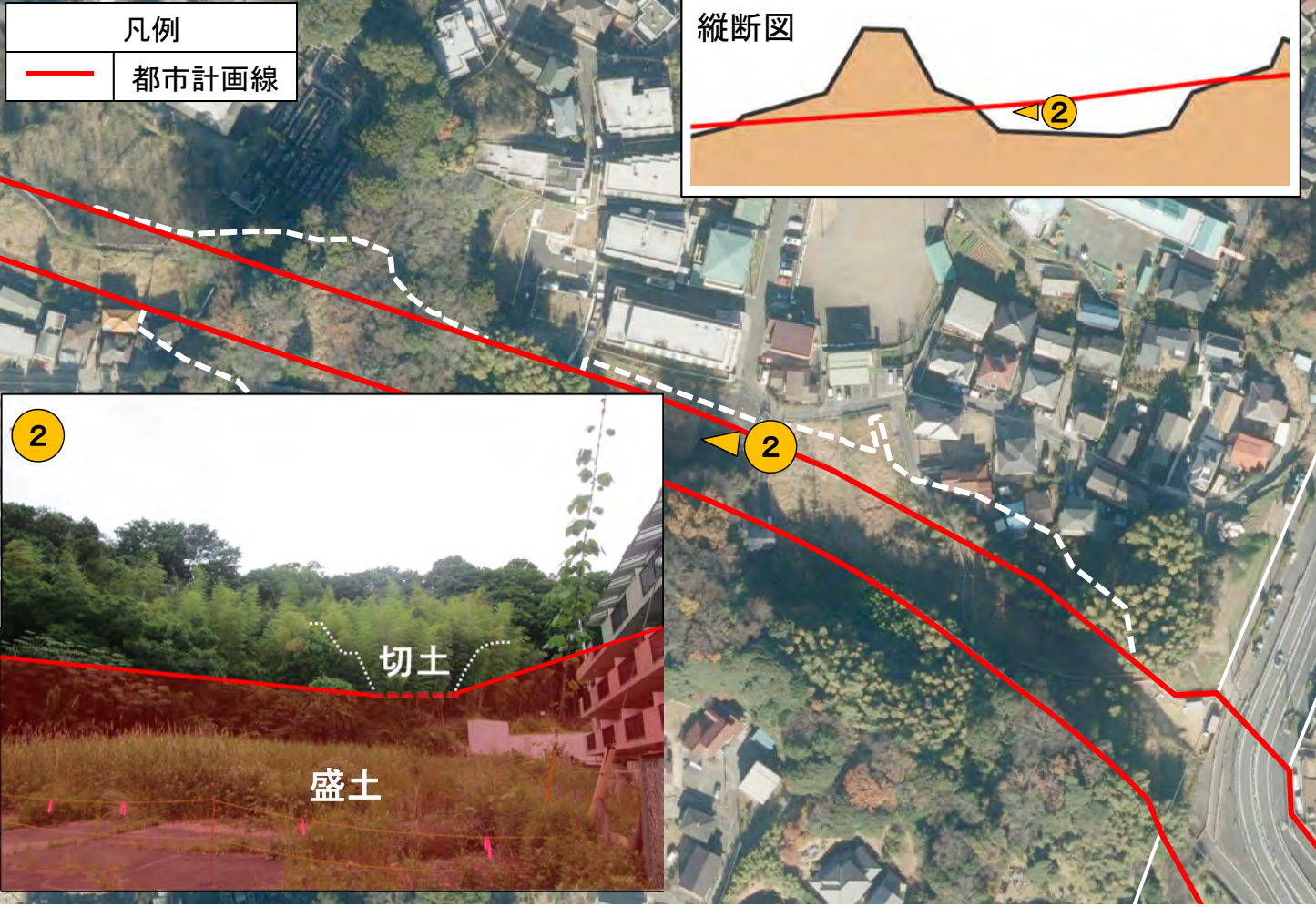
現況写真

6



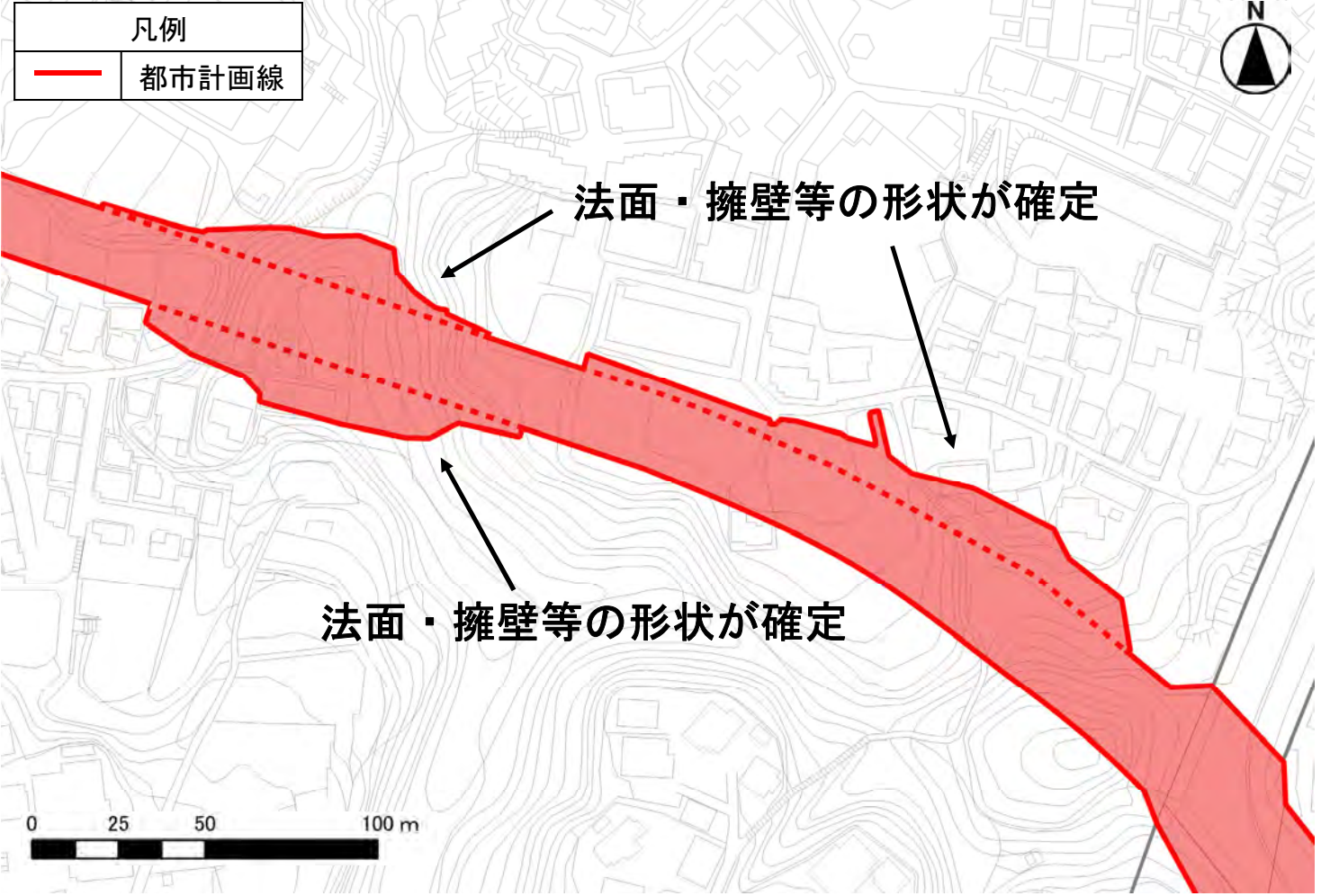
現況写真

7



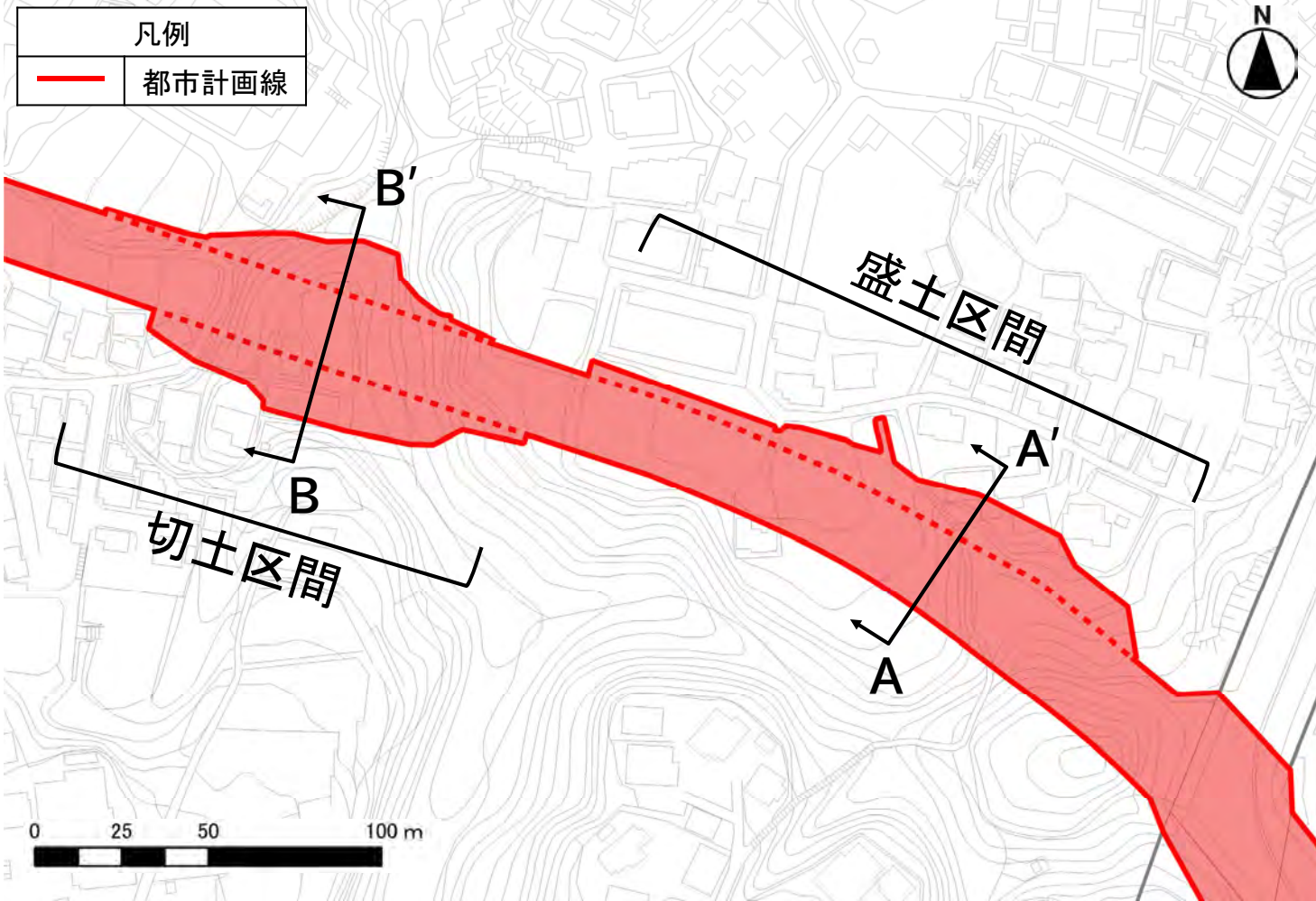
事業計画の変更(擁壁及び法面の追加)

8



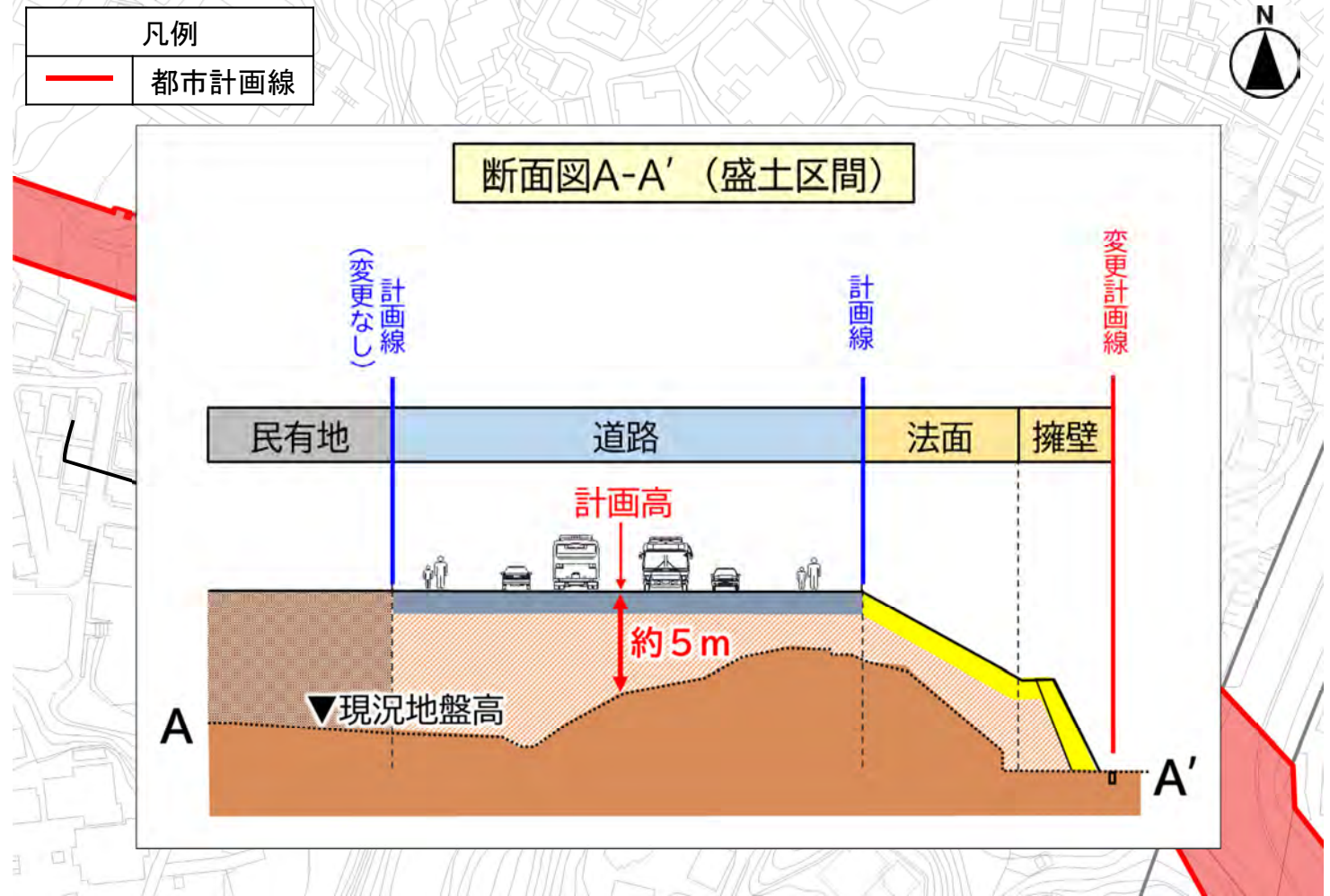
■事業計画の変更(擁壁及び法面の追加)

9



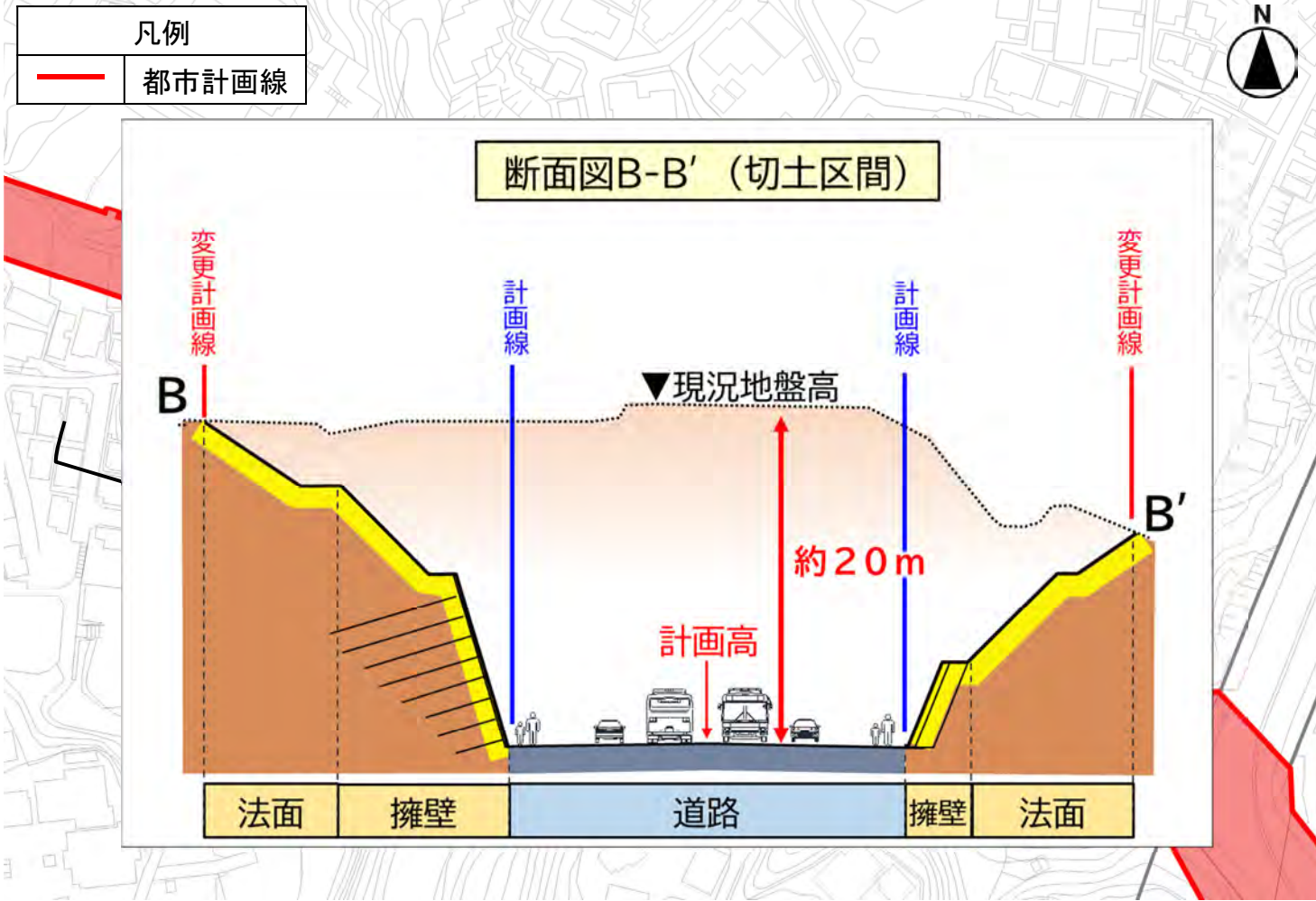
■事業計画の変更(擁壁及び法面の追加)

10



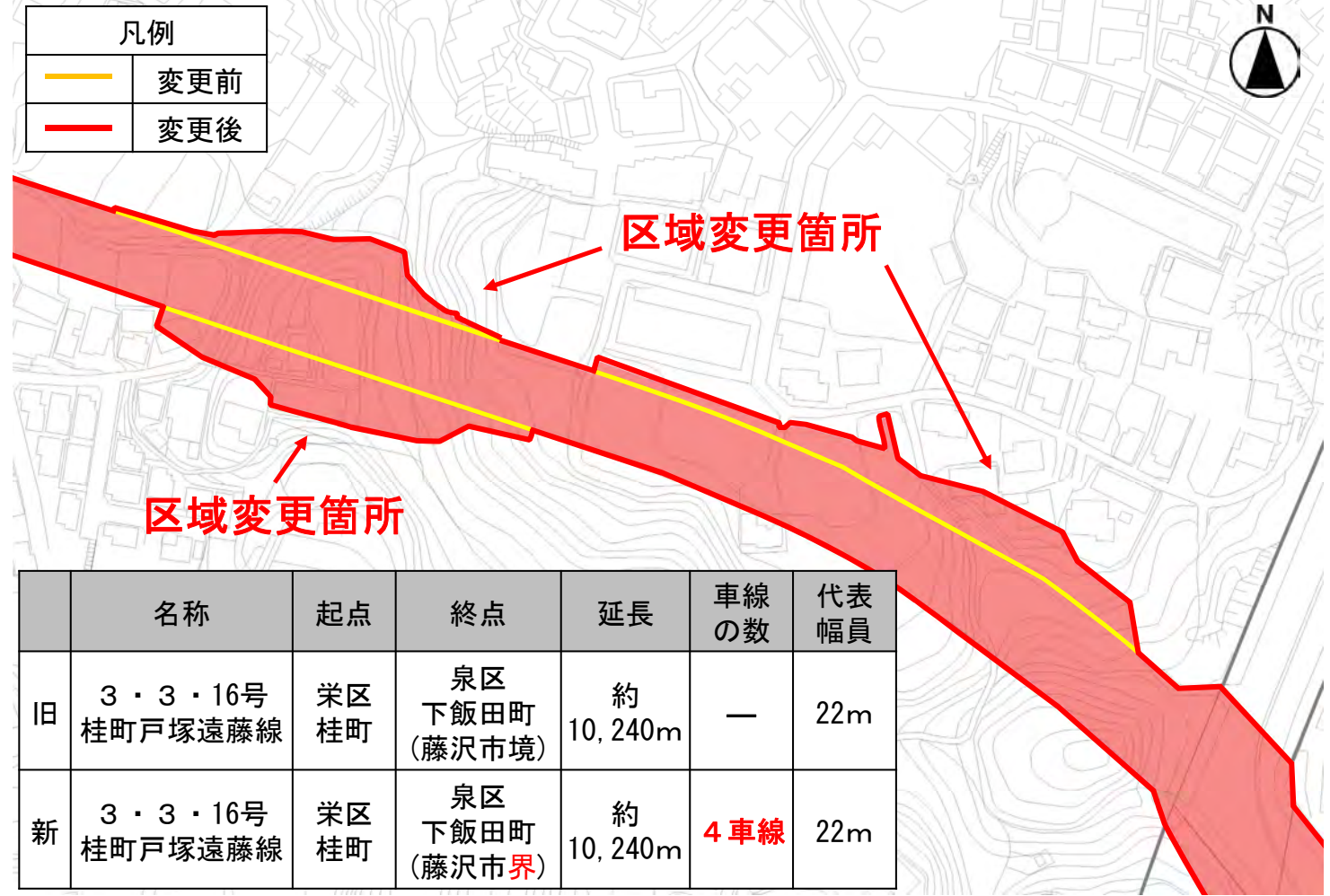
■事業計画の変更(擁壁及び法面の追加)

11



■都市計画の変更

12



	名称	起点	終点	延長	車線の数	代表幅員
旧	3・3・16号桂町戸塚遠藤線	栄区桂町	泉区下飯田町(藤沢市境)	約10,240m	—	22m
新	3・3・16号桂町戸塚遠藤線	栄区桂町	泉区下飯田町(藤沢市界)	約10,240m	4車線	22m

縦覧期間	自 令和4(2022)年7月25日 至 令和4(2022)年8月8日
------	---------------------------------------

意見書の提出	なし
--------	----