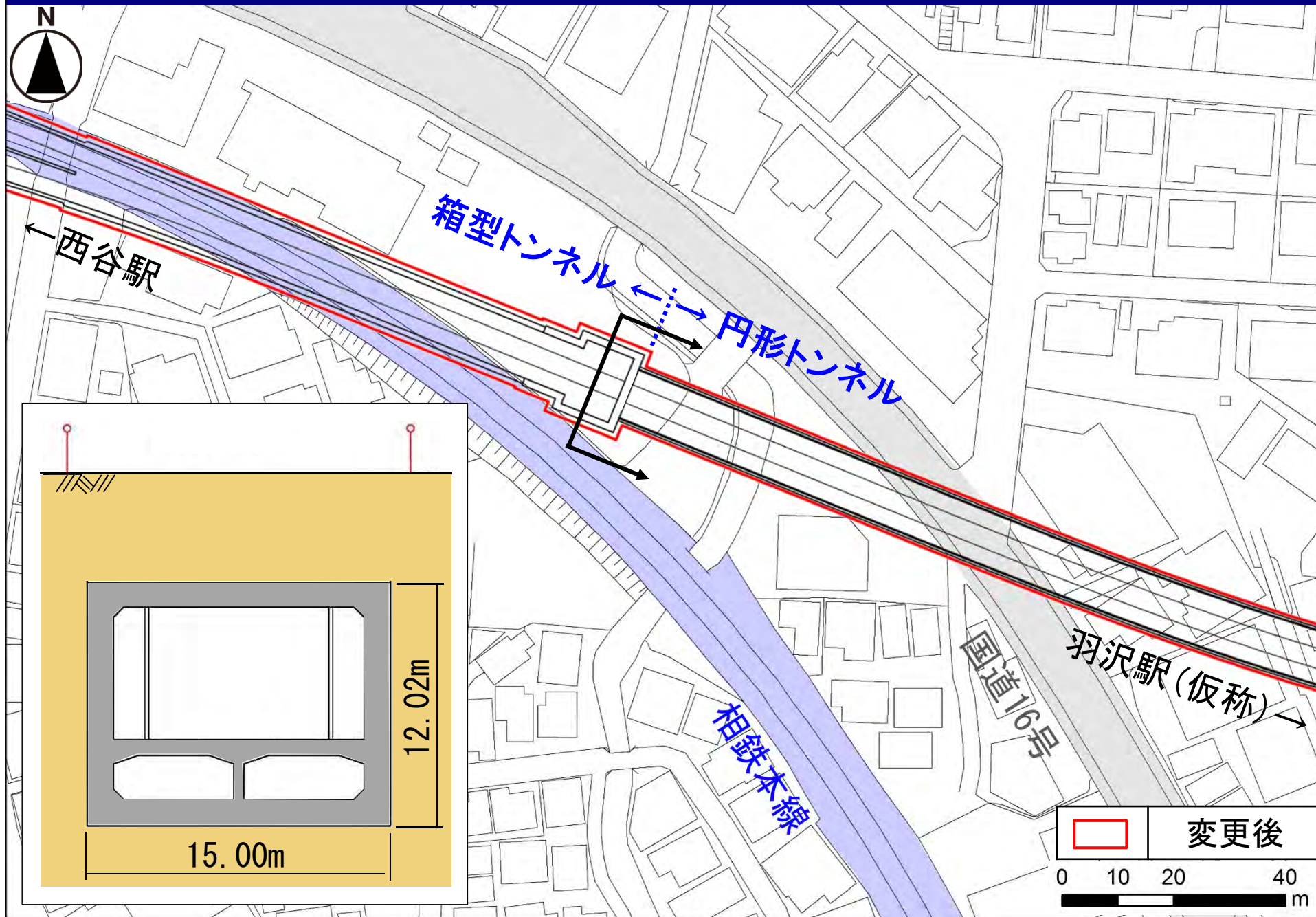
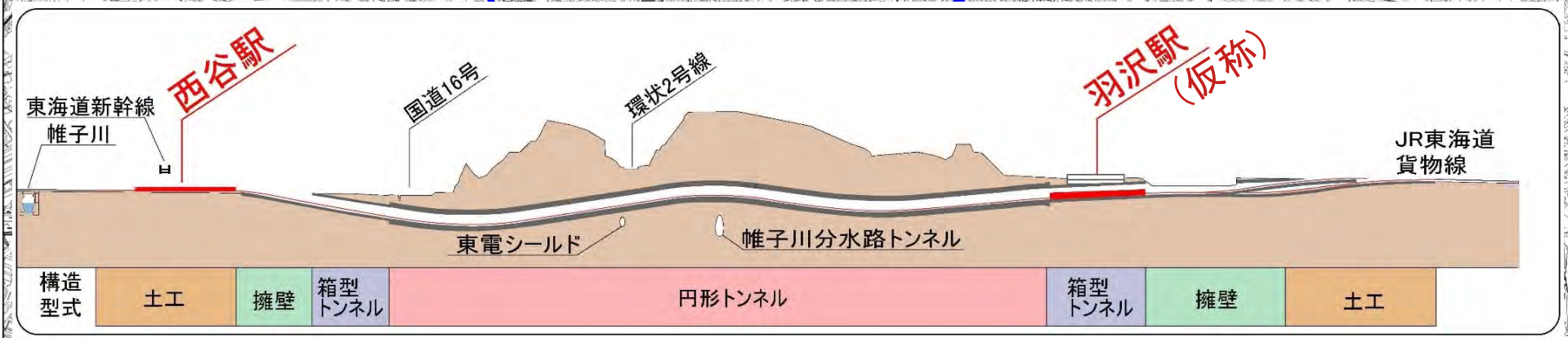
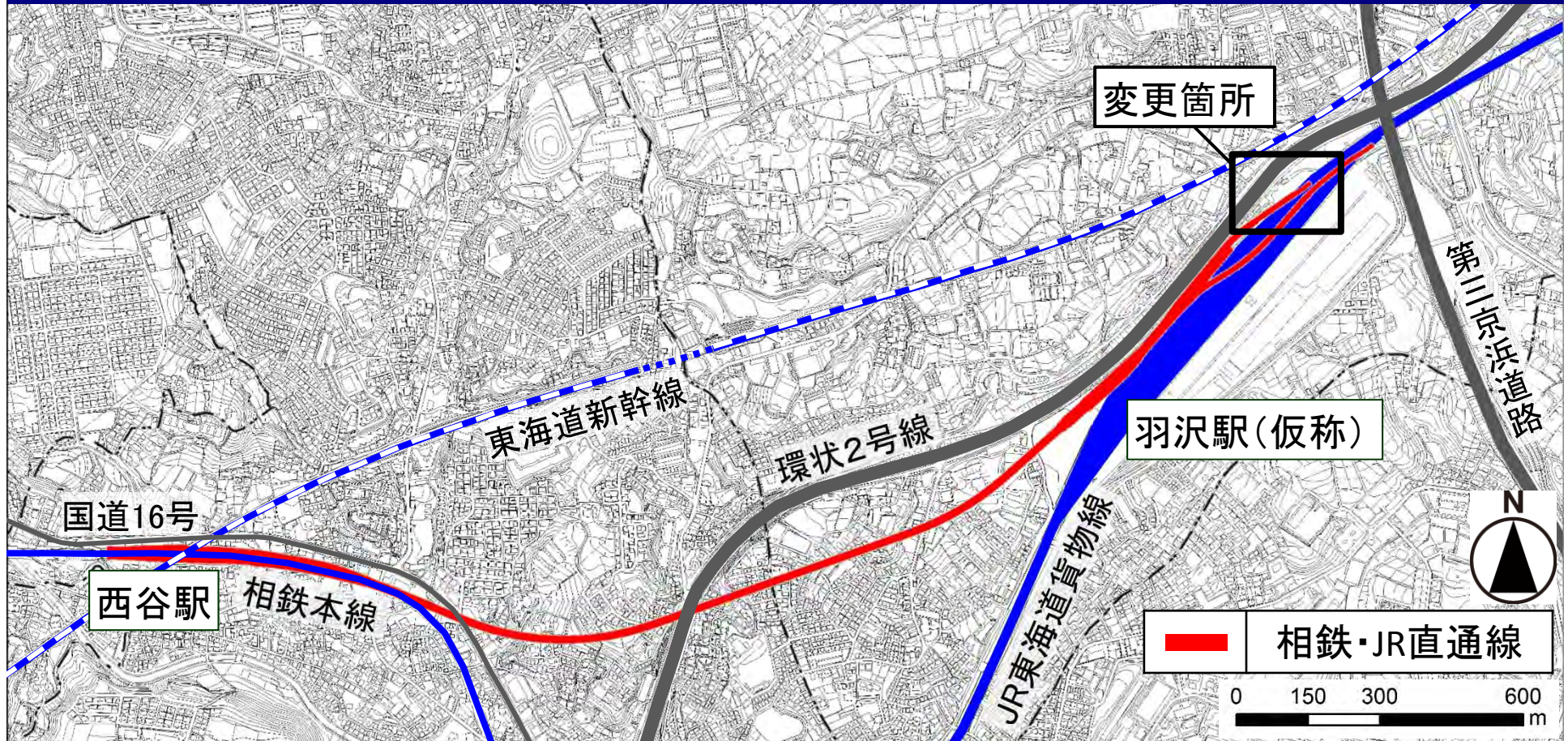


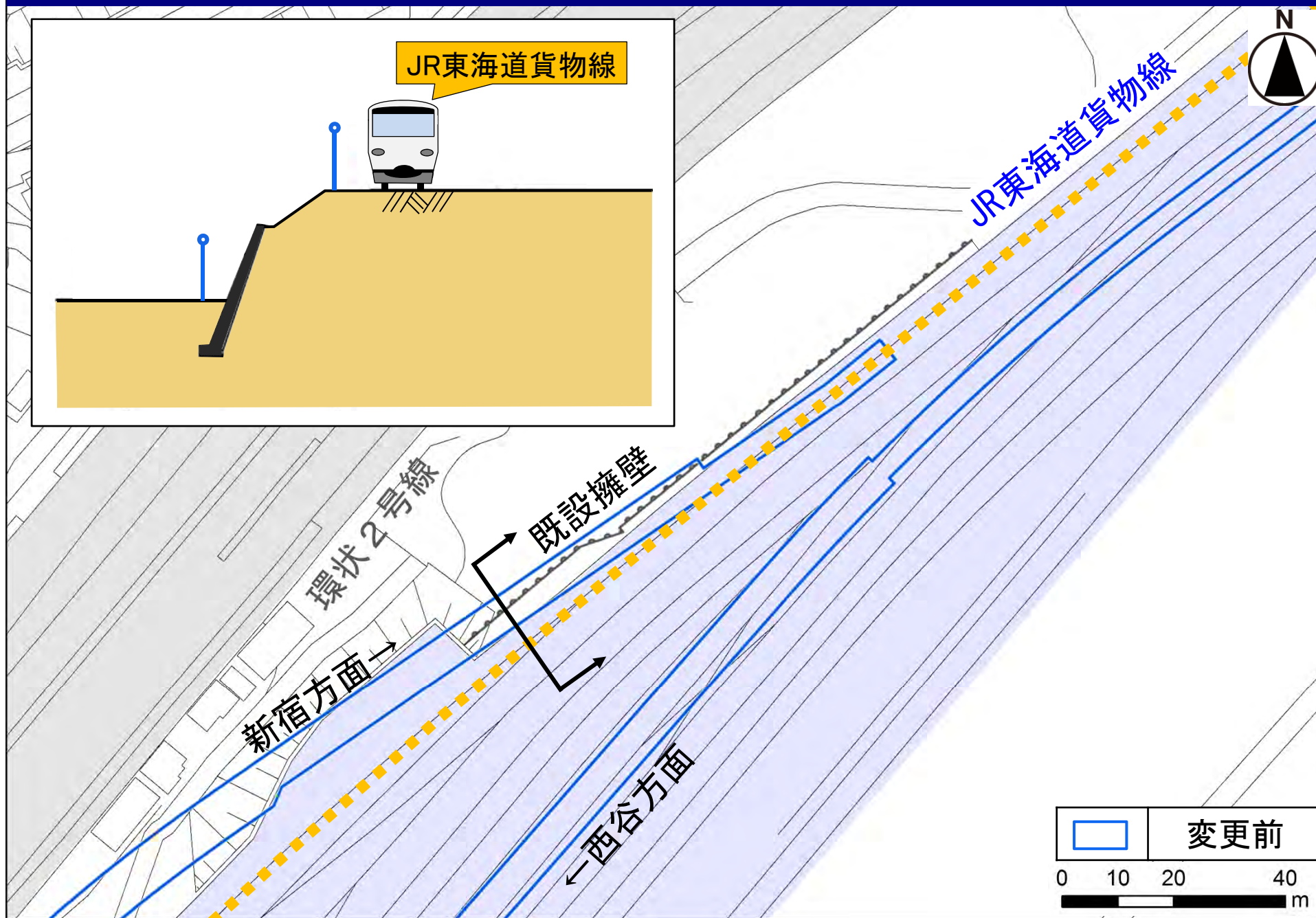
■事業計画の変更【シールドマシン到達部分】（変更後）



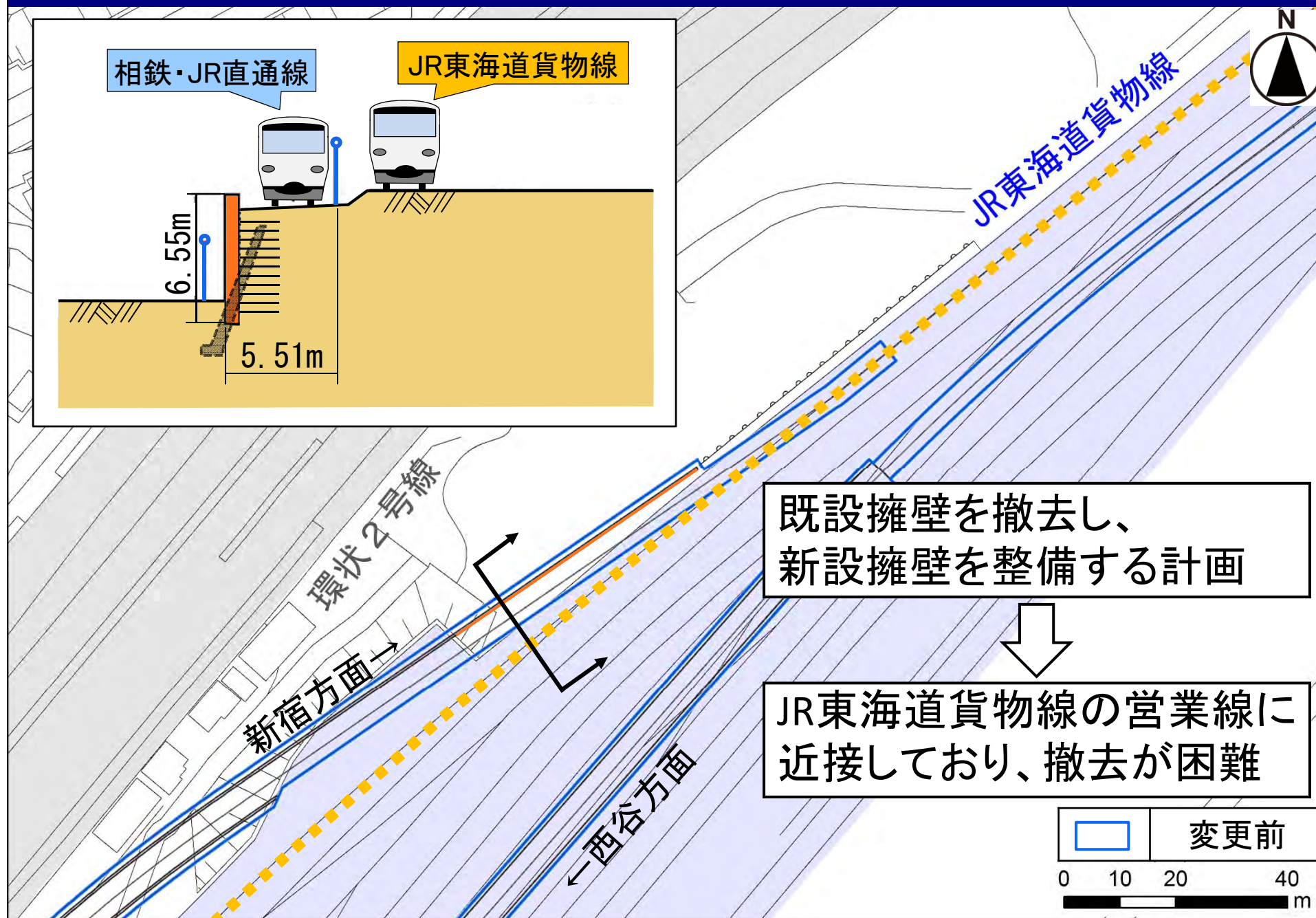
■事業計画の変更箇所【終点付近】



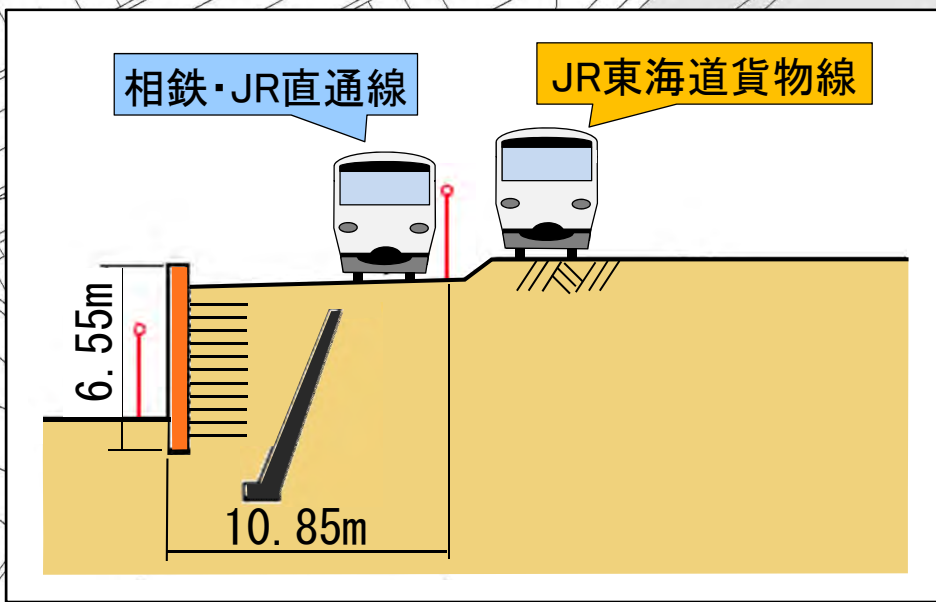
■事業計画の変更【終点付近】（変更前）




■事業計画の変更【終点付近】（変更前）



■事業計画の変更【終点付近】（変更後）



JR東海道貨物線



環状2号線

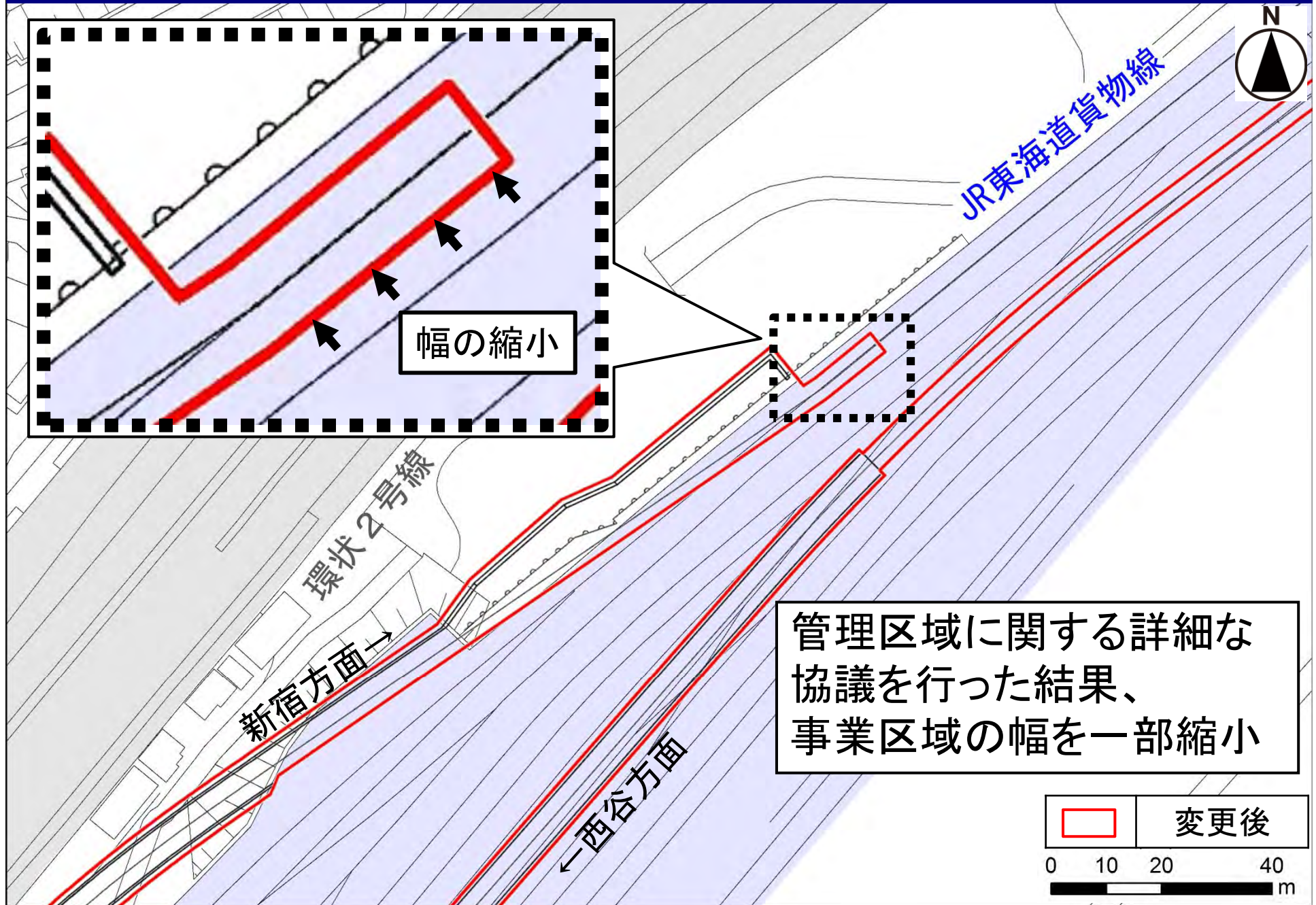
新宿方面 →

← 西谷方面

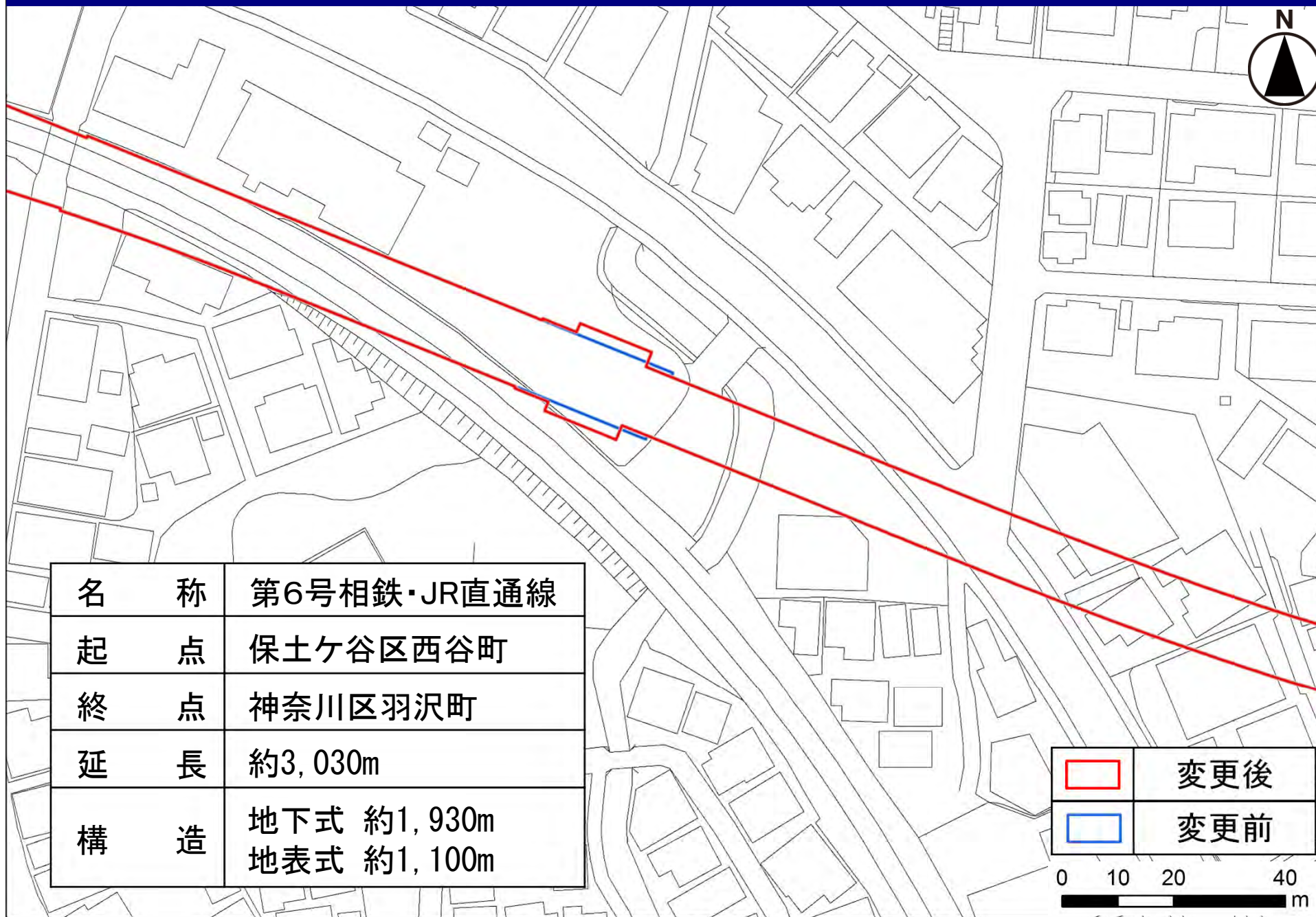
既設擁壁を存置し、
その外側に新設擁壁を
整備する計画に変更



■事業計画の変更【終点付近】（変更後）



■都市計画変更の内容【シールドマシン到達部分】



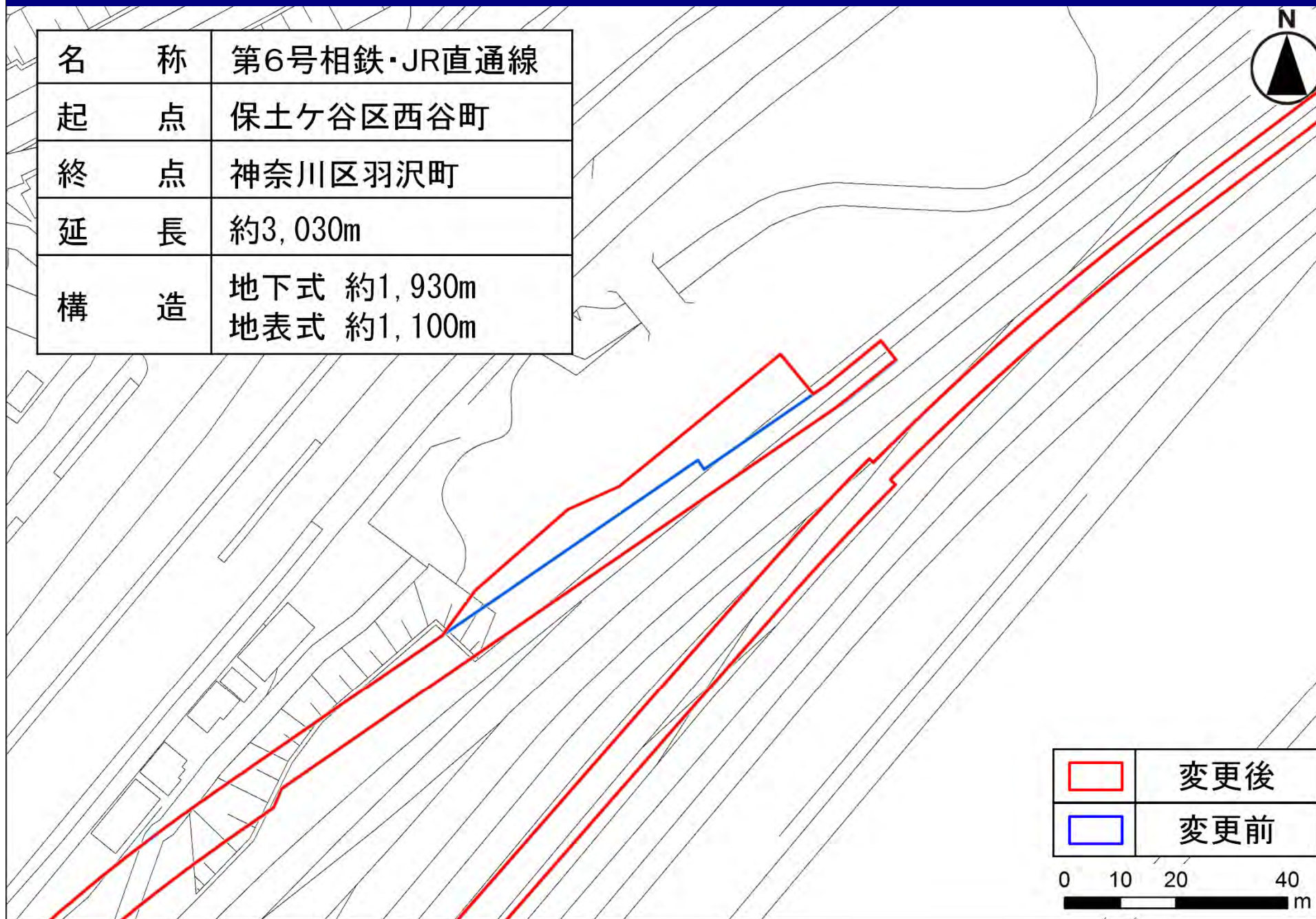
■都市計画変更の内容【終点付近】

| | |
|-----|----------------------------|
| 名 称 | 第6号相鉄・JR直通線 |
| 起 点 | 保土ヶ谷区西谷町 |
| 終 点 | 神奈川区羽沢町 |
| 延 長 | 約3,030m |
| 構 造 | 地下式 約1,930m 地表式 約1,100m |



| | |
|---|-----|
|  | 変更後 |
|  | 変更前 |

0 10 20 40
m



■都市計画法第17条に基づく縦覧

| | |
|------|-------------------------------|
| 縦覧期間 | 自 平成30年11月5日 至 平成30年11月19日 |
|------|-------------------------------|

| | |
|--------|----|
| 意見書の提出 | なし |
|--------|----|