

横浜国際港都建設計画特別緑地保全地区の決定（横浜市決定）

国際港都建設計画仏向町横谷北特別緑地保全地区を次のように決定する。

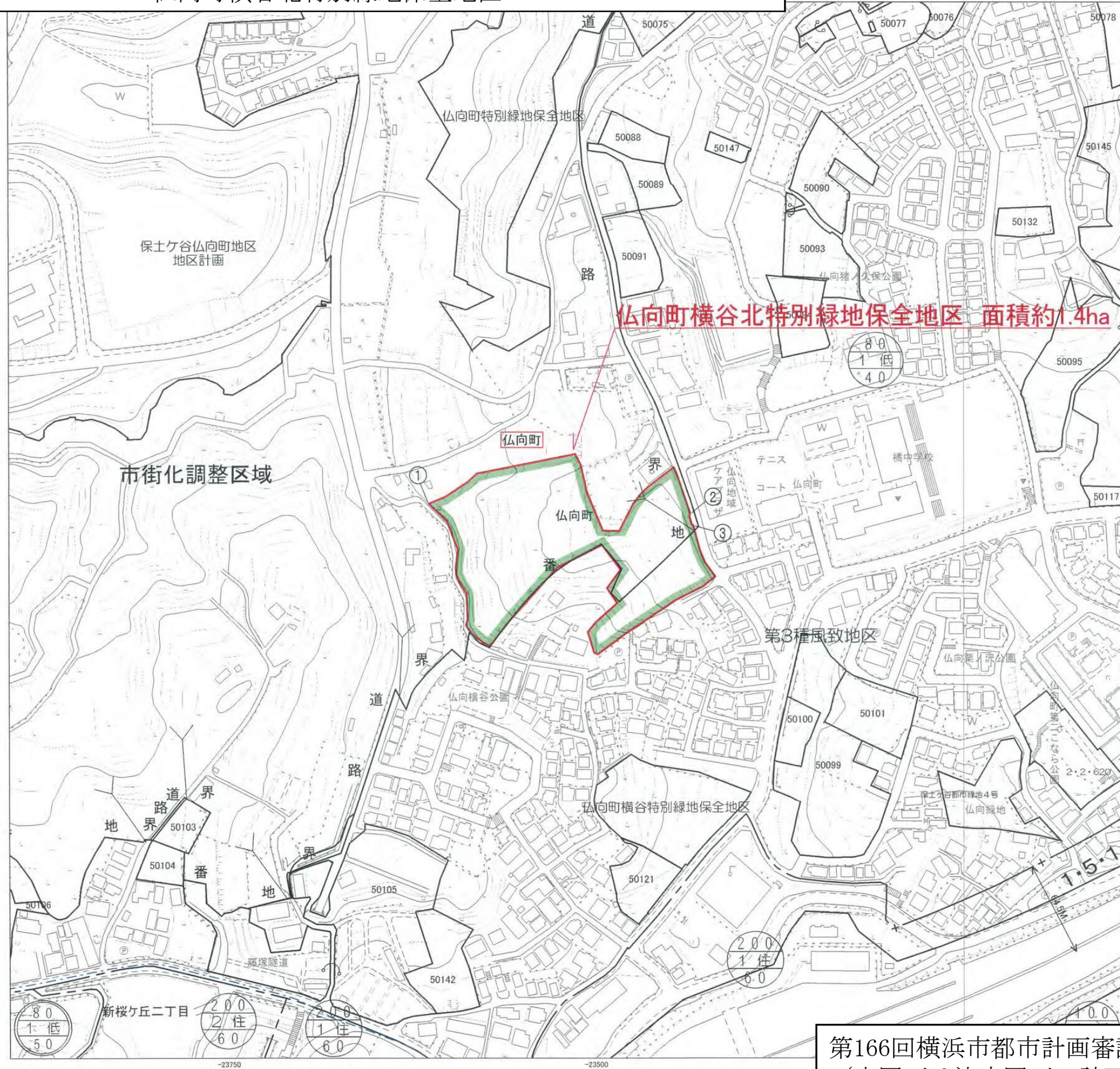
名 称	面 積	備 考
仏向町横谷北特別緑地保全地区	約 1.4ha	

「位置及び区域は、計画図表示のとおり」

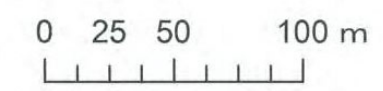
理 由

本地区の周辺住宅地からの優れた風致景観を保全するとともに、地域住民の健全な生活環境を確保するため、都市緑地法に基づく特別緑地保全地区を決定します。

議第1379号 横浜国際港都建設計画特別緑地保全地区の決定
 仏向町横谷北特別緑地保全地区



仏向町横谷北特別緑地保全地区 面積約1.4ha



- 都県界
- 市界
- 区界
- 町界

凡 例	
	特別緑地保全地区の区域

凡 例		
番号間	境界	備考
① - ②	地番界	別紙公図写しのとおり
② - ③	現地杭界	
③ - ①	地番界	別紙公図写しのとおり

第166回横浜市都市計画審議会資料
 (本図面は法定図面の計画図を基に作成しております。)

横浜国際港都建設計画特別緑地保全地区の決定（横浜市決定）

国際港都建設計画名瀬町緑園特別緑地保全地区を次のように決定する。

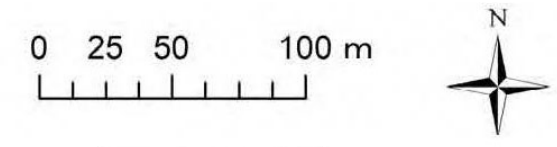
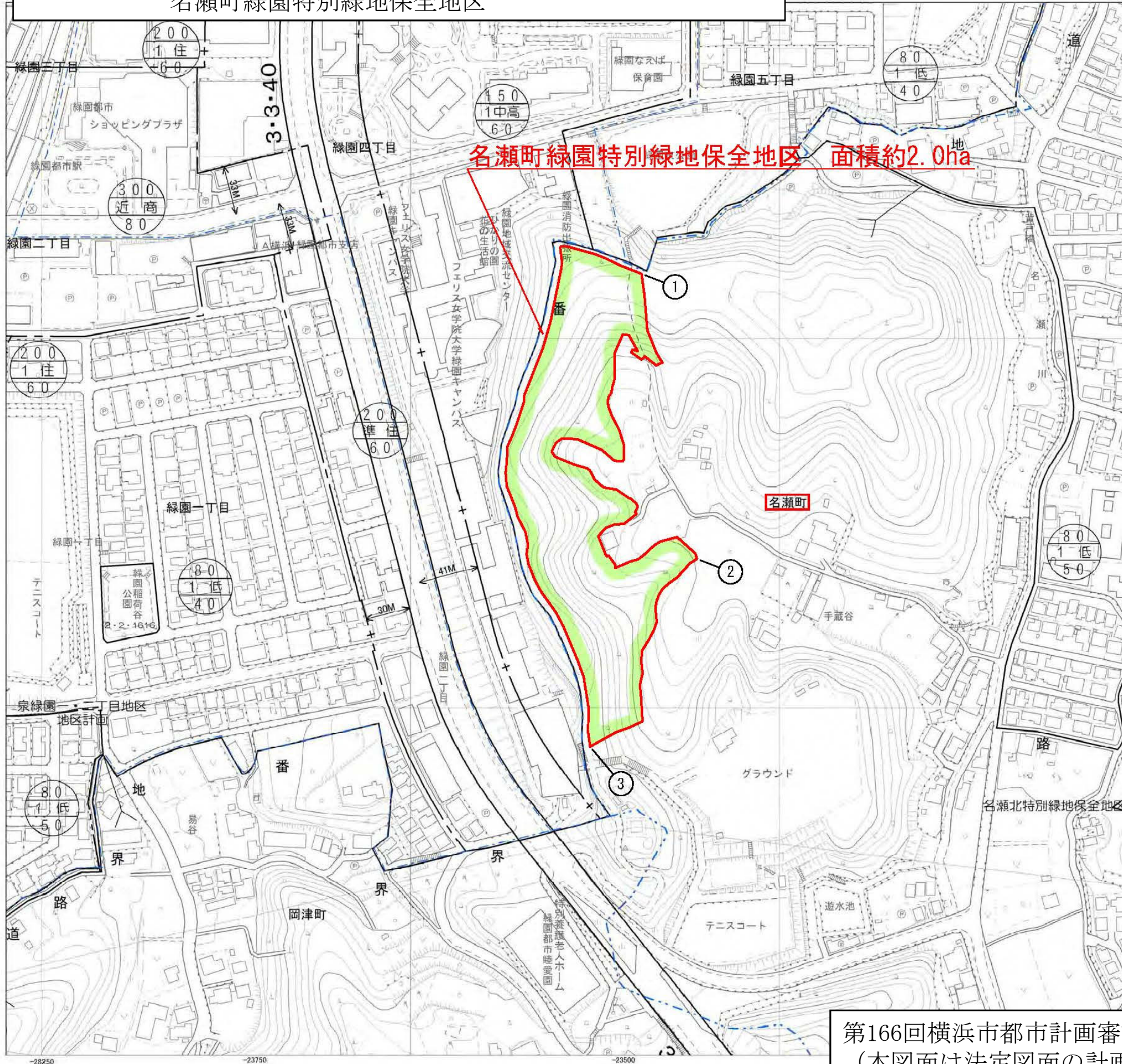
名 称	面 積	備 考
名瀬町緑園特別緑地保全地区	約 2.0ha	

「位置及び区域は、計画図表示のとおり」

理 由

本地区の周辺住宅地からの優れた風致景観を保全するとともに、地域住民の健全な生活環境を確保するため、都市緑地法に基づく特別緑地保全地区を決定します。

議第1380号 横浜国際港都建設計画特別緑地保全地区の決定
 名瀬町緑園特別緑地保全地区



	都県界
	市界
	区界
	町界

凡 例		
番号間	境界	備考
①-②	地 番 界	別紙公図写しのとおり
②-③	地 番 界	別紙公図写しのとおり
③-①	地 番 界	別紙公図写しのとおり

凡 例	
	特別緑地保全地区の区域

第166回横浜市都市計画審議会資料
 (本図面は法定図面の計画図を基に作成しております。)

横浜国際港都建設計画特別緑地保全地区の決定（横浜市決定）

国際港都建設計画下永谷四丁目特別緑地保全地区を次のように決定する。

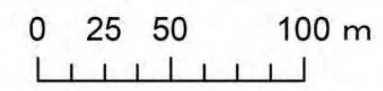
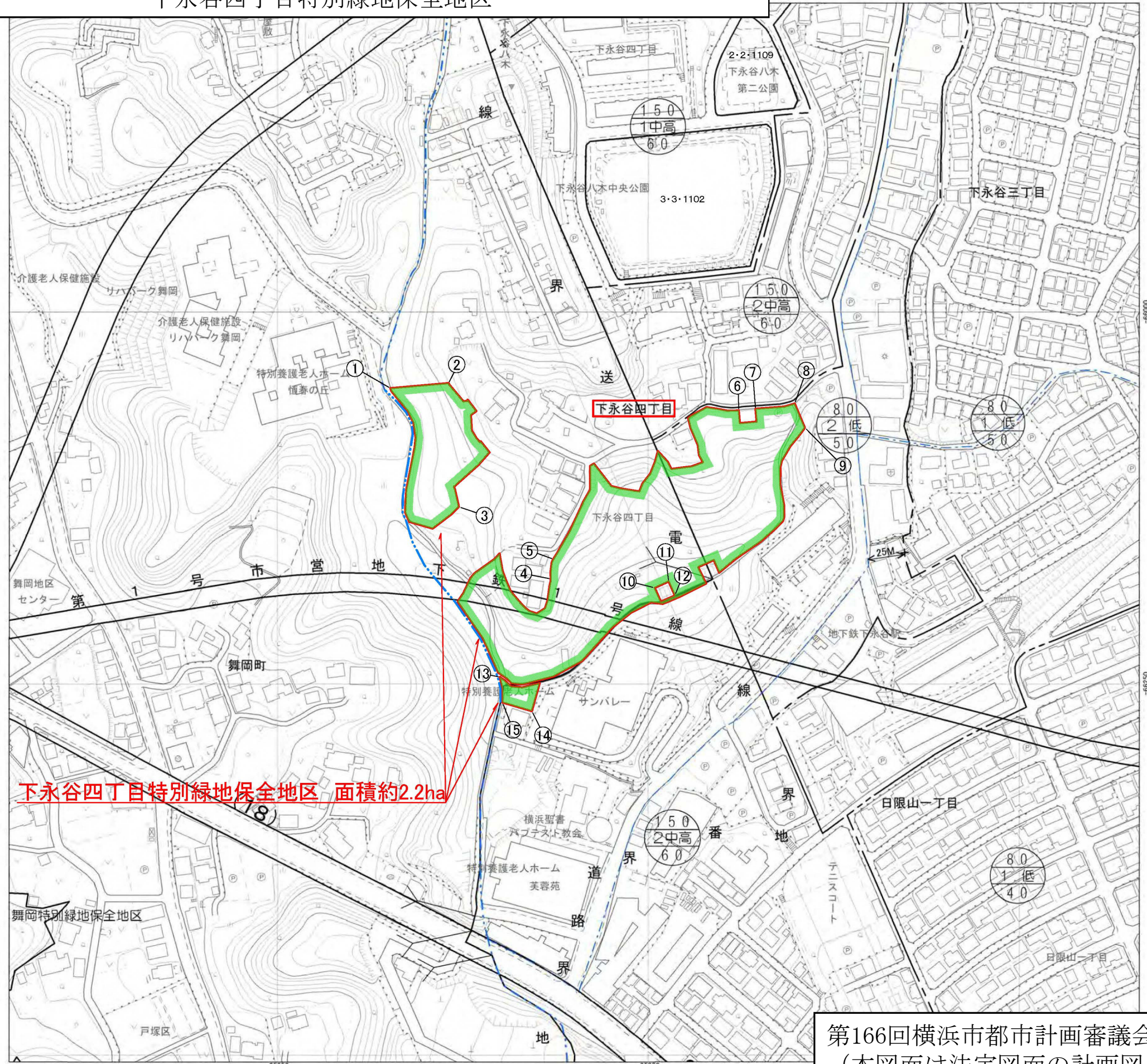
名 称	面 積	備 考
下永谷四丁目特別緑地保全地区	約 2.2ha	

「位置及び区域は、計画図表示のとおり」

理 由

本地区の周辺住宅地からの優れた風致景観を保全するとともに、地域住民の健全な生活環境を確保するため、都市緑地法に基づく特別緑地保全地区を決定します。

議第1381号 横浜国際港都建設計画特別緑地保全地区の決定
下永谷四丁目特別緑地保全地区



凡 例		
番号間	境界	備考
①-②	地番界	別紙公図写しのとおり
②-③	地番界	別紙公図写しのとおり
③-①	地番界	別紙公図写しのとおり
④-⑤	現地杭界	
⑤-⑥	地番界	別紙公図写しのとおり
⑥-⑦	現地杭界	
⑦-⑧	地番界	別紙公図写しのとおり
⑧-⑨	現地杭界	
⑨-④	地番界	別紙公図写しのとおり
⑩-⑪	地番界	別紙公図写しのとおり
⑪-⑫	地番界	別紙公図写しのとおり
⑫-⑩	地番界	別紙公図写しのとおり
⑬-⑭	地番界	別紙公図写しのとおり
⑭-⑮	地番界	別紙公図写しのとおり
⑮-⑬	地番界	別紙公図写しのとおり

	都県界
	市界
	区界
	町界

凡 例	
	特別緑地保全地区の区域

第166回横浜市都市計画審議会資料
(本図面は法定図面の計画図を基に作成しております。)

横浜国際港都建設計画特別緑地保全地区の変更（横浜市決定）

新旧対照表

国際港都建設計画奈良町西ノ谷特別緑地保全地区を次のように変更する。

名 称	面 積	備 考
奈良町西ノ谷特別緑地保全地区	約 1.5ha	

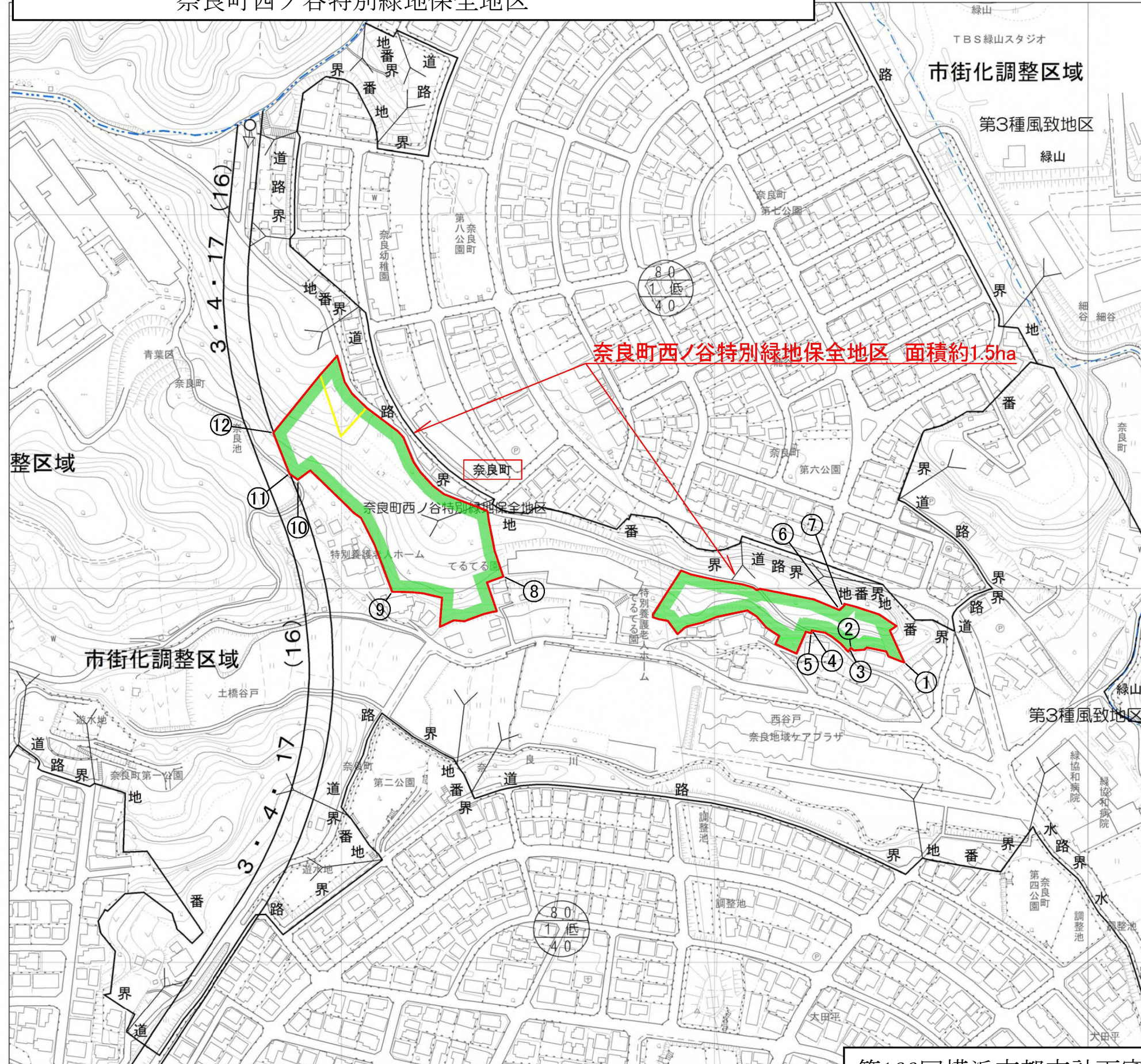
「位置及び区域は、計画図表示のとおり」

新旧	名 称	面 積	備 考
新	奈良町西ノ谷特別緑地保全地区	約 1.5ha	
旧	奈良町西ノ谷特別緑地保全地区	約 1.4ha	

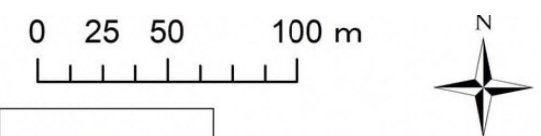
理 由

既存の区域に隣接する緑地を一体として、本地区の周辺住宅地からの優れた風致景観を保全するとともに、地域住民の健全な生活環境を確保するため、区域を変更します。

議第1382号 横浜国際港都建設計画特別緑地保全地区の変更
 奈良町西ノ谷特別緑地保全地区



奈良町西ノ谷特別緑地保全地区 面積約1.5ha



	都県界
	市界
	区界
	町界

凡	例
	特別緑地保全地区の区域
凡	例
	変更後の界線
	変更前の界線 (削除する界線)

凡	例	
番号間	境界	備考
①-②	地番界	別紙公図写しのとおり
②-③	現地枕界	
③-④	地番界	別紙公図写しのとおり
④-⑤	現地枕界	
⑤-⑥	地番界	別紙公図写しのとおり
⑥-⑦	現地枕界	
⑦-⑧	地番界	別紙公図写しのとおり
⑧-⑨	地番界	別紙公図写しのとおり
⑨-⑩	現地枕界	
⑩-⑪	地番界	別紙公図写しのとおり
⑪-⑫	都市計画道路界	3・4・17号 栢生町田線
⑫-⑬	地番界	別紙公図写しのとおり

第166回横浜市都市計画審議会資料
 (本図面は法定図面の計画図を基に作成しております。)

横浜国際港都建設計画特別緑地保全地区の変更（横浜市決定）

新旧対照表

国際港都建設計画上白根町小池特別緑地保全地区を次のように変更する。

名 称	面 積	備 考
上白根町小池特別緑地保全地区	約 6.3ha	

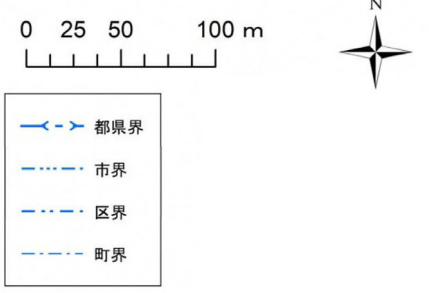
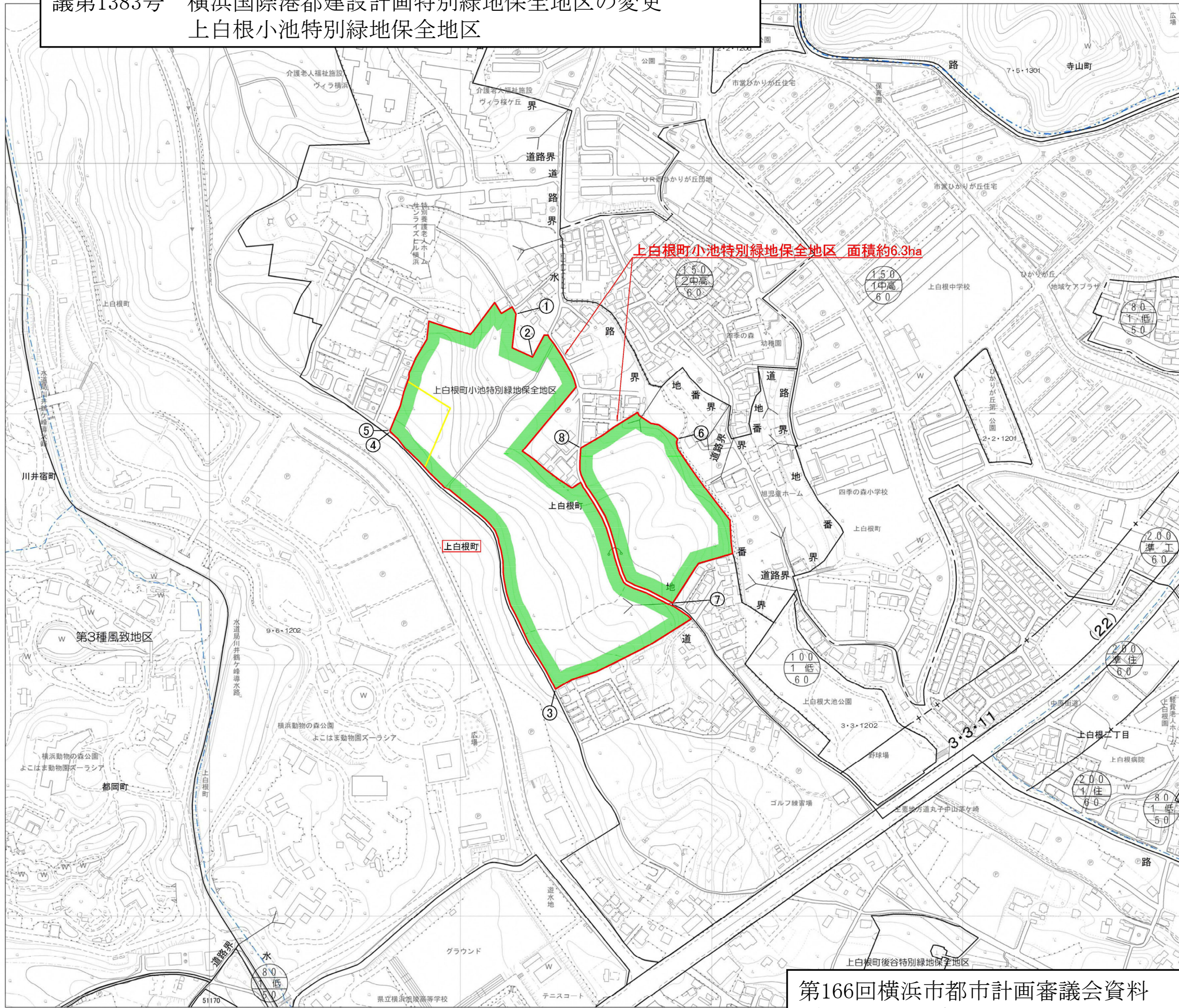
「位置及び区域は、計画図表示のとおり」

新旧	名 称	面 積	備 考
新	上白根町小池特別緑地保全地区	約 6.3ha	
旧	上白根町小池特別緑地保全地区	約 6.0ha	

理 由

既存の区域に隣接する緑地を一体として、本地区の周辺住宅地からの優れた風致景観を保全するとともに、地域住民の健全な生活環境を確保するため、区域を変更します。

議第1383号 横浜国際港都建設計画特別緑地保全地区の変更
上白根小池特別緑地保全地区



番号間	境界	備考
①-②	現地杭界	
②-③	地番界	別紙公図写しのとおり
③-④	地番界	別紙公図写しのとおり
④-⑤	現地杭界	
⑤-①	地番界	別紙公図写しのとおり
⑥-⑦	地番界	別紙公図写しのとおり
⑦-⑧	地番界	別紙公図写しのとおり
⑧-⑥	地番界	別紙公図写しのとおり

凡	例
	特別緑地保全地区の区域
	変更後の界線
	変更前の界線 (削除する界線)

第166回横浜市都市計画審議会資料
(本図面は法定図面の計画図を基に作成しております。)