

# 神奈川県羽沢南二丁目地区 都市計画市素案説明会

平成27年7月14日、15日

横浜市

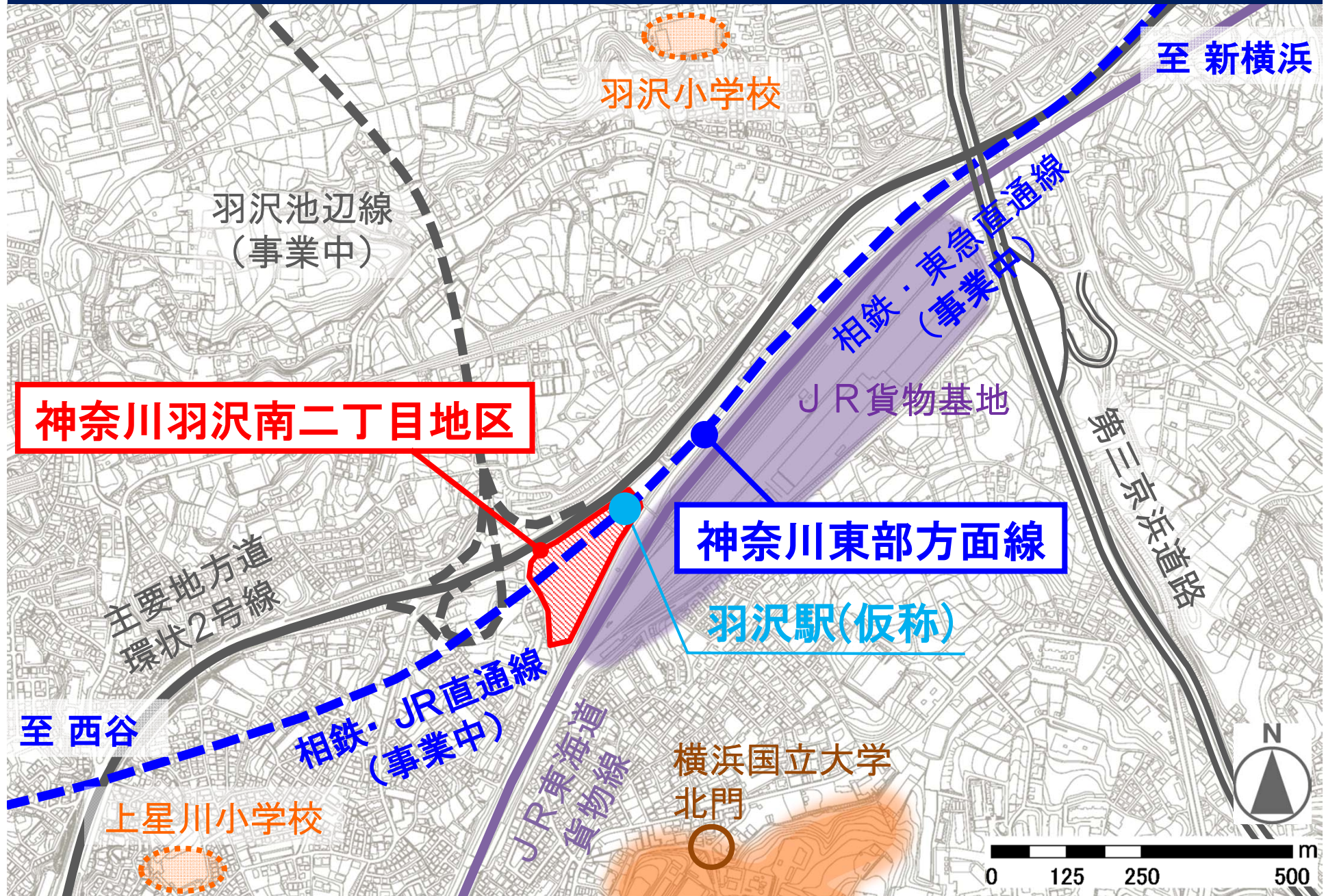
# 1 地区の概要

## 2 背景・経緯

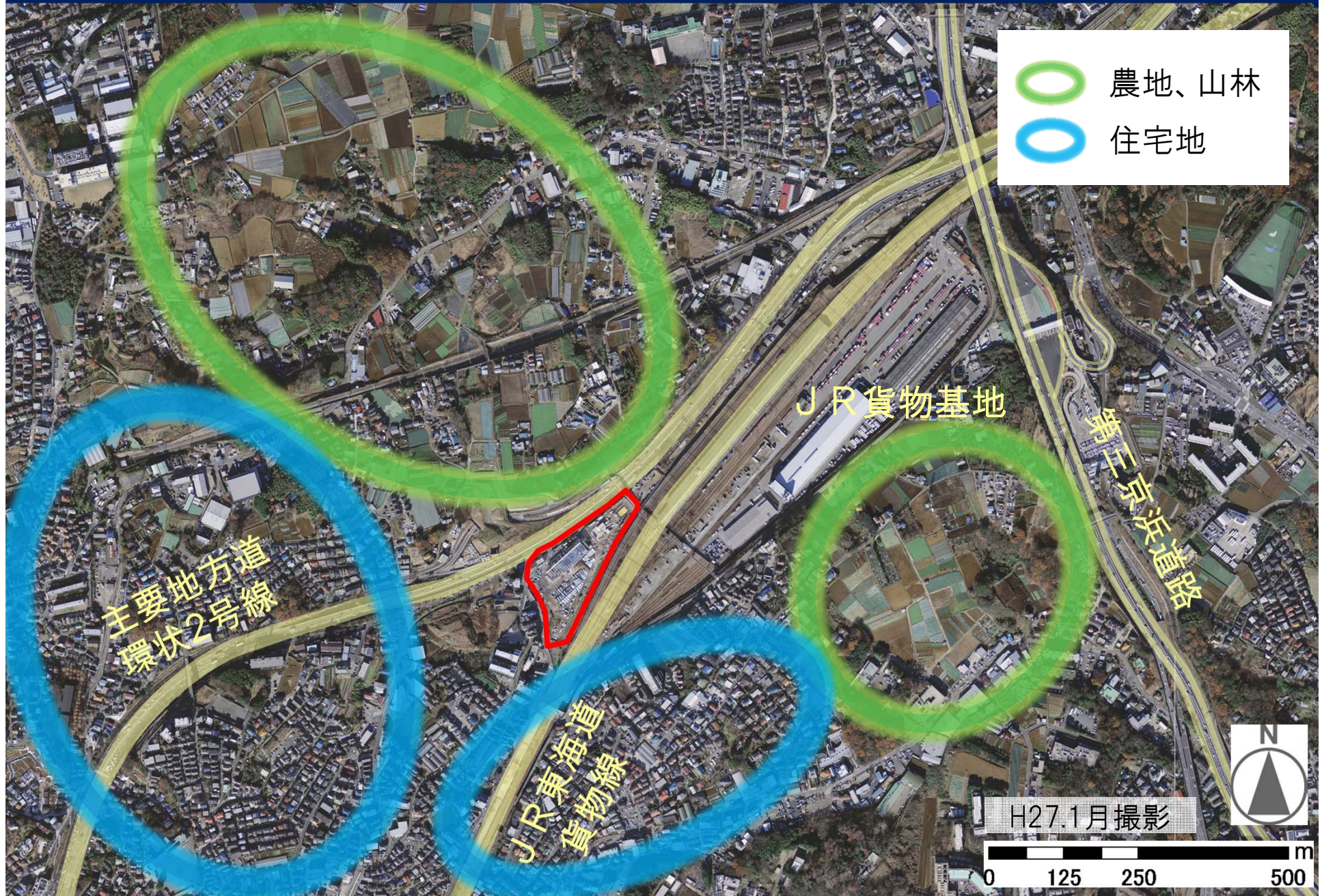
## 3 都市計画市素案の概要

## 4 今後の都市計画手続

# ■地区の位置



# ■ 周辺の状況



# ■地区の現況

□ 神奈川羽沢南二丁目地区

環状2号線

JR貨物基地

①

①現地(鉄道事業の工事ヤード)



0 25 50 100 150 m



# ■地区の現況

□ 神奈川羽沢南二丁目地区



# 地区の現況

神奈川羽沢南二丁目地区

環状2号線

JR貨物基地

市道羽沢第141号線

③市道羽沢第141号線



0 25 50 100 150 m

③



# 地区の現況

神奈川羽沢南二丁目地区

環状2号線

市道羽沢第197号線

JR貨物基地

④市道羽沢第197号線



0 25 50 100 150 m

④



# ■上位計画における位置づけ

## 横浜市都市計画マスタープラン全体構想

### 羽沢駅周辺地区

「**都心部(新横浜都心)**」の一角に位置づけ

駅前の基盤整備や商業・業務機能の集積、流通機能の維持など計画的な市街地開発を促進するとともに、周辺の農地、樹林地などの恵まれた自然的環境と共生すること

# ■上位計画における位置づけ

## 横浜市都市計画マスタープラン神奈川区プラン

### 丘陵部

＜土地利用を検討する地区＞

● 駅設置に合わせた周辺エリアの計画的な整備

緑に囲まれた商業、研究開発、住宅機能の  
集積促進

# ■上位計画における位置づけ

## 都市再開発の方針

### 2号再開発促進地区

特に一体的かつ  
総合的に  
市街地の再開発を  
促進すべき  
相当規模の地区



1 地区の概要

2 背景・経緯

3 都市計画市素案の概要

4 今後の都市計画手続

# ■まちづくりの経緯

H18~19 神奈川東部方面線事業の大臣認定

H22.3 相鉄・JR直通線 都市計画決定

H22末~23 物流倉庫の閉鎖・解体

H23.9 地権者間で意見交換開始

H24.9 「羽沢駅前地区まちづくり検討会」設立

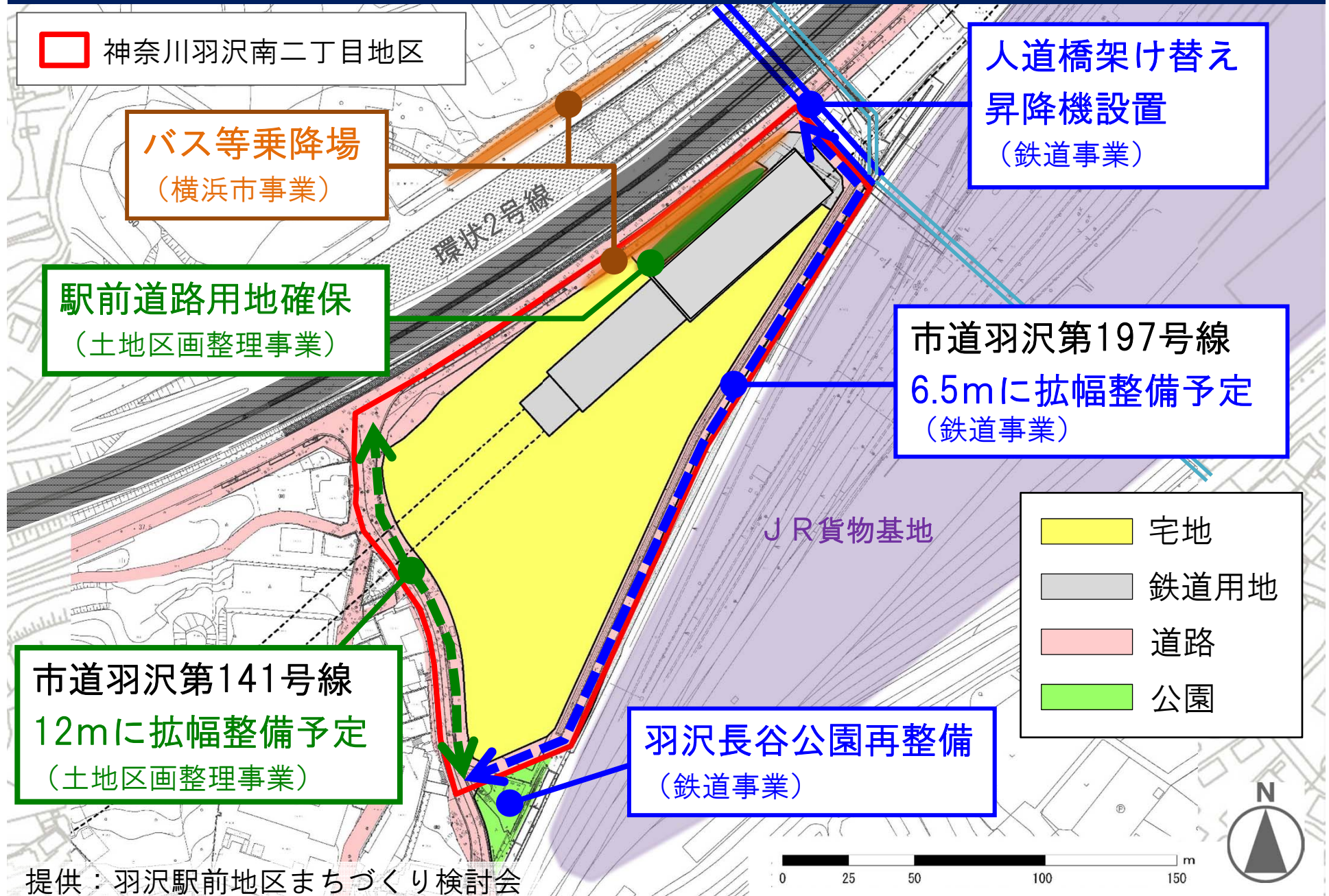
H24.10 相鉄・東急直通線 都市計画決定

H27.5 まちづくりの考え方の地域住民への説明会開催

H27.5 地権者間で最終意向確認

H27.5 地区計画決定の要望書を横浜市長あてに提出

# ■ 土地利用計画及び関連施設計画



# ■ 建築計画

□ 神奈川羽沢南二丁目地区



※建物の位置・形状はイメージです  
提供：羽沢駅前地区まちづくり検討会

# ■イメージパース

コミュニティプロムナード

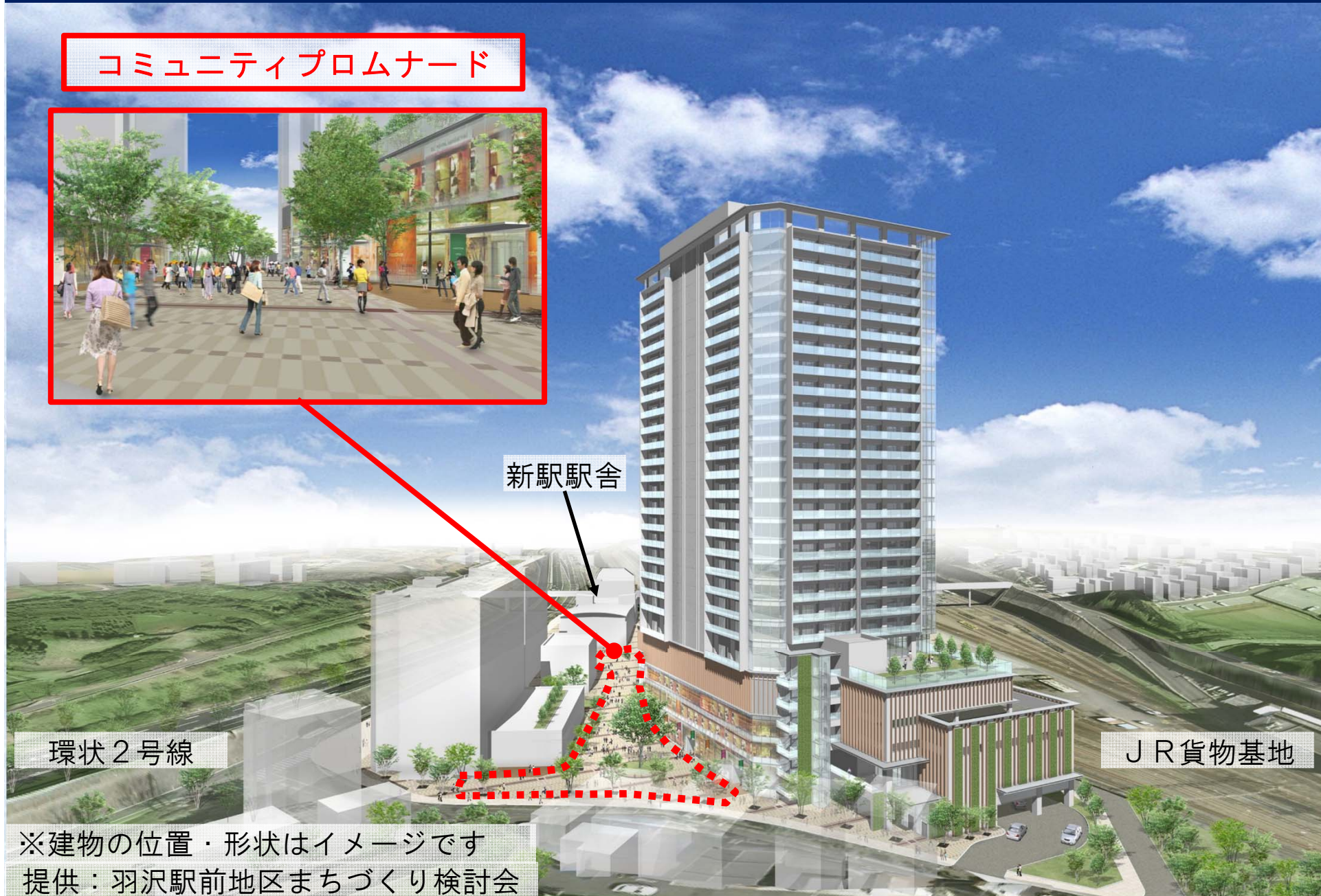


新駅駅舎

環状2号線

JR貨物基地

※建物の位置・形状はイメージです  
提供：羽沢駅前地区まちづくり検討会





1 地区の概要

2 背景・経緯

3 都市計画市素案の概要

4 今後の都市計画手続

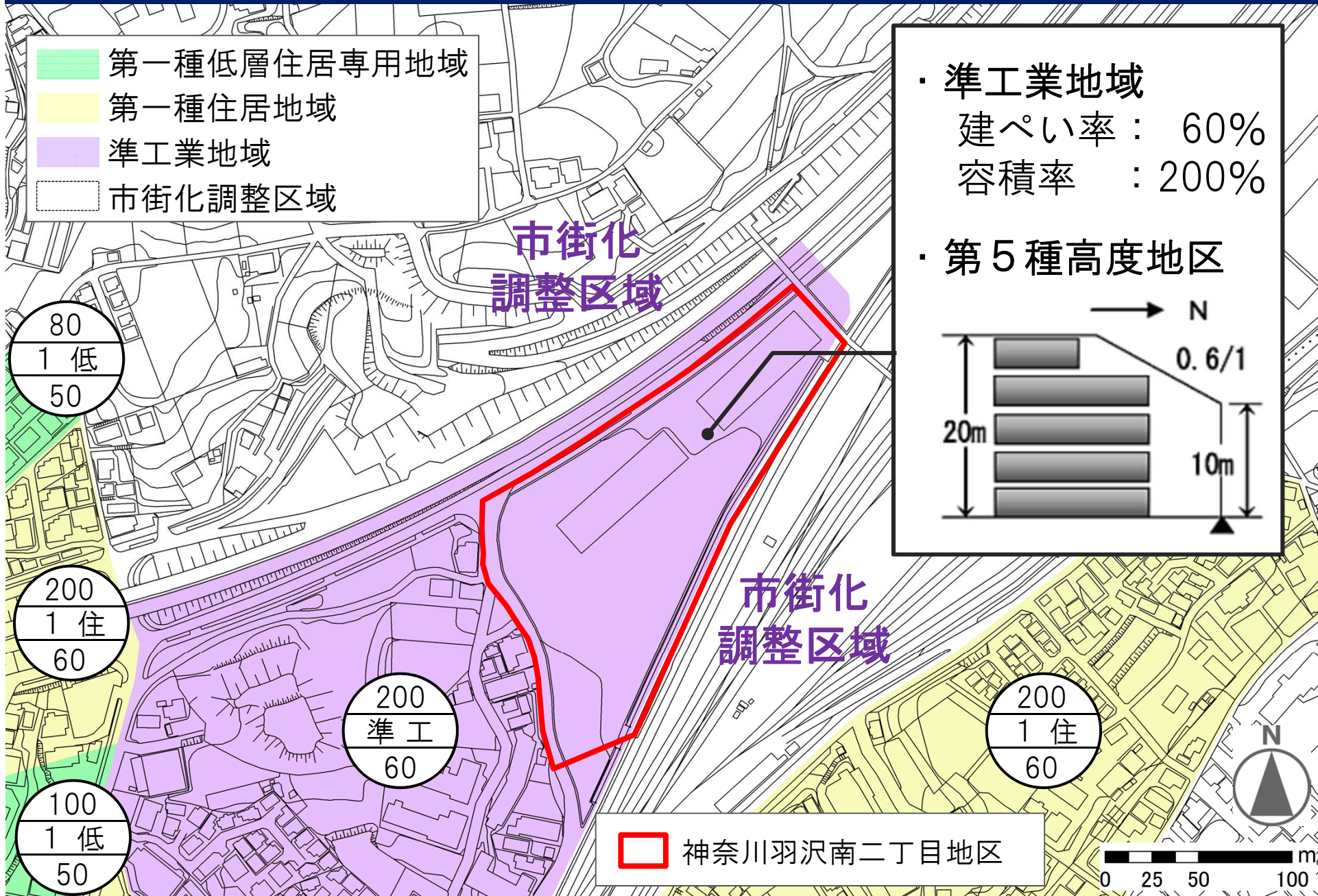
# ■決定及び変更する都市計画

1 地区計画の決定

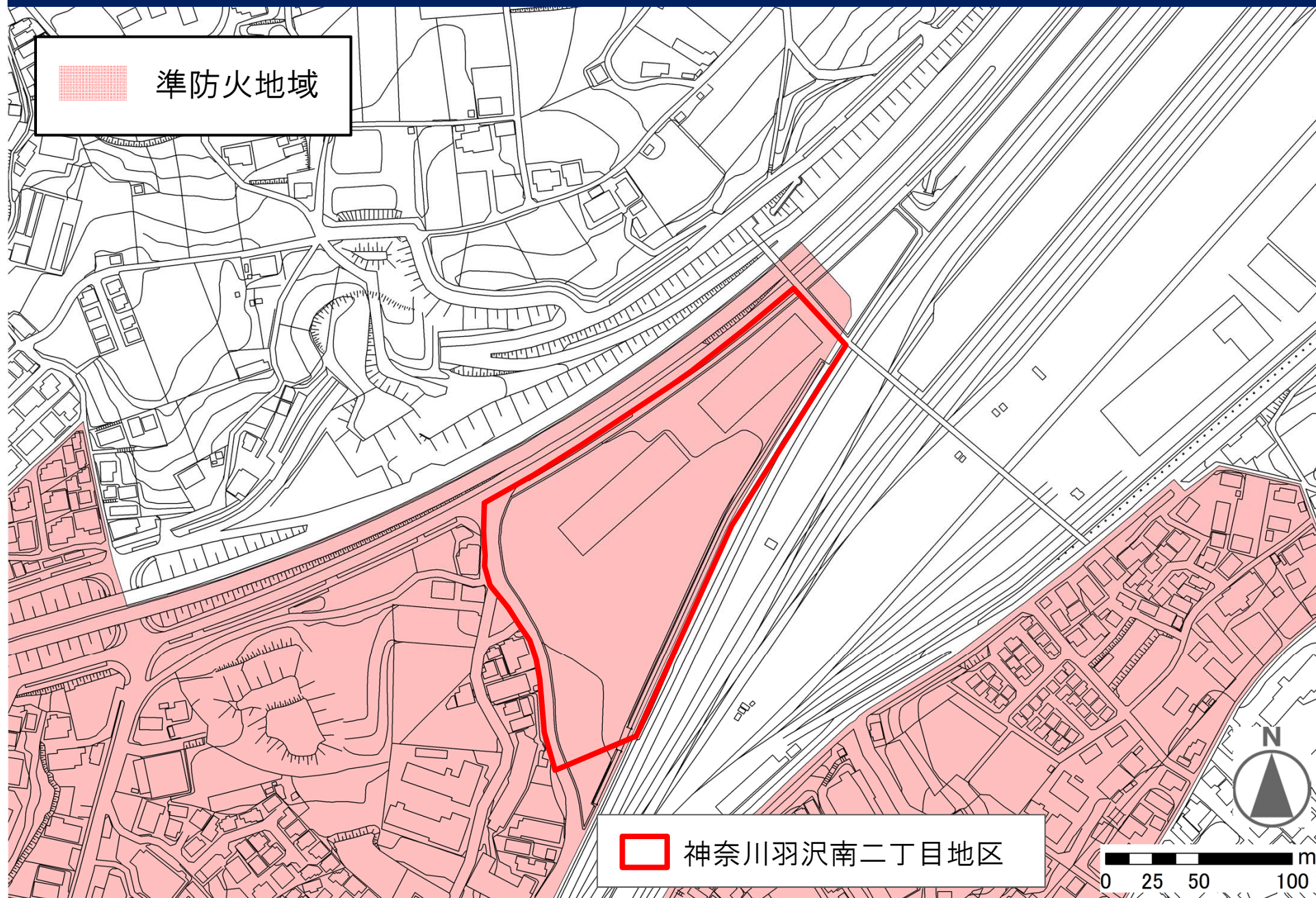
2 防火地域及び準防火地域の変更

3 道路の変更

# ■現状の用途地域等



# ■現状の防火地域及び準防火地域



# ■現状の都市計画施設

