



## 都市計画市素案説明会のお知らせ

～旧上瀬谷通信施設地区土地区画整理事業の都市計画決定について～

このたび、旧上瀬谷通信施設地区土地区画整理事業の都市計画市素案を作成しましたので、その内容と縦覧及び説明会の開催についてお知らせします。

説明会の開催方法については、新型コロナウイルス感染拡大状況を踏まえ、横浜市ホームページ上での動画配信にて行います。

なお、ホームページをご覧いただけない方につきましては、個別に対応いたしますので、書面記載のお問い合わせ先までご連絡ください。

### 【1】都市計画市素案説明会

日時	令和3年2月25日（木）から3月11日（木）まで
会場	横浜市ホームページ上での動画配信（音声付説明動画） 横浜市 市素案説明会 で検索
質問書 受付	都市計画市素案の内容について、質問書を受け付けます。 質問書に対する回答は、市ホームページで公表します。 ■受付期間【回答予定日】 [第1次]令和3年2月25日（木）から3月2日（火）午後5時15分まで 【3月4日（木）回答公表予定】 [第2次]令和3年3月3日（水）から3月8日（月）午後5時15分まで 【3月10日（水）回答公表予定】 ■提出方法 ・市ホームページから電子申請による質問書の提出ができます。または、期間内必着で、質問書（任意様式）を横浜市建築局都市計画課へ郵送または持参してください。

### 【2】市素案の縦覧 ならびに 公聴会における公述申出の受付

期間	令和3年2月25日（木）から3月11日（木）まで（土・日は除く）
縦覧 （閲覧） 場所	縦覧：横浜市建築局都市計画課（受付時間：午前8時45分から午後5時15分まで） 閲覧：瀬谷区及び旭区区政推進課（受付時間：午前8時45分から午後5時00分まで） ※市ホームページでも市素案の概要をご覧になれます。
公述 申出	縦覧期間中、関係住民及び利害関係人は公聴会における公述の申出ができます。 なお、10名を超える申出があった場合は抽選を行います。 ■申出方法 市ホームページから電子申請による公述の申出ができます。または、公述申出書を、3月11日（木）必着で、横浜市建築局都市計画課へ郵送または持参してください。 ※公述申出書は、縦覧（閲覧）場所で配布しているほか、市ホームページからダウンロードできます。

### 【3】公聴会（公述申出があった場合に開催）

日時	令和3年3月25日（木） 午前9時 公開開始 ※開催の有無は、3月12日（金）以降に市ホームページでご確認いただくか、横浜市建築局都市計画課（045-671-2657）へお問い合わせください。
会場	横浜市ホームページ上での書面による意見の公開 横浜市市素案縦覧・公聴会 で検索 ※「公聴会における公述意見の要旨と市の考え方」を、後日、市ホームページで公表します。

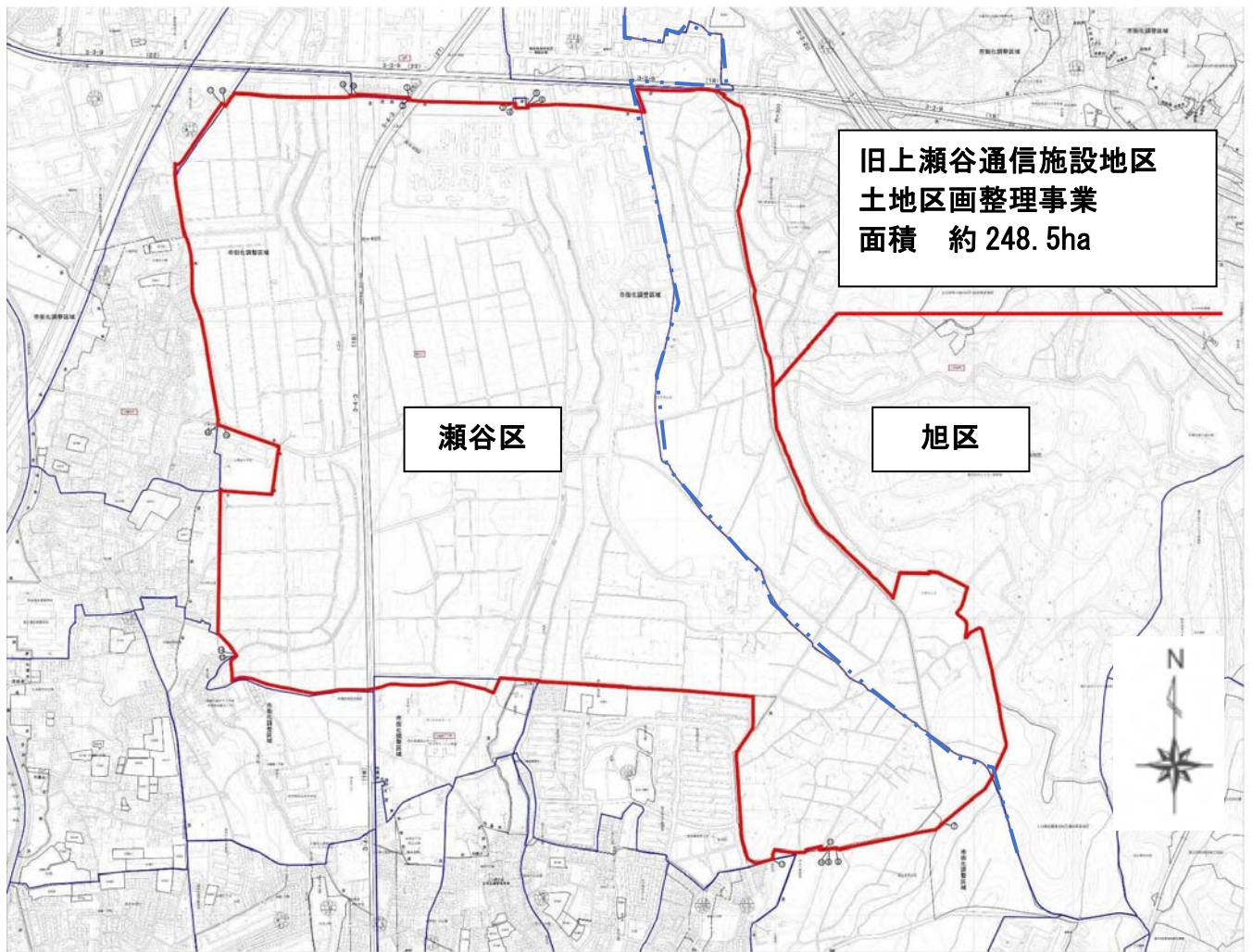
#### 【4】都市計画市素案の概要

※本資料は都市計画の概要を示したものです。正確な内容、区域等については、縦覧期間中に縦覧（閲覧）場所でご確認ください。

#### 計画書

名 称		旧上瀬谷通信施設地区土地区画整理事業		
面 積		約 248.5ha		
公 共 施 設 の 配 置	道 路	種 別	名 称	備 考
		幹線 街路	3・4・3号 環状4号線	
	3・3・9号 国道16号線			
	各街区の土地利用を考慮して、幹線街路等を適宜配置する。また、交通広場を合わせて配置する。			
	公園及 び緑地	公園は、宅地に整備する面積と合わせて、施行地区の面積の3%以上となるように配置する。		
	その他の 公共施設	土地利用を考慮して、必要な調整池等を配置する。		
宅地の整備		「農業振興地区」、「観光・賑わい地区」、「物流地区」、「公益的施設用地」、「交通施設用地」を適宜配置する。 公益的施設用地に広域的な公園等を整備する。		

「施行区域は計画図表示の通り」



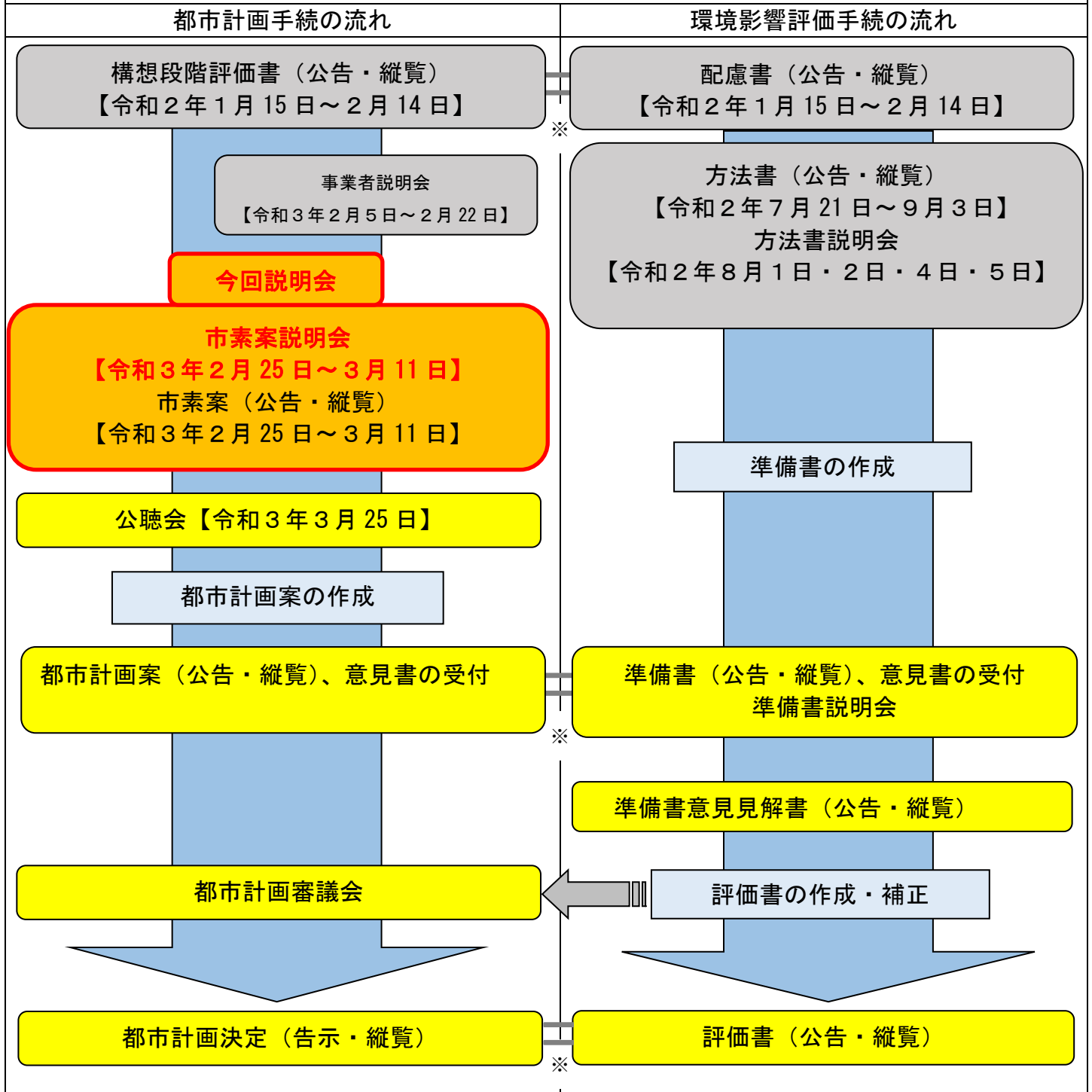
**凡例**

- 土地区画整理事業区域
- - - 区界



## 【5】都市計画手続 及び 環境影響評価手続のこれまでの経緯と今後の予定

本事業については、都市計画の手続と併せて環境影響評価手続を行います。

※都市計画に定められる・・事業については・・手続は併せて行うものとする。(環境影響評価法第38条の6)」



## お問い合わせ先

<p>計画内容・事業内容に関すること</p>	<p>横浜市都市整備局上瀬谷整備推進課 TEL 045-671-2061 FAX 045-212-1223 〒231-0005 横浜市中区本町4-4-3 A-PLACE 馬車道4階</p>
<p>都市計画手続に関すること</p>	<p>横浜市建築局都市計画課 TEL 045-671-2657 FAX 045-550-4913 〒231-0005 横浜市中区本町6丁目50番地の10 市庁舎25階</p> <p>市素案説明会 <input type="checkbox"/> 横浜市市素案説明会 <input type="checkbox"/> で検索  <a href="https://www.city.yokohama.lg.jp/business/bunyabetsu/kenchiku/toshikeikaku/tetsuduki/setumei/setumei.html">https://www.city.yokohama.lg.jp/business/bunyabetsu/kenchiku/toshikeikaku/tetsuduki/setumei/setumei.html</a>                      市素案縦覧・公聴会 <input type="checkbox"/> 横浜市市素案縦覧・公聴会 <input type="checkbox"/> で検索  <a href="https://www.city.yokohama.lg.jp/business/bunyabetsu/kenchiku/toshikeikaku/tetsuduki/kocho/kocho-index.html">https://www.city.yokohama.lg.jp/business/bunyabetsu/kenchiku/toshikeikaku/tetsuduki/kocho/kocho-index.html</a>                      ※2月25日から公開</p> <div style="display: flex; justify-content: space-around;"> <div style="text-align: center;"> <p>市素案説明会</p>  </div> <div style="text-align: center;"> <p>縦覧・公聴会</p>  </div> </div>