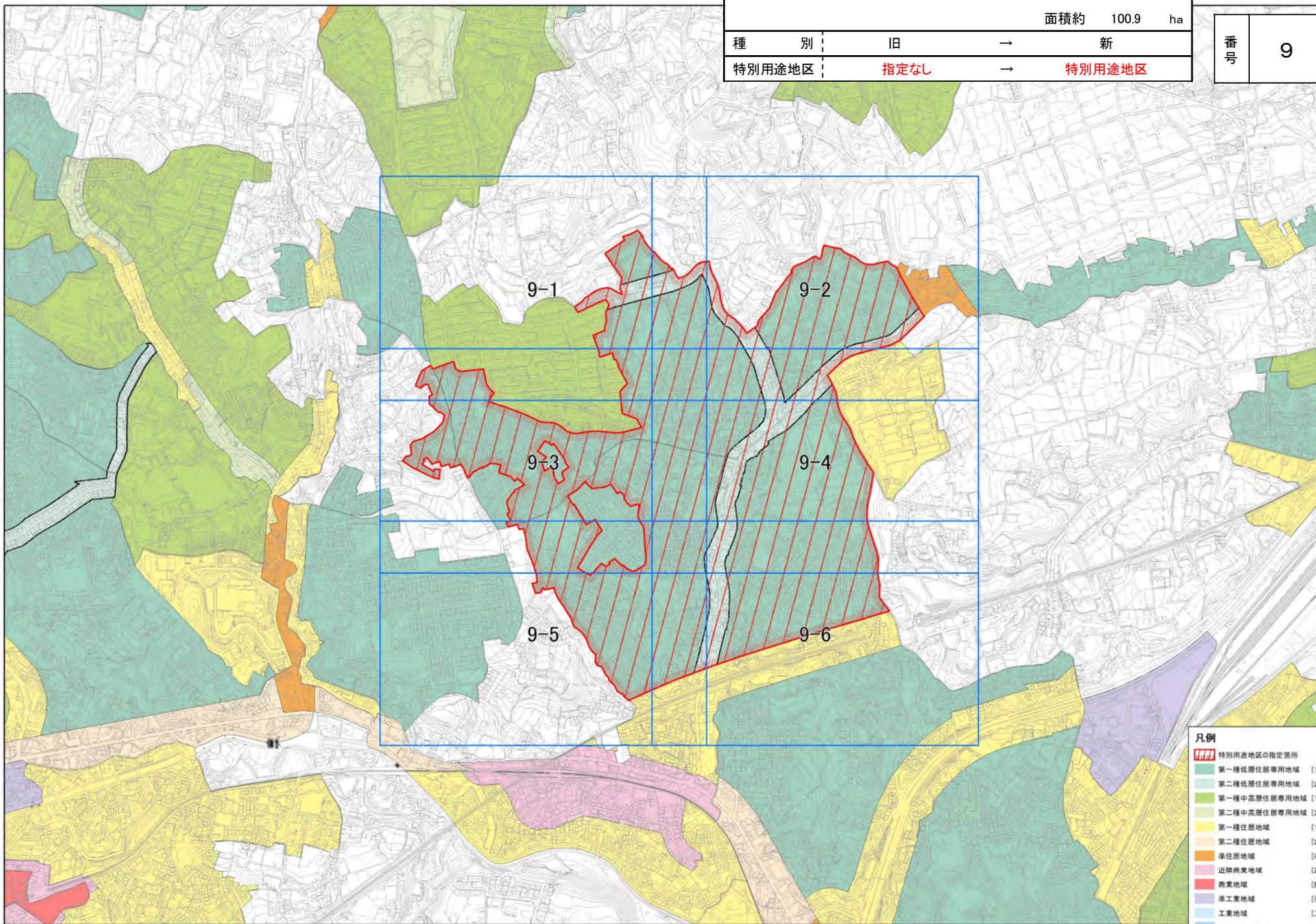




		面積約	100.9	ha
種別	旧	→	新	
特別用途地区	指定なし	→	特別用途地区	

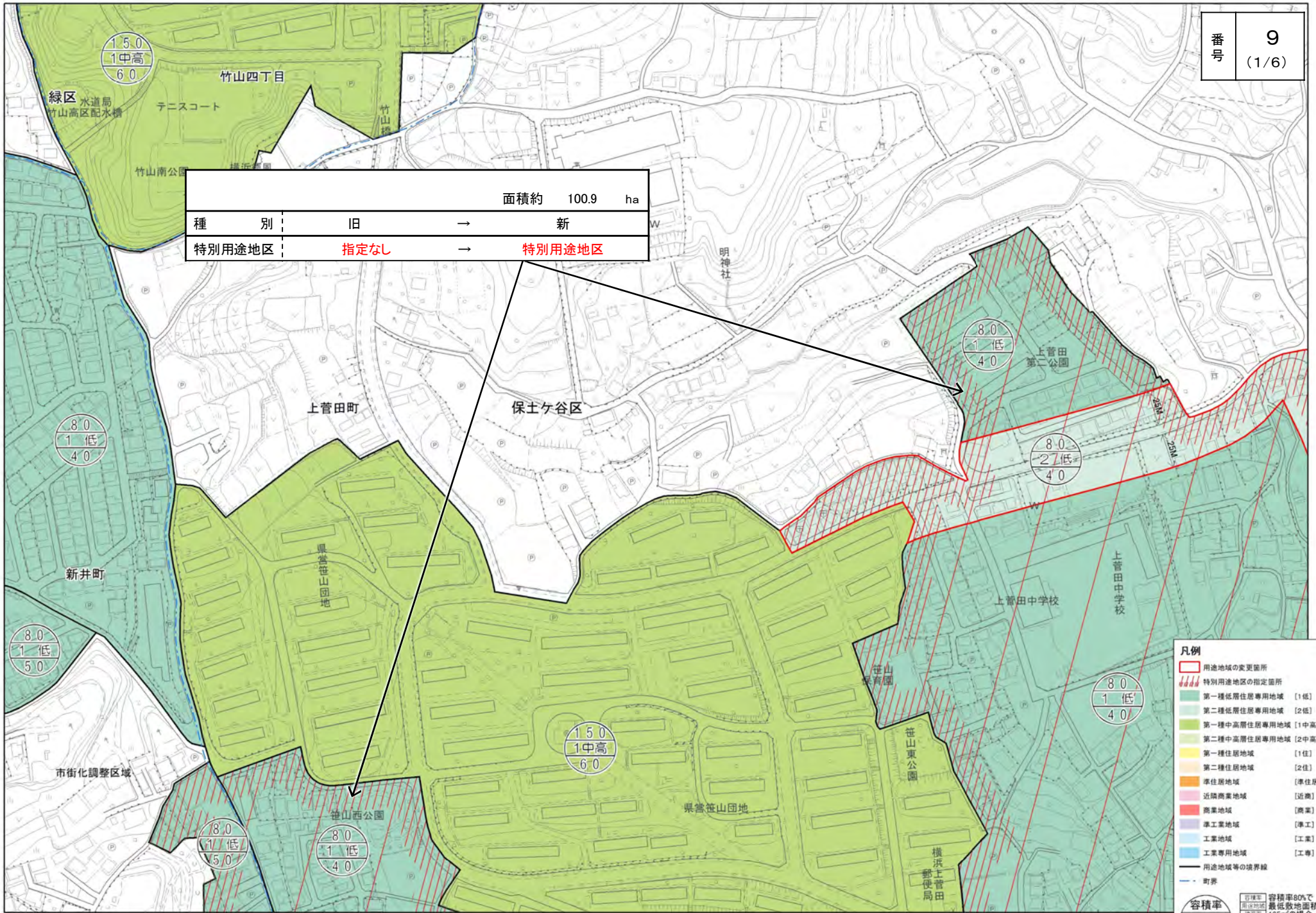
番号	9
----	---



- 凡例**
- 特別用途地区の指定箇所
  - 第一種低層住居専用地域 [1低]
  - 第二種低層住居専用地域 [2低]
  - 第一種中高層住居専用地域 [1中高]
  - 第二種中高層住居専用地域 [2中高]
  - 第一種住居地域 [1住]
  - 第二種住居地域 [2住]
  - 準住居地域 [準住居]
  - 近隣商業地域 [近商]
  - 商業地域 [商業]
  - 準工業地域 [準工]
  - 工業地域 [工業]
  - 工業専用地域 [工専]
  - 用途地域の変更箇所



			面積約	100.9	ha
種別	旧	→	新		
特別用途地区	指定なし	→	特別用途地区		

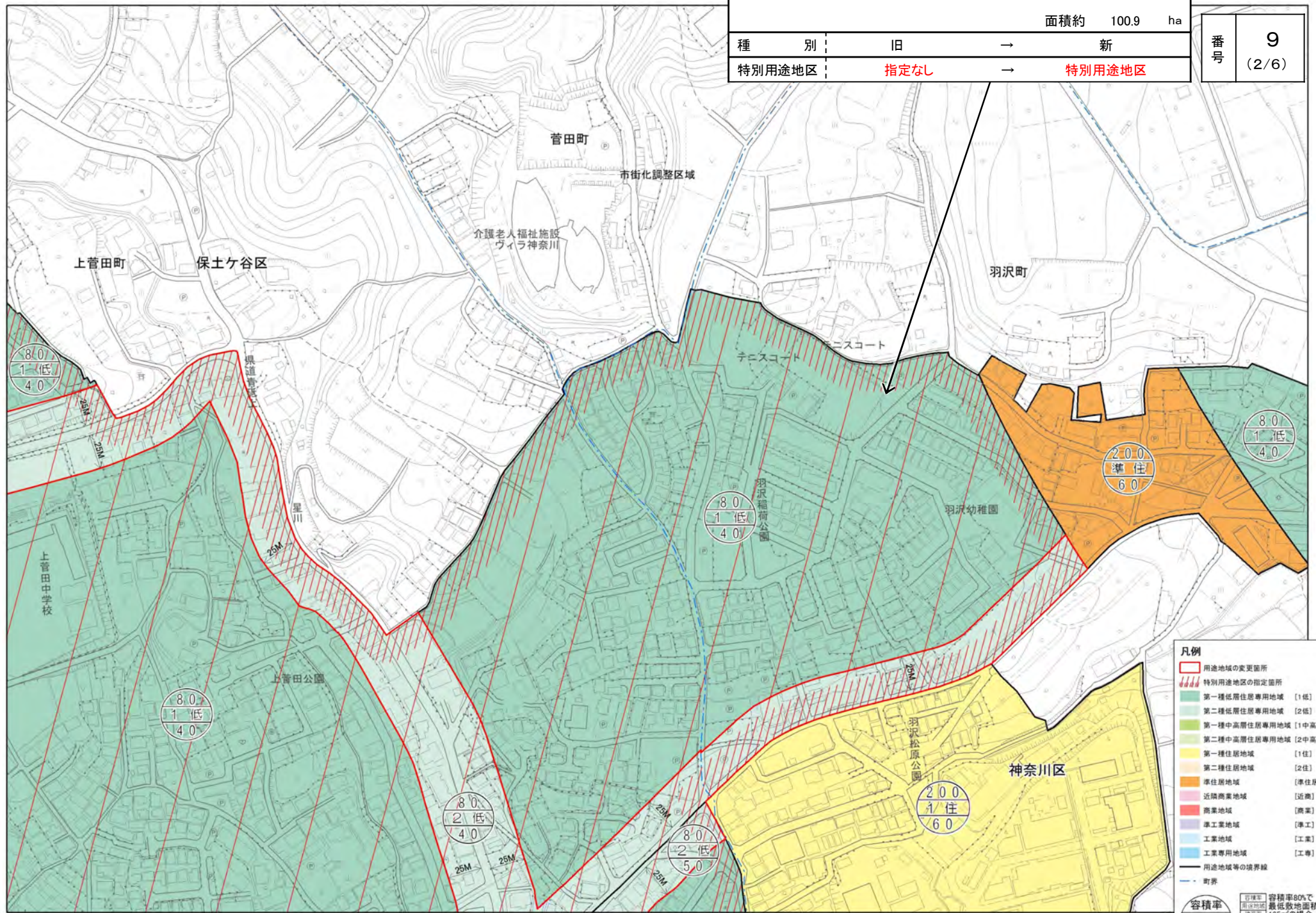


**凡例**

- 用途地域の変更箇所
- 特別用途地区の指定箇所
- 第一種低層住居専用地域 [1低]
- 第二種低層住居専用地域 [2低]
- 第一種中高層住居専用地域 [1中高]
- 第二種中高層住居専用地域 [2中高]
- 第一種住居地域 [1住]
- 第二種住居地域 [2住]
- 準住居地域 [準住居]
- 近隣商業地域 [近商]
- 商業地域 [商業]
- 準工業地域 [準工]
- 工業地域 [工業]
- 工業専用地域 [工専]
- 用途地域等の境界線
- 町界

**容積率**  
用途地域 [1] 容積率80%で最低敷地面積165m<sup>2</sup>の場合

**用途地域**  
用途地域 [2] 容積率80%、建蔽率50%の場合、外枠が2重の表記は外壁後退ありを示す。



		面積約	100.9	ha
種別	旧	→	新	
特別用途地区	指定なし	→	特別用途地区	

番号	9
	(2/6)

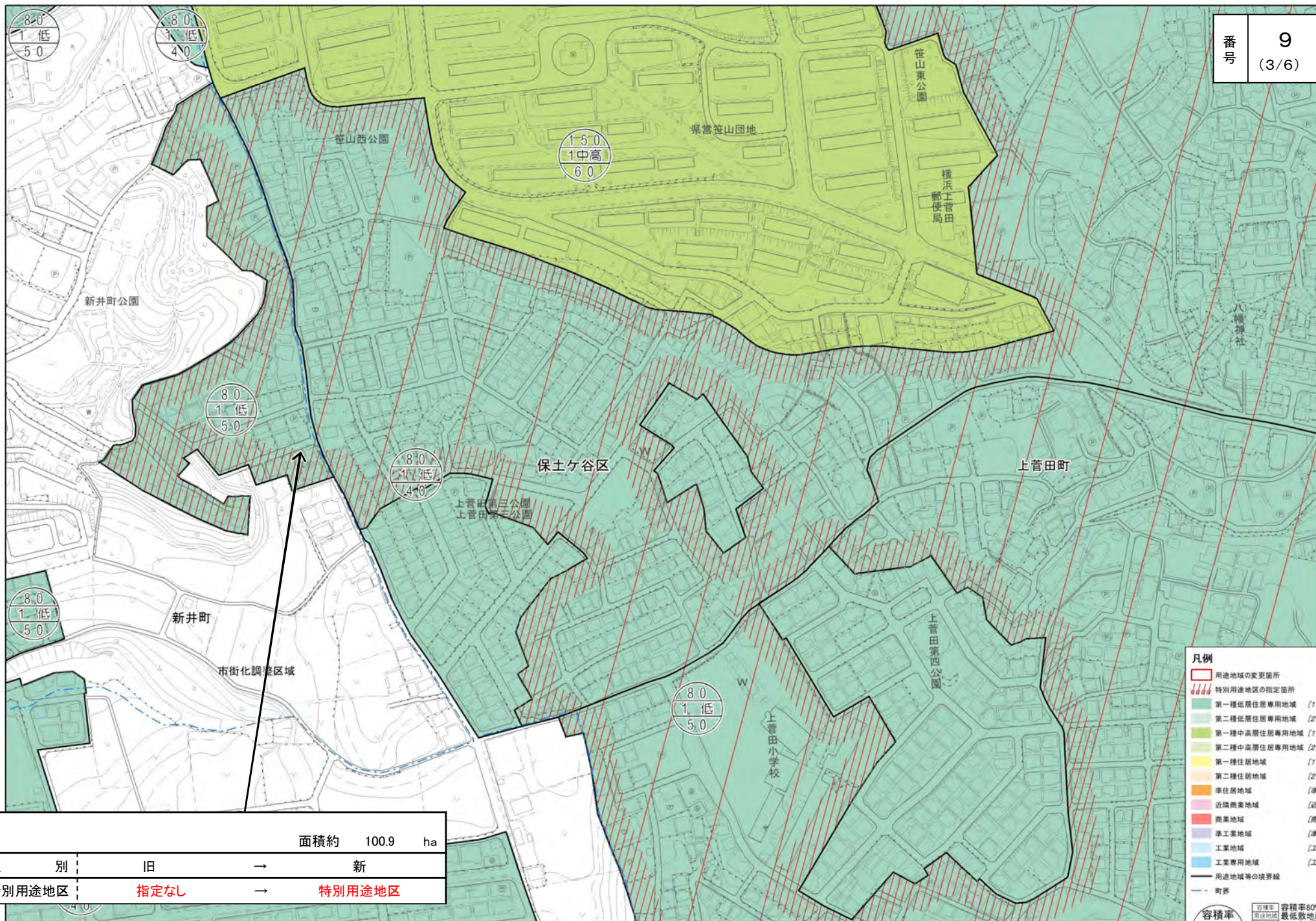
**凡例**

- 用途地域の変更箇所
- 特別用途地区の指定箇所
- 第一種低層住居専用地域 [1低]
- 第二種低層住居専用地域 [2低]
- 第一種中高層住居専用地域 [1中高]
- 第二種中高層住居専用地域 [2中高]
- 第一種住居地域 [1住]
- 第二種住居地域 [2住]
- 準住居地域 [準住]
- 近隣商業地域 [近商]
- 商業地域 [商業]
- 準工業地域 [準工]
- 工業地域 [工業]
- 工業専用地域 [工業]
- 用途地域等の境界線
- 町界

**容積率**  
用途地域  
建蔽率

容積率80%で最低敷地面積165m<sup>2</sup>の場合  
※容積率80%、建蔽率50%の場合、外枠が2重の表記は外壁後退ありを示す。

0 50 100 200 m 1:2,500



		面積約	100.9	ha
種別	旧	→	新	
特別用途地区	指定なし	→	特別用途地区	

**凡例**

- 用途地域の変更箇所
- 特別用途地区の指定箇所
- 第一種低層住居専用地域 [1低]
- 第二種低層住居専用地域 [2低]
- 第一種中高層住居専用地域 [1中高]
- 第二種中高層住居専用地域 [2中高]
- 第一種住居地域 [1住]
- 第二種住居地域 [2住]
- 準住居地域 [準住居]
- 近隣商業地域 [近商]
- 商業地域 [商業]
- 準工業地域 [準工業]
- 工業地域 [工業]
- 工業専用地域 [工業]
- 用途地域等の境界線
- 町界

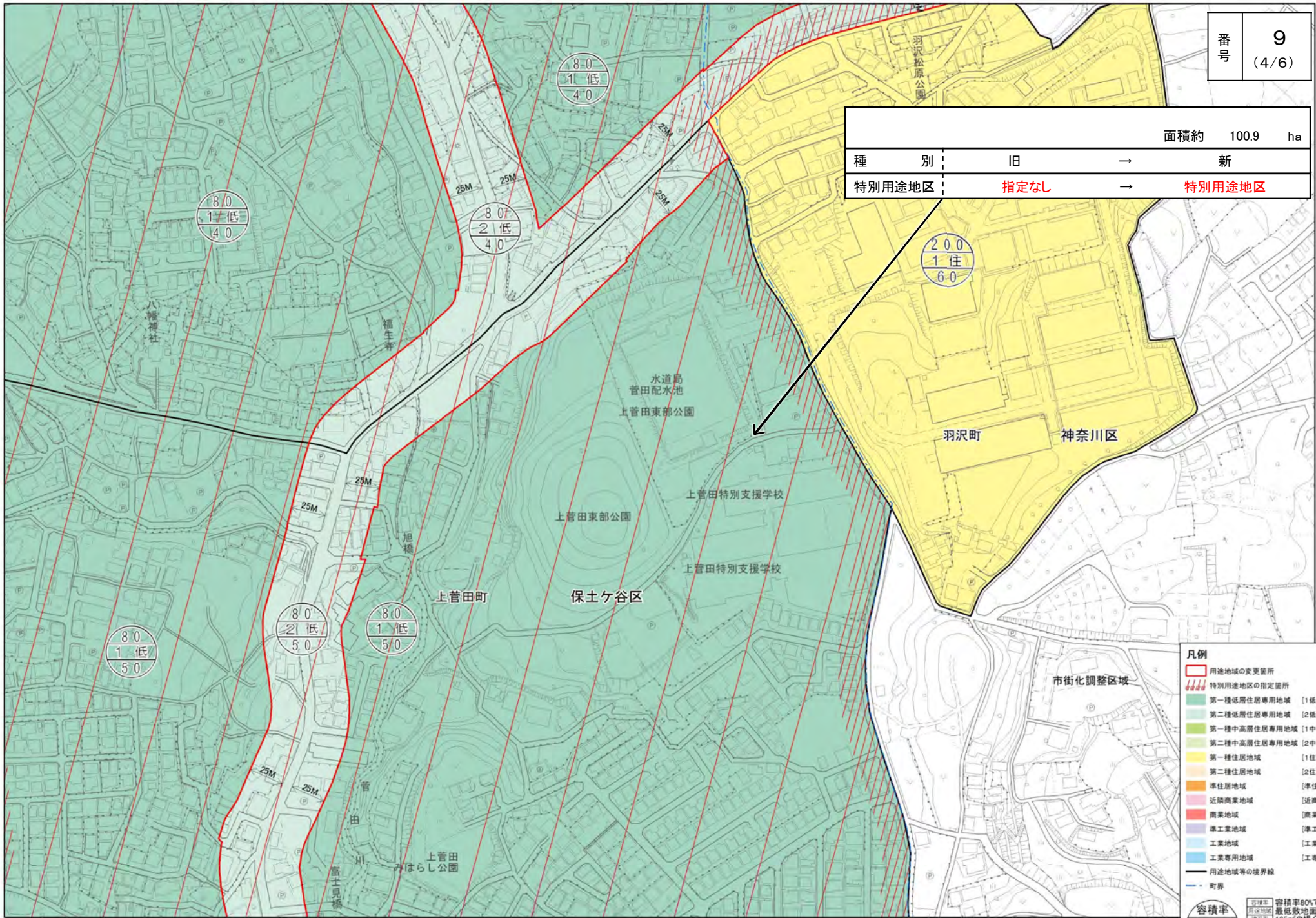
**容積率**  
用途地域

**建蔽率**

※容積率80%、建蔽率50%の場合、外枠が2重の表記は外壁後退ありを示す。



		面積約	100.9	ha
種別	旧	→	新	
特別用途地区	指定なし	→	特別用途地区	



**凡例**

- 用途地域の変更箇所
- 特別用途地区の指定箇所
- 第一種低層住居専用地域 [1低]
- 第二種低層住居専用地域 [2低]
- 第一種中高層住居専用地域 [1中高]
- 第二種中高層住居専用地域 [2中高]
- 第一種住居地域 [1住]
- 第二種住居地域 [2住]
- 準住居地域 [準住居]
- 近隣商業地域 [近商]
- 商業地域 [商業]
- 準工業地域 [準工]
- 工業地域 [工業]
- 工業専用地域 [工専]
- 用途地域等の境界線
- 町界

**容積率**  
用途地域  
建蔽率

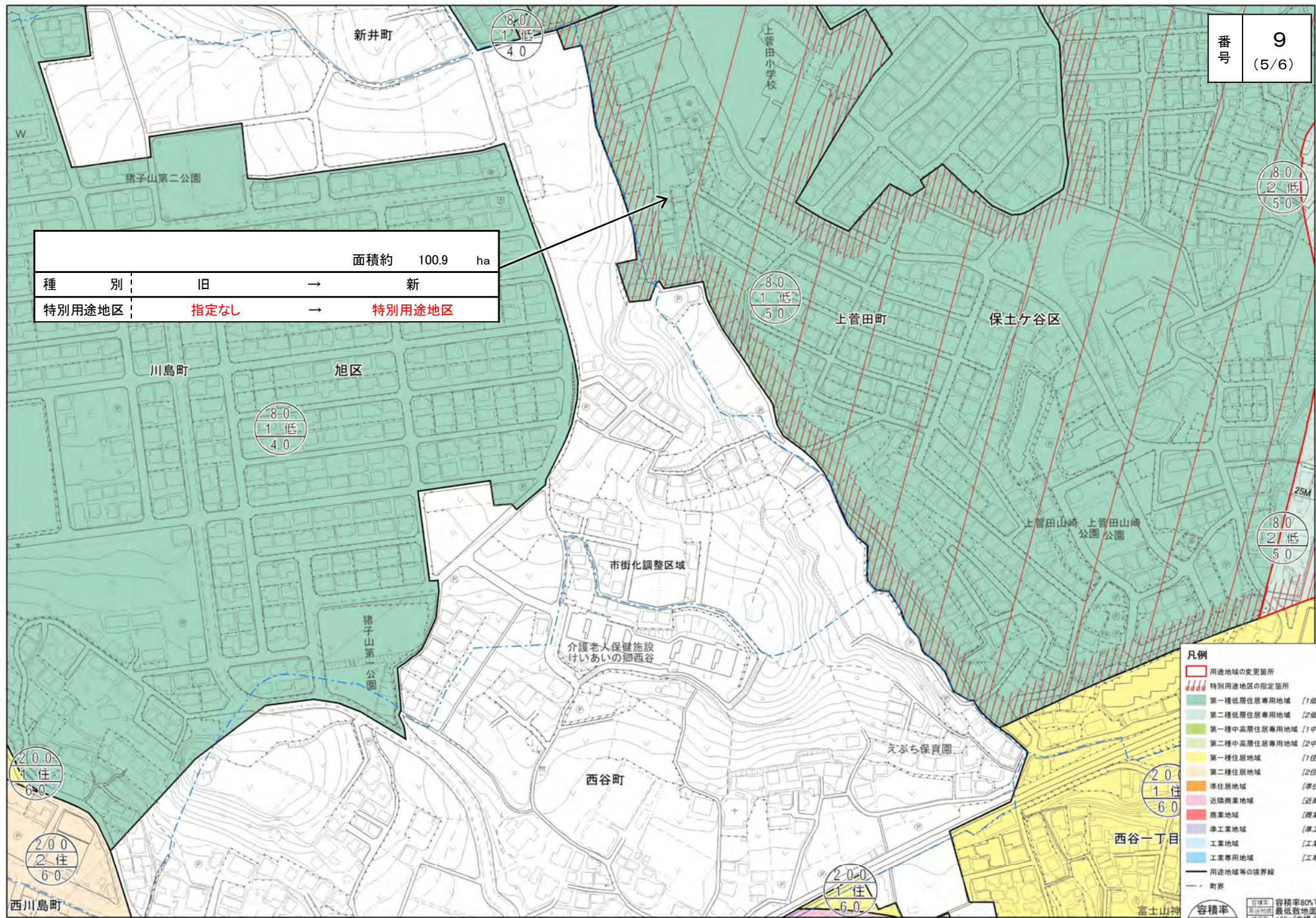
容積率60%で  
最低敷地面積  
165m<sup>2</sup>の場合

※容積率80%、建蔽率50%  
の場合、外枠が2重の表記は  
外壁後退ありを示す。





		面積約	100.9	ha
種別	旧	→	新	
特別用途地区	指定なし	→	特別用途地区	



**凡例**

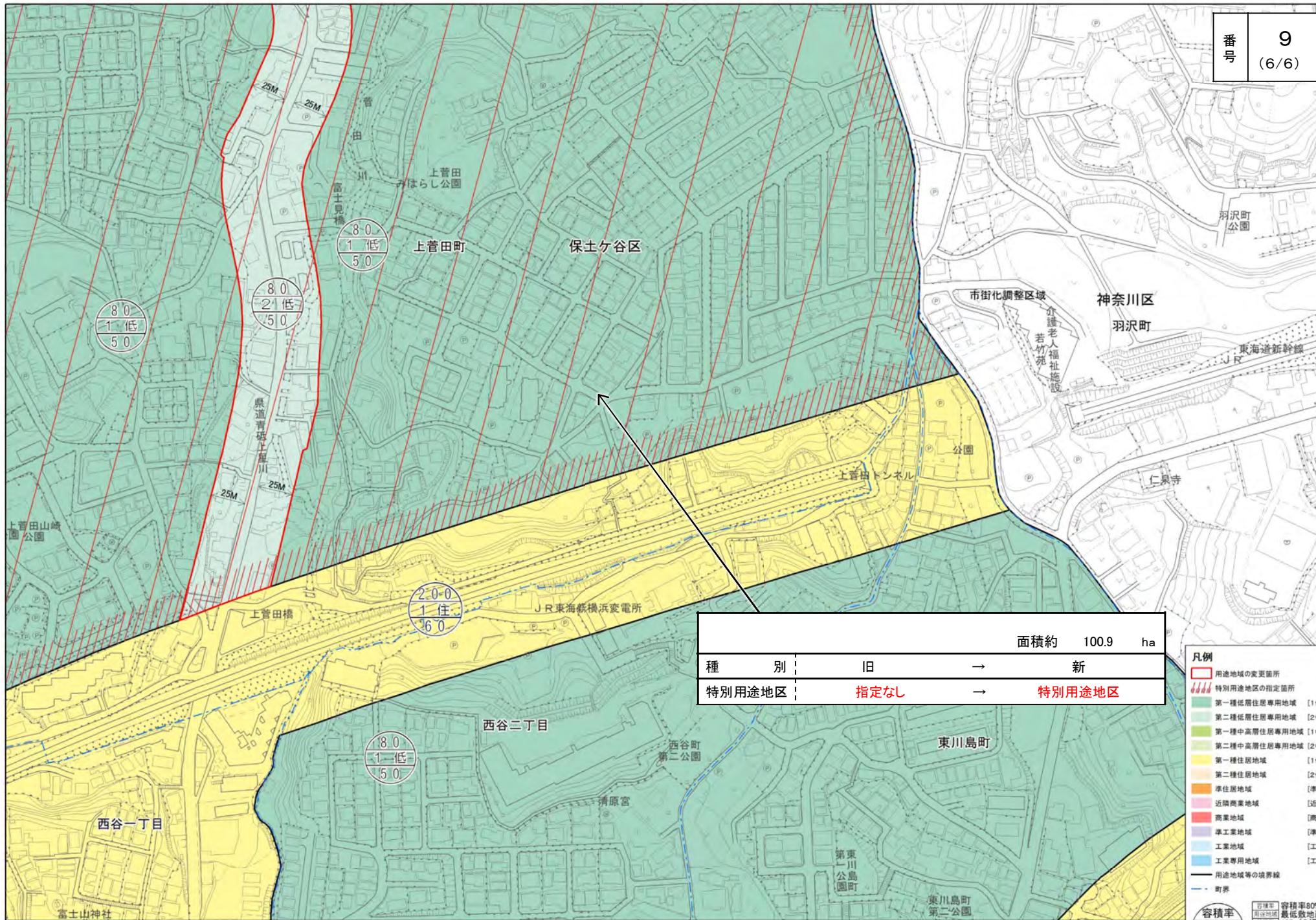
- 用途地域の変更箇所
- 特別用途地区の指定箇所
- 第一種低層住居専用地域 [1低]
- 第二種低層住居専用地域 [2低]
- 第一種中高層住居専用地域 [1中高]
- 第二種中高層住居専用地域 [2中高]
- 第一種住居地域 [1住]
- 第二種住居地域 [2住]
- 準住居地域 [準住居]
- 近隣商業地域 [近商]
- 商業地域 [商業]
- 準工業地域 [準工業]
- 工業地域 [工業]
- 工業専用地域 [工業]
- 用途地域等の境界線
- 町界

**容積率**  
用途地域

**建蔽率**

※容積率80%、建蔽率50%の場合、外枠が2重の表記は外壁後退ありを示す。





面積約 100.9 ha

種 別	旧	→	新
特別用途地区	指定なし	→	特別用途地区

**凡例**

- 用途地域の変更箇所
- 特別用途地区の指定箇所
- 第一種低層住居専用地域 [1低]
- 第二種低層住居専用地域 [2低]
- 第一種中高層住居専用地域 [1中高]
- 第二種中高層住居専用地域 [2中高]
- 第一種住居地域 [1住]
- 第二種住居地域 [2住]
- 準住居地域 [準住居]
- 近隣商業地域 [近商]
- 商業地域 [商業]
- 準工業地域 [準工業]
- 工業地域 [工業]
- 工業専用地域 [工業専]
- 用途地域等の境界線
- 町界

**容積率**  
用途地域  
**建蔽率**

計画区域 容積率80%で  
用途地域 最低敷地面積  
基準地 165mの場合

※容積率80%、建蔽率50%  
の場合、外持が2重の表記は  
外壁後退ありを示す。