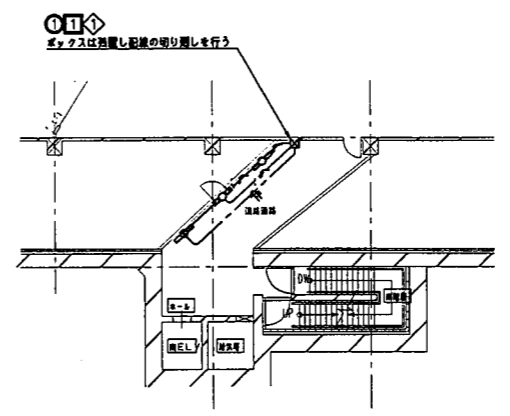
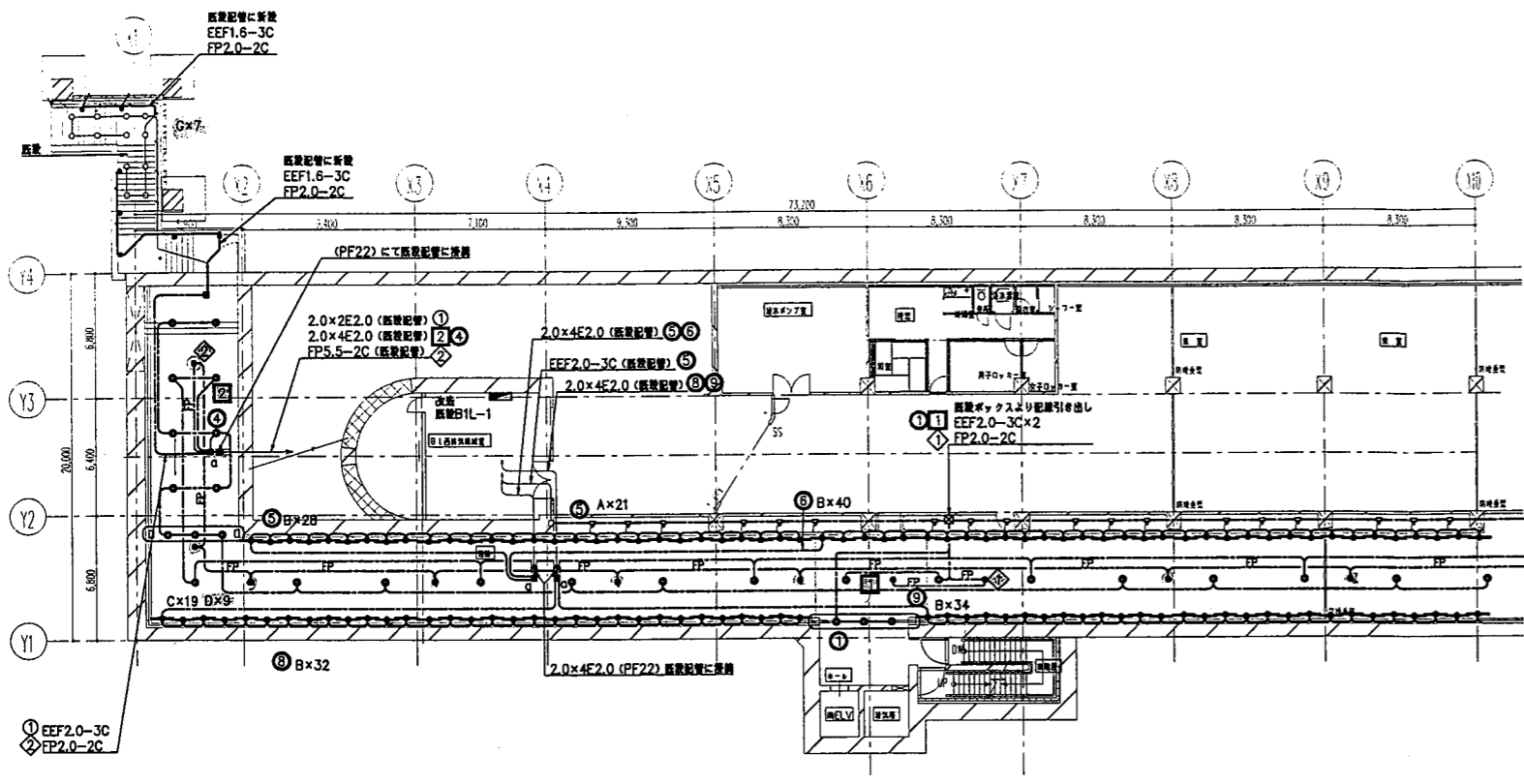


**横浜市山下町地下駐車場**

現況	①所在地	中区山下町 60 番地	
	②併設施設	なし	
	③駐車台数 ※ ( ) 内は障害者用	昇降横行式：95 台＋自走式：98 台（うち 3 台）	
	④駐車場の構造・形態等	自走・機械式（昇降横行式）	
		メーカー名	ダイコー（株）
		設置機器	昇降横行式
		設置年	平成 13 年 4 月 20 日
		所有	横浜市
		精算機	
		メーカー	日信防災（株）
		設置数	発券機：2 台、精算機：6 台
		所有	横浜市
		認証機	
		メーカー	日本信号
		型式	1 台
所有者		横浜市	
⑤駐車場供用時間	24 時間（年中無休）		
指定管理者制度導入前状況（参考）			
整理員等配置時間・人数	（平日）昼間	8:00～16:00	2 名
	（平日）夜間	15:00～23:00	2 名
		23:00～翌日 8:00	2 名
	（土日祝）昼間	8:00～16:00	2 名（繁忙期のみ 4 名）
（土日祝）夜間	15:00～23:00	2 名	
	23:00～翌日 8:00	2 名	



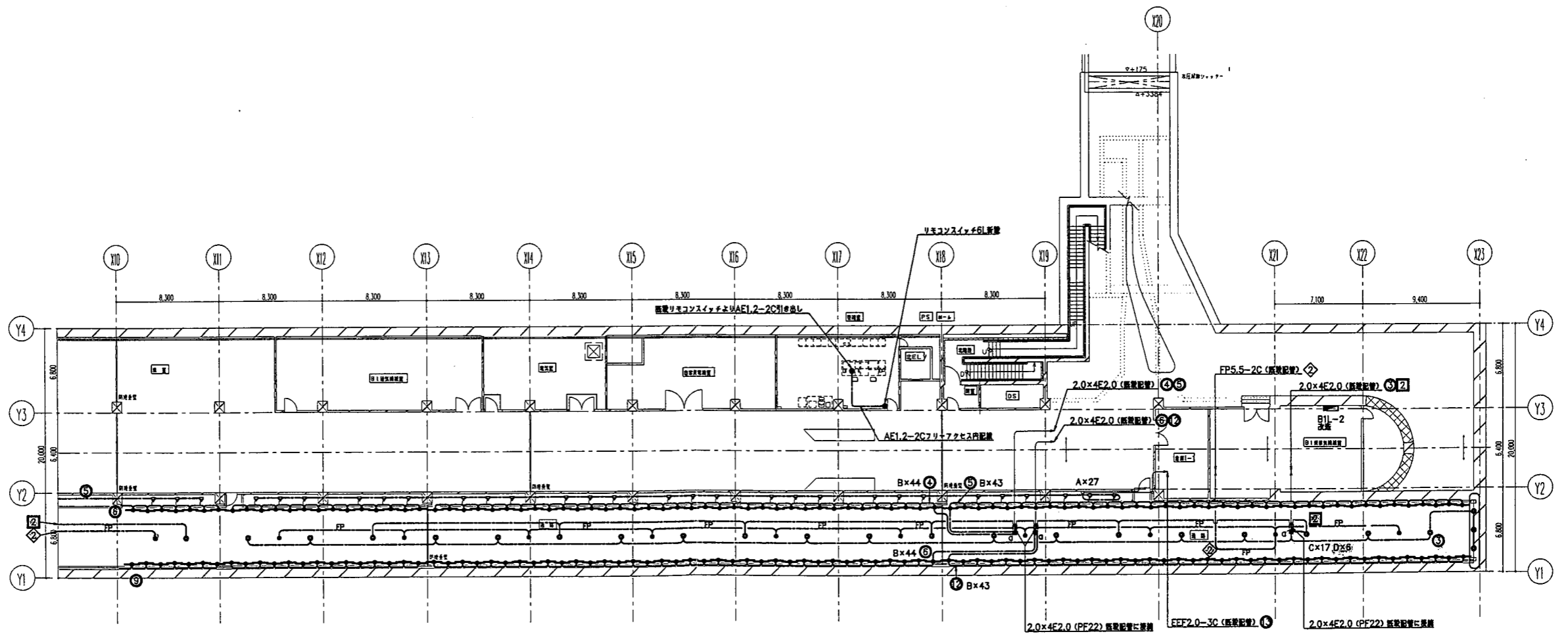
地下1階照度記号配置平面図 (概略) S=1/200

- ① AC 200V電灯器具
- ② AC 100V電灯器具
- ③ AC-GC 200V電灯器具
- ④ AC-GC 100V電灯器具
- ⑤ DC 100V器具
- ⑥ DC 100V器具

注1) 特記なき照度記号は下記による。

1E2.0x2 E2.0	(PF16)
1E2.0x3 E2.0	(PF16)
1E2.0x4 E2.0	(PF22)
1E2.0x5 E2.0	(PF22)
1E2.0x6 E2.0	(PF22)
1E2.0x7 E2.0	(PF22)
1E2.0x8 E2.0	(PF22)
1E2.0x2 E2.0	(E19)
1E2.0x4 E2.0	(E25)
1E2.0x6 E2.0	(E31)
EEF2.0-3C	
EEF2.0-20 x2	
EEF2.0-20. EEF2.0-3C	
FP5.6-2C	
1E2.0x2 E2.0	(レ-スウェイ)
1E2.0x4 E2.0	(レ-スウェイ)
1E2.0x2 E2.0 FP2.0-20 (レ-スウェイ)	
1E2.0x4 E2.0 FP2.0-20 (レ-スウェイ)	

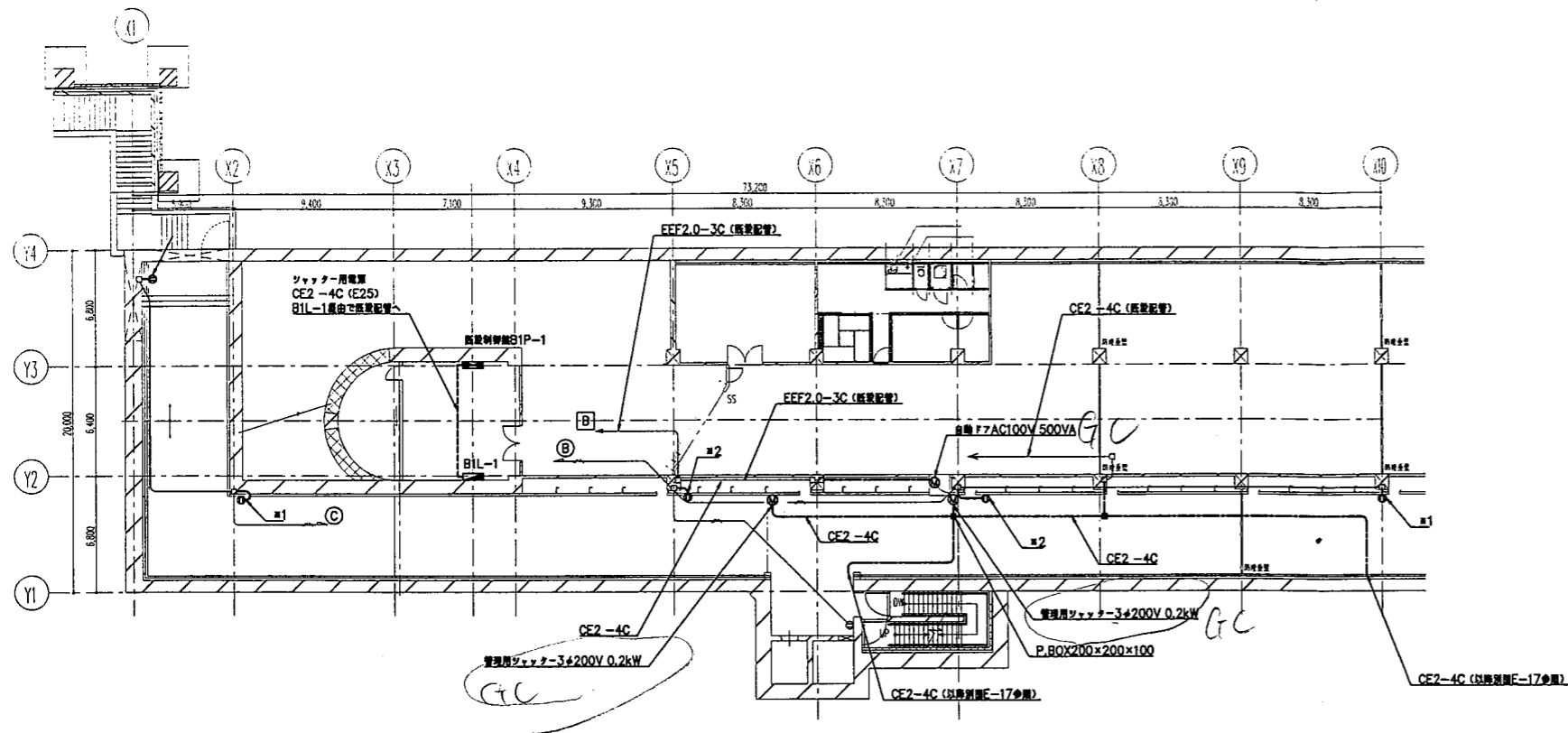
※照度、ボックス間隔等はPF仕様等で確認する。



地下1階 平面図 S=1/200

山下町地下駐車場

平成12年度	路線名	市道山下町第289号線
工事名	山下町地下歩道(仮称)電気設備工事	
工事箇所	神奈川県横浜市市中区山下町60~84番地先	
図面名	電灯設備B1階平面図	
縮尺	1/200	図面番号 E-6
設計年月	平成 年 月	
製図	係長	設計
横浜市道路局道路部施設課		



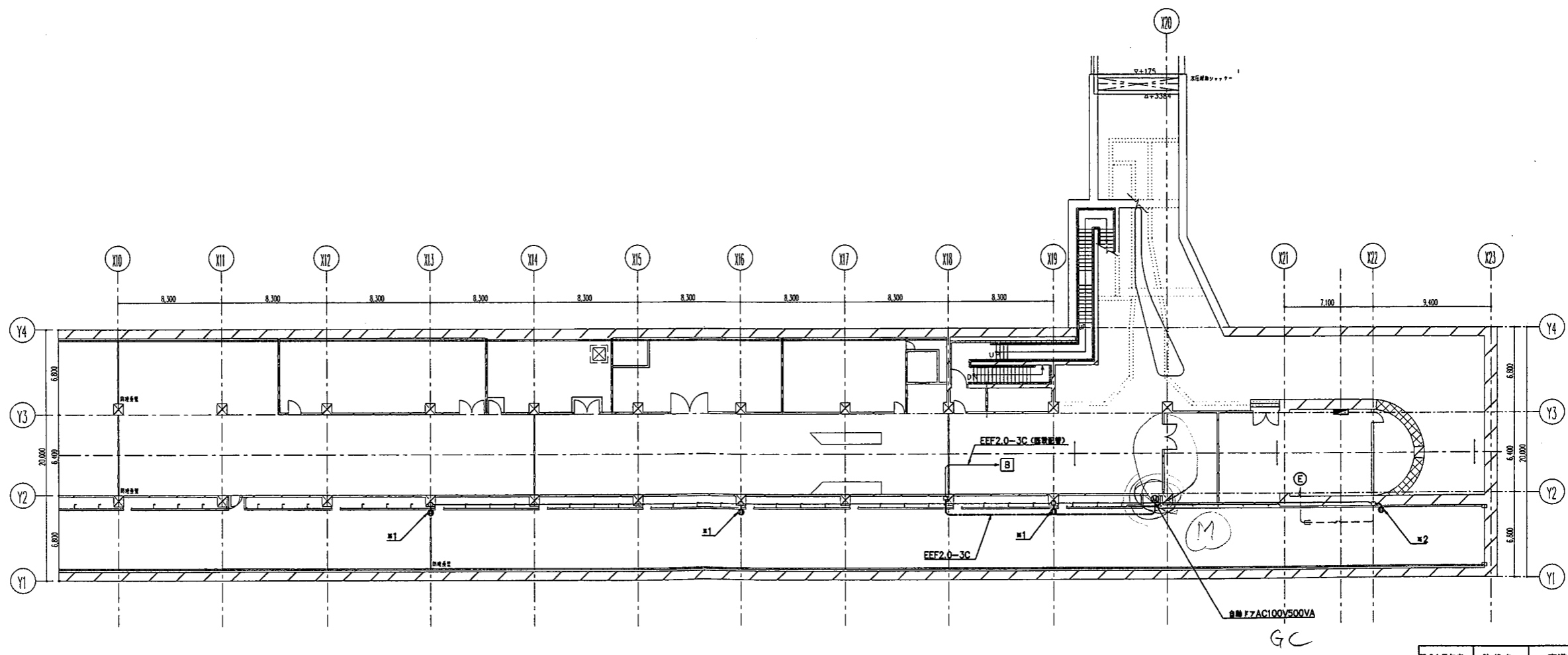
注1) 特記なき配管記号は下記による。

---	IE2.0x2 E2.0	(PF18)
---	IE2.0x4 E2.0	(PF22)
---	IE2.0x6 E2.0	(PF22)
---	IE2.0x8 E2.0	(PF22)
---	IE2.0x2 E2.0	(PF18)
---	IE2.0x4 E2.0	(PF22)
---	IE2.0x6 E2.0	(PF22)
---	IE2.0x8 E2.0	(PF22)
---	EE2.0-20	(PF18)
---	EE2.0-30	(PF22)

ⓐ	AC 200V200W回路
ⓑ	AC 100V200W回路
ⓒ	AC-GC 200V200W回路
ⓓ	AC-GC 100V200W回路
ⓔ	AC 100V電線管線 UPS系統

注) 特記なき配管は通線配管を示す。

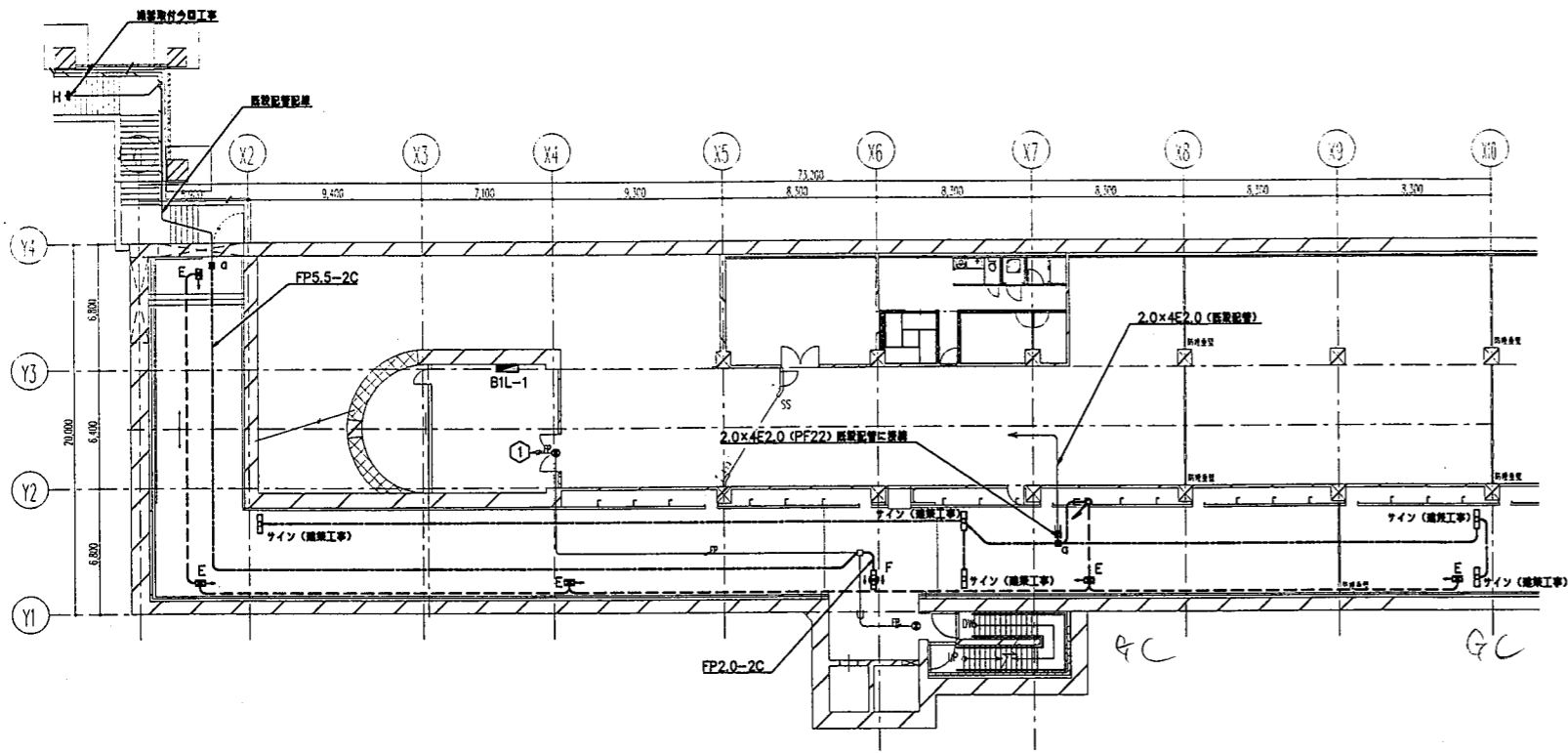
- ※1: 既設ボックスよりEE2.0-3C引出しコンセント新設2P15A×2
- ※2: 既設ボックスよりEE2.0-3C引出し既設コンセント移設



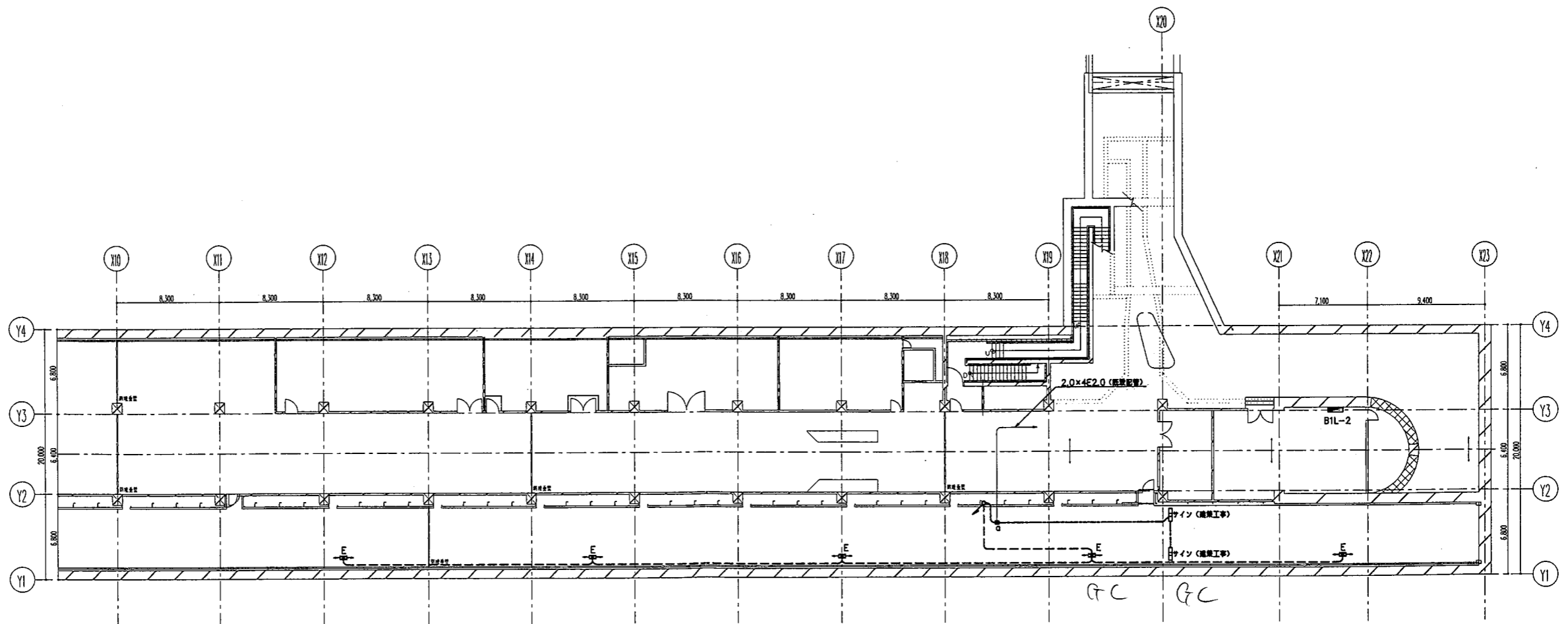
地下1階 平面図 S=1/200

**山下町地下駐車場**

平成15年度	路線名	市道山下町第289号線
工事名	山下町地下歩道(仮称)電気設備工事	
工事箇所	神奈川県横浜市中央区山下町60~84番地先	
図面名	コンセント・動力設備B1階平面図	
縮尺	1/200	図面番号 E-7
設計年月	平成 年 月	
製	承	設
系	美	計
横浜市道路局道路部施設課		



注) 柱間隔の配管配線は下記による。  
 ———— EEF2.0-3C  
 - - - - - 2.0x2E2.0 (PF16)



地下1階 平面図 S=1/200

**山下町地下駐車場**

平成16年度	基礎名	市道山下町第289号線	
工事名	山下町地下歩道(仮称)電気設備工事		
工事場所	神奈川県横浜市中央区山下町60~84番地先		
図面名	誘導灯・サイン設備日1階平面図		
縮尺	1/200	図面番号	E-8
設計年月	平成 年 月		
製表	監査	設計	
横浜市道路局道路部施設課			