

令和3年度

**横浜市救急医療センター
事業報告**

一般社団法人 横浜市医師会

令和3年度・事業報告

I.年間データ

1.横浜市夜間急病センター 1 ~ 25

2.救急相談センター 26 ~ 53

II.収支報告（決算資料） 55 ~ 56

III.事業報告 58 ~ 60

1. 年間データ

1. 横浜市夜間急病センター統計

(1) 令和3年度月別診療科目別患者数	2
(2) 令和3年度診療科目別曜日別患者数	3
(3) 令和3年度月別疾病別患者数	4
(4) 年度別1日当たり患者数	5
(5) 年度別診療科目別患者数	6
(6) 年度別時間帯別患者数	7
(7) 年度別来所手段別患者数	8
(8) 年度別年令別患者数	9
(9) 年度別行政区別患者数	11
(10) 年度別行政区別人口1万人対患者数	12
(11) 年度別救急程度別患者数	14
(12) 年度別疾病別患者数	15
(13) 年度別疾病別転送患者数	17
(14) 年度別病院別転送患者数	19
(15) 年度別処方箋枚数及び調剤数	21
(16) 年度別臨床検査実績	22
(17) 年度別放射線撮影実績	23
(18) 年度別年末年始取扱状況	24

(1) 令和3年度月別診療科目別時間帯別患者数

(※転送患者数は再掲)

科目		月					
		4月	5月	6月	7月	8月	9月
内科		191	216	185	246	259	171
	転送	17	10	2	9	11	7
小児科		258	285	271	443	277	135
	転送	2	8	9	10	4	6
眼科		168	210	189	218	173	162
	転送			2		1	2
耳鼻咽喉科		255	325	302	426	295	221
	転送	4	5	3	3		
その他		58	78	63	63	69	63
	転送		2	3			4
合計		930	1,114	1,010	1,396	1,073	752
	転送	23	25	19	22	16	19
1日平均		31.0	35.9	33.7	45.0	34.6	25.1

科目		月						合計
		10月	11月	12月	1月	2月	3月	
内科		166	187	216	299	218	224	2,578
	転送	6	7	9	8	7	5	98
小児科		209	225	218	255	174	203	2,953
	転送	12	2	9	7	3	6	78
眼科		183	164	202	171	138	171	2,149
	転送	1	2	3	1			12
耳鼻咽喉科		264	274	276	242	217	243	3,340
	転送	2	3	2	3	3	2	30
その他		50	53	59	47	40	53	696
	転送		2		2	1	1	15
合計		872	903	971	1,014	787	894	11,716
	転送	21	16	23	21	14	14	233
1日平均		28.1	30.1	31.3	32.7	28.1	28.8	32.1

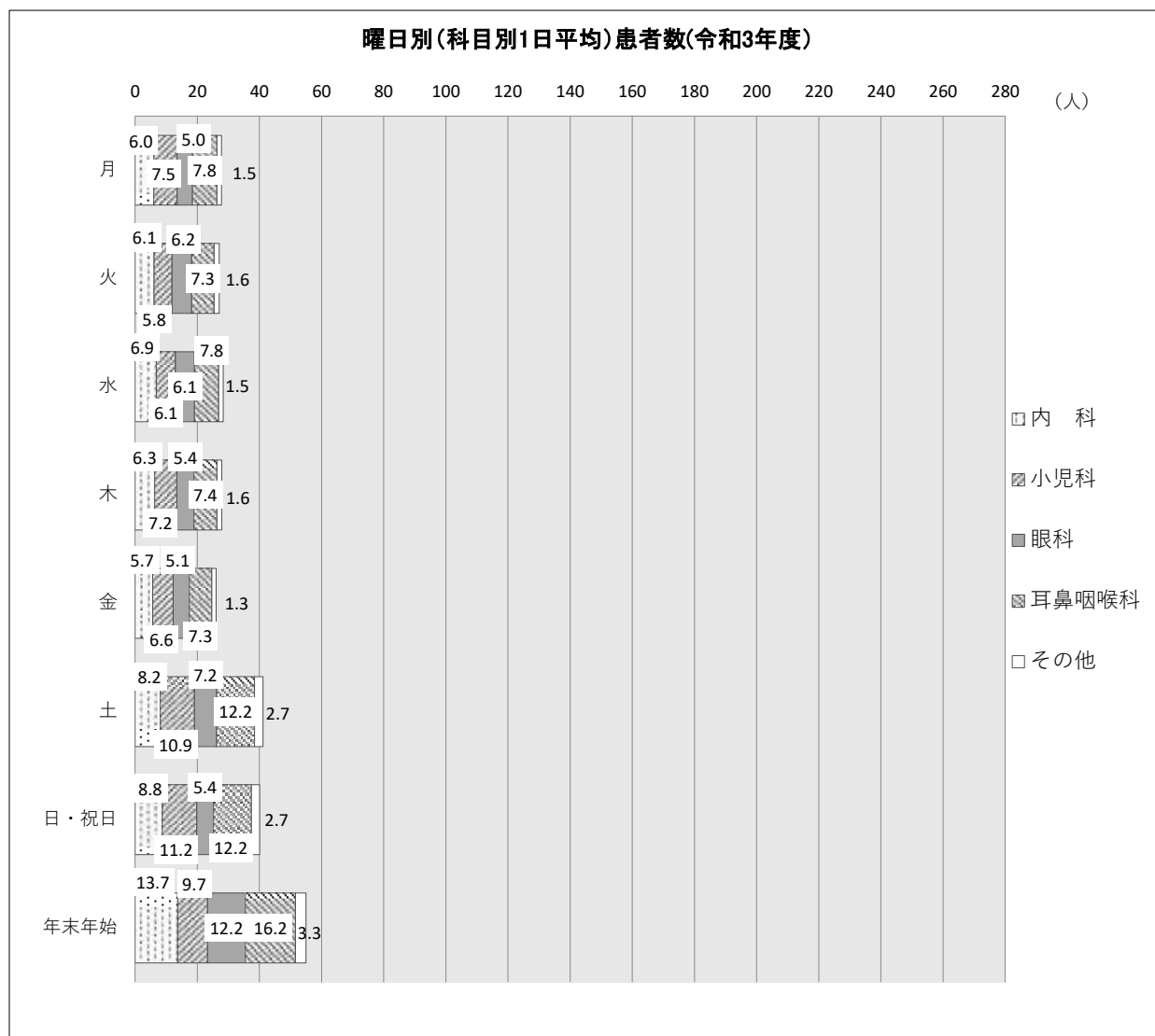
前年度比

	本年度	前年度	差引	対前年度比率	対前々年度比率
患者総数	11,716	10,853	863	8.0%	-51.2%
1日平均患者数	32.1	29.7	2.4		
転送患者数	233	223	10	4.5%	-30.2%

(2) 令和3年度曜日別診療科目別患者数

(※転送患者数は再掲)

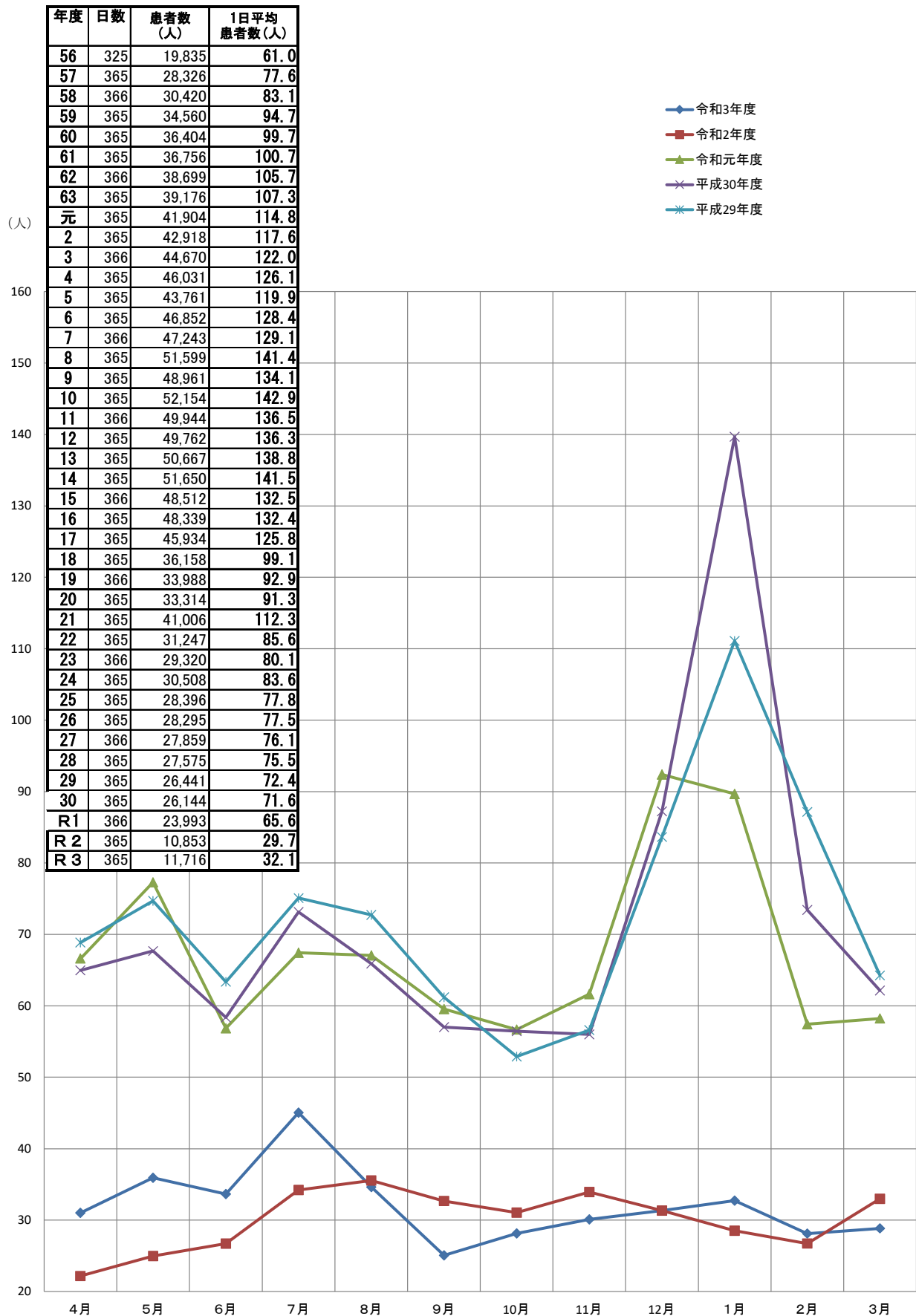
科目\曜日	月	火	水	木	金	平日計	土	日・祝日	年末年始	合計
日数	46日	50日	48日	49日	49日	242日	51日	66日	6日	365日
内科	277	304	332	308	281	1,502	416	578	82	2,578
転送	9	11	11	11	11	53	24	17	4	98
小児科	345	292	291	353	322	1,603	556	736	58	2,953
転送	7	8	11	5	7	38	19	21		78
眼科	229	311	294	267	252	1,353	367	356	73	2,149
転送		2		2	2	6	2	2	2	12
耳鼻咽喉科	361	367	372	362	356	1,818	621	804	97	3,340
転送	1	3	3	2	4	13	3	12	2	30
その他	67	81	72	77	66	363	138	175	20	696
転送	5	1	2		1	9	2	4		15
合計	1,279	1,355	1,361	1,367	1,277	6,639	2,098	2,649	330	11,716
転送	22	25	27	20	25	119	50	56	8	233
割合	10.9%	11.6%	11.6%	11.7%	10.9%	56.7%	17.9%	22.6%	2.8%	100.0%
1日平均	27.8	27.1	28.4	27.9	26.1	27.4	41.1	40.1	55.0	32.1
転送	0.5	0.5	0.6	0.4	0.5	0.5	1.0	0.8	1.3	0.6



(3) 令和3年度月別疾病別患者数

月 分類疾患	4月	5月	6月	7月	8月	9月	10月	11月	12月	1月	2月	3月	計	割合
呼吸器疾患	235	266	226	422	295	119	140	178	183	249	197	185	2,695	23.0
かぜ症候群	197	202	163	331	229	87	100	138	135	213	174	153	2,122	18.1
扁桃炎	10	20	14	38	17	6	9	9	14	12	7	10	166	1.4
気管支炎・肺炎	15	22	25	30	28	11	5	12	14	10	12	11	195	1.7
喘息	10	22	15	17	12	11	20	14	15	8	4	6	154	1.3
その他	2		9	6	9	4	6	5	5	6		5	57	0.5
インフルエンザ	1												1	0.0
消化器疾患	154	156	142	159	147	105	141	165	178	238	149	169	1,903	16.2
下痢症	97	91	95	109	102	68	80	119	133	177	112	125	1,308	11.2
急性腹症	17	19	9	20	16	5	17	11	15	19	9	10	167	1.4
その他	40	46	38	30	29	32	44	35	30	42	28	34	428	3.7
循環器疾患	12	10	11	11	19	16	13	17	20	15	12	13	169	1.4
脳血管障害	4	6	2	2	3	5	3	2	5	1	1	2	36	0.3
代謝障害			2	1	1								4	0.0
けいれん	1	2		4	2		2		1		1	1	14	0.1
中毒			2	2	2	4	2		1	2	2	4	21	0.2
小児伝染病	1	4	5	4	5	4	8	2	6	4		2	45	0.4
新生児・未熟児の疾患		3	1	2	2	2	1	2	3		5	1	22	0.2
その他	42	54	65	82	60	51	65	46	37	45	25	50	622	5.3
小計	449	501	456	689	536	306	375	412	434	554	392	427	5,531	47.2
耳鼻咽喉科疾患	255	325	302	426	295	221	264	274	276	242	217	243	3,340	28.5
耳疾患	86	129	136	240	136	85	103	106	101	80	76	73	1,351	11.5
鼻・副鼻腔疾患	75	79	53	53	60	47	47	61	87	57	53	61	733	6.3
口腔疾患	9	21	18	11	6	10	11	13	8	8	6	5	126	1.1
咽頭疾患	73	82	77	97	82	72	85	84	65	80	67	90	954	8.1
喉頭疾患	6	6	8	12	1	3	7	5	8	7	7	7	77	0.7
気管・食道疾患	1	1	1		2		2	1	1	2	2		13	0.1
その他	5	7	9	13	8	4	9	4	6	8	6	7	86	0.7
眼科疾患	168	210	189	218	173	162	183	164	202	171	138	171	2,149	18.3
炎症	69	95	92	107	61	70	65	75	88	66	48	74	910	7.8
異物	34	44	27	31	32	31	33	20	40	33	23	30	378	3.2
外傷	48	43	41	37	48	32	47	34	38	45	39	40	492	4.2
出血	7	10	15	17	14	15	17	15	16	12	9	9	156	1.3
その他	10	18	14	26	18	14	21	20	20	15	19	18	213	1.8
その他の疾患	58	78	63	63	69	63	50	53	59	47	40	53	696	5.9
外科・整形外科	3	3	9	6	5	3	5	5	2	3	3	5	52	0.4
皮膚科	38	44	32	42	40	42	28	25	38	31	22	26	408	3.5
泌尿器科	13	20	15	11	16	9	10	12	14	11	11	13	155	1.3
産婦人科			1	1			1	3					6	0.1
精神科	4	8	2	1	2	8	5	6	3	2	4	5	50	0.4
歯科				1					1				2	0.0
その他		3	4	1	6	1	1	2	1			4	23	0.2
合計	930	1,114	1,010	1,396	1,073	752	872	903	971	1,014	787	894	11,716	100%

(4) 年度別 1日当たり患者数



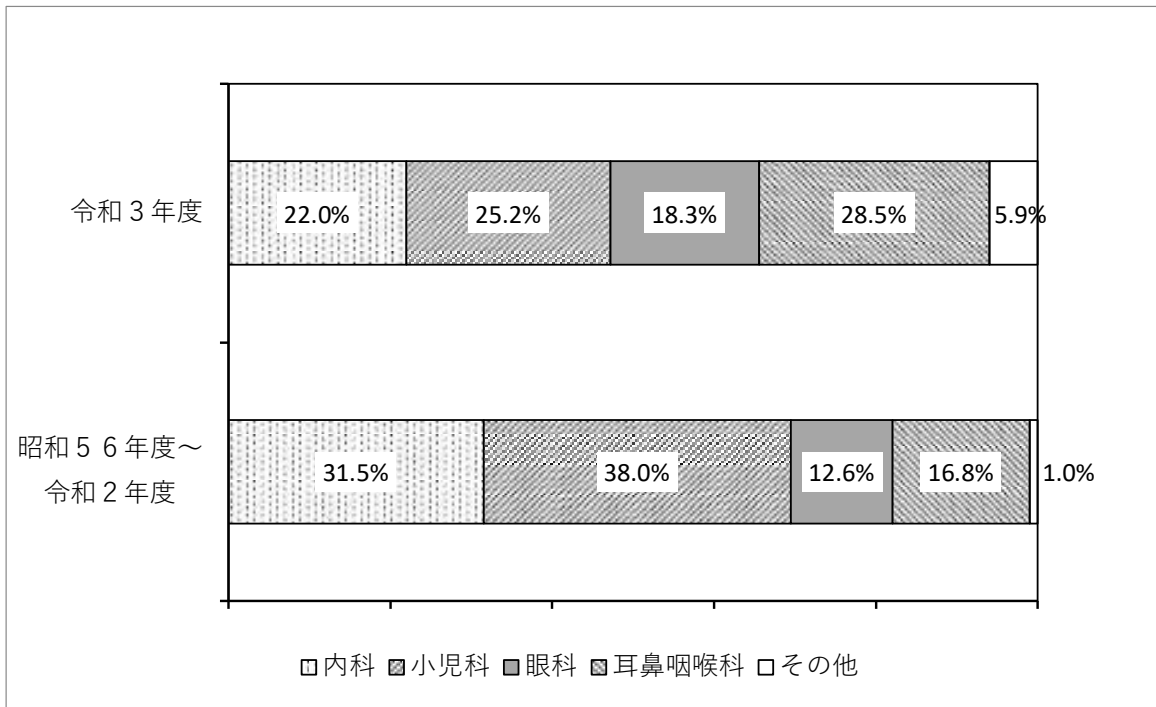
(5)年度別診療科目別患者数

科目	H29		H30		R1		R2		R3	
		%		%		%		%		%
内科	7,848	29.7	8,426	32.2	7,206	30.0	2,972	27.4	2,578	22.0
小児科	7,378	27.9	6,983	26.7	6,460	26.9	2,030	18.7	2,953	25.2
眼科	3,503	13.2	3,235	12.4	3,055	12.7	2,116	19.5	2,149	18.3
耳鼻咽喉科	6,495	24.6	6,343	24.3	6,224	25.9	3,042	28.0	3,340	28.5
その他	1,217	4.6	1,157	4.4	1,048	4.4	693	6.4	696	5.9
合計	26,441	100.0	26,144	100.0	23,993	100.0	10,853	100.0	11,716	100.0
1日平均	72.4		71.6		65.6		29.7		32.1	
診療日数	365日		365日		366日		365日		365日	

科目	S56~R3	
		%
内科	479,661	31.5
小児科	578,423	38.0
眼科	191,488	12.6
耳鼻咽喉科	256,371	16.8
その他	15,947	1.0
合計	1,521,890	100.0
1日平均	101.9	
診療日数	14,935日	

【診療時間の説明】

- ・ H17年度までは深夜帯を含む
- ・ H18年4月より深夜帯の廃止
- ・ H18年4月～6月まで20時-24時にて診療
- ・ H18年7月より内科、小児科を18時より診療
- ・ H22年4月より全科を20時-24時にて診療



(6)年度別時間帯別患者数

年度 時間帯	H29		H30		R1		R2		R3	
		%		%		%		%		%
準夜 20~24時	26,441	100.0	26,144	100.0	23,993	100.0	10,853	100.0	11,716	100.0
深夜 0~6時										
合計	26,441	100.0	26,144	100.0	23,993	100.0	10,853	100.0	11,716	100.0

年度 時間帯	S56~R3	
		%
準夜 18~24時	1,496,361	98.3
深夜 0~6時	25,529	1.7
合計	1,521,890	100.0

【診療時間の説明】

- ・H17年度までは深夜帯を含む
- ・H18年4月より深夜帯の廃止
- ・H18年4月~6月まで20時-24時にて診療
- ・H18年7月より内科、小児科を18時より診療
- ・H22年4月より全科を20時-24時にて診療

令和3年度 時間帯別・救急度別・科目別患者数

(※転送患者数は再掲)

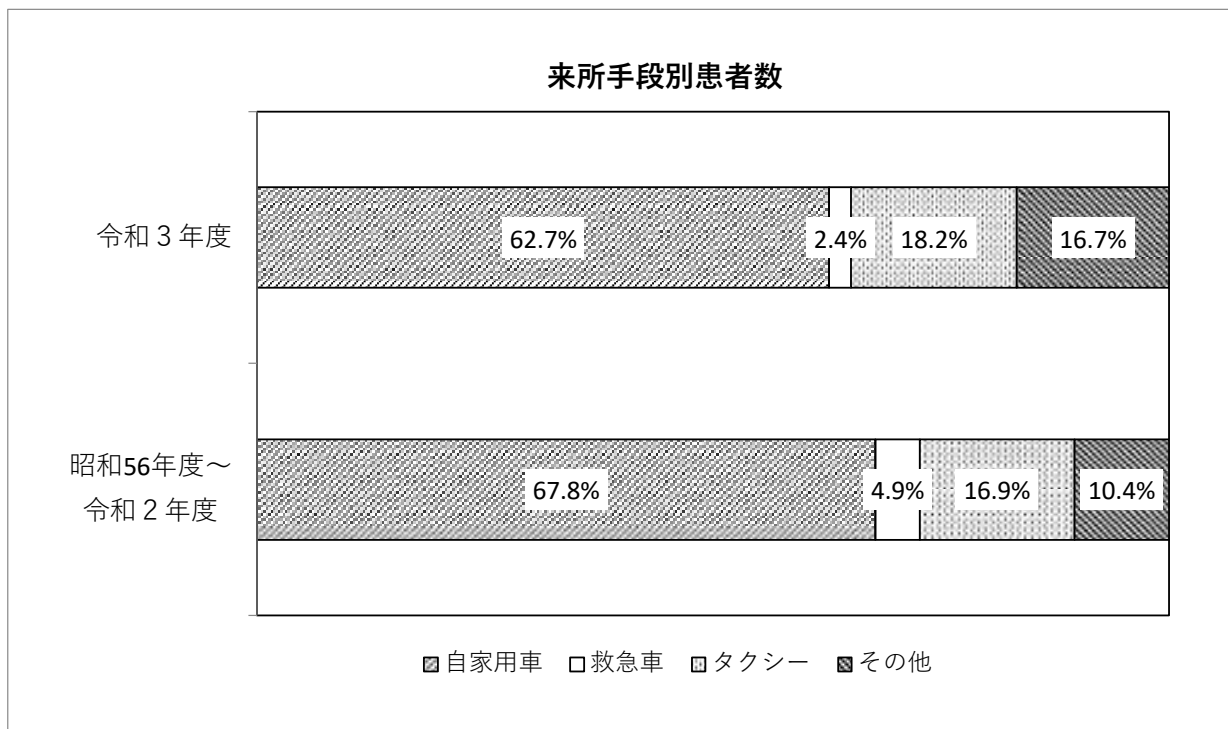
単位:人

時間帯	救急度	内科		小児科		眼科		耳鼻科		その他		合計		時間帯別 合計	比率
		患者数	内転送	患者数	内転送	患者数	内転送	患者数	内転送	患者数	内転送	患者数	内転送		
		救急	96	22	99	22	93	5	236	6	25	3	549		
午後8時~9時	普通	922	11	866	8	504	1	1,005	6	211	3	3,508	29	4,830	41.2
	不急	97		196		265		194	2	21		773	2		
午後9時~10時	救急	37	13	73	14	76	2	159	4	15	1	360	34		
	普通	534	15	530	3	351	1	634	4	138	1	2,187	24	3,008	25.7
午後10時~11時	救急	52	14	62	11	51	1	103	1	20	4	288	31		
	普通	373	6	479	9	230	1	418	3	126	1	1,626	20	2,258	19.3
午後11時~午前0時	救急	34	13	46	8	23		73	1	13	1	189	23		
	普通	307	3	336	3	175		280	2	75	1	1,173	9	1,620	13.8
午前0時以降	救急														
	普通														
合計患者数	救急	219	62	280	55	243	8	571	12	73	9	1,386	146		
	普通	2,136	35	2,211	23	1,260	3	2,337	15	550	6	8,494	82	11,716	100.0
合計	救急	223	1	462		646	1	432	3	73		1,836	5		
	普通	2,578	98	2,953	78	2,149	12	3,340	30	696	15	11,716	233		

(7)年度別来所手段別患者数

手段 \ 年度	H29		H30		R1		R2		R3	
		%		%		%		%		%
自家用車	15,397	58.2	15,317	58.6	14,167	59.0	6,629	61.1	7,351	62.7
救急車	309	1.2	269	1.0	328	1.4	262	2.4	278	2.4
タクシー	5,006	18.9	5,117	19.6	4,494	18.7	1,977	18.2	2,130	18.2
その他	5,729	21.7	5,441	20.8	5,004	20.9	1,985	18.3	1,957	16.7
合計	26,441	100.0	26,144	100.0	23,993	100.0	10,853	100.0	11,716	100.0

手段 \ 年度	S56-R3	
		%
自家用車	1,031,750	67.8
救急車	74,083	4.9
タクシー	257,790	16.9
その他	158,267	10.4
合計	1,521,890	100.0



(8)年度別年令別患者数

年度 年令区分	H29		H30		R1		R2		R3	
		%		%		%		%		%
0～4才	6,892	26.1	6,292	24.1	5,864	24.4	2,386	22.0	3,224	27.5
5～9才	3,394	12.8	3,409	13.0	3,116	13.0	1,044	9.6	1,294	11.0
10～14才	1,521	5.8	1,546	5.9	1,483	6.2	507	4.7	552	4.7
15～19才	1,264	4.8	1,316	5.0	1,121	4.7	521	4.8	517	4.4
20～24才	1,786	6.8	1,888	7.2	1,742	7.3	787	7.3	779	6.6
25～29才	1,623	6.1	1,704	6.5	1,586	6.6	709	6.5	708	6.0
30～34才	1,480	5.6	1,535	5.9	1,326	5.5	577	5.3	631	5.4
35～39才	1,434	5.4	1,444	5.5	1,269	5.3	546	5.0	550	4.7
40～44才	1,429	5.4	1,375	5.3	1,296	5.4	560	5.2	539	4.6
45～49才	1,305	4.9	1,382	5.3	1,215	5.1	607	5.6	552	4.7
50～54才	997	3.8	1,108	4.2	1,008	4.2	570	5.3	519	4.4
55～59才	720	2.7	770	2.9	704	2.9	446	4.1	400	3.4
60～64才	501	1.9	497	1.9	451	1.9	294	2.7	303	2.6
65～69才	747	2.8	596	2.3	483	2.0	277	2.6	254	2.2
70才以上	1,348	5.1	1,282	4.9	1,329	5.5	1,022	9.4	894	7.6
合計	26,441	100.0	26,144	100.0	23,993	100.0	10,853	100.0	11,716	100.0

年度 年令区分	H1～R3	
		%
0～4才	403,038	32.0
5～9才	172,150	13.7
10～14才	65,880	5.2
15～19才	53,341	4.2
20～24才	89,434	7.1
25～29才	94,987	7.6
30～34才	80,041	6.4
35～39才	61,522	4.9
40～44才	49,308	3.9
45～49才	41,218	3.3
50～54才	36,415	2.9
55～59才	31,085	2.5
60～64才	24,359	1.9
65～69才	19,119	1.5
70才以上	35,817	2.8
合計	1,257,714	100.0

※平成元年より調査を行う。

年齢別患者比率(令和3年度)



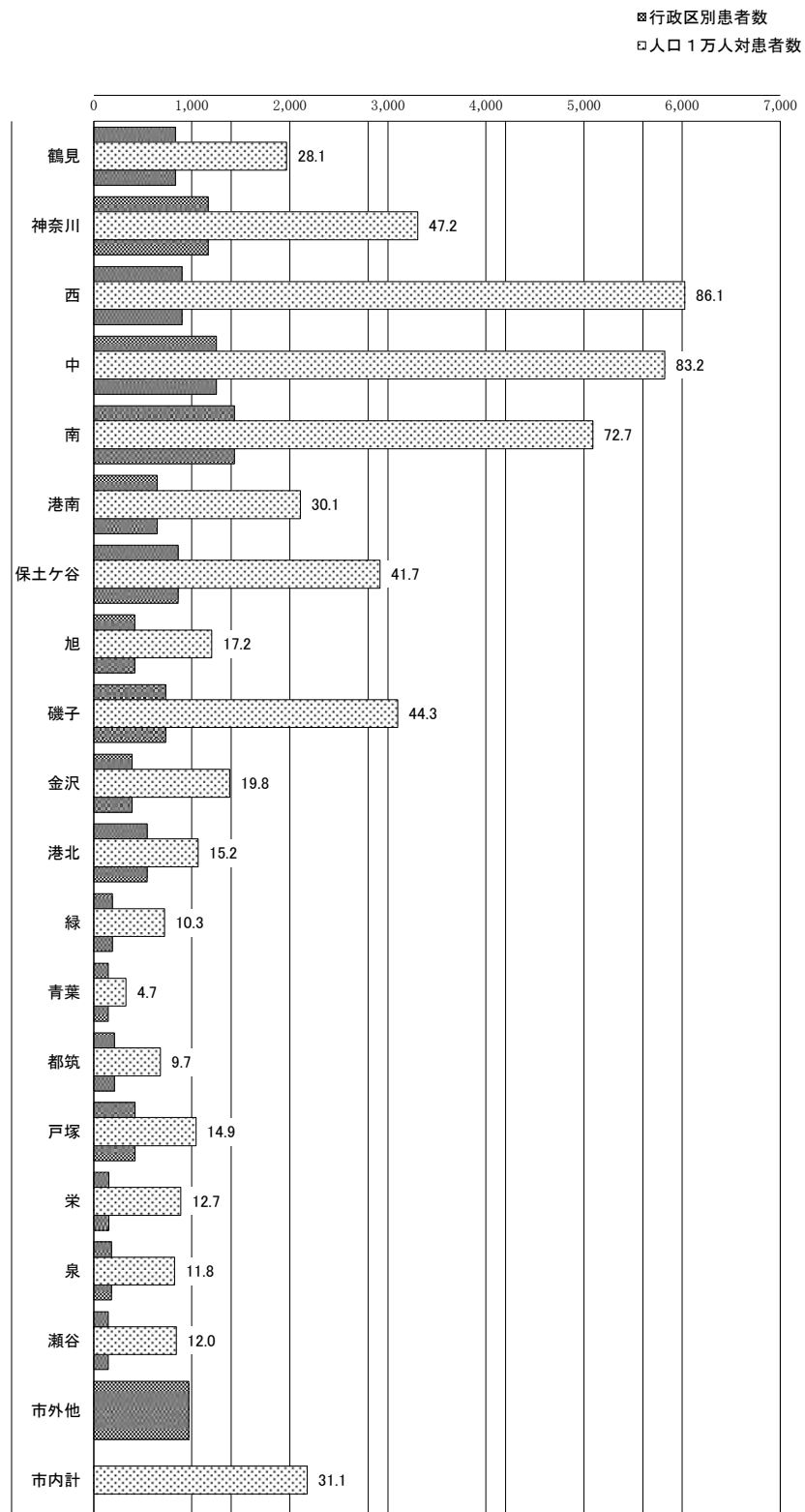
(9)年度別行政区別患者数

区	H29		H30		R1		R2		R3		S56~R3	
		%		%		%		%		%		%
鶴見	1,803	6.8	1,783	6.8	1,653	6.9	734	6.8	832	7.1	92,138	6.1
神奈川	2,937	11.1	2,998	11.5	2,663	11.1	1,089	10.0	1,169	10.0	166,357	10.9
西	2,290	8.7	2,307	8.8	2,135	8.9	768	7.1	900	7.7	117,576	7.7
中	3,374	12.8	3,275	12.5	3,083	12.8	1,150	10.6	1,251	10.7	168,702	11.1
南	3,655	13.8	3,567	13.6	3,227	13.4	1,307	12.0	1,435	12.2	207,530	13.6
港南	1,458	5.5	1,449	5.5	1,262	5.3	677	6.2	648	5.5	87,501	5.7
保土ヶ谷	1,882	7.1	1,816	6.9	1,646	6.9	837	7.7	862	7.4	133,258	8.8
旭	771	2.9	801	3.1	755	3.1	392	3.6	419	3.6	68,391	4.5
磯子	1,794	6.8	1,794	6.9	1,641	6.8	700	6.4	736	6.3	90,199	5.9
金沢	762	2.9	737	2.8	672	2.8	414	3.8	391	3.3	37,986	2.5
港北	1,049	4.0	960	3.7	857	3.6	514	4.7	545	4.7	82,696	5.4
緑	319	1.2	347	1.3	299	1.2	157	1.4	189	1.6	29,476	1.9
青葉	232	0.9	204	0.8	183	0.8	144	1.3	146	1.2	9,516	0.6
都筑	320	1.2	300	1.1	291	1.2	190	1.8	209	1.8	13,337	0.9
戸塚	700	2.6	666	2.5	659	2.7	369	3.4	422	3.6	55,635	3.7
栄	306	1.2	301	1.2	257	1.1	124	1.1	153	1.3	16,040	1.1
泉	288	1.1	291	1.1	286	1.2	172	1.6	180	1.5	18,479	1.2
瀬谷	291	1.1	256	1.0	222	0.9	147	1.4	147	1.3	19,209	1.3
市外・他	2,210	8.4	2,292	8.8	2,202	9.2	968	8.9	1,082	9.2	107,864	7.1
合計	26,441	100.0	26,144	100.0	23,993	100.0	10,853	100.0	11,716	100.0	1,521,890	100.0

(10)年度別行政区別人口1万人对患者数

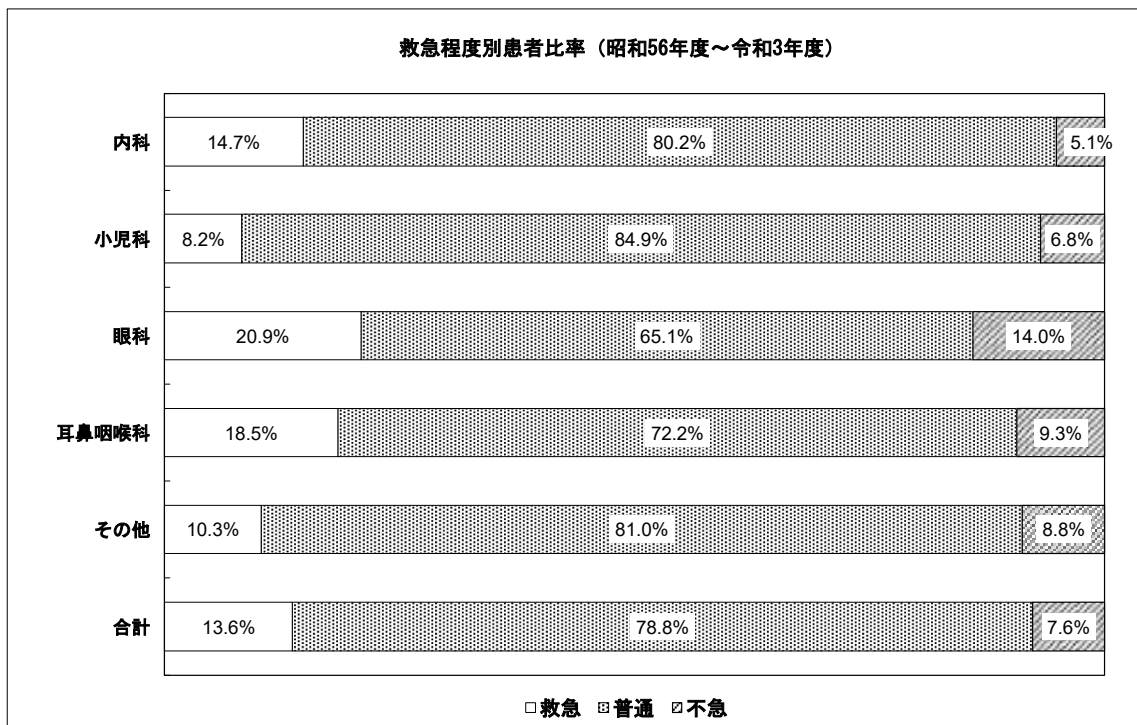
年度 区	H29	H30	R1	R2	R3
鶴見	62.4	61.2	56.4	24.7	28.1
神奈川	121.6	123.2	108.7	44.1	47.2
西	228.9	225.3	205.3	73.3	86.1
中	226.2	219.6	205.7	76.0	83.2
南	187.5	182.6	165.1	66.0	72.7
港南	68.1	67.7	59.0	31.5	30.1
保土ヶ谷	91.1	88.3	79.9	40.3	41.7
旭	31.4	32.6	30.8	16.0	17.2
磯子	107.7	107.7	98.6	42.0	44.3
金沢	38.1	37.0	33.9	20.8	19.8
港北	30.1	27.3	24.2	14.3	15.2
緑	17.6	19.1	16.4	8.6	10.3
青葉	7.5	6.6	5.9	4.6	4.7
都筑	15.1	14.2	13.7	8.9	9.7
戸塚	25.3	23.9	23.5	13.0	14.9
栄	25.3	25.1	21.5	10.3	12.7
泉	18.8	19.1	18.8	11.3	11.8
瀬谷	23.6	20.9	18.2	12.0	12.0
市内全体	70.8	69.9	64.0	28.7	31.1

行政区別患者数及び人口1万人対患者数(令和3年度)



(11)年度別救急程度別患者数

年度	科目 程度	内科		小児科		眼科		耳鼻咽喉科		その他		合計	
			%		%		%		%		%		%
H29	救急	501	6.4	500	6.8	359	10.2	922	14.2	107	8.8	2,389	9.0
	普通	6,722	85.7	6,090	82.5	2,214	63.2	4,387	67.5	983	80.8	20,396	77.1
	不急	625	8.0	788	10.7	930	26.5	1,186	18.3	127	10.4	3,656	13.8
	計	7,848	100.0	7,378	100.0	3,503	100.0	6,495	100.0	1,217	100.0	26,441	100.0
H30	救急	449	5.3	383	5.5	387	12.0	847	13.4	76	6.6	2,142	8.2
	普通	7,435	88.2	6,175	88.4	2,104	65.0	4,987	78.6	999	86.3	21,700	83.0
	不急	542	6.4	425	6.1	744	23.0	509	8.0	82	7.1	2,302	8.8
	計	8,426	100.0	6,983	100.0	3,235	100.0	6,343	100.0	1,157	100.0	26,144	100.0
R1	救急	423	5.9	317	4.9	329	10.8	1,027	16.5	83	7.9	2,179	9.1
	普通	6,328	87.8	5,605	86.8	2,049	67.1	4,758	76.4	893	85.2	19,633	81.8
	不急	455	6.3	538	8.3	677	22.2	439	7.1	72	6.9	2,181	9.1
	計	7,206	100.0	6,460	100.0	3,055	100.0	6,224	100.0	1,048	100.0	23,993	100.0
R2	救急	217	7.3	166	8.2	243	11.5	548	18.0	63	9.1	1,237	11.4
	普通	2,495	84.0	1,526	75.2	1,286	60.8	2,231	73.3	545	78.6	8,083	74.5
	不急	260	8.7	338	16.7	587	27.7	263	8.6	85	12.3	1,533	14.1
	計	2,972	100.0	2,030	100.0	2,116	100.0	3,042	100.0	693	100.0	10,853	100.0
R3	救急	219	8.5	280	9.5	243	11.3	571	17.1	73	10.5	1,386	11.8
	普通	2,136	82.9	2,211	74.9	1,260	58.6	2,337	70.0	550	79.0	8,494	72.5
	不急	223	8.7	462	15.6	646	30.1	432	12.9	73	10.5	1,836	15.7
	計	2,578	100.0	2,953	100.0	2,149	100.0	3,340	100.0	696	100.0	11,716	100.0
S56 ~ R3	救急	70,574	14.7	47,437	8.2	40,060	20.9	47,340	18.5	1,638	10.3	207,049	13.6
	普通	384,635	80.2	491,368	84.9	124,572	65.1	185,080	72.2	12,911	81.0	1,198,566	78.8
	不急	24,452	5.1	39,618	6.8	26,856	14.0	23,951	9.3	1,398	8.8	116,275	7.6
	計	479,661	100.0	578,423	100.0	191,488	100.0	256,371	100.0	15,947	100.0	1,521,890	100.0



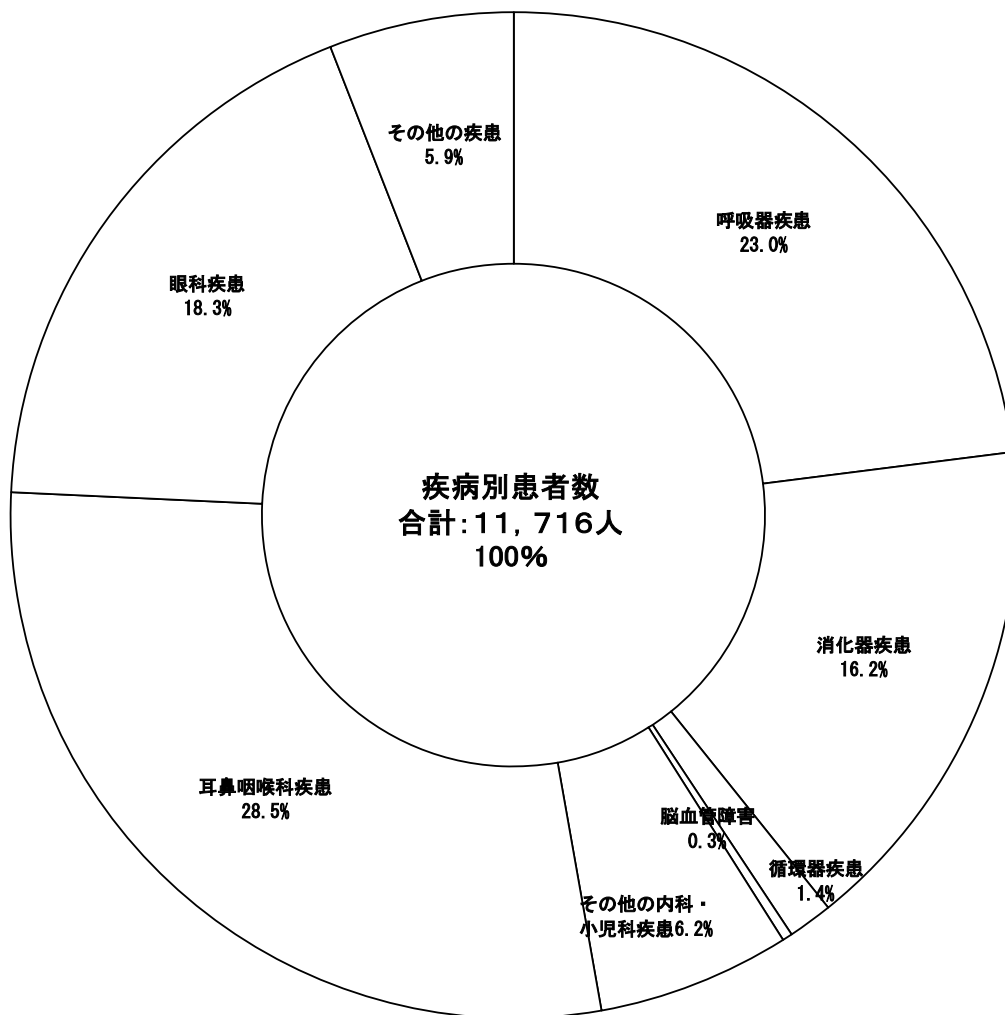
(12)年度別疾病別患者数

分類疾患	年度		H29		H30		R1		R2		R3	
		%		%		%		%		%		%
呼吸器疾患	9,964	37.7	9,735	37.2	8,643	36.0	2,343	21.6	2,695	23.0		
かぜ症候群	6,037	22.8	5,858	22.4	5,603	23.4	1,835	16.9	2,122	18.1		
扁桃炎	429	1.6	423	1.6	496	2.1	166	1.5	166	1.4		
気管支炎・肺炎	729	2.8	639	2.4	612	2.6	145	1.3	195	1.7		
喘息	441	1.7	477	1.8	388	1.6	141	1.3	154	1.3		
インフルエンザ	58	0.2	67	0.3	65	0.3	50	0.5	57	0.5		
その他	2,270	8.6	2,271	8.7	1,479	6.2	6	0.1	1	0.0		
消化器疾患	3,699	14.0	3,946	15.1	3,465	14.4	1,709	14.6	1,903	16.2		
下痢症	2,719	10.3	2,959	11.3	2,673	11.1	1,160	10.7	1,308	11.2		
急性腹症	234	0.9	262	1.0	218	0.9	204	1.9	167	1.4		
その他	746	2.8	725	2.8	574	2.4	345	3.2	428	3.7		
循環器疾患	251	0.9	212	0.8	186	0.8	176	1.6	169	1.4		
脳血管障害	64	0.2	66	0.3	34	0.1	33	0.3	36	0.3		
代謝障害	21	0.1	18	0.1	10	0.0	8	0.1	4	0.0		
けいれん	34	0.1	23	0.1	36	0.2	10	0.1	14	0.1		
中毒	50	0.2	50	0.2	37	0.2	19	0.2	21	0.2		
小児伝染病	258	1.0	194	0.7	275	1.1	42	0.4	45	0.4		
新生児・未熟児の疾患	7	0.0	17	0.1	18	0.1	17	0.2	22	0.2		
その他	878	3.3	1,148	4.4	962	4.0	645	5.9	622	5.3		
小計	15,226	57.6	15,409	58.9	13,666	57.0	5,002	46.1	5,531	47.2		
耳鼻咽喉科疾患	6,495	24.6	6,343	24.3	6,224	25.9	3,042	28.0	3,340	28.5		
耳疾患	3,165	12.0	3,070	11.7	2,989	12.5	1,141	10.5	1,351	11.5		
鼻・副鼻腔疾患	1,259	4.8	1,224	4.7	1,168	4.9	699	6.4	733	6.3		
口腔疾患	208	0.8	199	0.8	179	0.7	145	1.3	126	1.1		
咽頭疾患	1,504	5.7	1,473	5.6	1,558	6.5	900	8.3	954	8.1		
喉頭疾患	198	0.7	190	0.7	163	0.7	69	0.6	77	0.7		
気管・食道疾患	27	0.1	25	0.1	24	0.1	15	0.1	13	0.1		
その他	134	0.5	162	0.6	143	0.6	73	0.7	86	0.7		
眼科疾患	3,503	13.2	3,235	12.4	3,055	12.7	2,116	19.5	2,149	18.3		
炎症	1,825	6.9	1,588	6.1	1,528	6.4	889	8.2	910	7.8		
異物	481	1.8	537	2.1	506	2.1	429	4.0	378	3.2		
外傷	622	2.4	579	2.2	573	2.4	451	4.2	492	4.2		
出血	223	0.8	206	0.8	170	0.7	150	1.4	156	1.3		
その他	352	1.3	325	1.2	278	1.2	197	1.8	213	1.8		
その他の疾患	1,217	4.6	1,157	4.4	1,048	4.4	693	6.4	696	5.9		
外科・整形外科	88	0.3	90	0.3	72	0.3	57	0.5	52	0.4		
皮膚科	717	2.7	711	2.7	623	2.6	386	3.6	408	3.5		
泌尿器科	303	1.1	240	0.9	260	1.1	175	1.6	155	1.3		
産婦人科	6	0.0	13	0.0	11	0.0	7	0.1	6	0.1		
精神科	68	0.3	64	0.2	50	0.2	55	0.5	50	0.4		
歯科	4	0.0	4	0.0	7	0.0	3	0.0	2	0.0		
その他	31	0.1	35	0.1	25	0.1	10	0.1	23	0.2		
※合計	26,441	100.0	26,144	100.0	23,993	100.0	10,853	100.0	11,716	100.0		

※H28.7月～耳鼻咽喉科疾患に「その他」を追加

※一患者複数病名を計上の場合もあるため合計は受診患者総数を上回る。

疾病別患者比率（令和3年度）

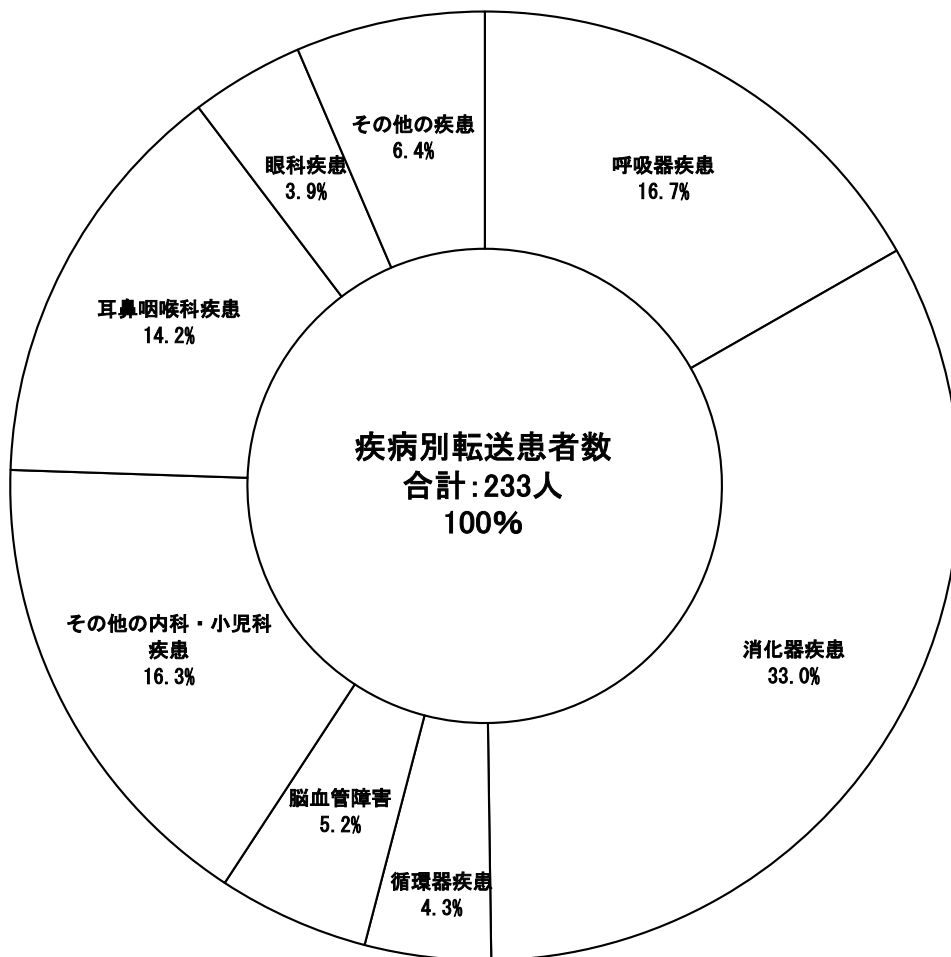


(13)年度別疾病別転送患者数

※H28.7月～耳鼻咽喉科疾患に「その他」を追加

分類疾患	H29		H30		R1		R2		R3		S56～R3	
		%		%		%		%		%		%
呼吸器疾患	77	22.4	93	25.1	70	21.0	36	16.1	39	16.7	4,777	16.1
かぜ症候群	18	5.2	30	8.1	35	10.5	13	5.8	5	2.1	928	3.1
扁桃炎	2	0.6	4	1.1	6	1.8	3	1.3	19	8.2	182	0.6
気管支炎・肺炎	29	8.4	31	8.4	14	4.2	9	4.0	3	1.3	1,319	4.5
喘息	21	6.1	26	7.0	10	3.0	6	2.7	8	3.4	1,848	6.2
インフルエンザ	5	1.5			5	1.5			4	1.7	76	0.3
その他	2	0.6	2	0.5			5	2.2			424	1.4
消化器疾患	92	26.7	101	27.3	90	26.9	69	30.9	77	33.0	10,353	34.9
下痢症	27	7.8	19	5.1	28	8.4	12	5.4	7	3.0	1,125	3.8
急性腹症	53	15.4	66	17.8	47	14.1	50	22.4	64	27.5	7,392	24.9
その他	12	3.5	16	4.3	15	4.5	7	3.1	6	2.6	1,974	6.7
循環器疾患	25	7.3	16	4.3	13	3.9	13	5.8	10	4.3	2,598	8.8
脳血管障害	24	7.0	18	4.9	12	3.6	10	4.5	12	5.2	1,709	5.8
代謝障害	4	1.2	1	0.3					1	0.4	191	0.6
けいれん	4	1.2	4	1.1	10	3.0	2	0.9			749	2.5
中毒	2	0.6	3	0.8	4	1.2	1	0.4			1,024	3.5
小児伝染病					2	0.6	2	0.9	1	0.4	157	0.5
新生児・未熟児の疾患	2	0.6	4	1.1	4	1.2	2	0.9	9	3.9	168	0.6
その他	36	10.5	49	13.2	48	14.4	31	13.9	27	11.6	1,715	5.8
小計	266	77.3	289	78.1	253	75.7	166	74.4	176	75.5	23,441	79.1
耳鼻咽喉科疾患	64	18.6	45	12.2	49	14.7	32	14.3	30	12.9	2,843	9.6
耳疾患	8	2.3	2	0.5	10	3.0	3	1.3	2	0.9	437	1.5
鼻・副鼻腔疾患	6	1.7			5	1.5	5	2.2	18	7.7	510	1.7
口腔疾患	2	0.6	5	1.4	2	0.6	4	1.8	1	0.4	194	0.7
咽頭疾患	32	9.3	21	5.7	20	6.0	13	5.8	5	2.1	841	2.8
喉頭疾患	6	1.7	8	2.2	8	2.4	4	1.8	2	0.9	458	1.5
気管・食道疾患	7	2.0	4	1.1			2	0.9	2	0.9	393	1.3
その他	3	0.9	5	1.4	4	1.2	1	0.4			10	0.0
眼科疾患	6	1.7	18	4.9	13	3.9	17.0	7.6	12	5.2	950	3.2
炎症			5	1.4	3	0.9	1	0.4	1	0.4	91	0.3
異物	2	0.6	3	0.8					2	0.9	32	0.1
外傷	3	2.0	1	0.3	4	1.2	5	2.2	6	2.6	502	1.7
出血											31	0.1
その他	1	1.3	9	2.4	6	1.8	11	4.9	3	1.3	294	1.0
その他の疾患	8	2.3	18	4.9	19	5.7	8	3.6	15	6.4	2,403	8.1
外科・整形外科	4	1.2	3	0.8	6	1.8	2	0.9	1	0.4	714	2.4
皮膚科	1	0.3	7	1.9	6	1.8	1	0.4	8	3.4	231	0.8
泌尿器科	3	0.9	7	1.9	3	0.9	4	1.8	4	1.7	944	3.2
産婦人科			1	0.3	2	0.6	1	0.4			336	1.1
精神科									1	0.4	106	0.4
歯科											11	0.0
その他					2	0.6			1	0.4	61	0.2
合計	344	100.0	370	100.0	334	100.0	223	100.0	233	100.0	29,637	100.0

疾病別転送患者比率（令和3年度）



(14)年度別病院別転送患者数

病院名	年度						S56~R3	割合	
	H29	H30	R1	R2	R3				
北	汐田総合病院	0	0	0	0	0	118	0.4	
	佐々木病院	0	0	0	0	0	26	0.1	
	徳田病院	0	0	0	0	0	67	0.2	
	生麦病院	0	0	0	0	0	38	0.1	
	平和病院	0	0	1	0	0	60	0.2	
	大口東総合病院	0	0	0	0	0	274	0.9	
	済生会横浜市東部病院	13	19	13	15	16	280	0.9	
	済生会神奈川県病院	0	0	0	0	0	1,482	5.0	
	鴨居病院	0	0	0	0	0	50	0.2	
	牧野記念病院	0	0	0	0	0	25	0.1	
	横浜労災病院	15	9	9	3	2	673	2.3	
	新横浜母と子の病院	0	0	0	0	0	12	0.0	
	昭和大学横浜市北部病院	3	0	0	0	0	136	0.5	
	昭和大学藤が丘病院	1	1	1	3	0	64	0.2	
	菊名記念病院	0	0	0	0	3	108	0.4	
	長津田厚生総合病院	0	0	0	0	0	34	0.1	
	部	横浜新緑病院	0	0	0	0	0	61	0.2
		横浜総合病院	0	0	0	0	0	29	0.1
		青葉台病院	0	0	0	0	0	6	0.0
		たちばな台病院	0	0	0	0	0	4	0.0
山本記念病院		0	0	0	0	0	6	0.0	
高田中央病院		0	0	0	0	0	82	0.3	
小計		32	29	24	21	21	3,635	12.3	
西		けいゆう病院	13	11	12	1	11	1,522	5.2
		松島病院	0	0	0	0	0	7	0.0
		横浜保土ヶ谷中央病院	7	1	1	1	2	310	1.0
	市立市民病院	73	54	82	37	51	3,468	11.7	
	聖隷横浜病院	10	12	7	6	8	521	1.8	
	育成会横浜病院	0	0	0	0	0	131	0.4	
	横浜旭中央総合病院	1	0	3	0	0	178	0.6	
	上白根病院	0	0	0	0	0	24	0.1	
	戸塚共立第1病院	0	0	0	0	0	68	0.2	
	戸塚共立第2病院	0	0	0	0	0	40	0.1	
	戸塚中央病院	0	0	0	0	0	52	0.2	
	西横浜国際総合病院	0	0	0	0	0	103	0.3	
	生協戸塚病院	0	0	0	0	0	9	0.0	
	部	東戸塚記念病院	0	0	1	0	0	76	0.3
		平澤病院	0	0	0	0	0	19	0.1
		国際親善総合病院	0	0	0	2	0	678	2.3
		湘南泉病院	0	0	0	0	0	3	0.0
		横浜桐峰会病院	0	0	0	0	0	52	0.2
		国立病院機構横浜医療センター	1	3	3	2	0	182	0.6
		小計	105	81	109	49	72	7,443	25.2

	病院名	年度		R1	R2	R3	S56~R3	割合
		H29	H30					
南 部	横浜掖済会病院	0	0	1	0	0	250	0.8
	横浜中央病院	5	4	7	3	2	2,725	9.2
	本牧病院	0	0	0	0	1	473	1.6
	みなと赤十字病院	122	157	116	89	85	2,685	9.1
	野村病院	0	0	0	0	0	185	0.6
	佐藤病院	2	0	1	0	0	432	1.5
	済生会横浜市南部病院	19	33	22	21	19	1,083	3.7
	汐見台病院	2	0	0	0	1	551	1.9
	磯子中央脳神経外科病院	3	0	0	0	0	285	1.0
	金沢文庫病院	0	0	0	0	0	49	0.2
	金沢病院	0	0	0	0	0	29	0.1
	済生会若草病院	0	0	0	0	0	61	0.2
	横浜南共済病院	1	1	1	0	3	305	1.0
	横浜市立大学附属病院	21	28	26	16	6	1,076	3.6
	神奈川県立循環器 呼吸器病センター	0	0	2	0	0	53	0.2
	横浜栄共済病院	1	2	0	1	0	331	1.1
	小計	176	225	176	130	117	10,573	35.8
そ の 他	神奈川県立こども医療センター	3	6	2	4	0	1,065	3.6
	横浜市立大学附属 市民総合医療センター	10	10	12	5	9	2,560	8.7
	横浜市立脳卒中・ 神経脊椎センター	2	4	4	3	0	148	0.5
	聖マリアンナ医科大学 横浜市西部病院	2	1	2	2	5	133	0.5
	市内の病院	11	11	1	2	6	3,259	11.0
	市外の病院	3	3	4	7	1	567	1.9
	その他	0	0	0	0	2	153	0.5
	小計	31	35	25	23	23	7,885	26.7
合計	344	370	334	223	233	29,536	100.0	

(15)年度別処方箋枚数及び調剤数

科目	年度 区分	H29			H30			R1		
		A 処方箋 枚数	B 調剤数	B / A	A 処方箋 枚数	B 調剤数	B / A	A 処方箋 枚数	B 調剤数	B / A
内科		7,807	14,262	1.83	8,276	15,134	1.83	7,060	12,668	1.79
	%	37.4	39.4		39.4	41.2		36.9	38.5	
小児科		6,284	10,269	1.63	6,060	9,857	1.63	5,582	9,020	1.62
	%	30.1	28.3		28.9	26.8		29.2	27.4	
眼科		2,675	4,379	1.64	2,491	4,118	1.65	2,457	4,189	1.70
	%	12.8	12.1		11.9	11.2		12.8	12.7	
耳鼻咽喉科		4,129	7,322	1.77	4,152	7,627	1.84	4,025	6,998	1.74
	%	19.8	20.2		19.8	20.8		21.0	21.3	
合計		20,895	36,232	1.73	20,979	36,736	1.75	19,124	32,875	1.72
1日平均		57	99	1.73	57	101	1.75	52	90	1.72

科目	年度 区分	R2			R3			S56~R3		
		A 処方箋 枚数	B 調剤数	B / A	A 処方箋 枚数	B 調剤数	B / A	A 処方箋 枚数	B 調剤数	B / A
内科		2,950	4,917	1.67	2,633	4,531	1.72	414,713	671,877	1.62
	%	38.1	39.7		30.8	32.4		33.6	34.0	
小児科		1,740	2,483	1.43	2,494	3,799	1.52	478,583	759,597	1.59
	%	22.5	20.1		29.2	27.1		38.8	38.4	
眼科		1,623	2,734	1.68	1,618	2,855	1.76	163,573	254,514	1.56
	%	20.9	22.1		18.9	20.4		13.2	12.9	
耳鼻咽喉科		1,435	2,244	1.56	1,794	2,818	1.57	177,994	291,265	1.64
	%	18.5	18.1		21.0	20.1		14.4	14.7	
合計		7,748	12,378	1.60	8,539	14,003	1.64	1,234,863	1,977,253	1.60
1日平均		21	34	1.60	23	38	1.64	85	136	1.60

(16)年度別臨床検査実績

年度 区分	H29			H30			R1		
	A 検体数	B 総検査 件数	B / A	A 検体数	B 総検査 件数	B / A	A 検体数	B 総検査 件数	B / A
尿	454	4,421	9.74	419	4,258	10.16	404	3,992	9.88
	% 5.8	26.3		5.4	25.9		6.2	26.7	
血液	525	2,538	4.83	489	2,385	4.88	478	2,301	4.81
	% 6.7	15.1		6.3	14.5		7.3	15.4	
生化学	393	3,410	8.68	392	3,368	8.59	361	3,330	9.22
	% 5.0	20.3		5.1	20.5		5.5	22.3	
心電図	235	254	1.08	229	226	0.99	189	188	0.99
	% 3.0	1.5		3.0	1.4		2.9	1.3	
その他	6,210	6,210	1.00	6,202	6,202	1.00	5,129	5,129	1.00
	% 79.4	36.9		80.2	37.7		78.2	34.3	
合計	7,817	16,833	2.15	7,731	16,439	2.13	6,561	14,940	2.28

年度 区分	R2			R3			S56~R3		
	A 検体数	B 総検査 件数	B / A	A 検体数	B 総検査 件数	B / A	A 検体数	B 総検査 件数	B / A
尿	244	2,456	10.07	201	1,986	9.88	45,346	292,783	6.46
	% 21.8	43.0		20.9	43.7		20.9	42.2	
血液	235	1,126	4.79	169	847	5.01	40,210	162,431	4.04
	% 21.0	19.7		17.6	18.6		18.6	23.4	
生化学	192	1,679	8.74	144	1,270	8.82	22,338	129,643	5.80
	% 17.2	29.4		15.0	27.9		10.3	18.7	
心電図	168	166	0.99	146	146	1.00	9,904	9,917	1.00
	% 15.0	2.9		15.2	3.2		4.6	1.4	
その他	278	278	1.00	300	300	1.00	98,927	98,927	1.00
	% 24.9	4.9		31.3	6.6		45.6	14.3	
合計	1,117	5,705	5.11	960	4,549	4.74	216,725	693,701	3.20

(17)年度別X線撮影実績

科目 \ 年度	H29		H30		R1		R2		R3		S56~R3	
		%		%		%		%		%		%
内科	588	76.2	576	75.2	569	76.8	377	81.8	296	80.7	38,262	72.2
小児科	148	19.2	139	18.1	115	15.5	63	13.7	58	15.8	11,281	21.3
眼科	2	0.3	0	0.0	0	0.0	0	0.0	0	0.0	204	0.4
耳鼻咽喉科	34	4.4	51	6.7	57	7.7	21	4.6	13	3.5	3,218	6.1
合計	772	100.0	766	100.0	741	100.0	461	100.0	367	100.0	52,965	100.0

(18)年度別年末年始取扱状況

平成29年度

日 区分	29(金)	30(土)	31(日)	1(月)	2(火)	3(水)	計	1日平均
内科	61	87	80	96	100	82	506	84.3
小児科	45	60	43	53	50	42	293	48.8
眼科	16	16	17	21	19	11	100	16.7
耳鼻咽喉科	48	45	33	39	41	35	241	40.2
その他	7	7	2	3	5	1	25	4.2
合計	177	215	175	212	215	171	1,165	194.2
転送	1	4	1	2	2	0	10	1.7
救急車	3	1	3	2	0	0	9	1.5

平成30年度

日 区分	29(土)	30(日)	31(月)	1(火)	2(水)	3(木)	計	1日平均
内科	92	112	86	122	134	93	639	106.5
小児科	42	55	41	62	40	45	285	47.5
眼科	15	19	18	20	17	5	94	15.7
耳鼻咽喉科	31	42	41	39	44	21	218	36.3
その他	3	2	4	1	3	2	15	2.5
合計	183	230	190	244	238	166	1,251	208.5
転送	2	3	1	0	3	0	9	1.5
救急車	1	0	1	1	0	0	3	0.5

令和元年度

日 区分	29(日)	30(月)	31(火)	1(水)	2(木)	3(金)	計	1日平均
内科	80	96	98	117	114	107	612	102.0
小児科	52	56	47	44	59	38	296	49.3
眼科	18	13	19	22	17	9	98	16.3
耳鼻咽喉科	55	46	44	51	50	45	291	48.5
その他	4	5	4	5	2	3	23	3.8
合計	209	216	212	239	242	202	1,320	220.0
転送	1	1	0	6	2	1	11	1.8
救急車	1	5	2	1	4	2	15	2.5

令和2年度

日 区分	29(火)	30(水)	31(木)	1(金)	2(土)	3(日)	計	1日平均
内科	20	23	22	19	33	20	137	22.8
小児科	8	5	8	12	16	9	58	9.7
眼科	12	11	9	9	5	3	49	8.2
耳鼻咽喉科	20	22	16	23	9	6	96	16.0
その他	2	6	0	6	4	0	18	3.0
合計	62	67	55	69	67	38	358	59.7
転送	4	2	2	3	2	0	13	2.2
救急車	0	2	1	1	1	0	5	0.8

令和3年度

日 区分	29(水)	30(木)	31(金)	1(土)	2(日)	3(月)	計	1日平均
内科	8	11	14	20	23	6	82	13.7
小児科	6	11	6	13	10	12	58	9.7
眼科	12	10	14	21	9	7	73	12.2
耳鼻咽喉科	19	22	18	9	18	11	97	16.2
その他	2	5	3	3	2	5	20	3.3
合計	47	59	55	66	62	41	330	55.0
転送	1	0	2	1	4	0	8	1.3
救急車	1	0	1	1	0	1	4	0.7

2. 横浜市救急相談センター

医療機関案内および救急電話相談

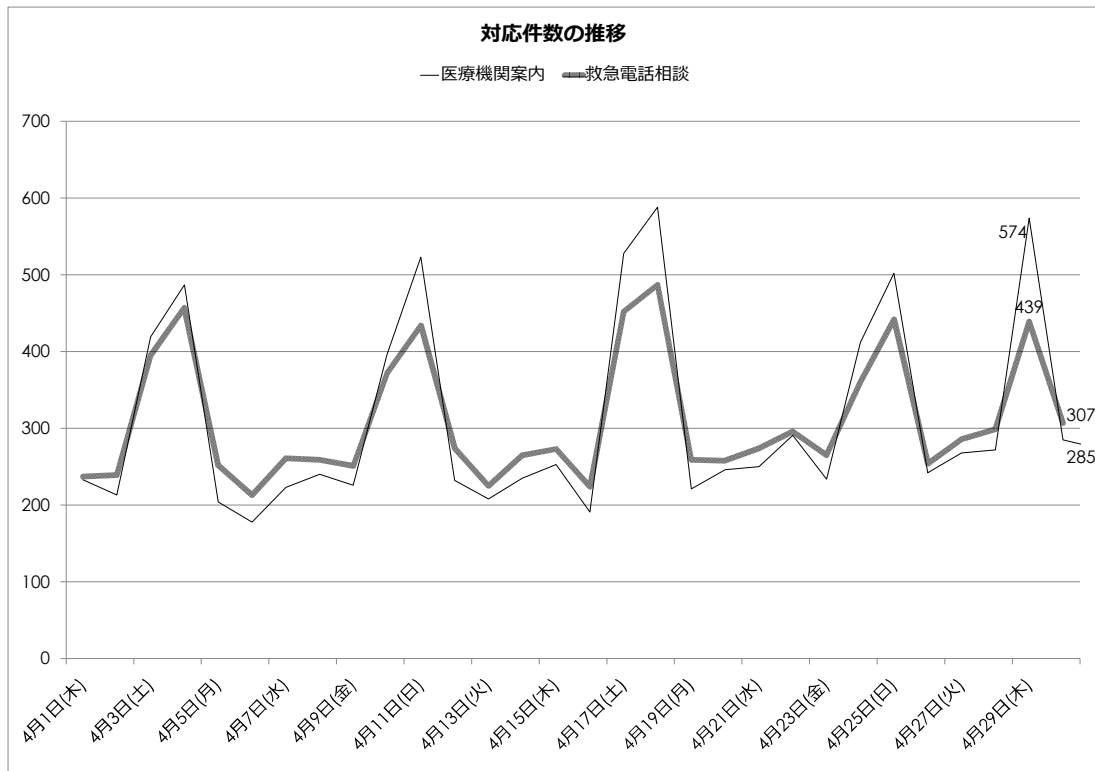
令和3年度実績	27
令和3年4月度実績	28
令和3年5月度実績	29
令和3年6月度実績	30
令和3年7月度実績	31
令和3年8月度実績	32
令和3年9月度実績	33
令和3年10月度実績	34
令和3年11月度実績	35
令和3年12月度実績	36
令和4年1月度実績	37
令和4年2月度実績	38
令和4年3月度実績	39

令和3年度救急相談センター実績

	救急相談センター対応件数	医療機関案内件数	電話相談件数	プロトコル最終判断						119転送件数	年齢別						
				赤	橙	黄	緑	白	他/不詳		0歳	1～5歳	6～15歳	16～64歳	65～74歳	75歳以上	不明
4月分	18,683	9,374	9,309	3,434	2,609	1,546	446	53	1,221	1,853	812	2,160	742	3,382	528	980	705
5月分	24,017	12,528	11,489	4,240	3,316	1,868	484	65	1,516	2,142	894	2,614	917	4,361	601	1,195	907
6月分	20,066	9,985	10,081	4,038	2,821	1,572	409	51	1,190	2,031	784	2,583	835	3,701	525	964	689
7月分	27,328	13,929	13,399	5,169	3,938	2,150	495	67	1,580	2,700	1,104	3,457	937	5,000	734	1,263	904
8月分	27,291	13,986	13,305	5,325	3,771	1,861	462	60	1,826	2,681	772	2,551	831	6,265	660	1,228	998
9月分	18,646	9,087	9,559	3,960	2,456	1,451	401	63	1,228	1,982	625	1,716	679	4,299	559	1,018	663
10月分	18,687	9,173	9,514	3,934	2,526	1,459	361	57	1,177	1,999	678	1,860	845	3,944	509	1,021	657
11月分	18,778	9,595	9,183	3,603	2,550	1,577	313	46	1,094	1,855	591	2,087	770	3,492	577	1,042	624
12月分	20,198	10,411	9,787	3,625	2,686	1,745	397	45	1,289	1,935	697	2,070	804	3,616	594	1,250	756
1月分	26,433	13,621	12,812	4,810	3,765	1,927	419	72	1,819	2,565	751	2,203	1,089	5,473	764	1,562	970
2月分	21,901	11,031	10,870	4,059	3,175	1,509	467	46	1,614	2,232	624	1,902	1,041	4,470	647	1,292	894
3月分	20,946	10,387	10,559	4,028	3,043	1,577	458	46	1,407	2,256	702	2,080	1,032	4,151	565	1,241	788
R3合計	262,974	133,107	129,867	50,225	36,656	20,242	5,112	671	16,961	26,231	9,034	27,283	10,522	52,154	7,263	14,056	9,555
				38.7%	28.2%	15.6%	3.9%	0.5%	13.1%	20.2%	7.0%	21.0%	8.1%	40.2%	5.6%	10.8%	7.4%
													46,839				21,319
													36.1%				16.4%

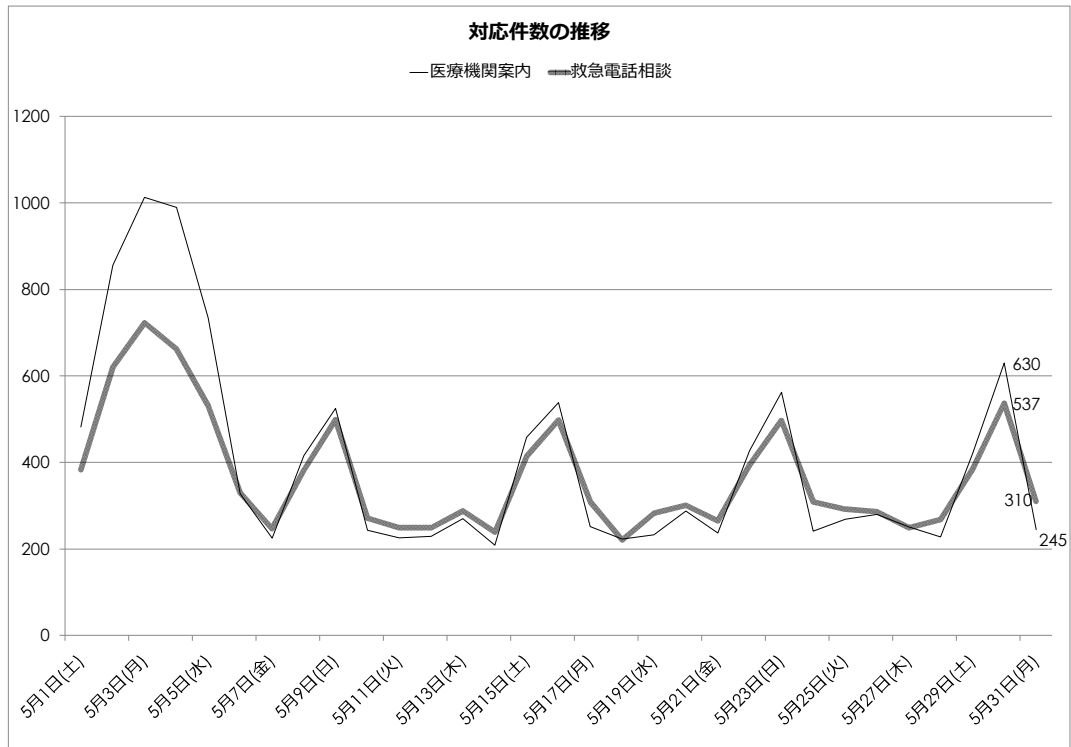
令和3年4月度救急相談センター実績

	総数	医療機関案内	救急電話相談	年齢階級別対応数								最終判定						119転送
				0歳	1-5歳	6-15歳	16-64歳	65-74歳	75歳以上	不明	赤	橙	黄	緑	白	他/不詳		
4月1日(木)	470	233	237	9	44	26	80	21	33	24	87	56	39	12	1	42	45	
4月2日(金)	452	213	239	12	46	15	101	21	18	26	100	51	42	12	0	34	57	
4月3日(土)	814	419	395	23	96	31	139	22	45	39	131	130	62	21	2	49	65	
4月4日(日)	944	487	457	27	111	42	161	23	59	34	167	145	74	12	1	58	77	
4月5日(月)	456	204	252	27	56	12	93	16	30	18	107	57	40	16	1	31	70	
4月6日(火)	391	178	213	22	45	18	84	10	25	9	97	51	33	11	2	19	57	
4月7日(水)	484	223	261	23	40	20	102	21	36	19	112	58	44	12	2	33	68	
4月8日(木)	499	240	259	26	56	25	94	20	26	12	95	76	42	14	3	29	44	
4月9日(金)	477	226	251	34	65	15	87	11	19	20	96	65	44	10	2	34	46	
4月10日(土)	768	396	372	43	103	20	115	17	54	20	125	118	71	16	4	38	74	
4月11日(日)	957	523	434	33	116	56	138	23	36	32	160	118	71	22	4	59	77	
4月12日(月)	506	232	274	21	55	20	110	12	24	32	94	75	50	10	1	44	48	
4月13日(火)	433	208	225	22	53	12	92	12	17	17	98	66	31	7	1	22	46	
4月14日(水)	500	235	265	28	71	21	99	13	18	15	91	69	60	14	1	30	56	
4月15日(木)	526	253	273	18	63	19	101	13	42	17	95	85	37	20	2	34	51	
4月16日(金)	415	191	224	20	61	7	81	16	23	16	96	56	35	6	4	27	50	
4月17日(土)	980	528	452	53	94	31	156	30	54	34	149	138	80	19	1	65	76	
4月18日(日)	1,075	588	487	39	116	35	181	31	51	34	180	143	80	18	1	65	85	
4月19日(月)	480	221	259	23	50	25	108	9	26	18	99	75	36	13	2	34	58	
4月20日(火)	504	246	258	21	51	20	99	19	30	18	104	78	35	9	2	30	59	
4月21日(水)	524	250	274	20	68	18	106	14	23	25	111	57	45	18	1	42	64	
4月22日(木)	587	291	296	27	69	25	108	15	31	21	102	85	50	15	0	44	57	
4月23日(金)	499	234	265	28	61	22	103	12	18	21	97	70	38	17	2	41	51	
4月24日(土)	772	412	360	42	99	23	115	18	34	29	116	97	83	15	2	47	56	
4月25日(日)	944	502	442	38	118	45	142	25	41	33	158	135	60	21	4	64	88	
4月26日(月)	496	242	254	16	65	26	87	11	25	24	80	80	40	10	1	43	42	
4月27日(火)	554	268	286	20	58	30	107	20	29	22	109	81	45	13	1	37	62	
4月28日(水)	571	272	299	28	65	29	115	12	34	16	113	81	49	19	3	34	66	
4月29日(木)	1,013	574	439	40	117	27	161	22	38	34	141	134	87	25	1	51	84	
4月30日(金)	592	285	307	29	48	27	117	19	41	26	124	79	43	19	1	41	74	
合計	18,683	9,374	9,309	812	2,160	742	3,382	528	980	705	3,434	2,609	1,546	446	53	1,221	1,853	
	-	-	-	9%	23%	8%	36%	6%	11%	8%	37%	28%	17%	5%	1%	13%	20%	



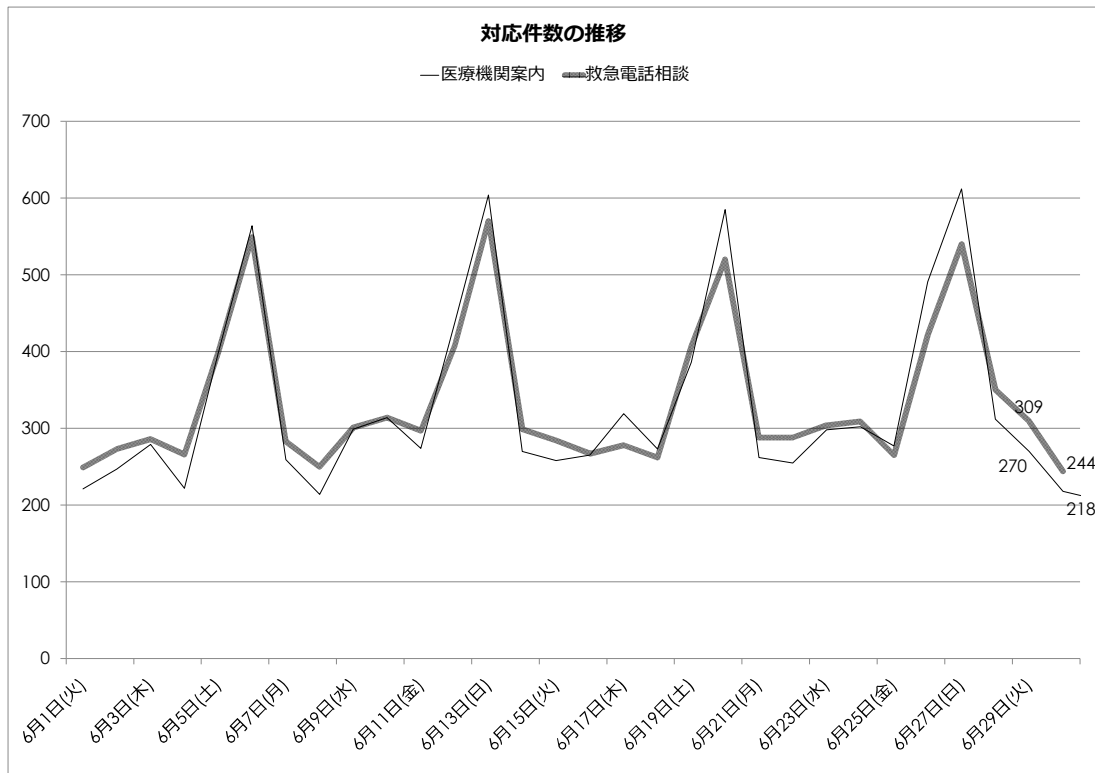
令和3年5月度救急相談センター実績

	総数	医療機関案内	救急電話相談	年齢階級別対応数								最終判定						119転送
				0歳	1-5歳	6-15歳	16-64歳	65-74歳	75歳以上	不明	赤	橙	黄	緑	白	他/不詳		
5月1日(土)	865	482	383	35	79	31	143	28	35	32	113	131	67	14	4	54	61	
5月2日(日)	1,476	856	620	39	175	50	203	49	71	33	229	190	117	24	1	59	99	
5月3日(月)	1,736	1,013	723	49	147	62	254	52	95	64	241	220	122	25	2	113	110	
5月4日(火)	1,652	990	662	42	152	64	236	40	73	55	217	215	117	19	4	90	122	
5月5日(水)	1,264	734	530	31	110	54	225	21	55	34	169	166	98	26	1	70	76	
5月6日(木)	658	328	330	23	71	31	106	20	44	35	125	91	48	20	2	44	63	
5月7日(金)	472	225	247	14	57	23	98	14	25	16	110	63	37	9	0	28	54	
5月8日(土)	798	416	382	32	86	37	128	28	39	32	141	108	66	15	4	48	67	
5月9日(日)	1,024	525	499	38	120	34	193	23	57	34	191	154	72	16	5	61	92	
5月10日(月)	514	243	271	27	53	19	113	11	28	20	104	80	33	15	2	37	55	
5月11日(火)	475	226	249	20	49	21	105	15	16	23	91	64	43	11	1	39	56	
5月12日(水)	478	229	249	21	67	25	86	13	22	15	90	79	39	17	2	22	46	
5月13日(木)	558	270	288	27	60	7	119	18	31	26	97	89	40	15	2	45	54	
5月14日(金)	448	209	239	20	56	17	82	9	27	28	95	56	35	14	4	35	48	
5月15日(土)	872	458	414	32	98	27	160	17	46	34	157	123	59	19	0	56	78	
5月16日(日)	1,036	538	498	39	134	39	183	19	44	40	195	136	78	21	2	66	98	
5月17日(月)	561	252	309	24	62	31	118	12	28	34	116	77	42	16	4	54	61	
5月18日(火)	444	223	221	19	39	17	89	10	29	18	97	61	22	8	2	31	52	
5月19日(水)	516	233	283	27	60	18	109	12	36	21	110	75	45	10	2	41	60	
5月20日(木)	589	288	301	19	66	26	127	13	27	23	117	78	51	8	2	45	62	
5月21日(金)	502	237	265	17	57	19	110	11	26	25	107	53	44	15	3	43	49	
5月22日(土)	821	427	394	36	82	29	170	11	38	28	151	119	70	12	0	42	64	
5月23日(日)	1,059	562	497	42	115	35	198	21	51	35	193	137	86	16	2	63	99	
5月24日(月)	550	241	309	21	69	18	128	15	40	18	128	77	48	13	2	41	72	
5月25日(火)	561	269	292	24	61	26	109	17	28	27	114	84	47	9	2	36	63	
5月26日(水)	566	280	286	31	54	28	112	16	23	22	107	89	40	11	3	36	58	
5月27日(木)	500	251	249	18	63	13	95	12	23	25	94	67	45	10	0	33	57	
5月28日(金)	496	228	268	18	62	21	100	16	30	21	88	82	53	13	1	31	49	
5月29日(土)	804	420	384	27	107	28	147	15	36	24	135	115	71	18	1	44	64	
5月30日(日)	1,167	630	537	50	143	44	190	28	45	37	193	162	89	28	3	62	92	
5月31日(月)	555	245	310	32	60	23	125	15	27	28	125	75	44	17	2	47	61	
合計	24,017	12,528	11,489	894	2,614	917	4,361	601	1,195	907	4,240	3,316	1,868	484	65	1,516	2,142	
	-	-	-	8%	23%	8%	38%	5%	10%	8%	37%	29%	16%	4%	1%	13%	19%	



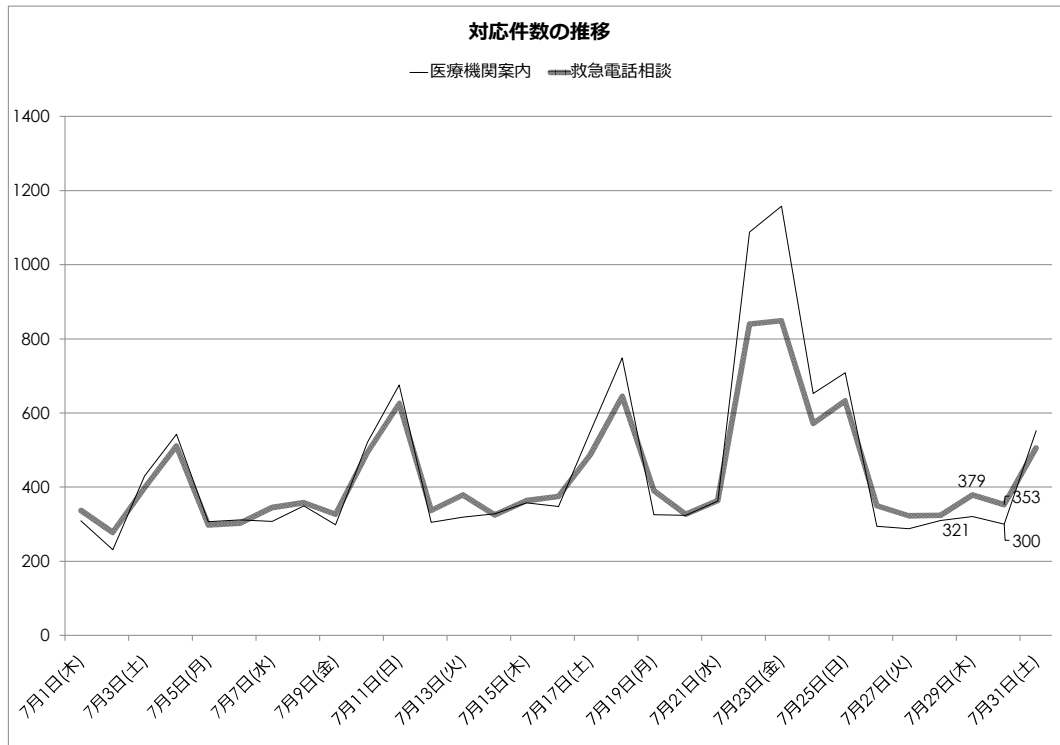
令和3年6月度救急相談センター実績

	総数	医療機関案内	救急電話相談	年齢階級別対応数							最終判定						119 転送
				0歳	1-5歳	6-15歳	16-64歳	65-74歳	75歳以上	不明	赤	橙	黄	緑	白	他/不詳	
6月1日(火)	470	221	249	18	63	18	96	12	27	15	101	65	44	12	2	25	47
6月2日(水)	520	247	273	18	60	32	91	18	34	20	109	78	44	12	2	28	60
6月3日(木)	565	279	286	23	71	37	89	12	34	20	115	83	45	10	1	32	61
6月4日(金)	488	222	266	16	71	12	117	12	21	17	111	69	37	9	2	38	62
6月5日(土)	797	398	399	30	103	30	146	22	35	33	169	105	57	16	2	50	94
6月6日(日)	1,113	564	549	28	138	44	211	28	55	45	235	147	86	10	4	67	124
6月7日(月)	542	259	283	22	68	32	102	18	25	16	107	89	38	9	0	40	56
6月8日(火)	464	214	250	18	61	20	84	13	32	22	95	66	44	11	0	34	46
6月9日(水)	600	299	301	24	68	25	118	16	26	24	124	92	31	9	2	43	67
6月10日(木)	628	314	314	30	69	25	115	16	28	31	114	102	41	14	2	41	68
6月11日(金)	571	274	297	16	69	25	121	15	23	28	125	77	36	12	3	44	60
6月12日(土)	845	437	408	26	95	46	157	22	32	30	152	122	71	19	3	41	74
6月13日(日)	1,174	604	570	40	170	42	204	26	57	31	245	155	92	20	3	55	128
6月14日(月)	569	270	299	34	63	23	118	9	33	19	120	72	45	22	3	37	53
6月15日(火)	542	258	284	27	79	17	89	19	34	19	119	76	41	16	0	32	62
6月16日(水)	532	265	267	30	73	19	91	7	31	16	110	71	42	15	2	27	61
6月17日(木)	597	319	278	28	59	22	107	13	27	22	88	87	44	22	1	36	41
6月18日(金)	535	273	262	27	60	38	80	13	28	16	99	83	43	11	3	23	61
6月19日(土)	793	386	407	22	106	31	149	32	35	32	152	113	78	12	1	51	70
6月20日(日)	1,105	585	520	36	161	45	155	31	62	30	199	175	77	15	2	52	111
6月21日(月)	550	262	288	24	62	23	122	16	23	18	117	62	61	12	2	34	59
6月22日(火)	543	255	288	28	67	19	119	16	27	12	130	61	46	16	3	32	55
6月23日(水)	602	298	304	25	89	21	111	19	24	15	135	87	38	17	1	26	63
6月24日(木)	611	302	309	21	81	17	124	18	28	20	115	80	59	13	1	41	57
6月25日(金)	542	277	265	33	59	13	104	15	22	19	117	73	39	5	0	31	45
6月26日(土)	913	491	422	27	117	39	144	17	36	42	147	130	66	12	1	66	59
6月27日(日)	1,152	612	540	34	175	40	186	29	52	24	202	166	92	21	1	58	100
6月28日(月)	662	312	350	24	93	29	148	14	27	15	160	100	43	9	3	35	70
6月29日(火)	579	270	309	28	79	26	117	14	24	21	126	82	48	14	0	39	67
6月30日(水)	462	218	244	27	54	25	86	13	22	17	100	53	44	14	1	32	50
合計	20,066	9,985	10,081	784	2,583	835	3,701	525	964	689	4,038	2,821	1,572	409	51	1,190	2,031
	-	-	-	8%	26%	8%	37%	5%	10%	7%	40%	28%	16%	4%	1%	12%	20%



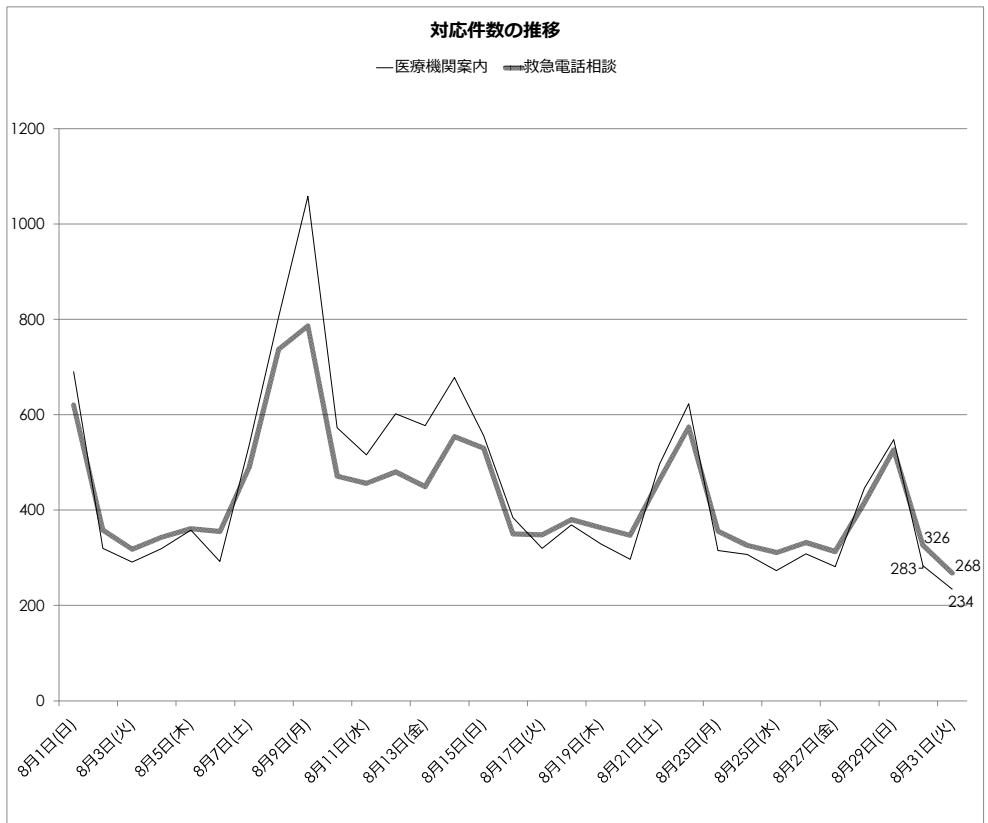
令和3年7月度救急相談センター実績

	総数	医療機関案内	救急電話相談	年齢階級別対応数								最終判定						119転送
				0歳	1-5歳	6-15歳	16-64歳	65-74歳	75歳以上	不明	赤	橙	黄	緑	白	他/不詳		
7月1日(木)	646	309	337	27	86	25	112	17	46	24	138	95	58	8	0	38	71	
7月2日(金)	509	231	278	29	74	22	97	16	20	20	119	77	38	8	1	35	62	
7月3日(土)	829	430	399	40	114	24	126	29	40	26	137	122	80	18	4	38	85	
7月4日(日)	1,054	543	511	38	149	31	184	34	40	35	215	140	77	16	2	61	116	
7月5日(月)	605	307	298	24	82	26	102	23	24	17	110	89	56	11	1	31	56	
7月6日(火)	615	312	303	20	87	20	103	14	39	20	117	91	48	14	0	33	75	
7月7日(水)	653	308	345	38	94	26	120	22	25	20	145	108	41	13	2	36	72	
7月8日(木)	708	350	358	34	99	21	117	19	37	31	126	100	53	28	2	49	67	
7月9日(金)	626	299	327	31	93	24	111	11	29	28	115	99	57	14	2	40	72	
7月10日(土)	1,015	521	494	43	139	24	180	27	50	31	173	135	107	18	3	58	96	
7月11日(日)	1,302	676	626	42	197	44	201	30	66	46	262	179	93	15	1	76	141	
7月12日(月)	642	305	337	32	77	25	116	25	31	31	134	92	45	14	2	50	66	
7月13日(火)	698	319	379	45	110	26	129	16	35	18	139	128	65	13	0	34	81	
7月14日(水)	653	328	325	29	76	35	120	16	26	23	138	82	51	15	2	37	68	
7月15日(木)	722	358	364	36	98	25	140	14	30	21	132	110	71	10	4	37	69	
7月16日(金)	723	348	375	32	95	18	153	19	29	29	133	111	57	14	4	56	79	
7月17日(土)	1,037	549	488	37	136	40	178	19	36	42	157	154	88	25	3	61	64	
7月18日(日)	1,394	749	645	69	176	51	212	42	52	43	248	190	107	21	1	78	120	
7月19日(月)	716	326	390	34	98	30	146	13	36	33	148	110	53	21	2	56	86	
7月20日(火)	651	324	327	34	95	21	120	13	25	19	134	98	51	11	4	29	56	
7月21日(水)	727	363	364	43	76	24	135	23	41	22	144	109	61	9	3	38	84	
7月22日(木)	1,928	1,088	840	55	224	56	306	49	91	59	303	243	147	25	6	116	142	
7月23日(金)	2,007	1,158	849	60	199	74	318	56	95	47	308	266	160	23	4	88	140	
7月24日(土)	1,225	653	572	35	149	38	221	42	47	40	230	167	85	16	3	71	118	
7月25日(日)	1,342	709	633	48	138	43	263	32	69	40	275	198	80	19	1	60	153	
7月26日(月)	645	295	350	23	87	23	126	18	45	28	135	99	47	15	1	53	79	
7月27日(火)	611	288	323	28	73	19	143	15	31	14	130	103	44	11	2	33	76	
7月28日(水)	634	310	324	20	70	26	135	24	31	18	125	105	41	17	2	34	70	
7月29日(木)	700	321	379	20	76	15	191	14	39	24	162	85	58	20	1	53	74	
7月30日(金)	653	300	353	25	72	25	164	18	24	25	147	101	45	13	3	44	80	
7月31日(土)	1,058	552	506	33	118	36	231	24	34	30	190	152	86	20	1	57	82	
合計	27,328	13,929	13,399	1,104	3,457	937	5,000	734	1,263	904	5,169	3,938	2,150	495	67	1,580	2,700	
	-	-	-	8%	26%	7%	37%	5%	9%	7%	39%	29%	16%	4%	1%	12%	20%	



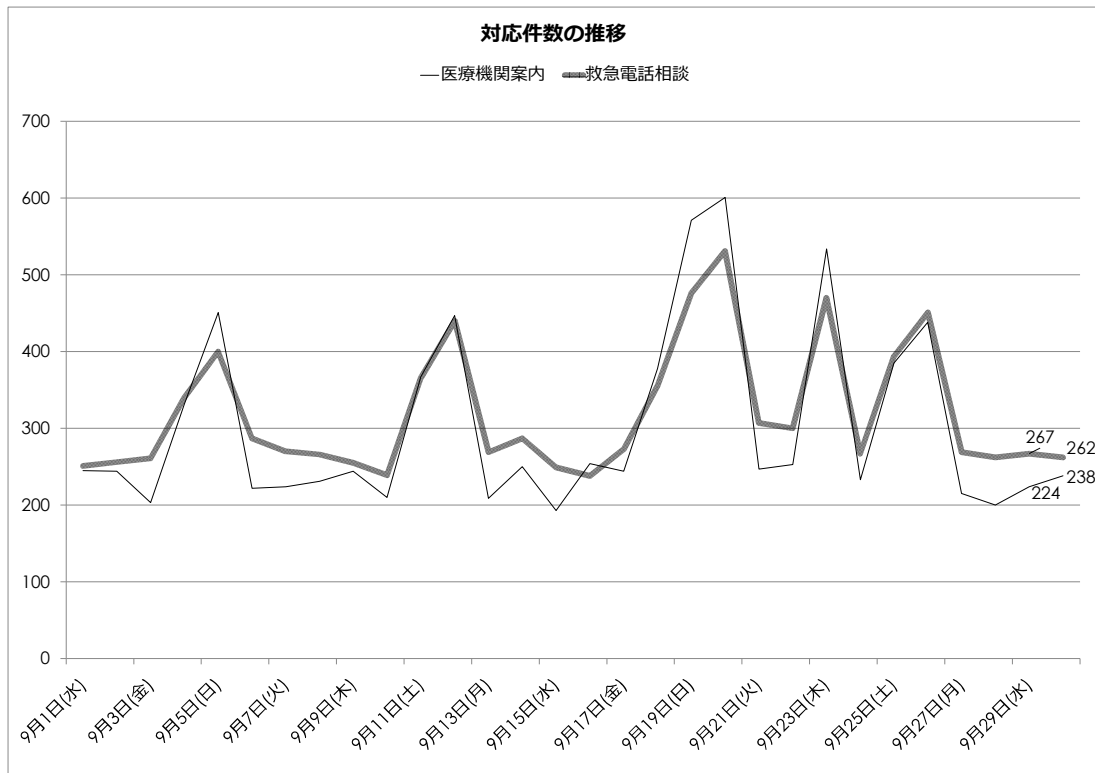
令和3年8月度救急相談センター実績

	総数	医療機関案内	救急電話相談	年齢階級別対応数								最終判定					119転送
				0歳	1-5歳	6-15歳	16-64歳	65-74歳	75歳以上	不明	赤	橙	黄	緑	白	他/不詳	
8月1日(日)	1,310	690	620	42	177	36	255	19	54	37	237	197	100	19	1	66	131
8月2日(月)	678	320	358	22	73	27	164	22	30	20	155	101	51	9	2	40	86
8月3日(火)	609	291	318	18	85	22	138	15	18	22	135	88	40	16	1	38	61
8月4日(水)	662	319	343	29	73	36	148	14	29	14	143	93	58	15	3	31	66
8月5日(木)	719	358	361	27	80	27	166	14	33	14	158	113	39	20	0	31	77
8月6日(金)	647	292	355	25	71	21	171	10	30	27	160	93	41	6	2	53	83
8月7日(土)	1,028	538	490	31	94	25	227	22	53	38	190	143	63	24	3	67	97
8月8日(日)	1,542	805	737	37	150	43	332	45	69	61	289	223	96	22	6	101	128
8月9日(月)	1,844	1,058	786	42	156	44	350	52	84	58	280	245	121	18	2	120	127
8月10日(火)	1,044	573	471	23	106	22	216	21	47	36	191	129	69	17	1	64	100
8月11日(水)	972	516	456	22	90	34	214	20	37	39	185	121	68	12	1	69	106
8月12日(木)	1,082	602	480	30	102	29	208	36	47	28	178	137	78	15	8	64	82
8月13日(金)	1,026	577	449	14	67	25	223	24	47	49	173	129	61	10	0	76	80
8月14日(土)	1,232	678	554	33	104	29	268	39	48	33	209	152	103	16	3	71	104
8月15日(日)	1,086	556	530	32	109	27	252	19	48	43	215	159	65	14	2	75	103
8月16日(月)	734	384	350	14	61	24	170	32	23	26	144	100	50	12	0	44	71
8月17日(火)	668	320	348	21	40	19	192	10	33	33	160	80	40	19	0	49	89
8月18日(水)	749	369	380	20	57	22	185	26	39	31	153	100	51	18	1	57	86
8月19日(木)	692	329	363	30	66	17	174	13	33	30	147	107	38	20	5	46	68
8月20日(金)	644	297	347	25	57	18	180	18	25	24	123	98	41	24	0	61	57
8月21日(土)	958	496	462	18	83	30	224	23	48	36	174	149	58	11	4	66	82
8月22日(日)	1,197	623	574	35	108	36	255	26	67	47	230	162	84	12	2	84	121
8月23日(月)	671	315	356	20	54	24	177	18	28	35	138	102	43	16	0	57	72
8月24日(火)	633	307	326	23	50	27	172	5	29	20	141	81	52	7	3	42	67
8月25日(水)	584	273	311	17	51	23	151	13	31	25	123	80	50	13	1	44	62
8月26日(木)	640	308	332	15	64	23	168	14	29	19	144	96	41	16	0	35	71
8月27日(金)	594	281	313	19	59	23	145	16	26	25	125	82	41	11	0	54	62
8月28日(土)	861	446	415	17	68	24	196	22	46	42	162	111	61	8	1	72	96
8月29日(日)	1,074	548	526	34	93	32	244	28	57	38	226	144	70	16	5	65	116
8月30日(月)	609	283	326	19	53	16	168	18	30	22	137	83	45	14	2	45	71
8月31日(火)	502	234	268	18	50	26	132	6	10	26	100	73	43	12	1	39	59
合計	27,291	13,986	13,305	772	2,551	831	6,265	660	1,228	998	5,325	3,771	1,861	462	60	1,826	2,681
	-	-	-	6%	19%	6%	47%	5%	9%	8%	40%	28%	14%	3%	0%	14%	20%



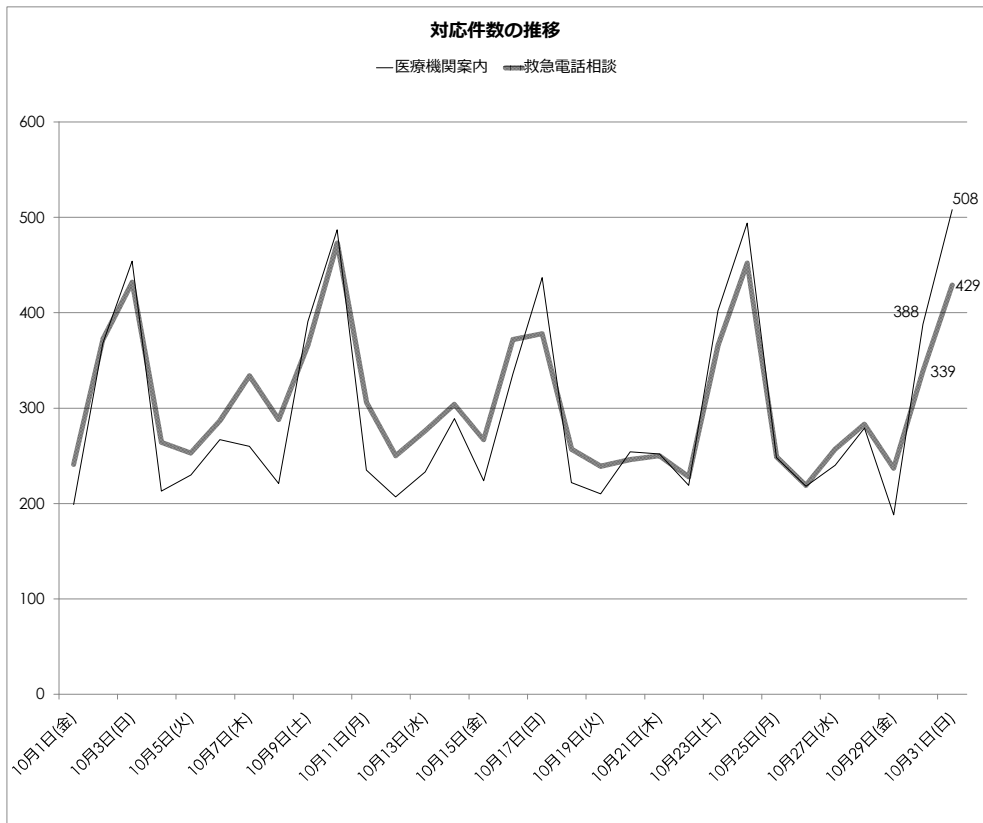
令和3年9月度救急相談センター実績

	総数	医療機関案内	救急電話相談	年齢階級別対応数								最終判定						119転送
				0歳	1-5歳	6-15歳	16-64歳	65-74歳	75歳以上	不明	赤	橙	黄	緑	白	他/不詳		
9月1日(水)	496	245	251	10	43	21	127	7	24	19	111	65	34	12	0	29	51	
9月2日(木)	500	244	256	15	49	16	117	14	31	14	105	61	42	14	3	31	48	
9月3日(金)	464	203	261	14	46	13	130	14	25	19	118	56	35	12	4	36	64	
9月4日(土)	672	332	340	18	73	24	146	28	26	25	149	89	51	10	3	38	83	
9月5日(日)	851	451	400	30	80	24	173	33	46	14	175	121	62	9	1	32	93	
9月6日(月)	509	222	287	17	42	19	144	24	21	20	131	64	41	13	1	37	67	
9月7日(火)	494	224	270	17	40	18	137	9	36	13	113	81	35	6	1	34	61	
9月8日(水)	497	231	266	13	37	16	126	16	34	24	112	67	37	8	1	41	49	
9月9日(木)	499	244	255	19	37	14	126	12	26	21	81	73	49	20	0	32	43	
9月10日(金)	449	210	239	22	50	14	103	9	21	20	102	61	38	7	1	30	59	
9月11日(土)	733	367	366	24	72	32	137	27	42	32	138	97	63	17	2	49	70	
9月12日(日)	887	447	440	22	93	33	191	30	43	28	192	112	60	15	2	59	95	
9月13日(月)	478	209	269	18	38	28	128	12	28	17	103	81	38	12	1	34	54	
9月14日(火)	537	250	287	32	54	18	118	18	32	15	118	74	47	14	2	32	63	
9月15日(水)	442	193	249	14	42	19	119	9	29	17	114	50	34	17	4	30	60	
9月16日(木)	492	254	238	16	49	21	96	16	16	24	85	63	38	6	6	40	38	
9月17日(金)	517	244	273	21	48	26	113	16	29	20	114	66	47	13	1	32	55	
9月18日(土)	734	378	356	22	66	25	138	25	45	35	127	100	54	9	2	64	61	
9月19日(日)	1,047	571	476	31	90	45	188	35	59	28	189	136	76	16	1	58	86	
9月20日(月)	1,132	601	531	34	99	35	228	48	60	27	210	141	77	31	1	71	104	
9月21日(火)	554	247	307	15	45	25	143	15	39	25	127	67	39	10	3	61	66	
9月22日(水)	553	253	300	10	54	16	148	14	31	27	134	68	47	12	2	37	72	
9月23日(木)	1,004	534	470	30	84	34	213	22	59	28	192	113	90	16	4	55	83	
9月24日(金)	500	233	267	18	41	19	126	17	26	20	100	62	52	17	4	32	40	
9月25日(土)	779	385	394	26	76	23	175	23	39	32	156	106	56	15	1	60	73	
9月26日(日)	889	438	451	30	97	27	224	13	33	27	203	112	59	22	3	52	109	
9月27日(月)	484	215	269	22	41	18	136	12	23	17	114	84	25	16	3	27	65	
9月28日(火)	462	200	262	16	45	21	120	15	31	14	121	66	35	11	1	28	58	
9月29日(水)	491	224	267	24	38	16	120	15	31	23	117	58	48	9	1	34	58	
9月30日(木)	500	238	262	25	47	19	109	11	33	18	109	62	42	12	4	33	54	
合計	18,646	9,087	9,559	625	1,716	679	4,299	559	1,018	663	3,960	2,456	1,451	401	63	1,228	1,982	
	-	-	-	7%	18%	7%	45%	6%	11%	7%	41%	26%	15%	4%	1%	13%	21%	



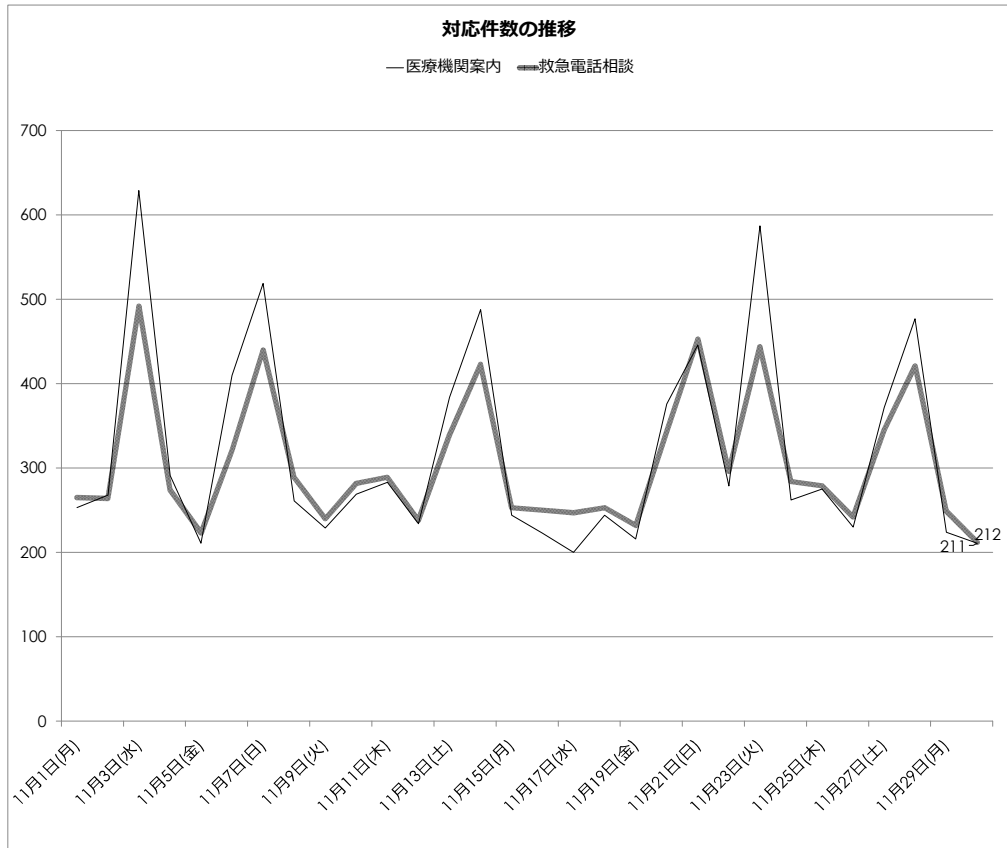
令和3年10月度救急相談センター実績

	総数	医療機関案内	救急電話相談	年齢階級別対応数								最終判定					119転送
				0歳	1-5歳	6-15歳	16-64歳	65-74歳	75歳以上	不明	赤	橙	黄	緑	白	他/不詳	
10月1日(金)	440	199	241	21	47	18	107	13	23	12	104	65	32	13	1	26	58
10月2日(土)	740	368	372	18	69	36	165	22	39	23	155	101	62	10	0	44	75
10月3日(日)	886	454	432	34	89	38	171	22	51	27	171	125	68	11	2	55	82
10月4日(月)	477	213	264	16	34	22	129	15	19	29	104	61	44	11	1	43	54
10月5日(火)	483	230	253	14	36	26	123	14	20	20	115	66	26	7	3	36	53
10月6日(水)	554	267	287	25	51	17	127	13	39	15	138	74	37	17	1	20	63
10月7日(木)	594	260	334	17	56	37	147	15	36	26	129	94	40	20	1	50	67
10月8日(金)	509	221	288	23	51	21	136	7	25	25	133	69	32	8	1	45	73
10月9日(土)	757	391	366	31	79	43	145	19	15	34	139	100	65	14	0	48	61
10月10日(日)	960	487	473	34	109	47	177	27	49	30	203	120	74	17	2	57	100
10月11日(月)	541	235	306	19	49	24	139	16	30	29	120	74	40	10	4	58	60
10月12日(火)	457	207	250	15	45	18	124	13	21	14	99	65	33	11	5	37	42
10月13日(水)	509	233	276	13	43	27	123	23	30	17	123	61	39	12	1	40	66
10月14日(木)	593	289	304	26	54	32	126	12	36	18	122	82	53	6	3	38	49
10月15日(金)	491	224	267	21	39	27	100	17	45	18	124	61	43	8	0	31	70
10月16日(土)	708	336	372	24	76	30	145	23	44	30	168	83	48	16	4	53	89
10月17日(日)	815	437	378	21	104	30	140	25	41	17	163	109	65	10	1	30	89
10月18日(月)	479	222	257	31	40	18	107	8	36	17	97	88	31	16	3	22	55
10月19日(火)	449	210	239	21	48	17	100	18	23	12	93	72	39	11	2	22	55
10月20日(水)	500	254	246	25	51	22	99	10	26	13	89	74	46	11	0	26	44
10月21日(木)	502	252	250	20	34	31	97	17	28	23	100	58	37	12	2	41	52
10月22日(金)	447	219	228	18	42	21	95	8	29	15	87	63	40	9	0	29	41
10月23日(土)	768	402	366	17	87	28	124	23	60	27	150	103	55	10	3	45	83
10月24日(日)	946	494	452	33	110	27	178	21	53	30	185	128	82	9	2	46	102
10月25日(月)	497	248	249	23	53	27	97	9	28	12	94	82	34	9	4	26	50
10月26日(火)	437	218	219	16	52	17	87	11	17	19	96	50	34	14	1	24	44
10月27日(水)	497	240	257	26	49	20	105	13	27	17	101	72	39	14	1	30	53
10月28日(木)	562	279	283	22	44	31	130	18	26	12	118	64	59	10	4	28	57
10月29日(金)	425	188	237	16	51	18	98	14	26	14	99	59	38	14	4	23	57
10月30日(土)	727	388	339	19	71	34	126	14	36	39	131	86	58	6	0	58	72
10月31日(日)	937	508	429	19	97	41	177	29	43	23	184	117	66	15	1	46	83
合計	18,687	9,173	9,514	678	1,860	845	3,944	509	1,021	657	3,934	2,526	1,459	361	57	1,177	1,999
	-	-	-	7%	20%	9%	41%	5%	11%	7%	41%	27%	15%	4%	1%	12%	21%



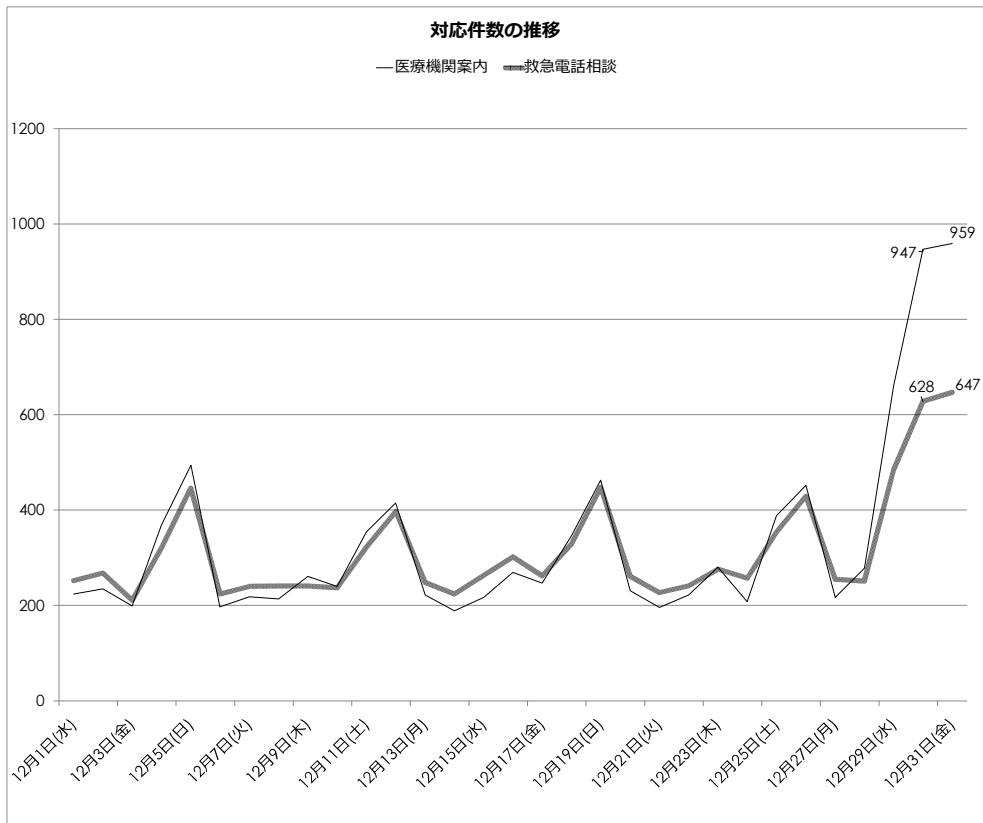
令和3年11月度救急相談センター実績

	総数	医療機関案内	救急電話相談	年齢階級別対応数								最終判定						119転送
				0歳	1-5歳	6-15歳	16-64歳	65-74歳	75歳以上	不明	赤	橙	黄	緑	白	他/不詳		
11月1日(月)	518	253	265	17	61	25	99	19	31	13	109	75	47	9	0	25	56	
11月2日(火)	532	268	264	22	48	24	115	17	21	17	108	62	51	10	2	31	52	
11月3日(水)	1,121	629	492	31	110	39	184	37	45	46	166	162	72	15	0	77	85	
11月4日(木)	565	291	274	18	64	22	106	20	24	20	88	71	54	12	5	44	44	
11月5日(金)	434	211	223	20	55	21	77	9	18	23	87	58	36	9	2	31	46	
11月6日(土)	731	410	321	15	72	31	120	13	48	22	105	118	50	11	3	34	45	
11月7日(日)	959	519	440	26	97	41	163	32	58	23	188	131	68	16	2	35	95	
11月8日(月)	550	261	289	14	62	20	130	17	26	20	126	74	39	10	1	39	67	
11月9日(火)	469	229	240	20	54	13	97	16	25	15	100	66	35	12	1	26	50	
11月10日(水)	551	269	282	20	64	19	118	11	27	23	115	82	39	9	1	36	58	
11月11日(木)	572	283	289	18	71	25	116	14	28	17	106	94	42	9	1	37	57	
11月12日(金)	472	234	238	15	50	14	96	10	29	24	87	65	39	5	4	38	46	
11月13日(土)	723	384	339	16	75	33	131	24	41	19	132	100	58	12	0	37	67	
11月14日(日)	911	488	423	21	103	31	149	26	63	30	150	130	78	12	2	51	84	
11月15日(月)	497	244	253	11	62	26	99	15	21	19	94	82	38	11	1	27	49	
11月16日(火)	473	223	250	20	53	22	88	19	32	16	87	63	54	15	2	29	51	
11月17日(水)	447	200	247	25	48	24	99	14	24	13	111	54	45	14	1	22	60	
11月18日(木)	497	244	253	29	63	17	84	12	28	20	89	60	56	8	2	38	47	
11月19日(金)	448	216	232	24	56	23	78	10	30	11	89	64	44	9	4	22	49	
11月20日(土)	720	376	344	18	76	29	133	25	42	21	133	96	61	9	4	41	69	
11月21日(日)	899	446	453	29	114	35	164	27	57	27	202	117	78	11	3	42	94	
11月22日(月)	575	279	296	19	71	24	114	20	30	18	121	75	47	9	2	42	54	
11月23日(火)	1,031	587	444	19	103	36	167	23	61	35	183	111	77	12	2	59	98	
11月24日(水)	546	262	284	22	55	30	109	27	25	16	118	61	58	16	0	31	68	
11月25日(木)	554	275	279	20	60	23	109	16	31	20	94	84	59	7	0	35	45	
11月26日(金)	472	230	242	17	56	16	95	12	37	9	106	69	40	6	0	21	56	
11月27日(土)	717	372	345	20	74	29	133	23	40	26	127	87	71	11	0	49	71	
11月28日(日)	898	477	421	16	114	32	138	35	56	30	205	115	52	6	0	43	97	
11月29日(月)	473	224	249	16	52	26	98	16	25	16	101	64	48	8	1	27	52	
11月30日(火)	423	211	212	13	44	20	83	18	19	15	76	60	41	10	0	25	43	
合計	18,778	9,595	9,183	591	2,087	770	3,492	577	1,042	624	3,603	2,550	1,577	313	46	1,094	1,855	
	-	-	-	6%	23%	8%	38%	6%	11%	7%	39%	28%	17%	3%	1%	12%	20%	



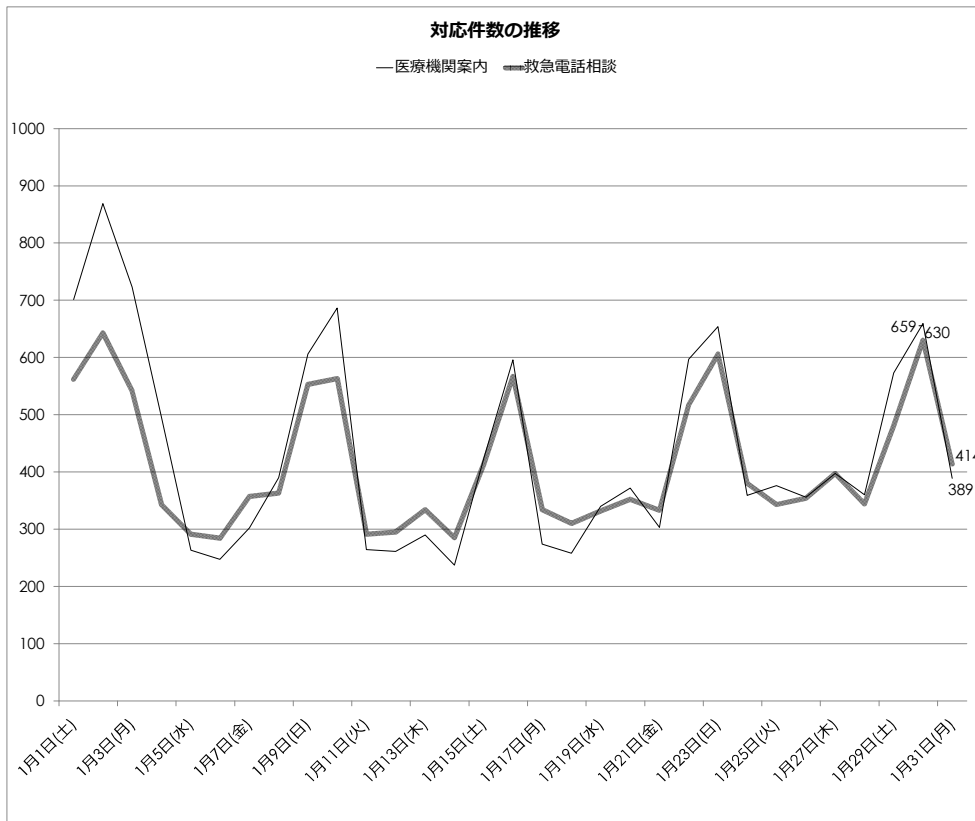
令和3年12月度救急相談センター実績

	総数	医療機関案内	救急電話相談	年齢階級別対応数								最終判定					119転送
				0歳	1-5歳	6-15歳	16-64歳	65-74歳	75歳以上	不明	赤	橙	黄	緑	白	他/不詳	
12月1日(水)	476	224	252	26	64	15	92	13	29	13	98	75	36	19	2	22	43
12月2日(木)	503	235	268	25	58	25	99	10	34	17	103	57	54	16	1	37	55
12月3日(金)	410	199	211	23	40	20	73	15	20	20	85	52	31	10	1	32	45
12月4日(土)	689	368	321	22	71	30	118	23	42	15	111	94	74	11	2	29	62
12月5日(日)	940	494	446	34	102	38	158	33	53	28	185	109	85	15	2	50	85
12月6日(月)	421	197	224	24	37	18	84	11	37	13	84	58	40	17	5	20	49
12月7日(火)	458	218	240	25	48	26	96	8	26	11	84	63	48	18	1	26	46
12月8日(水)	455	214	241	13	55	18	91	13	35	16	108	52	44	8	0	29	46
12月9日(木)	502	261	241	31	50	24	89	7	24	16	87	56	60	12	1	25	50
12月10日(金)	477	240	237	18	45	23	96	12	28	15	96	55	44	9	1	32	44
12月11日(土)	676	354	322	26	64	29	122	23	35	23	114	84	65	11	4	44	69
12月12日(日)	812	415	397	28	94	31	131	21	58	34	179	106	54	10	1	47	102
12月13日(月)	470	222	248	12	62	24	90	6	30	24	92	65	46	9	1	35	51
12月14日(火)	413	189	224	14	37	18	81	18	29	27	84	62	33	6	0	39	51
12月15日(水)	480	217	263	19	50	23	107	18	28	18	116	69	31	12	2	33	63
12月16日(木)	571	269	302	21	64	34	100	18	46	19	119	69	64	17	0	33	66
12月17日(金)	509	247	262	22	61	29	99	5	31	15	86	80	50	13	1	32	46
12月18日(土)	675	346	329	22	96	32	99	27	29	24	116	95	61	18	1	38	62
12月19日(日)	911	463	448	28	113	36	158	24	56	33	173	141	67	7	2	58	100
12月20日(月)	492	231	261	21	61	23	96	9	30	21	89	74	52	9	1	36	42
12月21日(火)	423	196	227	17	39	27	89	19	28	8	102	64	36	6	0	19	63
12月22日(水)	463	222	241	16	58	16	90	17	24	20	92	63	44	9	3	30	52
12月23日(木)	556	280	276	15	50	26	111	13	33	28	85	80	50	14	2	45	54
12月24日(金)	465	208	257	16	53	14	87	19	33	35	93	63	39	11	1	50	46
12月25日(土)	742	388	354	29	79	34	130	16	33	33	111	118	57	14	2	52	58
12月26日(日)	881	452	429	17	104	28	158	17	59	46	174	112	65	12	1	65	86
12月27日(月)	472	217	255	19	51	26	96	18	33	12	92	79	46	11	0	27	60
12月28日(火)	529	278	251	17	52	13	105	19	28	17	87	67	47	14	2	34	51
12月29日(水)	1,146	661	485	24	93	21	172	39	84	52	149	144	88	17	2	85	83
12月30日(木)	1,575	947	628	33	112	38	255	55	91	44	209	196	113	22	3	85	97
12月31日(金)	1,606	959	647	40	107	45	244	48	104	59	222	184	121	20	0	100	108
合計	20,198	10,411	9,787	697	2,070	804	3,616	594	1,250	756	3,625	2,686	1,745	397	45	1,289	1,935
	-	-	-	7%	21%	8%	37%	6%	13%	8%	37%	27%	18%	4%	0%	13%	20%



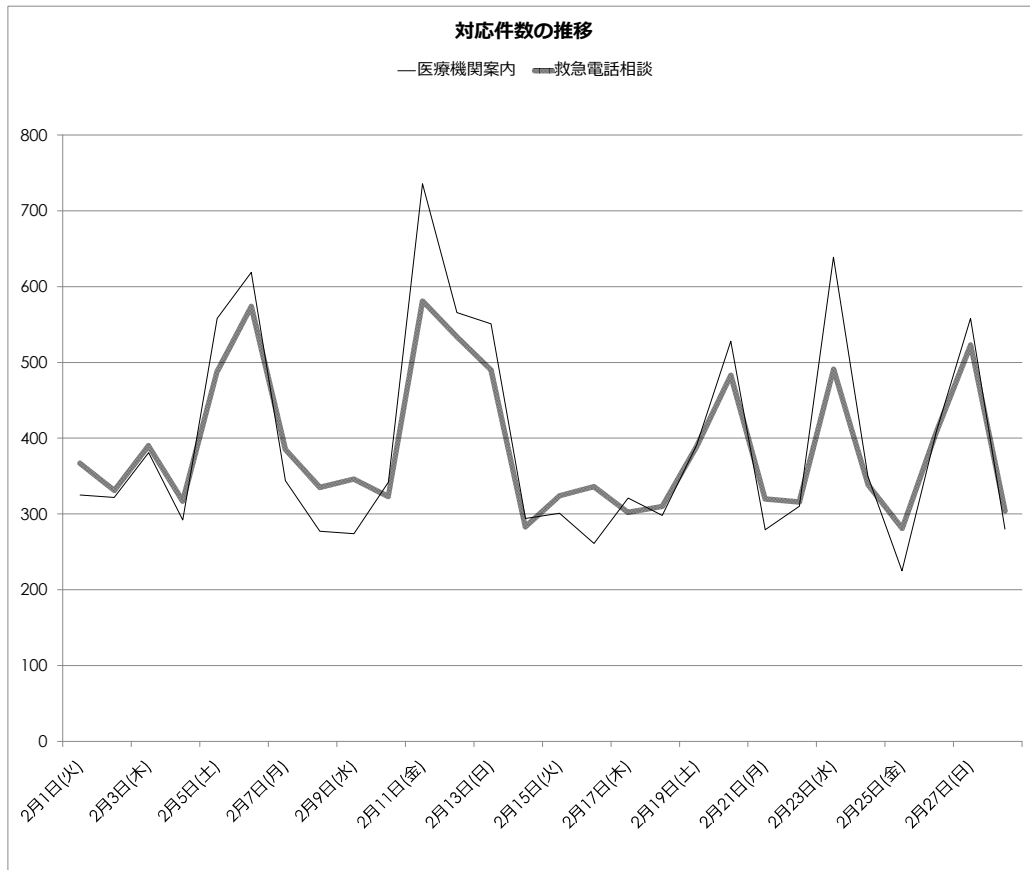
令和4年1月度救急相談センター実績

	総数	医療機関案内	救急電話相談	年齢階級別対応数								最終判定					119 転送
				0歳	1-5歳	6-15歳	16-64歳	65-74歳	75歳以上	不明	赤	橙	黄	緑	白	他/不詳	
1月1日(土)	1,263	701	562	22	108	29	235	37	98	33	202	181	93	20	4	62	98
1月2日(日)	1,512	869	643	39	92	50	268	47	106	41	232	205	106	12	1	87	113
1月3日(月)	1,264	723	541	22	104	37	237	28	82	31	228	141	92	15	0	65	118
1月4日(火)	839	496	343	15	53	32	146	20	51	26	138	108	47	7	0	43	66
1月5日(水)	554	263	291	22	44	27	122	14	40	22	131	62	50	7	2	39	74
1月6日(木)	531	247	284	15	50	17	135	21	32	14	124	71	46	10	2	31	69
1月7日(金)	659	302	357	12	49	30	151	32	39	44	148	81	58	8	0	62	74
1月8日(土)	753	390	363	16	72	22	141	30	45	37	129	97	66	8	4	59	70
1月9日(日)	1,159	606	553	28	106	47	207	39	85	41	202	156	91	15	5	84	113
1月10日(月)	1,249	686	563	41	97	47	228	32	75	43	231	143	87	19	5	78	120
1月11日(火)	555	264	291	20	44	18	129	16	40	24	116	78	39	6	1	51	57
1月12日(水)	556	261	295	19	45	33	129	21	28	20	117	80	51	10	1	36	59
1月13日(木)	624	290	334	27	53	19	143	18	50	24	121	105	47	11	4	46	62
1月14日(金)	522	237	285	21	49	20	120	15	37	23	104	90	35	10	2	44	50
1月15日(土)	836	423	413	30	83	27	156	35	54	28	153	120	63	15	2	60	83
1月16日(日)	1,163	596	567	36	104	63	238	26	66	34	241	162	86	16	2	60	144
1月17日(月)	608	274	334	29	56	39	133	17	34	26	136	77	54	16	2	49	83
1月18日(火)	568	258	310	20	61	24	122	20	39	24	104	95	40	17	3	51	55
1月19日(水)	672	340	332	19	50	19	166	19	35	24	121	106	36	15	3	51	62
1月20日(木)	724	372	352	14	82	31	137	23	38	27	131	99	45	19	0	58	74
1月21日(金)	636	303	333	18	48	23	146	24	35	39	101	105	48	10	2	67	68
1月22日(土)	1,114	597	517	17	89	53	212	25	63	58	170	163	79	12	2	91	86
1月23日(日)	1,260	654	606	31	111	69	263	29	67	36	219	207	77	16	2	85	117
1月24日(月)	739	359	380	29	62	37	180	15	28	29	116	128	48	25	1	62	63
1月25日(火)	719	376	343	26	53	33	165	9	34	23	137	98	46	17	2	43	64
1月26日(水)	710	356	354	30	57	31	163	10	32	31	129	108	45	17	4	51	76
1月27日(木)	794	397	397	21	70	38	173	27	30	38	142	114	67	15	2	57	75
1月28日(金)	704	360	344	21	69	28	158	20	27	21	125	114	52	13	3	37	57
1月29日(土)	1,054	573	481	32	71	48	217	33	49	31	163	147	93	13	6	59	89
1月30日(日)	1,289	659	630	34	112	59	266	40	76	43	238	210	79	13	1	89	130
1月31日(月)	803	389	414	25	59	39	187	22	47	35	161	114	61	12	4	62	96
合計	26,433	13,621	12,812	751	2,203	1,089	5,473	764	1,562	970	4,810	3,765	1,927	419	72	1,819	2,565
	-	-	-	6%	17%	8%	43%	6%	12%	8%	38%	29%	15%	3%	1%	14%	20%



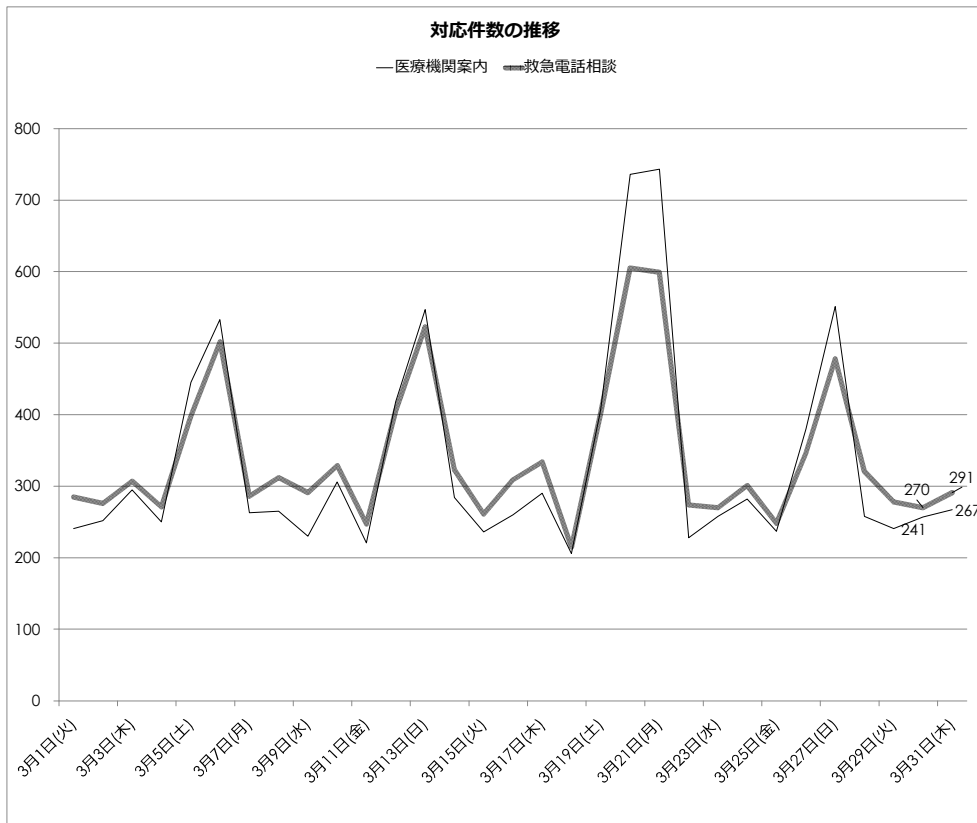
令和4年2月度救急相談センター実績

	総数	医療機関案内	救急電話相談	年齢階級別対応数							最終判定						119転送
				0歳	1-5歳	6-15歳	16-64歳	65-74歳	75歳以上	不明	赤	橙	黄	緑	白	他/不詳	
2月1日(火)	692	325	367	19	57	30	164	24	37	36	139	95	42	21	0	70	91
2月2日(水)	653	322	331	13	67	23	129	25	41	33	128	88	38	17	4	56	63
2月3日(木)	771	381	390	28	65	30	158	22	52	35	141	118	49	9	3	70	72
2月4日(金)	609	292	317	20	50	21	147	12	37	30	107	101	42	11	2	54	63
2月5日(土)	1,046	558	488	31	85	58	189	26	51	48	153	142	85	28	2	78	74
2月6日(日)	1,193	619	574	23	104	66	239	29	69	44	210	185	74	21	1	83	124
2月7日(月)	729	344	385	21	60	51	156	17	40	40	129	107	64	18	3	64	61
2月8日(火)	612	277	335	21	64	20	137	23	42	28	150	87	39	14	0	45	86
2月9日(水)	620	274	346	19	61	41	123	15	58	29	150	85	47	14	2	48	84
2月10日(木)	665	342	323	21	56	35	130	23	34	24	123	99	41	17	1	42	72
2月11日(金)	1,317	736	581	23	103	65	265	36	61	28	227	174	82	22	2	74	122
2月12日(土)	1,100	566	534	25	75	54	232	26	59	63	164	160	82	30	1	97	92
2月13日(日)	1,041	551	490	30	96	46	206	23	54	35	186	153	76	11	1	63	86
2月14日(月)	577	294	283	17	42	17	136	17	30	24	100	88	38	10	3	44	57
2月15日(火)	625	301	324	15	44	19	149	23	41	33	117	94	38	13	0	62	72
2月16日(水)	597	261	336	30	59	23	136	29	31	28	143	93	39	16	2	43	82
2月17日(木)	623	321	302	18	50	22	139	17	31	25	123	78	44	15	1	41	66
2月18日(金)	608	298	310	25	69	31	102	23	40	20	108	85	51	15	1	50	58
2月19日(土)	780	391	389	20	72	33	152	25	47	40	130	111	60	13	2	73	81
2月20日(日)	1,011	528	483	25	99	59	191	33	51	25	189	147	73	20	2	52	98
2月21日(月)	599	279	320	29	58	35	122	17	36	23	127	89	37	23	0	44	71
2月22日(火)	626	310	316	27	50	25	137	23	34	20	114	88	56	16	0	42	71
2月23日(水)	1,130	639	491	20	97	55	207	12	59	41	170	154	73	20	3	71	85
2月24日(木)	689	350	339	16	58	30	134	18	53	30	127	93	54	14	4	47	60
2月25日(金)	506	225	281	21	49	18	107	26	36	24	121	82	22	11	1	44	74
2月26日(土)	817	409	408	28	74	39	149	33	55	30	156	123	55	18	2	54	96
2月27日(日)	1,081	558	523	24	89	57	207	35	74	37	189	168	77	22	2	65	103
2月28日(月)	584	280	304	15	49	38	127	15	39	21	138	88	31	8	1	38	68
合計	21,901	11,031	10,870	624	1,902	1,041	4,470	647	1,292	894	4,059	3,175	1,509	467	46	1,614	2,232
	-	-	-	6%	17%	10%	41%	6%	12%	8%	37%	29%	14%	4%	0%	15%	21%



令和4年3月度救急相談センター実績

	総数	医療機関案内	救急電話相談	年齢階級別対応数								最終判定					119転送
				0歳	1-5歳	6-15歳	16-64歳	65-74歳	75歳以上	不明	赤	橙	黄	緑	白	他/不詳	
3月1日(火)	526	241	285	20	40	22	129	23	32	19	113	83	38	10	4	37	71
3月2日(水)	528	252	276	20	57	15	105	17	37	25	102	75	46	10	1	42	48
3月3日(木)	602	295	307	22	62	35	104	19	37	28	110	79	57	13	2	46	58
3月4日(金)	521	250	271	19	46	29	106	21	27	23	98	69	44	17	2	41	51
3月5日(土)	843	445	398	28	90	40	149	22	45	24	148	115	61	22	0	52	89
3月6日(日)	1,035	533	502	24	123	48	191	17	59	40	203	144	77	15	0	63	106
3月7日(月)	549	263	286	19	50	30	128	13	34	12	113	77	45	11	5	35	67
3月8日(火)	577	265	312	23	64	30	124	15	30	26	104	92	43	12	3	58	65
3月9日(水)	521	230	291	9	48	27	115	21	48	23	109	88	34	14	1	45	66
3月10日(木)	635	306	329	28	63	43	118	20	38	19	122	97	52	22	1	35	62
3月11日(金)	468	221	247	11	53	21	96	11	38	17	99	75	28	10	2	33	54
3月12日(土)	824	418	406	24	86	47	152	34	44	19	144	142	61	17	2	40	75
3月13日(日)	1,070	547	523	42	102	55	208	34	56	26	204	172	74	14	0	59	123
3月14日(月)	607	284	323	20	57	32	139	9	41	25	141	90	45	11	2	34	85
3月15日(火)	497	236	261	26	54	22	106	10	22	21	98	73	34	18	2	36	57
3月16日(水)	569	260	309	21	53	30	133	13	30	29	123	81	42	20	1	42	66
3月17日(木)	624	290	334	40	69	38	126	9	35	17	124	81	62	26	2	39	71
3月18日(金)	421	206	215	20	26	30	83	11	28	17	74	67	34	5	1	34	42
3月19日(土)	810	407	403	25	83	36	137	30	51	41	147	110	69	7	2	68	88
3月20日(日)	1,341	736	605	25	142	60	199	44	80	55	197	188	108	26	3	83	114
3月21日(月)	1,342	743	599	36	133	60	226	34	62	48	208	183	104	28	2	74	102
3月22日(火)	502	228	274	12	40	28	120	9	40	25	116	69	32	9	0	48	71
3月23日(水)	528	258	270	13	50	30	118	18	23	18	115	71	43	12	0	29	57
3月24日(木)	583	282	301	18	67	21	113	17	42	23	135	78	44	10	1	33	68
3月25日(金)	485	237	248	22	49	17	92	17	32	19	110	77	23	8	1	29	63
3月26日(土)	726	380	346	24	52	43	134	15	40	38	117	104	48	15	1	61	60
3月27日(日)	1,029	551	478	29	110	40	206	16	48	29	179	156	67	24	3	49	107
3月28日(月)	579	258	321	21	63	30	134	20	36	17	138	84	42	14	2	41	77
3月29日(火)	519	241	278	23	61	21	113	12	23	25	102	66	52	18	0	40	64
3月30日(水)	527	257	270	20	36	28	126	5	39	16	121	78	31	8	0	32	61
3月31日(木)	558	267	291	18	51	24	121	9	44	24	114	79	37	12	0	49	68
合計	20,946	10,387	10,559	702	2,080	1,032	4,151	565	1,241	788	4,028	3,043	1,577	458	46	1,407	2,256
	-	-	-	7%	20%	10%	39%	5%	12%	7%	38%	29%	15%	4%	0%	13%	21%

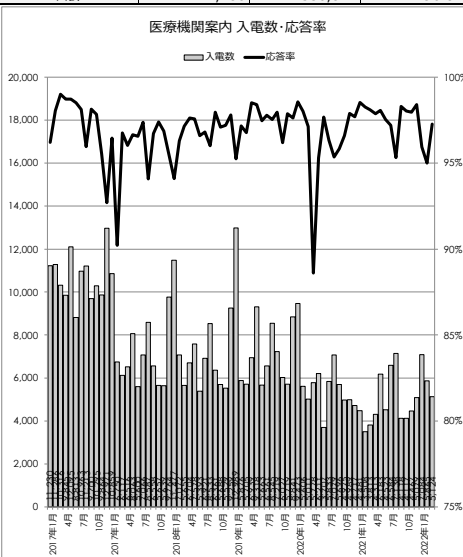
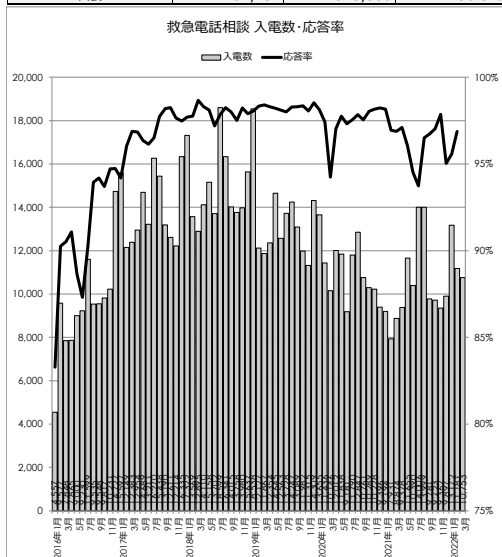


2-2. 横浜市救急相談センター

月別案内・相談件数推移

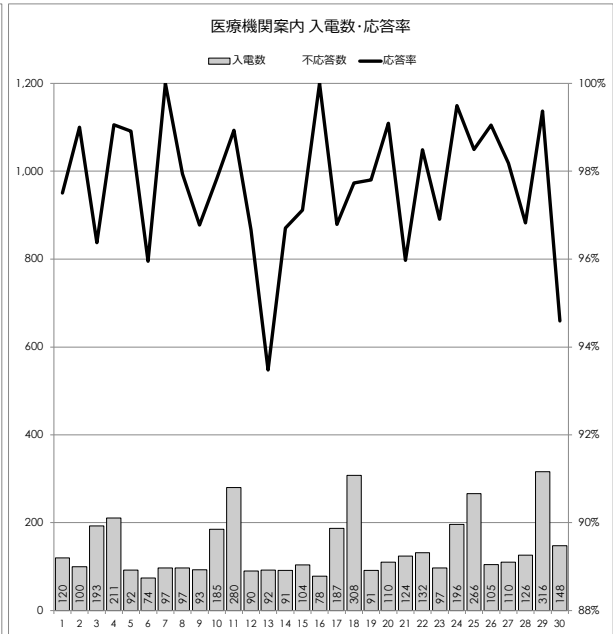
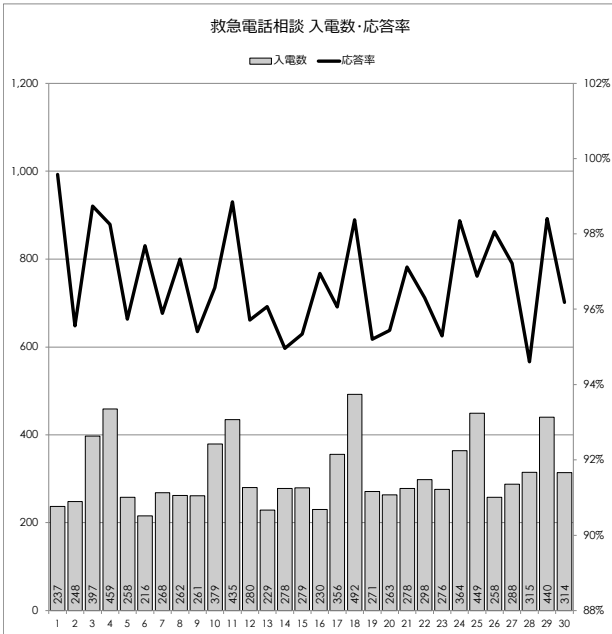
令和3年度実績	41
令和3年4月度実績	42
令和3年5月度実績	43
令和3年6月度実績	44
令和3年7月度実績	45
令和3年8月度実績	46
令和3年9月度実績	47
令和3年10月度実績	48
令和3年11月度実績	49
令和3年12月度実績	50
令和4年1月度実績	51
令和4年2月度実績	52
令和4年3月度実績	53

救急電話相談 入電数・応答率				医療機関案内 入電数・応答率			
	不応答数	入電数	応答率		不応答数	入電数	応答率
2016年1月	637	4,557	86.0%	2017年1月	425	11,230	96.2%
2月	1,600	9,577	83.3%	2月	220	11,286	98.1%
3月	765	7,848	90.3%	3月	103	10,316	99.0%
4月	745	7,865	90.5%	4月	126	9,845	98.7%
5月	803	9,000	91.1%	5月	154	12,095	98.7%
6月	1,047	9,230	88.7%	6月	131	8,813	98.5%
7月	1,473	11,599	87.3%	7月	206	10,963	98.1%
8月	929	9,535	90.3%	8月	452	11,213	96.0%
9月	579	9,548	93.9%	9月	180	9,700	98.1%
10月	571	9,817	94.2%	10月	222	10,295	97.8%
11月	644	10,231	93.7%	11月	440	9,864	95.5%
12月	778	14,727	94.7%	12月	946	12,971	92.7%
2017年1月	823	15,597	94.7%	2017年1月	385	10,859	96.5%
2月	706	12,149	94.2%	2月	660	6,750	90.2%
3月	492	12,383	96.0%	3月	198	6,117	96.8%
4月	404	12,954	96.9%	4月	259	6,516	96.0%
5月	463	14,689	96.8%	5月	270	8,063	96.7%
6月	481	13,211	96.4%	6月	193	5,600	96.6%
7月	627	16,270	96.1%	7月	185	7,066	97.4%
8月	540	15,438	96.5%	8月	509	8,587	94.1%
9月	299	13,190	97.7%	9月	215	6,558	96.7%
10月	227	12,611	98.2%	10月	147	5,657	97.4%
11月	214	12,214	98.2%	11月	177	5,639	96.9%
12月	383	16,335	97.7%	12月	441	9,764	95.5%
2018年1月	439	17,322	97.5%	2018年1月	677	11,477	94.1%
2月	312	13,569	97.7%	2月	262	7,072	96.3%
3月	289	12,895	97.8%	3月	161	5,655	97.2%
4月	189	14,110	98.7%	4月	159	6,704	97.6%
5月	258	15,158	98.3%	5月	184	7,578	97.6%
6月	259	13,702	98.1%	6月	184	5,393	96.6%
7月	524	18,599	97.2%	7月	221	6,921	96.8%
8月	353	16,341	97.8%	8月	340	8,533	96.0%
9月	245	14,015	98.3%	9月	130	6,361	98.0%
10月	274	13,758	98.0%	10月	165	5,688	97.1%
11月	349	13,980	97.5%	11月	155	5,529	97.2%
12月	276	15,637	98.2%	12月	203	9,259	97.8%
2019年1月	390	18,538	97.9%	2019年1月	616	12,989	95.3%
2月	237	12,127	98.0%	2月	166	5,876	97.2%
3月	197	11,867	98.3%	3月	184	5,705	96.8%
4月	196	12,354	98.4%	4月	103	6,939	98.5%
5月	249	14,645	98.3%	5月	148	9,318	98.4%
6月	225	12,563	98.2%	6月	143	5,663	97.5%
7月	261	13,728	98.1%	7月	145	6,561	97.8%
8月	286	14,247	98.0%	8月	210	8,545	97.5%
9月	226	13,089	98.3%	9月	147	7,219	98.0%
10月	204	11,982	98.3%	10月	230	6,027	96.2%
11月	187	11,315	98.3%	11月	121	5,719	97.9%
12月	277	14,309	98.1%	12月	210	8,841	97.6%
2020年1月	202	13,655	98.5%	2020年1月	136	9,473	98.6%
2月	214	11,436	98.1%	2月	111	5,606	98.0%
3月	262	10,146	97.4%	3月	144	5,011	97.1%
4月	692	12,012	94.2%	4月	658	5,778	88.6%
5月	352	11,838	97.0%	5月	292	6,211	95.3%
6月	206	9,181	97.8%	6月	86	3,707	97.7%
7月	317	11,790	97.3%	7月	214	5,833	96.3%
8月	314	12,847	97.6%	8月	329	7,079	95.4%
9月	233	10,761	97.8%	9月	237	5,696	95.8%
10月	253	10,289	97.5%	10月	169	4,975	96.6%
11月	202	10,228	98.0%	11月	105	4,989	97.9%
12月	173	9,396	98.2%	12月	109	4,717	97.7%
2021年1月	163	9,194	98.2%	2021年1月	66	4,481	98.5%
2月	146	7,931	98.2%	2月	61	3,508	98.3%
3月	271	8,874	96.9%	3月	72	3,813	98.1%
4月	292	9,378	96.9%	4月	92	4,313	97.9%
5月	337	11,655	97.1%	5月	119	6,183	98.1%
6月	411	10,390	96.0%	6月	111	4,523	97.5%
7月	767	14,006	94.5%	7月	184	6,584	97.2%
8月	877	13,999	93.7%	8月	334	7,138	95.3%
9月	342	9,781	96.5%	9月	70	4,118	98.3%
10月	318	9,723	96.7%	10月	81	4,117	98.0%
11月	278	9,362	97.0%	11月	91	4,467	98.0%
12月	212	9,897	97.9%	12月	81	5,079	98.4%
2022年1月	654	13,172	95.0%	2022年1月	287	7,084	95.9%
2月	496	11,181	95.6%	2月	293	5,865	95.0%
3月	336	10,753	96.9%	3月	140	5,124	97.3%
合計	32,252	913,300	96.5%	合計	17,180	536,811	96.8%



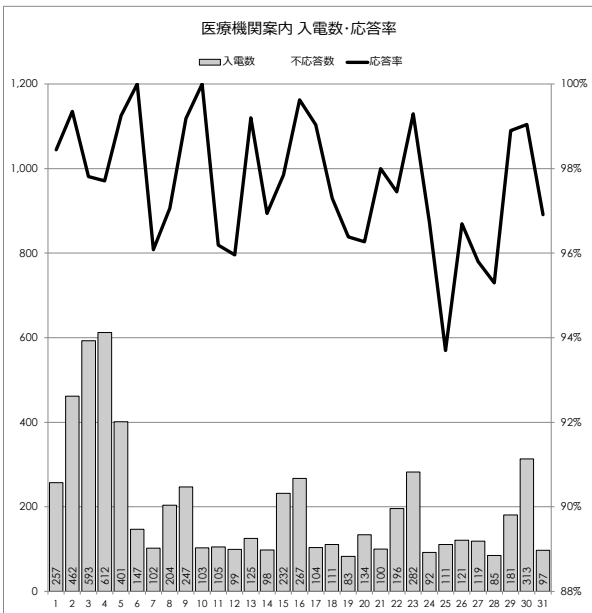
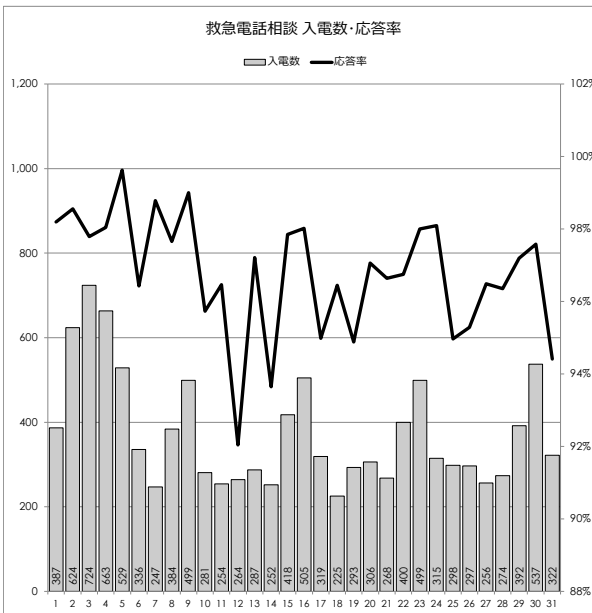
3.日別受付件数（2021年4月）

救急電話相談 入電数・応答率				医療機関案内 入電数・応答率					
4月		不応答数	入電数	応答率	4月		不応答数	入電数	応答率
1	木	1	237	99.6%	1	木	3	120	97.5%
2	金	11	248	95.6%	2	金	1	100	99.0%
3	土	5	397	98.7%	3	土	7	193	96.4%
4	日	8	459	98.3%	4	日	2	211	99.1%
5	月	11	258	95.7%	5	月	1	92	98.9%
6	火	5	216	97.7%	6	火	3	74	95.9%
7	水	11	268	95.9%	7	水	0	97	100.0%
8	木	7	262	97.3%	8	木	2	97	97.9%
9	金	12	261	95.4%	9	金	3	93	96.8%
10	土	13	379	96.6%	10	土	4	185	97.8%
11	日	5	435	98.9%	11	日	3	280	98.9%
12	月	12	280	95.7%	12	月	3	90	96.7%
13	火	9	229	96.1%	13	火	6	92	93.5%
14	水	14	278	95.0%	14	水	3	91	96.7%
15	木	13	279	95.3%	15	木	3	104	97.1%
16	金	7	230	97.0%	16	金	0	78	100.0%
17	土	14	356	96.1%	17	土	6	187	96.8%
18	日	8	492	98.4%	18	日	7	308	97.7%
19	月	13	271	95.2%	19	月	2	91	97.8%
20	火	12	263	95.4%	20	火	1	110	99.1%
21	水	8	278	97.1%	21	水	5	124	96.0%
22	木	11	298	96.3%	22	木	2	132	98.5%
23	金	13	276	95.3%	23	金	3	97	96.9%
24	土	6	364	98.4%	24	土	1	196	99.5%
25	日	14	449	96.9%	25	日	4	266	98.5%
26	月	5	258	98.1%	26	月	1	105	99.0%
27	火	8	288	97.2%	27	火	2	110	98.2%
28	水	17	315	94.6%	28	水	4	126	96.8%
29	木	7	440	98.4%	29	木	2	316	99.4%
30	金	12	314	96.2%	30	金	8	148	94.6%
合計		292	9,378	96.9%	合計		92	4,313	97.9%



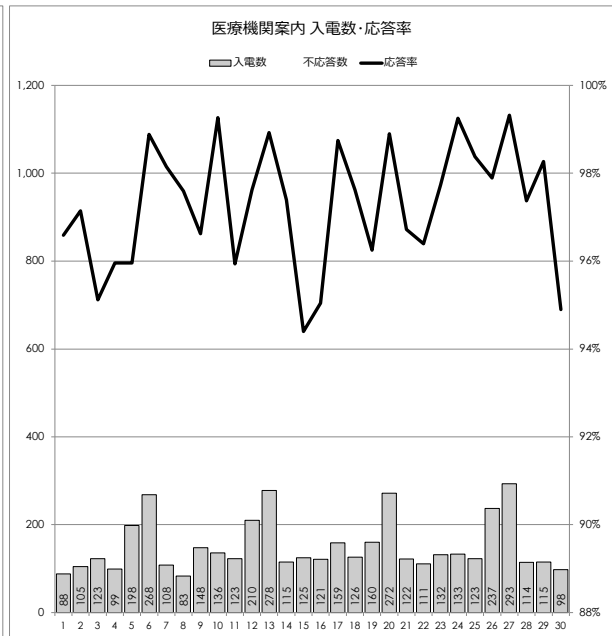
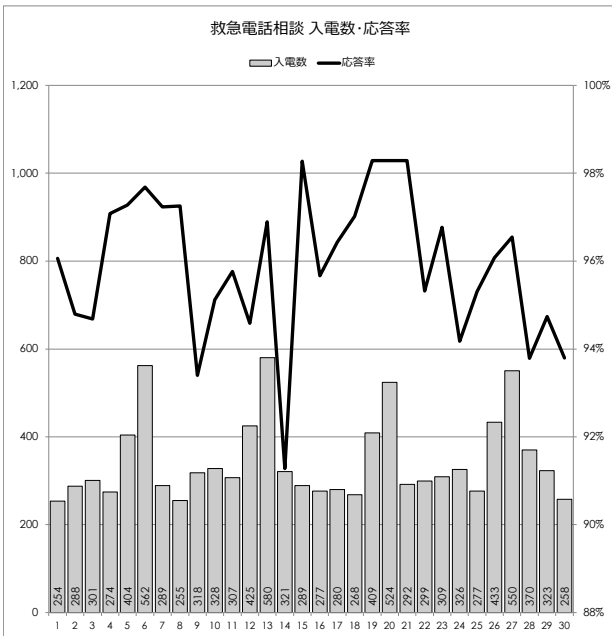
3.日別受付件数（2021年5月）

救急電話相談 入電数・応答率				医療機関案内 入電数・応答率					
5月		不応答数	入電数	応答率	5月		不応答数	入電数	応答率
1	土	7	387	98.2%	1	土	4	257	98.4%
2	日	9	624	98.6%	2	日	3	462	99.4%
3	月	16	724	97.8%	3	月	13	593	97.8%
4	火	13	663	98.0%	4	火	14	612	97.7%
5	水	2	529	99.6%	5	水	3	401	99.3%
6	木	12	336	96.4%	6	木	0	147	100.0%
7	金	3	247	98.8%	7	金	4	102	96.1%
8	土	9	384	97.7%	8	土	6	204	97.1%
9	日	5	499	99.0%	9	日	2	247	99.2%
10	月	12	281	95.7%	10	月	0	103	100.0%
11	火	9	254	96.5%	11	火	4	105	96.2%
12	水	21	264	92.0%	12	水	4	99	96.0%
13	木	8	287	97.2%	13	木	1	125	99.2%
14	金	16	252	93.7%	14	金	3	98	96.9%
15	土	9	418	97.8%	15	土	5	232	97.8%
16	日	10	505	98.0%	16	日	1	267	99.6%
17	月	16	319	95.0%	17	月	1	104	99.0%
18	火	8	225	96.4%	18	火	3	111	97.3%
19	水	15	293	94.9%	19	水	3	83	96.4%
20	木	9	306	97.1%	20	木	5	134	96.3%
21	金	9	268	96.6%	21	金	2	100	98.0%
22	土	13	400	96.8%	22	土	5	196	97.4%
23	日	10	499	98.0%	23	日	2	282	99.3%
24	月	6	315	98.1%	24	月	3	92	96.7%
25	火	15	298	95.0%	25	火	7	111	93.7%
26	水	14	297	95.3%	26	水	4	121	96.7%
27	木	9	256	96.5%	27	木	5	119	95.8%
28	金	10	274	96.4%	28	金	4	85	95.3%
29	土	11	392	97.2%	29	土	2	181	98.9%
30	日	13	537	97.6%	30	日	3	313	99.0%
31	月	18	322	94.4%	31	月	3	97	96.9%
合計		337	11,655	97.1%	合計		119	6,183	98.1%



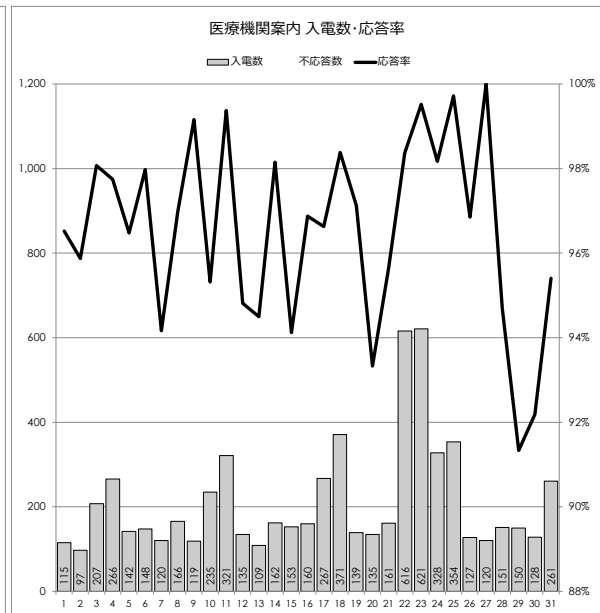
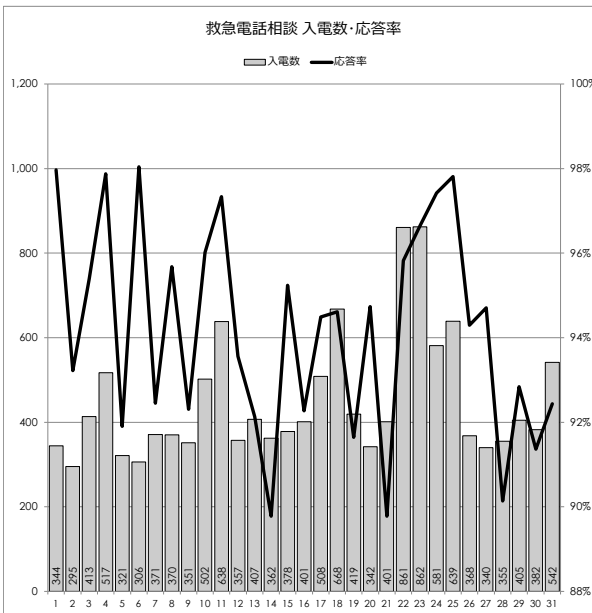
3.日別受付件数（2021年6月）

救急電話相談 入電数・応答率				医療機関案内 入電数・応答率					
6月		不応答数	入電数	応答率	6月		不応答数	入電数	応答率
1	火	10	254	96.1%	1	火	3	88	96.6%
2	水	15	288	94.8%	2	水	3	105	97.1%
3	木	16	301	94.7%	3	木	6	123	95.1%
4	金	8	274	97.1%	4	金	4	99	96.0%
5	土	11	404	97.3%	5	土	8	198	96.0%
6	日	13	562	97.7%	6	日	3	268	98.9%
7	月	8	289	97.2%	7	月	2	108	98.1%
8	火	7	255	97.3%	8	火	2	83	97.6%
9	水	21	318	93.4%	9	水	5	148	96.6%
10	木	16	328	95.1%	10	木	1	136	99.3%
11	金	13	307	95.8%	11	金	5	123	95.9%
12	土	23	425	94.6%	12	土	5	210	97.6%
13	日	18	580	96.9%	13	日	3	278	98.9%
14	月	28	321	91.3%	14	月	3	115	97.4%
15	火	5	289	98.3%	15	火	7	125	94.4%
16	水	12	277	95.7%	16	水	6	121	95.0%
17	木	10	280	96.4%	17	木	2	159	98.7%
18	金	8	268	97.0%	18	金	3	126	97.6%
19	土	7	409	98.3%	19	土	6	160	96.3%
20	日	9	524	98.3%	20	日	3	272	98.9%
21	月	5	292	98.3%	21	月	4	122	96.7%
22	火	14	299	95.3%	22	火	4	111	96.4%
23	水	10	309	96.8%	23	水	3	132	97.7%
24	木	19	326	94.2%	24	木	1	133	99.2%
25	金	13	277	95.3%	25	金	2	123	98.4%
26	土	17	433	96.1%	26	土	5	237	97.9%
27	日	19	550	96.5%	27	日	2	293	99.3%
28	月	23	370	93.8%	28	月	3	114	97.4%
29	火	17	323	94.7%	29	火	2	115	98.3%
30	水	16	258	93.8%	30	水	5	98	94.9%
合計		411	10,390	96.0%	合計		111	4,523	97.5%



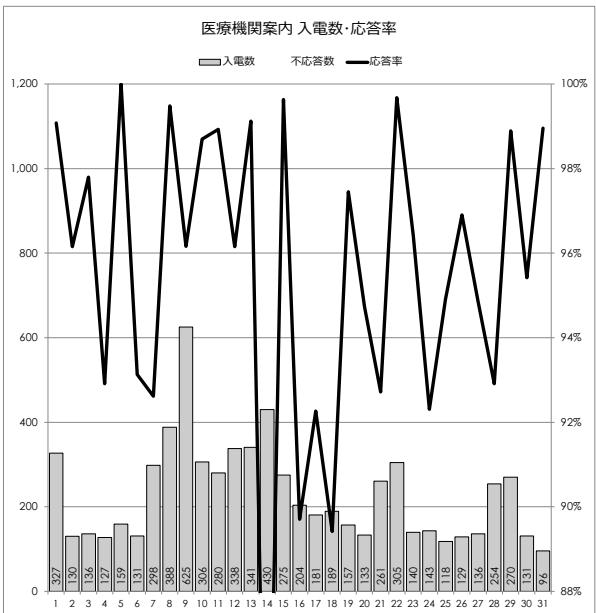
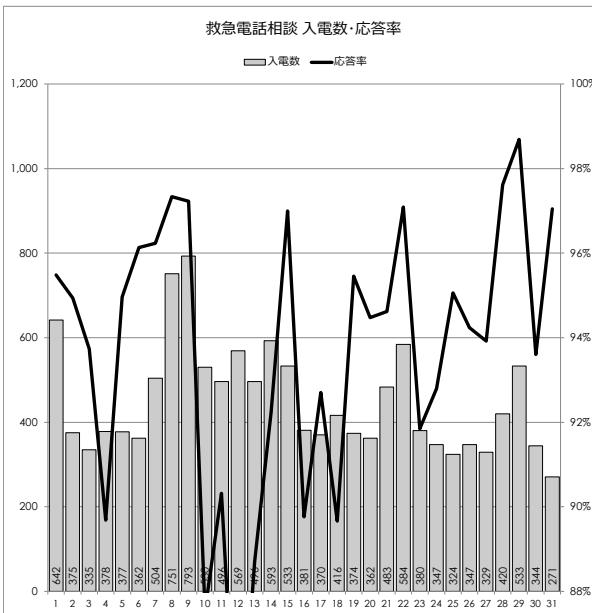
3.日別受付件数（2021年7月）

救急電話相談 入電数・応答率				医療機関案内 入電数・応答率					
7月		不応答数	入電数	応答率	7月		不応答数	入電数	応答率
1	木	7	344	98.0%	1	木	4	115	96.5%
2	金	20	295	93.2%	2	金	4	97	95.9%
3	土	19	413	95.4%	3	土	4	207	98.1%
4	日	11	517	97.9%	4	日	6	266	97.7%
5	月	26	321	91.9%	5	月	5	142	96.5%
6	火	6	306	98.0%	6	火	3	148	98.0%
7	水	28	371	92.5%	7	水	7	120	94.2%
8	木	16	370	95.7%	8	木	5	166	97.0%
9	金	27	351	92.3%	9	金	1	119	99.2%
10	土	20	502	96.0%	10	土	11	235	95.3%
11	日	17	638	97.3%	11	日	2	321	99.4%
12	月	23	357	93.6%	12	月	7	135	94.8%
13	火	32	407	92.1%	13	火	6	109	94.5%
14	水	37	362	89.8%	14	水	3	162	98.1%
15	木	18	378	95.2%	15	木	9	153	94.1%
16	金	31	401	92.3%	16	金	5	160	96.9%
17	土	28	508	94.5%	17	土	9	267	96.6%
18	日	36	668	94.6%	18	日	6	371	98.4%
19	月	35	419	91.6%	19	月	4	139	97.1%
20	火	18	342	94.7%	20	火	9	135	93.3%
21	水	41	401	89.8%	21	水	7	161	95.7%
22	木	36	861	95.8%	22	木	10	616	98.4%
23	金	29	862	96.6%	23	金	3	621	99.5%
24	土	15	581	97.4%	24	土	6	328	98.2%
25	日	14	639	97.8%	25	日	1	354	99.7%
26	月	21	368	94.3%	26	月	4	127	96.9%
27	火	18	340	94.7%	27	火	0	120	100.0%
28	水	35	355	90.1%	28	水	8	151	94.7%
29	木	29	405	92.8%	29	木	13	150	91.3%
30	金	33	382	91.4%	30	金	10	128	92.2%
31	土	41	542	92.4%	30	土	12	261	95.4%
合計		767	14,006	94.5%	合計		184	6,584	97.2%



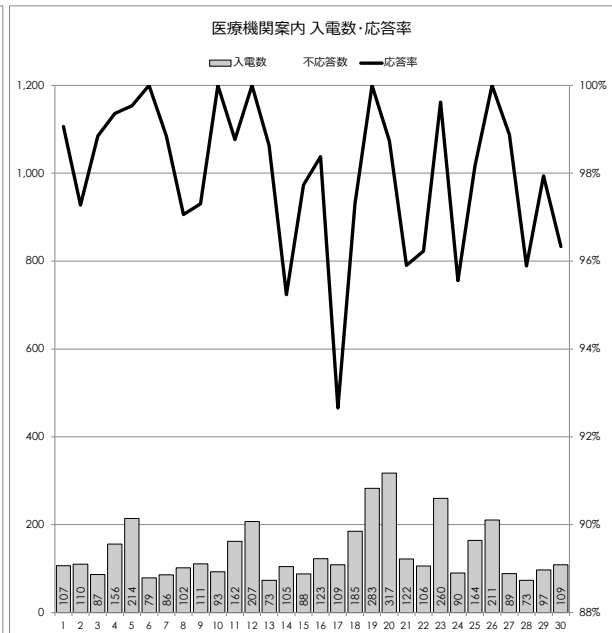
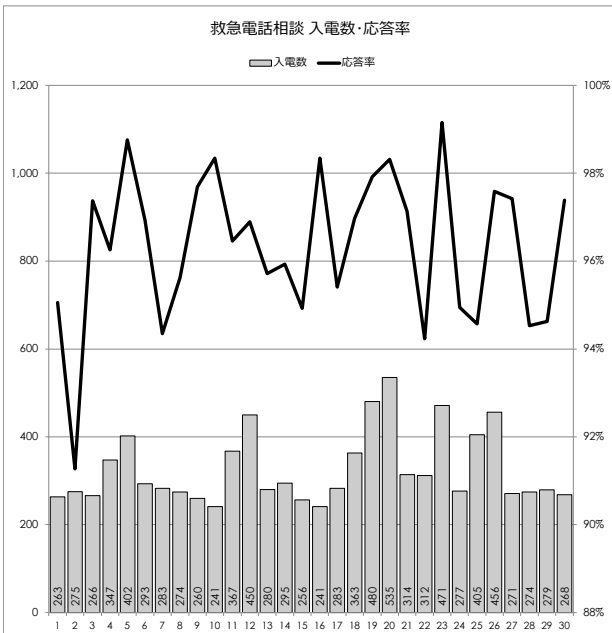
3.日別受付件数（2021年8月）

救急電話相談 入電数・応答率				医療機関案内 入電数・応答率					
8月		不応答数	入電数	応答率	8月	不応答数	入電数	応答率	
1	日	29	642	95.5%	1	日	3	327	99.1%
2	月	19	375	94.9%	2	月	5	130	96.2%
3	火	21	335	93.7%	3	火	3	136	97.8%
4	水	39	378	89.7%	4	水	9	127	92.9%
5	木	19	377	95.0%	5	木	0	159	100.0%
6	金	14	362	96.1%	6	金	9	131	93.1%
7	土	19	504	96.2%	7	土	22	298	92.6%
8	日	20	751	97.3%	8	日	2	388	99.5%
9	月	22	793	97.2%	9	月	24	625	96.2%
10	火	66	530	87.5%	10	火	4	306	98.7%
11	水	48	496	90.3%	11	水	3	280	98.9%
12	木	95	569	83.3%	12	木	13	338	96.2%
13	金	56	496	88.7%	13	金	3	341	99.1%
14	土	46	593	92.2%	14	土	86	430	80.0%
15	日	16	533	97.0%	15	日	1	275	99.6%
16	月	39	381	89.8%	16	月	21	204	89.7%
17	火	27	370	92.7%	17	火	14	181	92.3%
18	水	43	416	89.7%	18	水	20	189	89.4%
19	木	17	374	95.5%	19	木	4	157	97.5%
20	金	20	362	94.5%	20	金	7	133	94.7%
21	土	26	483	94.6%	21	土	19	261	92.7%
22	日	17	584	97.1%	22	日	1	305	99.7%
23	月	31	380	91.8%	23	月	5	140	96.4%
24	火	25	347	92.8%	24	火	11	143	92.3%
25	水	16	324	95.1%	25	水	6	118	94.9%
26	木	20	347	94.2%	26	木	4	129	96.9%
27	金	20	329	93.9%	27	金	7	136	94.9%
28	土	10	420	97.6%	28	土	18	254	92.9%
29	日	7	533	98.7%	29	日	3	270	98.9%
30	月	22	344	93.6%	30	月	6	131	95.4%
31	火	8	271	97.0%	31	火	1	96	99.0%
合計		877	13,999	93.7%	合計		334	7,138	95.3%



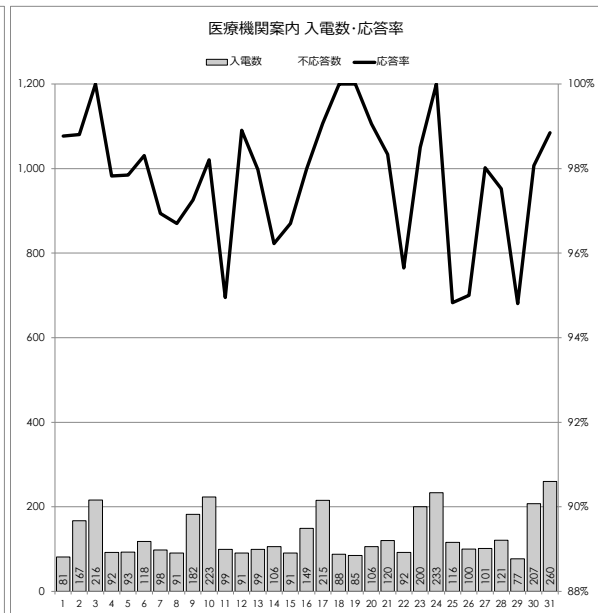
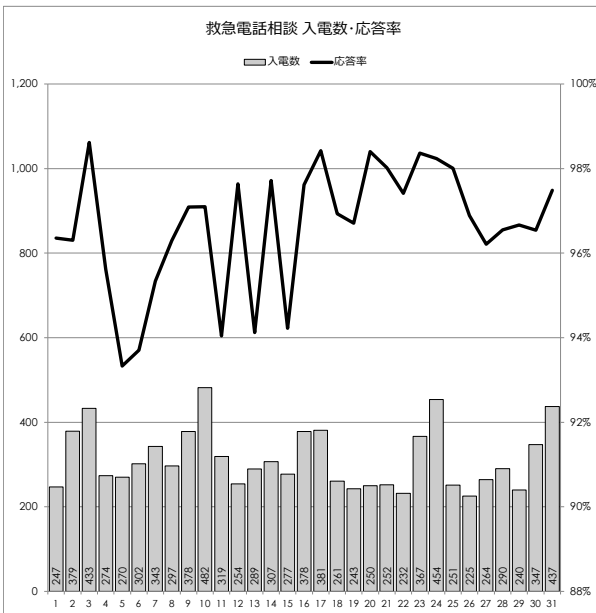
3.日別受付件数（2021年9月）

救急電話相談 入電数・応答率				医療機関案内 入電数・応答率					
9月		不応答数	入電数	応答率	8月		不応答数	入電数	応答率
1	水	13	263	95.1%	1	水	1	107	99.1%
2	木	24	275	91.3%	2	木	3	110	97.3%
3	金	7	266	97.4%	3	金	1	87	98.9%
4	土	13	347	96.3%	4	土	1	156	99.4%
5	日	5	402	98.8%	5	日	1	214	99.5%
6	月	9	293	96.9%	6	月	0	79	100.0%
7	火	16	283	94.3%	7	火	1	86	98.8%
8	水	12	274	95.6%	8	水	3	102	97.1%
9	木	6	260	97.7%	9	木	3	111	97.3%
10	金	4	241	98.3%	10	金	0	93	100.0%
11	土	13	367	96.5%	11	土	2	162	98.8%
12	日	14	450	96.9%	12	日	0	207	100.0%
13	月	12	280	95.7%	13	月	1	73	98.6%
14	火	12	295	95.9%	14	火	5	105	95.2%
15	水	13	256	94.9%	15	水	2	88	97.7%
16	木	4	241	98.3%	16	木	2	123	98.4%
17	金	13	283	95.4%	17	金	8	109	92.7%
18	土	11	363	97.0%	18	土	5	185	97.3%
19	日	10	480	97.9%	19	日	0	283	100.0%
20	月	9	535	98.3%	20	月	4	317	98.7%
21	火	9	314	97.1%	21	火	5	122	95.9%
22	水	18	312	94.2%	22	水	4	106	96.2%
23	木	4	471	99.2%	23	木	1	260	99.6%
24	金	14	277	94.9%	24	金	4	90	95.6%
25	土	22	405	94.6%	25	土	3	164	98.2%
26	日	11	456	97.6%	26	日	0	211	100.0%
27	月	7	271	97.4%	27	月	1	89	98.9%
28	火	15	274	94.5%	28	火	3	73	95.9%
29	水	15	279	94.6%	29	水	2	97	97.9%
30	木	7	268	97.4%	30	木	4	109	96.3%
合計		342	9,781	96.5%	合計		70	4,118	98.3%



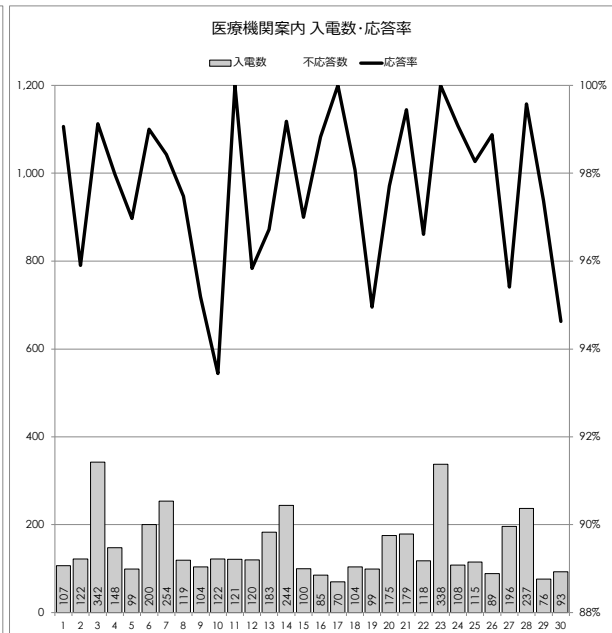
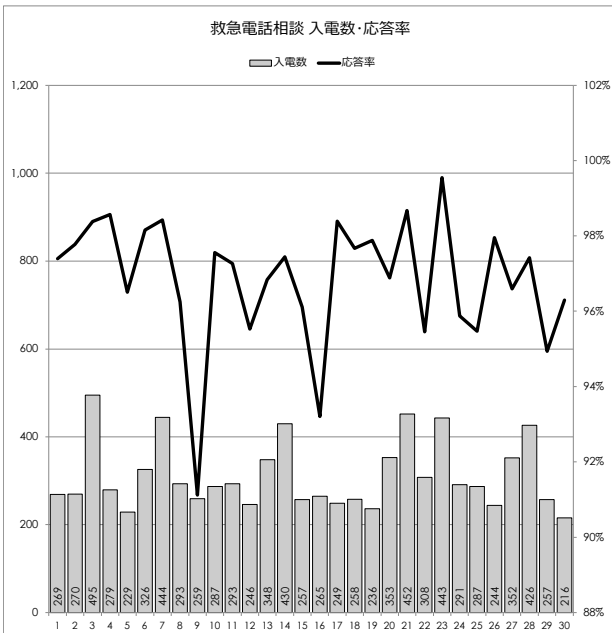
3.日別受付件数（2021年10月）

救急電話相談 入電数・応答率				医療機関案内 入電数・応答率					
10月		不応答数	入電数	応答率	10月		不応答数	入電数	応答率
1	金	9	247	96.4%	1	金	1	81	98.8%
2	土	14	379	96.3%	2	土	2	167	98.8%
3	日	6	433	98.6%	3	日	0	216	100.0%
4	月	12	274	95.6%	4	月	2	92	97.8%
5	火	18	270	93.3%	5	火	2	93	97.8%
6	水	19	302	93.7%	6	水	2	118	98.3%
7	木	16	343	95.3%	7	木	3	98	96.9%
8	金	11	297	96.3%	8	金	3	91	96.7%
9	土	11	378	97.1%	9	土	5	182	97.3%
10	日	14	482	97.1%	10	日	4	223	98.2%
11	月	19	319	94.0%	11	月	5	99	94.9%
12	火	6	254	97.6%	12	火	1	91	98.9%
13	水	17	289	94.1%	13	水	2	99	98.0%
14	木	7	307	97.7%	14	木	4	106	96.2%
15	金	16	277	94.2%	15	金	3	91	96.7%
16	土	9	378	97.6%	16	土	3	149	98.0%
17	日	6	381	98.4%	17	日	2	215	99.1%
18	月	8	261	96.9%	18	月	0	88	100.0%
19	火	8	243	96.7%	19	火	0	85	100.0%
20	水	4	250	98.4%	20	水	1	106	99.1%
21	木	5	252	98.0%	21	木	2	120	98.3%
22	金	6	232	97.4%	22	金	4	92	95.7%
23	土	6	367	98.4%	23	土	3	200	98.5%
24	日	8	454	98.2%	24	日	0	233	100.0%
25	月	5	251	98.0%	25	月	6	116	94.8%
26	火	7	225	96.9%	26	火	5	100	95.0%
27	水	10	264	96.2%	27	水	2	101	98.0%
28	木	10	290	96.6%	28	木	3	121	97.5%
29	金	8	240	96.7%	29	金	4	77	94.8%
30	土	12	347	96.5%	30	土	4	207	98.1%
31	日	11	437	97.5%	31	日	3	260	98.8%
合計		318	9,723	96.7%	合計		81	4,117	98.0%



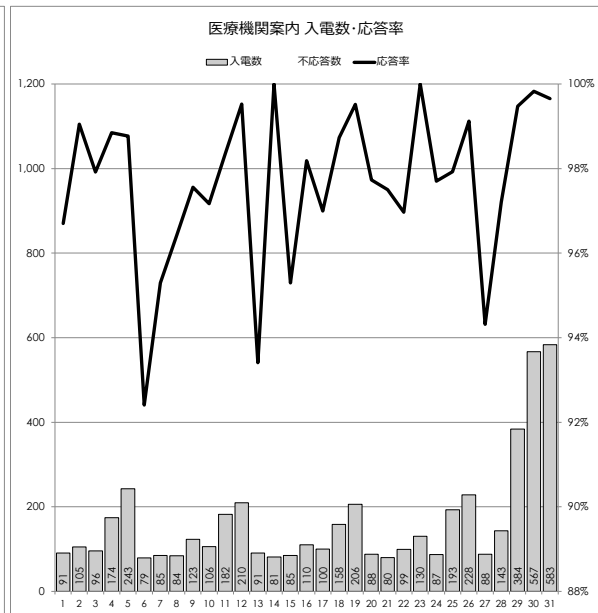
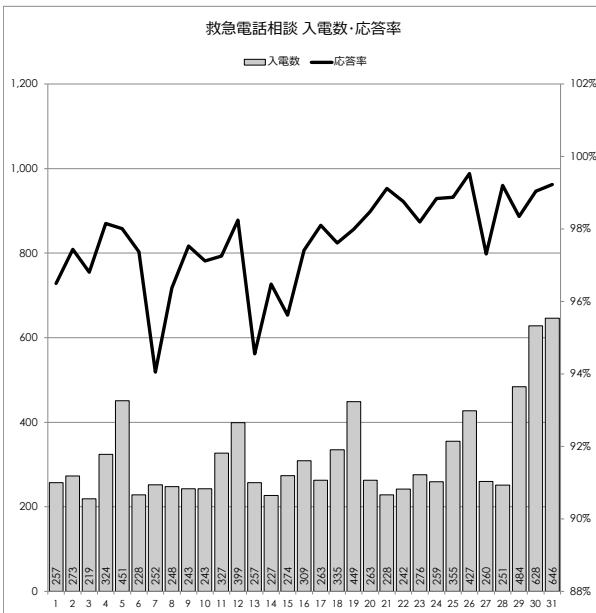
3.日別受付件数（2021年11月）

救急電話相談 入電数・応答率				医療機関案内 入電数・応答率					
11月		不応答数	入電数	応答率	11月		不応答数	入電数	応答率
1	月	7	269	97.4%	1	月	1	107	99.1%
2	火	6	270	97.8%	2	火	5	122	95.9%
3	水	8	495	98.4%	3	水	3	342	99.1%
4	木	4	279	98.6%	4	木	3	148	98.0%
5	金	8	229	96.5%	5	金	3	99	97.0%
6	土	6	326	98.2%	6	土	2	200	99.0%
7	日	7	444	98.4%	7	日	4	254	98.4%
8	月	11	293	96.2%	8	月	3	119	97.5%
9	火	23	259	91.1%	9	火	5	104	95.2%
10	水	7	287	97.6%	10	水	8	122	93.4%
11	木	8	293	97.3%	11	木	0	121	100.0%
12	金	11	246	95.5%	12	金	5	120	95.8%
13	土	11	348	96.8%	13	土	6	183	96.7%
14	日	11	430	97.4%	14	日	2	244	99.2%
15	月	10	257	96.1%	15	月	3	100	97.0%
16	火	18	265	93.2%	16	火	1	85	98.8%
17	水	4	249	98.4%	17	水	0	70	100.0%
18	木	6	258	97.7%	18	木	2	104	98.1%
19	金	5	236	97.9%	19	金	5	99	94.9%
20	土	11	353	96.9%	20	土	4	175	97.7%
21	日	6	452	98.7%	21	日	1	179	99.4%
22	月	14	308	95.5%	22	月	4	118	96.6%
23	火	2	443	99.5%	23	火	0	338	100.0%
24	水	12	291	95.9%	24	水	1	108	99.1%
25	木	13	287	95.5%	25	木	2	115	98.3%
26	金	5	244	98.0%	26	金	1	89	98.9%
27	土	12	352	96.6%	27	土	9	196	95.4%
28	日	11	426	97.4%	28	日	1	237	99.6%
29	月	13	257	94.9%	29	月	2	76	97.4%
30	火	8	216	96.3%	30	火	5	93	94.6%
合計		278	9,362	97.0%	合計		91	4,467	98.0%



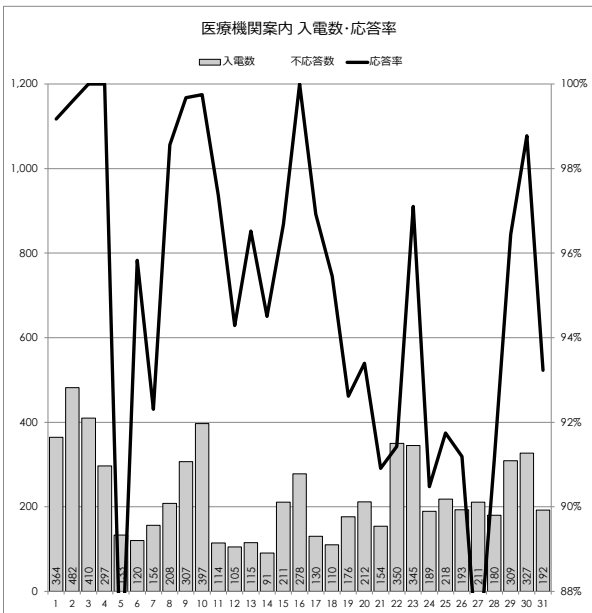
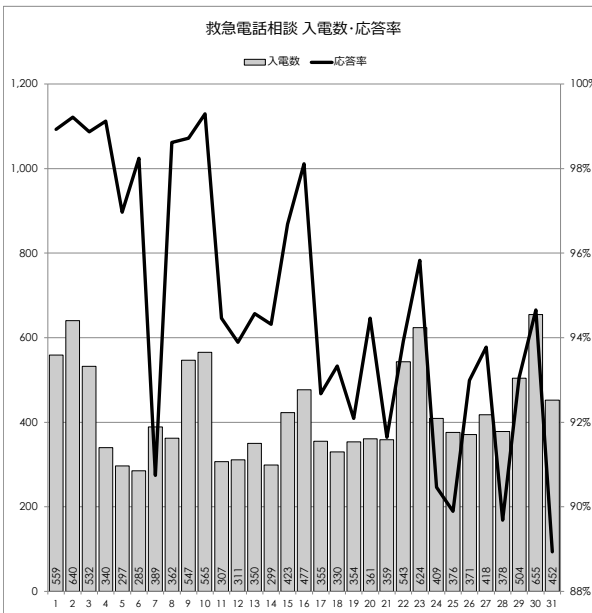
3.日別受付件数（2021年12月）

救急電話相談 入電数・応答率				医療機関案内 入電数・応答率					
12月		不応答数	入電数	応答率	12月		不応答数	入電数	応答率
1	水	9	257	96.5%	1	水	3	91	96.7%
2	木	7	273	97.4%	2	木	1	105	99.0%
3	金	7	219	96.8%	3	金	2	96	97.9%
4	土	6	324	98.1%	4	土	2	174	98.9%
5	日	9	451	98.0%	5	日	3	243	98.8%
6	月	6	228	97.4%	6	月	6	79	92.4%
7	火	15	252	94.0%	7	火	4	85	95.3%
8	水	9	248	96.4%	8	水	3	84	96.4%
9	木	6	243	97.5%	9	木	3	123	97.6%
10	金	7	243	97.1%	10	金	3	106	97.2%
11	土	9	327	97.2%	11	土	3	182	98.4%
12	日	7	399	98.2%	12	日	1	210	99.5%
13	月	14	257	94.6%	13	月	6	91	93.4%
14	火	8	227	96.5%	14	火	0	81	100.0%
15	水	12	274	95.6%	15	水	4	85	95.3%
16	木	8	309	97.4%	16	木	2	110	98.2%
17	金	5	263	98.1%	17	金	3	100	97.0%
18	土	8	335	97.6%	18	土	2	158	98.7%
19	日	9	449	98.0%	19	日	1	206	99.5%
20	月	4	263	98.5%	20	月	2	88	97.7%
21	火	2	228	99.1%	21	火	2	80	97.5%
22	水	3	242	98.8%	22	水	3	99	97.0%
23	木	5	276	98.2%	23	木	0	130	100.0%
24	金	3	259	98.8%	24	金	2	87	97.7%
25	土	4	355	98.9%	25	土	4	193	97.9%
26	日	2	427	99.5%	26	日	2	228	99.1%
27	月	7	260	97.3%	27	月	5	88	94.3%
28	火	2	251	99.2%	28	火	4	143	97.2%
29	水	8	484	98.3%	29	水	2	384	99.5%
30	木	6	628	99.0%	30	木	1	567	99.8%
31	金	5	646	99.2%	31	金	2	583	99.7%
合計		212	9,897	97.9%	合計		81	5,079	98.4%



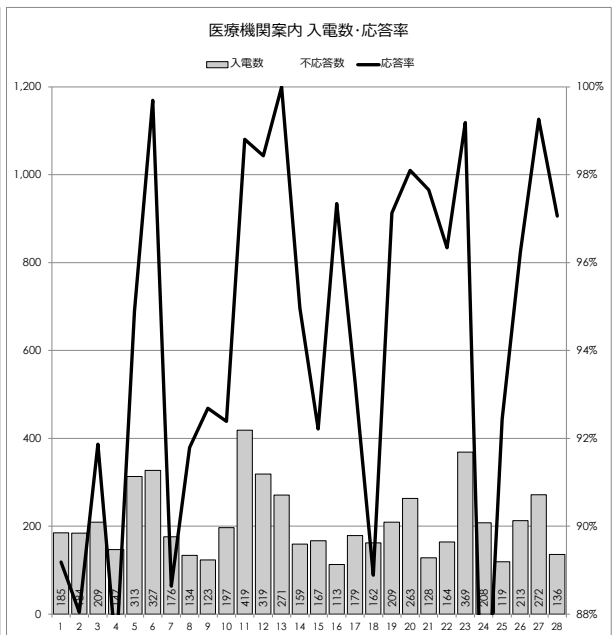
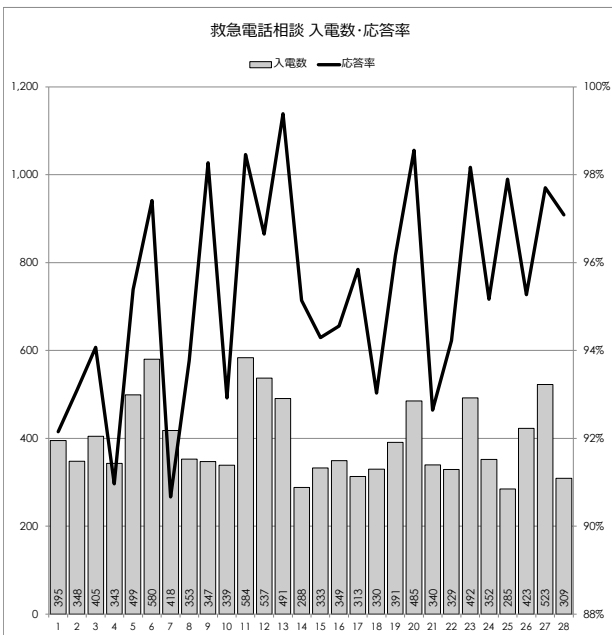
3.日別受付件数（2022年1月）

救急電話相談 入電数・応答率				医療機関案内 入電数・応答率					
1月		不応答数	入電数	応答率	1月		不応答数	入電数	応答率
1	土	6	559	98.9%	1	土	3	364	99.2%
2	日	5	640	99.2%	2	日	2	482	99.6%
3	月	6	532	98.9%	3	月	0	410	100.0%
4	火	3	340	99.1%	4	火	0	297	100.0%
5	水	9	297	97.0%	5	水	19	133	85.7%
6	木	5	285	98.2%	6	木	5	120	95.8%
7	金	36	389	90.7%	7	金	12	156	92.3%
8	土	5	362	98.6%	8	土	3	208	98.6%
9	日	7	547	98.7%	9	日	1	307	99.7%
10	月	4	565	99.3%	10	月	1	397	99.7%
11	火	17	307	94.5%	11	火	3	114	97.4%
12	水	19	311	93.9%	12	水	6	105	94.3%
13	木	19	350	94.6%	13	木	4	115	96.5%
14	金	17	299	94.3%	14	金	5	91	94.5%
15	土	14	423	96.7%	15	土	7	211	96.7%
16	日	9	477	98.1%	16	日	0	278	100.0%
17	月	26	355	92.7%	17	月	4	130	96.9%
18	火	22	330	93.3%	18	火	5	110	95.5%
19	水	28	354	92.1%	19	水	13	176	92.6%
20	木	20	361	94.5%	20	木	14	212	93.4%
21	金	30	359	91.6%	21	金	14	154	90.9%
22	土	33	543	93.9%	22	土	30	350	91.4%
23	日	26	624	95.8%	23	日	10	345	97.1%
24	月	39	409	90.5%	24	月	18	189	90.5%
25	火	38	376	89.9%	25	火	18	218	91.7%
26	水	26	371	93.0%	26	水	17	193	91.2%
27	木	26	418	93.8%	27	木	29	211	86.3%
28	金	39	378	89.7%	28	金	16	180	91.1%
29	土	35	504	93.1%	29	土	11	309	96.4%
30	日	35	655	94.7%	30	日	4	327	98.8%
31	月	50	452	88.9%	31	月	13	192	93.2%
合計		654	13,172	95.0%	合計		287	7,084	95.9%



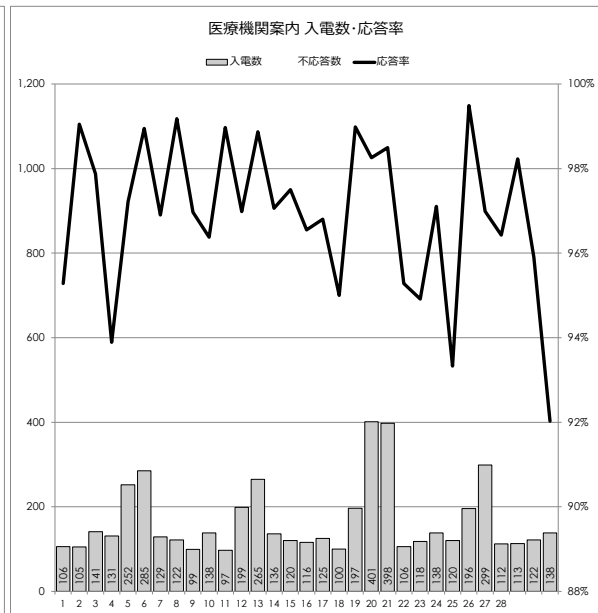
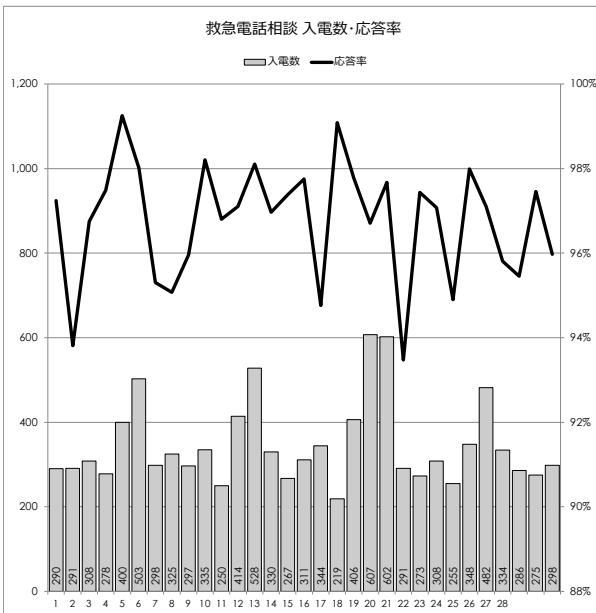
3.日別受付件数（2022年2月）

救急電話相談 入電数・応答率				医療機関案内 入電数・応答率					
2月		不応答数	入電数	応答率	2月		不応答数	入電数	応答率
1	火	31	395	92.2%	1	火	20	185	89.2%
2	水	24	348	93.1%	2	水	22	184	88.0%
3	木	24	405	94.1%	3	木	17	209	91.9%
4	金	31	343	91.0%	4	金	19	147	87.1%
5	土	23	499	95.4%	5	土	16	313	94.9%
6	日	15	580	97.4%	6	日	1	327	99.7%
7	月	39	418	90.7%	7	月	20	176	88.6%
8	火	22	353	93.8%	8	火	11	134	91.8%
9	水	6	347	98.3%	9	水	9	123	92.7%
10	木	24	339	92.9%	10	木	15	197	92.4%
11	金	9	584	98.5%	11	金	5	419	98.8%
12	土	18	537	96.6%	12	土	5	319	98.4%
13	日	3	491	99.4%	13	日	0	271	100.0%
14	月	14	288	95.1%	14	月	8	159	95.0%
15	火	19	333	94.3%	15	火	13	167	92.2%
16	水	19	349	94.6%	16	水	3	113	97.3%
17	木	13	313	95.8%	17	木	12	179	93.3%
18	金	23	330	93.0%	18	金	18	162	88.9%
19	土	15	391	96.2%	19	土	6	209	97.1%
20	日	7	485	98.6%	20	日	5	263	98.1%
21	月	25	340	92.6%	21	月	3	128	97.7%
22	火	19	329	94.2%	22	火	6	164	96.3%
23	水	9	492	98.2%	23	水	3	369	99.2%
24	木	17	352	95.2%	24	木	33	208	84.1%
25	金	6	285	97.9%	25	金	9	119	92.4%
26	土	20	423	95.3%	26	土	8	213	96.2%
27	日	12	523	97.7%	27	日	2	272	99.3%
28	月	9	309	97.1%	28	月	4	136	97.1%
合計		496	11,181	95.6%	合計		293	5,865	95.0%



3.日別受付件数（2022年3月）

救急電話相談 入電数・応答率				医療機関案内 入電数・応答率					
3月		不応答数	入電数	応答率	3月	不応答数	入電数	応答率	
1	火	8	290	97.2%	1	火	5	106	95.3%
2	水	18	291	93.8%	2	水	1	105	99.0%
3	木	10	308	96.8%	3	木	3	141	97.9%
4	金	7	278	97.5%	4	金	8	131	93.9%
5	土	3	400	99.3%	5	土	7	252	97.2%
6	日	10	503	98.0%	6	日	3	285	98.9%
7	月	14	298	95.3%	7	月	4	129	96.9%
8	火	16	325	95.1%	8	火	1	122	99.2%
9	水	12	297	96.0%	9	水	3	99	97.0%
10	木	6	335	98.2%	10	木	5	138	96.4%
11	金	8	250	96.8%	11	金	1	97	99.0%
12	土	12	414	97.1%	12	土	6	199	97.0%
13	日	10	528	98.1%	13	日	3	265	98.9%
14	月	10	330	97.0%	14	月	4	136	97.1%
15	火	7	267	97.4%	15	火	3	120	97.5%
16	水	7	311	97.7%	16	水	4	116	96.6%
17	木	18	344	94.8%	17	木	4	125	96.8%
18	金	2	219	99.1%	18	金	5	100	95.0%
19	土	9	406	97.8%	19	土	2	197	99.0%
20	日	20	607	96.7%	20	日	7	401	98.3%
21	月	14	602	97.7%	21	月	6	398	98.5%
22	火	19	291	93.5%	22	火	5	106	95.3%
23	水	7	273	97.4%	23	水	6	118	94.9%
24	木	9	308	97.1%	24	木	4	138	97.1%
25	金	13	255	94.9%	25	金	8	120	93.3%
26	土	7	348	98.0%	26	土	1	196	99.5%
27	日	14	482	97.1%	27	日	9	299	97.0%
28	月	14	334	95.8%	28	月	4	112	96.4%
29	火	13	286	95.5%	29	火	2	113	98.2%
30	水	7	275	97.5%	30	水	5	122	95.9%
31	木	12	298	96.0%	31	木	11	138	92.0%
合計		336	10,753	96.9%	合計	140	5,124	97.3%	



II. 収支報告（決算資料）

令和3年度 横浜市救急医療センター収支計算書

令和3年4月1日から令和4年3月31日まで

単位：円

科 目	当 年 度	前 年 度	増 減
I 事業活動収支の部			
1 事業収入	603,407,647	563,863,807	39,543,840
1 診療報酬収入	164,445,122	140,679,247	23,765,875
2 横浜市指定管理料収入	414,654,000	420,852,319	△ 6,198,319
3 横浜市指定管理料（新型コロナウイルス感染症拡大に伴う損失補填）	19,364,289	1,072,070	18,292,219
4 発熱診療検査業務委託料	4,799,696	1,260,171	3,539,525
5 予防接種	144,540	0	144,540
2 補助金等収入	114,179,000	151,145,000	△ 36,966,000
受取地方公共団体補助金	113,750,000	150,145,000	△ 36,395,000
1 神奈川県医療提供体制確保支援事業協力金	600,000	3,000,000	△ 2,400,000
2 発熱外来診療体制確保支援補助金	34,901,000	8,183,000	26,718,000
3 感染症拡大防止・医療提供体制確保支援補助	380,000	1,000,000	△ 620,000
4 新型コロナウイルス感染症拡大に伴う運営支援金	77,469,000	137,962,000	△ 60,493,000
5 ワクチン接種体制確保協力金	400,000	0	400,000
受取民間補助金	429,000	1,000,000	△ 571,000
1 新型コロナ緊急包括支援交付金	0	1,000,000	△ 1,000,000
2 オンライン資格確認導入補助金	429,000	0	429,000
3 雑収入	2,692,797	2,399,229	293,568
1 受取利息収入	1,160	1,384	△ 224
2 雑収入	2,691,637	2,397,845	293,792
事業活動収入計 (A)	720,279,444	717,408,036	2,871,408

単位：円

科 目	当 年 度	前 年 度	増 減
2 事業活動支出			
1 事業費支出	598,526,854	596,688,810	1,838,044
1 人件費支出	275,918,125	272,143,221	3,774,904
1 医師報酬支出	142,546,827	143,372,105	△ 825,278
2 役員報酬支出	1,890,000	1,800,000	90,000
3 薬剤師会委託料支出	27,111,954	27,780,976	△ 669,022
4 放射線技師会委託料支出	5,921,156	5,976,084	△ 54,928
5 検査技師会委託料支出	7,037,686	7,135,307	△ 97,621
6 常勤看護師給	33,005,476	30,444,937	2,560,539
7 非常勤看護師給	35,261,800	33,881,199	1,380,601
8 非常勤事務員給	18,266,544	17,349,727	916,817
9 法定福利費支出	4,876,682	4,402,886	473,796
2 医療材料費支出	5,463,582	5,055,217	408,365
1 医薬材料費支出	5,463,582	5,055,217	408,365
3 使用料及び賃借料支出	2,866,674	3,141,038	△ 274,364
4 委託料支出その他支出	43,571,510	43,210,360	361,150
1 出勤旅費支出	39,571,510	39,210,360	361,150
2 医会出勤調整費支出	4,000,000	4,000,000	0
5 救急医療情報センター事業費支出	270,706,963	273,138,974	△ 2,432,011
1 オペレーター委託費	257,562,555	259,362,986	△ 1,800,431
2 その他委託費	13,144,408	13,775,988	△ 631,580

単位：円

科 目	当 年 度	前 年 度	増 減
2 共通管理費支出	111,452,192	112,277,277	△ 825,085
1 人件費支出	42,464,297	41,520,632	943,665
1 常勤事務員給	35,970,588	35,281,956	688,632
2 法定福利費支出	5,660,979	5,515,259	145,720
3 福利厚生費支出	832,730	723,417	109,313
2 研究研修費支出	0	33,000	△ 33,000
1 職員研修費支出		33,000	△ 33,000
3 建物管理費支出	31,626,108	31,711,168	△ 85,060
1 会館保守費支出	31,626,108	31,711,168	△ 85,060
4 委託料支出その他支出	37,361,787	39,012,477	△ 1,650,690
1 旅費交通費支出	1,953,220	1,922,470	30,750
2 消耗品費支出	4,214,444	6,585,795	△ 2,371,351
3 通信運搬費支出	2,077,952	1,968,850	109,102
4 被服費支出	2,330,614	2,278,173	52,441
5 修繕費支出	2,770,837	1,063,185	1,707,652
6 印刷製本費支出	619,262	1,263,588	△ 644,326
7 光熱水料費支出	9,124,931	7,555,337	1,569,594
8 交際費支出	0	0	0
9 保険料支出	889,648	946,688	△ 57,040
10 消耗什器備品費支出	715,000	5,368	709,632
11 会議費支出	352,500	331,260	21,240
12 租税公課支出	11,242,875	12,873,211	△ 1,630,336
13 救急医療センター委託費支出	275,600	252,390	23,210
14 その他委託費支出	794,904	1,966,162	△ 1,171,258
3 他会計への繰入金支出	10,300,398	8,441,949	1,858,449
1 法人会計への繰入金支出	10,300,398	8,441,949	1,858,449
事業活動支出計 (B)	720,279,444	717,408,036	2,871,408
事業活動収支差額 (C) = (A) - (B)	0	0	0
II 投資活動収支の部			
1 投資活動支出			
1 固定資産取得支出	0	0	0
投資活動支出計 (D)	0	0	0
投資活動収支差額 (E) = - (D)	0	0	0
III 財務活動収支の部			0
1 財務活動収入			0
財務活動収入計 (F)	0	0	0
2 財務活動支出			0
財務活動支出計 (G)	0	0	0
財務活動収支差額 (H) = (F) - (G)	0	0	0
IV 予備費支出 (I)	0	0	0
当期収支差額 (J) = (C) + (E) + (G) + (H) - (I)	0	0	0
前期繰越収支差額 (K)	164,525,096	164,525,096	0
次期繰越収支差額 (L) = (J) + (K)	164,525,096	164,525,096	0

III. 事業報告

令和3年度横浜市救急医療センター事業報告

横浜市医師会が指定管理者となり12年目となる令和3年度は、昨年に比べると微増傾向ではあったが新型コロナウイルスの影響により、コロナ前に比べると患者数は少なかった。運営上のトラブルは少なく、全体的に円滑に業務が行われた。

繁忙期であるゴールデンウィーク、年末年始の際には、通常の休日より多くの医師（小児科・耳鼻咽喉科各1名増）を配置することで、患者ができるだけスムーズに診察を受けられるような体制をとった。

また、診療については引き続き新型コロナウイルス感染症等の感染症対策として、入口において看護師によるトリアージを行い、受付・会計もパーテーションを設置、発熱患者と非発熱患者との動線を分け、診療スペースにおいてもパーテーションを設置し動線を分け、エレベーターも動線分けを実施した。併せて、フェイスシールド・ニトリルグローブ・防護服着用など、感染予防に努めた。

医療機関案内業務を行う救急医療情報センターでは親切丁寧な案内に主眼を置き実施した。

1. 夜間急病センター

夜間急病センターでは、予算段階の想定患者数（31,000人）と比較して来院患者数は下回る結果となった。二次、三次応需病院への転送は概ね順調に行われ、横浜市における初期救急医療施設としての役割は全うできたと考えられる。

1) 患者数 11,716人（32.1人/日）

2) 科目別患者数

科目	患者数（人）	診療時間
内科	2,578	20時～24時
小児科	2,953	
眼科	2,149	
耳鼻咽喉科	3,340	
その他	696	

3) 月別患者数

（単位：人）

4月	5月	6月	7月	8月	9月	10月	11月	12月	1月	2月	3月
930	1,114	1,010	1,396	1,073	752	872	903	971	1,014	787	894

4) 時間帯別患者数 (単位:人)

	患者数	比率	1日平均
20時～22時	7,838	66.9%	21.4
22時～24時	3,878	33.1%	10.7
計	11,716	100.0%	32.1

5) 転送患者数 223人、0.61人/日

6) 月別転送患者数 (単位:人)

4月	5月	6月	7月	8月	9月	10月	11月	12月	1月	2月	3月
23	25	19	22	16	19	21	16	23	21	14	14

7) 救急程度別患者数 (単位:人)

程度	内科	小児科	眼科	耳鼻咽喉科	その他	計	比率
救急	219	280	243	571	73	1,386	11.8%
普通	2,136	2,211	1,260	2,337	550	8,494	72.5%
不急	223	462	646	432	73	1,836	15.7%
合計	2,578	2,953	2,149	3,340	696	11,716	100%

※出務医師の判断によるもの

8) 職員及び出務体制 (令和4年3月31日現在)

- ① 医師 登録者 450名
 - ・内科 221名/小児科 64名/眼科 115名/耳鼻咽喉科 50名
 - ・センター長 1名
- ② 看護師 28名 (係長+常勤職員 5名、非常勤職員 23名)
- ③ 薬剤師 横浜市薬剤師会出務登録者約 209名
 - ※1日あたりの出務者数 2名 (平日)、3名 (土日)
- ④ 臨床検査技師 神奈川県臨床衛生検査技師会出務登録者 26名
 - ※1日あたりの出務者数 1名
- ⑤ 放射線技師 中区放射線技師グループ出務登録者 7名
 - ※1日あたりの出務者数 1名
- ⑥ 事務職員 事務長 1名+常勤職員 5名
- ⑦ 受付・レセプト事務 18名 (非常勤職員 18名)

2. 【救急相談センター】

親切丁寧な対応に主眼をおいて業務を実施した。

1) 【医療機関案内】 133,107 件 (364.6 件/日)

※令和 2 年度は 338.8 件/日

(2) 救急電話相談

平成 28 年 1 月 15 日から小児救急電話相談が成人までに拡大し、全年齢を対象とした救急電話相談を開始。平成 28 年 6 月 1 日より、24 時間対応となった。

【相談件数】 129,867 件 (355.8 件/日)

※令和 2 年度は 339 件/日

救急医療情報センター及び救急相談センター配置体制については次頁参照。

3. ホームページ

平成 22 年 4 月から開設した救急医療センターのホームページでは夜間急病センター、救急医療情報センター、救急相談センターの案内を掲載し、市民への情報提供に努めた。また、本会市民向け広報「みんなの健康」にも情報を掲載し、普及啓発活動を行った。

人員配置案

月曜						
時間帯	OP数					NS数
	外線	兼用	転送C	転送G	合計	人数
0時台	1	1	0	1	3	4
1時台	0	1	0	1	2	3
2時台	0	1	0	1	2	3
3時台	0	1	0	0	1	2
4時台	0	1	0	0	1	2
5時台	0	1	0	1	2	2
6時台	0	1	0	1	2	3
7時台	0	1	0	1	2	3
8時台	0	1	0	1	2	3
9時台	0	1	0	1	2	3
10時台	0	1	0	1	2	3
11時台	0	1	0	1	2	3
12時台	0	1	0	1	2	3
13時台	0	1	0	1	2	3
14時台	0	1	0	1	2	3
15時台	0	1	0	1	2	3
16時台	0	1	0	1	2	3
17時台	1	1	0	1	3	4
18時台	2	1	0	2	5	6
19時台	2	0	1	2	5	8
20時台	2	0	1	2	5	8
21時台	1	1	0	2	4	6
22時台	1	1	0	2	4	5
23時台	1	1	0	2	4	5

火曜						
時間帯	OP数					NS数
	外線	兼用	転送C	転送G	合計	人数
0時台	1	1	0	1	3	4
1時台	0	1	0	1	2	3
2時台	0	1	0	1	2	3
3時台	0	1	0	1	2	2
4時台	0	1	0	0	1	2
5時台	0	1	0	0	1	2
6時台	0	1	0	1	2	3
7時台	0	1	0	1	2	3
8時台	0	1	0	1	2	3
9時台	0	1	0	1	2	3
10時台	0	1	0	1	2	3
11時台	0	1	0	1	2	2
12時台	0	1	0	1	2	3
13時台	0	1	0	1	2	3
14時台	0	1	0	1	2	3
15時台	0	1	0	1	2	3
16時台	0	1	0	1	2	3
17時台	1	1	0	1	3	4
18時台	2	1	0	2	5	6
19時台	2	0	1	2	5	8
20時台	2	0	1	2	5	8
21時台	1	1	0	2	4	6
22時台	1	1	0	2	4	5
23時台	1	1	0	2	4	5

水曜						
時間帯	OP数					NS数
	外線	兼用	転送C	転送G	合計	人数
0時台	1	1	0	1	3	4
1時台	0	1	0	1	2	3
2時台	0	1	0	1	2	3
3時台	0	1	0	1	2	2
4時台	0	1	0	0	1	2
5時台	0	1	0	0	1	2
6時台	0	1	0	1	2	2
7時台	0	1	0	1	2	3
8時台	0	1	0	1	2	3
9時台	0	1	0	1	2	3
10時台	0	1	0	1	2	3
11時台	0	1	0	1	2	3
12時台	0	1	0	1	2	3
13時台	0	1	0	1	2	3
14時台	0	1	0	1	2	3
15時台	0	1	0	1	2	3
16時台	0	1	0	1	2	3
17時台	1	1	0	1	3	4
18時台	2	0	1	2	5	7
19時台	2	0	1	2	5	8
20時台	2	0	1	2	5	8
21時台	1	1	0	2	4	6
22時台	1	1	0	2	4	5
23時台	1	1	0	1	3	4

木曜						
時間帯	OP数					NS数
	外線	兼用	転送C	転送G	合計	人数
0時台	1	1	0	1	3	4
1時台	0	1	0	1	2	3
2時台	0	1	0	1	2	3
3時台	0	1	0	1	2	2
4時台	0	1	0	0	1	2
5時台	0	1	0	0	1	2
6時台	0	1	0	1	2	3
7時台	0	1	0	1	2	3
8時台	1	1	0	1	3	4
9時台	1	1	0	1	3	4
10時台	0	1	0	1	2	3
11時台	0	1	0	1	2	3
12時台	0	1	0	1	2	3
13時台	1	1	0	1	3	4
14時台	1	1	0	1	3	4
15時台	1	1	0	1	3	4
16時台	1	1	0	1	3	4
17時台	2	1	0	2	5	6
18時台	2	0	1	2	5	7
19時台	2	0	1	2	5	8
20時台	2	0	1	2	5	8
21時台	1	1	0	2	4	6
22時台	1	1	0	2	4	5
23時台	1	1	0	1	3	4

金曜						
時間帯	OP数					NS数
	外線	兼用	転送C	転送G	合計	人数
0時台	1	1	0	1	3	4
1時台	0	1	0	1	2	3
2時台	0	1	0	1	2	3
3時台	0	1	0	0	1	2
4時台	0	1	0	0	1	2
5時台	0	1	0	1	2	2
6時台	0	1	0	1	2	3
7時台	0	1	0	1	2	3
8時台	0	1	0	1	2	3
9時台	0	1	0	1	2	3
10時台	0	1	0	1	2	3
11時台	0	1	0	1	2	3
12時台	0	1	0	1	2	3
13時台	0	1	0	1	2	3
14時台	0	1	0	1	2	3
15時台	0	1	0	1	2	3
16時台	0	1	0	1	2	3
17時台	1	1	0	1	3	4
18時台	2	1	0	2	5	6
19時台	2	0	1	2	5	7
20時台	2	0	1	2	5	8
21時台	1	1	0	2	4	6
22時台	1	1	0	2	4	6
23時台	1	1	0	1	3	4

土曜						
時間帯	OP数					NS数
	外線	兼用	転送C	転送G	合計	人数
0時台	1	1	0	1	3	4
1時台	0	1	0	1	2	3
2時台	0	1	0	1	2	3
3時台	0	1	0	1	2	2
4時台	0	1	0	0	1	2
5時台	0	1	0	0	1	2
6時台	0	1	0	1	2	3
7時台	0	1	0	1	2	3
8時台	0	1	0	1	2	3
9時台	1	1	0	1	3	4
10時台	0	1	0	1	2	3
11時台	0	1	0	1	2	3
12時台	2	1	0	1	4	4
13時台	2	1	0	2	5	6
14時台	2	1	0	2	5	5
15時台	2	1	0	2	5	6
16時台	3	0	1	2	6	7
17時台	3	0	1	2	6	8
18時台	3	0	1	3	7	10
19時台	2	0	1	3	6	10
20時台	2	0	1	3	6	10
21時台	2	0	1	2	5	7
22時台	1	1	0	2	4	6
23時台	1	1	0	2	4	5

日曜						
時間帯	OP数					NS数
	外線	兼用	転送C	転送G	合計	人数
0時台	1	1	0	1	3	4
1時台	0	1	0	1	2	3
2時台	0	1	0	1	2	3
3時台	0	1	0	1	2	3
4時台	0	1	0	1	2	3
5時台	0	1	0	1	2	3
6時台	1	1	0	1	3	4
7時台	2	1	0	2	5	5
8時台	2	1	0	2	5	6
9時台	3	0	1	3	7	9
10時台	3	0	1	2	6	8
11時台	3	1	0	2	6	6
12時台	2	0	1	2	5	7
13時台	2	0	1	2	5	7
14時台	2	0	1	2	5	7
15時台	3	0	1	2	6	7
16時台	3	0	1	3	7	9
17時台	3	0	1	3	7	9
18時台	3	0	1	3	7	10
19時台	2	0	1	3	6	10
20時台	2	0	1	3	6	9
21時台	2	0	1	2	5	7
22時台	1	1	0	2	4	6
23時台	1	1	0	2	4	5

祝日						
時間帯	OP数					NS数
	外線	兼用	転送C	転送G	合計	人数
0時台	1	1	0	2	4	5
1時台	1	1	0	1	3	4
2時台	0	1	0	1	2	3
3時台	0	1	0	1	2	3
4時台	0	1	0	1	2	3
5時台	0	1	0	1	2	3
6時台	2	1	0	1	4	4
7時台	3	0	1	2	6	7
8時台	5	0	1	3	9	9
9時台	6	0	2	3	11	11
10時台	5	0	1	3	9	10
11時台	4	0	1	3	8	9
12時台	3	0	1	2	6	7
13時台	3	0	1	2	6	8
14時台	4	0	1	2	7	8
15時台	4	0	1	2	7	7
16時台	4	0	1	3	8	9
17時台	4	0	1	3	8	10
18時台	3	0	2	3	8	11
19時台	3	0	1	3	7	10
20時台	2	0	1	3	6	9
21時台	2	0	1	2	5	7
22時台	2	1	0	2	5	6
23時台	1	1	0	2	4	5

年末年始1(午前-祝日配置,午後-年末年始配置)

時間帯	OP数					NS数
	外線	兼用	転送C	転送G	合計	人数
0時台	1	1	0	2	4	5
1時台	1	1	0	1	3	4
2時台	0	1	0	1	2	3
3時台	0	1	0	1	2	3
4時台	0	1	0	1	2	3
5時台	0	1	0	1	2	3
6時台	2	1	0	1	4	4
7時台	3	0	1	2	6	7
8時台	5	0	1	3	9	9
9時台	6	0	2	3	11	11
10時台	5	0	1	3	9	10
11時台	4	0	1	3	8	9
12時台	3	0	1	2	6	7
13時台	5	0	2	3	10	11
14時台	6	0	1	3	10	10
15時台	6	0	2	3	11	11
16時台	5	0	2	3	10	12
17時台	5	0	2	4	11	13
18時台	5	0	2	4	11	13
19時台	4	0	2	3	9	12
20時台	3	0	2	4	9	13
21時台	3	0	1	3	7	10
22時台	2	0	1	3	6	9
23時台	2	0	1	2	5	7

年末年始2

時間帯	OP数					NS数
	外線	兼用	転送C	転送G	合計	人数
0時台	2	1	0	2	5	6
1時台	1	1	0	2	4	5
2時台	1	1	0	1	3	4
3時台	0	1	0	1	2	3
4時台	1	1	0	1	3	3
5時台	1	1	0	1	3	3
6時台	3	1	0	2	6	5
7時台	6	0	1	3	10	10
8時台	9	0	3	4	16	14
9時台	11	0	3	4	18	14
10時台	9	0	3	4	16	14
11時台	6	0	2	3	11	12
12時台	6	0	1	3	10	10
13時台	5	0	2	3	10	11
14時台	6	0	1	3	10	10
15時台	6	0	2	3	11	11
16時台	5	0	2	3	10	12
17時台	5	0	2	4	11	13
18時台	5	0	2	4	11	13
19時台	4	0	2	3	9	12
20時台	3	0	2	4	9	13
21時台	3	0	1	3	7	10
22時台	2	0	1	3	6	9
23時台	2	0	1	2	5	7

連休前後シフト(案内-日曜配置,相談-木曜配置)

時間帯	OP数					NS数
	外線	兼用	転送C	転送G	合計	人数
0時台	1	1	0	1	3	4
1時台	0	1	0	1	2	3
2時台	0	1	0	1	2	3
3時台	0	1	0	1	2	2
4時台	0	1	0	0	1	2
5時台	0	1	0	0	1	2
6時台	2	0	0	1	3	3
7時台	2	0	0	1	3	3
8時台	2	1	0	1	4	4
9時台	3	1	0	1	5	4
10時台	3	0	0	1	4	3
11時台	3	0	0	1	4	3
12時台	2	0	0	1	3	3
13時台	2	1	0	1	4	4
14時台	2	1	0	1	4	4
15時台	3	1	0	1	5	4
16時台	3	1	0	1	5	4
17時台	3	1	0	2	6	6
18時台	3	0	1	2	6	7
19時台	2	0	1	2	5	8
20時台	2	0	1	2	5	8
21時台	2	1	0	2	5	6
22時台	1	1	0	2	4	5
23時台	1	1	0	1	3	4

正月明けシフト(案内-年末年始配置,相談-祝日配置)

時間帯	OP数					NS数
	外線	兼用	転送C	転送G	合計	人数
0時台	1	1	0	2	4	5
1時台	1	1	0	1	3	4
2時台	0	1	0	1	2	3
3時台	0	1	0	1	2	3
4時台	0	1	0	1	2	3
5時台	1	1	0	1	3	3
6時台	3	1	0	1	5	4
7時台	6	0	1	2	9	7
8時台	9	0	1	3	13	9
9時台	11	0	2	3	16	11
10時台	9	0	1	3	13	10
11時台	6	0	1	3	10	9
12時台	6	0	1	2	9	7
13時台	5	0	1	2	8	8
14時台	6	0	1	2	9	8
15時台	6	0	1	2	9	7
16時台	5	0	1	3	9	9
17時台	5	0	1	3	9	10
18時台	5	0	2	3	10	11
19時台	4	0	1	3	8	10
20時台	3	0	1	3	7	9
21時台	3	0	1	2	6	7
22時台	2	1	0	2	5	6
23時台	2	1	0	2	5	5