

維持管理基本水準書

〈よこはま動物園〉

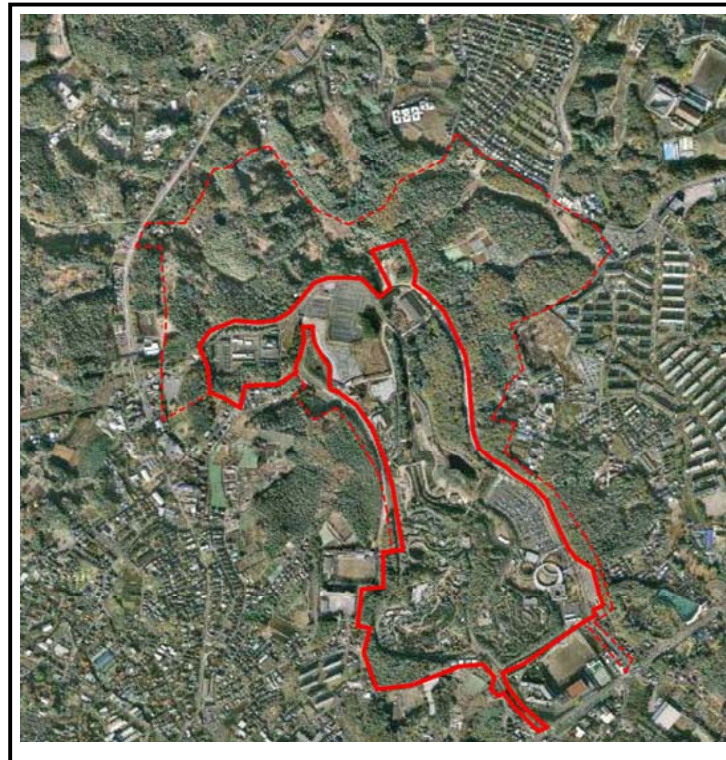
平成27年 7月

横浜市環境創造局

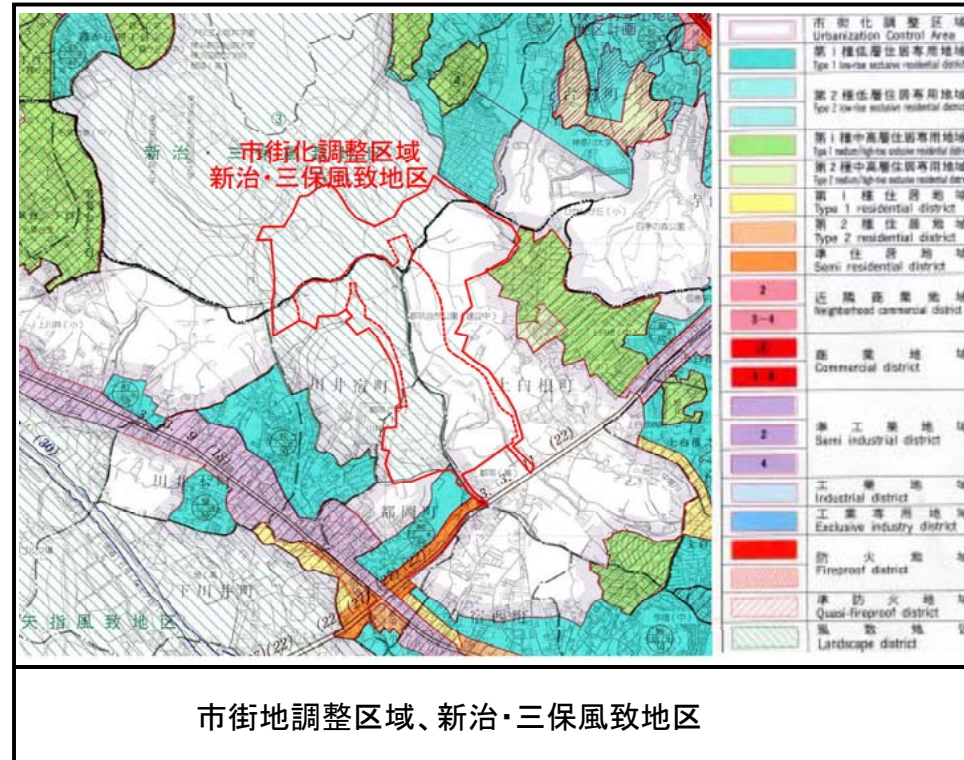
横浜市立よこはま動物園

維持管理対象の現況把握

■周辺の航空写真



■都市計画等



■基礎データ

規模	453,000m2(動物園区域)
種別	広域公園(横浜動物の森公園)
公開年月日	1999(平成11)年4月24日
住所	横浜市旭区上白根町1175-1
連絡先	横浜市環境創造局公園緑地部動物園課 TEL:045-671-4124
主要施設	展示場、動物舎、中央管理棟、アクアテラス、ころころロッジ、オージーヒル、サバンナテラス、北門、アマゾンセンター、アジアセンター、
その他	園路、わんぱく広場、遊具、自然体験林 エネルギーセンター、電気室、ポンプ室

■現況写真



■沿革の概要

よこはま動物園のある横浜動物の森公園は、横浜市旭区及び緑区にまたがる広域公園である。
よこはま動物園は、「生命の共生・自然との調和」をテーマに、各気候帯別の観覧ゾーンが設けられており、全面開園すると日本で最大級の動物園となる。
平成11年4月に一次開園、その後、順次開園し、平成27年4月に「アフリカのサバンナ」が全面開園しました。

■主なイベント・教育普及活動

イベント
ズーラシアンブラスコンサート、ポニーの乗馬、ナイトズーラシア、キャンドルナイトズーラシア、ズーラシアに雪が降る、バレンタインイベント等。
教育・普及活動
飼育体験、とっておきタイム(動物の生態解説等)、ズーラシアワークショップ(ゲームやクイズ等遊びを通じた活動)、学校との連携(出張講演、動物園学習、職業見学、バックヤードツアー等)等

■市民活動の有無とその内容

- ・ズーラシアサポーターズ(園内イベント補助等)
- ・高校・大学・活動ホーム(ドリームナイト・イベント補助等)

■年間の入場者数

- ・平成23年度 959,231人 ・平成24年度 889,489人
- ・平成25年度 920,787人 ・平成26年度 941,781人
- ※ゴールデンウィークは、約1万2千人/日、
- ※ナイトズーラシア開催日は、約7千人/日

■利用者数の動向(季節や平休日の違いによる増減)

休日や行楽シーズンの利用が多く、月別では、7月・12月・1月の利用が少なくなっています。
平日の利用では、保育園・幼稚園・学校等の団体利用や旅行社によるツアー団体利用者が多く、年間合計で約11万人が入園しています。

■利用者や近隣住民からの要望や苦情

- ・広すぎて歩くのがたいへん、生息環境展示のため動物が見づらい、小動物とのふれあいができるようにという要望があり、工夫を重ねています。
- ・ゴールデンウィーク等における周辺道路混雑による苦情があります。

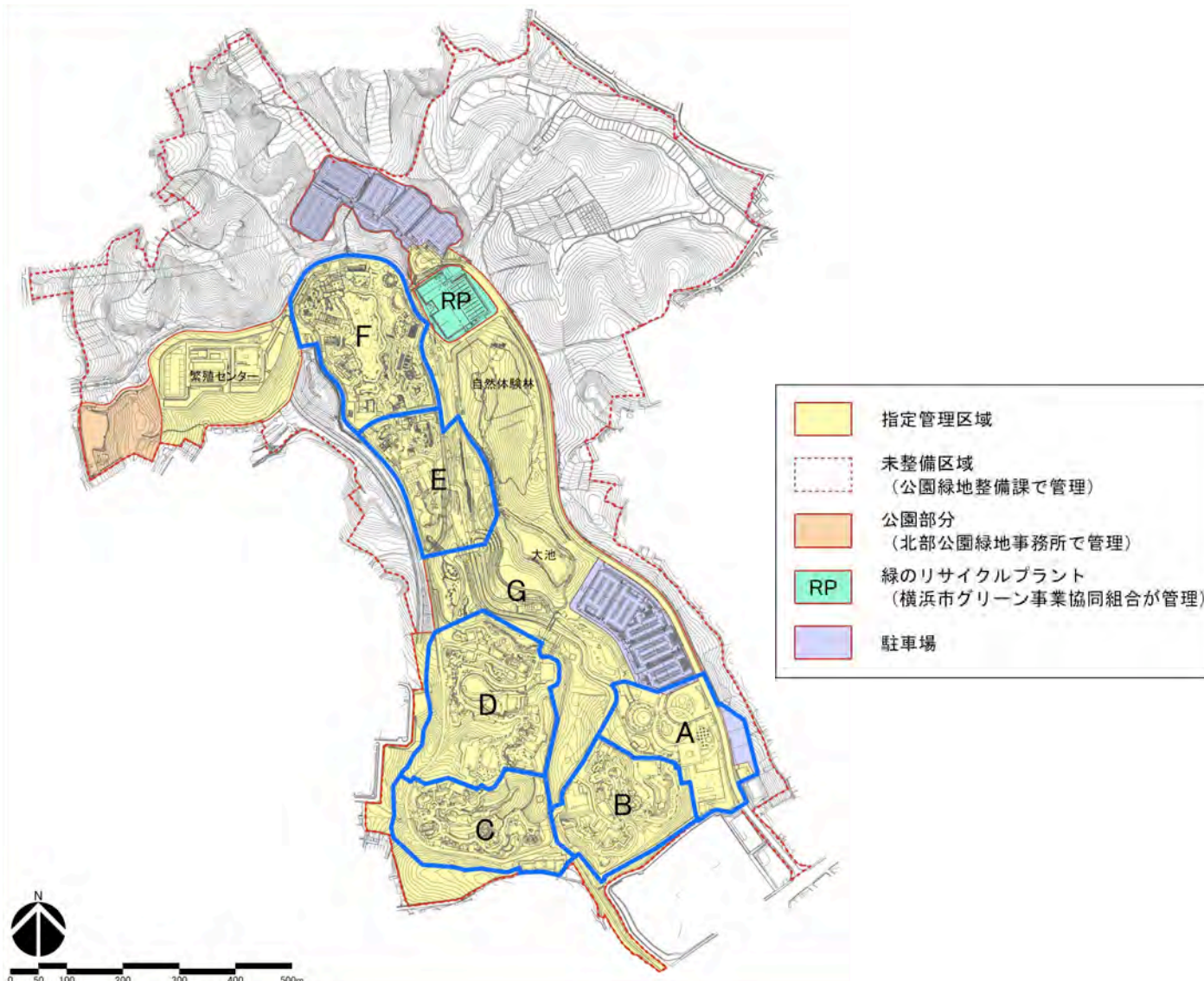
■よこはま動物園の特性と管理の基本的な考え方

●よこはま動物園の特性

- ・横浜動物の森公園は、横浜市域におけるまとまった緑の拠点の一つである「北の森」の一角をなし、周辺の樹林地とともに多様な生物生育環境の拠点ともなっている。また、それらの樹林地は、よこはま動物園の景観上重要な要素となっている。
- ・本動物園は、世界の環境を疑似体験する事により、環境について知り、学ぶことを目的とした動物園である。
- ・全園を生息環境展示により整備した、我が国唯一の動物園である。植物や流れ、擬岩・擬木で自然環境を演出し、それぞれの動物の生態に合わせて展示(群、単独等)をしているため、より自然な環境の中で動物たちの生態を観ることができる。
- ・希少動物を中心に世界の気候帯別の生息環境を再現し、自然と人間の関わりを含めた環境として、文化演出を含めた展示を行っている。
- ・市域を超えた広域利用者を想定し、動物の生態や環境学習について、子どもからお年寄りまで幅広い年齢層の人々が、楽しみながら学べる施設やプログラムを展開している。
- ・動物・来園者・環境などすべてにやさしい動物園。
- ・種の保存・保護、調査研究も積極的に行っており、全国初の繁殖センター(非公開)を併設して、希少動物の保護繁殖を行っている。

○管理の基本的な考え方

- ・動物の展示エリアは、ゾーン毎の情景演出コンセプトを踏まえ適正な管理を行う。
- ・園地及び施設部分は、利用者が快適で安全な利用ができるように管理する。
- ・災害時には迅速・的確な体制をとり、利用者の安全確保に努める。
- ・動物展示及び観覧部分の植物の管理は、空間特性に応じた植物機能の維持・育成を図る。
- ・自然環境の良好な樹林地を目指して、景観や生物多様性に配慮した維持管理を行い、モニタリングにより良好な生態系を維持する。



■ゾーンの特性、管理の目標

A

A:南入口ゾーン

- エリア特性:バスロータリー、管理棟、アクアテラス等から構成される整形式の植栽地が主体となる。
- 維持管理の留意点:華やかなエントランスとして四季折々の花などを配置すると同時に来園者の安全円滑な入出場を促すように管理する。

B

B:アジアの熱帯林ゾーン

- エリア特性:落葉樹が混じる常緑樹主体の高木層の上に常緑樹とヤシ類が突出する、特徴ある熱帯雨林の植生景観を形成する。
- 維持管理の留意点:通風を考慮して、鬱蒼とした密林景観と植物生育を損なわない生息環境の演出の両立を図る。ヤシ類は防寒が必要となる。

C

C:亜寒帯の森

- エリア特性:アラースの谷を中心とした草原景観と単一種による針葉樹林、落葉樹樹林により亜寒帯の植生を再現している。
- 維持管理の留意点:高木類は自然樹形の保持を基本とし、落葉低木は自然樹形を保ちながら徒長枝の処理を行う。修景池周りの草地には亜寒帯をイメージできる草花を絶やさぬよう補植を行う。

D

D:オセアニア・中央アジアのゾーン

- エリア特性:オセアニアの草原、中央アジアの高地、日本の山里、アマゾンの密林という異なった4つの気候帯で構成されている。
- 維持管理の留意点:他のゾーン同様自然樹形の保持を基本とする。オセアニアの草原は、亜寒帯の森に準じた管理を行い、アマゾンの密林ではアジアの熱帯雨林ゾーンに準ずる。中央アジアの高地、日本の山里で多く植えられているタケ類は適宜間引きを行う必要がある。

E

E:アフリカの熱帯雨林ゾーン・ぱかぱか広場

- エリア特性:常緑樹を主体として密林の景観を形成しているがアジアの熱帯雨林に多いヤシ類に替わりツル植物によって鬱蒼感を演出している。
- 維持管理の留意点:基本的にはアジアの熱帯雨林ゾーンに準ずるが、それに加えてツル植物の適宜な芽摘み、誘因を行う必要がある。
- ぱかぱか広場は動物たちとのふれあいの場として管理する。

F

F:アフリカのサバンナ

- エリア特性:サバンナの代表的な景観である大草原の他、疎林や湿地帯、岩山(コピエ)などの周辺環境で構成される。
- 維持管理の留意点:アンブレラ状の高木や高茎草本により、青々とした草原の景観を形成しており、他のゾーン同様高木類は自然樹形の保持を基本とし、落葉低木は自然樹形を保ちながら徒長枝の処理を行う。

G

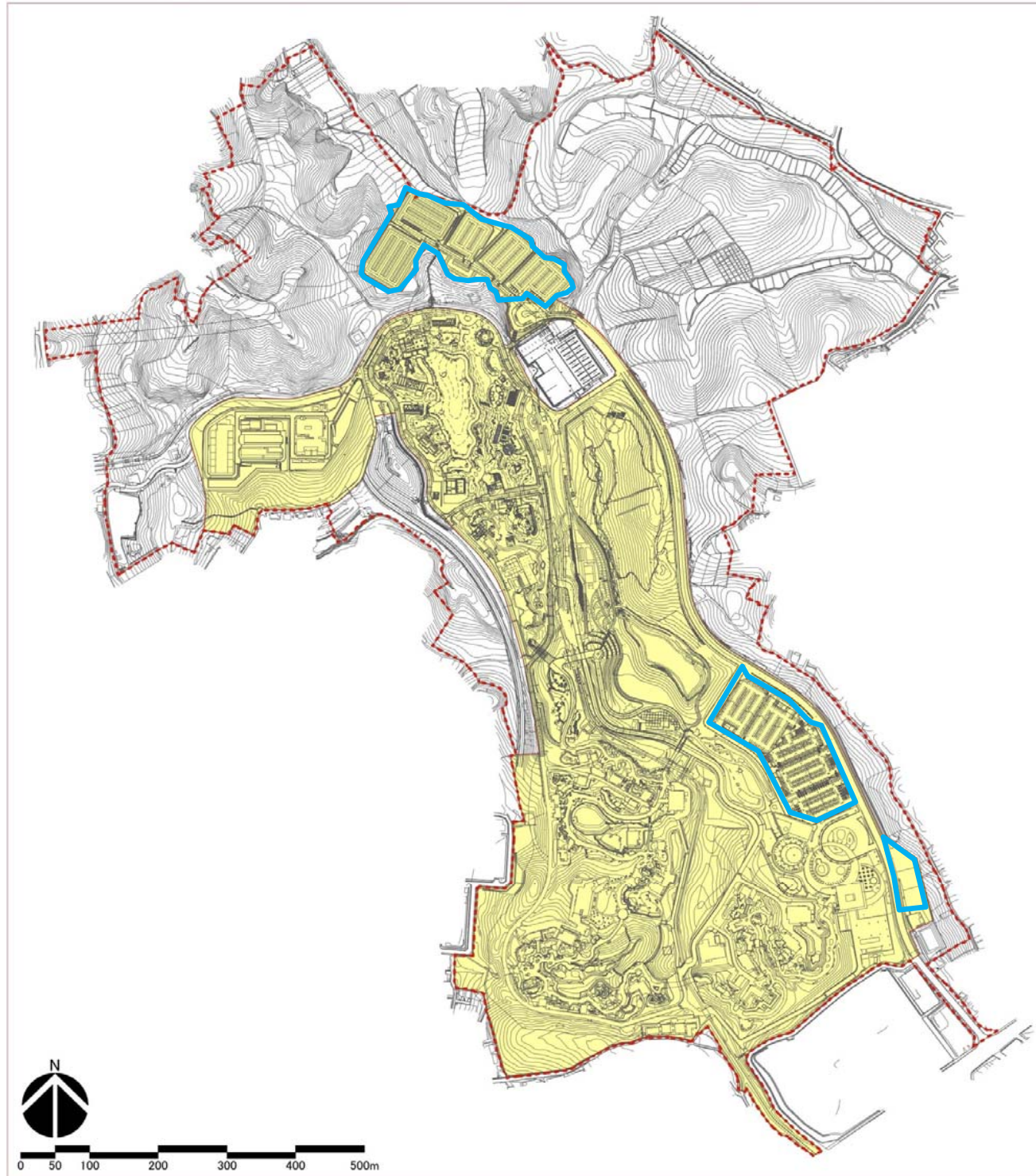
G:一般部

- エリア特性:自然観察林、自然樹林、休憩広場、大池、駐車場、緩衝植栽帯などから構成される。
- 自然樹林維持管理の留意点
動物展示のバックヤード部分の自然樹林については、動物展示の背景としての緑の機能に配慮しながら維持管理を行う。
- 自然観察林維持管理の留意点
多様で美しい植物相を維持するための管理を行う。林内は園芸植物などの新たな植栽などは行わず、維持管理による良好な自然環境を引き出すような維持管理を実施する。
現況として、コナラ主体の二次林で以前は薪炭林として利用されていたので、萌芽更新を主軸とした植生管理を、定期的な生物調査を行い生態系の変化を捉えながら実施すること。維持管理及び市民向け自然観察の催し等のために、モニタリングを継続する必要がある。

駐車場

駐車場

- 管理許可を受けたものが管理する。



基本管理

管理項目	管理水準			備考
	対象	規模・単位	年回数	
巡視・点検 ■ 日常巡視・定期巡視・臨時巡視 ■ 夜間警備	園内・園内主要施設	1式	1日1回	適宜 施設・設備概要書参照
清掃 ■ 早朝・開園中巡回清掃 ■ 通常清掃 ■ 特別清掃 ■ 臨時清掃	管理棟 来園者用トイレ他	1式	開園日 毎日	詳細は施設・設備 概要書参照
	アジア及びアマゾン センターなど	1式	1回/週	詳細は施設・設備 概要書参照
	各所床、ガラス、トイレ他	1式	1回/週 ~1回/年	詳細は施設・設備 概要書参照
			1式	随時
収集・処分	クズカゴ	1式	随時	・一般廃棄物(毎日) ・ビン、缶、ペットボトル (3回/週) ・古紙(2回/週)
	粗大ゴミ	1式	随時	

●管理対象面積 515,736㎡

指定管理区域
 (内の駐車場(管理許可)は除く)

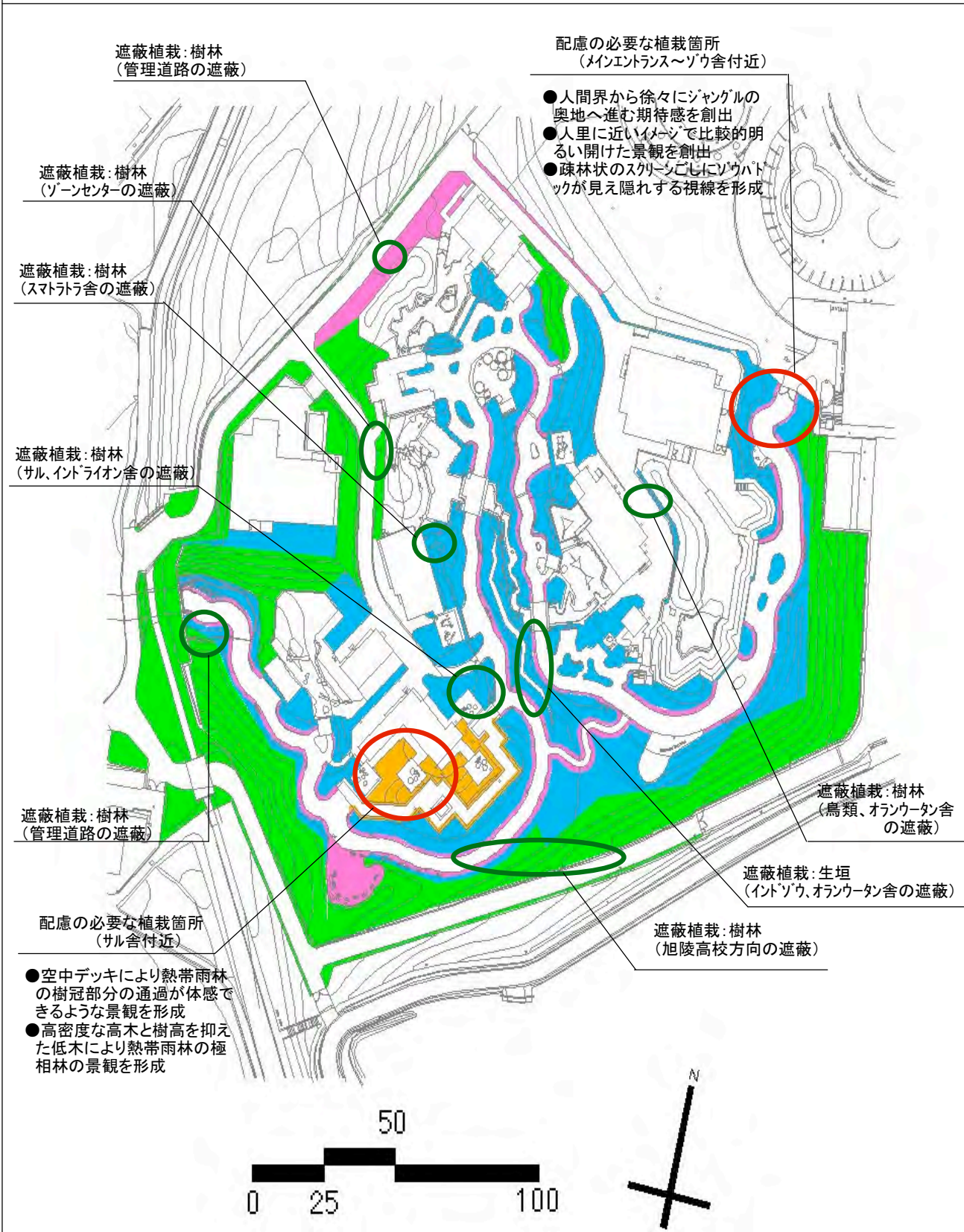


管理項目	管理水準			備考		
	対象	規模・単位	年回数			
植栽林管理	剪定	園路沿い支障枝等	1式	随時		
	病虫害防除 ※1	剪除・焼却	アミノ・チャドクガ・テングス等	1式	随時	
		薬剤散布 注入	アミノ・チャドクガ・桜毛虫・マツクイムシ等	1式	随時	
		臨時処置	巡視による発見・苦情により行う剪除・薬散。	1式	随時	
	間伐・移植		1式	随時		
	施肥	樹勢の衰えている樹木	1式	随時		
その他						
樹木管理	高木管理	剪定	住宅周辺及び修景上必要な樹木に限る	1式	随時	
		病虫害防除 ※1	剪除・焼却	アミノ・チャドクガ・テングス等	1式	随時
			薬剤散布 注入	アミノ・チャドクガ・桜毛虫・マツクイムシ等	1式	随時
	臨時処置	臨時処置	巡視による発見・苦情により行う剪除・薬散。	1式	随時	
		支柱撤去		1式	随時	
		植え付け		1式	随時	
		灌水		1式	随時	
		枯損木の処理		1式	随時	
緊急対応	台風等災害時の支障となる樹木の処理	1式	随時			
中低木管理	刈り込み	人力刈込		1式	1回/年	
		機械刈込		1式	1回/年	
	病虫害防除 ※1	剪除・焼却	アミノ・チャドクガ・テングス等	1式	随時	
		薬剤散布 注入	アミノ・チャドクガ・桜毛虫・マツクイムシ等	1式	随時	
		臨時処置	巡視による発見・苦情により行う剪除・薬散。	1式	随時	
	施肥	樹勢の衰えている樹木	1式	随時		
	臨時処置	植え付け		1式	随時	
		灌水	夏場の異常高温時、新植樹の活着期間に行う。	1式	随時	
枯損木の処理			1式	随時		
緊急対応			1式	随時		
地被管理	芝生管理	芝刈り		3,260m ²	2~3回/年	ロータリー、肩掛式
		目土掛け	庭園など修景的芝生地。	3,260m ²	随時	
		施肥	芝・草などによって覆われた園地・広場(広場的芝生地)	3,260m ²	随時	
		補植・養生		3,260m ²	随時	
		灌水		3,260m ²	随時	
		除草		3,260m ²	随時	
	草地管理	臨時処置	小規模な補植や目土掛け、散水等。必要に応じてエアレーション。	1式	随時	
		草刈		1式	随時	
		不陸整正 小石除去		1式	随時	
		補植・養生		1式	随時	
草花管理	花壇管理	植え付け		1式	3~4回/年	
		地拵え		1式	3~4回/年	
		灌水		1式	随時	
		除草		1式	随時	
	プランター	花がら摘み 摘心		1式	随時	
		ハンギング		1式	随時	
	路地草花	枯れ草とり		1式	随時	
		除草		1式	随時	
		灌水		1式	随時	
		施肥		1式	随時	
補植・更新		1式	随時			
除草	除草	人力除草	修景的植栽を対象とした人力作業	3,025m ²	2~3回/年	
		草刈		68m ²	2~3回/年	
	機械草刈		4,039m ²	2~3回/年		

※1: 病虫害防除は剪除を基本とする。

横浜市立よこはま動物園

植栽管理: 作業対象範囲・管理留意点図・維持管理水準一覧表 (B:アジアの熱帯雨林)

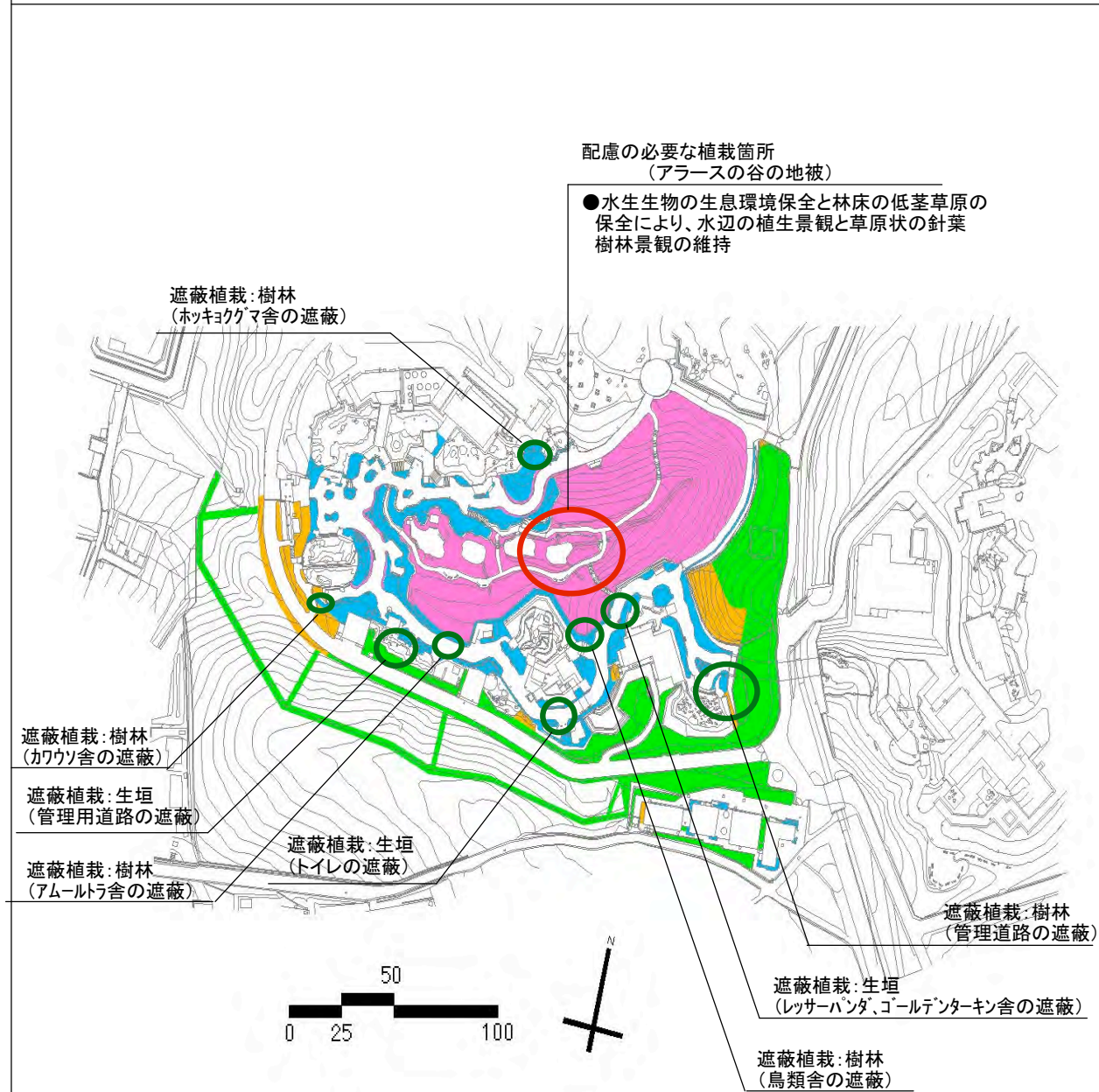


管理項目	管理水準			備考		
	対象	規模・単位	年回数			
植栽林管理	剪定	園路沿い支障枝等	1式	随時		
	病虫害防除 ※1	剪除・焼却	アミノ・チャドクガ・テングス等	1式	随時	
		薬剤散布 注入	アミノ・チャドクガ・桜毛虫・マツクイムシ等	1式	随時	
		臨時処置	巡視による発見・苦情により行う剪除・薬散	1式	随時	
	間伐・移植		1式	随時		
	施肥	樹勢の衰えている樹木	1式	随時		
その他						
樹木管理	高木管理	剪定	住宅周辺及び修景上必要な樹木に限る	1式	随時	
		病虫害防除 ※1	剪除・焼却	アミノ・チャドクガ・テングス等	1式	随時
			薬剤散布 注入	アミノ・チャドクガ・桜毛虫・マツクイムシ等	1式	随時
	臨時処置		巡視による発見・苦情により行う剪除・薬散	1式	随時	
	臨時処置	支柱撤去		1式	随時	
		植え付け		1式	随時	
		灌水		1式	随時	
		枯損木の処理		1式	随時	
	緊急対応	台風等災害時の支障となる樹木の処理	1式	随時		
	中低木管理	刈り込み	人力刈込		1式	随時
機械刈込				1式	随時	
病虫害防除 ※1		剪除・焼却	アミノ・チャドクガ・テングス等	1式	随時	
		薬剤散布 注入	アミノ・チャドクガ・桜毛虫・マツクイムシ等	1式	随時	
		臨時処置	巡視による発見・苦情により行う剪除・薬散	1式	随時	
施肥		樹勢の衰えている樹木	1式	随時		
臨時処置		植え付け		1式	随時	
		灌水	夏場の異常高温時、新植樹の活着期間に行う。	1式	随時	
		枯損木の処理		1式	随時	
		緊急対応		1式	随時	
地被管理	芝生管理	芝刈り		1,910m ²	2~3回/年	ロータリー、肩掛式
		目土掛け	庭園など修景的芝生地	1,910m ²	随時	
		施肥	芝・草などによって覆われた園地・広場(広場的芝生地)	1,910m ²	随時	
		補植・養生		1,910m ²	随時	
		灌水		1,910m ²	随時	
		除草		1,910m ²	随時	
	臨時処置	小規模な補植や目土掛け、散水等。必要に応じてエアレーション。	1式	随時		
	草地管理	草刈		1式	随時	
		不陸整正 小石除去		1式	随時	
		補植・養生		1式	随時	
臨時処置			1式	随時		
草花管理	花壇管理・プランター	植え付け		1式	3~4回/年	
		地寄せ		1式	3~4回/年	
		灌水		1式	随時	
		除草		1式	随時	
		花がら摘み 摘心		1式	随時	
	路地草花	枯れ草とり		1式	随時	
		除草		1式	随時	
		灌水		1式	随時	
		施肥		1式	随時	
		補植・更新		1式	随時	
除草	除草	人力除草	修景的植栽を対象とした人力作業	5,260m ²	2~3回/年	
		人力草刈		3,204m ²	2~3回/年	
		機械草刈		8,877m ²	2~3回/年	
防寒	特殊樹木防寒	カナリーヤシ、ヒロウヤシ	65本	1回/年		

※1: 病虫害防除は剪除を基本とする。

横浜市立よこはま動物園

植栽管理: 作業対象範囲・管理留意点図・維持管理水準一覧表 (C: 亜寒帯の森)



管理項目	管理水準			備考		
	対象	規模・単位	年回数			
植栽林管理	剪定	園路沿い支障枝等	1 式	随時		
	病害防除 ※1	剪除・焼却	アミノ・チャドクガ・テングス等	1 式	随時	
		薬剤散布 注入	アミノ・チャドクガ・桜毛虫・マツクイムシ等	1 式	随時	
		臨時処置	巡視による発見・苦情により行う剪除・薬散。	1 式	随時	
	間伐・移植		1 式	随時		
	施肥	樹勢の衰えている樹木	1 式	随時		
その他						
樹木管理	高木管理	剪定	住宅周辺及び修景上必要な樹木に限る	1 式	随時	
		病害防除 ※1	剪除・焼却	アミノ・チャドクガ・テングス等	1 式	随時
			薬剤散布 注入	アミノ・チャドクガ・桜毛虫・マツクイムシ等	1 式	随時
	臨時処置		巡視による発見・苦情により行う剪除・薬散。	1 式	随時	
	臨時処置	支柱撤去		1 式	随時	
		植え付け		1 式	随時	
		灌水		1 式	随時	
		枯損木の処理		1 式	随時	
緊急対応		台風等災害時の支障となる樹木の処理	1 式	随時		
中低木管理	刈り込み	人力刈込		1 式	随時	
		機械刈込		1 式	随時	
	病害防除 ※1	剪除・焼却	アミノ・チャドクガ・テングス等	1 式	随時	
		薬剤散布 注入	アミノ・チャドクガ・桜毛虫・マツクイムシ等	1 式	随時	
		臨時処置	巡視による発見・苦情により行う剪除・薬散。	1 式	随時	
	施肥	樹勢の衰えている樹木	1 式	随時		
臨時処置	植え付け		1 式	随時		
	灌水	夏場の異常高温時、新植樹の活着期間に行う。	1 式	随時		
	枯損木の処理		1 式	随時		
	緊急対応		1 式	随時		
地被管理	芝生管理	芝刈り		272m ²	2~3回/年	ロータリー、肩掛式
		目土掛け	庭園など修景的芝生地。	272m ²	随時	
		施肥	芝・草などによって覆われた園地・広場(広場的芝生地)	272m ²	随時	
		補植・養生		272m ²	随時	
		灌水		272m ²	随時	
		除草		272m ²	随時	
	臨時処置		小規模な補植や目土掛け、散水等。必要に応じてエアレーション。	1 式	随時	
		草地管理	草刈		1 式	随時
			不陸整正 小石除去		1 式	随時
			補植・養生		1 式	随時
臨時処置			1 式	随時		
草花管理	花壇管理 ・プランター	植え付け		1 式	3~4回/年	
		地寄せ		1 式	3~4回/年	
		灌水		1 式	随時	
		除草		1 式	随時	
		花がら摘み 摘心		1 式	随時	
		路地草花	枯れ草とり		1 式	随時
	除草			1 式	随時	
	灌水			1 式	随時	
	施肥			1 式	随時	
	補植・更新		1 式	随時		
除草	除草	人力除草	修景的植栽を対象とした人力作業	3,725m ²	2~3回/年	
		人力草刈		1,092m ²	2~3回/年	
		機械草刈		12,859m ²	2~3回/年	

※1: 病害防除は剪除を基本とする。

横浜市立よこはま動物園

植栽管理: 作業対象範囲・管理留意点図・維持管理水準一覧表 (D:オセアニア～アマゾン)

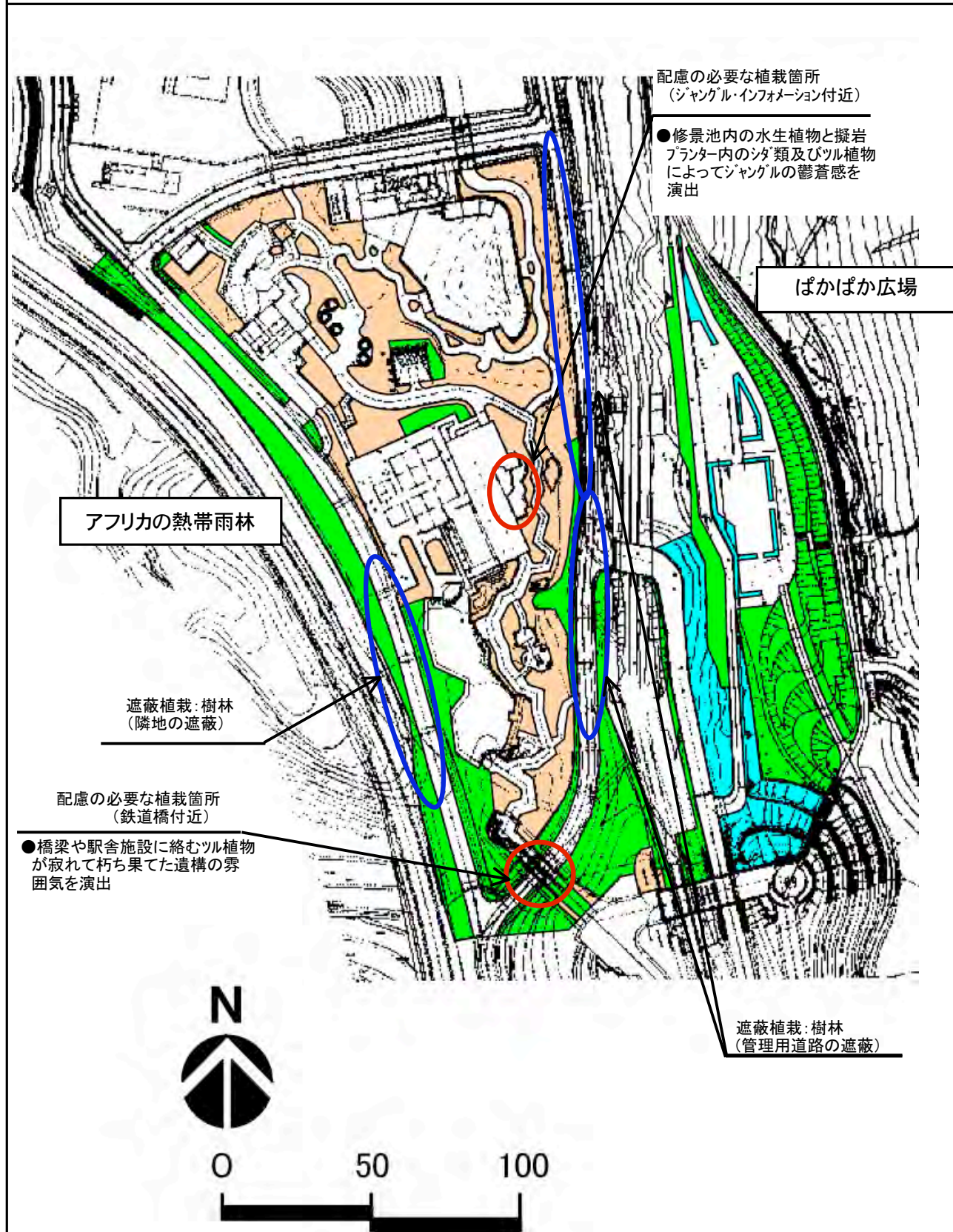


配慮の必要な植栽箇所
(園路沿い及び流れ周辺)

● 溪谷に沿ったスギ・ヒノキ人工林の景観を演出しつつ、密な列植状針葉樹林を維持し、園路沿いの遮蔽効果を維持

管理項目	管理水準			備考		
	対象	規模・単位	年回数			
植栽林管理	剪定	園路沿い支障枝等	1式	随時		
	病害防除 ※1	剪除・焼却	アミノ・チャド'カ・テングス等	1式	随時	
		薬剤散布 注入	アミノ・チャド'カ・桜毛虫・マツクイムシ等	1式	随時	
		臨時処置	巡視による発見・苦情により行う剪除・薬散。	1式	随時	
	間伐・移植		1式	随時		
	施肥	樹勢の衰えている樹木	1式	随時		
その他						
樹木管理	高木管理	剪定	住宅周辺及び修景上必要な樹木に限る	1式	随時	
		病害防除 ※1	剪除・焼却	アミノ・チャド'カ・テングス等	1式	随時
			薬剤散布 注入	アミノ・チャド'カ・桜毛虫・マツクイムシ等	1式	随時
	臨時処置		巡視による発見・苦情により行う剪除・薬散。	1式	随時	
	臨時処置	支柱撤去		1式	随時	
		植え付け		1式	随時	
		灌水		1式	随時	
		枯損木の処理		1式	随時	
	緊急対応	台風等災害時の支障となる樹木の処理	1式	随時		
	中低木管理	刈り込み	人力刈込		1式	随時
機械刈込				1式	随時	
病害防除 ※1		剪除・焼却	アミノ・チャド'カ・テングス等	1式	随時	
		薬剤散布 注入	アミノ・チャド'カ・桜毛虫・マツクイムシ等	1式	随時	
		臨時処置	巡視による発見・苦情により行う剪除・薬散。	1式	随時	
施肥		樹勢の衰えている樹木	1式	随時		
臨時処置		植え付け		1式	随時	
	灌水	夏場の異常高温時、新植樹の活着期間に行う。	1式	随時		
	枯損木の処理		1式	随時		
	緊急対応		1式	随時		
地被管理	芝生管理	芝刈り		2,025m ²	2~3回/年	ロータリー、肩掛式
		目土掛け	庭園など修景的芝生地。	2,025m ²	随時	
		施肥	芝・草などによって覆われた園地・広場(広場的芝生地)	2,025m ²	随時	
		補植・養生		2,025m ²	随時	
		灌水		2,025m ²	随時	
		除草		450m ²	随時	
	臨時処置	小規模な補植や目土掛け、散水等。必要に応じてエアレーション。	1式	1回/年		
		草地管理	草刈		1式	随時
			不陸整正 小石除去		1式	随時
			補植・養生		1式	随時
			臨時処置		1式	随時
草花管理	花壇管理・プランター	植え付け		1式	3~4回/年	
		地寄せ		1式	3~4回/年	
		灌水		1式	随時	
		除草		1式	随時	
		花がら摘み 摘心		1式	随時	
	路地草花	枯れ草とり		1式	随時	
		除草		1式	随時	
		灌水		1式	随時	
		施肥		1式	随時	
		補植・更新		1式	随時	
除草	除草	人力除草	修景的植栽を対象とした人力作業	7,355m ²	2~3回/年	
		人力草刈		1,280m ²	2~3回/年	
	草刈	機械草刈		9,633m ²	2~3回/年	
防寒	特殊樹木防寒	カナリヤン、ビロウヤシ、ソテツ	22本	1回/年		

※1: 病害防除は剪除を基本とする。



管理項目	管理水準			備考		
	対象	規模・単位	年回数			
植栽林管理	剪定	園路沿い支障枝等	1 式	随時		
	病虫害防除 ※1	剪除・焼却	アミノ・チャドクガ・テングス等	1 式	随時	
		薬剤散布 注入	アミノ・チャドクガ・桜毛虫・マツクイムシ等	1 式	随時	
		臨時処置	巡視による発見・苦情により行う剪除・薬散。	1 式	随時	
	間伐・移植		1 式	随時		
	施肥	樹勢の衰えている樹木	1 式	随時		
その他						
樹木管理	高木管理	剪定	住宅周辺及び修景上必要な樹木に限る	1 式	随時	
		病虫害防除 ※1	剪除・焼却	アミノ・チャドクガ・テングス等	1 式	随時
			薬剤散布 注入	アミノ・チャドクガ・桜毛虫・マツクイムシ等	1 式	随時
	臨時処置	臨時処置	巡視による発見・苦情により行う剪除・薬散。	1 式	随時	
		支柱撤去		1 式	随時	
		植え付け		1 式	随時	
		灌水		1 式	随時	
		枯損木の処理		1 式	随時	
緊急対応	台風等災害時の支障となる樹木の処理	1 式	随時			
中低木管理	刈り込み	人力刈込		1 式	随時	
		機械刈込		1 式	随時	
	病虫害防除 ※1	剪除・焼却	アミノ・チャドクガ・テングス等	1 式	随時	
		薬剤散布 注入	アミノ・チャドクガ・桜毛虫・マツクイムシ等	1 式	随時	
		臨時処置	巡視による発見・苦情により行う剪除・薬散。	1 式	随時	
	施肥	樹勢の衰えている樹木	1 式	随時		
臨時処置	植え付け		1 式	随時		
	灌水	夏場の異常高水時、新植樹の活着期間に行う。	1 式	随時		
	枯損木の処理		1 式	随時		
	緊急対応		1 式	随時		
地被管理	草地管理	草刈		1 式	随時	
		不陸整正 小石除去		1 式	随時	
		補植・養生		1 式	随時	
		臨時処置		1 式	随時	
草花管理	花壇管理	植え付け		1 式	3~4回/年	
		地拵え		1 式	3~4回/年	
		灌水		1 式	随時	
	路地草花	除草		1 式	随時	
		花から摘み 摘心		1 式	随時	
		枯れ草とり		1 式	随時	
		除草		1 式	随時	
		灌水		1 式	随時	
施肥		1 式	随時			
補植・更新		1 式	随時			
除草	除草	人力除草	修景的植栽を対象とした人力作業	7,060m ²	2~3回/年	
		人力草刈		1,110m ²	2~3回/年	
		機械草刈		7,844m ²	2~3回/年	

※1: 病虫害防除は剪除を基本とする。

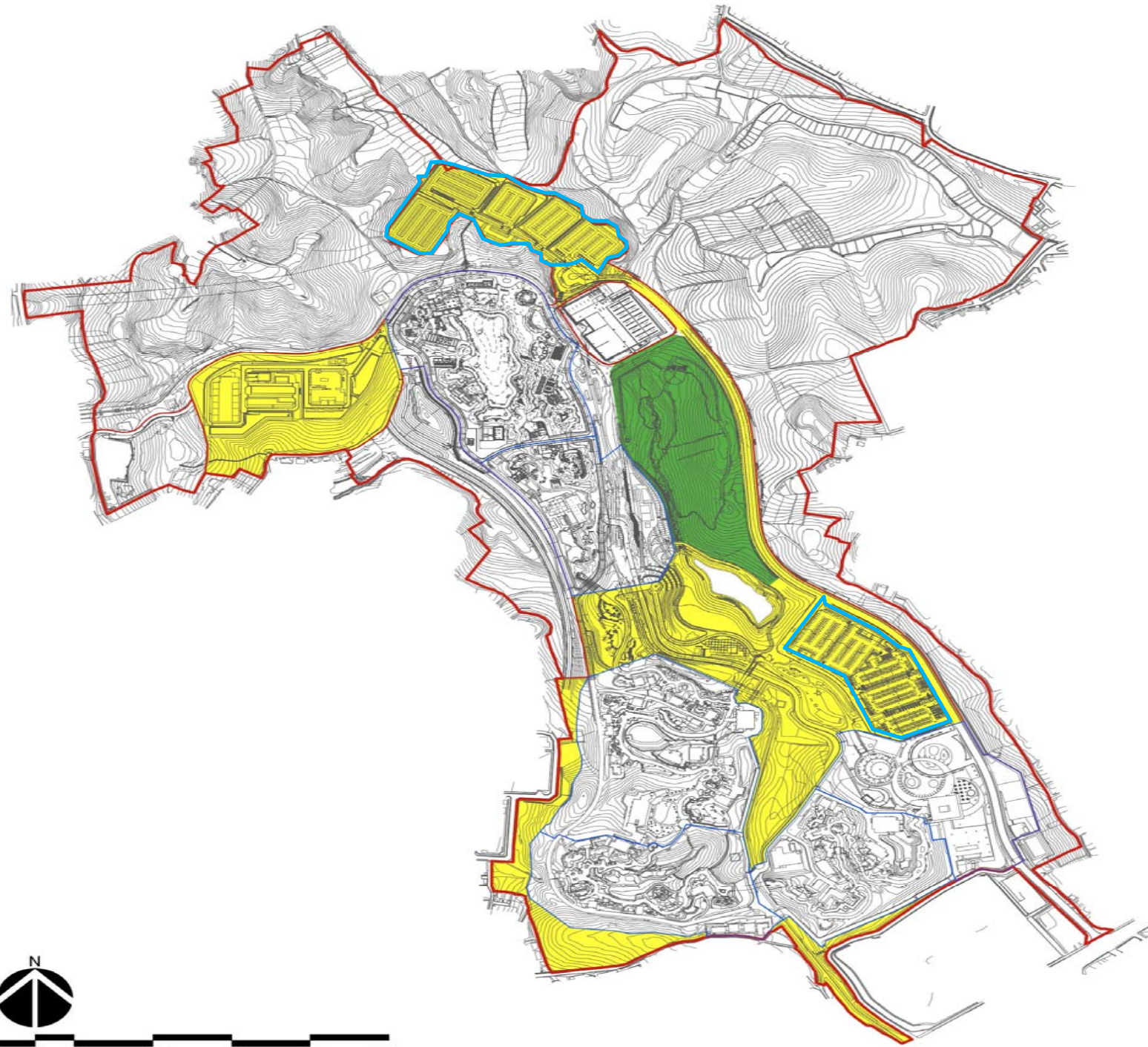
横浜市立よこはま動物園

植栽管理: 作業対象範囲・管理留意点図・維持管理水準一覧表 (F: アフリカのサバンナ)



管理項目	管理水準			備考		
	対象	規模・単位	年回数			
植栽林管理	剪定	園路沿い支障枝等	1 式	随時		
	病虫害防除 ※1	剪除・焼却	アミノ・チャド'カ・テングス等	1 式	随時	
		薬剤散布 注入	アミノ・チャド'カ・桜毛虫・マツクイムシ等	1 式	随時	
		臨時処置	巡視による発見・苦情により行う剪除・薬散。	1 式	随時	
	間伐・移植		1 式	随時		
	施肥	樹勢の衰えている樹木	1 式	随時		
その他						
樹木管理	高木管理	剪定	住宅周辺及び修景上必要な樹木に限る	1 式	随時	
		病虫害防除 ※1	剪除・焼却	アミノ・チャド'カ・テングス等	1 式	随時
			薬剤散布 注入	アミノ・チャド'カ・桜毛虫・マツクイムシ等	1 式	随時
	臨時処置		巡視による発見・苦情により行う剪除・薬散。	1 式	随時	
	臨時処置	支柱撤去		1 式	随時	
		植え付け		1 式	随時	
		灌水		1 式	随時	
		枯損木の処理		1 式	随時	
	緊急対応	台風等災害時の支障となる樹木の処理	1 式	随時		
	中低木管理	刈り込み	人力刈込		1 式	随時
機械刈込				1 式	随時	
病虫害防除 ※1		剪除・焼却	アミノ・チャド'カ・テングス等	1 式	随時	
		薬剤散布 注入	アミノ・チャド'カ・桜毛虫・マツクイムシ等	1 式	随時	
		臨時処置	巡視による発見・苦情により行う剪除・薬散。	1 式	随時	
施肥		樹勢の衰えている樹木	1 式	随時		
臨時処置	植え付け		1 式	随時		
	灌水	夏場の異常高温時、新植樹の活着期間に行う。	1 式	随時		
	枯損木の処理		1 式	随時		
	緊急対応		1 式	随時		
地被管理	芝生管理	芝刈り		2,021m ²	2~3回/年	ロータリー、肩掛式
		目土掛け	庭園など修景的芝生地。	2,021m ²	随時	
		施肥	芝・草などによって覆われた園地・広場(広場的芝生地)	2,021m ²	随時	
		補植・養生		2,021m ²	随時	
		灌水		2,021m ²	随時	
		除草		2,021m ²	随時	
	臨時処置	小規模な補植や目土掛け、散水等。必要に応じてエアレーション。	1 式	随時		
	草地管理	草刈		1 式	随時	
		不陸整正 小石除去		1 式	随時	
		補植・養生		1 式	随時	
臨時処置			1 式	随時		
草花管理	花壇管理・プランター	植え付け		1 式	3~4回/年	
		地寄せ		1 式	3~4回/年	
		灌水		1 式	随時	
		除草		1 式	随時	
		花がら摘み 摘心		1 式	随時	
	路地草花	枯れ草とり		1 式	随時	
		除草		1 式	随時	
		灌水		1 式	随時	
		施肥		1 式	随時	
		補植・更新		1 式	随時	
除草	除草	人力除草	修景的植栽を対象とした人力作業	10,030m ²	2~3回/年	
		人力草刈		-	2~3回/年	
	草刈	機械草刈		7,153m ²	2~3回/年	

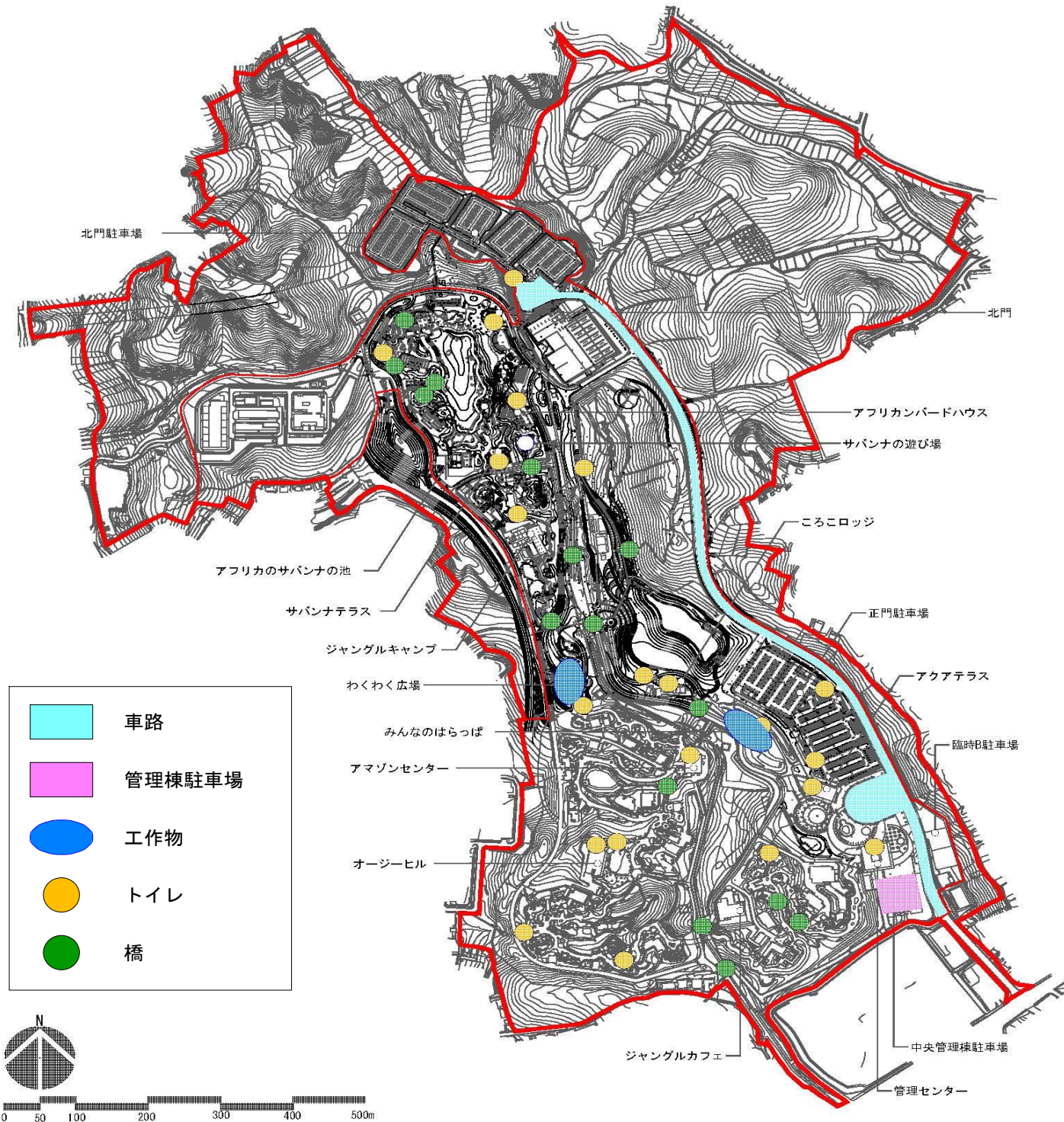
※1: 病虫害防除は剪除を基本とする。



管理項目	管理水準			備考		
	対象	規模・単位	年回数			
植栽林管理 ■	剪定	園路沿い支障枝等	1式	随時		
	病虫害防除 ※1	剪除・焼却	アミノ・チャドクガ・テンクス等	1式	随時	
		薬剤散布注入	アミノ・チャドクガ・桜毛虫・マツクイムシ等	1式	随時	
		臨時処置	巡視による発見・苦情により行う剪除・薬剤	1式	随時	
	間伐・移植		1式	随時		
	施肥	樹勢の衰えている樹木	1式	随時		
樹木管理 (高木) ■	高木管理	剪定	住宅周辺及び修景上必要な樹木に限る	1式	随時	
		病虫害防除 ※1	剪除・焼却	アミノ・チャドクガ・テンクス等	1式	随時
			薬剤散布注入	アミノ・チャドクガ・桜毛虫・マツクイムシ等	1式	随時
	臨時処置	支柱撤去	巡視による発見・苦情により行う剪除・薬剤	1式	随時	
		植え付け		1式	随時	
		灌水		1式	随時	
		施肥		1式	随時	
	枯損木の処理		1式	随時		
	緊急対応	台風等災害時の支障となる樹木の処理	1式	随時		
	中低木管理 (中低木) ■	刈り込み	人力刈込		1式	1回/年
機械刈込				1式	1回/年	
病虫害防除 ※1		剪除・焼却	アミノ・チャドクガ・テンクス等	1式	随時	
		薬剤散布注入	アミノ・チャドクガ・桜毛虫・マツクイムシ等	1式	随時	
		臨時処置	巡視による発見・苦情により行う剪除・薬剤	1式	随時	
施肥		樹勢の衰えている樹木	1式	随時		
臨時処置	植え付け		1式	随時		
	灌水	夏場の異常高温時、新植樹の活着期間に行う。	1式	随時		
	枯損木の処理		1式	随時		
	緊急対応		1式	随時		
地被管理 ■	芝生管理	芝刈り	16,082m ²	2~3回/年	ロータリー、肩掛式	
		目土掛け	庭園など修景的芝生地。	16,082m ²	随時	
		施肥	芝・草などによって覆われた園地・広場(広場の芝生地)	16,082m ²	随時	
		補植・養生		16,082m ²	随時	
		灌水		16,082m ²	随時	
		除草		14,351m ²	随時	
	臨時処置		小規模な補植や目土掛け、散水等。必要に応じてエアレーション。	1式	1回/年	
		草地管理	草刈		1式	随時
			不陸整正小石除去		1式	随時
			補植・養生		1式	随時
臨時処置			1式	随時		
草花管理 ■	花壇管理	植え付け		1式	3~4回/年	
		地寄せ		1式	3~4回/年	
		灌水		1式	随時	
		除草		1式	随時	
		花がら摘み摘心		1式	随時	
	路地草花	枯れ草とり		1式	随時	
		除草		1式	随時	
		灌水		1式	随時	
		施肥		1式	随時	
		補植・更新		1式	随時	
除草 ■	除草	人力除草	修景的植栽を対象とした人力作業	17,092m ²	随時	
	草刈	人力草刈		4,992m ²	随時	
		機械草刈		41,279m ²	随時	
樹林地管理 ■	除草	人力除草	水路沿い(在来種を残す)	1式	2~3回/年	自然体験林ゾーン 44,000m ² (平成18年公開)
		草刈	機械草刈	主に園路わき	1式	
	その他	野草保護		1式	随時	
		枯れ木伐採、枯れ枝撤去、間伐		1式	随時	
		園路清掃、施設清掃		1式	随時	
	萌芽更新	伐採(萌芽に留意して)		1式	随時	
林床管理	下草刈り、落葉かき		1式	随時		

※1: ■内の駐車場(管理許可)内は除く。

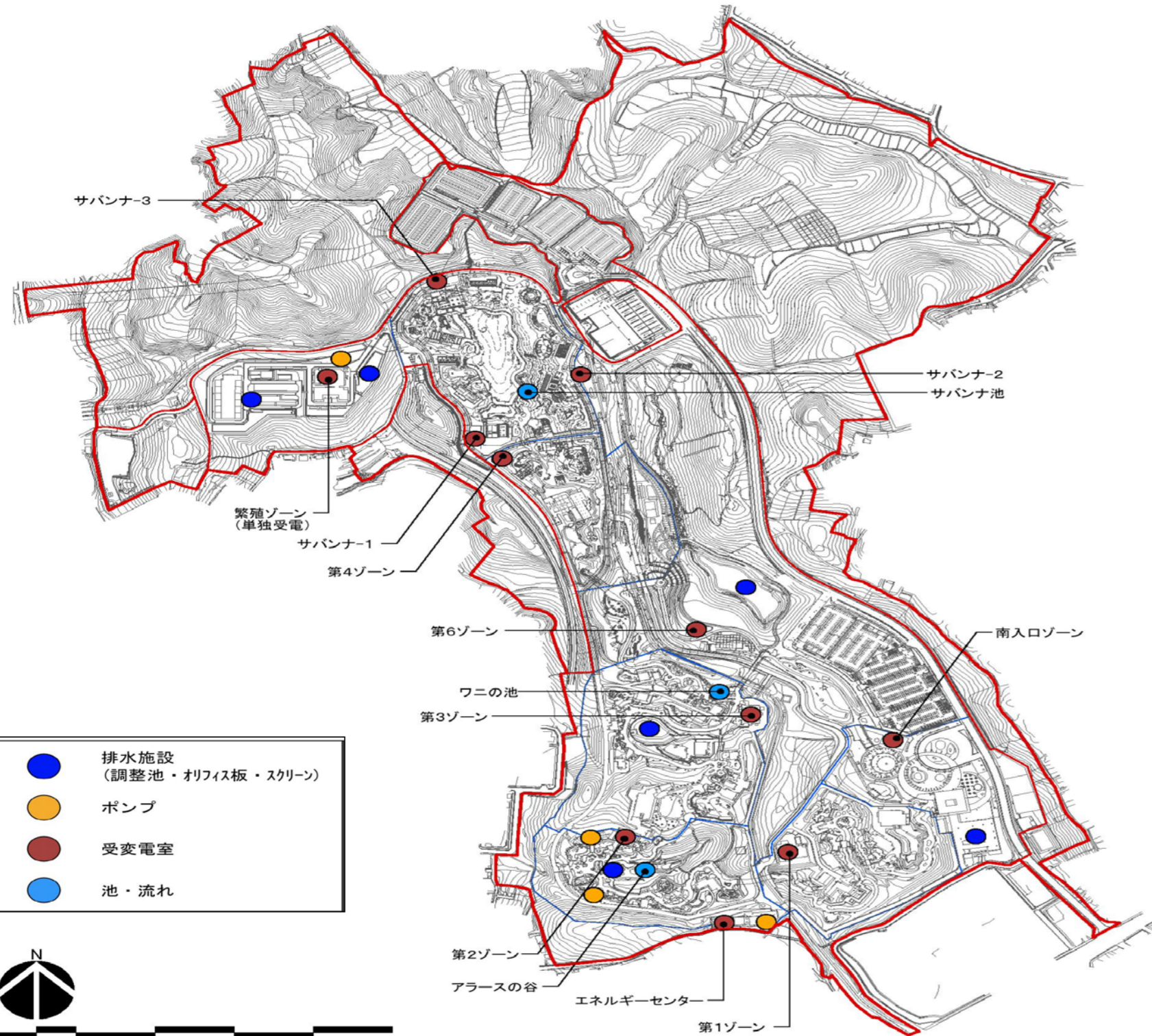
※2: 病虫害防除は剪定・伐採を基本とする。
 ※3: 伐採した樹木は、動物展示等に活用する。



施設管理(一般)

管理項目	管理水準			備考
	対象	規模・単位	年回数	
車路 ■	補修 車路	1式	随時	
管理棟駐車場 ■	補修 中央管理棟駐車場	3,025㎡	随時	
園路広場	点検・補修 園路	1式	随時	
工作物 ●	点検 (公園施設(遊具以外)) 園路広場、池、遊戯施設を 除く案内板・ベンチ・柵類など の工作物	1式	4回/年 または 1回/年	
	点検 (みんなのはらっぱ) 鋼製複合遊具1基	1基	通常3回/年 詳細1回/年	
	点検 (わくわく広場) ターザンロープ1基、 鋼製複合遊具2基	3基	通常3回/年 詳細1回/年	ターザンロープ 分解点検(精密) 1回/年
	点検 (サバンナの遊び場) 複合遊具1基	1基	通常3回/年 詳細1回/年	
	補修 及び 臨時処置 案内板等の補修設置、 ベンチ等の補修、 砂場砂充てん、 門柱・車止等の破損時等	1式	随時	
その他	園路灯	1式	随時	
演出施設	点検・補修		1式	随時
トイレ ●	点検・補修		21カ所	随時
橋 ●	点検・補修		15カ所	随時 カルバート含む
施設塗装	利用頻度の高い手摺り・柵・遊具等	1式	随時	
	その他工作物	1式	随時	

※遊具の点検については、「遊具点検マニュアル」(横浜市環境創造局)によること。



施設管理(一般)

管理項目	管理水準			備考		
	対象	規模・単位	年回数			
給水施設 (上水)	点検・補修	給水管	1式	随時		
		水飲み	1式	随時	水飲み泥上げ適宜	
		手洗い・足洗い場	1式	随時		
		散水栓	1式	随時		
		その他				
給水施設 (工水)	点検・補修	給水管	1式	随時		
		散水栓	1式	随時		
		スプリンクラー	1式	随時	※注1	
		その他				
排水施設	点検	管渠・樹類	1式	随時		
		L型側溝・U字溝	1式	随時	特に梅雨、台風時期	
	管・樹清掃	樹類	1式	随時	特に梅雨、台風時期	
		管渠	1式	随時		
	巡視・浚渫・清掃	調整池、オリフィス板 スクリーン	6カ所	随時	特に梅雨、台風時期	
ポンプ	点検・補修	エネルギーセンター	1式	随時		
		カワウソ舎	1式	随時		
		海獣舎	1式	随時		
		繁殖センター	1式	随時		
受変電室	点検・補修		11カ所	随時		
防火水槽	点検		10基	随時		
消火栓	点検		16基	随時		
モート、 プール等	水抜き、高圧洗浄等	モート・プール等			仕様書付属資料 よこはま動物園 施設等一覧表P21 参照	水中展示用 4箇所 逃亡防止用A 7箇所 逃亡防止用B 3箇所 飼育場プール 3箇所
池、流れ	日常清掃	ワニの池	1式	随時		
	定期清掃	ワニの池	1式	1回/年	汚泥吸引	
	制御設備保守点検	アラースの谷	1式	2回/年		
		サバンナ池	3検体	6回/年	アラースの谷	
			5検体	6回/年	雨水排水口	
水質測定	人工池	7検体	1回/年	レジオネラ属菌		
	冷却塔	5検体	2回/年	レジオネラ属菌		

●スプリンクラー散水システムについて(※注1)(サバンナ池、スプリンクラー及び貯水槽の関係など)

【概要】

○池の水を濾過処理後、貯水槽(30t)に貯水して、これをスプリンクラー散水に利用する。
○その結果、池の水位が低下するが、相当する水量の工水を池に補給することで、水質保全が図られる。

○スプリンクラーの散水量は、1回当り30t程度。(朝夕2回散水するとして、一日当り60t程度)
○濾過機の処理能力は、1回当りの散水量30tを濾過するのに要する時間が6時間程度。

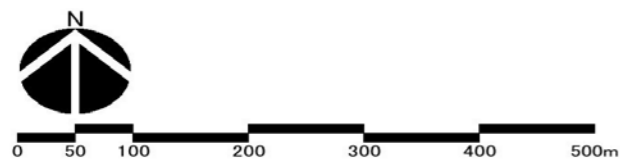
【貯水槽への工水供給条件】

○定時散水前までに濾過補給水量が貯水槽の規定水位に満たない場合、工水の補給を行なう。
1.散水開始時間の一定時間前にタイマー設定により貯水槽の水位確認を行う。
2.貯水槽が規定水量に満たない場合、散水総水量まで工水を補給する。
3.貯水槽が散水規定水量にある場合は工水の供給は行わない。

【濾過機の運転】

○通常は、濾過処理水を貯水槽へ送り、貯水槽の水位がHWLに到達したら、運転停止。
○但し、池の上流部への循環配管も用意されていて、手動弁にて切り替え可能。

- 排水施設 (調整池・オリフィス板・スクリーン)
- ポンプ
- 受変電室
- 池・流れ



- モート、プール等の箇所数内訳
- * 水中展示モート ペンギン、オットセイ、ホッキョクグマ、カワウソ
 - * 逃亡防止用モートA スマトラトラ、ニホンザル、ツキノワグマ、レッサーパンダ、クロヅル、マナヅル、キツネ・タヌキ
 - * 逃亡防止用モートB ソウ、インドライオン、オランウータン
 - * 飼育場プール ソウ、マレーバク、海鳥

- 池、流れについて
- * 水質測定
 - ・アラースの谷 測定2か月毎に変更
 - ・雨水排水口 H26まで5回/年、H27以降6回/年、測定2か月毎に変更
 - ・レジオネラ属菌 人工池年間1回の測定、冷却塔年間2回の測定

横浜市立よこはま動物園

年間維持管理計画表(1/2)

分類	作業の種類		頻度	予想数量	単位	作業時期												備考
						4月	5月	6月	7月	8月	9月	10月	11月	12月	1月	2月	3月	
基本管理	巡視・点検	日常巡視	1日1回	1	式													
		定期巡視	1日1回	1	式													
		臨時巡視	随時	1	式													
	清掃	早朝・開園中巡回清掃	開園日毎日	1	式													
		通常清掃	1回/週	1	式													
		特別清掃	1回/週~1回/年	1	式													
		臨時清掃	随時	1	式													
	処分		随時	1	式													
	除草	人力除草	2~3回/年	52,036	m ²													
	草刈	人力草刈	2~3回/年	6,562	m ²													
		機械草刈	2~3回/年	886,684	m ²													
	防寒	特殊樹木防寒	1回/年	87	本													
植栽林管理																		
植栽管理	植栽林管理	剪定	随時	1	式													
		病虫害防除	随時	1	式													
		間伐・移植	随時	1	式													
		施肥	随時	1	式													
		その他																
	樹木管理:高木	剪定	随時	1	式													
		病虫害防除	随時	1	式													
		施肥	随時	1	式													
		臨時処理	随時	1	式													
	樹木管理:中低木	刈り込み(機械)	1回/年	4,189	m ²													
		刈り込み(人力)	1回/年	336	m ²													
		病虫害防除	随時	1	式													
施肥		随時	1	式														
地被管理:芝生	臨時処理	随時	1	式														
	刈り込み	2~3回/年	27,046	m ²														
	目土掛け	随時	27,046	m ²														
	施肥	随時	27,046	m ²														
	補植・養生	随時	27,046	m ²														
	灌水	随時	27,046	m ²														
	除草	随時	23,740	m ²														
	エアレーション	随時	7,622	m ²														
	臨時処理	1回/年	1	式														
	草刈(ロータリー式)	随時	1	式														
地被管理:草地	不陸整正小石除去	随時	1	式														
	補植・養生	随時	1	式														
	臨時処置	随時	1	式														
草花管理:花壇	植え付け、地寄せ	3~4回/年	1	式														
	灌水、除草、花がら摘み摘心	随時	1	式														
草花管理:路地	枯れ草とり、除草、灌水、施肥	随時	1	式														
	樹林地管理																	
樹林地管理	人力除草	随時	1	式														
	機械草刈	随時	1	式														
	野草保護	随時	1	式														
	枯れ木伐採、枯れ木撤去、間伐	随時	1	式														
	園路清掃、施設清掃	随時	1	式														

横浜市立よこはま動物園

年間維持管理計画表(2/2)

分類	作業の種類		頻度	予想数量	単位	作業時期												備考
						4月	5月	6月	7月	8月	9月	10月	11月	12月	1月	2月	3月	
施設管理	車路	補修	随時	1	式													
	管理棟駐車場		随時	3,025	m ²													
	園路広場	補修	随時	1	式													
	給水施設(上水)	点検	随時	1	式													
		補修	随時	1	式													
	給水施設(工水)	点検	随時	1	式													
		補修	随時	1	式													
	排水施設	点検	1回/年	1	式													
		管・柵清掃	1回/年	1	式													
	排水機場	点検	随時	1	式													
		補修	随時	1	式													
	ポンプ	点検	随時	4	力所													
		補修	随時	4	力所													
	工作物	点検	随時	1	式													
		補修	随時	1	式													
		臨時処理	随時	1	式													
		その他	随時	1	式													
	演出施設	点検	随時	1	式													
		補修	随時	1	式													
	橋	点検	随時	15	力所													
補修		1回/年	15	力所														
施設塗装		随時	1	式														
トイレ	点検	随時	21	力所														
	補修	随時	21	力所														
受変電室	点検	月例点検1回、年次点検1回	11	力所														
	補修	随時	11	力所														
防火水槽	点検	随時	10	基														
消火栓	点検	随時	16	基														

※各点検については所定の報告を行う。