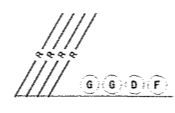


機 器 表

記号	名称	系統	設置場所	台数	型式	型番	能力			冷房消費電力(kW)			暖房消費電力(kW)			加湿 (kg/h)	送風機			圧縮機	寸法			重量	フィルター		備考		
							冷房(kW)	暖房(kW)		3φ200V	1φ200V	1φ100V	3φ200V	1φ200V	1φ100V		m³/H	機外 Pa	KW		KW	H	W		D	kg		標準	NBS65%
AC-13	空冷ヒートポンプパッケージ	マルチ室外機	5F, 6F, 7F系統	1		SPW-WXP250BN	85.0	95.0	25.7			26.6								1.4	19.5	1887	1880	890	690.0				
-13a	室内機		5F 会議室	4	4方向カセット型	SPW-SXRP56B	5.6	6.3	0.041			0.030							0.05		291	950	950	25.5	○				
-13b	室内機		6F 601研修室	2	4方向カセット型	SPW-SXRP112B	11.2	12.5	0.080			0.076							0.09		354	950	950	30.5	○				
-13c	室内機		6F 控室(1)	1	4方向カセット型	SPW-SXRP28B	2.8	3.2	0.034			0.025							0.05		291	950	950	25.5	○				
-13d	室内機		6F 控室(2)	1	4方向カセット型	SPW-SXRP28B	2.8	3.2	0.034			0.025							0.05		291	950	950	25.5	○				
-13e	室内機		7F 701会議室	1	4方向カセット型	SPW-SXRP112B	11.2	12.5	0.080			0.076							0.09		354	950	950	30.5	○				
-13f	室内機		7F 702会議室	1	4方向カセット型	SPW-SXRP112B	11.2	12.5	0.080			0.076							0.09		354	950	950	30.5	○				
-13g	室内機		7F 703会議室	2	4方向カセット型	SPW-SXRP45B	4.5	5.0	0.038			0.028							0.05		291	950	950	25.5	○				
AC-14	空冷ヒートポンプパッケージ	マルチ室外機	6F, 7F系統	1		SPW-WXP504BN	50.4	56.5	14.5			14.8							1.4	10.85	1887	1880	890	540.0					
-14a	室内機		6F 602研修室	2	4方向カセット型	SPW-SXRP140B	14.0	16.0	0.109			0.105							0.09		354	950	950	30.5	○				
-14b	室内機		6F 陶芸室	1	ハイフレッシュ	SPW-UFXP110B	14.0	13.2	0.37			0.39	気化式 5	1100	200	0.2			0.02		450	1065	620	58.0	○				ガス管キット付属
-14c	室内機		7F 和室(一)	1	1方向カセット型	SPW-SAXRP36BN	3.6	4.2	0.044			0.036							0.02		330	760	620	19.5	○				
-14d	室内機		7F 和室(二)	1	1方向カセット型	SPW-SAXRP36BN	3.6	4.2	0.044			0.038							0.02		330	760	620	19.5	○				
AC-15	空冷ヒートポンプパッケージ	マルチ室外機	4F系統	1		SPW-CHXP400BN	40.0	45.0	12.0			12.4							0.7	10.5	1887	890	890	345.0					ガス管キット付属
-15a	室内機		4F 空調機検査室	7	外気処理ユニット	SPW-QUXP100B	5.6	6.3	0.670			0.670							0.8		460	1390	1900	180.0	○				
AC-16	空冷ヒートポンプパッケージ	マルチ室外機	4F系統	1		SPW-WXP650BN	85.0	95.0	25.7			26.6							1.4	22.5	1887	1880	890	690.0					ガス管キット付属
-16a	室内機		4F 準備室	3	ハイフレッシュ	SPW-UFXP210B	28.0	26.5	0.62			0.62	気化式 14	2100	200	0.4			0.4		479	1428	1230	115.0	○				
AC-17	空冷ヒートポンプパッケージ	マルチ室外機	7F系統	1		SPW-CHXP224BN	22.4	25.0	6.34			6.45							0.7	4.1	1887	890	890	245.0					ガス管キット付属
-17a	室内機		7F 空調機検査室	3	外気処理ユニット	SPW-QUXP100B	5.6	6.3	0.670			0.670							0.8		460	1390	1900	180.0	○				
AC-18	空冷ヒートポンプパッケージ	マルチ室外機	8F系統	1		SPW-CHXP335BN	33.5	37.5	9.88			10.3							0.7	9.0	1887	890	890	295.0					
-18a	室内機		8F 802大研修室	4	4方向カセット型	SPW-SXRP80B	8.0	9.0	0.051			0.040							0.05		291	950	950	26.5	○				
AC-19	空冷ヒートポンプパッケージ	マルチ室外機	8F系統	1		SPW-WXP615BN	61.5	69.0	17.9			18.4							1.4	14.6	1887	1880	890	590.0					
-19a	室内機		8F 801研修室	2	4方向カセット型	SPW-SXRP90B	9.0	10.0	0.055			0.045							0.05		291	950	950	26.5	○				
-19b	室内機		8F 準備室	1	4方向カセット型	SPW-SXRP28B	2.8	3.2	0.034			0.025							0.05		291	950	950	25.5	○				
-19c	室内機		8F 空調機検査室	1	外気処理ユニット	SPW-QUXP100B	5.6	6.3	0.670			0.670							0.8		460	1390	1900	180.0	○				ガス管キット付属
-19d	室内機		8F 空調機検査室	1	ハイフレッシュ	SPW-UFXP110B	14.0	13.2	0.37			0.39	気化式 5	1100	200	0.2			0.02		450	1065	620	58.0	○				ガス管キット付属
-19e	室内機		PH1F 換気機検査室	3	外気処理ユニット	SPW-QUXP100B	5.6	6.3	0.670			0.670							0.8		460	1390	1900	180.0	○				ガス管キット付属
AC-20	空冷ヒートポンプパッケージ	マルチ室外機	展示室(3)系統	1		SPW-CHXP335BN	33.5	37.5	9.88			10.3							0.7	9.0	1887	890	890	295.0					ガス管キット付属
-20a	室内機		3F AC機検査室	6	外気処理ユニット	SPW-QUXP100B	5.6	6.3	0.670			0.670							0.8		460	1390	1900	180.0	○				
AC-21	空冷ヒートポンプパッケージ	マルチ室外機	展示室(4)系統	1		SPW-CHXP280BN	28.0	31.5	8.16			8.33							0.7	6.75	1887	890	890	295.0					ガス管キット付属
-21a	室内機		3F AC機検査室	5	外気処理ユニット	SPW-QUXP100B	5.6	6.3	0.670			0.670							0.8		460	1390	1900	180.0	○				

参考図

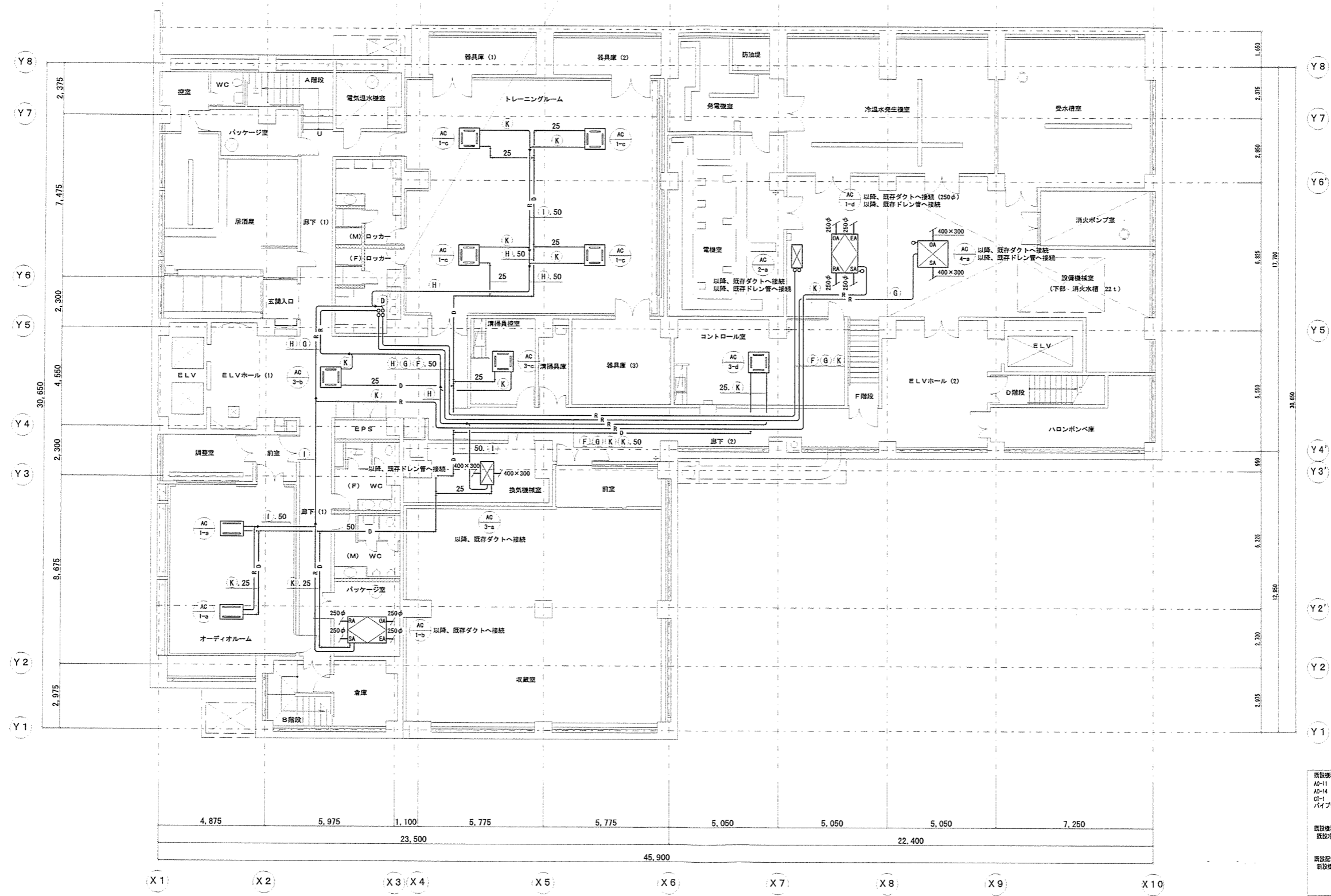
2007.05.09



冷媒管サイズ表

記号	ガス管	液管
A	38.1 φ	19.05 φ
B	31.75 φ	19.05 φ
C	28.58 φ	15.88 φ
D	28.58 φ	12.7 φ
E	25.4 φ	12.7 φ
F	25.4 φ	9.52 φ
G	22.22 φ	9.52 φ
H	19.05 φ	9.52 φ
I	15.88 φ	9.52 φ
J	12.7 φ	9.52 φ
K	12.7 φ	6.35 φ
L	9.52 φ	6.35 φ

(操作線共巻き)



既設機器及び機器周辺配管・ダクト撤去
 AC-11 4階機械室設置空調機 x 1
 AC-14 8階機械室設置空調機 x 1
 CT-1 PHH層上設置冷却塔 120RT x 1
 パイプシャフト内及び屋上冷却水配管撤去 (新設配管スペース確保)

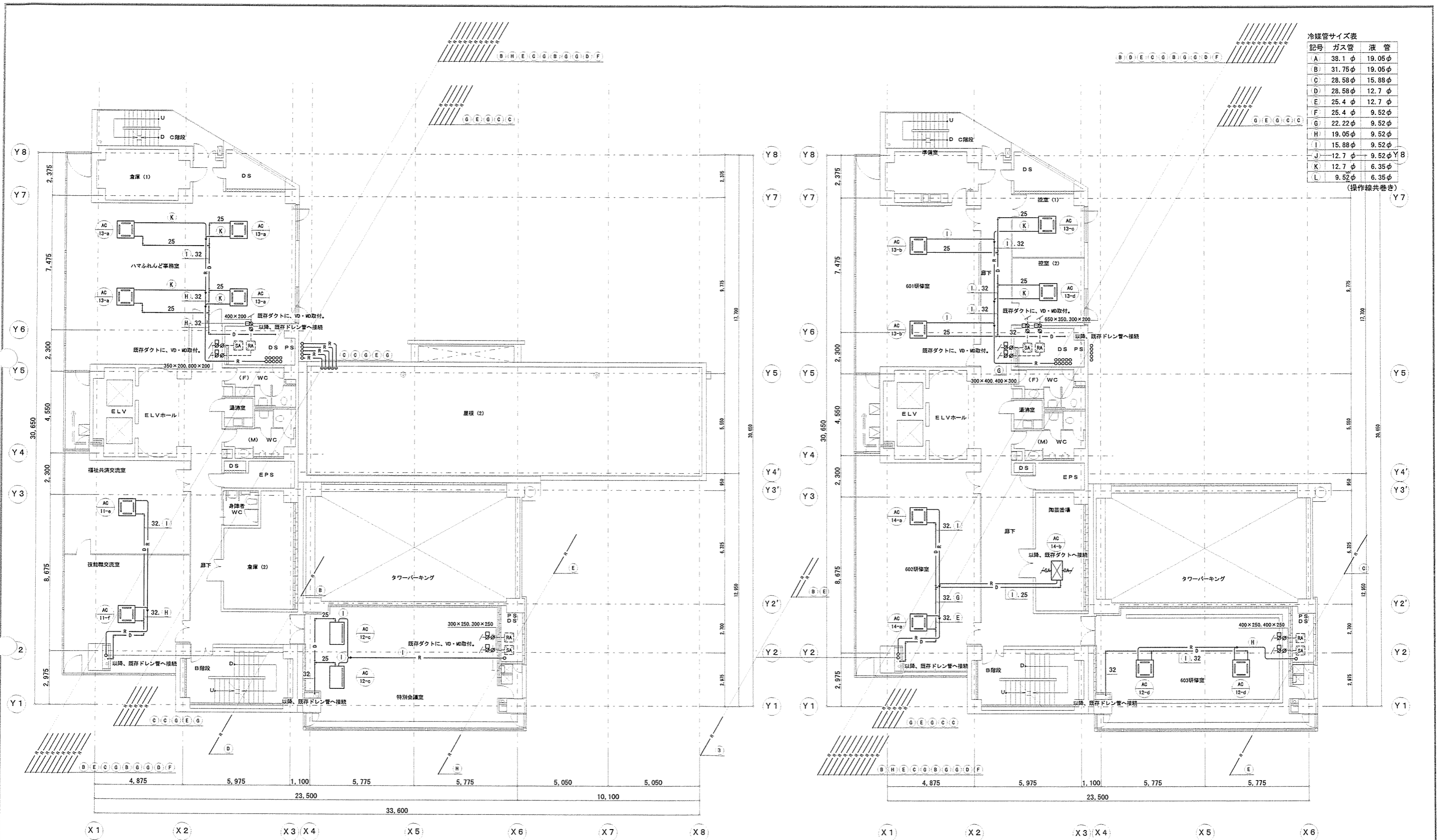
既設機器運転停止
 既設冷温水発生システム一次側機器及び二次側機器

既設配管及びダクト接続替え
 新設機器取り付け及びダクト加工接続

- 注記)
- 室内CO2濃度による外気風量制御
 - 女子トイレに発電式自動洗浄弁に交換、擬音装置取付。
 - 機械室給排気ファンにタイムスケジュール制御
 - 給湯温度タイムスケジュール制御

地下1階平面図

参考図
 2007.05.09



冷媒管サイズ表

記号	ガス管	液管
A	38.1 φ	19.05 φ
B	31.75 φ	19.05 φ
C	28.58 φ	15.88 φ
D	28.58 φ	12.7 φ
E	25.4 φ	12.7 φ
F	25.4 φ	9.52 φ
G	22.22 φ	9.52 φ
H	19.05 φ	9.52 φ
I	15.88 φ	9.52 φ
J	12.7 φ	9.52 φ
K	12.7 φ	6.35 φ
L	9.52 φ	6.35 φ

(操作線共巻き)

5階平面図

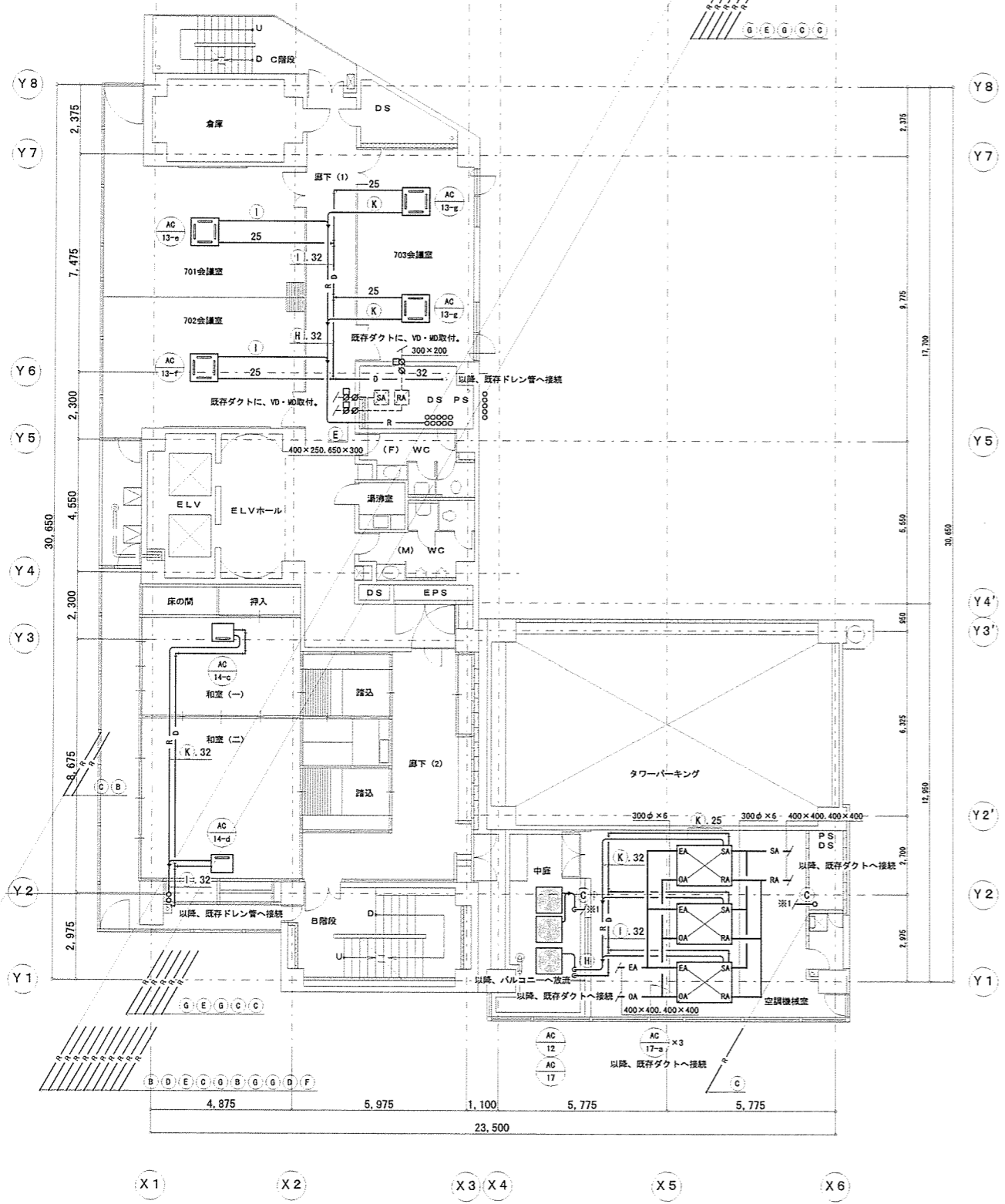
6階平面図

- 注記)
- 室内CO2濃度による外気風量制御
 - 女子トイレに発電式自動洗浄弁に交換、擬音装置取付。
 - 機械室給排気ファンにタイムスケジュール制御
 - 給湯温度タイムスケジュール制御

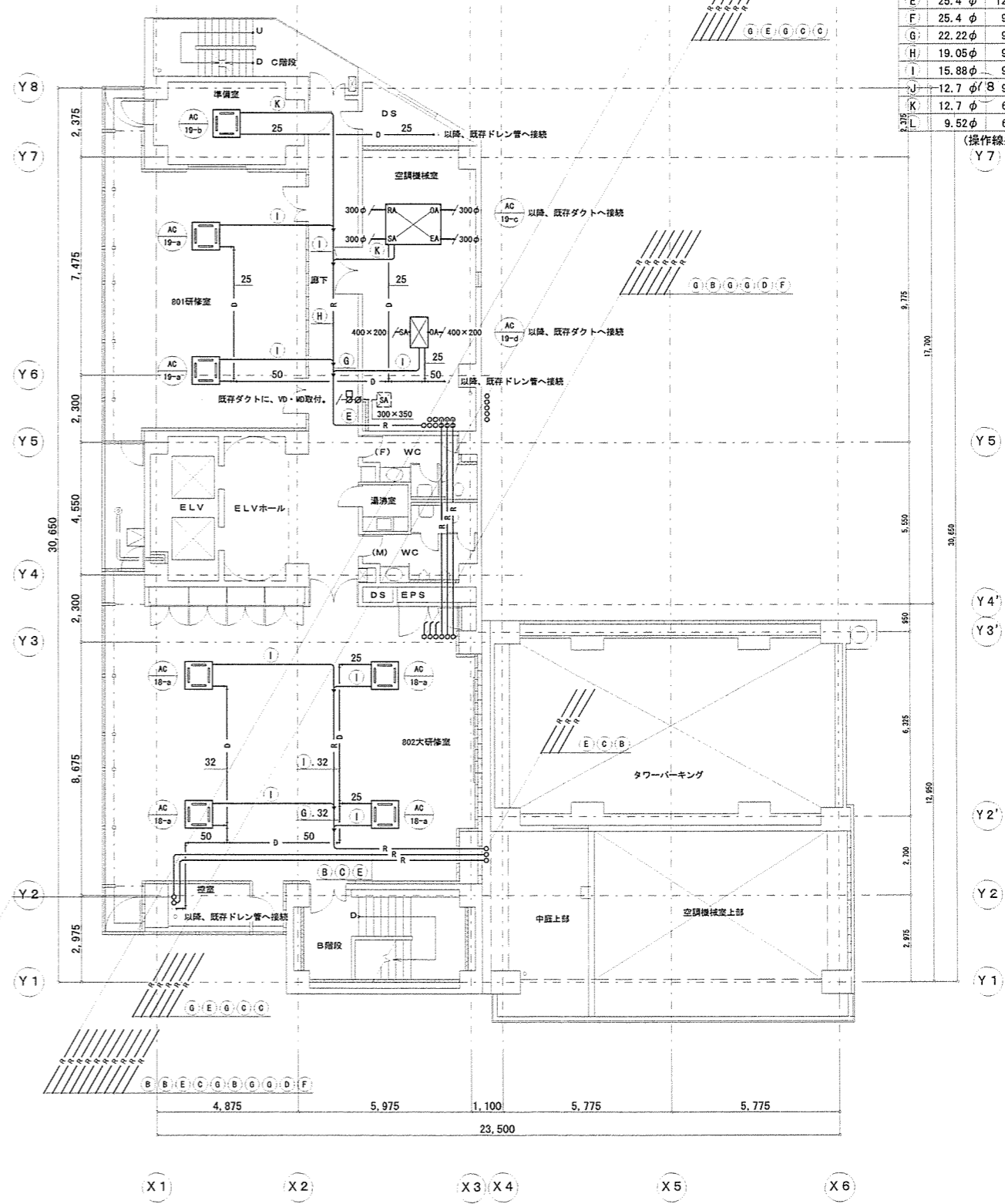
参考図
2007.05.09

冷媒管サイズ表		
記号	ガス管	液管
A	38.1 φ	19.05 φ
B	31.75 φ	19.05 φ
C	28.58 φ	15.88 φ
D	28.58 φ	12.7 φ
E	25.4 φ	12.7 φ
F	25.4 φ	9.52 φ
G	22.22 φ	9.52 φ
H	19.05 φ	9.52 φ
I	15.88 φ	9.52 φ
J	12.7 φ	8.95 φ
K	12.7 φ	6.35 φ
L	9.52 φ	6.35 φ

(操作線共巻き)



7階平面図



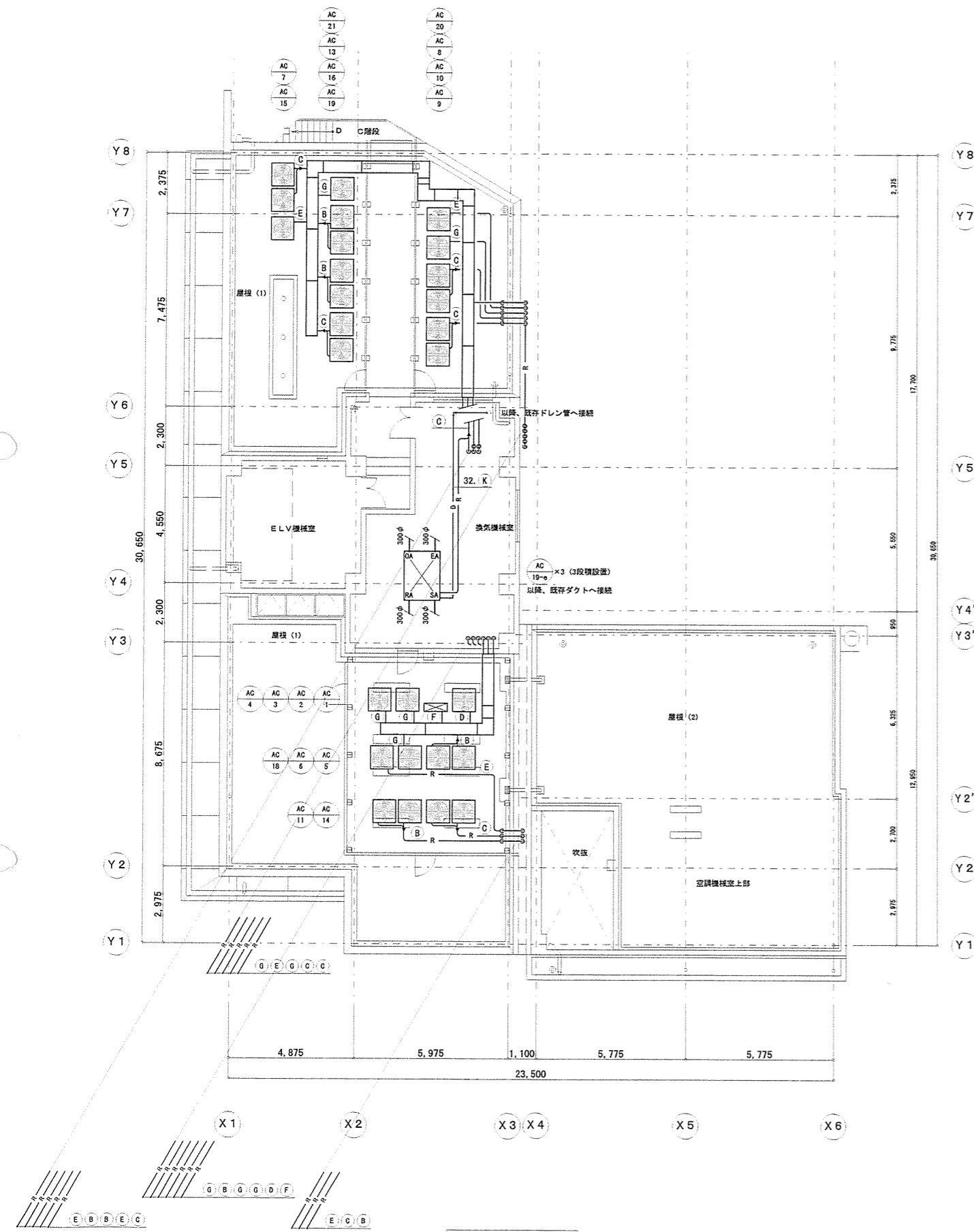
8階平面図

- 注記)
- 室内CO₂濃度による外気風量制御
 - 女子トイレに発電式自動洗浄弁に交換、換気装置取付。
 - 機械室給排気ファンにタイムスケジュール制御
 - 給湯温度タイムスケジュール制御

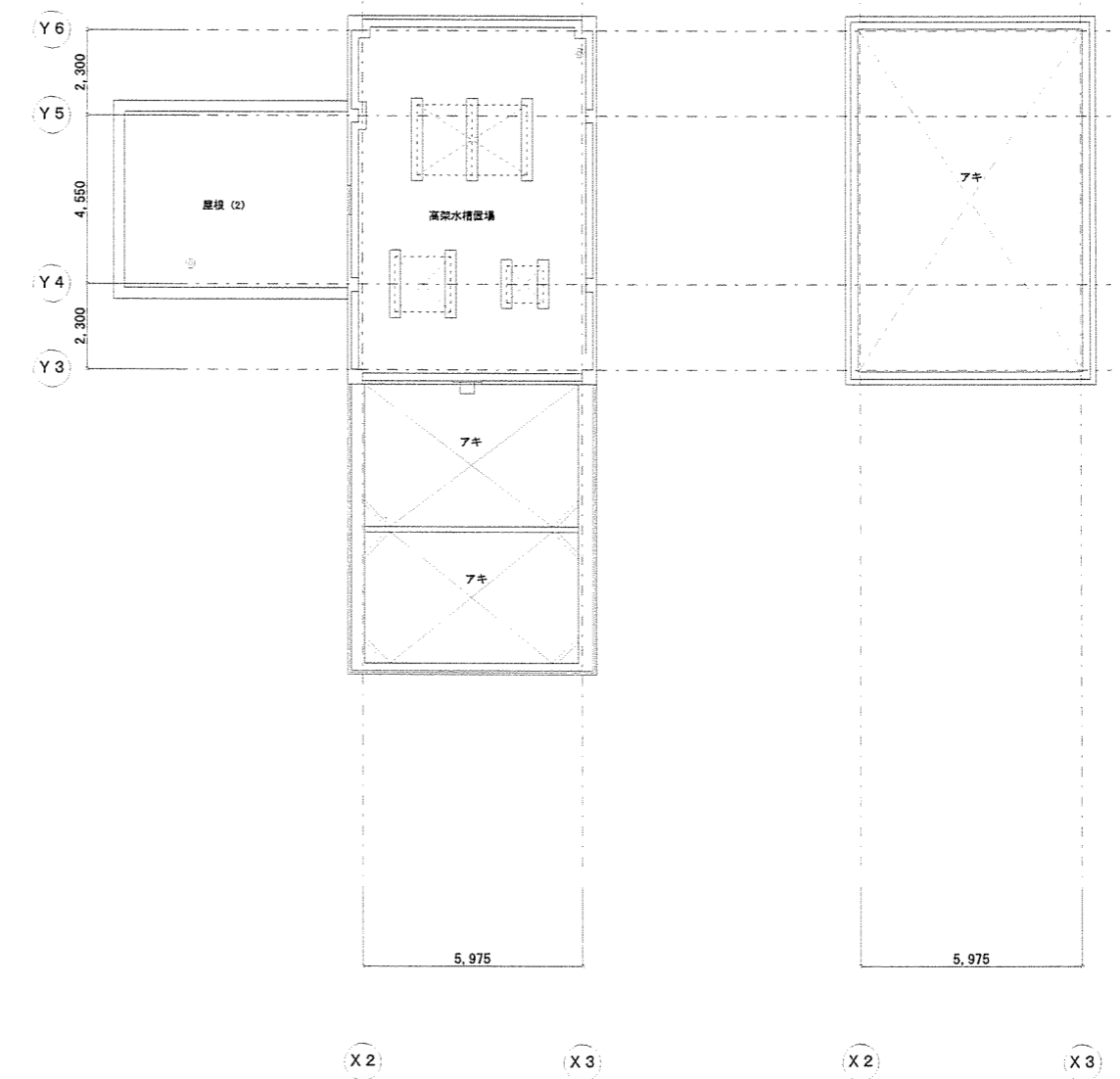
参考図
2007.05.09

記号	ガス管	液管
A	38.1 φ	19.05 φ
B	31.75 φ	19.05 φ
C	28.58 φ	15.88 φ
D	28.58 φ	12.7 φ
E	25.4 φ	12.7 φ
F	25.4 φ	9.52 φ
G	22.22 φ	9.52 φ
H	19.05 φ	9.52 φ
I	15.88 φ	9.52 φ
J	12.7 φ	9.52 φ
K	12.7 φ	6.35 φ
L	9.52 φ	6.35 φ

(操作線共巻き)



PH1階平面図



PHR階平面図

- 注記)
1. 室内CO2濃度による外気風量制御
 2. 女子トイレに発電式自動洗浄弁に交換、擬音装置取付。
 3. 機械室給排気ファンにタイムスケジュール制御
 4. 給湯温度タイムスケジュール制御

参考図
2007.05.09