

備品リスト

※ ○印のついた備品は仮設校舎賃貸借工事で設置すること。○内の数字は設置数を表す。  
 ※ ●印のついた備品は仮設校舎賃貸借工事で既存校舎から移動すること。ただし、既存からの移設不可(故障、既存に無いものを含む)の場合は仮設校舎賃貸借工事で設置すること。  
 また、仮校舎解体工事時に区分担当者に確認した上で撤去・処分すること。

室名	備品																											
	黒板							掲示		備品収納家具																		
	曲面黒板	平面黒板	上下式黒板	ホワイトボード	ホワイトボード	ホワイトボード行事用	上下ホワイトボード	掲示板※1	校内案内板	教師用戸棚	観察台	観察台	児童用ロッカー	児童用ロッカー	更衣ロッカー	窓下作業台	窓下収納戸棚	整理戸棚(上)	整理戸棚(下)	整理戸棚(下)	整理戸棚(上)	整理戸棚(下)	整理戸棚(上)	整理戸棚(上)	整理戸棚(3枚引)	整理戸棚(上)	整理戸棚(下)	
横浜市小・中学校標準図備品番号	G-630	G-610	G-640	G-611	G-612	G-620	G-641	G-680	G-681	G-410	G-180	G-480	G-510	G-512	G-270	G-483	G-420	I-205	G-210	G-211	G-213	G-213	G-214	G-215	G-216	G-218	G-218	
普通教室	①							②		①	②	②	40人分															
個別支援教室(学習室)					①			②						16人分														
理科教室			①					①			②																	
音楽教室				①																								
家庭科教室				①				②																				
図画工作教室		①														①			②					①	⑤			
図書室								②																				
教育相談室																					①				①			
多目的室(集会・発表等)	①																											
多目的室(用途指定無し)	①																											
校長室						①									①								①					
職員室							①	②															①				①	
事務室						①									①									③				
保健室																	①											
放送・スタジオ室																								①			①	
印刷室																												
職員更衣室															⑬													
技術員室・湯沸室				①																	②				②			
職員・来校者用玄関								①	①																			
教材教具室																												
倉庫																												
PTA会議室				①																			①		①			
地域交流室				①																			①		①			
昇降口																												
キッズ							①						64人分															
防災備蓄庫																												

※1間仕切壁に掲示板クロスまたは、掲示板を設ける \*横浜小・中学校標準図校舎95型 12改参照

備品リスト

室名																												
	整理戸棚 (中)	整理戸棚 (上)	台下戸棚	台下戸棚	引出付 整理戸棚	引出箱 保管庫	収納戸棚	収納戸棚	収納戸棚	収納戸棚	収納戸棚	収納戸棚	収納戸棚	収納戸棚	収納戸棚	収納戸棚	収納戸棚	収納戸棚	収納戸棚	収納戸棚	収納戸棚	収納戸棚	収納戸棚	木製棚	収納棚	資料戸棚	スチール棚	機械台
横浜市小・中学校標準図備品番号	G-218	G-219	G-220A	G-220B	G-230	G-232	G-311	G-312	G-315	G-352	G-412	G-413	G-414	G-416	G-422A	G-422B	G-431	G-432	G-436	G-451	G-452	G-471	G-456	G-540	G-233	G-240	G-488	
普通教室																												
個別支援教室(学習室)											①																	
理科教室									③			③													①			
音楽教室													③				①	①		②	④							
家庭科教室							①	⑤						③														
図画工作教室					②	①			①	④															①			
図書室																												
教育相談室																												
多目的室(集会・発表等)													②															
多目的室(用途指定無し)																												
校長室																												
職員室	①		①	⑤																								
事務室	③	③																										
保健室															①	①			①						①			
放送・スタジオ室																												
印刷室																											②	①
職員更衣室																												
技術員室・湯沸室																												
職員・来校者用玄関																												
教材教具室																												
倉庫																												
PTA会議室																												
地域交流室																												
昇降口																												
キッズ																												
防災備蓄庫																												

\* 横浜市・中学校標準図校舎95型 12改参照

備品リスト

室名																												
	薬品戸棚	薬品機器戸棚	スチール棚	スチール棚	引違い戸棚	作業机	備品収納棚	布団収納棚	ヘッド備品収納戸棚	収納式ヘッド	AV収納機器ラック	職員用靴入	靴入	下足入	書架	書架	書架	書架	書架	書架	自立書架	自立書架	複式書架	カウンター	5連スライド書架	ショーケース	ショーケース	
横浜市小・中学校標準図備品番号	G-190	G-437	W3120×D610×H2100	W1860×D610×H2100	-	G-489	G-421	G-423	G-438	G-424	G-418	G-290	G-291	G-290	G-350	G-352	G-470	G-471	G-472	G-473	G-474	G-475	G-452	K-410、K-450	G-251	G-330	G-331	
普通教室																												
個別支援教室(学習室)																												
理科教室	②														①												①	
音楽教室																												
家庭科教室																												
図画工作教室																												①
図書室																④	③	①	③	①	②	①	⑥	②				
教育相談室																												
多目的室(集会・発表等)											①																	
多目的室(用途指定無し)																												
校長室					②																							
職員室												①	①														①	
事務室																												
保健室		①					①	②	①	②																		
放送・スタジオ室																												
印刷室																												
職員更衣室																												
技術員室・湯沸室													①															
職員・来校者用玄関													④		②													
教材教具室																												
倉庫																												
PTA会議室																												
地域交流室																												
昇降口																												
キッズ													45人分															
防災備蓄庫			④	①																								

\* 横浜小・中学校標準図校舎95型 12改参照

備品リスト

室名																												
	展示棚	作品保管棚	相談ホスト	テレビ棚	流し台(給湯付)	流し台(給湯付)	流し台(給湯付)	流し台(給湯付)	流し台(給湯付)	コンロ台(鍵付)	一層流し(給湯付)	一層流し(給湯付)	コンロ台付二層流し	下流し	水槽台	作業台	食器戸棚	水切棚	吊戸棚	ハンカチネット	清掃用流(給湯付)	清掃用流(給湯付)	清掃用流(給湯付)	化粧天板	キーボックス	掃除用具入	掃除用具入	
横浜市小・中学校標準図備品番号	G-320	G-191	G-813	G-450	G-120	G-130	G-132	G-134	G-170	G-171	G-135	G-138	G-150	I-105	G-182	G-482	G-430	G-542	G-541	G-542	G-110	G-112	G-113	G-201	-	G-520	G-521	
普通教室																											①	
個別支援教室(学習室)				①					②	①							①											①
理科教室											②				①											①		
音楽教室																												
家庭科教室						①		③													①							
図画工作教室	②	③			①		③									①								①				
図書室																												
教育相談室			①																									
多目的室(集会・発表等)																											①	
多目的室(用途指定無し)																											①	
校長室																												
職員室									①																	①		
事務室																												
保健室	①											①																
放送・スタジオ室																												
印刷室																												
職員更衣室																												
技術員室・湯沸室													①					①	②	①								
職員・来校者用玄関																												
教材教具室																												
倉庫														①										①				
PTA会議室																												
地域交流室																												
昇降口																												
キッズ																											①	
防災備蓄庫																												

\* 横浜小・中学校標準図校舎95型 12改参照

備品リスト

室名	掃除用具入	外套掛	ステンレスフック	姿見	給気孔	換気扇枠	給湯器カバー	移動式教師用机	教壇	可動式スロープ	ビクチャールール	カーテンレール	吊りカーテンレール	カーテン	暗幕	手洗器	台所用流し	水飲み流し(蛇口)	手洗い足洗い	ユニットシャワー	時計用フック	室名札	実験台	実験台		調理台		
																								教師用	児童用	教師用	児童用	
横浜市小・中学校標準図備品番号	G-280	-	I-208	G-830	I-207	I-205	I-105	G-712	G-810	G-811	I-209	-	I-219	-						I-101	I-220	-	I-204	G-713	G-711	G-710	G-720	G-720
普通教室		②				①						①		④								①	①					
個別支援教室(学習室)			④		①	①	①					①		④								①	①					
理科教室	①		②		③	⑤	①	②	③			①		⑨	①							①	②	①	①	⑤		
音楽教室	①					①			③			①		⑧	①							①	②					
家庭科教室	①		④		②	④	②					①		⑧								①	①			①	⑥	
図画工作教室	①		②	①		②					①	①		⑧								①	②					
図書室	①					①						①		⑧								①	①					
教育相談室						①					①	①		②								①	①					
多目的室(集会・発表等)					②	①				①		①		⑧	①							①	①					
多目的室(用途指定無し)						①						①		④								①	①					
校長室											①	①		②		①						①	①					
職員室	①					①						①		⑧								①	①					
事務室						①						①		②								①	①					
保健室	①			①		②	①					①	①	⑤					①			①	①					
放送・スタジオ室	①											①		③	①							①	①					
印刷室						①						①		②								①	①					
職員更衣室						②	①					①	②	④						②		①	②					
技術員室・湯沸室	①					①	①					①		③								①	①					
職員・来校者用玄関																						①						
教材教具室	①					①																①	①					
倉庫	①					①																①	①					
PTA会議室	①					①						①		②								①	①					
地域交流室	①					①						①		②								①	①					
昇降口																			①			①						
キッズ						①						①		④			①					①	①					
防災備蓄庫																												

\* 横浜小・中学校標準図校舎95型 12改参照

備品リスト

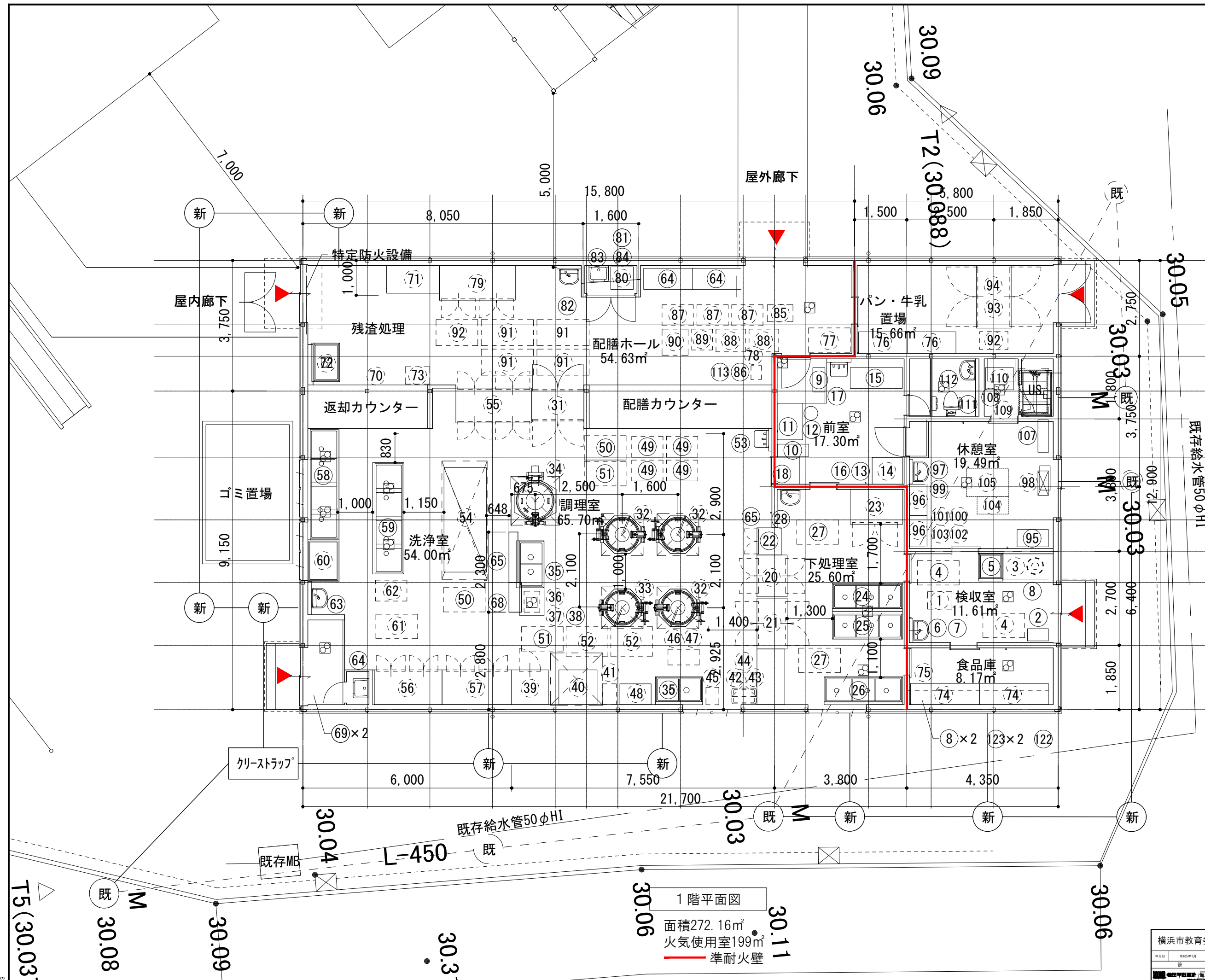
室名							備考
	マシン 収納 ケース	洗濯機 パン	ガス栓	担架 保管機 器	傘立て	ポスト	
横浜市小・中学校標準図備品番号	I-812	I-215		Cタイプ	G-815		
普通教室							
個別支援教室(学習室)							
理科教室			⑱				
音楽教室							
家庭科教室	⑳	①	⑪				
図画工作教室							
図書室							
教育相談室							
多目的室(集会・発表等)							
多目的室(用途指定無し)							
校長室							
職員室							
事務室							
保健室							
放送・スタジオ室							
印刷室							
職員更衣室							
技術員室・湯沸室			②				
職員・来校者用玄関					①	①	
教材教具室							
倉庫							
PTA会議室							
地域交流室							
昇降口							
キッズ						①	
防災備蓄庫				①			


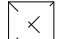


\* 横浜小・中学校標準図校舎95型 12改参照

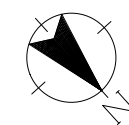
設備諸元表

※各諸室の欄について、●印は仮設校舎賃貸借工事で既存校舎から移設する(ただし、既存からの移設不可(故障、既存にない場合も含む)の場合は仮設校舎賃貸借工事で設置)、○印は仮設校舎賃貸借工事で設置とする。

室名	電気設備												機械設備										備考				
	コンセント			電話端子		LAN	玄関とのインターホン	門とのインターホン	テレビ端子	放送設備スピーカー	自火報	ガス漏	電気錠操作盤	空調設備		暖房	換気		ガス設備								
	壁	床	天吊	外線	内線									エアコン	FF		換気扇	洗濯パン	水栓	排水	給湯	ガスコック		緊急自動ガス遮断弁	コンロ		
普通教室	⑤				①	①			①	①	①			①			①										
個別支援教室(学習室)	⑩				①	①			①	①	①			①			①		②	②	①	①					
理科教室	⑮				①	①			①	②	③			②			⑤		⑰	⑬	③	⑱					
音楽教室	⑮	③			①	①			①	④	③			②			③										
家庭科教室	⑯		⑧		①	①			①	②	④	①		②			④	①	⑳	⑮	②	⑫				⑦	
図画工作教室	⑯		⑯		①	①			①	②	③			②			②		⑪	④							
図書室	⑩				①	②			①	②	②			②			①										
教育相談室	⑦				①	①			①	①	①				①		①		①	①							
多目的室(集会・発表等)	⑰				①	①			①	③	③			②			①										
多目的室(用途指定無し)	⑤				①	①			①	①	①			①			①										
校長室	⑤			①	①	①			①	①	①			①			①		①	①							
職員室	⑳	64		②	※	※	①		③	③	③		①	③			③		③	①	①						※標準図による
事務室	⑥	⑥		①	①	①			①	①	①			①			①		①	①							
保健室	⑧	①			①	③			①	①	①			①			②		⑥	①	①	③					
放送・スタジオ室	⑩				①	②			①	②	①				①		①										
印刷室	⑭				①	①			①	①	①						①										
職員更衣室	④									②	②						②		②	②	①	②					
技術員室・湯沸室	⑬				①	①			①	②	②			①			②		①	②	①	③					
職員・来校者用玄関							①			①																	
教材教具室	⑤									①	①						①										
倉庫	④									①	①						①										
PTA会議室	⑦				①	①				①	①				①		①										
地域交流室	⑦				①	①				①	①				①		①										
昇降口										①	②								③								
キッズ	⑤							①	①	①	②		①	②			②		②	①							
防砂備蓄庫	④									①	①						①										



-  換気扇
-  SUSフード
-  給水管
-  排水管

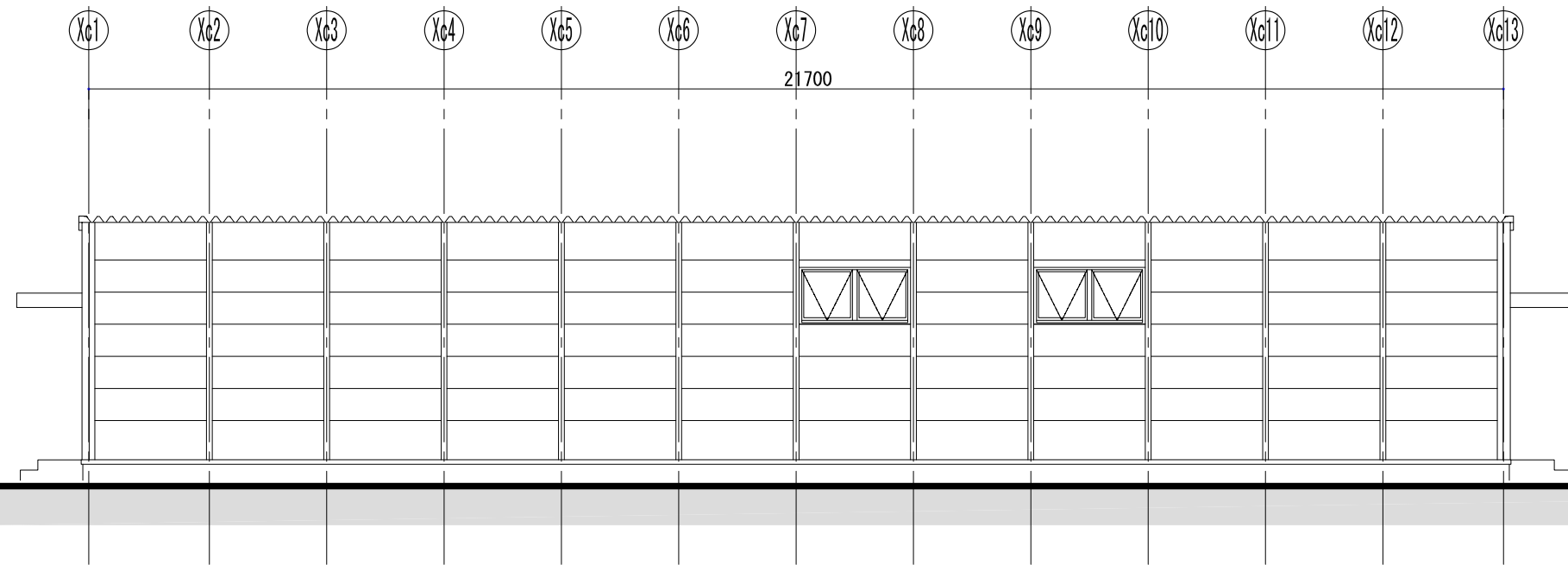


1階平面図  
 面積272.16㎡  
 火気使用室199㎡  
 準耐火壁

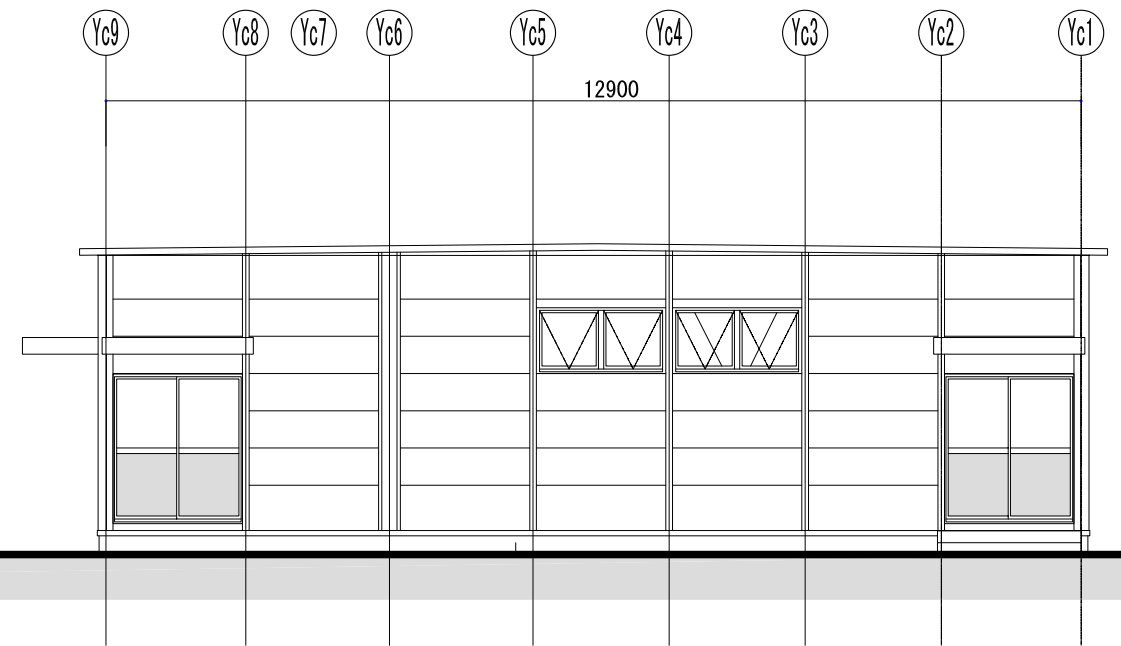
横浜市教育委員会事務局		工事名	菊名小学校仮設校舎設置工事
年月日	令和4年11月	図面名称	仮設給食室平面図
設計	建築士	図面番号	給食室平面図
校舎設計	建築士	図面枚数	1
校舎設計	建築士	図面番号	給食室平面図
A-06			







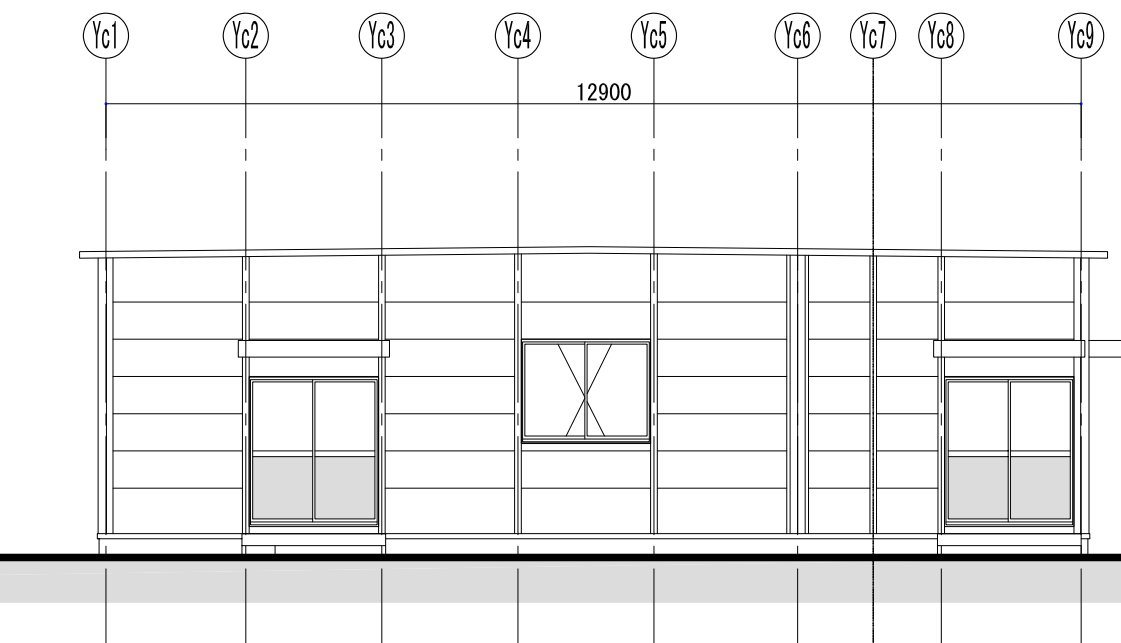
Yc1通り立面図 S=1/100



Xc1通り立面図 S=1/100

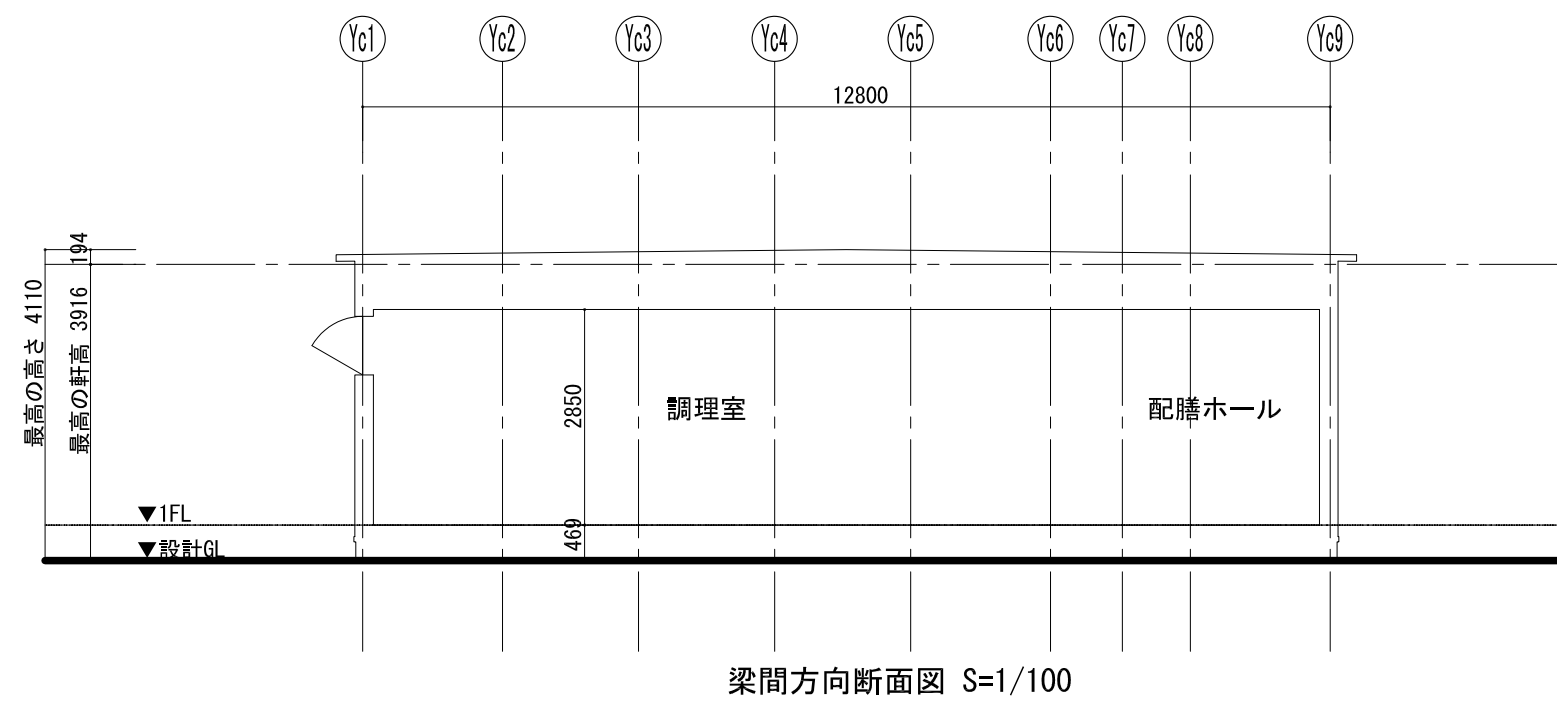
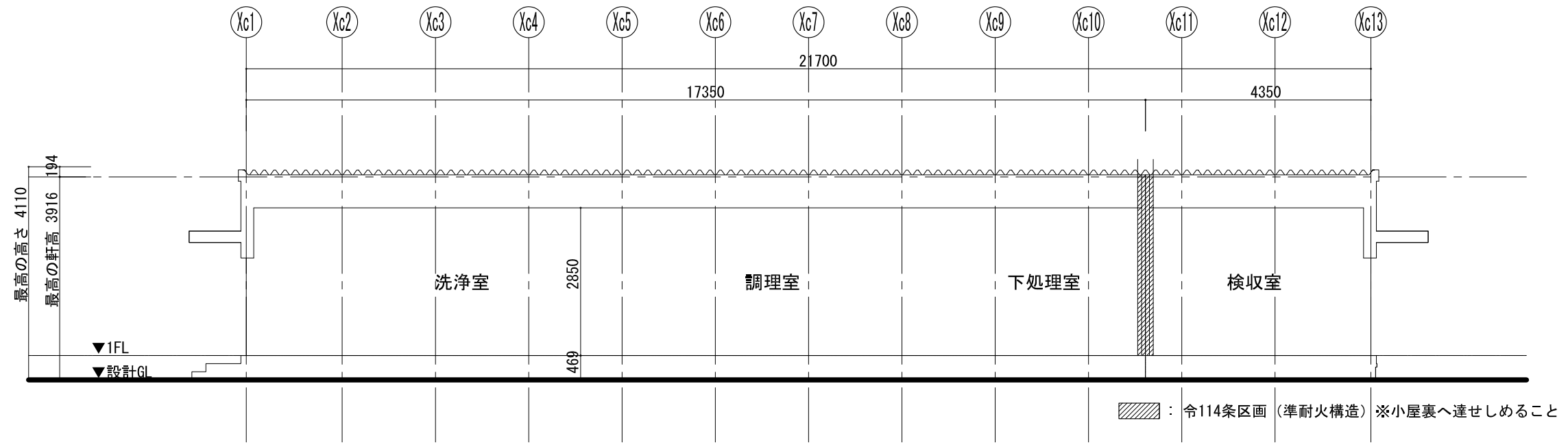


Yc9通り立面図 S=1/100

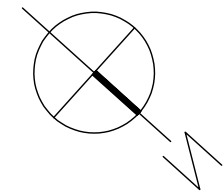
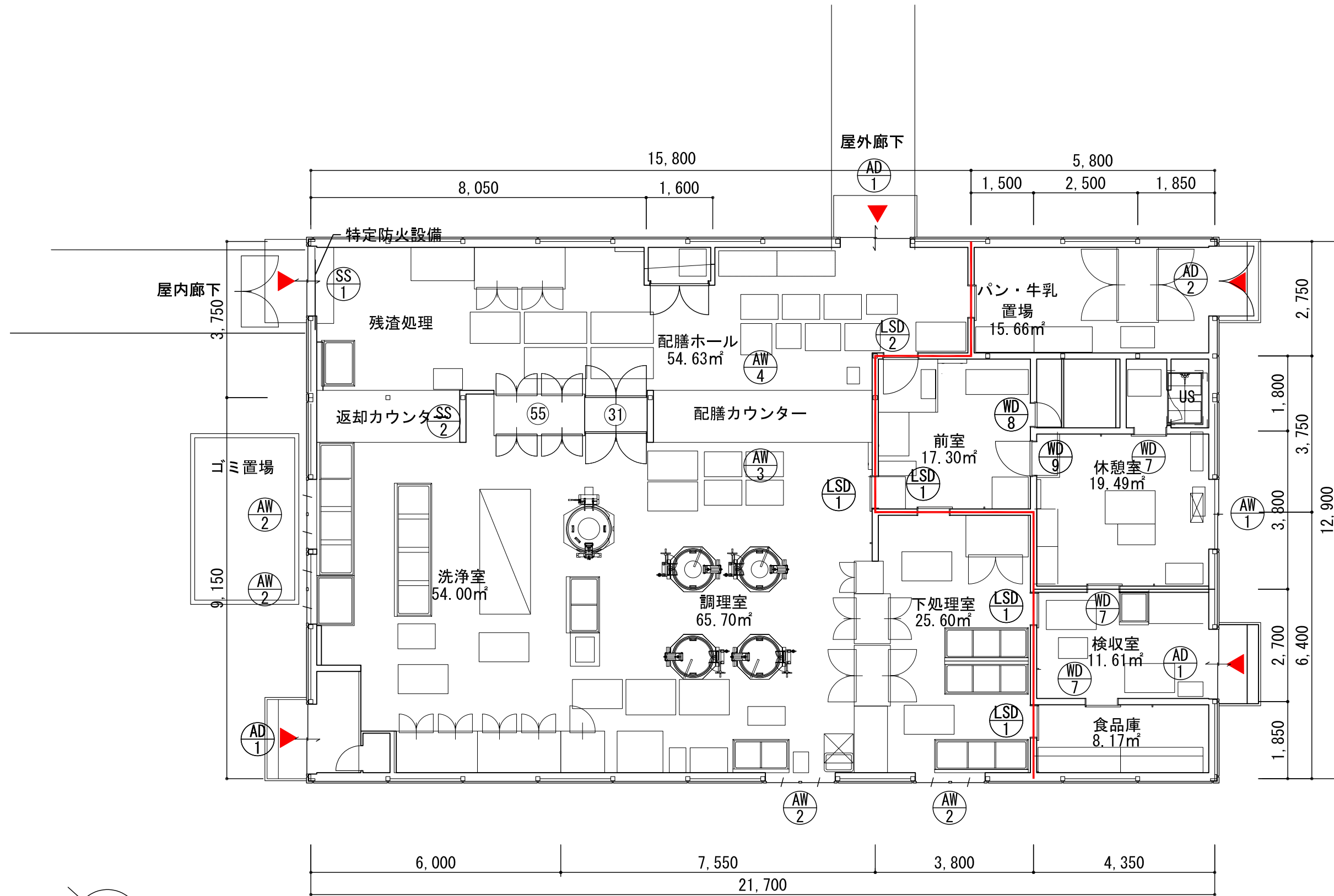


Xc13通り立面図 S=1/100

横浜市教育委員会事務局		工事名	寿名小学校仮設校舎設置工事		
年月日	令和5年2月	縮尺	1/100		
図面名称		仮設給食室立面図			
設計者	白川設計	図面番号	設計者	監理者	図面番号
白川設計		〒100-0001 東京都千代田区千代田1-1-1	代表取締役	代表取締役	代表取締役



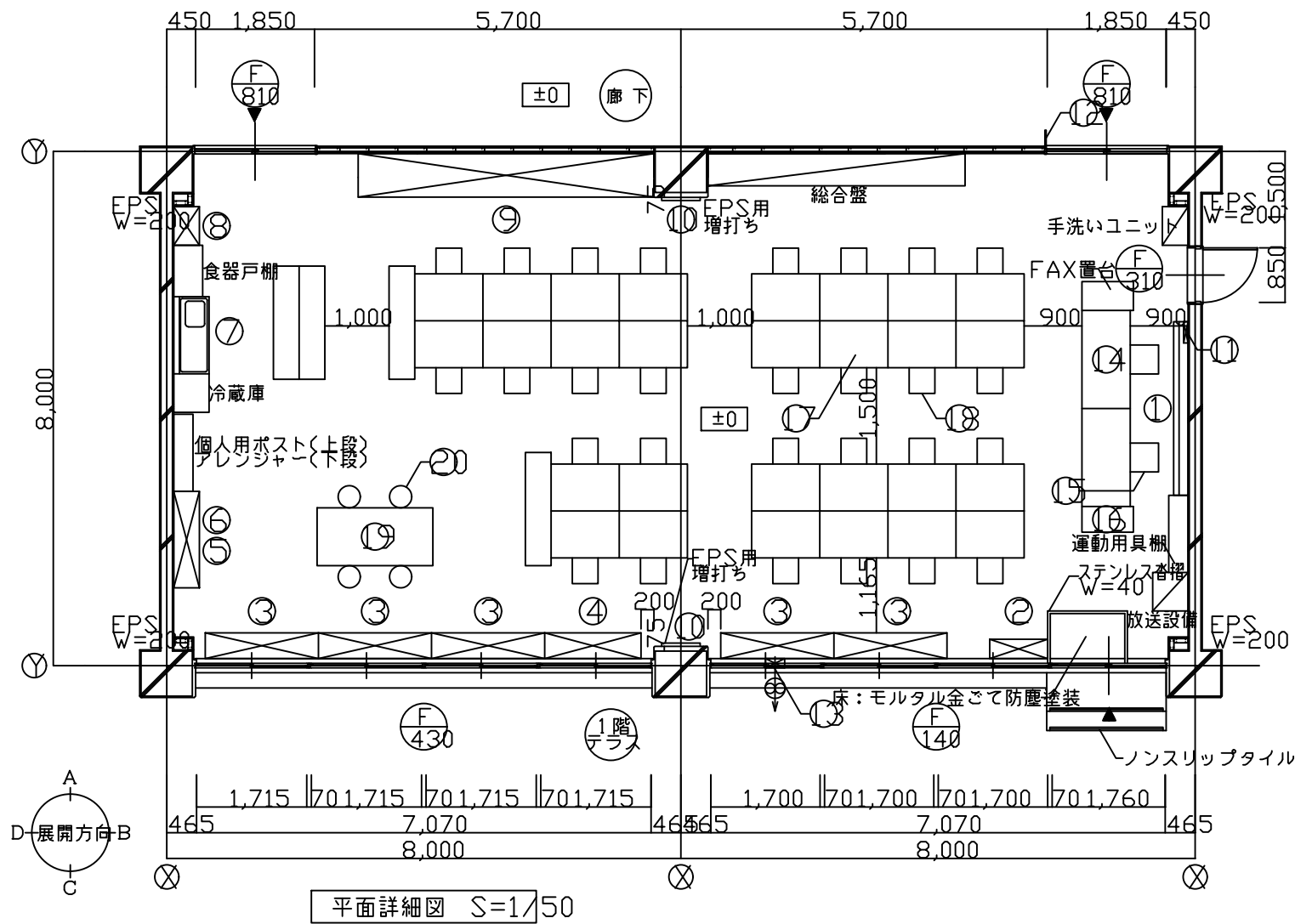
横浜市教育委員会事務局		工事名	寿名小学校仮設校舎設置工事		
年月日	令和5年2月	縮尺	1/100		
図面名称		仮設給食室断面図			
設計	白川設計	図面番号	設計者	監理者	図面番号



横浜市教育委員会事務局		工事名	菊名小学校仮設給食センター設置工事	
年月日	令和5年3月	縮尺	1/100	
図面名称		仮設給食室建具キープラン		
設計者	白川設計	図面番号	AW	AW
設計者	白川設計	図面番号	AW	AW

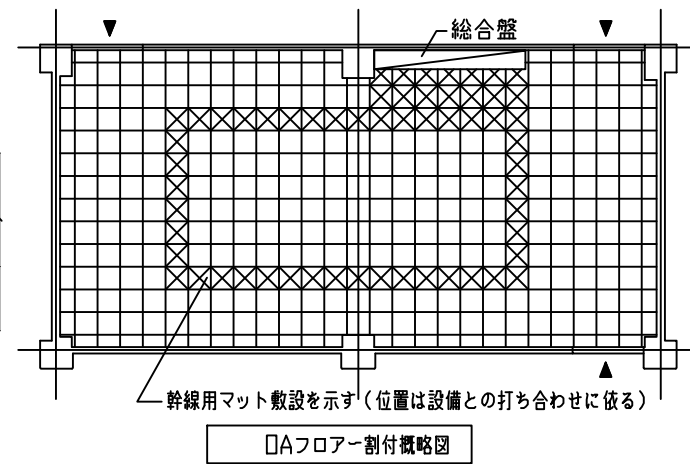
記号・場所・数量	AD1 アルミ製引違い戸 3	AD2 アルミ製開き戸 2	AW1 アルミ製引違窓 3	AW3 アルミ製2段3枚引違い窓 1
姿図				
仕上・見込	シルバーアルマイト、扉：t40、枠見込：t70	シルバーアルマイト、扉：t40、枠見込：t40	シルバーアルマイト、扉：t40、枠見込：t40	シルバーアルマイト、枠見込：t105
ガラス	t4 強化透明	t4 強化透明	t4 強化透明	t3.0 ポリカーボネート樹脂板(透明)、ステンレスクリップ網(2.0φ 25mm目)
金物	シリンダー、クレセント、戸車、掘込み引手、戸当り 付属金物一式	シリンダー、クレセント、丁番、掘込み引手、戸当り 付属金物一式	クレセント、掘込み引手、戸当り 付属金物一式	クレセント(下段・上段)、彫込引手(下段・上段)、三方アルミ額縁、ステンレス下額縁、戸車、ステンレス敷居レール、 付属金物一式
備考				※ステンレスクリップ網：開口率70%以上確保する事
記号・場所・数量	AW4 アルミ製3枚連動引き窓 1	LSD1 軽量鋼製片引ハンガー戸(常閉・防火設備) 3	LSD2 軽量鋼製片開戸(防火設備) 3	WD7 木製片引ハンガー戸 3
姿図				
仕上・見込	シルバーアルマイト、枠見込：t70	表面材：t0.6 化粧鋼板、扉：t40、枠見込：t100	表面材：t0.6 化粧鋼板、扉：t40、枠見込：t100	表面材：t0.6 化粧鋼板、扉：t40、枠見込：t100
ガラス	t3.0 ポリカーボネート樹脂板(透明)	-	-	-
金物	大型取手、アルミ額縁、ステンレス下額縁、戸車、ステンレス敷居レール、戸当りクッション(ネオプレーンゴム) 丸落、落受、障子ストッパー(上枠取付)、障子送出し部材、戸当りゴム、付属金物一式	ハンガーレール、吊車、ガイドローラー、レールカバー、ステンレス引手L450、自動閉鎖装置、戸当り、シリンダー、サムターン、付属金物一式	握玉付シリンダー錠(内：ケースハンドル、ドアチェック) ステンレス丁番、ステンレス沓摺、付属金物一式	ハンガーレール、吊車、ガイドローラー、レールカバー、ステンレス引手L450、自動閉鎖装置、戸当り、付属金物一式
備考				
記号・場所・数量	WD8 木製片開き戸 3	WD9 木製片開き戸 3	SS2 軽量スチールシャッター(手動式) 1	
姿図				
仕上・見込	表面材：t0.6 化粧鋼板、扉：t40、枠見込：t100	表面材：t0.6 化粧鋼板、扉：t40、枠見込：t100	t0.6 スラット：カー鋼板、枠：SUS製、ケース・レール：カー鋼板	
ガラス	-	-	-	
金物	握玉付シリンダー錠(内：ケースハンドル、ドアチェック) ステンレス丁番、ステンレス沓摺、付属金物一式	握玉付シリンダー錠(内：ケースハンドル、ドアチェック) ステンレス丁番、ステンレス沓摺、付属金物一式	ハロック外錠タイプ錠、付属金物一式	
備考				

横浜市教育委員会事務局	工事名	寿名小学校仮設校舎設置工事	
年月日	令和5年2月	縮尺	1/100
図面名称	仮設給食室建具表		
設計者	白川設計	図面番号	-

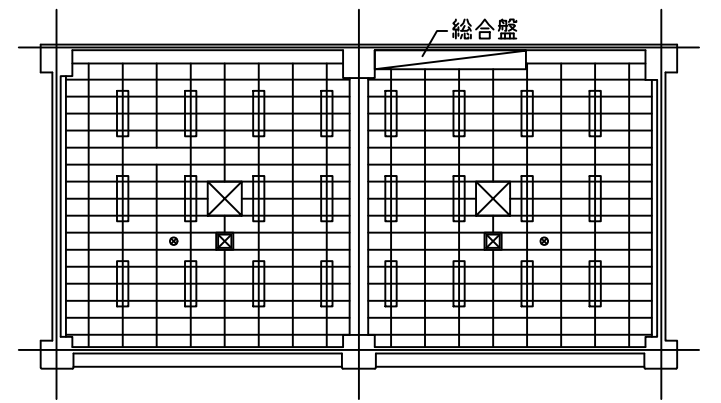


平面詳細図 S=1/50

備品リスト					工事区分	備品リスト					工事区分																			
No	備品	数	W	D	H	備考	工事	教育	No	備品	数	W	D	H	備考	工事	教育													
①	上下ホワイトボード	1	2,700	×	1,650	G-641	○		⑨	ミラーゲート	1				K-153	○														
②	靴入	1	900	×	300	G-291	○		⑩	ミラー用丸椅子	4				K-154	○														
③	台下戸棚	5	1,760	×	400	G-220B	○		⑪	チリ箱	7				図示表記なし	K-104	○													
④	台下戸棚	1	1,500	×	400	G-220A	○		⑫	折りたたみ椅子	7				図示表記なし	K-126	○													
⑤	整理戸棚(下段)	1	1,500	×	400	G-213A	○		<table border="1"> <thead> <tr> <th colspan="2">内部仕上表</th> </tr> </thead> <tbody> <tr> <td>床</td> <td>74 帯電防止ビニル床タイル敷き (H=40) OAフロア下地</td> </tr> <tr> <td>幅木</td> <td>ビニル幅木 H=100</td> </tr> <tr> <td>腰</td> <td></td> </tr> <tr> <td>壁</td> <td>コンクリート打放し EP-G 75.5 しな合板目透し張り EP-G</td> </tr> <tr> <td>天井</td> <td>79.5 化粧せこうボード張り</td> </tr> <tr> <td>梁型</td> <td>コンクリート打放し EP-G</td> </tr> </tbody> </table>								内部仕上表		床	74 帯電防止ビニル床タイル敷き (H=40) OAフロア下地	幅木	ビニル幅木 H=100	腰		壁	コンクリート打放し EP-G 75.5 しな合板目透し張り EP-G	天井	79.5 化粧せこうボード張り	梁型	コンクリート打放し EP-G
内部仕上表																														
床	74 帯電防止ビニル床タイル敷き (H=40) OAフロア下地																													
幅木	ビニル幅木 H=100																													
腰																														
壁	コンクリート打放し EP-G 75.5 しな合板目透し張り EP-G																													
天井	79.5 化粧せこうボード張り																													
梁型	コンクリート打放し EP-G																													
⑥	整理戸棚(上段)	1	1,500	×	400	G-218A	○																							
⑦	流し台(給湯付)	1	1,200	×	550	800	G-170	○																						
⑧	掃除用具入	1	600	×	400	1,700	G-280	○																						
⑨	5連スライド書架	1	4,600	×	670	2,170	G-251	○																						
⑩	アルミ枠掲示板	2	600	×	1,200	G-680A	○																							
⑬	キーボックス	1	80	本用			○																							
⑭	室名札	1	持出しタイプ			I-204A	○																							
⑮	換気扇取付枠	1				I-205	○																							
⑯	両袖机	2				K-111	○																							
⑰	校長用椅子	2				K-112-1	○																							
⑱	文書整理ケース	1				K-203	○																							
⑲	片袖机					K-109	○																							
⑳	職員用椅子					K-110-2	○																							

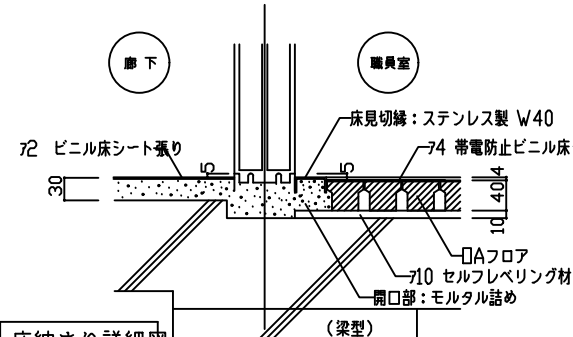


OAフロア割付概略図

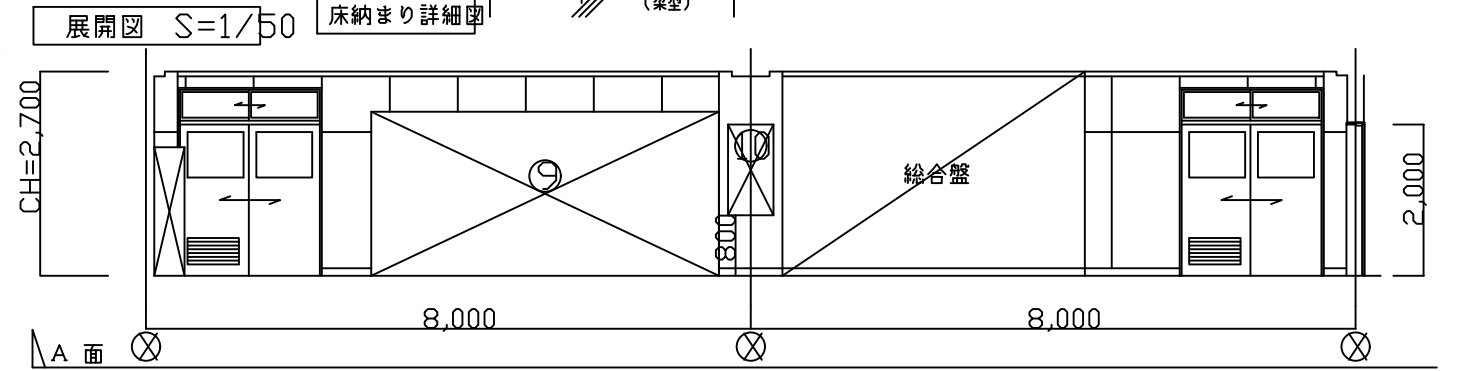


天井伏図 S=1/100

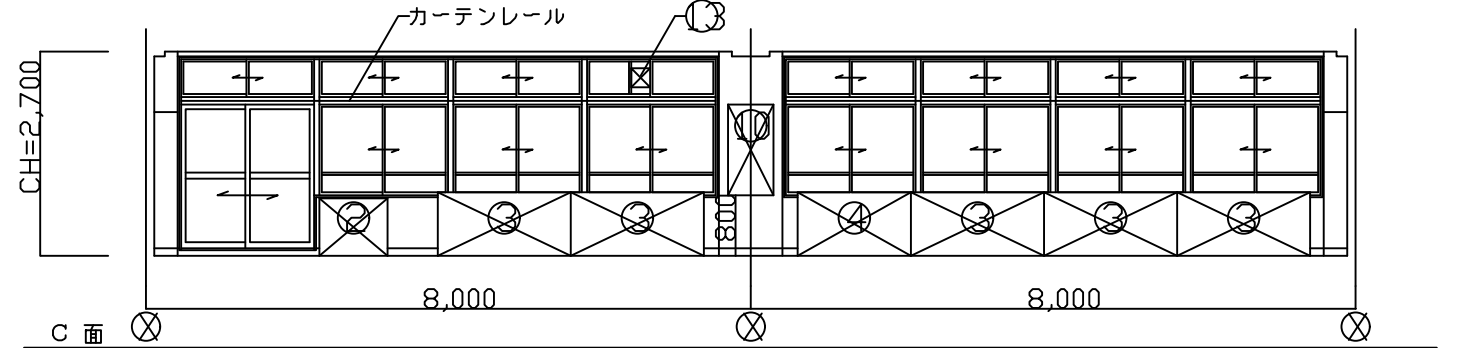
- 凡例(位置は設備との打ち合わせに依る)
- ☒ 天井点検口 450角
  - 照明器具設置位置を示す
  - スピーカー切込み補強
  - ☒ エアコン切込み補強



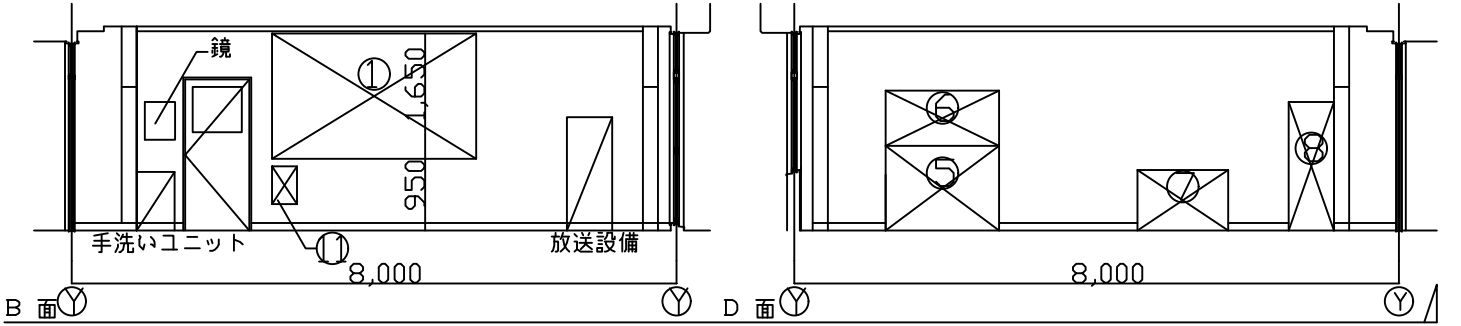
床納まり詳細図 (梁型)



A面



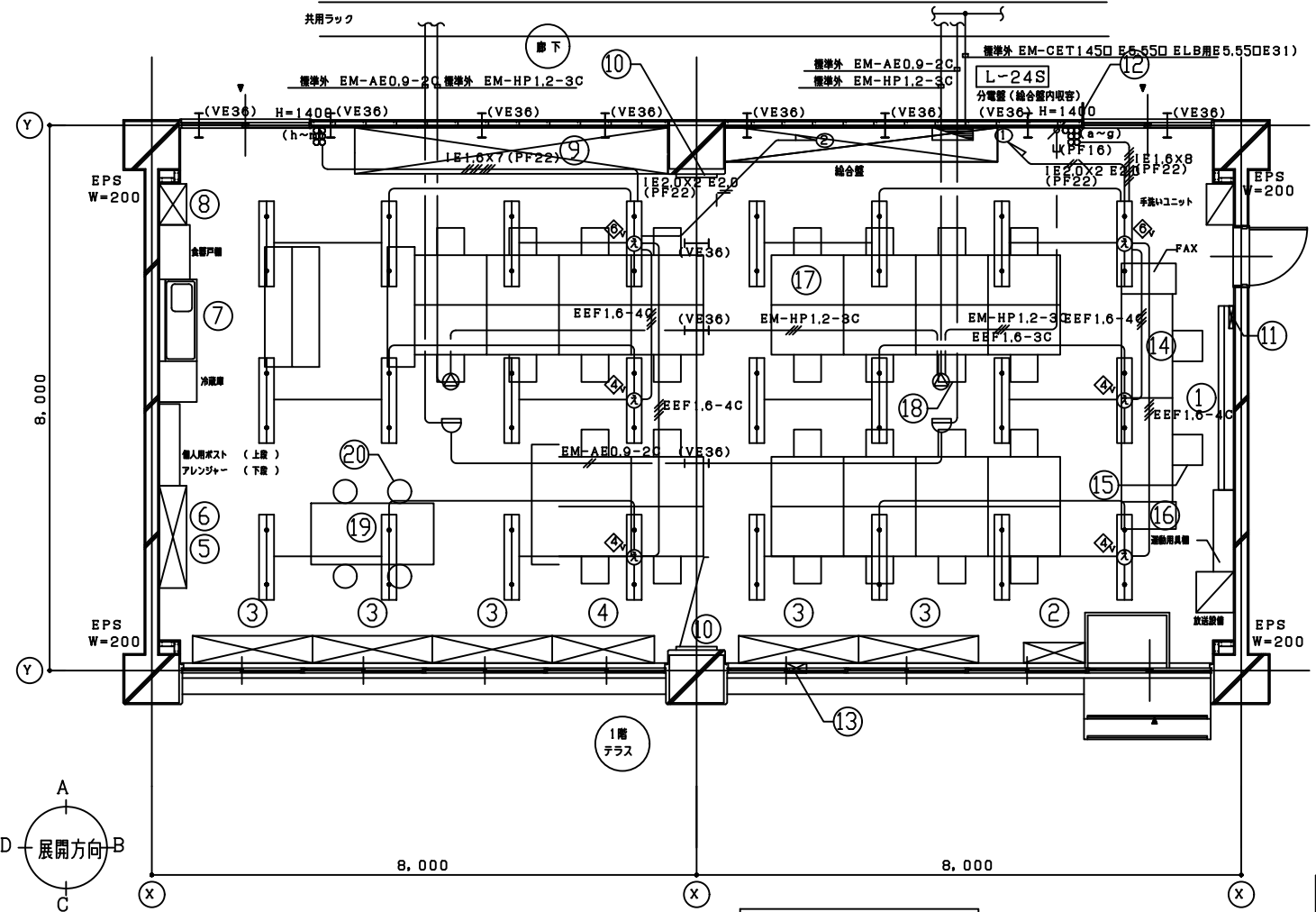
C面



B面

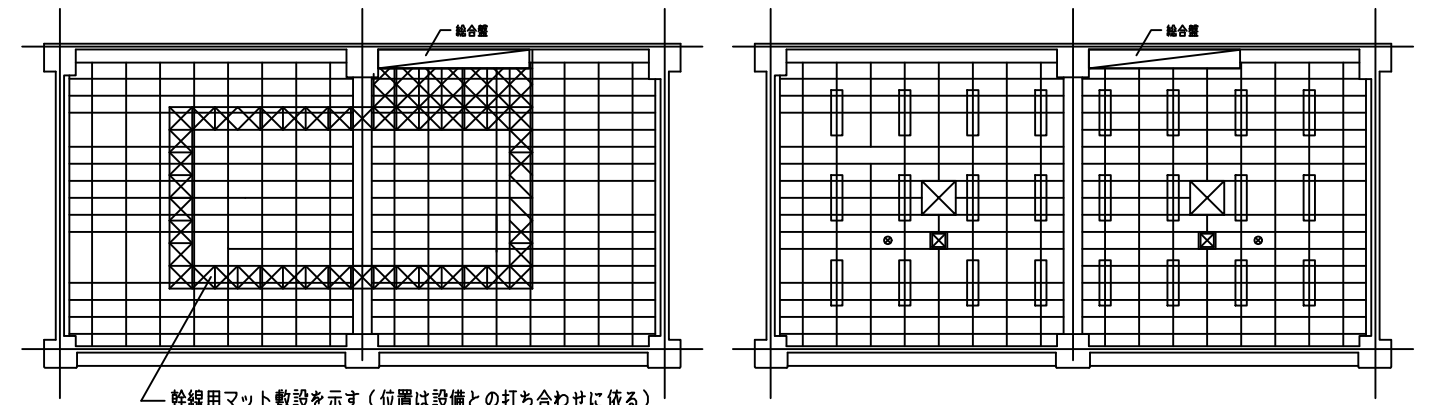
D面

横浜市教育委員会事務局				工事名	菊名小学校校舎改修工事
年月日	令和元年1月	図尺	1/100	図面名称	職員室参考標準図(建築)
設計	監理	監理	監理	監理	監理
設計者	監理者	監理者	監理者	監理者	監理者



平面詳細図 S=1/50

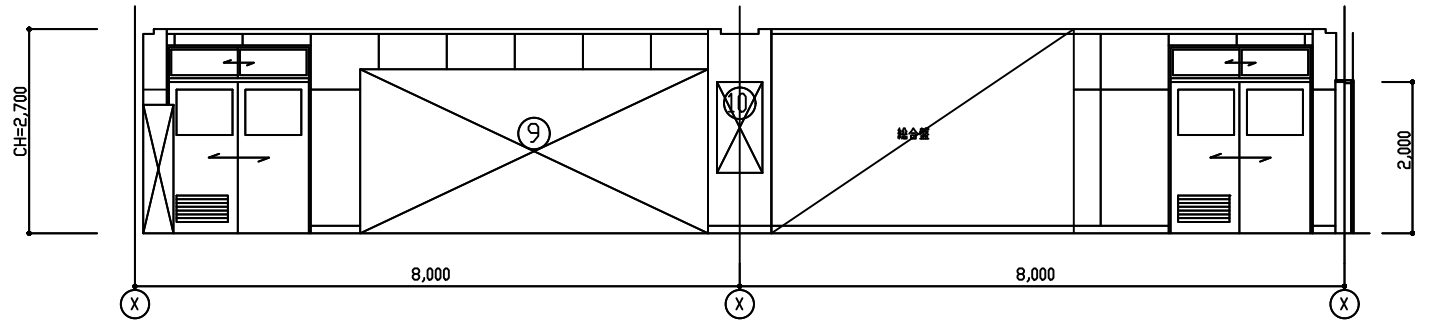
(職員室)  
⑩ LSS6-6600LM x24台



A面フロー割付概略図

天井伏図 S=1/100

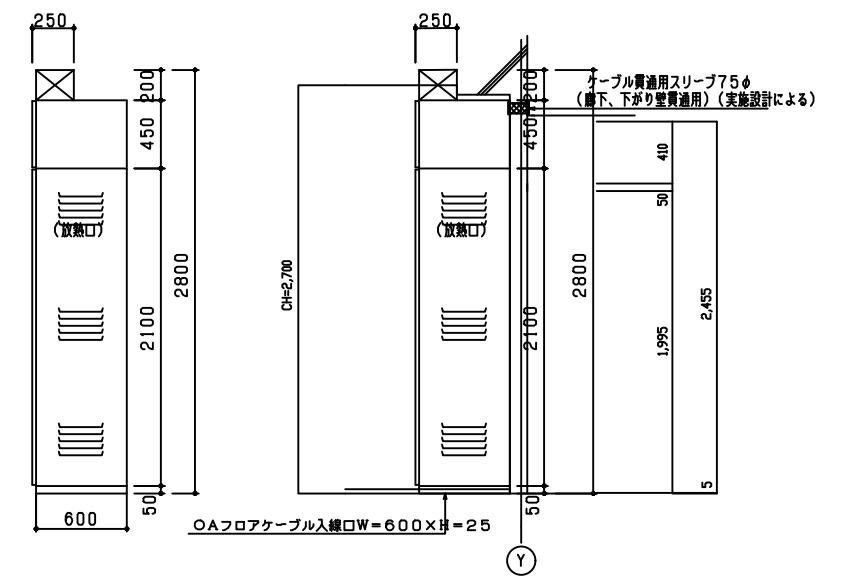
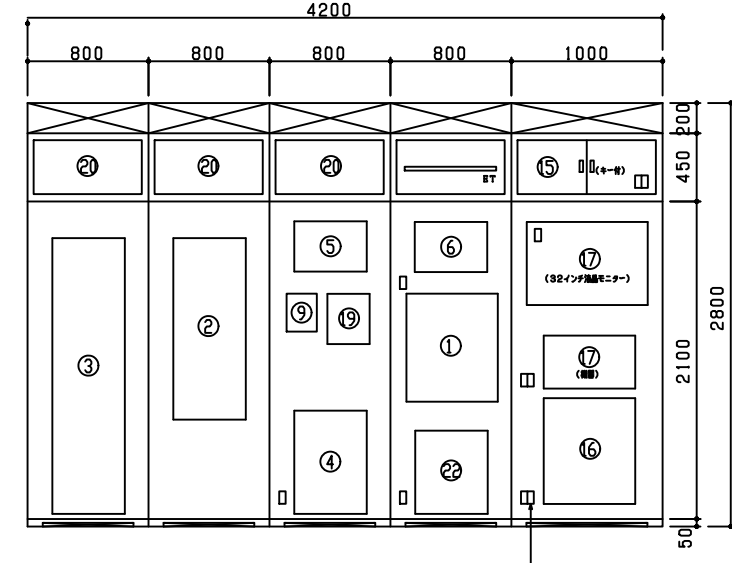
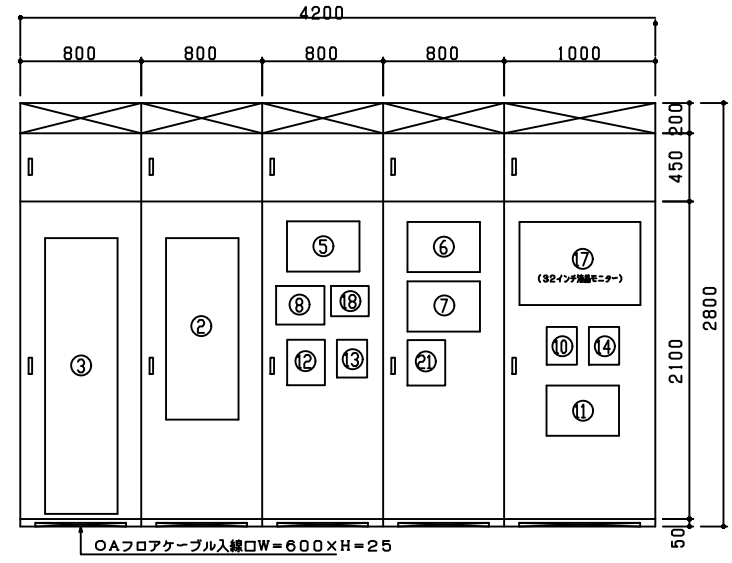
- 凡例 (位置は設備との打ち合わせに依る)
- ☒ 天井点検口 450φ
  - 照明器具設置位置を示す
  - ⊗ スピーカー切込み補強
  - ⊗ エアコン切込み補強



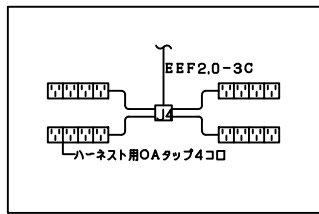
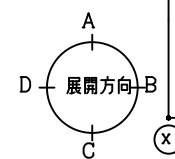
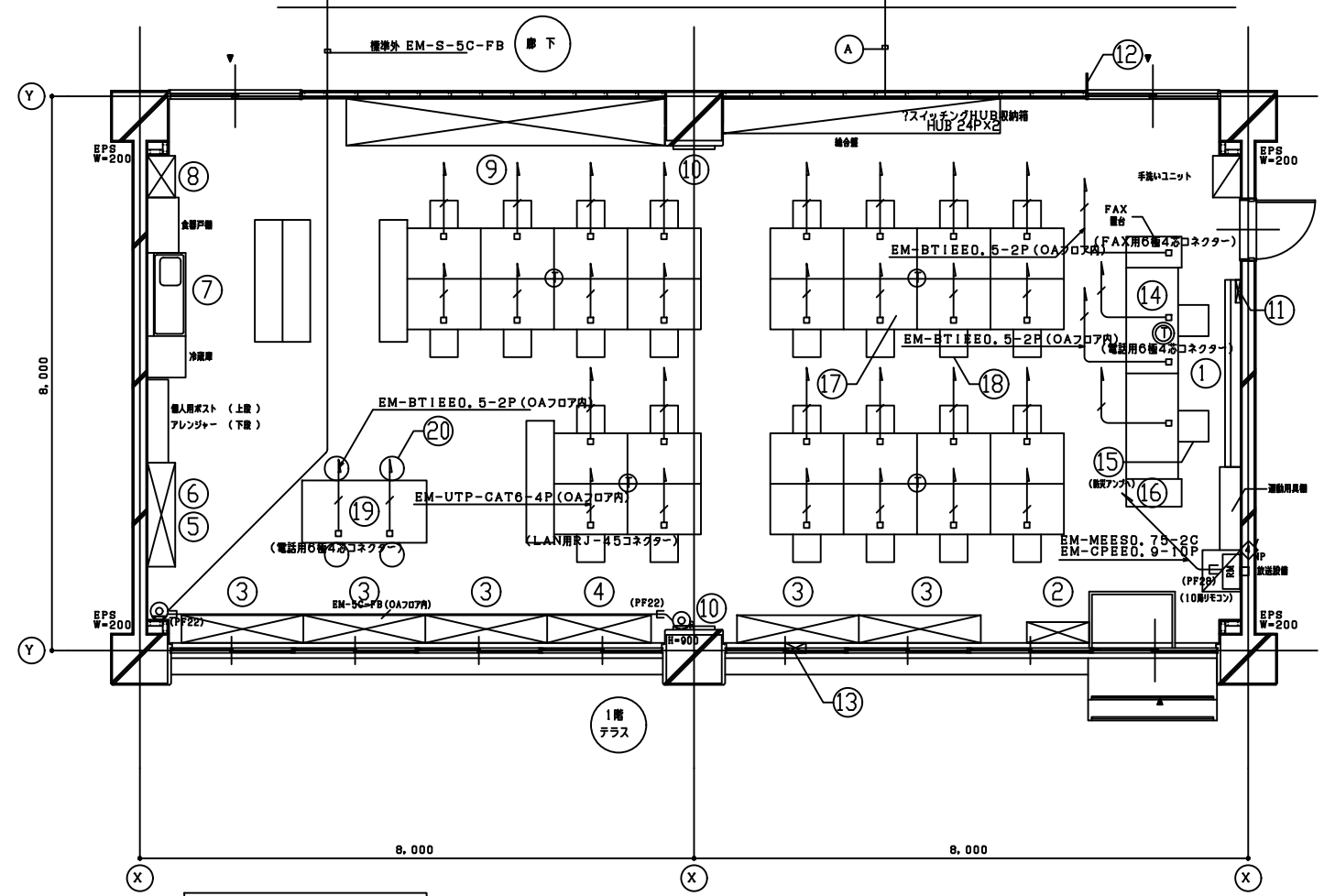
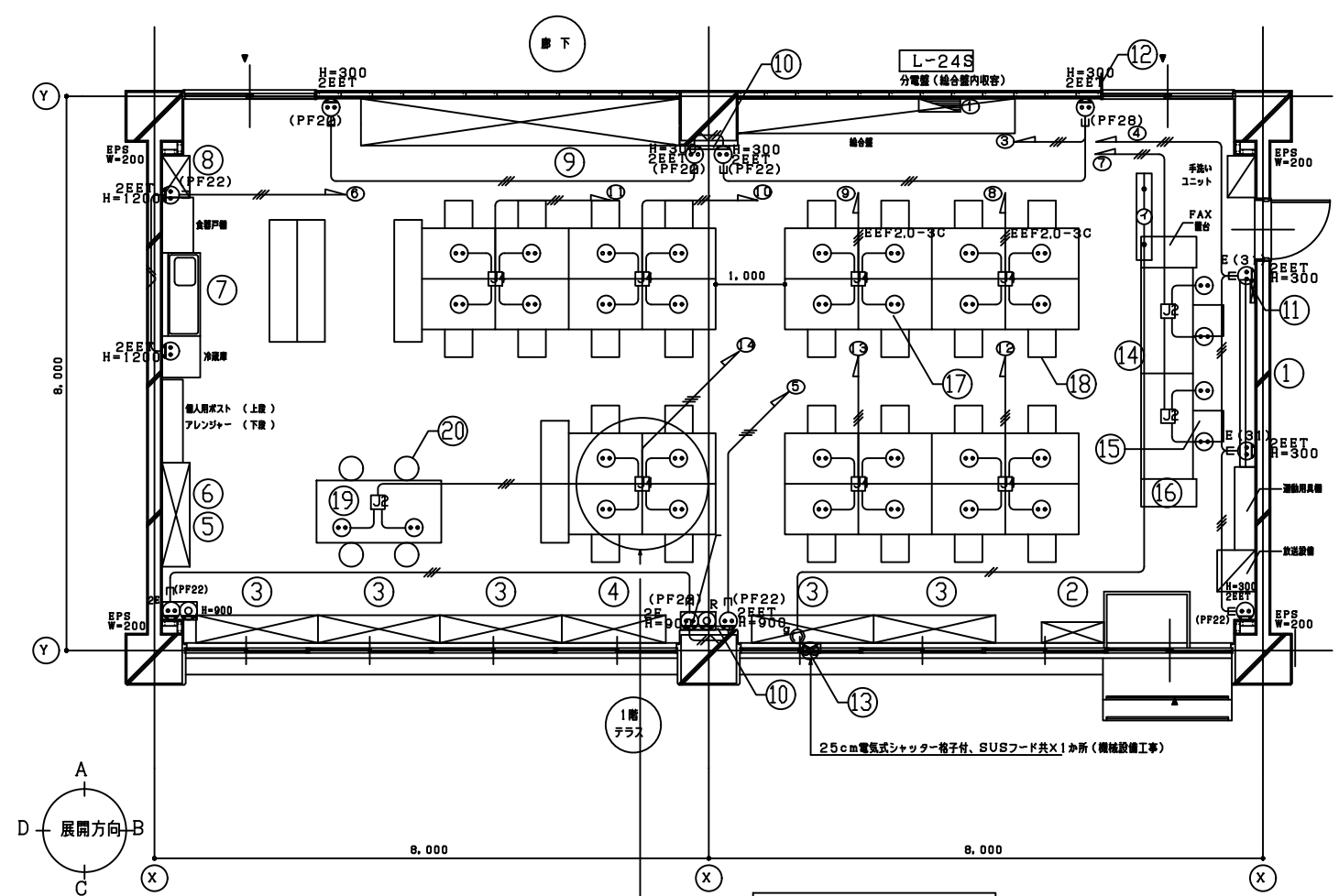
展開図 A面 S=1/50

特記なき配管配線器具は下記による  
EM-EFF1.6-3C (ころがし)

総合盤機器リスト			
Nc	名称	数	電源用口数
①	L-24S	1	
②	防災アンブ	1	
③	複合型受信機	1	
④	電話主装置	1	2口
⑤	時計	1	
⑥	トイレ呼出表示器10回路	1	
⑦	機械室スペース	1	2口
⑧	FF暖房機コントロールスペース	1	
⑨	量水器スペース	1	
⑩	電気錠制御盤	1	
⑪	照明リモコンスイッチ	1	
⑫	誘導灯信号装置	1	
⑬	エレベーターインターホンスペース	1	
⑭	正門・玄関インターホン	1	
⑮	光成端スペース(ONU取付 Ycan, YY)	4口	
⑯	LAN用HUB24ポート+12ポートx2	1	4口
⑰	ITV設備	1	6口
⑱	空調機集中リモコンスペース	1	
⑲	塔時計制御ボックス	1	
⑳	機器接続用端子20P x 6	3	
㉑	校庭散水操作スペース	1	
㉒	サーバーPC取付スペース	1	2口



総合盤 S=N/S



平面詳細図 S=1/50

平面詳細図 S=1/50

備品リスト					工事区分	
No	備品	数	W D H	備考	工事	教育
①	上下ホワイトボード	1	2,700 x 1,650	G-641	○	
②	靴入れ	1	900 x 300 x 760	G-291	○	
③	台下戸棚	5	1,760 x 400 x 840	G-220B	○	
④	台下戸棚	1	1,500 x 400 x 840	G-220A	○	
⑤	整理戸棚(下段)	1	1,500 x 400 x 1,120	G-213A	○	
⑥	整理戸棚(上段)	1	1,500 x 400 x 730	G-218A	○	
⑦	流し台(給湯付)	1	1,200 x 550 x 800	G-170B 取1	○	
⑧	掃除用具入	1	600 x 400 x 1,700	G-280	○	
⑨	5連スライド書架	1	4,600 x 676 x 2,170	G-251	○	
⑩	アルミ枠掲示板	2	600 x 1,200	G-680A	○	
⑪	キーボックス	1	80 本用		○	
⑫	室名札	1	持出しタイプ	I-204A	○	
⑬	換気扇取付枠	1		I-205A	○	
⑭	両袖机	2		K-111	○	
⑮	校長用椅子	2		K-112-1	○	
⑯	文書整理ケース	1		K-203	○	
⑰	片袖机			K-109	○	
⑱	職員用椅子			K-110-2	○	

備品リスト					工事区分	
No	備品	数	W D H	備考	工事	教育
⑰	ミーティングテーブル	1		K-153	○	
⑳	ミーティング用丸椅子	4		K-154	○	
㉑	チリ箱	7		図示表記なし	○	
㉒	折りたたみ椅子	7		図示表記なし	○	

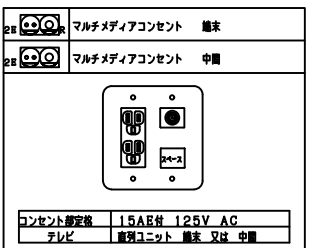
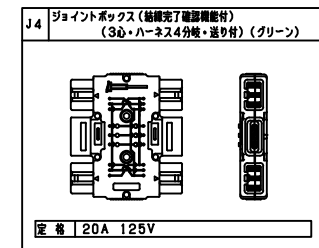
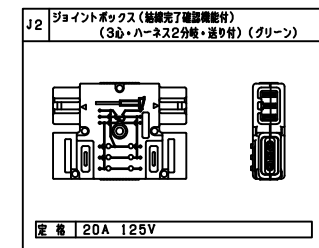
L-24S 職員室(小学校) 図説表			
①	電灯	⑬	コンセント
②	電灯	⑭	コンセント
③	コンセント	⑮	複合電源
④	コンセント	⑯	防災アンブ電源
⑤	コンセント	⑰	電話主装置電源
⑥	コンセント	⑱	機械室電源
⑦	コンセント	⑲	完成スペース・LAN用HUB電源
⑧	コンセント	㉑	サーバーPC電源
⑨	コンセント	㉒	ITV設備電源
⑩	コンセント	㉓	ヨビ
⑪	コンセント	㉔	ヨビ
⑫	コンセント		

特記なき配管配線器具は下記による

- EM-1E2.0x2 E2.0 (PF16)
- EM-1E2.0x2 E2.0 (PF16) 床
- EM-EEF1.6-3C (こゝろがし)
- EM-EEF1.6-2C (こゝろがし)
- EM-EEF2.0-3C (こゝろがし)

＜A＞ 標準外＞

消火栓	EM-HP1.6-4C
火報	EM-HP1.2-nP
電話	EM-BTIEE0.5-2Px n
時計	EM-AE1.2-2Cx n
トイレ呼出	EM-AE1.2-2Cx n
FF暖房機コントロール	EM-CEES1.25*2C
量水器	EM-CEES1.25*2Cx n
電気錠	EM-CEES1.25*2Cx n
誘導灯信号装置	EM-HP1.2-nP
エレベーターインターホン	EM-CPPEE0.9-5P
正門・玄関インターホン	EM-AE1.2-2Cx n
LAN	EM-UTP-CAT6-4Px n
ITV設備	EM-5C-2EX n
塔時計制御ボックス	塔時計制御ボックス
校庭散水操作盤	EM-CPPEE0.9-5P
警報	EM-AE1.2-nP



横浜市教育委員会事務局				工事名			
年月日	令和年月	期次	1/100	図面名称	職員室参考標準図(電気 コンセント・照明)		
設計	監理	検査	図面枚数	図面枚数	図面枚数	図面枚数	図面枚数
図面番号	図面番号	図面番号	図面番号	図面番号	図面番号	図面番号	図面番号