

新型コロナウイルス感染症への対策状況について

- 1 横浜市の現状
- 2 横浜市の対策
 - (1) 抗原検査キットの配付
 - (2) ワクチン接種促進の取組

※詳細は別紙参照

お問合せ先		
1 及び 2 (1)	健康福祉局健康安全課健康危機管理担当課長	藤川 満 Tel 045-671-2468
2 (2)	健康福祉局健康安全課ワクチン接種調整等担当課長	鳥丸 雅司 Tel 045-671-4841

新型コロナウイルス感染症への 対応状況について

2022年7月20日
説明資料

あうたびに、あたらしい

Find Your YOKOHAMA

City of YOKOHAMA



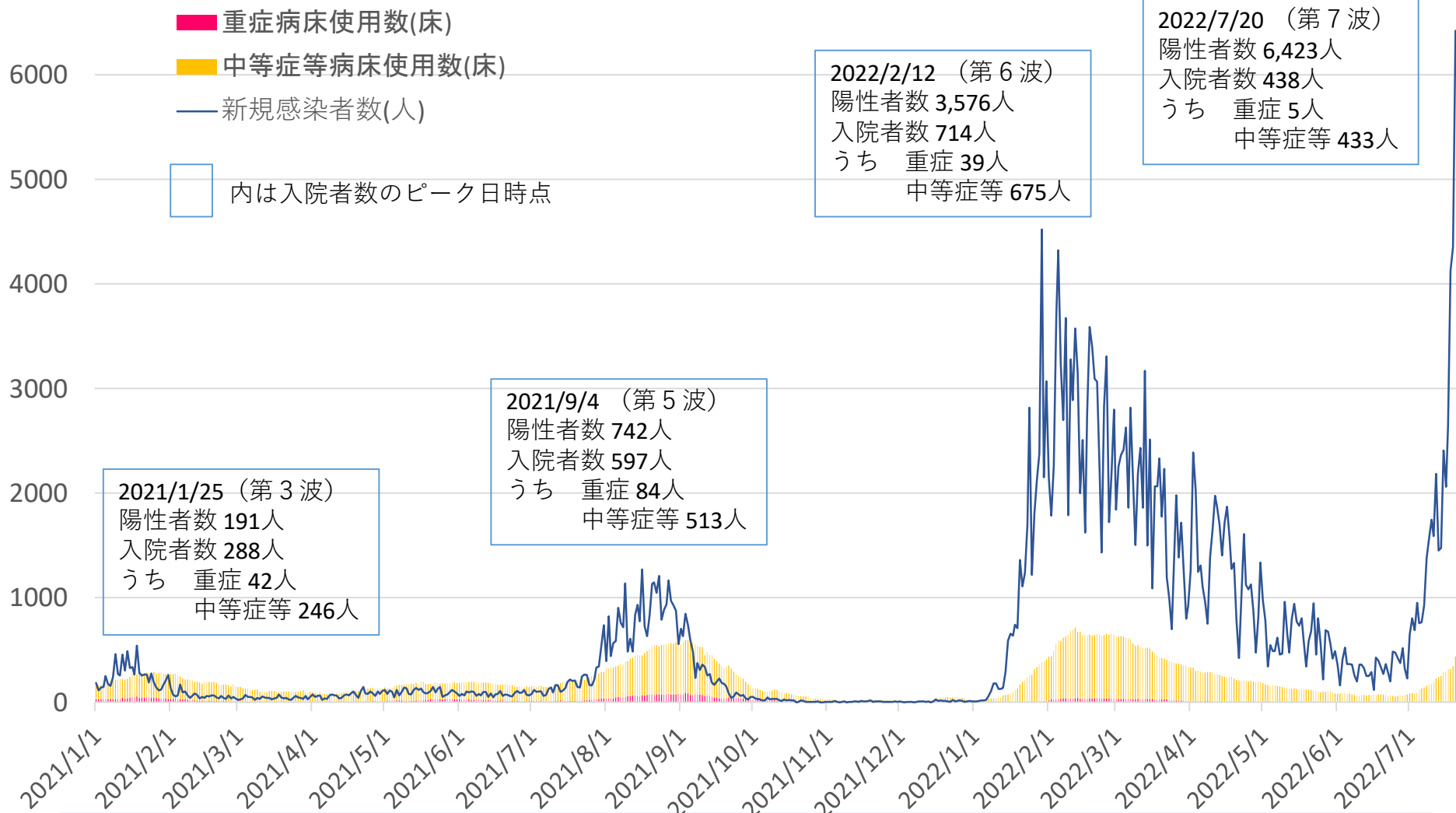
●横浜市の現状

●横浜市の対策

- ・抗原検査キットの配付
- ・ワクチン接種促進の取組

第3波以降の感染発生等の状況

7000



あうたびに、あたらしい

Find Your YOKOHAMA

City of YOKOHAMA



●横浜市の現状

●横浜市の対策

- ・ 抗原検査キットの配付
- ・ ワクチン接種促進の取組

対策① 高齢者施設等への抗原検査キットの配付

【現状】

高齢者施設や障害者施設、医療機関等で、
クラスターが増えている。

【参考】本市のクラスター発生状況

	7月1日～20日
高齢者施設	49か所
障害者施設	9か所
医療機関	24か所
合計	82か所

対策① 高齢者施設等への抗原検査キットの配付

【感染拡大を防ぐために特に重要なこと】

クラスターが発生している**高齢者施設、障害者施設、医療機関等**における**早期発見・早期対応が必要**



医療機関や高齢者施設の職員等が必要なときに速やかに検査を行えるよう、**抗原検査キット**をさらに**約72万個購入・配付**します。

対策① 高齢者施設等への抗原検査キットの配付

<購入・配付分約72万個の施設ごとの内訳>

施設種別	購入・配付数
福祉施設	475,000個
高齢者施設	400,000個
障害者施設	71,000個
保護施設等	4,000個
医療機関	238,000個
合 計	713,000個

対策① 高齢者施設等への抗原検査キットの配付

例えば…

職員70名（入所定員100名）の特別養護老人ホームの場合
施設に700個配付します。

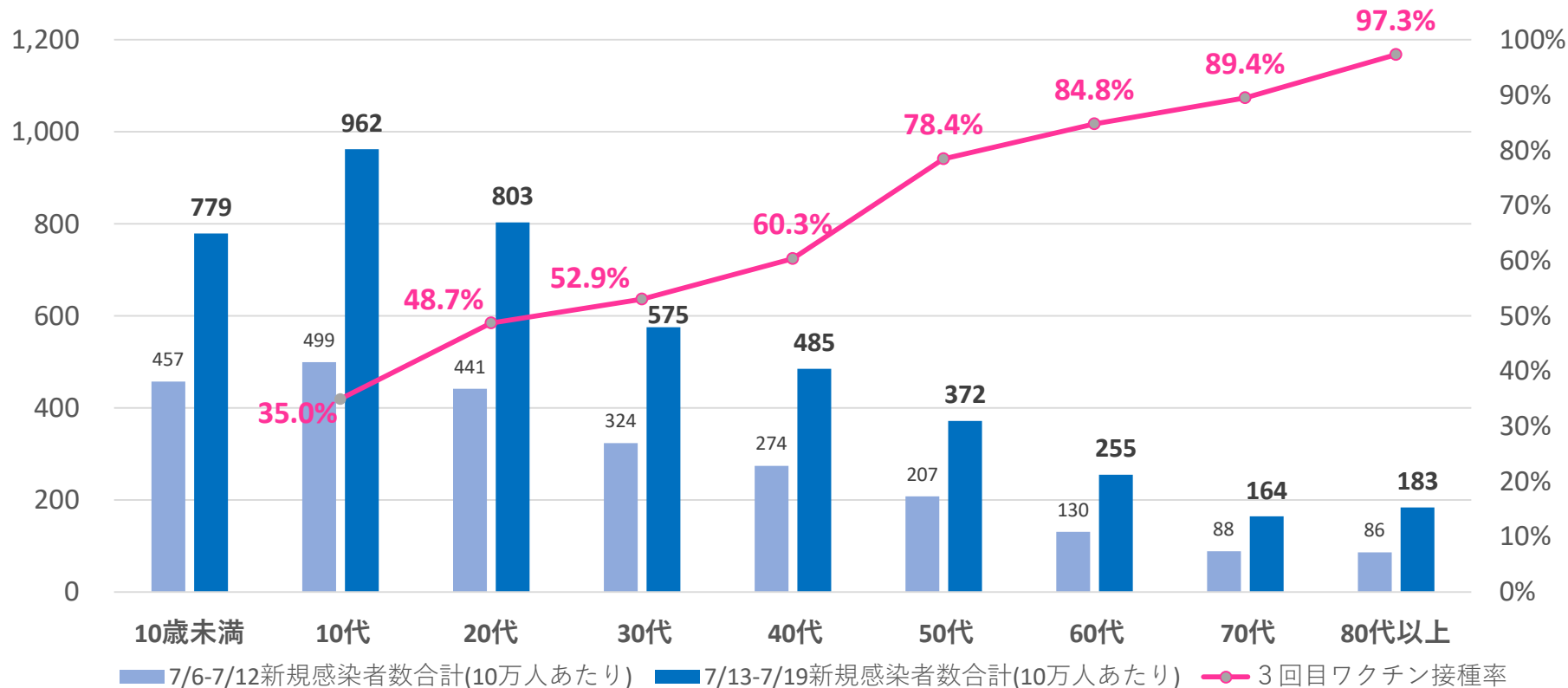
職員が**週1回、2か月間検査**できるよう、
1人あたり10個配付

対策① 高齢者施設等への抗原検査キットの配付

- ☑ 施設において**陽性者が発生した際**には、
ただちに市が保有する抗原検査キットを
全員分(職員＋利用者)配付しています。
- ☑ **協力医療機関等を確保できない高齢者施設**
に対する**医療支援等**に取り組んでいます。

対策② ワクチン接種促進の取組

直近2週間の10万人あたりの年代別新規感染者数（人）と3回目ワクチン接種率（％）



【年代別感染者数】感染者数は、時点ごとの速報値であり、今後、数変動する可能性があります。

【ワクチン接種率】・令和3年1月1日の住民基本台帳に基づく人口を分母【0歳以上：3,759,920人 ・12歳以上：3,405,392人】

・令和4年7月19日時点のVRS登録データを基に計算

あうたびに、あたらしい

Find Your YOKOHAMA

City of YOKOHAMA



対策② ワクチン接種促進の取組

【3回目接種促進に向けた取組】

new !

- ・ 3回目**未接種者**への**接種勧奨ハガキの送付**
(12~49歳に対して8月上旬頃実施予定)
- ・ **市内大学（29校）等への個別訪問**
(7月中旬から実施中)
- ・ 若年層の接種促進に向けて制作した動画の継続放映
(~8月末)
- ・ ワクチンニュース【特別号】3回目接種勧奨（7月中旬）、
デジタル広告の実施（7月下旬）

new !

対策② ワクチン接種促進の取組

【4回目接種促進に向けた取組】

new!

- 新たに4回目接種対象者となる**医療従事者、高齢者施設従事者等**（対象者数：約20万人見込み※）に、**速やかに接種開始**

（厚生科学審議会（7月22日開催予定）で決定後）

- 高齢者施設等における早期接種の勧奨
- ワクチンニュース【特別号】4回目接種勧奨（7月下旬）
- 各種団体等を通じた接種促進

※60歳以上も含む推計値