

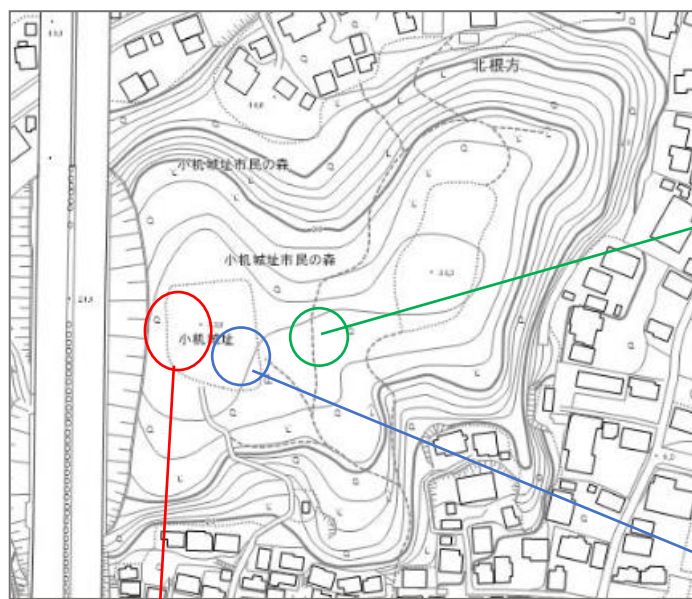
小机城跡の文化財調査の実施について

港北区の代表的なスポットとして市民の皆様に親しまれている「小机城址市民の森」において、昨年度に引き続き文化財調査を行います。近隣にお住まいの皆様をはじめ、ご来園の皆様にはご迷惑をおかけしますが、ご理解とご協力の程よろしくお願いいたします。

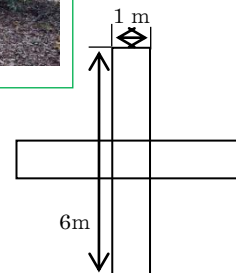
1 調査概要

調査期間：令和5年1月10日（火）～2月24日（金）

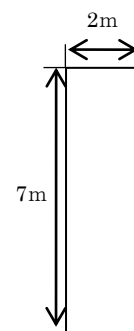
調査面積：約 34.0 m² 調査箇所：西曲輪（北側・西側・南側）、中曲輪



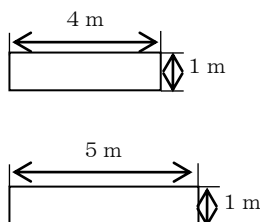
中曲輪（北から）



西曲輪南側（北から）



西曲輪北側（南から）※2箇所掘削



裏面あり

2 安全対策について

今回の調査では、最深で2m掘削します。掘削箇所では、立ち入り禁止の案内や、仮囲いなどを行います。ご来園の際は、皆様の安全の確保や文化財保護の観点からも、調査範囲には立ち入らないよう、ご協力をお願いいたします。

3 現場説明会について

調査の結果を市民の皆様にお知らせするため、現場説明会を開催します。

(1) 開催日

令和5年2月11日(土) (午前)10:00～ (午後)13:00～

※複数回に分けて実施します。

(2) 場所

横浜市港北区小机町737番(小机城址市民の森内 発掘調査現場)

(3) 対象

横浜市内在住、在勤、在学の方

※新型コロナウイルス感染症拡大防止のため、対象を限定して実施します。

ご理解をお願いします。

(4) 募集人数

(午前)100人 (午後)100人

※応募者多数の場合は抽選とします。

(5) 申込方法

事前に横浜市電子申請システム又は往復はがきで申込み

※詳細は横浜市ホームページ又は各区役所に配架するチラシでご確認ください。



【横浜市 HP】

(6) 申込期間

令和4年12月20日(火)～令和5年1月10日(火)

※往復はがきの場合は消印有効

(7) その他

- ・天候の状況や新型コロナウイルス感染症の拡大状況によっては説明会を中止する場合があります。詳細は上記横浜市HPに掲載しますのでご確認ください。
- ・駐車場、駐輪場はありません。公共交通機関でお越しく下さい。
- ・取材をご希望の方は2月10日(金)までに下記までご連絡ください。(取材可能日は2月11日です。)

お問合せ先

教育委員会事務局生涯学習文化財課長 宮田 純一 Tel : 045-671-3236