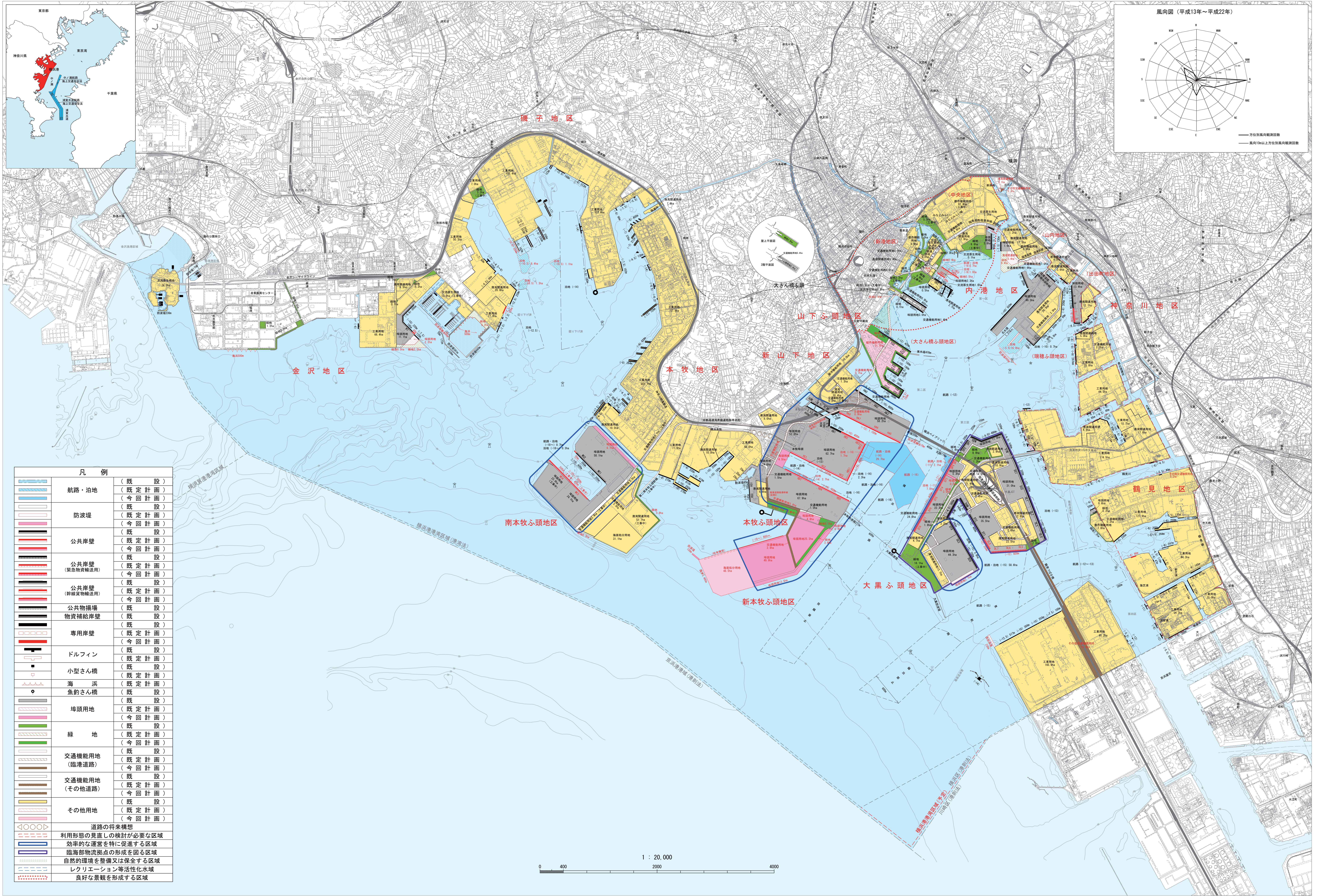
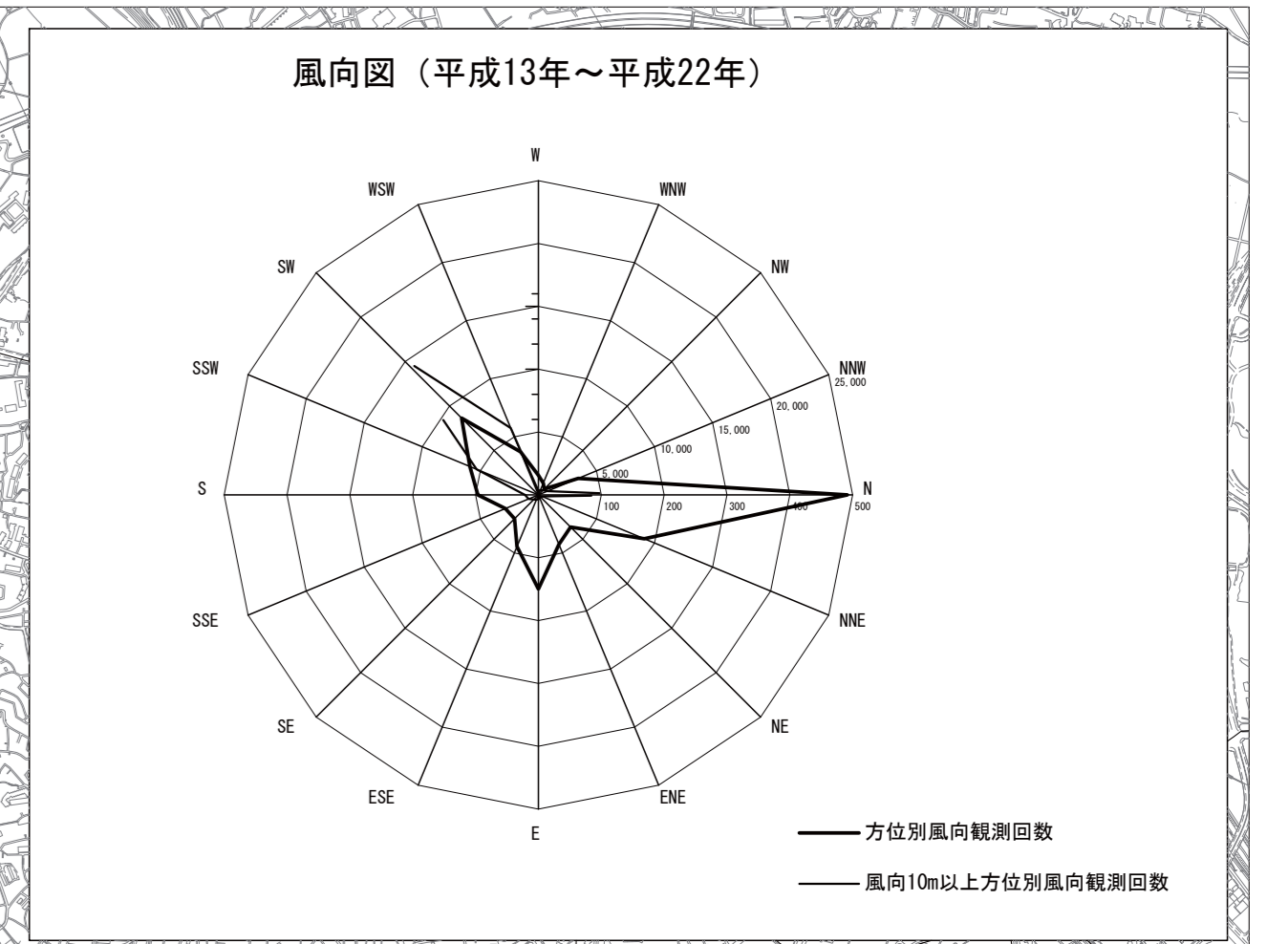
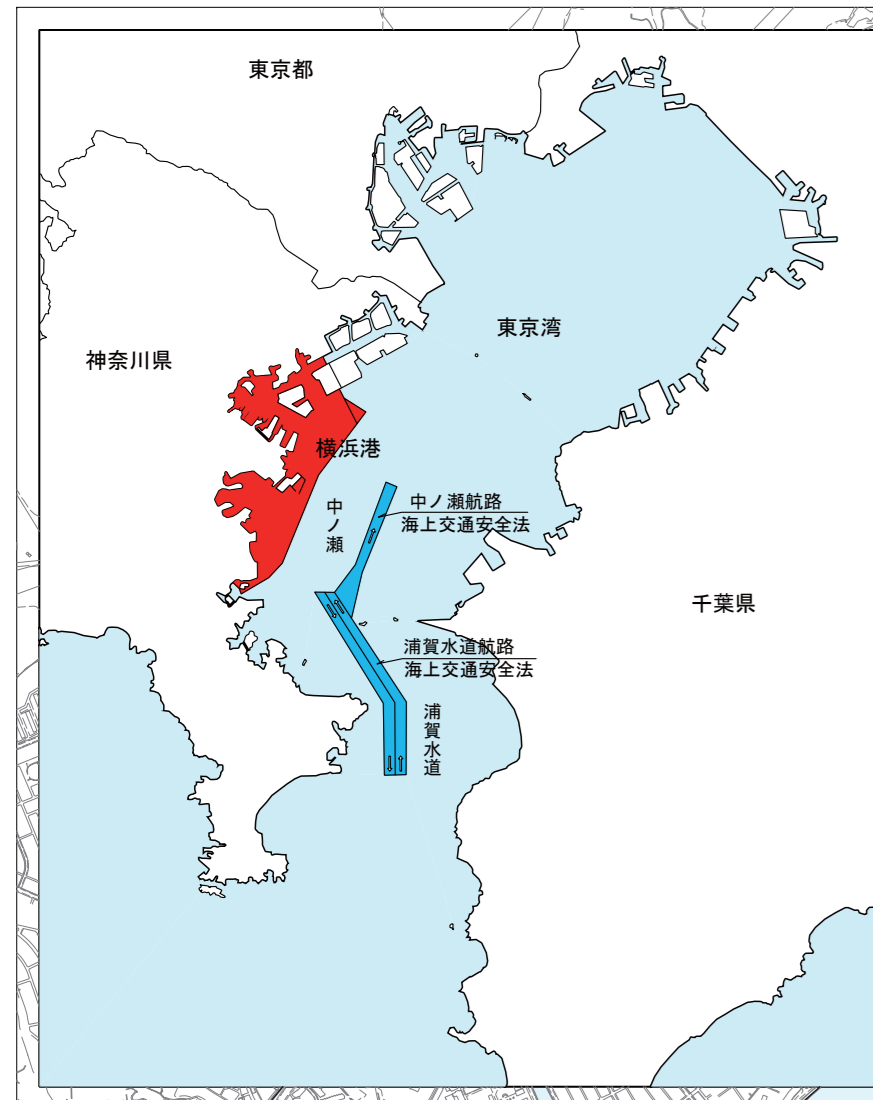


横浜港港湾計画図 (改訂案)



凡例	
	航路・泊地 (既設)
	(既定計画)
	(今回計画)
	防波堤 (既設)
	(既定計画)
	(今回計画)
	公共岸壁 (既設)
	(既定計画)
	(今回計画)
	公共岸壁 (緊急物資輸送用) (既設)
	(既定計画)
	(今回計画)
	公共岸壁 (幹線貨物輸送用) (既設)
	(既定計画)
	(今回計画)
	公共物揚場 (既設)
	物資補給岸壁 (既設)
	(既設)
	専用岸壁 (既定計画)
	(今回計画)
	ドルフィン (既設)
	(既定計画)
	小型さん橋 (既設)
	(既定計画)
	海浜 (既定計画)
	魚釣さん橋 (既設)
	(既設)
	埠頭用地 (既定計画)
	(今回計画)
	緑地 (既設)
	(既定計画)
	(今回計画)
	交通機能用地 (既定計画)
	(臨港道路)
	(今回計画)
	交通機能用地 (既設)
	(其他道路)
	(既定計画)
	(今回計画)
	その他用地 (既設)
	(既定計画)
	(今回計画)
	道路の将来構想
	利用形態の見直しの検討が必要な区域
	効率的な運営を特に促進する区域
	臨海部物流拠点の形成を図る区域
	自然的環境を整備又は保全する区域
	レクリエーション等活性化水域
	良好な景観を形成する区域

