

かいじょうせいそう  
海上清掃はどんな仕事なの？

よこはまこう      うみ      まも  
横浜港のきれいな海を守ることはもちろん  
ですが、ふね      きけん      りゅうぼく  
船にとって危険な流木やロープなど  
のごみを回収することで、かいしゅう      ふね      しょうとつ  
船との衝突や、プ  
ロペラに絡まる事故を防ぐなど、ふね      あんぜん  
船の安全な  
ゆき      たいせつ      しごと  
行き来のための大切な仕事です。



から      ふね  
ロープが絡まった船のプロペラ

せいそうせん      ふね  
清掃船ってどんな船なの？

せいそうせん      どうたい      ふね      そうどうせん      どうたい  
清掃船は、2つの胴体をつないだ船で、双胴船といいます。2つの胴体の  
あいだ      しょうめん      くち      と      こ      うし      おお      かいしゅう  
間の正面の口からごみを取り込んで、後ろにある大きなカゴに回収しま  
す。

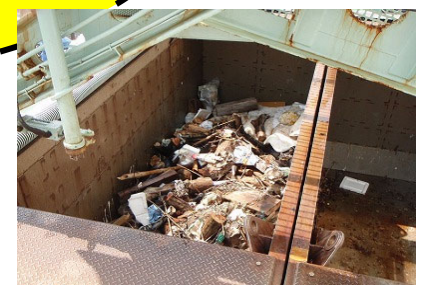
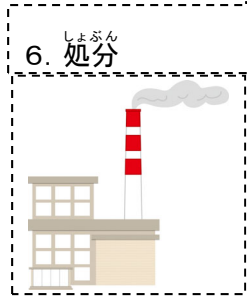


かいじょう      おお      きせつ  
海上ごみが多い季節はあるの？

れいねん      たいふう      じょうりく      ちか      きせつ      たいりょう      かわ      うみ  
例年、台風が上陸したり近づいたりする季節は、大量のごみが川から海  
なが      こ      れいわ      ねんど      がつ      げつ      ねんかんそうかいしゅうりょう      やく  
へ流れ込みます。令和4年度は、7～9月の3か月で、年間総回収量（約  
196トン）のやく      やく      かいしゅう  
約40パーセントにあたる約79トンのごみを回収しました。なかで  
が      かつ      もっと      おお      かいしゅうりょう      やく  
も9月は最も多く、その回収量は約31トンでした。

まいにち せいそうかつどう なが  
【 毎日の清掃活動の流れ 】

かいしゅう さぎょういん しゅくれん わざ ひつよう  
回収には、作業員さんの熟練の技が必要だよ！



あつ れい  
【 集めたごみの例 】

ぶくろ かん りゅうぼく かでんせいひん  
ペットボトル、ビニール袋、缶、ロープ、流木、タイヤ、家電製品 など

あつ りよう  
【 集めたごみの量 】

	れいわ ねんど 令和2年度	れいわ ねんど 令和3年度	れいわ ねんど 令和4年度
かいしゅうりよう 回収量	182.02 トン	252.03 トン	196.24 トン

せいそうせん しょうかい  
～ 清掃船のご紹介～



ふね なまえ そうかいまる  
船の名前：蒼海丸  
しゅうこう へいせい ねん がつ  
就航：平成31年3月  
なが  
長さ：12.5メートル  
おお  
大きさ：12トン  
つ  
積めるごみの量：約9トン

かいじょうせいそう しょうかいどうが  
海上清掃の紹介動画

はちら↓↓↓



<https://www.city.yokohama.lg.jp/city-info/yokohamashi/yokohamako/kkihon/torikumi/kaijyoseiso.html>

といあわ さき  
お問合せ先

こうわんきょく こうわんかんりぶ すいいきかんりか  
港湾局 港湾管理部 水域管理課 Tel 045 - 671 - 7130