

都企第 235 号
令和元年 7 月 10 日

横浜市保有資産公募売却等事業予定者選定委員会
委員長 本間 春代 様

横浜市長 林 文子



保有資産の公募貸付けに係る審査について（諮問）

保有資産の公募貸付けに係る審査につきまして、横浜市附属機関設置条例第 2 条第 2 項及び横浜市保有資産公募売却等事業予定者選定委員会運営要綱第 2 条に基づき、次の事項を諮問します。

- ・ 保土ヶ谷区岩井町土地（旧保土ヶ谷県税事務所跡地）公募貸付けに伴う事業予定者の選定

（別記：公募内容 参照）

別記：公募内容

1 公募土地の表示

所在：保土ヶ谷区岩井町 143 番 2

地目：宅地

地積：1,102.88 m²（公簿）

2 公募手法等

(1) 公募手法

価格固定プロポーザル方式

（賃料を固定のうえ事業提案の内容を審査し、応募者の中から事業予定者を選定）

(2) 土地利用条件

別途確定する募集要項に記載

3 公募スケジュール（予定）

令和元年度公募実施予定

4 添付資料

(1) 位置図・案内図

(2) 公図

(3) 地積測量図

(4) 確認書（利害関係不存在）様式

（備考）

- ・ 募集要項及び応募案件等については、委員会において説明します。
- ・ 応募者と委員の間で利害関係がないことを添付の確認書（利害関係不存在）様式により確認します。

<位置図>

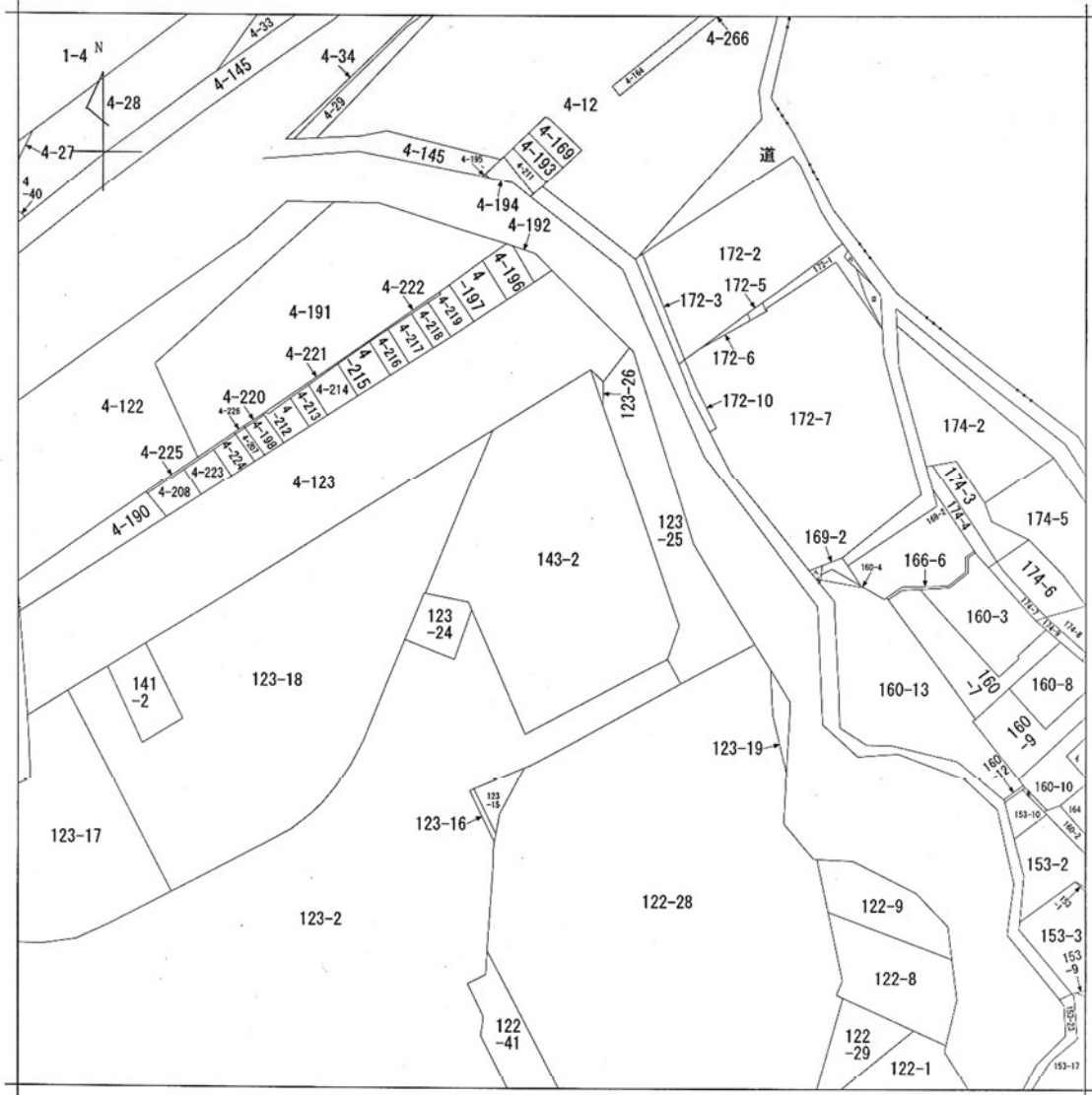


<案内図>



f 160-11 * 160-5
 o 174-1 ^ 172-8
 n 174 † 172-12
 = 4-87

写



請求部分	所在 横浜市保土ヶ谷区岩井町				地番	143番2	
出力縮尺	1/600	精度区分	座標系番号又は記号	分類	地図に準ずる図面	種類	旧土地台帳附属地図
作成年月日	備付年月日 (原図)			補事項			

申請番号：31-1
 (1/1)

写

地番	143-2	地積測量図
土地の所在	横浜市保土ヶ谷区岩井町	

座標求積表

測点	Xn	Yn	(Xn+1 - Xn-1) Yn
A.4	-61398.978	-21160.409	122074.399521
A.30	-61412.503	-21172.084	740768.874992
A.9	-61433.966	-21173.900	466355.147500
A.10	-61434.528	-21167.595	351720.758520
A.12	-61450.582	-21152.647	-50258.689272
A.22	-61432.152	-21136.048	-493188.544032
A.7	-61427.248	-21136.247	326026.609975
A.6	-61416.727	-21145.630	-433781.453820
A.21	-61406.734	-21153.761	-375458.103989
	倍面積	2205.779445	
	面積	1102.8897225	
	地積	1102.88 m ²	
	坪数	333.62	

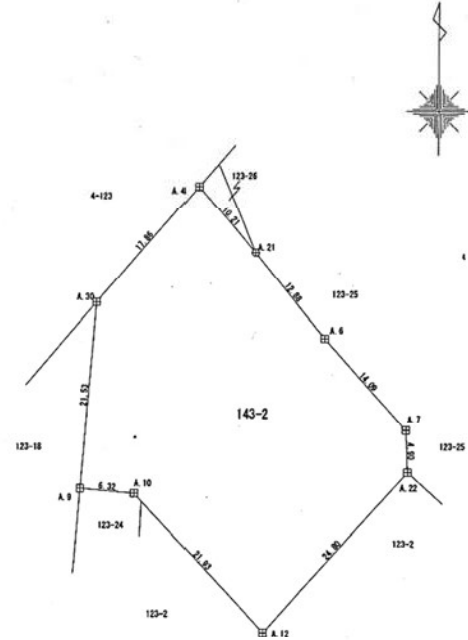
参照点表

P	座標	X座標	Y座標
P1	10602	-61357.522	-21129.891
P2	10603	-61489.183	-21258.286

境界点	点間距離	
	P 1	P 2
A.30	89.426	115.379
A.4	51.596	133.112

測地系	任意座標
座標系	
測量年月日	平成25年8月9日

震災前の基準点等のデータを使用した。



杭標凡例

田	コンクリート杭
□	金属板
⊕	鉄
⊗	ブラス杭
○	図上点

作製者	一般社団法人厚木県中央公共嘱託登記士地家屋調査士協会	申請人	神奈川県知事 黒岩 祐治	縮尺	1/500
	土地家屋調査士 高澤 孝一		神奈川 県知事 黒岩 祐治		

平成25年8月11日作製

令和 年 月 日

確認書

横浜市長 林 文子

横浜市保有資産公募売却等事業予定者選定委員会
委員

保土ヶ谷区岩井町 143 番 2 (旧保土ヶ谷県税事務所) 公募貸付 (価格固定プロポーザル方式) に伴う、応募者の事業提案の内容の審査に当たり、下記に掲げる利害関係が当方になり、ないことを確認しました。

【利害関係該当事項】

- 1 委員が応募者の財務、法務又は営業等の業務内容について、職務権限を有する又は関与している場合 (過去において該当していた場合を含む。)
- 2 委員が応募者 (法人にあっては、その役員又は役員に準ずる者) の配偶者、四親等以内の血族、三親等以内の姻族、同居の親族、代理人、後見人、保佐人又は補助人である場合
- 3 その他、審査の公正を妨げる事情があると認められる場合

(備考)

一般の商品・サービス購入等の行為は利害関係から除外

公募土地の表示

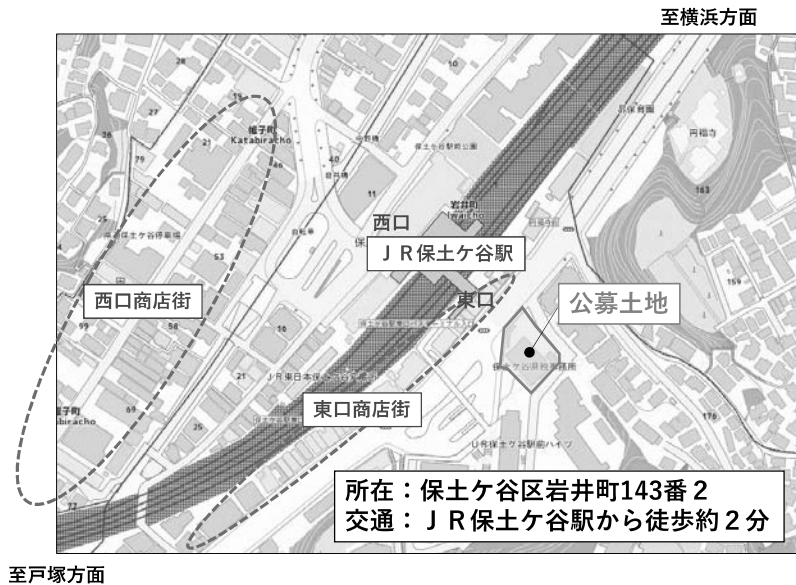
保土ヶ谷区岩井町土地 (旧保土ヶ谷県税事務所跡地) 公募貸付(価格固定プロポーザル方式)

所在	地目	地積(m ²)
横浜市保土ヶ谷区岩井町 143番2	宅地	1,102.88

公募土地の概要

横浜市都市整備局企画部企画課
令和元年7月10日

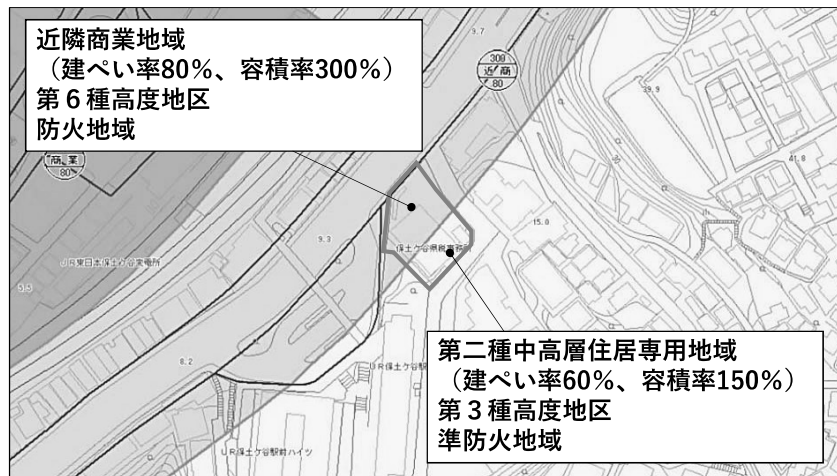
位置図



案内図

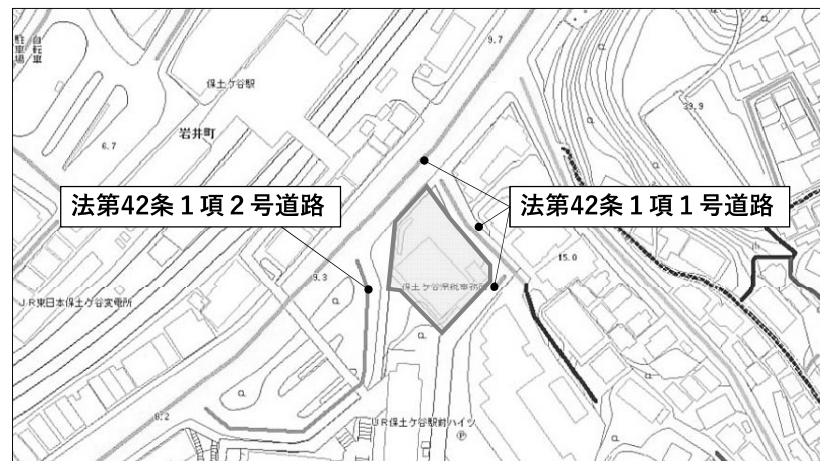


都市計画による制限

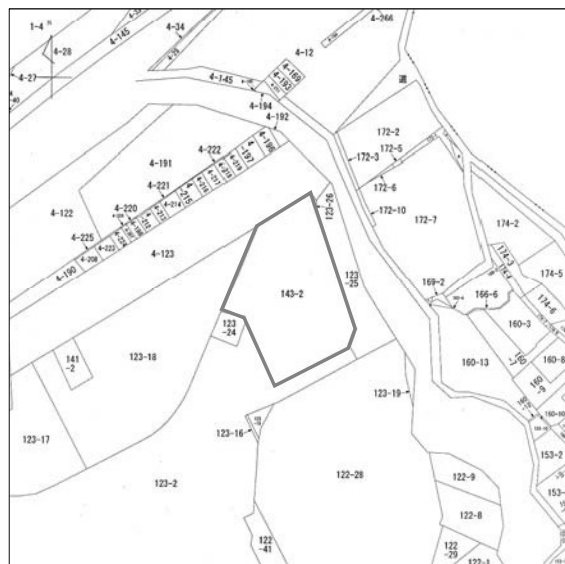


※ 公募土地の過半が近隣商業地域
(面積按分により建ぺい率約72%、容積率約242%)

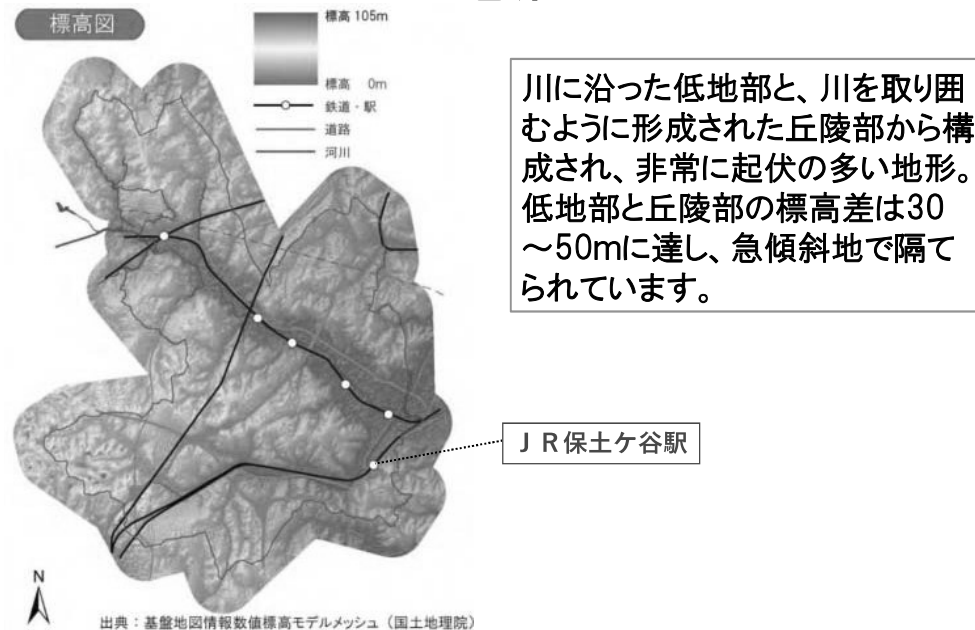
建築基準法道路種別



公図



地形



現況写真(保土ヶ谷駅周辺鳥瞰写真)



現況写真(駅側歩道から南東方向を撮影)



現況写真(東口商店街)



現況写真(旧東海道の歴史を生かしたまちづくり)



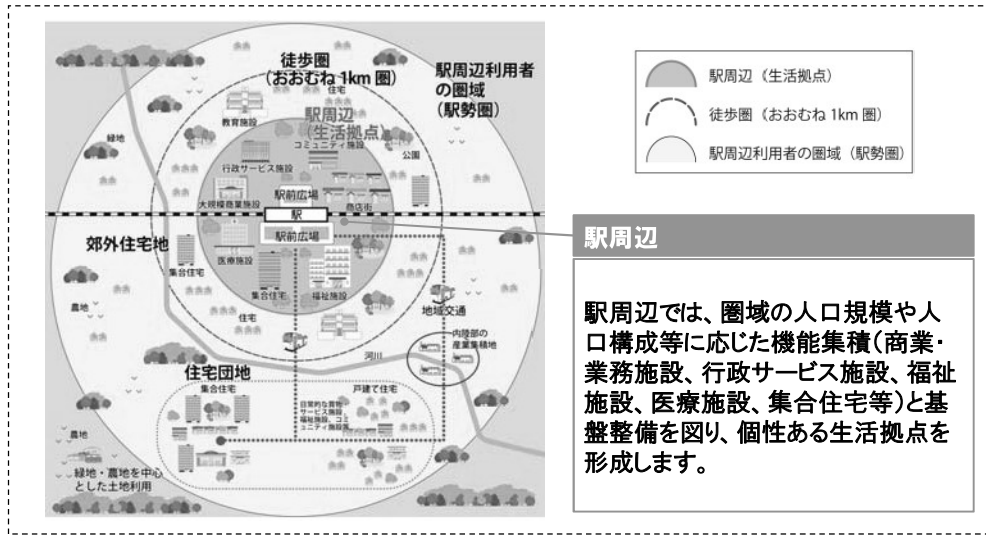
保土ヶ谷宿場まつり (西口商店街)



保土ヶ谷宿本陣跡

横浜市都市計画マスタープラン

駅を中心としたコンパクトな市街地イメージ



保土ヶ谷駅周辺地区プラン

地区の課題(抜粋)

保土ヶ谷駅空間

- 駅周辺への公共的な施設の整備

商業活動

- 東口商店街の活性化

地区の資源

- 宿場町の特徴を生かしたまちづくり

コミュニティ

- 鉄道で分断されている西側と東側の連携