

ここから12ページまではほ도가や区版です

HODOGAYA 8

月号
No.322

ほ도가や

ホームページ
からも見る
ことができます



特集1

正しい分別から 始めよう!

脱炭素 社会

資源物(リサイクルできるもの)を正しく分別して出すことはごみの削減につながり、ごみの削減は脱炭素につながります。

身近なことから脱炭素アクションを始めてみませんか?



○×クイズで分別ルールを確認しよう!

ペットボトル 編

ペットボトルのキャップとラベルは、はがして「燃やすごみ」に出す。

Q 1

○ or ×



次のページのクイズにも挑戦してね!

区役所資源化推進担当 ☎ 334-6304 ☎ 332-7409

2027年
国際園芸
博覧会

GREEN×EXPO 2027
YOKOHAMA JAPAN

保土ヶ谷区は2027年に
区制100周年を迎えます

クイズで分別ルールを確認しよう!

プラスチック製 容器包装 編

Q 2



中身が洗えないチューブ類などは、中身を使い切って「プラスチック製容器包装」として出す。

or

古紙 編

Q 3



包装紙やお菓子の箱、シュレッダーした紙は「燃やすごみ」として出す。

or

答え

- Q 1 ペットボトルのキャップとラベルは、はがしてプラスチック製容器包装として出します。
- Q 2 中身を使い切っていれば、汚れていてもプラスチック製容器包装として出すことができます。
- Q 3 包装紙やお菓子の箱、シュレッダーの紙は、古紙として出します。ただし、汚れた紙やにのついた紙は、燃やすごみとして出します。

「燃やすごみ」から「プラスチック製容器包装」や「古紙」などの資源物が除かれることで、焼却の際に発生する温室効果ガスを減らすことができます!



区役所資源化推進担当
高木さん

分別で迷ったときは横浜市 公式LINEから調べられます

「生活情報>粗大ごみ」からチャットに書き込むことで、AIがどのように分別すればいいのか教えてくれます。



市公式LINE
アカウント



保土ヶ谷区では2025年4月から プラスチックごみの出し方が変わります

「プラスチック製品」と「プラスチック製容器包装」を「プラスチック資源」として、ひとつの袋にまとめて出すことができるようになります。
※詳しくはWEBを確認してください。



詳細

保土ヶ谷ゼロカーボンガーデンプロジェクト 参加者募集

生ごみを堆肥にして、区役所の花壇の土づくりを行う区民の皆さんを募集します。区役所から貸し出すバッグ型コンポスト*を使い、生ごみの堆肥化を行います。完成した堆肥は区役所に持ち込んでもらい、花壇の土づくりに使用します。家庭の生ごみから生まれる堆肥を使って、一緒に区役所の花壇を花いっぱいにしましょう。
*微生物等の働きで、生ごみを発酵・分解させる容器



小型なので
持ち運びやすく
気軽に始められます



▲バッグ型コンポスト

募集人数
30人(応募多数の場合は抽選)

応募方法
8月30日までにEメール・電子申請システム
ho-shigen@city.yokohama.jp
※詳しくはWEBを確認してください。



詳細

特集2

保土ヶ谷土木事務所の仕事をしてみよう!

パトロールカーで、道路や公園などに異常がないかを日々、確認しています!



保土ヶ谷土木事務所では、皆さんの暮らしの安全・安心を守っています。そんな保土ヶ谷土木事務所の仕事を紹介します。

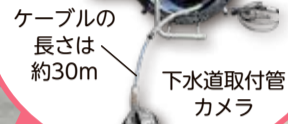
NO.1 下水道やマンホールの点検・修繕



区民の皆さんからの連絡や定期点検などで異常を発見します。



下水道取付管カメラなどのさまざまな道具を使って、原因を見つけます。



ケーブルの長さは約30m

下水道取付管カメラ



原因特定後は、必要に応じて素早く修繕します。

NO.2 公園の管理



子どもたちが安全に遊べるよう、定期的に遊具を点検します。

ブランコを支えている部分は劣化しやすく、特に気を付けて点検しています



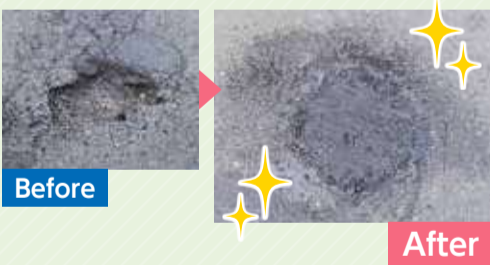
遊具だけでなく、花壇や樹木も地域の皆さんと一緒に管理しています。



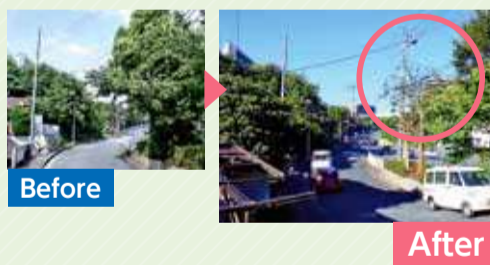
区民の皆さんが気持ちよく利用できる公園づくりを進めています。

その他にも さまざまな仕事をしています

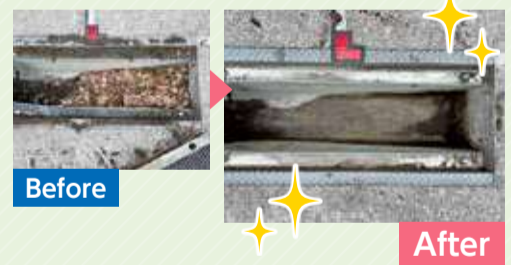
● 道路の穴埋め



● 市道の街路樹のせん定



● 側溝の修理や掃除



8月10日は「道の日」です。皆さんの気付きで、きれいで安全な道路を保つことができます!



保土ヶ谷土木事務所 大久保さん

こんな異常を発見したら 保土ヶ谷土木事務所へ連絡を!



道路に穴が開いている



道路に落下物を見つけた



公園の遊具が壊れている



側溝が詰まっている

市公式LINEアカウントからも連絡できます



詳細



食生活等改善推進員(ヘルスマイト)養成セミナー

☎ 区役所健康づくり係
☎ 334-6344 fax 333-6309

受講生募集

地域で食を中心とした健康づくりのボランティアとして活躍している、食生活等改善推進員(ヘルスマイト)を養成するセミナーです。
講座を修了し、入会することで、ヘルスマイトとして活動することができます。
年1回の開催ですので、ぜひこの機会にお申し込みください。



調理実習



運動実技

- 日程** 9月13日、10月11日、11月8日、12月13日、2025年1月10日・31日、2月14日、3月14日の金曜(全8回)13時30分~16時
- 会場** 区役所3階301・302会議室
- 対象・定員** 区内在住で健康づくり活動に関心のある人 25人(抽選)
- 費用** 1,700円(テキスト代)
- 内容** ●食生活等改善推進員について ●健康づくりと食生活
●生活習慣病予防・歯周病予防 ●運動実技 ●調理実習 など

申込み 8月19日必着ではがき・電話・FAX・電子申請システム
〒住所・氏名・生年月日・電話番号を明記
〒240-0001 川辺町2-9
区役所健康づくり係
「食生活等改善推進員養成セミナー」

一緒に
楽しく活動
しましょう!



区食生活等改善推進員会 会長 永井さん



詳細



ほどがや区民まつり フリーマーケット出店者募集!

☎ 区役所地域活動係
☎ 334-6302 fax 332-7409

- 日程** 10月19日(土)9時30分~15時
※フリーマーケットのみ小雨中止
- 会場** 県立保土ヶ谷公園(花見台4-2)
- 定員** 30店舗(抽選)
- 出店料** 1,000円(当日払い)
- 申込み** 8月30日必着で往復はがきか電子申請システム
〒住所・氏名・電話番号・品名・点数・
販売価格帯・車搬入の有無を明記
〒240-0001 川辺町2-9
ほどがや区民まつり実行委員会
※抽選結果は9月18日までに通知します。



電子申請
システム



注意事項

- 1区画:2m×2m程度、駐車は搬出入時のみで常駐不可(時間厳守)、駐車場なし
- 飲食物、動物、営利目的の出店は不可 ●同一人(団体)の複数申込は無効です。

※詳細はWEBを確認してください。



ぴかぴかはじめてのはいしゃさん 参加者募集 **無料**

☎ 区役所健康づくり係
☎ 334-6344 fax 333-6309
✉ ho-kenkou@city.yokohama.jp

お口の健康は、歯の生え始めから気にかけることが重要です。
歯科医院に行ったことのないお子さんの歯科医院デビューをしてみませんか?

- 日程** 9月13日(金)~12月31日(火)
- 会場** 区WEB記載の歯科医院
- 対象・定員** 区内在住で歯が生えている
未就学児と保護者
先着130組
- 内容** ●いすに座ったり、道具に触れたり、歯科医院に慣れる練習
●歯科医師や歯科衛生士によるブラッシング練習
など
- 申込み** 8月15日から電話か電子申請システム
※電子申請が難しい場合は、Eメールで問い合わせてください。



詳細



区歯科保健PRキャラクター
すみれちゃん親子

保土ヶ谷区のあゆみ

No.12

保土ヶ谷の関東大震災 -佐藤謙三の日記より-

横浜都市発展記念館 主任調査研究員 吉田 律人

☎ 横浜都市発展記念館 ☎ 663-2424 fax 663-2453

1923(大正12)年9月1日午前11時58分、神奈川県を震源とするマグニチュード7.9の地震が発生、南関東一帯は激しい揺れに襲われました。今日、「関東大震災」と呼ばれるこの地震災害では、橋本郡保土ヶ谷町も少なくない被害を受けました。当時、横浜第二中学校(現・横浜翠嵐高等学校)の一年生だった佐藤謙三は地震発生時の保土ヶ谷の様子を日記や回想録に記しています。謙三は後に国文学者として大成し、戦後に國學院大学の学長を務める人物です。戦時中の一時期を除き、保土ヶ谷から離れることはありませんでした。

発災時、謙三は西久保町の自宅で弟とともに留守番をしていました。日記には「母上の留守中、午前十二時四十分前、大地しんがあった。家が大変、たおれた。火事も所々にあり、母上は二時頃かへられた。横浜は、ほとんど全滅だった」と記録されています。回想録をひも解くと、謙三の自宅周辺では建物が砂ほこりを上げながら倒れていきました。謙三は弟と一緒に近くの野原に避難、そこで横浜駅方面で発生した火災を目撃します。回想録には、「黒煙がもうもうと立て東の空はさながら入道雲のように煙で一ぱいになった」とあり、「地震に火事はつきものだから早く大きな火事になるものと天災の恐ろしい事を身にしみておぼえた」と火災に関する感想を認めています。その後、火災は強風にあおられて急速に拡大、横浜市街地は炎に包まれました。

一方、保土ヶ谷町では、建物が倒壊したものの、火災はぼや程度にとどまり、大きな火災はありませんでした。しかし、工場の被害は大きく、富士瓦斯紡績株式会社の保土ヶ谷工場では、多くの従業員が建物の下敷きとなりました。生き残った人々は直ちに救助活動を行いました。工場内の火災に阻まれ、最終的に454人の犠牲者を出しました。また、避難する人びとの移動とともに様々な情報が伝わり、保土ヶ谷町内は混乱状況に陥りました。

その後、外部からの応援によって救助活動が本格化すると、混乱状況は収まっていきます。9月末、発災後一カ月間の感想について、「今月は何もかも目茶目茶になった。世の中も一変する事だろう。記念すべし永久に大正十二年九月一日を!!」と日記に記しています。平穏な日常生活を破壊した関東大震災の衝撃は大きかったようです。大規模な災害はいつ発生するかわかりません。私たちが災害に備えていくことが重要です。



【佐藤謙三日記】1923(大正12)年
【横浜開港資料館蔵】

次回(10月号)は、「保土ヶ谷区の仏像調査」について紹介します。



保土ヶ谷区公式マスコットキャラクター デザイン募集

区役所広報相談係

☎ 334-6221 ☎ 333-7945

2027年の区制100周年を記念し、誰からも親しまれ、長く愛される保土ヶ谷区公式マスコットキャラクターのデザインを募集します!

応募資格

区内在住・在勤・在学の人、保土ヶ谷区を応援してくれる人
※プロ・アマ問いません

デザインの条件

区の特徴や環境、歴史などに関する要素を1つ以上取り入れること

賞品

- 最優秀賞: 図書カード10,000円分 ほか
- 優秀賞: 図書カード2,000円分

応募方法

9月2日必着で窓口(区役所本館2階22番)・郵送・電子申請システム 〒住所・氏名・電話番号・Eメールアドレス・年齢・職業(学校名)・保土ヶ谷区への思いやエピソードを明記

〒240-0001 川辺町2-9 区役所広報相談係

※詳細はWEBを確認してください。

保土ヶ谷区 マスコットキャラクター募集 検索



詳細

結果発表は1月頃!
たくさんの応募
お待ちしております!



血糖コントロールセミナー 無料

区役所健康づくり係

☎ 334-6344 ☎ 333-6309

健診で糖尿病の検査数値(HbA1c)が気になった人へ、生活習慣を見直してみませんか。

日程 10月4日、11月1日、12月6日の金曜(全3回)
13時30分~15時30分(13時~受付・測定開始)

会場 区役所本館3階会議室

対象・定員 以下の条件をすべて満たす人 20人(抽選)

- おおむね40~60歳代で、HbA1cが5.6~6.9%
- インスリン・透析治療中、1型糖尿病ではない
- 全回に参加できる

持ち物 血液検査データ、お薬手帳(服薬中の人のみ)、後日郵送する書類(食事記録などを事前記入)

- 内容**
- 糖尿病の基礎知識
 - 運動の話と実技
 - 食事の話(試食あり)、食事のプチ分析、野菜摂取量のチェック
 - 歯周病の話、お口のチェック
 - 体組成測定

申込み 9月6日までに電話かFAX
〒住所・氏名・生年月日・電話番号を明記
※抽選結果は9月30日までに連絡します。

医療機関で治療中の人は
主治医に相談の上、
申し込んでください



第11回 ほどがや防犯川柳コンクール 作品募集

区役所地域活動係

☎ 334-6302 ☎ 332-7409

✉ ho-bouhan@city.yokohama.jp

区では、区民の防犯意識の向上を目的に、「ほどがや防犯川柳コンクール」を行っています。皆さんの作品をお待ちしています。

テーマ

〈小中学生の部〉誘拐・不審者・暴行などについて
〈一般の部〉特殊詐欺(振り込め詐欺など)について

犯罪と被害の防止を呼び掛ける川柳

応募資格 区内在住・在学・在勤の人

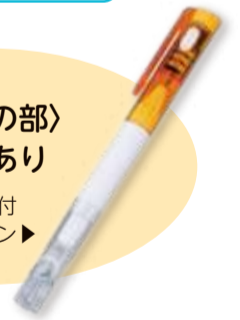
応募方法 8月30日必着ではがき・FAX・Eメール・電子申請システム
〒住所・氏名・年齢(小中学生の部は学校名・学年)・電話番号・作品(句)を明記
〒240-0001 川辺町2-9 区役所地域活動係「ほどがや防犯川柳コンクール」担当

- ※Eメールの場合は件名に「ほどがや防犯川柳応募」と明記。
- ※作品の著作権は保土ヶ谷区役所に帰属するものとします。
- ※作品が入賞した人へ、9月24日までに通知します。

電子申請
システム

〈小中学生の部〉
は参加賞あり

ホイッスル付
ライトペン▶



健康・医療に関するひとことアドバイス

酸蝕症の話

たかえす歯科医院 高江洲 慶

酸蝕症は、歯の表面が酸によって溶け出す状態を指します。虫歯と同様に歯のトラブルの一つであり、歯のエナメル質が薄くなり、穴が空く状態になります。健康な歯にも発生しやすく、その原因は食事の中に含まれる酸にあります。柑橘類や酢、炭酸飲料などの酸性食品を摂取することで、歯の表面のエナメル質が溶けてしまいます。そして頻りに酸性食品を摂取することで、歯の表面が長時間酸にさらされ、酸蝕症が生じやすくなります。

酸蝕症を予防するために、酸性食品の頻りに摂取を避け、ただ飲みやちびちび飲みを控えましょう。飲み物をお茶や水にすることも予防になります。そして、食事の後にブラッシングをすることも大切です。適切なケアと予防策を実践することで、健康な歯を守りましょう。

区役所健康づくり係 ☎ 334-6344 ☎ 333-6309

アイコンの見方

- 🕒 日時・期間
- 📍 会場
- 👤 対象・定員
- 💰 費用
- 📄 内容
- 🎒 持ち物
- 📝 申込み
- 🗨️ 問合せ
- ☎️ 電話番号
- 📠 ファクス番号
- ✉️ Eメールアドレス
- 🗓️ 休館日
- 🆓 無料
- 👶 保育
- 📅 要予約

区役所から

消費生活教室「だまされない消費者になるための心理学」

🕒 8月22日(木)13時30分～15時30分
 📍 保土ヶ谷公会堂
 🏠 市内在住・在勤・在学
 先着80人
 📝 直接会場へ
 🗨️ 地域活動係
 ☎️ 334-6302 📠 332-7409

ほ도가やHAPPY子育て 神奈川県警察音楽隊 「泣いても大丈夫!コンサート」

🕒 9月3日(火)10時30分～11時30分
 📍 保土ヶ谷公会堂
 🏠 子育て中・妊娠中の人
 先着400人
 📝 お子さんが泣いても気にせず過ごせる音楽会
 📝 8月15日から※詳細はWEB
 🗨️ こども家庭係
 ☎️ 334-6297 📠 333-6309

第22回保土ヶ谷区民写真展 出展募集

🕒 9月21日(土)～28日(土)10時～17時(28日は14時まで)
 📍 岩間市民プラザ
 🏠 区内在住・在勤・在学か区内に活動拠点のある写真団体所属の人
 📝 テーマなど詳細は募集要項を確認
 📝 8月30日必着で窓口(区役所本館2階23番)か郵送※作品には募集要項裏面の出展票を貼付(募集要項は区役所や区内地区センターなどで配布)
 〒240-0001 川辺町2-9 区役所生涯学習支援係
 🗨️ 保土ヶ谷区民写真展実行委員会 大関
 ☎️ 335-0168、生涯学習支援係
 ☎️ 334-6305 📠 332-7409

認知症講演会「認知症をにんちしよう」～軽度認知障害(MCI)について知ろう～

🕒 9月25日(水)13時30分～15時
 📍 保土ヶ谷公会堂
 🏠 先着500人
 📝 認知症専門医の講話と当事者によるバンド演奏・トークなど
 📝 8月15日から電話・FAX・電子申請システム
 氏名・電話番号・年代・講演会名を明記
 🗨️ 高齢者支援担当
 ☎️ 334-6328 📠 331-6550

パワーアップ講座 「簡単に作れる『canva』のチラシ」

🕒 9月14日(土)10時～12時
 📍 区役所地下会議室
 🏠 パソコン・スマホが使える人 20人(抽選)
 ※区内在住・在勤・在学優先
 📝 8月30日までにEメールか電子申請システム
 〒住所・氏名(ふりがな)・年代・電話番号・応募動機を明記
 ※詳細はWEB
 ✉️ homanabi@city.yokohama.jp
 🗨️ 生涯学習支援係
 ☎️ 334-6308 📠 332-7409

第16回保土ヶ谷合唱祭 参加団体募集

🕒 11月17日(日)13時～17時
 📍 保土ヶ谷公会堂
 💰 一般:5,000円、学生:3,000円(1団体あたり)
 📝 9月15日必着ではがきかFAX
 代表者の〒住所・氏名・電話番号・Eメールアドレス・団体名・団員数・合唱の種類(男声・女声・混声)を明記
 〒240-0012 月見台9-34 長野方「第16回保土ヶ谷合唱祭実行委員会」
 ☎️ 080-7846-9555 📠 331-6059、生涯学習支援係
 ☎️ 334-6305 📠 332-7409

都岡地区恵みの里

🗨️ 北部農政事務所 ☎️ 948-2480 📠 948-2488

稲刈り・脱穀体験教室

🕒 稲刈り:9月28日(土)9時30分～、脱穀:10月12日(土)13時30分～※雨天時は延期
 📝 9月10日までに申込フォーム

“ほ도가や朝市” ～旬な“ほ도가や産野菜”を直売します～

🕒 8月23日(金)9時30分～(売り切れ次第終了)
 📍 区役所前広場
 📝 直接会場へ(雨天中止。マイバッグを持参)
 🗨️ 企画調整係
 ☎️ 334-6227 📠 333-7945

横浜中部地区市民朝市

野菜・花などを即売します。(主催:横浜中部地区市民朝市出店者会)
 🕒 8月18日、9月1日の日曜7時30分～8時30分(売り切れ次第終了)
 📍 保土ヶ谷公園ミ二運動広場
 📝 直接会場へ※公園駐車場(有料)は5時からオープン
 🗨️ 北部農政事務所 ☎️ 948-2480 📠 948-2488

ギャラリーガイド

🗨️ 生涯学習支援係 ☎️ 334-6305

●区民ギャラリー (区役所本館1階ロビー)

・書は愉し展
 🕒 8月14日(水)～30日(金)
 ・和泉多香子の油絵展示会
 🕒 9月3日(火)～17日(火)

●アーバンアートほ도가や (JR保土ヶ谷駅ビル3階)

・市民活動紹介展
 🕒 8月22日(木)～9月5日(木)
 ・カラー魚拓展
 🕒 9月7日(土)～23日(振休・月)

施設から

西谷地区センター

〒240-0054 西谷3-15-1
 ☎️ 371-3794 📠 370-3161 休8/19(月)

親子で遊ぼう! ～ミニ運動会～

🕒 9月13日(金)10時～11時30分
 🏠 幼児と保護者 先着20組
 💰 300円
 📝 8月23日10時から電話かWEB

草花を楽しもう! ～苔玉～

🕒 9月14日(土)10時～11時30分
 🏠 成人 先着15人
 💰 1,500円
 📝 8月15日10時から電話かWEB

親子ヨガ

🕒 9月27日(金)10時～11時
 🏠 乳児と保護者 先着6組
 💰 300円
 📝 9月6日10時から電話かWEB

ほ도가や地区センター

〒240-0003 天王町1-21
 ☎️ 333-0064 📠 520-1650 休8/19(月)

楽しいパン作り

🕒 9月4日・11日の水曜(全2回)10時30分～13時
 🏠 成人 先着10人
 💰 3,600円
 🎒 エプロン・三角巾・薄い布巾2枚・タオル
 📝 8月20日9時30分から電話

はじめての太極拳

🕒 9月13日～10月11日の金曜(全5回)10時30分～11時30分
 🏠 成人 先着20人
 💰 2,500円
 🎒 上履き・飲み物・タオル
 📝 8月23日9時30分から電話



すみれ通信 ～区民の情報広場～

※区民が主催する活動を掲載

■秋季 保土ヶ谷区民 囲碁大会

お弁当付き、各種賞品あり。三クラスに分け対局。

🕒 9月1日(日)9時30分～16時
 📍 保土ヶ谷公会堂
 🏠 区内在住・在勤・在学の人 80人
 💰 2,000円(女性・学生1,000円)
 📝 増村 ☎️ 080-1145-2984

■楽しいパソコンライフ 受講生募集

パソコン初心者にマンツーマンで丁寧に指導します。

🕒 9月3日(火)～24日(火)(全6回)9時30分～12時30分、13時30分～16時30分
 ※修了者には活用講座あり
 📍 かるがも3階(川辺町5-11)
 🏠 先着8人
 💰 2,000円
 📝 ほどがやパソボラ 佐藤 ☎️ 090-4412-4078

■かるがもキッズ養成講座受講生募集

保育や親子遊びなど子育て支援に興味のある人、一緒に活動しませんか。

🕒 9月9日、10月7日・28日、11月18日、12月16日の月曜(全5回)10時～12時
 📍 かるがも・西谷地区センター
 🏠 先着20人
 💰 500円
 📝 8月15日から電話かEメール
 〒住所・氏名(ふりがな)・電話番号を明記
 🗨️ 吉田 ☎️ 080-1058-9574
 ✉️ hodogaya.karugamokids2024@gmail.com

子どもと読もう 今月の1冊

🗨️ 保土ヶ谷図書館 ☎️ 333-1336 📠 335-0421

にわとりとたまご 5歳から

やわらかい羽毛をしいたすに、にわとりがたまごをうみました。たまごの中では、ひよこがそだっていきます。たまごいっぱいにおおきくなると、ひよこはからをわってそとへでできます。おかあさんのはねの下でねむるひよこはかわいいですよ。



イエラ・マリ エンゾ・マリ/さく ほるぷ出版

この絵本に文字はありませんが、細かく描かれた絵で、卵の中で育てていくひよこの様子がよくわかります。色数を抑えたスタイリッシュな絵柄にもご注目ください。

初音が丘地区センター

〒240-0031 藤塚町15-1
☎352-3992 ㊟442-3559 休8/19(月)

■レコードCafe 初音
🕒8月16日(金)14時~16時 ㊟成人 先着32人 ¥200円(飲み物・お菓子付き)

■将棋教室 ㊟
🕒8月26日(月)15時30分~16時50分 ㊟小学3年生以上 先着12人

共通 ㊟直接会場へ

■心を癒すアロマ&ハーブ 第1期
🕒10月7日、11月11日、12月9日の月曜(全3回)9時30分~11時30分 ㊟成人 先着18人 ¥2,400円 ㊟9月2日9時30分から窓口(電話は翌日から)

今井地区センター

〒240-0035 今井町412-8
☎352-1183 ㊟352-1196 休8/27(火)

■英語で親子おはなし会
🕒9月13日(金)10時~11時 ㊟幼児と保護者 先着20人 ¥300円

■親子リトミック教室
🕒9月17日(火)10時~11時 ㊟幼児と保護者 先着20人 ¥300円

■キャンドルアート入門
🕒10月24日(木)10時~11時30分 ㊟成人 先着10人 ¥1,200円

共通 ㊟8月15日10時から窓口か電話

常盤台コミュニティハウス

〒240-0067 常盤台53-2
☎348-8277 ㊟348-8288 休8/26(月)

■防災講座「防災フェア」
🕒8月31日(土)10時~13時 ¥100円(小学生以下無料) ㊟防災計画の発表や展示 ㊟直接会場へ

■折り紙で可愛い
ピエロを作っちゃおう

🕒9月9日(月)13時~15時 ㊟先着15人 ¥100円 ㊟8月15日から窓口か電話

くぬぎ台小学校コミュニティハウス

〒240-0045 川島町1374-1
☎㊟371-7611 休火・金曜

■初心者でもできる!
ビーズのネックレスづくり
🕒9月15日(日)10時~12時 ㊟先着12人 ¥1,200円 ㊟はさみ ㊟8月15日から窓口・電話・FAX 〒住所・氏名(ふりがな)・電話番号を明記

権太坂コミュニティハウス

〒240-0026 権太坂3-1-1権太坂スクエアA-1
☎713-6625 ㊟713-6695 休8/19(月)

■シェイプアップエクササイズ教室(講義編)

🕒9月18日(水)9時30分~10時30分 ㊟20~50代の女性 先着20人 ¥500円 ㊟動きやすい服装・バスタオル・上履き・メモ帳・筆記用具 ㊟8月15日から窓口か電話

■高齢者向け住まいの探し方・選び方 ㊟
🕒9月20日(金)13時30分~14時30分 ㊟先着25人 ㊟上履き・下足袋・飲み物 ㊟8月15日から窓口か電話

■おはなし村 ㊟
🕒9月21日(土)11時~11時30分 ㊟2歳以上 先着15人 ㊟紙芝居の読み聞かせ ㊟8月17日から窓口か電話

桜ヶ丘コミュニティハウス

〒240-0015 岩崎町15-30
☎331-5368 ㊟331-8990 休8/19(月)

■スマホ体験「基本アプリと防災の備え」 ㊟
🕒9月3日(火)10時~12時 ㊟先着10人

■ポーセラーツ教室「丸皿とお椀」
🕒9月8日(日)10時30分~12時 ㊟先着10人 ¥800円

■サークル体験on「桜まつり」
🕒9月23日(振休・月)①10時~:らくらくストレッチ②11時~:スマイル3B(3B体操)③12時~:アロマサークル(販売会)④13時30分:体にやさしい太極拳 ㊟各先着8人

共通 ㊟8月16日9時30分から窓口(電話は翌日から)

狩場緑風荘

〒240-0025 狩場町295-2
㊟ryokufuso@clock.ocn.ne.jp
☎742-2311 ㊟741-2216 休8/27(火)

■カラオケ大会出演者募集 ㊟
🕒9月29日(日)10時~15時 ㊟市内在住で60歳以上の人 50組(抽選) ㊟飲み物 ㊟9月1日までに窓口

■後期趣味の教室 受講生募集
🕒10月1日(火)~2025年3月28日(金) ㊟市内在住で60歳以上の人 10~20人(抽選) ¥受講料無料(教材費・保険料実費) ㊟体育系、文化系合わせて20講座 ※講座名は要問合せ ㊟8月31日必着で往復はがき・窓口(はがき持参)・Eメール 〒住所・氏名・年齢・電話番号・希望教室名を明記

岩間市民プラザ

〒240-0004 岩間町1-7-15
☎337-0011 ㊟337-2500 休8/19、9/2・9(月)

■ふるさと横浜を伝え続けてvol.1 朗読劇「奇跡の歌姫 渡辺はま子」

🕒10月26日(土)14時~ ¥全席指定3,500円 ㊟横浜夢座の代表作を新たに朗読劇でお届けします。出演:五大路子、井上高志、高橋和久 ㊟8月31日からチケット発売

■シルクロードの旋律を奏でる②「陳臻(Chen-Zhen) 中国二胡コンサート“愛”」

🕒9月30日(二)14時~ ¥全席指定3,000円 ㊟定員30名 ㊟定員30名(二)14時~ ¥全席指定3,000円 ㊟定員30名 ㊟定員30名

ほどがや国際交流ラウンジ

〒240-0004 岩間町1-7-15 岩間市民プラザ1階
☎337-0012 ㊟337-0013 休8/19、9/2・9(月)

■日本語教室 ㊟
🕒9月5日~7日の木曜夜・金曜午前・土曜午後 ㊟外国人

■外国人母親交流会~ぴっころ~ ㊟
🕒9月10日(火)10時30分~11時30分 ㊟外国人、日本人

共通 ㊟直接会場へ

保土ヶ谷図書館

〒240-0006 星川1-2-1
☎333-1336 ㊟335-0421 休8/19(月)

■大人のおはなし会 ㊟
🕒9月5日(木)10時30分~12時 ㊟中学生以上 先着15人 ㊟ボランティア「はがき」によるストーリーテリング ㊟8月15日9時30分から窓口か電話

■親子おはなし会 ㊟
🕒9月19日(木)10時30分~11時 ㊟0~2歳児と保護者 先着10組 ㊟わらべ歌、絵本の読み聞かせなど ㊟9月12日9時30分から窓口か電話

■大人向け図書館ツアー ㊟
🕒9月25日(水)10時~12時 ㊟先着16人 ㊟普段入ることのできないバックヤードなどの館内ツアー ㊟9月11日9時30分から窓口か電話

川島町公園こどもログハウス

〒240-0045 川島町825-1
☎㊟373-8566 休8/19(月)

■おはなし会 ㊟
🕒9月3日(火)11時~11時20分 ㊟幼児と保護者 ㊟直接会場へ

浅間コミュニティハウス

〒220-0072 西区浅間町5-375-1-2F
☎311-6085 ㊟311-6050 休8/19(月)

■親子のおはなし会 ㊟
🕒9月10日(火)11時~11時30分 ㊟0~3歳児と保護者 先着6組 ㊟8月15日から窓口か電話

横浜市こども植物園

〒232-0066 南区六ツ川3-122
☎741-1015 ㊟742-7604 休8/19(月)

■初心者向けボタニカルアート教室
🕒9月~2025年3月の第2水曜(全7回)10時~12時 ※3月のみ14時~16時 ㊟成人 12人(抽選) ¥8,000円 ㊟8月25日必着で窓口・はがき・FAX・WEB 〒住所・氏名(ふりがな)・電話番号・講座名を明記

■初級者向けボタニカルアート教室
🕒9月~2025年3月の第2水曜(全7回)10時~12時 ※3月のみ14時~16時 ㊟成人 12人(抽選) ¥8,000円 ㊟8月25日必着で窓口・はがき・FAX・WEB 〒住所・氏名(ふりがな)・電話番号・講座名を明記

こども自然公園 青少年野外活動センター

〒241-0834 旭区大池町65-1
☎811-8444 ㊟812-5778

■ほのぼのファミリーキャンプ秋
🕒9月28日(土)13時~29日(日)15時 ※1泊2日 ㊟6人以内の家族 18組(抽選) ¥中学生以上:6,300円、小学生:5,800円、4歳~未就学児:4,200円、3歳以下:500円 ㊟自然遊び・クラフト・野外炊事など ㊟8月26日消印有効で往復はがきかWEB 〒住所・参加者全員の氏名(ふりがな)・年齢・電話番号・Eメールアドレス・事業名を明記

男女共同参画センター横浜

〒244-0816 戸塚区上倉町435-1
☎862-5052 ㊟865-4671 休8/22(木)

■女性の就職・転職に役立つ
ワード基礎

🕒9月12日(木)・13日(金)(全2回)10時~15時30分 ㊟女性 先着15人 ¥11,000円 ㊟8月16日9時30分から電話(☎862-4496)かWEB ㊟2か月~未就学児、予約制(4日前まで)、有料 ㊟子どもの部屋 ㊟862-4750



横浜FCの応援に スタジアムへ行こう!

今後のホームゲーム(ニッパツ三ツ沢球技場)

がんばれ! 横浜FC

8月24日(土) VS 徳島ヴォルティス

保健・子育てインフォメーション

申固 健康づくり係 ☎ 334-6344~7 fax 333-6309

■肺がん・胃がん・子宮頸がん・乳がん・大腸がん・前立腺がん検診・横浜市健康診査 予
内容などの詳細は、広報ほどがや区版6月号「保存版 保健だより」に掲載

■エイズ・梅毒検査 予 匿名での検査 ☎ 334-6347

※事前に実施状況を電話で問合せください。

☎ 原則毎週火曜(閉庁日を除く)9時~9時15分 ☎ 区役所本館3階 ☎ 結果を翌週以降の火曜(閉庁日を除く)に説明<受付>8時45分~9時

■食と生活の健康相談 予 ☎ 334-6344

☎ ①8月20日(火)13時30分~、14時30分~、15時30分~②22日(木)9時~、10時~、11時~ ☎ 区役所本館3階栄養相談室

■子どもの食生活相談 予 ☎ 334-6344

☎ 8月23日(金)9時~、10時~、11時~

☎ 区役所本館3階栄養相談室 ☎ 0~18歳の食事の相談 持 母子健康手帳

■離乳食教室 予 ☎ 334-6344

☎ 8月23日(金)13時30分~15時 ☎ 区役所本館3階会議室

☎ 生後7~8か月児(離乳食1日2回程度)と保護者 先着20組程度

持 母子健康手帳・試食用スプーン(親子とも)・タオル



■歯っぴいパクパク1歳児 予 ☎ 334-6344

☎ 9月4日(水)9時45分~、10時45分~ <予約>随時

☎ 区役所本館3階受付

☎ 2022年3月~2023年12月生まれ 各先着10人

持 歯ブラシ(親子とも)・母子健康手帳



申固 こども家庭係 ☎ 334-6323 fax 333-6309

■乳幼児歯科相談 予 ☎ 334-6297

☎ 8月29日(木)13時30分~、14時~、14時30分~

☎ 区役所本館3階母子相談室 ☎ 未就学児 持 歯ブラシ・母子健康手帳

■乳幼児健康診査 予 ※予約不要

対象	日程	受付時間
4か月児	9月4日(水)	12時45分~13時30分の間で個別にご案内した時間
1歳6か月児	8月21日(水)、9月5日(木)	
3歳児	8月22日(木)	

☎ 区役所本館3階健診受付

持 問診票、母子健康手帳、おむつ・パンツの予備、バスタオル、歯ブラシ(1歳6か月児・3歳児)、尿・尿検査申込書(3歳児)

※体調不良や都合の悪いときは次回以降の日程にお越しください。

※転入した人には案内が届かない場合がありますのでお問い合わせください。

※軽装の上、飲み物持参のご協力をお願いします。

地域子育て支援拠点 こっころからのお知らせ

〒240-0001 川辺町2-5 パークタワー横濱星川1階 ☎ 340-0013 fax 332-3190

休 日・月曜(月曜祝日の場合は火曜)・祝日 ※詳細はWEB

■絵本作家 ほしなたくお 保科球音と12人のお父さん達~シーズン6~ 予

☎ 8月17日(土)10時30分~11時30分 ☎ 未就学児と保護者 申 直接会場へ

■横浜子育てサポートシステム入会説明会 予

☎ 9月14日(土)・19日(木)・27日(金)10時30分~11時30分

☎ 子ども(生後57日~小学6年生)を預けたい人、

預かる人(市内在住の成人で健康な人) 各先着8人 ※子どもの同席可

申 8月15日から電話(☎ 333-3885)か市WEB



地域子育て支援拠点 こっころサテライトからのお知らせ

〒240-0004 岩間町1-7-15 ☎ 459-9140 fax 459-9150

設備不良のため、現在休館しています。リプラ保土ヶ谷1階地域交流スペースでサテライトひろばを再開しました。詳細はWEBを確認してください。



スポーツ情報

区民大会

区スポーツ協会事務局(保土ヶ谷スポーツセンター内)

☎ fax 332-1130(月~金曜の13時~17時)

大会名	日程(申込締切)	会場	費用	申込み・問合せ先
バドミントン大会 一般女子 ダブルス団体戦	9月1日(日) (8月23日必着)	保土ヶ谷 スポーツ センター	8,400円/ チーム	泰良 利治 ☎ 715-0332
男子ダブルス テニス大会	9月15日(日) (8月23日必着)	三ツ沢公園 庭球場	5,000円/ 組	板垣 進哉 ☎ 338-7014 (20~22時)
お楽しみ卓球大会	9月22日(日) (9月6日必着)	保土ヶ谷 スポーツ センター	1,000円/ 人	大槻 一世 ☎ 341-7697

保土ヶ谷

スポーツセンター

〒240-0005 神戸町129-2 ☎ 336-4633

☎ fax 336-4635 休 8/13(火)、9/9(月) ※詳細はWEB

当日受付教室

教室名	日時	費用	対象・定員(先着)
D-KICK(カーディオ キックボクシング)	8月10日~9月7日の土曜 19時40分~20時40分	650円/回	中学生以上 40人
ズンバ®	8月20日~9月10日の火曜 11時25分~12時10分	650円/回	中学生以上 48人
テニスタイム	8月20日~9月10日の火曜、 8月15日~9月5日の木曜 13時15分~14時45分	2,000円/ 回	16歳以上 各12人
夜のリセット ピラティス	8月23日~9月6日の金曜 21時10分~22時	650円/回	16歳以上 40人

持 飲み物・タオル・動きやすい服装など 申 直接会場へ

保土ヶ谷プール

〒240-0025 狩場町238-3

☎ 742-2003 fax 742-2005

■第3期(9~10月)教室参加者募集

☎ 9月1日(日)~10月31日(木) ☎ 幼児~成人

☎ 水泳教室・スタジオレッスンなど ※詳細は窓口かWEB

申 8月15日から窓口かEメール



清水ヶ丘公園

〒232-0007 南区清水ヶ丘87-2

☎ 243-4447 fax 243-4497 休 9/2(月)

教室	日程	時間	費用	対象・定員(先着)
幼児体操	9月3日~24日の火曜 (全4回)	15時~ 15時50分	3,200円	3歳~年長 5人
小学生体操	火曜クラス:9月3日~24日 木曜クラス:9月5日~26日 (各全4回)	15時55分~ 16時55分		小学生 各5人
バドミントン	9月4日~25日の水曜 (全4回)	前半: 9時30分~11時 後半: 12時~14時	2,400円	18歳以上 各10人
ボディ デザイン60	9月5日~26日の木曜 (全4回)	10時45分~ 11時45分		

申 8月16日から窓口か電話

常盤公園弓道場

〒240-0067 常盤台42-1

☎ fax 333-3735

■弓道初心者講習会

☎ 9月3日~10月8日の火・金曜 ※9月24日を除く(全10回)10時~12時 ☎ 市内在住・在勤 先着30人 ¥ 5,000円 ☎ 弓道の基本動作 持 ボタンがない服・木綿の靴下 申 8月27日から窓口・電話・FAX 〒住所・氏名・電話番号を明記

平沼記念体育館

〒221-0855 神奈川区三ツ沢西町3-1

☎ 311-6186 fax 316-8521 休 8/19(月) ※詳細はWEB

■トータルフィットネス

☎ 8月22日~9月5日の木曜 9時~9時50分 ☎ 16歳以上 各先着30人 ¥ 500円

持 シューズ・タオル・飲み物 申 直接会場へ

■スポーツ教室(10~12月)

教室名	曜日	申 9月6日までに窓口・往復はがき・WEB
バドミントン・ヨガ・ジュニアサッカー	火	
ピラティス	水	
はつらつ健康づくり・フラダンス・ピラティス	木	

8月号には原則として8月11日~9月10日の情報を掲載しています。紙面中、電話番号に市外局番の記載がない場合、市外局番は「045」です。



編集・発行

保土ヶ谷区役所 広報相談係

〒240-0001 保土ヶ谷区川辺町2-9

☎ 334-6221 fax 333-7945 (代) ☎ 334-6262

ホームページ

保土ヶ谷区役所

検索

SNSでも魅力・情報発信中▶

Instagram

X(旧Twitter)



区の人口 205,616 人

区の世帯数 101,840 世帯

(2024年7月1日現在)

※令和2年国勢調査人口速報集計結果による推計