

5~12ページは磯子区版です。

特集●磯子区 地域ケアプラザへ行こう!...5~7
磯子区役所からのお知らせ...8~9
充電式電池内蔵製品は「燃やすごみ」に混ぜないでください! ほか
今月のお知らせ...10~12



いそご3



広報よこはま磯子区版 2024(令和6)年3月号 No.317

特集

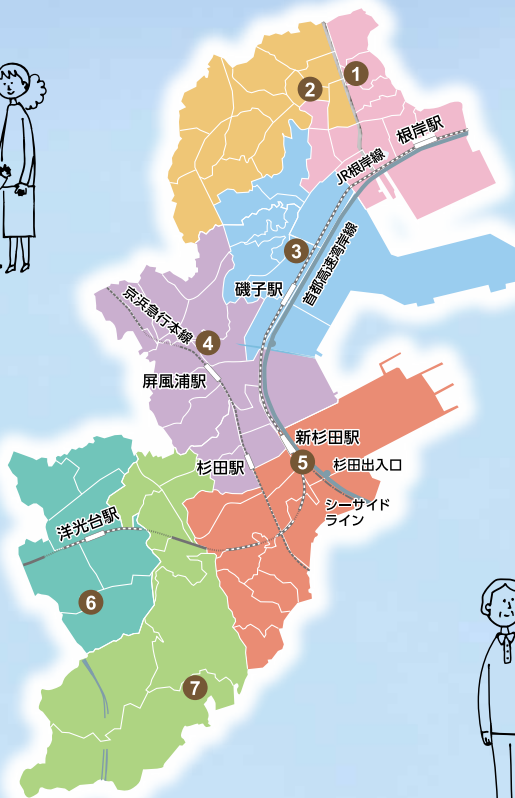
磯子区

地域ケアプラザへ行こう!



磯子区
地域福祉保健計画の案内役
「梅さん」

区内7か所にある地域ケアプラザは、誰もが住み慣れたまちで安心して暮らせる地域をつくっていくための拠点です。
小さな子ども、子育て世代から高齢者まで、また、障害の有無に関わらず、地域の誰もが気軽に利用できます。



② 滝頭地域ケアプラザ

〒滝頭2-30-1
☎750-5151
☎750-5155

① 根岸地域ケアプラザ

〒馬場町1-42
☎751-4801
☎751-4821

④ 屏風ヶ浦地域ケアプラザ

〒森4-1-17
☎750-5411
☎751-2322

③ 磯子地域ケアプラザ

〒磯子3-1-22
☎758-0180
☎758-0181

⑥ 洋光台地域ケアプラザ

〒洋光台6-7-1
☎832-5191
☎832-5138

⑦ 上笹下地域ケアプラザ

〒氷取沢町60-17
☎769-0240
☎769-0242

⑤ 新杉田地域ケアプラザ

〒新杉田町8-7
☎771-3332
☎771-3334

発行
磯子区役所 区政推進課 広報相談係
☎750-2335 ☎750-2532

令和6年2月1日現在
人口 164,882人
世帯数 79,883世帯

区役所の最新の情報は
ホームページをご確認ください
磯子区役所 検索

ISOGO フォトニュース
区民の皆さまの活動などを発信中

X (旧Twitter) アカウント @yokohama_isogo
PIAZZAアカウント @yokohama_isogo

磯子区役所 ☎750-2323 (総合案内)
〒235-0016 磯子区磯子三丁目5番1号

3月の区役所土曜日開庁: 9日・23日 開庁時間: 9時~12時
戸籍課・保険年金課・こども家庭支援課の一部の業務を行っています。

磯子区のみなさんの 福祉・保健活動や ネットワークづくりを支援しています!

この特集に関する問合せ 事業企画担当 ☎750-2442 fax 750-2547

こんな活動で活躍しています!



地域ケアプラザごとに色々な活動をしています。気になる活動があれば、お近くの地域ケアプラザ(表紙参照)へご連絡ください。

イベントに参加しませんか?

赤ちゃんから高齢者まで参加できる、子育てサロン、健康体操教室、ウォーキングイベントなど、福祉保健の増進のためにさまざまな事業やイベントを開催しています。

身体を作る食とストレッチ

赤ちゃんひろば

多目的ホール 開放デー

参加者の声

いつも子どもと参加しています。ここで遊ぶことで出来るようになったことが増えて、子どもの成長を感じます。

椅子ヨガ

最近体力が落ちてきたわ...

はじめてのフラダンス講座

親子で楽しくダンス&体操

障害がある人の生活を知る勉強会

参加者の声

食事を作るときの参考になった!

フットサルを通じての障害児・者の居場所づくり・交流

地域の歴史を学ぶ講座・ウォーキング

食生活を通して健康を考えるフレイル予防講座

ボランティアをしてみませんか?

福祉保健活動の担い手を育成・支援するため、ボランティアを希望する人に対し、各種ボランティア講座を開催したり、適切な活動を紹介します。

地域の方が講師のSNS学習会

パソコンが得意。時間に余裕があるから誰かの役に立てるかも!

多世代が集う食育講座「おにぎりとおかず」

マスターしようフラダンス!

老人クラブの方が講師のポッチャ講習会

ボランティアの声

少しずつ出来ることが増えるのを見守れて、とても嬉しい。

ママと乳幼児の居場所「ひよこカフェ」

ボランティアの声

ひよこカフェに来て、ママや子どもたちに会うことで、逆に私たちが元気をもらっています。

部屋を貸し出しています

地域ケアプラザには、多目的ホール、調理室、地域ケアルームおよびボランティアルームなどの部屋があります。これらの部屋は地域住民の福祉活動、保健活動のためであれば無料で利用でき、その他の利用でも有料で利用できます。利用には、事前の団体登録と、利用予約が必要です。詳しくは、各地域ケアプラザにお問い合わせください。



他にもこんな機能があります!

●生活支援体制整備事業
「介護までは必要ないけれど、困っていることがあって...」「この地域にある高齢者のグループ活動について知りたい」など、ちょっとした困りごとの相談や、地域の活動グループやボランティアなどの情報提供を行っています。高齢者一人ひとりができることを大切にしながら、住み慣れた地域で自分らしく安心して暮らせる体制づくりを、地域の人と一緒にいきます。

●地域包括支援センター
「父に認知症のような症状も出てきて、悩んでいます...」「母が特殊詐欺に引っかかりそうになっていて、お金の管理が心配...」といった相談に対し、地域の身近な相談窓口として、専門職が対応しています。介護保険に関する相談にも対応し、サービスを利用するために必要な申請も受け付けています。また、状況に応じて必要なサービスや関係機関につなぎます。「自治会町内会で集まって体操をするサロンを始めたい」など、誰もがいつまでも元気に生活できるよう、介護予防に取り組むグループの活動を支援するほか、介護予防に関する各種健康講座や、普及啓発を行います。

●居宅介護支援事業
介護保険制度によるサービスです。介護サービス利用のケアプランを作成し、事業者や関係機関との連絡・調整を行います。

●通所介護事業(デイサービス)
介護保険制度などによるサービスです。在宅介護を必要としている高齢者に、日帰りの介護サービスを提供しています。食事や入浴、健康チェック、レクリエーションなど、日常生活を支援します。



充電式電池内蔵製品は「燃やすごみ」に混ぜないでください!

収集車の火災が多発しています!

モバイルバッテリーやコードレス掃除機などの充電式電池内蔵製品を燃やすごみに出したことにより、**収集車の火災が多発**しています。燃やすごみには絶対に出さないでください。

充電式電池(モバイルバッテリー含む)の出し方

市では収集を行っていません。区役所などに設置されている小型充電式電池リサイクルBOX(黄色の回収缶)にお出してください。

小型充電式電池リサイクルBOX



区役所や資源循環局事務所、その他家電量販店やホームセンターなどの一般社団法人JBRC協力店に設置されています。



充電式電池 回収場所 [検索](#)

充電式電池が取り外せない小型家電の出し方

【長さ30cm未満の小型家電】

小型家電回収BOXに出すことができます。ぜひリサイクルにご協力ください。

小型家電回収ボックス



区役所や資源循環局事務所、一部の区民利用施設やスーパーなどに設置されています。



横浜市 小型家電 回収場所 [検索](#)

【左記以外の小型家電】

燃やすごみの収集日に「ほかの燃やすごみとは別の袋」で出してください。ただし、一番長い辺が50cm以上(金属製の場合30cm以上)のものは「粗大ごみ」になります。

他の燃やすごみと袋を分ける!



☎資源化推進担当 ☎750-2397 ☎750-2534

「けんしん」を受けて自分の体を守りましょう

～3月1日～8日は「女性の健康週間」～

女性の体は「月経」「妊娠・出産」「閉経」を通じて、ホルモンバランスの変化に大きく影響されます。日ごろから心の状態を含め、がん検診や健診を受けて自分の体の状態と向き合っていきましょう。

がん検診を受けましょう

詳しくはこちら▶

女性のがんは横浜市では2年度に1回、実施医療機関で受けられます。

※最新の情報は横浜市ホームページなどでご確認ください。

●乳がん検診

ブレスト・アウェアネスは、「乳房を意識する生活習慣」です。乳房の状態に日ごろから関心をもちましょう。ブレスト・アウェアネスには、以下の4つのポイントがあります。

- 1 ご自分の乳房の状態を知る
- 2 乳房の変化に気をつける
- 3 変化に気付いたらすぐ医師へ相談する
- 4 40歳になったら2年度に1回乳がん検診を受ける



乳がん検診

●子宮頸がん検診

子宮頸がんは、20～30歳代の若い女性では乳がんに近いで多いがんです。早期発見が重要です。



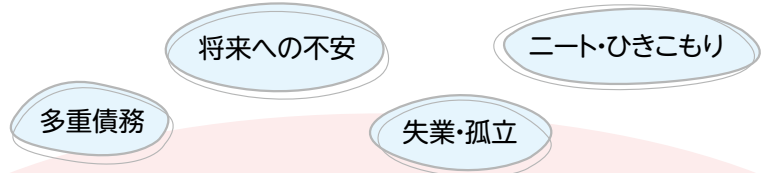
子宮頸がん検診

☎健康づくり係 ☎750-2445 ☎750-2547

相談から始まる支援

～生活困窮者自立支援制度のご紹介～

毎日の生活の中で困っていることはありませんか? 生活も仕事も、社会との関わりも、より良くしたいのに一歩を踏み出せないでいる人を支えます。



あなたの踏み出す一歩を応援します。

秘密厳守

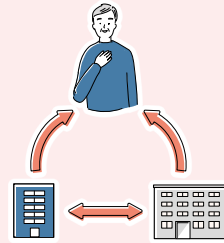
さまざまな課題を抱えて悩んでいる人に寄り添い、伴走型のサポートを行います。



一人ひとりに寄り添い一緒に考えます。

関係機関と連携しサポートしていきます。

ひきこもりなどのご相談にも応じます。



相談して良かった!



▼動画も配信中



横浜市 生活困窮者自立支援制度 [検索](#)

☎生活支援課 ☎750-2408 ☎750-2542

快眠で心と体を健康に

～3月11日～25日は「春の睡眠健康週間」～

睡眠の質の大切さ

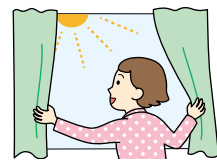
慢性的な睡眠不足は判断力や作業効率を下げ、ミスをしたり事故を引き起こしやすくするといわれています。肥満、糖尿病、高血圧など生活習慣病にかかりやすく、うつ病を引き起こすリスクも高めます。7時間前後は睡眠時間を確保しましょう。

習慣的に7時間前後眠っている人は、死亡や疾患のリスクが最も低いといわれています。

●睡眠による「休養感」が大切

朝、目覚めたときにしっかりと休まった感覚があることが重要です。「休養感」の低下は体と心の不良な健康状態が関係しています。

●良い睡眠をとるための生活習慣



朝日を浴びて体内時計のリズムを一定に



朝食を食べて体内時計の乱れをリセット



入浴は寝る1～2時間前までに



アルコール、カフェインは控える



寝ながらスマホなど、光の刺激を減らす

眠れない日が続くようなら医師に相談を

☎健康づくり係 ☎750-2445 ☎750-2547

商店街朝市がシーサイドラインフェスタに出張します!!

5年ぶりに開催される「シーサイドラインフェスタ」に商店街朝市が参加します。会場には、磯子区商店街の出店のほか、鉄道グッズや地域の名産品の販売、飲食店やキッチンカーの出店、車両展示など、ワクワク体験が盛りだくさん!ぜひお越しください!

シーサイドラインフェスタ2024(入場無料)

【開催日時】3月30日(土)10時~15時 ※雨天決行・荒天中止

【場所】シーサイドライン車両基地(並木中央駅下車すぐ)

【主催】株式会社横浜シーサイドライン

【後援】磯子区役所・金沢区役所・一般社団法人横浜金沢観光協会・一般社団法人横浜金沢産業連絡協議会

【お問合せ】株式会社横浜シーサイドライン営業課

☎787-7004(平日9時~17時20分)

HP <https://www.seasideline.co.jp>



☎地域活動係 ☎750-2391 ☎750-2534

犬の飼い主のみなさんへ

■犬の登録をしましょう

- 犬を飼い始めたとき、犬の飼い主が引っ越しをしたときは、区役所での登録などが必要です。

■年1回の狂犬病予防注射を必ず行いましょう

3月下旬にお知らせします



令和6年度 狂犬病予防注射集合会場のお知らせ

狂犬病予防注射集合会場では、**「横浜市狂犬病予防注射済票交付申請書」**が必要です。
ご来場の際は**お持ちください。**

- 横浜市に犬の登録がない場合は、事前に区役所で新規登録や転入手続きを済ませてください。会場では新規登録や転入の手続きはできませんのでご注意ください。
- 横浜市への犬の登録が済んでいる人は、3月下旬に届く通知で集合会場の日程をご確認ください。通知が届かない場合は区役所へお問い合わせください。

横浜市内の狂犬病予防注射集合会場日程や荒天などによる中止のお知らせなど、最新情報は

横浜市動物愛護センター



■マナーを守りましょう

- 排せつは家で済ませてから出かけましょう。もし、散歩中に排せつしたときはフンは持ち帰り、他の家の玄関や塀に尿をさせないようにしましょう。
- 飼い犬が人を傷つけないよう、またとっさの時にも制御できるよう、日頃からしつけを行い、事故を防ぎましょう。人をかんでしまった場合は環境衛生係へ届出が必要となります。

いざという時にコントロールできるよう、リードは短めに持ちましょう。放し飼い・ノーリードはやめましょう。



☎環境衛生係 ☎750-2452 ☎750-2548

広報よこはま磯子区版 紙面モニター募集!

内容 広報よこはま磯子区版をご覧いただき、毎月簡単なアンケートにお答えください。

応募要件 (1)15歳以上(6年4月1日現在)の磯子区在住、在勤または在学の人
(2)インターネット、電子メールの利用が可能な人

モニター期間 6年5月号から7年3月号まで(全11回)

特典 8回以上ご回答いただいた人に、もれなく500円分の図書カードをプレゼント!11回すべてご回答いただくと、さらに500円分プレゼント!

応募方法 3月31日(日)までに「横浜市電子申請・届出システム」で申込み(定員30人、応募者多数の場合は抽選。当選者には4月19日までにご連絡します。)

※申込みには「横浜市電子申請・届出システム」への利用者登録が必要です。



☎広報相談係 ☎750-2335 ☎750-2532

軽自動車の廃車・名義変更等手続きはお済みですか?

軽自動車税(種別割)は、毎年、4月1日現在における原付バイク・軽自動車などの所有者に課税されます。車両そのものを廃車・譲渡しても、4月1日までに廃車・名義変更の手続きをされない場合は、引き続き課税されますのでご注意ください。

納税通知書は5月上旬に発送します。

- 4月1日に取得した場合 ▶課税されます。
- 4月1日に廃車した場合 ▶廃車の手続きをすれば課税されません。
- 4月1日に名義変更した場合 ▶新所有者に課税されます。

☎市民税担当 ☎750-2354 ☎750-2536

堀割川 花見会

普段は非公開の動物検疫所構内を公開し、5年ぶりに堀割川花見会が開催されます。立派な桜がありますので、この機会にぜひおいでください!

☎3月24日(日)
10時~14時30分
(雨天中止)

☎農林水産省動物検疫所
(原町11-1)

※八幡橋そば。駐車場はありません。
※構内での飲食はご遠慮ください。



☎堀割川魅力づくり実行委員会 原 ☎090-7268-2613

固定資産税・都市計画税 納税通知書等の発送と縦覧制度のご案内

納税通知書と課税明細書を4月に発送します。

第1期納税期限は4月30日(火)です。固定資産税には「縦覧」という制度があります。官公署発行の顔写真付き本人確認書類(運転免許証、マイナンバーカードなど)をご持参ください。
※代理人の場合は、委任状も必要です。

【縦覧期間】4月1日(月)~30日(火) ※土・日曜、祝日を除く
【時間】8時45分~17時 【会場】区役所3階36番窓口

☎土地担当 ☎750-2361 ☎750-2536 / 家屋担当 ☎750-2365 ☎750-2536



今月のお知らせ

申込みの注意

- 区役所への郵送は 〒235-0016 磯子区磯子3-5-1 磯子区役所〇〇係。その他は各施設へ。
- 申込みには、**行事名(希望教室名)・郵便番号・住所・氏名(ふりがな)・電話番号**を必ず記入
- 特に記載のないものは、**無料・申込不要**

今月11日以降のお知らせを掲載しています

凡例

- 🕒日時・期間 🎤講師・出演者 📍会場 🧑対象・定員 💰費用 申申込み 問問合せ
- ☎電話 📠FAX ✉Eメール 📧郵送 🏠窓口 🖥️ホームページ 🎒持ち物 🏫保育 🏠休館日

区役所からのお知らせ

区民ホール

●こすもすショップ

障害者施設の自主製品(クッキーや布製品など)を販売します。

🕒3月21日(木) 10時~15時

問 障害者支援担当

☎750-2416 📠750-2540

スポーツ

●テニス協会テニススクール

①木曜デイレッスン岡村コート

🕒4月4日~6月27日の木曜

13時~15時または15時~17時

📍岡村公園テニスコート

🧑16歳以上・20人(先着)

💰10回12,500円、1回1,500円

②月曜ナイターレッスン 新杉田コート

🕒4月8日~6月24日の月曜
(6月3日を除く) 19時~21時

📍新杉田公園テニスコート

🧑中学生以上・8人(先着)

💰7回14,000円、1回2,500円

【①②共通】

持 運動ができる服装、靴

申 3月11日から☎✉

申 問 テニス協会 石川

☎080-6257-0524

✉takeshi19takeshi19@gmail.com

講座・イベント

●げんき絵手紙サロン

絵手紙を楽しむサロンです。

🕒4月~7年3月までの第4木曜

(全12回) 13時30分~15時30分

🧑15人(抽選) 💰800円(月謝制)

持 絵の具(持っている人)

申 3月28日までに☎窓📠HP

申 問 横浜市シルバー人材センター

☎847-1800 📠847-1716

●写真の撮り方教室(初級)

座学とデジタル一眼レフでの屋外撮影会を交互に実施します。(デジカメでもOK)

🕒4月~7年3月までの第2金曜

(全12回) 13時30分~16時30分

🧑18人(抽選) 💰13,000円

申 3月28日までに☎窓📠HP

申 問 横浜市シルバー人材センター

☎847-1800 📠847-1716

●初めての太極拳教室

心身共にリラックス効果があります。

🕒4月~9月までの第2・4木曜

午前クラス10時~11時30分

午後クラス14時~15時30分

🧑各15人(抽選)

💰各クラス7,200円

申 3月28日までに☎窓📠HP

申 問 横浜市シルバー人材センター

☎847-1800 📠847-1716

横浜市電保存館 からのお知らせ!

4月1日(月)から休館日が水曜日・木曜日(祝日は営業)に変わります。詳細は保存館ホームページにてご確認ください。



ハマジオラマ 2023年7月リニューアル!

検診・検査・各種相談

すべて【予約制】

会場の記載がないものは、📍区役所4階で実施

エイズ・梅毒検査 (血液検査)	🕒3月19日、4月9日(火) 10時~10時45分 匿名制。結果は原則1週間後に直接本人に説明します。	申 問 健康づくり係 ☎750-2445 📠750-2547
禁煙相談	🕒3月15日(金) 9時~11時、4月5日(金) 13時30分~15時30分 禁煙に関心のある人、禁煙したい人の保健師による個別相談です(1人30~45分間)。	
食生活健康相談・ 生活習慣病予防相談	🕒3月15日(金) 9時~11時、13時30分~15時30分、4月5日(金) 9時~11時 糖尿病、高血圧など食事に必要な人の栄養士などによる個別相談です(1人30~45分間)。	申 問 健康づくり係 ☎750-2446 📠750-2547
こども食事相談	🕒3月22日(金) 9時~11時 乳幼児から高校生までの子どもの食事についての相談です(1人30~60分間)。	
もの忘れ相談	🕒3月19日(火) 9時~11時10分 📍区役所5階 🧑3組(先着) もの忘れや認知症で困っている症状についての専門医による相談です(1組40分程度)。	申 問 高齢者支援担当 ☎750-2417 📠750-2540
女性の健康相談	🕒3月18日、4月1日(月) 9時30分~11時 助産師による避妊・月経・更年期などについての相談です。	
乳幼児・ 妊産婦歯科相談	🕒3月15日(金) 9時30分~10時45分 乳幼児や妊産婦の歯についての相談です。乳幼児の歯科健康診査と歯みがきのアドバイスも行います。	申 問 こども家庭支援課 ☎750-2448 📠750-2540
妊産婦健康相談	🕒3月19日・26日、4月2日・9日(火) 9時30分~11時 妊娠・出産・母乳などについての相談です。	
授乳相談	🕒4月5日(金) 13時30分~15時 母乳やミルクなど授乳についての相談です。	
若者のための 専門相談	🕒3月19日(火)、4月1日(月) 14時~17時(1回50分) 📍区役所5階 🧑15~39歳の人とその家族 ひきこもりなどの困難を抱える若者の専門相談を行います。	申 問 南部ユースプラザ ☎761-4313

広告

広告

施設からのお知らせ

こちらに掲載されていないイベントもたくさんあります!



詳しくは

横浜市 市民利用施設等イベント情報 検索

根岸地区センター

馬場町1-42

☎751-4777 fax 751-4798

休 3月18日(月)

●はじめてのフランス語講座(全10回)

フランス語会話や文化をネイティブ講師より学びます。初級コースなので0から始める人も大歓迎です!

🕒4月10日~6月12日の水曜 13時~14時30分

👤10人(先着) ¥10,000円

📅3月11日から ☎窓

磯子センター

磯子3-1-41

☎753-2861 fax 753-2863

✉desk-8@isogo-sk.com

休 3月25日(月)

磯子地区センター

●初心者のための篆刻教室(全5回)

印材に文字を刻み、はんこを作ってみましょう。

🕒4月16日、5月7日・21日、6月4日・18日(火)13時~15時

👤10人(抽選) ¥3,000円

📅3月20日までに ☎窓 または 往復はがきで ☎

老人福祉センター 喜楽荘

●磯子の歴史逸品(前期)(全5回)

歴史を知ること、磯子の魅力を再発見しませんか?

🕒4月13日、5月11日、6月8日、7月13日、9月14日(土) 13時~15時

👤60歳以上・30人(抽選)

¥2,500円

📅3月20日までに ☎窓 または 往復はがきで ☎

杉田地区センター

杉田1-17-1プララ杉田4階

☎775-0541 fax 775-0542

休 3月21日(木)

●そば打ちに挑戦してみよう!

基本からわかりやすく教えます。

🕒4月17日(水)

9時30分~12時30分

👤6人(先着) ¥1,500円

📅3月13日から ☎窓

上中里地区センター

上中里町397-2

☎773-3929 fax 773-3939

休 3月25日(月)

●親子あそびとリトミック~春の体験会~

初めての人もそうでない人も、体を動かして春のスタートをきりましょう! 動きやすい服装でお越しください。

🕒4月15日(月)10時~11時

👤1歳6か月~4歳までの幼児と保護者・20組(先着) ¥500円

📅3月11日から ☎窓

滝頭コミュニティハウス

滝頭2-31-39

☎761-7928 fax 754-4666

休 3月25日(月)

●関節ストレッチ(全3回)

体のさまざまな関節を日頃のストレッチで柔らかくしておきましょう。

🕒4月8日、5月13日、6月10日(月)

①10時~11時 ②11時10分

~12時10分 ※どちらかの時間帯を選んでください(内容は同じです)。

👤12人(先着) ¥1,500円

持 ヨガマット、浴用タオル、飲み物

📅3月11日から ☎窓

岡村中学校コミュニティハウス

岡村1-14-1 ☎fax 758-2017

休 毎週火・金曜

●日曜日のピラティス~インナーマッスルを鍛えて健康に!~(全5回)

美しい体を手に入れましょう。

🕒4月28日~6月23日の第2・4日曜 11時~12時

👤16人(先着) ¥3,000円

持 ヨガマット、飲み物

📅3月24日から ☎窓

浜小学校コミュニティハウス

磯子台23-1 ☎fax 758-2540

休 毎週火・金曜

●ナイトストレッチYoga(ヨガ)(全6回)

体も心もリラックスで気分爽快! むずかしいポーズはありません。

🕒4月3日・17日、5月1日・15日、6月5日・19日(水)

18時30分~19時45分

👤5人(先着) ¥3,600円

持 ヨガマットかバスタオル、飲み物

📅3月11日から ☎窓

根岸地域ケアプラザ

馬場町1-42

☎751-4801 fax 751-4821

●親子の遊び場 ぽこぽこ

リズム&音階遊び、童謡、手遊び、簡単な工作などを行います。

🕒3月15日(金)10時~11時

👤2~3歳児と保護者・8組(先着)

📅3月11日から ☎窓

子育て掲示板

Table with 2 columns: Event/Service Name and Details. Includes 'はじめての離乳食教室', 'もぐもぐ離乳食教室', '市立保育園の子育て支援' (with sub-rows for various activities), and contact information for various centers.

広告

広告

滝頭地域ケアプラザ

滝頭2-30-1

☎750-5151 fax 750-5155

休 3月18日(月)

●壁に飾る花束・ミニスワッグ作り

アーティフィシャルフラワーとドライフラワーでミニスワッグを作ります。プレゼントにどうぞ。どなたでも参加できます。

☎4月29日(祝)

13時30分～15時30分

16人(先着)※小学2年生までは保護者同伴 ¥600円

申 3月26日から ☎窓

磯子地域ケアプラザ

磯子3-1-22

☎758-0180 fax 758-0181

休 3月18日(月)

●こいそCollege

「親子でポッチャに挑戦しよう」

☎3月24日(日) 10時～11時30分

10組(先着)

申 受付中 ☎窓

洋光台駅前公園子どもログハウス(おもしろハウス)

洋光台5-2 ☎fax 833-1569

休 3月18日(月)

●きぼうの春

～楽しみなこと、頑張りたいことを書いてみよう～

☎3月21日(木)・22日(金)

10時～15時

16歳以下～小学生・各20人(当日先着)

※幼児は保護者同伴

新杉田地域ケアプラザ

新杉田町8-7

☎771-3332 fax 771-3334

休 3月10日(日)

●杉田のあゆみと歴史散策2024(全12回)

歴史講座(8回)と地域散策ウォーキング(4回)の全12回。

☎4月～7年3月の第4土曜

※8月、12月は第3、11月は第5土曜

9時30分～11時30分

区内在住、歴史講座とウォーキングに興味のある人(抽選)

※申込み多数の場合、初めて受講される人優先で抽選

¥300円/1回(資料代、保険料など)

申 3月31日までに ☎窓

屏風ヶ浦地域ケアプラザ

森4-1-17

☎750-5411 fax 751-2322

休 3月12日(火)、4月9日(火)

●多目的ホール開放デー

多目的ホールで親子でのびのび遊びませんか。

☎5月10日(金) 10時～11時30分

16歳以下～未就園児の親子・10組(先着)

申 4月1日から ☎窓

根岸なつかし公園 旧柳下邸

下町10 ☎fax 750-5022

休 3月12日(火)、26日(火)

●おとなの塗り絵教室(全12回)

色鉛筆で手軽に塗り絵を描いてみませんか?

☎4月～7年3月の第2木曜

10時30分～12時 6人(先着)

¥3か月ごとに3,000円

持 色鉛筆、消しゴム

申 3月13日から ☎窓

たきがしら会館

滝頭3-1-68 ☎752-4050

●ベーシックヨガ

☎木曜 13時5分～13時55分

18歳以上・20人(先着)

¥12,100円(3か月/11回分)

申 受付中 ☎窓 ※定員に達した場合はお申込みを中止いたします。

※参加人数が少ない場合は中止となります。

たきがしら会館 検索

横浜市社会教育コーナー

磯子3-6-1-1 ☎fax 761-4321

mailto:toiawase@yokohama-se.net

休 4月8日(月)

●親子の広場

～手形・足形アート工作～

☎3月25日(月)

10時30分～11時30分

16歳以下～未就学児と保護者・10組(先着)

¥150円 持 タオル、着替え、飲み物

申 3月12日から ☎窓

区地域子育て支援拠点 いそピヨ

森1-7-10 トワイシア横濱磯子2階

☎750-1322 fax 750-1323

休 日・月曜、祝日

●いぶきっず@いそピヨ

発達が気になる未就学のお子さんとそのご家族の集いの場です。お子さんと一緒に遊びながら子育てやご家族のことなどいろいろな思いを話しましょう。療育センターのスタッフさんのお話も聞けます。

☎3月25日(月) 10時～12時

16歳以下～発達が気になる未就学のお子さんのいるご家族

申 要事前連絡 ☎窓

区民文化センター 杉田劇場

杉田1-1-1 らびすた新杉田4階

☎771-1212 fax 770-5656

休 3月12日(火)、4月9日(火)

●杉劇リコーダーず 第13回 定期演奏会

こどもからシニアまで一緒に活動する杉田劇場の顔、杉劇リコーダーずによる定期演奏会!

☎3月23日(土) 15時～17時

申 チケット発売中 ☎窓

杉田劇場 検索

新杉田公園

杉田5-32

☎776-3313 fax 355-0628

●2024こどもフェスタ ～いろいろなおもだちと遊びましょう!～

バスやトラックの乗車体験・制服体験、むかしの遊びコーナーなどがあります。似顔絵師も来るよ!ぜひ遊びに来てください。

☎3月17日(日) 10時～12時

男女共同参画センター横浜南

南区南太田1-7-20

☎714-5911 fax 714-5912

休 3月18日(月)

●フォーラム南太田マルシェ(手づくり市)

日常使いや、ちょっとした贈り物にできそうな手仕事の小物類が並びます。手作り大好きな作り手さんのおしゃべりも楽しい手作り市です。※雨天の場合は館内で実施

☎3月22日(金) 10時～14時

男女共同参画センター横浜南 検索

磯子図書館 だより

今月の1冊

図書館の本から おすすめの本を紹介!



『「毒と薬」のことが一冊でまるごとわかる』

齋藤勝裕 / 著 ベレ出版 2022年発行

毒と薬は正反対の物です。しかし毒も適量を用いれば薬になりますし、薬も大量に服用すると命を脅かす危険物になります。そのような毒と薬の相違性、化学的な類似性などを楽しくわかりやすく解説している一冊です。植物・細菌・動物・化学物質のもつ毒性と薬性についてや、天然物から生まれた医薬品や人為的に作られた医薬品について、章ごとに分かれて書かれています。

※磯子図書館の「医療・健康情報コーナー」には、この他にも病気や薬について書かれた医療・健康に関する本があります。ぜひご利用ください。

おはなし会

■定例おはなし会

☎3月13日、4月10日(水) 15時30分～16時

1人でおはなしを聞ける子 ※当日磯子図書館へ

■親子で楽しむおはなし会

司書と一緒に、親子でできるわらべうたで遊びます。お子さんの成長に合わせた絵本の読み聞かせもあります。

☎3月14日(木)

11時～11時20分

16歳以下～おおむね1～3歳児と保護者 ※当日磯子図書館へ

■春の特別おはなし会

「春がきた」をテーマに絵本の読み聞かせをします。参加すると、プチプレゼントがもらえます。

☎3月27日(水)

①14時30分～15時

(3歳～小学1年生)

②15時～15時30分(小学生)

※当日磯子図書館へ

■おとなが楽しむおはなし会 昔話や創作の語りを耳で楽しむ会です。

☎3月31日(日)

13時30分～15時

☎図書館 会議室

16歳以下(先着)

申 3月14日から ☎窓

企画展示

■ポップアップ大作戦!

汐見台中学校の生徒が作成したポップで本を紹介します。

☎3月21日(木)～4月3日(水)