

今月のトピックス

詳しくは8ページへ▶

知っていますか? 5+1のがん予防法

ISOGO 11月号

区役所の最新の情報は、ホームページ等をご確認ください。

区ホームページ



ISOGOフォトニュース



X(旧Twitter)



ピアッサ



特集1

磯子駅から近くて便利!
蔵書は約15万冊!
これは市内18館の中で
5番目に多いんだ。
雑誌は97誌、
新聞は15紙あります!



磯子図書館キャラクター「ブックン」

生活の中に磯子図書館を!

磯子図書館 50周年

磯子図書館は、1974(昭和49)年10月6日、横浜市図書館の初めての分館として、磯子センター内に開館しました。その後、1999(平成11)年11月16日、磯子区総合庁舎内に移転し、令和6年度、開館50周年を迎えました。この機会にぜひ、磯子図書館にお越しください。

この特集に関する問合せ
磯子図書館

☎753-2864 fax 750-2528

蔵書検索に
新たな機能が増えたよ!
蔵書探索AIは全国初!
詳しくは▼



毎月テーマ展示を 実施中!

司書の選んだおすすめの本を
月替わりで展示しています。
(大人・ティーンズ・子ども向け)



毎月、季節感やトレンドなどを取り入れて司書が決めたテーマにあった本がずらりと並びます。

いろいろな コーナーが充実!

- はじめて出会う絵本コーナー
- ティーンズコーナー
- 郷土資料コーナー など



磯子の作家コーナーには磯子区ゆかりの推理小説作家「斎藤栄」の小説も充実。

『特急ひばり4号』
斎藤栄/著
徳間書店 1982年



親子でゆっくり絵本を読むスペースもあります。

『ちいさなうさこちゃん』
ディック・ブルーナ/
ぶん・え
福音館書店 1964年



おはなし会は 毎月開催!

おはなし会では、司書の読む絵本に子どもたちがくぎ付けです。



おはなし会の日程など、詳しくは12ページの磯子図書館だよりをご覧ください。

磯子図書館50周年記念イベント!

11月 本の福袋

(11月15日(金)9時30分~)

司書が選んだおすすめの本2冊をセットにして、貸し出します。どんな本が入っているかは開けてみてのお楽しみ!

【対象】幼児から大人 【数量】75セット(先着)

※後日、袋の中身を公開展示! 詳しくは12ページの磯子図書館だよりへ。



2月

読書活動推進講演会

(2月15日(土)13時30分~15時)

2億年もの間発展した恐竜はなぜ滅び、同時代の鳥やワニはなぜ生き残ったのでしょうか。恐竜時代と今を比べて、人類の未来についてお話しいただきます。

【テーマ】恐竜の進化と絶滅から今を考えよう
【講演者】ヒサ クニヒコ氏(恐竜研究者、漫画家、イラストレーター)

【場所】磯子公会堂
【対象・定員】どなたでも・600人(参加無料)
【申込期間】11月11日から2月9日まで



『恐竜研究室①』
ヒサクニヒコ/文・画
あかね書房 2012年

▼申込は



2月

「磯子区の空中写真と 磯子図書館の歴史」

1947年、1963年、1988年、2007年に撮影された根岸湾を中心とした磯子区の空中写真と、磯子図書館の50年間の振り返る品を展示します。

3月 語りを楽しむ会

昔話や創作の語りを耳で楽しむ会です。
協力:よこはまおはなしの会

※イベント・展示の内容は今後変更する可能性があります。詳細は今後、広報よこはま、磯子図書館ホームページなどでお知らせします。

磯子図書館

〒235-0016 磯子区磯子3-5-1 磯子区総合庁舎地下1階
火~金曜/9時30分~19時 土・日・月曜・祝日/9時30分~17時
※月に一回程度休館日があります

磯子図書館
ホームページ



横浜市 図書館ビジョン

市では、令和6年3月に「横浜市図書館ビジョン」を策定しました。今後は、ビジョンの方向性に沿って取り組んでいきます。

詳細は▼



特集 2

障害のある人もない人も、自分らしく輝けるまち 磯子



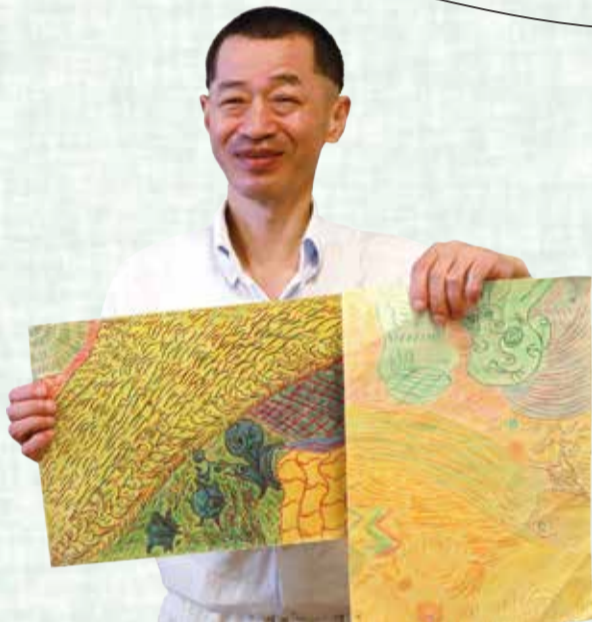
磯子区
地域福祉保健計画の
案内役「梅さん」

アートの秋、スポーツの秋に、自分の好きなことを思いっきり楽しんでいる仲間がいます。今回は、色々な活動を通してそれぞれが自分らしく輝いている様子をご紹介します。

この特集に関する問合せ：障害者支援担当 ☎ 750-2416 fax 750-2540



#1 アート制作に打ち込む もてぎ 茂木さん



障害のある人が集まるアトリエ・パンパキに所属。今年の7月に個展を開催。色鉛筆画が得意。

絵を描くことが**人生の楽しみ**の一つ

— これまでに作った作品は？

自分で考えて、洋服や帽子に絵を描いて、デザインをしました。

— あなたにとってアトリエとは？

居心地がよくて、静かに集中して絵が描ける場所です。

— 今後の夢や目標は？

また個展を開いて、自分の作品をいろんな人に見てもらいたいです。絵を見た感想を言ってもらえると嬉しいです。

アトリエ・パンパキの世話人 いまぜきさん

きっかけは、アトリエを立ち上げた世話人との出会いから。自由に参加できるところが、本人に合っているようです。顔なじみも多くて、楽しんでいる様子が伝わってくるので、ほっとする場所になっていると思います。



#2 マラソンに一生懸命な 秋山さん



数々のマラソン大会に出場。7年連続100キロマラソンを完走。活動ホームに休まず通い、ガイドヘルパーを利用しながら練習を続けています。

マラソンは**生活の大事な一部**

— マラソンを始めたきっかけは？

障害児訓練会で、初めてロードレースに出場して以来、週4日走ることが習慣になっています。

— 母から見た本人の強みとは？

弱音を吐かずに、決めた目標は達成できます。最初は5キロから始めて、最終的には100キロ走れるようになりました。また、周りの人たちの協力があることでマラソンを続けられています。

— 今後の夢や目標は？

ハーフマラソンの目標タイムは1時間33分33秒です。

日中の活動場所の 磯子区障害者地域活動ホーム 所長 坂元さん

本人にとって生活の中心はマラソンなので、天気予報をととても気にされます。雨のときは本人が落ち込まないような言葉がけをしています。



計画相談支援事業所 ジョイサポートセンター センター長 上杉さん

「マラソンを健康でいつまでも続けたい」という本人の希望に沿えるよう、生活のプランニングをしています。



#3 卓球に挑み続ける 加藤さん



東京2020パラリンピック競技大会出場。
現在は、ロサンゼルスパラリンピック出場
に向けて練習に励んでいます。

卓球の楽しさを伝えたい、 コーチングできる立場になりたい

―― 卓球を始めたきっかけは？

中学で卓球部に入りました。両親が卓球をやっていた影響もあります。

―― 卓球を続ける理由は？

東京パラリンピックに出場したことで、卓球をする人の背中を押したいという思いが出てきて、教える立場になりたいと思ったからです。

―― 今後の夢や目標は？

ボランティア活動などを通して、競技の楽しさを伝えたいです。今まで以上に卓球が好きと言ってくれたら嬉しいです。

勤務先のあいおいニッセイ同和損害保険
神奈川損害サービス部 次長

鈴木さん

本人は、直接交渉する業務は行っておりませんが、地域との関わり合いを大事にしており、部内のメンバーも見習うべきところだと思います。これからも卓球の楽しさを広めてもらい、良い指導者になってほしいと思います。



#4 サッカーをひたむきに頑張る 新田さん



知的障がい者サッカー女子日本代表として、UAEとの
交流親善マッチに出場。
知的障がいのある人とない人が、チームで行うユニ
ファイドサッカーを含むUAE交流プログラムにも参加。

サッカーがもっと上手になりたい

―― サッカーを始めたきっかけは？

父がサッカーをしているのを見て、小学校4年生のときにクラブチームに入りました。

―― サッカーを始めてみてどうですか？

初めは、ルールを覚えることが大変で、辛かったです。サッカーを続ける中で、もっと上手になりたいという気持ちが強くなりました。

―― 今後の夢や目標は？

友人と一緒にチームでプレーしたいです。過去に2回日本代表に選ばれているので、さらに強くなって選ばれ続けたいです。

所属先の
横浜F・マリノスフットーロ 長田 菜美子コーチ

横浜F・マリノスフットーロは、知的障がいの人が参加するサッカーチームで、サッカーを誰もが身近に楽しめる環境の整備、障がいの有無を越えていけるよう活動をしています。本人は、上手いいかないことをチームメイトと一緒に考えることが楽しいと感じ始めているようです。問題を解決するために、仲間やコーチと話ができることが良い影響を与えていると思います。



磯子区障害者週間イベント

【日程】12月3日(火)～9日(月)

【会場】区役所1階区民ホール

【内容】区内障害者団体の活動をパネルで紹介

12月3日～9日は障害者週間です。障害のある人への理解や社会参加することを促進するための週間です。



こすもすショップ

【日程】毎月第3水・木曜の10時～15時

【会場】区役所1階区民ホール

※12月は4日・5日・6日・18日・19日に開催



区内の障害者施設の自主製品(パン、お弁当、焼き菓子、手工芸品など)の販売をしています。ぜひお越しください。

好評配布中 いそごでさがそ

区内障害者施設で作られたパン・スイーツ・雑貨や、施設が運営するカフェの紹介冊子です。

【配布場所】磯子区内の郵便局、区内の主要駅などのPRボックス、磯子区役所



▼詳細は



今月のトピックス

知っていますか？ 5+1のがん予防法

国立がん研究センターをはじめとする研究グループは、がんの予防にとって重要な5つの生活習慣に「感染症の検査」を加えた6つの要因を「日本人のためのがん予防法」と定めました。できることから取り組んでみましょう。

①禁煙する

タバコを吸わない、他人のタバコの煙を避ける



②節酒する

飲む場合は適正な飲酒量で



③食生活を見直す

- 減塩する
- 野菜や果物をとる
- 熱いものは少し冷ましてから



④身体を動かす

毎日60分程度の歩行+週1回60分程度の息が弾む運動を習慣にする



⑤適正体重を維持する

男性: BMI 21~27
女性: BMI 21~25



⑥感染症の検査を受ける

胃がん、肝臓がん、子宮頸がんなどは細菌やウイルスの感染が原因のひとつ



がん検診で、早く見つけて早期治療を

横浜市がん検診制度が新しくなります!
65歳のがん検診の無料化など
詳しくは、市版2、3ページへ!

公開中! /

磯子区 がん検診啓発動画

Part1 普段の備え編
Part2 いざという時編
Part3 病気とともに生きる編

磯子区 がん検診 検索

参考:国立研究開発法人国立がん研究センター 科学的根拠に基づくがん予防

健康づくり係 ☎750-2445 fax 750-2547

小学生の放課後の居場所をご案内します!

小学生が放課後を過ごせる場所をご紹介します。利用の申込みは随時受け付けていますので、詳しくはホームページをご確認ください。

詳細は ▶



		放課後キッズクラブ		放課後児童クラブ
目的	わくわく区分(区分1)	すくすく区分(区分2)		就労などにより、昼間や放課後の時間帯に保護者がいない子どもたちの「遊びの場」と「生活の場」
	子どもの創造性、自主性、社会性などを養う「遊びの場」	ゆうやけ(A)	ほしぞら(B)	
実施場所	小学校の施設(区内全校に設置)	小学校の施設(区内全校に設置)		一軒家、集合住宅などの民間施設
開所時間	平日	放課後から16時まで	放課後から17時まで	放課後から19時まで ※クラブで異なる
	土曜日	なし	8時30分から17時まで	8時30分から19時まで
	長期休業日など	クラブが指定する時間(2時間程度)	8時から17時まで	8時から19時まで
利用料	無料 ※800円/回で19時まで利用可能 ※おやつ代は実費	2,000円/月(7・8月は2,500円/月) ※400円/回で19時まで延長利用が可能 ※おやつ代は実費	5,000円/月(7・8月は5,500円/月) ※おやつ代は実費	クラブで異なる ※詳しくは各クラブへ問合せ
7年度に向けた説明会	7年1月以降に開催。各クラブへお問合せください。 ※原則、キッズクラブ実施校に通学する児童が対象			6年11月~7年2月に開催します! 詳細は ▶

《放課後の子どもたちの様子》

【小学1年生から6年生までのすべての学年が対象】



ドミノ遊び



宿題や勉強をする子ども達!



夏まつりの一コマ



体育館にてドッチビー大会

☎こども家庭支援課 ☎750-2476 fax 750-2540



11月はオレンジリボン・児童虐待防止推進キャンペーン

地域の皆さんへ

孤立した環境での子育てが虐待の大きな要因になっています。皆さんで子どもたちや子育て家庭を見守り、支援応援しながら、虐待のない社会を実現していきましょう。

●虐待かもと思ったら...

- 磯子区役所こども家庭支援課
☎750-2529(月~金 8時45分~17時)
- 南部児童相談所
☎349-0122(月~金 8時45分~17時)
※秘密は守ります。匿名でもかまいません。

●よこはま子ども虐待ホットライン

☎0120-805-240



●かながわ子ども家庭110番相談LINE



☎こども家庭支援課 ☎750-2415 fax 750-2540



ねずみ にあなたの家も狙われているかも ～要チュー意!～

ねずみは体が小さく、寒さと絶食が苦手。

ねずみは、気温が下がり、外に食べるものが少なくなるこれからの時期、生き残るために必死です。暖かくて、食べるものが豊富なあなたの家は、ねずみにとって楽園です。1年のなかでも特にこの時期は、ねずみがあなたの家に侵入することを狙っています。

詳細は▼



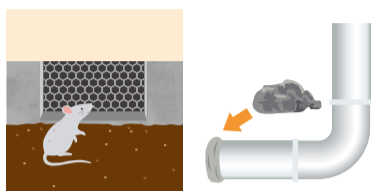
ねずみが家に入りにくくするための対策

詳しくは

対策1

侵入口をふさぐ

ねずみは1円玉ぐらいの大きさの穴からも侵入することができます。通気口やエアコンの引き込み口、排水管周辺など隙間があれば金たわし、パテや金網などでふさぎましょう。



【侵入口の例】
床下の通気口、エアコンやガスの配管まわりなど

対策2

窓や扉を不用意に開けっぱなしにしない

侵入口がなくても、窓や玄関などの扉が開いていると、そこからねずみが入ってくる可能性があります。寒くても網戸を使い、不用意に扉を開けっぱなしにしないようにしましょう。

対策3

家の周囲を整理整頓してねずみが近づきにくくする

ねずみは物の影などの隠れ場所を伝って移動するので、家の周囲に物が置いてあるとねずみが家に近づきやすくなります。また、食べるものが置いてあると、周囲のねずみがそれらを食べるに集まってきてしまいます。家の周囲を整理整頓し、ねずみの食べるものを片付けましょう。

☎ 環境衛生係 ☎ 750-2452 ☎ 750-2548

親子連れの皆さん大歓迎!! 「楽しい防災プログラム体験会in磯子」を開催します

磯子区では、大人も子どもも楽しみながら参加できる「楽しい防災プログラム体験会」を開催します。親子連れの皆さんはもちろん、ご興味のある人はぜひご参加ください!

- 日時** 11月23日(祝)9時30分～12時
- 会場** 横浜市磯子スポーツセンター 第2体育室
- 対象** どなたでも大歓迎です!
- 定員** 先着200人
※定員に達した時点で申込みを締め切ります。
- 申込期限** 11月17日(日)

詳細・申込は▼



体験会の内容を紹介します!



1 対決! バケツリレー!



2 ジャッキアップゲーム



3 毛布で担架 タイムトライアル



4 紙食器づくり

☎ 危機管理担当 ☎ 750-2312 ☎ 750-2530

※当日実施するプログラムと異なる可能性があります。



クイズで確認!



『プラスチック資源』分別

10月からプラスチックごみの出し方が変わりました。分別時に迷いやすい下記の製品は何に分別すればよいのでしょうか?

Q1



スポンジ

Q2



CD・DVD (本体及びケース)

Q3



歯ブラシ (滑り止め付)

【答え】は全てプラスチック資源だよ! 迷ったら

詳細は▶



横浜市資源循環局マスコット イーオ

☎ 資源化推進担当 ☎ 750-2397 ☎ 750-2534

みんなで「GREEN×EXPO 2027」を盛り上げよう! 親子でエコイベントに参加しませんか?

いそごどもエコフェスタ

エコ実験パフォーマーらんま先生による「知って! 学べて! 楽しめる!」パフォーマンスショー!

- 日時** 12月14日(土)13時30分～15時
- 会場** 区役所7階 会議室
- 対象** 区内在住・在学の小学生と保護者
- 定員** 110人
- 参加方法** 事前申込制 ※応募多数の場合は抽選
- 申込期限** 11月25日(月)



詳細・申込は▶



冬休み企業見学バスツアー

普段は入ることができない製油所内をバスで巡り、実験や緑地見学を行います!

- 日時** 12月26日(木)
区総合庁舎前に13時集合、16時頃解散
- 見学先** ENEOS株式会社 根岸製油所
- 対象** 区内在住・在学の小学4～6年生と保護者
- 定員** 40人
- 参加方法** 事前申込制 ※応募多数の場合は抽選
- 申込期限** 11月25日(月)



詳細・申込は▶



☎ 企画調整係 ☎ 750-2331 ☎ 750-2533



今月のお知らせ

申込みの注意

- 区役所への郵送は 〒235-0016 磯子区磯子3-5-1 磯子区役所〇〇係。その他は各施設へ。
- 申込みには、**行事名(希望教室名)・郵便番号・住所・氏名(ふりがな)・電話番号**を必ず記入
- 特に記載のないものは、**無料・申込不要**

凡例

- 🕒日時・期間
- 📍会場
- 👤対象・定員
- 💰費用
- 📄申込み
- 🗨️問合せ
- ☎️電話
- 📠FAX
- ✉️Eメール
- 📧郵送
- 🪟窓
- 🏠ホームページ
- 🎒持ち物
- 👶保育

今月11日以降のお知らせを掲載しています

区役所からのお知らせ

●こすもすショップ

障害者施設の自主製品(クッキーや布製品など)を販売します。

🕒11月20日(水)・21日(木)

10時～15時

📍区役所1階 区民ホール

🗨️障害者支援担当

☎️750-2416 📠750-2540

●磯子太極拳交流大会2024

磯子区・金沢区の太極拳サークル発表会。

🕒11月17日(日)

9時40分～12時30分

📍磯子スポーツセンター

👤80人(当日先着) 🪑室内履き

🗨️磯子区太極拳協会

☎️📠776-1862

●あいさつポスターの展示

～広げよう 笑顔いっぱい

あいさつの輪～

南部地域の市立学校の子どもたちが描いた「あいさつ」に関する絵画作品の展示をします。

🕒11月19日(火)～24日(日)

📍区役所1階 区民ホール

※市営地下鉄上大岡駅連絡通路(7年1月7日～14日)、京急百貨店10階(1月16日～22日)でも観覧いただけます。

🗨️南部学校教育事務所 指導主事室

☎️843-6408 📠843-6358



昨年度の展示の様子

●世界エイズデーパネル展

12月1日は世界エイズデーです。エイズや性感染症などに関するパネル展を実施します。

🕒11月25日(月)～12月2日(月)

※初日は午後から

📍区役所1階 区民ホール

🗨️健康づくり係

☎️750-2445 📠750-2547

●金沢工場ミーオ・イーオ! フェスタ2024

施設を開放し、ごみ焼却工場の仕組みなどを楽しく学べるイベントです。

🕒11月24日(日)10時～15時

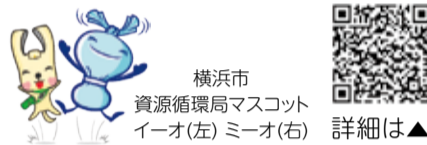
📍資源循環局金沢工場

(金沢区幸浦二丁目7番地1)

【交通案内】公共交通機関または周辺有料駐車場を利用 ※障害者等用駐車区画(利用証不用)あり

🗨️資源循環局金沢工場

☎️784-9711 📠784-9714



●磯子区社会福祉大会

「スイッチON磯子」講演会

①社会福祉に貢献した個人・団体の表彰 ②講演会:テーマ「知る」～多様性を認め合って、高める地域の力～

🕒11月28日(木)①10時～10時40分 ②11時～12時30分

📍磯子公会堂 👤600人(当日先着)

🗨️事業企画担当

☎️750-2442 📠750-2547

●磯子区青少年健全育成・児童虐待防止講演会

～青少年の立ち直りの物語～

子どもたちと接する上で大切な姿勢を皆さんにお伝えします。

🕒7年2月10日(月)

14時～16時

📍磯子公会堂

🗨️11月11日からHP

🗨️区民活動支援担当

☎️750-2393 📠750-2534

●磯子区民ホールギャラリー 令和7年度出展団体募集

7年4月1日～8年3月31日の期間内のうち1週間程度出展する団体を募集します。

📍区内で活動中であり、新たなメンバーの加入が可能な団体やグループ43団体

※応募多数の場合は抽選

※詳細は募集チラシまたはHPを参照

🗨️11月20日までに申込書を窓郵

🗨️区民活動支援担当

☎️750-2393 📠750-2534



申込は▲

検診・検査・各種相談

すべて【予約制】

会場の記載がないものは、📍区役所4階で実施

禁煙相談	🕒12月6日(金)13時30分～15時30分 禁煙に関心のある人、禁煙したい人の保健師による個別相談です(1人30～45分間)。	
食生活健康相談・生活習慣病予防相談	🕒11月15日(金)9時～11時、13時30分～15時30分、12月6日(金)9時～11時 糖尿病、高血圧など食事に注意が必要な人の栄養士などによる個別相談です(1人30～45分間)。	🗨️健康づくり係 ☎️750-2446 📠750-2547
こども食事相談	🕒11月22日(金)9時～11時 乳幼児から高校生までの子どもの食事についての相談です(1人30～60分間)。	
もの忘れ相談	🕒11月19日(火)9時～11時10分 📍区役所5階 👤3組(先着) もの忘れや認知症で困っている症状についての専門医による相談です(1組40分程度)。	🗨️高齢者支援担当 ☎️750-2417 📠750-2540
女性の健康相談	🕒11月18日(月)、12月2日(月)9時30分～11時 助産師による避妊・月経・更年期などについての相談です。	
乳幼児・妊産婦歯科相談	🕒11月15日(金)9時30分～10時45分 乳幼児や妊産婦の歯についての相談です。乳幼児の歯科健康診査と歯みがきのアドバイスも行います。	🗨️こども家庭支援課 ☎️750-2448 📠750-2540
妊産婦健康相談	🕒11月19日・26日、12月3日・10日(火)9時30分～11時 妊娠・出産・母乳などについての相談です。	
授乳相談	🕒12月6日(金)13時30分～15時 母乳やミルクなど授乳についての相談です。	
若者のための専門相談	🕒11月19日(火)、12月2日(月)14時～17時(1回50分) 📍区役所5階 👤15～39歳の人とその家族 ひきこもりなどの困難を抱える若者の専門相談を行います。	🗨️よこはま南部ユースプラザ ☎️761-4313

広告

広告

施設からのお知らせ

掲載されていないイベントはこちら!



横浜市 市民利用施設等イベント情報

検索

根岸地区センター

☎ 751-4777 fax 751-4798

●伊達巻き作り

🕒 12月15日(日) 10時~13時
👤 中学生以上・10人(先着)
💰 1,500円 持 エプロン、三角巾、マスク、持ち帰り用の容器
📅 11月11日から ☎

磯子センター

☎ 753-2861 fax 753-2863

申込は▶



磯子地区センター

●クリスマスの寄せ植え

🕒 12月3日(火) 10時~12時
👤 12人(抽選) 💰 2,900円

📅 11月20日までに ☎ HP または 往復はがきで ☎

老人福祉センター 喜楽荘

●横浜の歴史(全4回)

🕒 12月12日、7年1月16日、2月13日、3月13日(木) 10時~11時30分
👤 60歳以上・25人(抽選)
💰 2,000円
📅 11月20日までに ☎ HP または 往復はがきで ☎

杉田地区センター

☎ 775-0541 fax 775-0542

●クリスマス アイシングクッキー教室

🕒 12月21日(土)
①10時~12時 ②13時~15時
👤 小学生~大人・各12人(先着)
※小学1、2年生は保護者同伴
💰 2,200円
📅 11月23日から ☎ ☎

上中里地区センター

☎ 773-3929 fax 773-3939

●クリスマスのオーナメント作り ~エッグアート~

🕒 12月1日(日) 10時~12時
👤 10人(先着) 💰 1,000円
📅 11月3日から ☎ ☎

洋光台第三小学校コミュニティハウス

☎ fax 832-8331

●クリスマスピアノ コンサート

障害のあるピアニスト達のコンサートです。
🕒 12月15日(日) 13時~15時
👤 40人(先着)
📅 11月17日から ☎ ☎

洋光台第四小学校コミュニティハウス

☎ fax 833-6940

●お正月フラワーアレンジメント ~好きなお花で自由にアレンジ~

🕒 12月26日(木) 10時~12時
👤 15人(先着) 💰 2,800円
持 花はさみ、新聞紙、ホチキス、持ち帰る袋
📅 11月27日から ☎ ☎

滝頭コミュニティハウス

☎ 761-7928 fax 754-4666

●ハギレで作るクリスマスリース

🕒 12月14日(土) 10時~12時
👤 12人(先着) ※小学2年生以下は保護者同伴
💰 300円
📅 11月11日から ☎ ☎

浜中学校コミュニティハウス

☎ fax 772-0770

●簡単にできる!石けんを使ったクリスマスオーナメント

🕒 12月12日(木) 10時~11時
👤 15人(先着) 💰 200円(材料費込み)
📅 11月11日から ☎ ☎

洋光台駅前公園こどもログハウス

☎ fax 833-1569

●休館のお知らせ

改修工事のため下記の期間休館します。
🕒 12月20日(金)~7年3月24日(月) (予定)

子育て掲示板

Table with 2 columns: Event/Service Name and Details. Includes '出張栄養相談 in いそピヨ', 'はじめての離乳食教室', 'もぐもぐ離乳食教室', '市立保育園の子育て支援' (with sub-sections like 'どんぐりルーム', 'すくすく・もぐもぐ', '交流保育・育児講座', '育児相談', 'コスモス広場'), and '出張栄養相談 in いそピヨ'.

広告

広告

根岸地域ケアプラザ

☎ 751-4801 fax 751-4821

●初心者のための「金曜ヨガ講座」(全5回)
11月15日～7年3月21日の第3金曜 14時～15時 ※荒天休止
15人(先着) ¥毎回500円
持タオル、飲み物、動きやすい服装
申受付中 ☎窓

滝頭地域ケアプラザ

☎ 750-5151 fax 750-5155

●小学生中学生 書初め教室
12月26日(木) 10時～11時30分
小学3年生～中学3年生・12人(先着)
申11月25日から ☎窓

磯子地域ケアプラザ

☎ 758-0180 fax 758-0181

●わいわい広場 ～クリスマスおたのしみ会～
12月5日(木) 10時～11時30分
未就園児と保護者

屏風ヶ浦地域ケアプラザ

☎ 750-5411 fax 751-2322

●コロボックルの音あそび
12月1日(日) 10時30分～11時20分
0歳～未就園児の親子・15組(先着)
¥2人1組300円
※1人追加ごとに別途100円
申受付中 ☎窓HP

申込は▶



根岸なつかし公園 旧柳下邸

☎fax 750-5022

●あったかマフラーを織ってみませんか?(全2回)
12月6日・13日(金) 10時～12時30分
6人(先着) ※初めての人優先
¥4,000円(材料費込)
持はさみ(小型)
申11月11日から ☎窓

横浜市社会教育コーナー

☎fax 761-4321

✉toiawase@yokohama-se.net

●よこはま社会教育士ネットワーク交流会「学校と地域の連携」
11月26日(火) 18時30分～20時
市内在勤、在住・15人 ¥500円
申要事前連絡 ☎窓✉

区地域子育て支援拠点いそピヨ

☎ 750-1322 fax 750-1323

●歯みがきの始めかた
12月5日(木) 10時30分～11時
おおむね6か月以上で、歯が生え始めたお子さん(第一子)と保護者・12組(先着)
申11月21日から HP

磯子スポーツセンター

☎ 771-8118 fax 771-8120

●令和6年度 冬の定期教室 参加者募集!!
子どもから大人まで参加できるさまざまな教室があります。初心者も大歓迎!
7年1月8日(水)～3月31日(月)
¥4,800円～
申11月18日(月)～12月8日(日)
までにHPまたは往復はがきで☎

区民文化センター杉田劇場

☎ 771-1212 fax 770-5656

●劇団「横綱チュチュ」第21回本公演 わすれられるはずのもの
11月16日(土) ①15時～16時30分 ②19時～20時30分、17日(日) ①11時～12時30分、②15時～16時30分
※開場は、開演の30分前
294人(先着) ※1公演あたり
¥(全席自由)一般1,500円、子ども(小学生以下)500円
申チケット発売中 ☎fax

岡村公園

☎ 751-4375 fax 349-2292

●親子野球教室 ～元プロ野球選手が指導、親子で楽しもう!～
11月16日(土) 11時～13時
4歳～小学校高学年まで・20組 ¥3,000円
申要事前連絡 ☎

磯子のまちを歩きますか?

駅からハイキング

磯子エリアの丘陵や昔懐かしい風情を感じる街並みを歩き、おいしい飲食店や地域特産品を楽しむウォーキングイベントです。

スタート:磯子駅 → ゴール:根岸駅

【開催期間】11月1日(金)～12月8日(日)

【参加方法】参加無料・予約不要
開催期間の受付時間内(9時～11時)に磯子駅改札口でコースマップを受け取り、各自スタート

【特典】

- 参加者に磯子区キャラクター「いそっぴ」の付箋をプレゼント [先着1,000名]
●「磯子の逸品」の一部店舗でお得な特典あり 主催:JR東日本、共催:磯子区

【本イベントに関する問合せ】

駅からハイキング事務局 ☎03-6386-9503(受付時間:9時～12時)

☎企画調整係 ☎750-2331 fax 750-2533



秋の久良岐能舞台

▼公式HP



土砂災害防止法に基づく調査結果の公表と説明会

神奈川県では、区内の土砂災害特別警戒区域などを見直し、9月に公表しました。ついては説明会を開催します。

調査結果の詳細は▶ 神奈川県土砂災害情報ポータル 検索

11月17日(日) ①10時～11時30分 ②14時～15時30分

杉田小学校

- ①森五丁目より北側にお住まいの人
②森六丁目より南側にお住まいの人

▼説明会の詳細は

横浜川崎治水事務所 検索

☎横浜川崎治水事務所 ☎411-2520

磯子図書館 だより

☎磯子図書館 ☎753-2864 fax 750-2528

今月の1冊

図書館の本からおすすめの本を紹介!



『日本の最も美しい図書館 改訂版』 立野井 一恵/文 エクスナレッジ刊 2023年発行

日本全国の図書館から41館を厳選し、多くの写真で紹介しています。歴史的な建造物を使用した図書館や、地元の特産や地形をイメージした図書館など、全国で多様な図書館が建てられ、利用されていることがわかります。それぞれ蔵書にも特徴があり、面白いです。旅行などで近くに立ち寄った際、ふと訪れてみると楽しいかもしれません。

■定例おはなし会

11月13日(水) 15時30分～16時

1人でおはなしを聞ける子 ※当日磯子図書館へ

■親子おはなし会

司書と一緒に、親子でできるわらべうたで遊びます。お子さんの成長に合わせた絵本の読み聞かせもあります。

11月14日(木) 11時～11時20分

おおむね1～3歳児と保護者 ※当日磯子図書館へ

■本の福袋 タネあかし展示

11月15日(金)から開催する「本の福袋」(詳細は5ページ)の中身を公開する展示を行います。

11月29日(金)～12月15日(日)



GREEN x EXPO 2027 YOKOHAMA JAPAN

2027年国際園芸博覧会 2027年3月～9月 横浜・上瀬谷

2027年は磯子区制100周年