

今月のトピックス

詳しくは7ページへ▶

区の木「梅」で、春を感じにお出かけしてみませんか?

ISOGO 2月号

区役所の最新の情報は、ホームページ等をご確認ください。

区ホームページ



ISOGOフォトニュース



X(旧Twitter)



ピアッサ



特集

活動の輪が
広がっています

地域の絆が育む こどもの可能性

地域で行われるお祭りなどをはじめとした活動に、大人はもちろん、こどもたちにも活動の輪が広がっています。こうした参画は、地域を元気にしながら、こどもたちの成長にもつながります。

いそご区民活動支援センターでは、こうした皆さんの活動をサポートしています。皆さんも地域活動で、新しい一歩を踏み出してみませんか?



サポートの詳細は次ページで

生徒・学生のボランティアも大活躍!

洋光台第二中学校の生徒による
水あそびのお手伝い



参加生徒の声

- 今までかかかったことのない、たくさんの人と話せて、楽しかった!
- 貴重な体験をすることができました!

先生の声

- ボランティアを経験して、社会性や協力する大切さを学んだ生徒達の成長する姿に誇りを感じます。



森中学校の生徒による
森南町内会餅つき大会のお手伝い

大学生による洋光台地区のハロウィン
イベントの企画・運営への参画



参加学生の声

- 大人もこどもも楽しんでいる、地域活動の意義を改めて考える機会になりました。
- 地域の人と笑顔で交流ができて、参加して良かった!

あなたのやってみたい、学びたいをサポートします!

土日も開館

いそご区民活動支援センター
【場所】磯子区総合庁舎7階
【利用時間】10時~17時
【休館日】祝日、年末年始

いそご区民活動支援センターのサポート

貸しスペース
&
貸出機材

地域で活動する人や団体の交流拠点として、貸しスペースや機材などの利用ができます。



ミーティングコーナー



いきいきふれあい活動広場

講師依頼
&
マッチング

自治会・町内会などをはじめとした団体からの依頼に応じて、センターに登録された皆さんを紹介し、活動の場を広げています。

登録団体と自治会夏祭りのコラボ

山王台・千代田・レインボー 3自治会合同夏祭り

地域ボランティア
講師と登録団体が
盛り上げました!



はがき絵づくり



ウクレレ演奏

依頼者の声



レインボー自治会
鈴木 利昭 会長

新しい形で夏祭りを開催したくてセンターの地域ボランティア講師に依頼し、お祭りを盛り上げていただきました。

仲間づくり
&
人材登録

ご相談に応じて、活動場所や活動グループなどの各種情報提供を行い、活動の幅を広げるお手伝いをしています。



Aya(地域ボランティア講師)

講師の声

区内施設と繋い
だいただき、活動エ
リアが広がりました。
大好きなバレエで
地域貢献できてう
れしいです!



日本語を楽しむ会

グループメンバーの声

外国人が苦勞されて
いることを知り、この
会に参加しました。多
様な人と接し、自分の
視野も広がって楽しく
活動しています。



仙波さん

イベントの
お知らせ



いそご地域活動フェス ~地域でつながろう~

日ごろ地域で活躍している団体のパフォーマンスや、体験ブース、ここでしか買えない活動者のオリジナル作品の販売など盛りだくさん! いきいきと活動する皆さんの様子、ぜひご覧ください!

詳しくは▶



会場:磯子区役所1階 区民ホール/磯子公会堂集会室 主催:いそご区民活動支援センター 協力:磯子区NPO連絡会

ミニステージなど

3月8日(土) 10時30分~14時30分

※当日参加して
アンケートに答えたら

苗木
プレゼント!



飲食・販売ブース

パン・弁当など販売



クッキー

すし詰合せ

体験ブース

けん玉体験など



ミニステージ

キッズダンスなど



作品展示・販売ブース



オリジナルマグカップ



色えんぴつ画



ミニチュアランドセル



手提げ袋

1day体験 10講座参加者募集!

3月9日(日)~3月14日(金)

普段体験できない講座のお試し体験!
やりたいものが見つかるかも…。



絵手紙

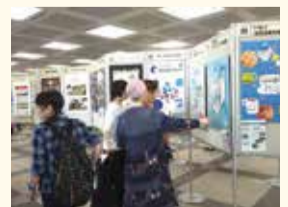


ウォーキング

パネル展

2月26日(水)~3月12日(水)

活動者の想いが詰まった
パネル展! ぜひご覧ください。
※開始日は16時から最終日は10時まで



この特集に関する問合せ
いそご区民活動支援センター

☎ 754-2390 fax 759-4116
✉ is-shienc@city.yokohama.lg.jp

スタッフ一同がお待ちしています!



今月のピックアップ

区の木「梅」で、春を感じにお出かけしてみませんか？

磯子にはたくさんの梅の木があり、古くから多くの人々に親しまれています。もうじき見ごろを迎える梅の区内のおすすめスポットや、梅にまつわる磯子の逸品をご紹介します。



区内の梅の見どころ

妙法寺

- 所在地: 杉田5-3-15
- アクセス: JR新杉田駅・京浜急行 杉田駅から徒歩約10分



妙法寺で、杉田梅まつりが開催されます！

【日時】2月15日(土)9時45分～17時
16日(日)9時45分～16時30分

- 内容: 横浜芸者の唄と踊り、里神楽、太鼓ライブなどのステージ
- 梅林小学校・杉田小学校・小田中学校の演奏
- 梅コラボ商品の販売 など



囃子の杉田梅林 賑い復興 “梅のまち杉田” 実行委員会
☎090-8052-3478 ✉sugita.umematsuri@gmail.com



詳細は▶

岡村公園

- 所在地: 岡村2-17
- アクセス: バス停「天神前」から徒歩約10分



洋光台西公園

- 所在地: 洋光台2-2
- アクセス: JR洋光台駅から徒歩約10分



梅の逸品 ～磯子の逸品に認定された2品をご紹介します～

梅さやか



後味もよく品のある甘さ

ほどよい甘さの桃山館とさわやかな梅が出会い、上品なハーモニーを奏でお菓子。

菓子一 杉田1-12-29
☎771-7659

杉田梅の梅干し



果肉たっぷり&すっぱい杉田梅の梅干し

杉田梅の実は大きく、クエン酸が強く、塩漬けにすると昔ながらのすっぱい・しょっぱい梅干しができあがります。

横浜 旬・菜・果

販売場所: スズキヤ新杉田店・磯子店
京急ストア杉田店ほか ☎090-8052-3478



NEW OPEN

磯子の魅力発信サイト“いそぷら”がオープン
梅をはじめ、区内のみどころや「磯子の逸品」を紹介！

～いそぷらオープン記念キャンペーン～
「磯子の逸品」の一部店舗で使える
お得なクーポンプレゼント！
【期間】2月28日(金)まで

▼詳細は



ISOGO 区の木「梅」

磯子区の木は「梅」

かつて杉田を中心に数万本の梅の木があったといわれ、2月の開花期にはその匂いが海上の船にまで届くといわれるほどの観梅の地でもありました。多くの人に親しまれてきた梅は、区制60周年を記念して区の木に決められました。

☎750-2331 ☎750-2533

⚠ 特殊詐欺にご注意ください ⚠

全国的に振り込め詐欺をはじめとした特殊詐欺が多発しています。詐欺の被害はますます多様化しており、区内でも被害は後を絶ちません。対策を確認して、安全・安心に過ごしましょう。

令和6年(1月～12月)の
区内の被害状況(速報値)

被害件数 **41** 件 被害総額 約 **1億7,200** 万円

(データ提供元: 磯子警察署)

インターネットバンキングを悪用した新たな手口にご注意を！

警察官などをかたる者が嘘の電話をかけ、指定した口座に資金を移させる手口も増えています！

あなたの口座が犯罪に使われている



インターネットバンキングにお金を集めるように

「インターネットバンキングを開設・送金して」と言われたら**要注意!!**

詐欺にあわないための対策

一番の対策は**犯人と話さない**ことです！

- 知らない人からの電話には出ないよう、**留守番電話に設定し**、電話の相手方を確認する。
- 迷惑電話防止機器を設置**する



☎750-2396 ☎750-2534

間違いやすい

プラスチックごみの出し方、確認しましょう!!

令和6年10月にプラスチックごみの出し方が変わり、多くのプラスチック資源を回収していますが、中には下記のような他の分類になるものが含まれていますので、この機会にご確認ください。



分別に迷ったら



横浜市資源循環局
マスコット イーオ

プラスチック資源の対象外となるので注意してほしいのは、

- プラスチック以外の素材を含むもの
 - 厚みがあって硬いもの
 - 広げると50cm以上になるもの
 - 家庭用医療用品や不織布マスク
- また、バッテリーを外せない小型家電製品は収集車などの火災の原因になるので、特に注意してください。

資源化推進担当 ☎750-2397 ☎750-2534

3月1日～7日は春の火災予防運動

～あなたの家の防火対策、点検してみよう～

住宅火災の主な原因は「こんろ」「たばこ」「電気機器」です。日ごろから住宅防火対策をしましょう。また、住宅用火災警報器の設置・点検・交換を実施しましょう。

(あなたの家の防火対策は大丈夫ですか?)

【住宅防火チェックリスト】

住宅防火チェックリストで確認してみましょう。

こんろ火災を防ぐポイント

- 調理中はその場を離れないようにする
- こんろ周りを整理整頓する、グリル内はこまめに清掃する
- ガスホースが劣化していないか確認する



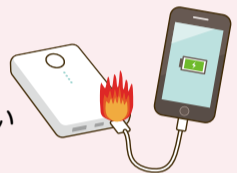
たばこ火災を防ぐポイント

- 寝たばこはしない
- 灰皿に吸い殻をためない、吸い殻は水につけて完全に消えたことを確認する



電気火災を防ぐポイント

- ホコリをためないように、コンセントやプラグを掃除する
- コードが家具などの下敷きになっていない
- たこ足配線をしない、コードを束ねたまま使用しない



※最近、モバイルバッテリーの火災が多く発生しています!

- 製品本体に強い衝撃、圧力を加えない、高温の環境に放置しない
- 膨らんでいる、熱くなっている、変な臭いがするなどの異常を感じたら使用しない

住宅用火災警報器
点検方法についてはこちら▶



磯子消防署 総務・予防課 ☎☎753-0119

横浜南税務署からのお知らせ(令和6年分確定申告)

横浜南税務署 ☎789-3731

確定申告は、税務署に行かず、ご自宅からe-Taxで!

作成・送信は「申告書等作成コーナー」、納付は「キャッシュレス納付」で!



▲申告書等作成コーナー



▲作成方法などの動画



▲国税の納付手続

マイナンバーカードの「マイナポータル連携」で収入・控除を自動入力!

ご利用には「利用者登録」と「事前準備」が必要です。
※一度設定すると、次回から設定不要



◀利用者登録



◀事前準備

税務署の申告書作成会場 ※原則スマホとマイナンバーカードによる申告

☑横浜南税務署(金沢区並木3-2-9) ※駐車場使用不可

📅2月17日(月)～3月17日(月) ※土、日および祝日を除く(3月2日(日)は開場)
【受付】8時30分～16時 【相談】9時15分～17時

📄源泉徴収票などの必要書類、スマホ、マイナンバーカード・パスワード

- 「入場整理券」を配付します(状況に応じて早く締め切ります)。国税庁LINE公式アカウントから事前発行できます。
- できるだけ事前にマイナポータル連携の設定(「利用者登録」と「事前準備」)を済ませてください。
- 住民票の記載内容に変更があった人は、事前に区の窓口で新しい「署名用電子証明書」を申請してください。



▲入場整理券の事前発行

郵送する場合の宛先

〒236-8551 横浜市金沢区並木3-2-9
東京国税局業務センター横浜南分室

重要1 税務署窓口での国税の納付は9時～16時まで。
4月14日(月)からは9時～15時までに変更(原則)。

重要2 申告書等の控えに収受日付印の押なつを行わないため、書面で提出する際は、正本のみを提出してください。

●医療費控除を受ける給与所得者で令和6年分の年末調整がお済みの人は区役所でも申告書の作成・提出ができます。

📅2月17日(月)～3月17日(月)

9時～11時30分 / 13時～16時30分
※土、日および祝日を除く

📍区役所3階 303会議室

📞市民税担当 ☎750-2351

📄①令和6年分年末調整済源泉徴収票(原本)

②医療費控除の明細書(令和6年中に支払った医療費を受診者、支払先ごとにまとめたもの)

③健康保険や生命保険などで医療費が補てんされた場合は、その金額がわかるもの

④納税者本人の受取口座の金融機関名・支店名および口座番号がわかるもの

⑤マイナンバーおよび本人が確認できる書類の写しなど

2 今月のお知らせ

今月11日以降のお知らせを掲載しています

※ここに掲載されている7年度の事業は、横浜市会における7年度予算の議決を経て確定します。

申込みの注意

- 区役所への郵送は 〒235-0016 磯子区磯子3-5-1 磯子区役所〇〇係。その他は各施設へ。
- 申込みには、**行事名(希望教室名)・郵便番号・住所・氏名(ふりがな)・電話番号**を必ず記入
- 特に記載のないものは、**無料・申込不要**

凡例

- 🕒日時・期間 📍会場 🧑対象・定員 💰費用 📄申込み 🗨️問合せ ☎️電話 📠FAX
- ✉️Eメール 📧郵送 🪟窓口 🖨️ホームページ 🎒持ち物 🏠保育

区役所からのお知らせ

●放課後キッズクラブ作品展

区内放課後キッズクラブに通う児童の作品を展示します。

🕒2月11日(祝)～17日(月)

📍区役所1階 区民ホール

🗨️こども家庭支援課

☎️750-2476 📠750-2540

●こすもすショップ

障害者施設の自主製品(クッキーや布製品など)を販売します。

🕒2月19日(水)・20日(木)

10時～15時

📍区役所1階 区民ホール

🗨️障害者支援担当

☎️750-2416 📠750-2540

●消費生活推進員主催

磯子暮らしのセミナー

「いまさら聞けないマイナンバーカードのイロハ」についてわかりやすく説明します。

🕒3月4日(火) 10時～11時
(9時50分 受付開始)

📍磯子公会堂 集会室1・2

🧑50人(当日先着)

🗨️地域活動係

☎️750-2392 📠750-2534

✉️is-chishin@city.yokohama.lg.jp

●1day体験講座 参加者募集

楽しい講座が開催されます。

この機会にぜひどうぞ。

①やさしい本格的華道

🕒3月9日(日)

10時30分～12時30分

🧑10人(先着) 💰1,500円

②毛筆で描く和デザイン文字

🕒3月9日(日)

13時30分～15時30分

🧑10人(先着) 💰1,000円

③街歩き 磯子で活躍した人々の面影を巡る

🕒3月9日(日) 9時30分～12時

🧑50人(先着) 💰700円



④手軽に塗り絵

🕒3月10日(月)

13時30分～

15時30分

🧑10人(先着)

💰300円



【共通】

📄各講座前日までに ☎️📠📧📧🖨️

🗨️問い合わせ 区民

活動支援センター

☎️754-2390

📠759-4116

🗨️申込は ▶



✉️is-shienc@city.yokohama.lg.jp

●令和7年度 いそごサロン 事業助成金説明会

区内のサロン事業支援を目的とした助成金の説明会を開催します。

※ふれあい助成金は実施済みです。

🕒3月10日(月)

①10時～11時 ②18時～19時

📍福祉保健活動拠点(こすもす広場)4階 多目的研修室

🧑区民5人以上が集まり開催する茶話会などのサロン事業実施団体・各回50人(先着) ※各団体1人まで

🎒筆記用具

🗨️3月9日までに ☎️📠📧📧

🗨️磯子区社会福祉協議会

☎️751-0739 📠751-8608

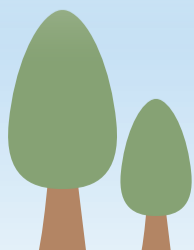
✉️info@isoshakyo.com

🏥 検診・検査・各種相談

すべて【予約制】

会場の記載がないものは、📍区役所4階で実施

エイズ・梅毒検査 (血液検査)	🕒2月18日、3月4日(火) 10時～10時45分 匿名制。結果は原則1週間後に直接本人に説明します。	🗨️健康づくり係 ☎️750-2445 📠750-2547
禁煙相談	🕒2月14日、3月7日(金) 13時30分～15時30分 禁煙に関心のある人、禁煙したい人の保健師による個別相談です(1人30～45分間)。	
食生活健康相談・ 生活習慣病予防相談	🕒2月21日(金) 9時～11時、13時30分～15時30分、3月7日(金) 9時～11時 糖尿病、高血圧など食事に注意が必要な人の栄養士などによる個別相談です(1人30～45分間)。	🗨️健康づくり係 ☎️750-2446 📠750-2547
こども食事相談	🕒2月28日(金) 9時～11時 乳幼児から高校生までの子どもの食事についての相談です(1人30～60分間)。	
もの忘れ相談	🕒2月18日(火) 9時～11時10分 📍区役所5階 🧑3組(先着) もの忘れや認知症で困っている症状についての専門医による相談です(1組40分程度)。	🗨️高齢者支援担当 ☎️750-2417 📠750-2540
女性の健康相談	🕒2月17日、3月3日(月) 9時30分～11時 助産師による避妊・月経・更年期などについての相談です。	
乳幼児・ 妊産婦歯科相談	🕒2月21日(金) 13時30分～14時45分 乳幼児や妊産婦の歯についての相談です。乳幼児の歯科健康診査と歯みがきのアドバイスも行います。	🗨️こども家庭支援課 ☎️750-2448 📠750-2540
妊産婦健康相談	🕒2月18日・25日、3月4日・11日(火) 9時30分～11時 妊娠・出産・母乳などについての相談です。	
授乳相談	🕒3月7日(金) 13時30分～15時 母乳やミルクなど授乳についての相談です。	
若者のための 専門相談	🕒2月18日(火) 14時～17時(1回50分) 📍区役所5階 🧑15～39歳の人とその家族 ひきこもりなどの困難を抱える若者の専門相談を行います。	🗨️よこはま南部ユースプラザ ☎️761-4313



●令和7年度磯子区「青少年育成活動補助金」補助事業募集

7年4月1日から8年3月31日までに実施する以下の事業に対して、事業費の一部を補助します。※補助金額の合計が予算額に達し次第終了

📍区内で青少年の健全育成を目的に実施する事業

📅3月1日から事業実施日の1か月前までに📧郵窓

※応募要項、申請書類は区ホームページでご確認ください。

👤区民活動支援担当

☎750-2393

✉is-seishounen@city.yokohama.lg.jp

🔍磯子区 青少年育成活動補助金 🔍

施設からのお知らせ
掲載されていないイベントはこちら!
横浜市 市民利用施設等イベント情報 🔍

根岸地区センター
☎751-4777 fax 751-4798

●ロビーdeコンサート
カプリデュオによるピアノとエレクトーンのスプリングコンサートです。

📅2月21日(金) 11時~12時

●親子で絵巻寿司を作ろう
巻き方を覚えて、好きな具材で巻いて、かわいい絵巻寿司を作ってみませんか?

📅3月1日(土) 10時~13時

📍小学4年生以上と保護者・6組(先着) ¥1,000円

👉エプロン、マスク、三角巾、布巾、巻きす、持ち帰り容器

📅2月11日から📧窓

●ベビーマッサージ教室 初めての人向け(全2回)

マッサージって難しいのかな?毎日できるか不安、近所のママ友ほしいな、そんなママのための講座です!

📅3月7日・14日(金) 10時~12時

📍首がすわっていて歩き出す前までの4か月~12か月の子・7組(先着)

※パパの同席も歓迎

¥600円

👉バスタオルと赤ちゃんの飲み物

📅2月12日から📧窓

磯子センター
☎753-2861 fax 753-2863
申込は▶

磯子地区センター

●マリンバリトミック

マリンバや打楽器を使って楽しくリトミックしませんか。

📅3月14日(金) 10時~10時45分

📍未就学児と保護者・12組(先着)

¥700円

📅2月11日から📧窓

●えほんのへや

読み聞かせや手遊びをして楽しい時間を過ごしましょう!

📅3月17日(月)

10時30分~11時30分

📍未就学児と保護者・6組(先着)

📅2月11日から📧窓

🍼子育て掲示板

Table with 3 columns: Event Name, Description/Date/Location, and Contact Info. Includes events like '出張栄養相談 in いそピヨ', 'はじめての離乳食教室', 'おやこ歯っぴー教室', 'もぐもぐ離乳食教室', and '市立保育園の子育て支援'.

Advertisement box with the text '広告' (Advertisement).

Advertisement box with the text '広告' (Advertisement).

老人福祉センター 喜楽荘

●健康相談(全2回)

看護師による健康相談。健康で不安なことがあれば気軽にご相談ください。

📅2月21日(金)、3月3日(月)

10時~12時

👤60歳以上・6人(当日先着)

●布で作るすみれの盆栽

布で盆栽を作ります。初春に咲く、可憐なスミレの花を盆栽に仕立てます。

📅3月5日(水)9時30分~12時30分

👤60歳以上・6人(抽選)

¥1,200円

📧2月20日までに☎☒または往復はがきで📧



杉田地区センター

☎775-0541 ☒775-0542

●大人の健康体操

定期的な運動で心と体をリフレッシュしましょう!

📅3月13日(木)

11時10分~12時40分

👤15人(先着) ¥500円

📧2月27日から☎☒

●ワクワク絵本の会

絵本の読み聞かせや手遊び歌を親子で一緒に楽しみましょう。

📅3月19日(水)11時~11時30分

👤乳幼児と保護者・8組(先着)

📧2月26日から☎☒

滝頭コミュニティハウス

☎761-7928 ☒754-4666

●大人が絵本を楽しむ会

絵本を見る、聞く、声を出すことで脳が活性化、刺激され認知症予防効果があるとされています。

📅3月13日(木)

10時15分~11時30分

👤50歳以上・8人(先着)

📧2月11日から☎☒

上中里地区センター

☎773-3929 ☒773-3939

●おいしいタイ料理
~ピリ辛焼き鳥サラダ~

材料はシンプルですが、旬の野菜を使うことができ、メインにも“もう一品”にもなる、便利なメニューです。

📅3月15日(土)10時~12時

👤12人(先着) ¥1,000円

📎エプロン、マスク、三角巾、ふきん、持ち帰り容器

📧2月15日から☎☒

●親子あそびといろいろアート

手や足でペイントして作品をつくるなど、のびのびと遊ばせましょう!

絵本の読み聞かせもあります。

📅3月20日(祝)10時~11時30分

👤乳幼児と保護者・10組(先着)

¥500円

📧2月20日から☎☒

洋光台第三小学校コミュニティハウス

☎☒832-8331

●盲導犬と生きる幸せ

知っているようで知らない盲導犬の日常を盲導犬ユーザーがお話します。

📅2月22日(土)10時30分~12時

👤20人(先着)

📧2月12日から☎☒

洋光台第四小学校コミュニティハウス

☎☒833-6940

●ウクレレ中級クラス体験会
~ステップアップしたい人向け~

ある程度弾くことはできるけれど、もう一段階ステップアップしたい人向けの教室体験会です。

📅3月12日(水)

14時30分~15時30分

👤7人(先着)

📎ウクレレ(貸出あり)

📧2月12日から☎☒

磯子地域ケアプラザ

☎758-0180 ☒758-0181

●わいわい広場
~磯子消防署 乳幼児向け
応急処置講座~

📅3月6日(木)10時~11時30分

👤親子・15組(当日先着)

●介護予防・認知症予防のための『集いのカフェ』

いろいろなプログラムで楽しみましょう♪

📅2月23日(日)13時~14時30分

👤30人(当日先着) ¥100円

●男性のためのレコード喫茶『メモリーズ』

リクエスト&ゴダイゴ特集。

📅2月28日(金)13時~14時30分

👤男性・30人(当日先着)

滝頭地域ケアプラザ

☎750-5151 ☒750-5155

●赤ちゃんひろば

奇数月はリトミックを行います。

📅3月19日(水)10時~11時15分

👤0歳~3歳までの子と保護者・12組(先着)

¥お子さん一人につき200円

📧2月20日から☎☒

根岸なつかし公園 旧柳下邸

☎☒750-5022

●雛まつり

大正時代から現代までのお雛さまを座敷に飾ります。「おとなの塗り絵教室」参加者たちの作品も展示します。

📅2月16日(日)~3月7日(金)

9時30分~16時

👤人数制限あり



屏風ヶ浦地域ケアプラザ

☎750-5411 ☒751-2322

●0歳・1歳・2歳のみんな
一緒に遊ぼう!

バルーンアートやジャグリング、人形劇や手遊びなど、親子で楽しく過ごしましょう。

📅2月25日(火)10時~11時

👤0歳~2歳までの親子・5組(先着)

📧2月12日から☎☒



申込は▲

横浜市社会教育コーナー

☎☒761-4321

☒toiawase@yokohama-se.net

●大人が楽しむおはなし会

朗読、ストーリーテリング、長編紙芝居など。

📅2月28日(金)10時~12時

👤25人(先着) ¥300円

📧2月11日から☎☒

区地域子育て支援拠点いそピョ

☎750-1322 ☒750-1323

●歯みがきの始めかた

歯が生え始めたお子さんの歯のみがきかたを、区の歯科衛生士がお話します。

📅3月6日(木)10時30分~11時

👤おおむね6か月以上で、歯が生え始めたお子さん(第1子)と保護者・12組(先着) 📎母子手帳

📧2月20日から📎

●いそピョ たまごクラス

プレパパ・プレママ向けの沐浴体験、赤ちゃん人形のだっこ体験、お着替え・妊婦体験をします。

📅3月8日・22日(土)10時~12時

👤区内在住で第1子をご出産予定の人とご家族、パートナーの人、妊娠6か月~8か月頃の人・8組(先着)

📧2月15日から☎

広告

広告

区民文化センター杉田劇場

☎771-1212 fax 770-5656

●杉劇☆歌劇団本公演2025

杉劇20周年を記念して、渡辺多満さんをモデルにしたオリジナル脚本でグッと迫るお芝居をお届けします。

📅2月22日(土) 13時～17時30分

①開演13時(開場12時30分)

②開演16時(開場15時30分)

※公演時間約90分

👤260人(先着) ※1公演あたり

💰一般1,600円、中学生以下・

障がい者手帳をお持ちの人500円、

ペアチケット2,000円

📄チケット発売中 ☎窓



磯子スポーツセンター

☎771-8118 fax 771-8120

●令和7年度 春の定期教室
参加者募集!!

子どもから大人まで参加できる定期教室を開催!!初心者も大歓迎!

📅4月1日(火)～6月30日(月)

💰4,880円～

📄2月17日～3月9日までにHP

または往復はがきで📄

岡村公園

☎751-4375 fax 349-2292

●ひなたdeヨガ教室

広場で行うパークヨガ教室です。

📅3月15日(土) 10時～11時

👤20人(先着) 💰700円

📄要事前連絡 ☎📄

📧okamura@kanagawaparks.com

堀割川／根岸湾クルーズ(ガイド付ツアー)

堀割川いそご棧橋を出発し、歴史などを学びながらボートで堀割川と根岸湾を巡ります。

📅3月15日(土)

①9時 ②9時45分 ③10時30分 ④11時15分(所要時間 約30分)

※小雨決行・荒天中止

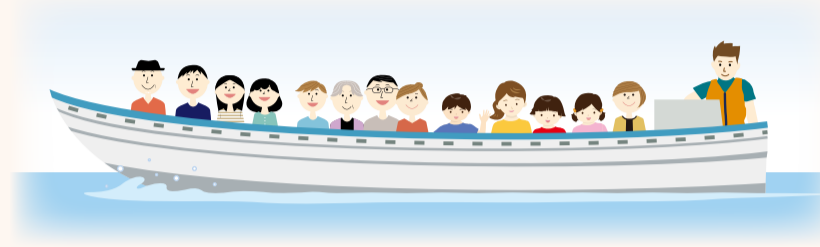
📍堀割川いそご棧橋(磯子1-6-10)

👤各回30～40人(先着) ※小学生以下は保護者同伴

📄2月11日から28日までにHP ※同時に4人まで申込可



申込は▲



📄問まちづくり調整担当 ☎750-2332 fax 750-2533

広報よこはま磯子区版 紙面モニター募集!

◆内容

広報よこはま磯子区版をご覧ください、簡単なアンケートにお答えください。毎月、ご登録いただいたメールアドレス宛に「横浜市電子申請・届出システム」の回答用URLを送信します。

◆応募要件

- ①15歳以上(7年4月1日現在)の磯子区在住、在勤または在学の人
- ②インターネット、電子メールの利用が可能な人

◆モニター期間

7年4月号から8年3月号まで(12回)

◆特典

8回以上ご回答いただいた人にもれなく500円分の図書カードをプレゼント!
12回すべてご回答いただくと、さらに500円分プレゼント!

◆応募方法

2月21日までに「横浜市電子申請・届出システム」で申込み(定員30人、応募者多数の場合は抽選。当選者には3月14日までにご連絡します。)



詳細は▶

問 広報相談係 ☎750-2335 fax 750-2532

磯子図書館
だより

【施設点検日】
2月25日(火)

問 磯子図書館
☎753-2864
fax 750-2528

今月の1冊

図書館の本から
おすすめの本を紹介!



『雪の結晶 小さな神秘の世界
新装版』

ケン・リブレクト／著 矢野真千子／訳
河出書房新社 2019年発行

雪の結晶に同一の形は二つない、という話があります。この本は、雪がどうしてできるのかという内容から、雪の結晶のいろいろな形の説明、雪の結晶を観察する方法などが書かれています。スノーウォッチングのガイド本にもなりますし、小さな小さな氷の彫刻をながめて楽しむこともできる1冊です。

企画展示

■磯子区の空中写真と磯子図書館の歴史

1947年、1963年、1988年、2007年に撮影された根岸湾を中心とした磯子区の空中写真と、磯子図書館の50年間の振り返る品を展示します。

📅2月19日(水)～3月11日(火)

📍磯子図書館ロビー

おはなし会

■磯子図書館50周年記念 語りを楽しむ会

昔話や創作の語りを耳で楽しむ会です。

📅3月23日(日) 13時30分～15時

📍磯子図書館会議室

👤一人でお話を聞ける子から大人まで・20人(先着)

📄3月4日から☎窓



GREEN x EXPO 2027
YOKOHAMA JAPAN

2027年国際園芸博覧会
2027年3月～9月 横浜・上瀬谷

2027年は磯子区制100周年