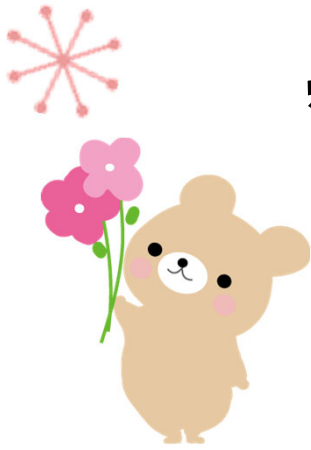


泉区

令和6年度

赤ちゃん教室 のお知らせ



申し込み不要、直接会場へお越しください。

←HPはこちらから



対象：0歳児の第1子とその養育者。妊婦さんも大歓迎です。

時間：10時～11時20分

場所：泉区内10会場 裏面参照

※原則1家族1会場の利用です。2つ以上の会場のご利用はご遠慮ください

持ち物：バスタオル・ミルク・おむつなど各自必要なもの。中和田とくずのの会場はスリッパが必要です。

・どの月からも参加できます。

・体調のすぐれない方の参加はご遠慮ください。

・悪天候の場合等は、中止になる事があります。お問い合わせください。4月はお休み月です。

会場	曜日	5月	6月	7月	8月	9月	10月	11月	12月	1月	2月	3月
下和泉	第3木	16日	20日	18日	お休み	19日	17日	21日	19日	16日	20日	*27日
中和田	第1木	*9日	6日	4日	お休み	5日	3日	7日	5日	*9日	6日	6日
いずみ野	第2水	8日	12日	10日	お休み	11日	9日	13日	11日	8日	12日	12日
上飯田	第4木	23日	27日	25日	22日	26日	24日	28日	お休み	23日	27日	27日
立場	第3火	21日	18日	16日	お休み	17日	*22日	19日	17日	21日	18日	18日
くずの	第4水	22日	26日	24日	お休み	25日	23日	27日	25日	22日	26日	26日
しらゆり	第3木	16日	20日	18日	お休み	19日	17日	21日	19日	16日	20日	*27日
中川	第3金	17日	21日	19日	お休み	20日	18日	15日	20日	17日	21日	21日
緑園	第4木	23日	27日	25日	お休み	26日	24日	28日	26日	23日	27日	27日
新橋	第2水	8日	12日	10日	お休み	11日	9日	13日	11日	8日	12日	12日

*：定例曜日外

教室の内容

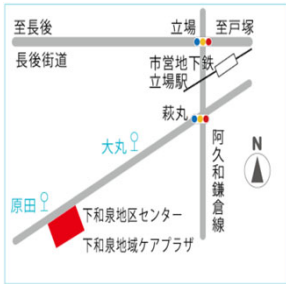
- ★ママたちとの交流
- ★親子のふれあい遊び
- ★地域情報の案内
- ★保健師の育児相談
- ★子育てのワンポイント講座
(講座内容は各月によって異なります)
- ★スタッフは、保健師・運営協力者です。
- ★内容によって、講師が入ります

- ☆ 本教室は、1歳の誕生日を迎えたら卒業になります。
- ☆ 本教室卒業後は、地域の子育て支援の場をご利用ください。
詳細は、「泉区子育て支援拠点すきっぷ」ホームページの「地域別の子育て情報」をご覧ください。

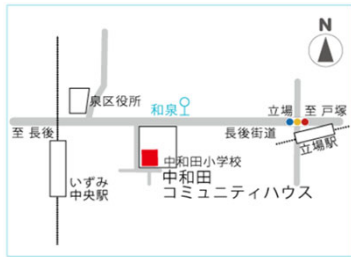
【問合せ】 泉区福祉保健センター こども家庭支援課
TEL 045-800-2447
平日(月～金) 8:45～17:00



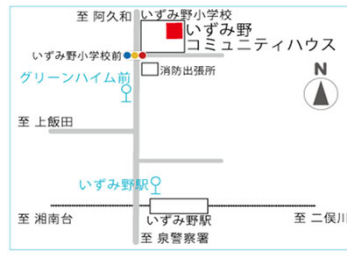
各会場の地図



①下和泉地域ケアプラザ



②中和田コミュニティハウス



③いずみ野コミュニティハウス



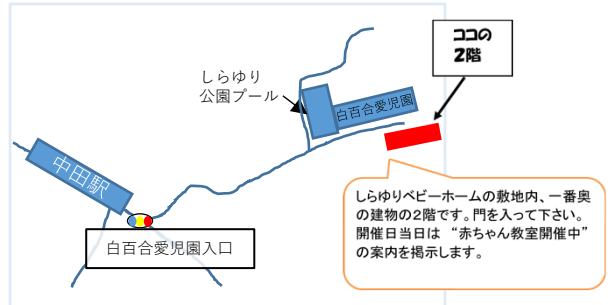
④上飯田地域ケアプラザ



⑤立場地区センター



⑥葛野コミュニティハウス



⑦真生会



⑧中川地区センター



⑨緑園二丁目自治会館



⑩新橋連合自治会館

	エリア	会場・場所	住所	対象地域
①	下和泉	下和泉地域ケアプラザ 2階 多目的ホール	和泉が丘1-26-1	下和泉、下飯田、和泉が丘、和泉町
②	中和田	中和田コミュニティハウス 2階 研修室	和泉中央南 4-9-1	和泉中央南、和泉中央北、和泉町
③	いずみ野	いずみ野コミュニティハウス 研修室	和泉町6211 いずみ野小学校内	和泉北部
④	上飯田	上飯田地域ケアプラザ 2階 多目的ホール	上飯田町1338-1	上飯田町、上飯田団地、いちょう団地
⑤	立場	立場地区センター 和室	中田北1-9-14	和泉中央南、和泉中央北 和泉町、中田町、中田北、中田西
⑥	葛野	葛野コミュニティハウス研修室	中田南5-15-1 葛野小学校内	中田南、中田西
⑦	しらゆり	真生会 2階 地域交流室	中田東1-41-3	中田東、中田南、白百合
⑧	中川	中川地区センター2階 和室	桂坂4-1	弥生台、桂坂、領家、西が岡、岡津町
⑨	緑園	緑園二丁目自治会館 1階 会議室	緑園2-14-8	緑園、池の谷、岡津町
⑩	新橋	新橋連合自治会館 1階	新橋町689-1	新橋町

