

施設からのお知らせ

今月11日以降の市や外郭団体の事業を掲載しています

- 費用の記載がない場合は無料 ● 特に断りのないものは当日自由参加
- 往復はがきでの申込みは、返信先も記載
- 施設では休業日があります。事前にご確認ください。

泉区内の公共施設の情報は
泉区ホームページで確認できます



マークの見方 氏名(ふりがな) 電話(番号) ファクス(番号) 〒住所 年齢 行事名 Eメール(アドレス) 費用 HP ホームページ 申込み 問合せ

新型コロナウイルス感染症 拡大防止の取組の影響について事前にご確認ください!

- ・掲載されているイベントなどは、中止・延期になる場合がありますので、ホームページまたは各問合せ先にご確認ください。
- ・掲載されている各施設の開館状況については、ホームページまたは各施設にご確認ください。



泉スポーツセンター

〒245-0006 西が岡3-11
☎813-7461 ㊟813-7463

●個人利用のご案内

事前予約不要
〈バドミントン・卓球〉
¥16歳以上120円、16歳未満30円
/2時間
〈弓道場〉
有段者を対象としたご利用になります。
〈トレーニング室〉
9時～20時50分(最終受付20時)
¥16歳以上300円、16歳未満100円
/3時間
その他詳細はホームページが電話で問
合せを

泉スポーツセンター 検索

上飯田地区センター

〒245-0018 上飯田町3913-1
☎805-5188 ㊟805-5189

●親子リトミック

2月13日(土)13時～14時30分
未就学児と保護者
上履き持参

●遺言・相続・登記相談

2月24日、3月10日の水曜
13時～16時
各日先着4人
㊟2月11日9時から各前日17時までに
窓口へ
※同一案件を引き続き相談する場合は有料

●クラフトバンドで作る

「桜のふた付きケース」(全2回)
3月4日・11日の木曜
14時～16時30分
先着8人
¥500円
木工用ボンド(できれば速乾性)、30セ
ンチメートル物差し、霧吹き、5～6セン
チメートルの洗濯ばさみ20個程度、持
ち帰り用袋持参
㊟2月11日9時から25日17時までに
窓口へ

立場地区センター

〒245-0012 中田北1-9-14
☎801-5201 ㊟805-1954

●絵本だいすき!お話会メイ

2月25日(木)11時～11時40分
幼児と保護者、当日先着3組

●おもちゃの病院

3月20日(祝・土)10時～15時
先着16組
㊟2月11日から前日までに電話か窓口へ

中川地区センター

〒245-0007 桂坂4-1
☎813-3984 ㊟813-3986

●美しい姿勢で美しい 立ち振る舞いレッスン

3月20日(祝・土)10時30分～11時
30分
抽選12人
¥500円
㊟往復はがきに教室名・名・〒・☎を
記載の上、2月20日必着

新橋コミュニティハウス

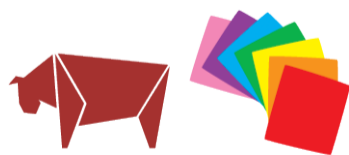
〒245-0009 新橋町33-1
☎392-5538 ㊟392-5548

●子ども折り紙教室

3月6日(土)14時～16時
小学生以下先着8人(幼児は保護者要
同伴)
㊟2月16日10時から電話で

●大人の折り紙教室

「箱鶴と千支のウシを折る」
3月26日(金)10時～12時
先着10人
¥300円
㊟3月5日10時から電話で



西が岡コミュニティハウス

〒245-0006 西が岡3-12-11
☎㊟814-4050

●シルバージュエリー 体験講座(全2回)

3月6日・13日の土曜10時～12時
抽選6人(必ず2回とも参加できる人)
¥2,000円
㊟往復はがきに講座名・名・〒・☎を記
載の上、2月20日必着

泉区民文化センター テアトルフォンテ

〒245-0023 和泉中央南5-4-13
☎805-4000 ㊟805-4100

※2月1日～28日にかけて消防設備
改修工事のため、期間中のホール
の利用を一時休止します。リハーサル
室など諸室はご利用いただけます。

●4Kカメラ・非接触型体温計などを 無料貸し出し(予約制)

ホールやリハーサル室などの利用者
に公演や配信動画撮影などに役立つ
機材を貸し出し。SDカードは要持参。
詳細は問合せを

テアトルフォンテ 検索

その他

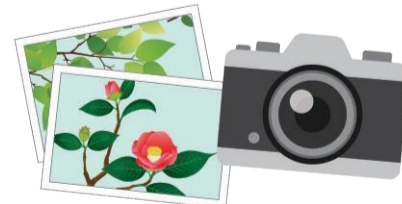
●よこはま動物園ズーラシアで

※入園有料、要事前予約(土日祝)
〈ハッピーバレンタイン イン ズーラシア〉
2月13日(土)・14日(日)
バレンタインにちなんだ記念撮影ス
ポットを設置
特別ガイドを動画配信
詳細はホームページで確認を
㊟よこはま動物園ズーラシア
☎959-1000 ㊟959-1450

ズーラシア 検索

●こども自然公園青少年野外活動 センターで

〈自然を写そう!デジカメテクニックA〉
写真家 鈴木 清美さんからデジタルカ
メラの基本操作と自然を美しく撮るテ
クニックを学ぶ
4月10日(土)9時30分～12時
小学5年生以上
抽選10人
¥1,000円
㊟2月22日～3月8日



●ヨガ&ボディチューンI>(全11回)

4月6日・13日・20日・27日、5月11日・
18日・25日、6月1日、7月6日・13日・
20日の火曜10時～11時30分
16歳以上、抽選30人
¥6,270円
㊟2月22日～3月8日

〈ピラティス&有酸素運動I>(全11回)
4月7日・14日・21日・28日、5月12
日・19日・26日、6月2日、7月7日・14
日・21日の水曜、10時～11時30分
16歳以上、抽選30人
¥6,270円
㊟2月22日～3月8日

〈おひさまクラブI>(全7回)
4月14日・21日・28日、5月12日・19
日・26日、6月2日の水曜、14時～16時
4歳以上の未就学児と保護者、抽選18組
¥1組7,700円
㊟2月22日～3月8日
※各詳細と申込方法はホームページで
確認を
㊟こども自然公園青少年野外活動セ
ンター
☎811-8444 ㊟812-5778

こども自然公園青少年 検索

●戸塚税務署から

〈確定申告書作成会場の開設について〉
～混雑(3密)緩和のため、入場整理券
を配付～
●開設期間
2月16日(火)～3月15日(月)
※土日祝を除く。ただし、2月21日・28
日の日曜は開場
受付:8時30分～16時
(提出のみは17時まで)
相談:9時15分から
※混雑状況により受付を早めに終了す
る場合あり
●令和2年分の申告書作成会場では、
混雑緩和のため「入場整理券」を配付。
当日会場で配付するほか、LINEによ
る事前発行も可能
●入場整理券の配付状況に応じて後
日の来場をお願いする場合あり
●公的年金を受給している人は、上記
開設期間の前でも相談の受け付け可
●4月6日(火)まで駐車場の利用は不可
●確定申告書などを税務署へ提出す
る際は、毎回マイナンバーの記載と、本
人確認書類の提示または写しの添付
が必要
※各詳細についてはお問い合わせを
㊟戸塚税務署 ☎863-0011

