

施設からのお知らせ

- 費用の記載がない場合は無料 ● 特に断りのないものは当日自由参加
- 往復はがきでの申込みは返信先も記載 ● 施設では休業日がありますので事前に確認してください ● 今月11日以降の市や外郭団体などの事業を掲載しています



泉区内の公共施設の情報は
泉区ホームページで
確認できます。



マークの見た方 氏名(ふりがな) 電話(番号) ファクス(番号) 〒・住所 年齢 行事名 Eメール(アドレス) 費用 HP ホームページ 申込み 問合せ

ご注意 掲載されているイベントなどは、新型コロナウイルス感染症の拡大防止の取組に伴い、中止・延期になる場合がありますので、事前に確認してください。

泉スポーツセンター

〒245-0006 西が岡3-11
☎813-7461 ☎813-7463

◆個人利用のご案内
事前予約不要。当日先着順
(バドミントン・卓球)
¥16歳以上120円、16歳未満30円/2時間
(トレーニング室)
¥16歳以上300円、16歳未満100円
(弓道場)有段者対象
その他詳細はHPか電話で問合せを

泉スポーツセンター 検索

上飯田地区センター

〒245-0018 上飯田町3913-1
☎805-5188 ☎805-5189

◆遺言・相続・登記相談
10月13日・27日、11月10日の水曜
13時～16時。各日先着4人
申 10月11日9時から各前日17時までに
窓口へ
※同一案件を引き続き相談する場合は有料

◆「木目込み人形教室」(全3回)
来年の干支、寅を作ろう
11月12日・19日・26日の金曜
12時～15時。先着8人
まち針20本程度、はさみ、目打ち、のり
用ケース持参
¥4,500円(ケース希望の場合は5,000円)
申 10月11日9時から24日16時までに
費用を添えて窓口へ

下和泉地区センター

〒245-0022 和泉が丘1-26-1
☎805-0026 ☎805-0028

◆親子で楽しくデコレーション
「手形アート」
11月20日(土)10時～11時30分
未就園児の親子、先着10組
¥1組500円
申 11月6日10時から電話か窓口へ

立場地区センター

〒245-0012 中田北1-9-14
☎801-5201 ☎805-1954

◆読書スタンプキャンペーン
読書推進のため、1回貸出(5冊まで)で
スタンプ1個。5個集めるとプレゼント!
図書利用登録者が対象。1月31日まで

◆絵本だいすき!お話会メイ
10月28日(木)11時～11時40分
幼児と保護者、当日先着4組

◆おもちゃの病院
11月20日(土)10時～15時
先着16組
申 10月11日から電話か窓口へ

中川地区センター

〒245-0007 桂坂4-1
☎813-3984 ☎813-3986

◆軽やかにウォーキング講座
11月20日(土)10時～11時
抽選20人
¥500円
申 往復はがきに教室名・名・〒・☎を
記載の上、10月20日必着

◆お部屋を華やかに
アートフラワーアレンジメント
11月27日(土)13時～14時30分
抽選12人
¥3,000円
申 往復はがきに教室名・名・〒・☎を
記載の上、10月20日必着



葛野コミュニティハウス

〒245-0014 中田南5-15-1
☎805-0487

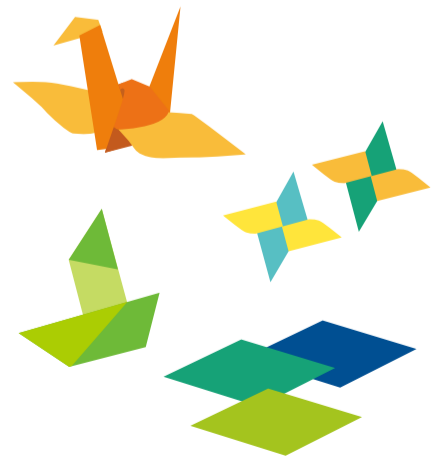
◆手作りのクリスマスリース
11月29日(月)10時～12時
先着15人
¥2,500円
申 11月6日10時から21日までに費用
を添えて窓口へ

新橋コミュニティハウス

〒245-0009 新橋町33-1
☎392-5538 ☎392-5548

◆アートタイトルで作る2段ラック
11月25日(木)10時～12時30分
先着10人
¥2,000円
申 10月28日10時から電話で

◆子ども折り紙教室
11月20日(土)14時～16時
小学生以下、先着8人(幼児は保護者同伴)
申 10月15日10時から電話で



みなみコミュニティハウス

〒245-0016 和泉町987
☎805-3339

◆ピアノミニコンサート
軽ポップのピアノ音楽
10月23日(土)14時～
先着20人
申 10月11日10時から電話か窓口へ

◆エコクラフトを楽しもう!
「ツリー&サンタ」を作ってみよう
11月27日(土)13時～14時30分
5歳以上、先着16人(小学2年生以下は
保護者同伴) ¥300円
申 11月6日10時から電話か窓口へ

泉区民文化センター テアトルフォンテ

〒245-0023 和泉中央南5-4-13
☎805-4000 ☎805-4100

◆ふおんて寄席 新春特選会
出演:柳亭 小痴楽
林家 彦いち
柳家 さん喬
立花家 橋乃助
1月15日(土)14時～16時
¥泉区民3,800円
申 10月28日から電話か費用を添え
て窓口へ
販売方法や座席数に変更になる場合が
あります。詳細はHPか電話で問合せを

テアトルフォンテ 検索

こどもログハウス

〒245-0016 和泉町6209-1
☎803-2270

◆ハロウィンウィーク
〈第1弾「まどにおえかき」〉
10月24日(日)
① 9時15分～10時20分
② 11時15分～12時20分
③ 13時15分～14時20分
④ 15時15分～16時20分
保護者同伴の幼児または小学生
各回当日先着10人
描くスペースがなくなり次第終了
〈第2弾「ぺたころかぼちゃを作ろう」〉
10月31日(日)
① 9時15分～10時20分
② 11時～12時20分
③ 13時～14時20分
④ 15時～16時20分
保護者同伴の幼児または小学生
各回当日先着10人



その他

◆よこはま動物園ズーラシアで
(ズーラシアハロウィン)
●正門やインドライオン先トンネル内を
ハロウィンの装飾で飾りつけ
10月31日(日)まで
●飼育員から動物たちへ、カボチャをプ
レゼントする特別ガイド
10月28日(木)・29日(金)
その他詳細はHPで確認を



カボチャに喜ぶミーアキョットの様子(令和2年)

問 よこはま動物園ズーラシア
☎959-1000 ☎959-1450
ズーラシア 検索

◆こども自然公園青少年野外活動センターで
(もしもの体験キャンプ)
災害時に役立つ野外炊事、救命活動、
ロープワークほか
11月21日(日)10時～15時30分
6人以内の家族、抽選12組
¥中学生以上2,600円、小学生2,200
円、4歳～未就学児1,200円、3歳以下
100円
申 10月22日までに 行・〒・名・☎・
齢・☎を書いて、往復はがきまたは
ホームページから
その他詳細は電話かHPで確認を
問 こども自然公園青少年野外活動センター
☎811-8444 ☎812-5778
こども自然公園青少年 検索

◆俣野公園で
(愛犬マナー教室)
愛犬と一緒に楽しくマナーを習得
11月20日(土)10時～11時
犬1頭につき1家族(2名程度)、先着10組
犬のおやつ、使用しているリード、散歩
セットを持参し、動きやすい服装で
申 10月20日から 名・☎・参加人数・
犬種・犬の年齢を書いてFAXまたは電話
か公園窓口(〒245-0066 戸塚区俣野町
1367-1)へ
その他詳細は問合せを
問 俣野公園管理センター
☎☎853-2400
俣野公園 検索

