

# いづみ

# 7月号

2022(令和4)年



泉区マスコットキャラクター「いっずん」

# #住むなら泉区

泉区のみま 2022(令和4)年6月1日現在  
人口…151,808人 世帯数…63,796世帯

**ご注意** 掲載されているイベントなどは、新型コロナウイルス感染症の拡大防止の取組に伴い、中止・延期になる場合がありますので、事前に確認してください。

## トピックス

### ★ 食べて商店街を応援しよう ★

### 7月1日(金)～8月31日(水)

## 泉区の夏は

# いっずんカレー

今年度は、「いっずん」デザインに加えて、**泉区や横浜市産の野菜や卵、肉を使用したカレーメニュー**が新たに登場します。また、お店を回るとオリジナルいっずんグッズがもらえるスタンプラリーも同時に開催します。たくさん食べて、暑い夏を乗り切ろう！

 **カレーライス**  
**950円**

**寿庵** ☎ 803-1123

営業 11時30分～14時、17時～18時30分  
時間 【定休日】月

上飯田町1331-6 上飯田ショッピングセンター内(神奈中バス「児童公園前」下車)

 **カレーそば**  
**800円**

**栃木屋** ☎ 802-0192

営業 11時～14時30分、17時～19時  
時間 【定休日】木

中田東3-3-1 (中田駅1番出口から徒歩1分)

 **カレーライス**  
**1,300円**

**ど根性キッチン** ☎ 410-8466

営業 11時～15時、17時～20時  
時間 【定休日】月(※月曜日が祝日の場合、火曜日が定休日)

和泉町6214-1 (いづみ野駅北口から徒歩約1分)

 **カレーライス**  
**980円**

**YABU** ☎ 802-4004

営業 平日・土:11時～14時30分、17時～21時  
日:11時～21時 【定休日】水

和泉中央北5-11-1 (いづみ中央駅から徒歩3分)

 **カレー焼きそば**  
**960円**

**旬香菜館** ☎ 443-8781

営業 11時～15時、17時～23時  
時間 【定休日】月(第1・3)

中田北1-1-5 (立場駅3番出口から徒歩2分)

 **カレー**  
**1,450円**

**チャイ立場店** ☎ 800-6045

営業 11時～15時、17時～22時  
時間 【定休日】なし

中田北1-1-3 2階 (立場駅3番出口から徒歩2分)

 **カレーコロッケ**  
**600円**  
(ご飯、みそ汁付:1,000円)

**リズム1** ☎ 801-2787

営業 17時～24時  
時間 【定休日】月・火

中田東3-16-10 2階 (中田駅4番出口から徒歩4分)

 **カレーライス**  
**2,530円**

**桐の家** ☎ 803-9880

営業 11時30分～14時、17時30分～20時  
時間 【定休日】火(月1回連休あり)

和泉中央南3-7-1 (立場駅3番出口から徒歩5分、いづみ中央駅から徒歩10分)

 **カレーパン**  
**250円**

**ヴィクトワール** ☎ 443-9450

営業 平日:7時～21時、土日祝:8時～21時  
時間 【定休日】なし

和泉中央南5-4-13 いづみ中央SC相鉄ライフ内(いづみ中央駅出口から徒歩2分)

 **カレーバーガー**  
**1,050円**

**Cafe&Bar spare** ☎ 801-2163

営業 11時30分～14時(月・木以外)  
18時～24時 【定休日】不定休

中田東1-38-3 2階 (中田駅1番出口から徒歩2分)

 **カレーパン**  
**230円**

**パン工房 勇気** ☎ 744-7653

営業 11時～19時  
時間 【定休日】水

上飯田町2061-1 (神奈中バス「池ノ上」下車)

 **キーマカレー**  
**720円**  
※おみそ汁と小鉢の内容は日替わりとなります

**ニコニコ食堂** ☎ 435-5646

営業 9時～15時  
時間 【定休日】水

上飯田町2061-1 (神奈中バス「池ノ上」下車)

 **カレーライス(弁当)**  
**775円**

**キッチンマリーズ** ☎ 803-4500

営業 11時～19時  
時間 【定休日】日

中田南2丁目15-41 (中田駅2番出口から徒歩1分)

 **セット販売**  
**518円**

**滝戸商店** ☎ 803-3030

営業 9時～19時 毎週木曜日10時から(数量限定)  
時間 【定休日】月

上飯田町1331-6 上飯田ショッピングセンター内(神奈中バス「児童公園前」下車)

 **期間限定**  
**カレー唐揚げ**  
**600円**  
(ご飯付き)

**鶏笑** ☎ 800-5530

営業 11時～20時30分 販売期間 7月14日(木)まで  
時間 【定休日】不定休

中田東3丁目16-1 (中田駅4番出口から徒歩1分)

 **期間限定**  
**ビーフカレーラーメン**  
**1,350円**

**雪ぐに** ☎ 410-6988

営業 平日・土:11時～14時30分、18時～21時  
日:11時～15時 【定休日】水

販売期間:8月18日(木)～8月30日(火)

中田東2-6-13 (中田駅1番出口から徒歩5分)

※表示価格は全て税込です。 ※営業時間や定休日に変更になる場合があります。

## いっずんカレーとは?

泉区商店街連合会に加入している飲食店が、期間限定で販売するカレーメニューです。実施状況については、泉区ホームページおよび区役所3階地域振興課横にある掲示スペースにてお知らせしますので、事前にご確認ください。  
主催:泉区商店街連合会

お店を回ってオリジナルグッズを手に入れよう!

詳細はこちら  
いっずんカレー 検索

## 泉区役所

☎ 800-2323 (代表番号) ☎ 800-2506  
〒245-0024 和泉中央北五丁目1番1号

## 区役所開庁日

月～金曜日(祝休日・年末年始を除く)…8時45分～17時  
第2・4土曜日…9時～12時 ※戸籍課、保険年金課、子ども家庭支援課の一部業務を行っています。



# 泉 区役所 掲示板

## マークの見方

名氏名(ふりがな) ☎電話(番号) ☎ファクス(番号) 〒〒・住所 年齢年齢 行行事名  
✉Eメール(アドレス) ¥費用 HPホームページ 申申込み 問問合せ

●費用の記載がない場合は無料 ●特に断りのないものは当日自由参加 ●区役所の駐車場は有料です ●今月11日以降の市や外郭団体などの事業を掲載しています



## 令和4年度「ヨコハマ3R夢プラン」の活動方針

ヨコハマ3R夢プランってなあに？

ごみの減量と脱温暖化に取り組んで、豊かな環境を後世に引き継ぐための計画だよ！

「ヨコハマ3R夢」マスコット イーオ

**3R**とは…ごみを減らすための環境行動を表すキーワードです。

<b>R</b> educe リデュース ごみそのものを削減	<b>R</b> euse リユース 何回も繰り返し使用	<b>R</b> ecycle リサイクル 資源として再利用
--------------------------------------	------------------------------------	--------------------------------------

### 令和4年度の活動方針は主に2つ！

#### プラスチック対策

ごみそのものを削減するため、使い捨てのスプーンやフォークは必要がなければ受け取らないようにしましょう。

#### 食品ロスの削減

使い忘れを防ぐことで食品ロスを削減しましょう。そのためには、冷蔵庫を整理整頓することが大切です。

### もし使い切れない未使用食品がある時は → フードドライブにご協力ください！

●**フードドライブとは**  
ご家庭で使いきれない未使用食品を持ち寄り、地域の福祉施設・団体などを通じて食べ物を必要としている人に寄贈する活動です。

未開封で賞味期限が2か月以上残っている常温保存可能な食品をお待ちしています。

**フードドライブ受付場所**

- 資源化推進担当(区役所3階310窓口) ☎800-2398
- 資源循環局泉事務所 ☎803-5191
- 詳細はお問い合わせください。

☎ 資源化推進担当 ☎ 800-2398 ☎ 800-2507

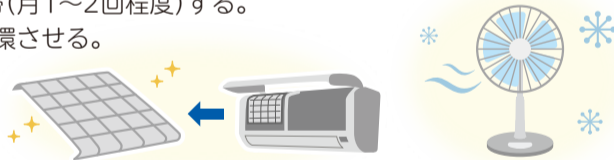
## 夏のおうちde省エネ ～適度な室温で快適に過ごす工夫～



一人ひとりの取組の積み重ねで、エネルギー使用量・CO<sub>2</sub>(二酸化炭素)排出量の削減に取り組みましょう。

### ●エアコンや扇風機の有効利用

- 夏の冷房時の室温は、28℃を目安にする。(適正な室温の目安です。冷房の設定温度のことではありません。)
- フィルターを小まめに清掃(月1～2回程度)する。
- 扇風機を併用し、空気を循環させる。



### ●部屋に熱を入れない工夫

- 緑のカーテンやブラインド、すだれ、遮熱フィルムを設置して日差しを遮る。
- 庭やバルコニーなどへ散水をして、外気の温度を下げる。



### このほかにも…

- 節水シャワーヘッドに交換し、水の使用量を減らす。
- 調理時に電子レンジを活用することで、こんろの直火による室温の上昇を防ぐ。
- 涼しくて風通しの良い部屋着を着用する。



### 「緑のカーテン」とは？

ゴーヤーやヒョウタンなどのツル性植物をネットなどに這わせて作った自然のカーテンです。  
太陽光を遮るだけでなく、植物の蒸散作用により周囲の温度を下げる効果や、光合成により二酸化炭素を吸収する効果が期待できます。



### 「緑のカーテン」の取組事例を募集中!

詳細はホームページをご覧ください。たくさんのご応募をお待ちしています。ホームページはこちら▶



☎ 企画調整係 ☎ 800-2331 ☎ 800-2505

広告

# 泉消防署からのお知らせ

## 熱中症を予防しましょう!

### 予防のポイント

- 日頃から十分な食事と睡眠をとり、暑さに慣れておきましょう。
- 炎天下の外出や運動は控えましょう。
- 水分や塩分など、こまめに補給しましょう。
- 室内では、エアコンや扇風機を上手に使いましょう。
- 屋外では、人と十分な距離(少なくとも2メートル以上)が確保できる場合には、マスクを外すようにしましょう。



### 大量の発汗、めまいなどの症状が出たら

まずは涼しいところに移動し、衣服を緩め履物を脱ぐなどして体を冷やし、経口補水液などの水分を十分に補給して、しばらく休みましょう。



### それでも症状が改善されないときは

#### 横浜市救急相談センター

急な病気やけがで受診の相談をしたいときは…

**☎ #7119**

または ☎ 045-232-7119

#### 横浜市救急受診ガイド

急な病気やけがで病院に行くかどうか迷ったときに、緊急性や病院受診の必要性を確認できます。



おうと 嘔吐、高体温、けいれん、意識障害などの症状が出たら、すぐに119番通報しましょう。

☎ 泉消防署警防課 ☎ 801-0119



## 地域のちから

### 地域で引き継がれる子どもたちへの思い ～緑園地区 農業学習支援～

緑園地区の農業学習支援は、「子どもたちに野菜を育てる体験をさせたい」という人たちが集まり、2003年から緑園西小学校の児童を対象として始めました。

19年にわたり続けられてきたこの支援は、今年4月に緑園東小学校と緑園西小学校が統合し、緑園学園(横浜市立緑園義務教育学校)として開校する機会に合わせ、地域の課題解決に取り組む緑園地区活性化委員会が引き継ぐこととなりました。

新体制となっても「子どもたちに農作業体験を続けてほしい」という願いは、地域全体の思いと重なり、引き継がれています。

子どもたちが農作業の楽しさや大変さ、自分で作った野菜のおいしさを感じることができるよう、これからも一緒にじゃがいもや大根の栽培を行っていきます。



じゃがいもの生育について説明をする様子



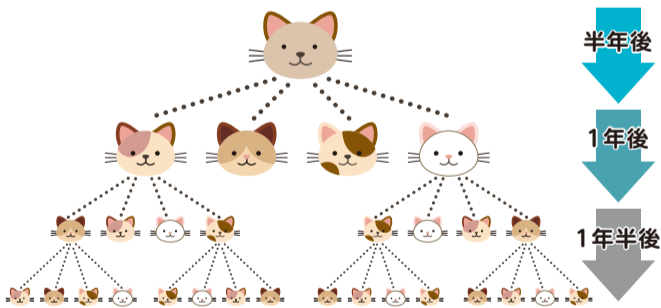
じゃがいも掘りに取りかかる2年生の児童たち

☎ 地域力推進担当 ☎ 800-2333 fax 800-2505

# 猫に不妊去勢手術を行いましょう

猫は繁殖力が強いので、手術をしないとあっという間に増えてしまいます。猫が増えすぎてしまわないように、不妊去勢手術をしましょう。

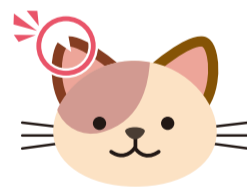
### 不妊去勢手術をしないと…



こんなに増えてしまいます!

### 飼い主のいない猫に不妊去勢手術を受けさせる場合、助成制度があります。

- 対象動物** 市内に生息する飼い主のいない猫 (手術後の耳カットが条件となります)
- 予定頭数** 全市で4,000頭程度
- 助成金額** 1頭につき上限5,000円
- 手術実施動物病院** 横浜市および隣接地域の登録動物病院



※自治会・町内会など、地域で不妊去勢手術や地域猫活動に取り組まれる場合、捕獲器の貸出や支援制度があります。

必要書類などについては、横浜市動物愛護センターのホームページでご確認いただくか、生活衛生係にお問い合わせください。

横浜市動物愛護センター 検索



☎ 生活衛生係 ☎ 800-2452 fax 800-2516

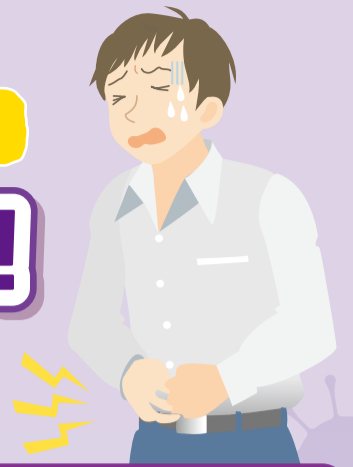
広告



特集1

# 食中毒に気をつけよう!

注意が必要な食材について



気温も湿度も高くなる夏。刺身やサラダなど加熱をしない料理を食べる機会も多くなります。食材ごとに起こりやすい食中毒の原因を知り、食の安全について見直してみましょう。

## 起こりやすい食中毒の原因 食材別

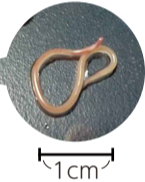
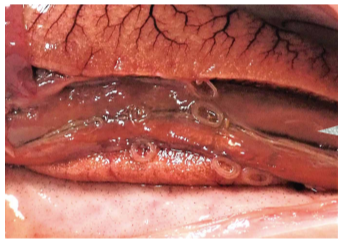
### 魚介類

#### アニサキス

魚介類に寄生している寄生虫で、主にサバ・カツオ・サンマなど多くの魚介類に寄生しています。

冷凍(-20℃で24時間以上)もしくは加熱(60℃1分、70℃以上なら瞬時)により死滅します。目に見える大きさのため、**取り除く**ことができます。食材を細かく刻むことも有効です。

※酢やしょう油、ワサビにつけても死にません!



サバに寄生しているアニサキス

### 食肉類

#### カンピロバクター

動物の腸管内にいる細菌で、食肉(特に鶏肉)に付着していることがあります。**食品をしっかり加熱(中心温度75℃で1分以上)することで死滅**します。

### 野菜類

#### 腸管出血性大腸菌(O-157など)

動物や人のふん便に汚染された食品などによって感染します。生野菜の場合、土などに細菌がついていることがあるため、**流水でよく洗い流す**ことが大切です。

### その他 煮込み料理

#### ウェルシュ菌

人や動物の大腸、土壌などに幅広く分布している細菌で、人の腸内に入ると毒素を作り出します。煮込み料理は常温での放置などで急速に増殖するため、**冷蔵庫などで温度管理**をすることが大切です。

## 食中毒が起きないようにするためには...

### 食中毒予防の3原則 細菌やウイルスを

#### つけない

食品が汚染されるのは調理中が特に多く、手指からの汚染が非常に多くなっています。



- こまめに手を洗う
- 野菜はよく洗う
- 調理器具を使い分ける

#### 増やさない

細菌は常温で放置すると増殖します。食中毒菌の増殖を防ぐために食品はできるだけ4℃以下に冷却しましょう。



- 早く冷蔵庫へ入れる
- 早めに食べきる



#### やっつける

一般的には加熱をすることで死滅します。食品は中心部まで十分に加熱し、まな板やふきんなどはこまめに消毒しましょう。



- 加熱する
- 消毒する(熱湯・塩素系漂白剤)



食品衛生に関する情報をもっと知りたい場合は、食の安全ヨコハマWEBをご覧ください。

横浜市 食の安全 検索





特集2

もっと身近に感じてほしい!

# 公園愛護会に 参加してみませんか

公園愛護会とは、身近な公園で清掃、花や草木の手入れなどの日常的な管理を行う地域のボランティア団体で、地域の皆さんを中心に構成されています。

公園を気持ちよく利用してもらえよう、泉区が管理している98の公園のうち、90公園で公園愛護会が活動しています。

公園の  
花々に  
癒される

泉中央  
公園

公園に咲くたくさんのお花を見たことがあるかな?それは、公園愛護会のみんなが植えたお花だよ!みんなで公園愛護会に参加して、一緒に公園でお花を育ててみよう♪

日向山  
公園

下和泉  
公園

公園愛護会PRキャラクター  
あいごぼん

富士塚  
公園

中和田村  
役場跡地  
公園



## 活動の様子を紹介します

### 弥生台東公園愛護会 ～新たなパワーを取り入れて～

弥生台東公園愛護会は、高齢化などにより活動の継続が困難となっていました。そこで近隣マンションの有志が名乗りを上げ、新たな活動を開始しました。当初、参加者は数人でしたが、徐々に輪が広がり、6年目となった今では20人ほどの参加者が一緒に楽しみながら活動をしています。

メンバーの子どもたちは、「お花の植え方がどんどん上手になって、自分たちで植えた花が育っていくのが嬉しい!」と話し、愛護会の活動を楽しんでいます。



花の植え付け



水やり



活動するメンバー

## 活動の支援

土木事務所や環境創造局が公園愛護会の活動をサポートしています。

- ①ごみ袋、ほうきなどの活動物品の提供
- ②土木事務所による活動のお手伝い
- ③花壇づくり、低木の刈込など講習会の実施



土木事務所が提供した清掃用具で活動する愛護会の皆さん

どなたでも活動に参加できますので、お気軽に各公園愛護会または泉土木事務所へお問い合わせください。

横浜市 公園愛護会 検索





# 泉区役所からのお知らせ

区役所への郵便物の宛先は

〒245-0024 和泉中央北5-1-1 泉区役所 ○○○係  
※往復はがきでの申込みは、返信先も記載



●費用の記載がない場合は無料 ●特に断りのないものは当日自由参加 ●区役所の駐車場は**有料**です ●今月11日以降の市や外郭団体などの事業を掲載しています

マークの  
見方 氏名(ふりがな) 電話(番号) ファクス(番号) 〒・住所 年齢 行事名 Eメール(アドレス) 費用 ホームページ 申込み 問合せ

## 募集・案内

### 令和4年度「地産地消マップ」への直売所・収穫体験農園掲載募集

地産地消の推進や区内の農産物の魅力をPRするための取組として、泉区特設PRサイト「いずみくらし」内に「地産地消マップ」を掲載しています。今年度は新たに紙媒体のマップも作成予定です。掲載を希望される直売所や収穫体験農園を運営されている人は、7月31日までにご連絡ください。

申問 電話で企画調整係へ  
☎ 800-2331 fax 800-2505

「地産地消マップ」はこちら▶



## 講演・講座

### 耳と聞こえのセミナー

加齢性難聴に関する基礎知識と対応・予防のコツについて学ぶ

7月25日(月)14時～16時

区内在住、先着50人

区役所4階4ABC会議室で

講師：横浜鶴見リハビリテーション病院

言語聴覚士 清水 宗平さん

申問 7月11日から電話か名・☎を書いてFAXで高齢者支援担当へ

☎ 800-2435 fax 800-2513

## 健康・相談

※会場の記載のない場合は区役所で実施

### 生活習慣改善相談(予約制)

保健師・栄養士・歯科衛生士による健康相談、食事相談、お口の健康相談、禁煙相談

7月12日、8月9日の火曜

①9時～②10時～③11時～

7月29日(金)

①9時～②10時～③11時～④13時30分～⑤14時30分～⑥15時30分～

申問 電話で健康づくり係へ

☎ 800-2445 fax 800-2516

### ■肺がん検診(エックス線撮影・予約制)

8月4日(木)9時～10時20分

40歳以上の人、先着30人(年度に1回)

¥680円(70歳以上は無料)

申問 7月12日8時45分～29日17時

までに電話で健康づくり係へ

☎ 800-2445 fax 800-2516

### ■HIV(エイズ)検査・梅毒検査(予約制)

匿名制。エイズに関する相談も

毎週月曜(祝休日は除く)9時～9時30分

申問 前の週の金曜16時までに電話で

健康づくり係へ

☎ 800-2445 fax 800-2516

### ■横浜市健康診査

75歳以上

年度に1回

市内医療機関で

申問 健康づくり係

☎ 800-2445 fax 800-2516

### ■認知症介護相談(予約制)

専門相談員による介護や生活上の困り

ごとなど介護者向けの個別相談

(1回30分程度)

7月28日(木)14時30分から

申問 電話で高齢者支援担当へ

☎ 800-2434 fax 800-2513

### ■もの忘れ相談(予約制)

専門医による認知症などの相談

7月28日(木)14時から

申問 電話で高齢者支援担当へ

☎ 800-2434 fax 800-2513

### ■若者のための専門相談(予約制)

ひきこもりなどの困難を抱える若者の

自立支援を行っているよこはま西部

ユースプラザの職員による相談

毎月第2・4水曜午後(1回50分)

15歳～39歳の人と家族

申問 月～土曜(第3月曜と祝日を除く)

の11時～19時に電話でよこはま西部

ユースプラザ(☎ 744-8344)へ

申問 学校連携・こども担当

☎ 800-2444 fax 800-2513

## 区役所でマイナンバーカードの申請をお手伝いしています

申請書の記入から顔写真の撮影まで無料でサポート。

あとは、ポストに投函すれば申請完了。

お時間があるときに作ってみませんか。

日時 月～金曜(祝休日を除く)8時45分～11時45分、13時～16時30分

持ち物 免許証や保険証などの本人確認書類



マイナンバー PRキャラクター  
「マイナちゃん」



申問 登録担当(2階204窓口) ☎ 800-2345 fax 800-2508

## 受講生募集

## 地域活動につながるICT活用講座

コロナ禍においても効率的・継続的に地域活動ができるよう、主に区内で地域活動をされている人向けに、地域ケアプラザでICT活用講座を開催します。

講座内容	日時	会場	
ズーム ライン・Zoom・LINE・グループ Googleフォームをもっと使いこなそう!	① 8月9日(火)	13時～14時30分	上飯田地域ケアプラザ
	② 8月16日(火)		踊場地域ケアプラザ
	③ 8月24日(水)		新橋地域ケアプラザ
	④ 9月7日(水)		いずみ野地域ケアプラザ
SNSで情報を発信してみよう!	⑤ 8月9日(火)	15時30分～17時	上飯田地域ケアプラザ
	⑥ 8月16日(火)		踊場地域ケアプラザ
	⑦ 8月24日(水)		新橋地域ケアプラザ
	⑧ 9月7日(水)		いずみ野地域ケアプラザ
YouTubeに動画をアップしてみよう!	⑨ 8月30日(火)	15時30分～17時	上飯田地域ケアプラザ
	⑩ 9月1日(木)		踊場地域ケアプラザ
	⑪ 9月14日(水)		新橋地域ケアプラザ
	⑫ 9月29日(木)		いずみ野地域ケアプラザ

### 対象

A:区内で地域活動をしている人  
(自治会・町内会活動やサロンなどの担い手)  
B:その他、受講を希望する区内在住者

### 定員

各回10人(申込多数の場合、対象Aの申込者を優先し抽選)

### 持ち物

スマートフォンまたはタブレット(必須)

### 申込み

7月11日～28日までに横浜市電子申請・届出サービスまたは  
①希望する回②氏名③住所(町名まで)④電話番号⑤申込区分  
(AまたはB)を記入の上、Eメール(iz-fukuho@city.yokohama.jp)で

横浜市電子申請・届出サービスはこちら▶



講座の詳細については [泉区 地域活動につながるICT活用講座](#) 検索

申問 事業企画担当 ☎ 800-2433 fax 800-2516



互いに支え助け合う!誰もが安心して暮らせるまち泉

## 泉わくわくプラン

第4期泉区地域福祉保健計画(令和3年度～7年度)

## 新旧の融合を感じるバラエティーに富んだまち「和泉北部地区」

和泉北部地区社会福祉協議会 事務局長 西村 敬一さん

和泉北部地区では「健やかで明るい、ふれあいのあるまち」をスローガンに、「健康(健やかで安全なまち)」「交流(一人ひとりに優しいまち)」「参加(世代間の交流が活発で、地域活動に関心が持てるまち)」を3つの活動の柱として、地域福祉保健計画に取り組んでいます。

駅から徒歩2分という交通の便が抜群の「いずみ野地域ケアプラザ」が地域の活動拠点となり、さまざまな団体の活動が地域に根付きつつあります。

しかし、新型コロナの影響で、ここ2年間は活動がほとんどできない状況でした。

やむなく中止していた「福祉バザー」「敬老のつどい」など、例年続けてきた地区社会福祉協議会の活動についても、今年は参加者などのご希望・ご意見を踏まえ、安心・安全な開催方法や楽しい企画を検討していきます。



過去の「敬老のつどい」の様子

申問 事業企画担当 ☎ 800-2433 fax 800-2516



## 子育て情報

### 区役所から

※会場の記載のない場合は区役所で実施

#### ◎乳幼児健康診査

各開始時間については区のホームページ、健診の詳細は個別通知で確認を

〈4か月児〉

7月13日・27日、8月10日の水曜

〈1歳6か月児〉

7月20日、8月3日の水曜

〈3歳児〉8月5日(金)

問 こども家庭係

☎ 800-2444 fax 800-2513

#### ◎乳幼児歯科相談(予約制)

7月20日(水)9時30分～10時

申問 電話でこども家庭係へ

☎ 800-2444 fax 800-2513

#### ◎乳幼児の食事相談(予約制)

▶食生活健康相談

7月26日(火)

①9時～②10時～③11時～

乳幼児の保護者。母子健康手帳を持参

申 電話で健康づくり係へ

#### ▶離乳食教室

7月26日(火)13時30分～15時

2回食頃(おおむね7～8か月)の第

1子。母子健康手帳、赤ちゃん用エプ

ロン、お手拭き、バスタオルを持参

申 電話か、件名に「7月離乳食教室」、本文に参加者の名と子どもの

名・生年月日・☎を書いてEメール

で健康づくり係へ

問 健康づくり係

☎ 800-2445 fax 800-2516

✉ iz-kenko@city.yokohama.jp

#### ◎こども家庭相談

0～18歳の子どもの本人やその家族、

妊産婦などの困りごとや相談に、

保健師や社会福祉職などの専門職

が電話や面接で対応

申問 月～金曜8時45分～17時まで

に子育て支援担当(2階210窓口)へ

☎ 800-2465 fax 800-2513

### 市立保育園から

#### ◎和泉保育園で

※申問は月～金曜(祝休日を除く)

の9時30分～15時に電話で

【赤ちゃんコアラ】

▶親子のふれあいタッチケア

8月25日(木)10時～11時

0歳児と保護者、先着7組

申 7月25日から

【コアラひろば】

▶ふれあいあそびを楽しもう

9月14日(水)10時～11時

1歳～未就学児と保護者、先着7組

申 8月1日から

【育児講座】

▶親子のふれあいタッチケア

9月6日(火)10時～11時30分

1歳～未就学児と保護者、先着7組

申 8月2日から

問 和泉保育園

☎ 803-1483 fax 803-1137

#### ◎北上飯田保育園で

※申問は月～金曜(祝休日を除く)

の9時30分～16時に電話で

【育児講座】

▶水あそび

7月27日(水)9時45分～11時

1歳6か月～3歳と保護者、先着5組

申 7月11日～26日まで

問 北上飯田保育園

☎ 803-7889 fax 803-7942

### 泉区地域子育て支援拠点すきっぷから

〒245-0023 和泉中央南5-4-13-209

☎ 805-6111 fax 805-6122

すきっぷ 泉区 検索



#### ◎お話し会

絵本の読み聞かせや、絵本選びの相談。7月14日(木)10時30分～11時30分

乳幼児～未就学児を子育て中の人、妊娠中の人

空き状況はホームページで確認を

#### ◎保育園の先生と遊ぼう、お話しよう

北上飯田保育園の保育士が来所。7月20日(水)10時30分～11時30分

未就学児と保護者、妊娠中の人、先着20組

申 前日にホームページの申込サイトから

#### すきっぷ「親子のひろば」の利用について

新型コロナウイルス感染症拡大防止のため、利用を制限しています。  
詳細はホームページで確認を。

## 泉図書館から こんにちは

泉図書館

〒245-0016 和泉町6207-5

☎ 801-2251 fax 801-2256

※公共交通機関で来館してください



新型コロナウイルス感染症拡大防止のための施設のサービス提供状況や、  
行事の開催については事前に確認して下さい。 [横浜市図書館 検索](#)

### ／ 今月は絵本を1冊紹介します ／

#### 『すいかのたね』

グレッグ・ピゾーリ 作、みやさか ひろみ 訳  
こぐま社 2021年

夏のお楽しみ、スイカ。この本のワニもスイカが大好きです。スイカ、最高!と喜んで食べていたら、ごくん…たねをのみこんでしまいました。

どうしよう、おなかの中で育っちゃったら、体がスイカ色になっちゃったら!

うっかりたねをのみこんで、こんな心配をした人はいませんか?

さて、ワニのおなかはどうなるのでしょうか。4才くらいから。



#### ◆図書館でYES(ヨコハマ エコ スクール)「せっけんづくり」

環境に優しいせっけんを作ります。

7月28日(木)14時～15時30分。会議室で。小学3年生～6年生、先着10人

講師:太陽油脂株式会社 やたかおる 矢田 馨さん 協力:横浜市温暖化対策統括本部

申 7月12日9時30分から電話か窓口へ

#### ◆夏休み図書館ちょこっと体験

図書館のお仕事をちょこっとしてみよう。カウンターでの貸出・返却体験。

図書館の裏側もちょこっとご案内します。

8月3日(水)・4日(木)①9時40分～10時40分②11時～12時

1階フロアで。小学生、各回先着2人

申 7月20日9時30分から電話か窓口へ

#### ◆なかみはなーに?本のお楽しみ袋

おもしろい本を選んで集めたお楽しみ袋。借りてみるまで中身が分かりません。

知らない分野や、作家の本に出会う機会です。

8月3日・10日・17日の水曜9時30分から

各日、低学年用(小学1年生～3年生向け)10袋

高学年用(小学4年生～6年生向け)10袋

#### ◆夏休み特別おはなし会

参加者にはプレゼントがあります。

8月10日(水)11時～11時30分。1階絵本コーナーで

小学生対象(保護者同伴可)

#### ◆ちいさなちいさなおはなし会

少ない人数でゆったりと絵本やわらべ歌を楽しんでみませんか。

8月17日・24日の水曜①10時30分から②11時から

0～3歳児とその保護者、各回先着4組

申 8月3日9時30分から電話か窓口へ



#### 移動図書館はまかぜ号

問 中央図書館サービス課 ☎ 262-0050 fax 231-8299

巡回バスで本の貸出・返却・予約サービスをします。

7月19日、8月2日の火曜 14時40分～15時40分。緑園東公園で

### 区民活動情報

## あやめ通信

泉区に登録している団体や個人、ボランティアの皆さんの活動などを掲載するコーナーです。詳細は各主催者へ問い合わせください。  
※今月11日以降の催しなどを掲載しています

掲載については [広報相談係](#) へ  
☎ 800-2335 fax 800-2506

泉区あやめ通信 掲載基準 検索

#### ◆講演会「医と石仏」

7月24日(日)10時～11時。いずみ野地域ケアプラザ多目的ホールで

当日先着25人 料 500円(資料代)

講師:会田クリニック院長 あいだしゅうすけ 会田 秀介さん 問 泉区歴史の会 石井 ☎ 814-3331

#### ◆泉区民テニス大会

ミックスダブルス①一般②110歳以上(男女合計年齢110歳以上、男性55歳以上、女性50歳以上)9月19日(祝・月)、10月2日(日)・16日(日)、11月5日(土)、各

8時45分集合。東俣野中央公園で。区内在住・在勤・在学か、区内のテニスクラブ・

スクール・協会に登録しているサークルに所属している人。①先着48組②先着

24組 料 4,000円/組 申 8月5日・6日・19日・20日11時～18時に

参加費を添えて、とつかテニスクラブ内ヴィヴァへ

問 泉区テニス協会 井上 ☎ 090-5537-4054



## 泉区社会福祉協議会からのお知らせ

〒245-0023 和泉中央南5-4-13 ☎ 802-2150 fax 804-6042

### 善意銀行

●堀江 兼治(敬称略)

以上の皆さまから寄附をいただきました。ありがとうございました。

# 施設からのお知らせ

- 費用の記載がない場合は無料 ● 特に断りのないものは当日自由参加
- 往復はがきでの申込みは返信先も記載 ● 施設では休業日がありますので事前に確認してください ● 今月11日以降の市や外郭団体などの事業を掲載しています



泉区内の公共施設の情報は  
泉区ホームページで  
確認できます。



マークの見た方 氏名(ふりがな) 電話(番号) ファクス(番号) 〒住所 年齢 行事名 Eメール(アドレス) 費用 HP ホームページ 申込み 問合せ

**ご注意** 掲載されているイベントなどは、新型コロナウイルス感染症の拡大防止の取組に伴い、中止・延期になる場合がありますので、事前に確認してください。

## 泉スポーツセンター

〒245-0006 西が岡3-11  
☎813-7461 ☎813-7463

◆当日受付教室のご案内  
エアロビクス、ヨガ、ピラティスなど「当日受付教室」多数あり。気軽に利用可  
¥500円/回  
※詳細は電話かHPで確認を  
泉スポーツセンター 検索

## 上飯田地区センター

〒245-0018 上飯田町3913-1  
☎805-5188 ☎805-5189

◆遺言・相続・登記相談  
7月13日・27日、8月10日の水曜  
13時～16時、各日先着4人  
申 7月11日9時～各2日前の17時までに窓口へ  
※同一案件を引き続き相談する場合は有料

◆夏休み工作「焼き絵体験教室」  
8月6日(土)9時30分～11時40分  
小学3年生以上、先着8人  
¥300円(額付き)  
作品を持ち帰る袋を持参  
申 7月23日9時から費用を添えて窓口へ

◆親子リトミック  
8月6日(土)13時～14時30分  
未就学児と保護者。上履き持参

## 下和泉地区センター

〒245-0022 和泉が丘1-26-1  
☎805-0026 ☎805-0028

◆夏休み子ども化学講座  
「光るスライム体験」  
8月14日(日)9時30分～11時30分  
5歳～小学生(未就学児は保護者同伴)、  
先着12人 ¥500円  
申 7月31日10時から電話か窓口へ

## 立場地区センター

〒245-0012 中田北1-9-14  
☎801-5201 ☎805-1954

◆子ども化学体験「スイーツの  
メロンパンやチョコを作ってみよう」  
7月22日(金)10時～12時  
講師:久保 雅信さん  
小学生(3年生までは保護者同伴)、  
先着12人 ¥500円  
申 7月12日9時～18日までに電話か  
費用を添えて窓口へ

◆スポーツチャレンジ「バランスよく  
運動するためのトレーニング」(全5回)  
7月29日(金)～8月2日(火)  
9時30分～10時30分  
小学生、先着20人 ¥1,500円  
申 7月13日9時～24日までに電話か  
費用を添えて窓口へ

◆めざせオールクリア!クイズラリー  
センター内各所のクイズを探して答えるクイズラリー  
7月21日(木)～8月14日(日)  
9時～17時。小・中学生

◆絵本だいすき!お話会メイ  
7月28日(木)11時～11時40分  
幼児と保護者、当日先着8組

## 中川地区センター

〒245-0007 桂坂4-1  
☎813-3984 ☎813-3986

◆夏休み子ども教室  
〈入浴剤の化学・バスボムを作ろう〉  
7月31日(日)10時30分～12時  
小学生(1・2年生は保護者同伴)、先着20人  
¥100円  
申 7月13日9時から電話で  
〈タイルで作るオリジナルコースター〉  
8月7日(日)10時～11時30分  
小学生(1・2年生は保護者同伴)、先着15人  
¥700円  
申 7月16日9時から電話で  
〈電子レンジで宝石体験〉  
8月16日(火)10時～11時30分  
小学生(1・2年生は保護者同伴)、先着12人  
¥700円  
申 7月26日9時から電話で

◆楽しくダンスでエクササイズ(全8回)  
8月9日～11月22日の第2・4火曜  
10時～11時15分  
抽選20人 ¥3,200円  
申 往復はがきに教室名・名・〒・☎・  
前回参加の有無を書いて7月20日必着

## 新橋コミュニティハウス

〒245-0009 新橋町33-1  
☎392-5538 ☎392-5548

◆夏休み子どもアート工作  
「カラーワイヤークラフト(マスクかけと  
小物入れ)を作ろう」  
8月2日(火)10時～12時。  
小学生、先着10人  
¥500円(材料費込み)  
申 7月12日10時から電話で

◆夏休み子ども電子工作  
「ソーラーカーを作ろう」  
8月6日(土)10時～12時  
小学生(1・2年生は保護者同伴)、先着10人  
¥1,000円(材料費込み)  
申 7月23日10時から電話で

◆子ども折り紙教室  
8月6日(土)14時～16時  
小学生以下(幼児は保護者同伴)、先着8人  
申 7月15日10時から電話で

## 中田コミュニティハウス

〒245-0014 中田南4-4-28  
☎802-2244 ☎802-4960

◆夏休み子ども折り紙教室  
「海の生き物を作ろう」  
8月4日(木)10時～11時30分  
小学生、先着12人  
申 7月11日から電話か窓口へ

## 西が岡コミュニティハウス

〒245-0006 西が岡3-12-11  
☎814-4050

※駐車場はありません  
◆初歩から教わる水彩画教室(全6回)  
9月5日・12日、10月3日・10日、11月7日・  
14日の月曜、9時30分～11時30分  
抽選10人 ¥3,000円(モチーフ代として)  
申 往復はがきに行・〒・名・☎を書いて  
8月8日必着で

## みなみコミュニティハウス

〒245-0016 和泉町987  
☎805-3339

◆アイロンビーズを楽しもう!  
7月27日(水)9時30分～12時  
5歳～小学生(未就学児は保護者同伴)、  
先着16人  
申 7月13日10時から電話か窓口へ

## いずみ中央地域ケアプラザ

〒245-0024 和泉中央北5-14-1  
☎805-1700 ☎805-1798

◆いずみスマホよろず相談所  
7月16日(土)①10時～11時②11時～12時  
泉ふれあいホーム(和泉中央南5-4-13  
いずみ中央相鉄ライフM3階)で  
スマートフォンを持参

## 上飯田地域ケアプラザ

〒245-0018 上飯田町1338-1  
☎802-8200 ☎802-6800

※駐車場はありません  
◆親子工作教室「紙コップで遊ぼう」  
7月24日(日)10時～12時  
2歳～小学生(保護者同伴)  
先着8組(20人まで) ¥200円  
はさみと飲み物を持参  
申 7月11日～20日までに電話か窓口へ

## 泉区民文化センター テアトルフォンテ

〒245-0023 和泉中央南5-4-13  
☎805-4000 ☎805-4100

◆ワンコインコンサート  
7月20日(水)14時～15時  
当日先着250人 ¥500円(入場料)

◆音楽劇「モチモチの木」  
～箏の二重奏にのせて～  
8月23日(火)14時～15時、先着250人  
¥2,000円(中学生以上)、1,000円(3  
歳以上小学生以下)  
申 7月15日から電話か窓口かホーム  
ページで

テアトルフォンテ 検索

## 子どもログハウス

〒245-0016 和泉町6209-1  
☎803-2270

◆夏休み工作  
「ブンブンプロペラを作ろう」  
7月24日(日)  
①9時15分～10時15分  
②11時15分～12時15分

幼児～小学生(幼児は保護者同伴)、  
①②合わせて当日先着15人 ¥100円

## 老人福祉センター横浜市泉寿荘

〒245-0006 西が岡3-11  
☎813-0861 ☎813-0862

※各60歳以上対象  
◆なごみの広場「脱水症状について」  
「レコードコンサート」  
7月14日(木)10時～11時30分  
当日先着30人

◆映画観賞会「古都」1963年製作  
7月29日(金)13時～15時  
抽選40人  
申 7月20日までに電話か窓口へ

◆歌声ひろば  
7月25日(月)13時～15時  
抽選40人  
申 7月20日までに電話か窓口へ

◆みんなで歩こうノルディックウォーキング  
7月27日(水)13時～15時(雨天中止)  
抽選15人 ¥100円(保険料)  
申 2日前までに電話か窓口へ

## その他

◆よこはま動物園ズーラシアで  
〈クールビズ00〉  
夏の動物園を涼しく過ごせるように、  
ドライミストを設置します  
9月30日(金)まで  
インドライオン先トンネル、  
ころころロッジなど園内各所で  
その他詳細はHPで確認を  
問 よこはま動物園ズーラシア  
☎959-1000 ☎951-0777  
ズーラシア 検索

◆子ども自然公園青少年野外活動センターで  
〈おひさまクラブ 2期〉(全6回)  
野遊び・自然遊び・おやつ作りなど  
9月7日・14日・28日、10月5日・12日、19  
日の水曜。4歳以上の未就学児と保護  
者、抽選24組  
¥1組6,600円(追加大人3,300円、  
子ども2,400円、3歳以下300円)  
申 7月15日～29日までに行・〒・名・☎・  
☎を書いて、往復はがきまたはホーム  
ページから  
〈ファミリークッキング バーベキュー C・D〉  
グリルと炭火のバーベキュー  
〈C〉9月18日(日) 〈D〉9月19日(祝・月)  
各日10時～14時、各回8人以内の家族、  
抽選12組  
¥中学生以上2,700円、小学生2,200円、  
4歳～未就学児1,200円、3歳以下100円  
申 7月29日～8月12日までに行・〒・  
名・☎・☎を書いて、往復はがきまた  
はホームページから  
※その他詳細は電話かHPで確認を  
問 子ども自然公園青少年野外活動センター  
☎811-8444 ☎812-5778  
子ども自然公園青少年 検索