



#住むなら泉区

4月号

2022(令和4)年

泉区のいま
人口…151,888人
世帯数…63,504世帯
2022(令和4)年
3月1日現在

泉区マスコットキャラクター
「いっずん」



特集

私たちの大切な税金の話 …… 8
知っていますか？
生活困窮者自立支援制度 …… 9
トピックス …… 5
泉区役所掲示板 …… 6・7
泉区役所からのお知らせ ほか …… 10・11
施設からのお知らせ …… 12

ご注意 | 掲載されているイベントなどは、新型コロナウイルス感染症の拡大防止の取組に伴い、中止・延期になる場合がありますので、事前に確認してください。

トピックス
保育園・幼稚園・認定こども園
遊びにきてね
園児と先生がまっています

区内の**保育園・幼稚園・認定こども園**では、次のような事業を実施し地域の子育て支援に取り組んでいます。(6ページに取組の一部を紹介しています。)

主な実施内容

園庭開放	…園庭での遊び
施設開放	…室内の利用
育児相談	…子育て中の悩みや不安の相談
交流保育	…園児と一緒に園生活の体験
育児講座	…園の特性を生かした講座の開催

※実施日などについては、それぞれの園へお問い合わせください。



保育園名	実施事業					問合せ
	園庭	施設	相談	交流	講座	
1 横浜市和泉保育園	○	○	○	○	○	☎ 803-1483
2 白梅いずみ保育園	○		○	○	○	☎ 443-9388
3 にじいろ保育園いずみ中央			○	○		☎ 804-5485
4 泉の郷保育園いずみ	○		○	○	○	☎ 392-6696
5 立場エンゼル保育園			○	○		☎ 800-3356
6 いちょう保育園			○			☎ 803-8616
7 横浜市北上飯田保育園	○	○	○	○	○	☎ 803-7889
8 横浜文化保育園	○	○	○	○	○	☎ 303-5551
9 鳩の森愛の詩保育園	○	○	○	○	○	☎ 811-5002
10 鳩の森愛の詩あすなろ保育園	○		○	○	○	☎ 810-3565
11 横浜ルンビニー保育園	○		○	○		☎ 811-1312
12 小学館アカデミーりよくえんとし保育園			○	○	○	☎ 812-7112
13 GENKIDS緑園都市保育園	○			○	○	☎ 814-5495
14 緑園なえば保育園	○	○	○	○	○	☎ 810-6131
15 YMCA山手台保育園アルク	○	○	○	○	○	☎ 813-1022
16 GENKIDSいずみ中央保育園			○			☎ 800-3338
17 くるみ保育園			○	○		☎ 802-0974
18 苗場保育園	○		○	○		☎ 801-8801
19 ふたば保育園	○		○	○	○	☎ 802-3713
20 泉の郷保育園なかだ	○	○	○	○	○	☎ 392-6171
21 御霊神社保育園			○	○		☎ 804-7516
22 白梅保育園			○			☎ 802-3648
23 白百合愛児園	○	○	○	○	○	☎ 802-5413
24 中田保育園			○	○	○	☎ 804-0770
25 もも保育園	○		○	○	○	☎ 806-2424

参加者の声
手遊びなどをして、親子で楽しい時間が過ごせました。



参加者の声
同じ子育てをしている、ママやパパたちとお話できる場があってうれしいです。



幼稚園名	実施事業					問合せ
	園庭	施設	相談	交流	講座	
1 平和幼稚園	○		○	○	○	☎ 802-6600
2 いしかわ幼稚園	○	○				☎ 802-9357
3 善隣館幼稚園	○		○			☎ 802-3351
4 英明幼稚園			○		○	☎ 802-2537

認定こども園名	実施事業					問合せ
	園庭	施設	相談	交流	講座	
1 明成幼稚園	○	○	○			☎ 802-3150
2 YMCAいずみ保育園	○	○	○	○	○	☎ 800-3010
3 上飯田幼稚園	○		○	○		☎ 803-0644
4 ぬくもりの森しんばし やよい台こども園(やよい台幼稚園)	○	○	○			☎ 812-1881
5 岡津幼稚園	○		○			☎ 811-4954
6 認定こども園いづみ幼稚園	○	○	○			☎ 802-2508
7 泉ヶ丘幼稚園	○	○	○		○	☎ 803-4791
8 ふじつかようちえん・ふじづかほいくえん	○		○			☎ 801-1253
9 なかよしこども園	○	○	○	○	○	☎ 802-0566
10 宮の台幼稚園	○	○	○	○	○	☎ 802-0266

問こども家庭係 ☎ 800-2413 fax 800-2513

泉 区役所 掲示板

マークの見方

👤氏名(ふりがな) ☎電話(番号) 📠ファクス(番号) 🏠〒・住所 👤年齢 📅行事名
✉Eメール(アドレス) 💰費用 🌐ホームページ 📄申込み 🗨問合せ

●費用の記載がない場合は無料 ●特に断りのないものは当日自由参加 ●区役所の駐車場は**有料**です ●今月11日以降の市や外郭団体などの事業を掲載しています



地域の子育てを応援しています

子育て中の皆さんが楽しめる講座や交流保育を各園で行っています。今回は泉区にある市立保育園の取組を紹介いたしますので、ぜひ遊びに来てください。

育児相談も行っています。子育て中は、分からないこともあるかと思います。保育園を身近な相談場所として利用してくださいね！

横浜市和泉保育園

育児講座「父親育児講座」

子育て経験のある講師を招いて歌を歌ったり、パパ同士で子育てについての情報交換をしたり、楽しい時間を過ごします。



育児講座「親子のふれあいタッチケア」



先生に優しくタッチケアの方法を教えてくださいます。

育児講座「コアラひろば」



保育士と七タガざりや節分などの季節の製作、手あそびなどをします。

横浜市北上飯田保育園



日本語を勉強したい人、日本のことをもっと知りたい人、たくさん話したい人、遊びにきてね！

子育てサロン

外国にルーツを持つ地域の親子が、日本の文化にふれあい、親しみをもちながら一緒に遊んで過ごすことができる場所です。



実施日などの詳細については、それぞれの園にお問い合わせください。(詳しくは5ページをご覧ください。)

☎こども家庭係 ☎800-2444 📠800-2513

ヨコハマ3R夢プラン

～ヨコハマ3R夢プランの推進はSDGsの推進に繋がります！～

2030年までに持続可能なよりよい世界を目指す国際目標のSDGs

最近よく聞くSDGsって何？

ヨコハマ3R夢プランと大きく関わっていて、横浜市でもさまざまな取組を進めているんだ。

食品ロス削減やプラスチック問題について考えて行動することが大切だね！

区役所ではフードドライブの実施や、プラごみ削減の啓発を実施しているよ。



SUSTAINABLE DEVELOPMENT GOALS

左:へら星人ミーオ
右:「ヨコハマ3R夢」マスコット イーオ

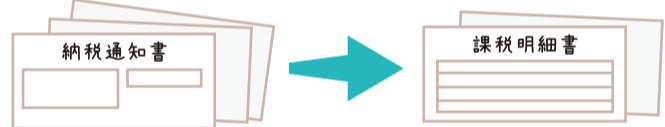


©2022 SANRIO CO., LTD.
APPR. NO. L622325

☎ 資源化推進担当 ☎800-2398 📠800-2507

固定資産税・都市計画税 課税明細書の確認を

4月上旬に送付する「固定資産税・都市計画税(土地・家屋)納税通知書」に、課税明細書が同封されています。この明細書では、課税されている土地・家屋の所在・地番・価格(評価額)などを確認できますのでぜひご覧ください。



区内に保有する資産が多い場合は、課税明細書のみを別に郵送しています。

次の場合は、同封の「固定資産税に関する変更届出(お願い)」でご連絡ください

- 住所に変更がある場合または名前の表記が違う場合
(相続などによる名義の変更については法務局での登記変更が必要です)
 - 年内に土地の利用状況を変更した場合またはその予定がある場合
 - 年内に家屋の取壊し、新築、増築をした場合またはその予定がある場合
- 令和4年度からこの変更届出(お願い)に掲載している二次元バーコードから横浜市電子申請・届出システムにアクセスし、電子申請することもできます。

固定資産税(家屋)の調査に関するお知らせ

税務課家屋担当では、年間を通して職員が屋内外の確認(家屋調査)を行っています。調査の際には事前に調査依頼の連絡をし、日程を調整の上、お伺いしますので、ご協力をお願いします。
※職員は「横浜市職員証」「固定資産評価補助員証」を携帯しています。



☎ 土地担当 ☎800-2363 📠800-2509
☎ 家屋担当 ☎800-2365

だま 騙されるのはあなたかも

世の中には、悪質な業者がたくさんいます。
悪質な業者はお金を稼ぐために、繰り返し高齢者を狙い、訪問販売や架空請求などの手口を使います。

悪質な訪問販売



架空請求



泉区内で多発!

日頃から何かあったら家族やご近所の人たちに相談したり、お金を支払う前に横浜市消費生活総合センター(☎845-6666)に電話しましょう。



☎ 地域活動支援担当 ☎800-2397 fax 800-2507

4月6日(水)から15日(金)は「春の全国交通安全運動」期間です!

また、4月10日(日)は交通事故死ゼロを目指す日です

4月は新入学の児童が登校しています。大人が交通ルールを守り、子どものお手本になりましょう。

保護者の皆さんへ

- 交通ルールを守ることの大切さをお子さんに伝えてください
- 道路を横断するときは必ず止まって、自分で安全を確認めることの習慣づけをしてください

ドライバーの皆さんへ

- 横断歩道は歩行者優先です
- 生活道路では、特に子どもの飛び出しに注意しましょう
- 駐停車車両の陰に子どもがいないか、確かめましょう

令和3年1月～12月泉区の交通事故発生状況

(県警察速報値に基づく横浜市独自集計)

	件数・人	前年比
交通事故	265件	15件減少
うち	子ども(中学生以下)の事故	21件 4件増加
	高齢者(65歳以上)の事故	91件 29件減少
死者数	2人	2人増加
負傷者数	301人	20人減少



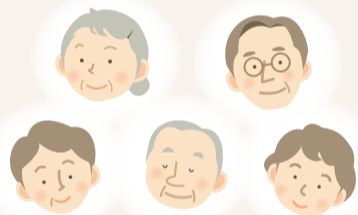
☎ 地域活動支援担当 ☎800-2397 fax 800-2507

成年後見制度

判断能力に不安がある人を守るために

「認知症の父が悪徳商法で必要のない高額な商品を買わされた」「障害があって、難しい手続きができない」など、身近に困っている人はいませんか。

成年後見制度とは『法定後見制度』と『任意後見制度』の2つに分けられ、認知症や知的障害・精神障害などにより判断能力が十分でない人の財産や権利を保護するために設けられた制度です。



法定後見制度

すでに判断能力が十分でない人が安心して生活できるよう、本人の権利を守り支援する制度

後見人などは家庭裁判所によって選ばれ、本人に代わって日常生活の中で預貯金の管理や病院・施設等の入院、入所の契約などを行います。

この制度を利用するには、家庭裁判所へ申立ての手続きが必要です。

任意後見制度

将来判断能力が不十分になった時に備えて、本人に代わって財産の管理や福祉サービスの契約などをあらかじめ本人が選んだ人に依頼しておく制度

この制度を利用するには、公正証書を作成し任意後見契約をかわす必要があります。

制度についての相談は次の連絡先で受け付けています。

相談先一覧(地域包括支援センター)	電話	FAX	その他相談先
上飯田地域ケアプラザ	802-8200	802-6800	泉区社会福祉協議会あんしんセンター ☎802-2295 fax 804-6042
下和泉地域ケアプラザ	802-9920	802-9927	
いずみ中央地域ケアプラザ	805-1792	805-1798	高齢者支援担当 ☎800-2434 fax 800-2513
踊場地域ケアプラザ	801-2922	801-2923	
新橋地域ケアプラザ	810-3261	813-3380	障害者支援担当 ☎800-2485 fax 800-2513
いずみ野地域ケアプラザ	800-0322	800-0324	
岡津地域ケアプラザ	812-0801	812-0802	

☎ 高齢者支援担当 ☎800-2434 fax 800-2513

国民健康保険の保険料納付は口座振替で!

国民健康保険料は、6月から翌年3月まで、毎月の納付が必要です。納付には、便利な口座振替をご利用ください。

口座振替のメリット

- 納め忘れがない
- 金融機関などに出かける手間がかからない

申込手続後、実際に引き落としが始まるまで1～2か月かかる場合があります。6月からの引き落としに間に合うように、早めの手続をお願いします。

手続に必要なもの

通帳またはキャッシュカード、通帳届出印、国民健康保険証

ペイジー口座振替受付サービスを利用できます

区役所の窓口で、ペイジー受付端末にキャッシュカードを読み込ませ、暗証番号を入力いただくと手続完了です。(この手続では印鑑が不要です)

手続できる金融機関

横浜銀行、ゆうちょ銀行、三菱UFJ銀行、みずほ銀行、三井住友銀行、りそな銀行、横浜信用金庫、川崎信用金庫(ただし、対象外のキャッシュカードもあります)

横浜市 ペイジー口座振替 検索

☎ 保険係(2階205窓口) ☎800-2428 fax 800-2512

特集1

私たちの大切な

税金の話

税金は、子育て支援や教育・福祉の提供、道路や公園の整備、ごみの収集など私たちが暮らしていくうえで必要な社会共通の費用をまかなうものであり、私たちの生活を支えています。



市税ってどんな種類があるの？

主な市税の種類

個人の市民税

1月1日に市内に住所がある人を対象に、県民税とあわせて課税されます。
※現在、「横浜みどり税」(年間900円)と復興特別税(同500円)が上乗せされています。



固定資産税

1月1日に市内に固定資産(土地・家屋など)を所有している人を対象に課税されます。



軽自動車税

4月1日に原動機付自転車や軽自動車などを所有している人を対象に課税されます。



詳しくはこちら [横浜市 税金 検索](#)

市税納期カレンダー

※各月の末日が納期限です。

4月	5月	6月	7月	8月	9月	10月	11月	12月	1月	2月	3月
1期	全期	1期	2期	2期		3期		3期	4期	4期	
		市民税(給与・年金からの天引きの場合は除く)				固定資産税・都市計画税		軽自動車税			

よくある質問



Q 所有していた家と土地を令和4年2月に売却しましたが、4月に固定資産税の納税通知書が届きました。なぜ届いたのでしょうか？

A 固定資産税は、毎年1月1日現在の登記簿上の所有者に課税されるからです。1月2日以降に所有者が変わった場合でも、令和4年度の固定資産税は、引き続き元の所有者に納付していただきます。



どんどん便利になってます！

納付方法

クレジット納税、口座振替、コンビニ・金融機関窓口での納付のほかに

スマホ決済(2つのアプリが追加)

スマートフォン・タブレットに対応アプリをインストールし、納付書のバーコードを読み取ると納付できます。

[対応アプリ: PayPay、LINE Pay、PayB、FamiPay、au PAY]

[横浜市 スマホ決済 検索](#)



市税証明

郵送・窓口などのほかに、**スマートフォンで申請できます**

市・県民税の課税(非課税)証明書と納税証明書の申請がスマートフォンでできるようになりました。申請にはマイナンバーカードが必要です。(申請内容などによっては、ご利用いただけない場合があります。)

[横浜市 税証明 検索](#)



納めないとどうなるの？

税金は納期限内に納付していただくことが原則です。納期限を過ぎて未納があれば、督促状を送付します。納期限内に納付している人との公平性を保つため、納期限を過ぎて滞納となった場合は、差押処分を含む滞納整理を進めています。

督促状が届いても放置しておく...

財産があるにもかかわらず滞納した場合は、法令に基づきその財産は差し押さえられます。



- 通知や督促状が届いたら、そのままにせず、速やかに納めましょう。
- 納期限の翌日から、延滞金が計算されます。
- 災害や病気などにより納税が困難で、一定の要件に該当する場合は、市税の減免や納税の猶予が受けられることがあります。納期限内に、税務課にて相談してください。

ほとんどの皆さんは納期限内に納付しています。市税は必ず納期限内に納付しましょう。

特集2

知っていますか？ 生活困窮者自立支援制度

区役所で家計の立て直し、お仕事探しの相談ができます！

生活全般にわたる困りごとなど、相談窓口では一人ひとりの状況に合わせた支援プランを作成します。また、専門の支援員が相談者に寄り添いながら、ほかの専門機関と連携して、解決に向けた支援を行います。



そのような時は…



困りごと ひとり悩まず まず相談

生活支援係(2階216窓口 ☎800-2305)へご相談ください



課題解決に向け一緒に考えます



現在の状況を整理し、課題解決に向けたプランを一緒に作ります。

利用者の声

誰に相談していいのかわからず悩んでいましたが、担当の相談員が丁寧に話を聞いてくれました。また、解決に向けて一緒に考えてくれたことも心強かったです。



仕事探しのサポート

区役所内の「ジョブスポット」を活用して、就職活動を支援します。



利用者の声

求人情報を一緒に探してもらいました。また、履歴書の書き方や面接に向けたアドバイスもあり、自分の適性にあった仕事が決まりました。



家計の見直し相談



家計の相談員とともに、収支バランスを見直し、家計の立て直しを目指します。

利用者の声

家計表を作って収支を「見える」ようにすることで家計の状況がわかり、これからの見通しがたちました。



失業などにより家賃の支払いにお困りの人は…

住居確保給付金

住居および就労機会の確保に向けた支援を行います。要件など詳しくはこちら▶

横浜市 住居確保給付金 検索



困りごと 見通しについて ホツとして

生活困窮者自立支援制度について詳しくはこちら▶



泉区役所からのお知らせ

区役所への郵便物の宛先は

〒245-0024 和泉中央北5-1-1 泉区役所 ○○○係
 ※往復はがきでの申込みは、返信先も記載



●費用の記載がない場合は無料 ●特に断りのないものは当日自由参加 ●区役所の駐車場は**有料**です ●今月11日以降の市や外郭団体などの事業を掲載しています

マークの見方 氏名(ふりがな) 電話(番号) ファクス(番号) 〒・住所 年齢 行事名 Eメール(アドレス) 費用 HP ホームページ 申込み 問合せ

ご注意 掲載されているイベントなどは、新型コロナウイルス感染症の拡大防止の取組に伴い、中止・延期になる場合がありますので、事前に確認してください。

① 募集・案内

■あなたの学びを応援「泉区人財バンク(令和4年度版)」ご案内

主に泉区内で活動しているボランティアサークル、講師の情報をまとめた「泉区人財バンク」の令和4年度版をホームページからご覧いただけます。

問 いずみ区民活動支援センター
 (区役所1階104窓口)
 ☎ 800-2393
 fax 800-2518
 iz-kuminkatsudou@city.yokohama.jp



② 講演・講座

■オーラルフレイル(口の機能低下)予防講演会

オーラルフレイルに関する基礎知識と、予防のコツについて学ぶ
 4月28日(木)14時~15時30分
 区役所4階4ABC会議室で
 泉区在住の人先着50人

講師 渡瀬歯科医院 院長 渡瀬 秀彦さん
 問 4月11日から電話か ☎・☎ を書いてFAXで高齢者支援担当へ
 ☎ 800-2435 fax 800-2513

③ 健康・相談

※会場の記載のない場合は区役所で実施

■生活習慣改善相談(予約制)

保健師・栄養士・歯科衛生士による健康相談、食事相談、お口の健康相談、禁煙相談
 4月28日(木)

①9時~②10時~③11時~④13時30分~⑤14時30分~⑥15時30分~
 5月10日(火)

①9時~②10時~③11時~
 問 電話で健康づくり係へ
 ☎ 800-2445 fax 800-2516

■HIV(エイズ)検査・梅毒検査(予約制)

匿名制。エイズに関する相談も
 毎週月曜(祝休日は除く)9時~9時30分

問 前の週の金曜16時までに電話で健康づくり係へ

☎ 800-2445 fax 800-2516

■横浜市健康診査

75歳以上。年度に1回。市内医療機関で

問 健康づくり係

☎ 800-2445 fax 800-2516

■もの忘れ相談(予約制)

専門医による認知症などの相談
 毎月第4木曜

問 電話で高齢者支援担当へ

☎ 800-2434 fax 800-2513

■若者のための専門相談(予約制)

ひきこもりなどの困難を抱える若者の自立支援を行っているよこはま西部ユースプラザの職員による相談

毎月第2・4水曜午後(1回50分)
 15歳~39歳の人と家族

問 月曜~土曜(第3月曜と祝日を除く)の11時~19時に電話でよこはま西部ユースプラザ(☎744-8344)へ

問 学校連携・こども担当

☎ 800-2444 fax 800-2513

いずみ相模凧揚げ会

泉区で活動する相模凧いずみ保存会による凧揚げ会を行います。泉郷土芸能保存会に属する岡津太鼓の友情出演もあります。

5月5日(祝・木)13時から天王森泉公園付近の田んぼで実施します。

※雨天、強風時中止。駐車場なし

※当日の連絡は(☎080-1053-1490)相模凧いずみ保存会へ

問 区民事業担当(3階309窓口)

☎ 800-2392 fax 800-2507



1月の凧揚げ会の様子

岡津太鼓の演奏の様子

相模凧いずみ保存会「凧展示」

日時 4月25日(月)~28日(木)
 8時45分から17時
 (最終日は16時まで)

場所 区役所1階区民ホール

内容 凧揚げ会の際に揚げる凧を展示します。

その他作成に必要な資料についても、展示予定です。

「泉区農業応援隊」隊員募集

担い手不足などに悩む区内農家の農作業を手伝うボランティア団体です。作業内容は、種まき、定植、収穫、片付け、除草など、多岐にわたります。

隊員の声

「農家の手伝いを通じて地域貢献できるのがうれしいです。」
 「『とても助かった』と言われるたびにやりがいを感じています。」



泉区農業応援隊「応援先農家」募集

泉区農業応援隊に作業を依頼する区内農家を募集しています。「収穫の時期に人手が欲しい」「除草作業を手伝ってほしい」などの声にお応えします。

活動時間は原則として1回あたり半日程度です。

登録農家さんの声

「人手が多くなるので作業がはかどります。」
 「必要なときに来てくれるので助かっています。」

随時登録募集中!



詳細はこちら

問 企画調整係 ☎ 800-2331 fax 800-2505

地域ケアプラザってどんなところ?

4 いずみ中央地域ケアプラザ

地域ケアプラザは、子どもから高齢者、障害のある人、誰もが地域で安心して暮らせるよう、身近な福祉・保健の拠点としてさまざまな取組を行う、横浜市独自の施設です。泉区に7施設ある地域ケアプラザの取組について紹介していきます。

和泉中央地区は自然に恵まれ、春には桜が美しくお花見スポットがたくさんあります。いずみ中央地域ケアプラザの正面に見える中和田公園の桜は特に見事で、桜の咲く時期になると、デイサービスの利用者さんがわくわくして開花予想をするほどです。

当地域ケアプラザは昨年開所20周年を迎えました。コロナ禍のため2年連続で恒例のお祭り「そよ風フェスタ」を開催することができず、とても残念でしたが、「開所20周年記念特別企画 チャレンジウィーク」を開催し、大勢の地域の人に参加していただきました。改めて人と人との温かい繋がりを感じることができました。

事業は感染予防対策を取り、規模を縮小してではありますがその一部を再開しています。中でも地域交流の場でもある「茶ろんいずみ」は、再開を心待ちにしていた参加者さんから喜びの声を多くいただきました。日中独居だったり、外出の機会をつくりたい皆さんはぜひお越しください。これからも幅広い世代にお越しいただける施設でありたいと思っています。



ケアプラザ向かいの中和田公園の桜の木

いずみ中央地域ケアプラザについて詳しくは
 いずみ中央地域ケアプラザ 検索

ブログはこちら

問 いずみ中央地域ケアプラザ ☎ 805-1700 fax 805-1798
 問 事業企画担当 ☎ 800-2433 fax 800-2516

ご注意 掲載されているイベントなどは、新型コロナウイルス感染症の拡大防止の取組に伴い、中止・延期になる場合がありますので、事前に確認してください。

子育て情報

区役所から

※会場の記載のない場合は区役所で実施

◎乳幼児健康診査

各開始時間については区のホームページで、健診の詳細は個別通知で確認を

〈4か月児〉

4月13日・27日の水曜、5月6日(金)

〈1歳6か月児〉

4月20日(水)

〈3歳児〉

4月22日(金)

☎ こども家庭係

☎ 800-2444 fax 800-2513

◎乳幼児歯科相談(予約制)

4月20日(水)9時30分~10時

☎ ☎ 電話でこども家庭係へ

☎ 800-2444 fax 800-2513

◎乳幼児の食事相談(予約制)

▶食生活健康相談

4月19日(火)

①9時~②10時~③11時~

乳幼児の保護者。母子健康手帳を持参

☎ 電話で健康づくり係へ

▶離乳食教室

4月19日(火)13時30分~15時

2回食頃(おおむね7~8か月)の第1子。母子健康手帳、赤ちゃん用エプロン、お手拭き、バスタオルを持参

☎ 電話か、件名に「4月離乳食教室」、本文に参加者の名と子どもの名・生年月日・☎を書いてEメールで健康づくり係へ

☎ 健康づくり係

☎ 800-2445 fax 800-2516

✉ iz-kenko@city.yokohama.jp

泉区地域子育て支援拠点すきっぷから

〒245-0023 和泉中央南5-4-13-209

☎ 805-6111 fax 805-6122

すきっぷ 泉区 検索



◎おもちゃの病院ドクトルベアーズ

4月26日(火)10時~11時30分(受付終了11時)

電池・ぜんまい・簡単なモーターで動くおもちゃを、おもちゃドクターが修理します

すきっぷ「親子のひろば」の利用について

新型コロナウイルス感染症拡大防止のため、利用を制限しています。詳細はホームページで確認を。

住所異動や戸籍の届出、住民票などの請求には本人確認資料をお持ちください

住所異動や戸籍の届出、住民票の写しや戸籍証明書などを請求する際は、手続する人の本人確認資料の提示が必要です。

手続する人の本人確認資料

	証明書の種類	具体例	提示
A	官公署が発行した顔写真付きの証明書	自動車運転免許証、パスポート、マイナンバーカード、特別永住者証明書、在留カードなど	いずれか1つ
B	官公署が発行した顔写真なしの証明書	健康保険証、介護保険被保険者証など	次のいずれか ●Bのいずれか2つ
C	官公署以外が発行した顔写真付きの証明書	社員証、学生証など	●BとCの1つずつ

マイナンバーカードをお持ちの方へ

- 住民異動や戸籍の届出の際は、マイナンバーカードを持参してください。マイナンバーカードの記載変更が必要な場合があります。(事前に設定した4桁のパスワードが必要です。)
- マイナンバーカードを使い、住民票の写しや戸籍証明書などをお近くのコンビニやオンラインで取得することができます。区役所窓口は混雑によりお時間がかかることがありますので、ぜひご活用ください。

郵送・オンラインなどで行える区役所の手続について

詳しくは [横浜市 郵送 オンライン](#) 検索



☎ 戸籍担当(2階201窓口) ☎ 800-2341 fax 800-2508
☎ 登録担当(2階204窓口) ☎ 800-2345

泉図書館から こんにちは

泉図書館

〒245-0016 和泉町6207-5

☎ 801-2251 fax 801-2256

※公共交通機関で来館してください



新型コロナウイルス感染症拡大防止のための施設のサービス提供状況や、行事の開催については事前に確認して下さい。 [横浜市 図書館](#) 検索

◆親子で楽しむわらべうた(全5回)

赤ちゃんといっしょにわらべうたを楽しんでみませんか。

5月~10月(8月を除く)の第2木曜10時30分~11時

0~1歳6か月の子どもの保護者先着5組(なるべく全回出席できる人)

講師:阪口 道子さん

☎ 4月21日9時30分から電話か窓口へ

◆土曜おはなし会

5月7日(土)14時から。5歳から(保護者同伴可)

◆日曜おはなし会

5月8日(日)14時から。4歳から(保護者同伴可)



移動図書館はまかぜ号

☎ 中央図書館 サービス課 ☎ 262-0050 fax 231-8299

巡回バスで本の貸出・返却・予約サービスをします。

運行については問い合わせください。

☎ 日時 4月19日、5月3日の火曜 14時40分~15時40分

☎ 場所 緑園東公園

こども家庭相談について

子育てや家庭で、気になることや困ったことはありませんか。

こども家庭相談では子ども本人やその家族、妊産婦などの困り事や相談に、保健師や社会福祉職などが相談者と一緒に考え、必要に応じて専門機関などを紹介します。お気軽にご相談ください。

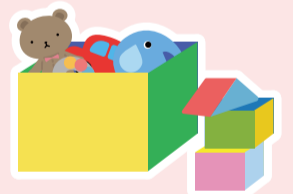
お子さん本人からの相談も待っています

☎ 受付時間 8時45分~17時

☎ 相談窓口 こども家庭支援課210番窓口

☎ 対象 0~18歳の子ども本人とその家族、妊産婦

☎ 電話 800-2465



☎ 子育て支援担当 ☎ 800-2465 fax 800-2513

区民活動情報 あやめ通信

泉区に登録している団体や個人、ボランティアの皆さんの活動などを掲載するコーナーです。詳細は各主催者へ問い合わせください。※今月11日以降の催しなどを掲載しています

掲載については [広報相談係](#) へ ☎ 800-2335 fax 800-2506

☎ 泉区あやめ通信 掲載基準 検索

◆泉区民弓道教室(全12回)

5月7日(土)~7月23日(土)9時~12時。泉スポーツセンターで区内在住・在勤・在学・在道場で弓道初心者抽選16人

¥ 5,000円

☎ 申込 4月30日までに ☎ 行・名・☎・齢・弓道経験の有無を書いて ☎ (☎が難しい場合は往復はがき)で、泉区弓道協会事務局(〒245-0004泉区領家4-7-1)へ

☎ 813-0230 ☎ izumikyudo@gmail.com

◆泉区保育ボランティア養成講座

~子どもが好きな人、一緒に活動しませんか~(全3回)

区役所の乳幼児健診のお手伝いや一時託児をする保育ボランティアの養成講座

5月23日・30日、6月20日の月曜10時~12時

泉ふれあいホーム多目的研修室で。先着20人 ¥ 500円(材料代)

☎ 申込 4月12日~5月15日までに ☎ 行・名・☎ を記載してEメールで泉区保育ボランティアマミー 矢田へ

☎ hoiku_mammy@yahoo.co.jp



施設からのお知らせ

- 費用の記載がない場合は無料 ● 特に断りのないものは当日自由参加
- 往復はがきでの申込みは返信先も記載 ● 施設では休業日がありますので事前に確認してください ● 今月11日以降の市や外郭団体などの事業を掲載しています



泉区内の公共施設の情報は
泉区ホームページで
確認できます。



マークの見た方 氏名(ふりがな) 電話(番号) ファクス(番号) 〒・住所 年齢 行事名 Eメール(アドレス) 費用 HP ホームページ 申込み 問合せ

ご注意 掲載されているイベントなどは、新型コロナウイルス感染症の拡大防止の取組に伴い、中止・延期になる場合がありますので、事前に確認してください。

泉スポーツセンター

〒245-0006 西が岡3-11
☎813-7461 ☎813-7463

◆個人利用のご案内
事前予約不要。当日先着順
(バドミントン・卓球)
¥16歳以上120円、16歳未満30円/2時間
(トレーニング室)
¥16歳以上300円、16歳未満100円
(弓道場)有段者対象
その他詳細はHPか電話で問合せを
泉スポーツセンター 検索

上飯田地区センター

〒245-0018 上飯田町3913-1
☎805-5188 ☎805-5189

◆遺言・相続・登記相談
4月13日・27日の水曜13時～16時
各日先着4人
申4月11日9時から各前日17時までに窓口へ
※同一案件を引き続き相談する場合は有料

◆親子リトミック
4月16日(土)13時～14時30分
未就学児と保護者
上履き持参

◆楽しく体力回復! 3B体操 体験会(全3回)
4月20日・27日、5月11日の水曜
13時～14時
先着10人 ¥300円(保険代込)
上履き、フェイスタオル、飲み物、マスク持参
運動しやすい服装で
申4月13日9時から費用を添えて窓口へ

立場地区センター

〒245-0012 中田北1-9-14
☎801-5201 ☎805-1954

◆絵本だいすき!お話会メイ
4月28日(木)11時～11時40分
幼児と保護者、当日先着6組

◆おもちゃの病院
5月21日(土)10時～15時
先着20組
申4月12日から前日までに電話か窓口へ

◆親子でリトミック(前期)(全5回)
5月17日～9月20日の第3火曜
9時30分～10時30分
2019年4月～2020年10月に生まれた幼児と保護者、抽選25組
¥200円 申往復はがきに行・〒・☎・参加親子の☎(子にはふりがな、生年月日)を記載の上、4月25日必着で

中川地区センター

〒245-0007 桂坂4-1
☎813-3984 ☎813-3986

◆ホテル観覧会(全2回)
5月14日(土)10時～11時30分(生態観察)
6月11日(土)19時～20時(鑑賞会)

小学生、抽選15人(小学3年生以下は各回保護者同伴。鑑賞会は保護者同伴)
申往復はがきに教室名・☎・学年・〒・☎を記載の上、4月20日必着で

◆こどもの日の集い「こどもの日を祝う」

ラダーゲッター、輪投げなど体を使うゲームを楽しむ。お土産あり
4月29日(祝・金)
①10時～10時45分
②11時～11時45分
幼児～小学生、各回先着40人
申4月16日13時から窓口へ(参加券配布)

新橋コミュニティハウス

〒245-0009 新橋町33-1
☎392-5538 ☎392-5548

◆子ども折り紙教室
5月7日(土)14時～16時
小学生以下、先着8人(幼児は保護者同伴)
申4月15日10時から電話で

◆初夏色のフラワーボックス作り
5月31日(火)10時～12時
先着10人
¥2,000円(材料費込)
申4月26日10時から電話で

中田コミュニティハウス

〒245-0014 中田南4-4-28
☎802-2244 ☎802-4960

◆認知症予防!音楽で脳トレ
音楽を聴くことでリラックス効果を実感。脳トレにも
5月10日(火)10時～11時
先着10人
申4月11日から電話か窓口へ

◆あなたの体力年齢は?
体力測定と楽しい機能性運動
血管年齢や骨密度などを測定し、自宅でもできる機能性運動を楽しく学ぶ
5月25日(水)13時30分～15時
先着15人
申4月11日から電話か窓口へ

西が岡コミュニティハウス

〒245-0006 西が岡3-12-11
☎☎814-4050

◆きめこみ 木目込人形教室
「かわいいあまびえ」を作ろう
5月14日(土)9時30分～12時30分
抽選8人
¥2,500円(材料費込)
申往復はがきに行・〒・☎・☎を記載の上、4月28日必着で

みなみコミュニティハウス

〒245-0016 和泉町987
☎☎805-3339

◆ピアノミニコンサート
軽ポップのピアノ音楽
4月23日(土)14時から。先着20人
申4月11日10時から電話か窓口へ

老人福祉センター横浜市泉寿荘

〒245-0006 西が岡3-11
☎813-0861 ☎813-0862

※各60歳以上対象

◆なごみの広場
健康・生きがい・仲間づくりで脳活を
4月14日(木)10時～11時30分
当日先着30人

◆音楽とともに楽しむ絵本の世界
4月20日(水)10時30分～11時30分
抽選15人 ¥100円
申4月18日までに電話か窓口へ

◆日曜日は楽しく筋力アップ!
①《筋力!脳力!アップ体操》4月24日
②《ヒップポップで有酸素運動》5月1日
③《コアコンディショニング》5月8日
の日曜14時15分～15時30分
各抽選20人 ¥100円
申各前日16時までに電話か窓口へ

◆歌声ひろば
懐かしい歌、青春の歌を声をあわせて皆で歌う
4月25日(月)13時～15時。抽選20人
申4月20日までに電話か窓口へ

◆歩く脳トレ、スクエアステップ
4月26日(火)10時～11時30分
抽選15人 ¥100円
申4月24日までに電話か窓口へ

◆みんなで歩こう!ノルディックウォーキング
4月27日、5月11日の水曜13時～15時
雨天中止。各抽選15人 ¥100円
申各回2日前までに電話か窓口へ

◆落語を楽しむ会 演目「長屋の花見」

あたごやま おみき どんくり
「愛宕山」「御神酒徳利」
4月29日(祝・金)13時～15時
抽選25人
申4月20日までに電話か窓口へ

◆郷土史・昔と今の泉区
～郷土いずみの移り変わり～
5月3日(祝・火)13時～15時
抽選11人 ¥100円(資料代)
申4月11日～24日までに電話か窓口へ

その他

◆よこはま動物園ズーラシアで
〈飼育員のお仕事パネル展〉
4月19日の「419(しいく)」にちなみ、飼育員の仕事や道具などを紹介するパネル展
5月9日(月)まで
アマゾンセンターで。詳細はHPで確認を
申よこはま動物園ズーラシア
☎959-1000 ☎959-1450
ズーラシア 検索

◆子ども自然公園青少年野外活動センターで

〈ファミリークッキング ピザA〉
5月21日(土)10時～14時
8人以内の家族、抽選9組
¥中学生以上2,000円、小学生1,500円、4歳～未就学児1,000円、3歳以下100円
申4月22日までに行・〒・☎・☎を書いて、往復はがきまたはHPから詳細は電話かHPで確認を
申子ども自然公園青少年野外活動センター
☎811-8444 ☎812-5778
子ども自然公園青少年 検索

泉の魅力発信中!

泉区では、区内外の多くの人に「泉区に住み続けたい」「住むなら泉区」と感じてもらうため、居住地としての魅力を発信するシティプロモーションを進めています。子育てマップや地産地消の取組など、さまざまな泉区の魅力を紹介している特設PRサイト「いずみくらし」をぜひご覧ください。

いずみくらし 検索

「いずみくらし」では泉区PR動画も公開中!

最新動画 住むなら泉区 ～いずみくらしを始めよう～
「子育てするなら泉区」編

泉区の充実した子育て環境をテーマに、白百合愛児園・いずみ野小学校で撮影した動画第3弾「子育てするなら泉区」編!ぜひご覧ください。

問合せ企画調整係 ☎800-2331 ☎800-2505