



神奈川県ハンディ統計2022

Statistical Pocketbook of Kanagawa Ward 2022

令和4年



横浜市 神奈川区役所 総務課 統計選挙係

General Affairs Division

Kanagawa Ward City of Yokohama

横浜市神奈川区統計情報 https://www.city.yokohama.lg.jp/kanagawa/kusei/tokei/tokeijoho/

横浜市選挙管理委員会HP http://www.city.yokohama.lg.jp/senkyo/

TEL 045-411-7014~6 Fax 045-411-7018

選挙のシンボルマーク、マスコットキャラクター

選挙をイメージするとどうなるだろう? どんなコピーで呼びかけたら有権者のハートに届くだろう?

こんな想いから、昭和59(1984)年、横浜市選挙管理委員会はシンボルマークとコピーの募集をおこない、選定されたのがこのマークです。

選挙にイコット! 「イコットちゃん」

昭和63(1988)年、選挙を親しみのあるものにするために、啓発用マスコットを制作し、これにふさわしい愛称を広く市民から募集しました。

公募に対して約2,000点の案が寄せられ「イコットちゃん」が最優秀として選ばれました。



イコットちゃん



イコットJr.

「イコットちゃん」は灯台。港町・横浜の明日を明るく照らす、選挙と民主主義のマスコットです。

令和4年参議院議員通常選挙投票者数

Table with columns: 行政区別 (Administrative Wards), 投票所数 (Polling place), and 投票者数 (Total, Male, Female).



Table showing the number of voters in the 18-20 age group by ward, including total, male, and female counts.

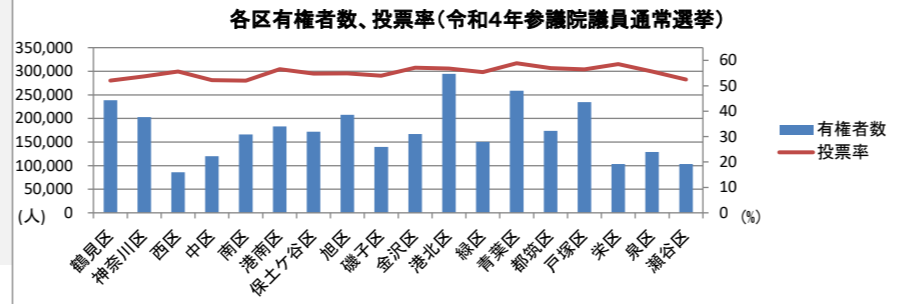
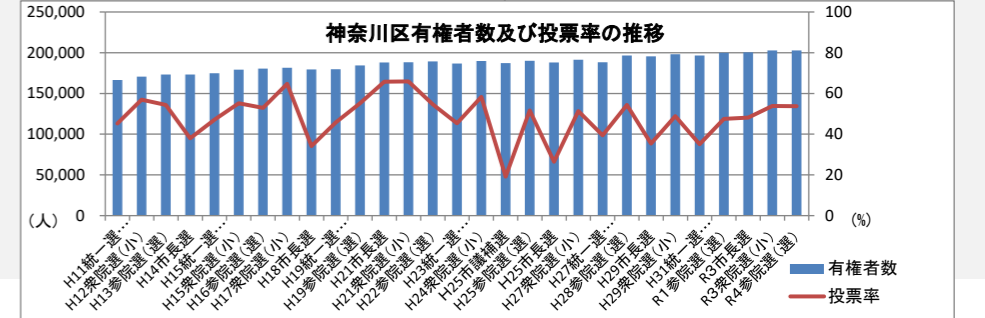
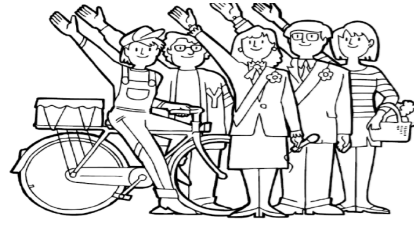


Table showing the number of voters and voters per ward for the 2022 general election, including total, male, and female counts.



三ない宣言!



宣言致します。私たち横浜市民は、お金のかからいクリーンな選挙のために、次の三つの「ない」を誓います。

贈らない 求めない 受けとらない

政治家や候補者が選挙区内にある者に対して、下記のようなことをすると処罰されます。有権者がそれを求めることもできません。

- List of prohibited actions: 町内会等の集会へ飲食代、品物の差し入れ, 出産・入学・卒業等の祝金や祝品, お葬式の花輪や供花, お中元やお歳暮 etc.

選挙の種類

Table detailing election types: 地方選挙 (Local), 横浜市長選挙 (Yokohama Mayor), 横浜市民議会議員選挙 (Yokohama City Council), 神奈川県知事選挙 (Kanagawa Prefecture Governor), 神奈川県議会議員選挙 (Kanagawa Prefecture Assembly), 国政選挙 (National).

~比例代表選挙の方式の違い~ 比例代表選挙は、各政党の得票数に応じて(比例させて)議席を分配しますが、衆議院と参議院ではその方式が異なります。

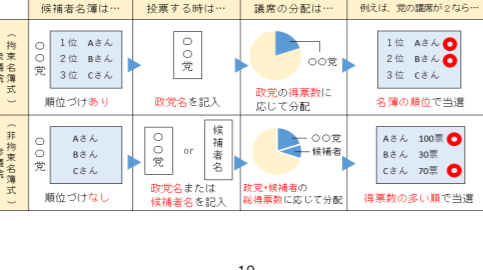


Table showing the number of voters by ward and age group (18-20代).

Table showing the number of voters by ward and gender (Total, Male, Female).

Table showing the number of voters by ward and age group (18-20代).

Table showing the voting rate by ward and age group.