



働く魅力あふれる街 LINKAI横浜金沢

LINKAI横浜金沢は金沢区の臨海部にある横浜市有数の産業団地です!!



LINKAIプロフィール

企業の数 **1,233社**※
働く人の数 **34,808人**※

地域の広さ
約5,425,000平方メートル
(鳥浜町、白帆、幸浦、福浦地区)



※平成28年経済センサス・活動調査より

産業団地の歴史

LINKAI横浜金沢は埋立地です。1959年から開始された「根岸湾埋立工事」と1968年に決定された「金沢地先埋立事業」によってこの地が造成されました(1988年完成)。造成後、多くの企業が移転し、まちがつかられています。



造成の様子(1977年)

LINKAI横浜金沢の誕生

LINKAI横浜金沢は、より多くの方が産業団地に親しみを持ってもらえるように、地域の人たちからのアンケートや投票で2017年に新しく名付けられた地域全体の名称です。

キャッチフレーズは、「つなぎあい、えがくみらい」名称には**LINK:絆/つながり**
AI:愛/合い二つの意味が込められています。

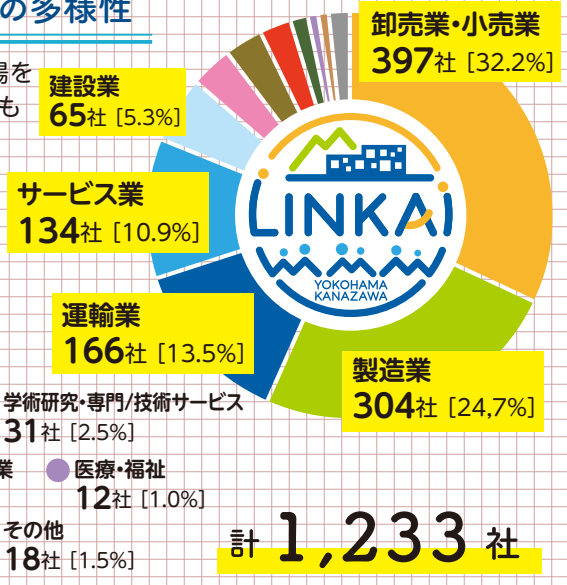


LINKAI横浜金沢の多様性

産業団地と聞いて工場をイメージする人も多いかもしれませんが、

LINKAI横浜金沢には製造業を営む工場はもちろんさまざまな業種の企業が立地しています。

- 不動産業・物品賃貸業 42社 [3.4%]
- 宿泊業・飲食サービス 39社 [3.2%]
- 生活関連サービス業・娯楽業 15社 [1.2%]
- 複合サービス事業 10社 [0.8%]
- 建設業 65社 [5.3%]
- 学術研究・専門/技術サービス 31社 [2.5%]
- 医療・福祉 12社 [1.0%]
- その他 18社 [1.5%]



計 **1,233社**

関東学院大学・横浜市立大学の大学生がLINKAI横浜金沢の企業を取材してPRする冊子を作成しました!

大学生が実際に企業へ訪問し取材しています。

今回企画に参加いただいた企業に聞きました。



社員の働き方や企業が欲しい人材など学生目線で気になることを質問しています。企画に参加した学生がLINKAI横浜金沢を語る「学生座談会」も収録! 区役所(1階101)で配布中。ぜひ一度ご覧ください。詳しくはこちら▶



この企画に参加した感想を聞かせてください。

- 大瀬工業株式会社**
地元大学の学生が地域にある工業団地、そして中小企業をどう見てどう思うのかお互いにかかるきっかけになったと思います。
- 株式会社キュー・アイ**
学生から多くの質問が寄せられ、普段学生と話す機会がない社員にとって、貴重な経験でした。
- 株式会社パーマケム・アジア**
面接とは違った形で学生の意見を聞けて有意義でした。今後の採用のヒントになるかもしれません。
- 藤森工業株式会社**
学生目線での企業紹介は「あるようでない企画」でとても良かったです。

大学生が訪問した際に印象に残っていることは?

- 横浜環境保全株式会社**
当社のデザインパッカー車を見てもらい、車両デザインを考えてみたいと言ってもらいました。
- 横浜プレジジョン株式会社**
真剣なまなざしで地域の中小企業に関心を持ち、純粋な気持ちで質問してくれたことが印象的です。
- 渡辺商事株式会社**
普段の生活で触れることのない業態に対しても、関心を持ち、真剣に取材に取り組む姿は、身の引き締まる思いがしました。

LINKAI横浜金沢で働く魅力は何ですか?

- 株式会社加藤美峰園本舗**
1,000を超えるさまざまな業種の企業が集う中で、仲間意識が持てることです。
- 株式会社光洋**
ザ・工業団地というイメージがありますが、そうではなくアウトレットや八景島があり、自然に恵まれた環境で働けることです。
- 株式会社中込製作所**
厳しい経営環境の中でも周辺企業と助け合って「ものづくり」に従事できることは工業団地の魅力です。

この記事に関する問合せ 企画調整係(6階602) ☎ 788-7729 📠 786-4887

7月の土曜開庁日 **8日・22日** 9時~12時
戸籍課、保険年金課、こども家庭支援課で一部業務を行っています。

金沢区のいま
令和5年6月1日 現在推計
区の人口 **195,415人**
(前年同月比1,414人減)
世帯数 **90,777世帯**



【金沢区役所】〒236-0021 金沢区泥亀2-9-1 ☎ 788-7878(代表) 一 番号のお掛け間違いにご注意ください 一

特集 1

知ろう!学ぼう!

認知症

認知症は、誰もがなる可能性のある脳の病気です

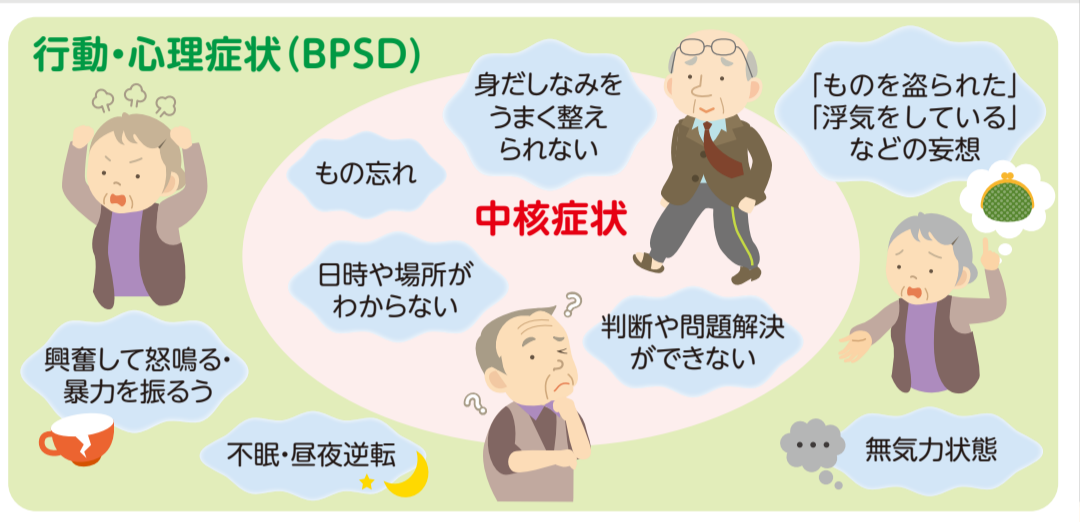
認知症とは、いろいろな原因で脳の細胞が死んでしまったり、働きが悪くなったためにさまざまな障害が起こり、生活するうえで支障が出ている状態(およそ6カ月以上継続)を指します。

65歳以上から発症する率が上がり、85歳以上では4人に1人が発症すると言われています。

また、65歳未満の若い人が発症する若年性認知症もあります。

認知症の症状

認知症の症状には、脳の細胞が変化することによって起こる「**中核症状**」と本人の性格や生活環境、人間関係などの影響を受けて、人によって現れ方が異なる「**行動・心理症状(BPSD)**」があります。



認知症の相談は「早め」が肝心

認知症は、早期発見・早期対応が大切です。早い段階で受診し適切な治療をすることで、症状の進行をゆるやかにできる可能性が高くなります。

早期に診断結果がわかれば、本人や家族の状況に合わせて生活を見直すゆとりができ、適切な対応をすることもできます。

もの忘れ検診

HP 横浜市 もの忘れ検診 [Q 検索](#)

認知症に関する簡易的な検査を行い、精密検査や定期通院の必要性を判断します。(無料)

※詳しくは、横浜市のホームページや区役所・地域包括支援センター(地域ケアプラザ)などで配布しているちらしをご確認ください

医療機関への受診

HP 認知症 検査 横浜 [Q 検索](#)

横浜市のホームページに「認知症の診断・治療を行う医療機関リスト」を掲載しています。

健康診断

年1回受診し、認知症のリスクとなる生活習慣病を予防・管理しましょう。

認知症を知ろう!

- 横浜金沢図書館でパネル展示実施 (8月実施予定)
- 認知症についての講演会 (9月開催予定)

※詳細は広報よこはま金沢区版8月号をご覧ください



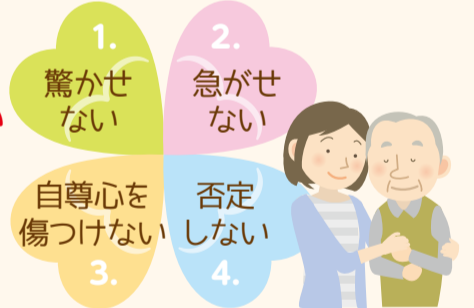
認知症の人の気持ちと接し方

認知症の本人は、少しずつ覚えられなくなっていく自分に気づき、戸惑い、不安感を抱いています。

「何かがおかしい」と最初に気付くのは、本人です。そして、誰よりも苦しいのも、悲しいのも本人です。周りの人がその気持ちを受け止め、

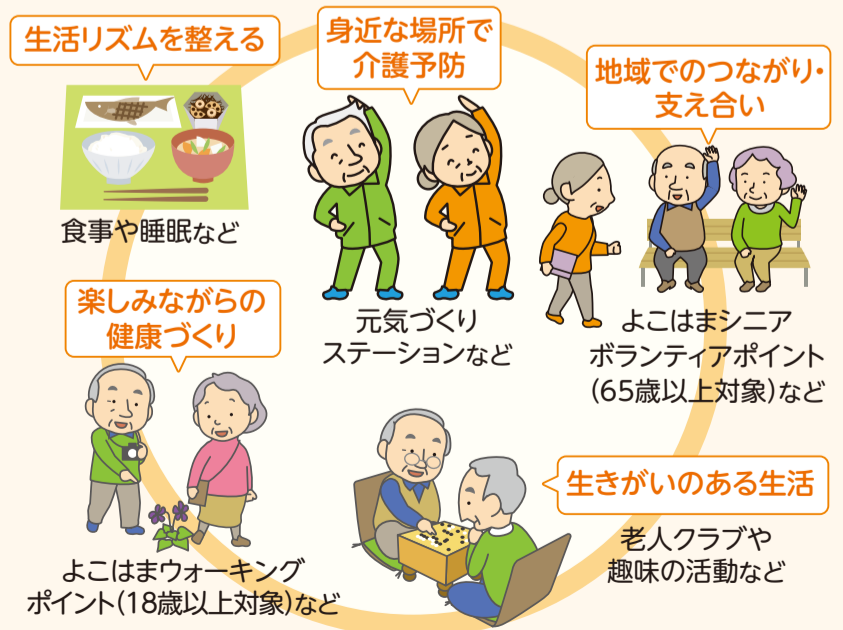
- ① 驚かせない
- ② 急がせない
- ③ 自尊心を傷つけない
- ④ 否定しない

ように接することが大切です。



認知機能の低下を予防しよう!

認知機能の低下を予防するためには、規則正しい生活習慣と社会参加等を継続することが大切です。



特集2

金沢区オリジナル

体操動画

が出来ました!



ひとりで・仲間と・地域で
より活用いただきやすくなりました

イネ! “座っていても、立っていても
みんなのできるのが嬉しい”

体操メニュー

- 富士山体操・解説編
- かもめ体操第1・解説編
- かもめ体操第2・解説編
- お口の体操



イネ! “音楽は「我は海の子♪」
馴染みがあって合わせやすい”



(中央)健康運動指導士 高垣 茂子氏
(左右)金沢区元気づくりマイスター

イネ! “解説があるから正しくできる”



金沢区歯科衛生士



YouTubeで配信中

横浜市公式チャンネル
CityOfYokohama にて公開中。
区役所ホームページからもご覧ください。

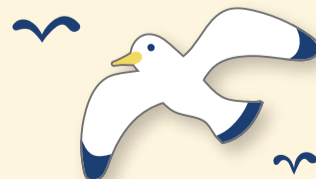


HP 金沢区オリジナル体操 検索

金沢区オリジナル体操講演会のお知らせ

動画に出演する健康運動指導士が、体操をわかりやすく解説・実践します。
開催時期および申込み方法などの詳細は金沢区ホームページをご覧ください。

HP 金沢区介護予防講座 検索



今月11日以降の記事を掲載 ※料金表示のない催しは無料

区役所からの お知らせ

区役所への郵便物は
〒236-0021 金沢区泥亀2-9-1 金沢区役所〇〇係

☎ 電話	📠 ファクス	✉ Eメール	🏠 ホームページ	🕒 日時・期間
📍 会場	📄 内容	👤 対象・定員	💰 費用	🎒 持ち物
📋 コース	👨‍🎓 講師・出演者	🗨️ 問合せ	📅 要予約	📄 申込み
🪟 窓口	📄 当日直接(申込み不要)	🏠 休館日		

※重要事項 必要事項(行事名、〒住所、氏名(ふりがな)、電話番号、往復はがきの場合は返信用)

掲載中のイベント等は中止・変更となる場合がありますので、事前に問合せ先へ確認してください。

▶旧川合玉堂別邸(二松庵)庭園8月開園日
🕒8月5日(土)10時~16時(入園は15時30分まで) 📄 ※荒天中止
📍富岡東5-19-22(「京急富岡」駅東口徒歩2分)
🏢企画調整係(6階602)
☎788-7729 📠786-4887
※当日連絡先:旧川合玉堂別邸
☎080-1241-0910

▶第49回金沢まつり「いきいきフェスタ」
野外ステージ・フラダンス・パレード
出演団体募集
🕒10月21日(土)10時~ ※荒天時翌日順延
📍海の公園 🏠区内在住・在勤・在学の人
が1人以上含まれるグループ・団体/応募者
多数の場合抽選 📄ダンス、太鼓・吹奏楽・
バンド等の演奏、フラダンス、パトンド
鼓笛(パレード)
📄または往復はがきに団体名、内容(演目)、
ステージまたはパレードの別、参加人数、
代表者の **※重要事項** を記入して7月28日
(金)(必着)までに下記へ
※参加決定団体は、説明会(9月6日(水))
野外ステージ・パレード、9月7日(木)フラ
ダンスステージへの参加が必須です
📍金沢まつり実行委員会事務局(地域活動係
(6階601)) (〒236-0021 泥亀2-9-1)
☎788-7801 📠788-1937
✉kz-matsuri@city.yokohama.jp

▶ジュニアサマー金沢 2023
~夏と遊ぼう野島!自然の海で仲間づくり~
🕒8月19日(土)9時~15時
📍横浜市野島青少年研修センター(野島町24-2野島公園内) 🏠区内在住・在学
の小学3~6年生/40人抽選 📄自然体験教育
コーディネーターやまだようじ氏による特別
授業。野島海岸での生きものの観察や磯遊び
※天候によって内容が異なる場合があります
📄昼食
📄7月18日(火)までに、下記の二次元コード
内申込みフォームへ
📍区民活動支援担当(6階601)
☎788-7805 📠788-1937

▶食中毒予防キャンペーンを開催します
🕒8月1日(火)13時~14時
📍横浜南部市場 食の専門店街 休憩所
周辺(鳥浜町1-1)
📄食品衛生アンケート、食品衛生クイズ
(粗品進呈!)、食中毒予防標語入りうちわ
など配布ほか(予定)
📍食品衛生係(4階406)
☎788-7871 📠784-4600

▶「障害のあるお子さんとそのご家族の
写真撮影会」参加者募集
🕒9月14日(木)①12時~13時、②13時~14時、
③14時~15時、④15時~16時(うち撮影時間
15分程度)
📍区役所5階1号会議室 🏠区内在住、在勤、
在学、通所している障害のあるお子さんと
その家族(年齢、障害の種別は問いません)/
8組抽選 📄障害のあるお子さんと家族の
写真を撮り続けているママフォトグラファー
後藤 京子氏による撮影会です。撮影データ
のCD-Rを後日郵送します。希望に応じ12月
に金沢公会堂で開催する写真展に展示
します。
📄7月11日(火)9時から7月21日(金)17時
までに **※重要事項**、参加人数(続柄)、子の
名前・年齢・車いすの使用有無、希望時間帯
を下記の二次元コード内申込みフォームへ
📍障害者支援担当(4階402)
☎788-7849 📠786-8872
共催:横浜市社会福祉協議会 障害者支援
センター

▶親子で楽しむ!地元金沢で「稚魚放流」
を体験しよう!!in横浜ベイサイドマリーナ
🕒8月17日(木)10時~11時30分
📍横浜ベイサイドマリーナセンターハウス
(白帆1) 🏠区内在住の小学3~6年生とその
保護者(保護者1人につき子ども2人まで)/
60人先着
📄7月18日(火)から8月10日(木)17時
までに下記の二次元コード内申込みフォーム
へ
📍企画調整係(6階602)
☎788-7729 📠786-4887

▶親子DE将来あんしん講座
映画「梅切らぬバカ」上映&講演会
🕒8月30日(水)13時30分~15時30分
(開場12時45分~)
📍金沢公会堂 講堂(区役所隣接)
📄300人先着 📄障害のある人、その家族へ
将来の生活について考える機会や、地域住
民の人へ障害福祉の普及啓発を目的とした
上映会を開催します。映画上映終了後、本
作の監督和島 香太郎氏の登壇講演を行いま
す。
📄7月12日(水)から、**※重要事項** を☎・
📠または下記の二次元コード内申込み
フォームへ
📍金沢区基幹相談支援センター(金沢地域
活動ホームりんごの森)
☎374-3463 📠374-3409
共催:金沢区役所、金沢区障害者後見
的支援室 帆海

第49回金沢まつり花火大会開催にご協力をお願いします

今年で49回目を迎える「金沢まつり花火大会」は、多くの区民の皆さまに期待されるイベントであり、金沢区の夏の風物詩となっています。花火大会は、4年ぶりに開催される運びとなりました。開催の費用は、ほとんどを自治会・町内会や企業・団体等の皆さまからの協賛金で賄っており、広く区民の皆さまからもご支援とご協力をいただきたく募金をお願いいたします。

開催概要 🕒8月26日(土)19時~(※荒天中止) 📍海の公園

募金受付口座

金融機関名	横浜銀行 金沢支店	ゆうちょ銀行 横浜金沢支店	三井住友銀行 金沢文庫支店
口座種類	普通預金	振替口座	普通預金
口座番号	1588462	00240-2-82092	1311653
口座名義	金沢まつり実行委員会募金専用		

募金箱設置場所 区役所地域活動係(6階601)、協力施設・店舗ほか

※「金沢まつり花火大会」は諸条件(荒天等)により開催できない場合もありますが、いただいた募金は金沢まつり実行委員会が責任をもって金沢まつりで活用させていただきます

📍金沢まつり実行委員会事務局(地域活動係(6階601))
☎788-7801 📠788-1937

アニサキス、見逃さないで!

魚介類に寄生するアニサキスによる食中毒が多く発生しています。令和4年に発生した食中毒では横浜市で31件中18件、全国で962件中566件がアニサキスによるものでした。家庭で作ったシメサバや釣りの成果物の魚が原因となった事例も多く、家庭での調理も注意が必要です。

※アニサキスは、通常の料理で用いる程度のワサビ、醤油、酢などでは死にません!!

アニサキスとは?

- 体長2~3cm位で、白色の少し太い糸のような見た目をしており、渦巻き状になっていることが多いです。
- サバ、カツオ、サンマ、サケ、イカ、アジなど多くの魚介類に寄生しています。

アニサキスによる食中毒症状

- 主に食後数時間~10数時間後に激しい腹痛、おう吐などの症状が出ます。

アニサキスによる食中毒の予防法

- 🔥 中心部まで加熱調理をする。
- 🔥 冷凍処理(-20℃、24時間以上)をする。
- 生の魚介類を処理するときは次のことに気を付けましょう。内臓部位に多く寄生するので、早めに内臓を取り除きましょう。筋肉部位(身の部分)に移行して寄生している場合もあるので、しっかり見て、取り除きましょう。

📍食品衛生係(4階406) ☎788-7871 📠784-4600

検診・検査・相談

📍健康づくり係(4階408) ☎788-7840 📠784-4600

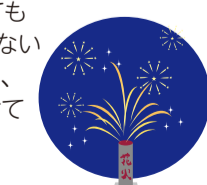
<p>■HIV(エイズ)・梅毒検査 予</p> <p>🕒毎週火曜日10時~11時</p> <p>📍区役所5階 検査室(506)</p> <p>匿名・無料で受けられます。 ※相談のみは随時実施しています</p>	<p>■健康相談(生活習慣病等) 予</p> <p>🕒7月21日(金) 9時~12時、13時30分~15時30分</p> <p>🕒8月4日(金) 13時30分~15時30分</p> <p>📍区役所5階 健康相談室(503)</p>
<p>■禁煙相談 予</p> <p>🕒8月4日(金)13時30分~15時30分</p> <p>📍区役所5階 健康相談室(503)</p>	

金沢 消防署 だより

花火は安全に楽しみましょう

<p>花火の前に準備するもの</p> <ul style="list-style-type: none"> ・水の入ったバケツ ・ゴミ袋 ・ローソク、線香 	<p>花火をする場所</p> <ul style="list-style-type: none"> ・広い場所や燃えるものがないところ 	<p>誰とする</p> <ul style="list-style-type: none"> ・子どもだけではしない ・大人と一緒にやりましょう
<p>手持ち花火は</p> <ul style="list-style-type: none"> ・1本ずつ、ローソクや線香で点火しましょう ・火がついたらなるべく体から離しましょう ・他の人や燃えるものに花火を向けない ・花火が終わったら、バケツの水につけて火を消しましょう 	<p>打ち上げ花火は</p> <ul style="list-style-type: none"> ・点火位置を確かめてローソクや線香で火をつけましょう ・途中で火が消えても、のぞき込んだりしない ・花火が終わったら、バケツの水につけて火を消しましょう 	

📍金沢消防署 総務・予防課 ☎・📠781-0119



子育て 掲示板

掲載中のイベント等は中止・変更となる場合がありますので、事前に問合せ先へ確認してください。

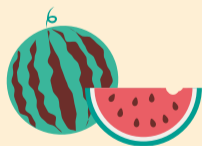
乳幼児健診

- ①4か月児 7月11日、7月25日の火曜日
 - ②1歳6か月児 7月18日、8月1日の火曜日
 - ③3歳児 7月12日、8月2日の水曜日
- 区役所5階(受付時間は通知書のとおり)
※対象者には事前に通知します。混雑を避けるため、受付時間を分けています
- ☎子ども家庭係(4階404)
☎788-7785 ☎788-7794



子どもの歯と食の相談・教室(予約制)

- ①乳幼児・妊産婦歯科相談
7月25日(火)9時30分～10時45分
区役所5階 歯科相談室(505)
歯科健診(未就学児のみ)、歯科相談など
0歳児～未就学児と保護者、妊娠中または産後1年未満の人
持参 普段使っている歯ブラシ、母子健康手帳
☎または☎で 必要事項、子の名前・生年月日を下記へ
☎子ども家庭支援課(4階404)
☎788-7785～7 ☎788-7794
- ②すくすく歯ぴか教室
7月31日(月)10時～11時30分(受付9時30分～)
区役所5階 健診室(507)
お話とむし歯菌チェックなど
おむね14か月未満の子と保護者/15組先着
持参 歯ブラシ、母子健康手帳
- ③就学前の歯ぴか教室
7月31日(月)13時30分～14時45分(受付13時15分～)
区役所5階 健診室(507)
歯みがきレッスンとむし歯菌チェックなど
おむね4～6歳の未就学児と保護者/15組先着
持参 子どもの歯ブラシ、母子健康手帳
- ④ごっくん離乳食教室(はじめる頃)
7月28日(金)10時～11時30分(受付9時30分～)
区役所5階 栄養相談室(502)
お話と実演と試食
4～5か月頃の子と保護者/15組先着
- ⑤もぐもぐ離乳食教室(2回食頃)
7月27日(木)13時30分～15時(受付13時)
区役所5階 栄養相談室(502)
お話と実演と試食
7～8か月頃の子と保護者/15組先着
- ⑥子どもの食生活相談
7月27日(木)、8月4日(金)9時～12時
区役所5階 栄養相談室(502)
子どもの食事についての個別相談
乳幼児期から高校生までの保護者
②～⑥ ☎または☎で 必要事項、子の名前・生年月日を下記へ、②～⑤ウェブ予約可
☎健康づくり係(4階408)
☎788-7842 ☎784-4600



金沢区保育園 子育てひろば常設園だより

- きらら保育園 「きららっこクラブ」～きららっこわくわく夏祭り～
7月25日(火)10時～10時45分 同園(能見台東2-3) 未就学児と保護者
☎701-8530(月～金曜日10時～11時)
- あおぞら谷津保育園 お話会(絵本読み聞かせ)
7月27日(木)10時30分～11時 同園(谷津町231-5) 地域の子どもと保護者/15組先着
☎事前に☎にて ☎地域子育て支援センターあおぞら
☎784-0542(月～金曜日9時30分～16時)

金沢区地域子育て支援拠点 「とことこ」

- ※☎の表示がない催しは、「とことこひろば」で開催
※「とことこ研修室」の住所は、能見台通14-7パークサイドハイムS102号室です
※「とことこひろば」での専門家による相談や催し物についての詳細は、「とことこ」HPを必ずご確認ください
- ①横浜子育てサポートシステム入会説明会
7月14日(金)10時30分～11時30分
いきいきセンター金沢(泥亀1-21-5) 6組先着
 - ②7月25日(火)13時30分～14時30分
とことこ研修室 4組先着
 - ②おしゃべり会と交流会
7月11日(火)10時～11時
ふわふわ(個別支援学級に通う子どものママ同士のおしゃべり会) ☎とことこ研修室
 - ②7月12日(水)、8月5日(土)10時30分～11時15分、
7月25日(火)14時～14時45分
はじめてのとことこ
 - ③7月14日(金)10時30分～11時15分
せんさいさん(織細エピソードをみんなで共感し合しましょう)
 - ④7月21日(金)10時30分～11時15分
多文化ママのお話会
 - ⑤7月22日(土)14時～14時45分
多胎ママ交流会
 - ⑥7月24日(月)10時30分～11時30分
発達に不安のあるママ同士で話しましょう。
 - ⑦7月27日(木)10時30分～11時15分
食物アレルギーについて話しましょう。
 - ⑧8月6日(日)10時～13時
とことこパパDAY(パパとお子さんと遊べます)
 - ③タッチケア
7月11日・25日、8月8日の火曜日10時30分～11時30分 ☎ひろば、オンライン同時開催
ねんねの赤ちゃんと保護者/8組先着
☎オンライン希望者は、必要事項を☎で右記へ
 - ④みんなdeストレッチ
7月13日、8月10日の木曜日10時～10時30分
子育て中の養育者 ☎ひろば・オンライン同時開催
☎オンライン希望者は、必要事項を☎で右記へ
 - ⑤保育・教育コンシェルジュの出張相談
7月20日(木)10時～11時30分
子どもを預けることに関わる相談
 - ⑥Enjoy English!
7月22日(土)10時30分～10時50分
カリフォルニアとオンラインでつないで英語の絵本や歌を楽しみます。
 - ⑦プレママDay
7月25日(火)10時30分～11時30分
第一子妊娠中の人
☎タッチケア体験をしながらおしゃべりします。
※③・⑦会の後半は、タッチケア参加者とプレママDay参加者での交流も予定しています
 - ⑧わらべうたであそびましょう
7月26日(水)10時30分～10時50分

- ⑨栄養士相談
7月27日(木)14時～14時45分
離乳食・好き嫌い等、食に関する相談
- ⑩助産師相談
8月3日(木)10時～11時30分
妊産婦・赤ちゃんの健康・ミルクや卒乳に関する相談など
- ⑪工作クラブ
8月4日(金)10時～10時30分
季節の折り紙を折り、作品は「とことこ」に飾ります。
- ⑫地域deとことこ
7月12日、8月9日の水曜日10時～11時30分
ママいっしょにあそぼう!(能見台五丁目)
- ②7月14日(金)10時30～12時
えんがわdeとことこ(富岡サロン「ジュピのえんがわ」)
- ③7月18日(火)10時～11時30分
とことこラボさくらキッズ(さくらカフェ)
- ④7月20日(木)10時～11時30分
ふらっと(金沢文庫ふれあい会館)
- ⑤7月28日(金)10時～11時30分
シーエンジェル(寺前町内会館)
- ⑥8月1日(火)10時～11時30分
なみきdeとことこ+(金沢区民活動拠点オフィスかなざわ)
- ⑦8月2日(水)10時～11時30分
すまいるdaido(大道集会所)
- ⑧8月4日(金)10時～11時30分
まつぼっくり(谷津坂会館 2階大ホール)
- ⑨8月7日(月)10時～11時30分
友だちつくらう(金沢地区連合町内会館)

☎☎金沢区地域子育て支援拠点「とことこ」(能見台東5-6 2階)
開館時間:9時30分～15時30分
休日:月曜日、祝日 ☎780-3205 ☎780-3206
✉tokotoko@yokohamaymca.org
HP 金沢区 とことこ 検索



催しの申込みなどにより収集した個人情報は、目的以外に使用、第三者に提供することはありません。

施設からのお知らせ

今月11日以降の記事を掲載 ※料金表示のない催しは無料
 (アイコン)の詳しい内容は、8ページ上部をご覧ください。

必要事項 必要事項(行事名、〒住所、氏名(ふりがな)、電話番号、往復はがきの場合は返信の宛名面)
 掲載中のイベント等は中止・変更となる場合がありますので、事前に問合せ先へ確認してください。

釜利谷地区センター

〒236-0045 釜利谷南1-2-1
 ☎786-2193 ☎786-2194
 HP 釜利谷地区センター 検索

- ①おもちゃ病院
 7月27日(木)9時30分～12時30分
 費用修理無料、部品実費
- ②おひざの上のおはなし会
 8月7日(月)11時～11時30分
 乳幼児と保護者
- ③押し花装飾「押し花のミニ額」
 8月5日(土)9時30分～11時30分
 幼児～成人(幼児は保護者同伴)/20人抽選 ¥700円

③往復はがきに **必要事項**、子の年齢を記入して、7月22日(土)(必着)までに上記へ、またはHP、返信用はがきを添えて窓へ

六浦地区センター

〒236-0031 六浦5-20-2
 ☎☎788-4641
 休7月24日(月)

- ①おもちゃ病院
 7月22日(土)9時30分～12時30分
 修理無料、部品実費
- ②親子で楽しむおはなし会
 8月12日(土)10時30分～11時
 0～2歳児と保護者/6組先着
- ③食品サンプル体験講座
 7月30日(日)10時～11時30分
 小学生以上(小学3年生以下は保護者同伴)/24人抽選 ¥2,200円
- ④ふしぎ発見理科ひろば
 「モーターで動く車を作ろう」
 8月3日(木)10時～11時45分
 小学生(小学2年生以下は保護者同伴)/20人抽選 ¥600円 後援:日立横浜理科クラブ
- ⑤親子でお天気教室
 夏に雪の結晶を作ろう!
 8月26日(土)13時～14時30分
 小学生(小学3年生以下は保護者同伴)/15人抽選 ¥500円 2 サニーエンジェルズ
- ⑥セルフケアの骨盤調整
 8月2日～11月15日の第1・3水曜日(全8回)10時～11時
 成人/若干名抽選 ¥6,000円(8回分)

②7月11日(火)から窓または窓へ、③～⑥往復はがきに **必要事項**、年齢③～⑤学年を記入して③7月18日(火)④7月20日(木)⑤8月16日(水)⑥7月19日(水)(全て必着)までに上記へ、または返信用はがきを添えて窓へ

富岡並木地区センター

〒236-0051 富岡東4-13-2
 ☎775-3692 ☎775-3792
 休7月18日(火)

- ①ドレミファぼぼ
 7月16日(日)11時～11時30分
 歌とお話の会
- ②おはなしころりん村
 8月3日(木)11時～11時30分
 絵本の読み聞かせ、変わり絵
- ③おもしろ科学たいけん塾
 8月20日(日)10時～12時
 小学1年生～中学3年生/15人抽選 ¥500円
- ④ふしぎ発見理科ひろば
 8月26日(土)10時～12時
 小学1年生～中学3年生/15人抽選 ¥1,000円

③④7月11日(火)から7月19日(水)(全て必着)までに窓へ

能見台地区センター

〒236-0058 能見台東2-1
 ☎787-0080 ☎787-0090
 HP 能見台地区センター 検索
 休8月7日(月)

- おはなしのへや
 7月15日(土)11時～11時30分
 乳幼児～小学生と保護者
 パネルシアターや絵本の読み聞かせ

金沢地区センター

〒236-0021 泥亀2-14-5
 ☎784-5860 ☎789-3599
 HP 金沢地区センター 検索
 休7月18日(火)

- ①キッズ英語でエンジョイ!
 8月1日(火)～3日(木)(全3回)10時35分～11時25分
 小学2～6年生/15人抽選 ¥2,100円(3回分)
- ②親子で英語でエンジョイ!
 8月1日(火)～3日(木)(全3回)9時30分～10時20分
 4歳児～小学1年生と保護者/15組抽選 ¥2,100円(3回分)
- ③歴史を学んでまが玉づくり
 8月22日(火)9時45分～12時20分
 小学3～6年生/16人抽選 ¥1,000円
- ④親子で作ろう!パンダの絵巻き寿司
 8月19日(土)10時～12時
 小学生と保護者/8組抽選 ¥2,000円
- ⑤こども科学講座ミニメロンパンとデコチョコのスイーツを作ろう
 8月23日(水)10時～11時30分
 小学生(小学2年生以下は保護者同伴)/15人抽選 ¥1,200円
- ⑥纏花(ちゃんぽあ)で作る芽の出るボトル
 8月8日(火)(A)9時30分～10時20分(B)10時30分～11時20分
 小学生/各5人抽選 ¥1,200円

①～⑥往復はがきに **必要事項**、年齢②④子と保護者の氏名①～⑥学年を記入して7月20日(木)(全て必着)までに上記へ、またはHP、返信用はがきを添えて窓へ

並木地域ケアプラザ

〒236-0051 富岡東2-5-31
 ☎775-0707 ☎775-0877
 休7月23日(日)

- 子育てサロンなみき
 7月18日(火)10時30分～12時
 乳幼児と保護者 持 飲み物

柳町地域ケアプラザ

〒236-0026 柳町1-4
 ☎790-5225 ☎790-5227
 休8月7日(月)

- 親子で学ぶ 夏休み特別教室
 ～お金ってなんだろう はじめの一步～
 8月5日(土)10時～11時
 小学4～6年生と保護者/15組先着 目黒 恒紀氏(ファイナンシャル・プランナー)

7月11日(火)から窓または窓へ

能見台地域ケアプラザ

〒236-0058 能見台東2-1
 ☎787-0991 ☎787-0993
 休8月7日(月)

- ①食品衛生講習会
 8月29日(火)13時30分～14時30分
 20人先着
- ②クラフトバンドでペン立てを作ろう
 ～夏休みに作る自由研究～
 8月6日(日)10時～12時
 小学生/10人先着 ¥800円
 持はさみ、洗濯ばさみ、木工用ボンド
- ③ドライフラワーで作るアレンジメント～
 夏休みに作る自由研究～
 8月18日(金)13時30分～14時30分
 小学生/10人先着 ¥1,200円

①7月18日(火)②7月11日(火)③7月14日(金)から窓または窓へ

並木北コミュニティハウス

〒236-0005 並木1-7-1
 (並木第一小学校内)
 ☎☎774-3405
 休 毎週金曜日

- 夏の夜のサクソス演奏会
 8月12日(土)18時～19時15分
 成人/40人先着

7月12日(水)から窓または窓へ

柳町コミュニティハウス

〒236-0026 柳町1-3
 ☎☎785-2403
 HP 柳町コミュニティハウス 検索
 休7月24日(月)

- ①おはなし会
 7月18日(火)11時～11時30分
 乳幼児と保護者
- ②夏の読書リレー～この夏は冒険の本を読みませんか?～
 7月16日(日)～8月31日(木)
 未就学児～小学生
- ③夏休みお天気教室～天気予報と台風について～
 8月1日(火)10時～11時
 小学生/20人先着
- ④パソコン・スマホ何でも相談
 8月2日・9日の水曜日9時30分～16時
 各日8人先着 ¥1回600円
- ⑤みんなのウクレレ教室～初心者向け～
 8月10日・24日、9月7日・28日の木曜日(全4回)(1)13時～14時30分(2)15時～16時30分
 各回12人抽選 ¥3,000円(4回分) 持ウクレレ 平一廣氏(ウクレレ・コーチ)
- ⑥カメカメ イングリッシュ～成人向け初級英会話教室～
 8月4日・18日、9月1日・15日の金曜日(全4回)15時～16時30分
 10人抽選 ¥3,000円(4回分) 平一廣氏(英語教授法修士)

③④7月11日(火)から窓または窓へ、⑤⑥7月18日(火)までに窓または窓へ

老人福祉センター 晴嵐かなざわ

〒236-0021 泥亀1-21-5
 (いきいきセンター金沢内)
 ☎782-2908 ☎782-2909
 休7月29日(土)

- ①7月のイベント「ピアノコンサート」
 7月27日(木)10時～12時
 48人先着
- ②8月のイベント「マンドリンコンサート」
 8月5日(土)10時～12時
 48人先着
- ③お楽しみ演奏会(落語&マジック)
 7月24日(月)10時30分～11時30分
 48人先着

①～③7月11日(火)9時から窓または窓へ

旧伊藤博文金沢別邸

〒236-0025 野島町24
 ☎☎788-1919
 HP 旧伊藤博文金沢別邸 検索
 休7月18日(火)、8月7日(月)

- 旧伊藤博文金沢別邸を“もっと知ろう”クイズ&昔のくらしプチ体験
 7月15日(土)～8月31日(木)(7/18、8/7・21を除く)10時～16時
 オリジナルグッズをプレゼント

八景島

〒236-0006 八景島
 ☎788-9778 ☎788-9732
 info@hakkeijima-partnership.jp

- ヨガinドルフィンファンタジー
 8月26日(土)・27日(日)8時30分～9時30分
 成人/18人先着
 ¥1回2,500円 持ヨガマット、タオル、飲み物※ヨガマットの貸出あり(1枚100円)

7月11日(火)から氏名、電話番号、年齢を☎☎☎で上記へ

長浜ホール

〒236-0011 長浜114-4
 ☎782-7371 ☎782-7389
 nagahama-hall@nagahama-hall.com
 HP 長浜ホール 検索
 休7月18日(火)

- 夏休み「こども体験教室」2023
 ～手作り顕微鏡と本物の顕微鏡でミクロの世界を探検しよう～
 8月5日(土)(1)10時～12時、(2)13時～15時
 小学生(小学3年生以下は保護者同伴)/各回20人先着

7月11日(火)から **必要事項**、希望時間、学校名、学年、同伴者の有無を☎または☎へ

金沢国際交流ラウンジ

〒236-0021 泥亀2-9-1(区役所2階)
 ☎786-0531 ☎786-0532
 klounge@shore.ocn.ne.jp
 休 毎週日曜日、祝日

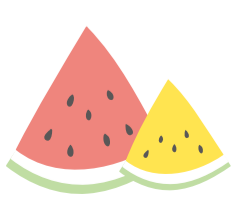
- 日本文化体験(にほんぶんかたいけん) みんなでいっしょにたのしもうにほんのあそび
 8月6日(日)14時～16時
 金沢公会堂 第1・2会議室(区役所隣接) 40人先着
 縁日(えんにち)やお正月(しょうがつ)の遊びなど

7月11日(火)から **必要事項** を☎☎☎または窓へ
 協力:関東学院大学 細谷 早里ゼミナール

中央図書館

〒220-0032 西区老松町1
 ☎262-0050 ☎231-8299
 休7月18日(火)

- 移動図書館 はまかせ号
 (1)7月11日・25日、8月8日の火曜日10時～11時
 (2)7月12日・26日、8月9日の水曜日14時20分～15時30分
 (荒天中止)
 (1)イド藻公園(並木3-3)(2)八景西公園(大川7) 図書館の本を載せて巡回し、本の貸し出し等を行います。



資源循環局金沢工場

〒236-0003 幸浦2-7-1
☎784-9711 fax784-9714
sj-reusekanazawakojo@city.yokohama.jp

金沢工場リユース家具市民提供(令和5年度第3回)

市内在住・在勤・在学の人
7月24日(月)~8月6日(日) 下記からリユース家具一覧を確認し、全申込者の氏名、ご希望の家具番号をへ
※申込みは1人1点、1世帯3点まで、詳細はをご確認ください
抽選結果:8月9日(水)までに当選者へにて連絡
引渡し:8月10日(木)~23日(水)(日曜日を除く)9時~12時、13時~16時
※期間中引取りがない場合は取消になります



金沢工場 リユース家具 検索

フォーラム南太田

〒232-0006 南区南太田1-7-20
☎714-5911 fax714-5912
フォーラム南太田 検索

休7月17日(祝・月)

①フォーラム南太田マルシェ 地モノやさい市&手づくり市

7月21日(金)10時~14時

②女性としごと応援デスク

(1)キャリア・カウンセリング:8月12日(土)・25日(金)10時~、11時~、13時~、14時~(各50分) (2)しごとと生活設計相談:8月19日(土)13時~、14時~、15時~(各50分) 女性/(1)(2)各回1人先着
※託児あり、詳細は☎714-2665へ

7月11日(火)からまたは

金沢スポーツセンター

〒236-0011 長浜106-8 ☎785-3000 fax785-7000
金沢スポーツセンター 検索 休7月24日(月)



※各教室の詳細や開催状況は、またはでご確認ください

定期教室のご案内8・9月~開催

Table with 4 columns: 教室名, 曜日, 時間, 対象, 費用. Lists various classes like 関節ととのえ塾, 健康マージャン教室, どもHIPHOP, etc.

※教室回数や金額は、変更となる場合があります

または往復はがきに 必要事項、教室名、生年月日、年齢、希望教室への過去1年間の参加の有無を記入して、7月28日(金)(必着)までに上記へ、もしくは返信用63円切手を添えてへ

富岡八幡公園プール

〒236-0051 富岡東4-12
【期間中】☎・fax774-2379 【期間外】☎03-3544-1551 fax03-3544-1560

営業期間:7月8日(土)~9月3日(日)

Table with 4 columns: 種類, 営業時間, 料金/1時間, 対象. Lists 25m プール and 子ども用 プール.

- 駐車場はありません。
● 悪天候・水温・気温が低い場合は休場の場合があります。
● お得な回数券・1日券もあります。

(※1)小学1年生以下は原則として利用不可。ただし、水着着用の保護者(18歳以上)1人につき1人の利用可。
(※2)未就学児は、水着着用の保護者(18歳以上)1人につき2人まで入場・利用可。おむつの取れていない幼児は、専用のビニールプールへ。

カナいき だより



シニアの皆さんのセカンドライフを応援します!

しごと応援セミナー

生きがい就労支援スポットのセミナー情報

「定年後のくらしとしごとを考える」

7月20日(木)10時30分~11時30分 15人先着
いきいきセンター金沢3階 7月12日(水)からで下記へ

(セミナーの開催日・内容は変更になる場合があります。詳しくはお問合せください)
これまでも多くの人から好評を頂いているセミナーです!

利用者からのメッセージ

70代女性 決定職種:マンション管理

希望のお仕事を見つけていただき感謝しています。仕事を始めたことでとても充実した毎日になりました。

70代男性 決定職種:駐車場管理

持病があり、なかなか条件に合う仕事が見つかりませんでした。がスポットから受けた仕事はピッタリで、少し前へ進んだ気がします。

70代女性 決定職種:保育補助

新しく覚えることばかりで1日があつという間に過ぎ、毎日がとても充実しています。保育園の役に立てているのなら嬉しいです。

80代男性 決定職種:内職

高齢者でもできる内職の仕事を見つけていただき、少しずつ楽しめるようになってきました。どんな仕事内容でも、働くことはいいことだと思います。

金沢区生きがい就労支援スポット(泥亀1-21-5 いきいきセンター金沢1階)

☎370-8356 fax370-8379 生きがい就労支援スポット 検索

休毎週月・土・日、祝日



私たちが相談に応じます!

金沢区民活動センター ゆめかもん ニュース
区役所2階 kz-kumincenter@city.yokohama.jp
788-7803 789-2147 7月17日(祝・月)、8月6日(日)

区民ギャラリー

- 7月16日(日)~22日(土) 第15回金沢区美術協会展/金沢区美術協会
7月23日(日)~29日(土) きりえワールドへようこそ/きりえサークル金沢
7月30日(日)~8月5日(土) 原爆展・平和のつどい展/金沢区平和のつどい実行委員会
8月7日(月)~8月12日(土) 「2023ミニ写真展」フォト2007/フォト2007

展示ケース

7月1日(土)~31日(月)平和への祈り...ひまわり/佐原 千佳子氏(金沢区「街の先生」)

参加者募集 金沢区役所

①夏休み子どもワークショップ

Table with 4 columns: 講座名, 日時, 対象・定員(抽選), 費用. Lists workshops like 科学おもちゃを作ろう, 夏のふろしきラッピング体験, etc.

②ステップアップ講座 「NPO法人入門講座」

8月23日(水)10時~12時
NPO法人設立を検討している人、興味がある人/30人抽選
伊吾田 善行氏(横浜市市民協働推進センター長)

①② 必要事項、年齢、アドレス、②団体名(所属している場合)を、①7月24日(月)②7月31日(月)(全て必着)までにで上記へ、またはへ

催しの申込みなどにより収集した個人情報は、目的以外に使用、第三者に提供することはありません。

第35回金沢区民文化祭

第1回 金沢区民大盆踊り大会

～食べて踊って楽しもう～

「100年先まで踊りたい!」をテーマに、横浜市金沢区の「名所と魅力」を歌詞にたくさん盛り込んだ「よこはま金沢音頭」が完成しました。オール金沢でチームを組み、作詞は子育て中のママ3人で、街の作曲家がメロディーと編曲を、地元の民謡歌手が歌を担当。簡単で覚えやすい振り付けも出来ました。

よこはま金沢音頭の振り付け指導と共に、お馴染みの盆踊り曲を交えて開催。小さいお子さんから大人まで、輪踊りで楽しみましょう!



日時 7月29日(土) 15時～20時

会場 金沢地区センター体育館 (泥亀2-14-5)

- 15時～17時 5～6曲を繰り返し踊ります
- 17時～18時 チアダンス・吹奏楽・民謡のステージ発表
- 18時～20時 5～6曲を繰り返し踊ります

飲食ブースもあります

ご当地かるた「カナかる!」も販売



- 参加料:無料
- 持ち物:上履きと靴袋

共催:金沢区民大盆踊り大会実行委員会
金沢区民文化祭実行委員会

☎ 金沢区民文化祭実行委員会事務局(区民活動支援担当(6階601))

☎ 788-7805 ☎ 788-1937

親子で「ものづくり」を楽しもう!

金沢区には「ものづくり」に携わる企業がたくさんあり、臨海部の「LINKAI横浜金沢」エリアには1,000を超える会社や事業所が集積しています。(詳細は5ページをご覧ください。)

金沢区以外にも、都筑区には900社を超える製造業を営む企業が立地※しており、「メイドインつづき」として、「ものづくり」の楽しさを伝える活動を行っています。

この夏、LINKAI横浜金沢の地域魅力発信団体である「Aozora Factory」と、「メイドインつづき」がコラボレーションして、親子で楽しめる「ものづくり」のワークショップイベントを開催します。

区の枠を超えて、より多くの子どもたちに「ものづくり」の楽しさを知ってほしい、「ものづくり」を好きになってほしい。そんな思いが込められています。



📅 8月1日(火)

11時から15時まで

👤 500人先着※申込不要 (材料がなくなり次第終了)

📍 横浜市役所1階アトリウム

🆓 無料

メイドインつづきの詳細はこちら▶



※写真は「ものづくり」体験のイメージです

☎ 企画調整係(6階602) ☎ 788-7729 ☎ 786-4887

金沢図書館の本棚から 第49回

☎ 金沢図書館(〒236-0021 泥亀2-14-5) ☎ 784-5861 ☎ 781-2521
📅 7月18日(火)

7月は宇宙に関する記念日がいくつもあります。気象衛星ひまわり1号打ち上げ成功、アポロ11号月面着陸の日…本を読む前と読んだ後で、夜空の印象が変わりませんか?

おとな向け 宇宙の終わりに何が起るのか

ケイティ・マック / 著 吉田三知世 / 訳 講談社



宇宙の始まりはよく広く知られていますが、終わりについてはどうでしょう? この本では目覚ましく前進している、宇宙の終わりについて特に目立つ5つのシナリオが紹介されています。つぶれて終わったり、収縮と膨張を繰り返したり、真空の泡に包まれて消滅したり…一見眉唾に感じるかもしれませんが、観測データと矛盾しない、あくまで科学に基づいたシナリオです。分かりやすく的確な説明と、時にユーモアを交えた語り口でつづられる宇宙の楽しさを一緒に味わってみませんか?

ラベルの記号 443 2階一般書コーナー

子ども向け 『ブラックホールってなんだろう?』

嶺重慎 / 文 倉部今日子 / 絵 福音館書店



宇宙にある謎に包まれた天体、ブラックホール。街がすっぽり入ってしまうくらい大きさです。ブラックホールは、まわりにあるあらゆるものを吸い込みます。そのしくみは、すべり台をすべるしくみと似ているそうです。他にも1円玉や小さくなった服など、小学生にも身近なたえを使って、わかりやすく教えてくれます。読んでみると、ブラックホールは「かわいいもの」でも「わるいもの」でもなさそうです。モノクロのイラストも、宇宙への想像を広げてくれます。

ラベルの記号 44 1階児童書コーナー

金沢図書館からのお知らせ

① 定例おはなし会

📅 7月19日(水) 15時30分～16時 📍 一人で話が聞ける子

② 太陽の光で料理ができる! ソーラークッカーを作ってみよう!

📅 7月28日(金) 10時～11時30分 📍 金沢地区センター大会議室(金沢図書館併設) 📍 小学1～3年生と保護者/15組先着

③ 夏休みとしゃかん探検隊～図書館の仕事体験～

📅 (1)1・2年生対象:8月2日(水) (2)3・4年生対象:8月3日(木) (3)5・6年生対象:7月27日(木) 各日10時～12時 📍 小学生/(1)(2)各10人先着(3)8人先着

④ 夏のこわいおはなし会

📅 8月18日(金) 19時20分～19時50分 📍 小学生/20人先着

⑤ おひざにだっこのおはなし会

📅 7月26日(水) 10時30分～11時 📍 0歳からの乳幼児と保護者/5組先着

⑥ 夏のボランティア体験～中学生・高校生のための～

📅 7月26日(水) 10時～15時 📍 中学生～高校生/4人先着

📅 ②⑥7月11日(火) ③(1)7月12日(水) (2)(3)7月14日(金) ④8月1日(火)

📅 ⑤7月13日(木) 9時30分から ☎ または ☎ へ(②③は ☎ のみ受付)

金沢の海とプラスチックごみ削減講座

エコ探検 in 金沢

海の公園の成り立ちや映像等を使った環境講座、フィールドワークを通して環境行動の大切さを学びます。マイクロプラスチックやペットボトルから繊維を作る実験も行いますので、ぜひお申し込みください!!



砂浜で拾ったプラスチックごみ

ペットボトルから繊維を作る実験

ご案内

📅 8月3日(木) 9時～12時30分(予定)

📍 海の公園園内(海の公園10)

海とのふれあいセンター(海の公園管理センター)

📍 区内在住の小学3～6年生と保護者(保護者1人で子ども3人まで可)/15組30人程度抽選

📖 映像等を使った環境学習、砂浜でのフィールドワーク、ペットボトルから繊維を作る実験など

※内容は予告なく変更する場合があります

🆓 無料

📞 電話、FAXまたはEメールで、参加者全員(保護者を含む)の〒住所・氏名(ふりがな)・電話番号・学年・年齢を、7月18日(火)(必着)までに下記へ

注意事項

- ・帽子の着用や十分な水分補給など、熱中症対策をお願いします。
- ・当日の気象状況や社会情勢等によりイベントを中止する場合があります。あらかじめご了承ください。

共催:公益財団法人 横浜市緑の協会、公益財団法人 横浜市資源循環公社

☎ 資源化推進担当(6階601) ☎ 788-7808 ☎ 788-1937

✉ kz-shigen@city.yokohama.jp