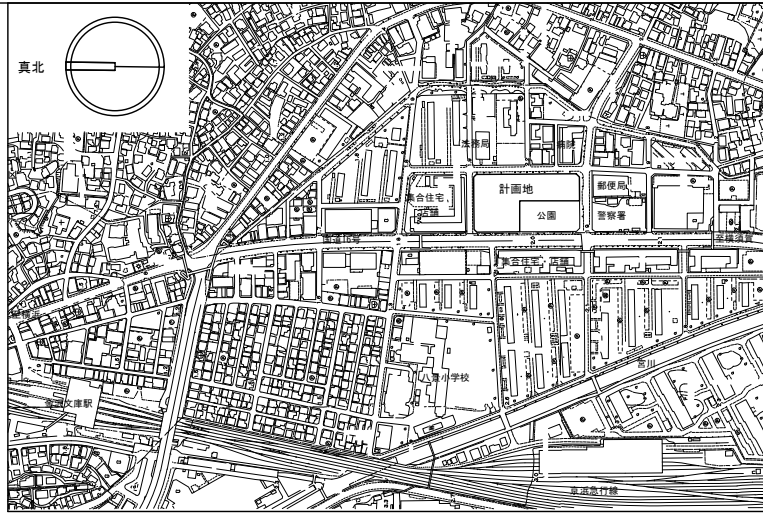
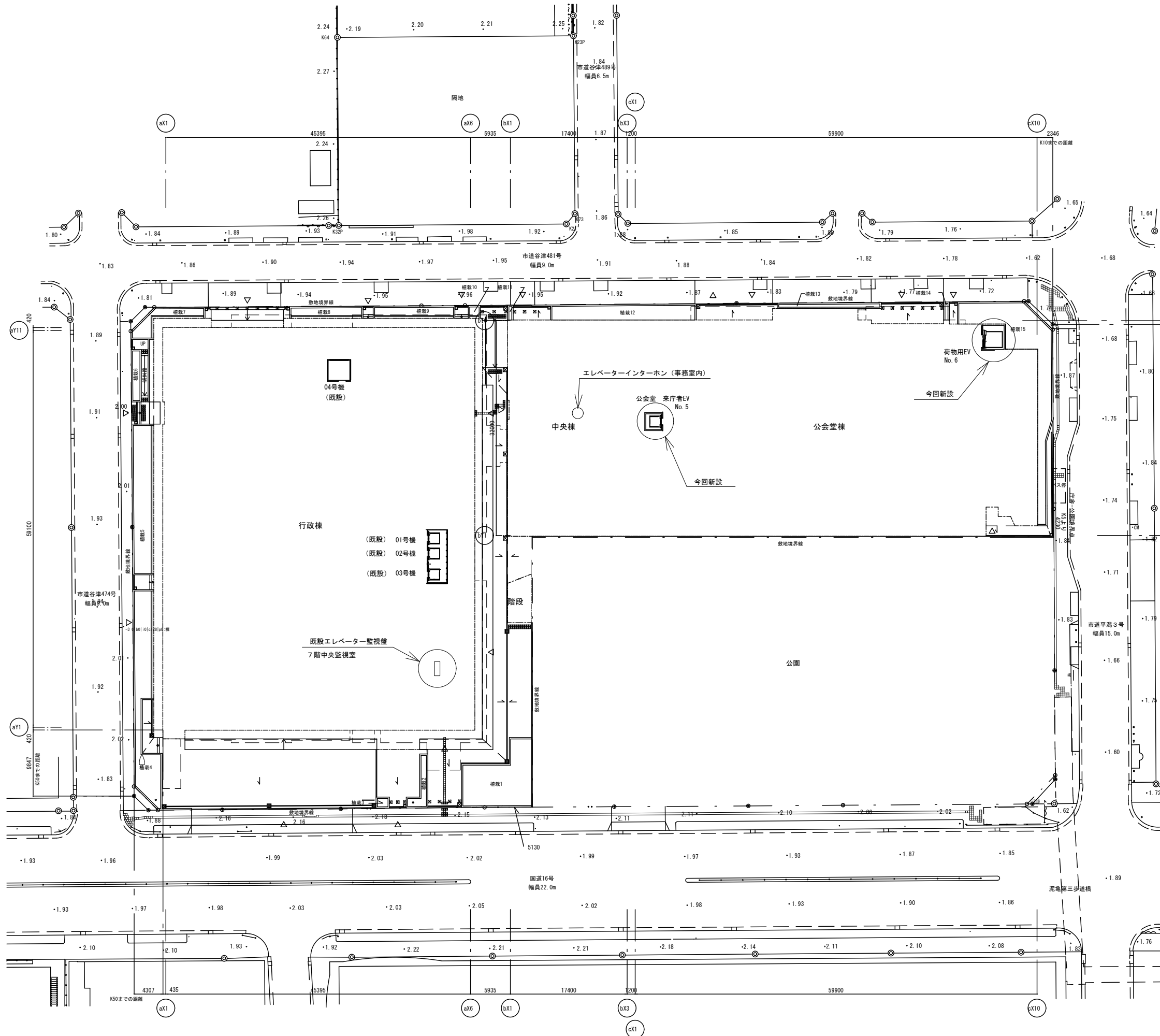


金沢区総合庁舎改築工事 (第3工区昇降機設備工事)

図面番号	図面名称
EV-01	案内図・配置図・工事概要
EV-02	5号機 仕様要項・昇降路平面図・乗場正面図
EV-03	5号機 昇降路断面図
EV-04	6号機 仕様要項・昇降路平面図・乗場正面図
EV-05	6号機 昇降路断面図
EV-06	既設エレベーター監視盤

平成29年4月

株式会社 国 設計



案内図

工事概要

敷地に関する事項

- 建設場所： 金沢区泥亀二丁目76番地の1
- 用途地域： 商業地域
- 防火地域： 防火地域
- 敷地面積： 7,150.51㎡

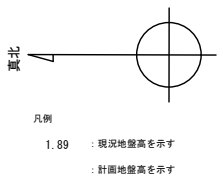
公会堂棟 建物概要

- 用途： 公会堂
- 工事種別： 増築
- 構造： SRC造、一部RC造
- 耐火性能： 1階～3階：2時間、4階以上：1時間
- 階数： 公会堂棟：5階（全体：8階）

昇降機設置工事概要

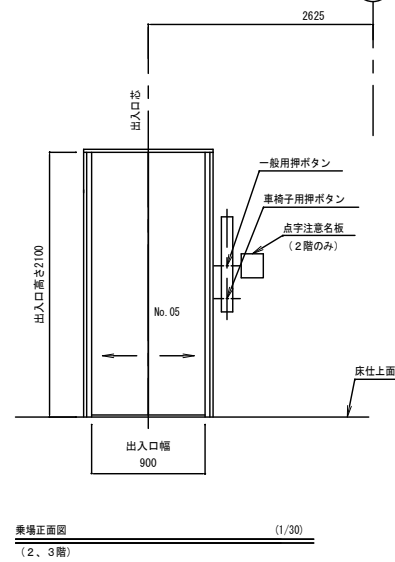
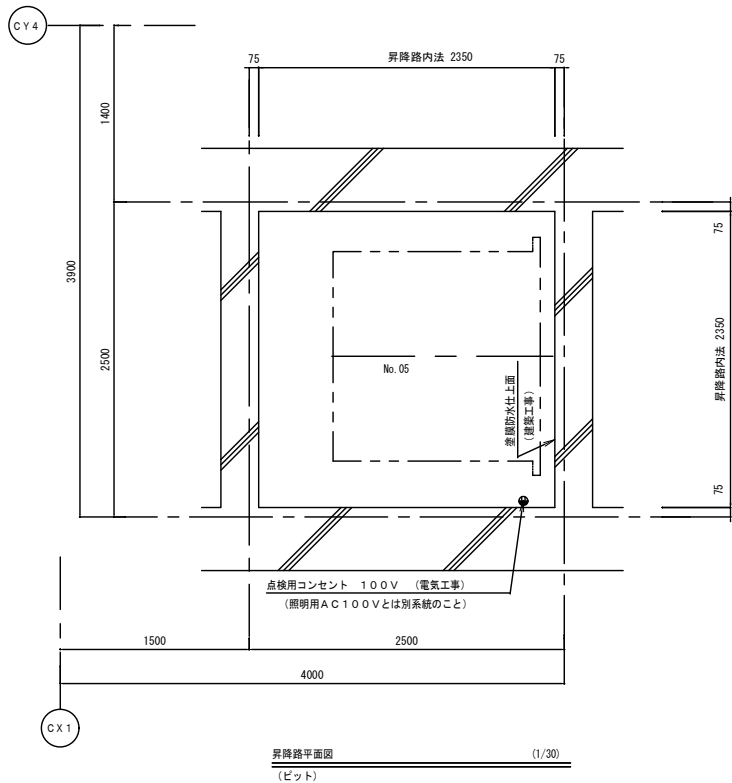
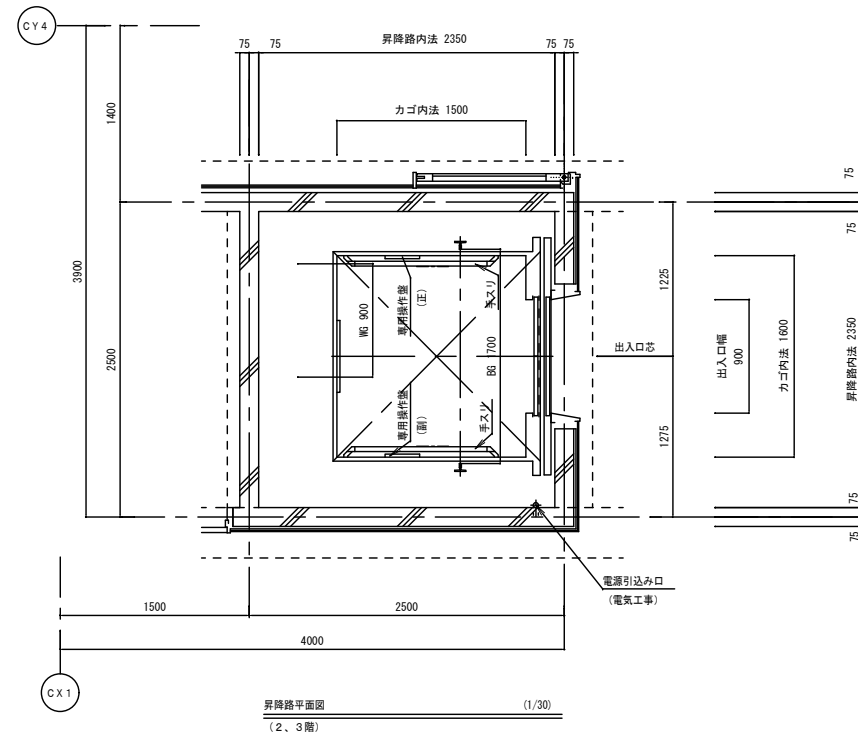
公会堂棟

- 5号機：来庁者用 15人乗り、45m/min、2停止（2階～3階）
- 6号機：荷物用 2000kg、45m/min、2停止（1階～2階）



配置図 S-1/300

■注記	管理建築士	横浜市建築局	工事名	金沢区公会堂改築工事 (第3工区昇降機設置工事)
	一級建築士 登録第1604号 吉村久夫	年月日 平成29年4月 編尺 A1-1/300 A2-1/600	図面名称	案内図・配置図・工事概要
	設計者 株式会社 国設計	図面番号	図面種類	図面内容
			図面番号	EV-01

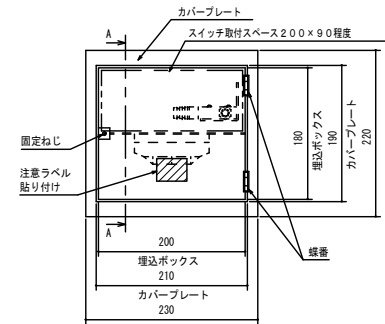


工事区分

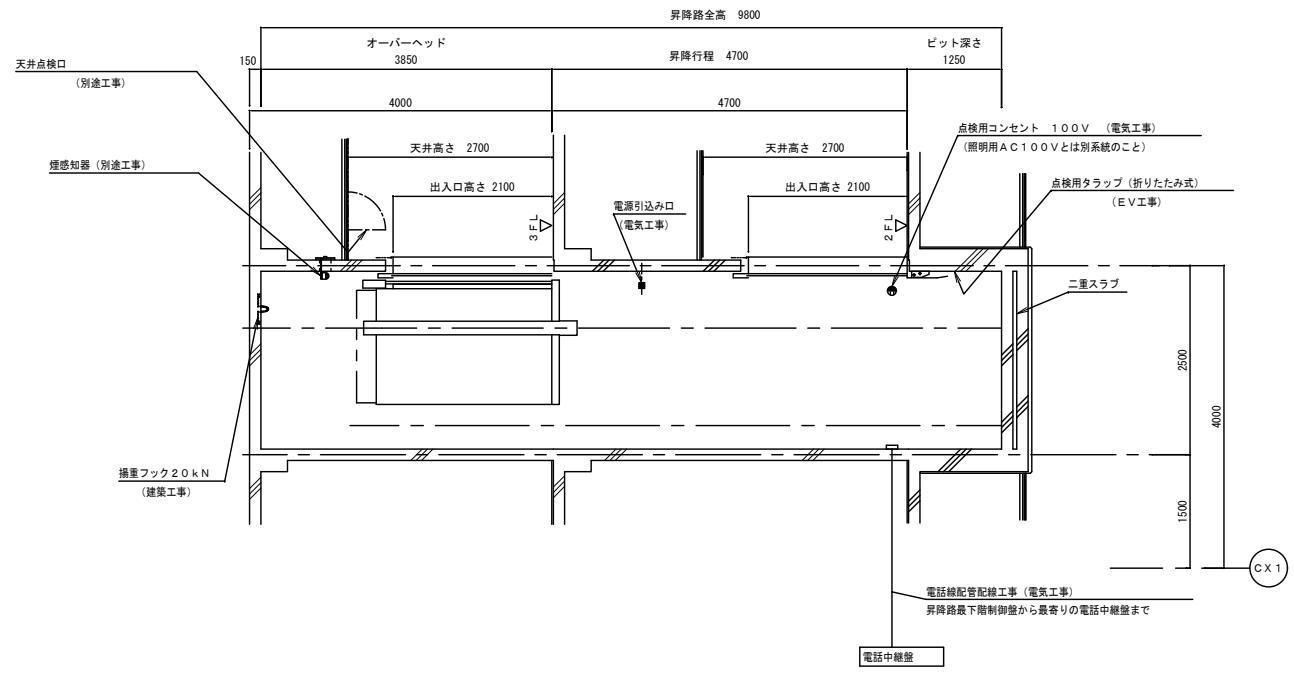
	建築	電気	空調	昇降機
1	昇降路の築造、防火区画工事	○		
2	昇降路の建築塗装の耐火被覆工事	○		
3	各階乗場開口枠 (三方枠・扉板) 工事及び補強工事	○		
4	三方枠の裏詰め工事、並びに耐火被覆工事	○		
5	乗場ドア取付け用アングル設置工事	○		
6	乗場表示装置等の取付け用下地鋼材の設置工事	○		
7	乗場数居受け用床持ち出し工事	○		
8	乗場数居受け用アングルまたはH鋼設置工事	○		
9	ピット内防水仕上工事	○		
10	ピット点検用タラップ設置工事			○
11	動力、照明電源、及び接地線引き込み工事	○		※
12	ピット内コンセント設置工事	○		※
13	煙感知器設置工事	○		※
14	インターホン、監視用配管配線工事 (昇降路制御盤から外部取付け位置まで)	○		※
15	館内放送 (スピーカ) の信号引き込み工事	○		※
16	エレベーター遠隔監視用電話回線配管工事	○		※
17	その他信号線の昇降路外配管配線工事	○		※
18	地震時非常着床用の避難通路照明、 及び非常灯設置工事	○		
19	エレベーターと防火シャッター等の 連動用接点信号の配管配線の引き込み工事	○		※
20	根差フック	○		

(注記) ※ 昇降路内の配管配線はEV工事

エレベーター仕様要項		5号機
分類	仕様項目	5号機
基本仕様	機種名称	機械室レスエレベーター
	用途	乗用
	制御方式	可変電圧可変周波数制御
	操作方式	乗合全自動方式
	機重量	1000kg
	定員	15名
	定格速度	45m/min
	戸閉方式	2枚戸両引き
	出入口幅	900mm
	出入口高さ	2100mm
かご室サイズ (内法開口)	1600mm	
かご室サイズ (内法奥行)	1500mm	
かご室サイズ (内法高さ)	2300mm	
出入口方式	一方出入口	
正面制停止数	2停止 (2-3階)	
その他仕様	戸閉走行保護装置等 (2009改正建築基準法対応)	あり
	新耐震 (2014耐震設計施工指針対応)	あり
	耐震設計施工指針耐震クラス	クラスS14
	数居間隔	10mm
	ドアセンサー機能	あり
	車いす仕様	あり (制御機能)
	視覚障がい者対応仕様	あり
	地震時管制運転方式	P波センサー付3段設定 (普通級)
	停電時自動着床装置	あり
	乗場仕様	乗場三方枠
乗場戸		鋼板塗装 (指定色) 仕上 (2-3階)
乗場数居		ステンレス製
乗場インジケータ		メーカー標準・ステンレスヘアライン
乗場インジケータ一体形ボタン		凸文字・メカ標準
休止灯		あり
車いす専用乗場ボタンプレート		メーカー標準・ステンレスヘアライン
車いす専用乗場ボタン		凸文字・メカ標準
乗場休止スイッチ		あり
かご室仕様		天井
	かご室壁・戸	化粧鋼板 (指定色) 仕上
	袖壁・出入口柱	ステンレスヘアライン仕上
	巾木	ステンレス又はアルミ
	かご床	樹脂タイル2mm (標準タイル)
	かご室数居	ステンレス
	かご操作盤タイプ	袖壁操作盤
	かご操作盤プレート材質・仕上	ステンレスヘアライン
	かごボタン	凸文字・メカ標準
	正操作盤インジケータタイプ	メーカー標準
車いす専用かご操作盤	両側面に設置 プレート: ステンレスヘアライン	
車いす専用かご操作盤インジケータタイプ	メーカー標準	
車いす専用かごボタン	凸文字・メカ標準	
かご室換気	ファン	
かご室手すり	丸形ステンレス 二面取付 (両側面)	
かご室鏡	ステンレス鏡面持なし (下増400~500 上増1800)	
裏すり	H=350 ステンレス・仕上はメーカー標準	
壁保護幕	あり (磁石式)	
床保護マット	あり	
その他仕様	かご戸引き込まれ防止センサ	あり
	乗場前検知センサ	あり
	遠征機能	あり 2枚戸両引き用 (2-3階)
	点字名板取付方法	接着
	発音式かごボタン	あり
	発音式乗場ボタン	あり
	おもり非常止め	あり (下部: 駐車場)
	火災時管制運転方式	火報信号連動式
	インターホン型式	24V 同時通話式 2か所 (1か所は既設置視盤のインターホンを使用)
	かご室アナウンス	かご室音声合成アナウンス
かご室スピーカー	あり	
動力電源電圧V	200V	
動力電源周波数Hz	50Hz	
フェッシャープレート	エレベーター手配 (3階)	
煙感知器点検口スイッチ	あり	
横浜市福祉のまちづくり条例に適合すること		
エレベーター安全装置設置済マークをかご内に表示すること		

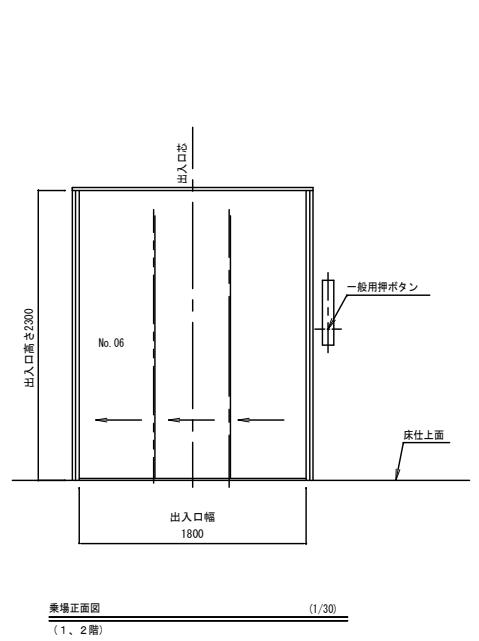
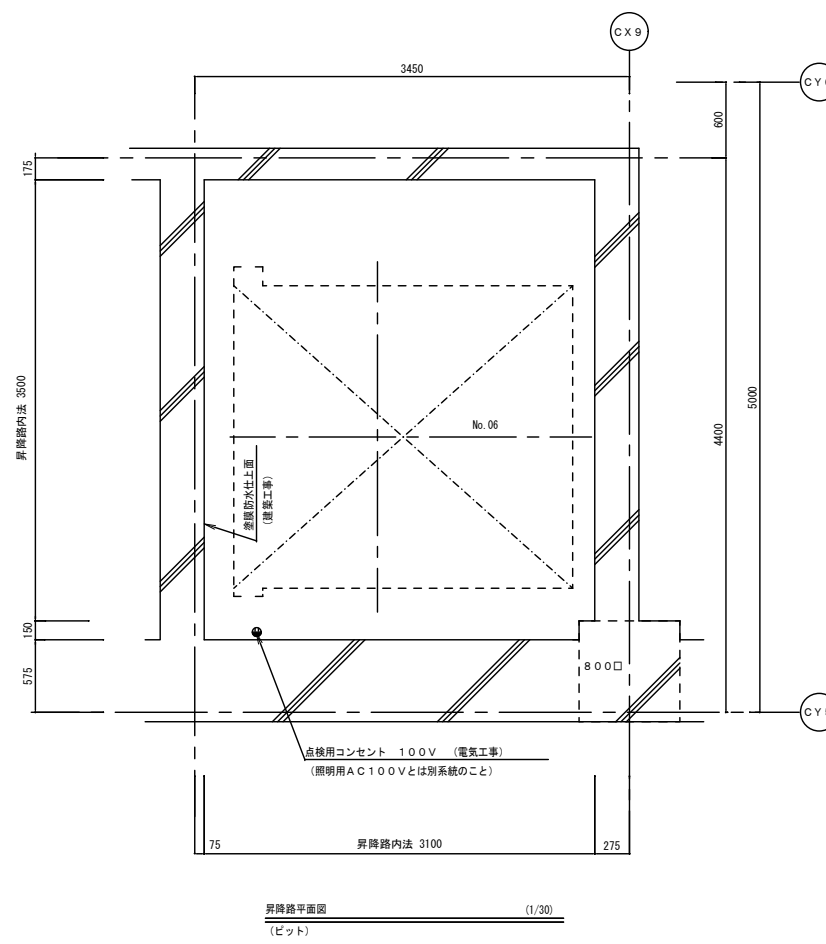
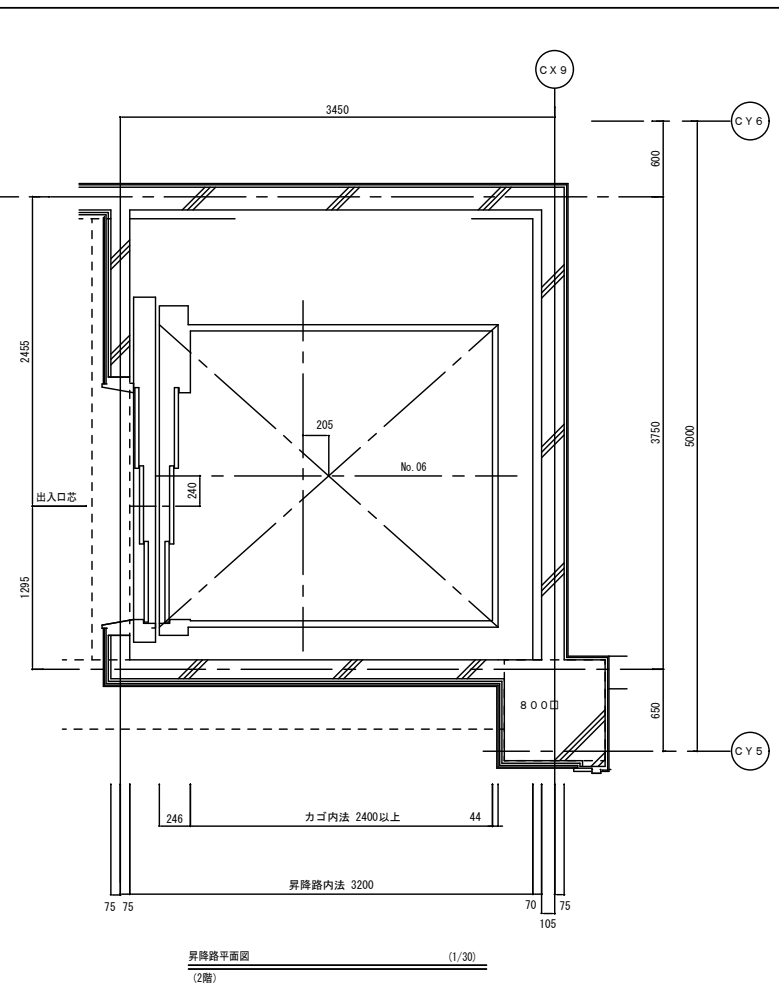
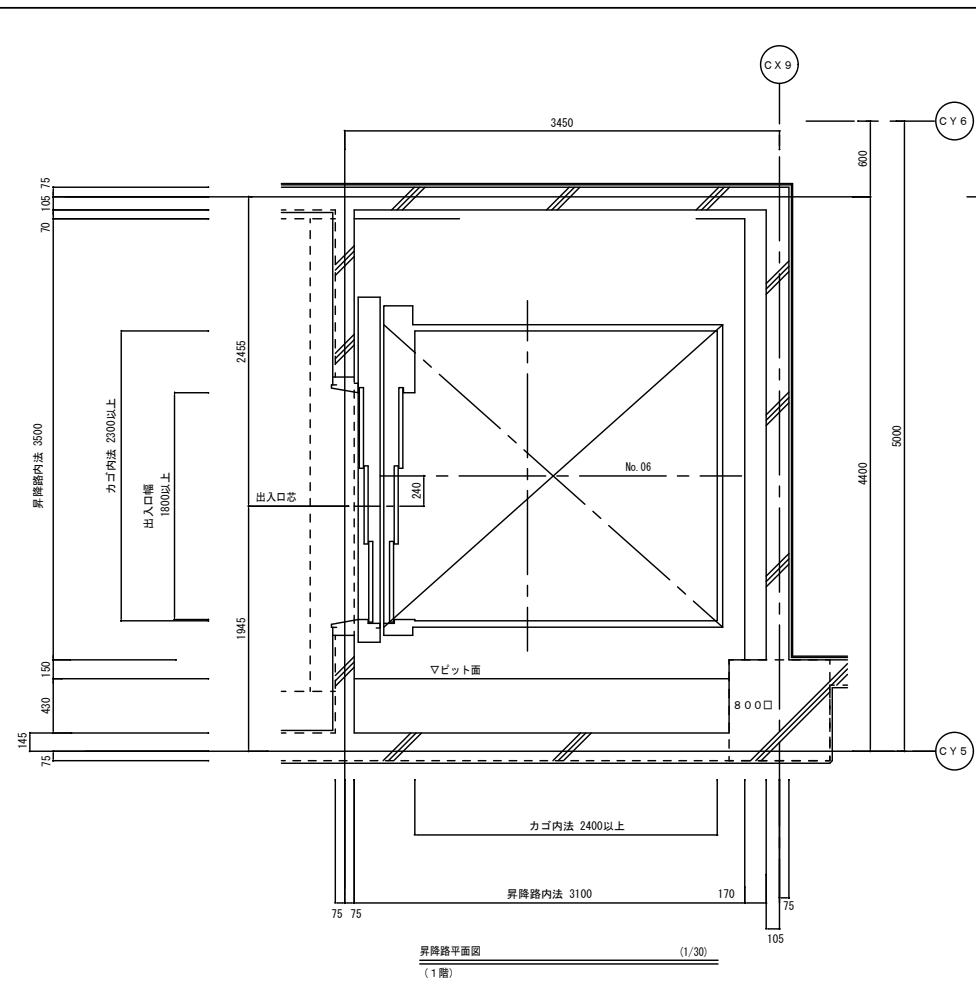


煙感知器・点検ボックス (参考例)



昇降路断面図 (1/50)
(NO. 05)

■注記		管理棟築士 一級建築士 登録第166464号 西村久夫		横浜市建築局		工事名 金沢区総合庁舎改築工事 (第3工区昇降機設備工事)		図面名称 5号機 昇降路断面図		図面番号 EV-03	
設計者 株式会社 国設計		図面番号 A1-1/50 A2-1/100		図面名称 5号機 昇降路断面図		図面番号 EV-03		図面番号 EV-03		図面番号 EV-03	

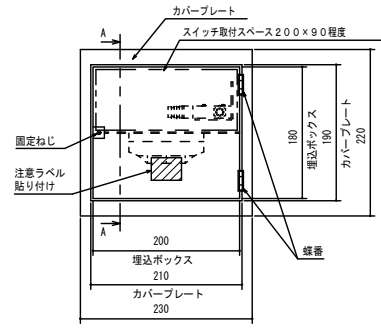


工事区分

	建築	電気	空調	昇降機
1	○			
2	○			
3	○			
4	○			
5	○			
6	○			
7	○			
8	○			
9	○			
10				○
11		○		※
12		○		※
13		○		※
14		○		※
15		○		※
16		○		※
17		○		※
18		○		
19		○		※
20				○

(注記) ※ 昇降機内の配管配線はEV工事

仕様項目	仕様
機種名称	機械室レス荷物用エレベーター
用途	荷物用
制御方式	可変電圧可変周波数制御
操作方式	単式自動運転方式
積載量	2000kg
定格速度	4.5m/min
戸閉方式	3枚戸片引き
出入口幅	1800mm以上
出入口高さ	2300mm以上
かご室サイズ(内法開口)	2300mm以上
かご室サイズ(内法奥行)	2400mm以上
かご室サイズ(内法高さ)	2300mm以上
出入口方式	一方向出入口
正面側停止数	2停止(1-2階)
戸閉走行保護装置等(2009改正建築基準法対応)	あり
新耐震(2014耐震設計施工指針対応)	あり
耐震設計施工指針耐震クラス	クラスS14
オートマチックドアクローズ	あり(1分)
ローディング級	C3級
出入口幅特殊(乗場)	2箇所
出入口幅特殊(かご)	1箇所
敷居間隔	30mm
地震時管制運転方式	P波センサ付3段設定(普通級)
停電時自動復床装置	あり
乗場三方弁	大弁(束広)300mm以下 ステンレスヘアライン仕上(1-2階)
乗場戸材質・仕上	鋼板塗装仕上(指定色)(1-2階)
乗場敷居	ステンレス製 3枚戸片引き用(1-2階)
使用中灯	あり
乗場停止スイッチ	あり
天井タイプ	平天井 化粧鋼板又は鋼板塗装仕上(指定色)
かご壁材質・仕上	化粧鋼板又は鋼板塗装仕上(指定色)
かご室戸材質・仕上	化粧鋼板又は鋼板塗装仕上(指定色)
出入口柱	ステンレスヘアライン仕上
かご床	床用鋼板(1体床) エレベーター工事
かご室敷居	アルミ製 3枚戸片引き用
かご操作盤プレート材質・仕上げ	ステンレス又はアルミ(ヘアライン仕上げ)
正操作盤インジケータタイプ	メーカー標準品
かご内高欄り	H=1800 (ステンレス)
通煙機能	あり 3枚戸片引き用(1-2階)
おもり非常止め	なし
火災時管制運転方式	火報信号連動式
かご内火災管制運転灯	あり
インターホン型式	24V 同時通話式 2か所 (1か所は既設監視盤のインターホンを使用)
無電圧A接点供給:エレベーター安全回路	あり(安全回路動作時・閉込時 インターホンボタン押下時)
かご室スピーカー	あり
昇降機防振対策	あり
煙感知器点検口スイッチ	あり(正面側上部取付)



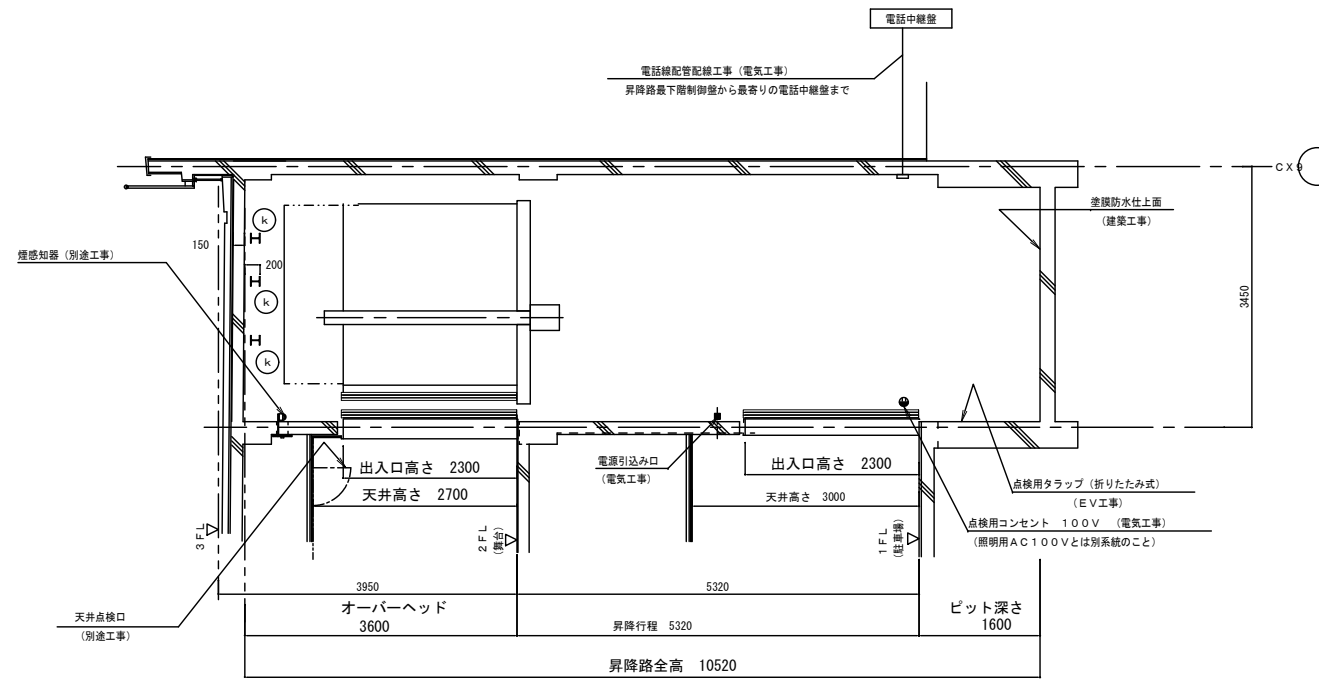
煙感知器・点検ボックス (参考例)

荷物用エレベータのローディング級

ローディング級	G3
運搬対象	バラ積荷物 手押車
運搬対象	$W1 \leq C/4$ $W2 \leq C/4$
略図	

(注意) Cは積載量(名板幅)
積み荷 W_1 、 W_2 は積載量の1/2以下を2回以上に分けて行う。

部材記号	名称	部材	工事区分
k	捕重ビーム (据付後撤去) ※完成後の保守作業に影響ない場合に限り残置可	H-125×125×6.5×9	EV工事



昇降路断面図 (1/50)
(NO. 06)

■注記	管理建築士 一級建築士 登録第166404号 西村久夫	横浜市建築局	工事名 金沢区総合庁舎改築工事 (第3工区昇降機設備工事)
	年月日 平成29年4月	図尺 A1=1/50 A2=1/100	図面名称 6号機 昇降路断面図
	設計 西村久夫	図章 株式会社 国設計	図章 EV-05

施工範囲

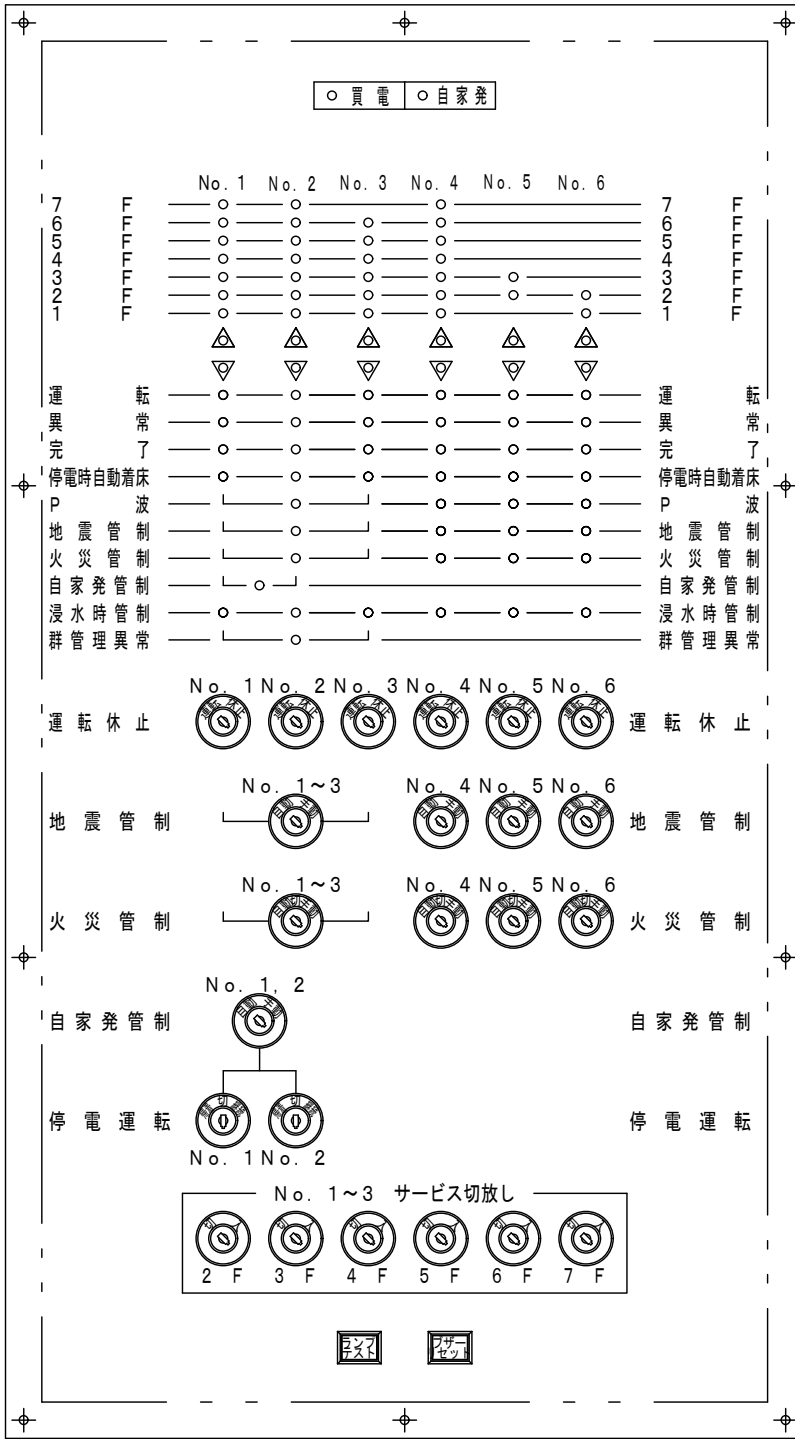
- 1 本図面の既設運行監視盤への接続と試験調整（配線は別途工事）
- 2 本図面のインターホンへの接続（配線は別途工事）

表示灯・ボタン一覧

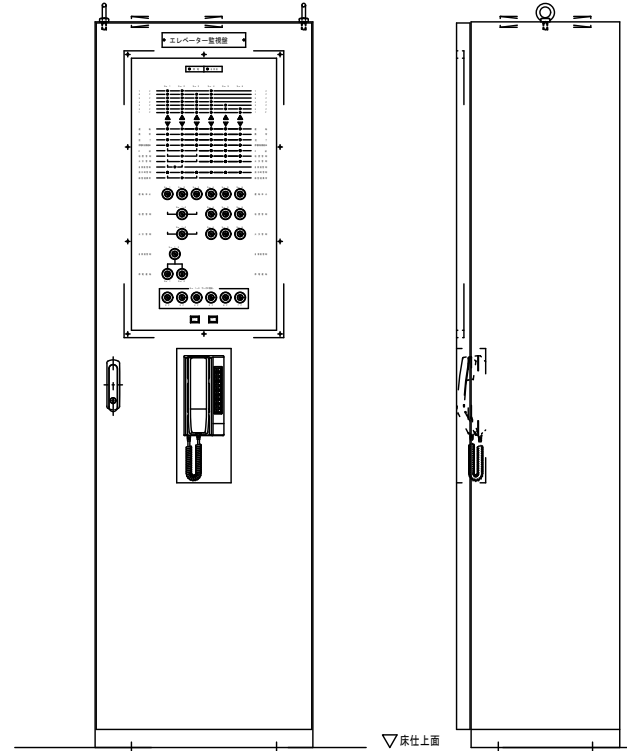
名称	機能
買電電源灯	平常の動力電源が供給されている時に点灯します
自家発電電源灯	自家発電の動力電源が供給されている時に点灯します
階床灯	カゴの位置を表示します
方向灯 (UP, DN)	カゴの運転方向を表示します
運転灯	エレベーターが通常運転中または管制運転中に点灯します
異常灯	安全装置が作動した場合などの再起不能時に点灯します
完了灯	管制運転（地震・火災・自家発・冠水）において、カゴが指定階に到達し扉が開いた時に点灯します
停電時自動着床灯	停電時着床装置作動時に点灯します
P波灯	P波感知器（初期警動）が作動した時に点灯します
地震管制灯	地震管制運転に切り換わった時に点灯します
火災管制灯	火災管制運転に切り換わった時に点灯します
自家発管制灯	商用電源断で自家発管制運転に切り換わった時に点灯します
浸水時管制灯	浸水時管制運転に切り換わった時に点灯します
群管理異常灯	群管理故障を検出した時に点灯します
ランプテスト鈕	各表示灯の球切れをチェックします
プザーリセット鈕	プザーが鳴っている時に押すとプザーが鳴り止みます（異常灯は復帰するまで点灯します）

キースイッチ一覧 (▼印はキーの抜き位置を示す)

名称	キー外形	機能	名称	キー外形	機能
運転停止スイッチ (2点2抜)		「運転」：平常運転します 「停止」：指定階に到着停止します	自家発管制スイッチ (2点2抜)		「自動」：商用電源断で自家発管制運転の時、自動で1台ずつ順次到着階に到着させます 「手動」：到着一継続スイッチを操作することにより任意のカゴに対し到着、継続処理を行います
地震管制スイッチ (2点2抜)		「自動」：地震計出力による地震管制運転を行います 「手動」：地震計動作の有無に関係なく地震管制運転を行います	停電運転スイッチ (3点1抜)		停電運転スイッチは自家発管制スイッチの「手動」時に有効であり以下の動作となります 「到着」：エレベーターは自動にて到着階に到着します 「切」：エレベーターは停止したままとなります 「継続」：該当号機は自家発電により通常の運転を行います
火災管制スイッチ (3点3抜)		「自動」：火災信号と連動して火災管制運転を行います 「切」：火災管制運転を無効にします 「手動」：火災信号の有無に関係なく火災管制運転を行います	サービス切放しスイッチ (2点2抜)		「切」：該当号機のサービス切放し層をサービスします 「入」：該当号機のサービス切放し層をサービスカットします



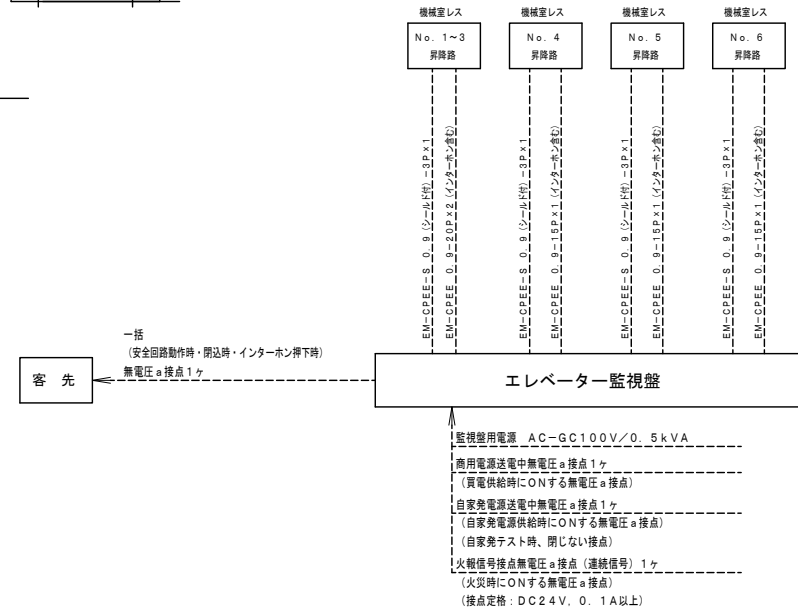
表示・操作パネル詳細 (NS)



エレベーター監視盤全体図 (NS)

鈕番号	一般用名板名称
1	No. 1
2	No. 2
3	No. 3
4	No. 4
5	No. 5
6	No. 6
7	
8	
9	
10	

インターホン
選局用名板名称シール



配線系統図

※配管・配線は電気工事

エレベーター監視盤仕様	
材質	本体、表示・操作パネル：鋼板製 t2.3 指定色焼付塗装仕上
塗装色	本体指定色： 表示・操作パネル指定色：
平面ハンドル	鍵付き
盤基板	透明アクリル 230×40×3t 裏面よりシルク印刷 文字：黒色 地色：白色 文字書体：丸ゴシック体 文字高：2.0mm 取付方法：プッシュリベット止め（白丸）
シルク印刷	表示・操作パネル表面の文字、数字、ラインはシルク印刷 書体：丸ゴシック体 文字高：6mm ライン：囲い枠=1mm その他=0.5mm 印刷色：
LED表示灯	丸型
LED点灯色	緑色：階床灯、UP灯、運転灯、完了灯、買電電源灯 赤色：上記以外の全て
キースイッチ	メーカー標準
ランプテスト鈕	レンズ：透明 記名板：乳白色 本体：黒色 ノンロック式 非点灯
プザーリセット鈕	レンズ：透明 記名板：乳白色 本体：黒色 ノンロック式 非点灯
一般用インターホン	DC24V 親子式同時通話方式 インターホン選局用名板名称シール貼付 本体色：クリーム ハンドセット色：ワームブラウン
表示灯電源	DC24V エレベーター監視盤側構成
キースイッチ操作電源	DC48V又はDC24V エレベーター側構成
インターホン電源	DC24V エレベーター側構成
監視盤用電源	AC-GC100V/0.5kVA
バッテリー	メモリ保持30分間（交換目安2~4年）
備考	表示一体型

既設盤