

令和5年12月期 横浜市感染症発生動向調査委員会報告

《今月のトピックス》

- 感染性胃腸炎が多く発生し、集団感染の報告も増加しています。
- 咽頭結膜熱、A群溶血性レンサ球菌咽頭炎は、例年の同時期と比較しかなり多く発生しています。
- インフルエンザは流行注意報が発令されています。予防接種、手洗いや咳エチケットなどの感染対策を心がけましょう。

◇ 全数把握の対象 <12月期に報告された全数把握疾患>

腸管出血性大腸菌感染症	2件	カルバペネム耐性腸内細菌目細菌感染症	4件
腸チフス	1件	急性脳炎	1件
パラチフス	1件	侵襲性インフルエンザ菌感染症	1件
E型肝炎	2件	侵襲性肺炎球菌感染症	6件
つつが虫病	1件	水痘(入院例に限る)	3件
デング熱	1件	梅毒	18件
レジオネラ症	4件	播種性クリプトコックス症	1件

- 腸管出血性大腸菌感染症**:20歳代~30歳代で、血清群O157が2件です。経口感染と推定される報告が1件、動物・蚊・昆虫等からの感染と推定される報告が1件ありました。
- 腸チフス**:20歳代で、感染経路等不明です。
- パラチフス**:20歳代で、感染経路等不明です。
- E型肝炎**:50歳代~60歳代で、いずれも感染経路等不明です。
- つつが虫病**:80歳代で、動物・蚊・昆虫等からの感染と推定される報告が1件ありました。
- デング熱**:20歳代で、蚊からの感染(海外)と推定されています。
- レジオネラ症**:60歳代~80歳代で、水系感染と推定される報告が2件、感染経路等不明の報告が2件です。
- カルバペネム耐性腸内細菌目細菌感染症**:60歳代~80歳代で、いずれも感染経路等不明です。
- 急性脳炎**:10歳未満で、病原体不明、感染経路等不明です。
- 侵襲性インフルエンザ菌感染症**:80歳代(ワクチン接種歴無)、感染経路等不明です。
- 侵襲性肺炎球菌感染症**:10歳未満~90歳代(ワクチン接種歴4回1件、無1件、不明4件)で、飛沫・飛沫核感染と推定される報告が5件、感染経路等不明の報告が1件ありました。
- 水痘(入院例に限る)**:20歳代~80歳代(ワクチン接種歴1回1件、不明2件)で、いずれも感染経路等不明です。
- 梅毒**:10歳代~70歳代で、早期顕症梅毒Ⅰ期12件、早期顕症梅毒Ⅱ期5件、晩期顕症梅毒1件です。性的接触による感染と推定される報告が16件(異性間13件、詳細不明3件)、感染経路等不明の報告が2件ありました。
- 播種性クリプトコックス症**:80歳代で、感染経路等不明です。

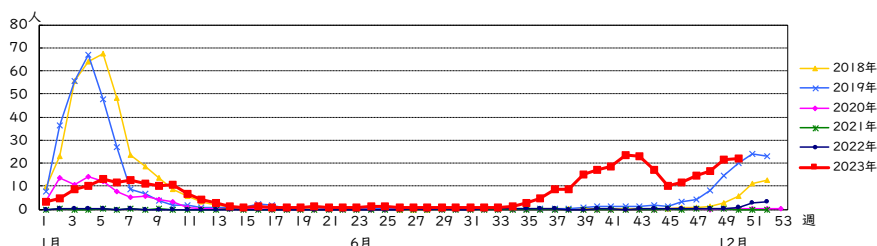
報告週対応表

第48週	11月27日~12月3日
第49週	12月4日~12月10日
第50週	12月11日~12月17日

◇ 定点把握の対象

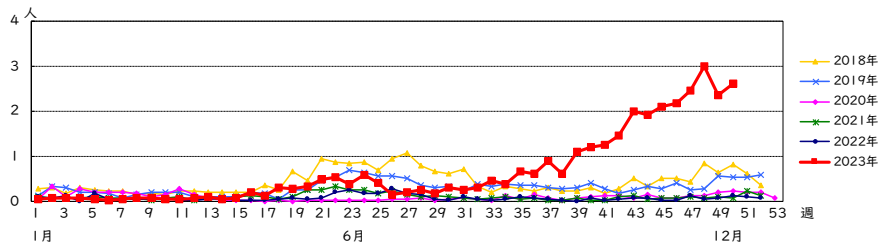
1 インフルエンザ

第34週以降増加が続き、第39週14.86で流行注意報発令基準値(定点あたり10.00)を上回りました。第50週は22.05です。詳細は、横浜市インフルエンザ流行情報14号をご覧ください。



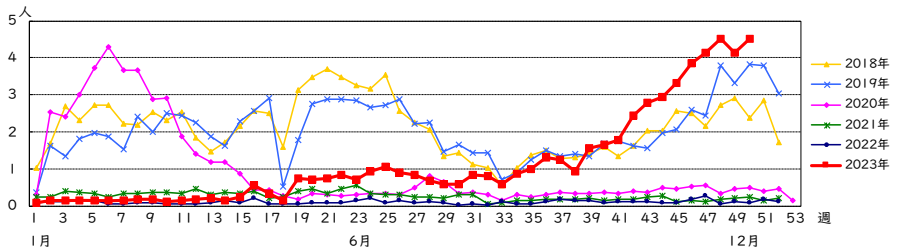
2 咽頭結膜熱

第39週以降増加が続き、第48週(3.00)に流行警報発令基準値(定点あたり3.00)となりました。第50週は2.60です。詳細は、咽頭結膜熱流行情報3号をご参照ください。



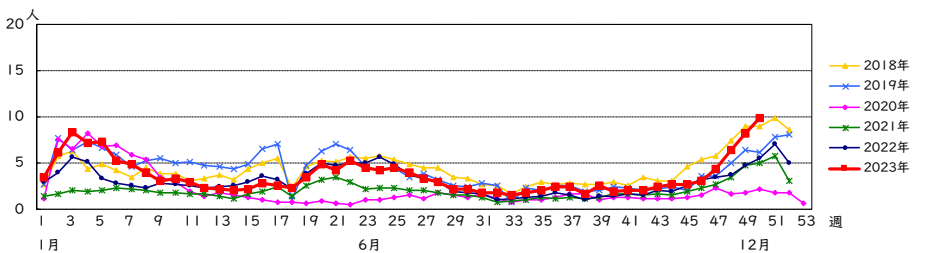
3 A群溶血性レンサ球菌咽頭炎

第39週以降増加傾向が続き、第50週は4.50です。過去5年間の同時期と比較し多くなっています。



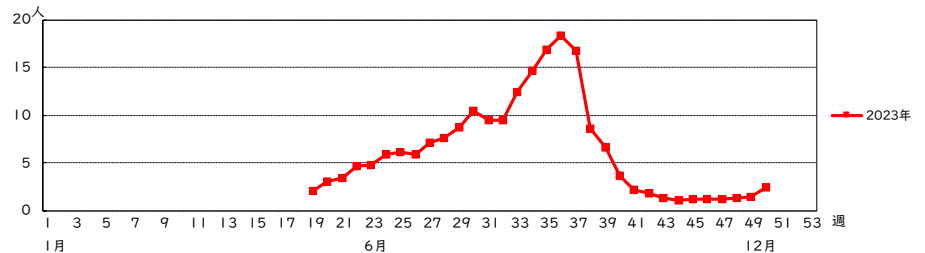
4 感染性胃腸炎

第41週以降増加傾向が続き、第47週以降の増加が顕著です。第50週は9.77です。



5 新型コロナウイルス感染症

2023年5月8日(第19週)より定点報告となりました。第36週18.38をピークに減少していましたが、第47週以降再び増加に転じています。第50週は2.42です。



6 性感染症(11月)

性器クラミジア感染症	男性:27件	女性:24件	性器ヘルペスウイルス感染症	男性:4件	女性:18件
尖圭コンジローマ	男性:9件	女性:3件	淋菌感染症	男性:17件	女性:4件

7 基幹定点週報

	第48週	第49週	第50週
細菌性髄膜炎	0.00	0.00	0.00
無菌性髄膜炎	0.25	0.00	0.25
マイコプラズマ肺炎	1.00	0.00	0.00
クラミジア肺炎(オウム病を除く)	0.00	0.00	0.00
感染性胃腸炎(ロタウイルスに限る)	0.00	0.00	0.00

8 基幹定点月報(11月)

メチシリン耐性黄色ブドウ球菌感染症	2件	ペニシリン耐性肺炎球菌感染症	0件
薬剤耐性緑膿菌感染症	0件	-	-

この報告とデータの詳細については、下記に掲載されていますので、ご参照ください。

横浜市衛生研究所ウェブページ

URL: <https://www.city.yokohama.lg.jp/kurashi/kenko-iryo/eiken/>