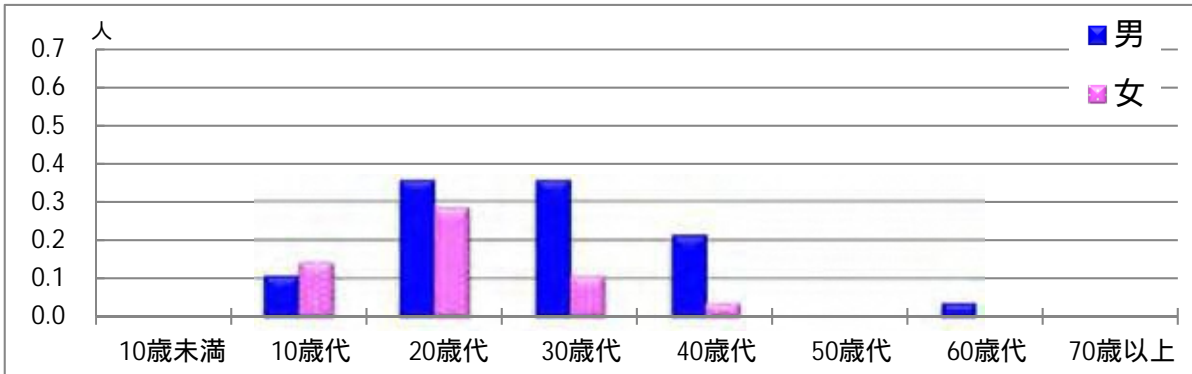


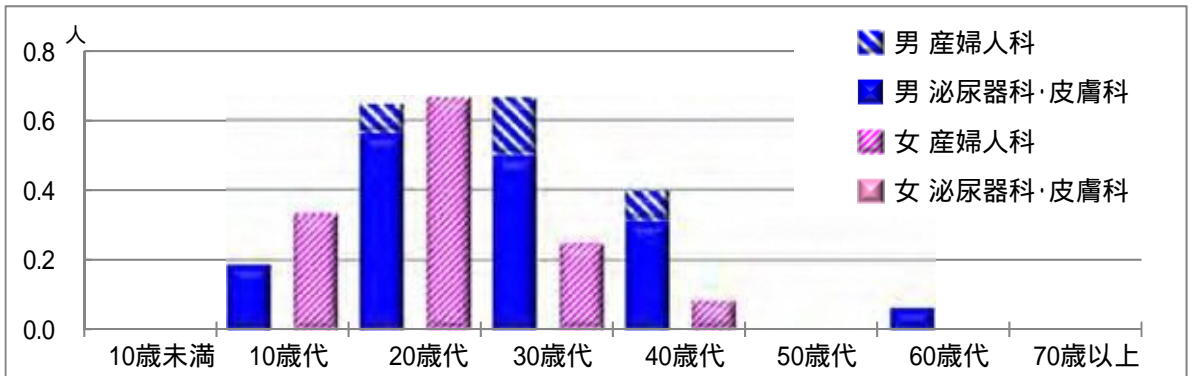
【性器クラミジア感染症】

2016年5月

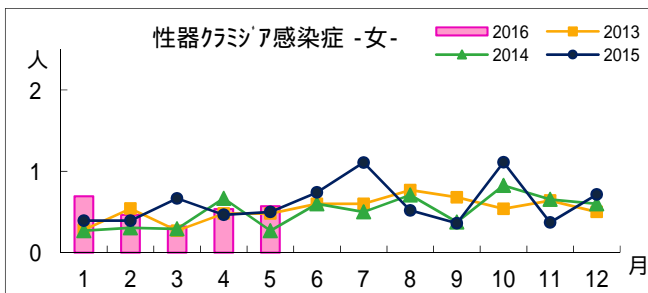
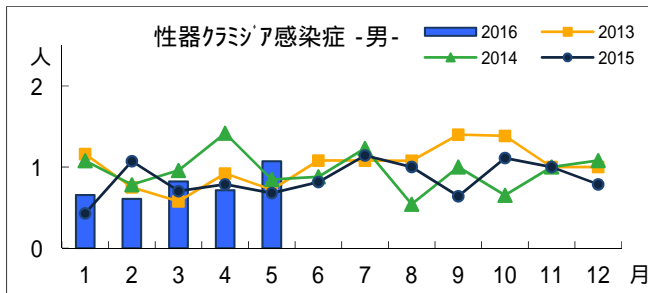
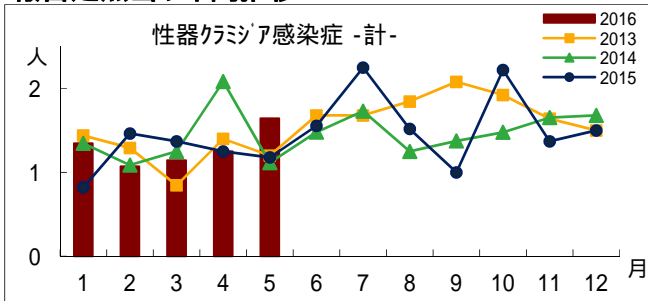
男女別・年齢層別報告定点当り



診療科別・男女別・年齢層別報告定点当り



報告定点当り年間推移



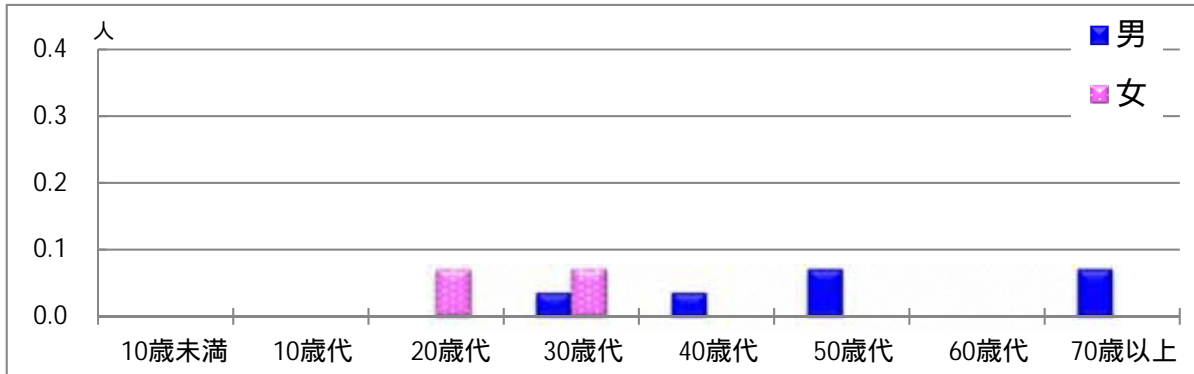
年齢層別・報告定点当り(人) 2016年5月

性器クラミジア感染症			
	計	男	女
計	1.64	1.07	0.57
10歳未満			
10歳代	0.25	0.11	0.14
20歳代	0.64	0.36	0.29
30歳代	0.46	0.36	0.11
40歳代	0.25	0.21	0.04
50歳代			
60歳代	0.04	0.04	
70歳以上			

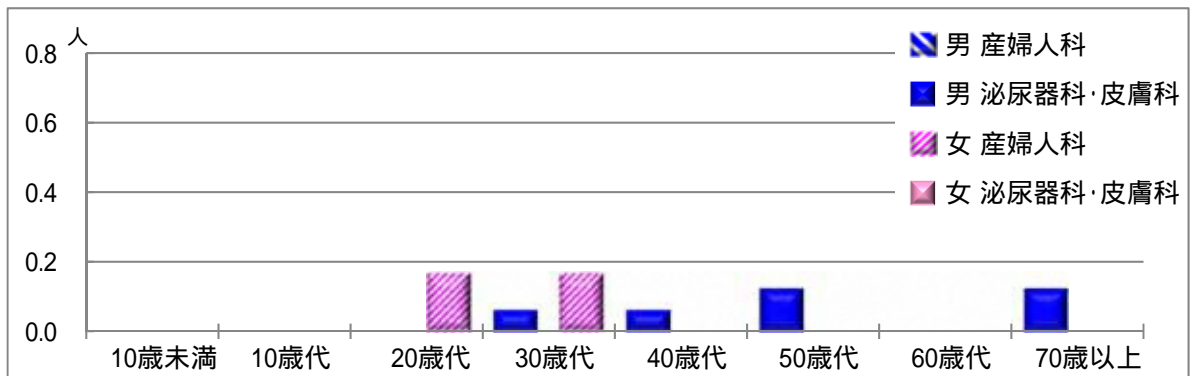
【性器ヘルペスウイルス感染症】

2016年5月

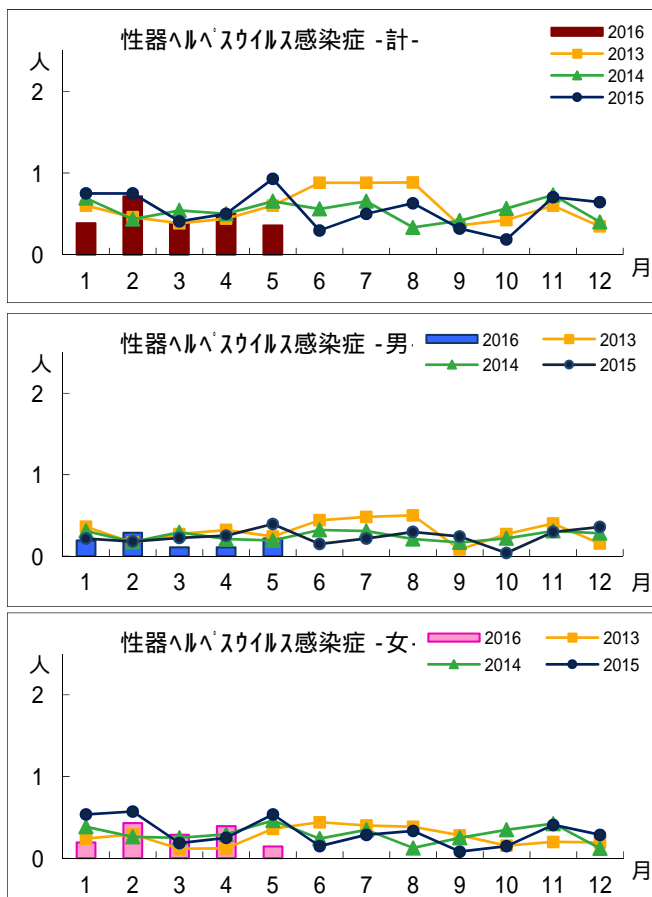
男女別・年齢層別報告定点当り



診療科別・男女別・年齢層別報告定点当り



報告定点当り年間推移



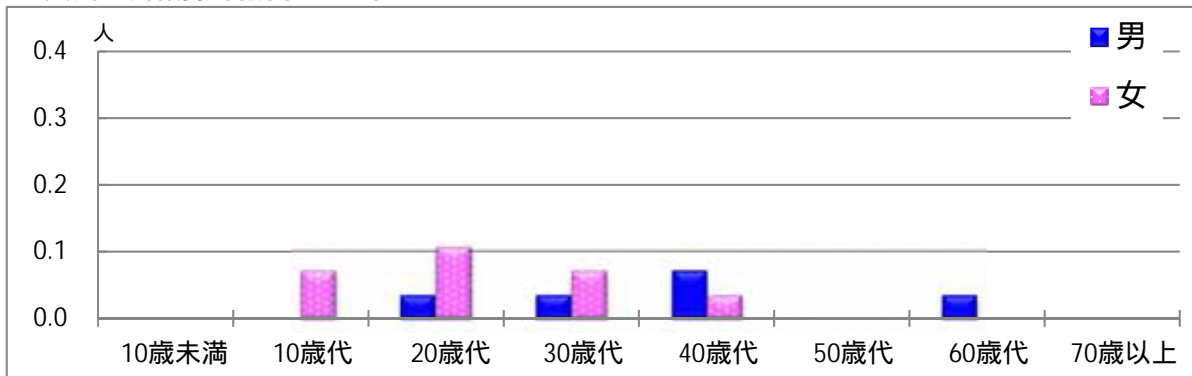
年齢層別・報告定点当り(人) 2016年5月

性器ヘルペスウイルス感染症			
	計	男	女
計	0.36	0.21	0.14
10歳未満			
10歳代			
20歳代	0.07		0.07
30歳代	0.11	0.04	0.07
40歳代	0.04	0.04	
50歳代	0.07	0.07	
60歳代			
70歳以上	0.07	0.07	

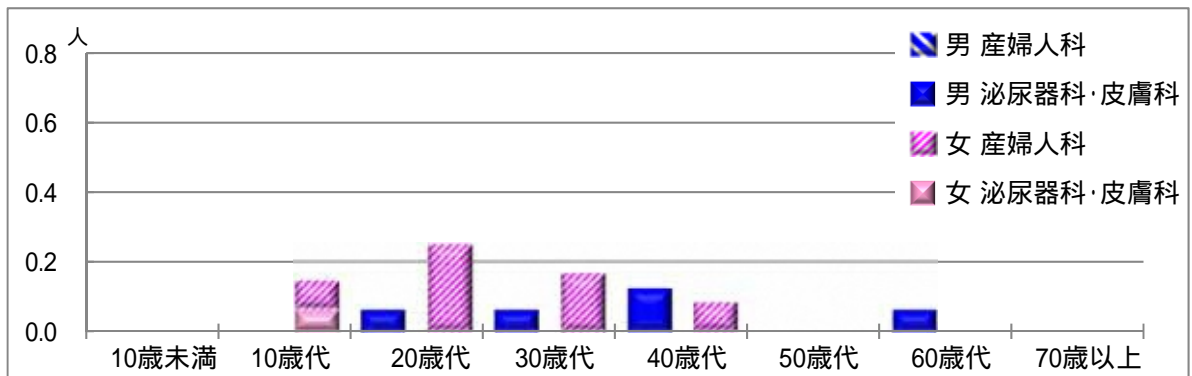
【尖圭コンジローマ】

2016年5月

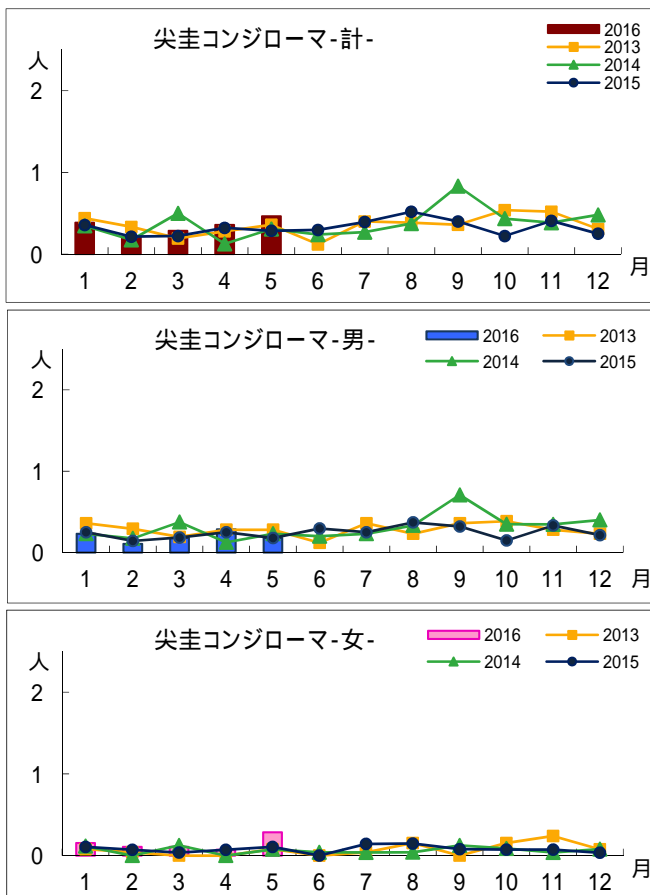
男女別・年齢層別報告定点当り



診療科別・男女別・年齢層別報告定点当り



報告定点当り年間推移



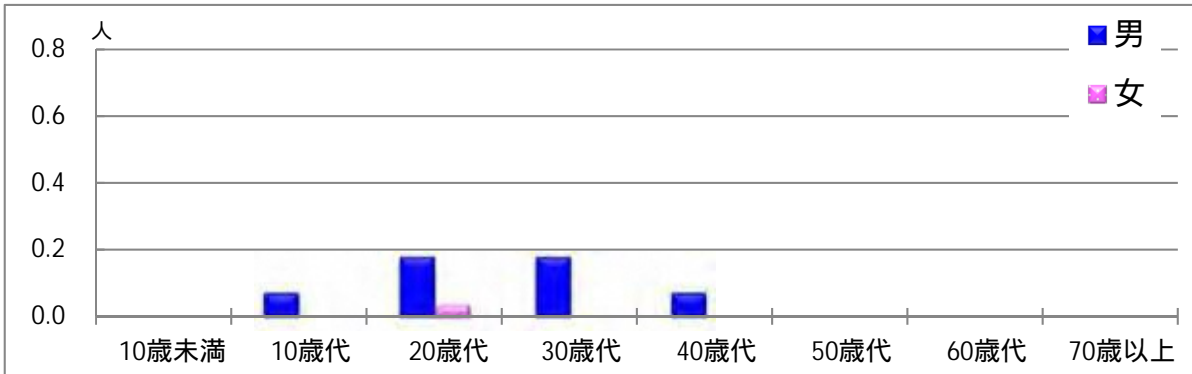
年齢層別・報告定点当り(人)
2016年5月

尖圭コンジローマ			
	計	男	女
計	0.46	0.18	0.29
10歳未満			
10歳代	0.07		0.07
20歳代	0.14	0.04	0.11
30歳代	0.11	0.04	0.07
40歳代	0.11	0.07	0.04
50歳代			
60歳代	0.04	0.04	
70歳以上			

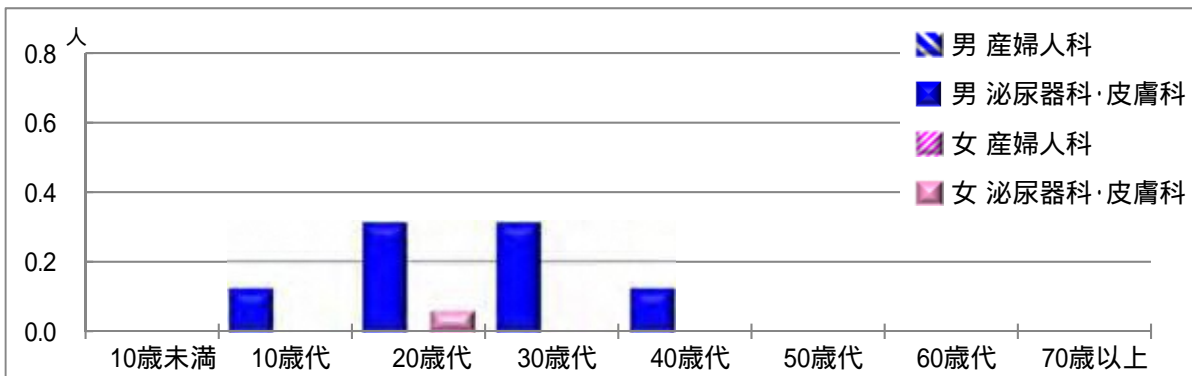
【淋菌感染症】

2016年5月

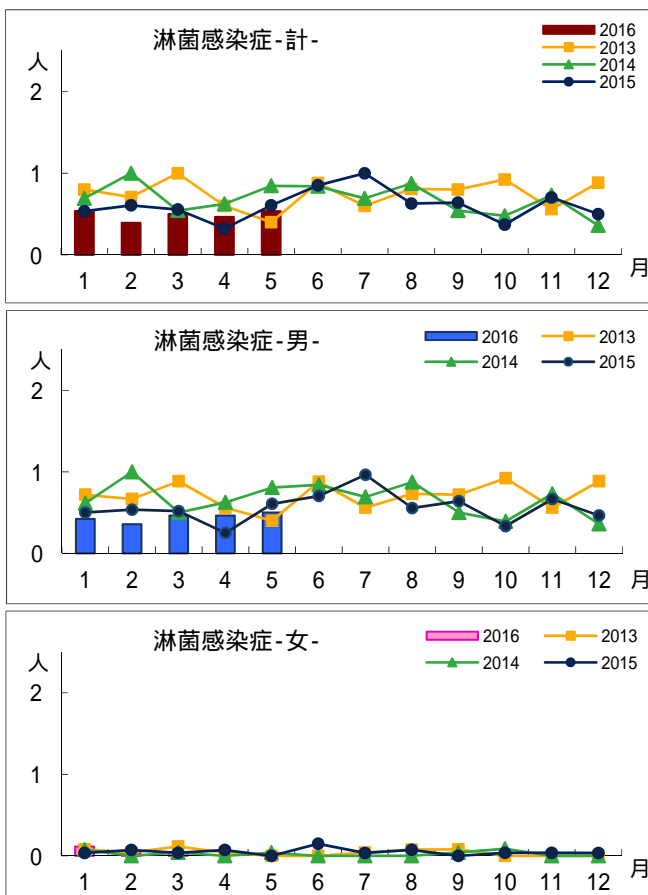
男女別・年齢層別報告定点当り



診療科別・男女別・年齢層別報告定点当り



報告定点当り年間推移



年齢層別・報告定点当り(人) 2016年5月

淋菌感染症			
	計	男	女
計	0.54	0.50	0.04
10歳未満			
10歳代	0.07	0.07	
20歳代	0.21	0.18	0.04
30歳代	0.18	0.18	
40歳代	0.07	0.07	
50歳代			
60歳代			
70歳以上			