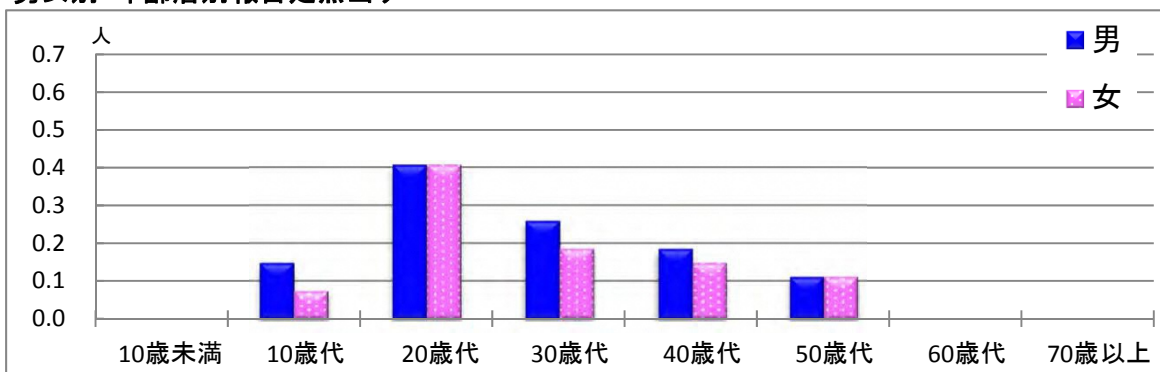


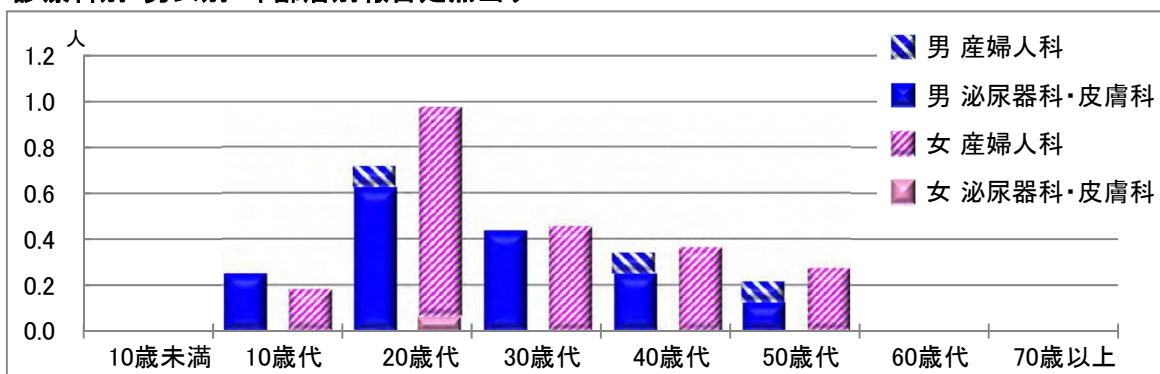
【性器クラミジア感染症】

2018年10月

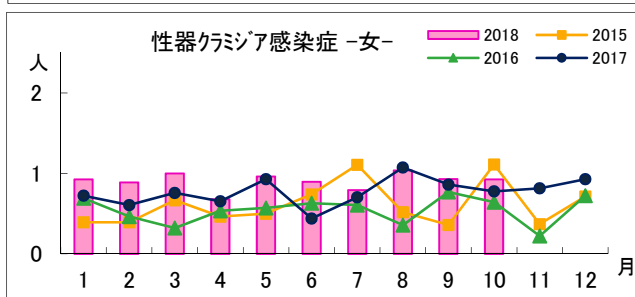
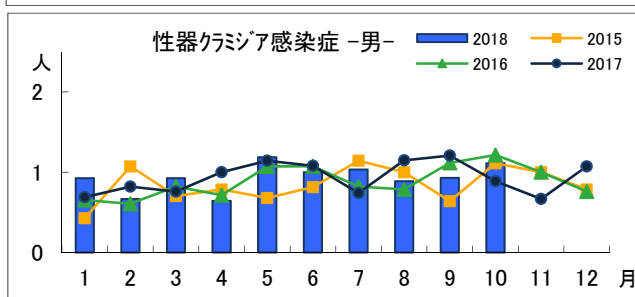
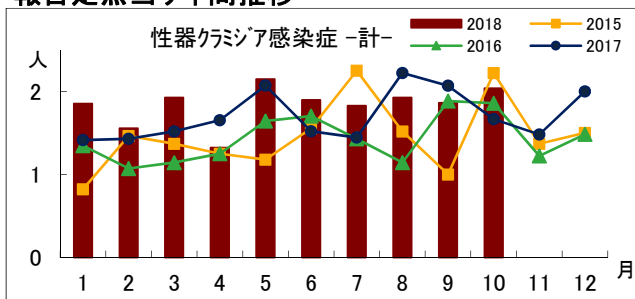
男女別・年齢層別報告定点当り



診療科別・男女別・年齢層別報告定点当り



報告定点当り年間推移



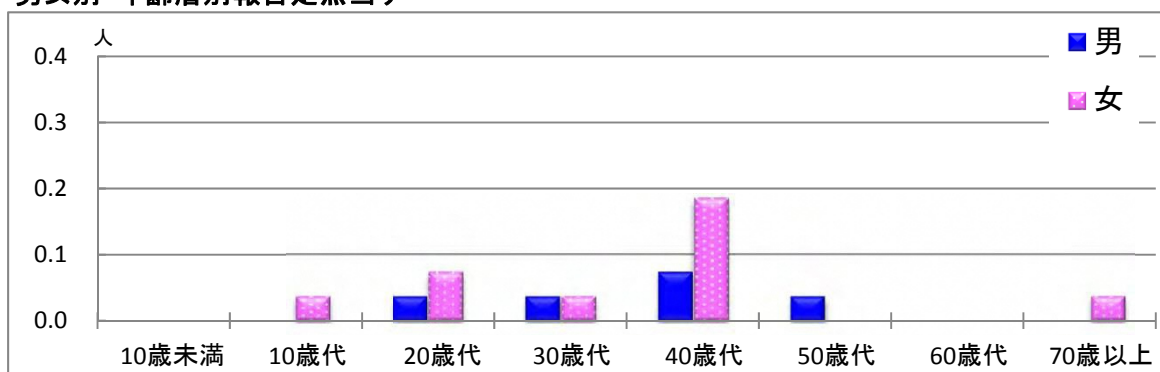
年齢層別・報告定点当り(人)
2018年10月

性器クラミジア感染症			
	計	男	女
計	2.04	1.11	0.93
10歳未満			
10歳代	0.22	0.15	0.07
20歳代	0.81	0.41	0.41
30歳代	0.44	0.26	0.19
40歳代	0.33	0.19	0.15
50歳代	0.22	0.11	0.11
60歳代			
70歳以上			

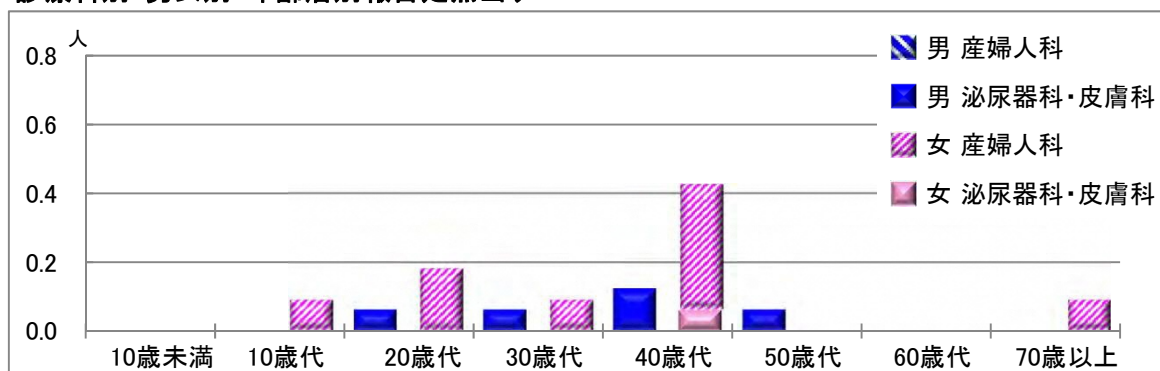
【性器ヘルペスウイルス感染症】

2018年10月

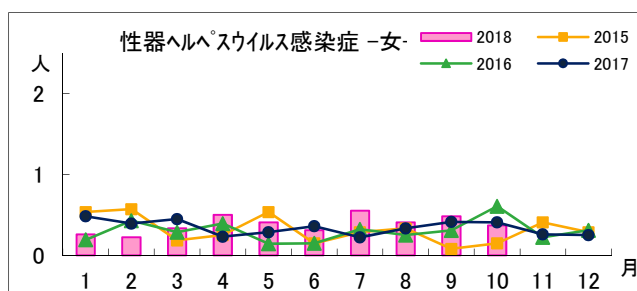
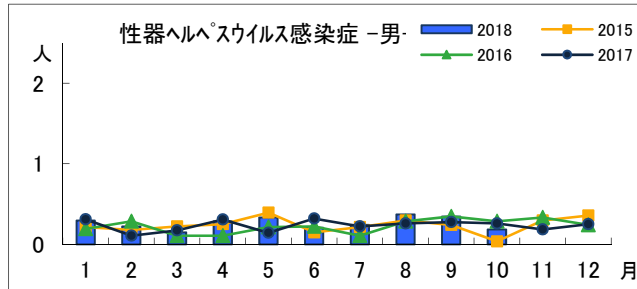
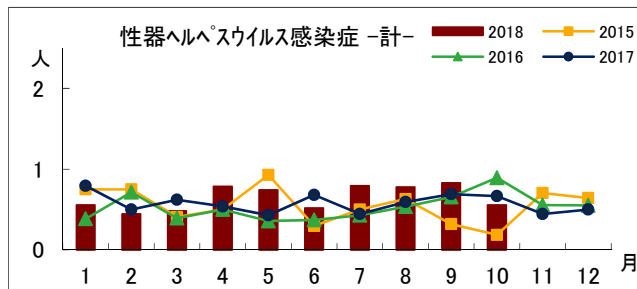
男女別・年齢層別報告定点当り



診療科別・男女別・年齢層別報告定点当り



報告定点当り年間推移



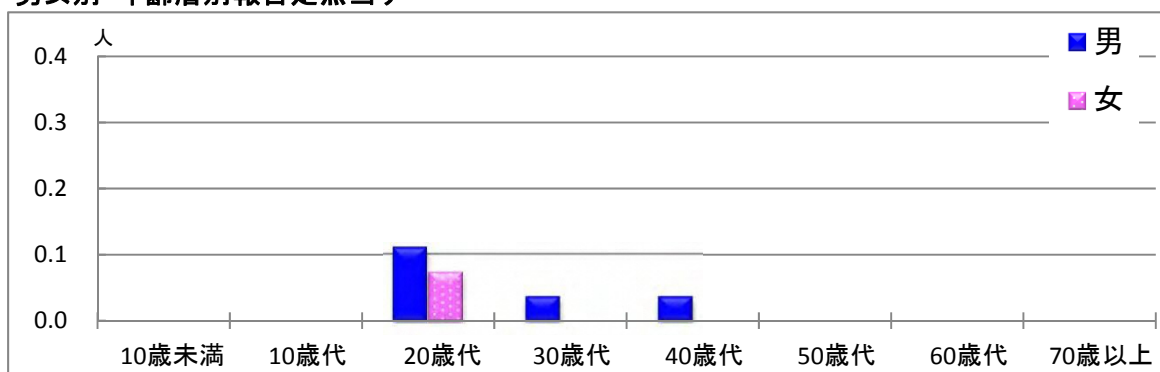
年齢層別・報告定点当り(人) 2018年10月

性器ヘルペスウイルス感染症			
	計	男	女
計	0.56	0.19	0.37
10歳未満			
10歳代	0.04		0.04
20歳代	0.11	0.04	0.07
30歳代	0.07	0.04	0.04
40歳代	0.26	0.07	0.19
50歳代	0.04	0.04	
60歳代			
70歳以上	0.04		0.04

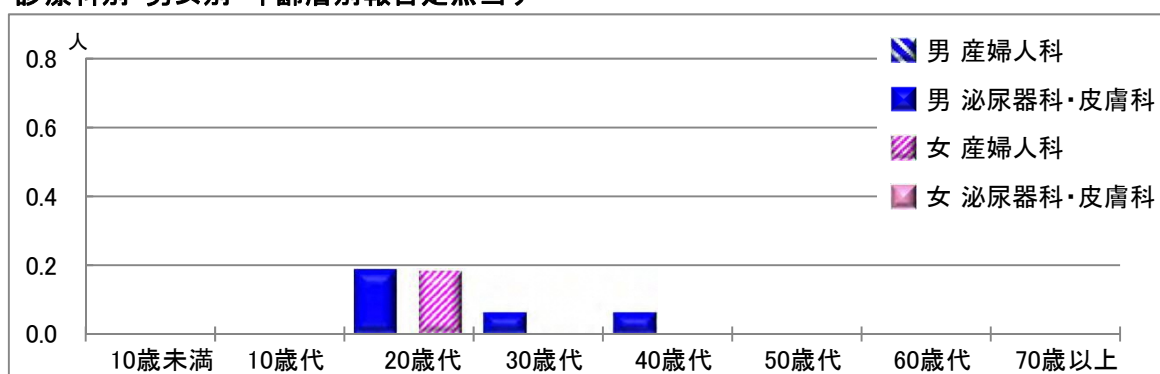
【尖圭コンジローマ】

2018年10月

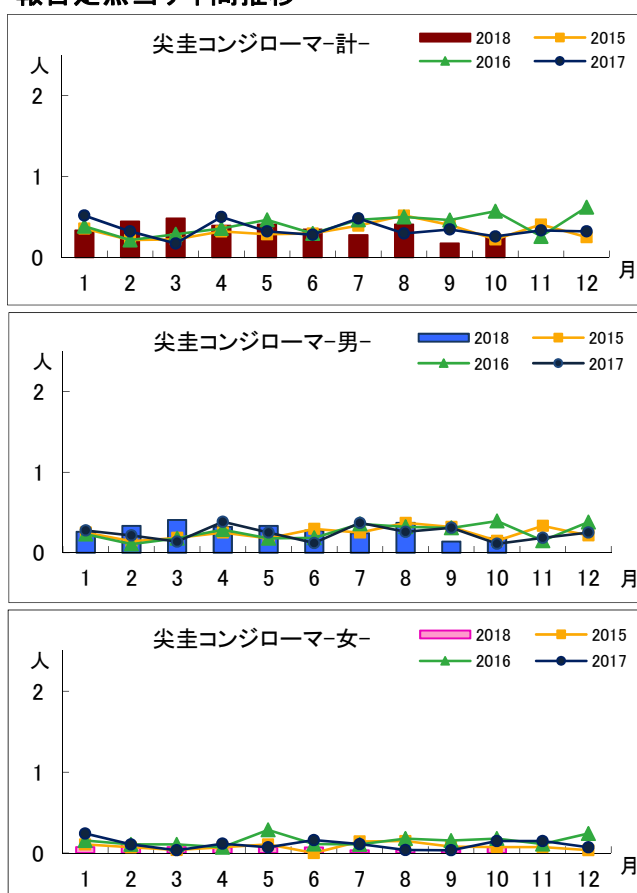
男女別・年齢層別報告定点当り



診療科別・男女別・年齢層別報告定点当り



報告定点当り年間推移



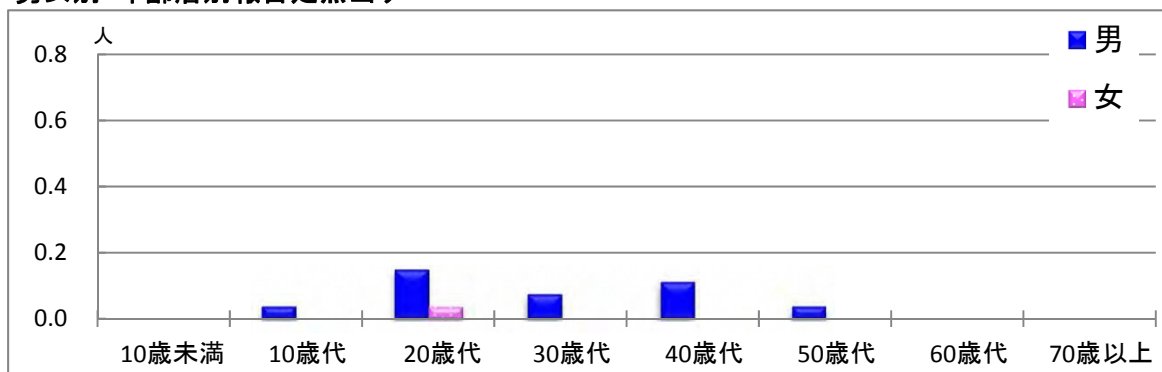
年齢層別・報告定点当り(人)
2018年10月

尖圭コンジローマ			
	計	男	女
計	0.26	0.19	0.07
10歳未満			
10歳代			
20歳代	0.19	0.11	0.07
30歳代	0.04	0.04	
40歳代	0.04	0.04	
50歳代			
60歳代			
70歳以上			

【淋菌感染症】

2018年10月

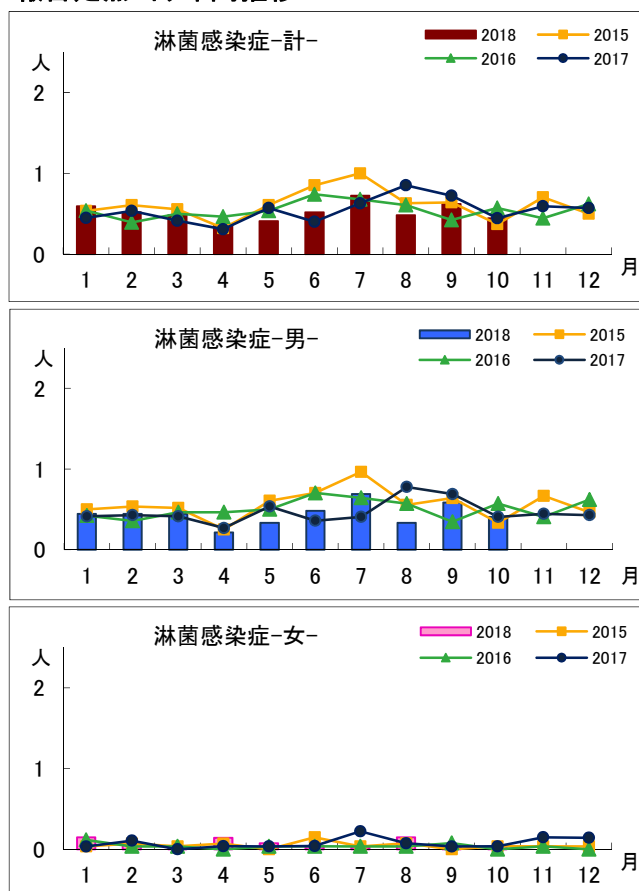
男女別・年齢層別報告定点当り



診療科別・男女別・年齢層別報告定点当り



報告定点当り年間推移



年齢層別・報告定点当り(人) 2018年10月

淋菌感染症			
	計	男	女
計	0.44	0.41	0.04
10歳未満			
10歳代	0.04	0.04	
20歳代	0.19	0.15	0.04
30歳代	0.07	0.07	
40歳代	0.11	0.11	
50歳代	0.04	0.04	
60歳代			
70歳以上			