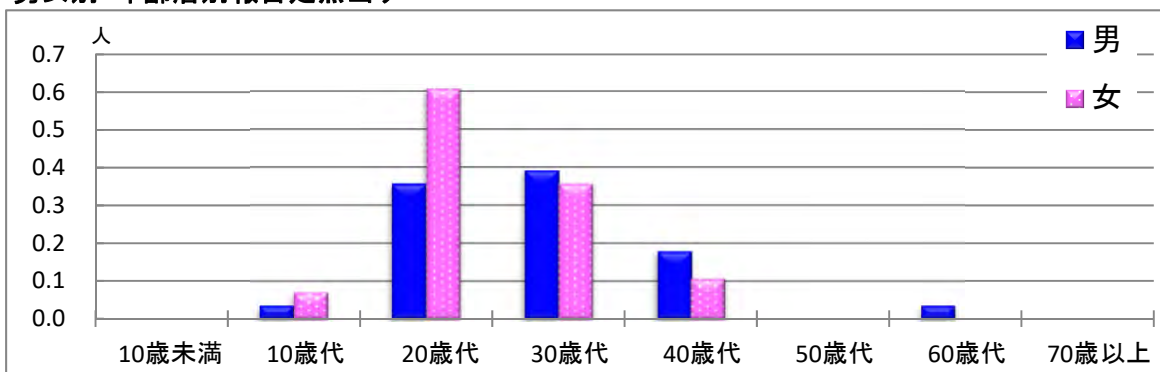


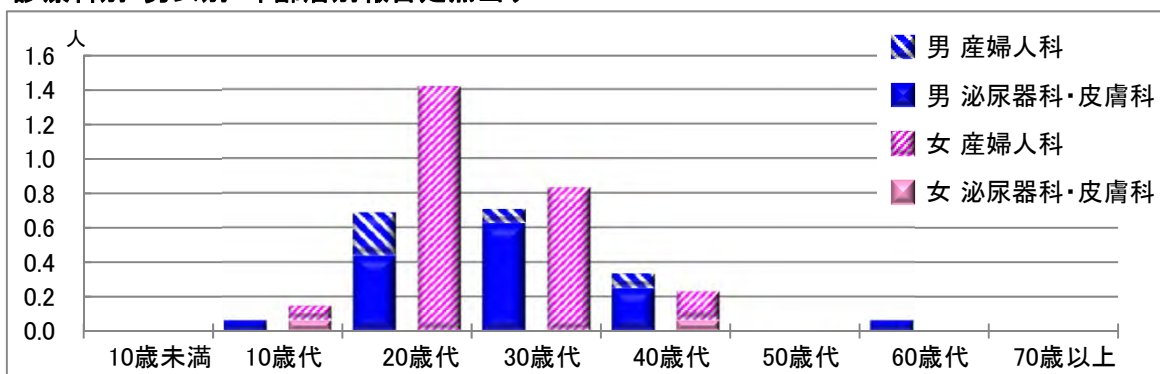
# 【性器クラミジア感染症】

2020年1月

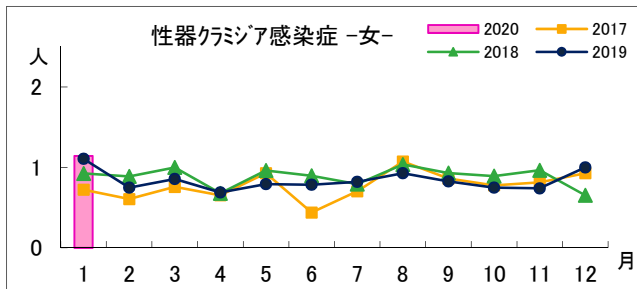
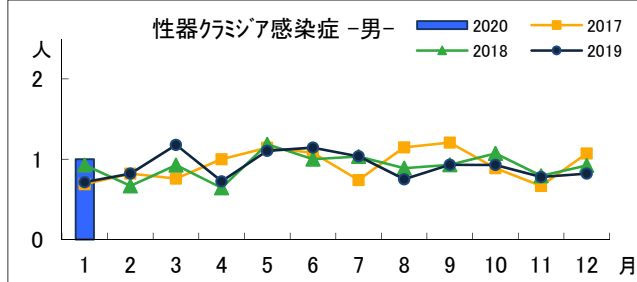
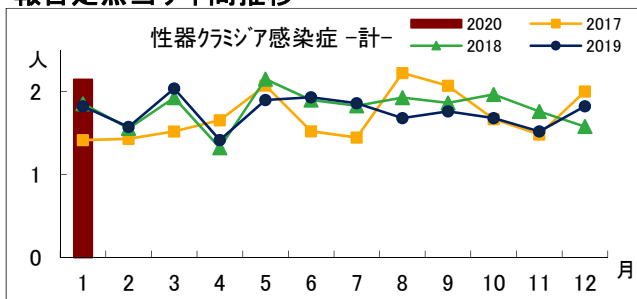
## 男女別・年齢層別報告定点当り



## 診療科別・男女別・年齢層別報告定点当り



## 報告定点当り年間推移



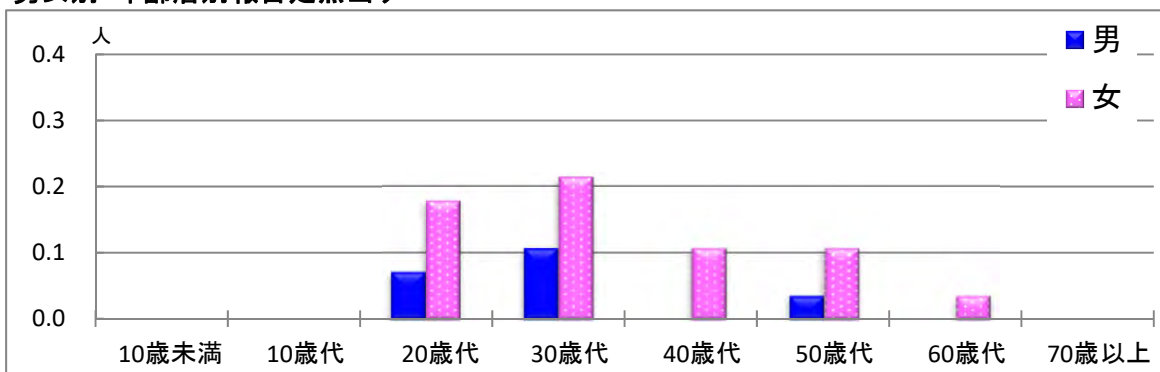
## 年齢層別・報告定点当り(人) 2020年1月

性器クラミジア感染症			
	計	男	女
計	2.14	1.00	1.14
10歳未満			
10歳代	0.11	0.04	0.07
20歳代	0.96	0.36	0.61
30歳代	0.75	0.39	0.36
40歳代	0.29	0.18	0.11
50歳代			
60歳代	0.04	0.04	
70歳以上			

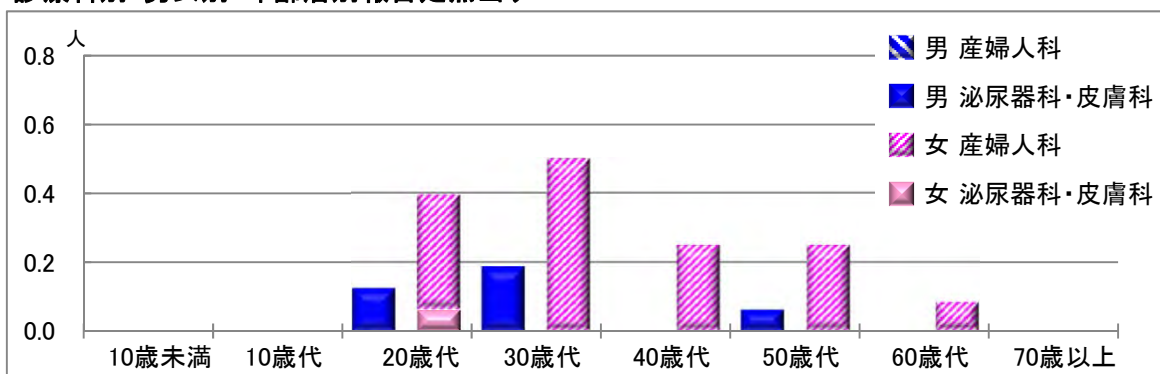
# 【性器ヘルペスウイルス感染症】

2020年1月

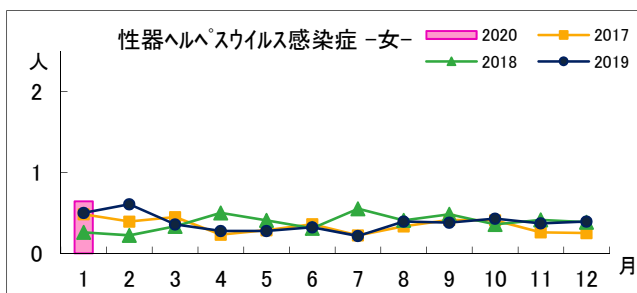
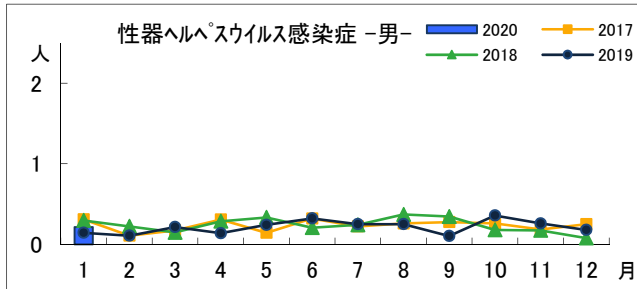
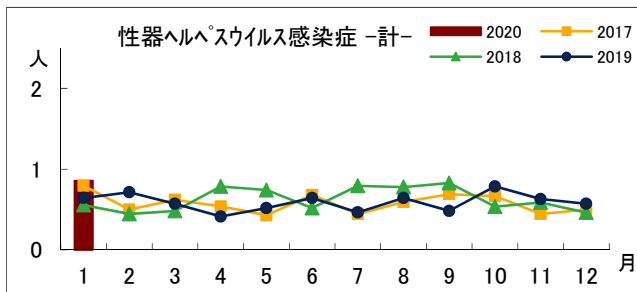
## 男女別・年齢層別報告定点当り



## 診療科別・男女別・年齢層別報告定点当り



## 報告定点当り年間推移



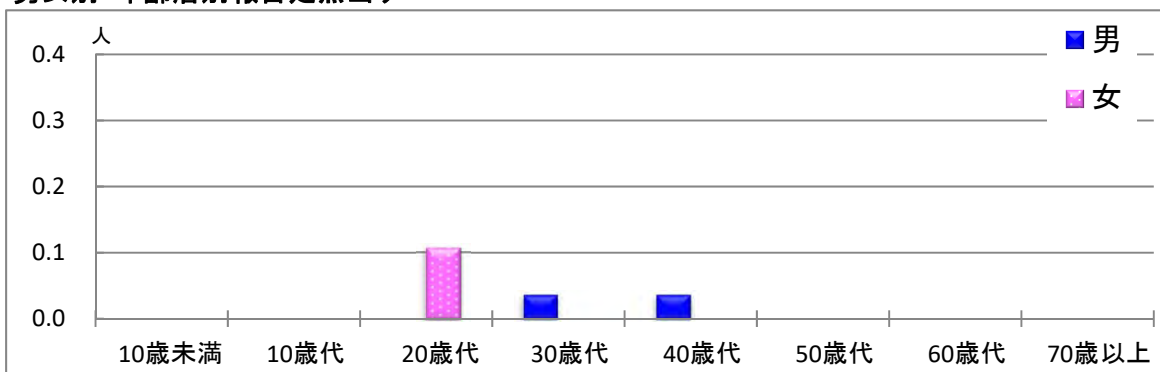
## 年齢層別・報告定点当り(人) 2020年1月

性器ヘルペスウイルス感染症			
	計	男	女
計	0.86	0.21	0.64
10歳未満			
10歳代			
20歳代	0.25	0.07	0.18
30歳代	0.32	0.11	0.21
40歳代	0.11		0.11
50歳代	0.14	0.04	0.11
60歳代	0.04		0.04
70歳以上			

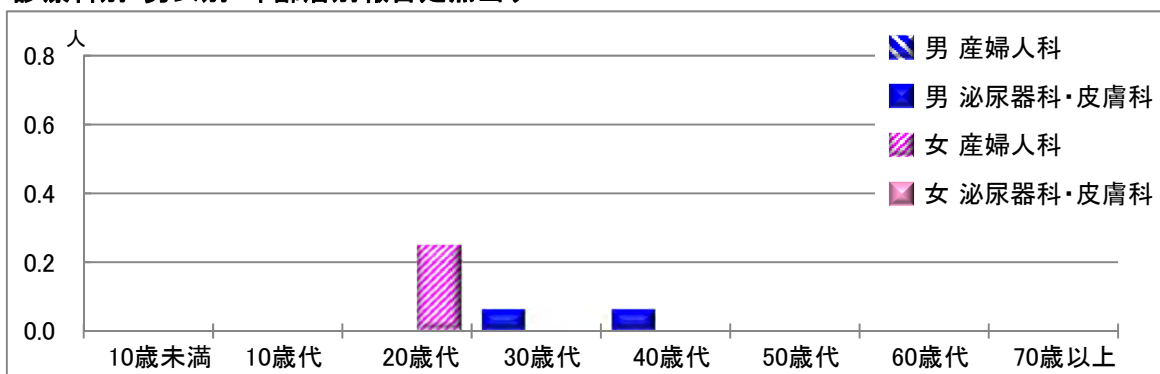
# 【尖圭コンジローマ】

2020年1月

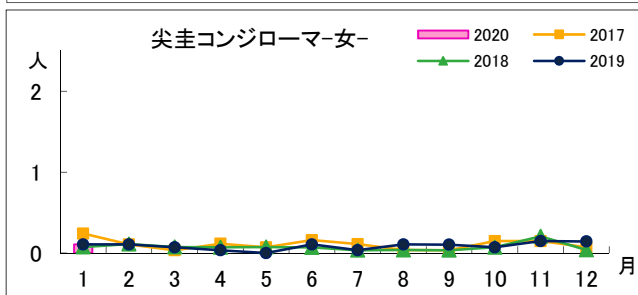
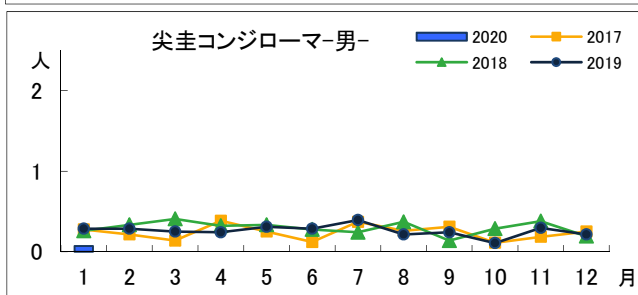
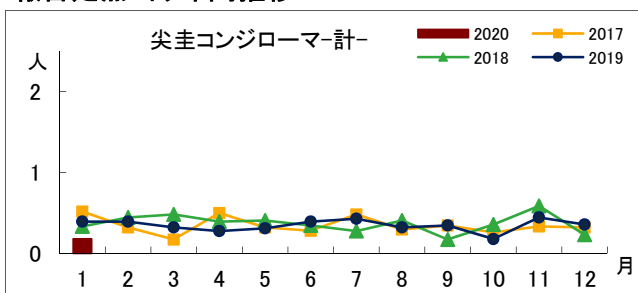
## 男女別・年齢層別報告定点当り



## 診療科別・男女別・年齢層別報告定点当り



## 報告定点当り年間推移



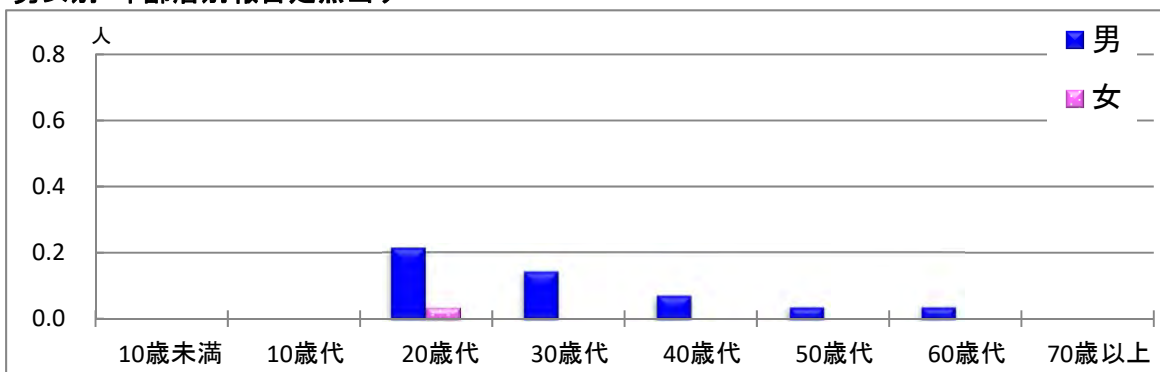
年齢層別・報告定点当り(人)  
2020年1月

尖圭コンジローマ			
	計	男	女
計	0.18	0.07	0.11
10歳未満			
10歳代			
20歳代	0.11		0.11
30歳代	0.04	0.04	
40歳代	0.04	0.04	
50歳代			
60歳代			
70歳以上			

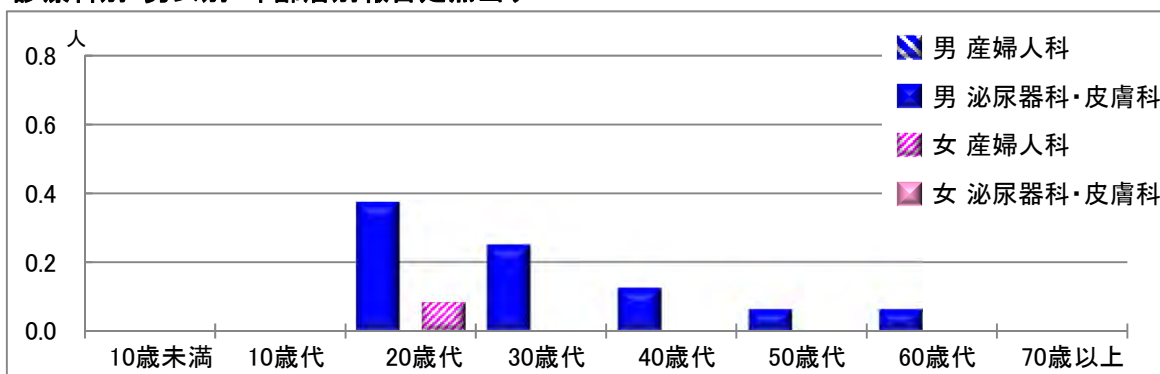
# 【淋菌感染症】

2020年1月

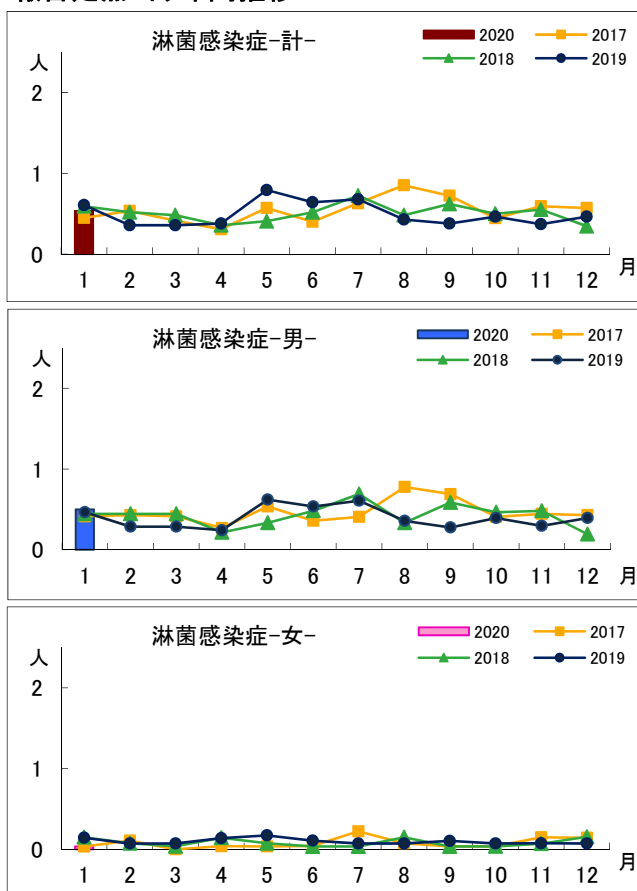
## 男女別・年齢層別報告定点当り



## 診療科別・男女別・年齢層別報告定点当り



## 報告定点当り年間推移



## 年齢層別・報告定点当り(人) 2020年1月

淋菌感染症			
	計	男	女
計	0.54	0.50	0.04
10歳未満			
10歳代			
20歳代	0.25	0.21	0.04
30歳代	0.14	0.14	
40歳代	0.07	0.07	
50歳代	0.04	0.04	
60歳代	0.04	0.04	
70歳以上			