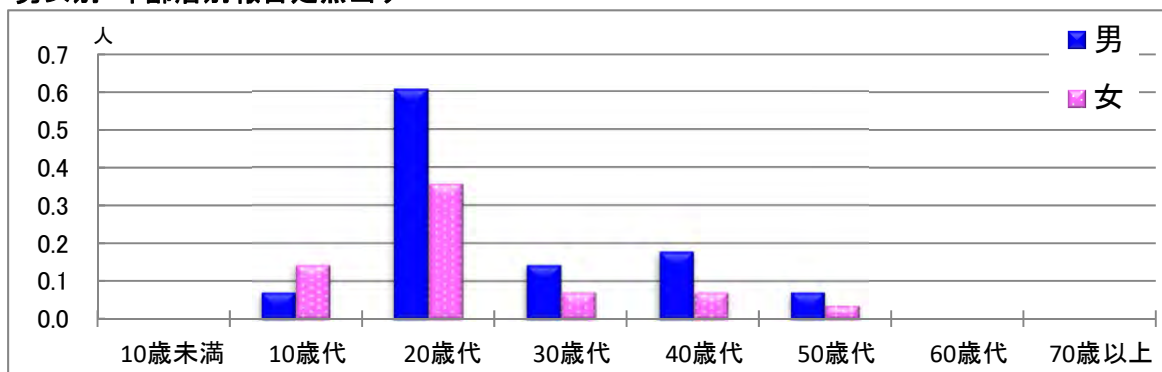


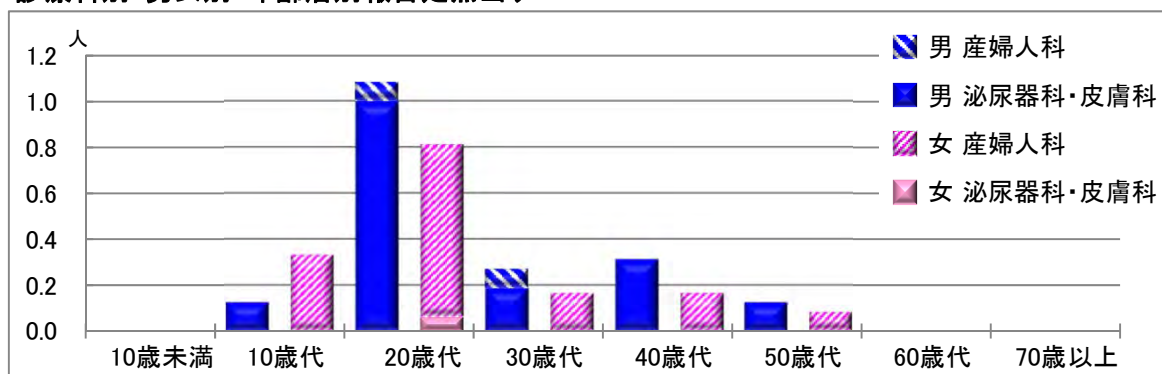
【性器クラミジア感染症】

2020年8月

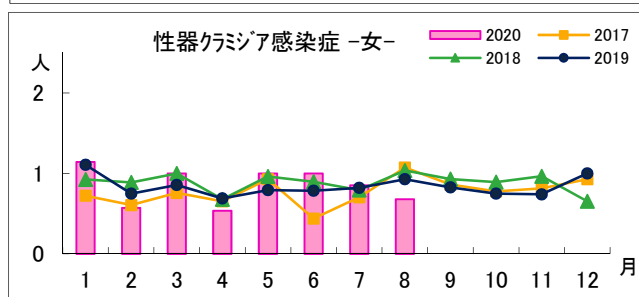
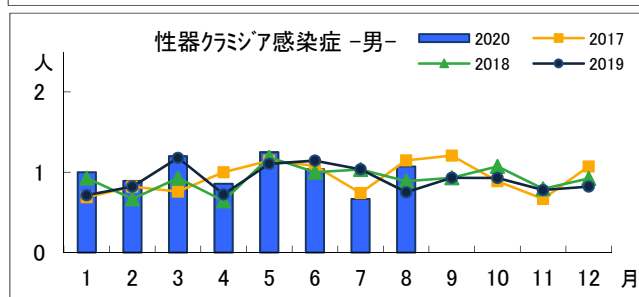
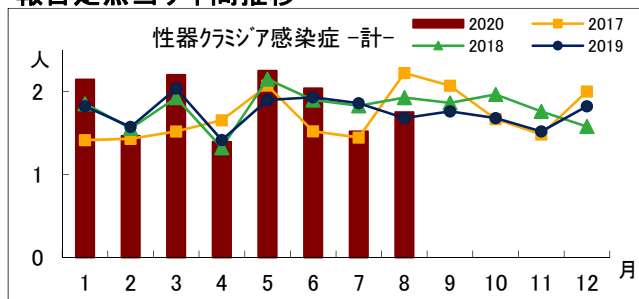
男女別・年齢層別報告定点当り



診療科別・男女別・年齢層別報告定点当り



報告定点当り年間推移



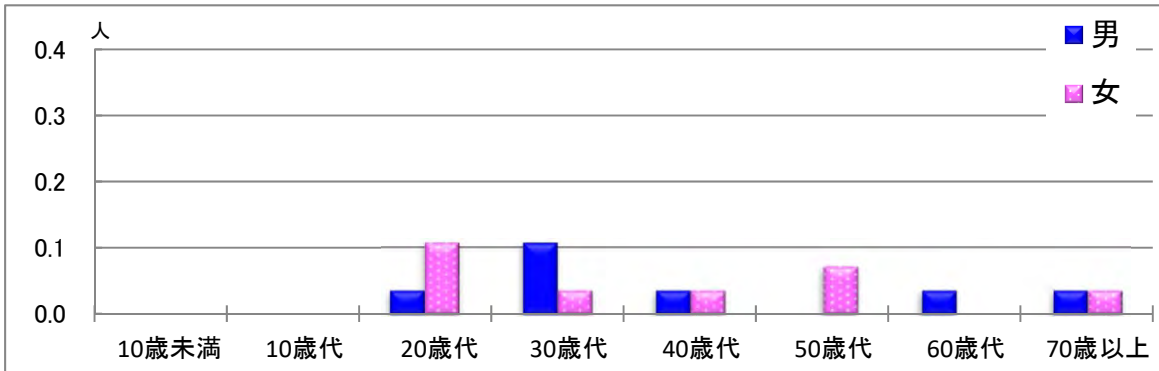
年齢層別・報告定点当り(人) 2020年8月

| 性器クラミジア感染症 | | | |
|------------|------|------|------|
| | 計 | 男 | 女 |
| 計 | 1.75 | 1.07 | 0.68 |
| 10歳未満 | | | |
| 10歳代 | 0.21 | 0.07 | 0.14 |
| 20歳代 | 0.96 | 0.61 | 0.36 |
| 30歳代 | 0.21 | 0.14 | 0.07 |
| 40歳代 | 0.25 | 0.18 | 0.07 |
| 50歳代 | 0.11 | 0.07 | 0.04 |
| 60歳代 | | | |
| 70歳以上 | | | |

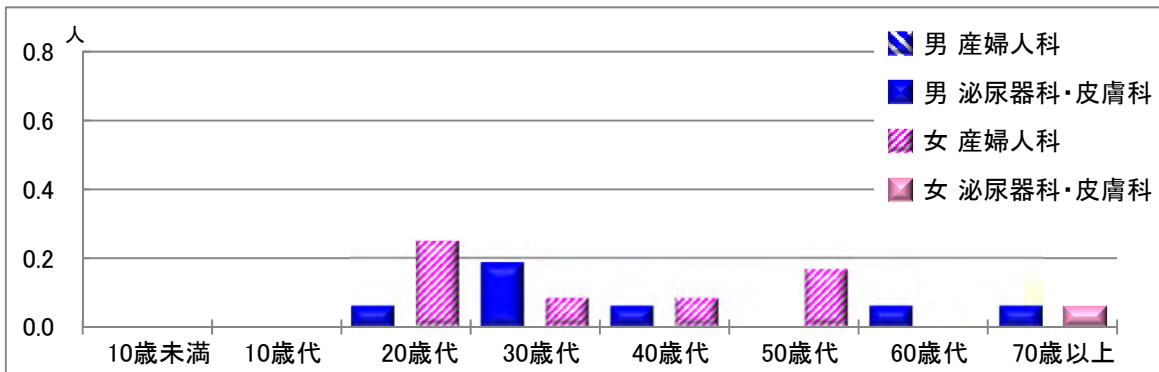
【性器ヘルペスウイルス感染症】

2020年8月

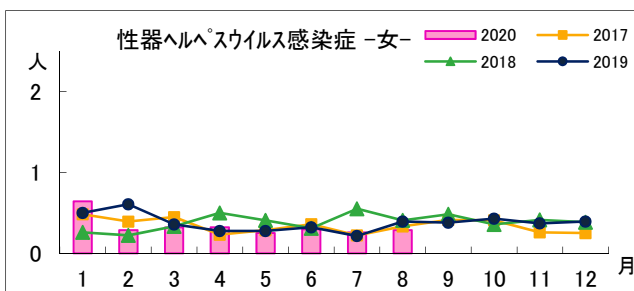
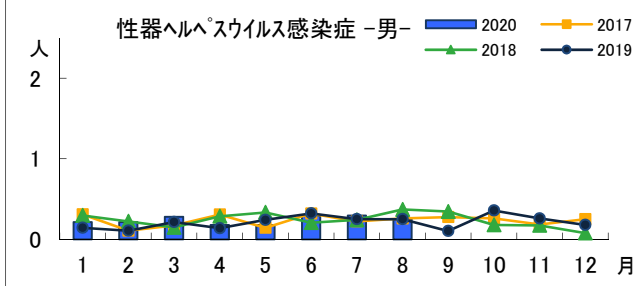
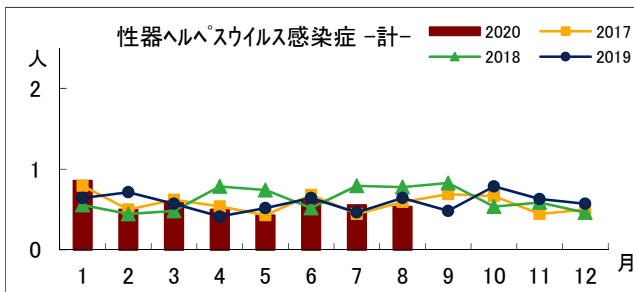
男女別・年齢層別報告定点当り



診療科別・男女別・年齢層別報告定点当り



報告定点当り年間推移



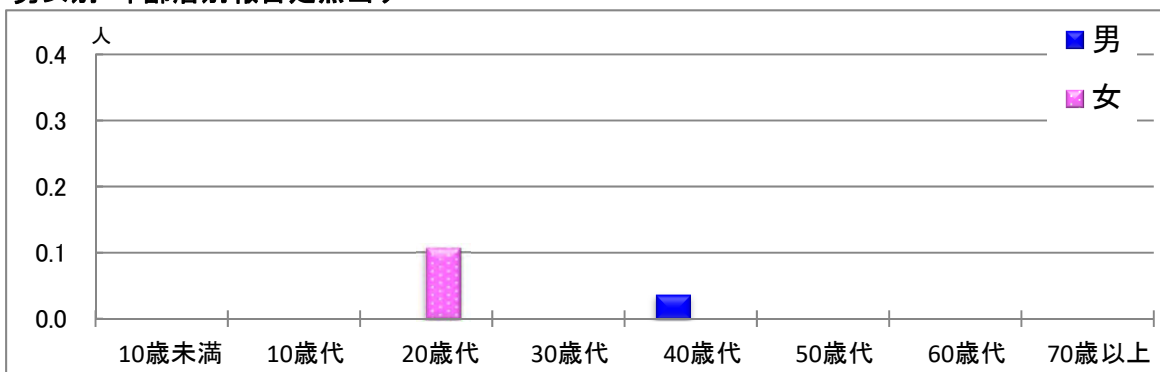
年齢層別・報告定点当り(人) 2020年8月

| 性器ヘルペスウイルス感染症 | | | |
|---------------|------|------|------|
| | 計 | 男 | 女 |
| 計 | 0.54 | 0.25 | 0.29 |
| 10歳未満 | | | |
| 10歳代 | | | |
| 20歳代 | 0.14 | 0.04 | 0.11 |
| 30歳代 | 0.14 | 0.11 | 0.04 |
| 40歳代 | 0.07 | 0.04 | 0.04 |
| 50歳代 | 0.07 | | 0.07 |
| 60歳代 | 0.04 | 0.04 | |
| 70歳以上 | 0.07 | 0.04 | 0.04 |

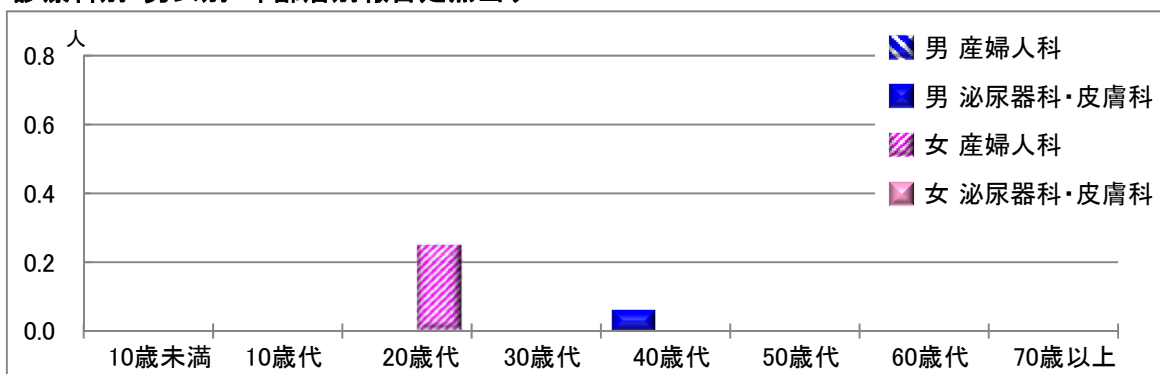
【尖圭コンジローマ】

2020年8月

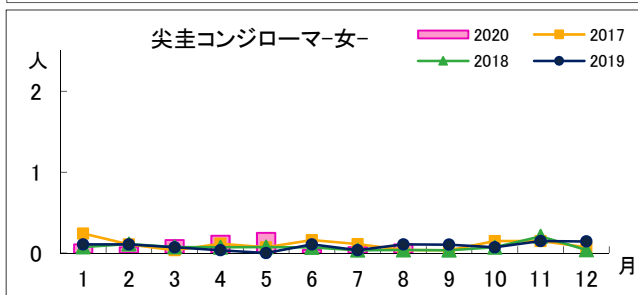
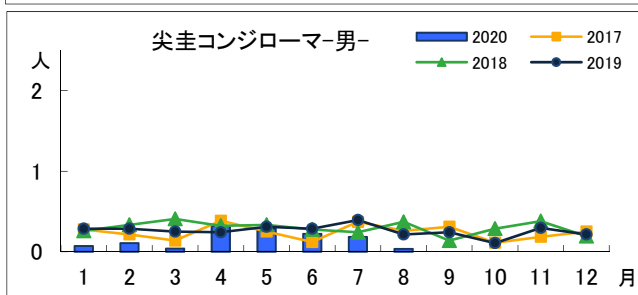
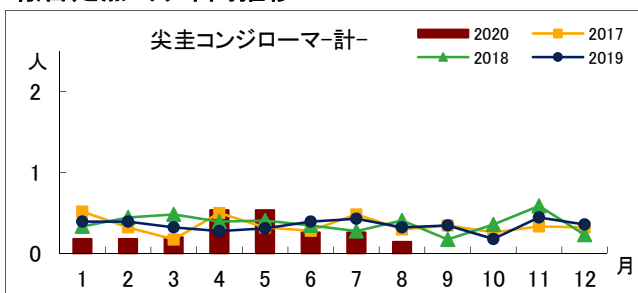
男女別・年齢層別報告定点当り



診療科別・男女別・年齢層別報告定点当り



報告定点当り年間推移



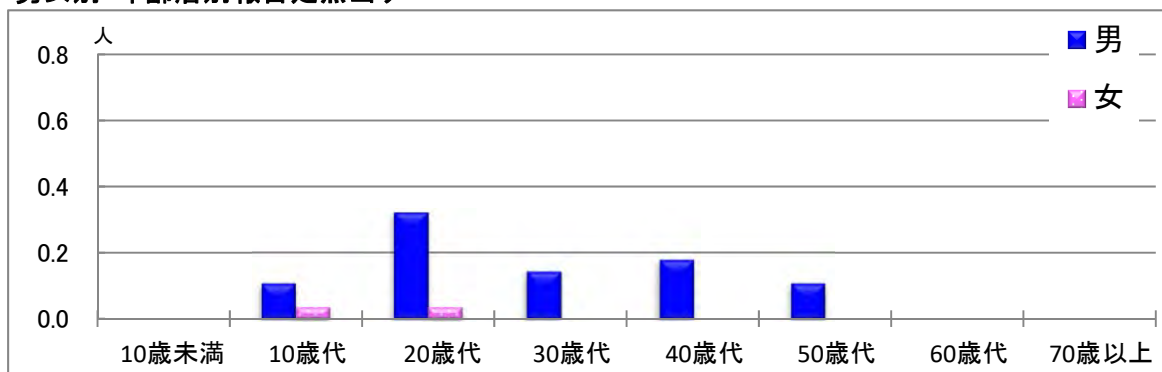
年齢層別・報告定点当り(人)
2020年8月

| 尖圭コンジローマ | | | |
|----------|------|------|------|
| | 計 | 男 | 女 |
| 計 | 0.14 | 0.04 | 0.11 |
| 10歳未満 | | | |
| 10歳代 | | | |
| 20歳代 | 0.11 | | 0.11 |
| 30歳代 | | | |
| 40歳代 | 0.04 | 0.04 | |
| 50歳代 | | | |
| 60歳代 | | | |
| 70歳以上 | | | |

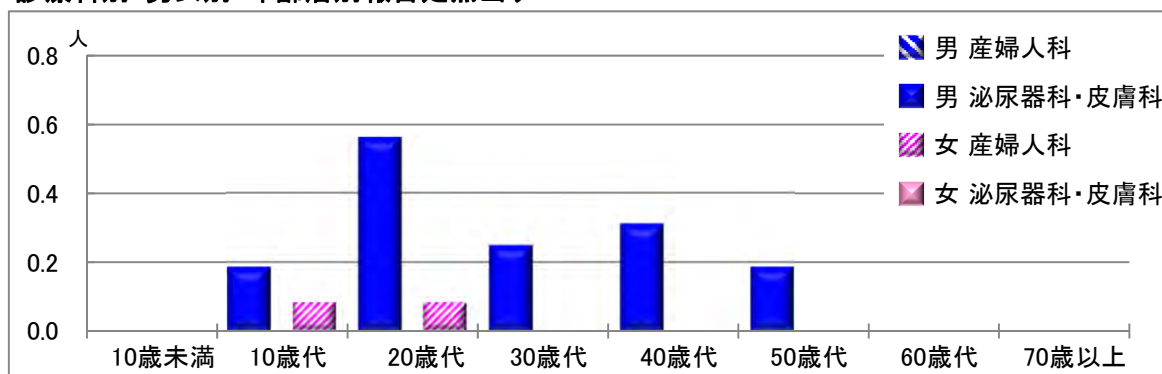
【淋菌感染症】

2020年8月

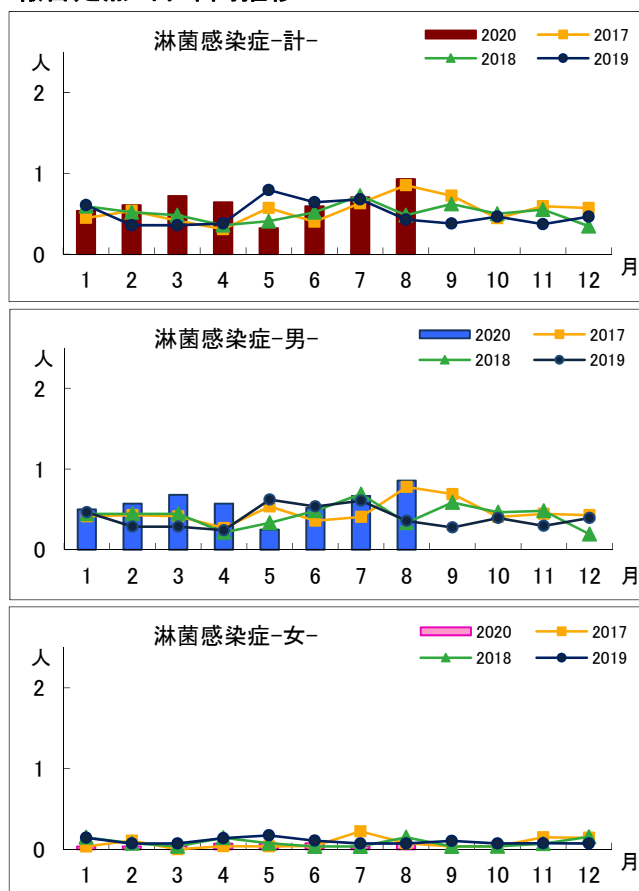
男女別・年齢層別報告定点当り



診療科別・男女別・年齢層別報告定点当り



報告定点当り年間推移



年齢層別・報告定点当り(人) 2020年8月

| 淋菌感染症 | | | |
|-------|------|------|------|
| | 計 | 男 | 女 |
| 計 | 0.93 | 0.86 | 0.07 |
| 10歳未満 | | | |
| 10歳代 | 0.14 | 0.11 | 0.04 |
| 20歳代 | 0.36 | 0.32 | 0.04 |
| 30歳代 | 0.14 | 0.14 | |
| 40歳代 | 0.18 | 0.18 | |
| 50歳代 | 0.11 | 0.11 | |
| 60歳代 | | | |
| 70歳以上 | | | |