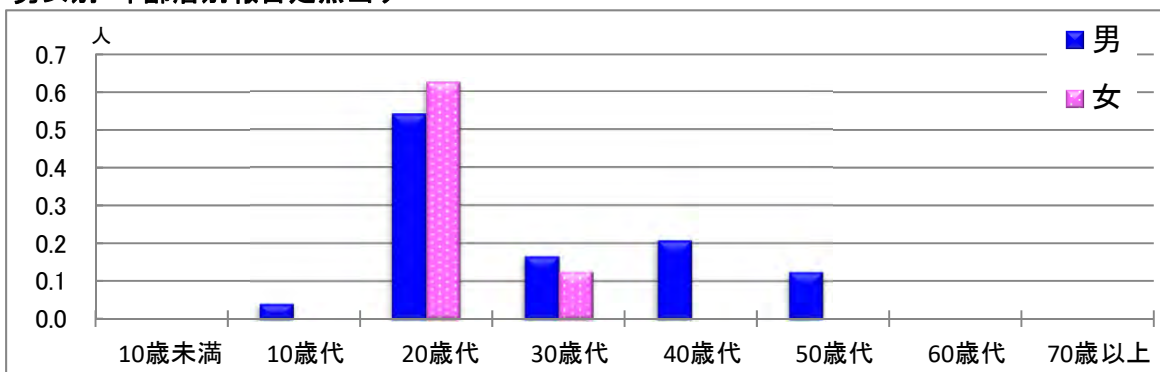


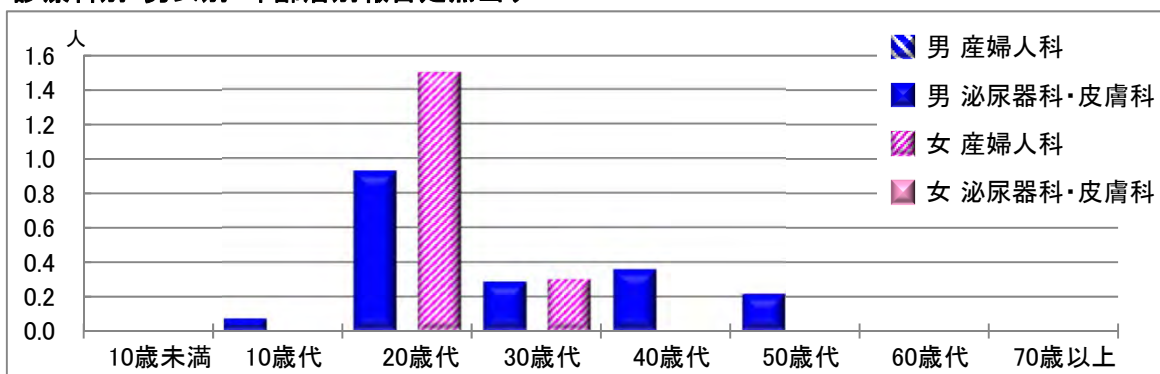
【性器クラミジア感染症】

2020年11月

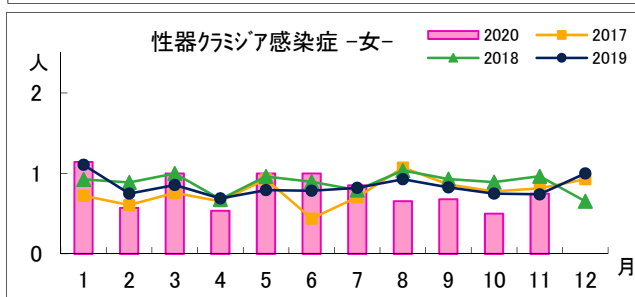
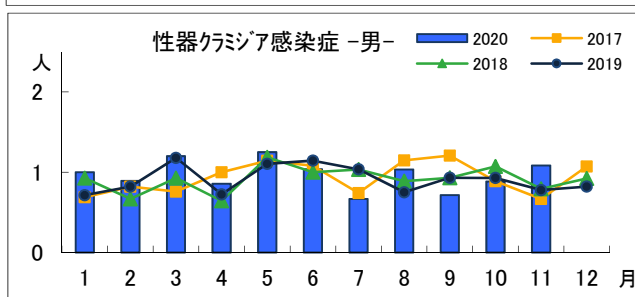
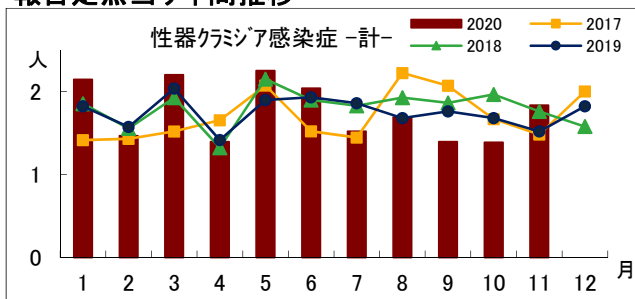
男女別・年齢層別報告定点当り



診療科別・男女別・年齢層別報告定点当り



報告定点当り年間推移



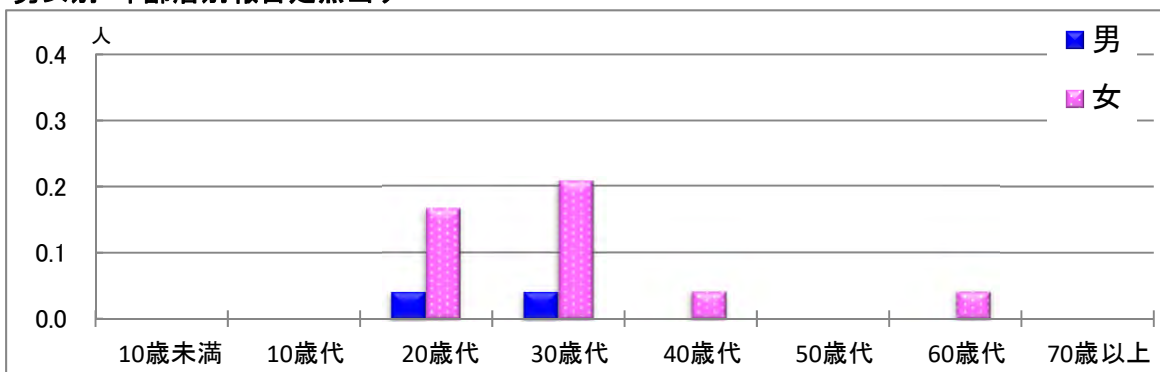
年齢層別・報告定点当り(人)
2020年11月

性器クラミジア感染症			
	計	男	女
計	1.83	1.08	0.75
10歳未満			
10歳代	0.04	0.04	
20歳代	1.17	0.54	0.63
30歳代	0.29	0.17	0.13
40歳代	0.21	0.21	
50歳代	0.13	0.13	
60歳代			
70歳以上			

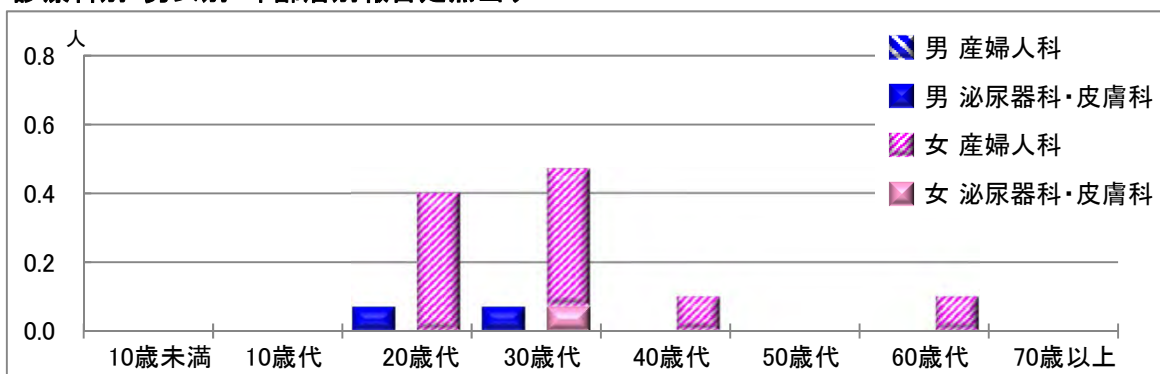
【性器ヘルペスウイルス感染症】

2020年11月

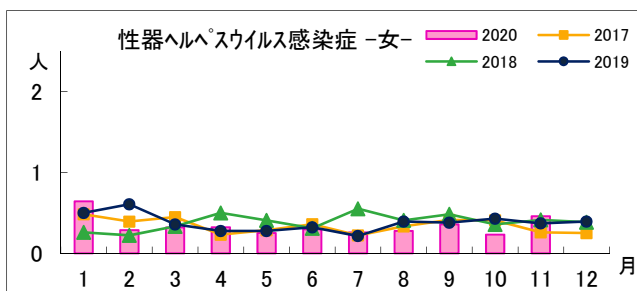
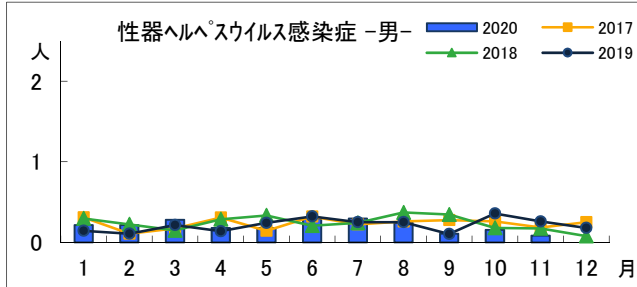
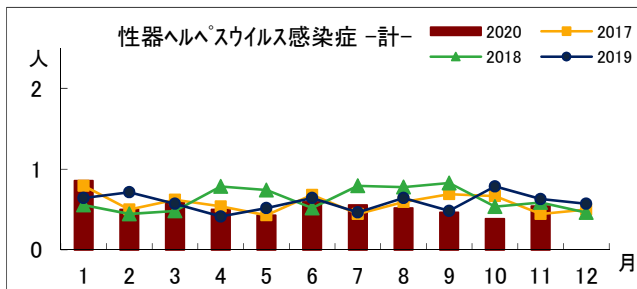
男女別・年齢層別報告定点当り



診療科別・男女別・年齢層別報告定点当り



報告定点当り年間推移



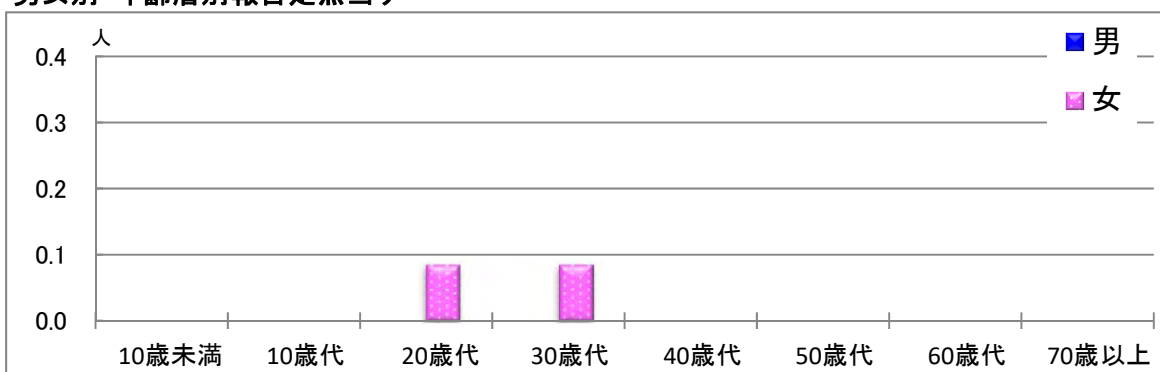
年齢層別・報告定点当り(人)
2020年11月

性器ヘルペスウイルス感染症			
	計	男	女
計	0.54	0.08	0.46
10歳未満			
10歳代			
20歳代	0.21	0.04	0.17
30歳代	0.25	0.04	0.21
40歳代	0.04		0.04
50歳代			
60歳代	0.04		0.04
70歳以上			

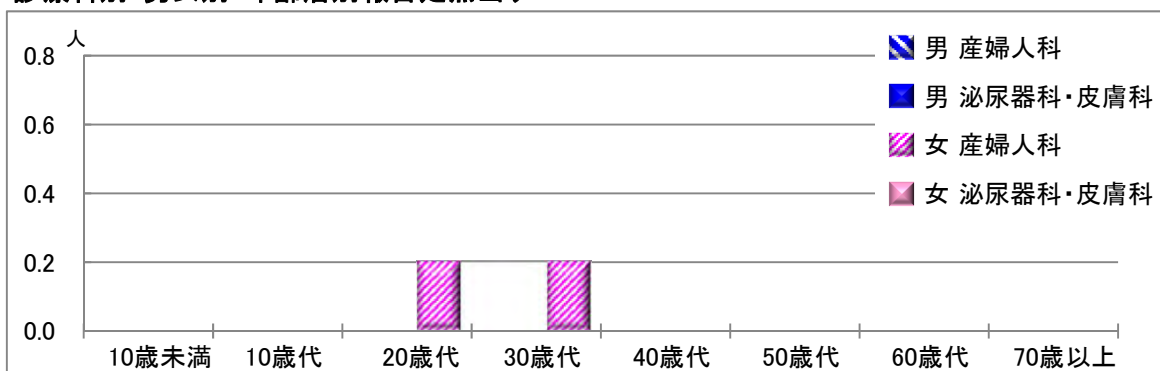
【尖圭コンジローマ】

2020年11月

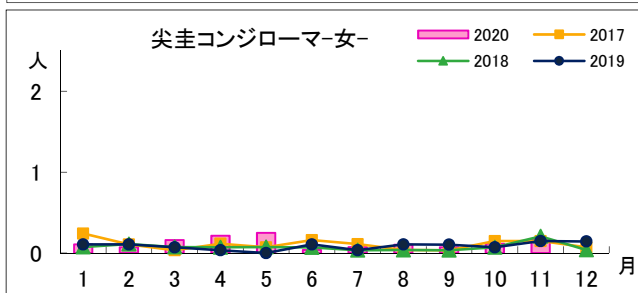
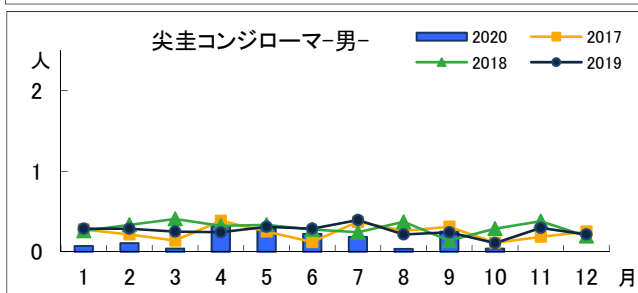
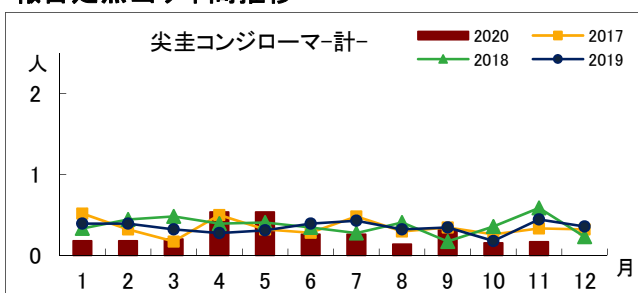
男女別・年齢層別報告定点当り



診療科別・男女別・年齢層別報告定点当り



報告定点当り年間推移



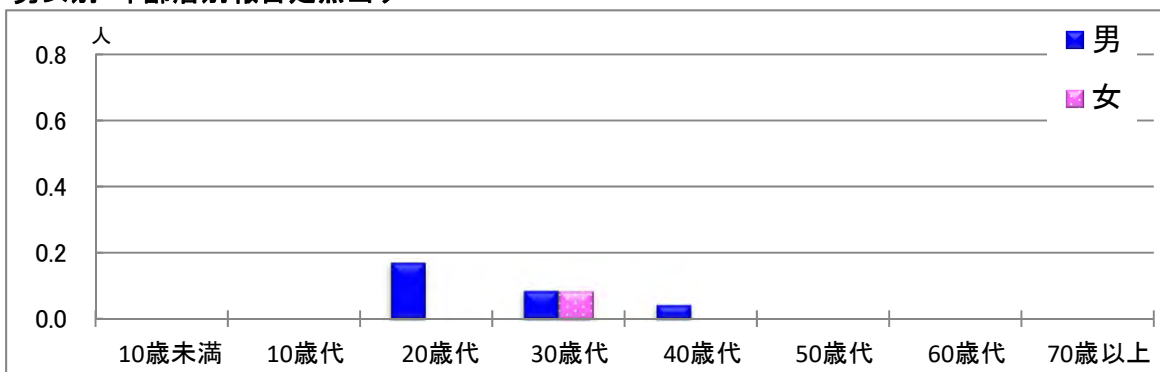
年齢層別・報告定点当り(人)
2020年11月

尖圭コンジローマ			
	計	男	女
計	0.17	0.00	0.17
10歳未満			
10歳代			
20歳代	0.08		0.08
30歳代	0.08		0.08
40歳代			
50歳代			
60歳代			
70歳以上			

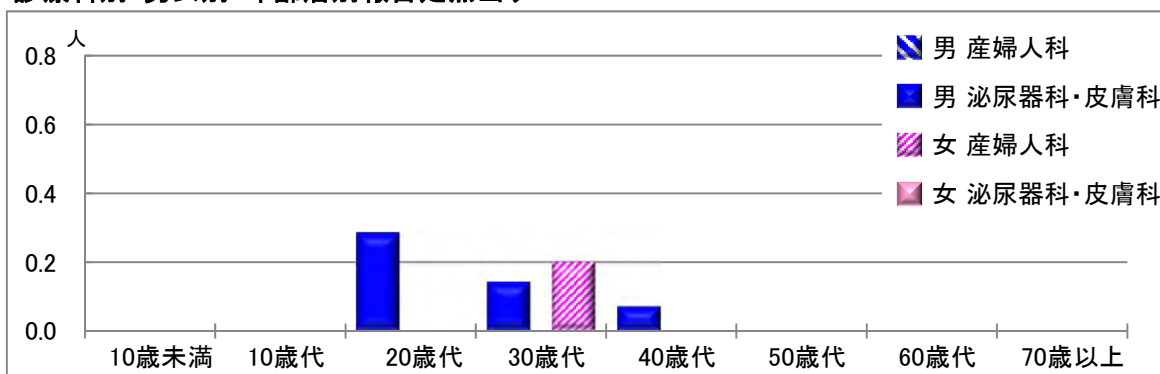
【淋菌感染症】

2020年11月

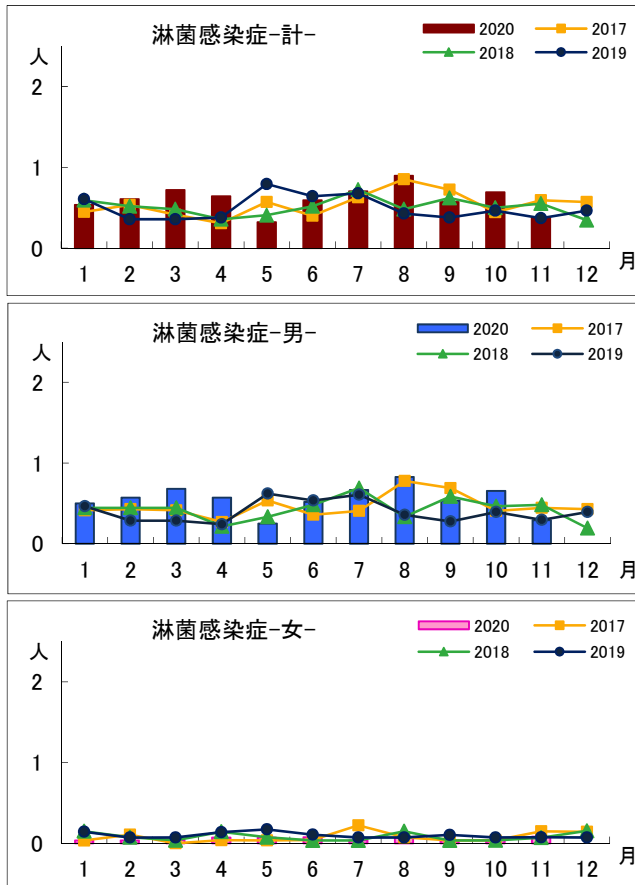
男女別・年齢層別報告定点当り



診療科別・男女別・年齢層別報告定点当り



報告定点当り年間推移



年齢層別・報告定点当り(人) 2020年11月

淋菌感染症			
	計	男	女
計	0.38	0.29	0.08
10歳未満			
10歳代			
20歳代	0.17	0.17	
30歳代	0.17	0.08	0.08
40歳代	0.04	0.04	
50歳代			
60歳代			
70歳以上			