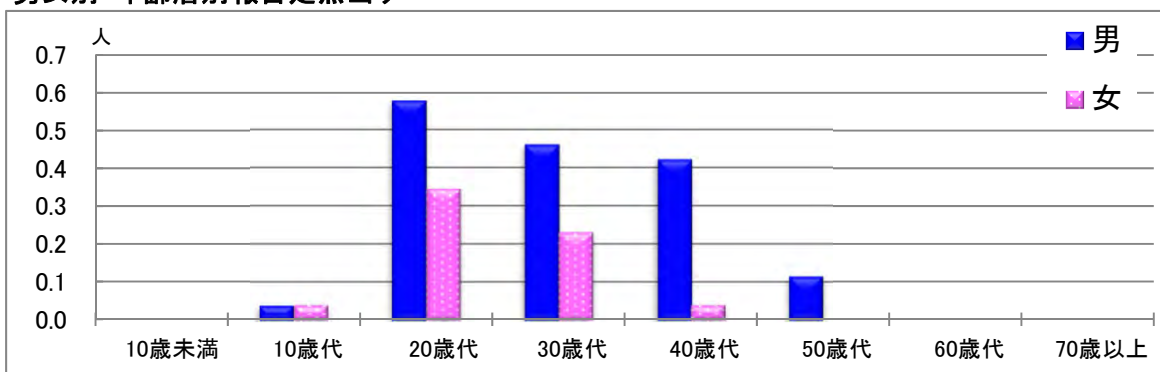


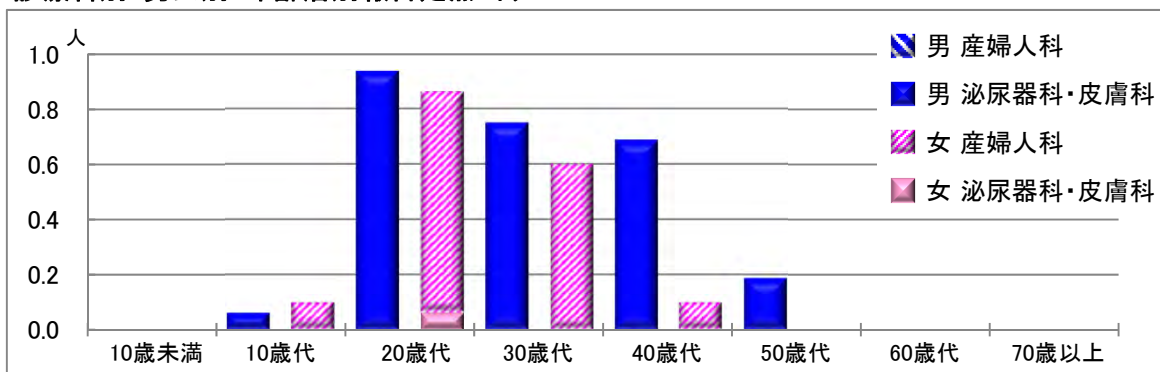
【性器クラミジア感染症】

2022年8月

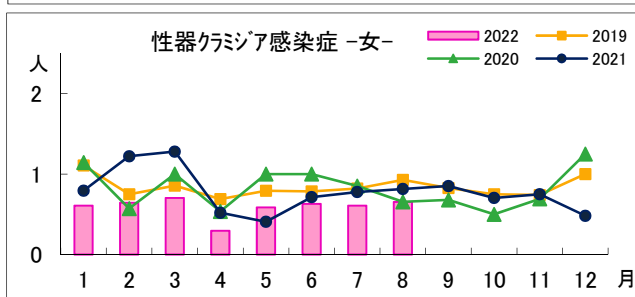
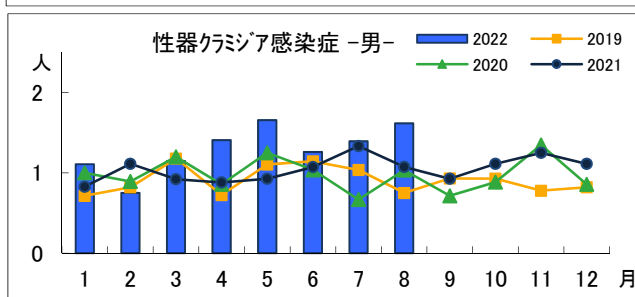
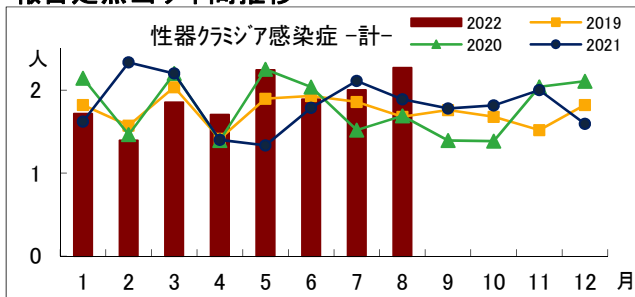
男女別・年齢層別報告定点当り



診療科別・男女別・年齢層別報告定点当り



報告定点当り年間推移



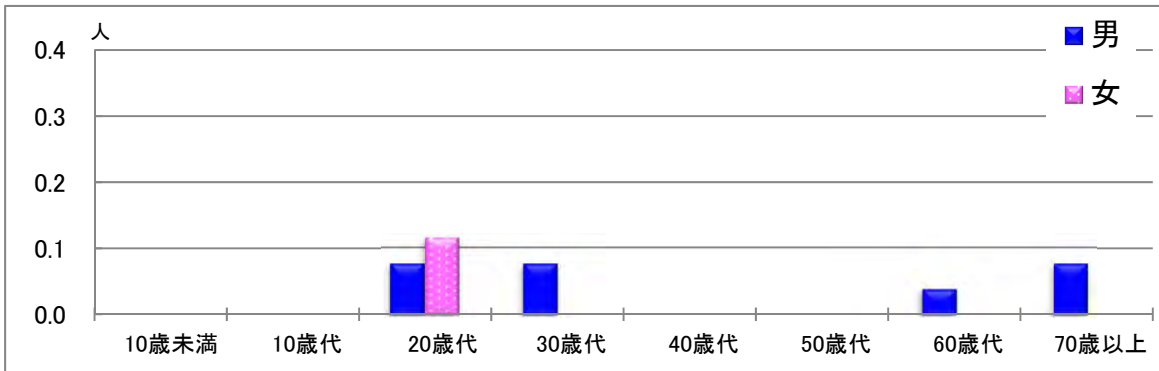
年齢層別・報告定点当り(人) 2022年8月

性器クラミジア感染症			
	計	男	女
計	2.27	1.62	0.65
10歳未満			
10歳代	0.08	0.04	0.04
20歳代	0.92	0.58	0.35
30歳代	0.69	0.46	0.23
40歳代	0.46	0.42	0.04
50歳代	0.12	0.12	
60歳代			
70歳以上			

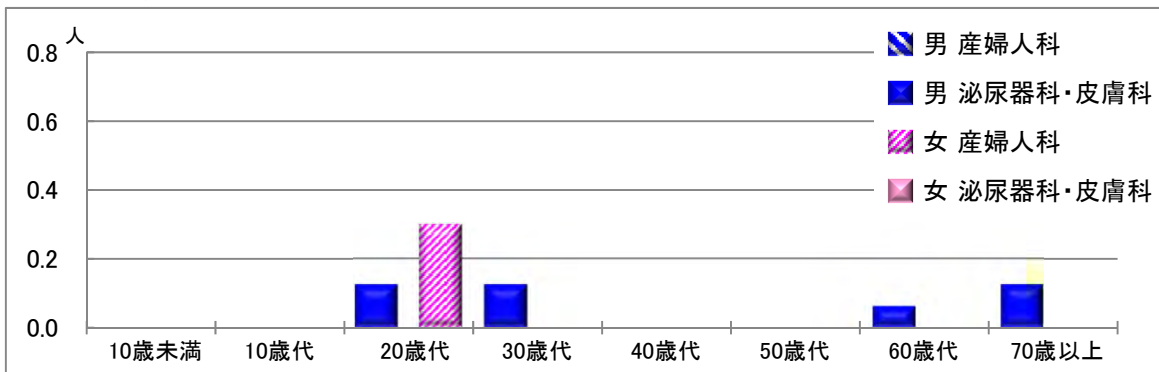
【性器ヘルペスウイルス感染症】

2022年8月

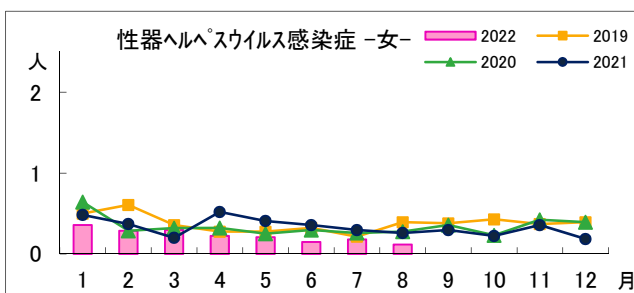
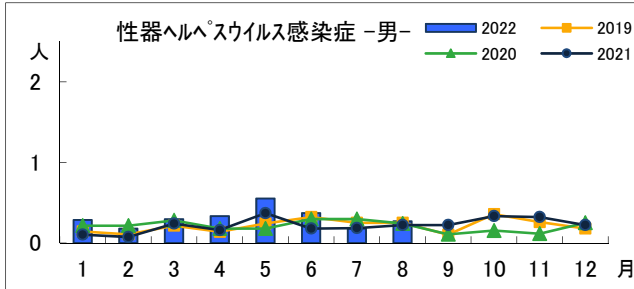
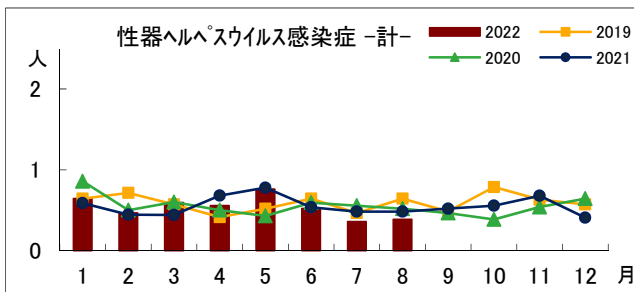
男女別・年齢層別報告定点当り



診療科別・男女別・年齢層別報告定点当り



報告定点当り年間推移



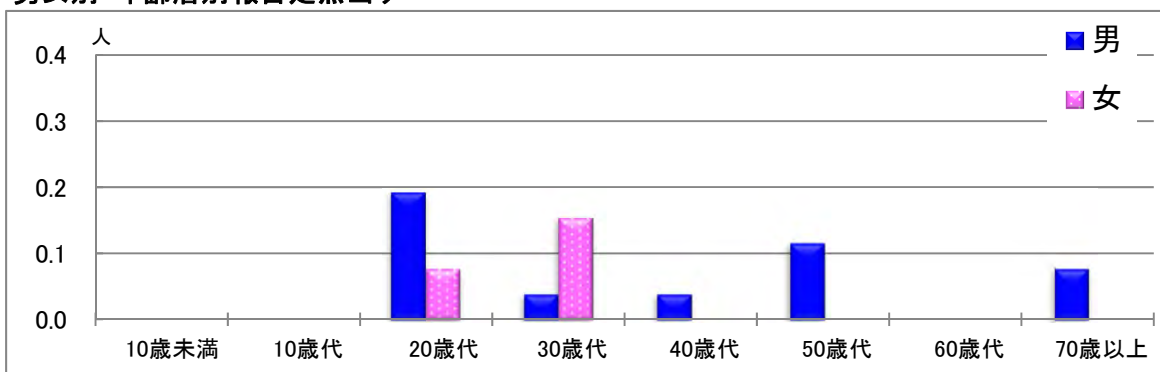
年齢層別・報告定点当り(人) 2022年8月

性器ヘルペスウイルス感染症			
	計	男	女
計	0.38	0.27	0.12
10歳未満			
10歳代			
20歳代	0.19	0.08	0.12
30歳代	0.08	0.08	
40歳代			
50歳代			
60歳代	0.04	0.04	
70歳以上	0.08	0.08	

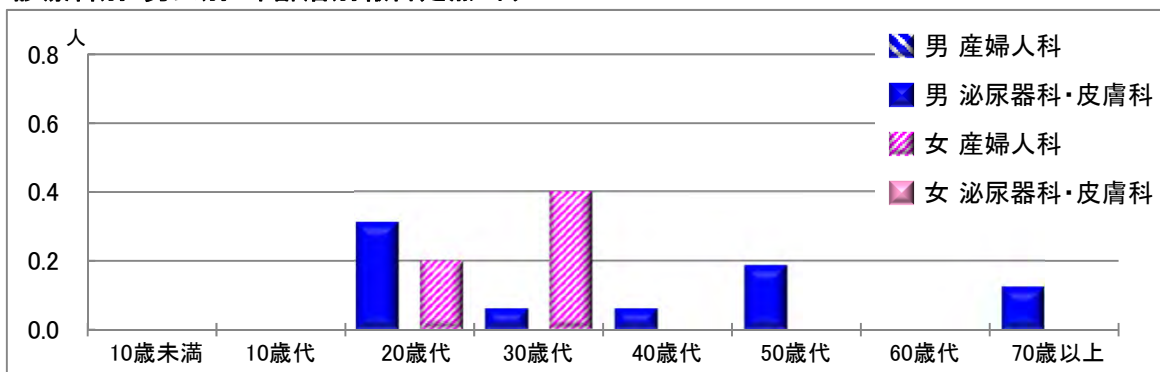
【尖圭コンジローマ】

2022年8月

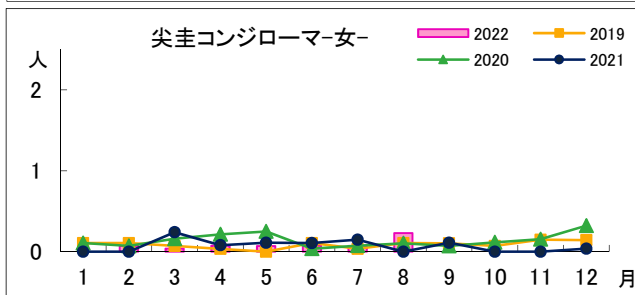
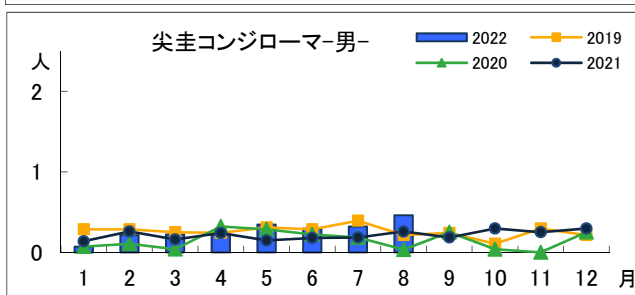
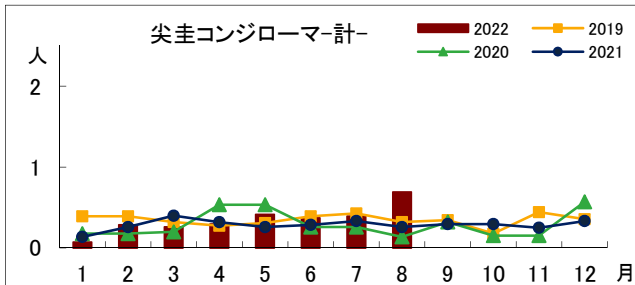
男女別・年齢層別報告定点当り



診療科別・男女別・年齢層別報告定点当り



報告定点当り年間推移



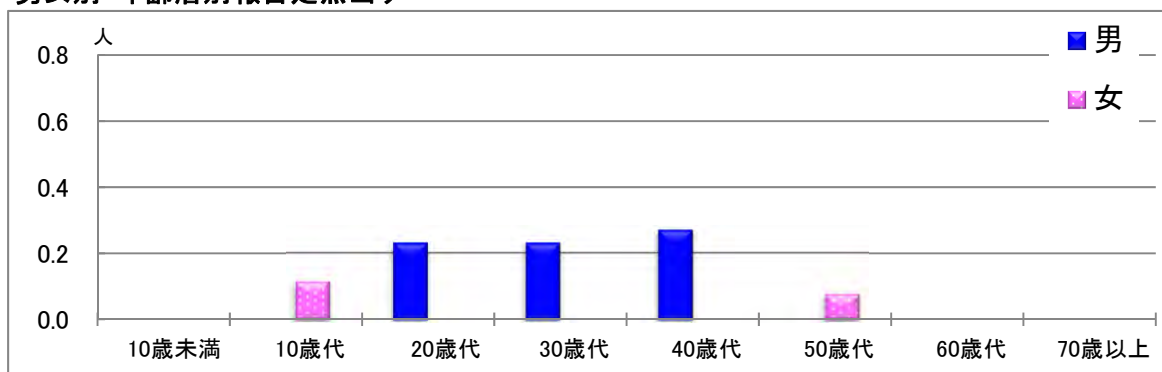
年齢層別・報告定点当り(人)
2022年8月

尖圭コンジローマ			
	計	男	女
計	0.69	0.46	0.23
10歳未満			
10歳代			
20歳代	0.27	0.19	0.08
30歳代	0.19	0.04	0.15
40歳代	0.04	0.04	
50歳代	0.12	0.12	
60歳代			
70歳以上	0.08	0.08	

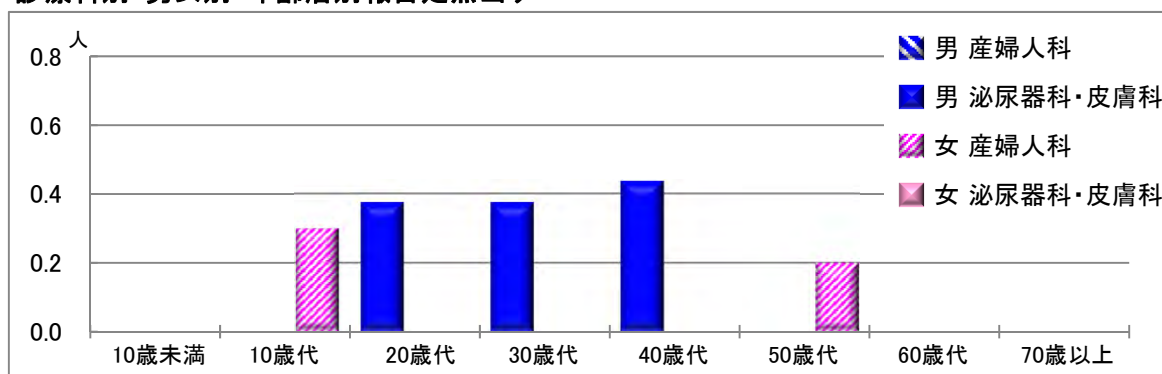
【淋菌感染症】

2022年8月

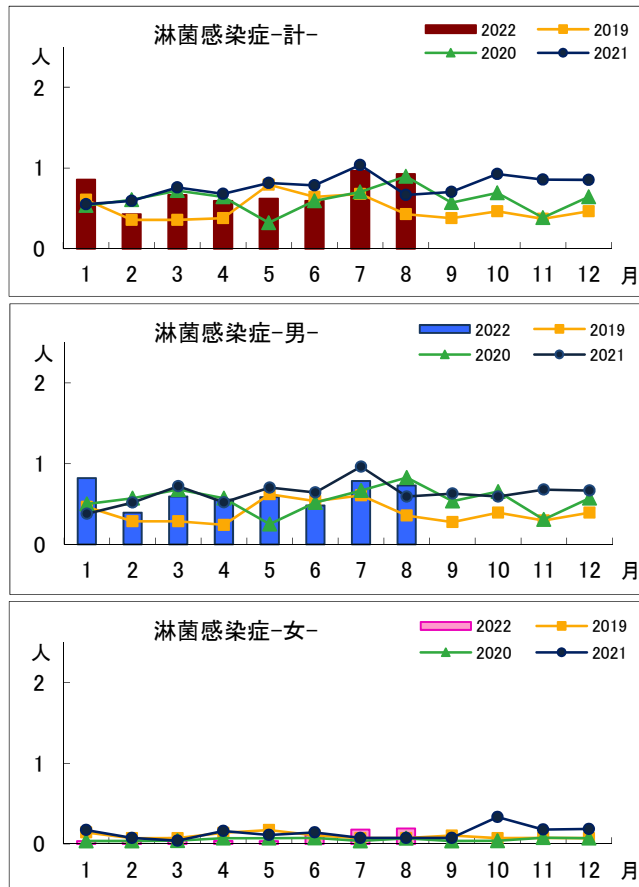
男女別・年齢層別報告定点当り



診療科別・男女別・年齢層別報告定点当り



報告定点当り年間推移



年齢層別・報告定点当り(人) 2022年8月

淋菌感染症			
	計	男	女
計	0.92	0.73	0.19
10歳未満			
10歳代	0.12		0.12
20歳代	0.23	0.23	
30歳代	0.23	0.23	
40歳代	0.27	0.27	
50歳代	0.08		0.08
60歳代			
70歳以上			