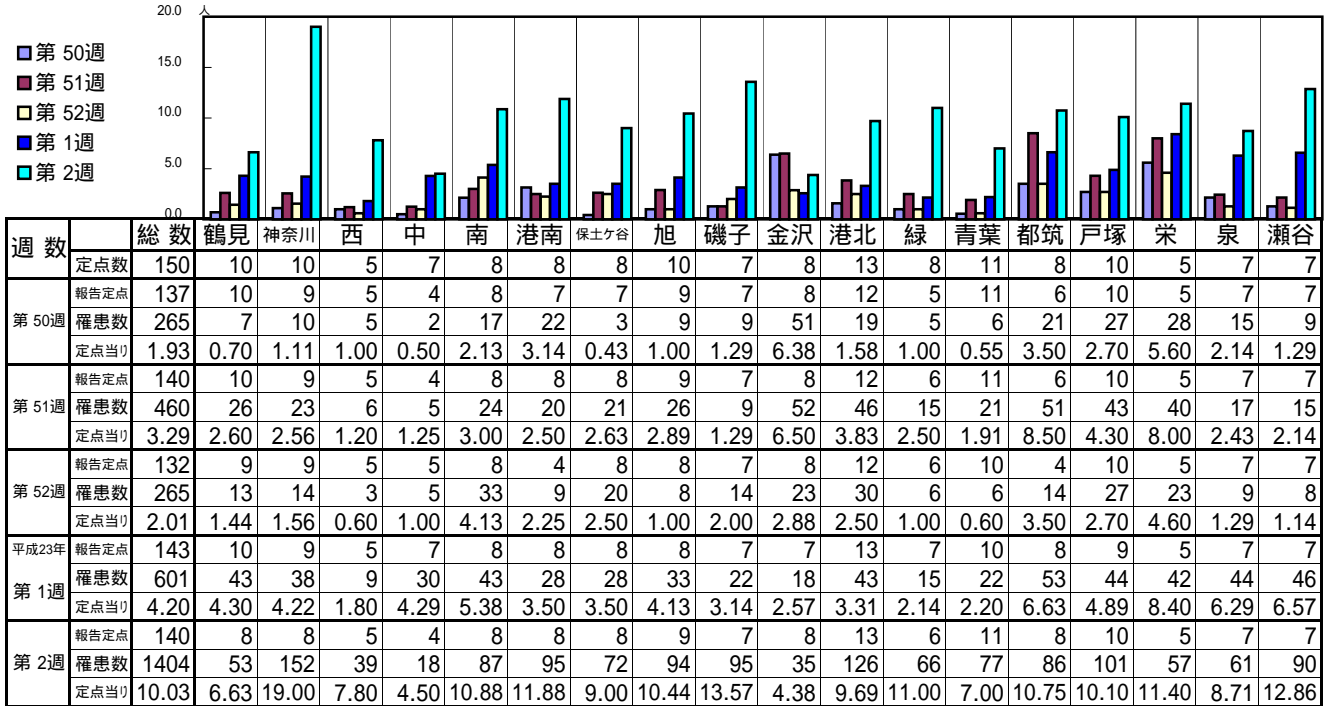


<< インフルエンザ >>

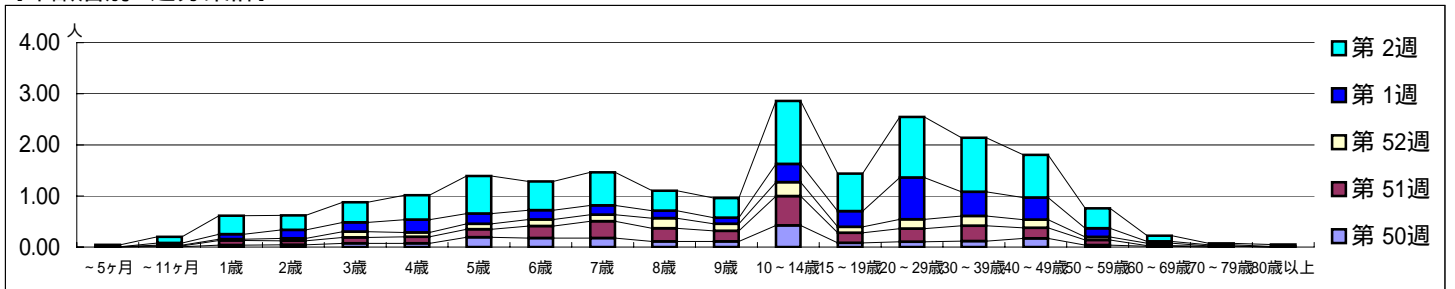
平成 22年12月13日 ~ 平成 23年1月16日
[平成 22年第50週 ~ 平成 23年第 2週]

[区別・週別報告定点当り]

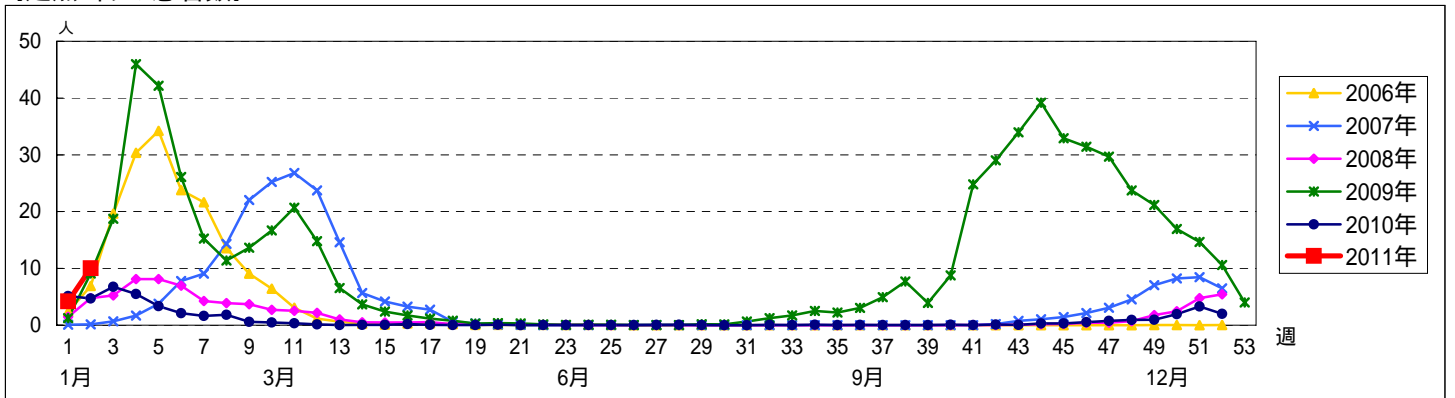


週数	合計	~5ヶ月	~11ヶ月	1歳	2歳	3歳	4歳	5歳	6歳	7歳	8歳	9歳	10~14歳	15~19歳	20~29歳	30~39歳	40~49歳	50~59歳	60~69歳	70~79歳	80歳以上
第50週	265		1	5	6	10	10	26	24	24	15	15	58	11	14	16	23	5	2		
第51週	460	1	2	13	11	16	18	22	33	46	36	29	80	28	36	42	29	14	2	2	
第52週	265		2	3	6	15	11	14	17	17	26	18	36	15	24	25	21	8	6	1	
平成23年 第1週	601		6	14	24	26	36	29	26	28	21	17	51	44	117	68	62	24	5	3	2
第2週	1404	5	17	51	40	55	67	103	79	91	55	54	173	103	166	148	117	55	16	4	5

[年齢層別5週分集計]



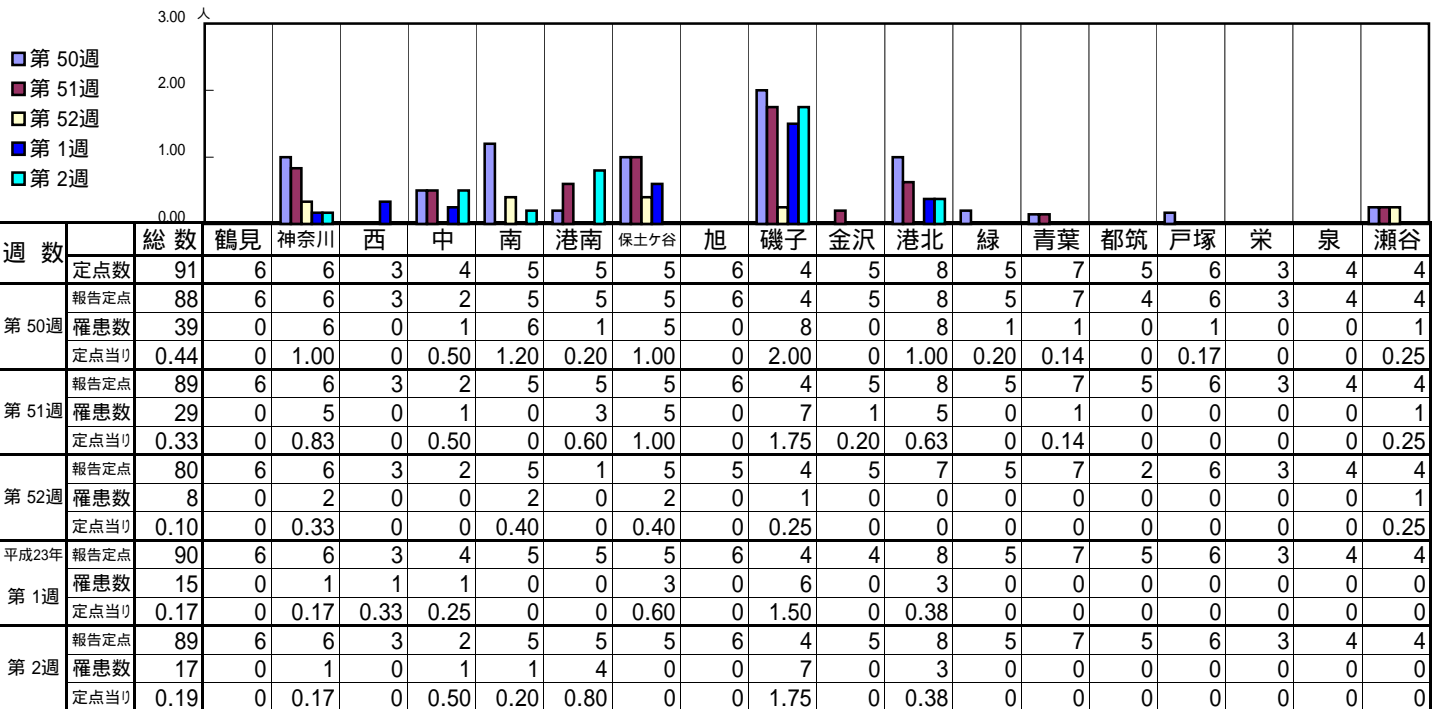
[定点当りの患者数]



<< RSウイルス感染症 >>

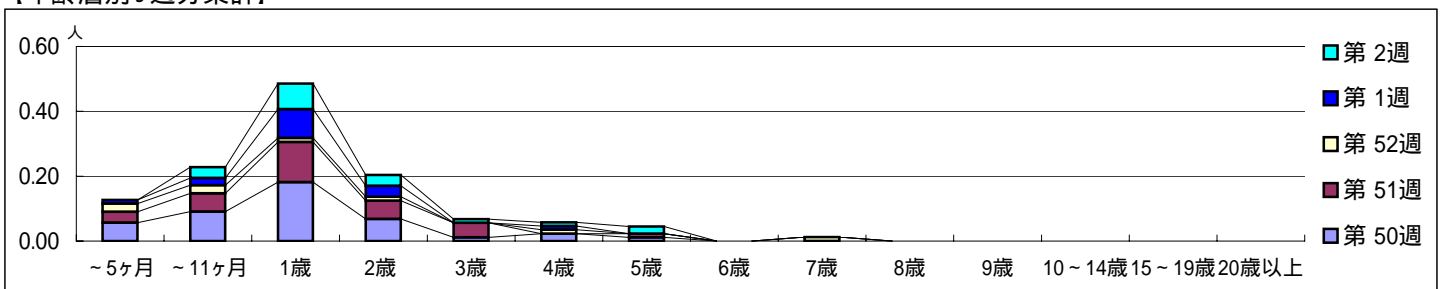
平成 22年12月13日 ~ 平成 23年1月16日
[平成 22年第50週 ~ 平成 23年第 2週]

【区別・週別報告定点当り】

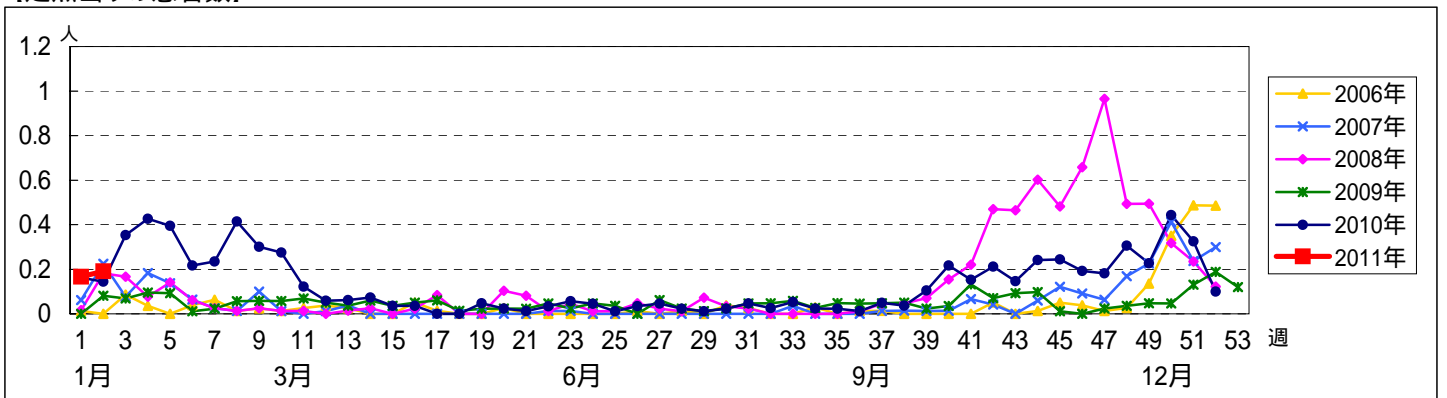


週数	合計	~5ヶ月	~11ヶ月	1歳	2歳	3歳	4歳	5歳	6歳	7歳	8歳	9歳	10~14歳	15~19歳	20歳以上
第50週	罹患数 39	5	8	16	6	1	2	1							
第50週	定点当り 0.44	0.06	0.09	0.18	0.07	0.01	0.02	0.01							
第51週	罹患数 29	3	5	11	5	4		1							
第51週	定点当り 0.33	0.03	0.06	0.12	0.06	0.04		0.01							
第52週	罹患数 8	2	2	1	1		1			1					
第52週	定点当り 0.10	0.03	0.03	0.01	0.01		0.01			0.01					
第1週	罹患数 15	1	2	8	3		1								
第1週	定点当り 0.17	0.01	0.02	0.09	0.03		0.01								
第2週	罹患数 17		3	7	3	1	1	2							
第2週	定点当り 0.19		0.03	0.08	0.03	0.01	0.01	0.02							

【年齢層別5週分集計】



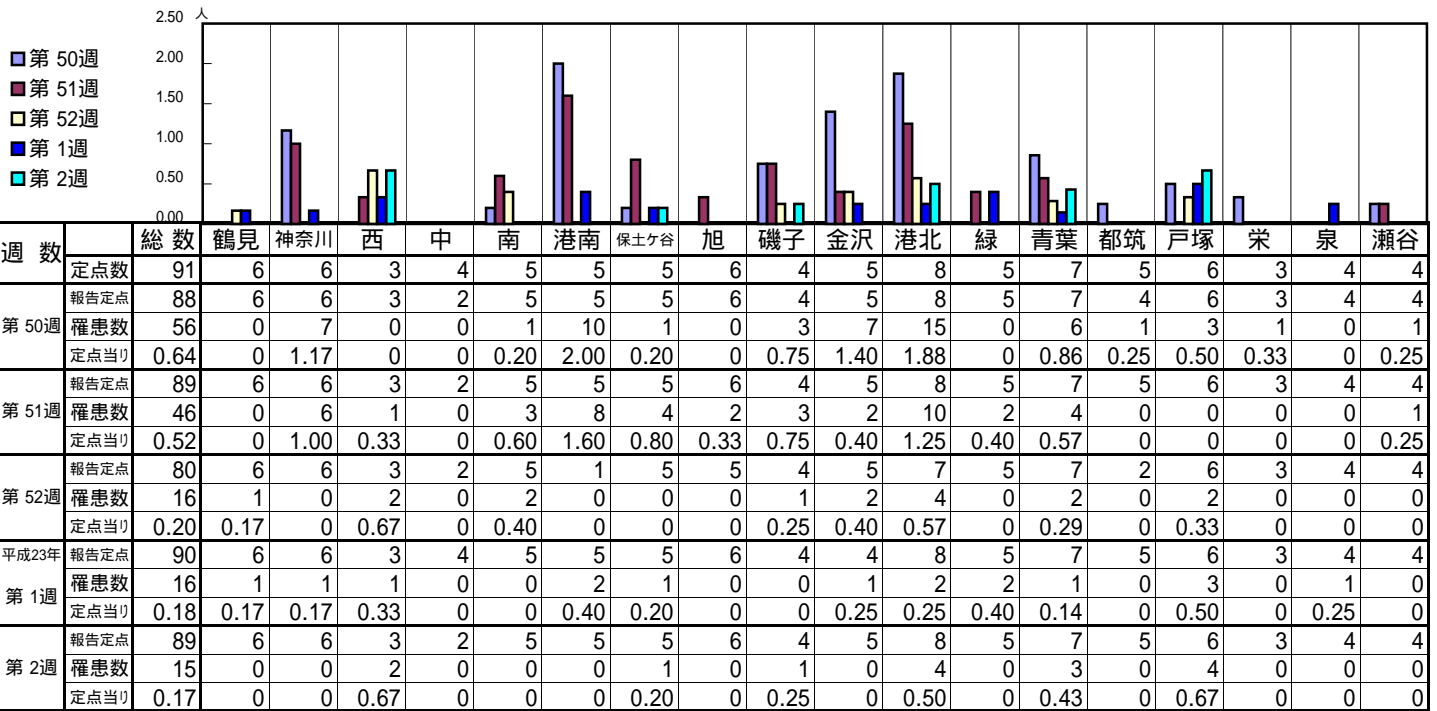
【定点当りの患者数】



<< 咽頭結膜熱 >>

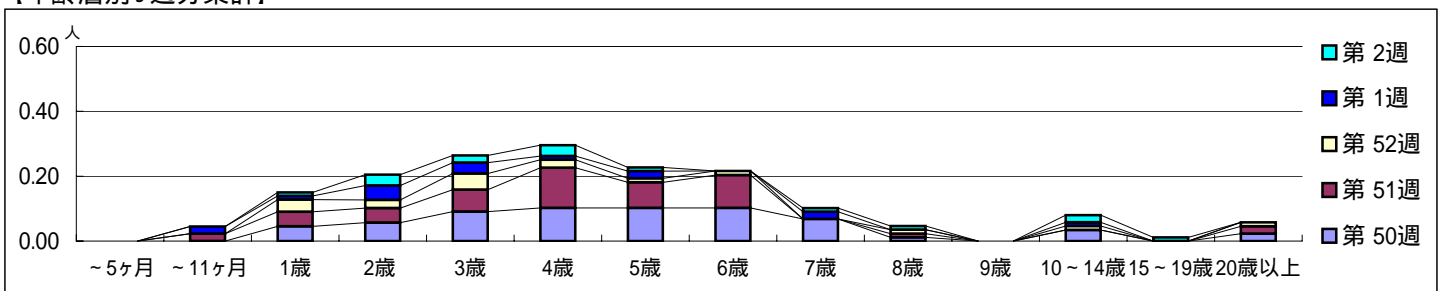
平成 22年12月13日 ~ 平成 23年1月16日
[平成 22年第50週 ~ 平成 23年第 2週]

【区別・週別報告定点当り】

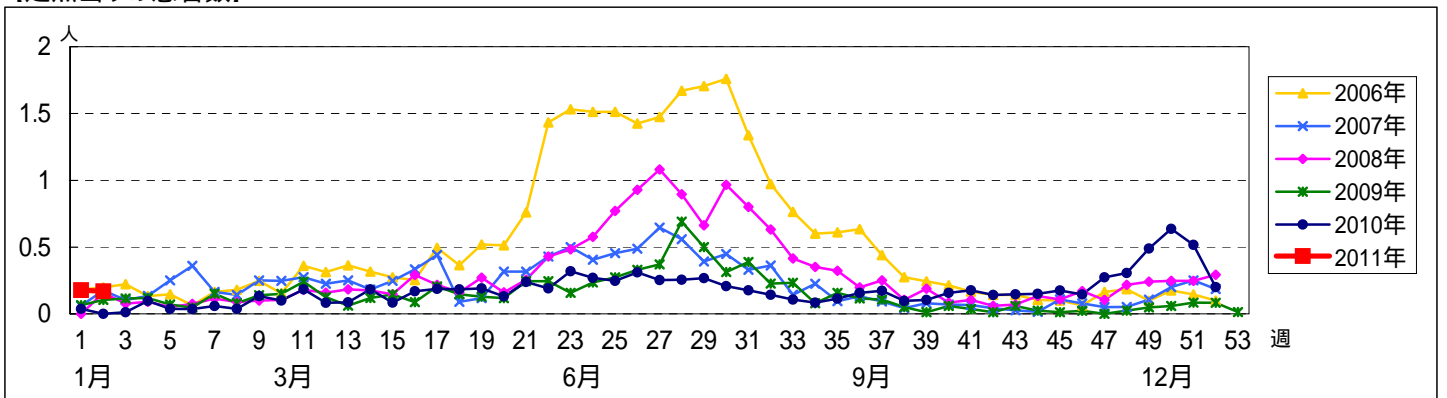


週数	合計	~5ヶ月	~11ヶ月	1歳	2歳	3歳	4歳	5歳	6歳	7歳	8歳	9歳	10~14歳	15~19歳	20歳以上
第50週	56			4	5	8	9	9	9	6	1		3		2
第51週	46		2	4	4	6	11	7	9		1				2
第52週	16			3	2	4	2	1	1		1		1		1
平成23年 第1週	16		2	1	4	3	1	2		2			1		
第2週	15			1	3	2	3	1		1	1		2	1	

【年齢層別5週分集計】



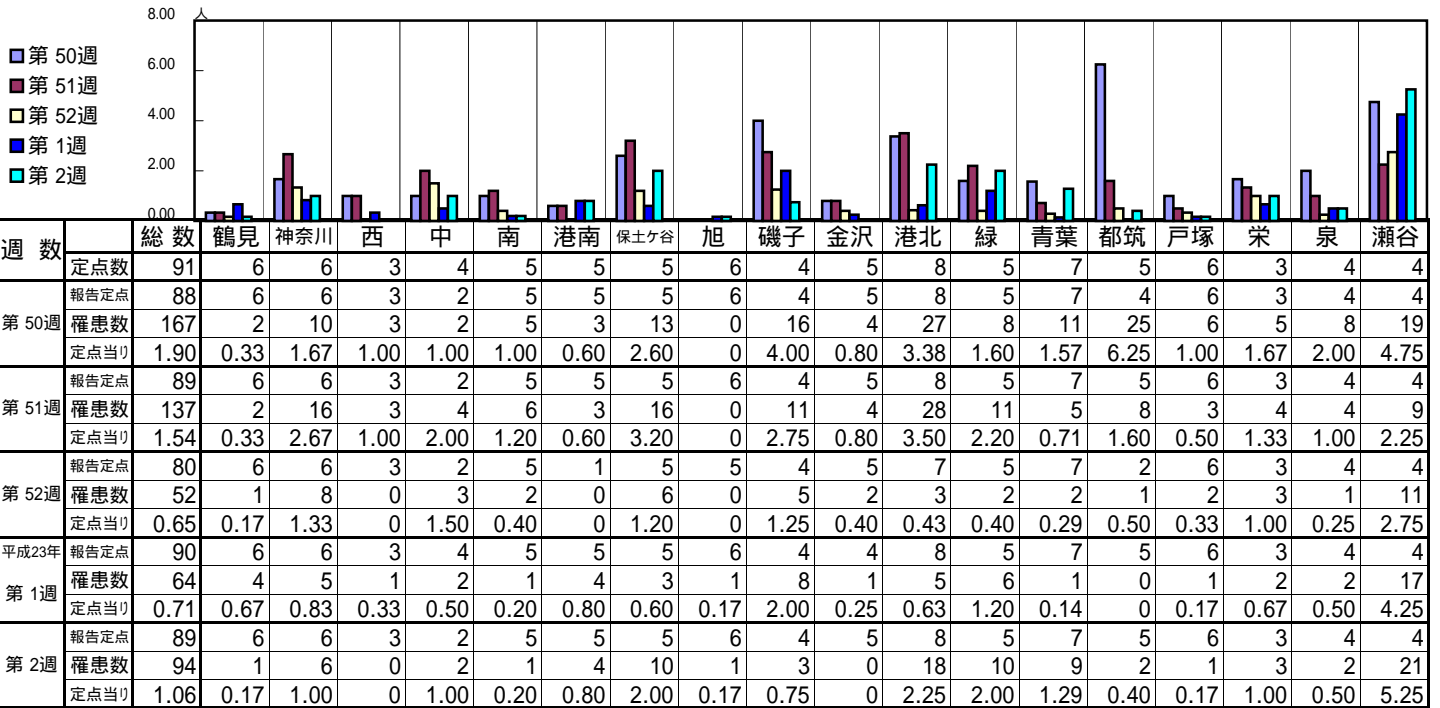
【定点当りの患者数】



<< A群溶血性レンサ球菌咽頭炎 >>

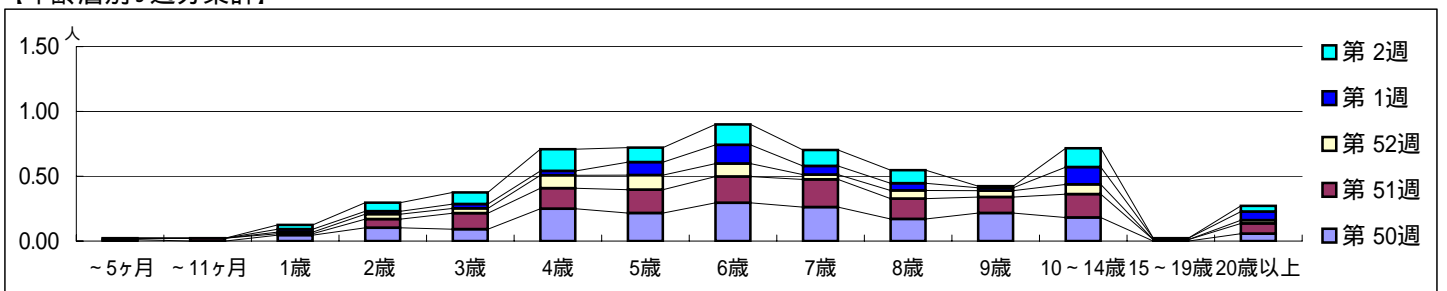
平成 22年12月13日 ~ 平成 23年1月16日
[平成 22年第50週 ~ 平成 23年第 2週]

[区別・週別報告定点当り]

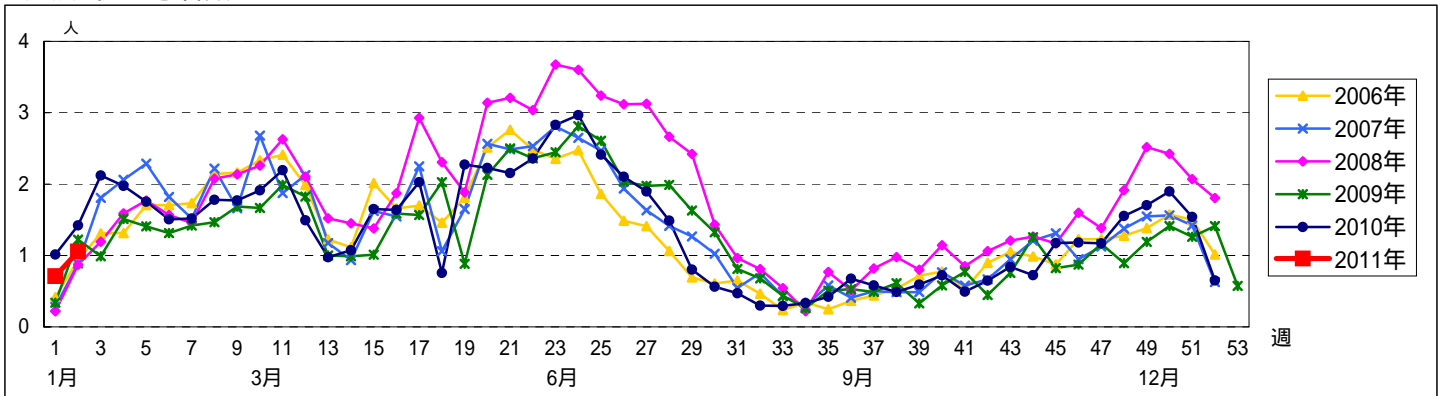


週数		合計	~5ヶ月	~11ヶ月	1歳	2歳	3歳	4歳	5歳	6歳	7歳	8歳	9歳	10~14歳	15~19歳	20歳以上
第50週	罹患数	167	1		4	9	8	22	19	26	23	15	19	16		5
第50週	定点当り	1.90	0.01		0.05	0.10	0.09	0.25	0.22	0.30	0.26	0.17	0.22	0.18		0.06
第51週	罹患数	137	1	2	1	6	11	14	16	18	19	14	11	16	1	7
第51週	定点当り	1.54	0.01	0.02	0.01	0.07	0.12	0.16	0.18	0.20	0.21	0.16	0.12	0.18	0.01	0.08
第52週	罹患数	52			1	3	3	8	9	8	3	5	4	6		2
第52週	定点当り	0.65			0.01	0.04	0.04	0.10	0.11	0.10	0.04	0.06	0.05	0.08		0.03
第1週	罹患数	64			2	2	3	3	9	13	6	5	2	12	1	6
第1週	定点当り	0.71			0.02	0.02	0.03	0.03	0.10	0.14	0.07	0.06	0.02	0.13	0.01	0.07
第2週	罹患数	94			3	6	8	15	10	14	11	9	1	13		4
第2週	定点当り	1.06			0.03	0.07	0.09	0.17	0.11	0.16	0.12	0.10	0.01	0.15		0.04

[年齢層別5週分集計]



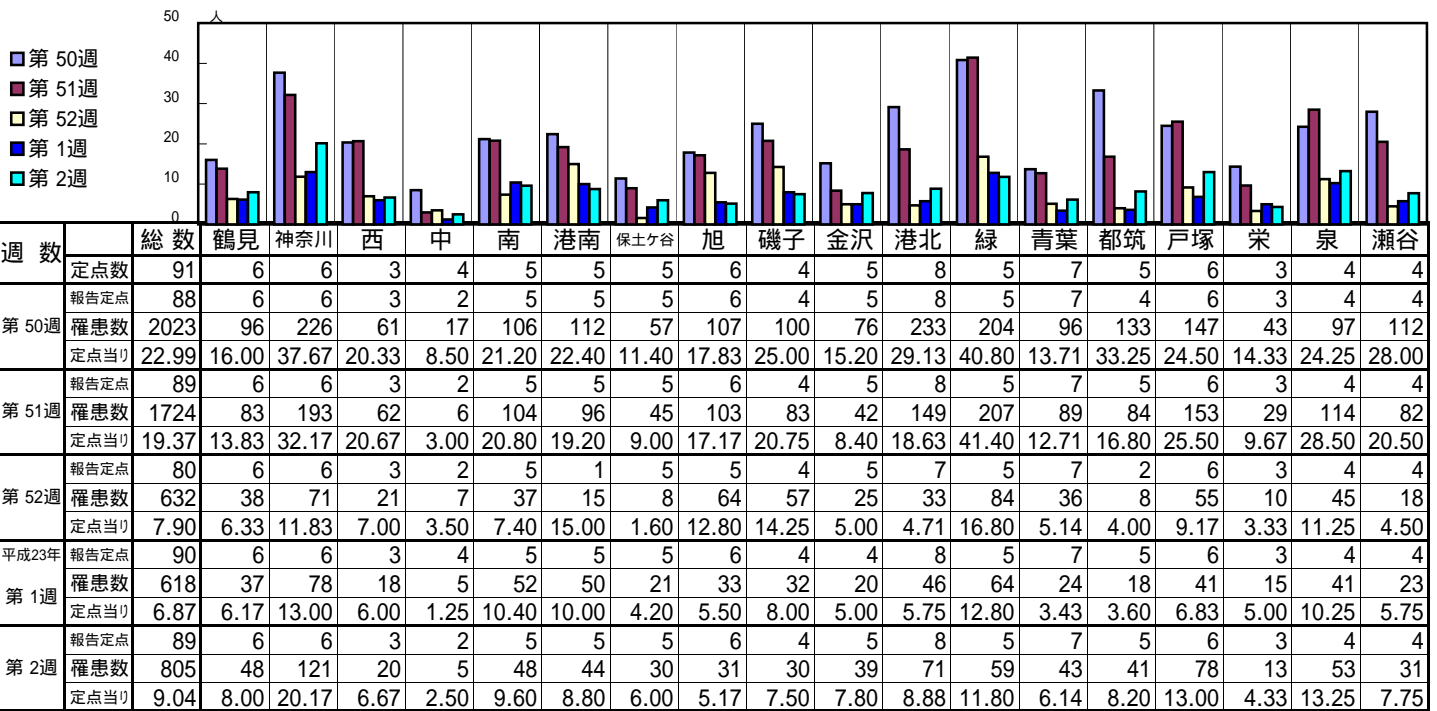
[定点当りの患者数]



<< 感染性胃腸炎 >>

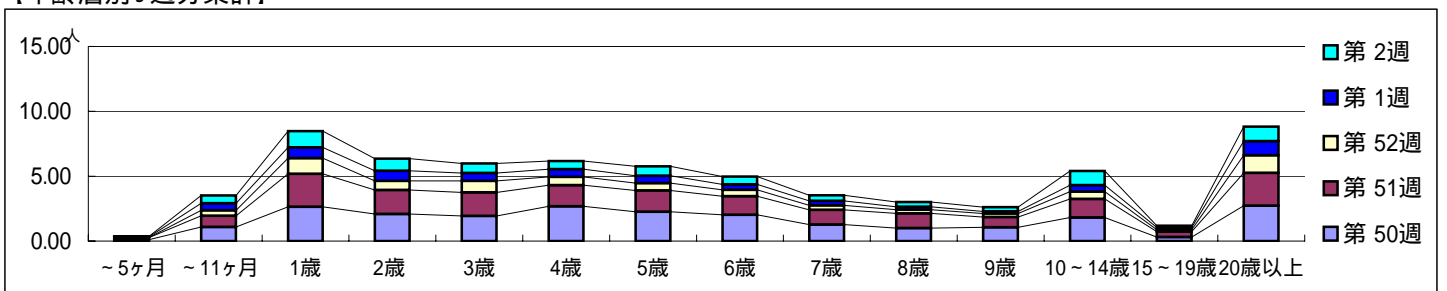
平成 22年12月13日 ~ 平成 23年1月16日
[平成 22年第50週 ~ 平成 23年第 2週]

[区別・週別報告定点当り]

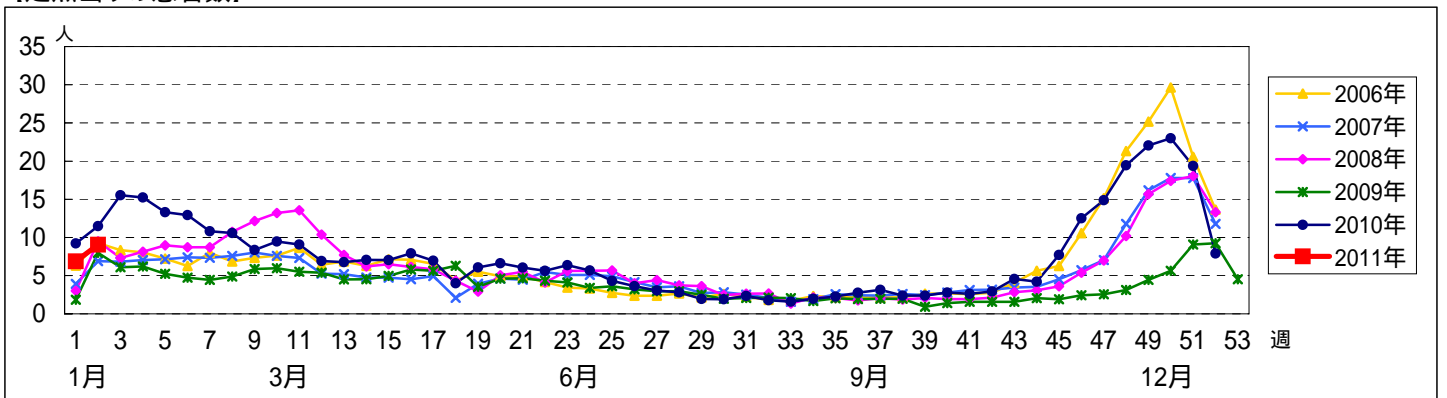


週数		合計	~5ヶ月	~11ヶ月	1歳	2歳	3歳	4歳	5歳	6歳	7歳	8歳	9歳	10~14歳	15~19歳	20歳以上
第50週	罹患数	2023	10	95	232	183	170	236	199	178	112	88	93	160	27	240
第50週	定点当り	22.99	0.11	1.08	2.64	2.08	1.93	2.68	2.26	2.02	1.27	1.00	1.06	1.82	0.31	2.73
第51週	罹患数	1724	14	77	226	165	162	145	146	127	101	101	71	127	37	225
第51週	定点当り	19.37	0.16	0.87	2.54	1.85	1.82	1.63	1.64	1.43	1.13	1.13	0.80	1.43	0.42	2.53
第52週	罹患数	632	1	34	97	56	71	51	45	40	27	23	21	45	12	109
第52週	定点当り	7.90	0.01	0.43	1.21	0.70	0.89	0.64	0.56	0.50	0.34	0.29	0.26	0.56	0.15	1.36
第1週	罹患数	618	4	49	74	70	54	53	51	38	32	20	15	45	16	97
第1週	定点当り	6.87	0.04	0.54	0.82	0.78	0.60	0.59	0.57	0.42	0.36	0.22	0.17	0.50	0.18	1.08
第2週	罹患数	805	4	54	113	84	66	56	65	53	38	33	29	98	12	100
第2週	定点当り	9.04	0.04	0.61	1.27	0.94	0.74	0.63	0.73	0.60	0.43	0.37	0.33	1.10	0.13	1.12

[年齢層別5週分集計]



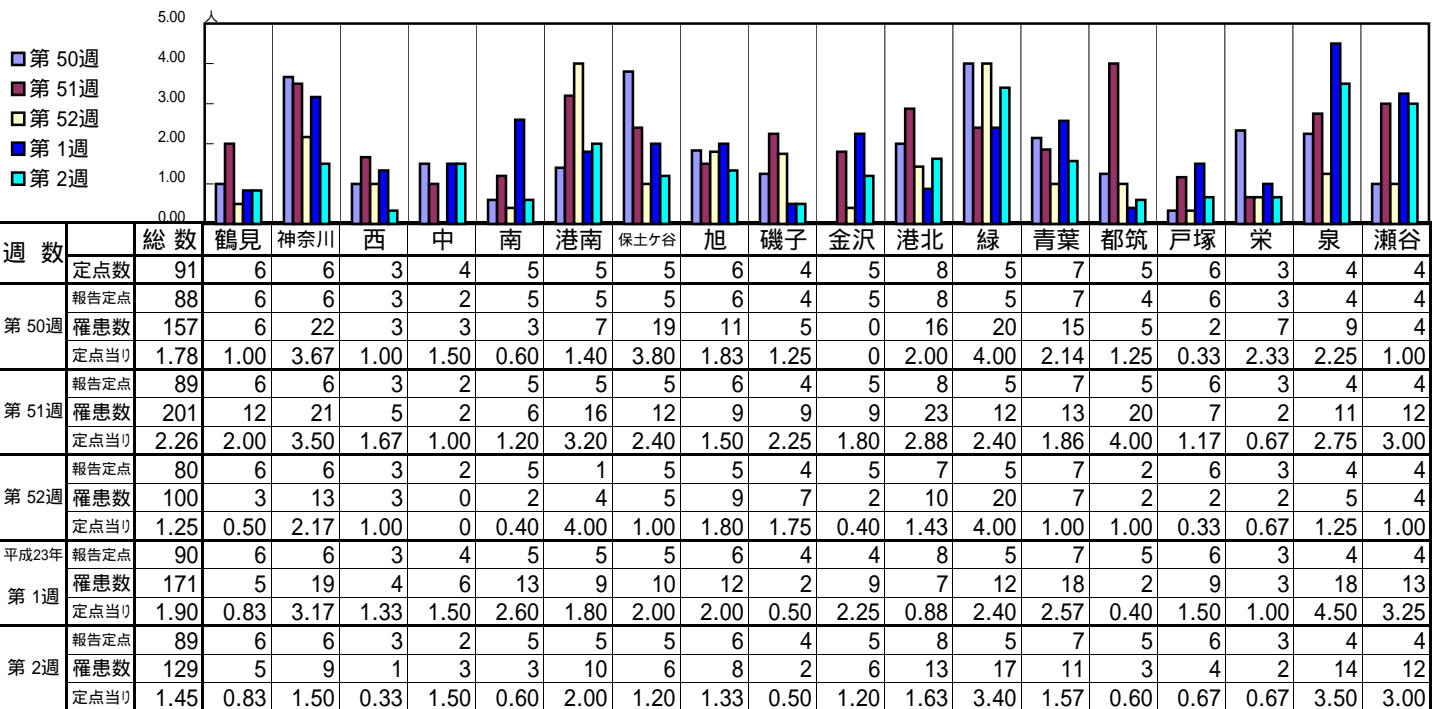
[定点当りの患者数]



<< 水痘 >>

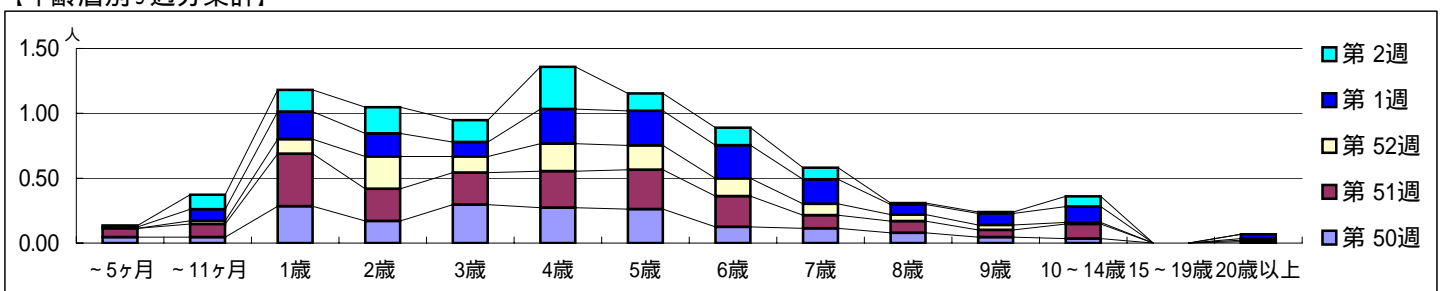
平成 22年12月13日 ~ 平成 23年1月16日
[平成 22年第50週 ~ 平成 23年第 2週]

[区別・週別報告定点当り]

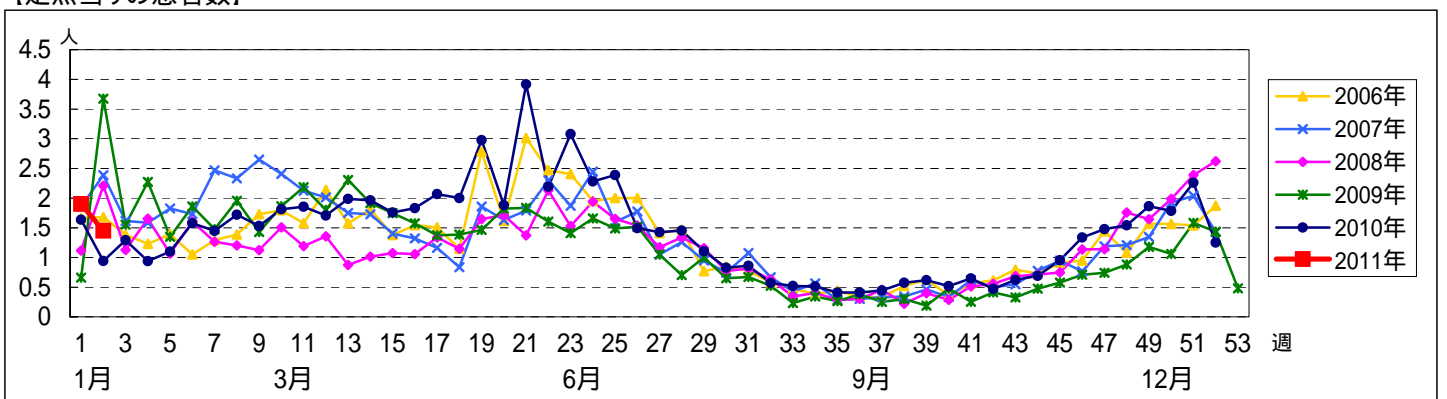


週数		合計	~5ヶ月	~11ヶ月	1歳	2歳	3歳	4歳	5歳	6歳	7歳	8歳	9歳	10~14歳	15~19歳	20歳以上
第50週	罹患数	157	4	4	25	15	26	24	23	11	10	7	4	3		1
第50週	定点当り	1.78	0.05	0.05	0.28	0.17	0.30	0.27	0.26	0.13	0.11	0.08	0.05	0.03		0.01
第51週	罹患数	201	6	9	36	22	22	25	27	21	9	8	5	10		1
第51週	定点当り	2.26	0.07	0.10	0.40	0.25	0.25	0.28	0.30	0.24	0.10	0.09	0.06	0.11		0.01
第52週	罹患数	100		2	9	20	10	17	15	11	7	4	3	1		1
第52週	定点当り	1.25		0.03	0.11	0.25	0.13	0.21	0.19	0.14	0.09	0.05	0.04	0.01		0.01
第1週	罹患数	171	1	8	19	16	10	24	24	23	17	7	8	11		3
第1週	定点当り	1.90	0.01	0.09	0.21	0.18	0.11	0.27	0.27	0.26	0.19	0.08	0.09	0.12		0.03
第2週	罹患数	129	1	10	15	18	15	29	12	12	8	1	1	7		
第2週	定点当り	1.45	0.01	0.11	0.17	0.20	0.17	0.33	0.13	0.13	0.09	0.01	0.01	0.08		

[年齢層別5週分集計]



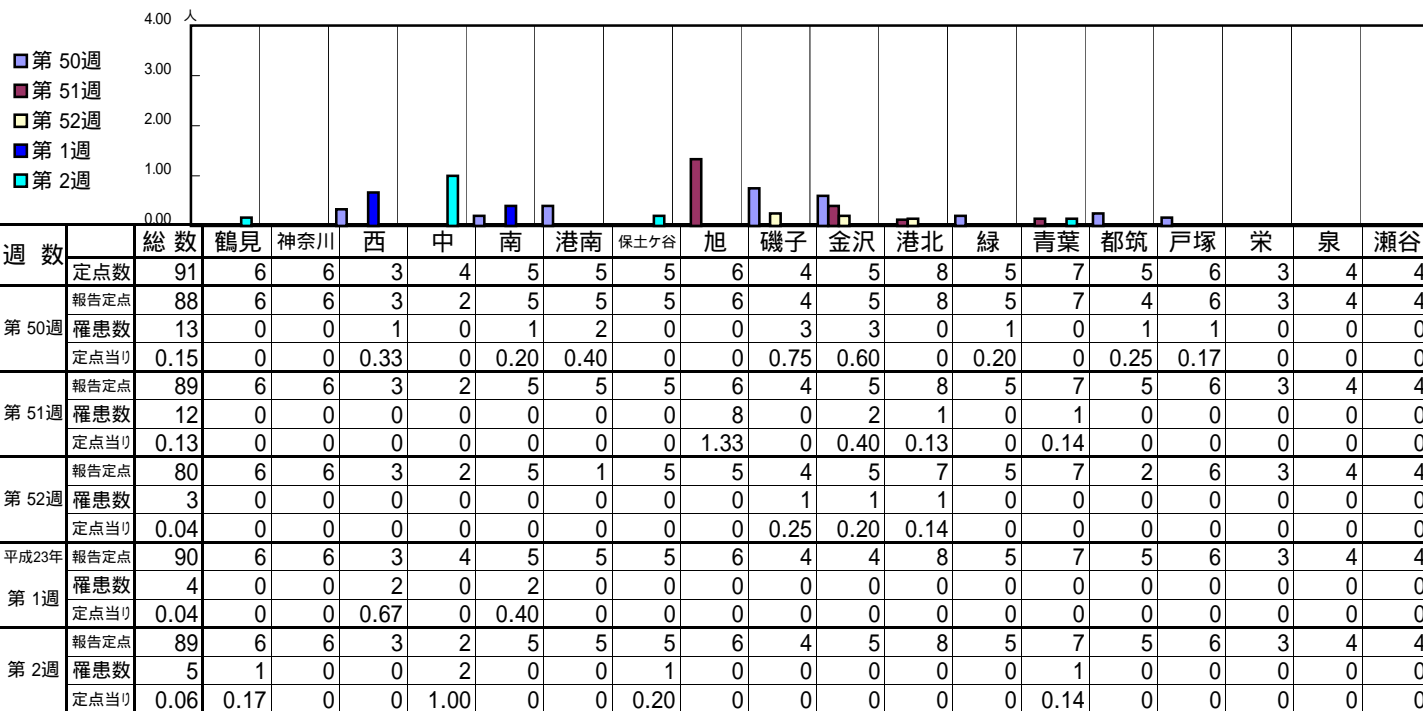
[定点当りの患者数]



<< 手足口病 >>

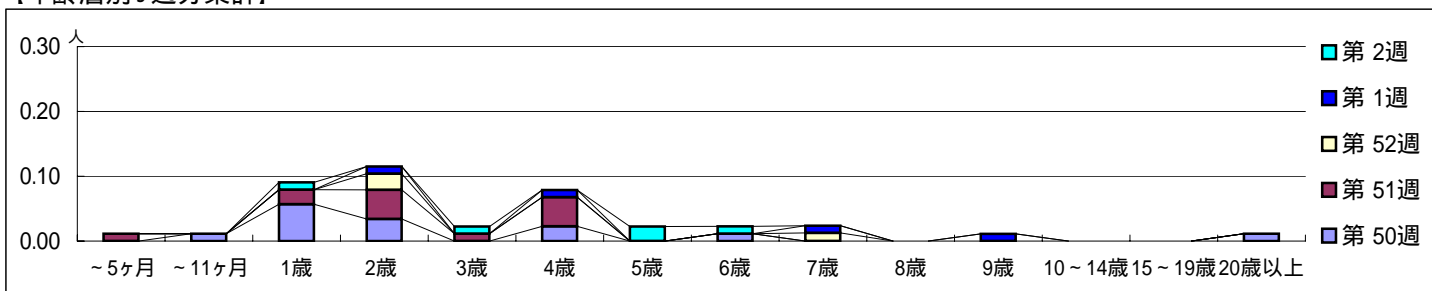
平成 22年12月13日 ~ 平成 23年1月16日
[平成 22年第50週 ~ 平成 23年第 2週]

【区別・週別報告定点当り】

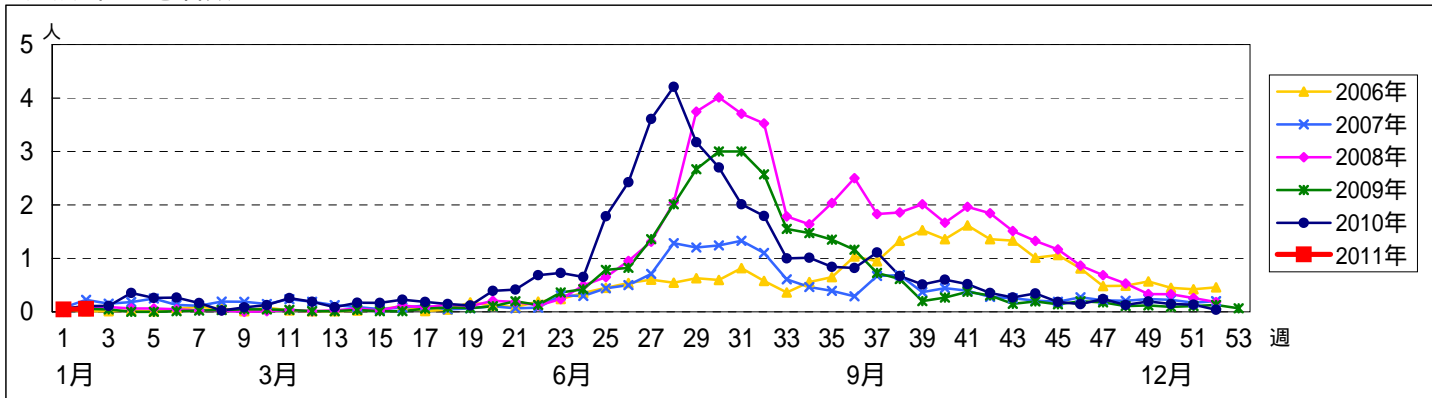


週数	合計	~5ヶ月	~11ヶ月	1歳	2歳	3歳	4歳	5歳	6歳	7歳	8歳	9歳	10~14歳	15~19歳	20歳以上
第50週	罹患数 13		1	5	3		2		1						1
第50週	定点当り 0.15		0.01	0.06	0.03		0.02		0.01						0.01
第51週	罹患数 12	1		2	4	1	4								
第51週	定点当り 0.13	0.01		0.02	0.04	0.01	0.04								
第52週	罹患数 3				2				1						
第52週	定点当り 0.04				0.03				0.01						
第1週	罹患数 4				1		1		1			1			
第1週	定点当り 0.04				0.01		0.01		0.01			0.01			
第2週	罹患数 5			1		1		2	1						
第2週	定点当り 0.06			0.01		0.01		0.02	0.01						

【年齢層別5週分集計】



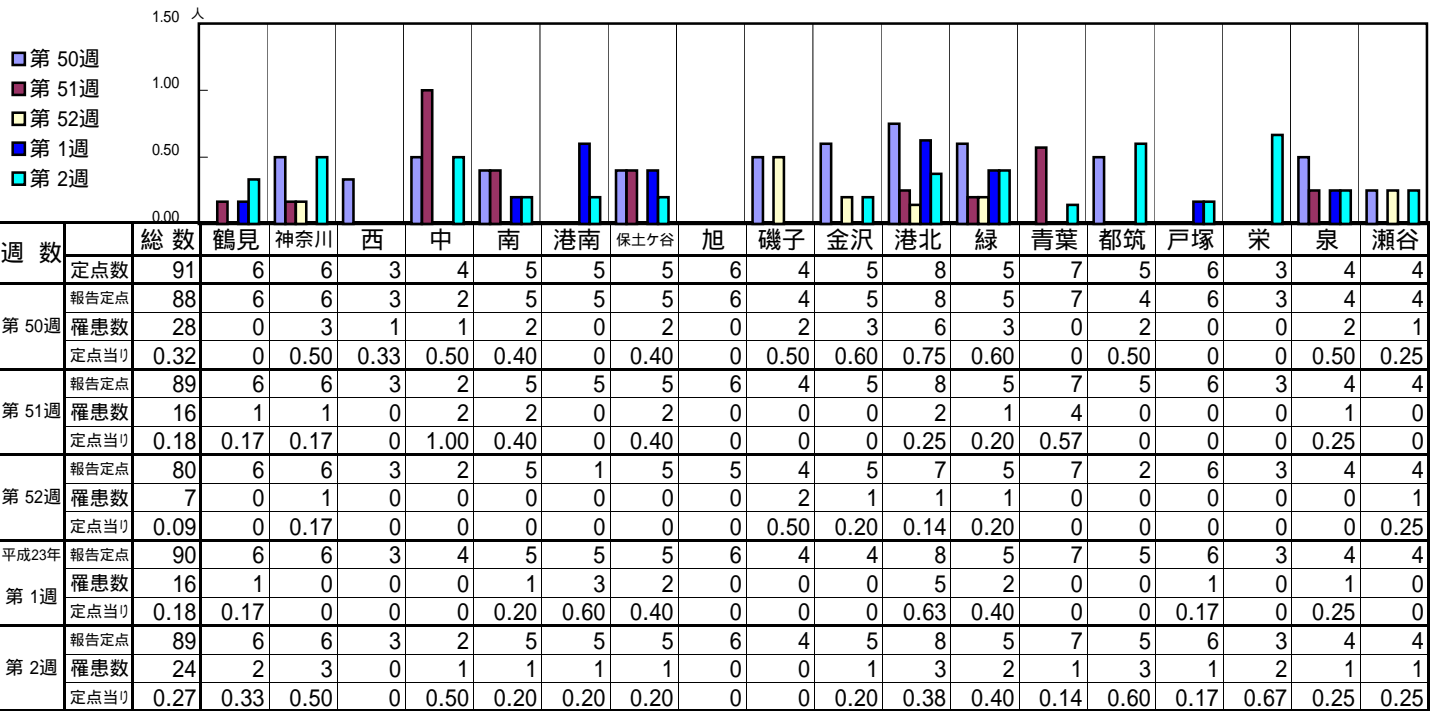
【定点当りの患者数】



<< 伝染性紅斑 >>

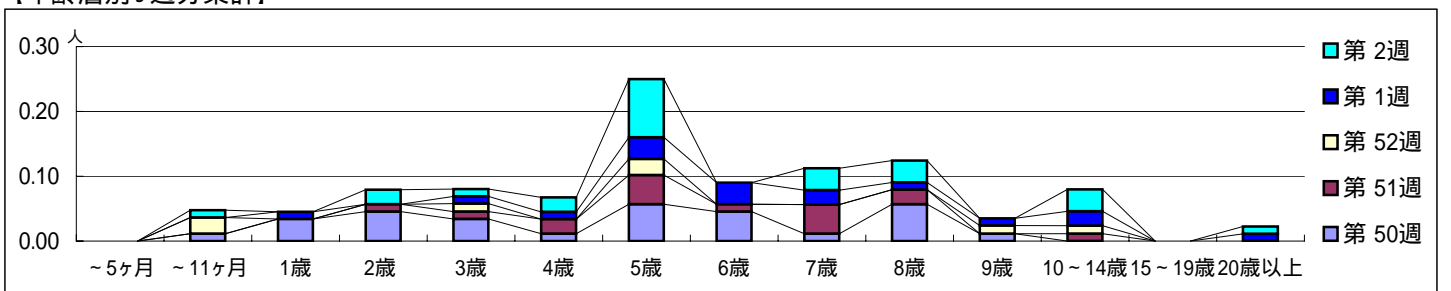
平成 22年12月13日 ~ 平成 23年1月16日
[平成 22年第50週 ~ 平成 23年第 2週]

【区別・週別報告定点当り】

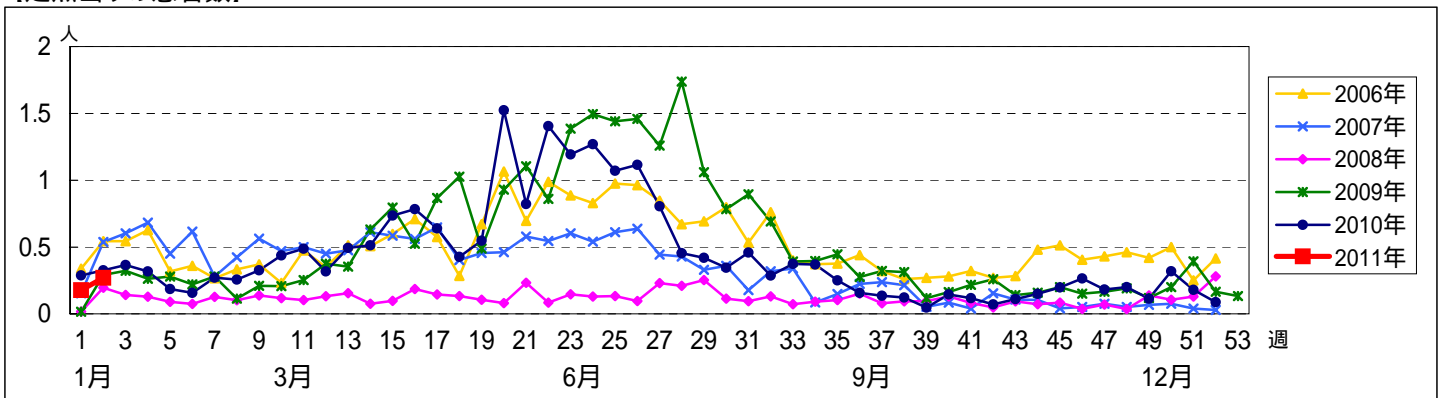


週数	合計	~5ヶ月	~11ヶ月	1歳	2歳	3歳	4歳	5歳	6歳	7歳	8歳	9歳	10~14歳	15~19歳	20歳以上
第50週	罹患数 28		1	3	4	3	1	5	4	1	5	1			
第50週	定点当り 0.32		0.01	0.03	0.05	0.03	0.01	0.06	0.05	0.01	0.06	0.01			
第51週	罹患数 16				1	1	2	4	1	4	2		1		
第51週	定点当り 0.18				0.01	0.01	0.02	0.04	0.01	0.04	0.02		0.01		
第52週	罹患数 7		2			1		2				1	1		
第52週	定点当り 0.09		0.03			0.01		0.03				0.01	0.01		
第1週	罹患数 16			1		1	1	3	3	2	1	1	2		1
第1週	定点当り 0.18			0.01		0.01	0.01	0.03	0.03	0.02	0.01	0.01	0.02		0.01
第2週	罹患数 24		1		2	1	2	8		3	3		3		1
第2週	定点当り 0.27		0.01		0.02	0.01	0.02	0.09		0.03	0.03		0.03		0.01

【年齢層別5週分集計】



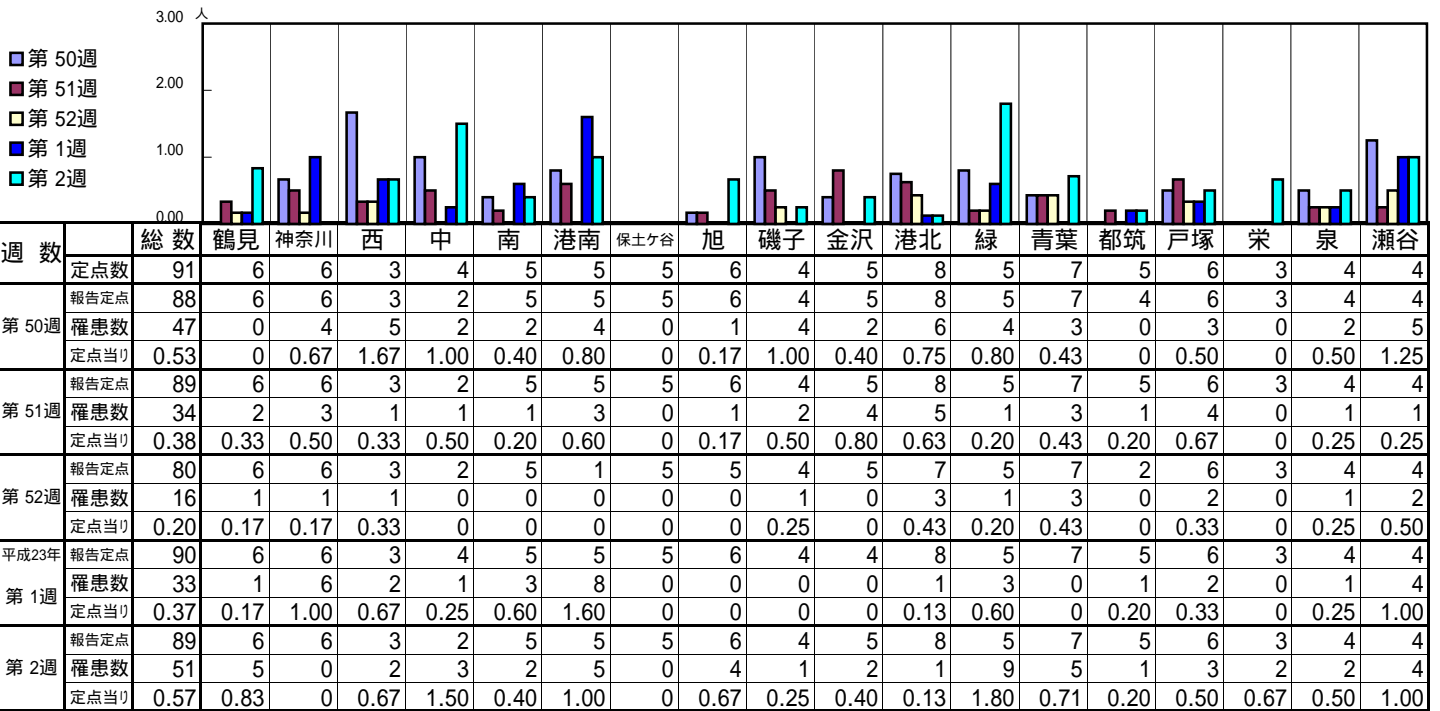
【定点当りの患者数】



<< 突発性発しん >>

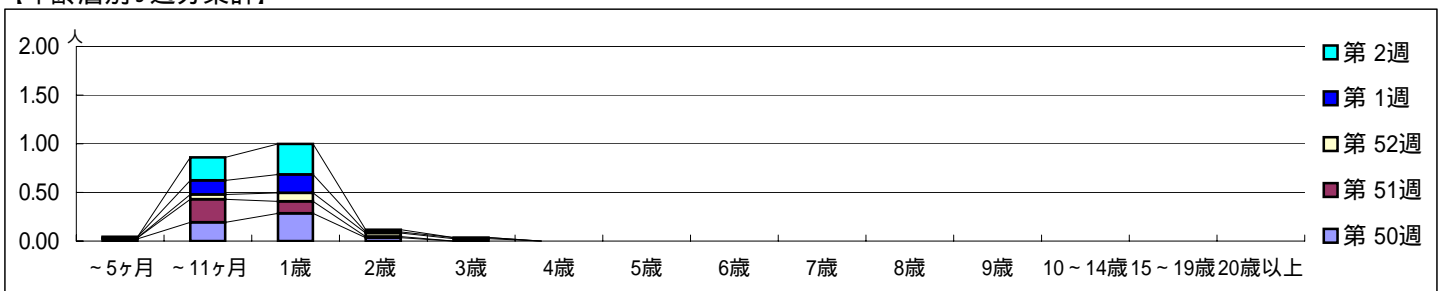
平成 22年12月13日 ~ 平成 23年1月16日
[平成 22年第50週 ~ 平成 23年第 2週]

【区別・週別報告定点当り】

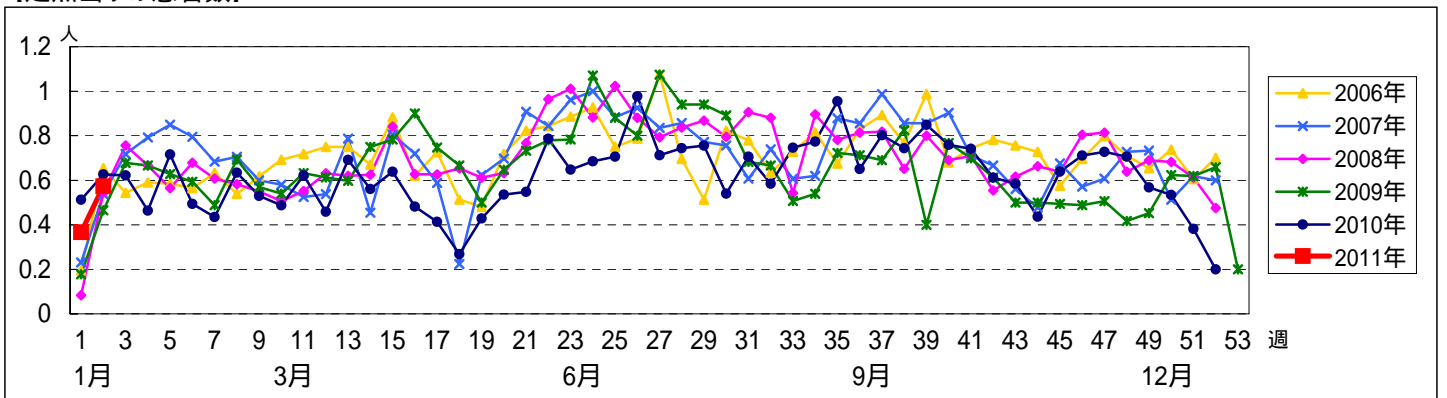


週数	合計	~5ヶ月	~11ヶ月	1歳	2歳	3歳	4歳	5歳	6歳	7歳	8歳	9歳	10~14歳	15~19歳	20歳以上
第50週	47	2	17	25	3										
第51週	34	1	21	11	1										
第52週	16		4	7	3	2									
平成23年 第1週	33	1	13	17	1	1									
第2週	51		21	28	2										

【年齢層別5週分集計】



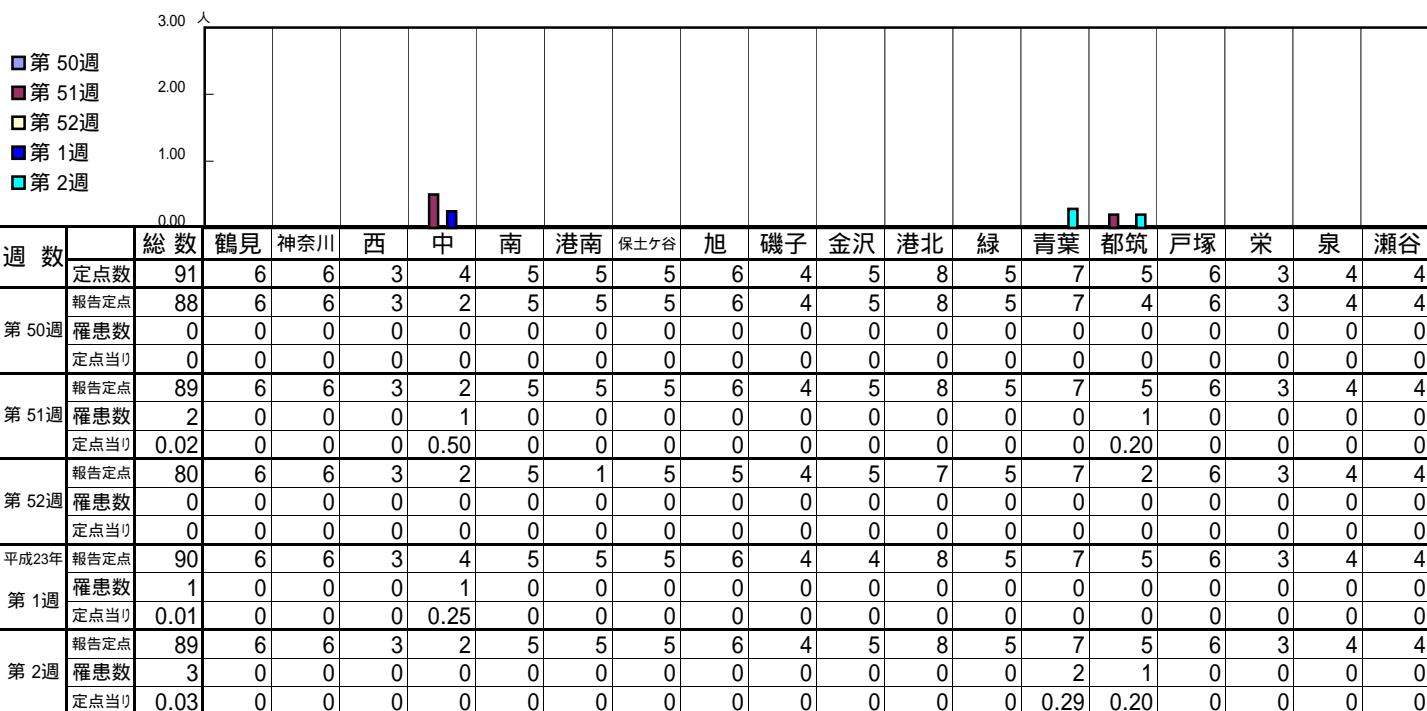
【定点当りの患者数】



<< 百日咳 >>

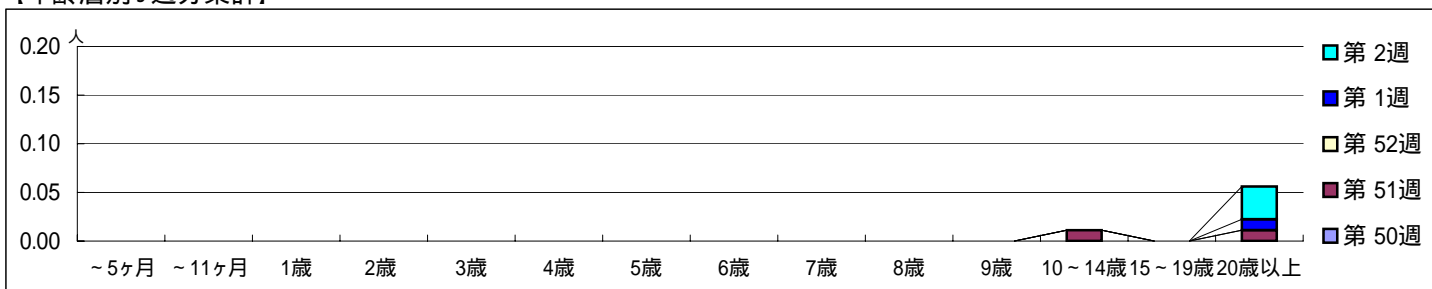
平成 22年12月13日 ~ 平成 23年1月16日
[平成 22年第50週 ~ 平成 23年第 2週]

【区別・週別報告定点当り】

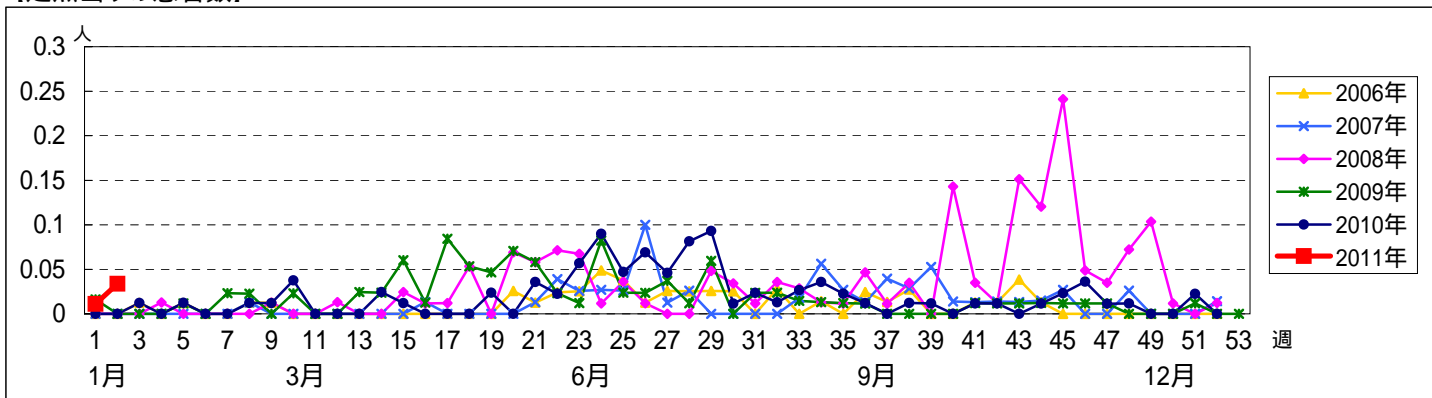


週数	合計	~5ヶ月	~11ヶ月	1歳	2歳	3歳	4歳	5歳	6歳	7歳	8歳	9歳	10~14歳	15~19歳	20歳以上
第50週	罹患数 0														
	定点当り 0														
第51週	罹患数 2												1		1
	定点当り 0.02												0.01		0.01
第52週	罹患数 0														
	定点当り 0														
第1週	罹患数 1														1
	定点当り 0.01														0.01
第2週	罹患数 3														3
	定点当り 0.03														0.03

【年齢層別5週分集計】



【定点当りの患者数】



<< ヘルパンギーナ >>

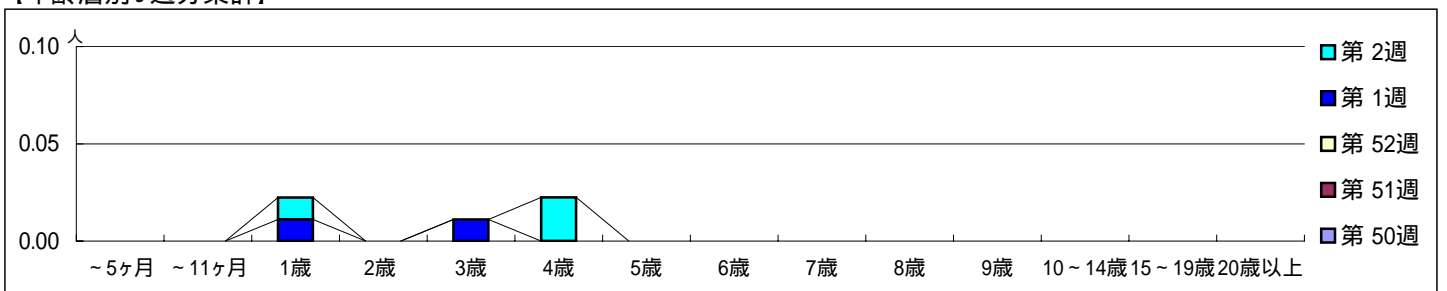
平成 22年12月13日 ~ 平成 23年1月16日
[平成 22年第50週 ~ 平成 23年第 2週]

【区別・週別報告定点当り】

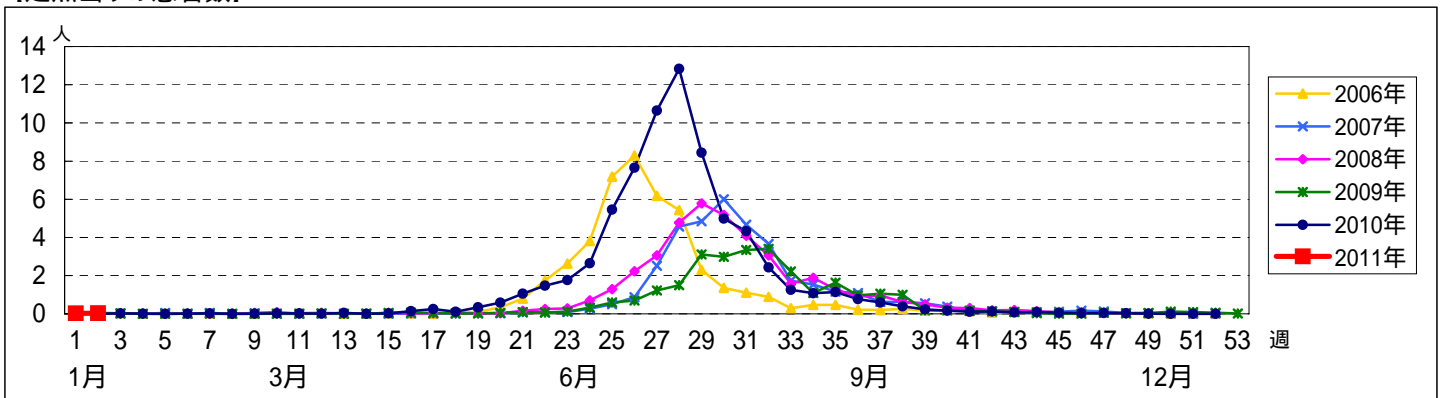
週数	総数	鶴見	神奈川	西	中	南	港南	保土ヶ谷	旭	磯子	金沢	港北	緑	青葉	都筑	戸塚	栄	泉	瀬谷
第50週	91	6	6	3	4	5	5	5	6	4	5	8	5	7	5	6	3	4	4
第51週	89	6	6	3	2	5	5	5	6	4	5	8	5	7	5	6	3	4	4
第52週	80	6	6	3	2	5	1	5	5	4	5	7	5	7	2	6	3	4	4
平成23年第1週	90	6	6	3	4	5	5	5	6	4	4	8	5	7	5	6	3	4	4
第2週	89	6	6	3	2	5	5	5	6	4	5	8	5	7	5	6	3	4	4

週数	合計	~5ヶ月	~11ヶ月	1歳	2歳	3歳	4歳	5歳	6歳	7歳	8歳	9歳	10~14歳	15~19歳	20歳以上
第50週	0														
第51週	0														
第52週	0														
第1週	2			1		1									
第2週	3			1			2								

【年齢層別5週分集計】



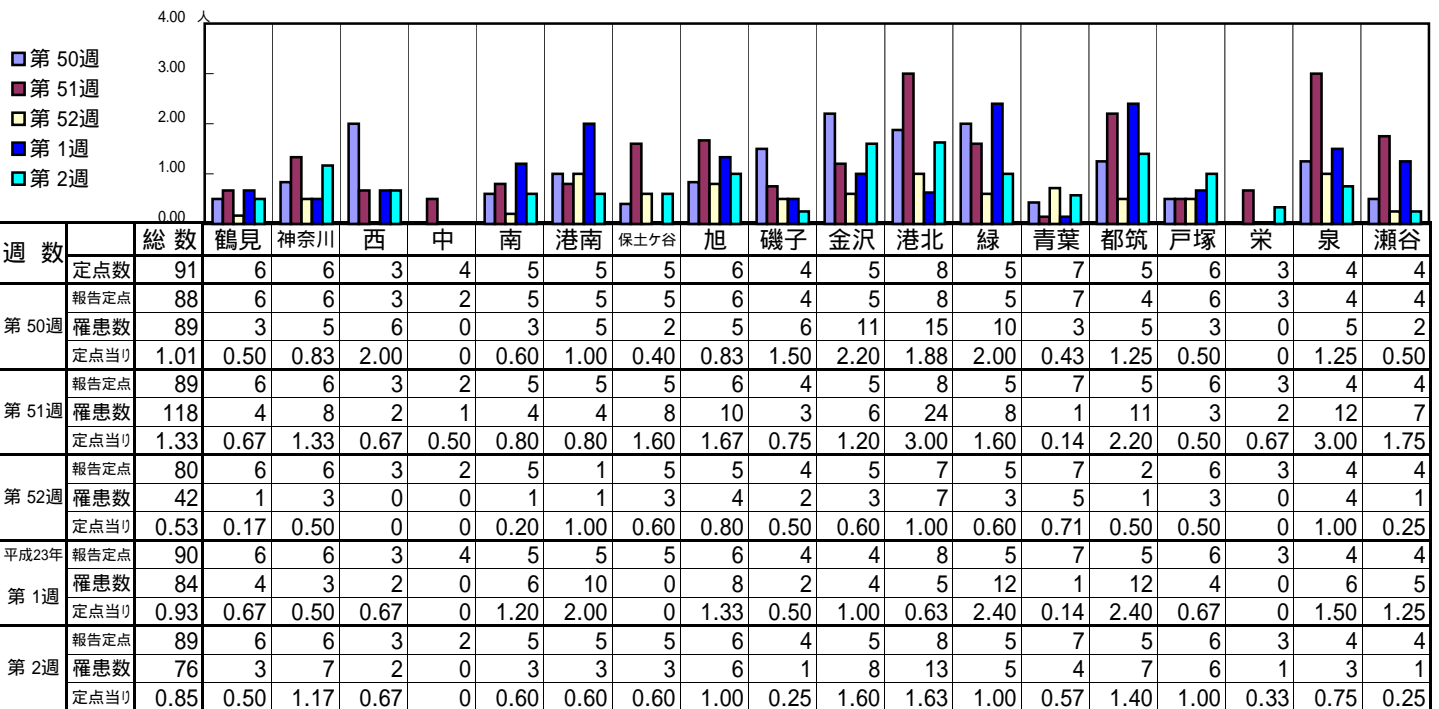
【定点当りの患者数】



<< 流行性耳下腺炎 >>

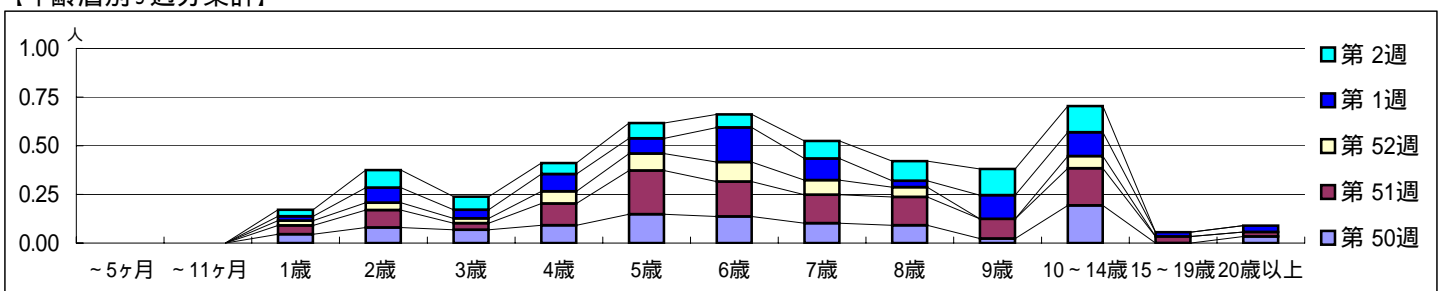
平成 22年12月13日 ~ 平成 23年1月16日
[平成 22年第50週 ~ 平成 23年第 2週]

[区別・週別報告定点当り]

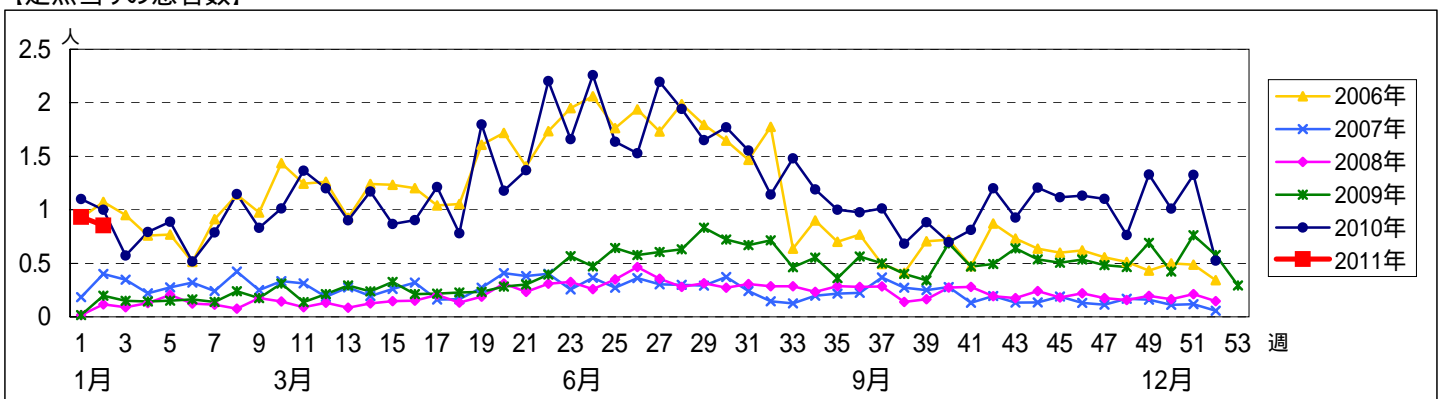


週数	合計	~5ヶ月	~11ヶ月	1歳	2歳	3歳	4歳	5歳	6歳	7歳	8歳	9歳	10~14歳	15~19歳	20歳以上
第50週	89			4	7	6	8	13	12	9	8	2	17		3
第51週	118			4	8	3	10	20	16	13	13	9	17	3	2
第52週	42			2	3	2	5	7	8	6	4		5		
第1週	84			2	7	4	8	7	16	10	3	11	11	2	3
第2週	76			3	8	6	5	7	6	8	9	12	12		

[年齢層別5週分集計]



[定点当りの患者数]



<< 急性出血性結膜炎 >>

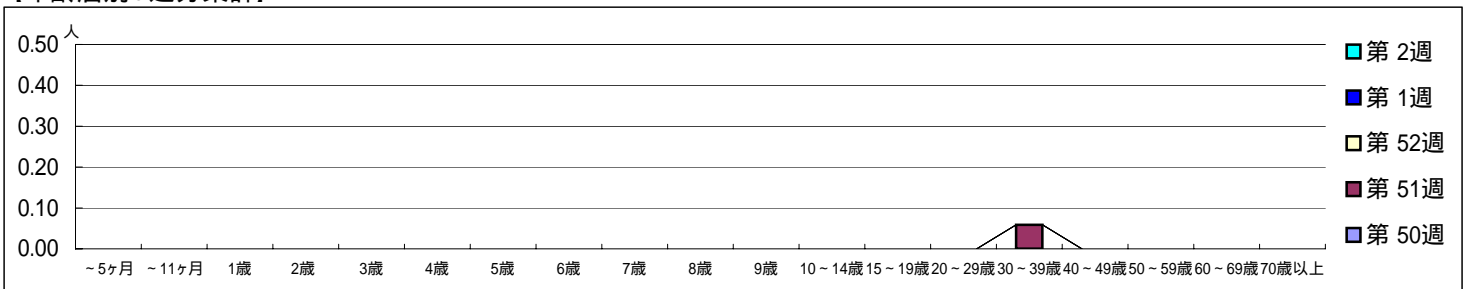
平成 22年12月13日 ~ 平成 23年1月16日
[平成 22年第50週 ~ 平成 23年第 2週]

【区別・週別報告定点当り】

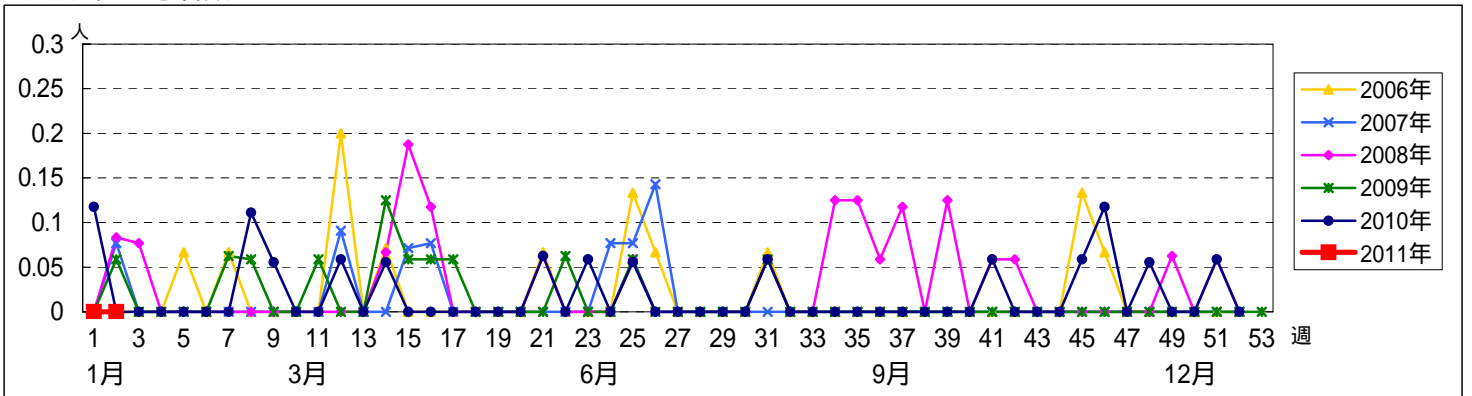
週数	総数	鶴見	神奈川	西	中	南	港南	保土ヶ谷	旭	磯子	金沢	港北	緑	青葉	都筑	戸塚	栄	泉	瀬谷
第50週	18	1	1	0	1	1	1	1	1	1	1	2	1	2	1	1	0	1	1
報告定点	18	1	1		1	1	1	1	1	1	1	2	1	2	1	1		1	1
罹患数	0	0	0		0	0	0	0	0	0	0	0	0	0	0	0		0	0
定点当り	0	0	0		0	0	0	0	0	0	0	0	0	0	0	0		0	0
第51週	17	1	1		1	0	1	1	1	1	1	2	1	2	1	1		1	1
報告定点	17	1	1		1	0	1	1	1	1	1	2	1	2	1	1		1	1
罹患数	1	0	0		0	0	0	0	0	0	0	0	0	1	0	0		0	0
定点当り	0.06	0	0		0	0	0	0	0	0	0	0	0	0.50	0	0		0	0
第52週	15	1	1		1	0	1	0	1	1	1	2	1	2	1	1		0	1
報告定点	15	1	1		1	0	1	0	1	1	1	2	1	2	1	1		0	1
罹患数	0	0	0		0	0	0	0	0	0	0	0	0	0	0	0		0	0
定点当り	0	0	0		0	0	0	0	0	0	0	0	0	0	0	0		0	0
平成23年第1週	17	1	1		1	1	0	1	1	1	1	2	1	2	1	1		1	1
報告定点	17	1	1		1	1	0	1	1	1	1	2	1	2	1	1		1	1
罹患数	0	0	0		0	0	0	0	0	0	0	0	0	0	0	0		0	0
定点当り	0	0	0		0	0	0	0	0	0	0	0	0	0	0	0		0	0
第2週	16	1	1		1	1	0	1	1	1	1	1	1	2	1	1		1	1
報告定点	16	1	1		1	1	0	1	1	1	1	1	1	2	1	1		1	1
罹患数	0	0	0		0	0	0	0	0	0	0	0	0	0	0	0		0	0
定点当り	0	0	0		0	0	0	0	0	0	0	0	0	0	0	0		0	0

週数	合計	~5ヶ月	~11ヶ月	1歳	2歳	3歳	4歳	5歳	6歳	7歳	8歳	9歳	10~14歳	15~19歳	20~29歳	30~39歳	40~49歳	50~59歳	60~69歳	70歳以上
第50週	0																			
報告定点	0																			
第51週	1																1			
報告定点	0.06																0.06			
罹患数	0																			
定点当り	0																			
第52週	0																			
報告定点	0																			
罹患数	0																			
定点当り	0																			
第1週	0																			
報告定点	0																			
罹患数	0																			
定点当り	0																			
第2週	0																			
報告定点	0																			
罹患数	0																			
定点当り	0																			

【年齢層別5週分集計】



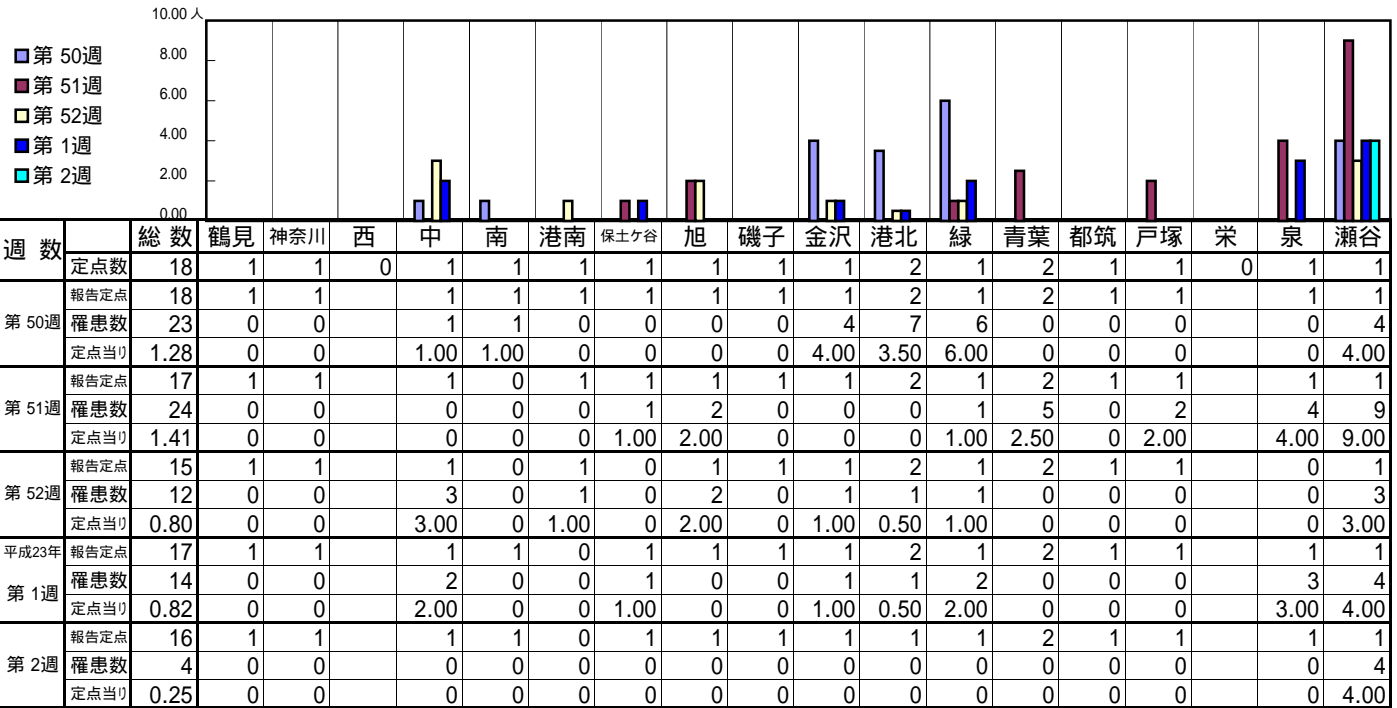
【定点当りの患者数】



<< 流行性角結膜炎 >>

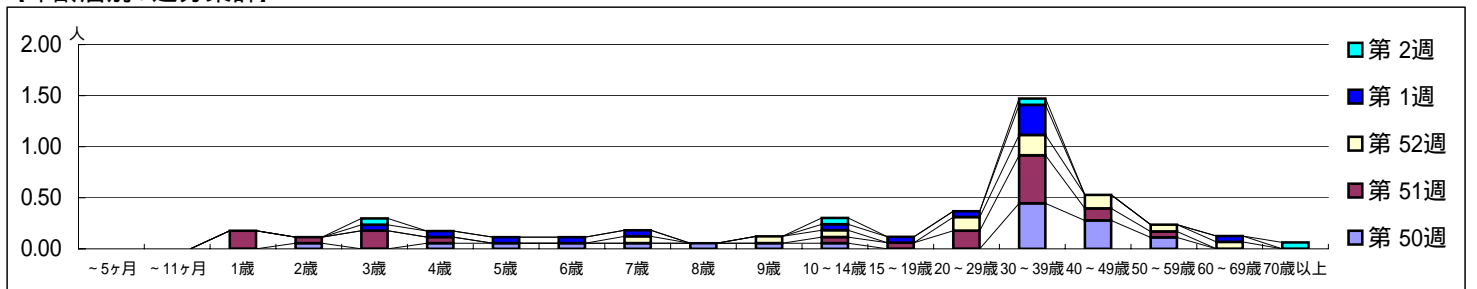
平成 22年12月13日 ~ 平成 23年1月16日
[平成 22年第50週 ~ 平成 23年第 2週]

[区別・週別報告定点当り]



週数	合計	~5ヶ月	~11ヶ月	1歳	2歳	3歳	4歳	5歳	6歳	7歳	8歳	9歳	10~14歳	15~19歳	20~29歳	30~39歳	40~49歳	50~59歳	60~69歳	70歳以上
第50週	23				1		1	1	1	1	1	1	1			8	5	2		
第51週	24			3	1	3	1						1	1	3	8	2	1		
第52週	12									1		1	1		2	3	2	1	1	
第1週	14					1	1	1	1	1			1	1	1	5			1	
第2週	4					1							1			1				1

[年齢層別5週分集計]



[定点当りの患者数]

