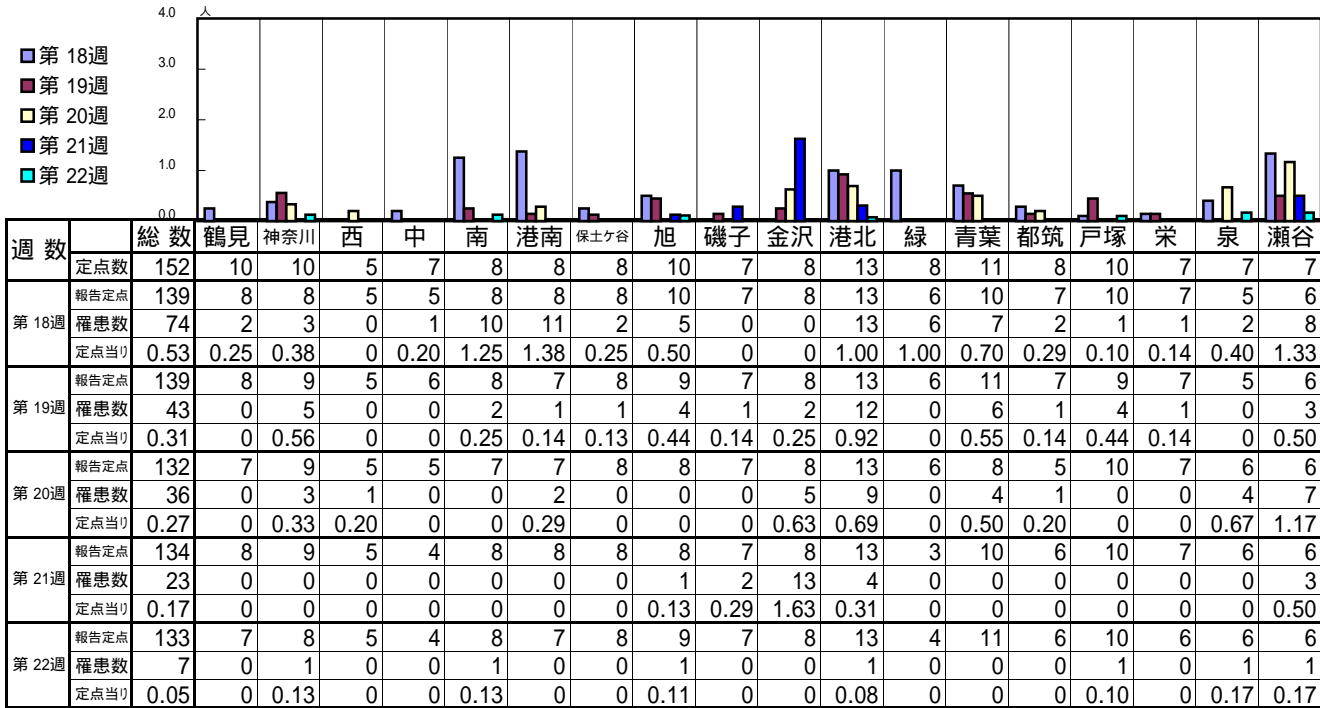


<< インフルエンザ >>

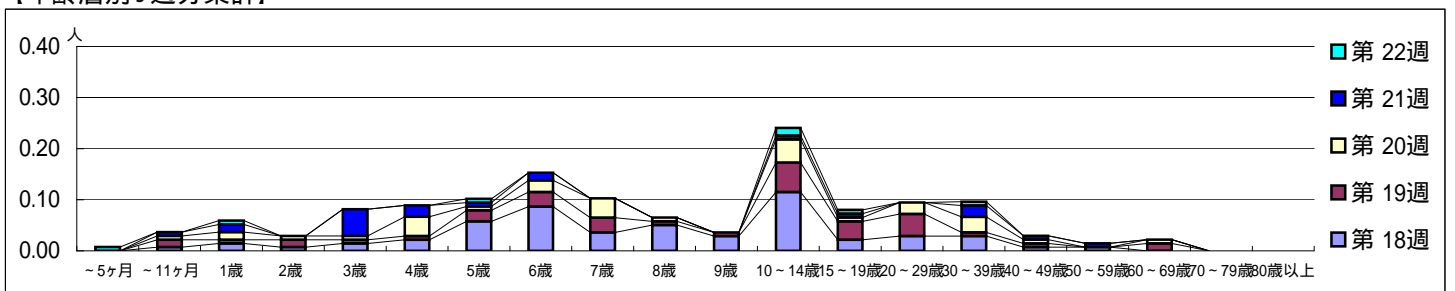
平成 23年 5月 2日 ~ 6月 5日  
[平成 23年第18週 ~ 第22週]

【区別・週別報告定点当り】

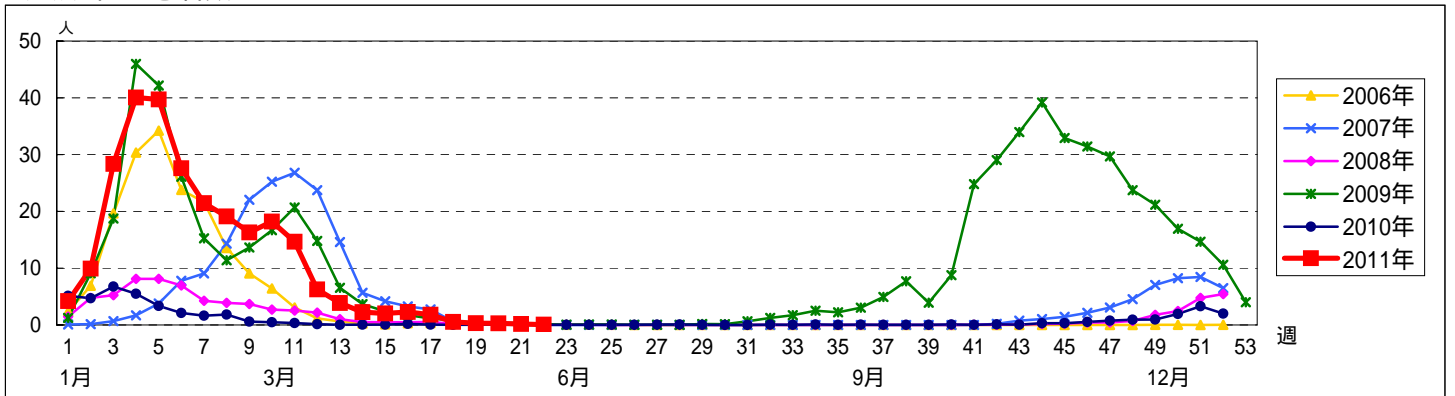


週数	合計	~5ヶ月	~11ヶ月	1歳	2歳	3歳	4歳	5歳	6歳	7歳	8歳	9歳	10~14歳	15~19歳	20~29歳	30~39歳	40~49歳	50~59歳	60~69歳	70~79歳	80歳以上
第18週	罹患数 74		1	2	1	2	3	8	12	5	7	4	16	3	4	4	1	1			
第18週	定点当り 0.53		0.01	0.01	0.01	0.01	0.02	0.06	0.09	0.04	0.05	0.03	0.12	0.02	0.03	0.03	0.01	0.01			
第19週	罹患数 43		2	1	2	1	1	3	4	4	1	1	8	5	6	1	1		2		
第19週	定点当り 0.31		0.01	0.01	0.01	0.01	0.01	0.02	0.03	0.03	0.01	0.01	0.06	0.04	0.04	0.01	0.01		0.01		
第20週	罹患数 36		1	2	1	1	5	1	3	5	1		6	1	3	4	1		1		
第20週	定点当り 0.27		0.01	0.02	0.01	0.01	0.04	0.01	0.02	0.04	0.01		0.05	0.01	0.02	0.03	0.01		0.01		
第21週	罹患数 23		1	2		7	3	1	2				1	1		3	1	1			
第21週	定点当り 0.17		0.01	0.01		0.05	0.02	0.01	0.01				0.01	0.01		0.02	0.01	0.01			
第22週	罹患数 7	1		1				1					2	1		1					
第22週	定点当り 0.05	0.01		0.01				0.01					0.02	0.01		0.01					

【年齢層別5週分集計】



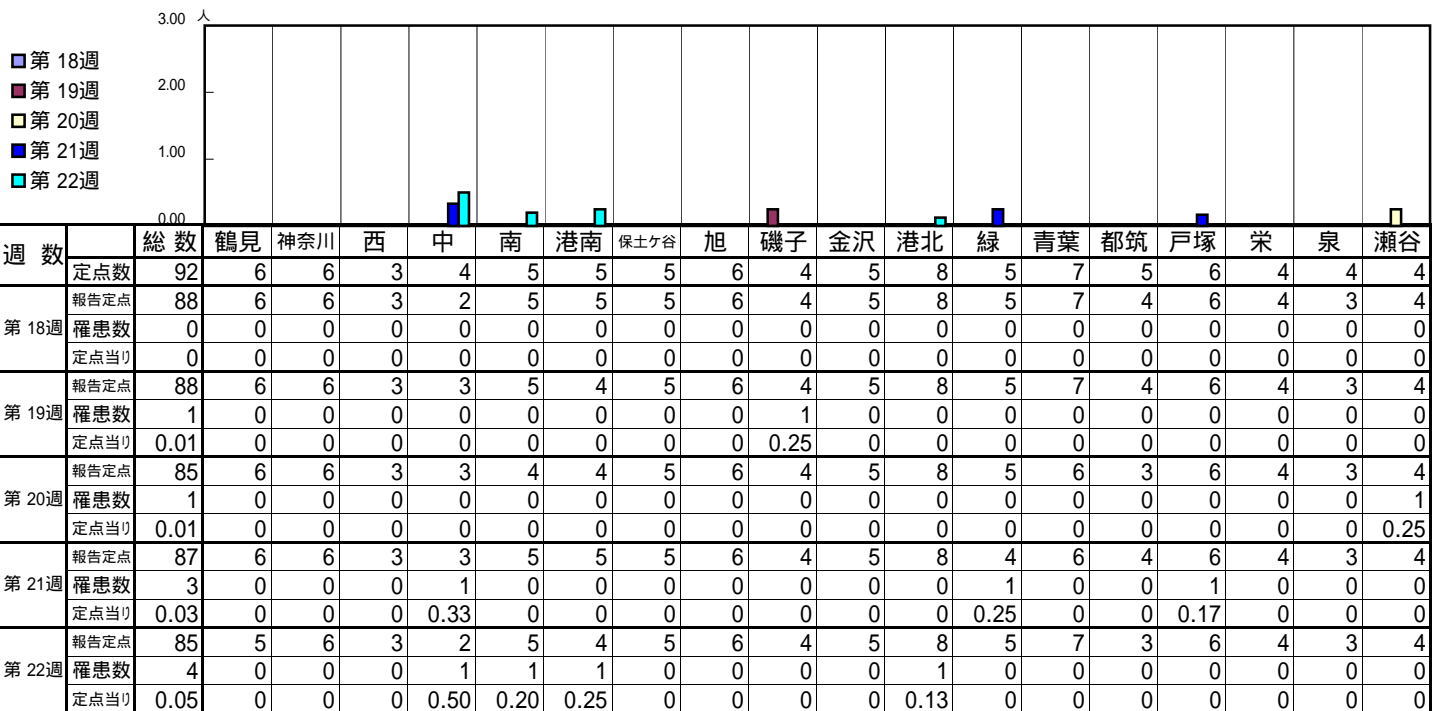
【定点当りの患者数】



<< RSウイルス感染症 >>

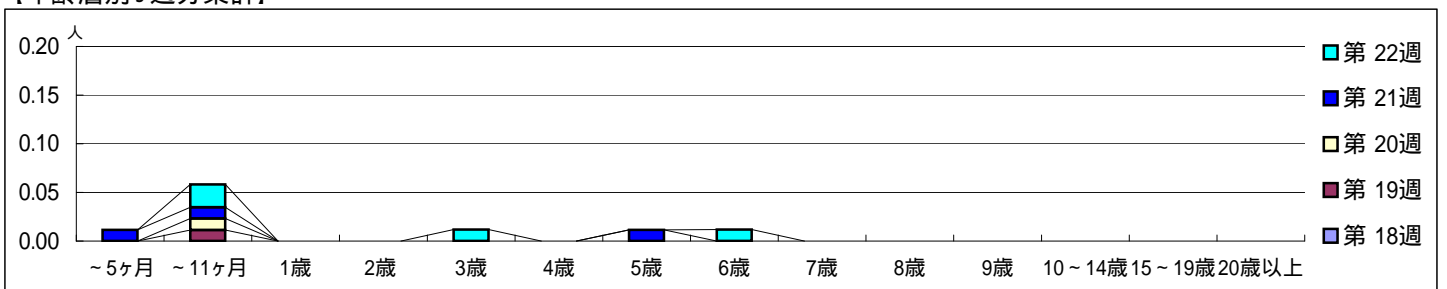
平成 23年 5月 2日 ~ 6月 5日  
[平成 23年第18週 ~ 第22週]

【区別・週別報告定点当り】

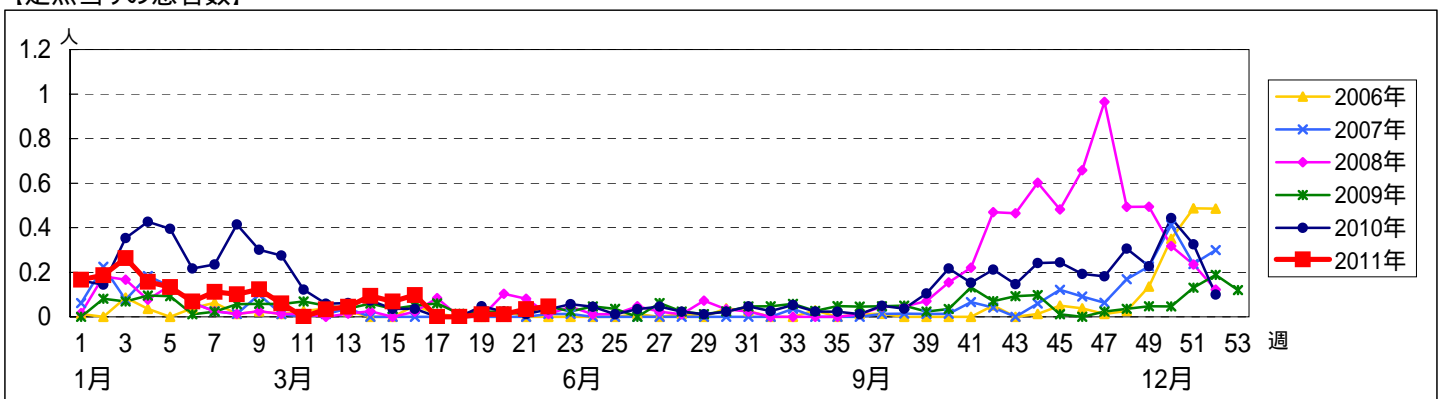


週数	合計	~5ヶ月	~11ヶ月	1歳	2歳	3歳	4歳	5歳	6歳	7歳	8歳	9歳	10~14歳	15~19歳	20歳以上
第18週	0														
第19週	1		1												
第20週	1		1												
第21週	3	1	1					1							
第22週	4	0.01	0.01			1		0.01		1					

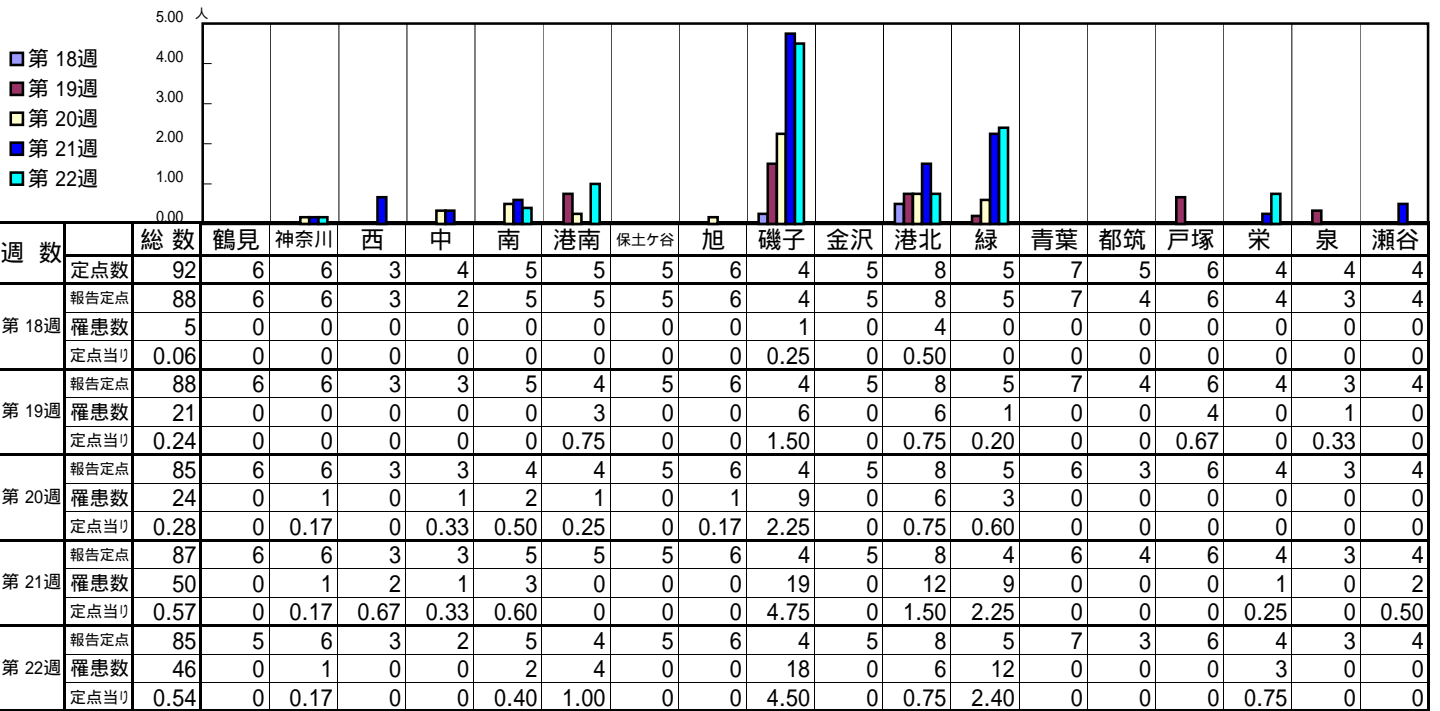
【年齢層別5週分集計】



【定点当りの患者数】

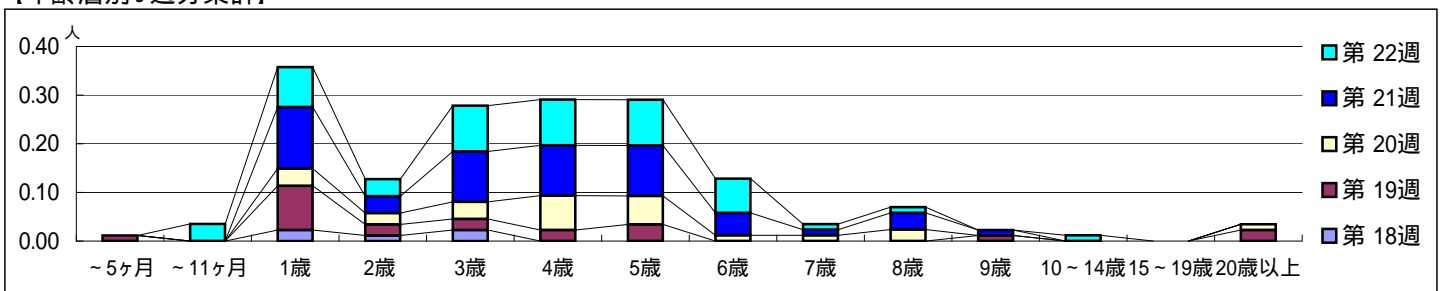


【区別・週別報告定点当り】

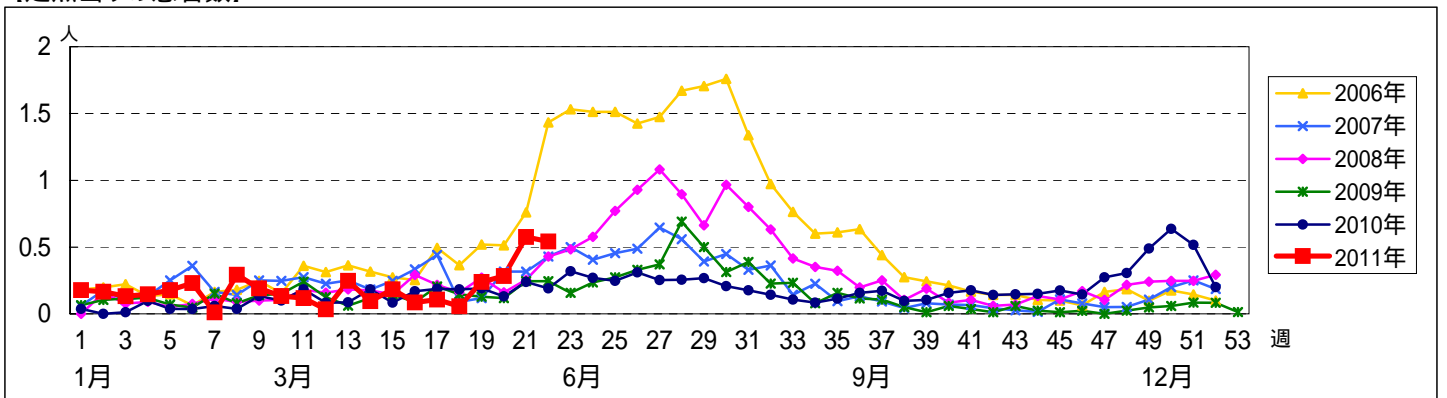


週数		合計	~5ヶ月	~11ヶ月	1歳	2歳	3歳	4歳	5歳	6歳	7歳	8歳	9歳	10~14歳	15~19歳	20歳以上
第18週	罹患数	5			2	1	2									
第18週	定点当り	0.06			0.02	0.01	0.02									
第19週	罹患数	21	1		8	2	2	2	3				1			2
第19週	定点当り	0.24	0.01		0.09	0.02	0.02	0.02	0.03				0.01			0.02
第20週	罹患数	24			3	2	3	6	5	1	1	2				1
第20週	定点当り	0.28			0.04	0.02	0.04	0.07	0.06	0.01	0.01	0.02				0.01
第21週	罹患数	50			11	3	9	9	9	4	1	3	1			
第21週	定点当り	0.57			0.13	0.03	0.10	0.10	0.10	0.05	0.01	0.03	0.01			
第22週	罹患数	46		3	7	3	8	8	8	6	1	1		1		
第22週	定点当り	0.54		0.04	0.08	0.04	0.09	0.09	0.09	0.07	0.01	0.01		0.01		

【年齢層別5週分集計】



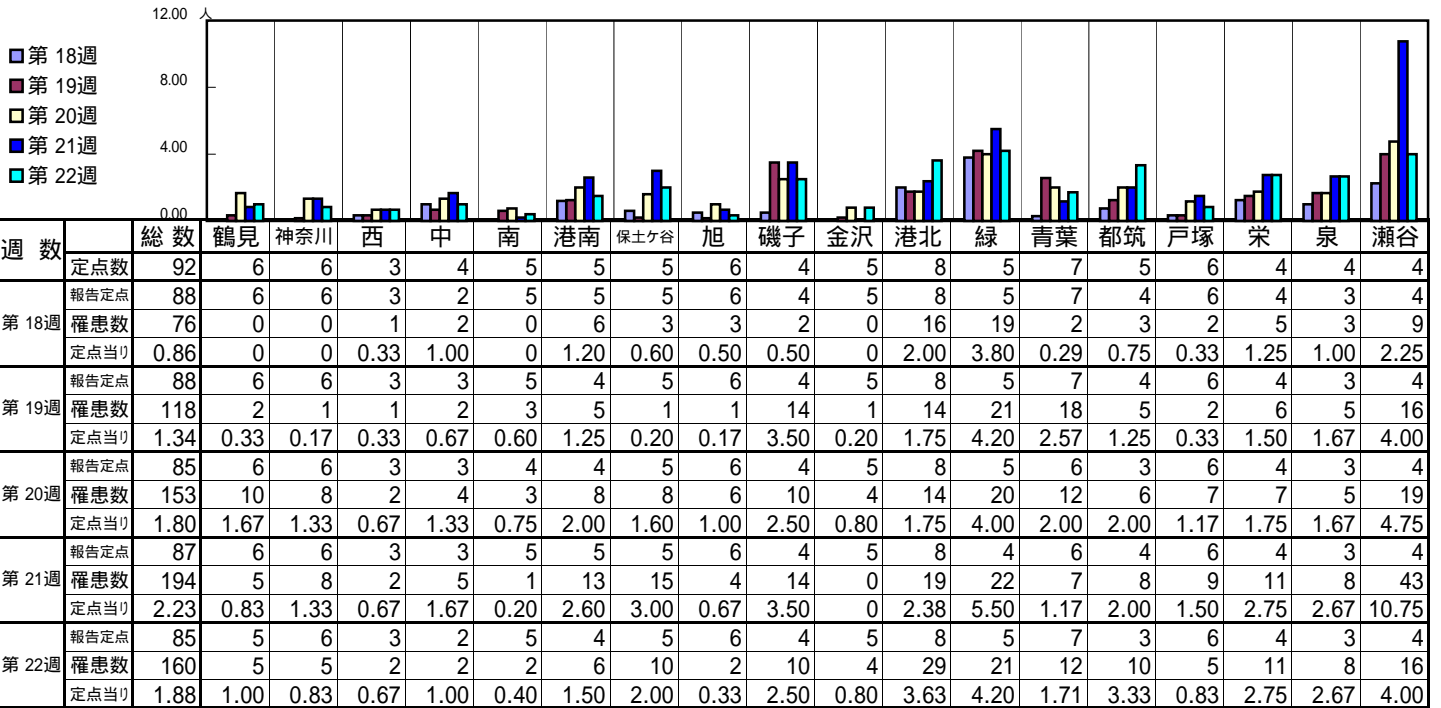
【定点当りの患者数】



<< A群溶血性レンサ球菌咽頭炎 >>

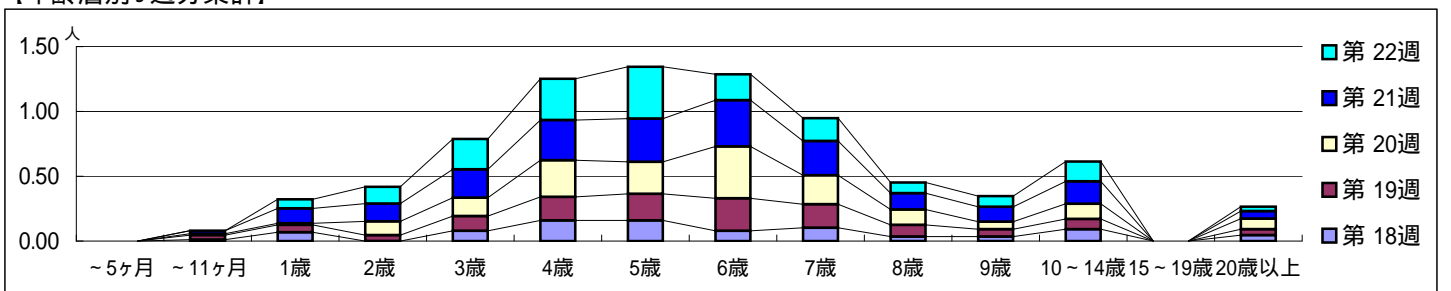
平成 23年 5月 2日 ~ 6月 5日  
[平成 23年第18週 ~ 第22週]

[区別・週別報告定点当り]

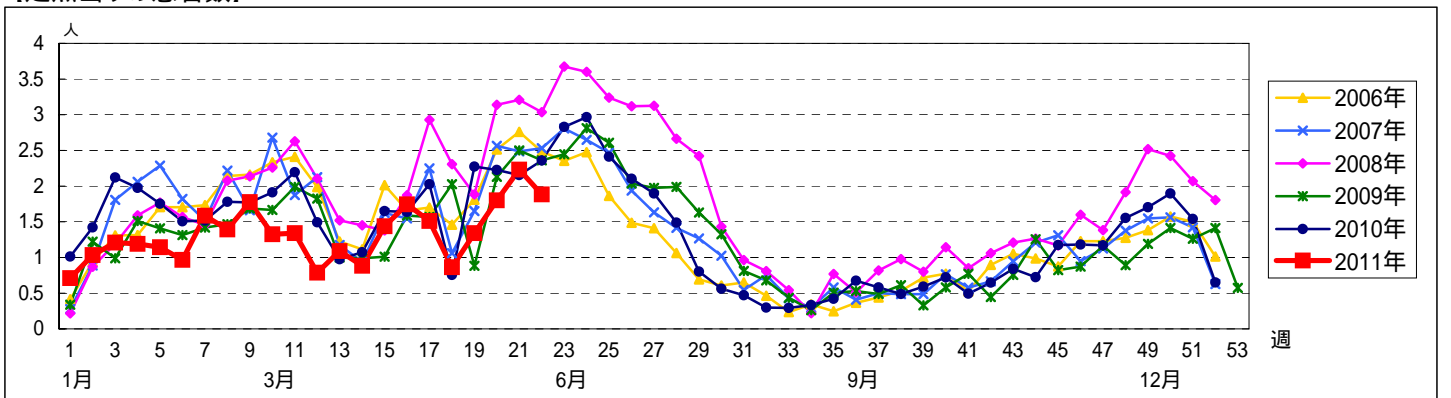


週数	合計	~5ヶ月	~11ヶ月	1歳	2歳	3歳	4歳	5歳	6歳	7歳	8歳	9歳	10~14歳	15~19歳	20歳以上
第18週	76		1	6		7	14	14	7	9	3	3	8		4
第19週	118		3	5	4	10	16	18	22	16	8	5	7		4
第20週	153		1	1	9	12	24	21	34	19	10	5	10		7
第21週	194		2	10	12	19	27	29	31	23	11	10	15		5
第22週	160			6	11	20	27	34	17	15	7	7	13		3

[年齢層別5週分集計]



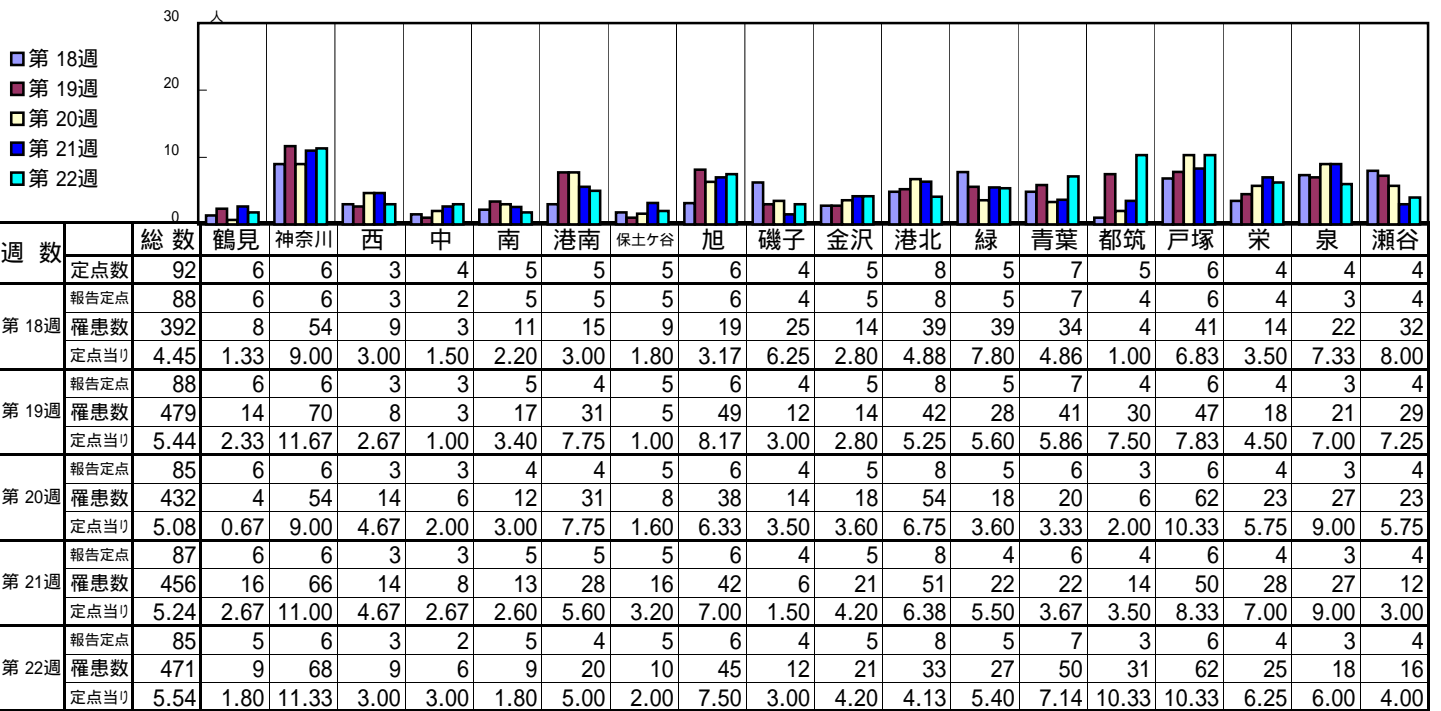
[定点当りの患者数]



<< 感染性胃腸炎 >>

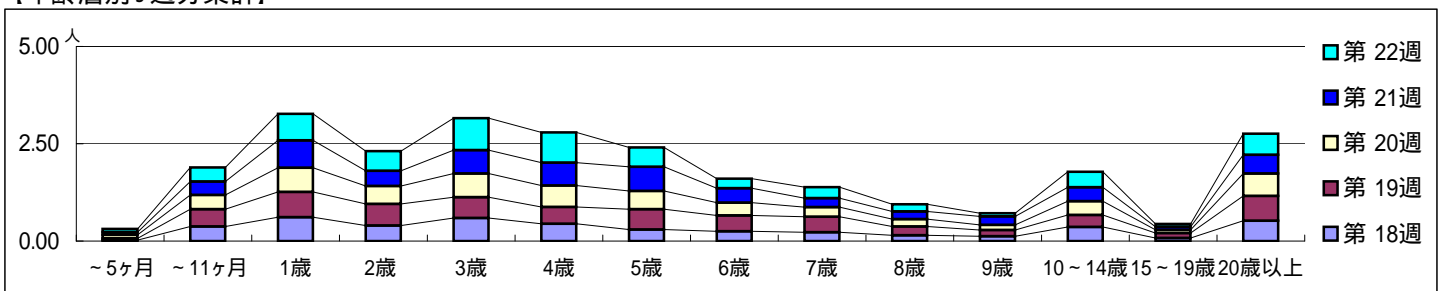
平成 23年 5月 2日 ~ 6月 5日  
[平成 23年第18週 ~ 第22週]

[区別・週別報告定点当り]

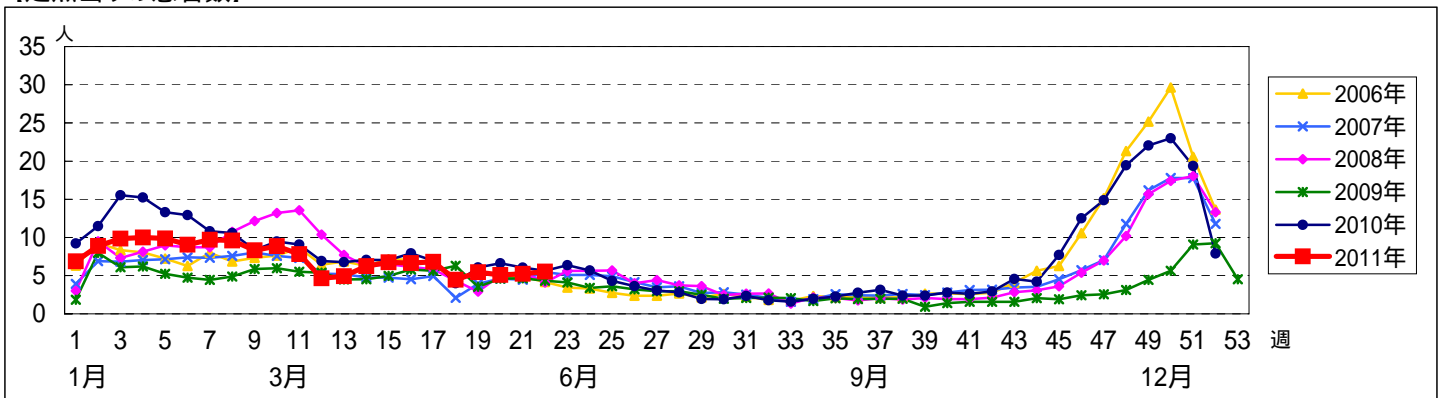


週数		合計	~5ヶ月	~11ヶ月	1歳	2歳	3歳	4歳	5歳	6歳	7歳	8歳	9歳	10~14歳	15~19歳	20歳以上
第18週	罹患数	392	2	33	54	35	52	39	26	22	20	13	11	32	7	46
第18週	定点当り	4.45	0.02	0.38	0.61	0.40	0.59	0.44	0.30	0.25	0.23	0.15	0.13	0.36	0.08	0.52
第19週	罹患数	479	4	39	57	49	47	38	46	36	35	20	14	27	11	56
第19週	定点当り	5.44	0.05	0.44	0.65	0.56	0.53	0.43	0.52	0.41	0.40	0.23	0.16	0.31	0.13	0.64
第20週	罹患数	432	8	31	53	39	52	47	40	28	21	16	11	30	7	49
第20週	定点当り	5.08	0.09	0.36	0.62	0.46	0.61	0.55	0.47	0.33	0.25	0.19	0.13	0.35	0.08	0.58
第21週	罹患数	456	6	30	61	34	52	51	54	32	20	17	19	31	7	42
第21週	定点当り	5.24	0.07	0.34	0.70	0.39	0.60	0.59	0.62	0.37	0.23	0.20	0.22	0.36	0.08	0.48
第22週	罹患数	471	7	31	58	43	70	66	42	21	24	16	7	34	6	46
第22週	定点当り	5.54	0.08	0.36	0.68	0.51	0.82	0.78	0.49	0.25	0.28	0.19	0.08	0.40	0.07	0.54

[年齢層別5週分集計]



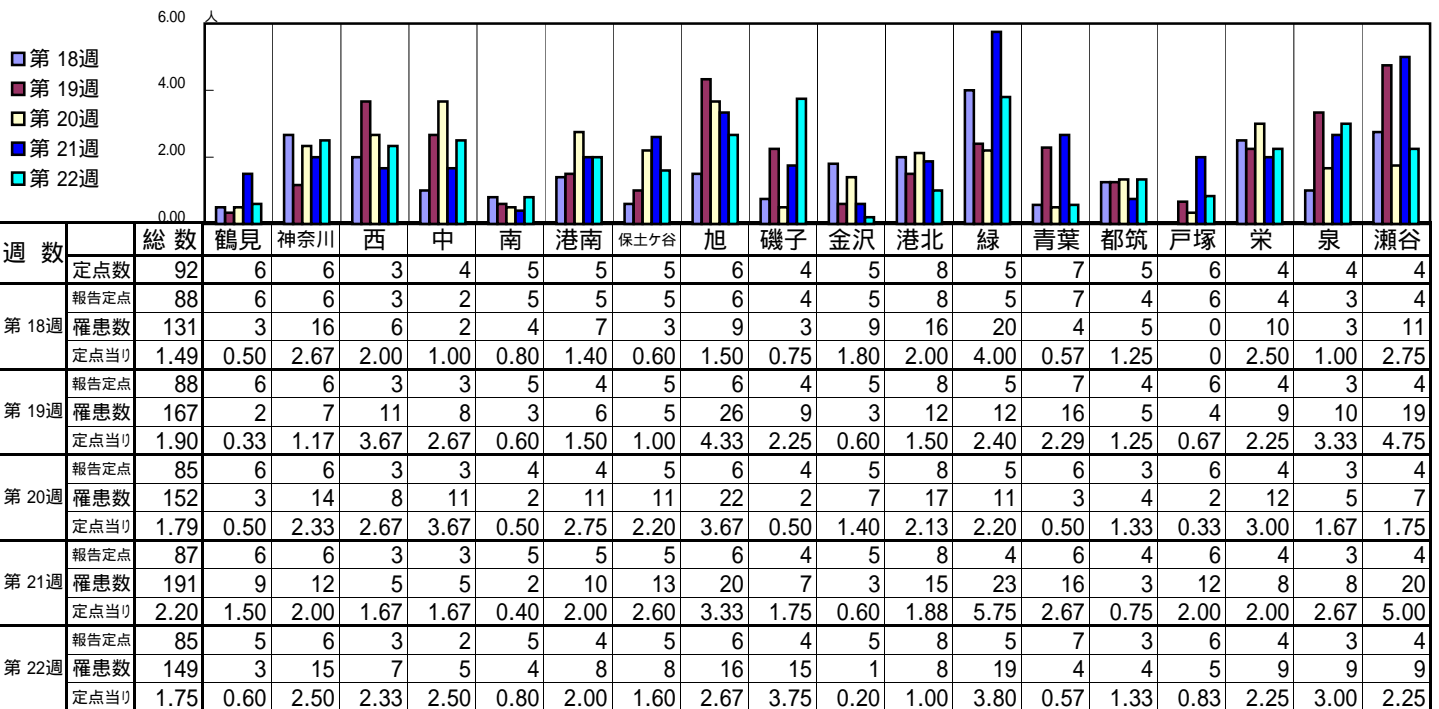
[定点当りの患者数]



# << 水痘 >>

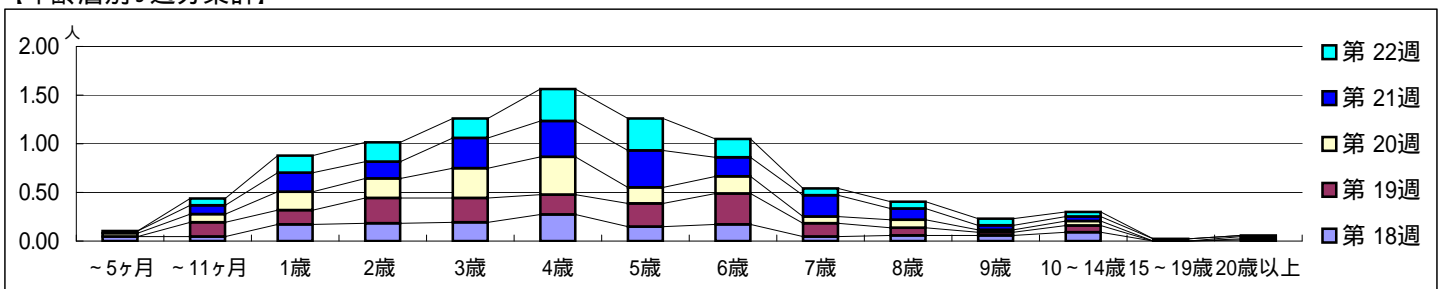
平成 23年 5月 2日 ~ 6月 5日  
[平成 23年第18週 ~ 第22週]

【区別・週別報告定点当り】

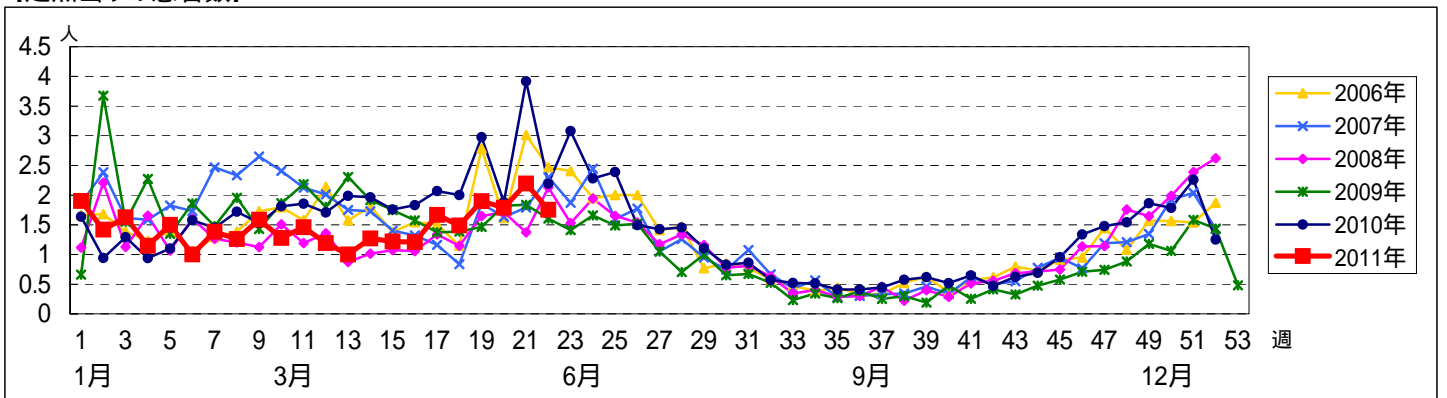


週数		合計	~5ヶ月	~11ヶ月	1歳	2歳	3歳	4歳	5歳	6歳	7歳	8歳	9歳	10~14歳	15~19歳	20歳以上
第18週	罹患数	131	4	4	15	16	17	24	13	15	4	5	5	8		1
	定点当り	1.49	0.05	0.05	0.17	0.18	0.19	0.27	0.15	0.17	0.05	0.06	0.06	0.09		0.01
第19週	罹患数	167		13	13	23	22	18	21	28	12	7	3	6		1
	定点当り	1.90		0.15	0.15	0.26	0.25	0.20	0.24	0.32	0.14	0.08	0.03	0.07		0.01
第20週	罹患数	152	3	7	16	17	26	33	14	15	6	7	2	4		2
	定点当り	1.79	0.04	0.08	0.19	0.20	0.31	0.39	0.16	0.18	0.07	0.08	0.02	0.05		0.02
第21週	罹患数	191	2	8	17	15	27	32	33	17	19	10	4	4	2	1
	定点当り	2.20	0.02	0.09	0.20	0.17	0.31	0.37	0.38	0.20	0.22	0.11	0.05	0.05	0.02	0.01
第22週	罹患数	149		6	15	17	17	28	28	16	6	6	4			
	定点当り	1.75		0.07	0.18	0.20	0.20	0.33	0.33	0.19	0.07	0.07	0.07	0.05		

【年齢層別5週分集計】



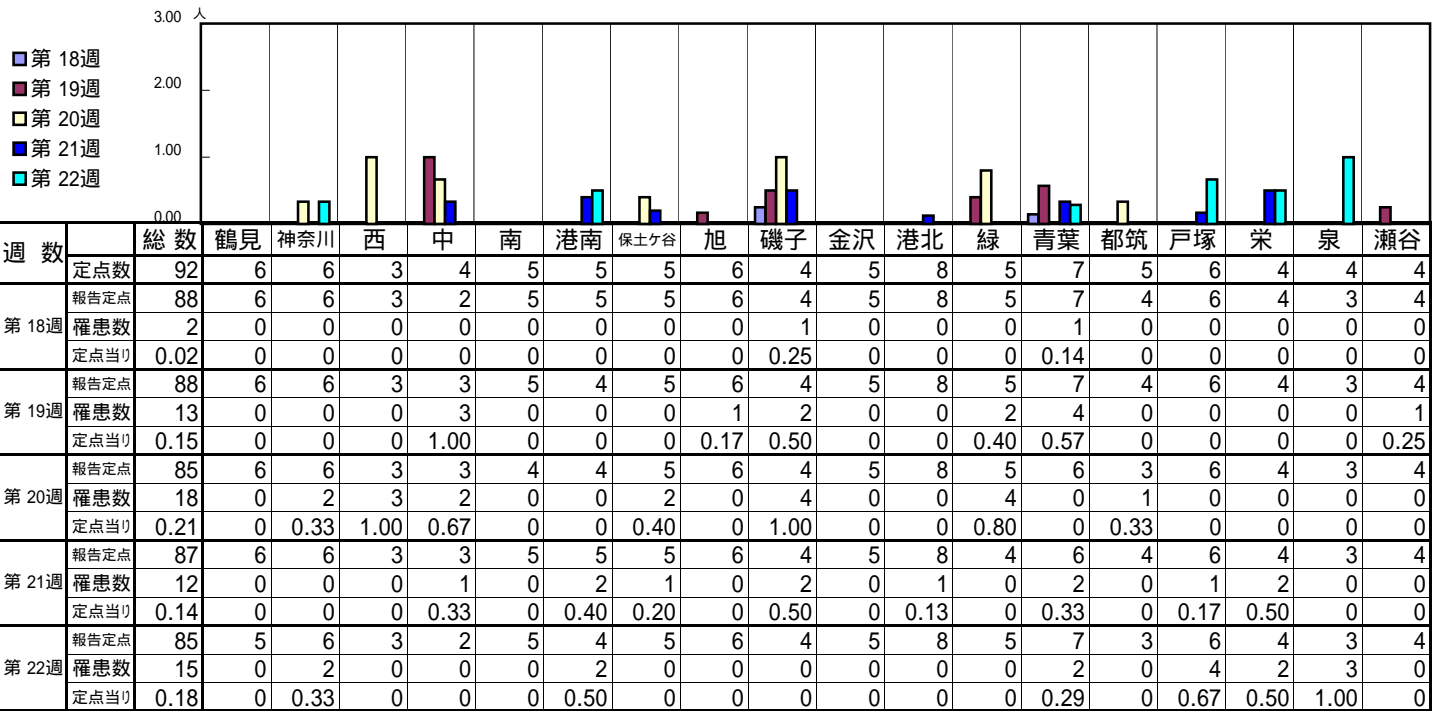
【定点当りの患者数】



<< 手足口病 >>

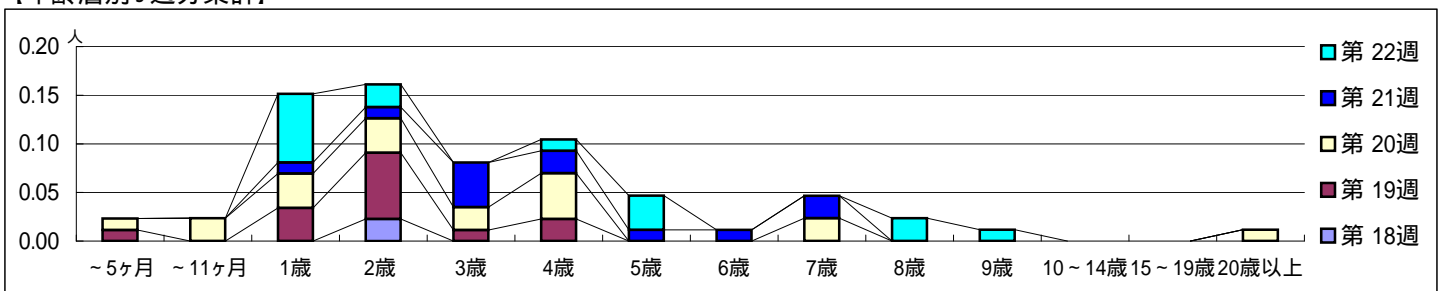
平成 23年 5月 2日 ~ 6月 5日  
[平成 23年第18週 ~ 第22週]

【区別・週別報告定点当り】

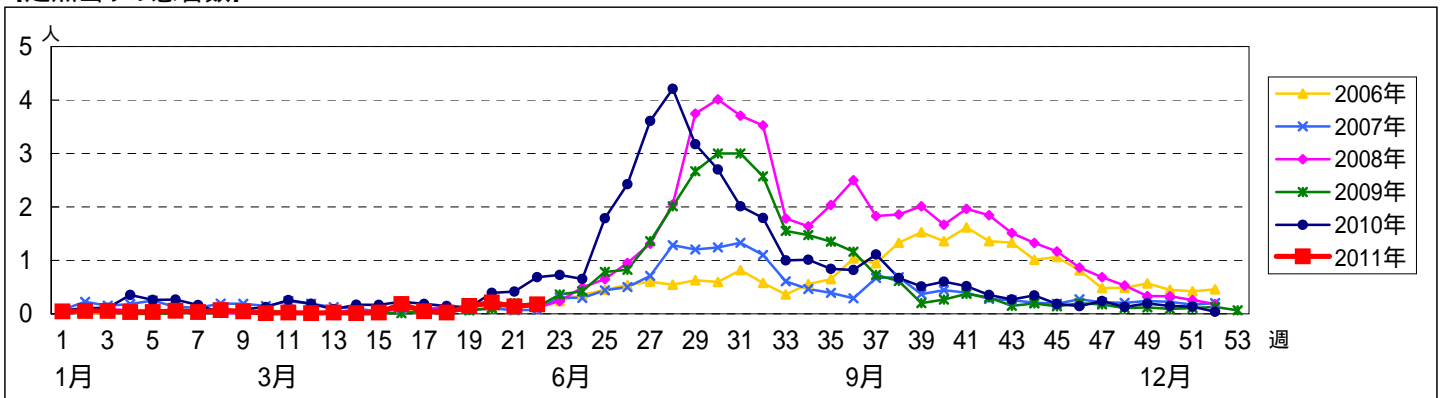


週数	合計	~5ヶ月	~11ヶ月	1歳	2歳	3歳	4歳	5歳	6歳	7歳	8歳	9歳	10~14歳	15~19歳	20歳以上
第18週	2				2										
第19週	13	1		3	6	1	2								
第20週	18	1	2	3	3	2	4			2					1
第21週	12			1	1	4	2	1	1	2					
第22週	15			6	2		1	3			2	1			

【年齢層別5週分集計】



【定点当りの患者数】

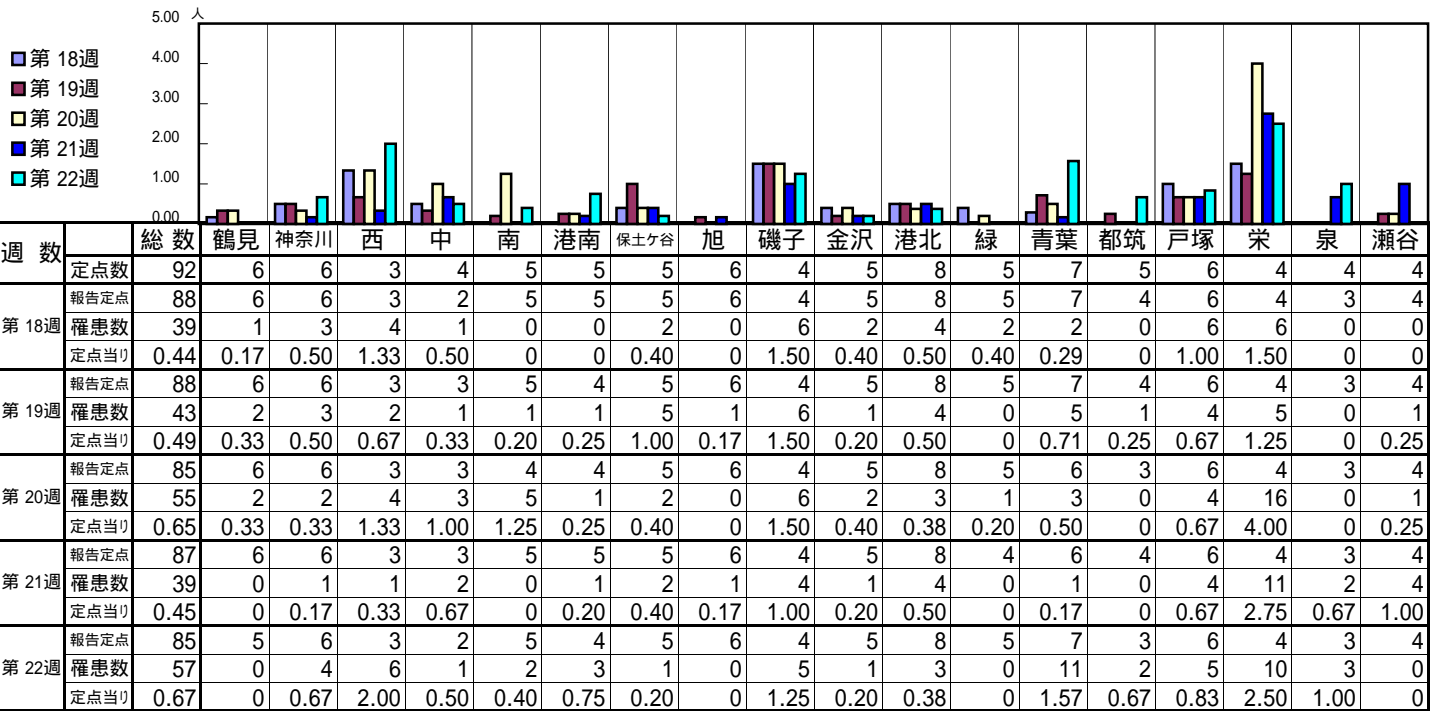




<< 伝染性紅斑 >>

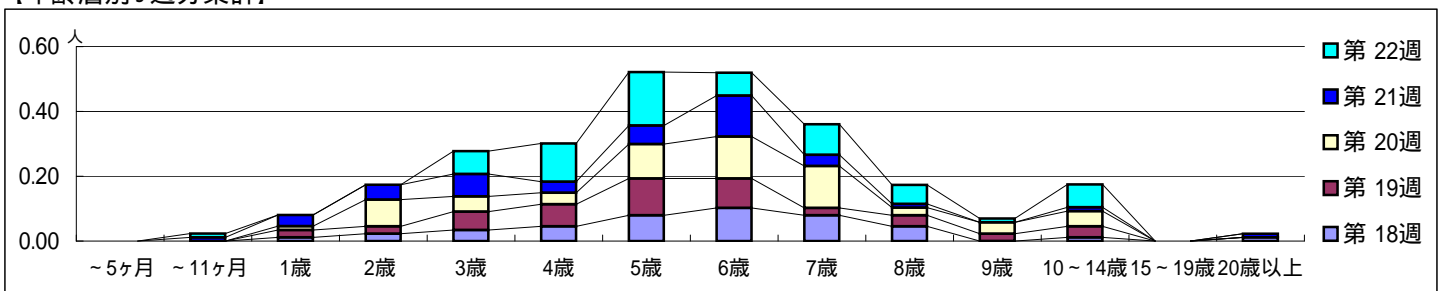
平成 23年 5月 2日 ~ 6月 5日  
[平成 23年第18週 ~ 第22週]

【区別・週別報告定点当り】

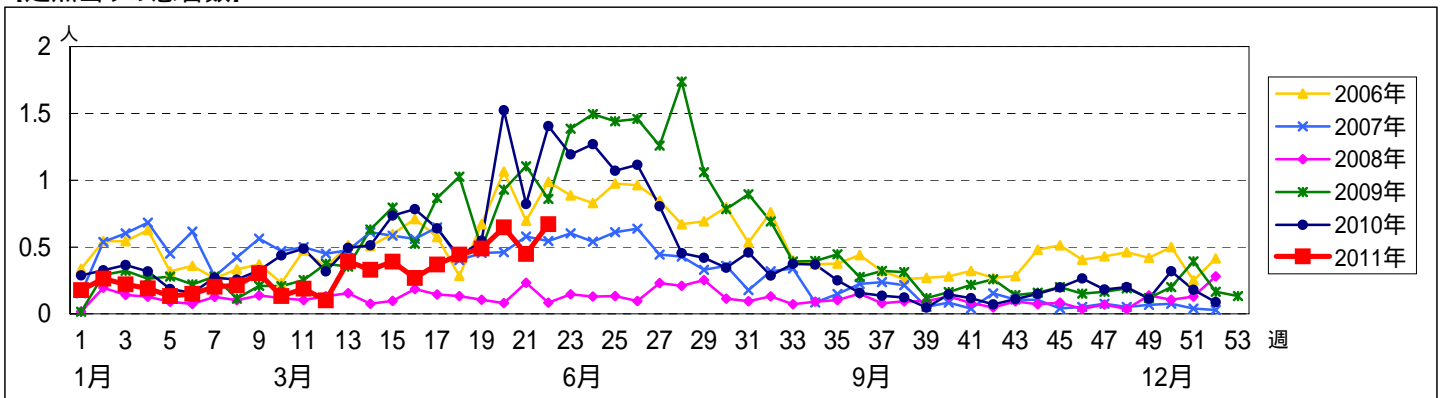


週数	合計	~5ヶ月	~11ヶ月	1歳	2歳	3歳	4歳	5歳	6歳	7歳	8歳	9歳	10~14歳	15~19歳	20歳以上
第18週	39			1	2	3	4	7	9	7	4		1		1
第19週	43			2	2	5	6	10	8	2	3	2	3		
第20週	55			1	7	4	3	9	11	11	2	3	4		
第21週	39		1	3	4	6	3	5	11	3	1		1		1
第22週	57		1			6	10	14	6	8	5	1	6		

【年齢層別5週分集計】



【定点当りの患者数】

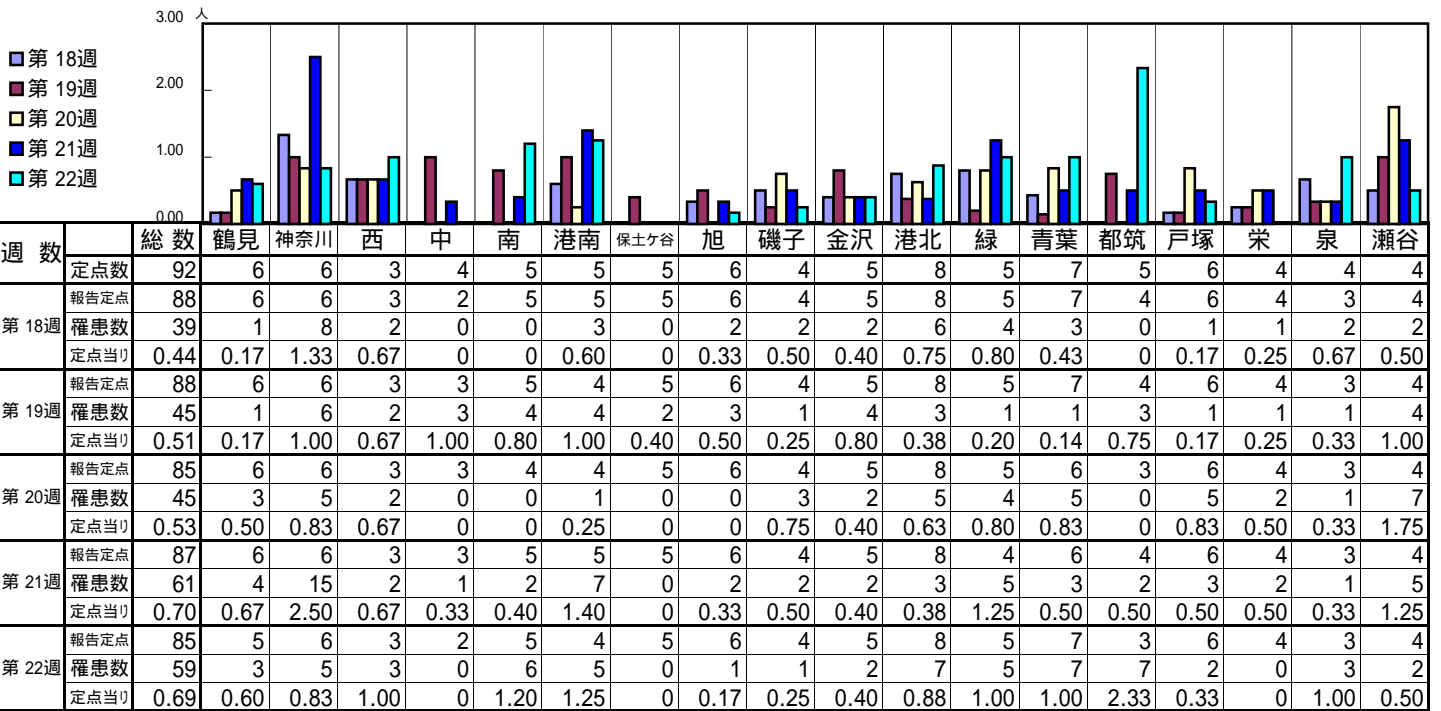




<< 突発性発しん >>

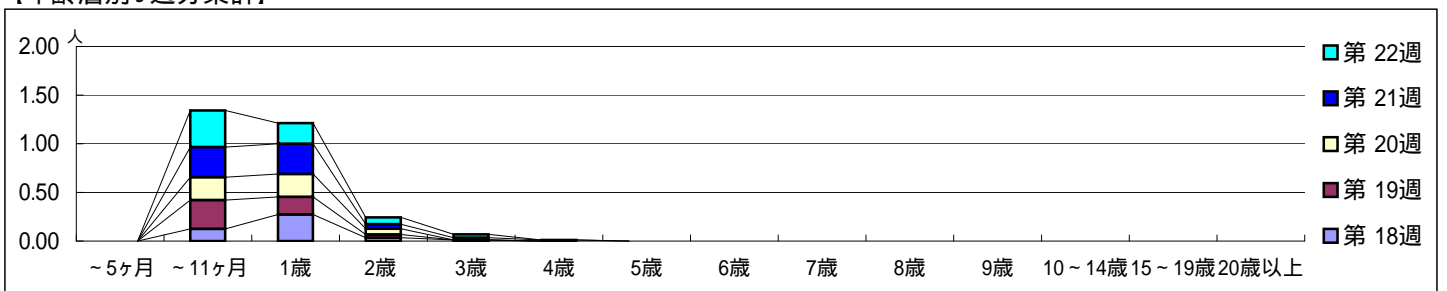
平成 23年 5月 2日 ~ 6月 5日  
[平成 23年第18週 ~ 第22週]

【区別・週別報告定点当り】

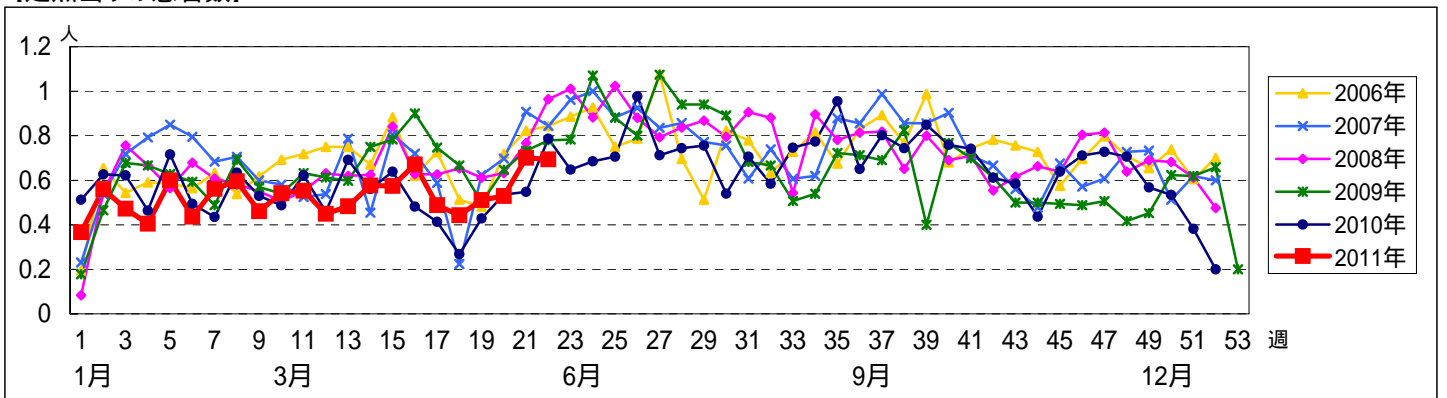


週数	合計	~5ヶ月	~11ヶ月	1歳	2歳	3歳	4歳	5歳	6歳	7歳	8歳	9歳	10~14歳	15~19歳	20歳以上
第18週	罹患数 39		11	24	3	1									
第18週	定点当り 0.44		0.13	0.27	0.03	0.01									
第19週	罹患数 45		26	16	3										
第19週	定点当り 0.51		0.30	0.18	0.03										
第20週	罹患数 45		20	20	5										
第20週	定点当り 0.53		0.24	0.24	0.06										
第21週	罹患数 61		27	27	4	2	1								
第21週	定点当り 0.70		0.31	0.31	0.05	0.02	0.01								
第22週	罹患数 59		32	18	6	3									
第22週	定点当り 0.69		0.38	0.21	0.07	0.04									

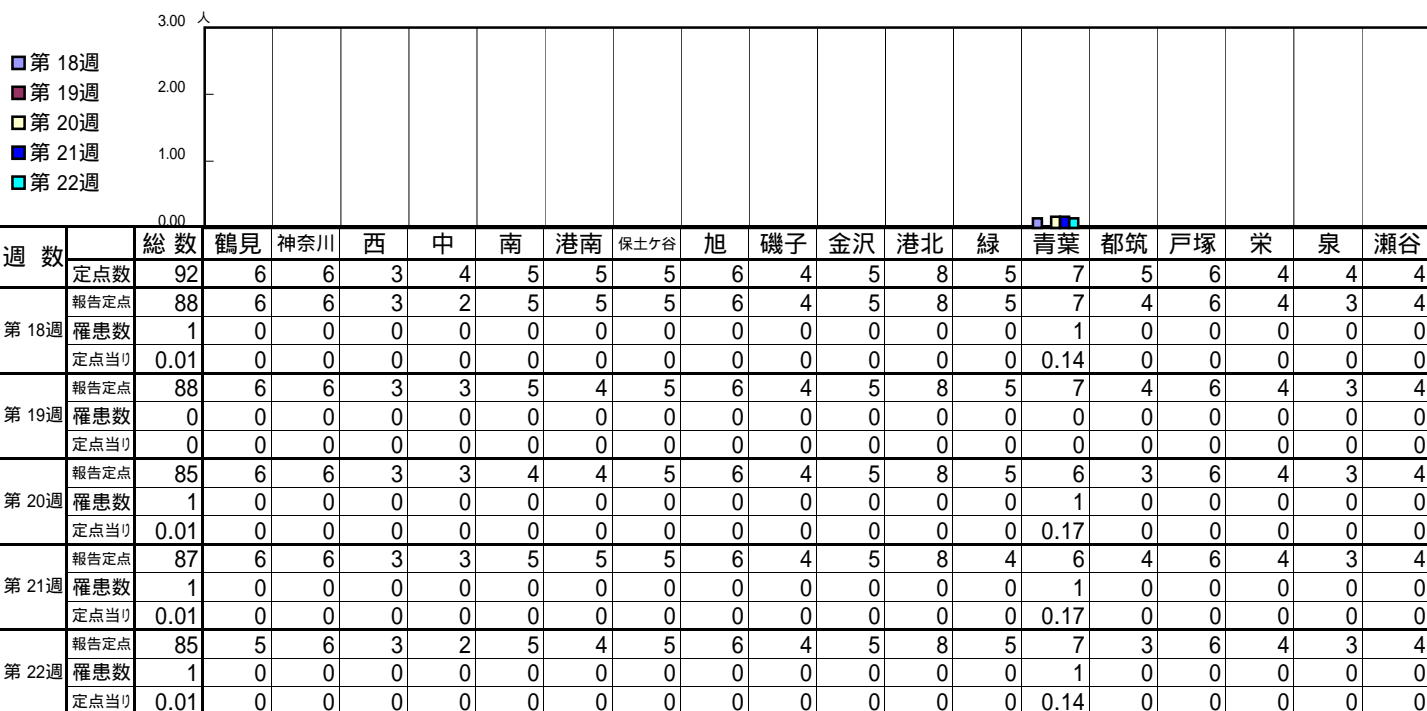
【年齢層別5週分集計】



【定点当りの患者数】

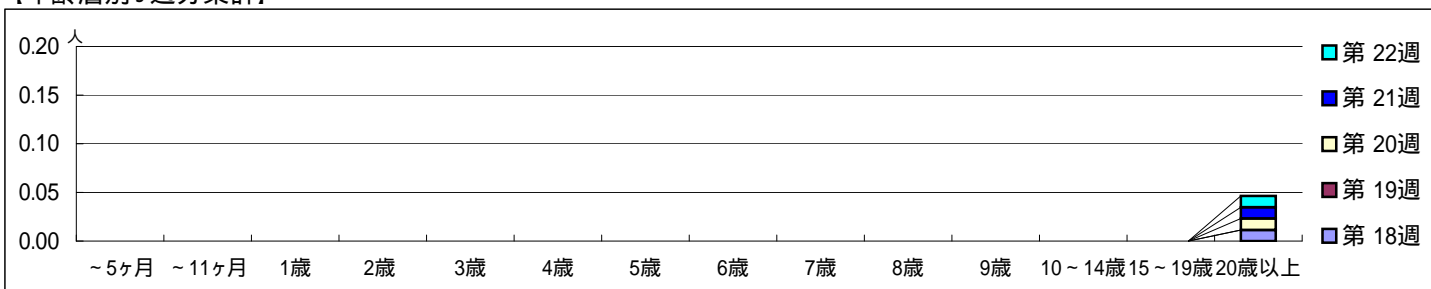


【区別・週別報告定点当り】

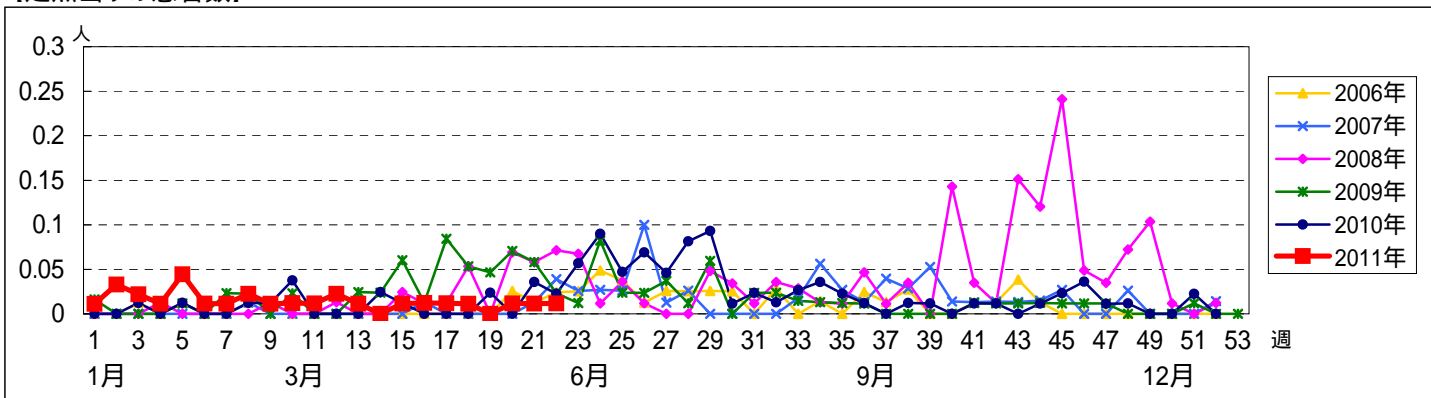


週数	合計	~5ヶ月	~11ヶ月	1歳	2歳	3歳	4歳	5歳	6歳	7歳	8歳	9歳	10~14歳	15~19歳	20歳以上
第18週	1														1
第19週	0														
第20週	1														1
第21週	1														1
第22週	1														1

【年齢層別5週分集計】



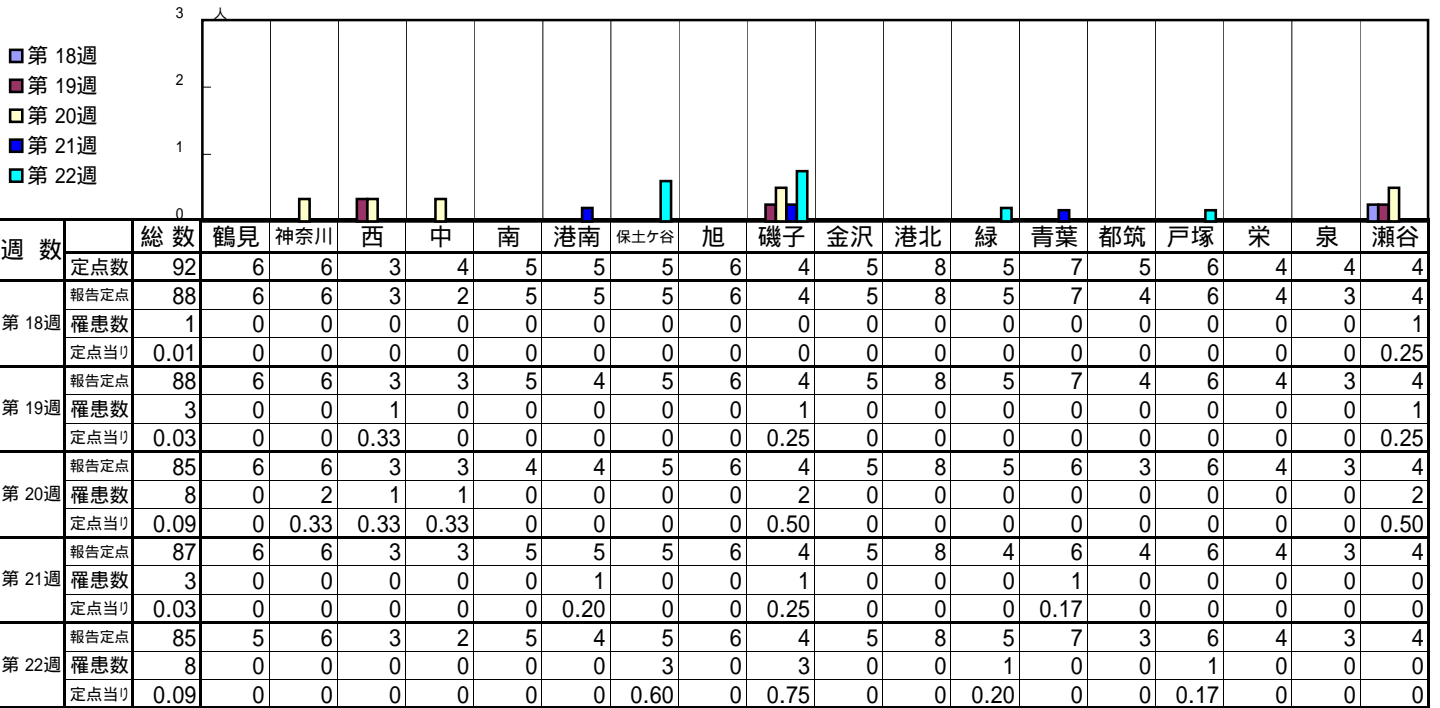
【定点当りの患者数】



<< ヘルパンギーナ >>

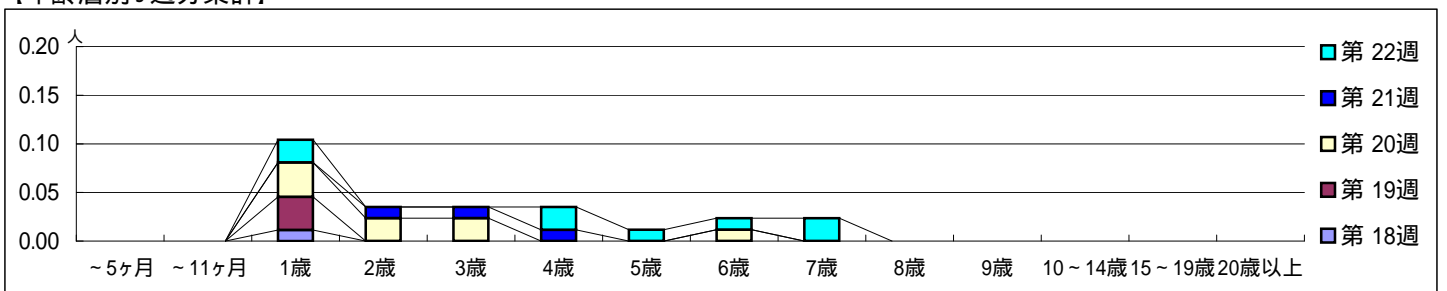
平成 23年 5月 2日 ~ 6月 5日  
[平成 23年第18週 ~ 第22週]

[区別・週別報告定点当り]

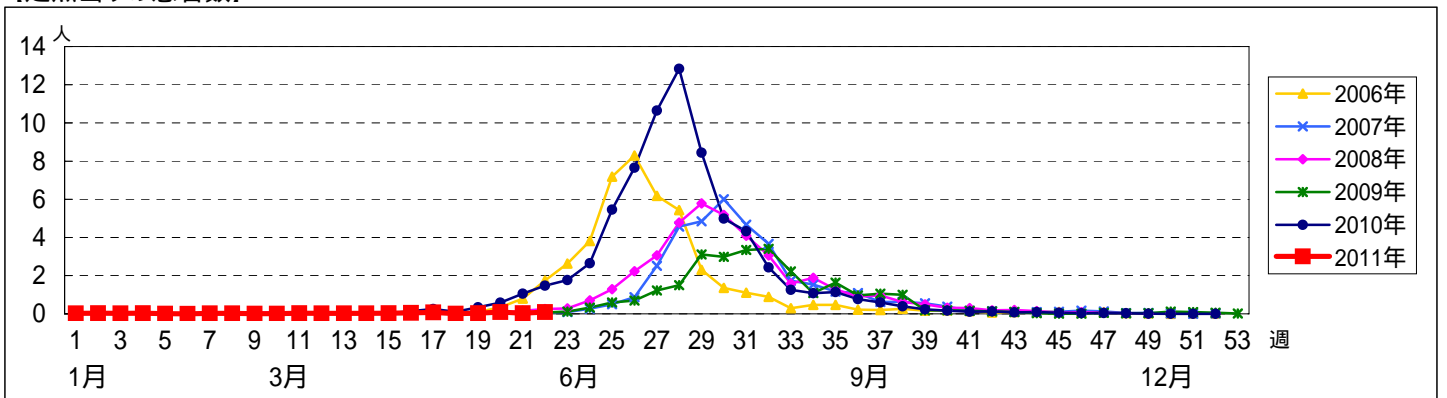


週数		合計	~5ヶ月	~11ヶ月	1歳	2歳	3歳	4歳	5歳	6歳	7歳	8歳	9歳	10~14歳	15~19歳	20歳以上
第18週	罹患数	1			1											
	定点当り	0.01			0.01											
第19週	罹患数	3			3											
	定点当り	0.03			0.03											
第20週	罹患数	8			3	2	2			1						
	定点当り	0.09			0.04	0.02	0.02			0.01						
第21週	罹患数	3				1	1	1								
	定点当り	0.03				0.01	0.01	0.01								
第22週	罹患数	8			2			2	1	1	2					
	定点当り	0.09			0.02			0.02	0.01	0.01	0.02					

[年齢層別5週分集計]



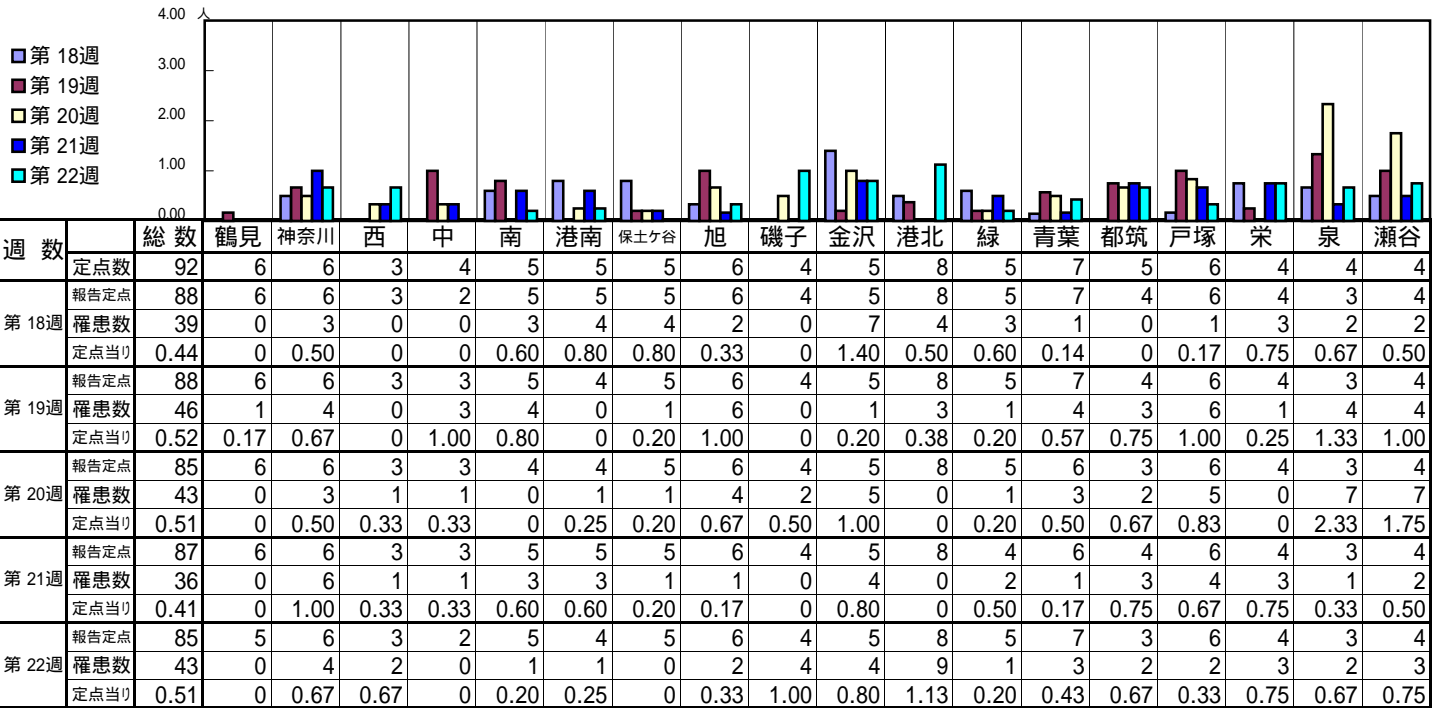
[定点当りの患者数]



<< 流行性耳下腺炎 >>

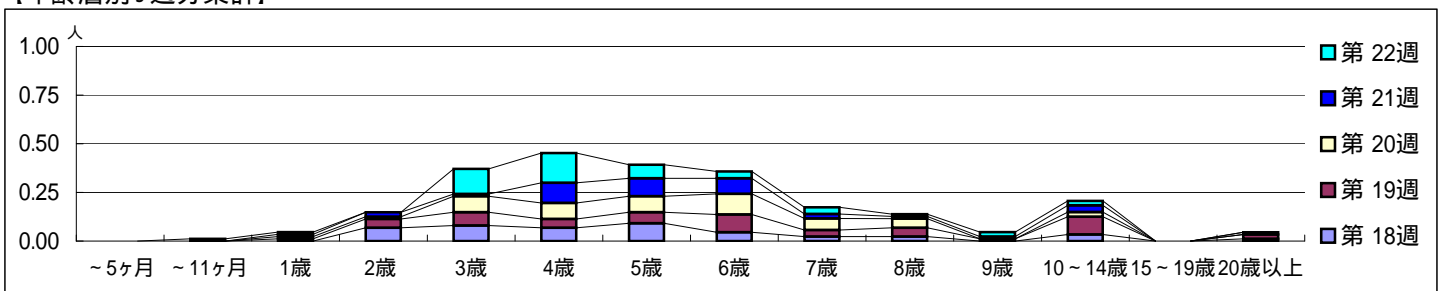
平成 23年 5月 2日 ~ 6月 5日  
[平成 23年第18週 ~ 第22週]

【区別・週別報告定点当り】

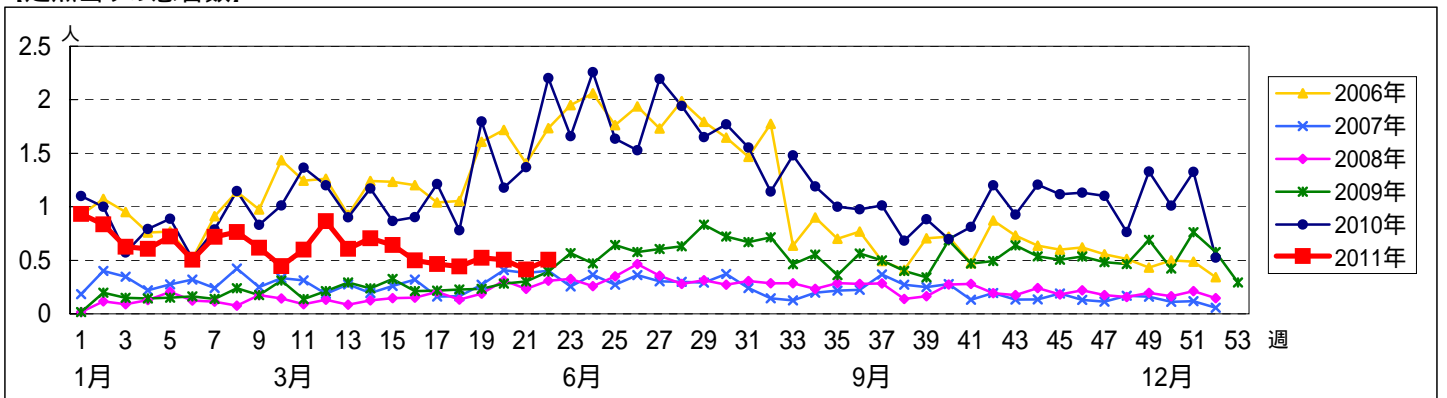


週数	合計	~5ヶ月	~11ヶ月	1歳	2歳	3歳	4歳	5歳	6歳	7歳	8歳	9歳	10~14歳	15~19歳	20歳以上
第18週	39				6	7	6	8	4	2	2		3		1
第19週	46			1	4	6	4	5	8	3	4	1	8		2
第20週	43			1	1	7	7	7	9	5	4		2		
第21週	36			1	2	1	9	8	7	2	1	1	3		1
第22週	43		1	1		11	13	6	3	3	1	2	2		

【年齢層別5週分集計】



【定点当りの患者数】



<< 急性出血性結膜炎 >>

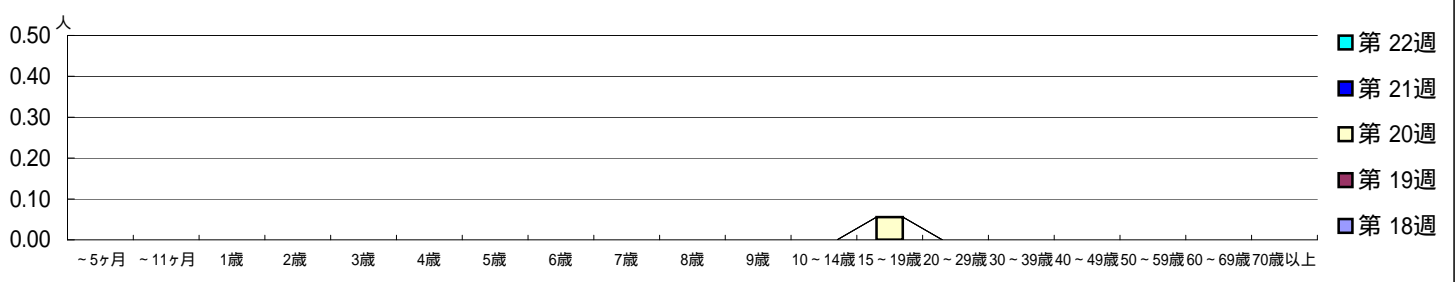
平成 23年 5月 2日 ~ 6月 5日  
[平成 23年第18週 ~ 第22週]

[区別・週別報告定点当り]

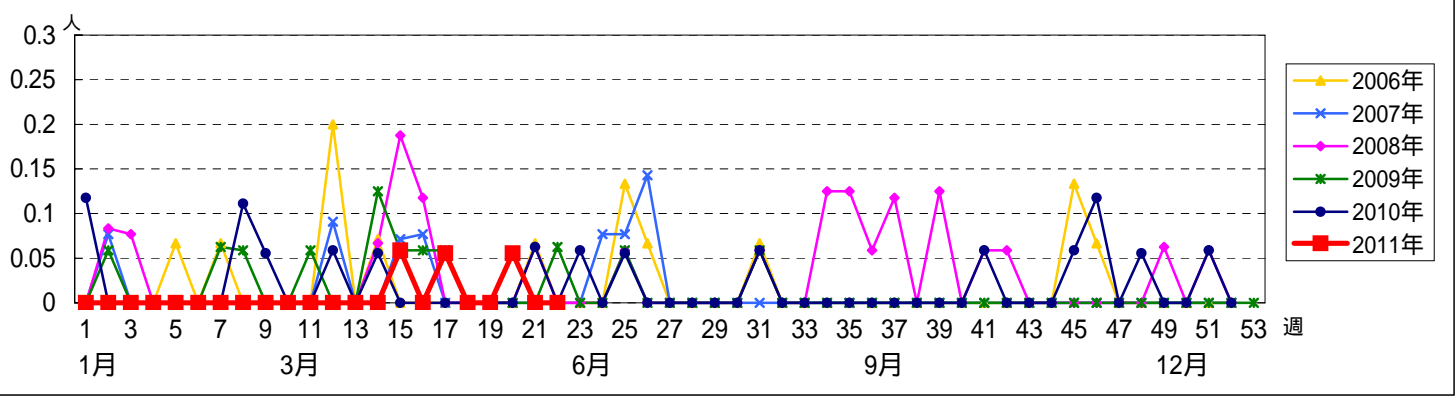
週数	総数	鶴見	神奈川	西	中	南	港南	保土ヶ谷	旭	磯子	金沢	港北	緑	青葉	都筑	戸塚	栄	泉	瀬谷
第18週	19	1	1	0	1	1	1	1	1	1	1	2	1	2	1	1	1	1	1
第19週	18	1	1		1	1	0	1	1	1	1	2	1	2	1	1	1	1	1
第20週	18	1	1		1	1	0	1	1	1	1	2	1	2	1	1	1	1	1
第21週	18	1	1		1	1	0	1	1	1	1	2	1	2	1	1	1	1	1
第22週	16	1	1		1	1	0	1	1	1	1	1	1	1	1	1	1	1	1

週数	合計	~5ヶ月	~11ヶ月	1歳	2歳	3歳	4歳	5歳	6歳	7歳	8歳	9歳	10~14歳	15~19歳	20~29歳	30~39歳	40~49歳	50~59歳	60~69歳	70歳以上
第18週	0																			
第19週	0																			
第20週	1													1						
第21週	0																			
第22週	0																			

[年齢層別5週分集計]



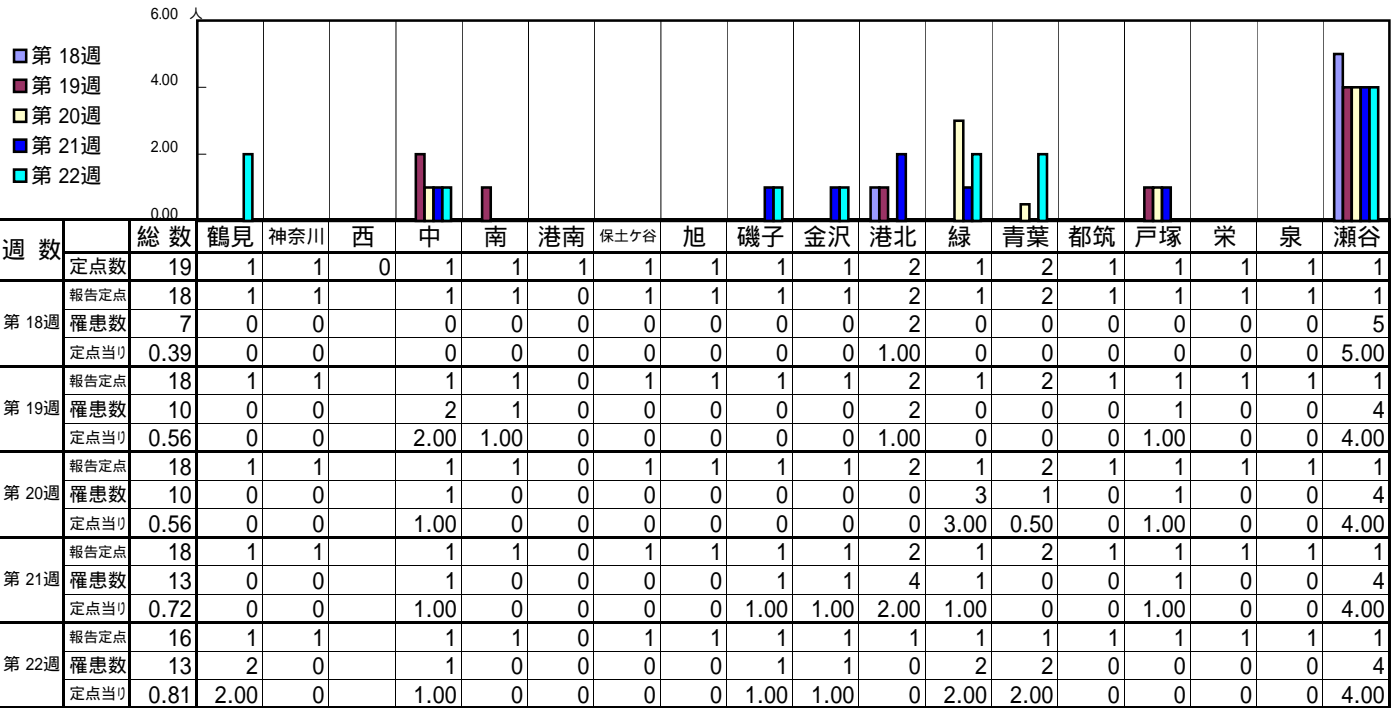
[定点当りの患者数]



<< 流行性角結膜炎 >>

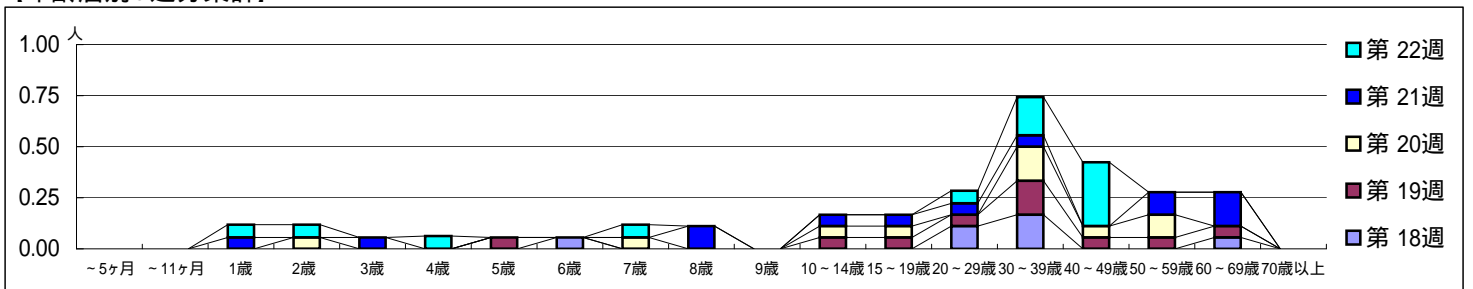
平成 23年 5月 2日 ~ 6月 5日  
[平成 23年第18週 ~ 第22週]

[区別・週別報告定点当り]



週数	合計	~5ヶ月	~11ヶ月	1歳	2歳	3歳	4歳	5歳	6歳	7歳	8歳	9歳	10~14歳	15~19歳	20~29歳	30~39歳	40~49歳	50~59歳	60~69歳	70歳以上
第18週	7								1						2	3				1
第19週	10							1					1	1	1	3	1	1	1	1
第20週	10				1					1			1	1		3	1	2		
第21週	13			1		1					2		1	1	1	1		2	3	
第22週	13			1	1		1			1					1	3	5			

[年齢層別5週分集計]



[定点当りの患者数]

