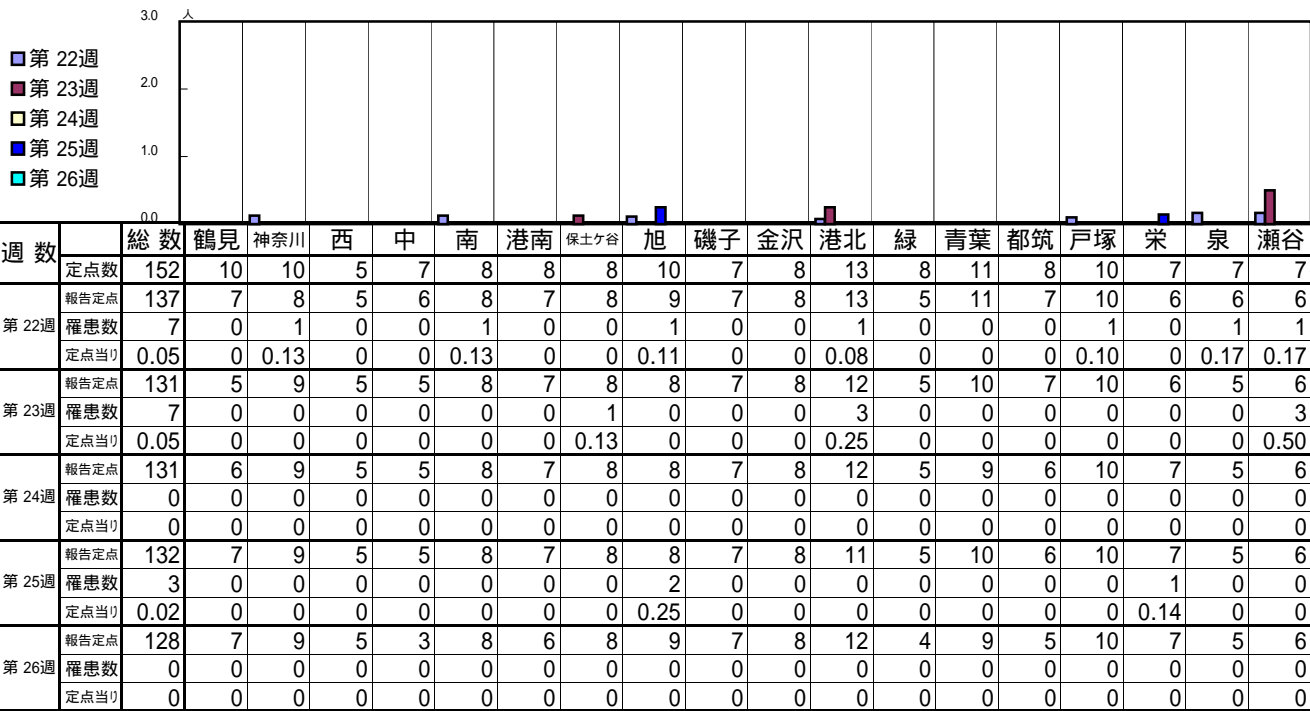


<< インフルエンザ >>

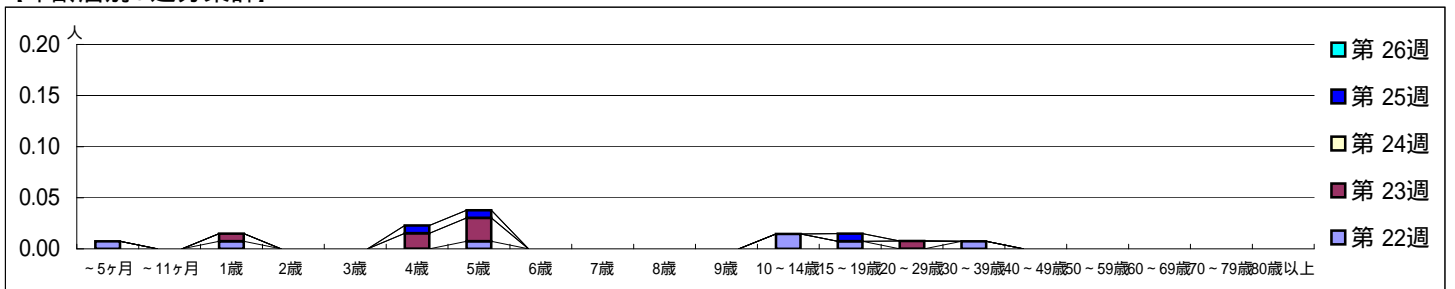
平成 23年 5月30日 ~ 7月 3日  
[平成 23年第22週 ~ 第26週]

【区別・週別報告定点当り】

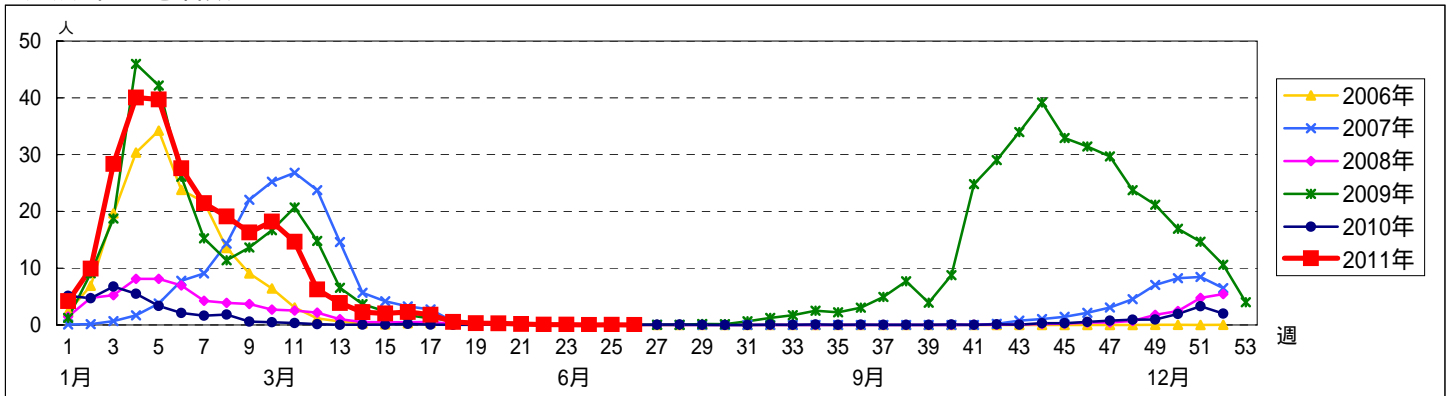


週数	合計	~5ヶ月	~11ヶ月	1歳	2歳	3歳	4歳	5歳	6歳	7歳	8歳	9歳	10~14歳	15~19歳	20~29歳	30~39歳	40~49歳	50~59歳	60~69歳	70~79歳	80歳以上	
第22週	7	1		1				1						2	1		1					
報告定点	137	7		5				9						13	5		10					
罹患数	7	1		1				1						2	1		1					
定点当り	0.05	0.01		0.01				0.01						0.01	0.01		0.01					
第23週	7			1			2	3							1							
報告定点	131			5			7	8							7							
罹患数	7			1			2	3							1							
定点当り	0.05			0.01			0.02	0.02							0.01							
第24週	0																					
報告定点	131																					
罹患数	0																					
定点当り	0																					
第25週	3						1	1						1								
報告定点	132						7	8						11								
罹患数	3						1	1						1								
定点当り	0.02						0.01	0.01						0.01								
第26週	0																					
報告定点	128																					
罹患数	0																					
定点当り	0																					

【年齢層別5週分集計】



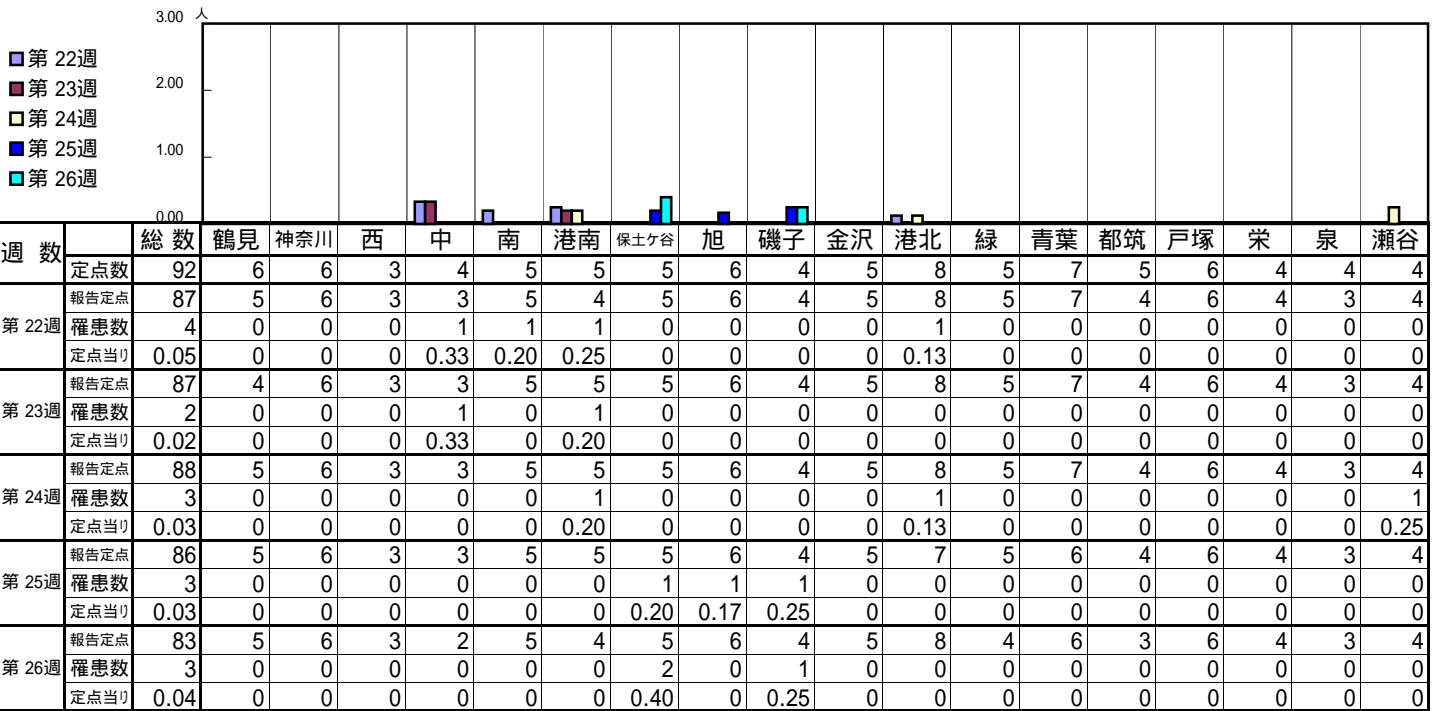
【定点当りの患者数】



<< RSウイルス感染症 >>

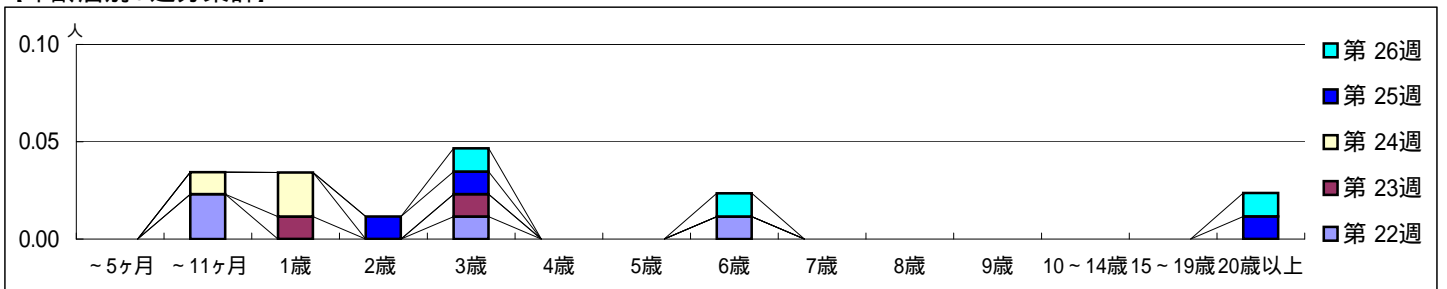
平成 23年 5月30日 ~ 7月 3日  
[平成 23年第22週 ~ 第26週]

【区別・週別報告定点当り】

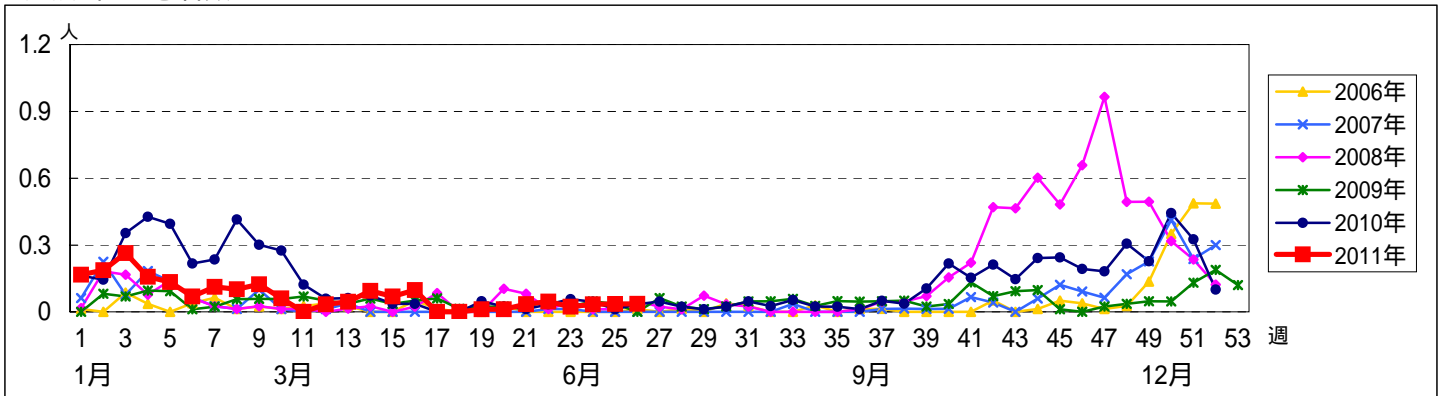


週数	合計	~5ヶ月	~11ヶ月	1歳	2歳	3歳	4歳	5歳	6歳	7歳	8歳	9歳	10~14歳	15~19歳	20歳以上
第22週	4		2			1			1						
第23週	2			1		1									
第24週	3		1	2											
第25週	3				1	1									1
第26週	3					1			1						1

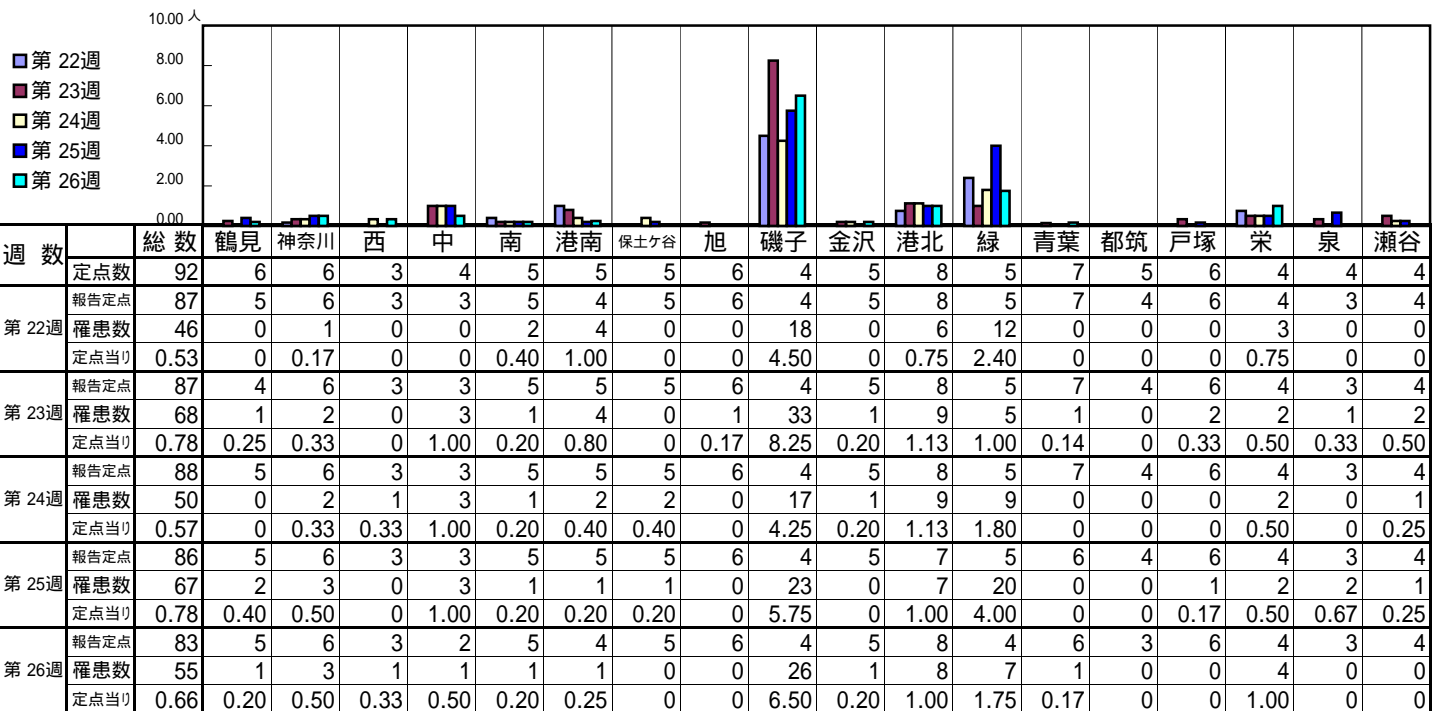
【年齢層別5週分集計】



【定点当りの患者数】

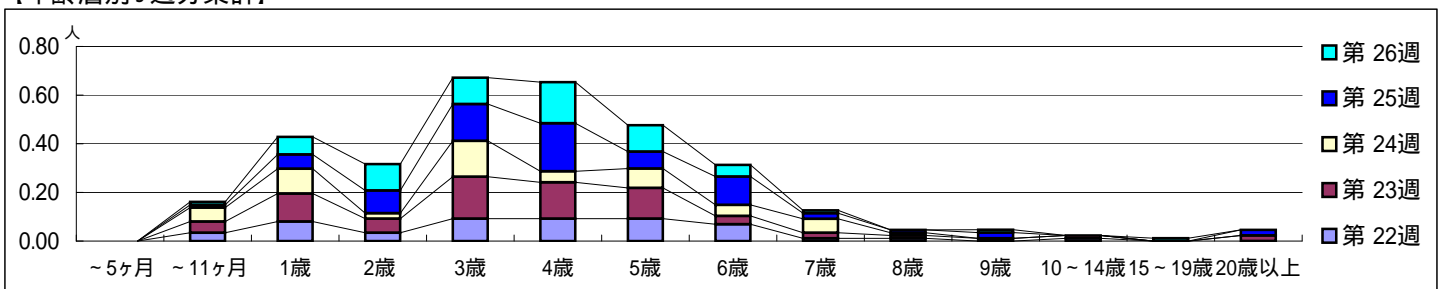


【区別・週別報告定点当り】

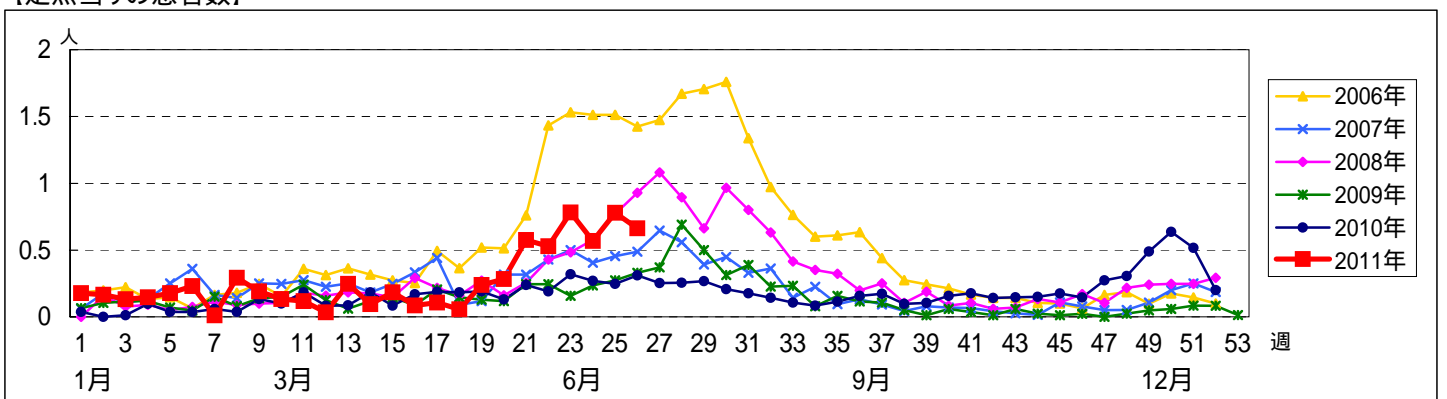


週数	合計	~5ヶ月	~11ヶ月	1歳	2歳	3歳	4歳	5歳	6歳	7歳	8歳	9歳	10~14歳	15~19歳	20歳以上
第22週	罹患数 46		3	7	3	8	8	8	6	1	1		1		
第22週	定点当り 0.53		0.03	0.08	0.03	0.09	0.09	0.09	0.07	0.01	0.01		0.01		
第23週	罹患数 68		4	10	5	15	13	11	3	2	1	1	1		2
第23週	定点当り 0.78		0.05	0.11	0.06	0.17	0.15	0.13	0.03	0.02	0.01	0.01	0.01		0.02
第24週	罹患数 50		5	9	2	13	4	7	4	5	1				
第24週	定点当り 0.57		0.06	0.10	0.02	0.15	0.05	0.08	0.05	0.06	0.01				
第25週	罹患数 67		1	5	8	13	17	6	10	2	1	2			2
第25週	定点当り 0.78		0.01	0.06	0.09	0.15	0.20	0.07	0.12	0.02	0.01	0.02			0.02
第26週	罹患数 55		1	6	9	9	14	9	4	1		1		1	
第26週	定点当り 0.66		0.01	0.07	0.11	0.11	0.17	0.11	0.05	0.01		0.01		0.01	

【年齢層別5週分集計】



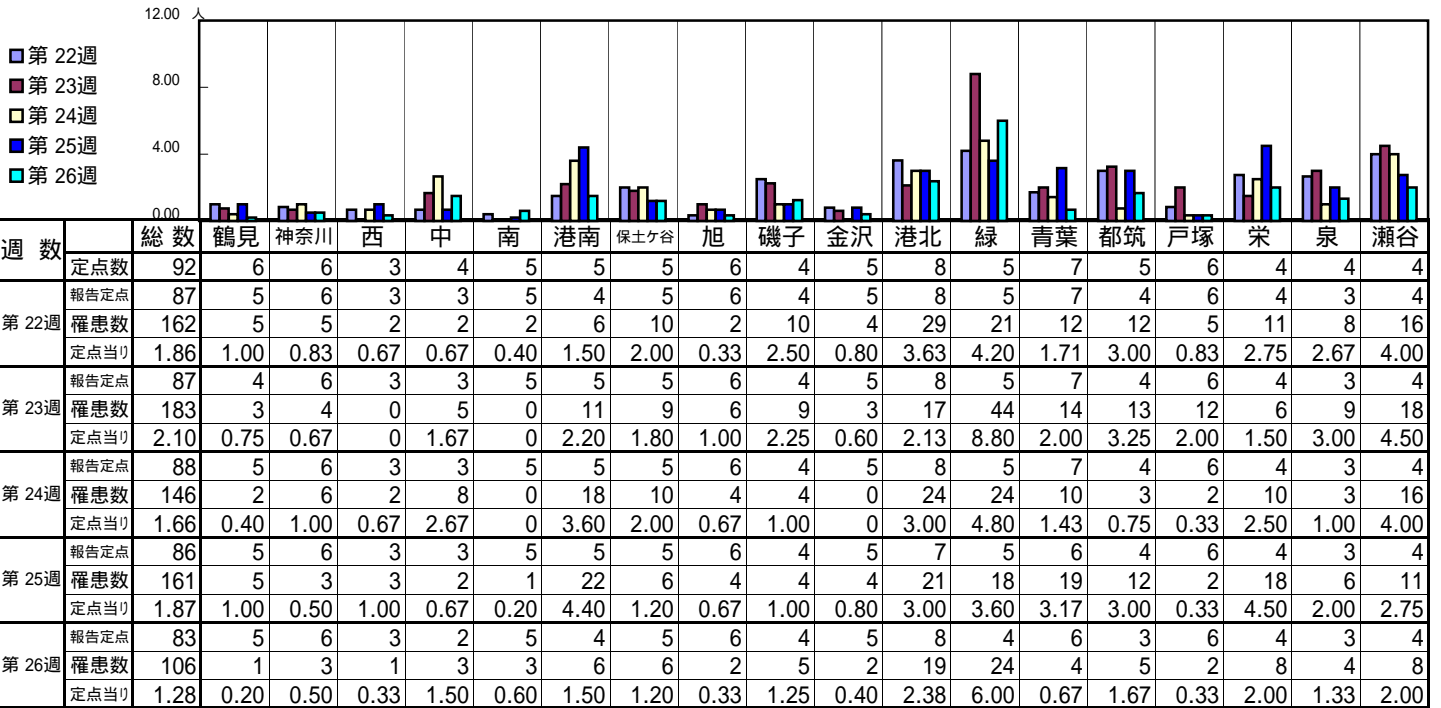
【定点当りの患者数】



<< A群溶血性レンサ球菌咽頭炎 >>

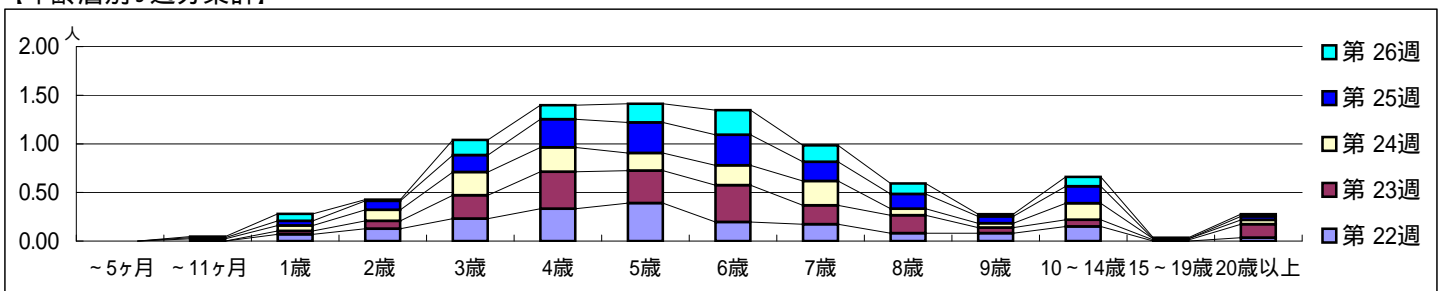
平成 23年 5月30日 ~ 7月 3日  
[平成 23年第22週 ~ 第26週]

[区別・週別報告定点当り]

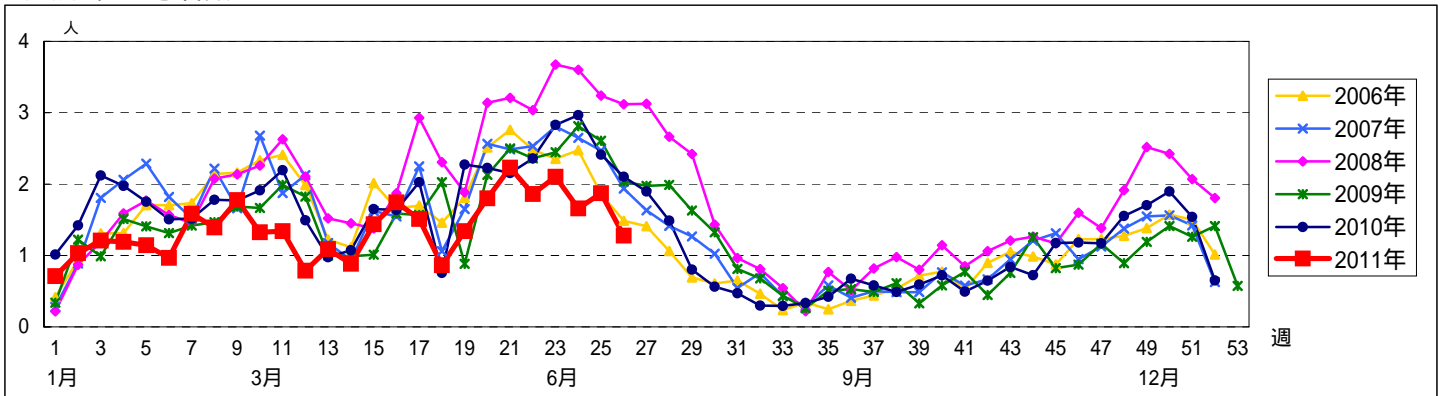


週数		合計	~5ヶ月	~11ヶ月	1歳	2歳	3歳	4歳	5歳	6歳	7歳	8歳	9歳	10~14歳	15~19歳	20歳以上
第22週	罹患数	162			6	11	20	29	34	17	15	7	7	13		3
第22週	定点当り	1.86			0.07	0.13	0.23	0.33	0.39	0.20	0.17	0.08	0.08	0.15		0.03
第23週	罹患数	183			3	7	21	33	29	33	17	16	5	6	1	12
第23週	定点当り	2.10			0.03	0.08	0.24	0.38	0.33	0.38	0.20	0.18	0.06	0.07	0.01	0.14
第24週	罹患数	146		2	5	10	21	22	16	18	22	6	4	15	1	4
第24週	定点当り	1.66		0.02	0.06	0.11	0.24	0.25	0.18	0.20	0.25	0.07	0.05	0.17	0.01	0.05
第25週	罹患数	161		1	4	8	15	25	27	27	17	13	6	15		3
第25週	定点当り	1.87		0.01	0.05	0.09	0.17	0.29	0.31	0.31	0.20	0.15	0.07	0.17		0.03
第26週	罹患数	106		1	6	1	13	12	16	21	14	9	2	8	1	2
第26週	定点当り	1.28		0.01	0.07	0.01	0.16	0.14	0.19	0.25	0.17	0.11	0.02	0.10	0.01	0.02

[年齢層別5週分集計]



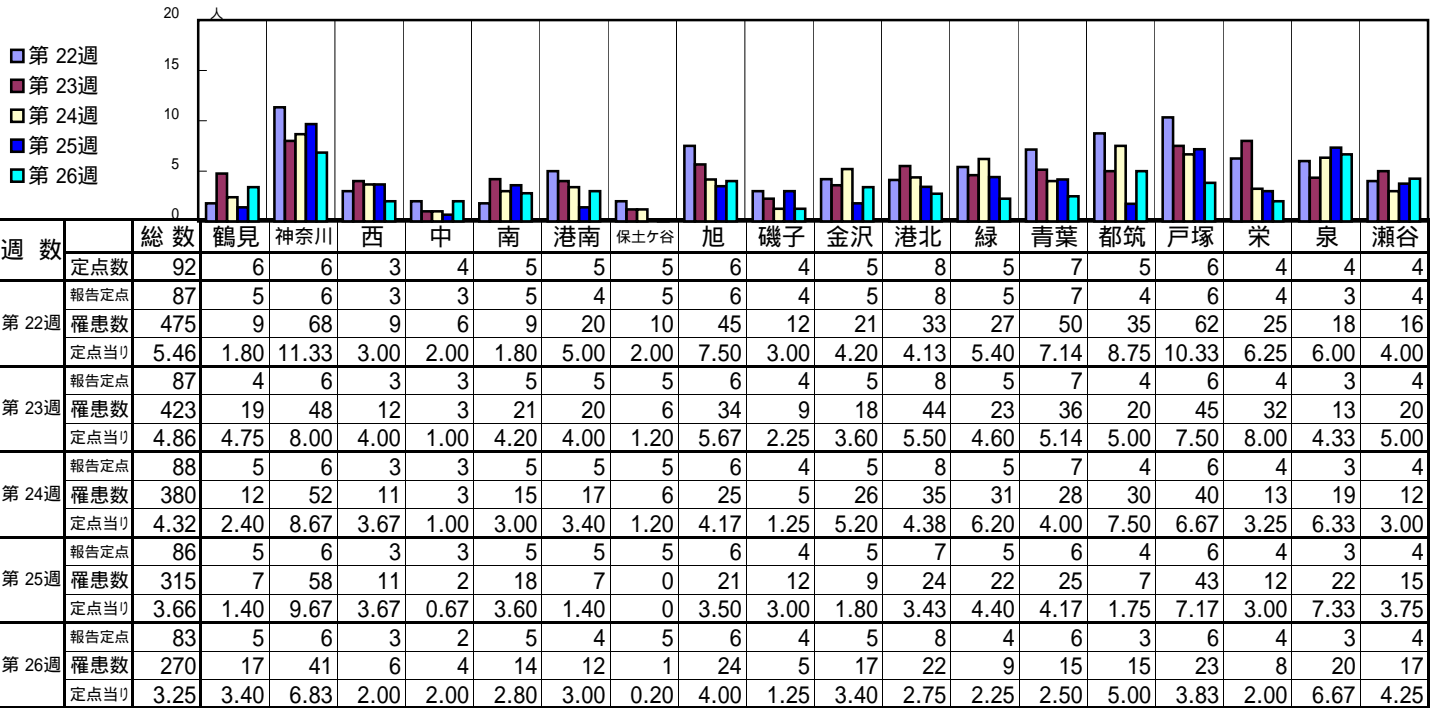
[定点当りの患者数]



# << 感染性胃腸炎 >>

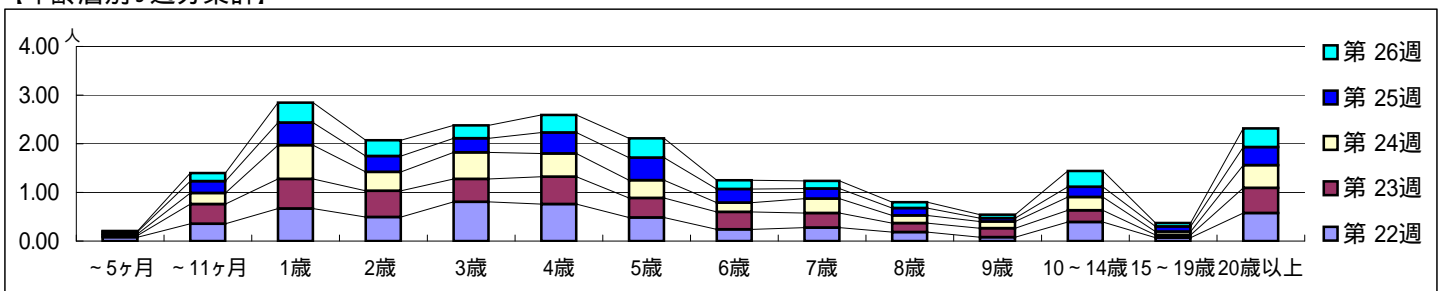
平成 23年 5月30日 ~ 7月 3日  
[平成 23年第22週 ~ 第26週]

[区別・週別報告定点当り]

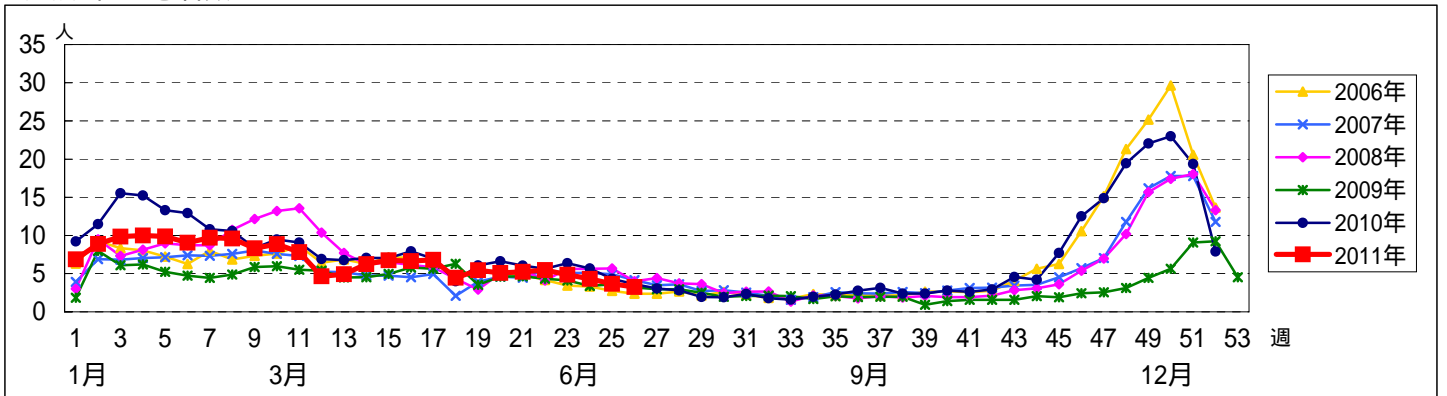


週数		合計	~5ヶ月	~11ヶ月	1歳	2歳	3歳	4歳	5歳	6歳	7歳	8歳	9歳	10~14歳	15~19歳	20歳以上
第22週	罹患数	475	7	31	58	43	70	66	42	21	24	16	7	34	6	50
第22週	定点当り	5.46	0.08	0.36	0.67	0.49	0.80	0.76	0.48	0.24	0.28	0.18	0.08	0.39	0.07	0.57
第23週	罹患数	423	3	35	53	47	41	49	35	31	26	16	16	21	5	45
第23週	定点当り	4.86	0.03	0.40	0.61	0.54	0.47	0.56	0.40	0.36	0.30	0.18	0.18	0.24	0.06	0.52
第24週	罹患数	380	3	20	61	34	48	42	32	17	26	14	12	24	6	41
第24週	定点当り	4.32	0.03	0.23	0.69	0.39	0.55	0.48	0.36	0.19	0.30	0.16	0.14	0.27	0.07	0.47
第25週	罹患数	315	4	21	40	28	25	37	40	24	18	13	6	18	9	32
第25週	定点当り	3.66	0.05	0.24	0.47	0.33	0.29	0.43	0.47	0.28	0.21	0.15	0.07	0.21	0.10	0.37
第26週	罹患数	270	1	14	34	27	22	30	33	15	13	10	6	27	6	32
第26週	定点当り	3.25	0.01	0.17	0.41	0.33	0.27	0.36	0.40	0.18	0.16	0.12	0.07	0.33	0.07	0.39

[年齢層別5週分集計]



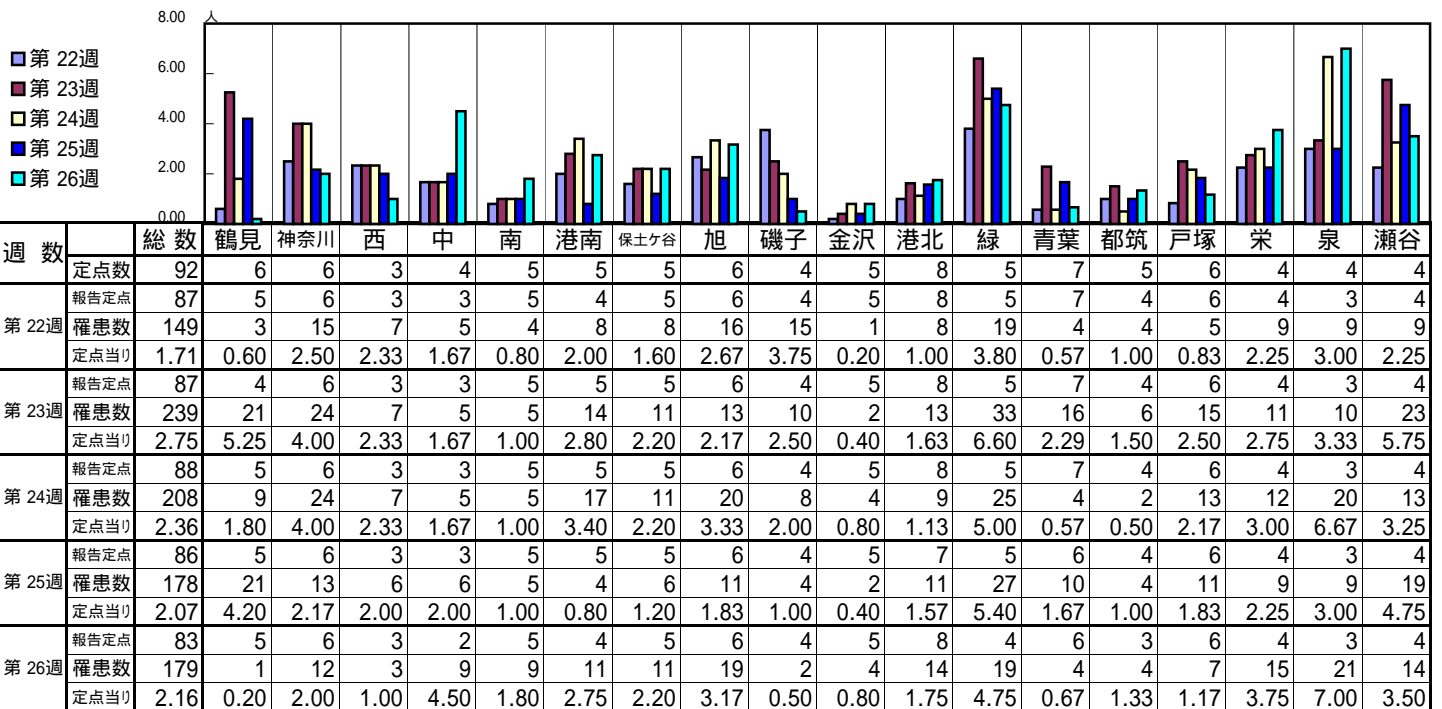
[定点当りの患者数]



<< 水痘 >>

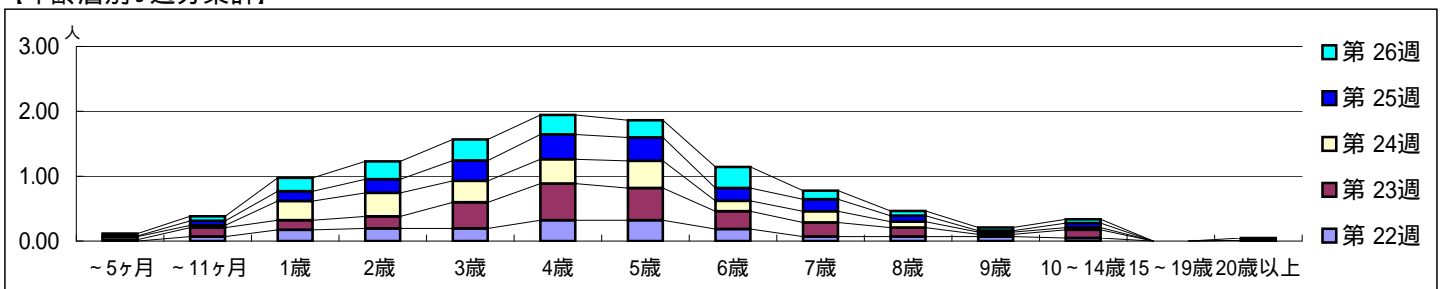
平成 23年 5月30日 ~ 7月 3日  
[平成 23年第22週 ~ 第26週]

[区別・週別報告定点当り]

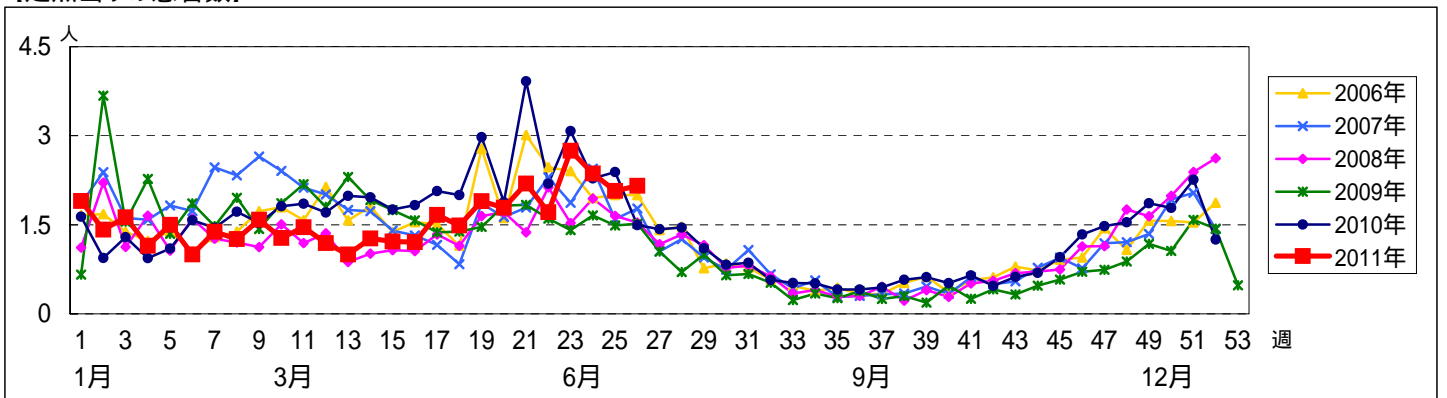


週数		合計	~5ヶ月	~11ヶ月	1歳	2歳	3歳	4歳	5歳	6歳	7歳	8歳	9歳	10~14歳	15~19歳	20歳以上
第22週	罹患数	149		6	15	17	17	28	28	16	6	6	6	4		
第22週	定点当り	1.71		0.07	0.17	0.20	0.20	0.32	0.32	0.18	0.07	0.07	0.07	0.05		
第23週	罹患数	239	2	12	13	16	35	49	43	24	19	12	3	11		
第23週	定点当り	2.75	0.02	0.14	0.15	0.18	0.40	0.56	0.49	0.28	0.22	0.14	0.03	0.13		
第24週	罹患数	208	4	3	26	32	29	33	37	14	15	8	3	3		1
第24週	定点当り	2.36	0.05	0.03	0.30	0.36	0.33	0.38	0.42	0.16	0.17	0.09	0.03	0.03		0.01
第25週	罹患数	178	1	6	13	18	27	33	31	17	16	8	2	6		
第25週	定点当り	2.07	0.01	0.07	0.15	0.21	0.31	0.38	0.36	0.20	0.19	0.09	0.02	0.07		
第26週	罹患数	179	3	6	17	23	27	25	22	27	11	6	4	5		3
第26週	定点当り	2.16	0.04	0.07	0.20	0.28	0.33	0.30	0.27	0.33	0.13	0.07	0.05	0.06		0.04

[年齢層別5週分集計]



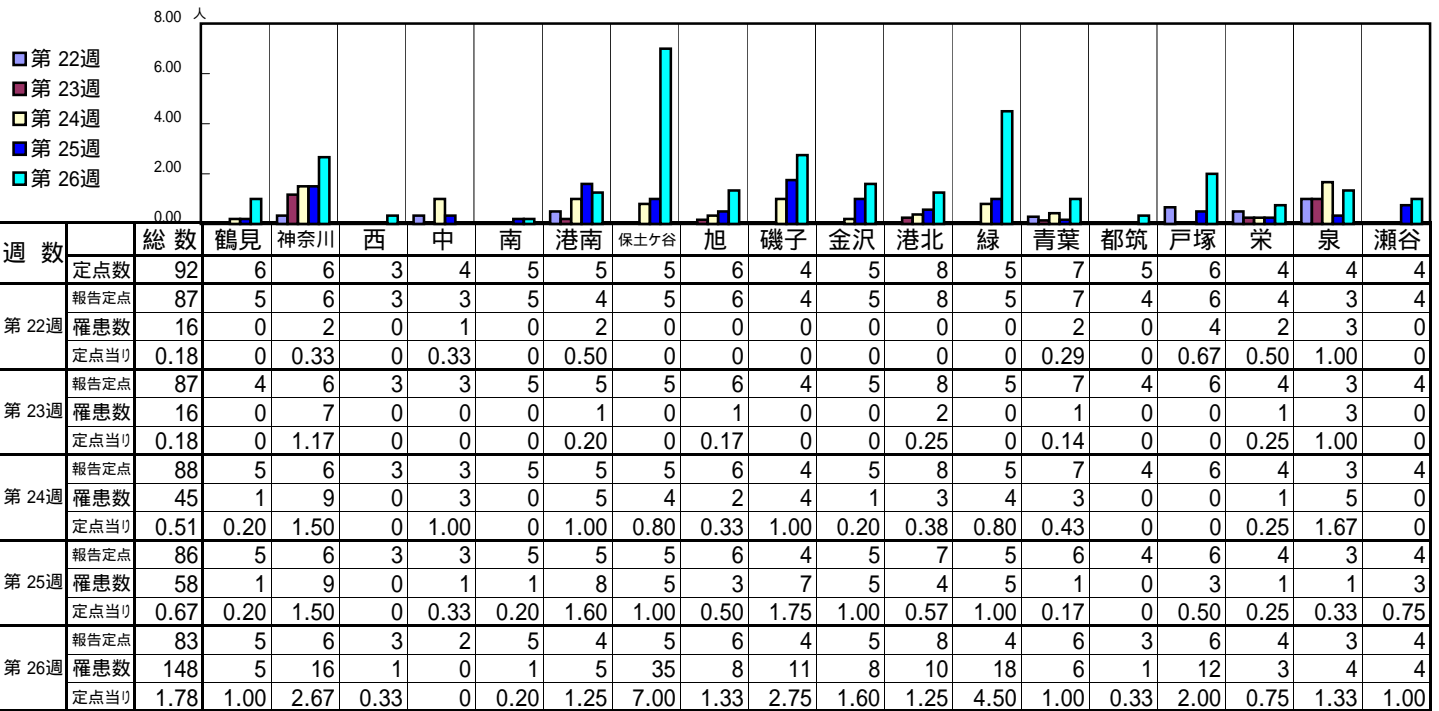
[定点当りの患者数]



<< 手足口病 >>

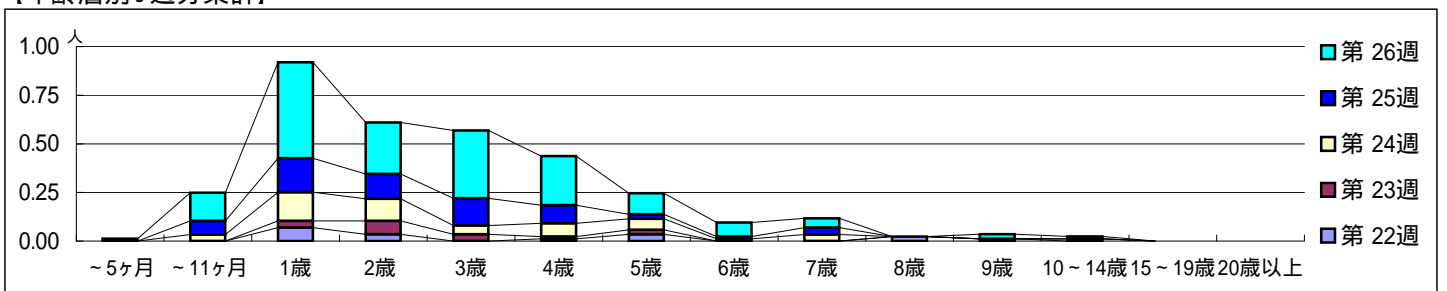
平成 23年 5月30日 ~ 7月 3日  
[平成 23年第22週 ~ 第26週]

[区別・週別報告定点当り]

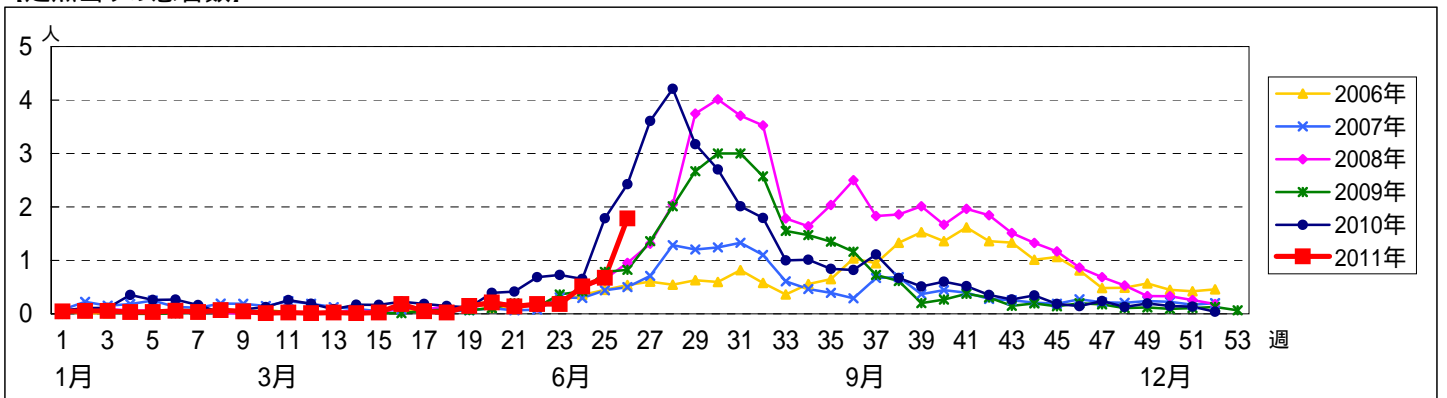


週数	合計	~5ヶ月	~11ヶ月	1歳	2歳	3歳	4歳	5歳	6歳	7歳	8歳	9歳	10~14歳	15~19歳	20歳以上
第22週	16			6	3		1	3			2	1			
第23週	16			3	6	3	1	2					1		
第24週	45		3	13	10	4	6	5	1	3					
第25週	58		6	15	11	12	8	2	1	3					
第26週	148	1	12	41	22	29	21	9	6	4		2	1		
報告定点	87			3	3	5	5	6	4	5	8	5	7	4	6
罹患数	16			6	3		1	3			2	1			
定点当り	0.18			0.07	0.03		0.01	0.03			0.02	0.01			

[年齢層別5週分集計]



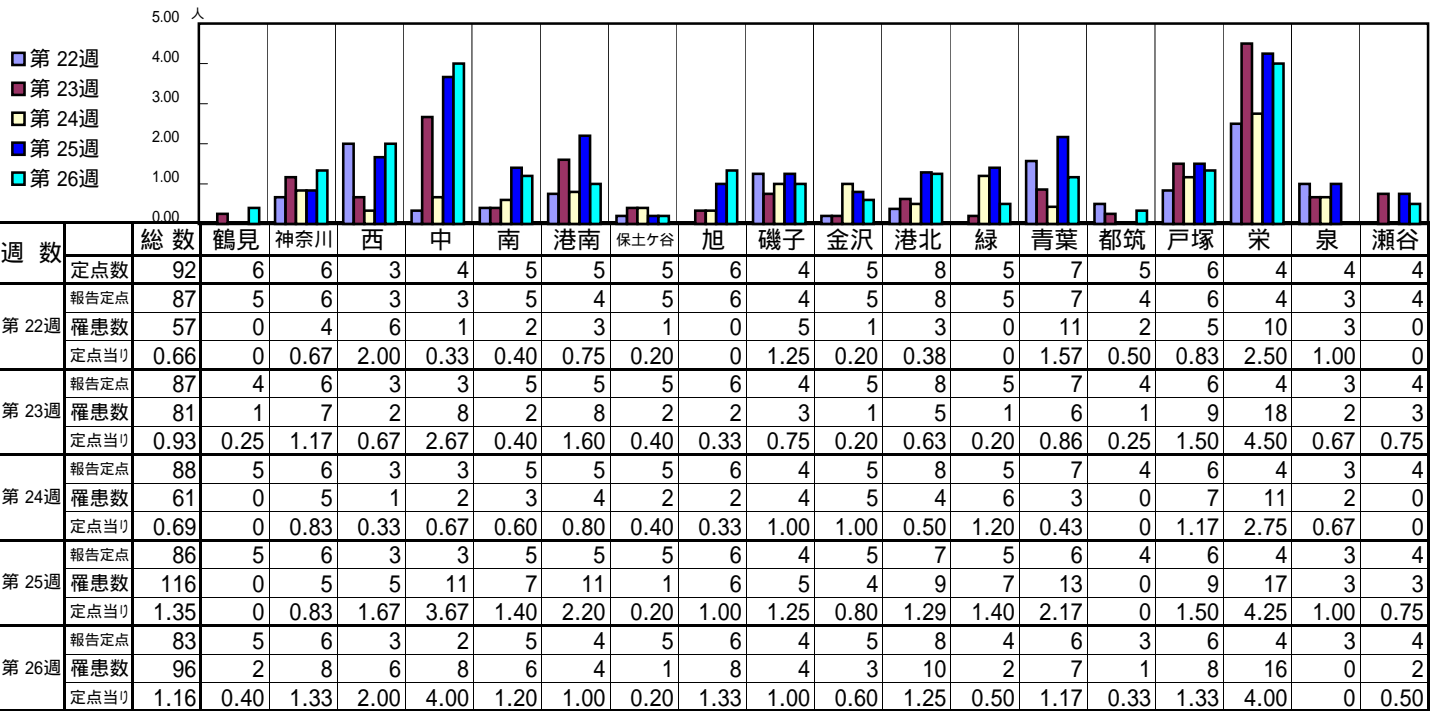
[定点当りの患者数]



<< 伝染性紅斑 >>

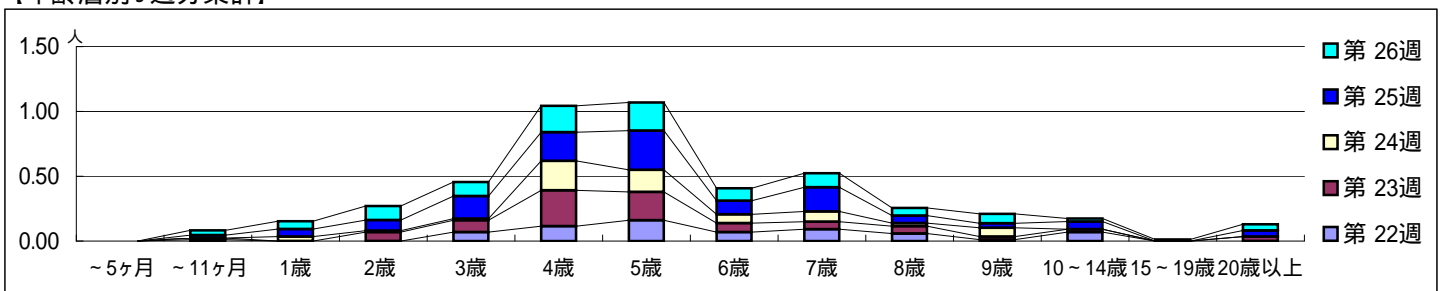
平成 23年 5月30日 ~ 7月 3日  
[平成 23年第22週 ~ 第26週]

[区別・週別報告定点当り]

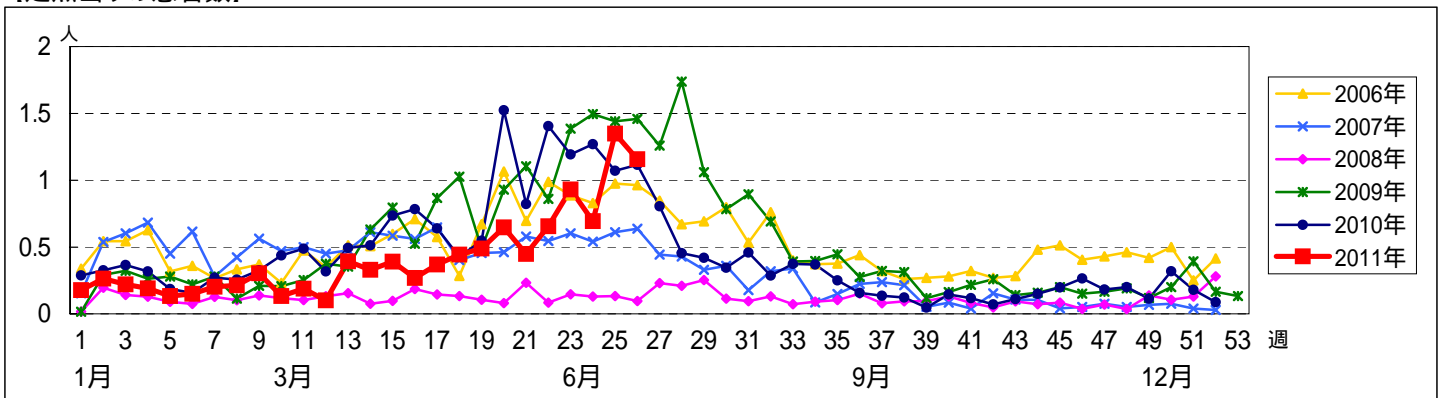


週数	合計	~5ヶ月	~11ヶ月	1歳	2歳	3歳	4歳	5歳	6歳	7歳	8歳	9歳	10~14歳	15~19歳	20歳以上
第22週	57		1			6	10	14	6	8	5	1	6		
第23週	81		1		6	8	24	19	6	5	5	2	2		3
第24週	61			3	1	1	20	15	6	7	2	6			
第25週	116		2	5	7	15	19	26	9	16	5	3	5		4
第26週	96		3	5	9	9	17	18	8	9	5	6	2	1	4

[年齢層別5週分集計]



[定点当りの患者数]

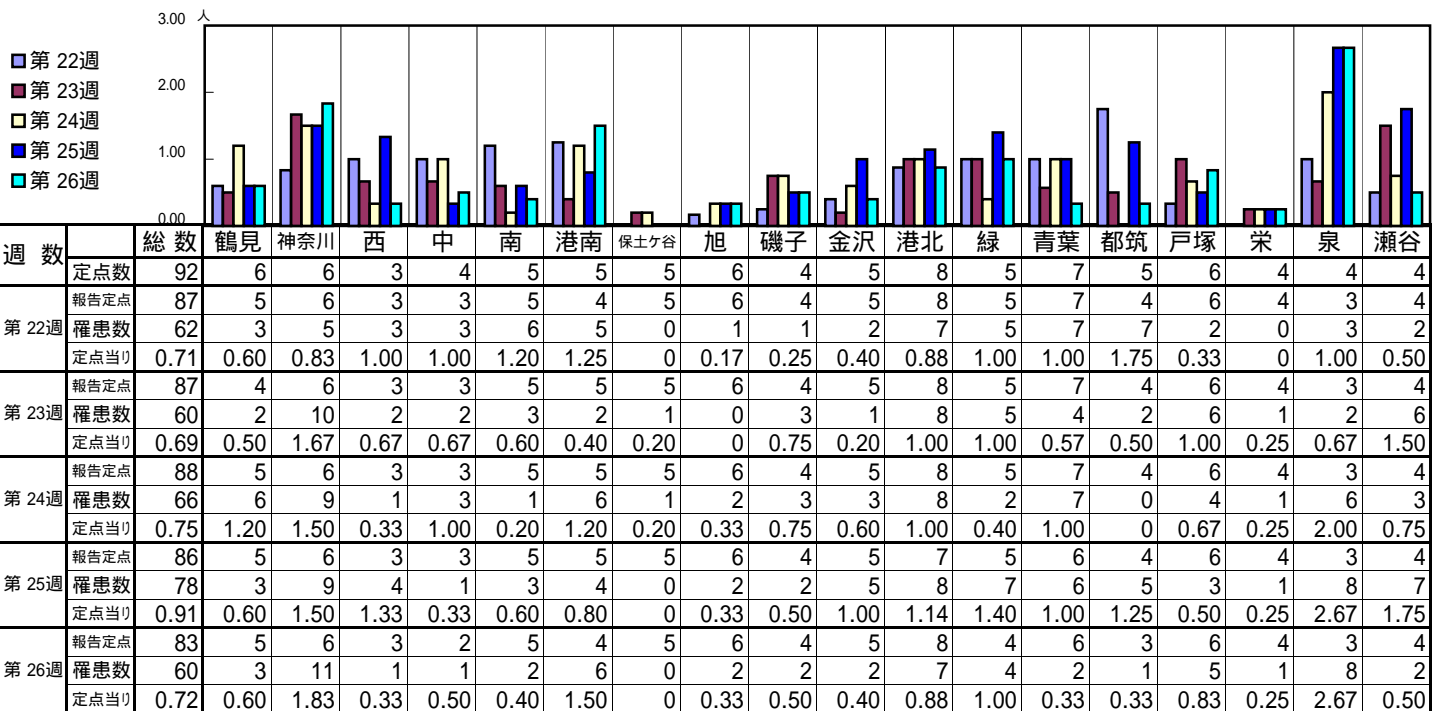




<< 突発性発しん >>

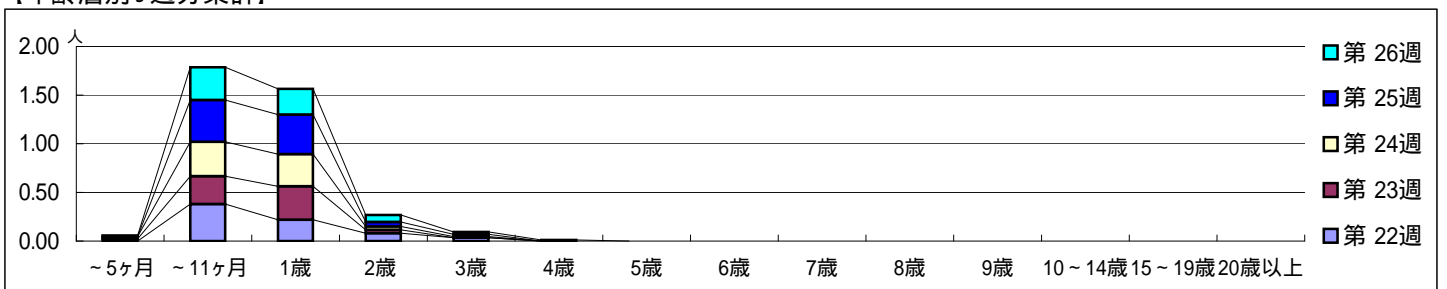
平成 23年 5月30日 ~ 7月 3日  
[平成 23年第22週 ~ 第26週]

[区別・週別報告定点当り]

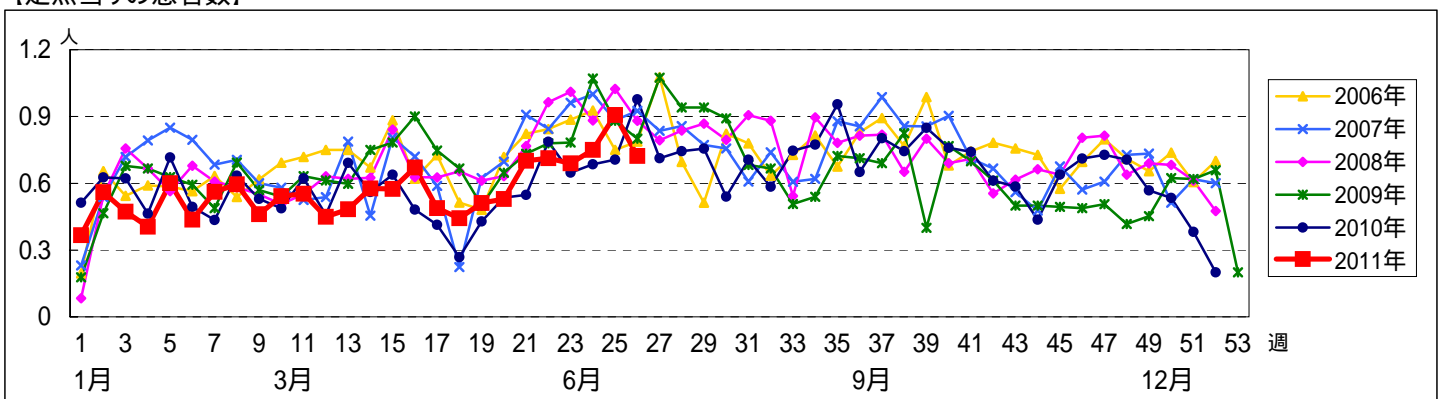


週数	合計	~5ヶ月	~11ヶ月	1歳	2歳	3歳	4歳	5歳	6歳	7歳	8歳	9歳	10~14歳	15~19歳	20歳以上
第22週	62		33	19	7	3									
第23週	60	2	25	30	3										
第24週	66	2	31	29	3	1									
第25週	78		37	35	4	2									
第26週	60	1	28	22	6	2	1								

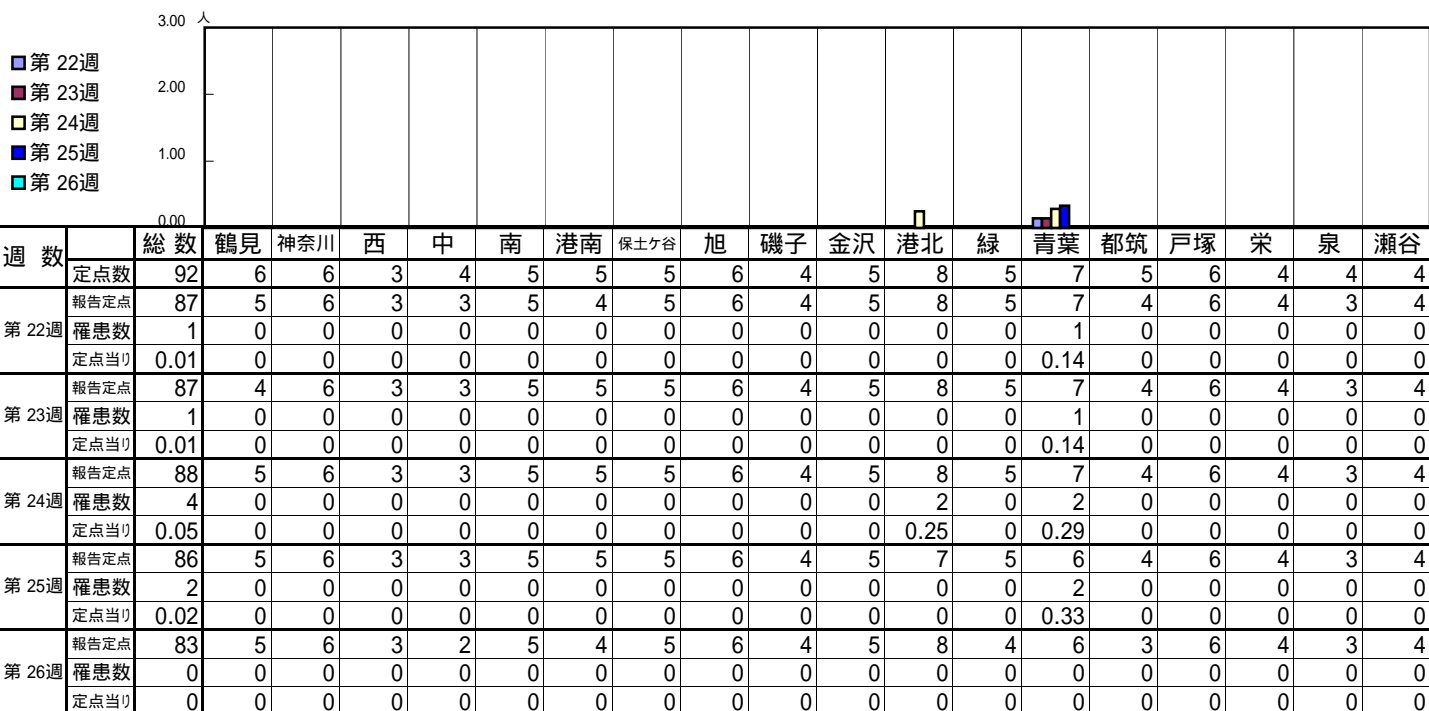
[年齢層別5週分集計]



[定点当りの患者数]

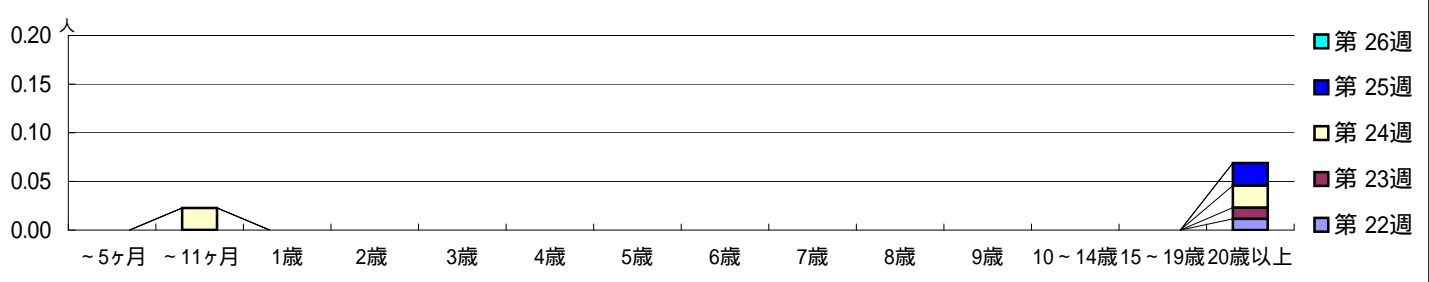


【区別・週別報告定点当り】

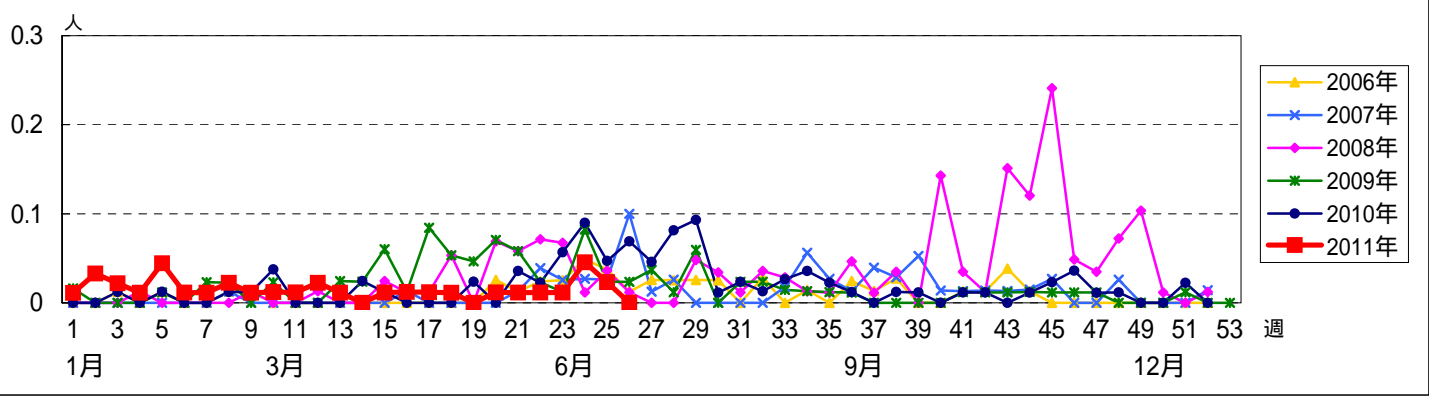


週数	合計	~5ヶ月	~11ヶ月	1歳	2歳	3歳	4歳	5歳	6歳	7歳	8歳	9歳	10~14歳	15~19歳	20歳以上
第22週	1														1
第23週	1														1
第24週	4		2												2
第25週	2														2
第26週	0														0

【年齢層別5週分集計】



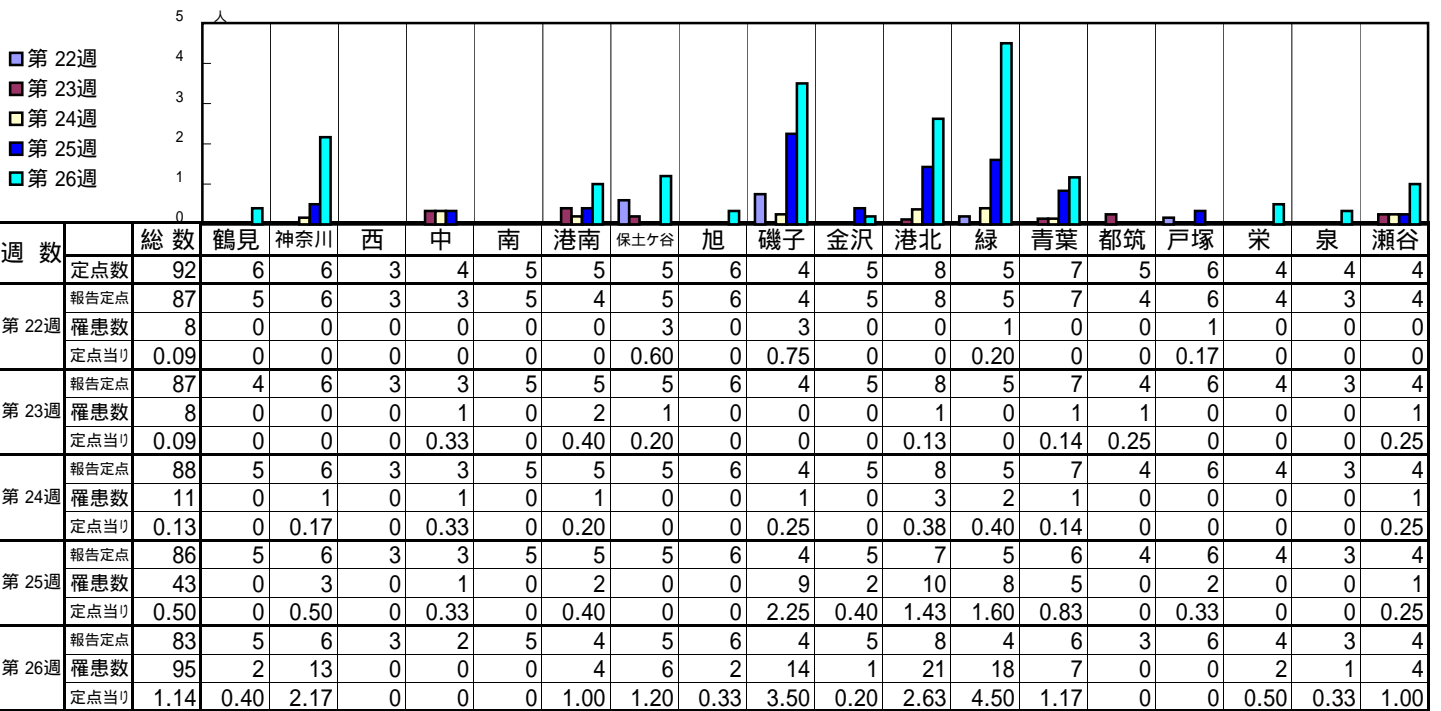
【定点当りの患者数】



<< ヘルパンギーナ >>

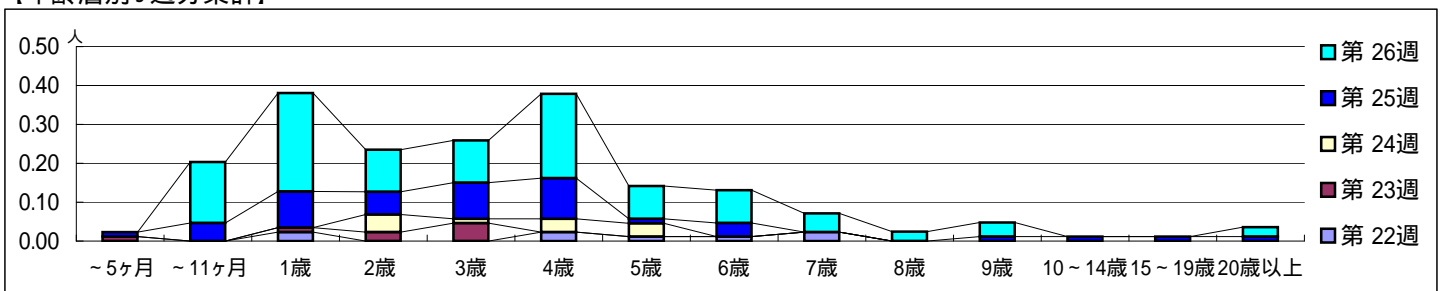
平成 23年 5月30日 ~ 7月 3日  
[平成 23年第22週 ~ 第26週]

【区別・週別報告定点当り】

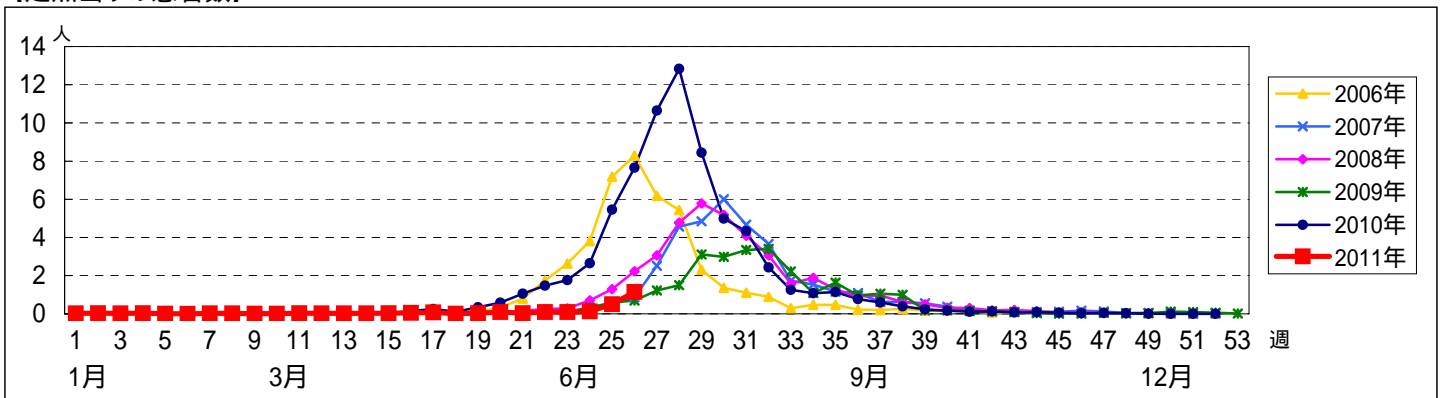


週数	合計	~5ヶ月	~11ヶ月	1歳	2歳	3歳	4歳	5歳	6歳	7歳	8歳	9歳	10~14歳	15~19歳	20歳以上
第22週	8			2			2	1	1	2					
第23週	8	1		1	2	4									
第24週	11				4	1	3	3							
第25週	43	1	4	8	5	8	9	1	3			1	1	1	1
第26週	95	0.01	0.05	0.09	0.06	0.09	0.10	0.01	0.03			0.01	0.01	0.01	0.01

【年齢層別5週分集計】



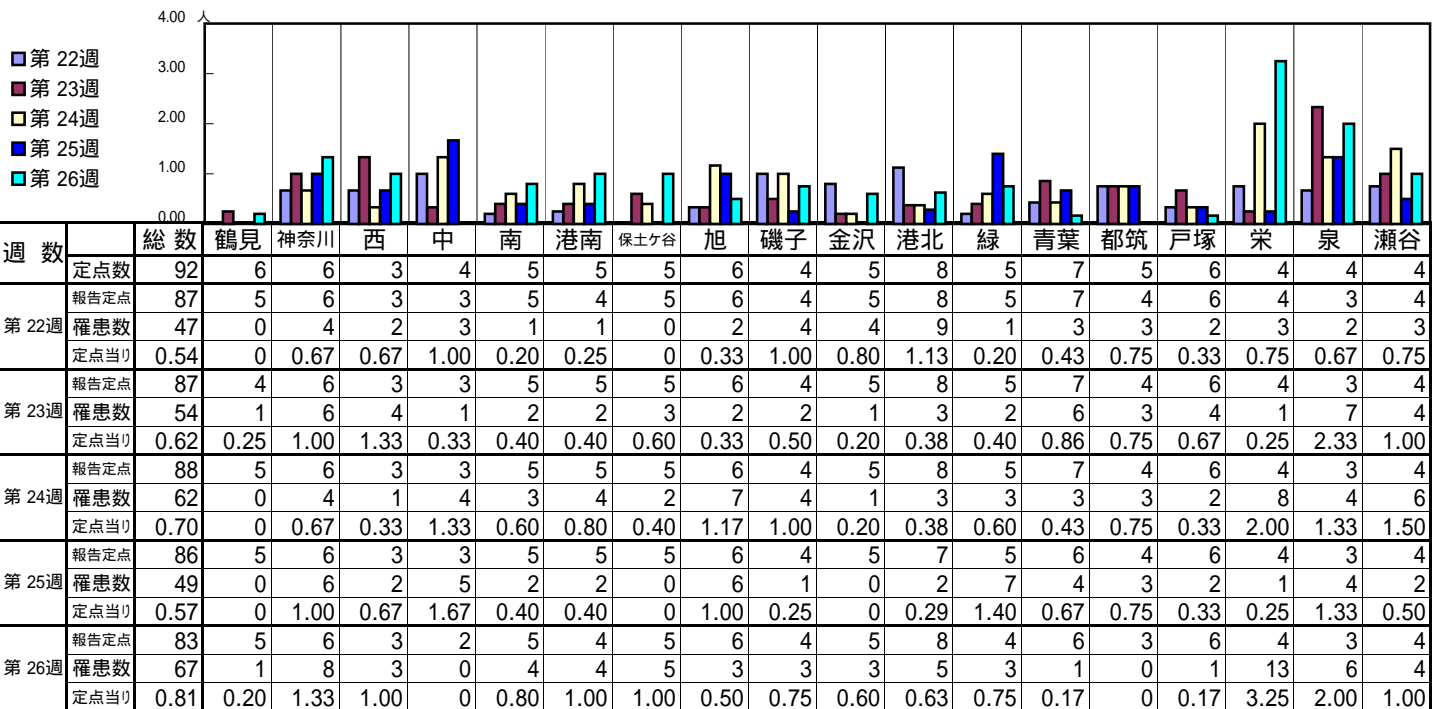
【定点当りの患者数】



<< 流行性耳下腺炎 >>

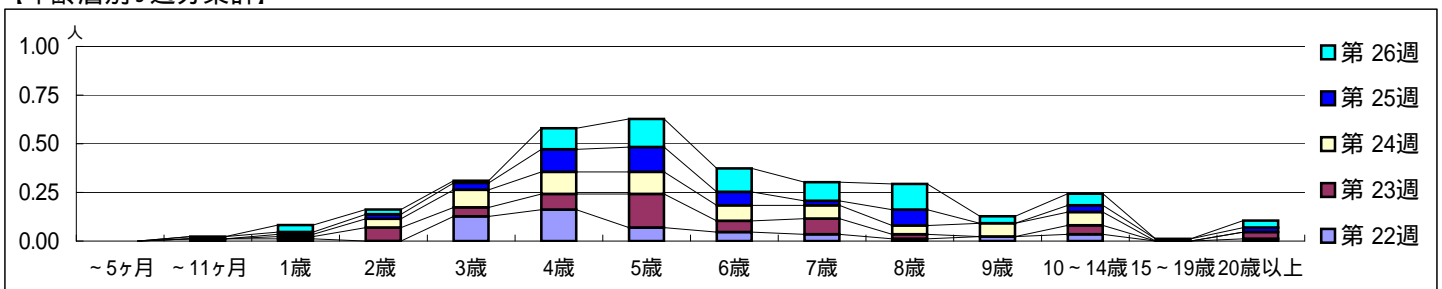
平成 23年 5月30日 ~ 7月 3日  
[平成 23年第22週 ~ 第26週]

[区別・週別報告定点当り]

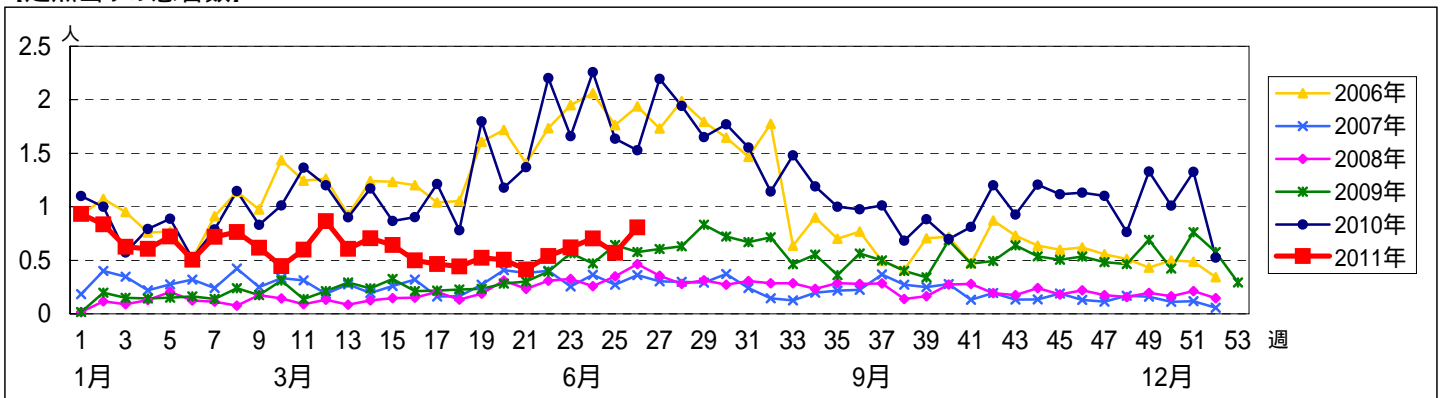


週数	合計	~5ヶ月	~11ヶ月	1歳	2歳	3歳	4歳	5歳	6歳	7歳	8歳	9歳	10~14歳	15~19歳	20歳以上
第22週	47		1	1		11	14	6	4	3	1	2	3		1
第23週	54			1	6	4	7	15	5	7	2		4		3
第24週	62			1	4	8	10	10	7	6	4	6	6		
第25週	49		1	1	2	3	10	11	6	2	7		3	1	2
第26週	67			3	2	1	9	12	10	8	11	3	5		3

[年齢層別5週分集計]



[定点当りの患者数]



<< 急性出血性結膜炎 >>

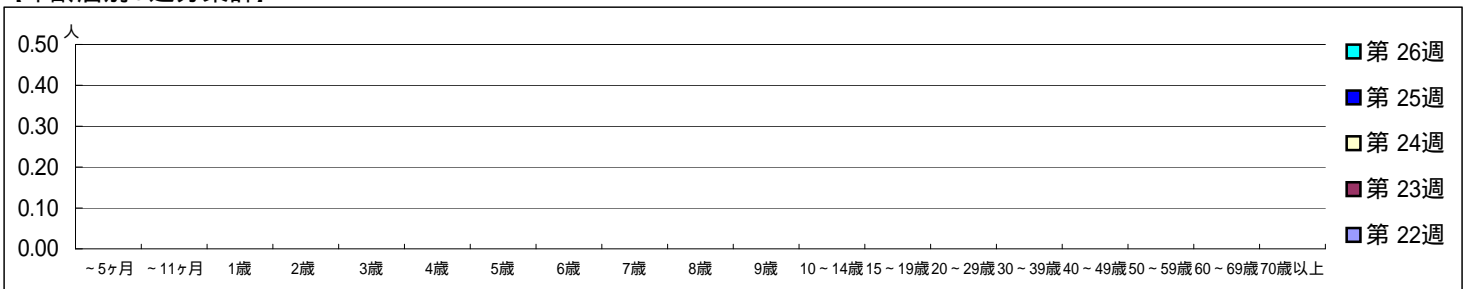
平成 23年 5月30日 ~ 7月 3日  
[平成 23年第22週 ~ 第26週]

【区別・週別報告定点当り】

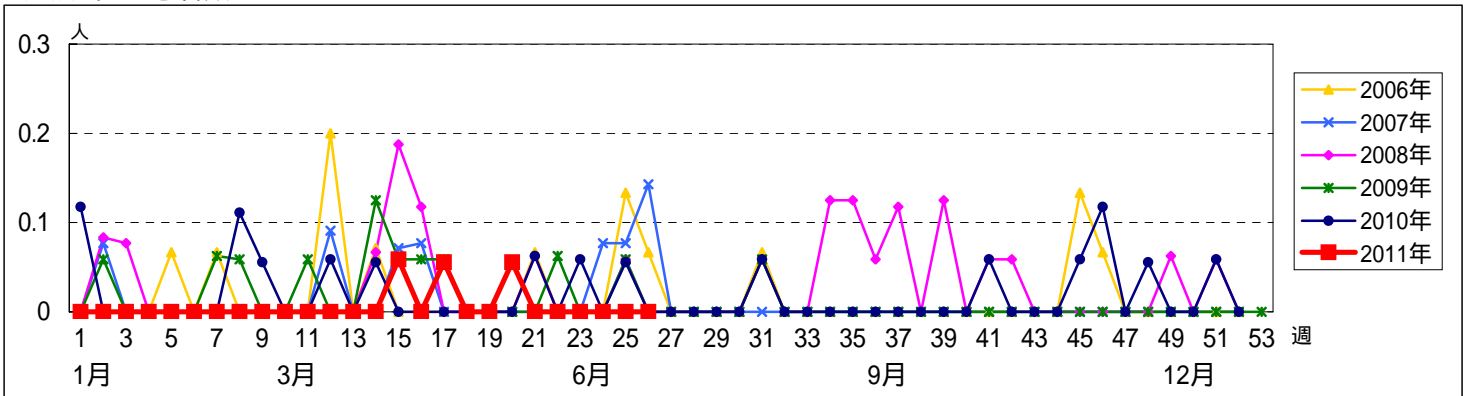
週数	総数	鶴見	神奈川	西	中	南	港南	保土ヶ谷	旭	磯子	金沢	港北	緑	青葉	都筑	戸塚	栄	泉	瀬谷
第22週	19	1	1	0	1	1	1	1	1	1	1	2	1	2	1	1	1	1	1
第23週	18	1	1		1	1	0	1	1	1	1	2	1	2	1	1	1	1	1
第24週	18	1	1		1	1	0	1	1	1	1	2	1	2	1	1	1	1	1
第25週	17	1	1		1	1	0	1	1	1	1	2	1	2	1	1	0	1	1
第26週	17	1	1		1	1	0	1	1	1	1	1	1	2	1	1	1	1	1

週数	合計	~5ヶ月	~11ヶ月	1歳	2歳	3歳	4歳	5歳	6歳	7歳	8歳	9歳	10~14歳	15~19歳	20~29歳	30~39歳	40~49歳	50~59歳	60~69歳	70歳以上
第22週	0																			
第23週	0																			
第24週	0																			
第25週	0																			
第26週	0																			

【年齢層別5週分集計】



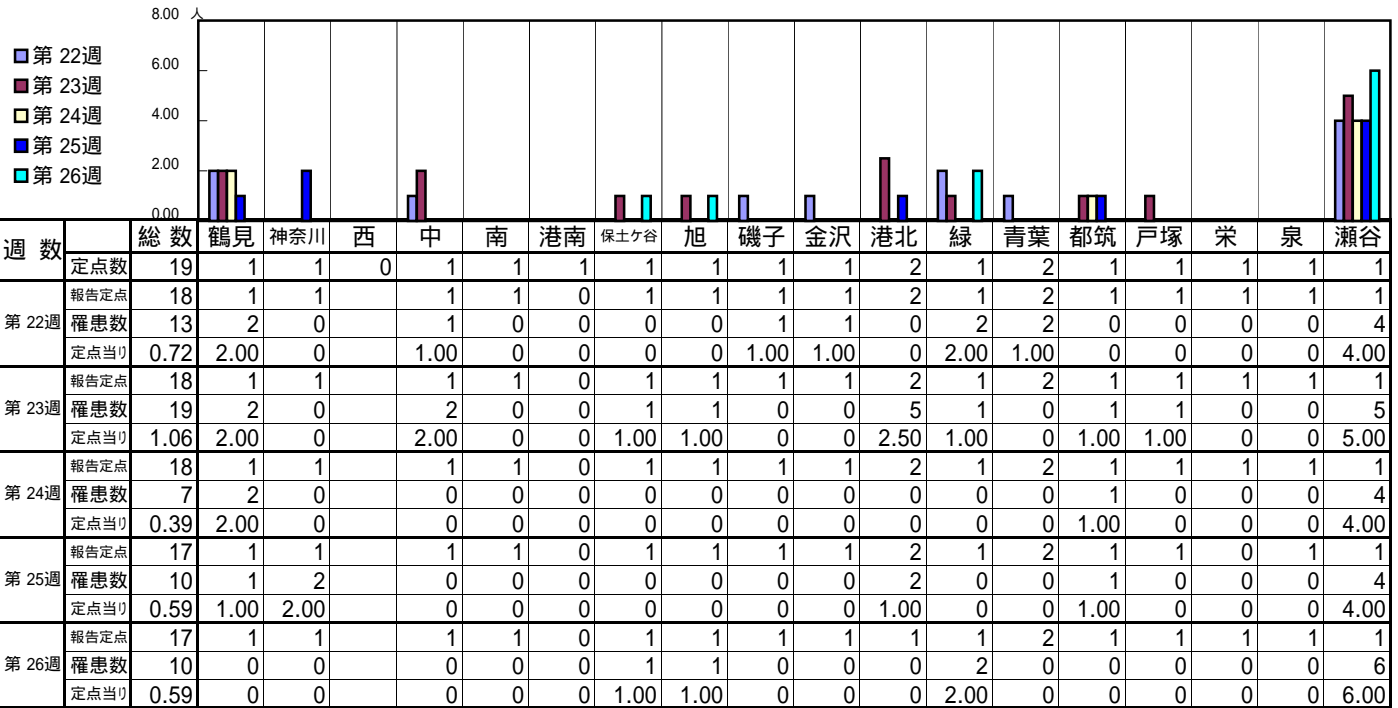
【定点当りの患者数】



<< 流行性角結膜炎 >>

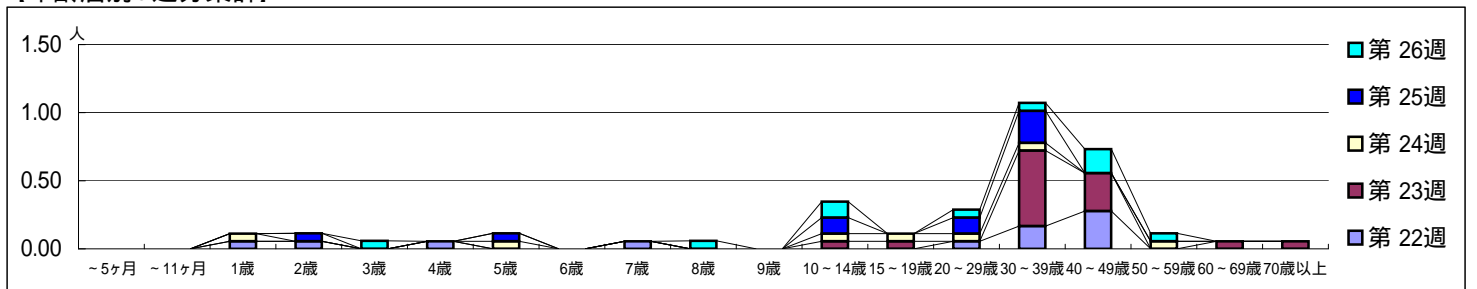
平成 23年 5月30日 ~ 7月 3日  
[平成 23年第22週 ~ 第26週]

[区別・週別報告定点当り]



週数	合計	~5ヶ月	~11ヶ月	1歳	2歳	3歳	4歳	5歳	6歳	7歳	8歳	9歳	10~14歳	15~19歳	20~29歳	30~39歳	40~49歳	50~59歳	60~69歳	70歳以上
第22週	13			1	1		1				1				1	3	5			
第23週	19												1	1		10	5		1	1
第24週	7			1				1					1	1	1	1		1		
第25週	10				1			1					2		2	4				
第26週	10					1					1		2		1	1	3	1		

[年齢層別5週分集計]



[定点当りの患者数]

