

疾病別 警報・注意報 発生状況

平成23年第27週

	インフルエンザ	RSウイルス感染症	咽頭結膜熱	A群溶血性レンサ球菌咽頭炎	感染性胃腸炎	水痘	手足口病	伝染性紅斑	突発性発しん	百日咳	ヘルパンギーナ	流行性耳下腺炎	急性出血性結膜炎	流行性角結膜炎
警報レベル	30		3	8	20	7	5	2		1	6	6	1	8
終息基準値	10		1	4	12	4	2	1		0.1	2	2	0.1	4
注意報レベル	10					4						3		
横浜市	-	0.11	0.94	1.39	3.02	1.34	4.66	0.91	0.93	0.01	2.45	0.76	-	0.65
鶴見	-	-	-	0.20	2.40	0.60	2.40	-	0.40	-	1.00	-	-	3.00
神奈川	-	-	0.20	1.20	8.40	1.60	7.80	1.00	0.60	-	2.80	1.00	-	-
西	-	-	-	0.33	2.67	2.33	2.33	1.67	1.00	-	0.33	2.33		
中	-	-	0.50	1.00	1.50	3.50	1.00	0.50	0.50	-	-	1.50	-	1.00
南	-	-	1.80	-	5.20	0.80	1.20	0.40	1.20	-	0.40	0.60	-	1.00
港南	-	-	1.20	1.00	2.20	1.60	6.00	0.20	1.00	-	2.40	0.60
保土ヶ谷	-	0.80	0.20	1.40	0.20	0.80	9.60	-	-	-	0.80	0.60	-	-
旭	-	-	-	0.50	4.83	1.33	6.00	0.83	0.17	-	1.50	1.00	-	2.00
磯子	-	0.50	8.75	2.00	1.25	0.50	4.25	1.75	1.00	-	3.75	0.25	-	-
金沢	-	-	0.20	0.60	1.40	1.20	3.40	0.20	0.40	-	1.00	1.00	-	-
港北	-	0.38	0.50	2.63	2.00	1.25	2.00	2.25	1.00	-	5.88	0.50	-	0.50
緑	-	-	2.00	4.75	2.00	3.25	14.00	0.50	2.25	-	7.50	0.25	-	-
青葉	-	-	0.17	0.50	3.17	0.50	2.83	0.83	1.50	0.17	2.50	0.17	-	-
都筑	-	-	0.50	0.50	1.00	0.50	1.50	1.00	0.50	-	1.50	-
戸塚	-	-	0.67	0.67	3.83	1.50	6.00	0.67	1.33	-	1.17	0.50	-	1.00
栄	-	-	0.50	3.75	0.75	1.50	1.50	3.00	0.50	-	0.75	1.75	-	-
泉	-	-	0.33	0.67	6.67	2.33	4.67	0.67	2.00	-	1.67	2.00	-	-
瀬谷	-	-	0.50	3.25	3.25	1.00	5.00	0.75	1.50	-	6.00	1.00	-	2.00

(- : 0) (... : 報告なし)

数字は報告定点当たり患者数です

- ◎ 報告定点当たりの値が警報レベル もしくは警報レベル継続中です
- 報告定点当たりの値が注意報レベルに達しています

(この数字は集計時点のものです。翌週以降、変動する可能性もあります)

<< インフルエンザ >>

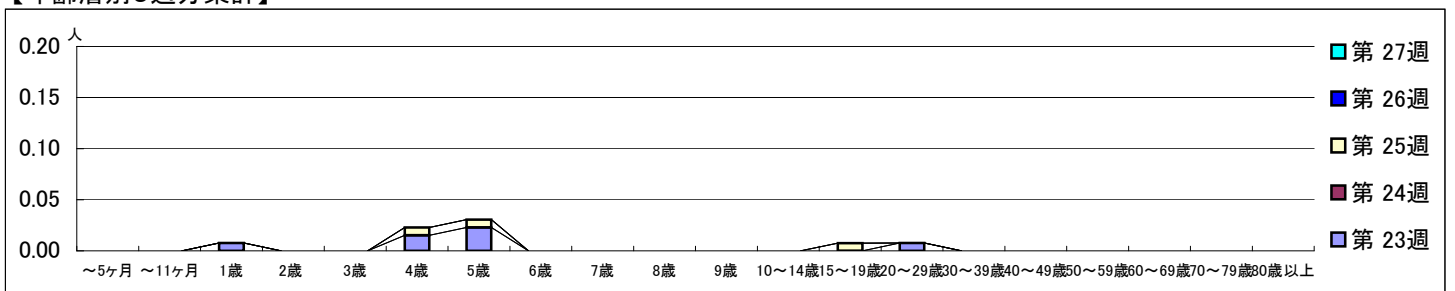
平成 23年 6月 6日 ~ 7月10日
[平成 23年第23週 ~ 第27週]

【区別・週別報告定点当り】

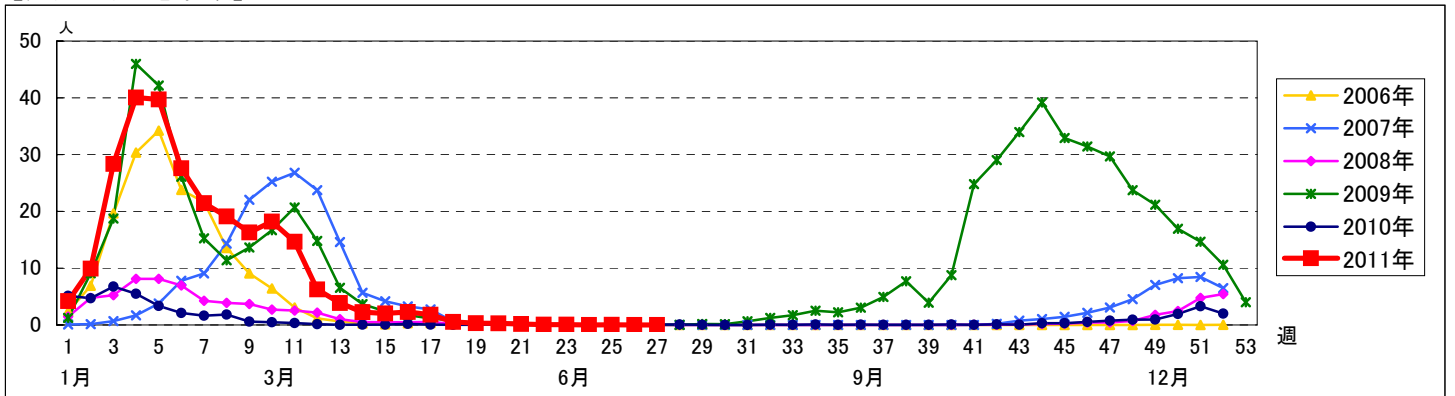
週数		総数	区別																	
			鶴見	神奈川	西	中	南	港南	保土ヶ谷	旭	磯子	金沢	港北	緑	青葉	都筑	戸塚	栄	泉	瀬谷
第23週	定点数	152	10	10	5	7	8	8	8	7	8	13	8	11	8	10	7	7	7	7
	罹患数	7	0	0	0	0	0	0	1	0	0	3	0	0	0	0	0	0	0	3
	定点当り	0.05	0	0	0	0	0	0.13	0	0	0	0.25	0	0	0	0	0	0	0.50	
第24週	報告定点	131	6	9	5	5	8	7	8	7	8	12	5	9	6	10	7	5	6	
	罹患数	0	0	0	0	0	0	0	0	0	0	0	0	0	0	0	0	0	0	
	定点当り	0	0	0	0	0	0	0	0	0	0	0	0	0	0	0	0	0	0	
第25週	報告定点	132	7	9	5	5	8	7	8	7	8	11	5	10	6	10	7	5	6	
	罹患数	3	0	0	0	0	0	0	0	2	0	0	0	0	0	0	1	0	0	
	定点当り	0.02	0	0	0	0	0	0	0	0.25	0	0	0	0	0	0	0.14	0	0	
第26週	報告定点	133	7	9	5	5	8	6	8	9	7	8	5	11	5	10	7	5	6	
	罹患数	0	0	0	0	0	0	0	0	0	0	0	0	0	0	0	0	0	0	
	定点当り	0	0	0	0	0	0	0	0	0	0	0	0	0	0	0	0	0	0	
第27週	報告定点	128	7	8	5	4	8	7	7	9	7	8	5	10	4	10	7	5	6	
	罹患数	0	0	0	0	0	0	0	0	0	0	0	0	0	0	0	0	0	0	
	定点当り	0	0	0	0	0	0	0	0	0	0	0	0	0	0	0	0	0	0	

週数		合計	~5ヶ月	~11ヶ月	年齢層															
					1歳	2歳	3歳	4歳	5歳	6歳	7歳	8歳	9歳	10~14歳	15~19歳	20~29歳	30~39歳	40~49歳	50~59歳	60~69歳
第23週	罹患数	7			1			2	3							1				
	定点当り	0.05			0.01			0.02	0.02							0.01				
第24週	罹患数	0																		
	定点当り	0																		
第25週	罹患数	3					1	1					1							
	定点当り	0.02					0.01	0.01					0.01							
第26週	罹患数	0																		
	定点当り	0																		
第27週	罹患数	0																		
	定点当り	0																		

【年齢層別5週分集計】



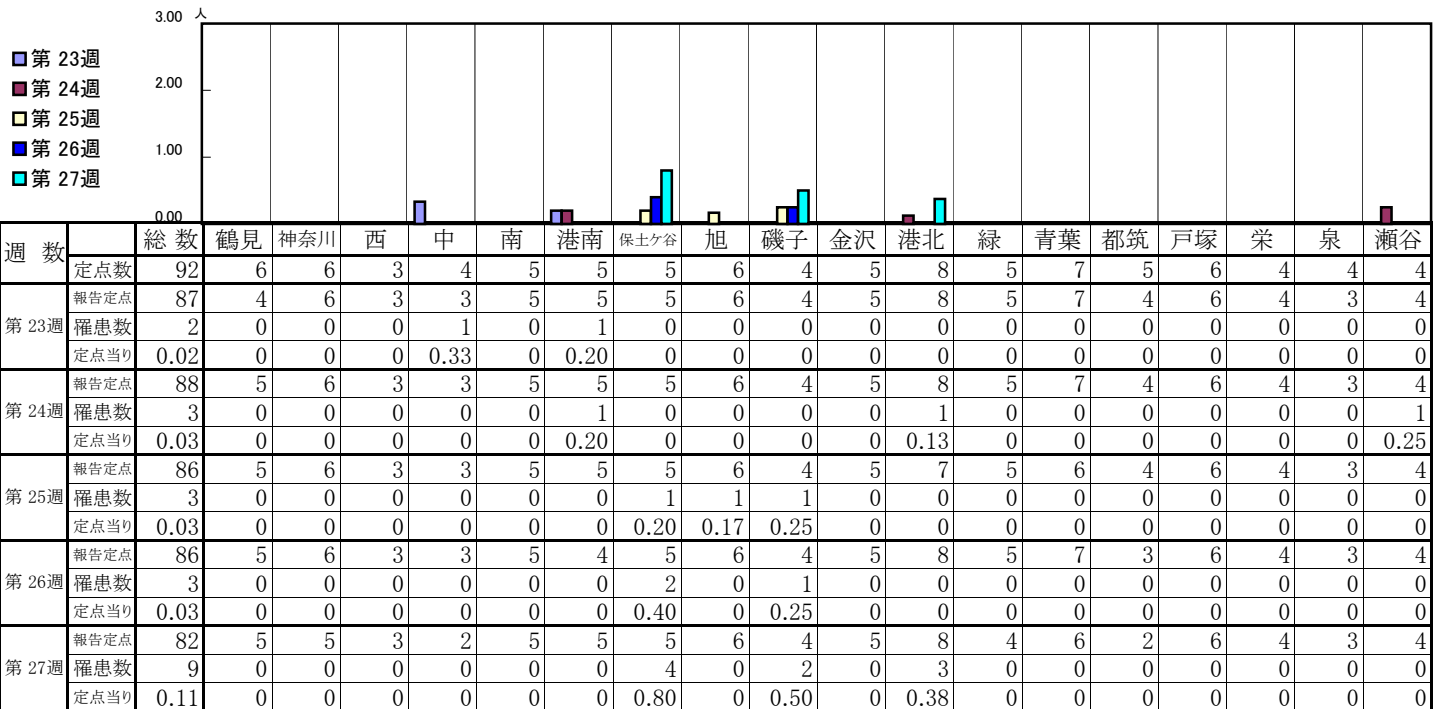
【定点当りの患者数】



<< RSウイルス感染症 >>

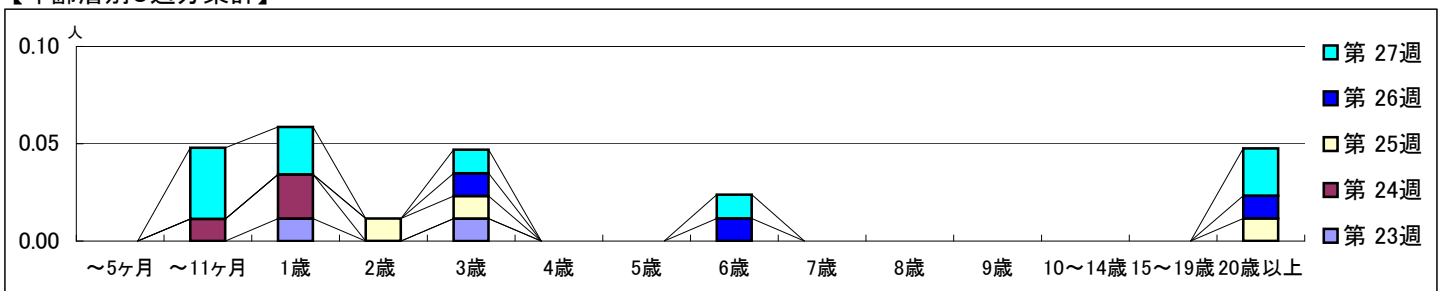
平成 23年 6月 6日 ~ 7月10日
[平成 23年第23週 ~ 第27週]

【区別・週別報告定点当り】

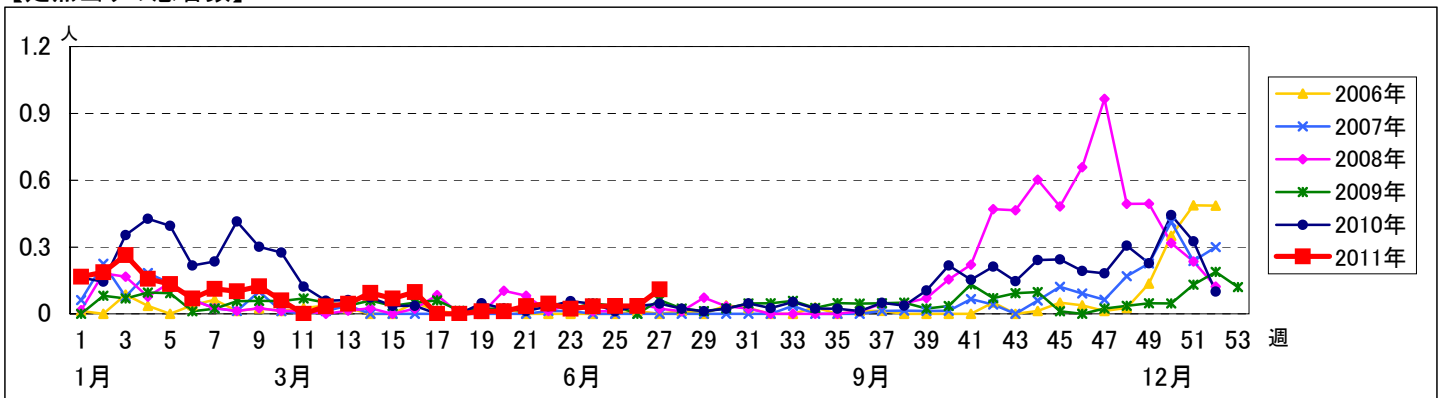


週数	合計	~5ヶ月	~11ヶ月	1歳	2歳	3歳	4歳	5歳	6歳	7歳	8歳	9歳	10~14歳	15~19歳	20歳以上
第23週	罹患数 2			1		1									
	定点当り 0.02			0.01		0.01									
第24週	罹患数 3		1	2											
	定点当り 0.03		0.01	0.02											
第25週	罹患数 3				1	1									1
	定点当り 0.03				0.01	0.01									0.01
第26週	罹患数 3					1			1						1
	定点当り 0.03					0.01			0.01						0.01
第27週	罹患数 9		3	2		1			1						2
	定点当り 0.11		0.04	0.02		0.01			0.01						0.02

【年齢層別5週分集計】



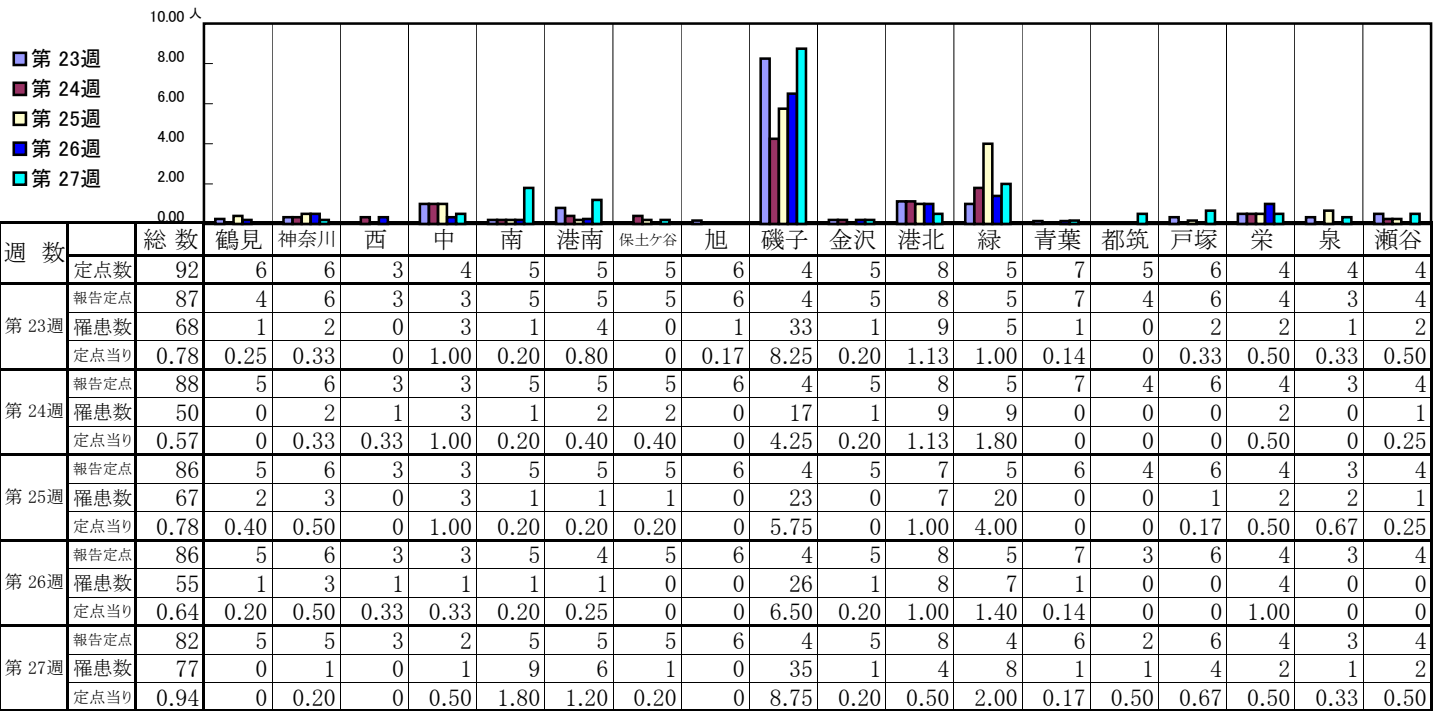
【定点当りの患者数】



<< 咽頭結膜熱 >>

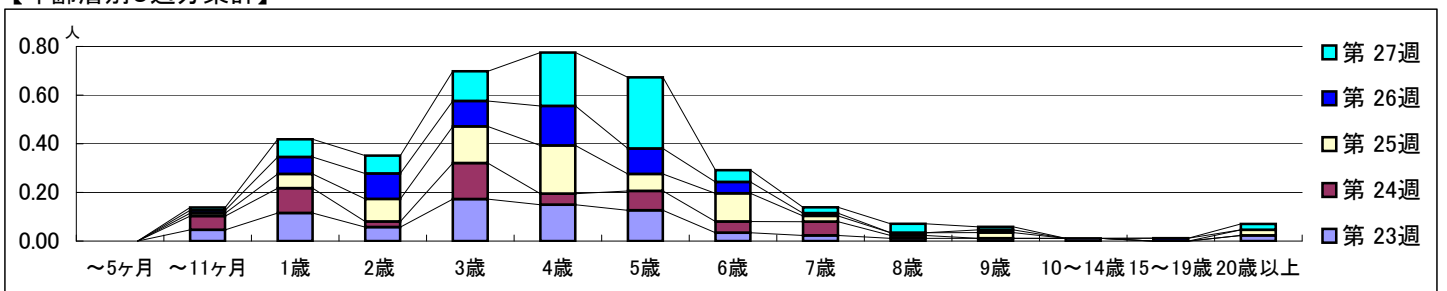
平成 23年 6月 6日 ~ 7月10日
[平成 23年第23週 ~ 第27週]

【区別・週別報告定点当り】

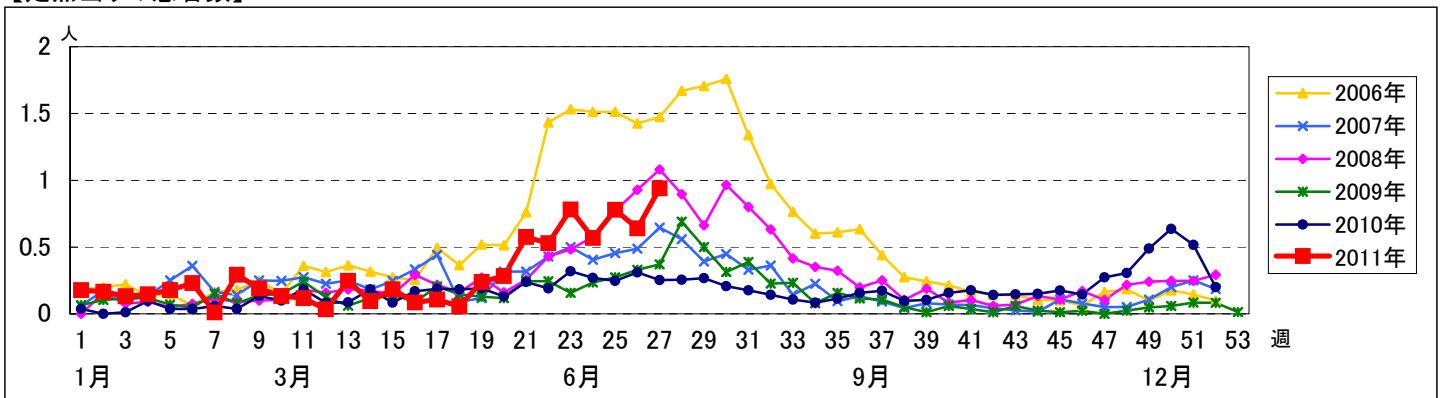


週数	合計	~5ヶ月	~11ヶ月	1歳	2歳	3歳	4歳	5歳	6歳	7歳	8歳	9歳	10~14歳	15~19歳	20歳以上
第23週	罹患数 68		4	10	5	15	13	11	3	2	1	1	1		2
第23週	定点当り 0.78		0.05	0.11	0.06	0.17	0.15	0.13	0.03	0.02	0.01	0.01	0.01		0.02
第24週	罹患数 50		5	9	2	13	4	7	4	5	1				
第24週	定点当り 0.57		0.06	0.10	0.02	0.15	0.05	0.08	0.05	0.06	0.01				
第25週	罹患数 67		1	5	8	13	17	6	10	2	1	2			2
第25週	定点当り 0.78		0.01	0.06	0.09	0.15	0.20	0.07	0.12	0.02	0.01	0.02			0.02
第26週	罹患数 55		1	6	9	9	14	9	4	1		1		1	
第26週	定点当り 0.64		0.01	0.07	0.10	0.10	0.16	0.10	0.05	0.01		0.01		0.01	
第27週	罹患数 77		1	6	6	10	18	24	4	2	3	1			2
第27週	定点当り 0.94		0.01	0.07	0.07	0.12	0.22	0.29	0.05	0.02	0.04	0.01			0.02

【年齢層別5週分集計】



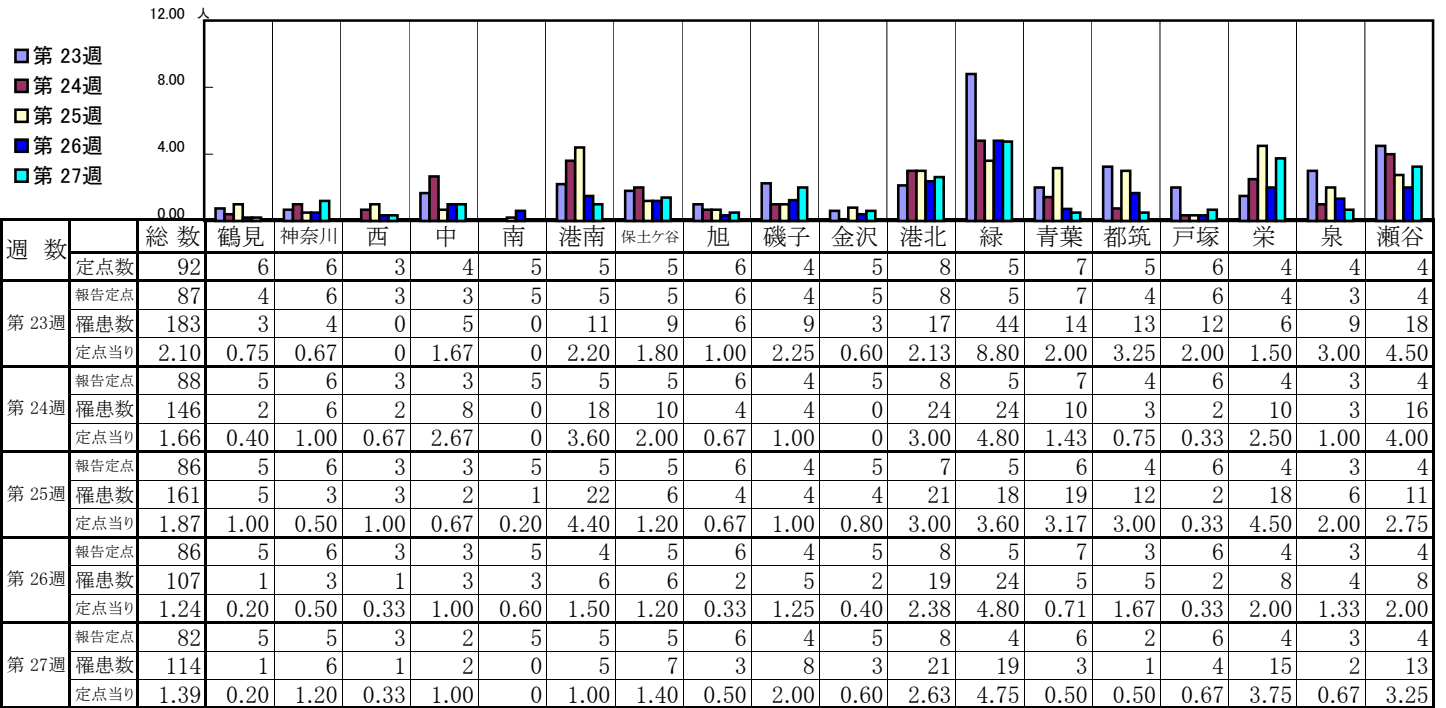
【定点当りの患者数】



<< A群溶血性レンサ球菌咽頭炎 >>

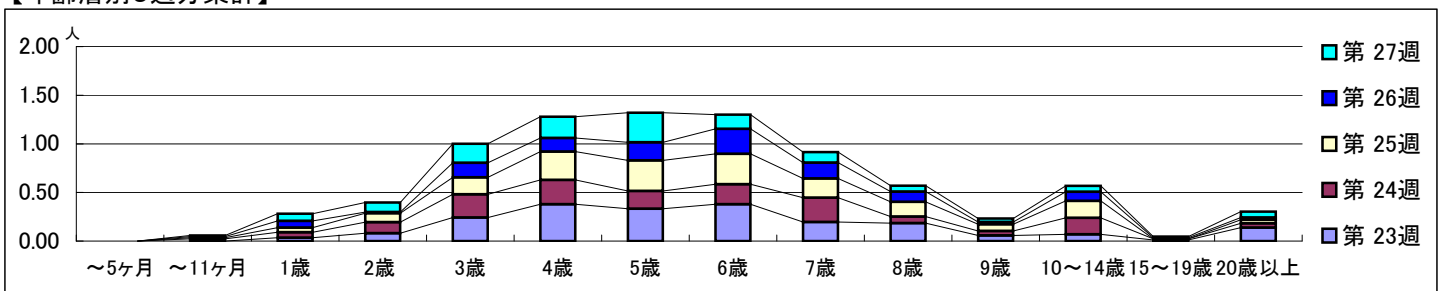
平成 23年 6月 6日 ~ 7月10日
[平成 23年第23週 ~ 第27週]

【区別・週別報告定点当り】

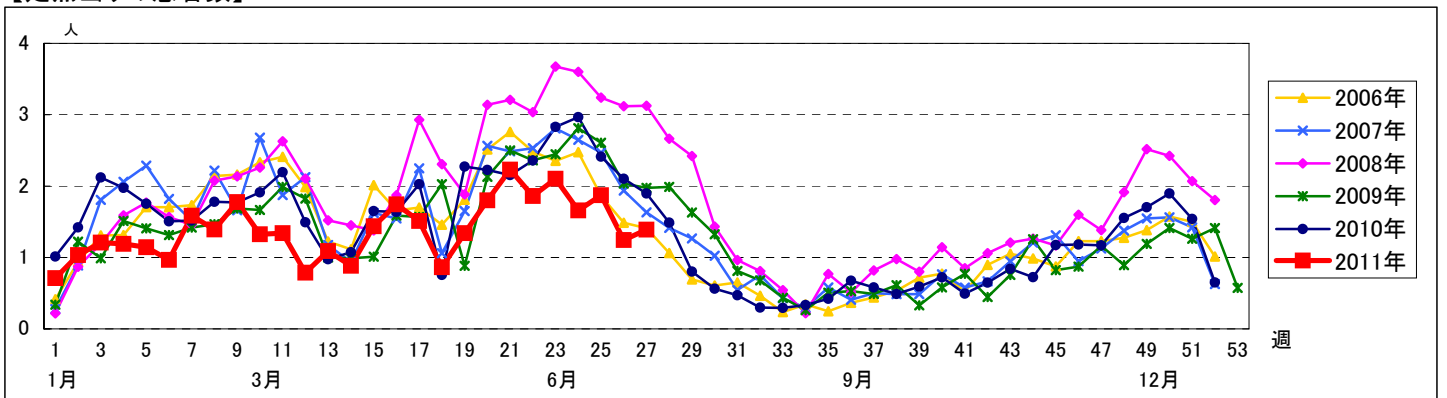


週数	合計	~5ヶ月	~11ヶ月	1歳	2歳	3歳	4歳	5歳	6歳	7歳	8歳	9歳	10~14歳	15~19歳	20歳以上
第23週	183			3	7	21	33	29	33	17	16	5	6	1	12
報告定点	87			0.03	0.08	0.24	0.38	0.33	0.38	0.20	0.18	0.06	0.07	0.01	0.14
第24週	146		2	5	10	21	22	16	18	22	6	4	15	1	4
報告定点	88		0.02	0.06	0.11	0.24	0.25	0.18	0.20	0.25	0.07	0.05	0.17	0.01	0.05
第25週	161		1	4	8	15	25	27	27	17	13	6	15		3
報告定点	86		0.01	0.05	0.09	0.17	0.29	0.31	0.31	0.20	0.15	0.07	0.17		0.03
第26週	107		1	6	1	13	12	16	22	14	9	2	8	1	2
報告定点	86		0.01	0.07	0.01	0.15	0.14	0.19	0.26	0.16	0.10	0.02	0.09	0.01	0.02
第27週	114		1	6	8	16	18	25	12	9	5	3	5	1	5
報告定点	82		0.01	0.07	0.10	0.20	0.22	0.30	0.15	0.11	0.06	0.04	0.06	0.01	0.06

【年齢層別5週分集計】



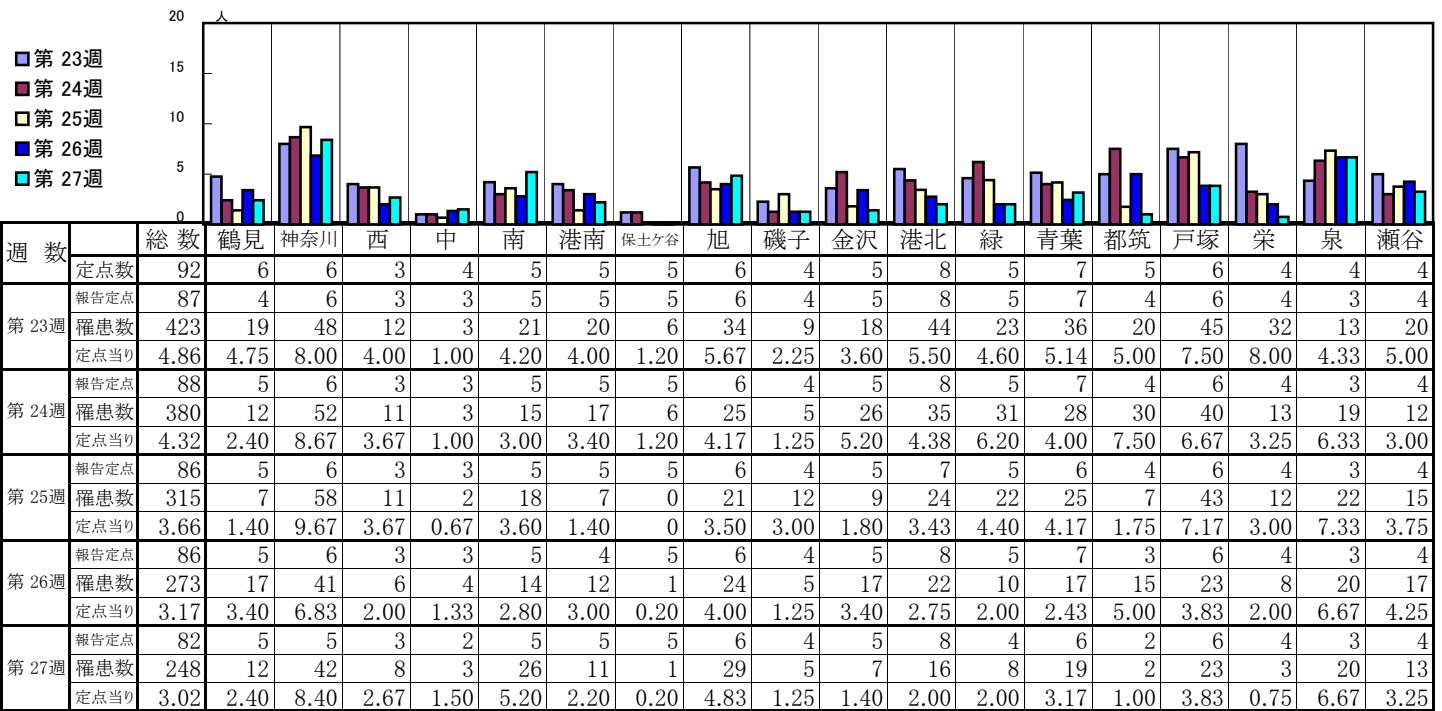
【定点当りの患者数】



<< 感染性胃腸炎 >>

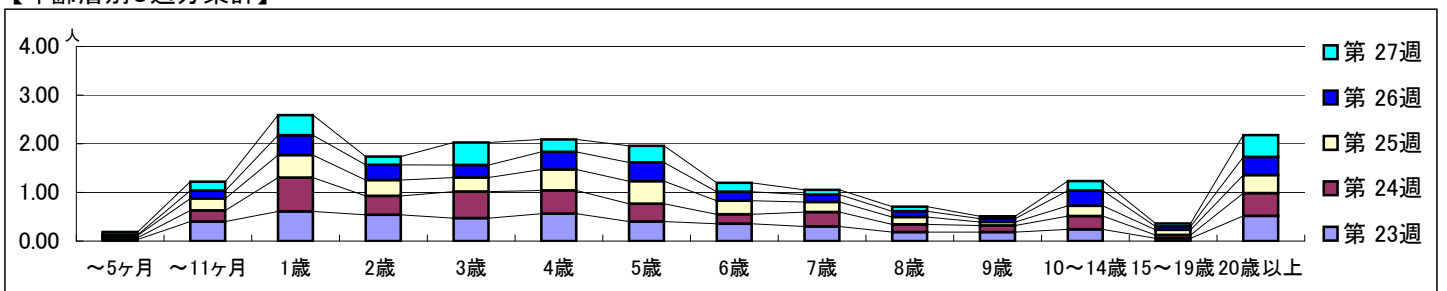
平成 23年 6月 6日 ~ 7月10日
[平成 23年第23週 ~ 第27週]

【区別・週別報告定点当り】

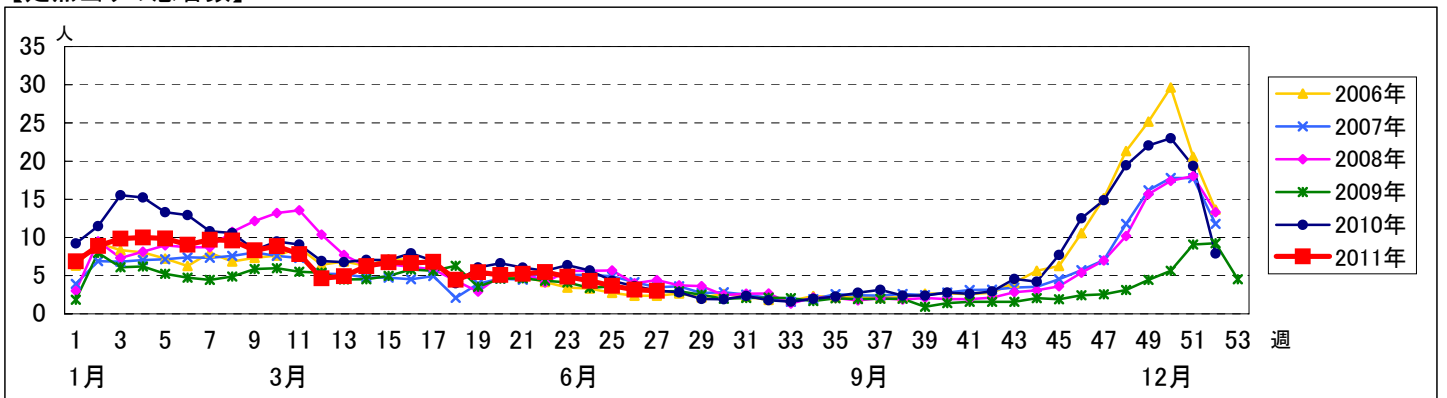


週 数		合 計	年 齢 層															
			～5ヶ 月	～11ヶ 月	1歳	2歳	3歳	4歳	5歳	6歳	7歳	8歳	9歳	10～ 14歳	15～ 19歳	20歳 以上		
第 23週	罹患数	423	3	35	53	47	41	49	35	31	26	16	16	21	5	45		
	定点当り	4.86	0.03	0.40	0.61	0.54	0.47	0.56	0.40	0.36	0.30	0.18	0.18	0.24	0.06	0.52		
第 24週	罹患数	380	3	20	61	34	48	42	32	17	26	14	12	24	6	41		
	定点当り	4.32	0.03	0.23	0.69	0.39	0.55	0.48	0.36	0.19	0.30	0.16	0.14	0.27	0.07	0.47		
第 25週	罹患数	315	4	21	40	28	25	37	40	24	18	13	6	18	9	32		
	定点当り	3.66	0.05	0.24	0.47	0.33	0.29	0.43	0.47	0.28	0.21	0.15	0.07	0.21	0.10	0.37		
第 26週	罹患数	273	1	14	35	27	22	31	33	16	13	10	6	27	6	32		
	定点当り	3.17	0.01	0.16	0.41	0.31	0.26	0.36	0.38	0.19	0.15	0.12	0.07	0.31	0.07	0.37		
第 27週	罹患数	248	5	15	34	14	38	21	28	15	8	8	4	16	5	37		
	定点当り	3.02	0.06	0.18	0.41	0.17	0.46	0.26	0.34	0.18	0.10	0.10	0.05	0.20	0.06	0.45		

【年齢層別5週分集計】



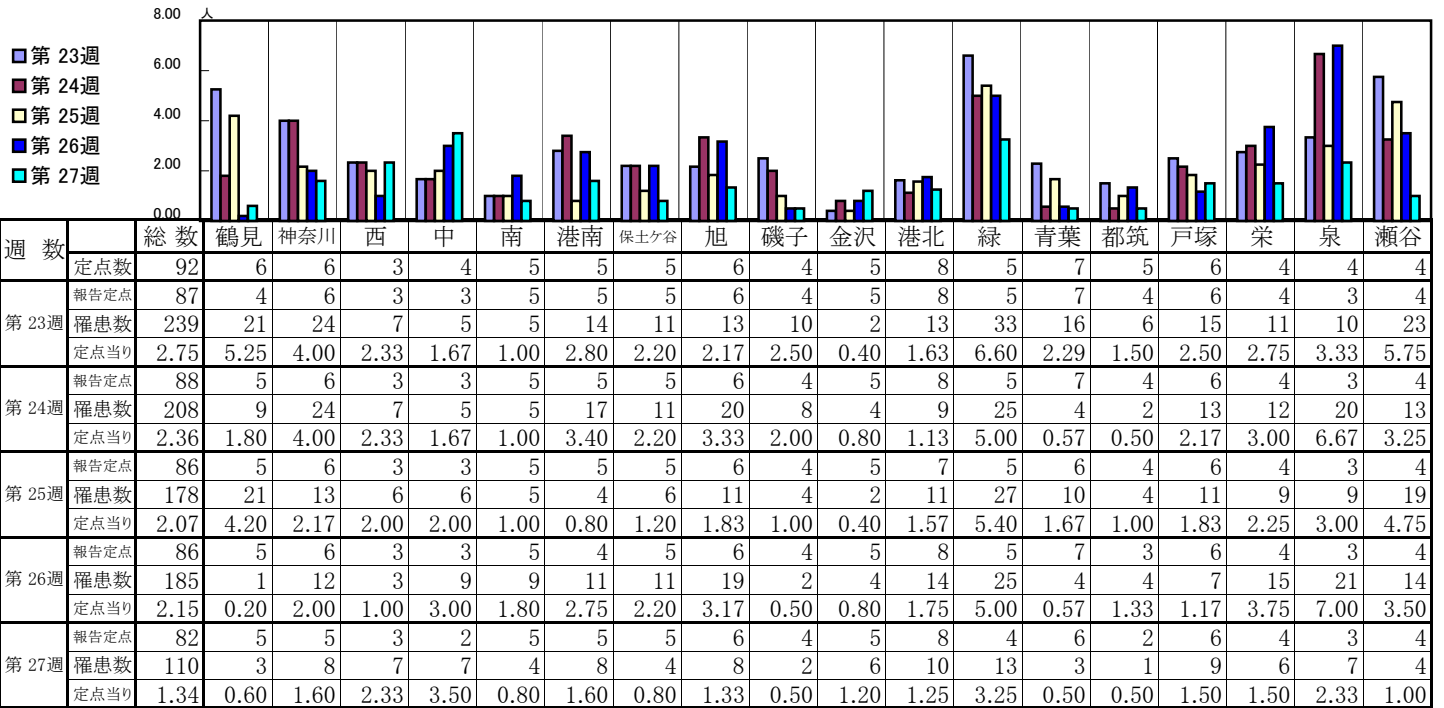
【定点当りの患者数】



<< 水痘 >>

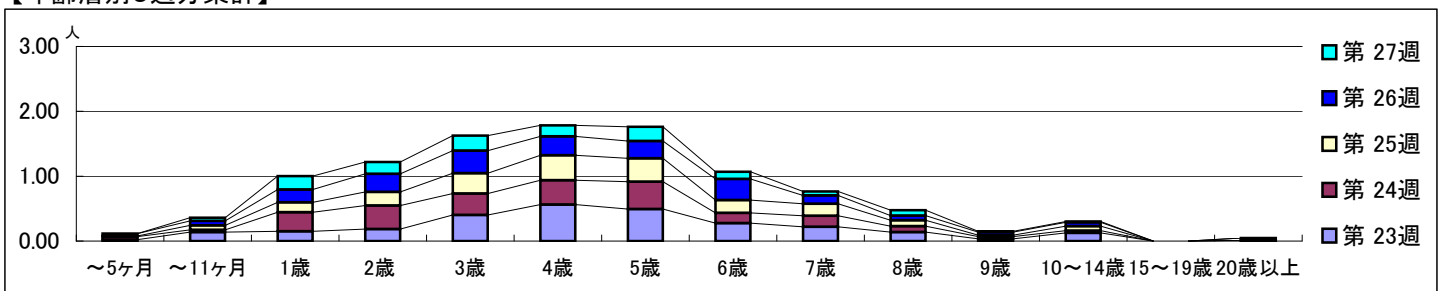
平成 23年 6月 6日 ~ 7月10日
[平成 23年第23週 ~ 第27週]

【区別・週別報告定点当り】

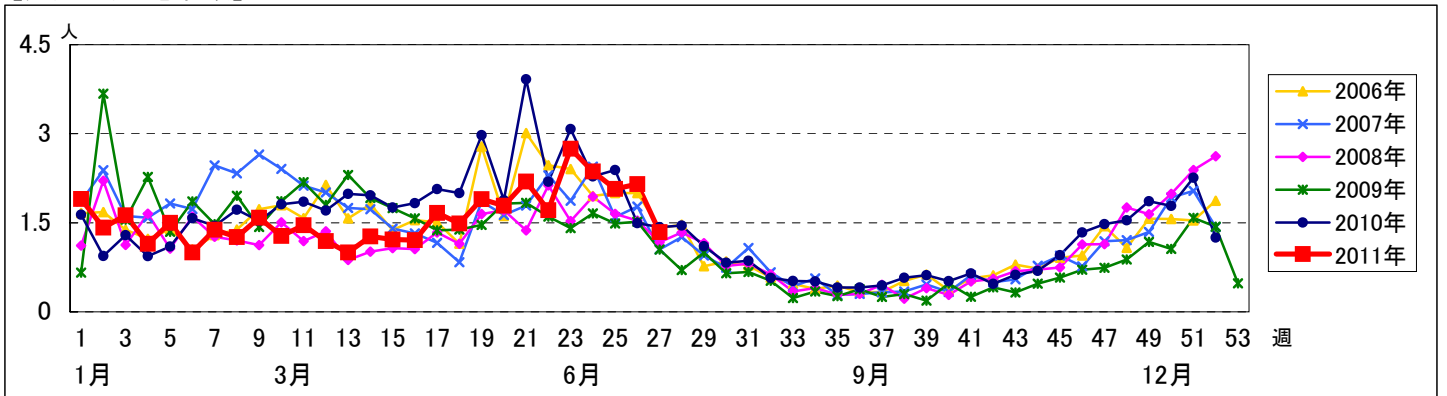


週数		合計	年齢層別																
			~5ヶ月	~11ヶ月	1歳	2歳	3歳	4歳	5歳	6歳	7歳	8歳	9歳	10~14歳	15~19歳	20歳以上			
第23週	罹患数	239	2	12	13	16	35	49	43	24	19	12	3	11					
	定点当り	2.75	0.02	0.14	0.15	0.18	0.40	0.56	0.49	0.28	0.22	0.14	0.03	0.13					
第24週	罹患数	208	4	3	26	32	29	33	37	14	15	8	3	3		1			
	定点当り	2.36	0.05	0.03	0.30	0.36	0.33	0.38	0.42	0.16	0.17	0.09	0.03	0.03		0.01			
第25週	罹患数	178	1	6	13	18	27	33	31	17	16	8	2	6					
	定点当り	2.07	0.01	0.07	0.15	0.21	0.31	0.38	0.36	0.20	0.19	0.09	0.02	0.07					
第26週	罹患数	185	3	6	17	24	30	25	23	28	11	6	4	5		3			
	定点当り	2.15	0.03	0.07	0.20	0.28	0.35	0.29	0.27	0.33	0.13	0.07	0.05	0.06		0.03			
第27週	罹患数	110		4	17	15	19	14	18	9	5	7	1	1					
	定点当り	1.34		0.05	0.21	0.18	0.23	0.17	0.22	0.11	0.06	0.09	0.01	0.01					

【年齢層別5週分集計】



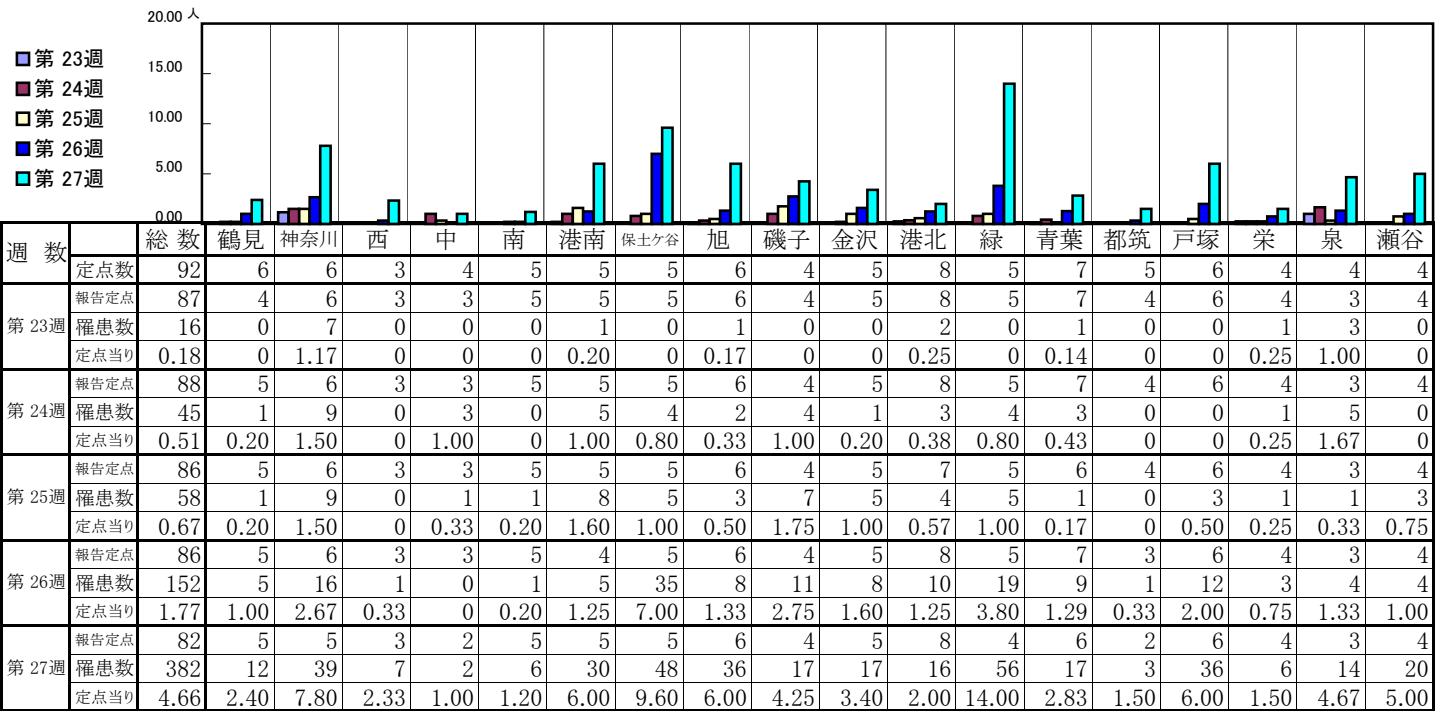
【定点当りの患者数】



<< 手足口病 >>

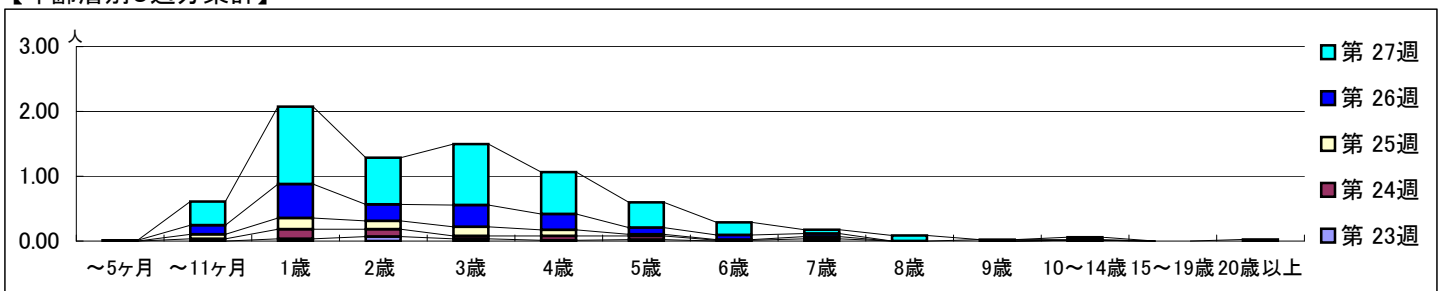
平成 23年 6月 6日 ~ 7月10日
[平成 23年第23週 ~ 第27週]

【区別・週別報告定点当り】

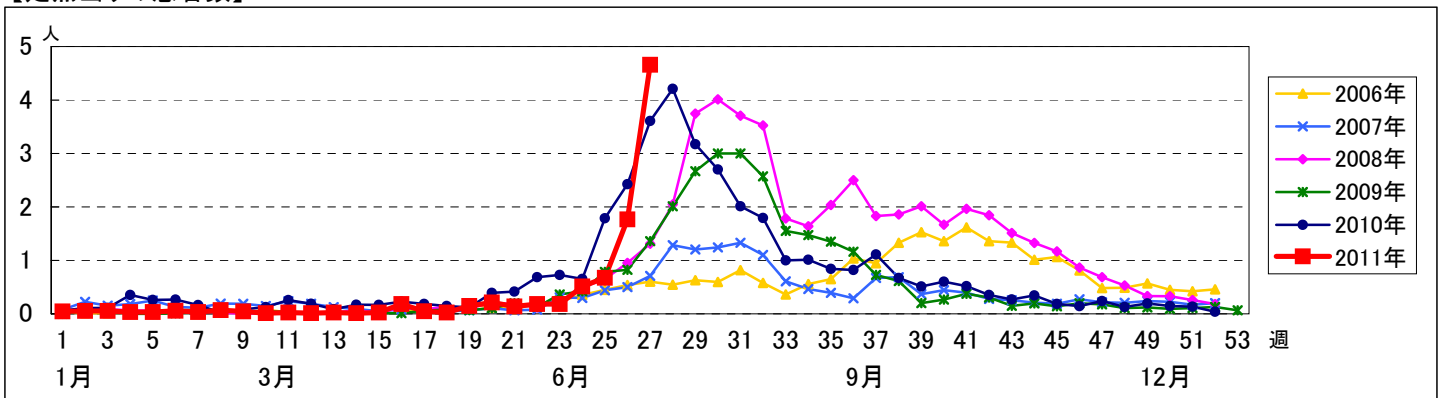


週数	合計	~5ヶ月	~11ヶ月	1歳	2歳	3歳	4歳	5歳	6歳	7歳	8歳	9歳	10~14歳	15~19歳	20歳以上
第23週	16			3	6	3	1	2					1		
第24週	45		3	13	10	4	6	5	1	3					
第25週	58		6	15	11	12	8	2	1	3					
第26週	152	1	12	45	22	29	21	9	6	4		2	1		
第27週	382	30	98	52	59	77	53	32	16	5	7	0.02	0.01		2

【年齢層別5週分集計】



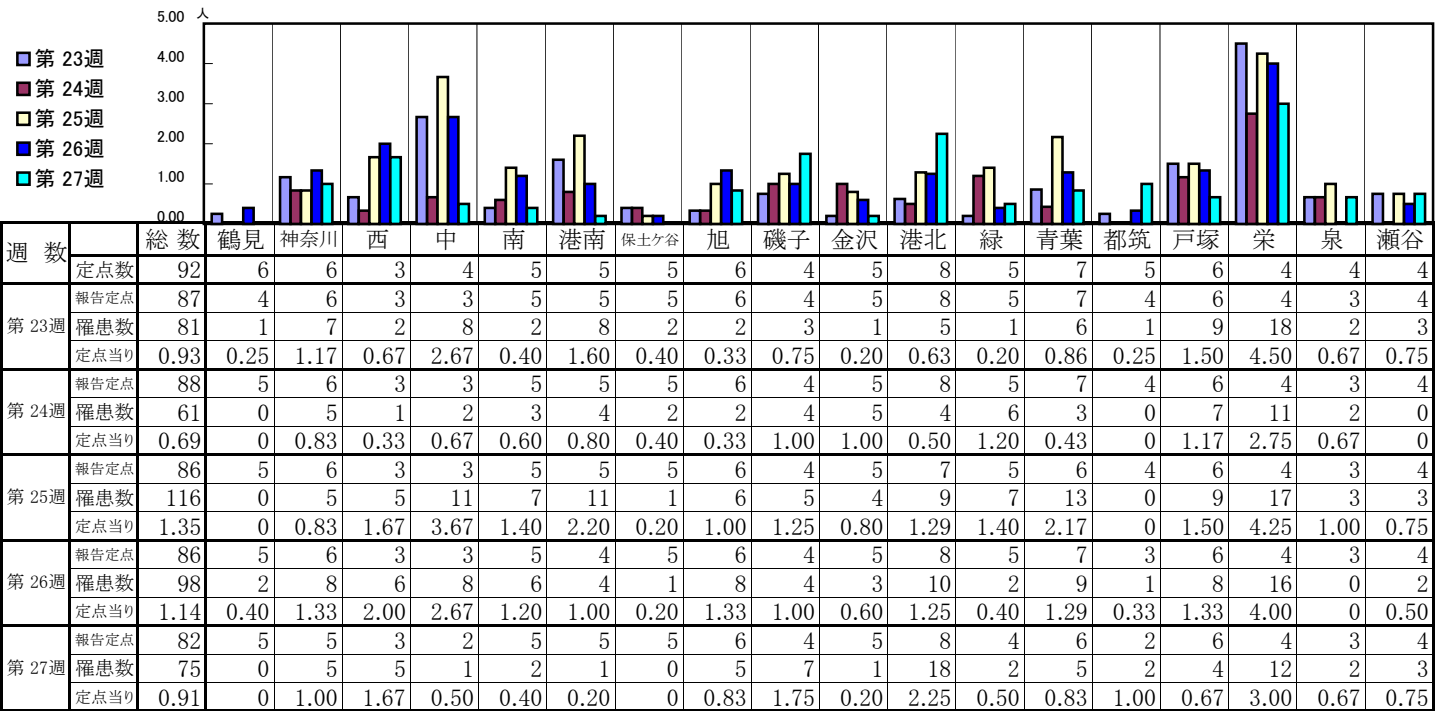
【定点当りの患者数】



<< 伝染性紅斑 >>

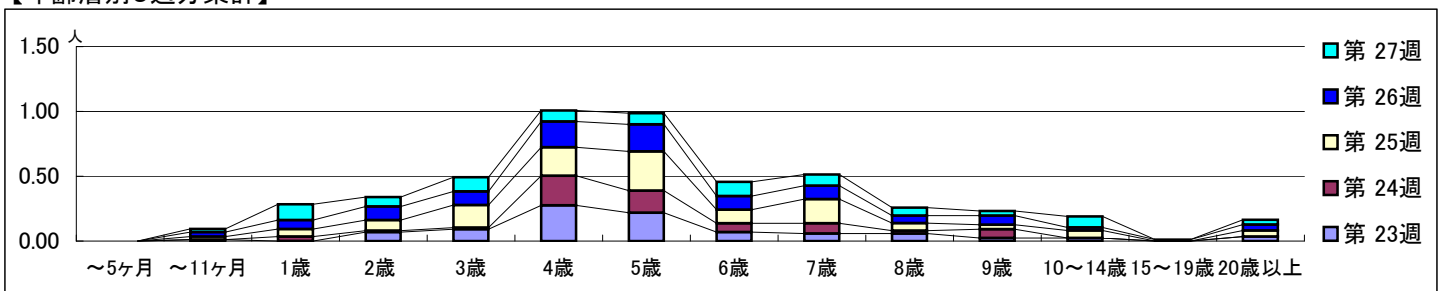
平成 23年 6月 6日 ~ 7月10日
[平成 23年第23週 ~ 第27週]

【区別・週別報告定点当り】

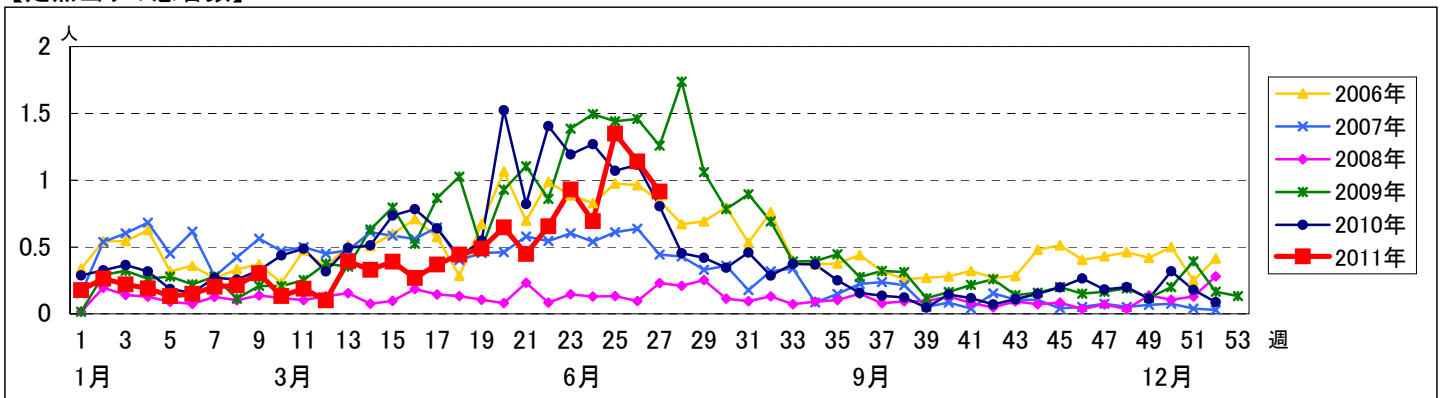


週 数		合 計	年 齢 層																
			～5ヶ月	～11ヶ月	1歳	2歳	3歳	4歳	5歳	6歳	7歳	8歳	9歳	10～14歳	15～19歳	20歳以上			
第 23週	罹患数	81		1		6	8	24	19	6	5	5	2	2		3			
	定点当り	0.93		0.01		0.07	0.09	0.28	0.22	0.07	0.06	0.06	0.02	0.02		0.03			
第 24週	罹患数	61			3	1	1	20	15	6	7	2	6						
	定点当り	0.69			0.03	0.01	0.01	0.23	0.17	0.07	0.08	0.02	0.07						
第 25週	罹患数	116		2	5	7	15	19	26	9	16	5	3	5		4			
	定点当り	1.35		0.02	0.06	0.08	0.17	0.22	0.30	0.10	0.19	0.06	0.03	0.06		0.05			
第 26週	罹患数	98		3	6	9	9	17	18	9	9	5	6	2	1	4			
	定点当り	1.14		0.03	0.07	0.10	0.10	0.20	0.21	0.10	0.10	0.06	0.07	0.02	0.01	0.05			
第 27週	罹患数	75		2	10	6	9	7	7	9	7	5	3	7		3			
	定点当り	0.91		0.02	0.12	0.07	0.11	0.09	0.09	0.11	0.09	0.06	0.04	0.09		0.04			

【年齢層別5週分集計】



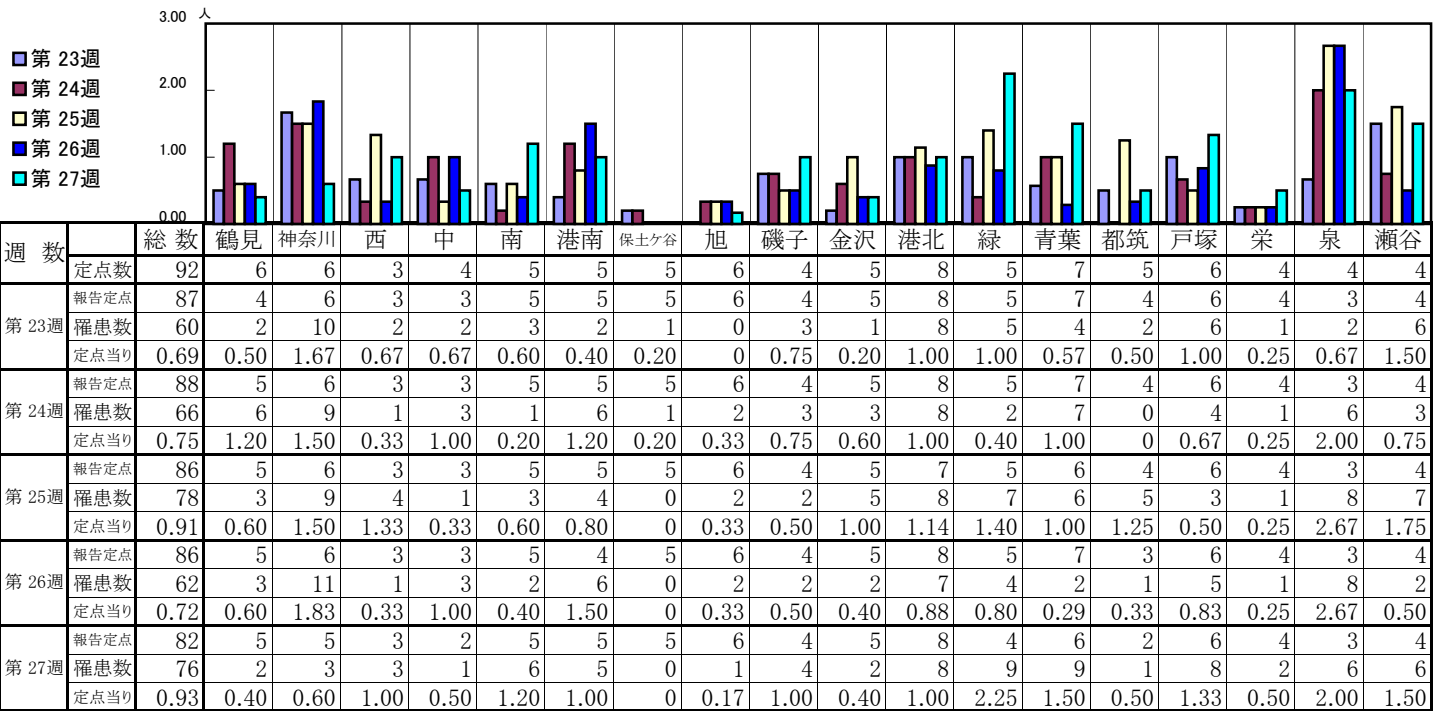
【定点当りの患者数】



<< 突発性発しん >>

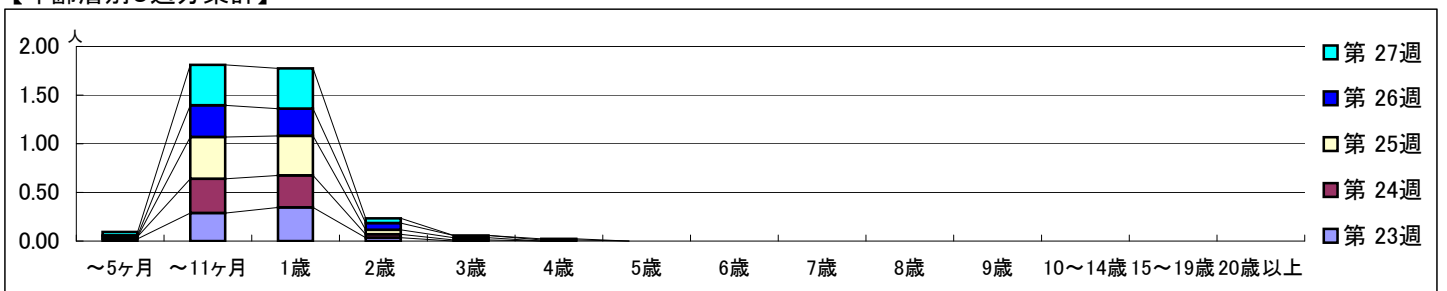
平成 23年 6月 6日 ~ 7月10日
[平成 23年第23週 ~ 第27週]

【区別・週別報告定点当り】

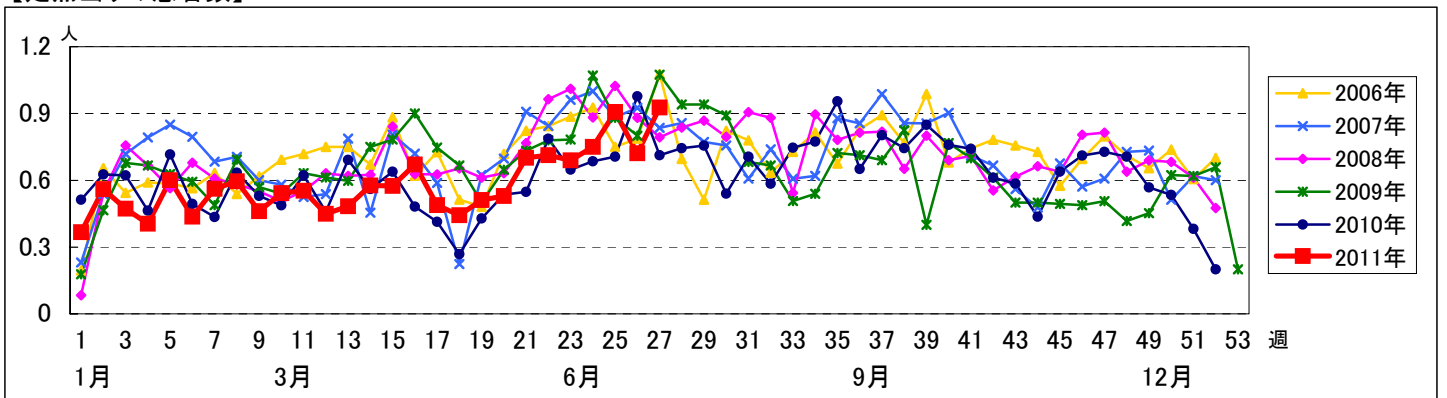


週数	合計	~5ヶ月	~11ヶ月	1歳	2歳	3歳	4歳	5歳	6歳	7歳	8歳	9歳	10~14歳	15~19歳	20歳以上
第23週	罹患数 60	2	25	30	3										
第23週	定点当り 0.69	0.02	0.29	0.34	0.03										
第24週	罹患数 66	2	31	29	3	1									
第24週	定点当り 0.75	0.02	0.35	0.33	0.03	0.01									
第25週	罹患数 78		37	35	4	2									
第25週	定点当り 0.91		0.43	0.41	0.05	0.02									
第26週	罹患数 62	1	28	24	6	2	1								
第26週	定点当り 0.72	0.01	0.33	0.28	0.07	0.02	0.01								
第27週	罹患数 76	3	34	34	4		1								
第27週	定点当り 0.93	0.04	0.41	0.41	0.05		0.01								

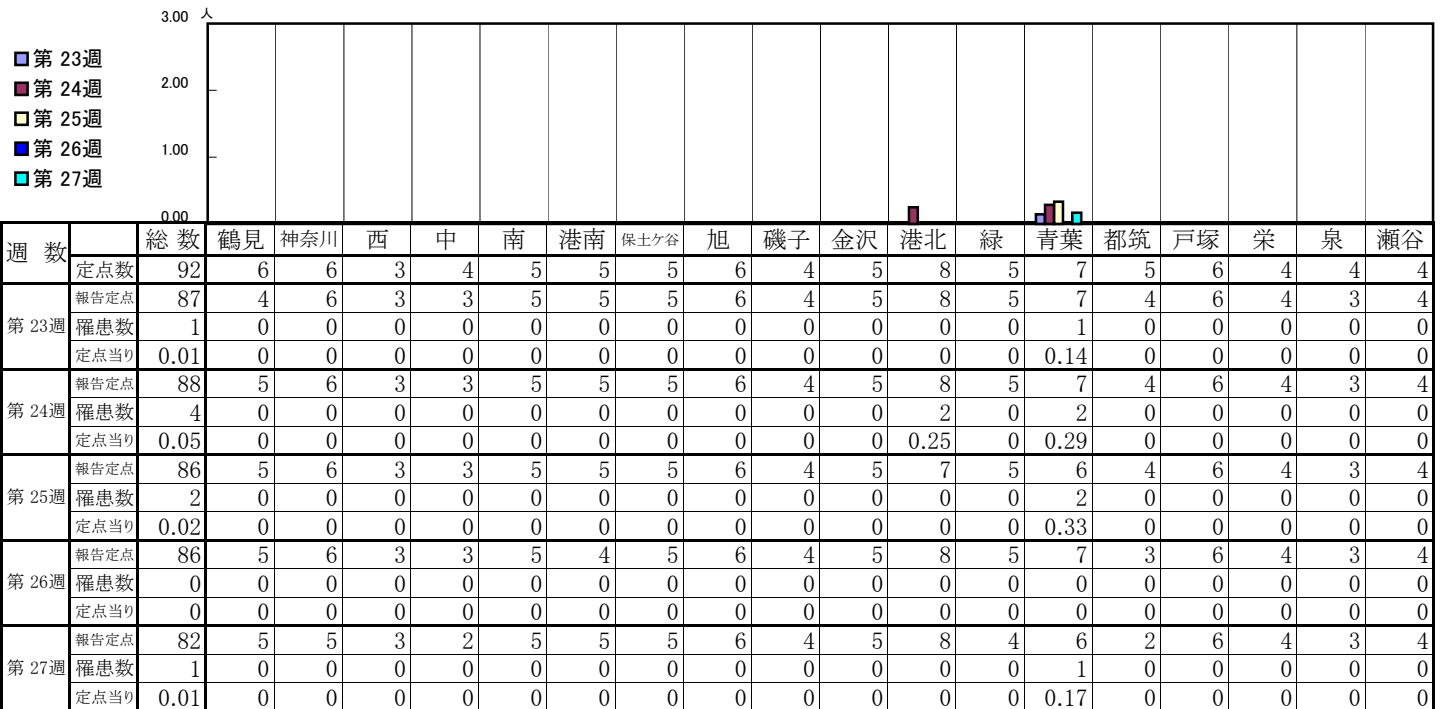
【年齢層別5週分集計】



【定点当りの患者数】

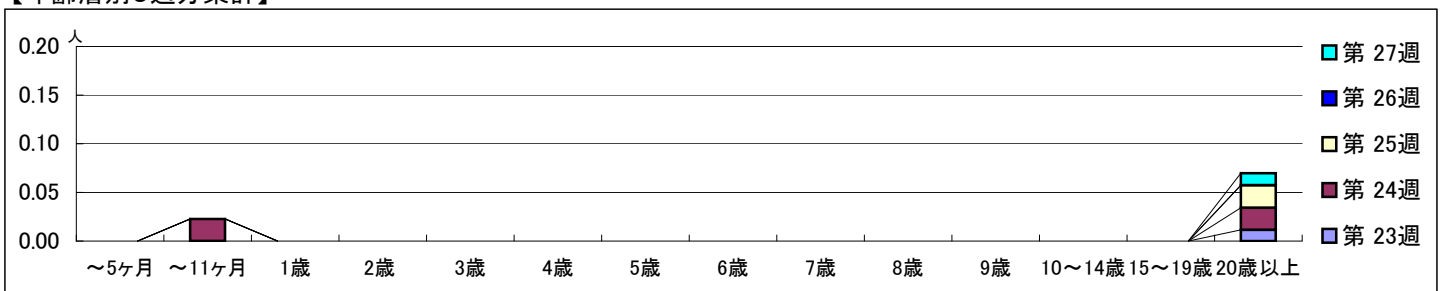


【区別・週別報告定点当り】

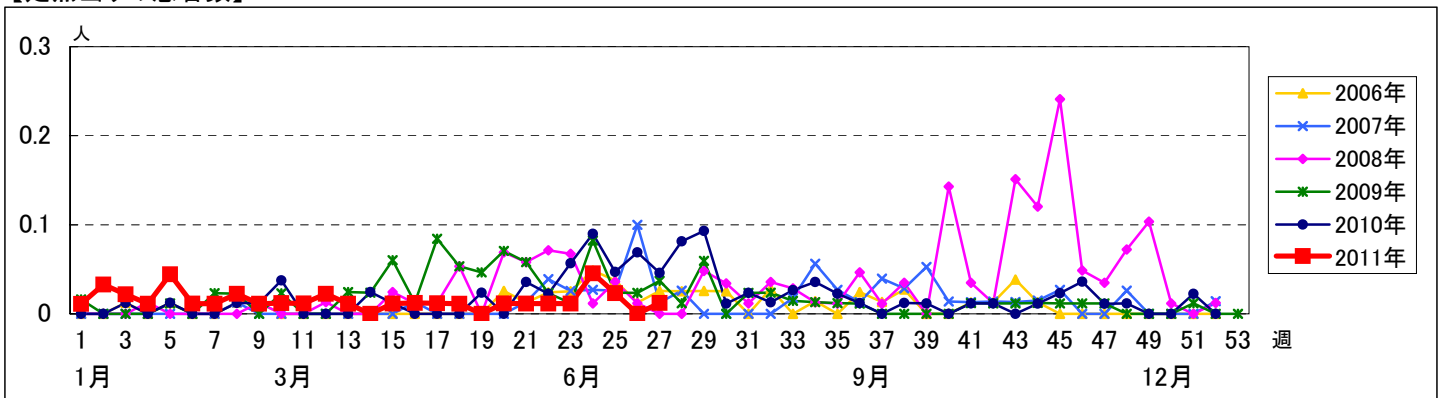


週数	合計	~5ヶ月	~11ヶ月	1歳	2歳	3歳	4歳	5歳	6歳	7歳	8歳	9歳	10~14歳	15~19歳	20歳以上
第23週	罹患数 1														1
	定点当り 0.01														0.01
第24週	罹患数 4		2												2
	定点当り 0.05		0.02												0.02
第25週	罹患数 2														2
	定点当り 0.02														0.02
第26週	罹患数 0														
	定点当り 0														
第27週	罹患数 1														1
	定点当り 0.01														0.01

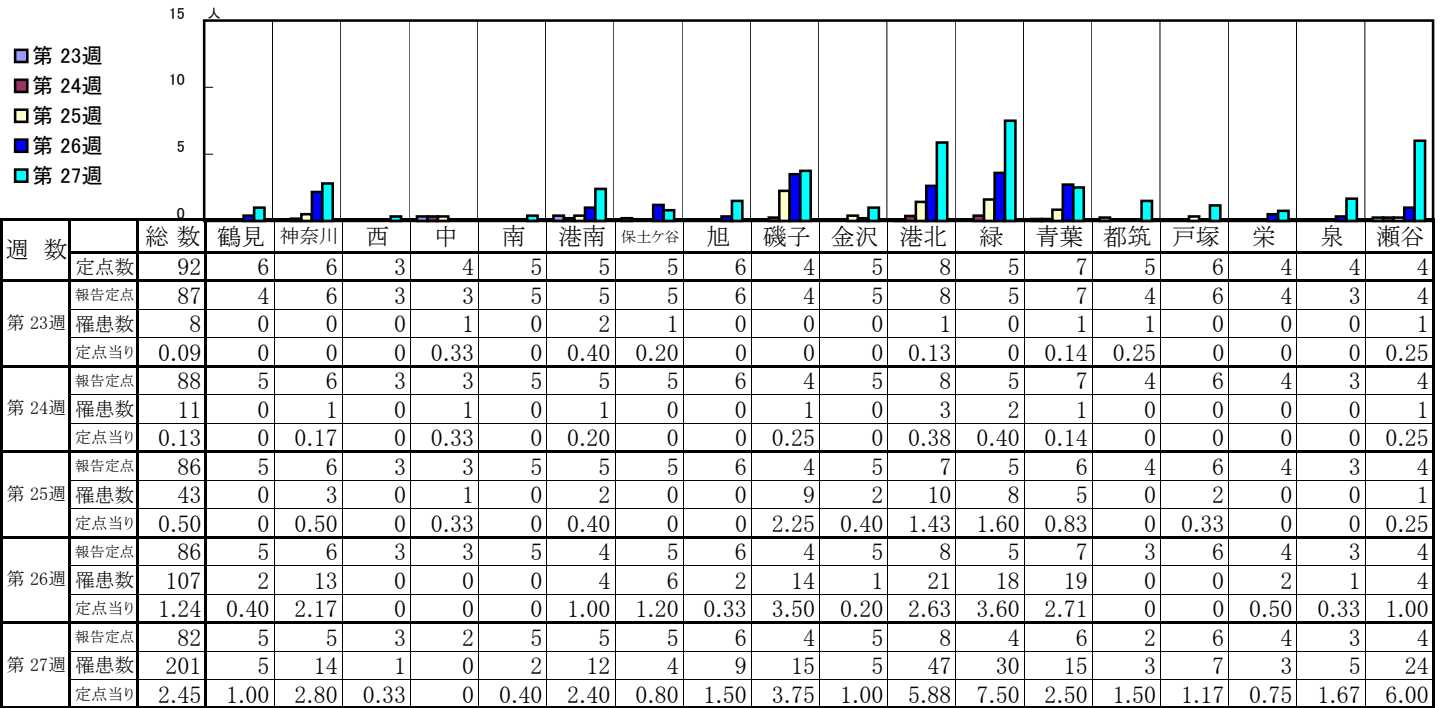
【年齢層別5週分集計】



【定点当りの患者数】

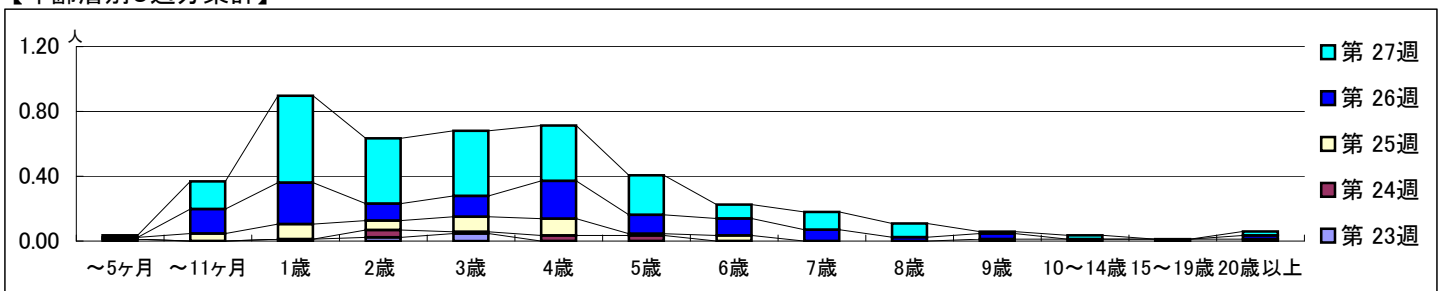


【区別・週別報告定点当り】

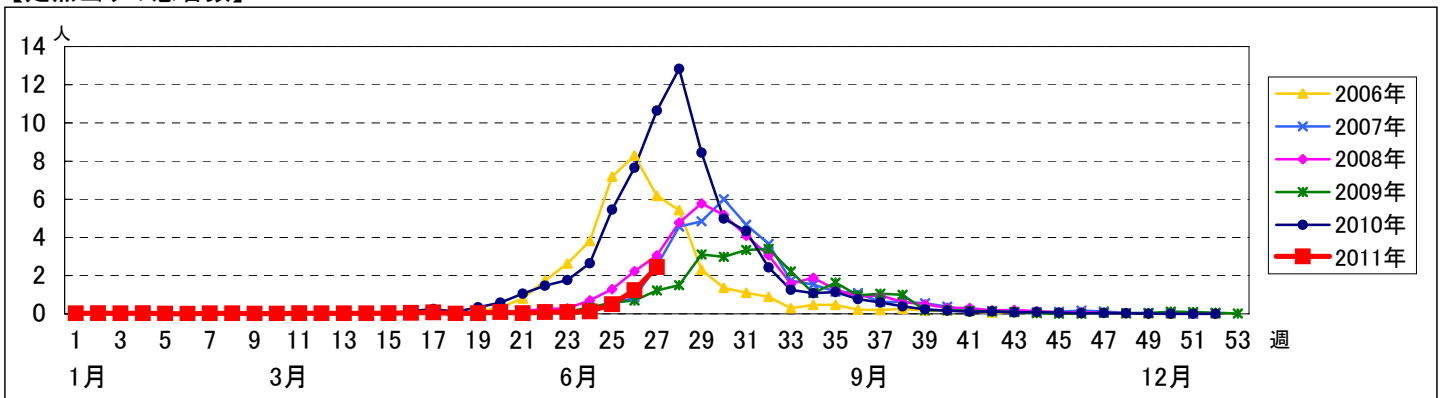


週数	合計	~5ヶ月	~11ヶ月	1歳	2歳	3歳	4歳	5歳	6歳	7歳	8歳	9歳	10~14歳	15~19歳	20歳以上
第23週	8	1		1	2	4									
第24週	11				4	1	3	3							
第25週	43	1	4	8	5	8	9	1	3			1	1	1	1
第26週	107		13	22	9	11	20	10	9	6	2	3			2
第27週	201	1	14	44	33	33	28	20	7	9	7	1	2		2

【年齢層別5週分集計】



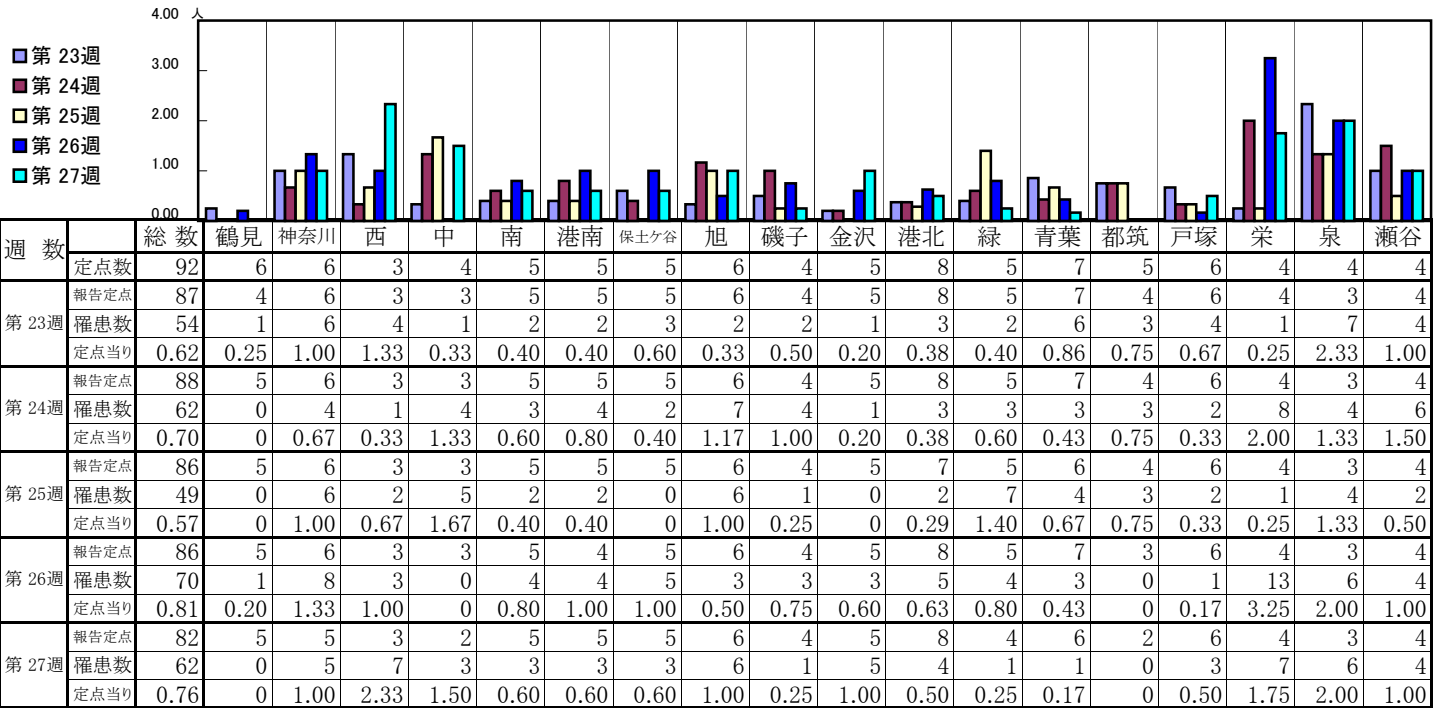
【定点当りの患者数】



<< 流行性耳下腺炎 >>

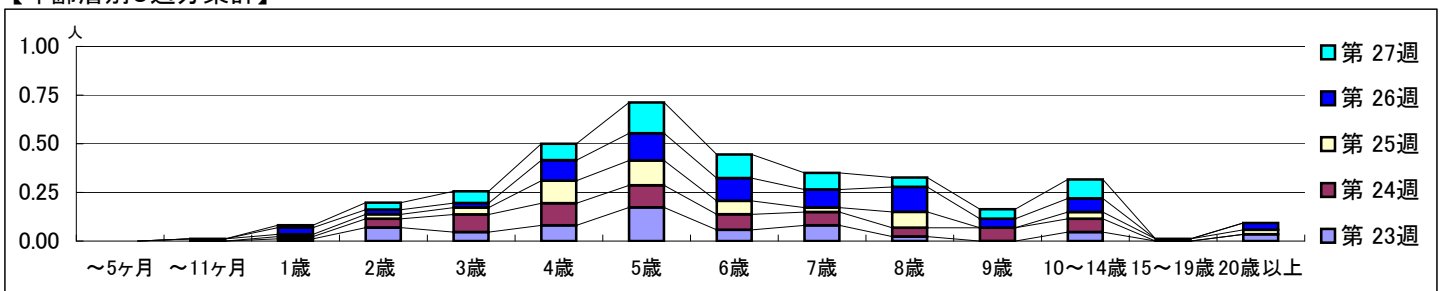
平成 23年 6月 6日 ~ 7月10日
[平成 23年第23週 ~ 第27週]

【区別・週別報告定点当り】

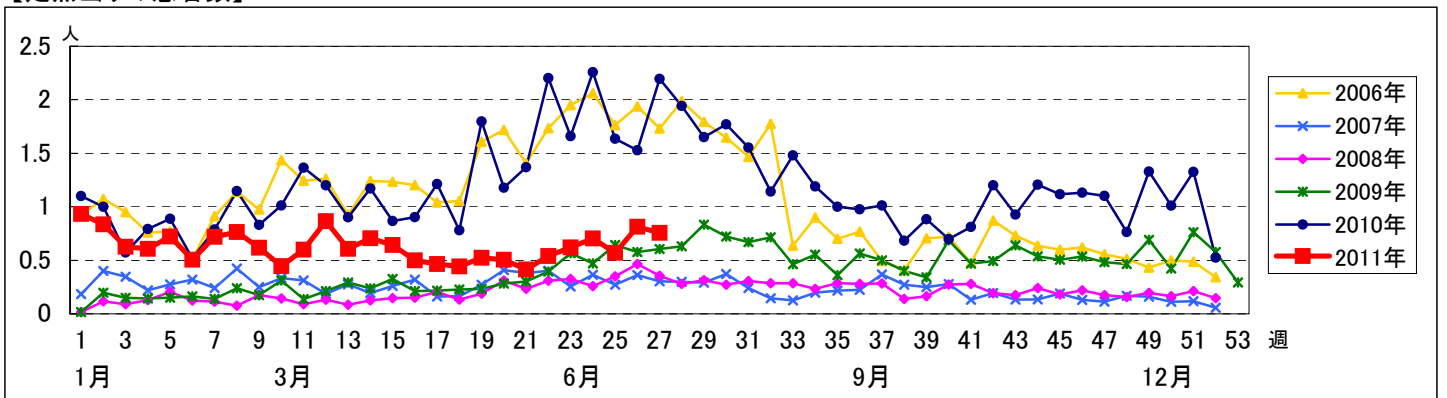


週数	合計	~5ヶ月	~11ヶ月	1歳	2歳	3歳	4歳	5歳	6歳	7歳	8歳	9歳	10~14歳	15~19歳	20歳以上
第23週	罹患数 54			1	6	4	7	15	5	7	2		4		3
第23週	定点当り 0.62			0.01	0.07	0.05	0.08	0.17	0.06	0.08	0.02		0.05		0.03
第24週	罹患数 62			1	4	8	10	10	7	6	4	6	6		
第24週	定点当り 0.70			0.01	0.05	0.09	0.11	0.11	0.08	0.07	0.05	0.07	0.07		
第25週	罹患数 49		1	1	2	3	10	11	6	2	7		3	1	2
第25週	定点当り 0.57		0.01	0.01	0.02	0.03	0.12	0.13	0.07	0.02	0.08		0.03	0.01	0.02
第26週	罹患数 70			3	2	2	9	12	10	8	11	4	6		3
第26週	定点当り 0.81			0.03	0.02	0.02	0.10	0.14	0.12	0.09	0.13	0.05	0.07		0.03
第27週	罹患数 62			1	3	5	7	13	10	7	4	4	8		
第27週	定点当り 0.76			0.01	0.04	0.06	0.09	0.16	0.12	0.09	0.05	0.05	0.10		

【年齢層別5週分集計】



【定点当りの患者数】



<< 急性出血性結膜炎 >>

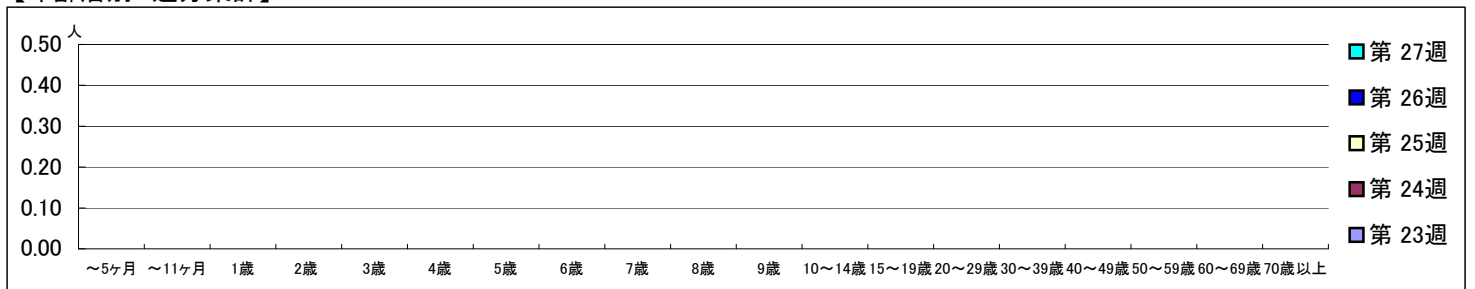
平成 23年 6月 6日 ~ 7月10日
[平成 23年第23週 ~ 第27週]

【区別・週別報告定点当り】

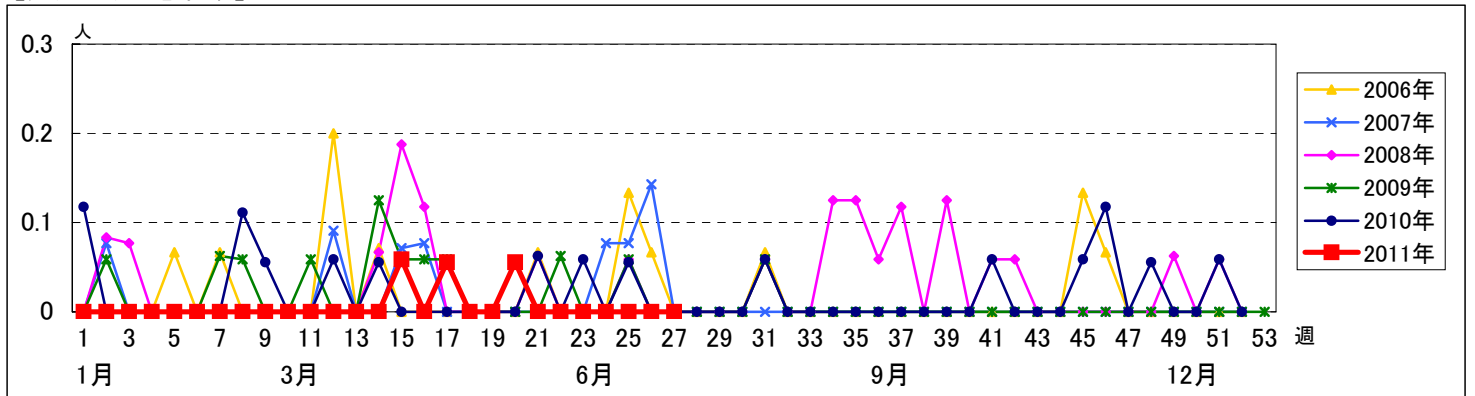
週数	総数	鶴見	神奈川	西	中	南	港南	保土ヶ谷	旭	磯子	金沢	港北	緑	青葉	都筑	戸塚	栄	泉	瀬谷
第23週	19	1	1	0	1	1	1	1	1	1	1	2	1	2	1	1	1	1	1
第24週	18	1	1		1	1	0	1	1	1	1	2	1	2	1	1	1	1	1
第25週	17	1	1		1	1	0	1	1	1	1	2	1	2	1	1	0	1	1
第26週	18	1	1		1	1	0	1	1	1	1	2	1	2	1	1	1	1	1
第27週	17	1	1		1	1	0	1	1	1	1	2	1	2	0	1	1	1	1

週数	合計	～5ヶ月	～11ヶ月	1歳	2歳	3歳	4歳	5歳	6歳	7歳	8歳	9歳	10～14歳	15～19歳	20～29歳	30～39歳	40～49歳	50～59歳	60～69歳	70歳以上
第23週	0																			
第24週	0																			
第25週	0																			
第26週	0																			
第27週	0																			

【年齢層別5週分集計】



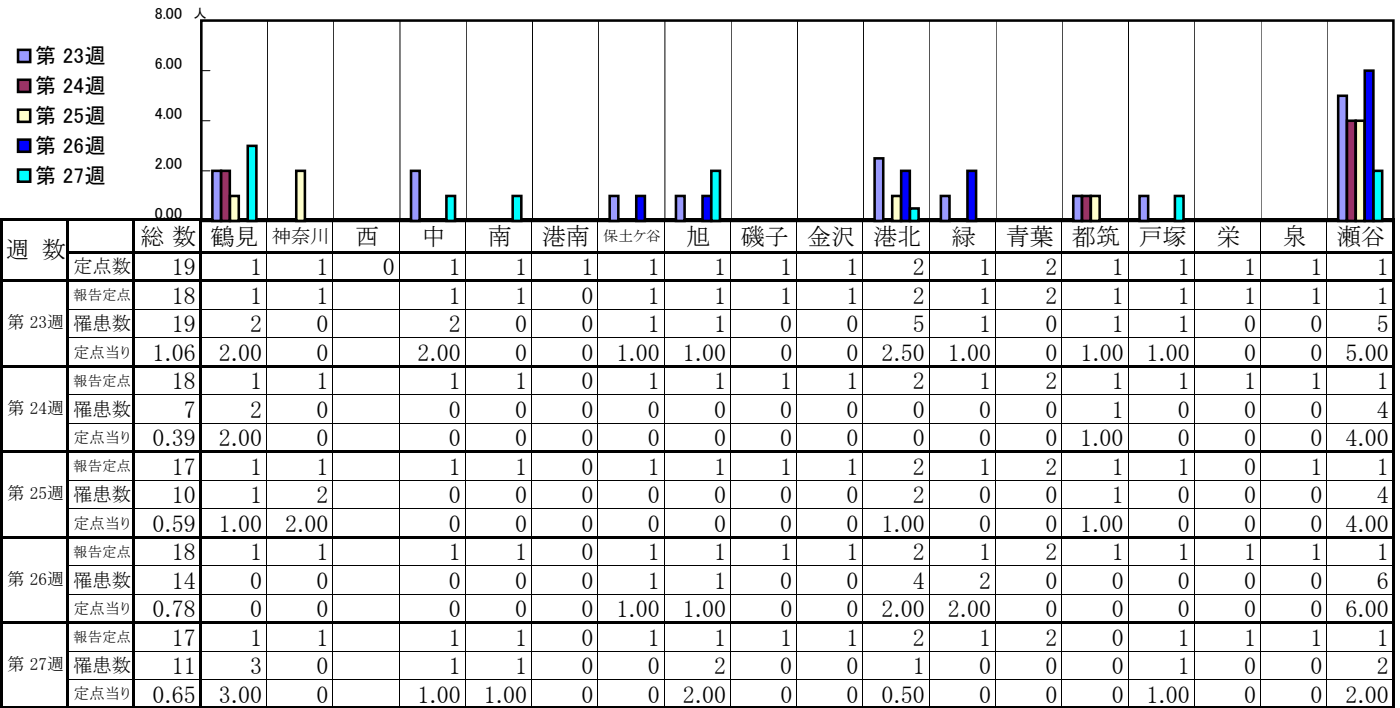
【定点当りの患者数】



<< 流行性角結膜炎 >>

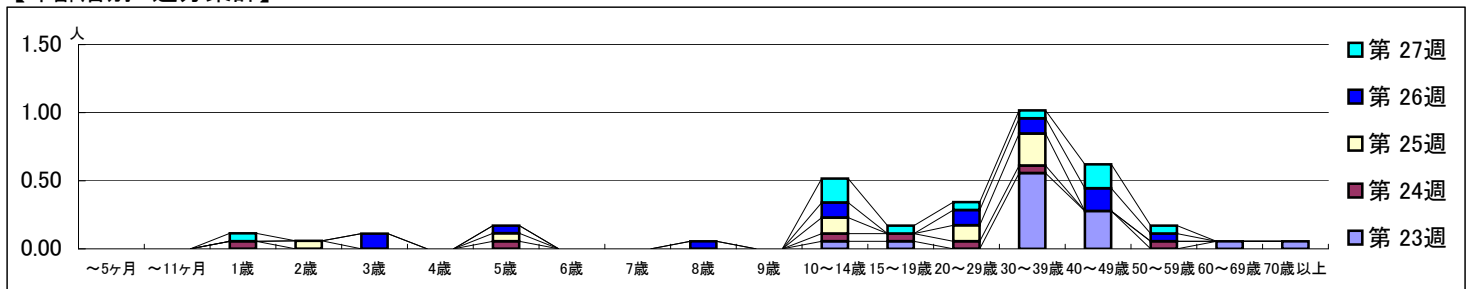
平成 23年 6月 6日 ~ 7月10日
[平成 23年第23週 ~ 第27週]

【区別・週別報告定点当り】



週数	合計	～5ヶ月	～11ヶ月	1歳	2歳	3歳	4歳	5歳	6歳	7歳	8歳	9歳	10～14歳	15～19歳	20～29歳	30～39歳	40～49歳	50～59歳	60～69歳	70歳以上
第23週	19												1	1	10	5			1	1
第24週	7			1				1					1	1	1	1		1		
第25週	10				1			1					2		2	4				
第26週	14					2		1			1		2		2	2	3	1		
第27週	11			1									3	1	1	1	3	1		

【年齢層別5週分集計】



【定点当りの患者数】

