

疾病別 警報・注意報 発生状況

平成23年第37週

	インフルエンザ	RSウイルス感染症	咽頭結膜熱	A群溶血性レンサ球菌咽頭炎	感染性胃腸炎	水痘	手足口病	伝染性紅斑	突発性発しん	百日咳	ヘルパンギーナ	流行性耳下腺炎	急性出血性結膜炎	流行性角結膜炎
警報レベル	30		3	8	20	7	5	2		1	6	6	1	8
終息基準値	10		1	4	12	4	2	1		0.1	2	2	0.1	4
注意報レベル	10					4						3		
横浜市	-	0.16	0.08	0.40	1.97	0.51	3.66	0.21	0.84	0.03	1.26	0.29	0.06	0.61
鶴見	-	-	-	-	4.50	0.75	0.25	-	0.50	-	0.50	-	-	2.00
神奈川	-	-	-	-	8.67	1.00	2.00	-	1.00	-	0.33	-	-	-
西	-	-	-	-	3.00	0.67	1.67	-	1.33	-	1.33	1.00		
中	-	-	-	1.00	0.50	-	2.50	-	-	-	0.50	0.50	-	-
南	-	-	-	0.20	1.20	0.20	2.80	-	0.40	0.20	0.40	0.20	-	2.00
港南	-	0.40	-	-	2.20	0.20	5.00	0.20	1.20	-	0.80	0.40	...	...
保土ヶ谷	-	-	-	1.20	0.20	0.20	1.60	0.20	-	-	0.20	0.40	-	-
旭	-	-	-	0.20	3.00	0.20	2.40	0.60	0.80	0.20	0.20	0.20	-	1.00
磯子	-	1.00	-	0.25	-	-	6.75	-	1.25	-	3.50	0.25	-	-
金沢	-	0.20	0.40	0.40	0.40	0.40	2.60	0.60	1.00	-	1.00	0.60	-	-
港北	-	0.50	0.38	0.63	2.50	0.13	3.75	0.13	0.75	-	3.00	0.13	-	-
緑	-	0.33	-	0.33	0.33	1.00	3.67	1.00	1.00	-	2.67	0.33	-	-
青葉	-	-	-	0.17	1.17	0.50	7.33	0.17	1.00	-	1.33	0.33	-	0.50
都筑	-	-	-	1.67	0.33	1.67	3.67	-	1.67	-	0.67	0.33	-	-
戸塚	-	-	0.17	0.17	2.50	0.50	2.67	0.33	0.67	-	1.17	0.17	-	-
栄	-	-	-	0.25	0.50	0.25	2.75	-	0.25	-	1.25	0.50	1.00	1.00
泉	-	-	-	-	-	1.00	5.00	0.50	1.00	-	1.50	-	-	-
瀬谷	-	-	-	1.00	4.25	1.75	8.25	-	1.75	-	1.25	-	-	4.00

(- : 0) (... : 報告なし)

数字は報告定点当たり患者数です

報告定点当たりの値が警報レベル もしくは警報レベル継続中です  
報告定点当たりの値が注意報レベルに達しています

(この数字は集計時点のものです。翌週以降、変動する可能性があります)

<< インフルエンザ >>

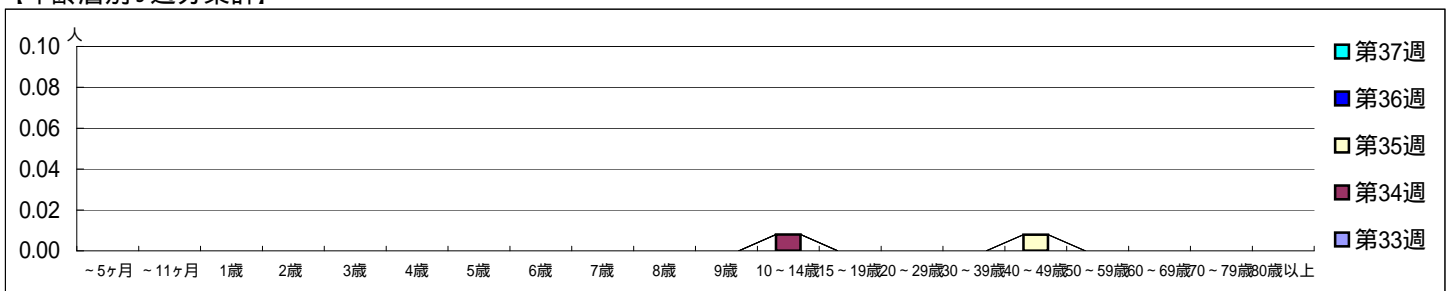
平成 23年 8月15日 ~ 9月18日  
[平成 23年 第33週 ~ 第37週]

【区別・週別報告定点当り】

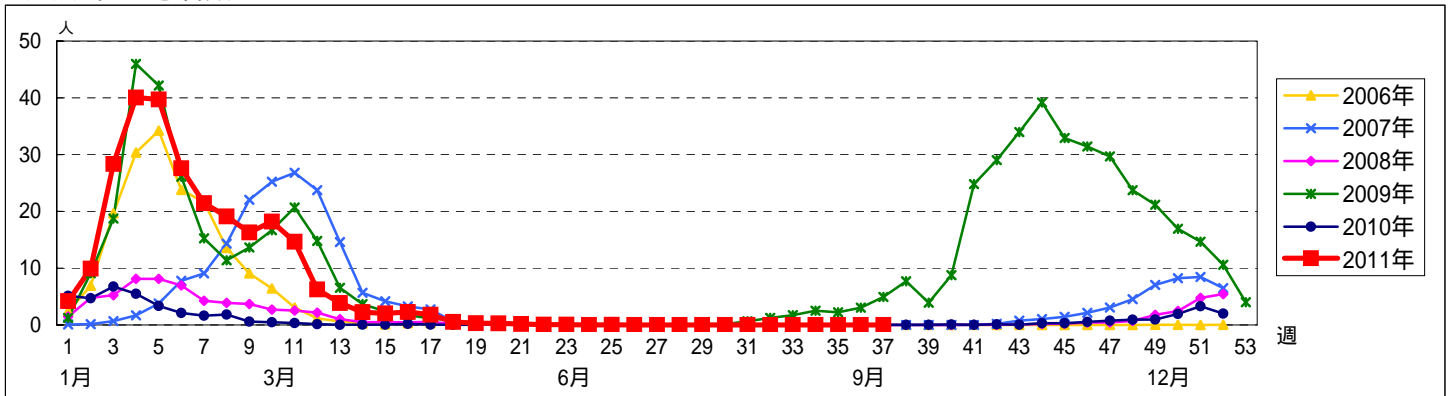
週数	総数	鶴見	神奈川	西	中	南	港南	保土ヶ谷	旭	磯子	金沢	港北	緑	青葉	都筑	戸塚	栄	泉	瀬谷
第33週	116	5	7	5	3	8	6	8	7	6	8	11	4	10	4	9	5	5	5
第34週	125	5	7	5	4	8	7	8	9	7	8	11	3	10	6	10	6	5	6
第35週	127	6	8	5	4	8	8	8	9	7	8	9	4	9	6	10	7	5	6
第36週	128	7	9	5	4	8	7	8	8	6	8	10	4	10	6	10	7	5	6
第37週	113	5	5	5	3	8	7	7	8	7	6	10	3	9	4	10	7	3	6

週数	合計	~5ヶ月	~11ヶ月	1歳	2歳	3歳	4歳	5歳	6歳	7歳	8歳	9歳	10~14歳	15~19歳	20~29歳	30~39歳	40~49歳	50~59歳	60~69歳	70~79歳	80歳以上	
第33週	0																					
第34週	1												1									
第35週	1																1					
第36週	0																					
第37週	0																					

【年齢層別5週分集計】



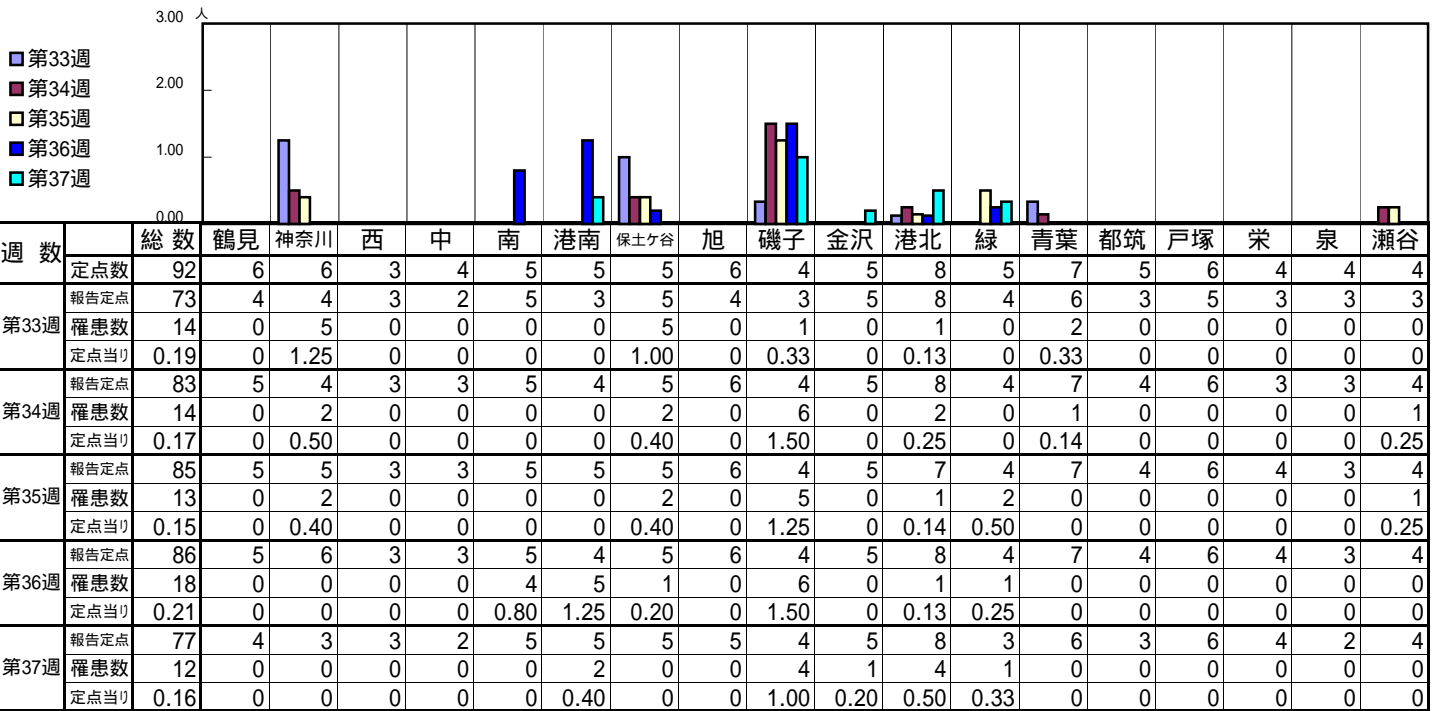
【定点当りの患者数】



<< RSウイルス感染症 >>

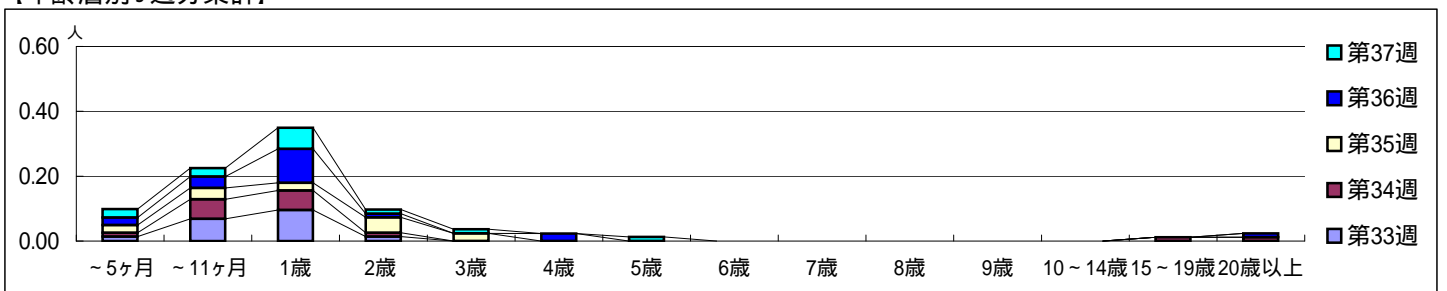
平成 23年 8月15日 ~ 9月18日  
[平成 23年 第33週 ~ 第37週]

[区別・週別報告定点当り]

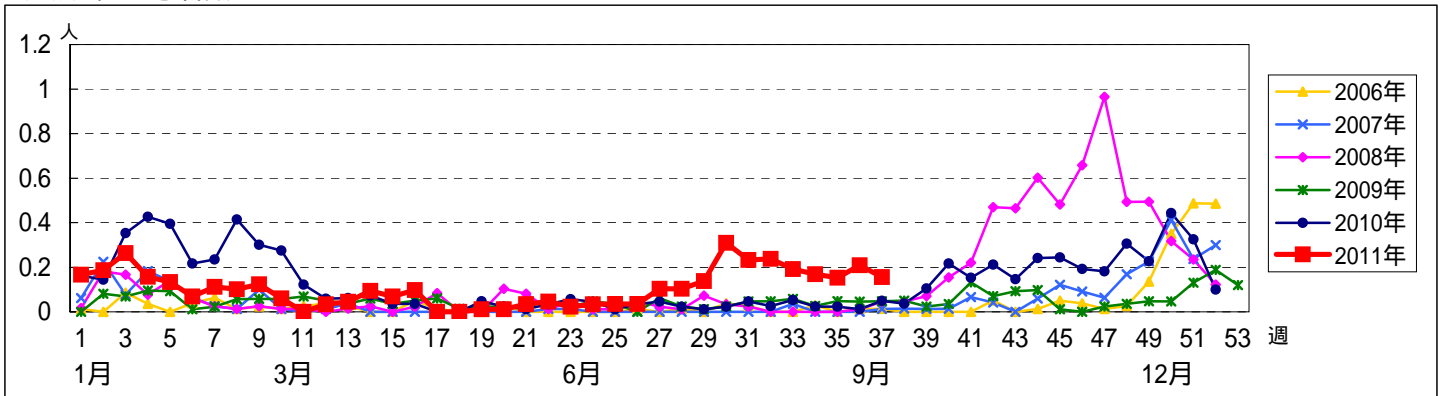


週数	合計	~5ヶ月	~11ヶ月	1歳	2歳	3歳	4歳	5歳	6歳	7歳	8歳	9歳	10~14歳	15~19歳	20歳以上
第33週	罹患数 14	1	5	7	1										
第33週	定点当り 0.19	0.01	0.07	0.10	0.01										
第34週	罹患数 14	1	5	5	1									1	1
第34週	定点当り 0.17	0.01	0.06	0.06	0.01									0.01	0.01
第35週	罹患数 13	2	3	2	4	2									
第35週	定点当り 0.15	0.02	0.04	0.02	0.05	0.02									
第36週	罹患数 18	2	3	9	1		2								1
第36週	定点当り 0.21	0.02	0.03	0.10	0.01		0.02								0.01
第37週	罹患数 12	2	2	5	1	1		1							
第37週	定点当り 0.16	0.03	0.03	0.06	0.01	0.01		0.01							

[年齢層別5週分集計]



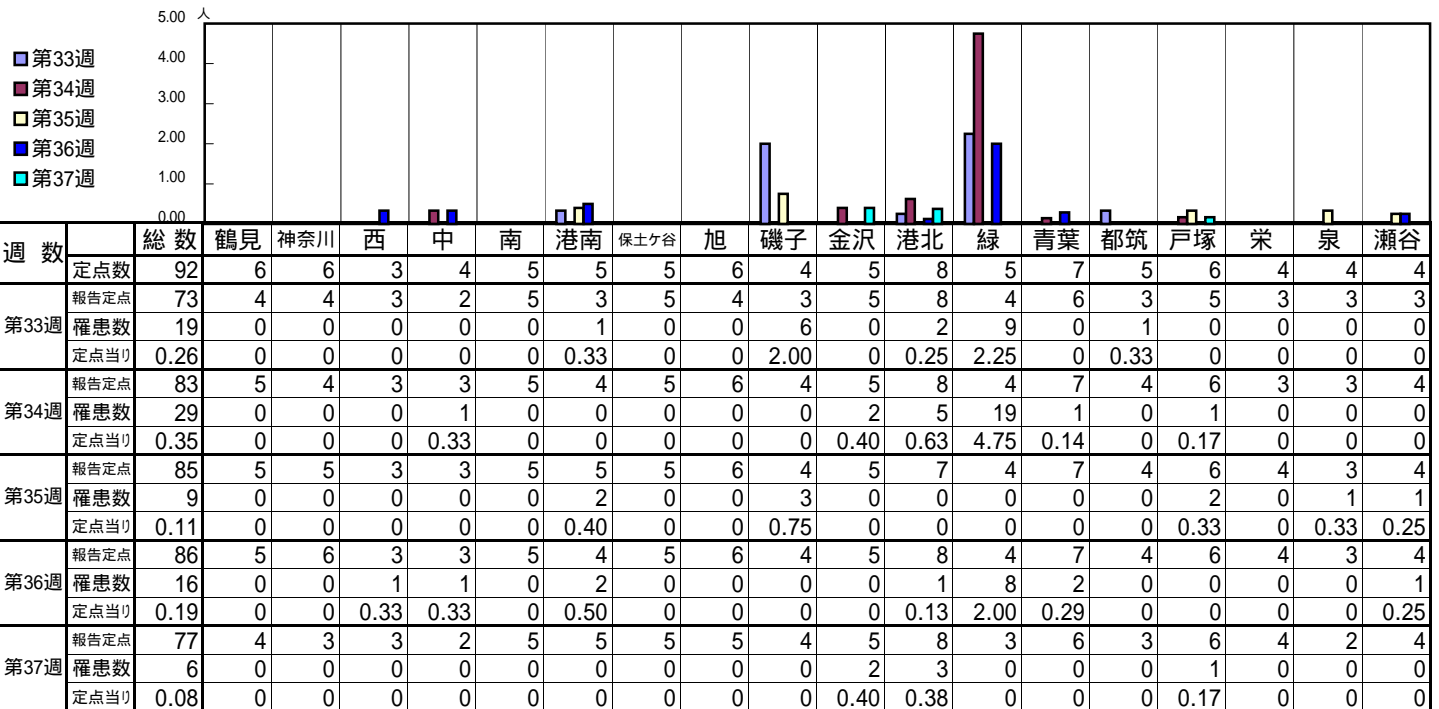
[定点当りの患者数]



<< 咽頭結膜熱 >>

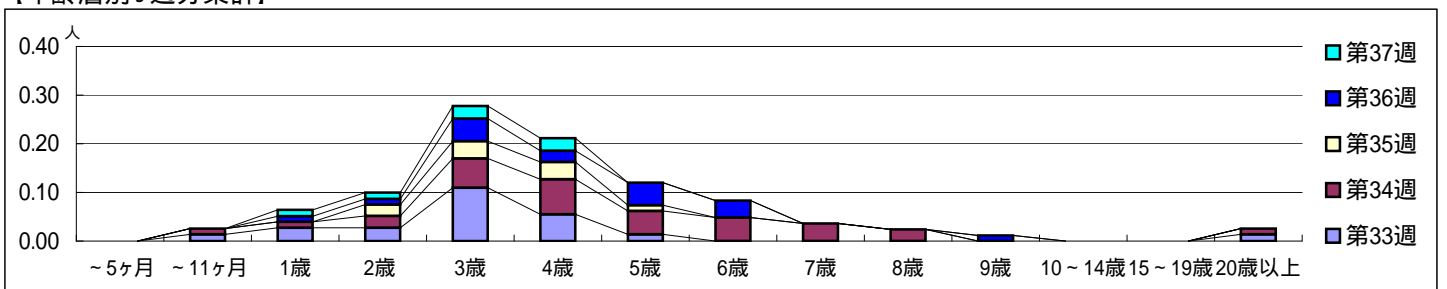
平成 23年 8月15日 ~ 9月18日  
[平成 23年 第33週 ~ 第37週]

[区別・週別報告定点当り]

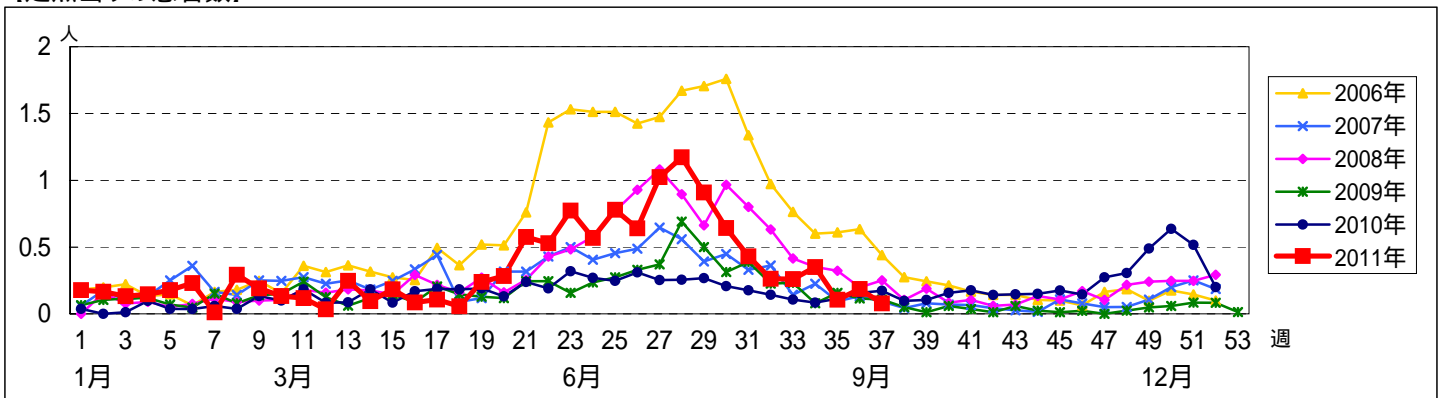


週数	合計	~5ヶ月	~11ヶ月	1歳	2歳	3歳	4歳	5歳	6歳	7歳	8歳	9歳	10~14歳	15~19歳	20歳以上
第33週	罹患数 19		1	2	2	8	4	1							1
第33週	定点当り 0.26		0.01	0.03	0.03	0.11	0.05	0.01							0.01
第34週	罹患数 29		1	1	2	5	6	4	4	3	2				1
第34週	定点当り 0.35		0.01	0.01	0.02	0.06	0.07	0.05	0.05	0.04	0.02				0.01
第35週	罹患数 9				2	3	3	1							
第35週	定点当り 0.11				0.02	0.04	0.04	0.01							
第36週	罹患数 16			1	1	4	2	4	3			1			
第36週	定点当り 0.19			0.01	0.01	0.05	0.02	0.05	0.03			0.01			
第37週	罹患数 6			1	1	2	2								
第37週	定点当り 0.08			0.01	0.01	0.03	0.03								

[年齢層別5週分集計]



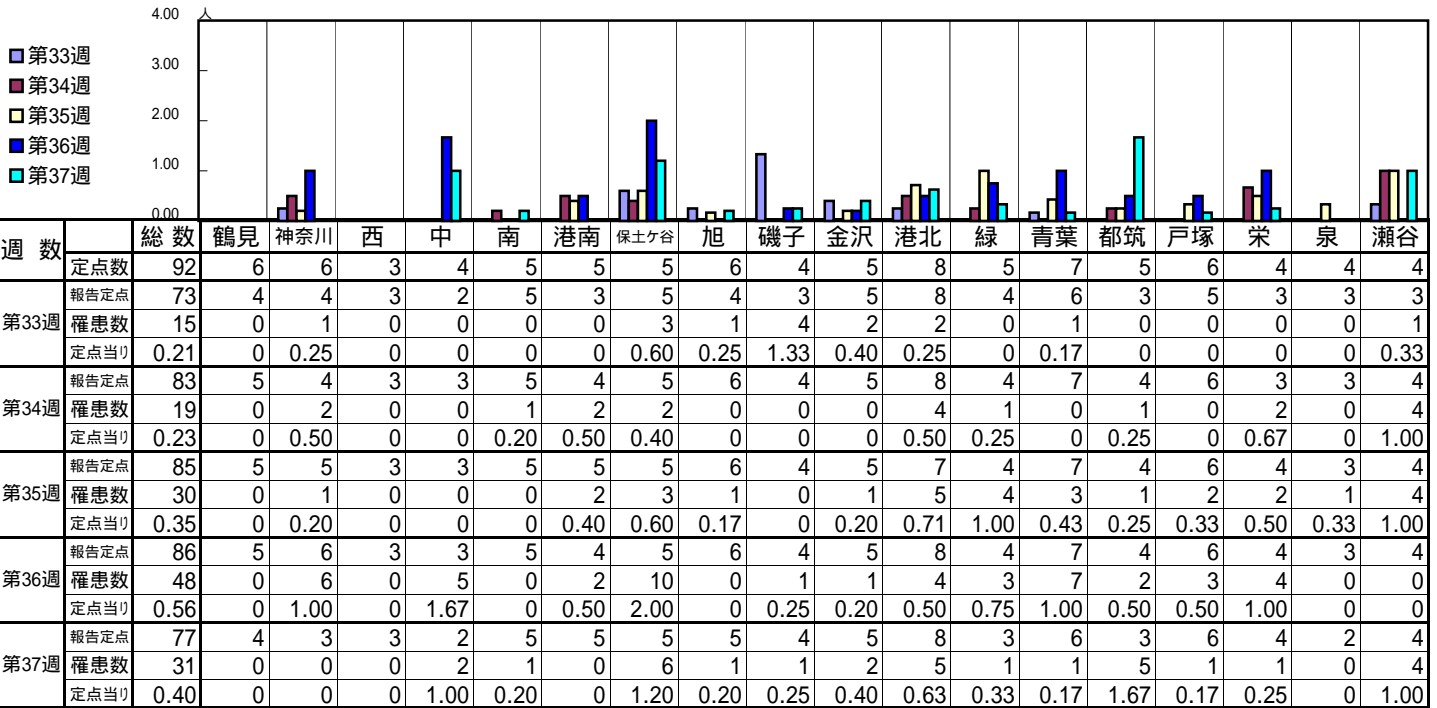
[定点当りの患者数]



<< A群溶血性レンサ球菌咽頭炎 >>

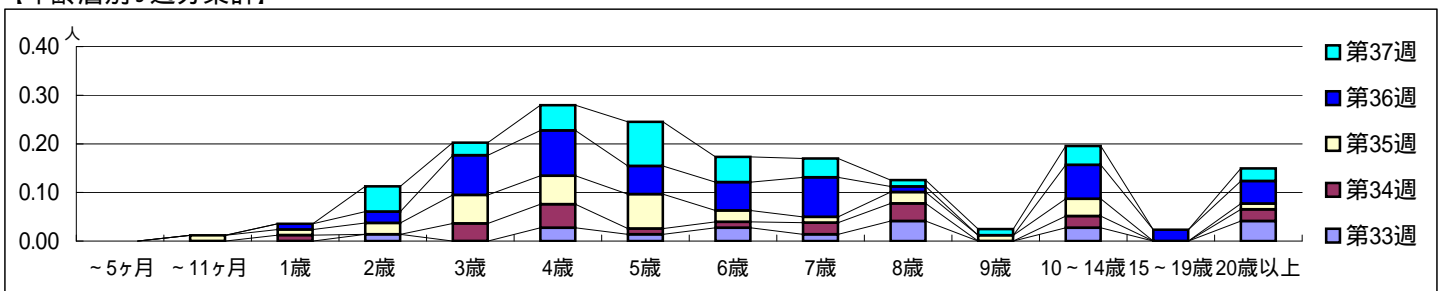
平成 23年 8月15日 ~ 9月18日  
[平成 23年 第33週 ~ 第37週]

【区別・週別報告定点当り】

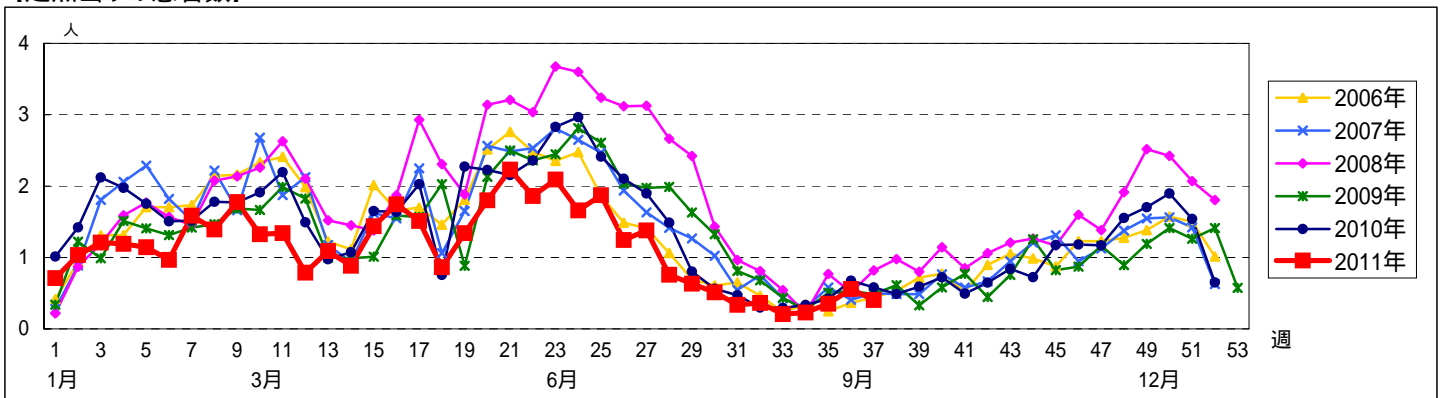


週数	合計	~5ヶ月	~11ヶ月	1歳	2歳	3歳	4歳	5歳	6歳	7歳	8歳	9歳	10~14歳	15~19歳	20歳以上
第33週	15				1		2	1	2	1	3		2		3
第34週	19			1		3	4	1	1	2	3		2		2
第35週	30		1	1	2	5	5	6	2	1	2	1	3		1
第36週	48			1	2	7	8	5	5	7	1		6	2	4
第37週	31				4	2	4	7	4	3	1	1	3		2
報告定点	73				0.01		0.03	0.01	0.03	0.01	0.04		0.03		0.04
報告定点	83			0.01		0.04	0.05	0.01	0.01	0.02	0.04		0.02		0.02
報告定点	85		0.01	0.01	0.02	0.06	0.06	0.07	0.02	0.01	0.02	0.01	0.04		0.01
報告定点	86			0.01	0.02	0.08	0.09	0.06	0.06	0.08	0.01		0.07	0.02	0.05
報告定点	77				0.05	0.03	0.05	0.09	0.05	0.04	0.01	0.01	0.04		0.03

【年齢層別5週分集計】



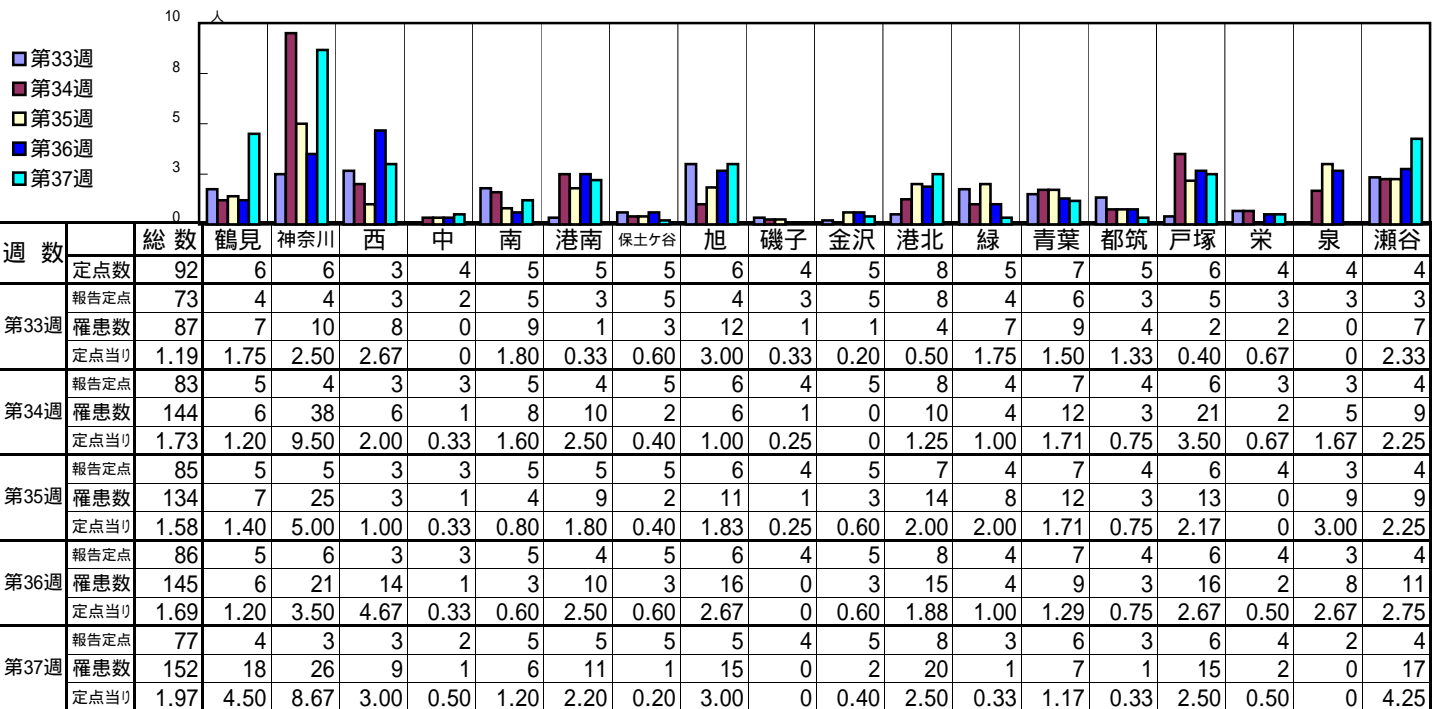
【定点当りの患者数】



<< 感染性胃腸炎 >>

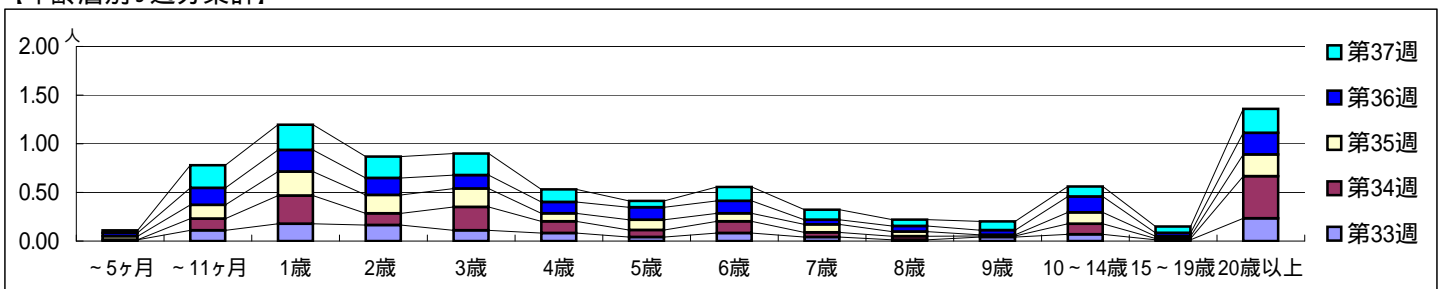
平成 23年 8月15日 ~ 9月18日  
[平成 23年 第33週 ~ 第37週]

[区別・週別報告定点当り]

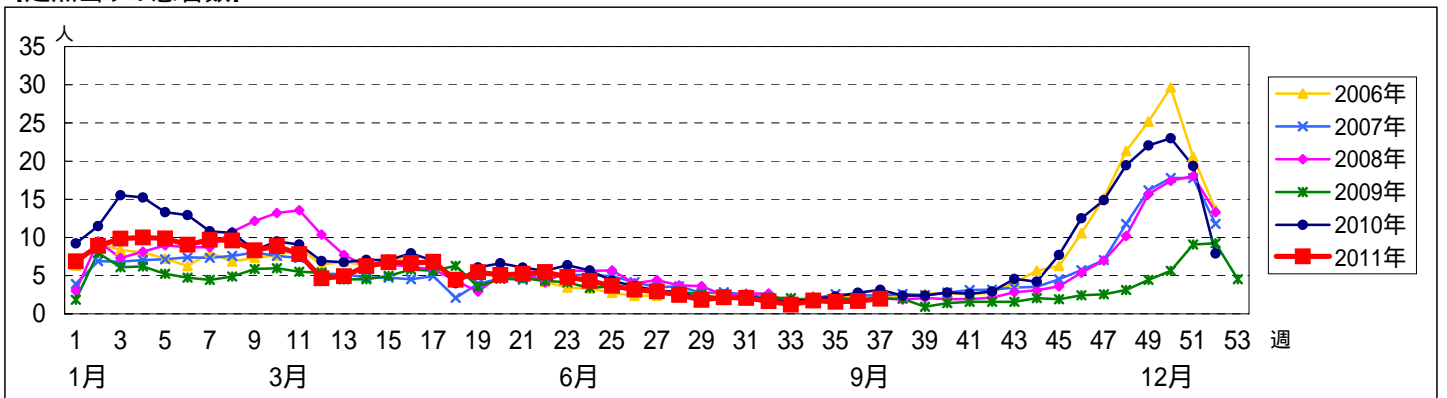


週数	合計	~5ヶ月	~11ヶ月	1歳	2歳	3歳	4歳	5歳	6歳	7歳	8歳	9歳	10~14歳	15~19歳	20歳以上
第33週	87	1	8	13	12	8	6	3	6	3	1	3	5	1	17
報告定点	73														
罹患数	87	1	8	13	12	8	6	3	6	3	1	3	5	1	17
定点当り	1.19	0.01	0.11	0.18	0.16	0.11	0.08	0.04	0.08	0.04	0.01	0.04	0.07	0.01	0.23
第34週	144		10	24	10	20	10	6	10	4	3	1	9	1	36
報告定点	83														
罹患数	144		10	24	10	20	10	6	10	4	3	1	9	1	36
定点当り	1.73		0.12	0.29	0.12	0.24	0.12	0.07	0.12	0.05	0.04	0.01	0.11	0.01	0.43
第35週	134	3	12	21	16	16	7	9	7	7	4	1	10	2	19
報告定点	85														
罹患数	134	3	12	21	16	16	7	9	7	7	4	1	10	2	19
定点当り	1.58	0.04	0.14	0.25	0.19	0.19	0.08	0.11	0.08	0.08	0.05	0.01	0.12	0.02	0.22
第36週	145	3	15	19	15	12	10	11	11	4	5	4	14	3	19
報告定点	86														
罹患数	145	3	15	19	15	12	10	11	11	4	5	4	14	3	19
定点当り	1.69	0.03	0.17	0.22	0.17	0.14	0.12	0.13	0.13	0.05	0.06	0.05	0.16	0.03	0.22
第37週	152	2	18	20	17	17	10	5	11	8	5	7	8	5	19
報告定点	77														
罹患数	152	2	18	20	17	17	10	5	11	8	5	7	8	5	19
定点当り	1.97	0.03	0.23	0.26	0.22	0.22	0.13	0.06	0.14	0.10	0.06	0.09	0.10	0.06	0.25

[年齢層別5週分集計]



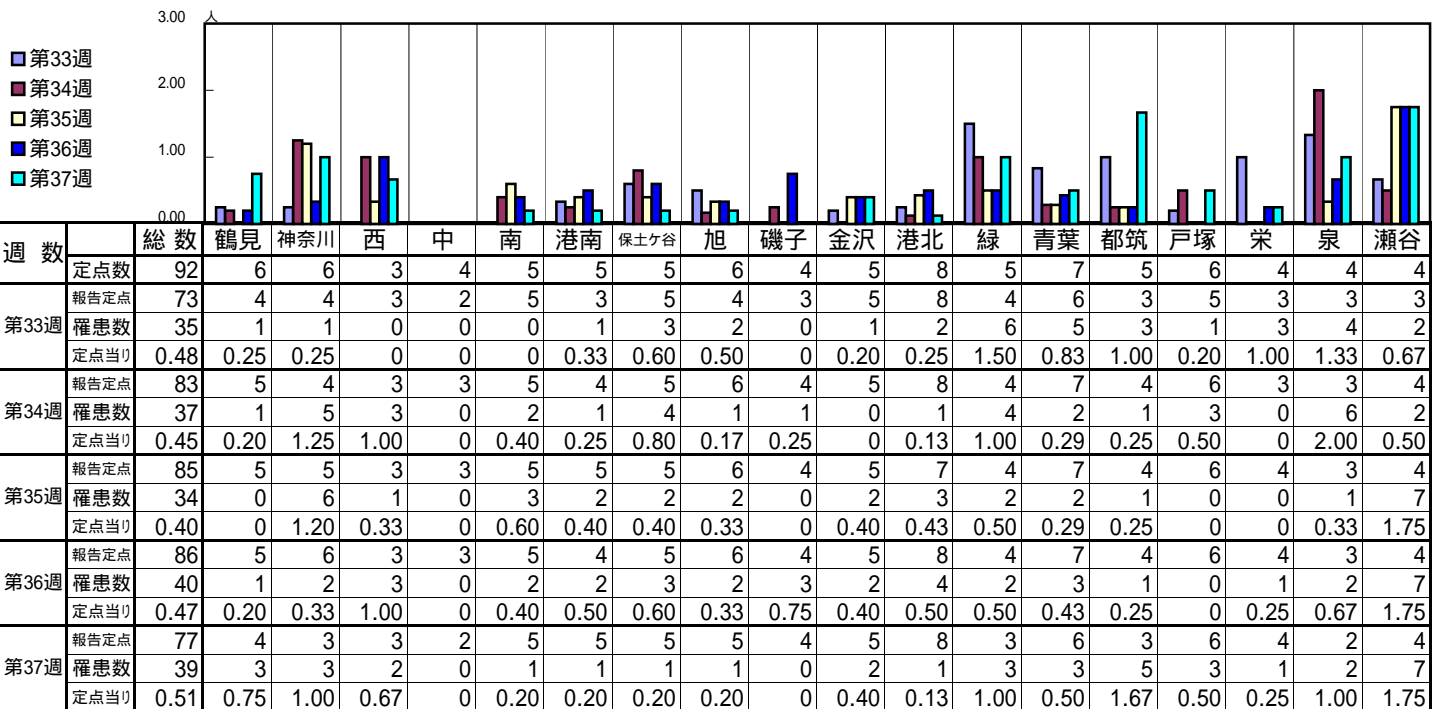
[定点当りの患者数]



# << 水痘 >>

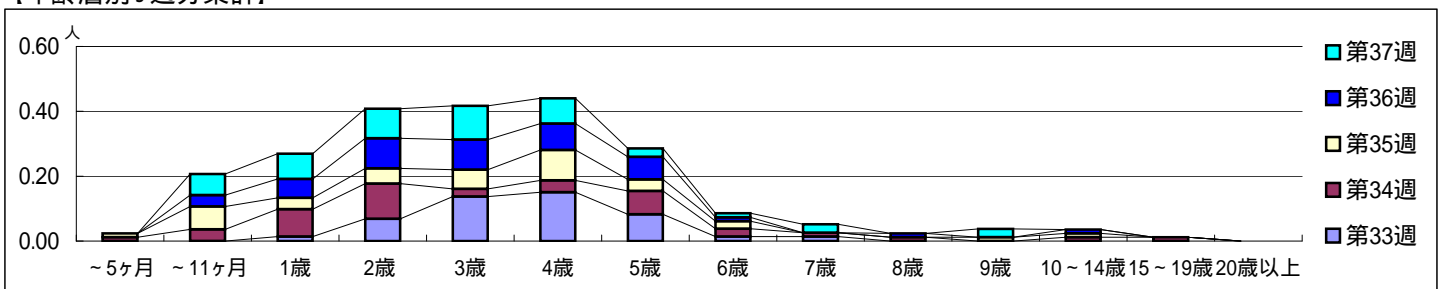
平成 23年 8月15日 ~ 9月18日  
[平成 23年 第33週 ~ 第37週]

[区別・週別報告定点当り]

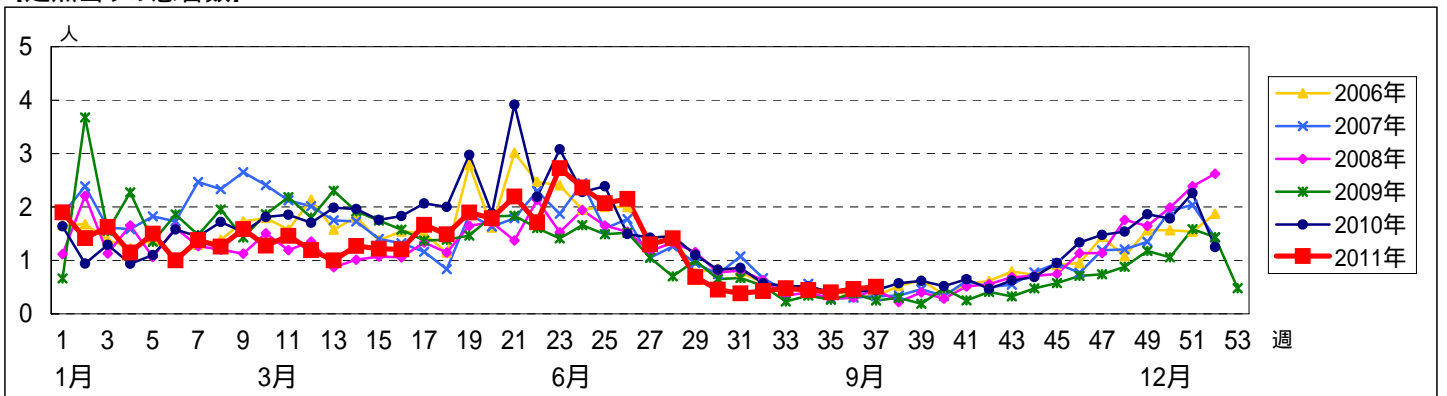


週数		合計	~5ヶ月	~11ヶ月	年齢															
					1歳	2歳	3歳	4歳	5歳	6歳	7歳	8歳	9歳	10~14歳	15~19歳	20歳以上				
第33週	罹患数	35			1	5	10	11	6	1	1									
	定点当り	0.48			0.01	0.07	0.14	0.15	0.08	0.01	0.01									
第34週	罹患数	37	1	3	7	9	2	3	6	2	1	1		1	1					
	定点当り	0.45	0.01	0.04	0.08	0.11	0.02	0.04	0.07	0.02	0.01	0.01		0.01	0.01					
第35週	罹患数	34	1	6	3	4	5	8	3	2			1	1						
	定点当り	0.40	0.01	0.07	0.04	0.05	0.06	0.09	0.04	0.02			0.01	0.01						
第36週	罹患数	40		3	5	8	8	7	6	1		1		1						
	定点当り	0.47		0.03	0.06	0.09	0.09	0.08	0.07	0.01		0.01		0.01						
第37週	罹患数	39		5	6	7	8	6	2	1	2			2						
	定点当り	0.51		0.06	0.08	0.09	0.10	0.08	0.03	0.01	0.03			0.03						

[年齢層別5週分集計]



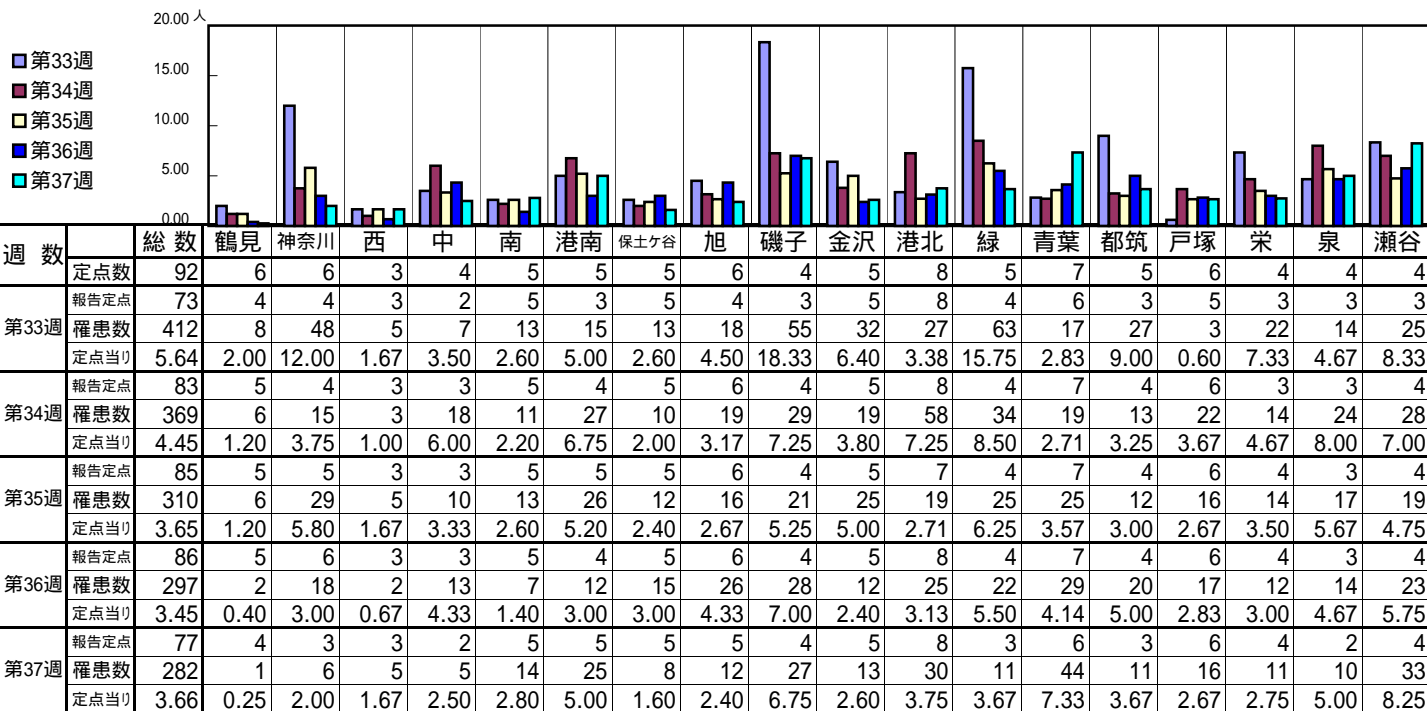
[定点当りの患者数]



<< 手足口病 >>

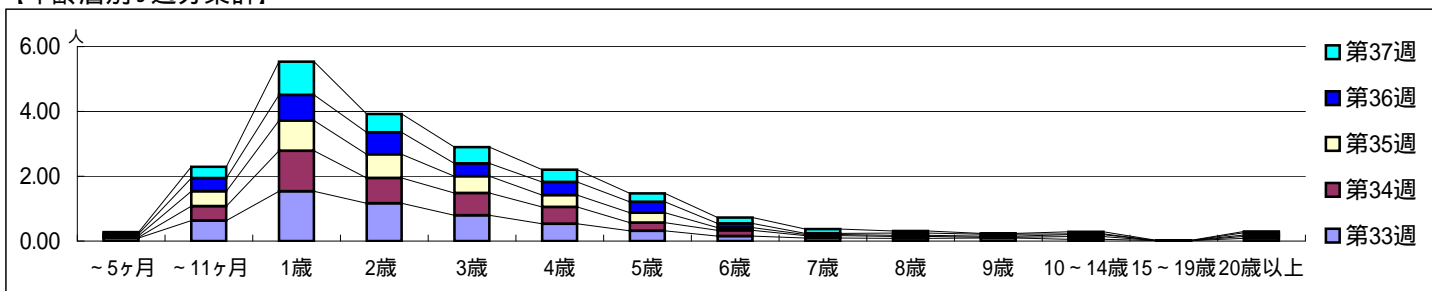
平成 23年 8月15日 ~ 9月18日  
[平成 23年 第33週 ~ 第37週]

[区別・週別報告定点当り]

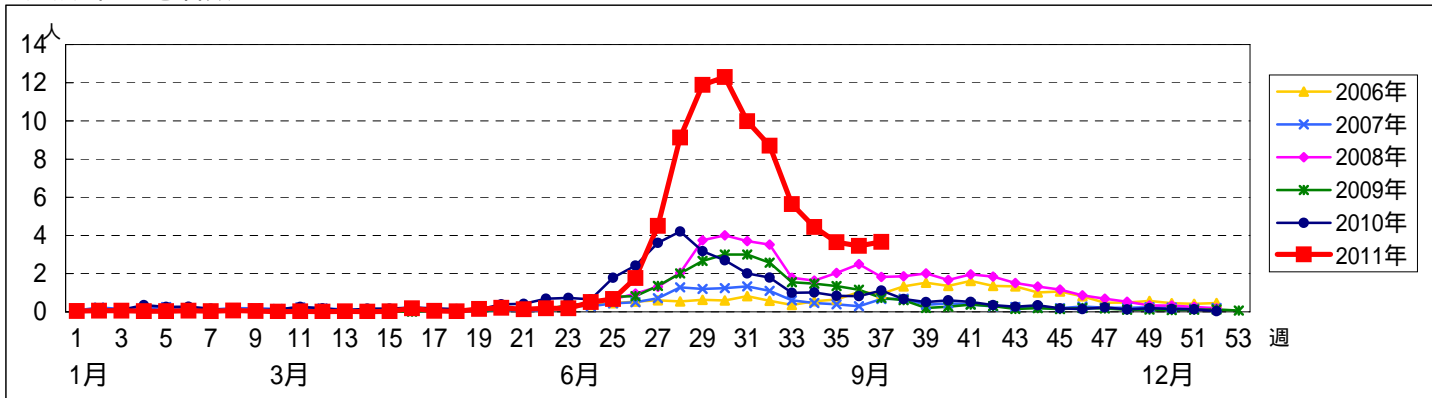


週数		合計	~5ヶ月	~11ヶ月	1歳	2歳	3歳	4歳	5歳	6歳	7歳	8歳	9歳	10~14歳	15~19歳	20歳以上
第33週	罹患数	412	7	46	112	85	58	39	23	11	7	6	7	4	1	6
第33週	定点当り	5.64	0.10	0.63	1.53	1.16	0.79	0.53	0.32	0.15	0.10	0.08	0.10	0.05	0.01	0.08
第34週	罹患数	369	2	37	104	65	57	43	21	15	6	5	2	7		5
第34週	定点当り	4.45	0.02	0.45	1.25	0.78	0.69	0.52	0.25	0.18	0.07	0.06	0.02	0.08		0.06
第35週	罹患数	310	4	39	79	62	44	31	26	7	3	3	3	5		4
第35週	定点当り	3.65	0.05	0.46	0.93	0.73	0.52	0.36	0.31	0.08	0.04	0.04	0.04	0.06		0.05
第36週	罹患数	297	5	35	68	58	34	35	29	11	3	6	5	2		6
第36週	定点当り	3.45	0.06	0.41	0.79	0.67	0.40	0.41	0.34	0.13	0.03	0.07	0.06	0.02		0.07
第37週	罹患数	282	4	27	79	44	39	29	20	14	10	5	2	5	1	3
第37週	定点当り	3.66	0.05	0.35	1.03	0.57	0.51	0.38	0.26	0.18	0.13	0.06	0.03	0.06	0.01	0.04

[年齢層別5週分集計]



[定点当りの患者数]

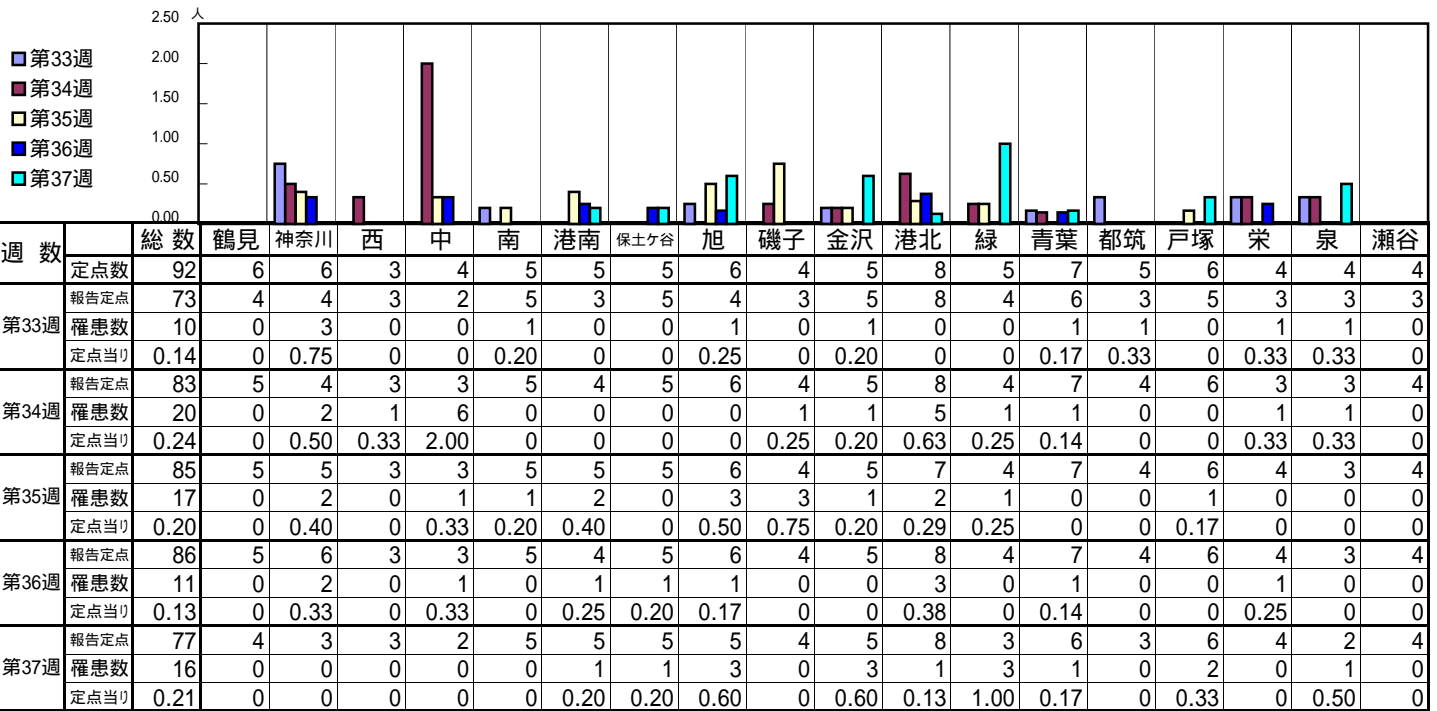




<< 伝染性紅斑 >>

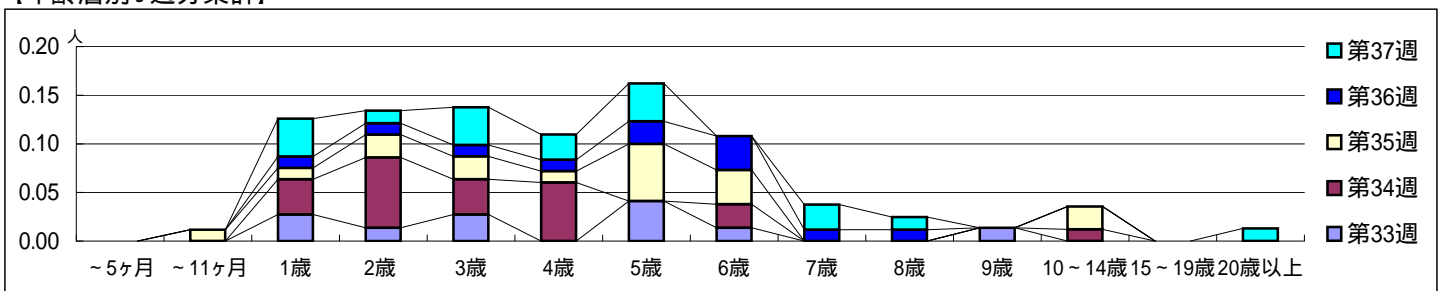
平成 23年 8月15日 ~ 9月18日  
[平成 23年 第33週 ~ 第37週]

[区別・週別報告定点当り]

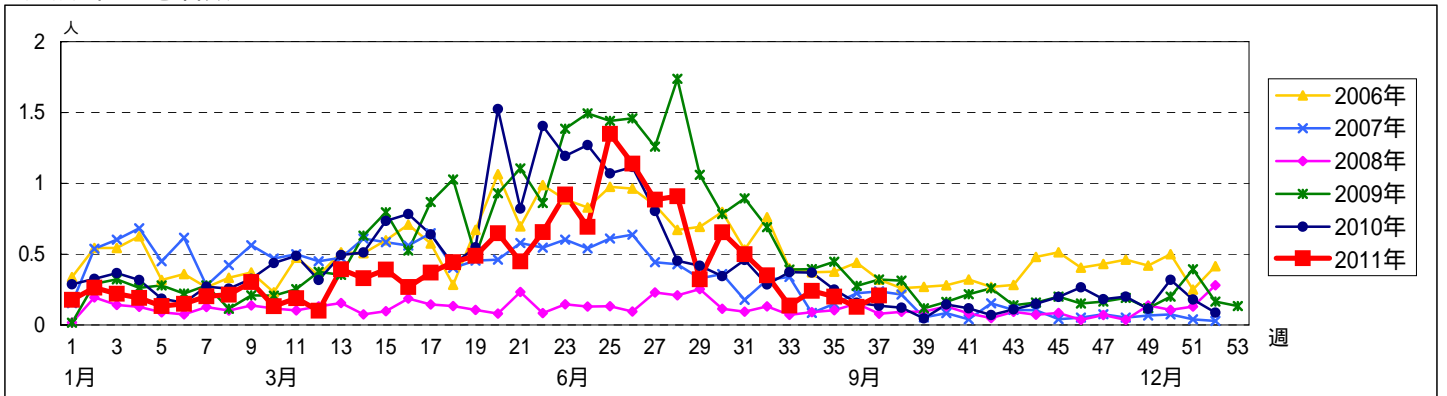


週数	合計	~5ヶ月	~11ヶ月	1歳	2歳	3歳	4歳	5歳	6歳	7歳	8歳	9歳	10~14歳	15~19歳	20歳以上
第33週	罹患数 10			2	1	2		3	1			1			
第33週	定点当り 0.14			0.03	0.01	0.03		0.04	0.01			0.01			
第34週	罹患数 20			3	6	3	5		2				1		
第34週	定点当り 0.24			0.04	0.07	0.04	0.06		0.02				0.01		
第35週	罹患数 17		1	1	2	2	1	5	3				2		
第35週	定点当り 0.20		0.01	0.01	0.02	0.02	0.01	0.06	0.04				0.02		
第36週	罹患数 11			1	1	1	1	2	3	1	1				
第36週	定点当り 0.13			0.01	0.01	0.01	0.01	0.02	0.03	0.01	0.01				
第37週	罹患数 16			3	1	3	2	3		2	1				1
第37週	定点当り 0.21			0.04	0.01	0.04	0.03	0.04		0.03	0.01				0.01

[年齢層別5週分集計]



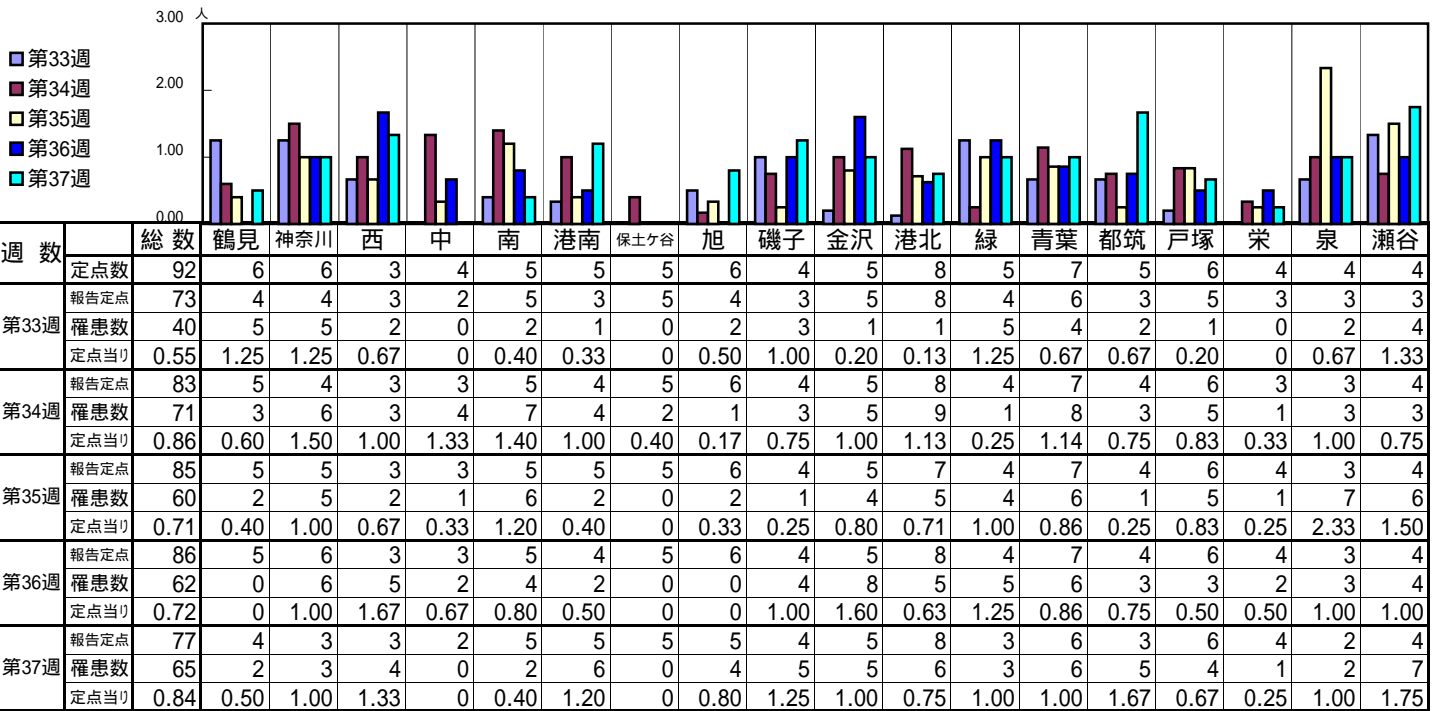
[定点当りの患者数]



<< 突発性発しん >>

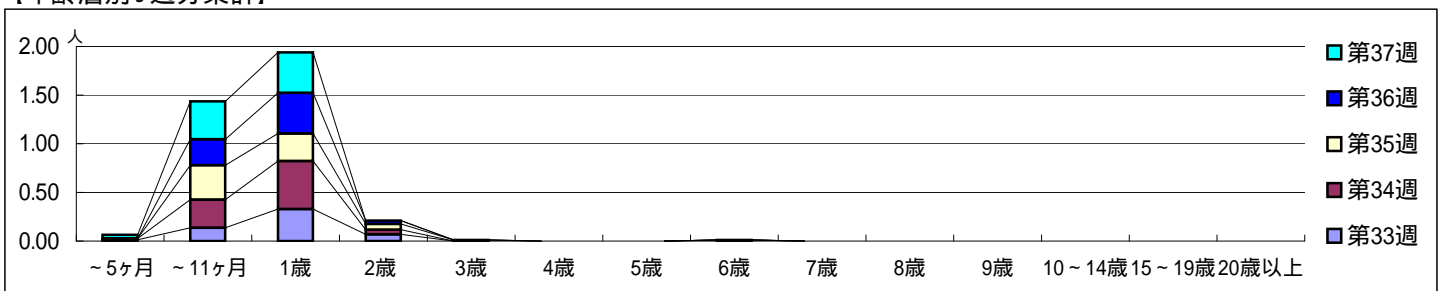
平成 23年 8月15日 ~ 9月18日  
[平成 23年 第33週 ~ 第37週]

[区別・週別報告定点当り]

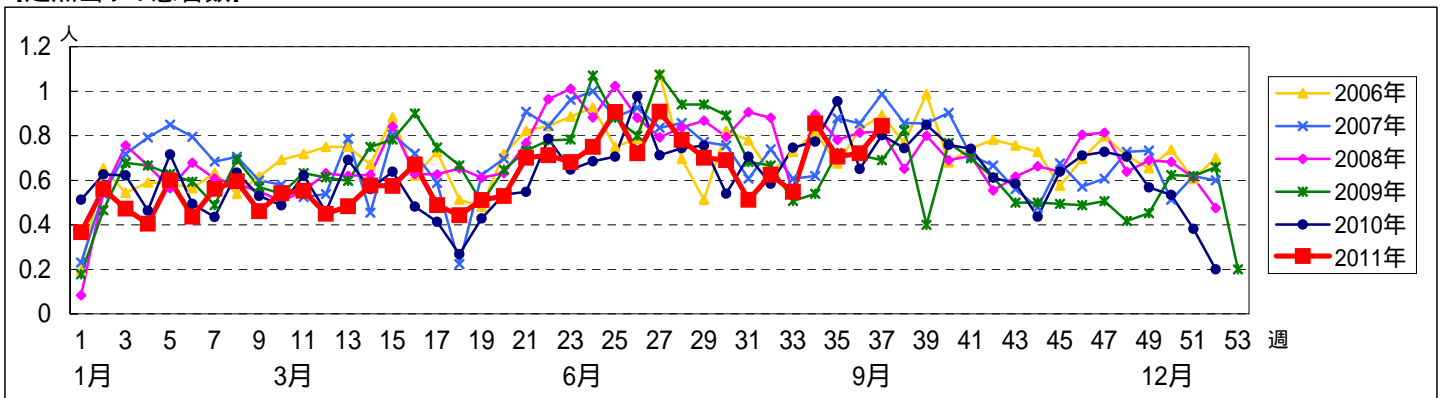


週数	合計	~5ヶ月	~11ヶ月	1歳	2歳	3歳	4歳	5歳	6歳	7歳	8歳	9歳	10~14歳	15~19歳	20歳以上
第33週	罹患数 40	1	10	24	5										
第33週	定点当り 0.55	0.01	0.14	0.33	0.07										
第34週	罹患数 71	1	24	41	4				1						
第34週	定点当り 0.86	0.01	0.29	0.49	0.05				0.01						
第35週	罹患数 60		30	24	5	1									
第35週	定点当り 0.71		0.35	0.28	0.06	0.01									
第36週	罹患数 62		23	36	3										
第36週	定点当り 0.72		0.27	0.42	0.03										
第37週	罹患数 65	3	30	32											
第37週	定点当り 0.84	0.04	0.39	0.42											

[年齢層別5週分集計]



[定点当りの患者数]

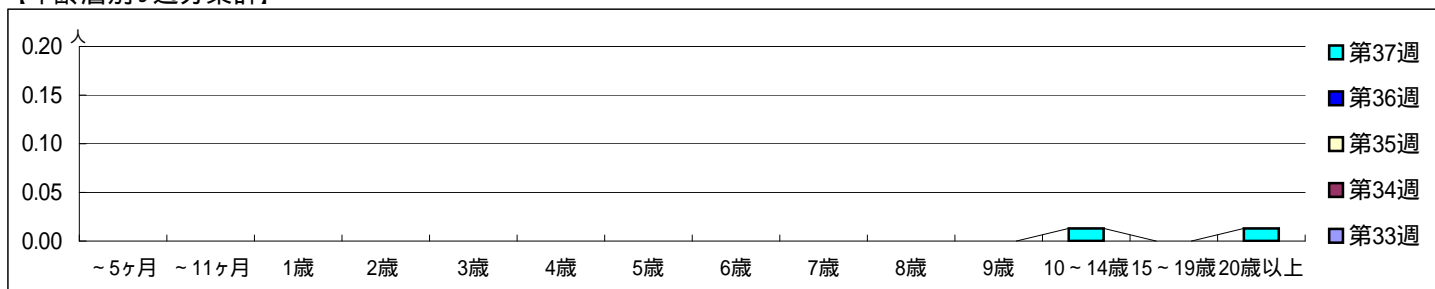


【区別・週別報告定点当り】

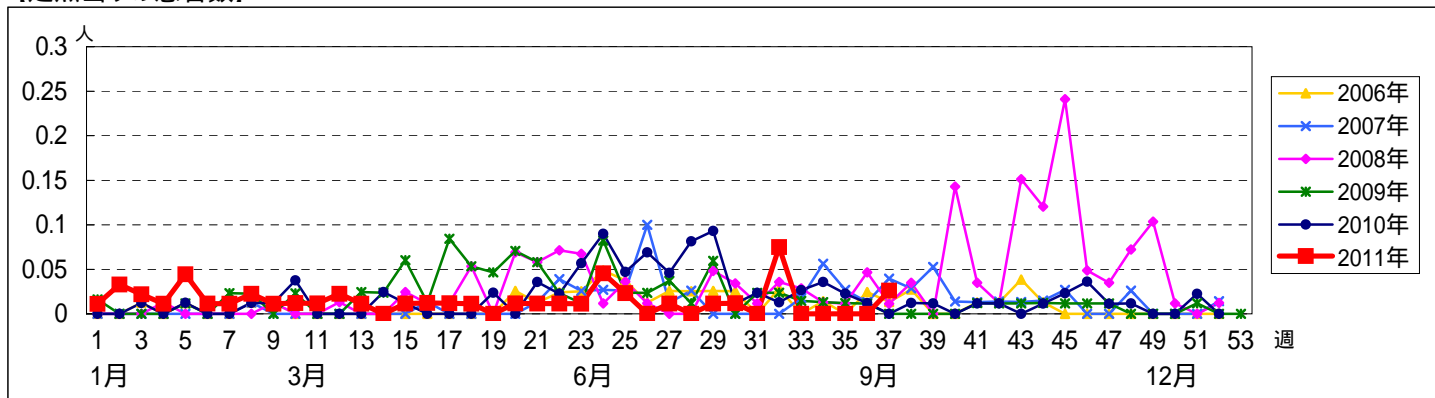
週数	総数	鶴見	神奈川	西	中	南	港南	保土ヶ谷	旭	磯子	金沢	港北	緑	青葉	都筑	戸塚	栄	泉	瀬谷
第33週	92	6	6	3	4	5	5	5	6	4	5	8	5	7	5	6	4	4	4
報告定点	73	4	4	3	2	5	3	5	4	3	5	8	4	6	3	5	3	3	3
罹患数	0	0	0	0	0	0	0	0	0	0	0	0	0	0	0	0	0	0	0
定点当り	0	0	0	0	0	0	0	0	0	0	0	0	0	0	0	0	0	0	0
第34週	83	5	4	3	3	5	4	5	6	4	5	8	4	7	4	6	3	3	4
報告定点	83	5	4	3	3	5	4	5	6	4	5	8	4	7	4	6	3	3	4
罹患数	0	0	0	0	0	0	0	0	0	0	0	0	0	0	0	0	0	0	0
定点当り	0	0	0	0	0	0	0	0	0	0	0	0	0	0	0	0	0	0	0
第35週	85	5	5	3	3	5	5	5	6	4	5	7	4	7	4	6	4	3	4
報告定点	85	5	5	3	3	5	5	5	6	4	5	7	4	7	4	6	4	3	4
罹患数	0	0	0	0	0	0	0	0	0	0	0	0	0	0	0	0	0	0	0
定点当り	0	0	0	0	0	0	0	0	0	0	0	0	0	0	0	0	0	0	0
第36週	86	5	6	3	3	5	4	5	6	4	5	8	4	7	4	6	4	3	4
報告定点	86	5	6	3	3	5	4	5	6	4	5	8	4	7	4	6	4	3	4
罹患数	0	0	0	0	0	0	0	0	0	0	0	0	0	0	0	0	0	0	0
定点当り	0	0	0	0	0	0	0	0	0	0	0	0	0	0	0	0	0	0	0
第37週	77	4	3	3	2	5	5	5	5	4	5	8	3	6	3	6	4	2	4
報告定点	77	4	3	3	2	5	5	5	5	4	5	8	3	6	3	6	4	2	4
罹患数	2	0	0	0	0	1	0	0	1	0	0	0	0	0	0	0	0	0	0
定点当り	0.03	0	0	0	0	0.20	0	0	0.20	0	0	0	0	0	0	0	0	0	0

週数	合計	~5ヶ月	~11ヶ月	1歳	2歳	3歳	4歳	5歳	6歳	7歳	8歳	9歳	10~14歳	15~19歳	20歳以上
第33週	罹患数 0														
第33週	定点当り 0														
第34週	罹患数 0														
第34週	定点当り 0														
第35週	罹患数 0														
第35週	定点当り 0														
第36週	罹患数 0														
第36週	定点当り 0														
第37週	罹患数 2												1		1
第37週	定点当り 0.03												0.01		0.01

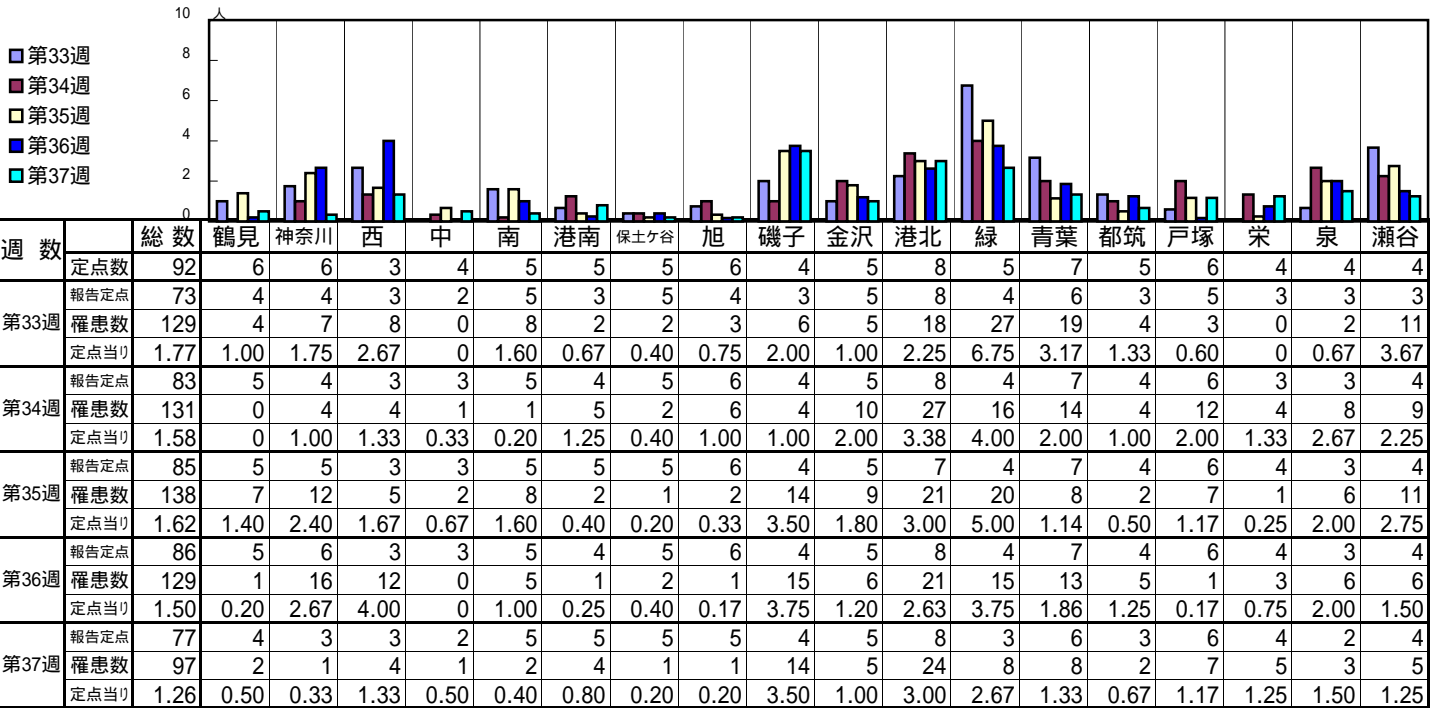
【年齢層別5週分集計】



【定点当りの患者数】

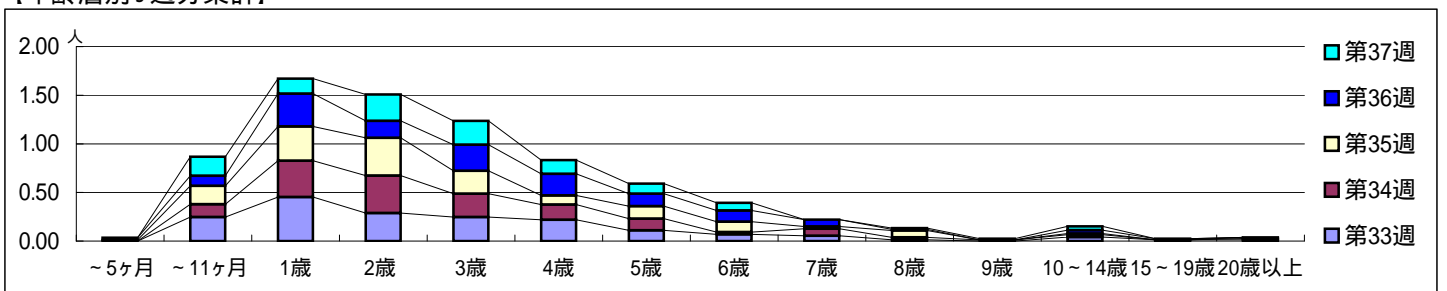


【区別・週別報告定点当り】

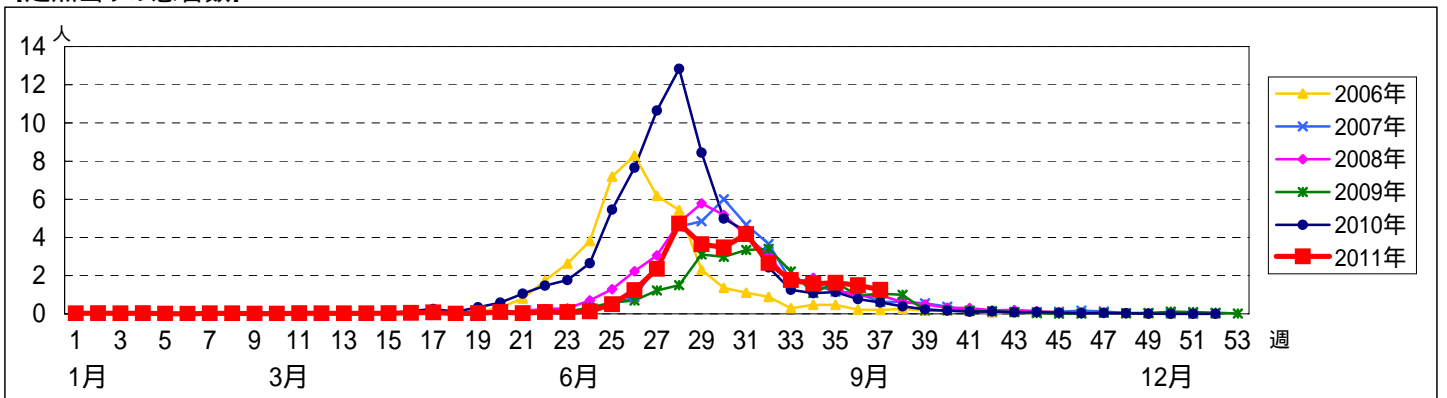


週数		合計	~5ヶ月	~11ヶ月	1歳	2歳	3歳	4歳	5歳	6歳	7歳	8歳	9歳	10~14歳	15~19歳	20歳以上
第33週	罹患数	129		18	33	21	18	16	8	5	4	1		3	1	1
第33週	定点当り	1.77		0.25	0.45	0.29	0.25	0.22	0.11	0.07	0.05	0.01		0.04	0.01	0.01
第34週	罹患数	131		11	31	32	20	13	10	2	6	2	1	2		1
第34週	定点当り	1.58		0.13	0.37	0.39	0.24	0.16	0.12	0.02	0.07	0.02	0.01	0.02		0.01
第35週	罹患数	138	1	16	30	33	20	8	11	9	2	6		1		1
第35週	定点当り	1.62	0.01	0.19	0.35	0.39	0.24	0.09	0.13	0.11	0.02	0.07		0.01		0.01
第36週	罹患数	129	2	9	29	15	23	19	11	10	6	1		3	1	
第36週	定点当り	1.50	0.02	0.10	0.34	0.17	0.27	0.22	0.13	0.12	0.07	0.01		0.03	0.01	
第37週	罹患数	97		15	12	21	19	11	8	6		1	1	3		
第37週	定点当り	1.26		0.19	0.16	0.27	0.25	0.14	0.10	0.08		0.01	0.01	0.04		

【年齢層別5週分集計】



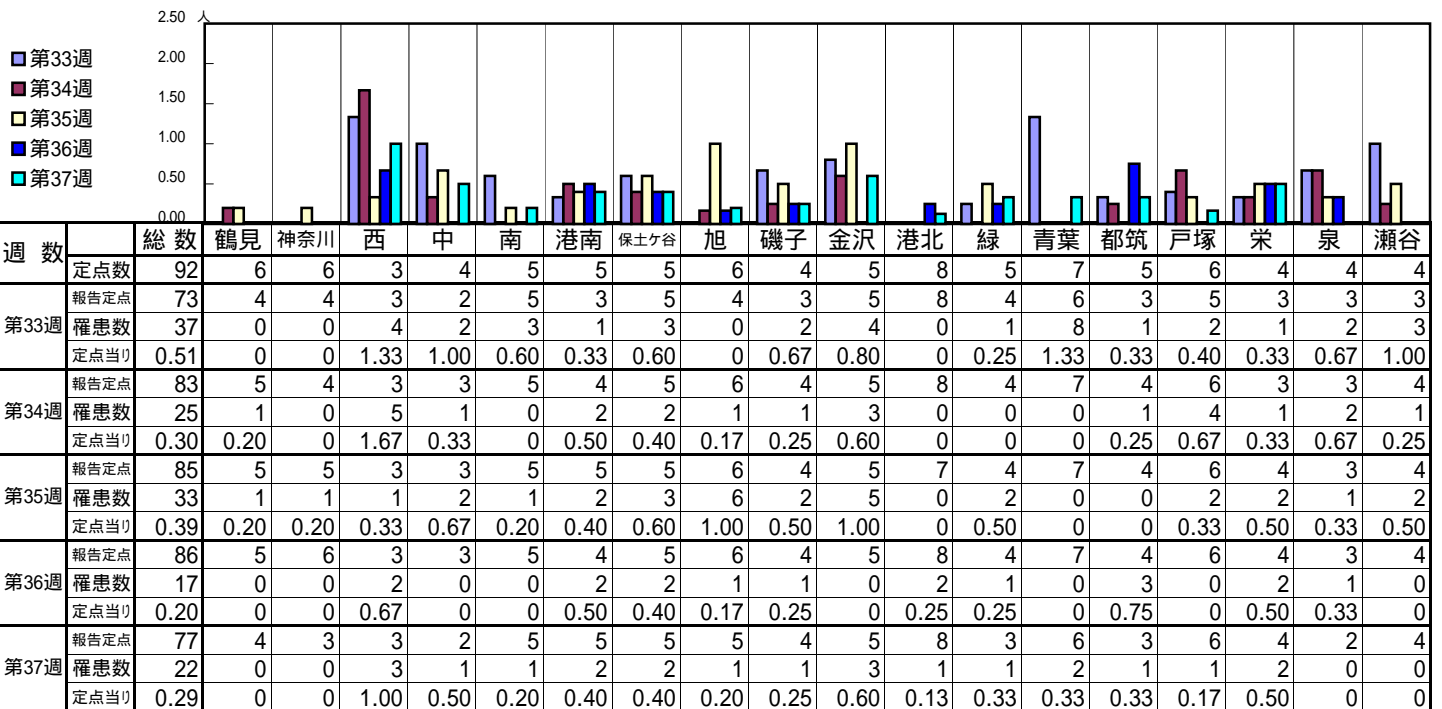
【定点当りの患者数】



<< 流行性耳下腺炎 >>

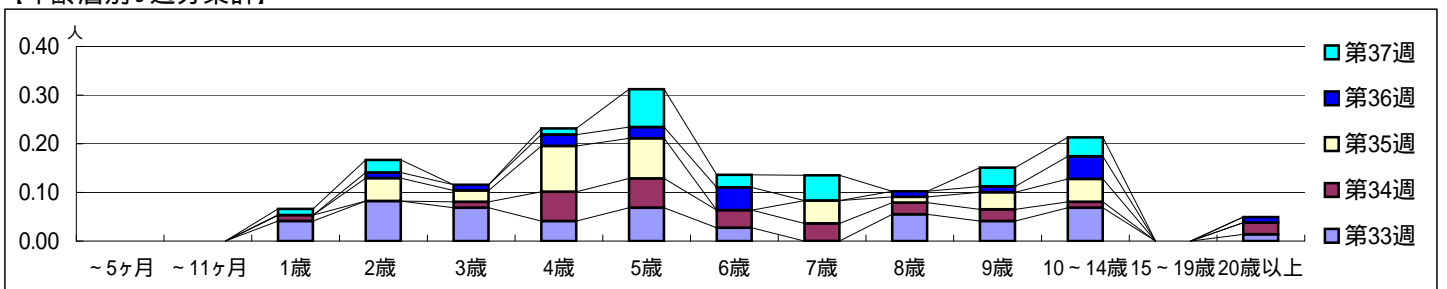
平成 23年 8月15日 ~ 9月18日  
[平成 23年 第33週 ~ 第37週]

[区別・週別報告定点当り]

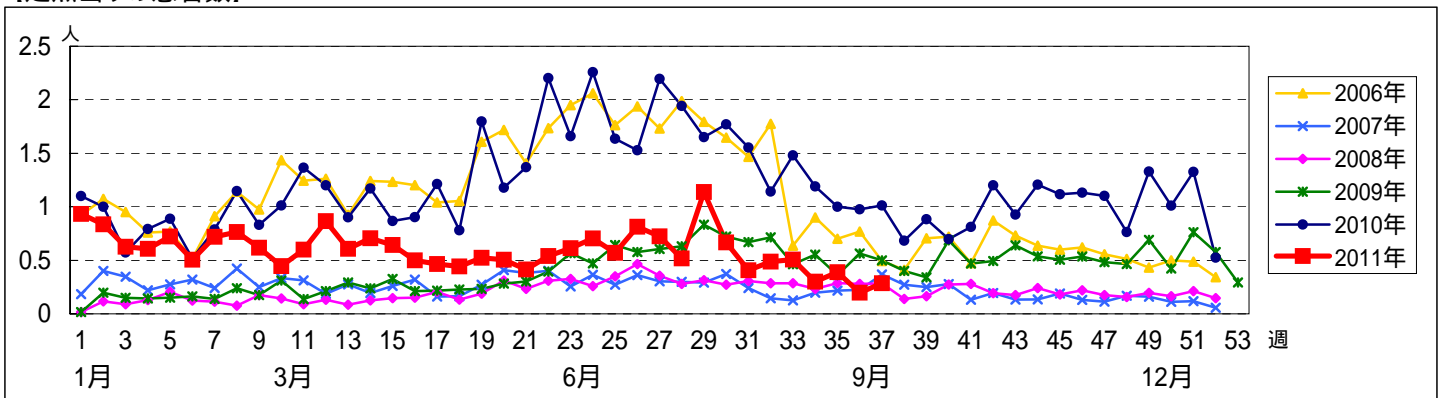


週数	合計	~5ヶ月	~11ヶ月	1歳	2歳	3歳	4歳	5歳	6歳	7歳	8歳	9歳	10~14歳	15~19歳	20歳以上
第33週	37			3	6	5	3	5	2		4	3	5		1
第34週	25			1		1	5	5	3	3	2	2	1		2
第35週	33				4	2	8	7		4	1	3	4		
第36週	17				1	1	2	2	4		1	1	4		1
第37週	22			1	2		1	6	2	4		3	3		

[年齢層別5週分集計]



[定点当りの患者数]



<< 急性出血性結膜炎 >>

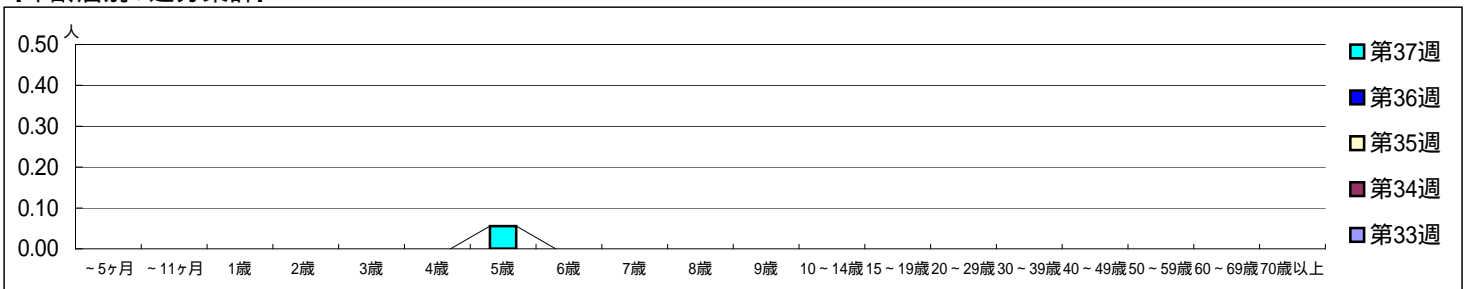
平成 23年 8月15日 ~ 9月18日  
[平成 23年 第33週 ~ 第37週]

[区別・週別報告定点当り]

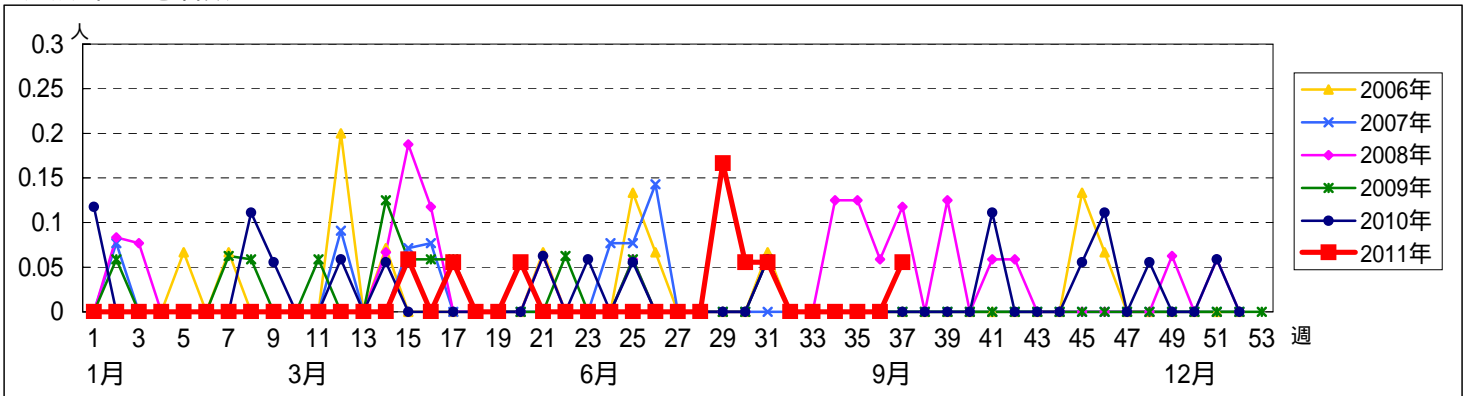
週数	総数	鶴見	神奈川	西	中	南	港南	保土ヶ谷	旭	磯子	金沢	港北	緑	青葉	都筑	戸塚	栄	泉	瀬谷
第33週	19	1	1	0	1	1	1	1	1	1	1	2	1	2	1	1	1	1	1
第34週	18	1	1		1	1		1	1	1	1	2	1	2	1	1	1	1	1
第35週	18	1	1		1	1		1	1	1	1	2	1	2	1	1	1	1	1
第36週	18	1	1		1	1		1	1	1	1	2	1	2	1	1	1	1	1
第37週	18	1	1		1	1		1	1	1	1	2	1	2	1	1	1	1	1
報告定点	18	1	1		1	1		1	1	1	1	2	1	2	1	1	1	1	1
罹患数	0	0	0		0	0	0	0	0	0	0	0	0	0	0	0	0	0	0
定点当り	0	0	0		0	0	0	0	0	0	0	0	0	0	0	0	0	0	0
報告定点	18	1	1		1	1		1	1	1	1	2	1	2	1	1	1	1	1
罹患数	0	0	0		0	0	0	0	0	0	0	0	0	0	0	0	0	0	0
定点当り	0	0	0		0	0	0	0	0	0	0	0	0	0	0	0	0	0	0
報告定点	18	1	1		1	1		1	1	1	1	2	1	2	1	1	1	1	1
罹患数	1	0	0		0	0	0	0	0	0	0	0	0	0	0	0	1	0	0
定点当り	0.06	0	0		0	0	0	0	0	0	0	0	0	0	0	0	1.00	0	0

週数	合計	~5ヶ月	~11ヶ月	1歳	2歳	3歳	4歳	5歳	6歳	7歳	8歳	9歳	10~14歳	15~19歳	20~29歳	30~39歳	40~49歳	50~59歳	60~69歳	70歳以上
第33週	0																			
第34週	0																			
第35週	0																			
第36週	0																			
第37週	1							1												
報告定点	18							18												
罹患数	0							1												
定点当り	0.06							0.06												

[年齢層別5週分集計]



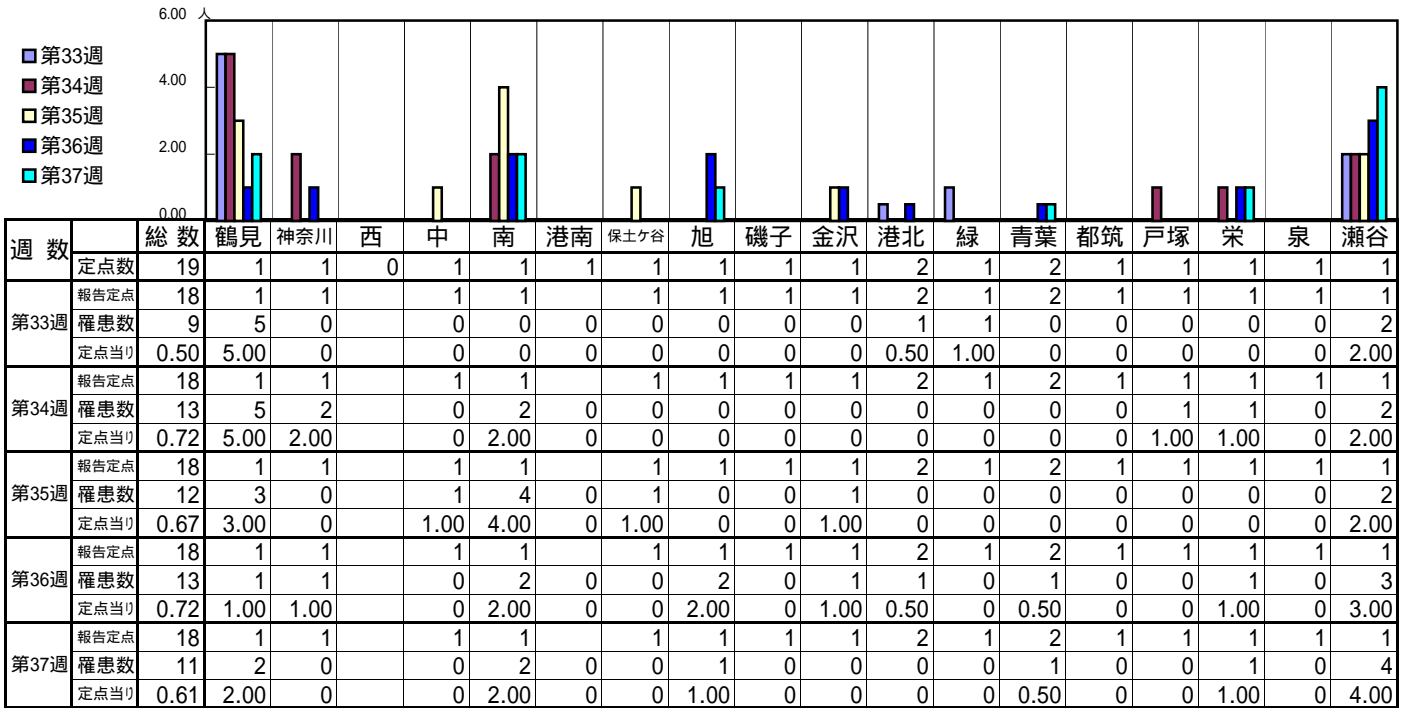
[定点当りの患者数]



<< 流行性角結膜炎 >>

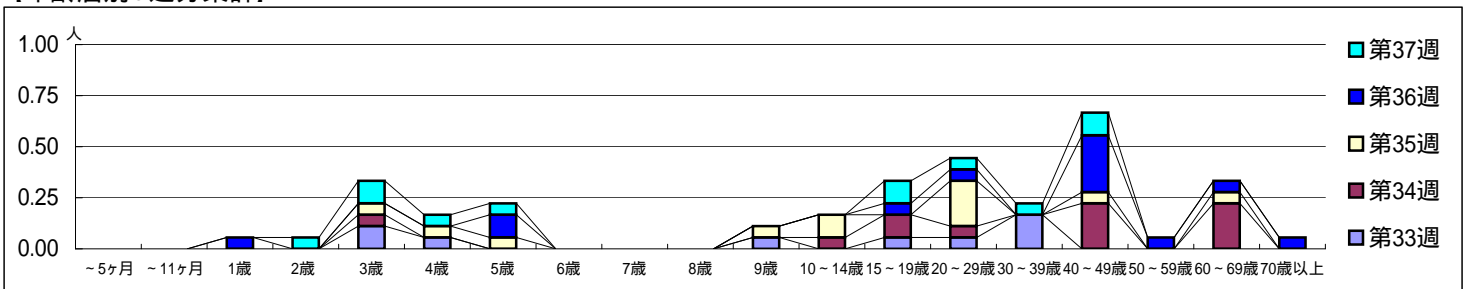
平成 23年 8月15日 ~ 9月18日  
[平成 23年 第33週 ~ 第37週]

[区別・週別報告定点当り]



週数	合計	~5ヶ月	~11ヶ月	1歳	2歳	3歳	4歳	5歳	6歳	7歳	8歳	9歳	10~14歳	15~19歳	20~29歳	30~39歳	40~49歳	50~59歳	60~69歳	70歳以上
第33週	9					2	1					1		1	1	3				
第34週	13					1							1	2	1		4		4	
第35週	12					1	1	1				1	2		4		1		1	
第36週	13			1				2						1	1		5	1	1	1
第37週	11			0.06	1	2	1	1						0.06	0.06		0.28	0.06	0.06	0.06

[年齢層別5週分集計]



[定点当りの患者数]

