

疾病別 警報・注意報 発生状況

平成23年第49週

	インフルエンザ	RSウイルス感染症	咽頭結膜熱	A群溶血性レンサ球菌咽頭炎	感染性胃腸炎	水痘	手足口病	伝染性紅斑	突発性発しん	百日咳	ヘルパンギーナ	流行性耳下腺炎	急性出血性結膜炎	流行性角結膜炎
警報レベル	30		3	8	20	7	5	2		1	6	6	1	8
終息基準値	10		1	4	12	4	2	1		0.1	2	2	0.1	4
注意報レベル	10					4						3		
横浜市	0.39	0.27	0.14	1.82	14.60	2.45	0.51	0.31	0.47	-	0.01	0.13	-	0.56
鶴見	-	-	-	0.60	12.40	1.60	-	0.20	0.20	-	-	-	-	-
神奈川	-	0.33	-	1.17	35.67	4.67	0.67	0.17	0.50	-	-	0.33	-	-
西	1.60	-	-	0.67	14.67	2.33	-	-	0.33	-	-	-		
中	0.60	-	-	2.00	2.00	1.67	-	-	-	-	-	-	-	-
南	-	-	-	0.40	14.60	1.40	0.40	0.20	-	-	-	-	-	-
港南	2.13	0.20	0.40	1.20	16.60	2.80	0.20	0.40	0.40	-	-	-	...	...
保土ヶ谷	0.29	-	-	3.25	10.00	6.75	0.25	0.75	-	-	-	0.25	-	-
旭	0.11	-	0.17	1.00	13.00	0.50	0.33	-	0.33	-	0.17	0.33	-	-
磯子	0.71	-	0.25	1.50	17.25	2.00	0.25	0.25	0.50	-	-	-	-	-
金沢	-	0.20	-	0.20	14.00	2.40	0.40	-	0.20	-	-	-	-	1.00
港北	1.00	0.25	1.00	3.13	11.00	3.38	1.00	0.38	0.75	-	-	-	-	1.50
緑	-	3.50	-	2.75	24.00	0.50	-	0.25	1.50	-	-	-	-	2.00
青葉	-	-	-	2.67	13.00	1.83	0.33	0.33	0.83	-	-	0.17	-	1.00
都筑	-	-	-	1.25	8.25	2.00	1.00	0.50	0.25	-	-	-	-	-
戸塚	-	-	-	0.67	18.50	1.67	1.33	0.17	0.50	-	-	0.33	-	-
栄	0.43	-	-	6.25	2.75	1.25	-	1.25	-	-	-	0.25	-	2.00
泉	0.20	1.00	-	2.33	14.33	3.67	1.33	0.33	0.33	-	-	-	-	-
瀬谷	-	-	-	2.50	10.50	3.75	1.00	0.50	1.50	-	-	0.50	...	...

(- : 0) (... : 報告なし)

数字は報告定点当たり患者数です

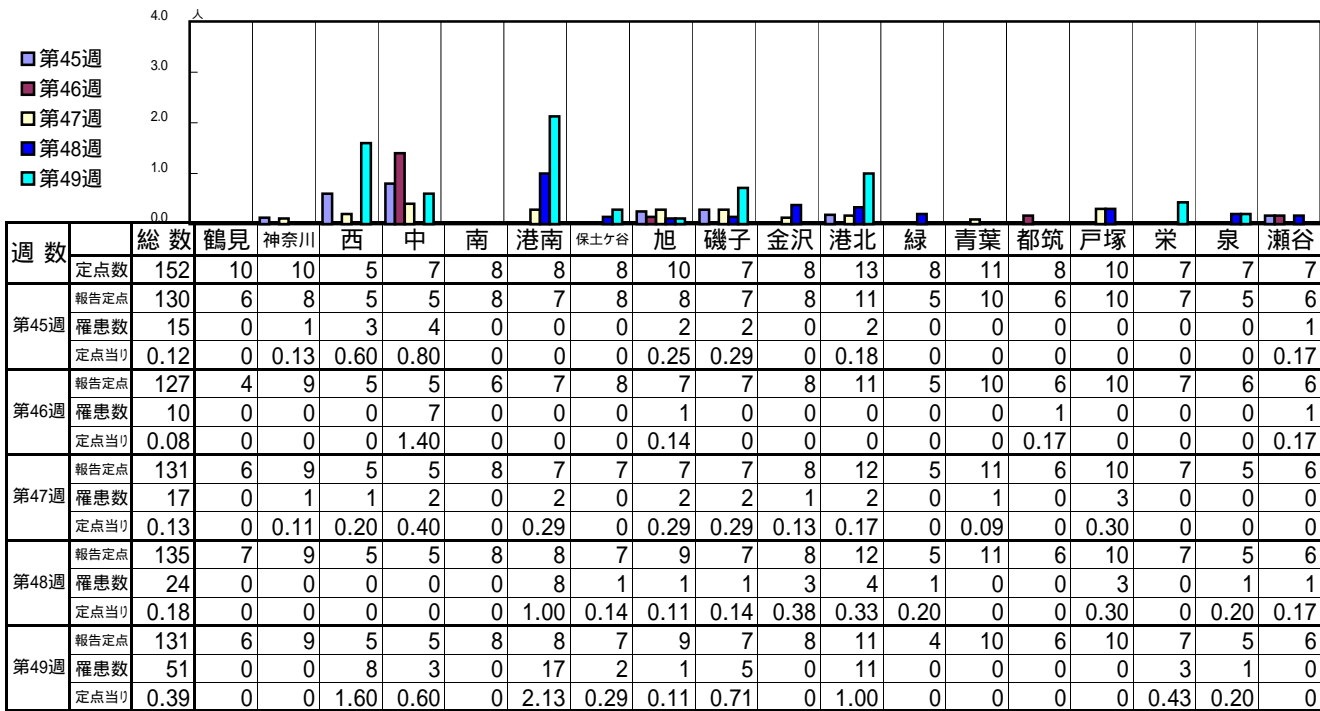
報告定点当たりの値が警報レベル もしくは警報レベル継続中です  
報告定点当たりの値が注意報レベルに達しています

(この数字は集計時点のものです。翌週以降、変動する可能性があります)

<< インフルエンザ >>

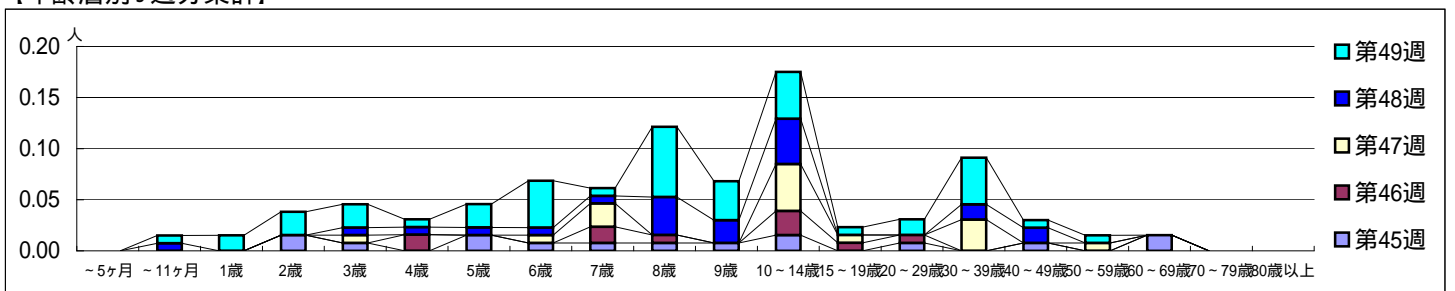
平成 23年11月 7日 ~ 12月11日  
[平成 23年 第45週 ~ 第49週]

【区別・週別報告定点当り】

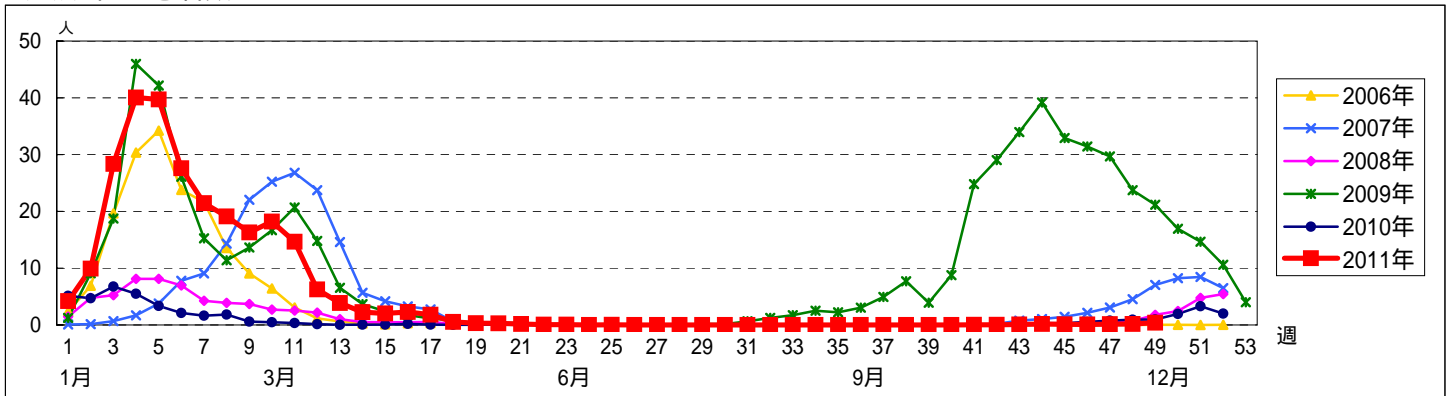


週数	合計	~5ヶ月	~11ヶ月	1歳	2歳	3歳	4歳	5歳	6歳	7歳	8歳	9歳	10~14歳	15~19歳	20~29歳	30~39歳	40~49歳	50~59歳	60~69歳	70~79歳	80歳以上
第45週	罹患数	15			2	1		2	1	1	1	1	2		1		1		2		
第45週	定点当り	0.12			0.02	0.01		0.02	0.01	0.01	0.01	0.01	0.02		0.01		0.01		0.02		
第46週	罹患数	10					2		2	1			3	1	1						
第46週	定点当り	0.08					0.02		0.02	0.01			0.02	0.01	0.01						
第47週	罹患数	17				1			1	3			6	1		4		1			
第47週	定点当り	0.13				0.01			0.01	0.02			0.05	0.01		0.03		0.01			
第48週	罹患数	24		1		1	1	1	1	1	5	3	6			2	2				
第48週	定点当り	0.18		0.01		0.01	0.01	0.01	0.01	0.01	0.04	0.02	0.04			0.01	0.01				
第49週	罹患数	51		1	2	3	3	1	3	6	1	9	5	6	1	2	6	1	1		
第49週	定点当り	0.39		0.01	0.02	0.02	0.02	0.01	0.02	0.05	0.01	0.07	0.04	0.05	0.01	0.02	0.05	0.01	0.01		

【年齢層別5週分集計】



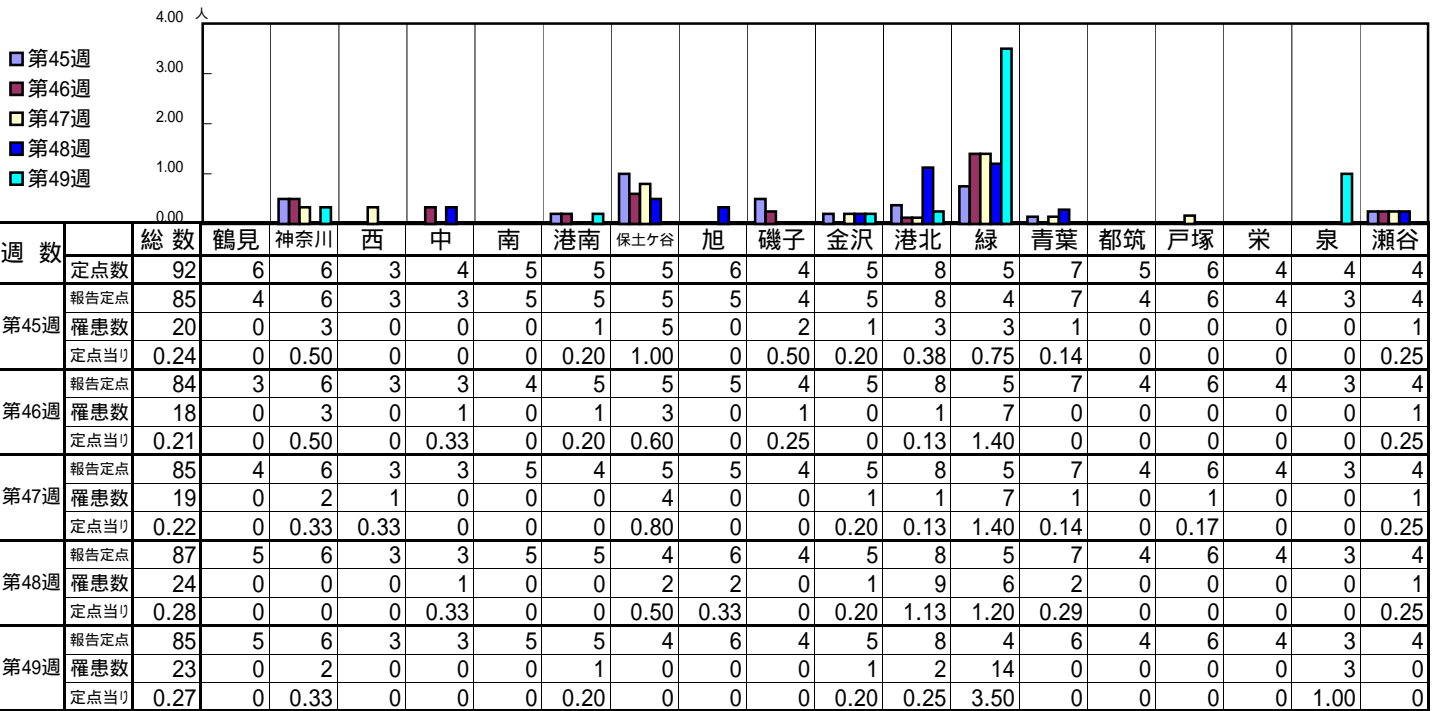
【定点当りの患者数】



<< RSウイルス感染症 >>

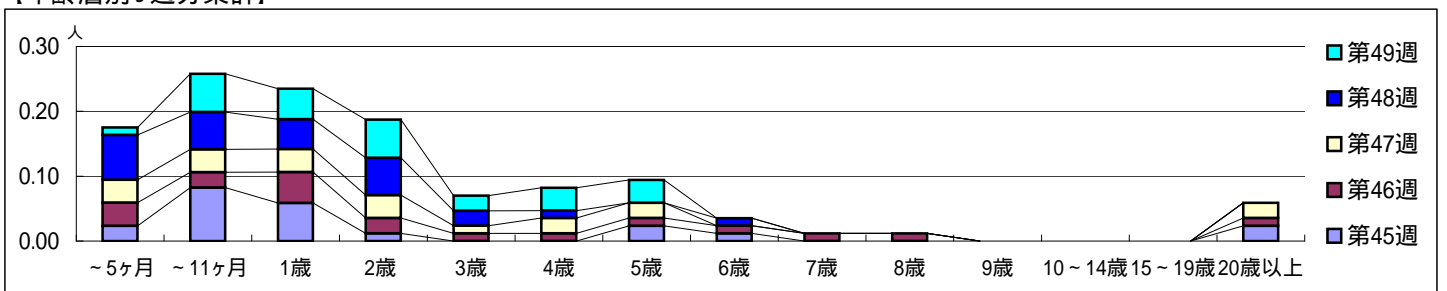
平成 23年11月 7日 ~ 12月11日  
[平成 23年 第45週 ~ 第49週]

【区別・週別報告定点当り】

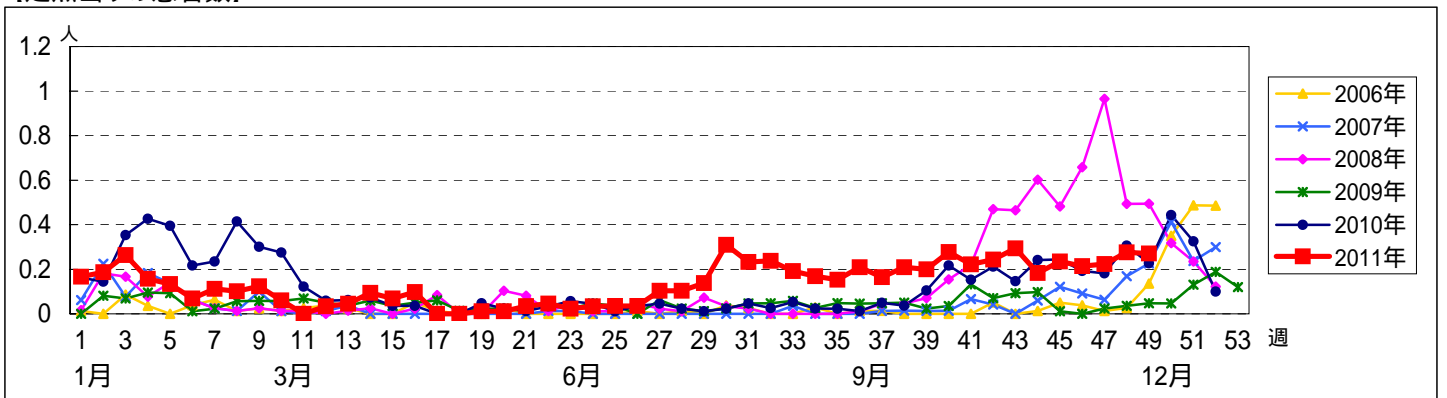


週数	合計	~5ヶ月	~11ヶ月	1歳	2歳	3歳	4歳	5歳	6歳	7歳	8歳	9歳	10~14歳	15~19歳	20歳以上
第45週	20	2	7	5	1			2	1						2
第46週	18	3	2	4	2	1	1	1	1	1	1				1
第47週	19	3	3	3	3	1	2	2							2
第48週	24	6	5	4	5	2	1		1						
第49週	23	1	5	4	5	2	3	3							

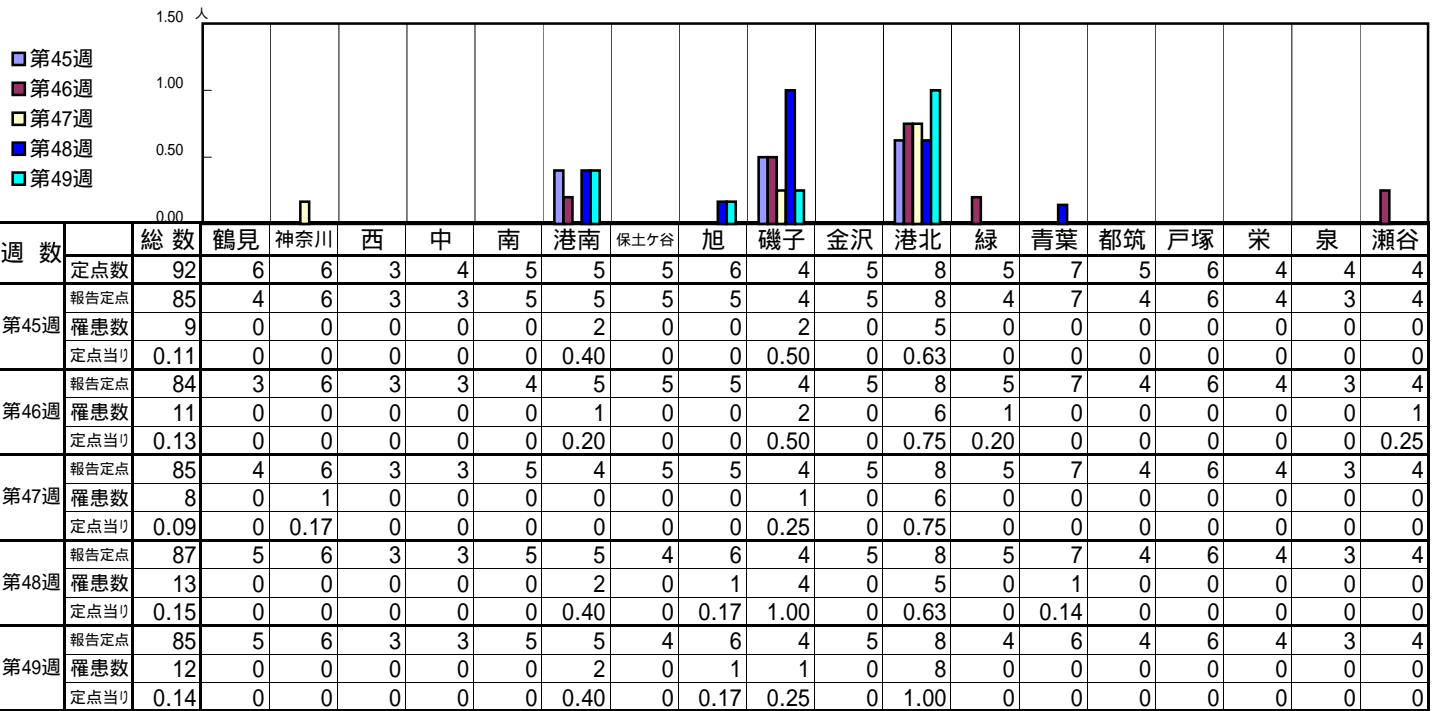
【年齢層別5週分集計】



【定点当りの患者数】

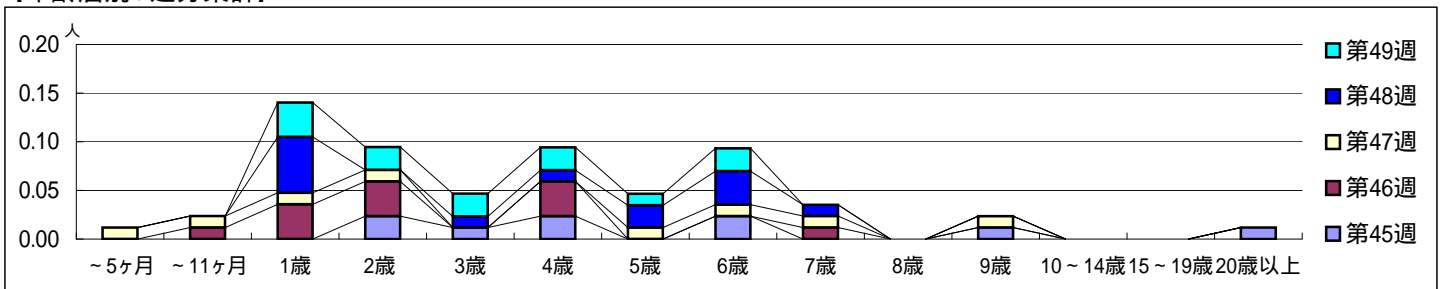


【区別・週別報告定点当り】

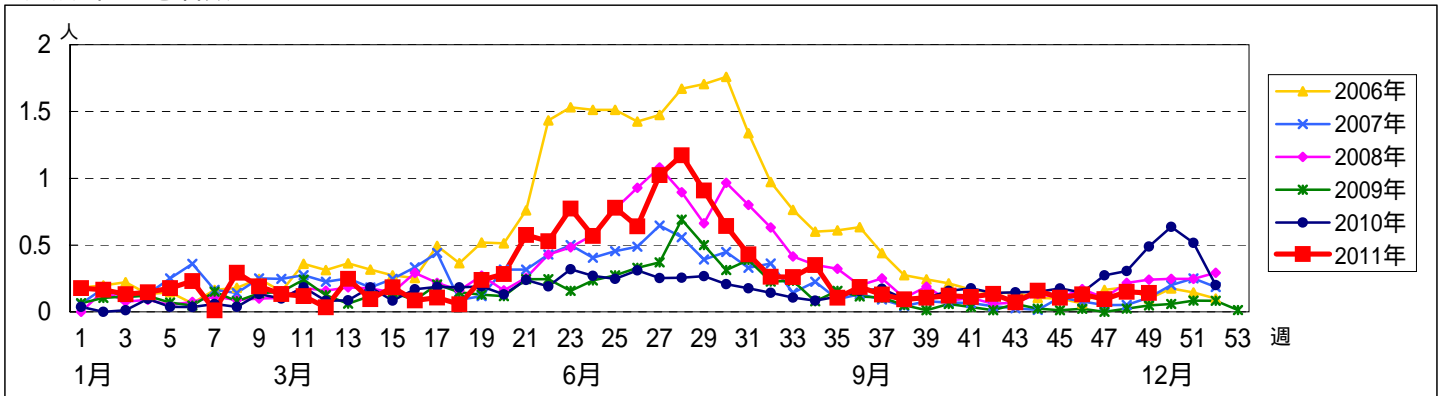


週数	合計	~5ヶ月	~11ヶ月	1歳	2歳	3歳	4歳	5歳	6歳	7歳	8歳	9歳	10~14歳	15~19歳	20歳以上
第45週	9				2	1	2		2			1			1
第46週	11		1	3	3		3			1					
第47週	8	1	1	1	1			1	1	1		1			
第48週	13			5		1	1	2	3	1					
第49週	12			3	2	2	2	1	2						

【年齢層別5週分集計】



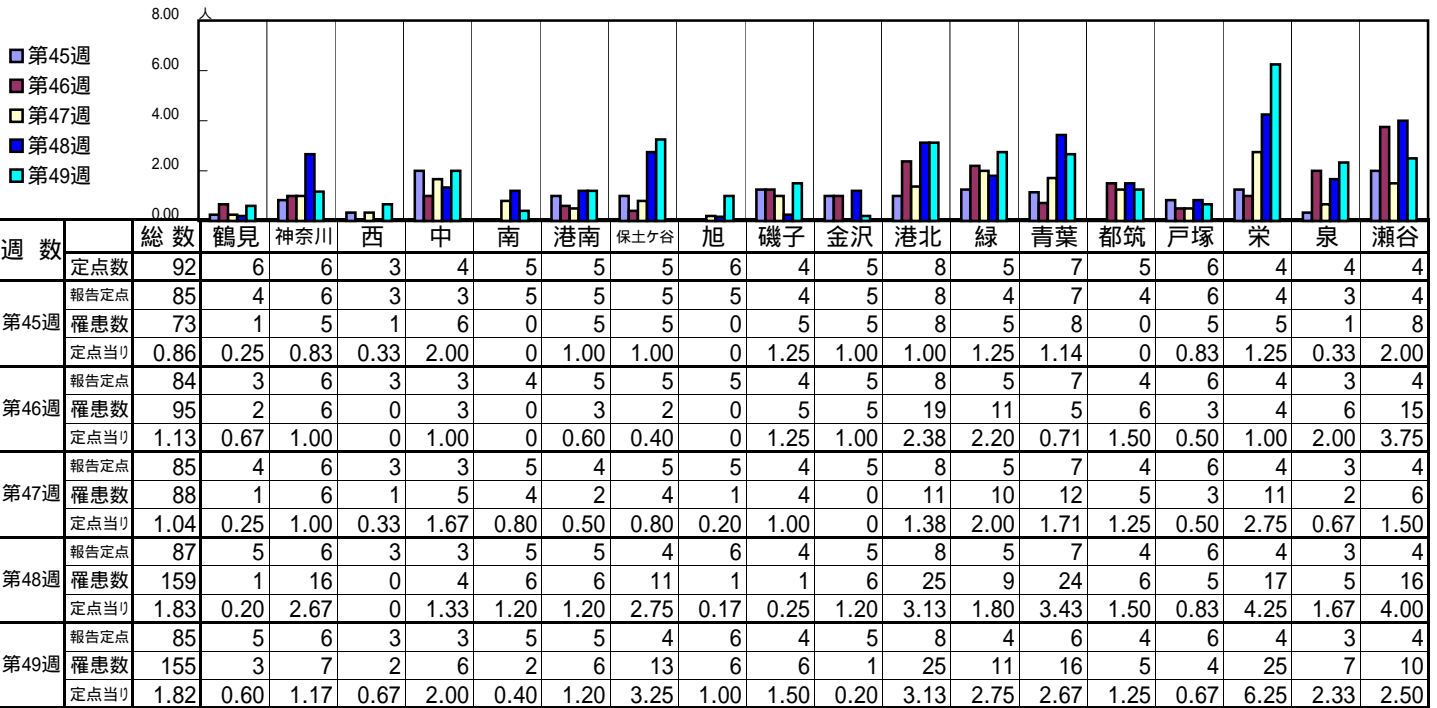
【定点当りの患者数】



<< A群溶血性レンサ球菌咽頭炎 >>

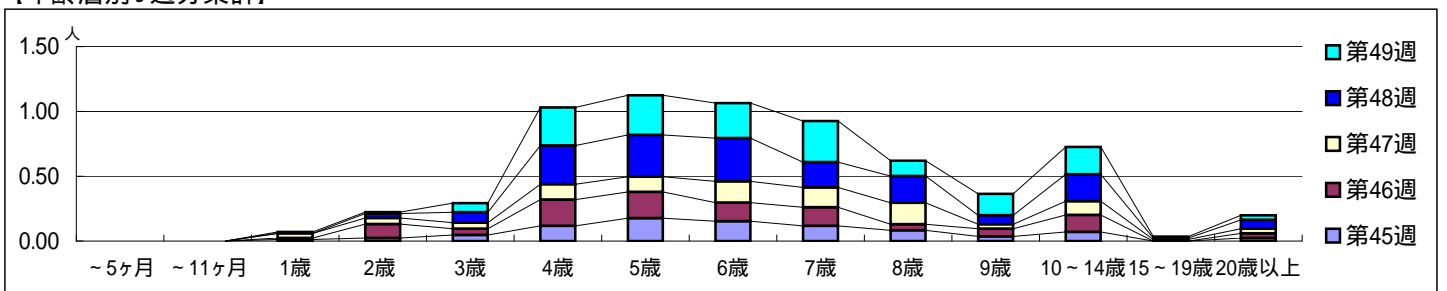
平成 23年11月 7日 ~ 12月11日  
[平成 23年 第45週 ~ 第49週]

【区別・週別報告定点当り】

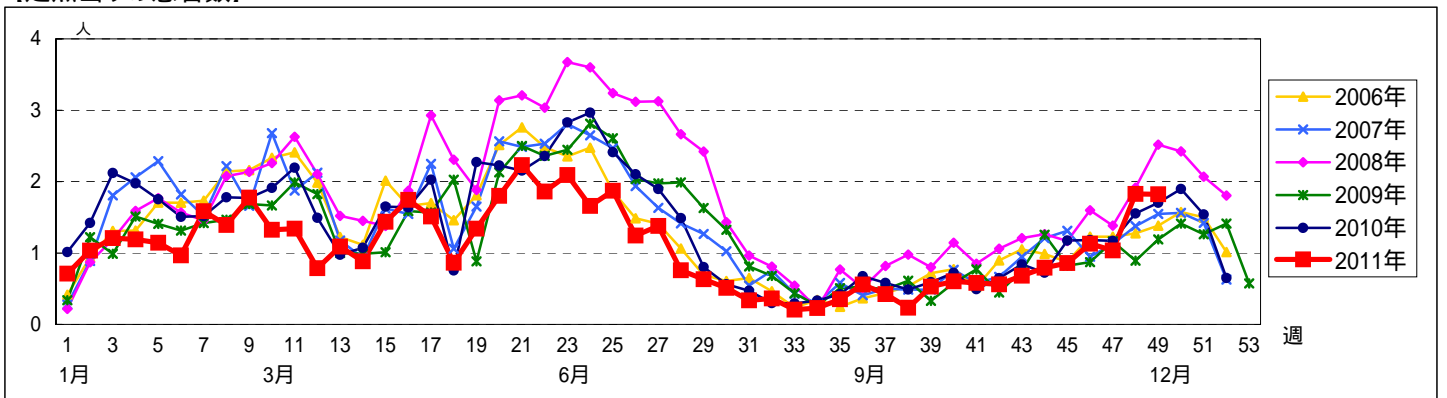


週数	合計	~5ヶ月	~11ヶ月	1歳	2歳	3歳	4歳	5歳	6歳	7歳	8歳	9歳	10~14歳	15~19歳	20歳以上
第45週	73			1	2	4	10	15	13	10	7	3	6		2
第46週	95			1	9	4	17	17	12	12	4	5	11		3
第47週	88			3	4	4	10	10	14	13	14	3	9	1	3
第48週	159				3	7	26	28	29	17	18	6	18	1	6
第49週	155			1	1	6	25	26	23	27	10	14	18	1	3

【年齢層別5週分集計】



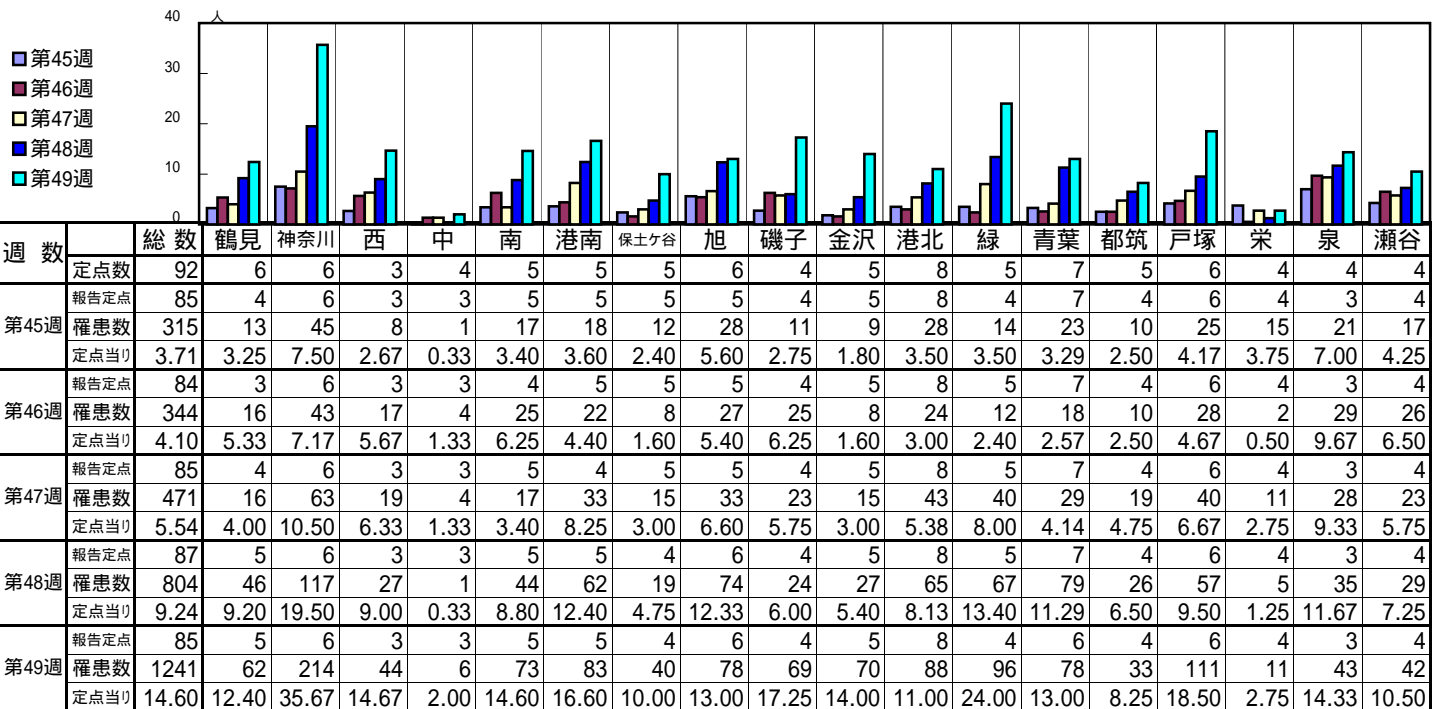
【定点当りの患者数】



<< 感染性胃腸炎 >>

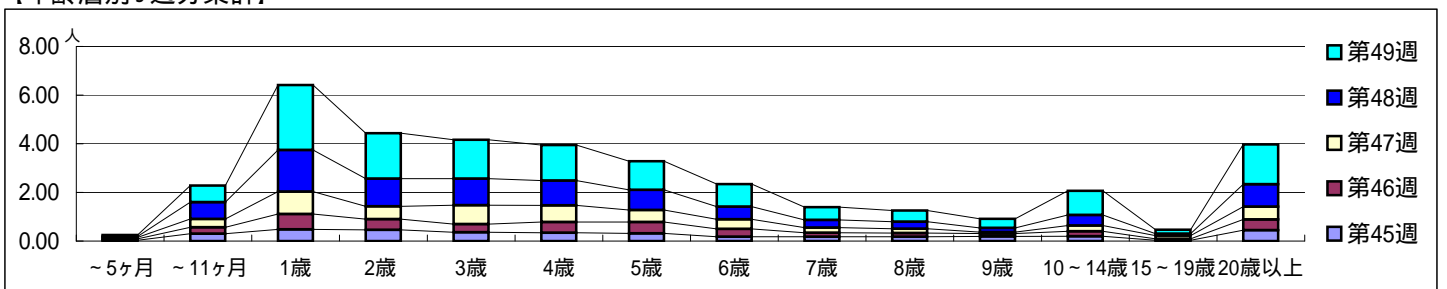
平成 23年11月 7日 ~ 12月11日  
[平成 23年 第45週 ~ 第49週]

[区別・週別報告定点当り]

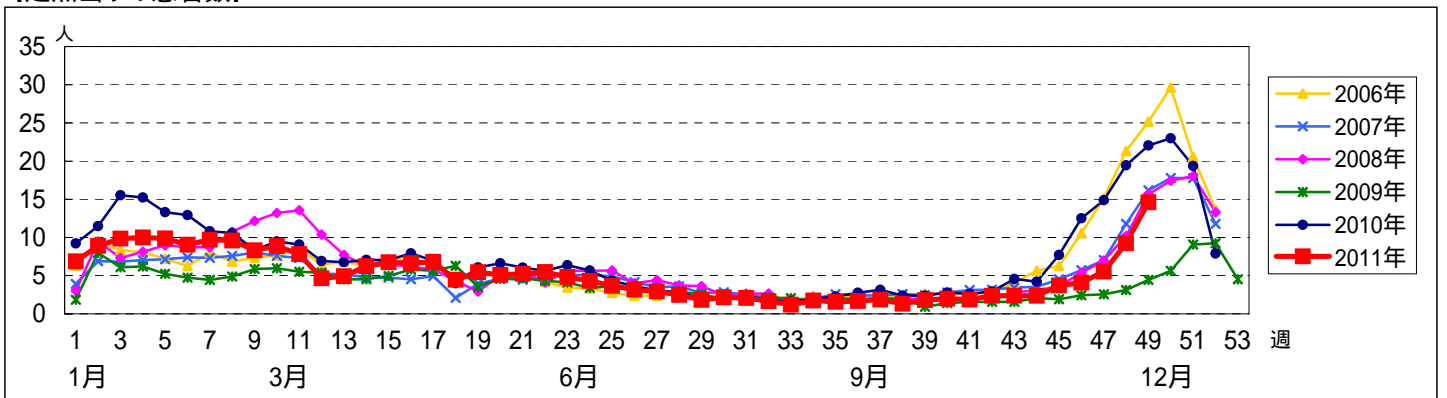


週数		合計	~5ヶ月	~11ヶ月	1歳	2歳	3歳	4歳	5歳	6歳	7歳	8歳	9歳	10~14歳	15~19歳	20歳以上
第45週	罹患数	315	3	26	41	39	31	29	27	15	15	15	16	17	3	38
第45週	定点当り	3.71	0.04	0.31	0.48	0.46	0.36	0.34	0.32	0.18	0.18	0.18	0.19	0.20	0.04	0.45
第46週	罹患数	344	5	22	53	37	28	37	39	27	14	13	10	17	5	37
第46週	定点当り	4.10	0.06	0.26	0.63	0.44	0.33	0.44	0.46	0.32	0.17	0.15	0.12	0.20	0.06	0.44
第47週	罹患数	471	5	29	78	45	66	58	42	34	18	15	5	20	11	45
第47週	定点当り	5.54	0.06	0.34	0.92	0.53	0.78	0.68	0.49	0.40	0.21	0.18	0.06	0.24	0.13	0.53
第48週	罹患数	804	3	60	149	99	95	89	72	45	27	25	15	38	7	80
第48週	定点当り	9.24	0.03	0.69	1.71	1.14	1.09	1.02	0.83	0.52	0.31	0.29	0.17	0.44	0.08	0.92
第49週	罹患数	1241	5	58	227	159	136	124	100	79	45	39	32	84	14	139
第49週	定点当り	14.60	0.06	0.68	2.67	1.87	1.60	1.46	1.18	0.93	0.53	0.46	0.38	0.99	0.16	1.64

[年齢層別5週分集計]



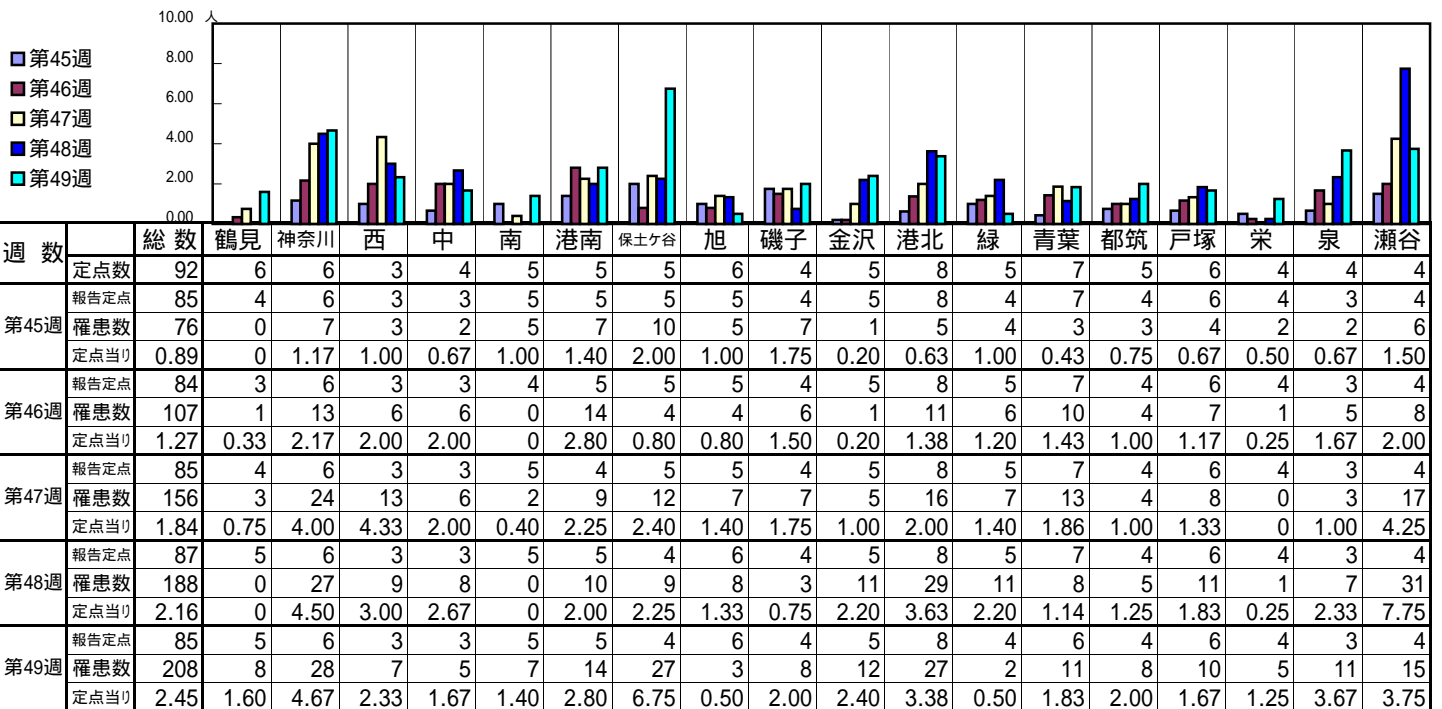
[定点当りの患者数]



# << 水痘 >>

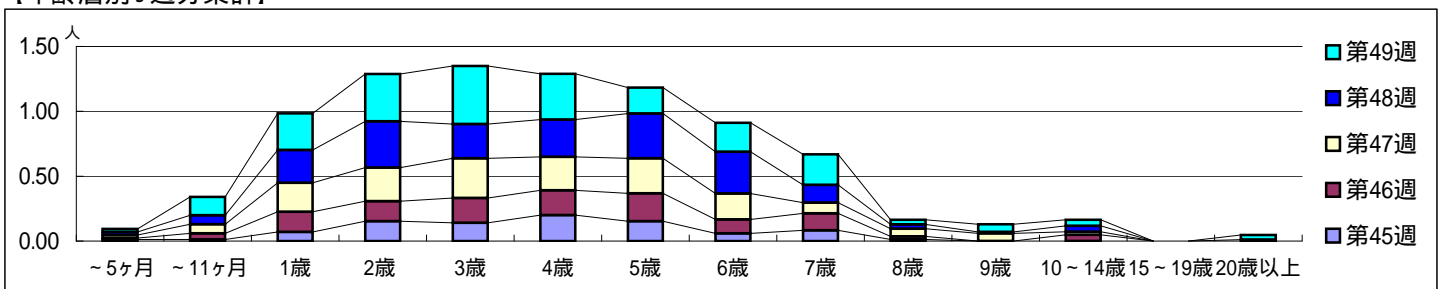
平成 23年11月 7日 ~ 12月11日  
[平成 23年 第45週 ~ 第49週]

[区別・週別報告定点当り]

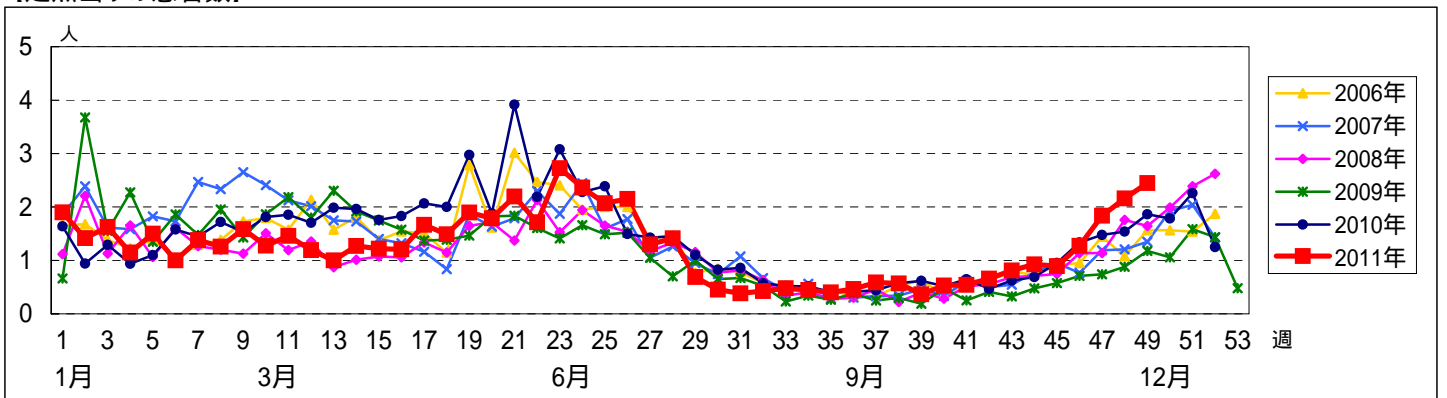


週数	合計	~5ヶ月	~11ヶ月	1歳	2歳	3歳	4歳	5歳	6歳	7歳	8歳	9歳	10~14歳	15~19歳	20歳以上
第45週	76	1	1	6	13	12	17	13	5	7	1				
報告定点	85	0.01	0.01	0.07	0.15	0.14	0.20	0.15	0.06	0.08	0.01				
第46週	107	1	4	13	13	16	16	18	9	11	2		4		
報告定点	84	0.01	0.05	0.15	0.15	0.19	0.19	0.21	0.11	0.13	0.02		0.05		
第47週	156	2	6	19	22	26	22	23	17	7	5	5	2		
報告定点	85	0.02	0.07	0.22	0.26	0.31	0.26	0.27	0.20	0.08	0.06	0.06	0.02		
第48週	188	2	6	22	31	23	25	30	28	12	3	1	4		1
報告定点	87	0.02	0.07	0.25	0.36	0.26	0.29	0.34	0.32	0.14	0.03	0.01	0.05		0.01
第49週	208	2	12	24	31	38	30	17	19	20	3	5	4		3
報告定点	85	0.02	0.14	0.28	0.36	0.45	0.35	0.20	0.22	0.24	0.04	0.06	0.05		0.04

[年齢層別5週分集計]



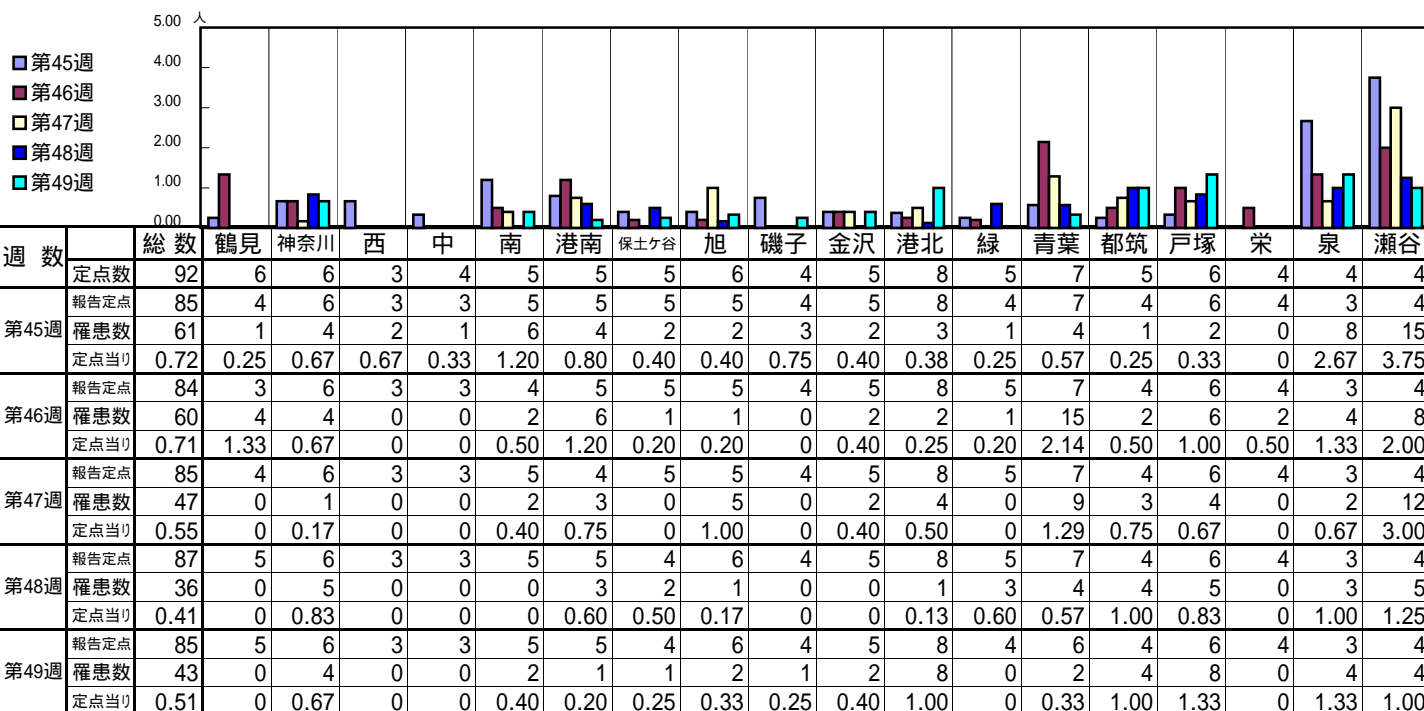
[定点当りの患者数]



<< 手足口病 >>

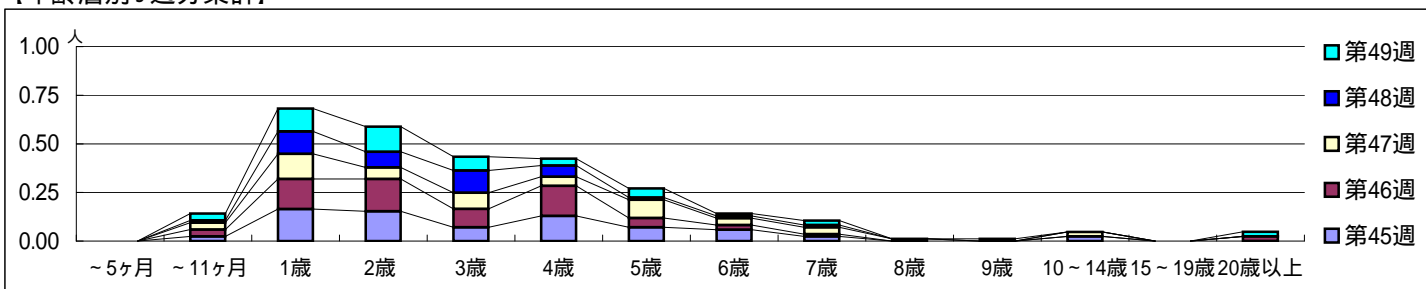
平成 23年11月 7日 ~ 12月11日  
[平成 23年 第45週 ~ 第49週]

【区別・週別報告定点当り】

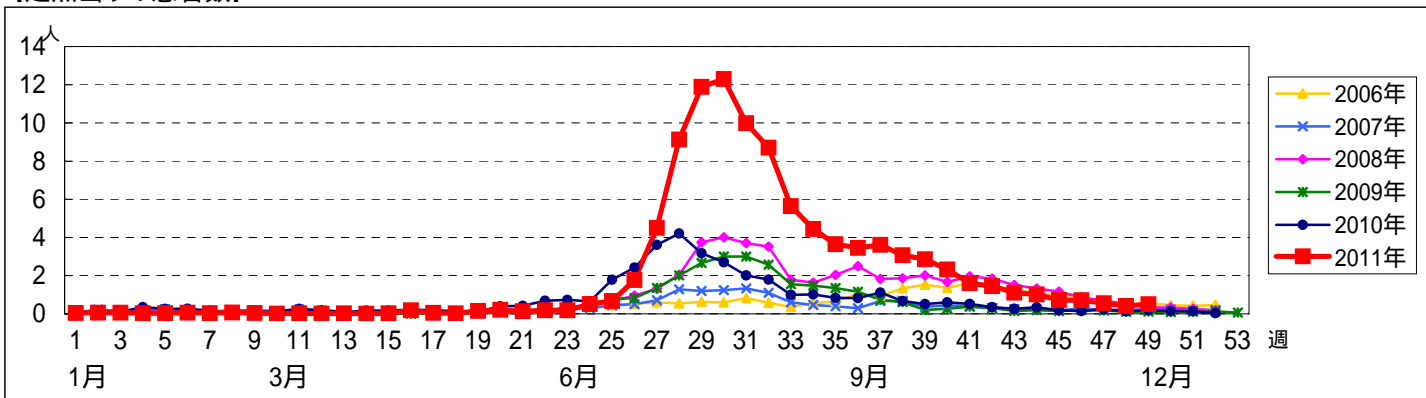


週数	合計	~5ヶ月	~11ヶ月	1歳	2歳	3歳	4歳	5歳	6歳	7歳	8歳	9歳	10~14歳	15~19歳	20歳以上
第45週	61		2	14	13	6	11	6	5	2			2		
第46週	60		3	13	14	8	13	4	2	1					2
第47週	47		3	11	5	7	4	8	3	3	1		2		
第48週	36		1	10	7	10	5	1	1	1					
第49週	43		3	10	11	6	3	4	1	2		1			2

【年齢層別5週分集計】



【定点当りの患者数】

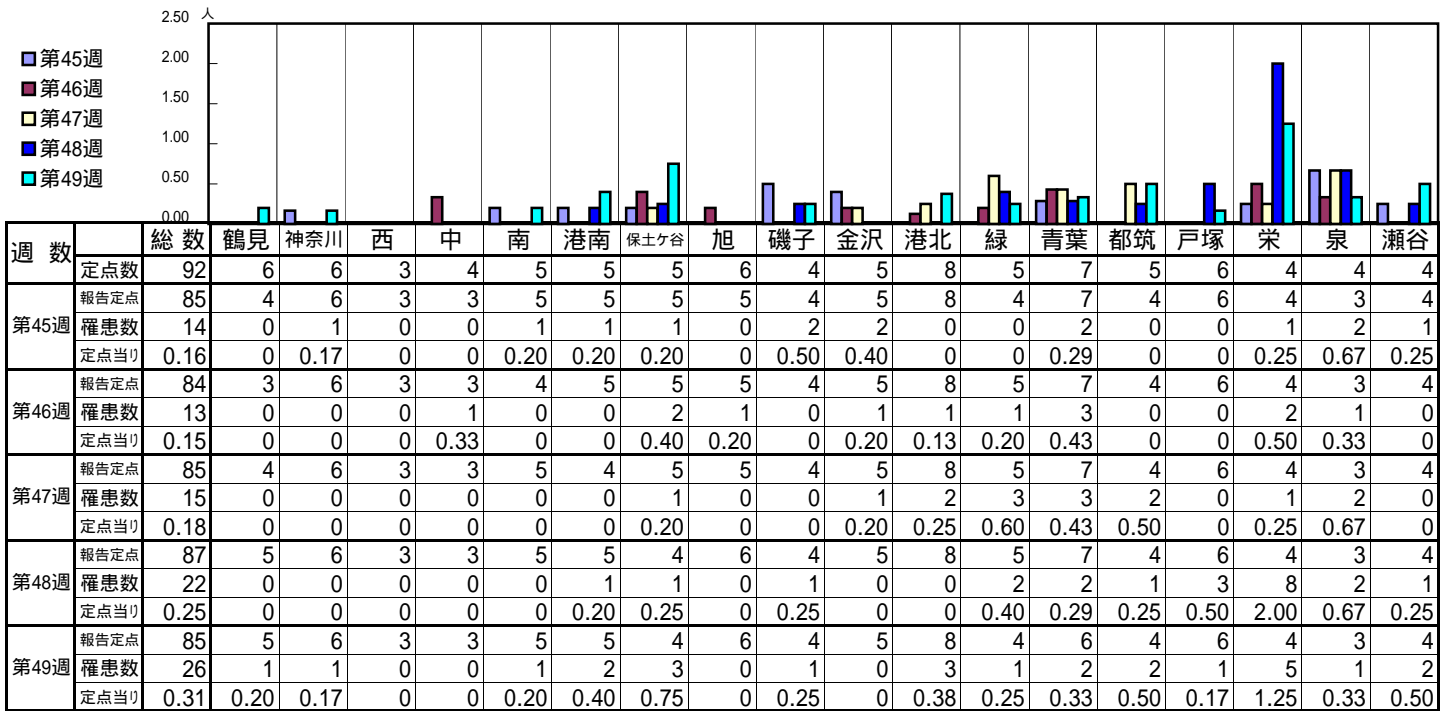




<< 伝染性紅斑 >>

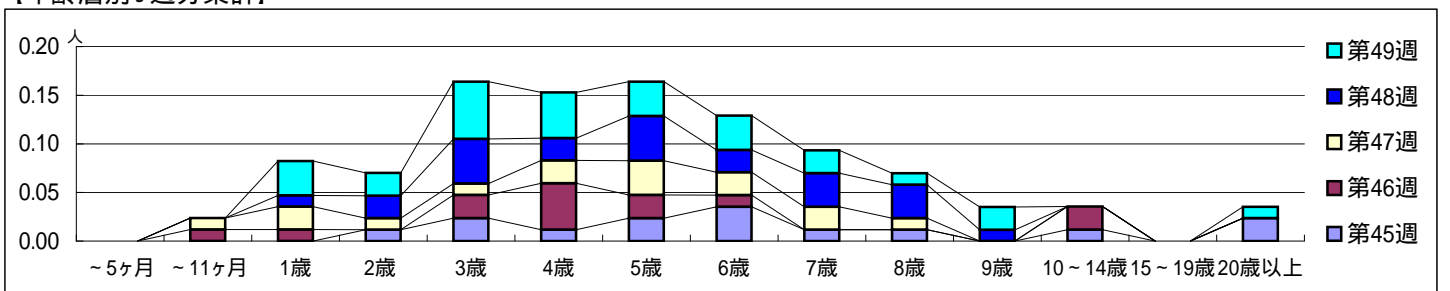
平成 23年11月 7日 ~ 12月11日  
[平成 23年 第45週 ~ 第49週]

【区別・週別報告定点当り】

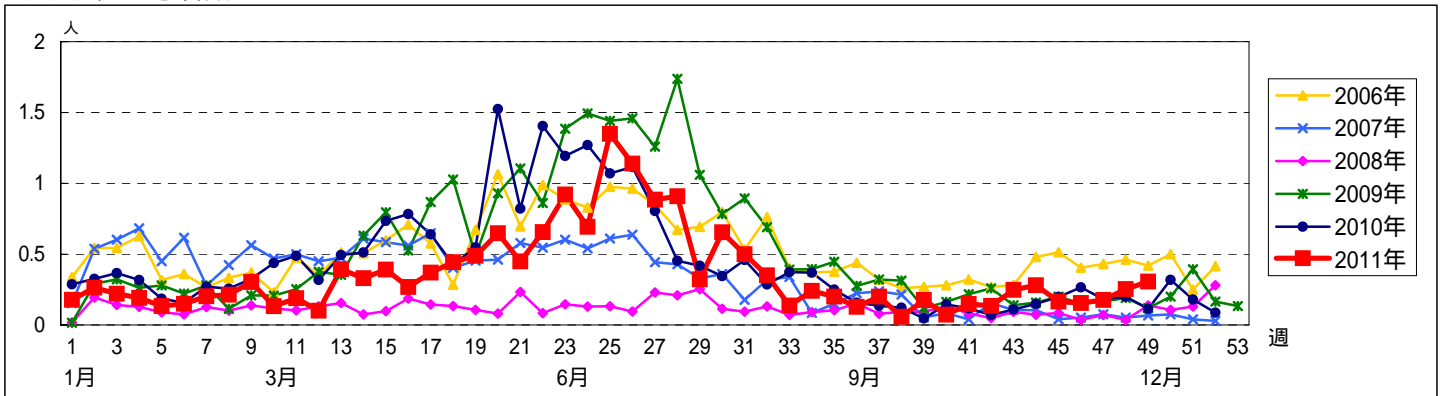


週数	合計	~5ヶ月	~11ヶ月	1歳	2歳	3歳	4歳	5歳	6歳	7歳	8歳	9歳	10~14歳	15~19歳	20歳以上
第45週	罹患数 14				1	2	1	2	3	1	1		1		2
第45週	定点当り 0.16				0.01	0.02	0.01	0.02	0.04	0.01	0.01		0.01		0.02
第46週	罹患数 13		1	1		2	4	2	1				2		
第46週	定点当り 0.15		0.01	0.01		0.02	0.05	0.02	0.01				0.02		
第47週	罹患数 15		1	2	1	1	2	3	2	2	1				
第47週	定点当り 0.18		0.01	0.02	0.01	0.01	0.02	0.04	0.02	0.02	0.01				
第48週	罹患数 22			1	2	4	2	4	2	3	3	1			
第48週	定点当り 0.25			0.01	0.02	0.05	0.02	0.05	0.02	0.03	0.03	0.01			
第49週	罹患数 26			3	2	5	4	3	3	2	1	2			1
第49週	定点当り 0.31			0.04	0.02	0.06	0.05	0.04	0.04	0.02	0.01	0.02			0.01

【年齢層別5週分集計】



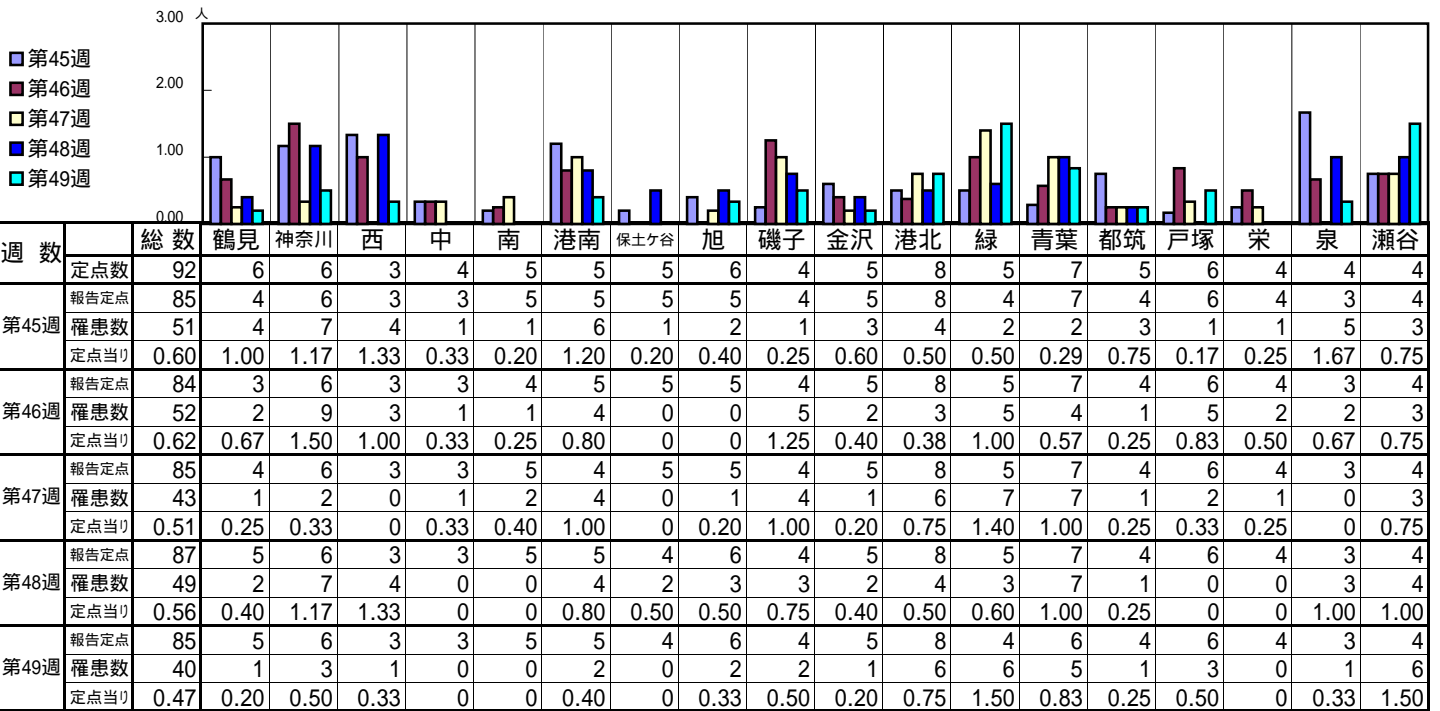
【定点当りの患者数】



<< 突発性発しん >>

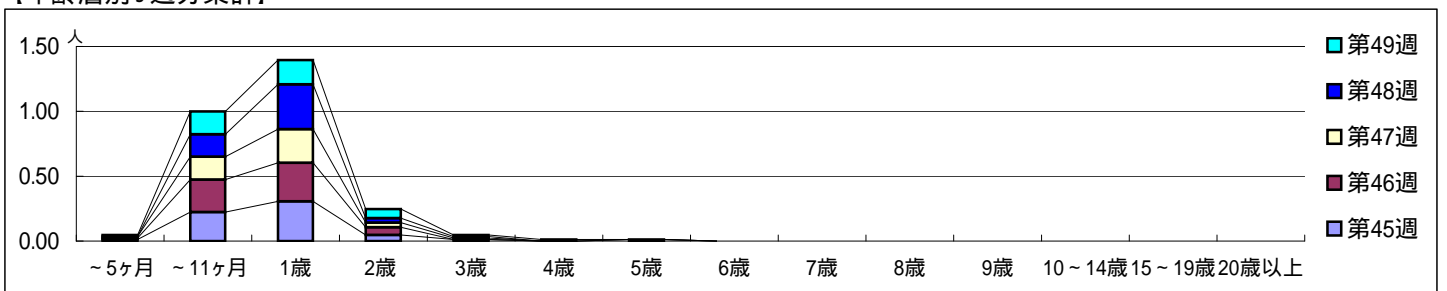
平成 23年11月 7日 ~ 12月11日  
[平成 23年 第45週 ~ 第49週]

[区別・週別報告定点当り]

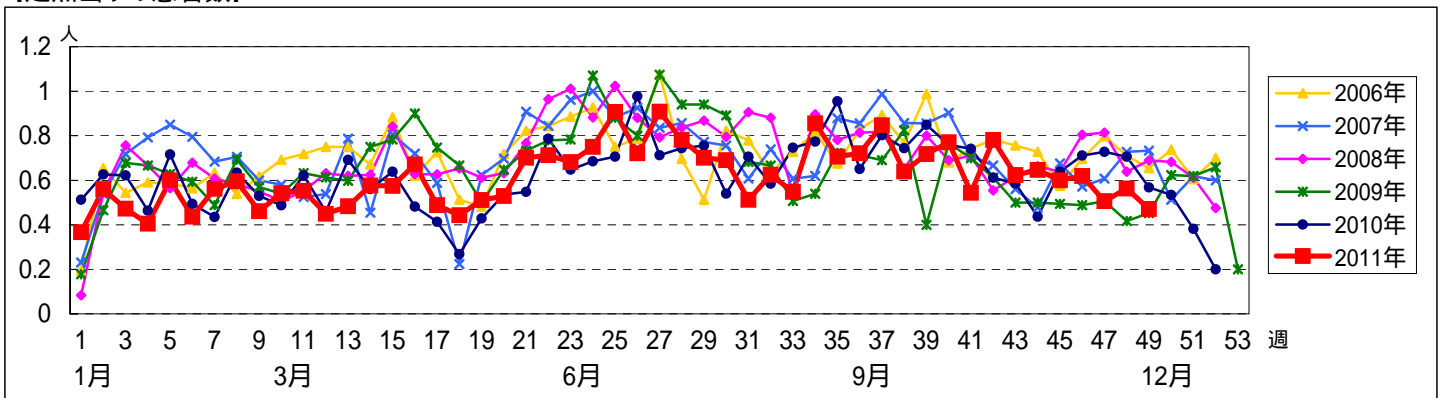


週数	合計	~5ヶ月	~11ヶ月	1歳	2歳	3歳	4歳	5歳	6歳	7歳	8歳	9歳	10~14歳	15~19歳	20歳以上
第45週	罹患数 51	1	19	26	4	1									
第45週	定点当り 0.60	0.01	0.22	0.31	0.05	0.01									
第46週	罹患数 52	1	21	25	5										
第46週	定点当り 0.62	0.01	0.25	0.30	0.06										
第47週	罹患数 43	1	15	22	3	1		1							
第47週	定点当り 0.51	0.01	0.18	0.26	0.04	0.01		0.01							
第48週	罹患数 49		15	30	3	1									
第48週	定点当り 0.56		0.17	0.34	0.03	0.01									
第49週	罹患数 40	1	15	16	6	1	1								
第49週	定点当り 0.47	0.01	0.18	0.19	0.07	0.01	0.01								

[年齢層別5週分集計]



[定点当りの患者数]

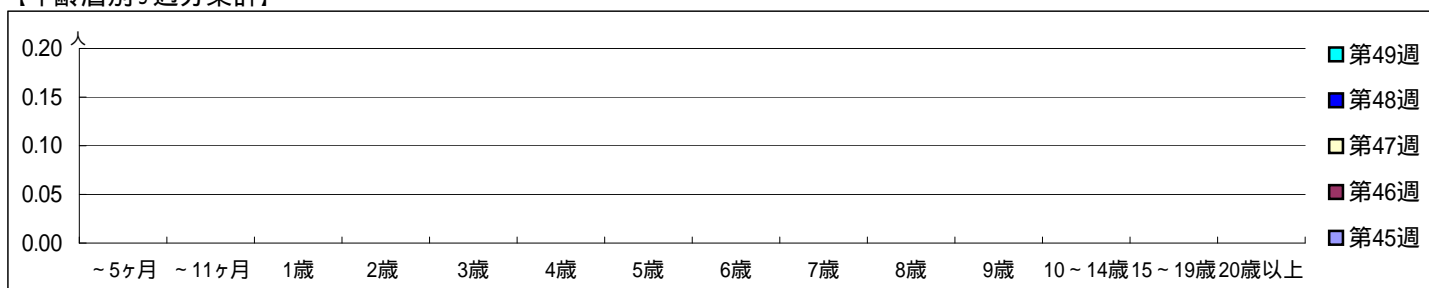


【区別・週別報告定点当り】

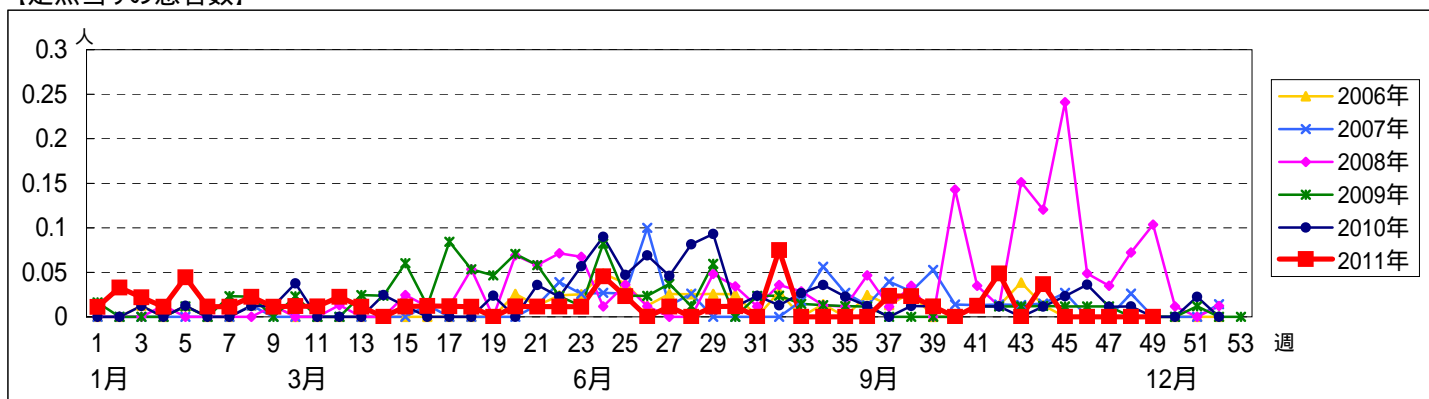
週数	総数	鶴見	神奈川	西	中	南	港南	保土ヶ谷	旭	磯子	金沢	港北	緑	青葉	都筑	戸塚	栄	泉	瀬谷
第45週	92	6	6	3	4	5	5	5	6	4	5	8	5	7	5	6	4	4	4
報告定点	85	4	6	3	3	5	5	5	5	4	5	8	4	7	4	6	4	3	4
罹患数	0	0	0	0	0	0	0	0	0	0	0	0	0	0	0	0	0	0	0
定点当り	0	0	0	0	0	0	0	0	0	0	0	0	0	0	0	0	0	0	0
第46週	84	3	6	3	3	4	5	5	5	4	5	8	5	7	4	6	4	3	4
報告定点	84	3	6	3	3	4	5	5	5	4	5	8	5	7	4	6	4	3	4
罹患数	0	0	0	0	0	0	0	0	0	0	0	0	0	0	0	0	0	0	0
定点当り	0	0	0	0	0	0	0	0	0	0	0	0	0	0	0	0	0	0	0
第47週	85	4	6	3	3	5	4	5	5	4	5	8	5	7	4	6	4	3	4
報告定点	85	4	6	3	3	5	4	5	5	4	5	8	5	7	4	6	4	3	4
罹患数	0	0	0	0	0	0	0	0	0	0	0	0	0	0	0	0	0	0	0
定点当り	0	0	0	0	0	0	0	0	0	0	0	0	0	0	0	0	0	0	0
第48週	87	5	6	3	3	5	5	4	6	4	5	8	5	7	4	6	4	3	4
報告定点	87	5	6	3	3	5	5	4	6	4	5	8	5	7	4	6	4	3	4
罹患数	0	0	0	0	0	0	0	0	0	0	0	0	0	0	0	0	0	0	0
定点当り	0	0	0	0	0	0	0	0	0	0	0	0	0	0	0	0	0	0	0
第49週	85	5	6	3	3	5	5	4	6	4	5	8	4	6	4	6	4	3	4
報告定点	85	5	6	3	3	5	5	4	6	4	5	8	4	6	4	6	4	3	4
罹患数	0	0	0	0	0	0	0	0	0	0	0	0	0	0	0	0	0	0	0
定点当り	0	0	0	0	0	0	0	0	0	0	0	0	0	0	0	0	0	0	0

週数	合計	~5ヶ月	~11ヶ月	1歳	2歳	3歳	4歳	5歳	6歳	7歳	8歳	9歳	10~14歳	15~19歳	20歳以上
第45週	罹患数	0													
第45週	定点当り	0													
第46週	罹患数	0													
第46週	定点当り	0													
第47週	罹患数	0													
第47週	定点当り	0													
第48週	罹患数	0													
第48週	定点当り	0													
第49週	罹患数	0													
第49週	定点当り	0													

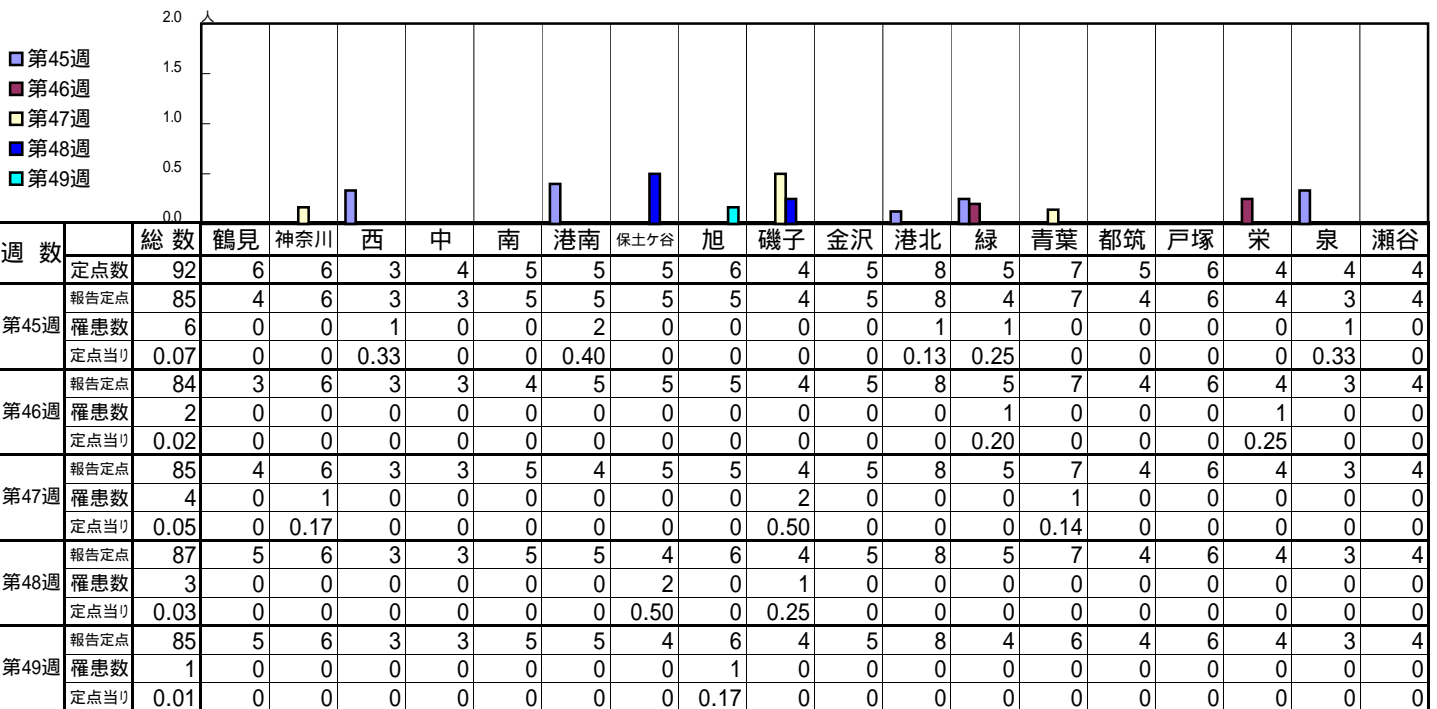
【年齢層別5週分集計】



【定点当りの患者数】

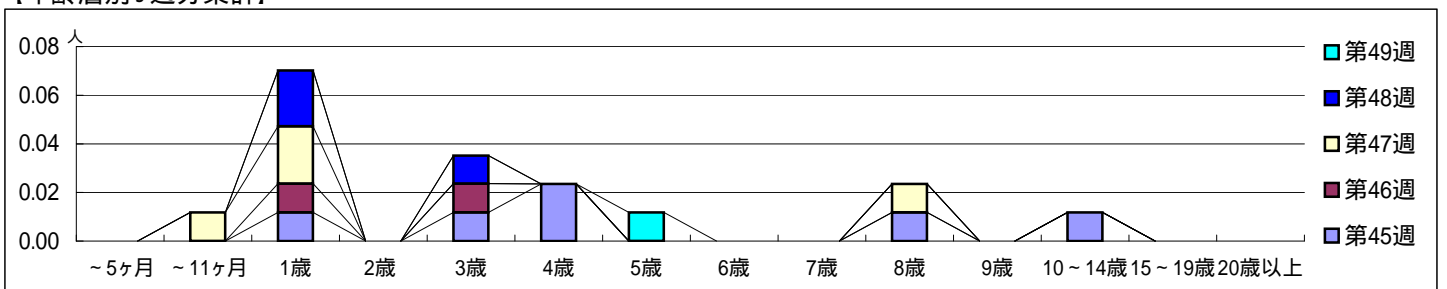


【区別・週別報告定点当り】

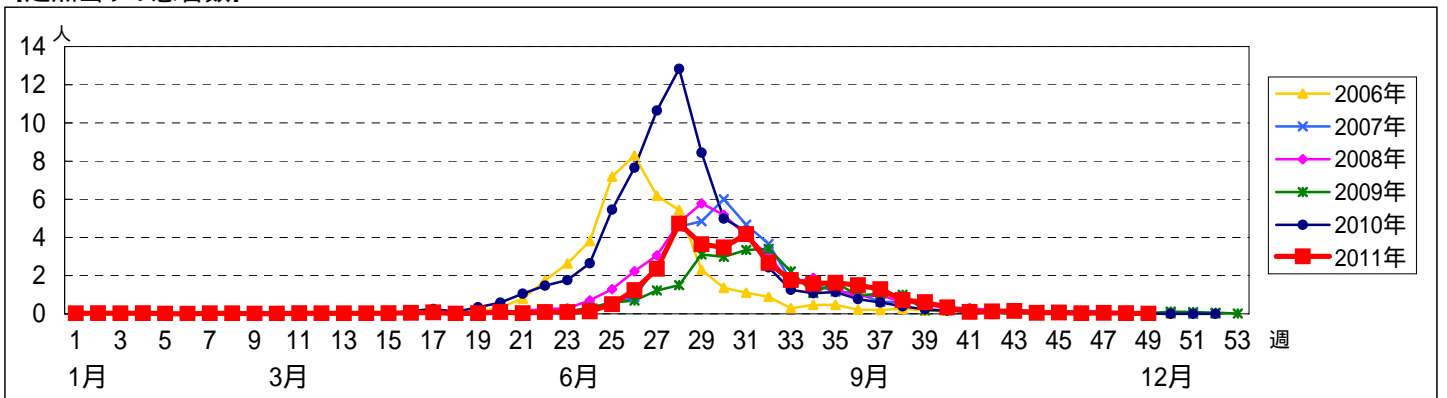


週数		合計	~5ヶ月	~11ヶ月	1歳	2歳	3歳	4歳	5歳	6歳	7歳	8歳	9歳	10~14歳	15~19歳	20歳以上
第45週	罹患数	6			1		1	2				1		1		
第45週	定点当り	0.07			0.01		0.01	0.02				0.01		0.01		
第46週	罹患数	2			1		1									
第46週	定点当り	0.02			0.01		0.01									
第47週	罹患数	4		1	2							1				
第47週	定点当り	0.05		0.01	0.02							0.01				
第48週	罹患数	3			2		1									
第48週	定点当り	0.03			0.02		0.01									
第49週	罹患数	1							1							
第49週	定点当り	0.01							0.01							

【年齢層別5週分集計】



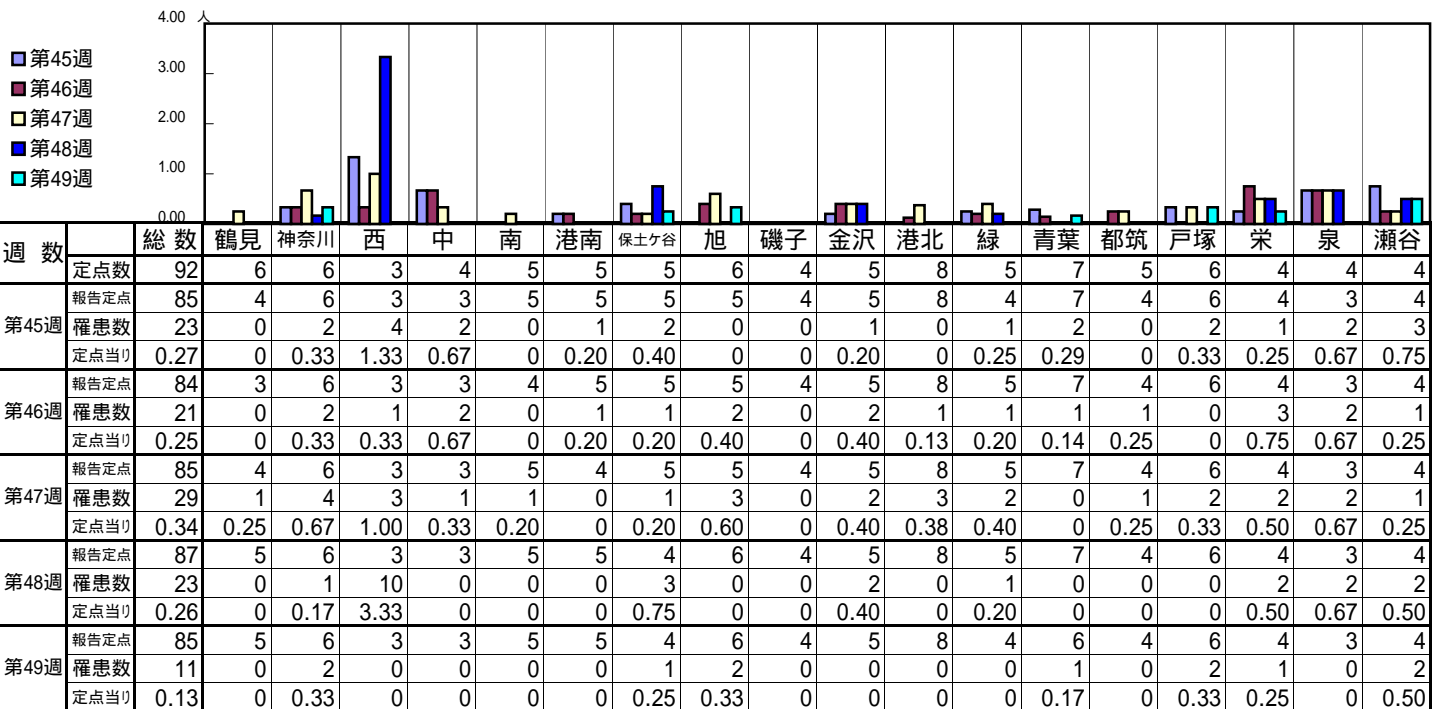
【定点当りの患者数】



<< 流行性耳下腺炎 >>

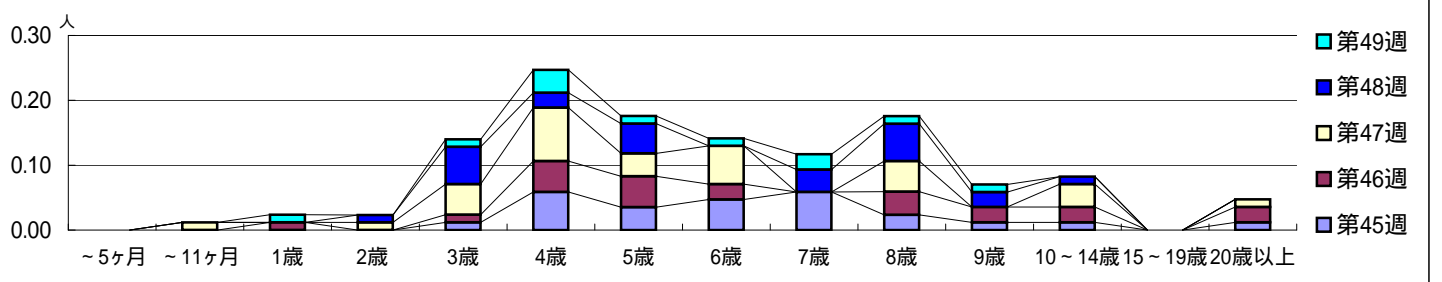
平成 23年11月 7日 ~ 12月11日  
[平成 23年 第45週 ~ 第49週]

[区別・週別報告定点当り]

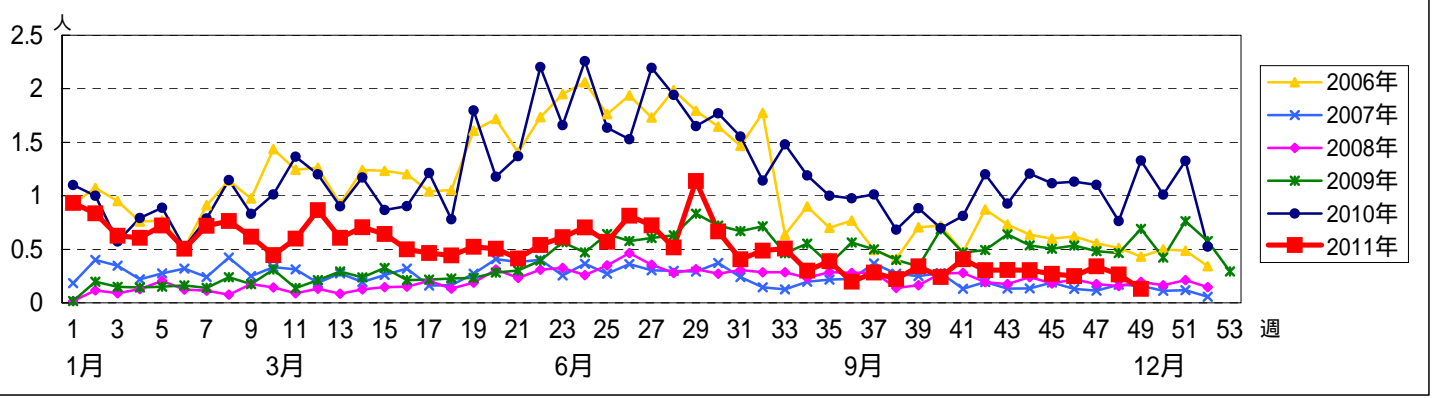


週数	合計	~5ヶ月	~11ヶ月	1歳	2歳	3歳	4歳	5歳	6歳	7歳	8歳	9歳	10~14歳	15~19歳	20歳以上
第45週	23					1	5	3	4	5	2	1	1		1
第46週	21			1		1	4	4	2		3	2	2		2
第47週	29		1		1	4	7	3	5		4		3		1
第48週	23				1	5	2	4		3	5	2	1		
第49週	11			1		1	3	1	1	2	1	1			

[年齢層別5週分集計]



[定点当りの患者数]



<< 急性出血性結膜炎 >>

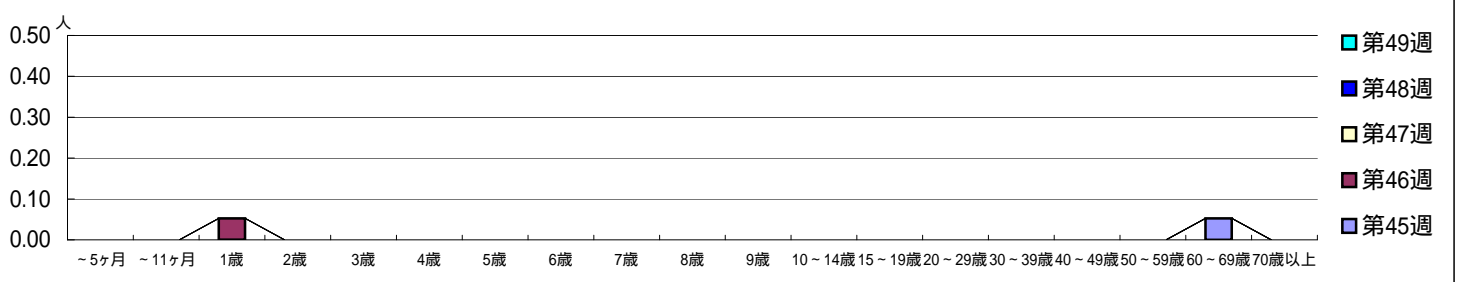
平成 23年11月 7日 ~ 12月11日  
[平成 23年 第45週 ~ 第49週]

[区別・週別報告定点当り]

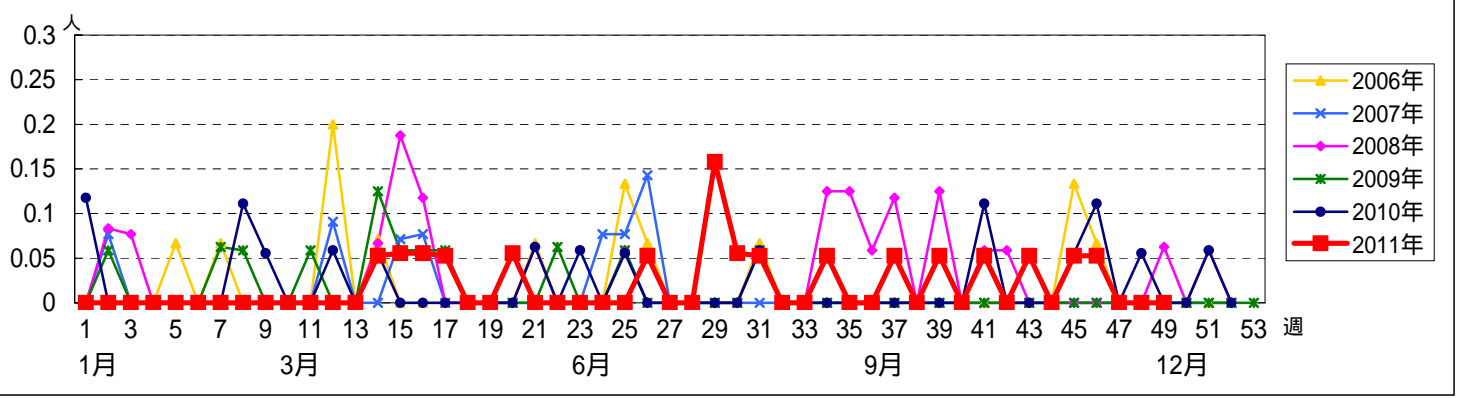
週数	総数	鶴見	神奈川	西	中	南	港南	保土ヶ谷	旭	磯子	金沢	港北	緑	青葉	都筑	戸塚	栄	泉	瀬谷
第45週	19	1	1	0	1	1	1	1	1	1	1	2	1	2	1	1	1	1	1
第46週	19	1	1		1	1	1	1	1	1	1	2	1	2	1	1	1	1	1
第47週	18	1	1		1	1	1	1	1		1	2	1	2	1	1	1	1	1
第48週	18	1	1		1	1	1	1		1	1	2	1	2	1	1	1	1	1
第49週	16	1	1		1	1		1	1	1	1	2	1	1	1	1	1	1	1

週数	合計	~5ヶ月	~11ヶ月	1歳	2歳	3歳	4歳	5歳	6歳	7歳	8歳	9歳	10~14歳	15~19歳	20~29歳	30~39歳	40~49歳	50~59歳	60~69歳	70歳以上
第45週	1																			1
第46週	1			1																0.053
第47週	0																			
第48週	0																			
第49週	0																			

[年齢層別5週分集計]



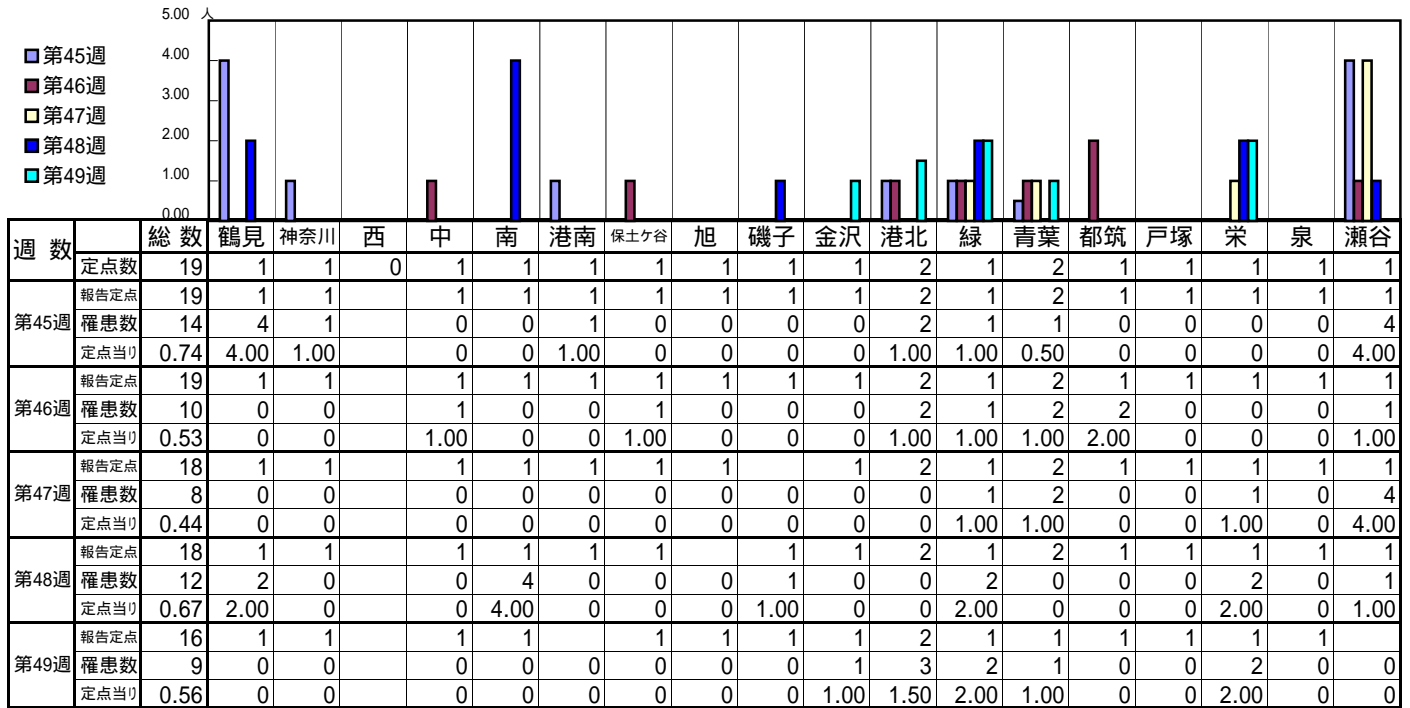
[定点当りの患者数]



<< 流行性角結膜炎 >>

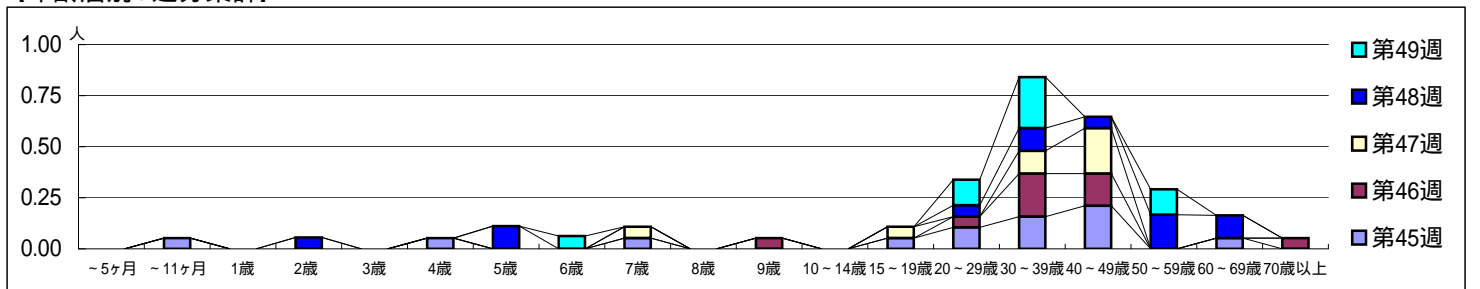
平成 23年11月 7日 ~ 12月11日  
[平成 23年 第45週 ~ 第49週]

[区別・週別報告定点当り]



週数	合計	~5ヶ月	~11ヶ月	1歳	2歳	3歳	4歳	5歳	6歳	7歳	8歳	9歳	10~14歳	15~19歳	20~29歳	30~39歳	40~49歳	50~59歳	60~69歳	70歳以上
第45週	14		1				1			1				1	2	3	4		1	
第46週	10											1			1	4	3			1
第47週	8									1				1		2	4			
第48週	12				1			2							1	2	1	3	2	
第49週	9								1						2	4		2		

[年齢層別5週分集計]



[定点当りの患者数]

