

	インフルエンザ	RSウイルス感染症	咽頭結膜熱	A群溶血性レンサ球菌咽頭炎	感染性胃腸炎	水痘	手足口病	伝染性紅斑	突発性発しん	百日咳	ヘルパンギーナ	流行性耳下腺炎	急性出血性結膜炎	流行性角結膜炎
警報レベル	30		3	8	20	7	5	2		1	6	6	1	8
終息基準値	10		1	4	12	4	2	1		0.1	2	2	0.1	4
注意報レベル	10					4						3		
横浜市	0.37	0.03	0.44	1.28	6.31	1.67	0.16	0.08	0.72	-	0.05	0.35	-	0.63
鶴見	0.43	-	-	1.20	3.60	0.40	-	0.20	0.60	-	-	0.20	-	-
神奈川	0.22	-	0.33	2.83	15.67	2.83	-	0.17	1.33	-	-	1.17	-	-
西	-	0.33	-	0.67	4.33	1.00	-	-	1.33	-	-	1.33		
中	-	-	-	1.67	1.00	1.00	-	-	0.67	-	-	-	-	1.00
南	0.38	-	0.80	0.20	3.80	0.60	-	0.40	1.20	-	-	0.20	-	-
港南	0.25	-	1.60	1.60	3.00	0.80	0.20	0.20	1.40	-	-	0.60	-	1.00
保土ヶ谷	0.29	-	-	1.00	2.50	0.25	-	0.25	-	-	-	-	-	-
旭	0.38	-	-	0.40	8.20	3.40	-	-	0.20	-	-	0.20
磯子	0.29	-	1.00	1.75	3.75	1.25	0.75	-	0.75	-	0.50	1.00
金沢	-	-	-	-	4.00	1.20	-	-	0.20	-	-	-	-	-
港北	0.42	-	1.71	3.00	7.14	1.29	0.14	-	0.57	-	-	0.14	-	2.50
緑	1.50	0.20	-	1.60	12.60	2.40	0.80	-	0.60	-	-	0.20	-	-
青葉	0.13	-	0.17	1.33	7.67	2.00	0.33	-	0.83	-	-	0.33	-	-
都筑	0.86	-	0.40	0.20	5.00	2.80	0.60	0.20	0.40	-	-	0.20	-	1.00
戸塚	0.70	-	0.17	0.33	7.17	2.00	-	-	0.67	-	0.17	-	-	-
栄	0.43	-	1.00	1.00	5.25	0.75	-	-	-	-	-	-	-	-
泉	0.14	-	-	0.75	6.25	2.75	-	-	1.00	-	-	0.50	-	1.00
瀬谷	0.17	0.25	-	2.75	5.50	2.50	-	-	1.25	-	0.25	0.50	-	1.00

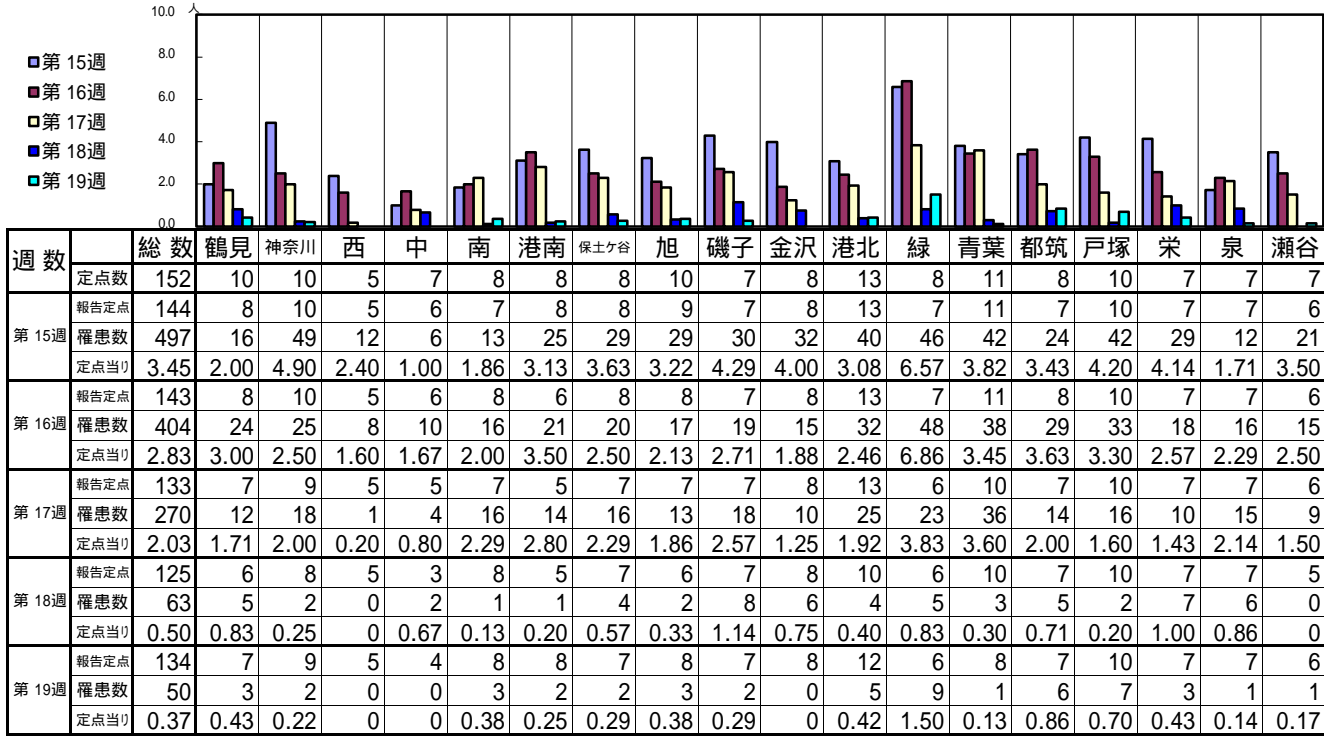
(- : 0) (... : 報告なし)

数字は報告定点当たり患者数です

**報告定点当たりの値が警報レベル もしくは警報レベル継続中です
報告定点当たりの値が注意報レベルに達しています**

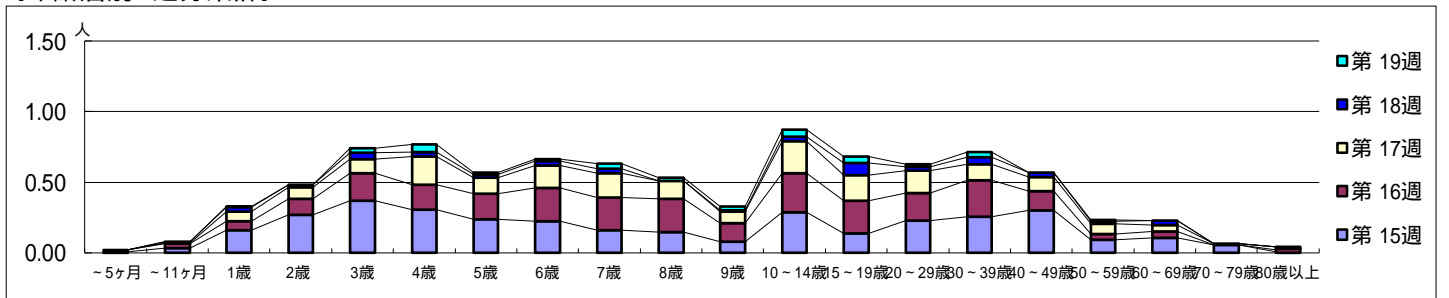
(この数字は集計時点のものです。翌週以降、変動する可能性があります)

【区別・週別報告定点当り】

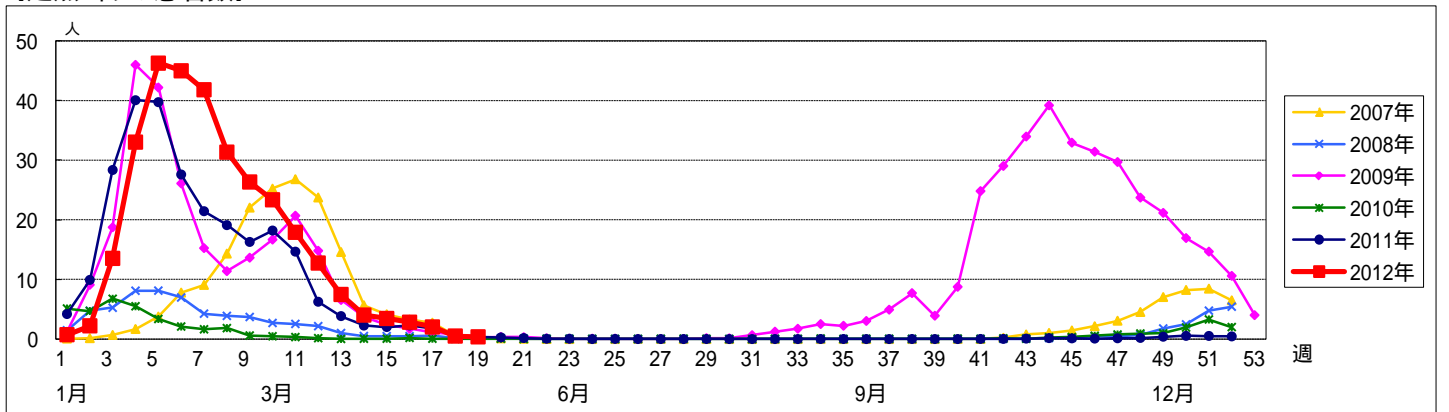


週数	合計	~5ヶ月	~11ヶ月	1歳	2歳	3歳	4歳	5歳	6歳	7歳	8歳	9歳	10~14歳	15~19歳	20~29歳	30~39歳	40~49歳	50~59歳	60~69歳	70~79歳	80歳
第15週	497	1	5	23	39	53	44	34	32	23	21	11	41	20	33	37	43	13	15	8	1
第16週	404	2	4	9	16	28	25	26	34	33	34	19	40	33	28	37	20	6	7		3
第17週	270		1	9	11	13	27	15	21	23	17	11	30	24	21	15	13	10	6	1	2
第18週	63		1	4	2	6	4	3	4	4		1	4	11	3	6	4	2	4		
第19週	50			1		4	7	2	2	5	3	4	7	6	3	5		1			

【年齢層別5週分集計】



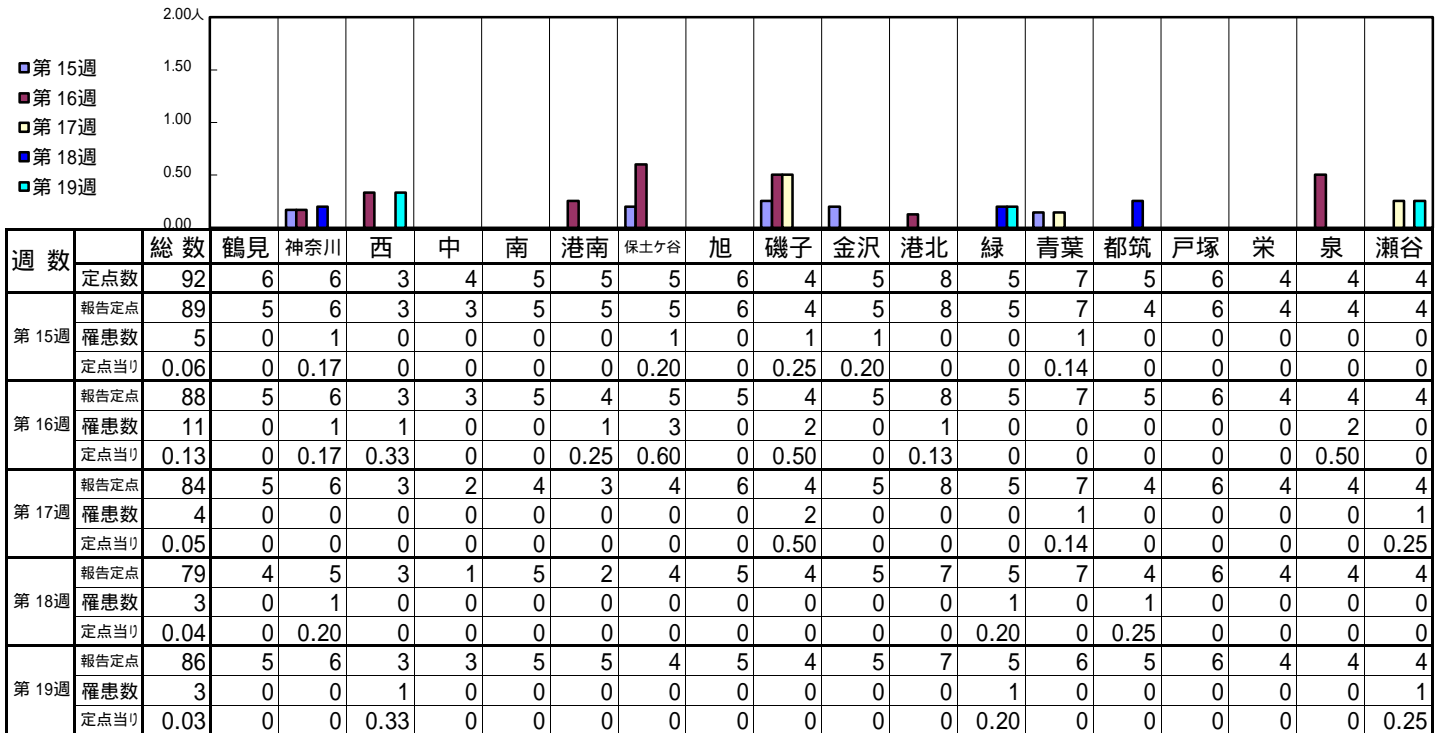
【定点当りの患者数】



<< RSウイルス感染症 >>

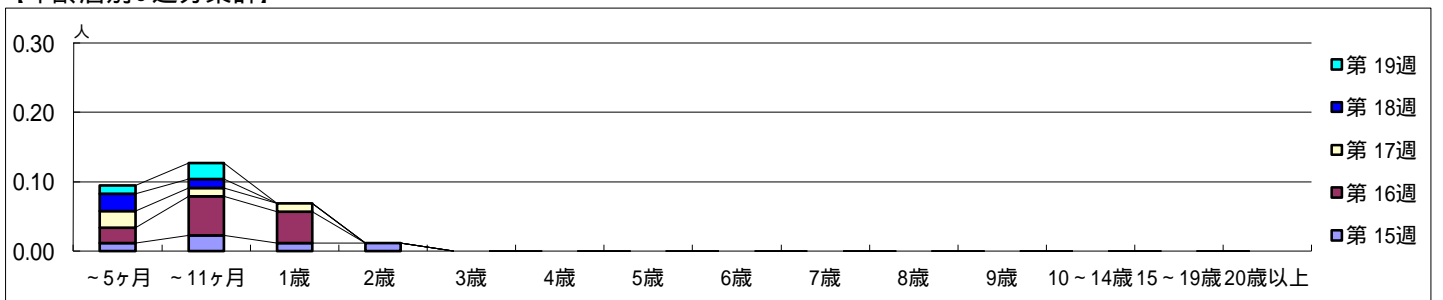
平成 24年 4月 9日 ~ 5月13日
[平成 24年 第15週 ~ 第19週]

【区別・週別報告定点当り】

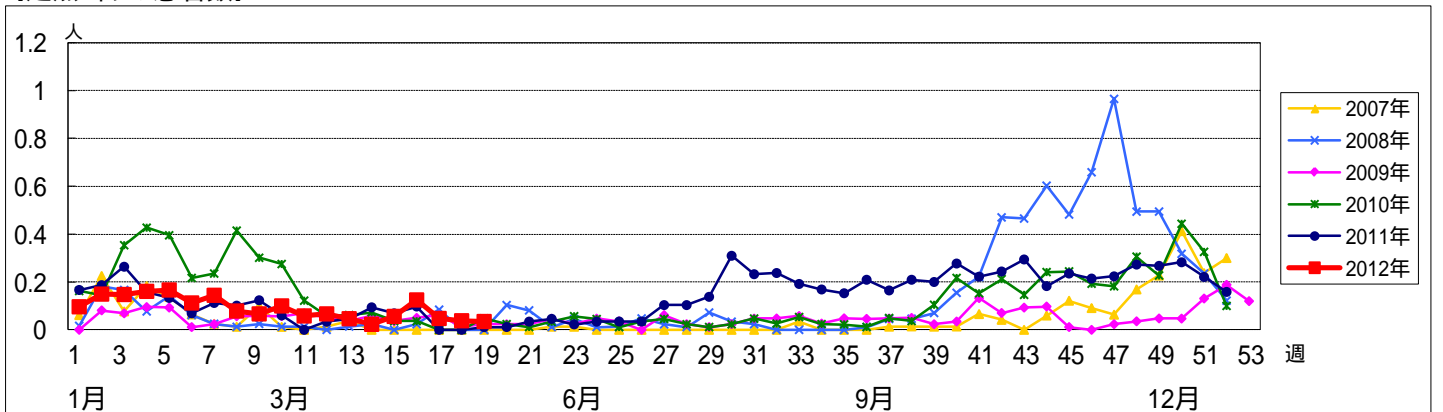


週数	合計	~5ヶ月	~11ヶ月	1歳	2歳	3歳	4歳	5歳	6歳	7歳	8歳	9歳	10~14歳	15~19歳	20歳以上
第15週	罹患数 5	1	2	1	1										
第15週	定点当り 0.06	0.01	0.02	0.01	0.01										
第16週	罹患数 11	2	5	4											
第16週	定点当り 0.13	0.02	0.06	0.05											
第17週	罹患数 4	2	1	1											
第17週	定点当り 0.05	0.02	0.01	0.01											
第18週	罹患数 3	2	1												
第18週	定点当り 0.04	0.03	0.01												
第19週	罹患数 3	1	2												
第19週	定点当り 0.03	0.01	0.02												

【年齢層別5週分集計】



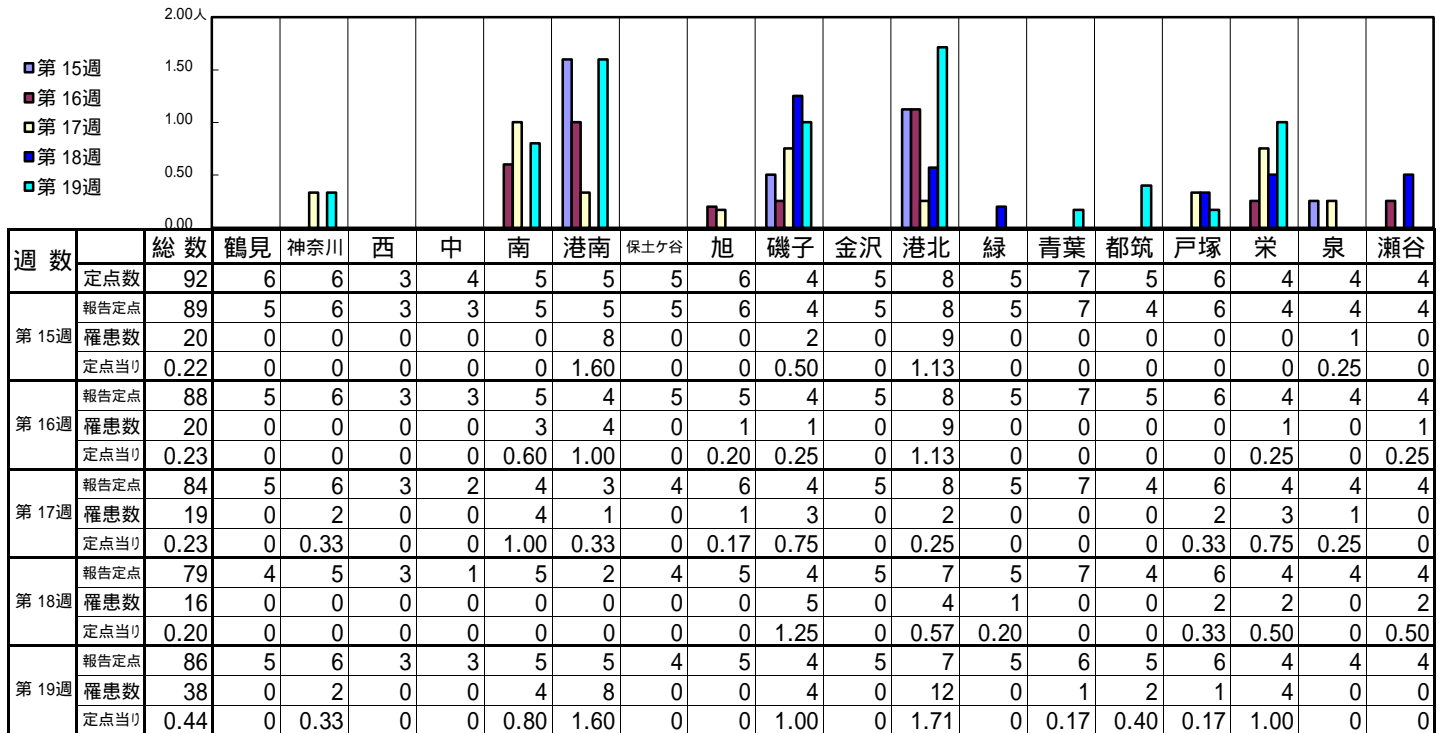
【定点当りの患者数】



<< 咽頭結膜熱 >>

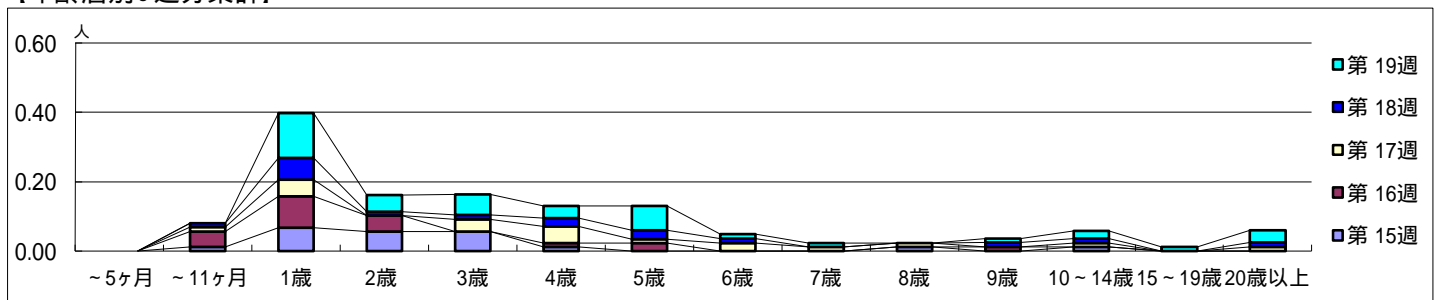
平成 24年 4月 9日 ~ 5月13日
[平成 24年 第15週 ~ 第19週]

[区別・週別報告定点当り]

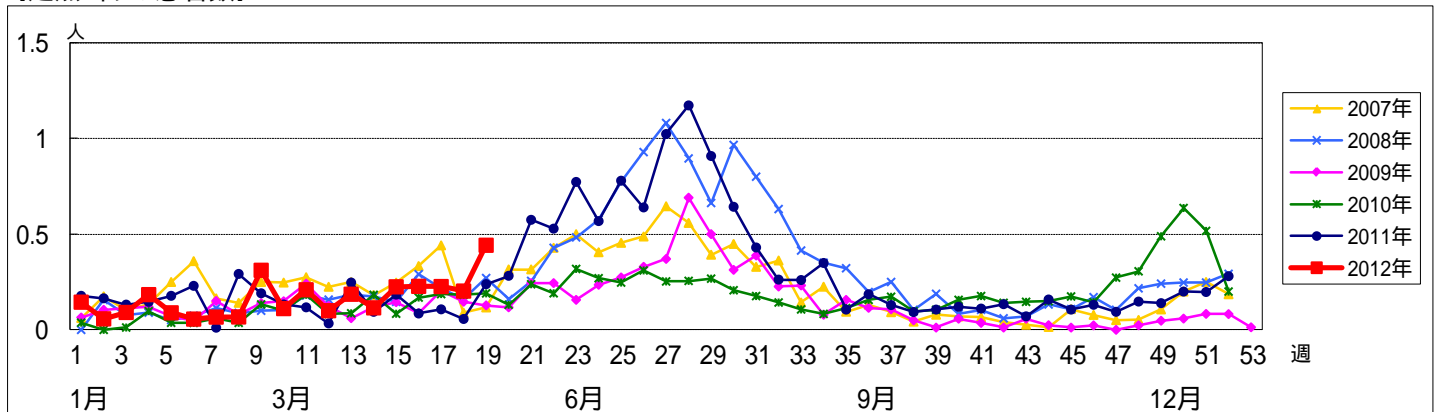


週数	合計	~5ヶ月	~11ヶ月	1歳	2歳	3歳	4歳	5歳	6歳	7歳	8歳	9歳	10~14歳	15~19歳	20歳以上
第15週	罹患数 20		1	6	5	5	1				1		1		
第15週	定点当り 0.22		0.01	0.07	0.06	0.06	0.01				0.01		0.01		
第16週	罹患数 20		4	8	4		1	2				1			
第16週	定点当り 0.23		0.05	0.09	0.05		0.01	0.02				0.01			
第17週	罹患数 19		1	4		3	4	1	2	1	1		1		1
第17週	定点当り 0.23		0.01	0.05		0.04	0.05	0.01	0.02	0.01	0.01		0.01		0.01
第18週	罹患数 16		1	5	1	1	2	2	1			1	1		1
第18週	定点当り 0.20		0.01	0.06	0.01	0.01	0.03	0.03	0.01			0.01	0.01		0.01
第19週	罹患数 38			11	4	5	3	6	1	1		1	2	1	3
第19週	定点当り 0.44			0.13	0.05	0.06	0.03	0.07	0.01	0.01		0.01	0.02	0.01	0.03

[年齢層別5週分集計]



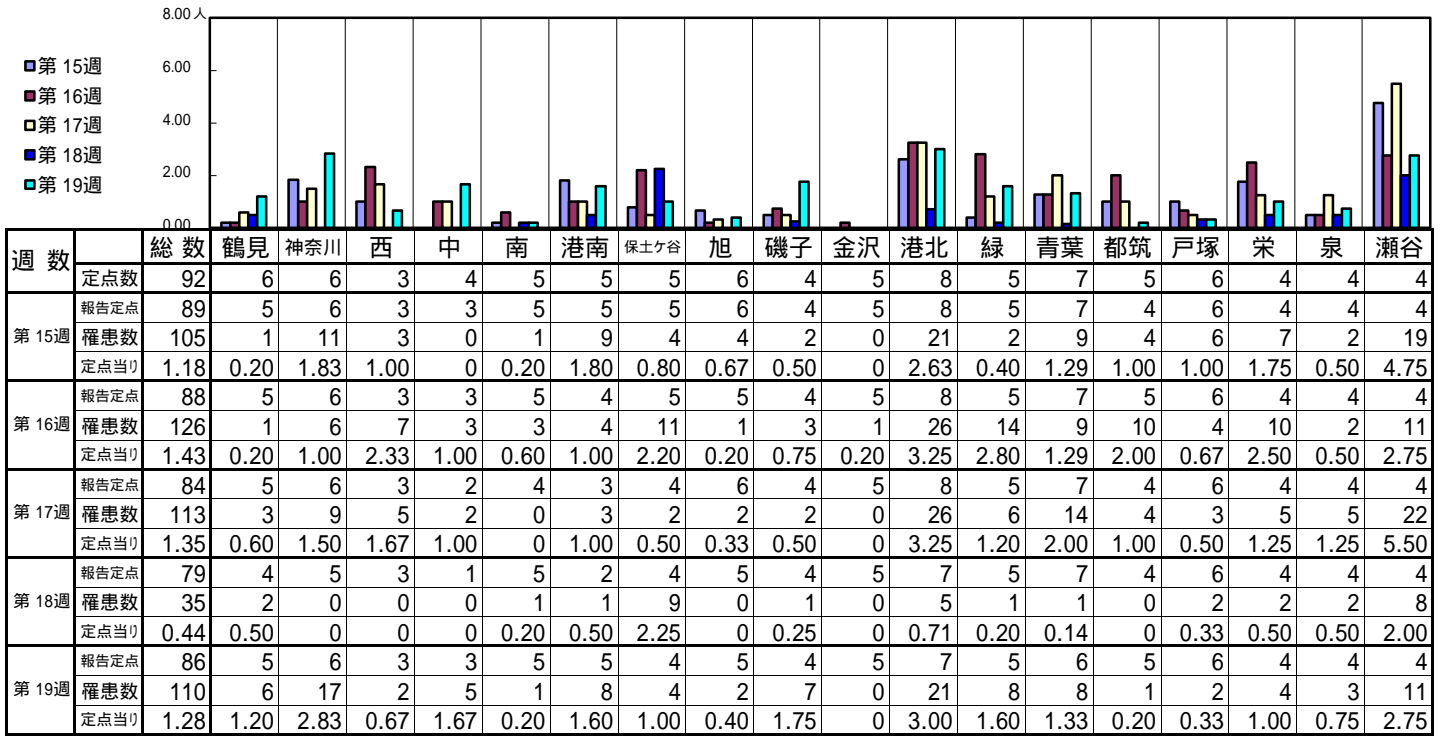
[定点当りの患者数]



<< A群溶血性レンサ球菌咽頭炎 >>

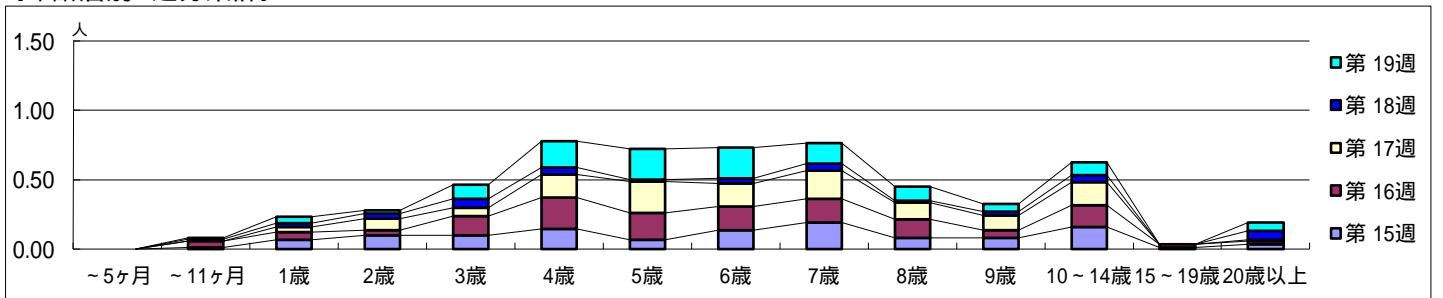
平成 24年 4月 9日 ~ 5月13日
[平成 24年 第15週 ~ 第19週]

【区別・週別報告定点当り】

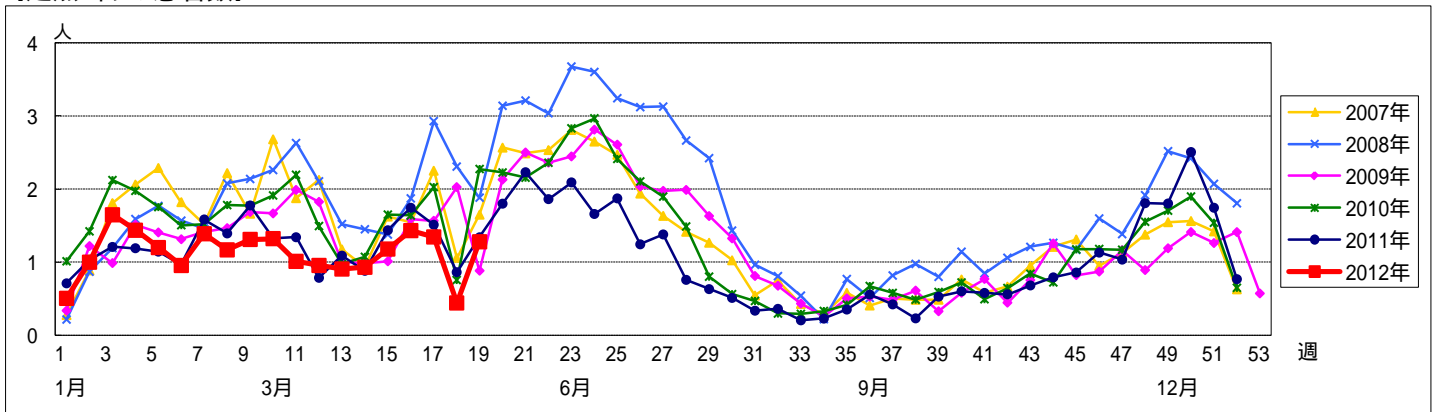


週数		合計	~5ヶ月	~11ヶ月	年齢											
					1歳	2歳	3歳	4歳	5歳	6歳	7歳	8歳	9歳	10~14歳	15~19歳	20歳以上
第15週	罹患数	105		1	6	9	9	13	6	12	17	7	7	14	1	3
	定点点当り	1.18		0.01	0.07	0.10	0.10	0.15	0.07	0.13	0.19	0.08	0.08	0.16	0.01	0.03
第16週	罹患数	126		4	5	3	12	20	17	15	15	12	5	14	2	2
	定点点当り	1.43		0.05	0.06	0.03	0.14	0.23	0.19	0.17	0.17	0.14	0.06	0.16	0.02	0.02
第17週	罹患数	113			3	7	5	14	19	14	17	10	9	14		1
	定点点当り	1.35			0.04	0.08	0.06	0.17	0.23	0.17	0.20	0.12	0.11	0.17		0.01
第18週	罹患数	35		1	2	3	5	4	1	3	4	1	2	4		5
	定点点当り	0.44		0.01	0.03	0.04	0.06	0.05	0.01	0.04	0.05	0.01	0.03	0.05		0.06
第19週	罹患数	110		1	4	2	9	16	19	19	13	9	5	8		5
	定点点当り	1.28		0.01	0.05	0.02	0.10	0.19	0.22	0.22	0.15	0.10	0.06	0.09		0.06

【年齢層別5週分集計】



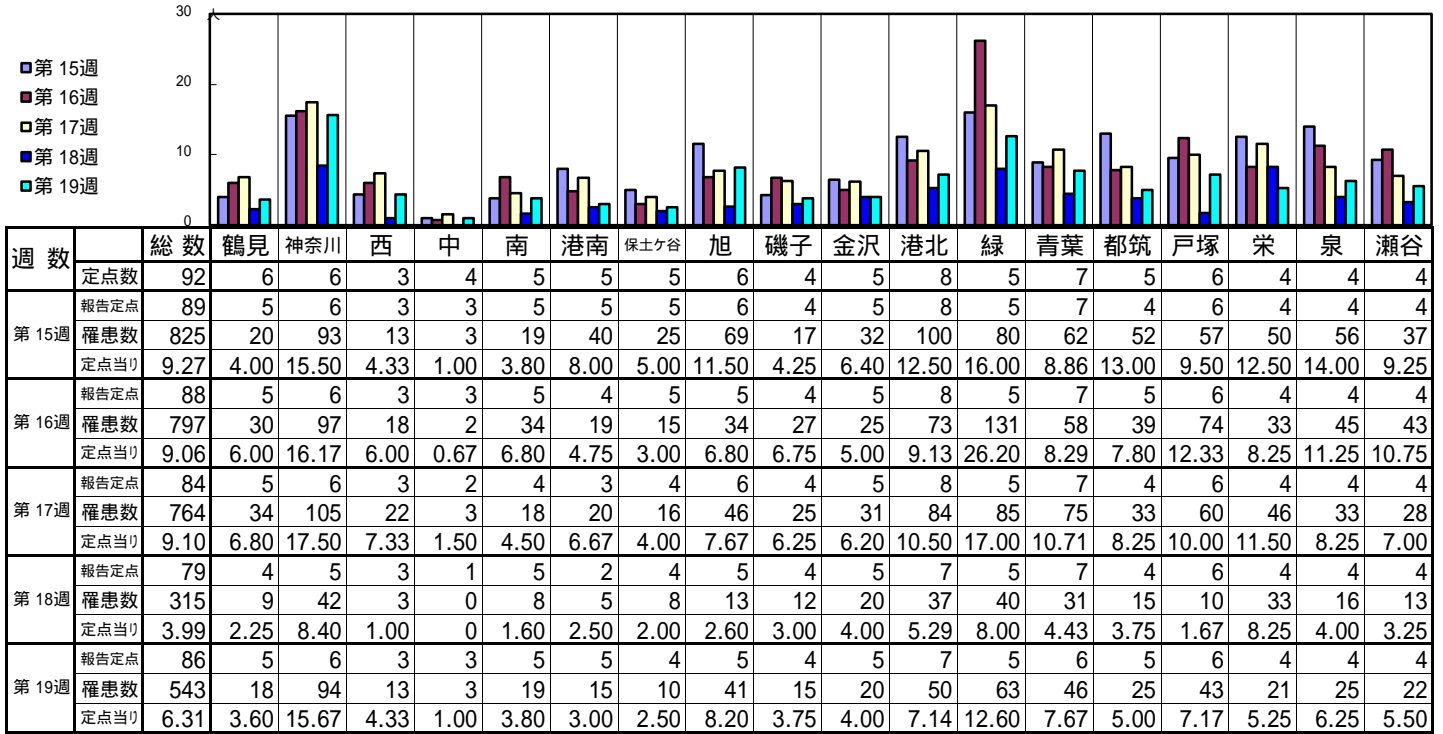
【定点当りの患者数】



<< 感染性胃腸炎 >>

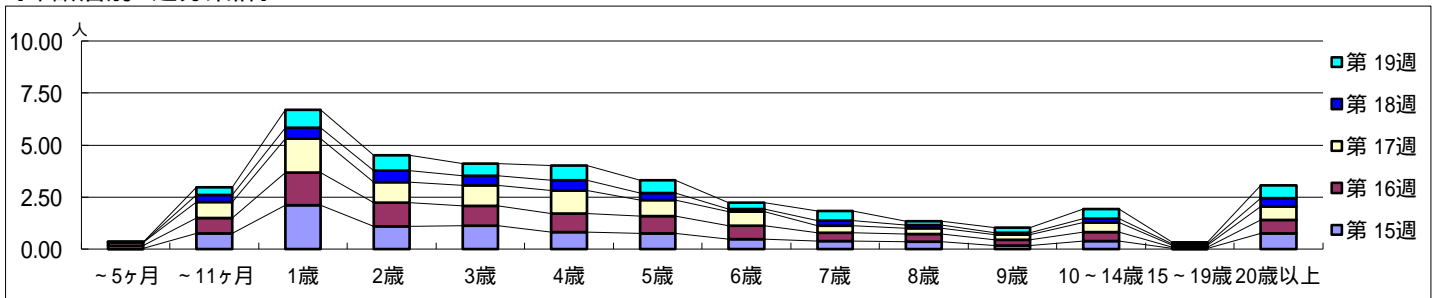
平成 24年 4月 9日 ~ 5月13日
[平成 24年 第15週 ~ 第19週]

[区別・週別報告定点当り]

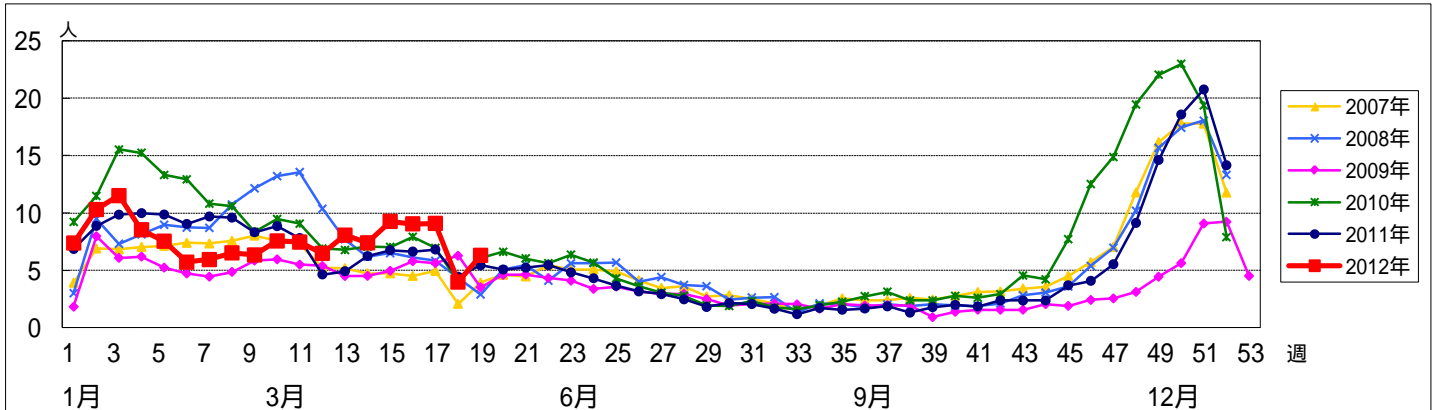


週数	合計	~5ヶ月	~11ヶ月	1歳	2歳	3歳	4歳	5歳	6歳	7歳	8歳	9歳	10~14歳	15~19歳	20歳以上
第15週	825	4	67	187	98	99	72	68	43	35	31	16	35	3	67
第16週	797	12	66	140	100	86	78	71	56	34	33	23	36	5	57
第17週	764	11	63	135	82	81	94	66	56	30	23	21	39	8	55
第18週	315	1	28	42	43	37	39	27	11	18	12	7	15	5	30
第19週	543	2	31	75	65	51	61	53	26	41	17	22	39	7	53

[年齢層別5週分集計]



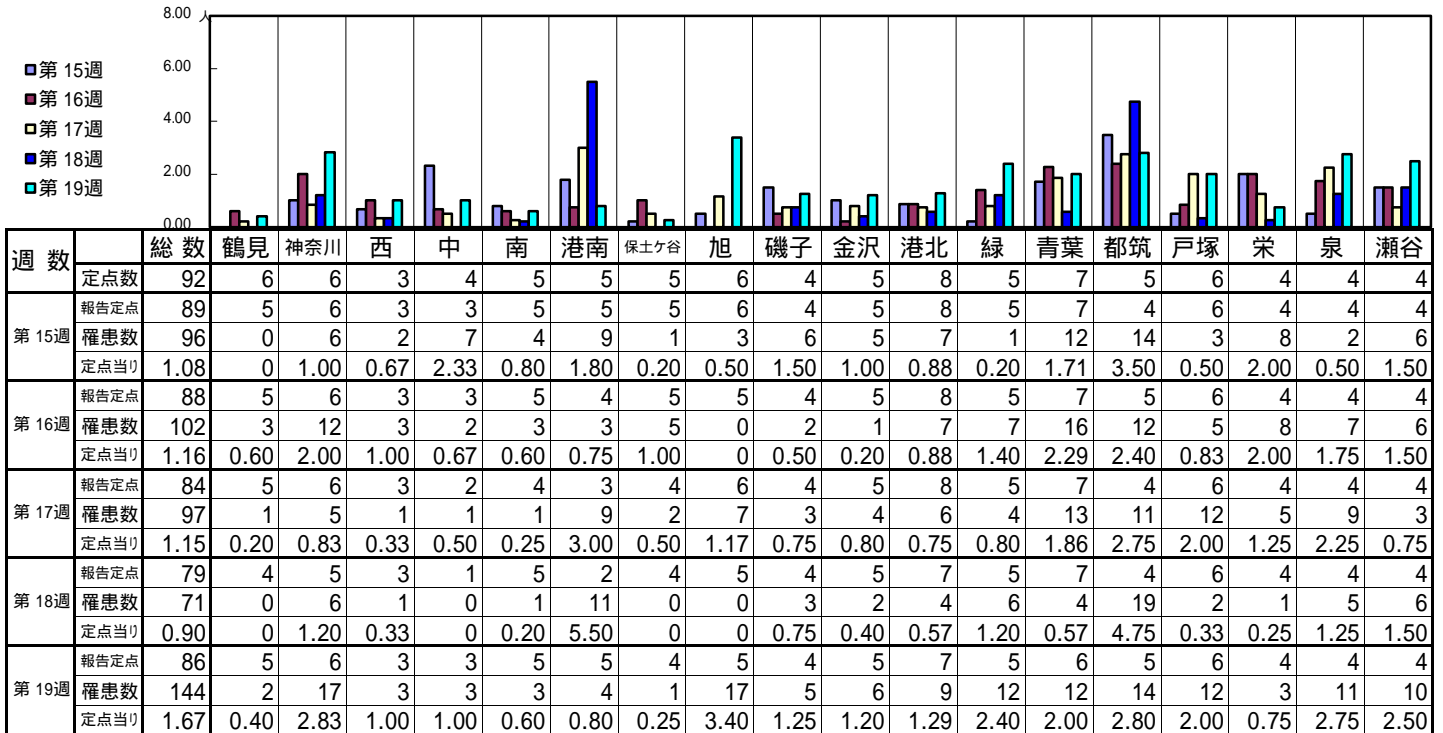
[定点当りの患者数]



<< 水痘 >>

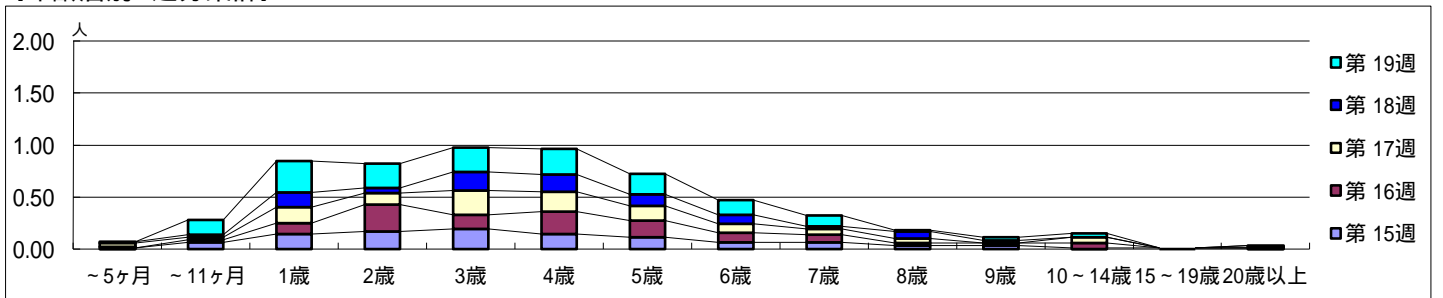
平成 24年 4月 9日 ~ 5月13日
[平成 24年 第15週 ~ 第19週]

【区別・週別報告定点当り】

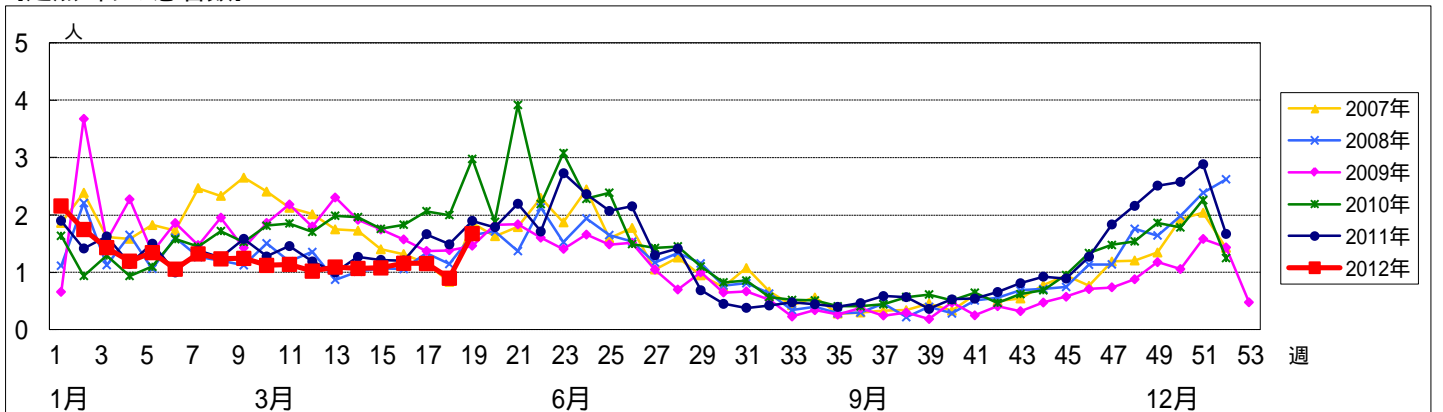


週数	合計	~5ヶ月	~11ヶ月	1歳	2歳	3歳	4歳	5歳	6歳	7歳	8歳	9歳	10~14歳	15~19歳	20歳以上
第15週	96	1	6	13	15	17	13	10	6	6	3	3	1	1	1
第16週	102	1	2	9	23	12	19	14	8	6	2	2	4		
第17週	97	3	2	13	9	20	16	12	7	5	4		5		1
第18週	71	1	2	11	4	14	13	9	7	2	5	2			1
第19週	144		12	26	20	20	21	17	12	9	1	3	3		

【年齢層別5週分集計】



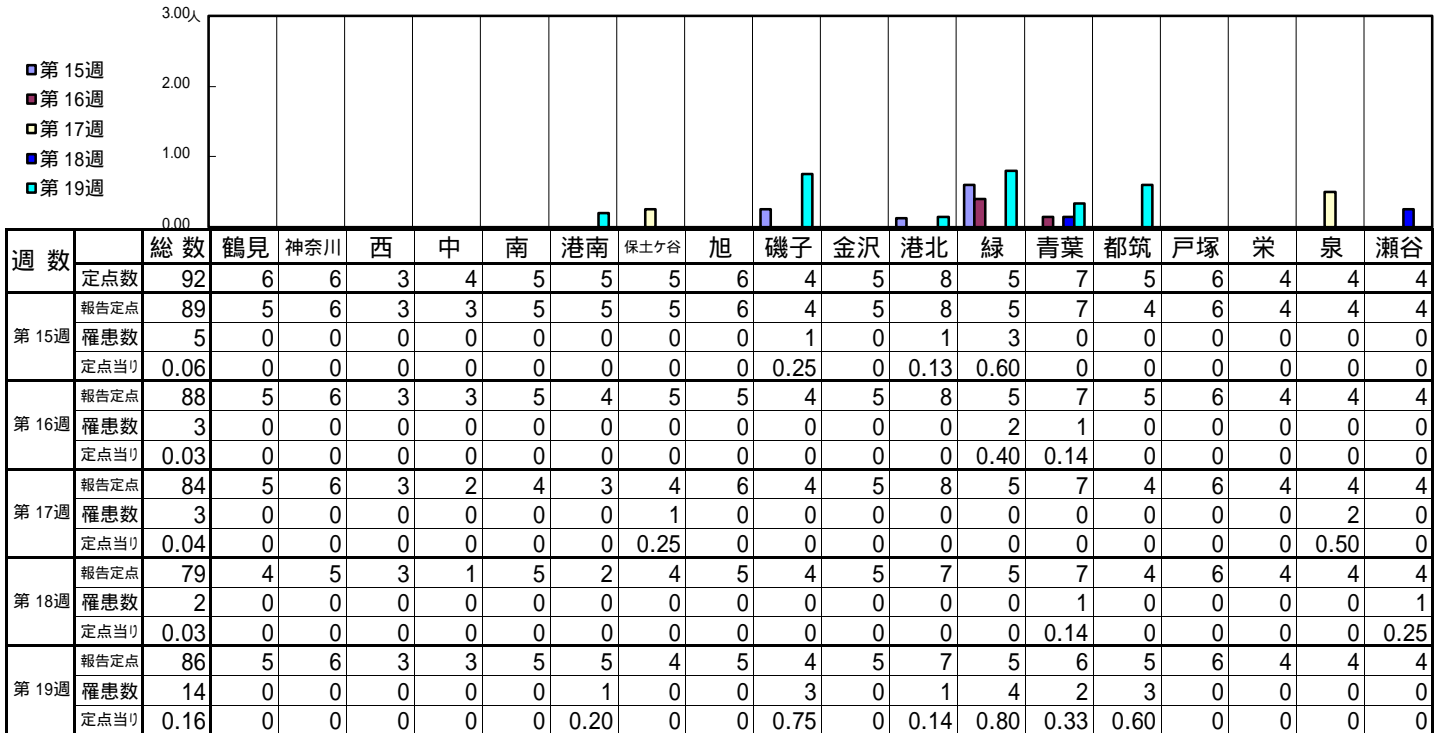
【定点当りの患者数】



<< 手足口病 >>

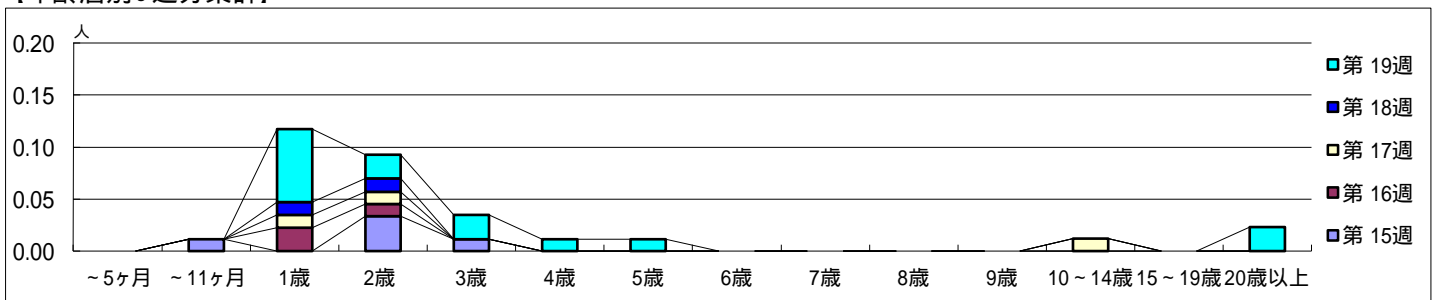
平成 24年 4月 9日 ~ 5月13日
[平成 24年 第15週 ~ 第19週]

【区別・週別報告定点当り】

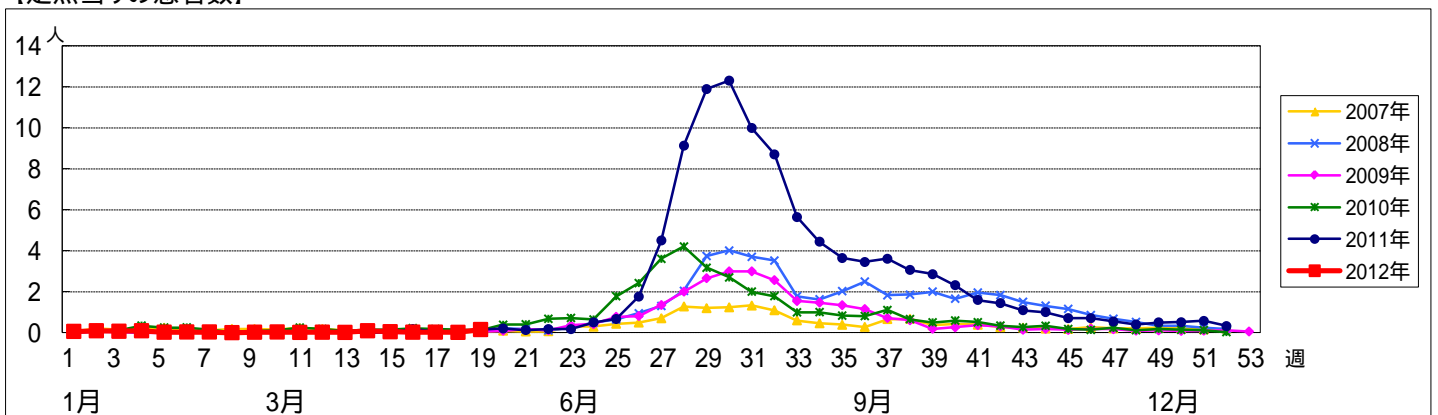


週数	合計	~5ヶ月	~11ヶ月	1歳	2歳	3歳	4歳	5歳	6歳	7歳	8歳	9歳	10~14歳	15~19歳	20歳以上
第15週	5		1		3	1									
第16週	3			2	1										
第17週	3			1	1								1		
第18週	2			1	1										
第19週	14			6	2	2	1	1							2

【年齢層別5週分集計】



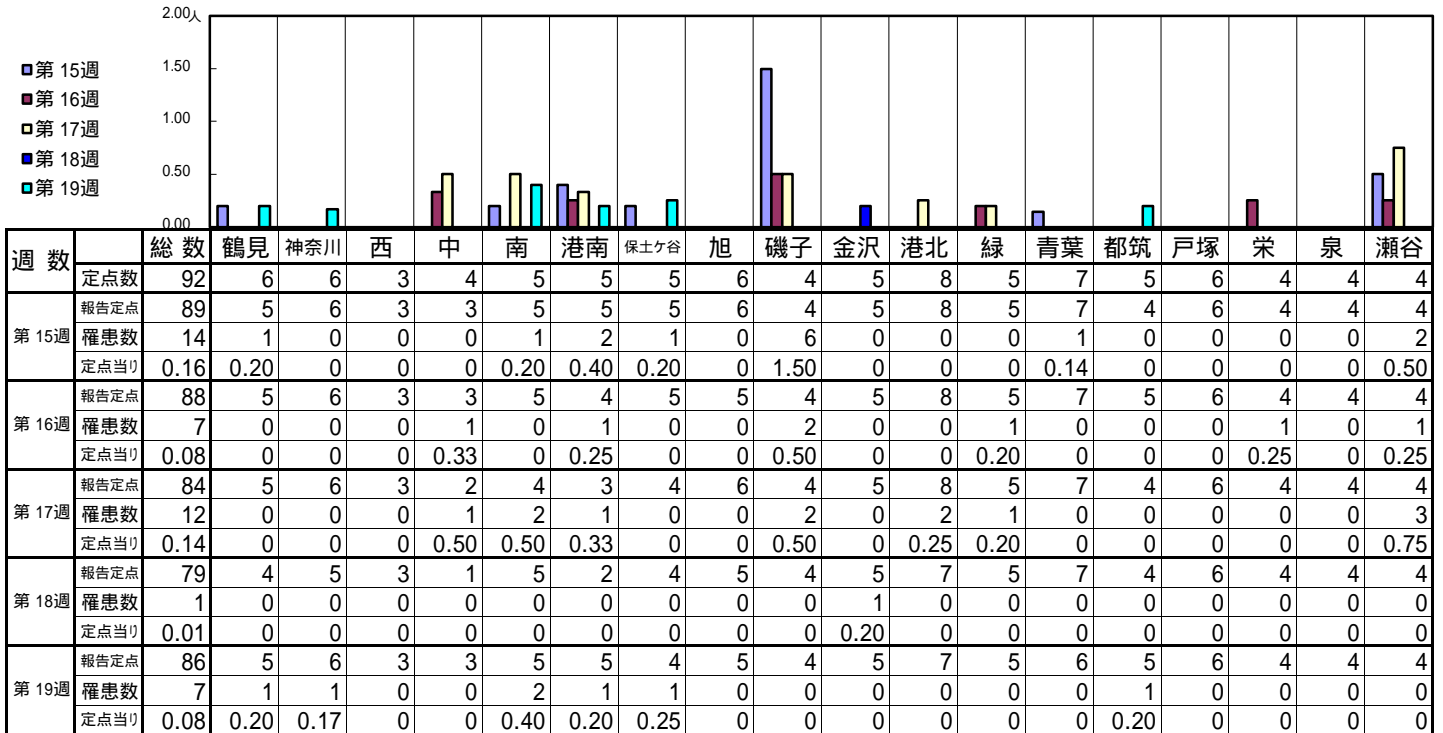
【定点当りの患者数】



<< 伝染性紅斑 >>

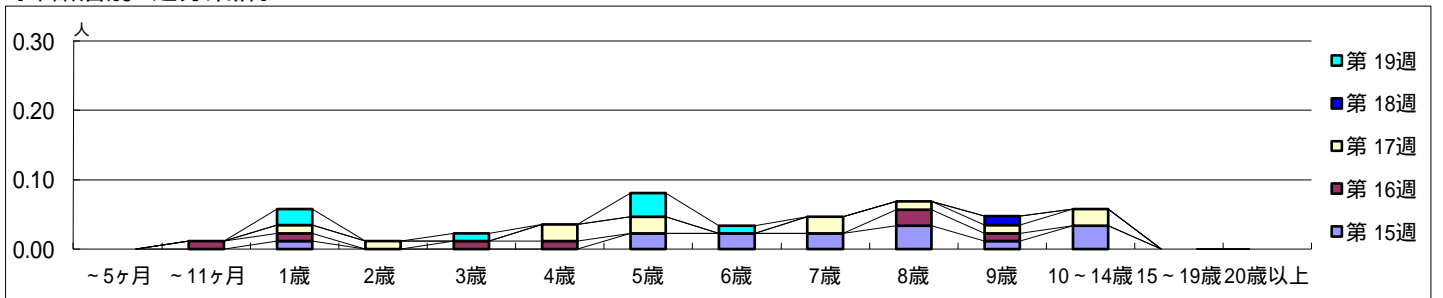
平成 24年 4月 9日 ~ 5月13日
[平成 24年 第15週 ~ 第19週]

【区別・週別報告定点当り】

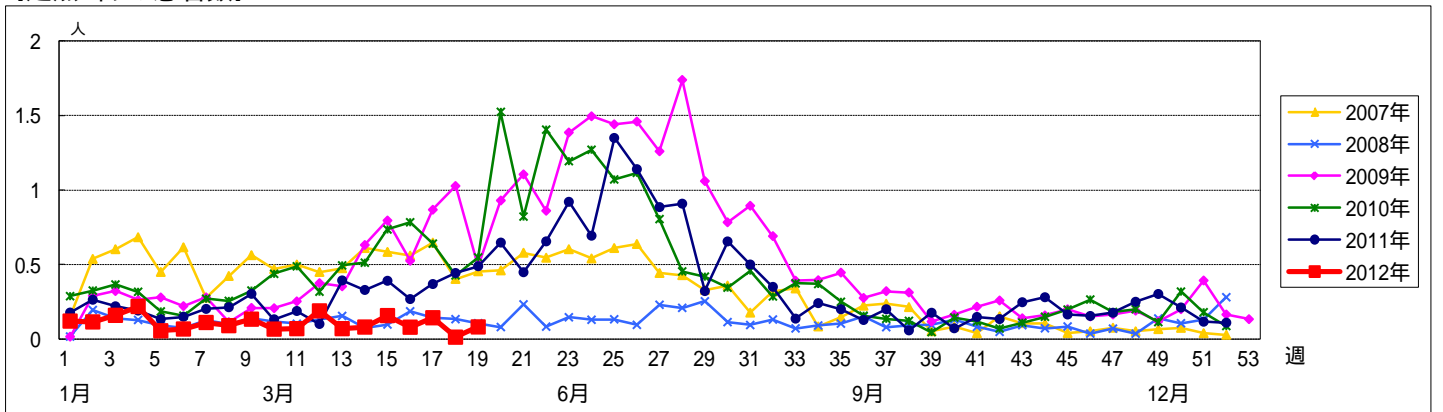


週数	合計	~5ヶ月	~11ヶ月	1歳	2歳	3歳	4歳	5歳	6歳	7歳	8歳	9歳	10~14歳	15~19歳	20歳以上
第15週	罹患数 14			1				2	2	2	3	1	3		
第15週	定点当り 0.16			0.01				0.02	0.02	0.02	0.03	0.01	0.03		
第16週	罹患数 7		1	1		1	1				2	1			
第16週	定点当り 0.08		0.01	0.01		0.01	0.01				0.02	0.01			
第17週	罹患数 12			1	1		2	2		2	1	1	2		
第17週	定点当り 0.14			0.01	0.01		0.02	0.02		0.02	0.01	0.01	0.02		
第18週	罹患数 1											1			
第18週	定点当り 0.01											0.01			
第19週	罹患数 7			2		1		3	1						
第19週	定点当り 0.08			0.02		0.01		0.03	0.01						

【年齢層別5週分集計】



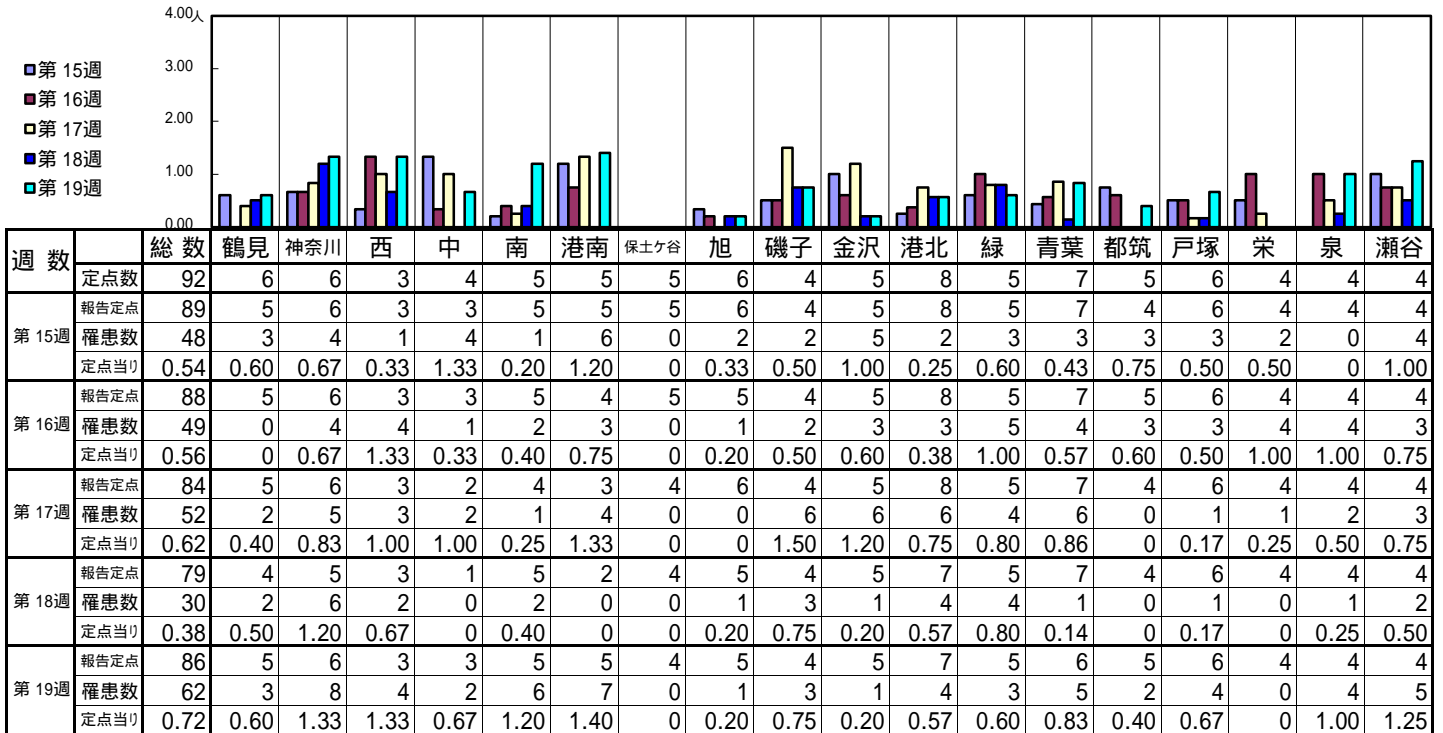
【定点当りの患者数】



<< 突発性発しん >>

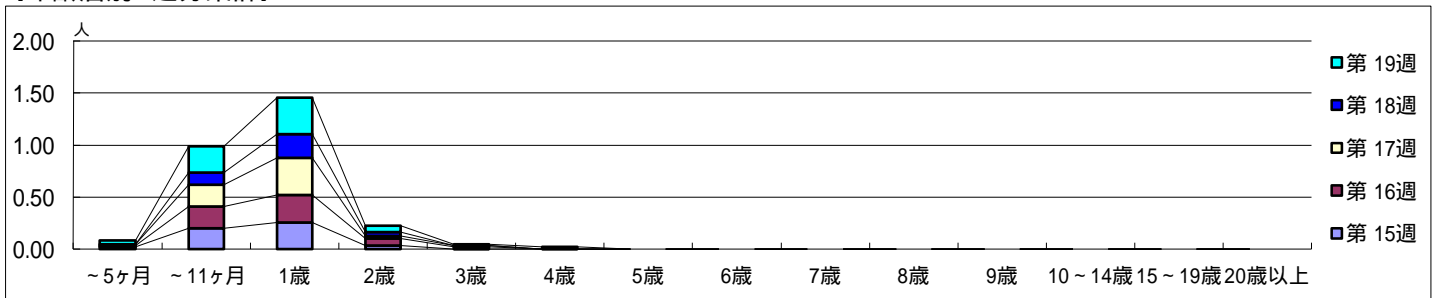
平成 24年 4月 9日 ~ 5月13日
[平成 24年 第15週 ~ 第19週]

【区別・週別報告定点当り】

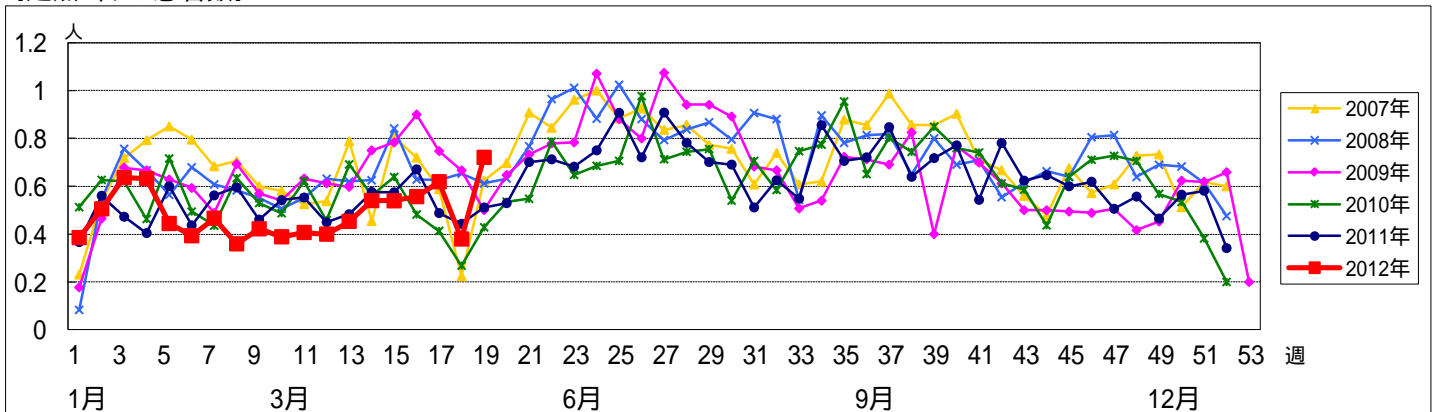


週数	合計	~5ヶ月	~11ヶ月	1歳	2歳	3歳	4歳	5歳	6歳	7歳	8歳	9歳	10~14歳	15~19歳	20歳以上
第15週	罹患数	48	2	18	23	3	1	1							
第15週	定点当り	0.54	0.02	0.20	0.26	0.03	0.01	0.01							
第16週	罹患数	49	1	18	23	6	1								
第16週	定点当り	0.56	0.01	0.20	0.26	0.07	0.01								
第17週	罹患数	52	1	18	30	2	1								
第17週	定点当り	0.62	0.01	0.21	0.36	0.02	0.01								
第18週	罹患数	30		9	18	3									
第18週	定点当り	0.38		0.11	0.23	0.04									
第19週	罹患数	62	3	22	30	5	1	1							
第19週	定点当り	0.72	0.03	0.26	0.35	0.06	0.01	0.01							

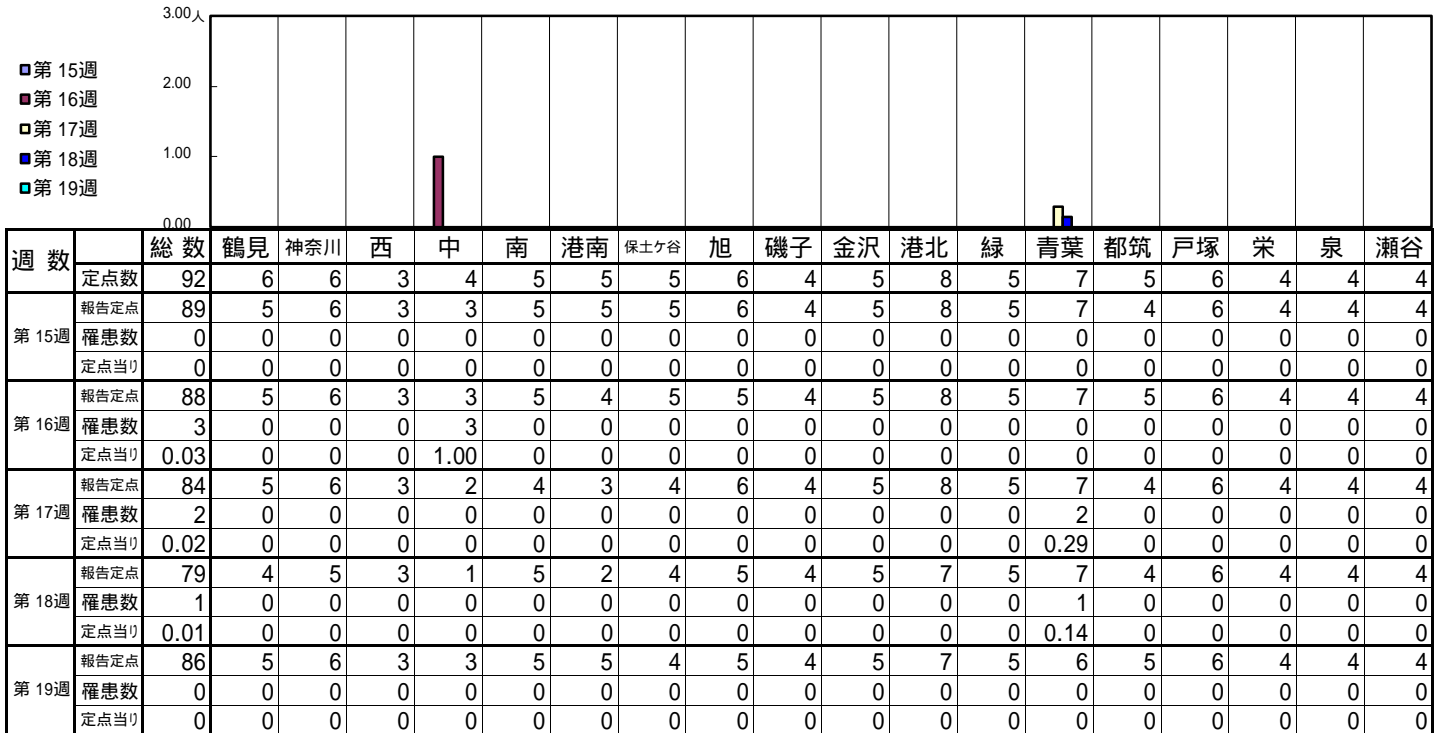
【年齢層別5週分集計】



【定点当りの患者数】

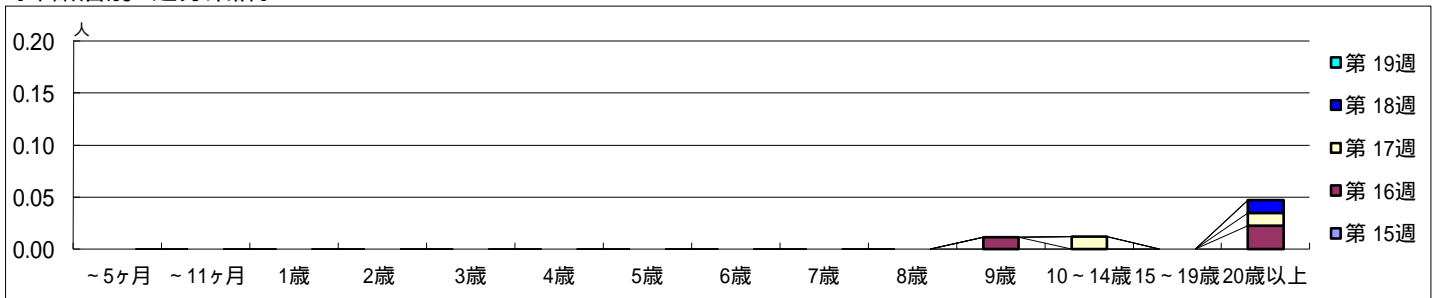


【区別・週別報告定点当り】

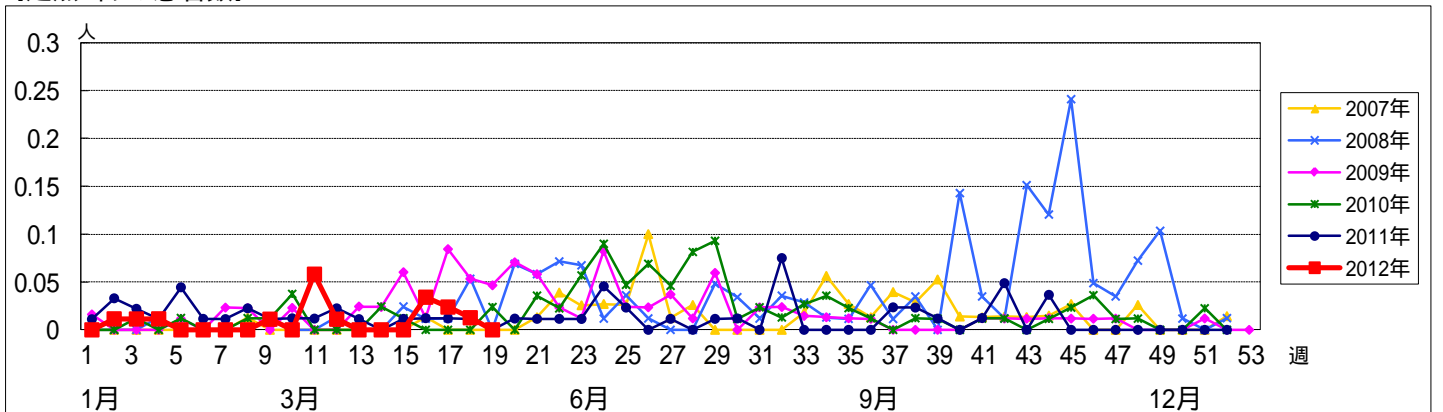


週数	合計	~5ヶ月	~11ヶ月	1歳	2歳	3歳	4歳	5歳	6歳	7歳	8歳	9歳	10~14歳	15~19歳	20歳以上
第15週	罹患数 0														
第15週	定点当り 0														
第16週	罹患数 3											1			2
第16週	定点当り 0.03											0.01			0.02
第17週	罹患数 2												1		1
第17週	定点当り 0.02												0.01		0.01
第18週	罹患数 1														1
第18週	定点当り 0.01														0.01
第19週	罹患数 0														
第19週	定点当り 0														

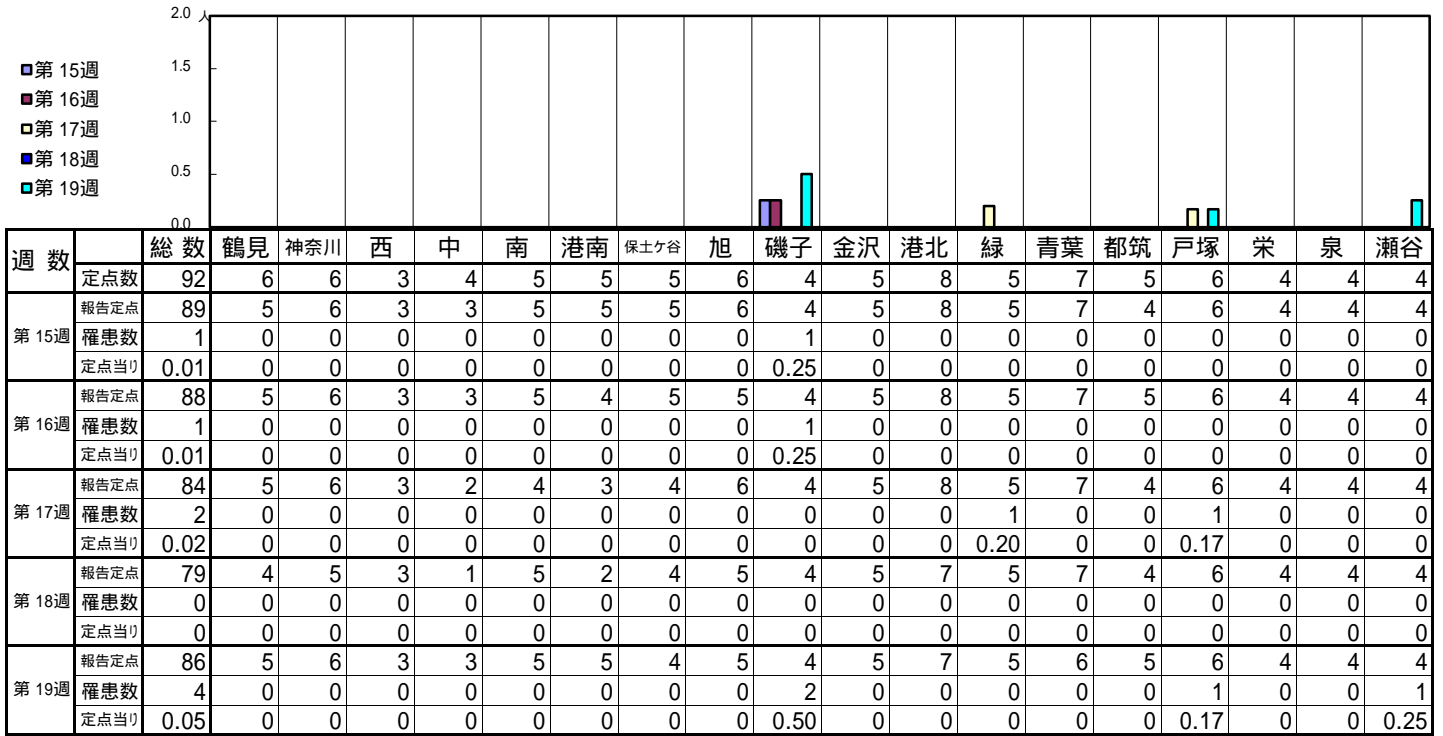
【年齢層別5週分集計】



【定点当りの患者数】

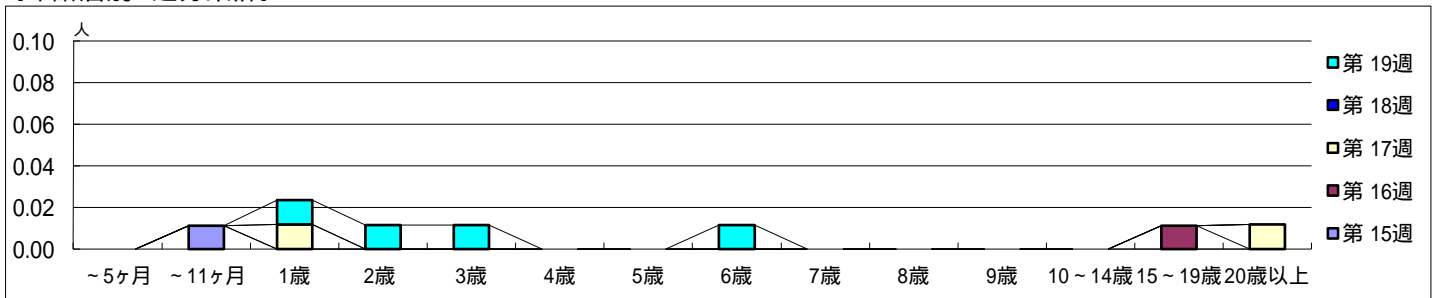


【区別・週別報告定点当り】

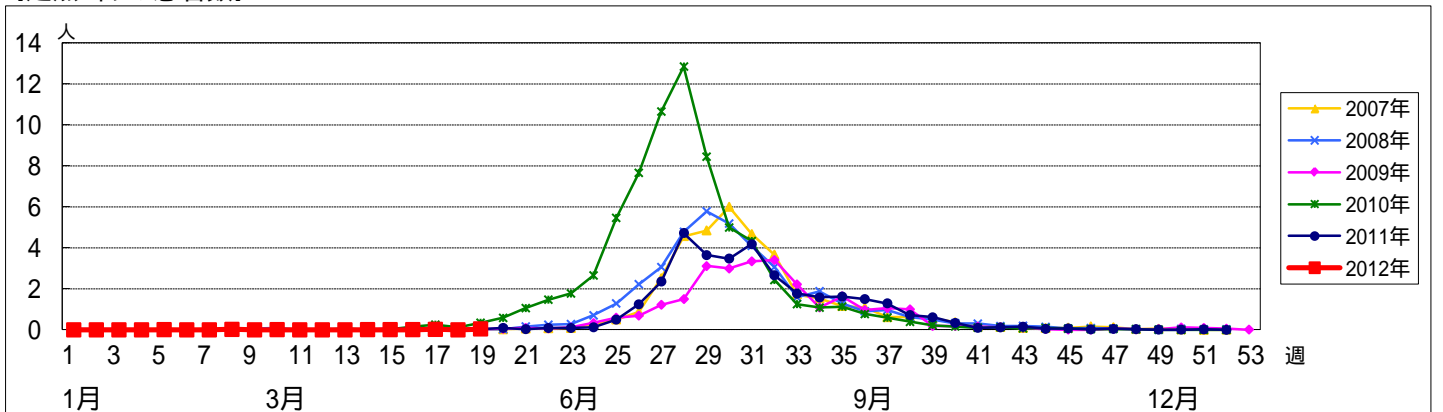


週数	合計	~5ヶ月	~11ヶ月	1歳	2歳	3歳	4歳	5歳	6歳	7歳	8歳	9歳	10~14歳	15~19歳	20歳以上
第15週	1		1												
第16週	1													1	
第17週	2			1											1
第18週	0														
第19週	4			1	1	1			1						

【年齢層別5週分集計】



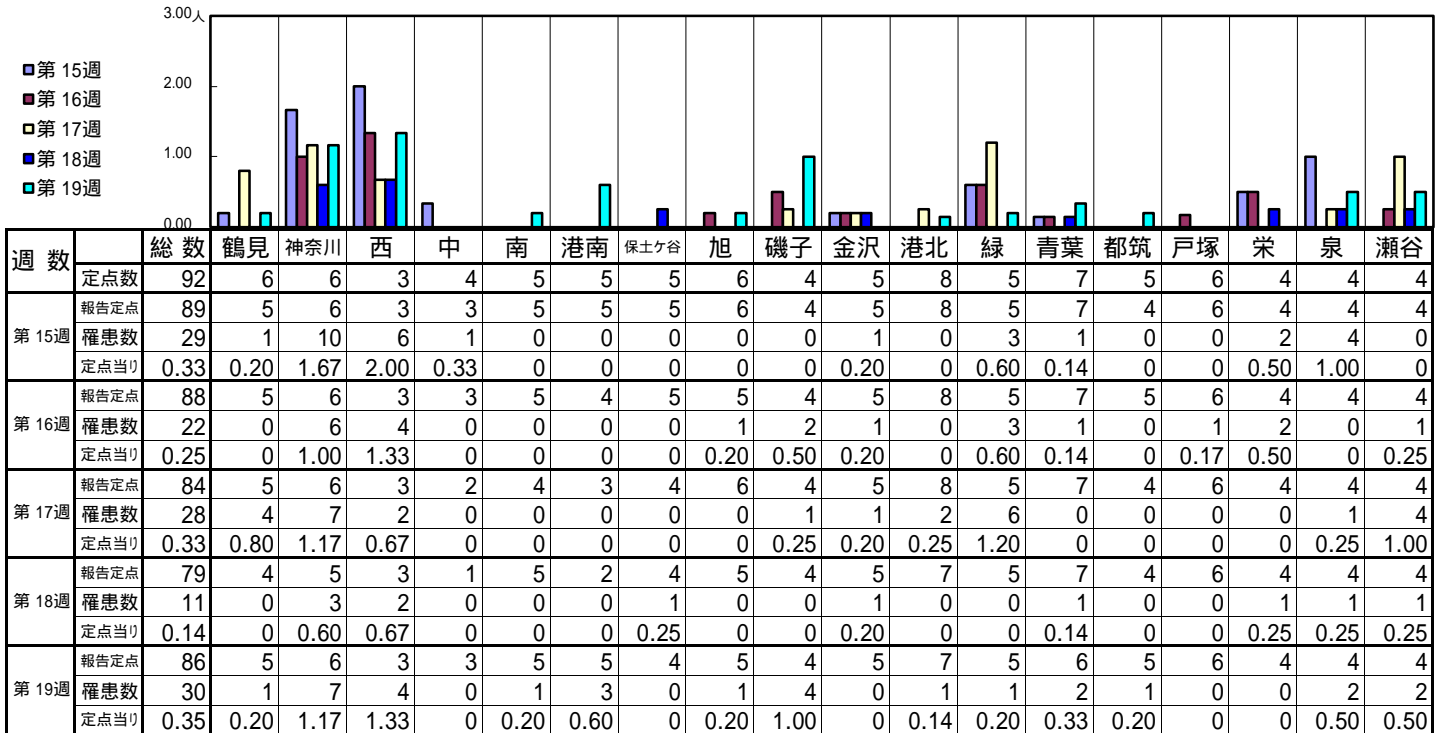
【定点当りの患者数】



<< 流行性耳下腺炎 >>

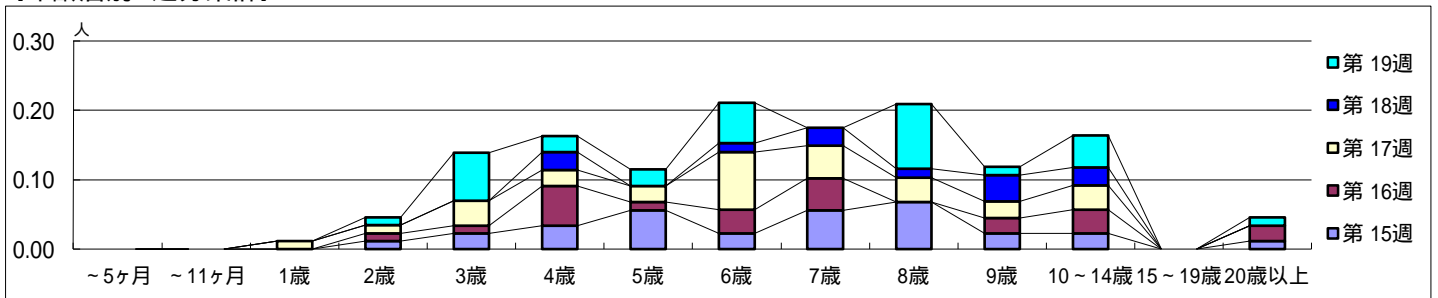
平成 24年 4月 9日 ~ 5月13日
[平成 24年 第15週 ~ 第19週]

[区別・週別報告定点当り]

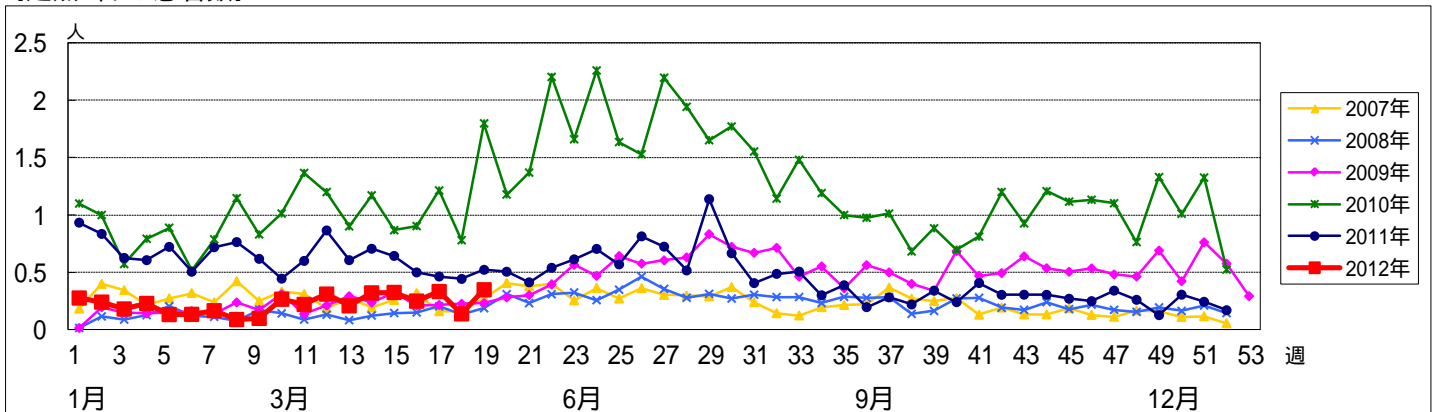


週数	合計	~5ヶ月	~11ヶ月	1歳	2歳	3歳	4歳	5歳	6歳	7歳	8歳	9歳	10~14歳	15~19歳	20歳以上
第15週	罹患数 29				1	2	3	5	2	5	6	2	2		1
第15週	定点当り 0.33				0.01	0.02	0.03	0.06	0.02	0.06	0.07	0.02	0.02		0.01
第16週	罹患数 22				1	1	5	1	3	4		2	3		2
第16週	定点当り 0.25				0.01	0.01	0.06	0.01	0.03	0.05		0.02	0.03		0.02
第17週	罹患数 28			1	1	3	2	2	7	4	3	2	3		
第17週	定点当り 0.33			0.01	0.01	0.04	0.02	0.02	0.08	0.05	0.04	0.02	0.04		
第18週	罹患数 11						2		1	2	1	3	2		
第18週	定点当り 0.14						0.03		0.01	0.03	0.01	0.04	0.03		
第19週	罹患数 30				1	6	2	2	5		8	1	4		1
第19週	定点当り 0.35				0.01	0.07	0.02	0.02	0.06		0.09	0.01	0.05		0.01

[年齢層別5週分集計]



[定点当りの患者数]



<< 急性出血性結膜炎 >>

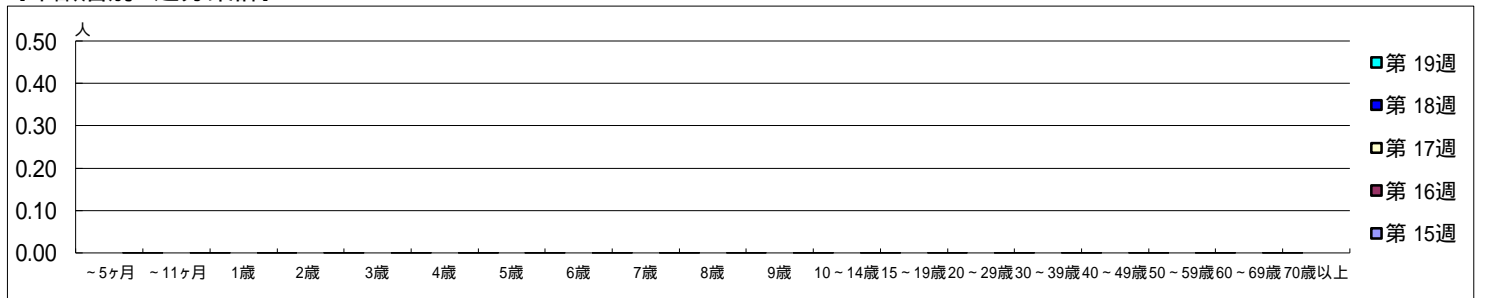
平成 24年 4月 9日 ~ 5月13日
[平成 24年 第15週 ~ 第19週]

[区別・週別報告定点当り]

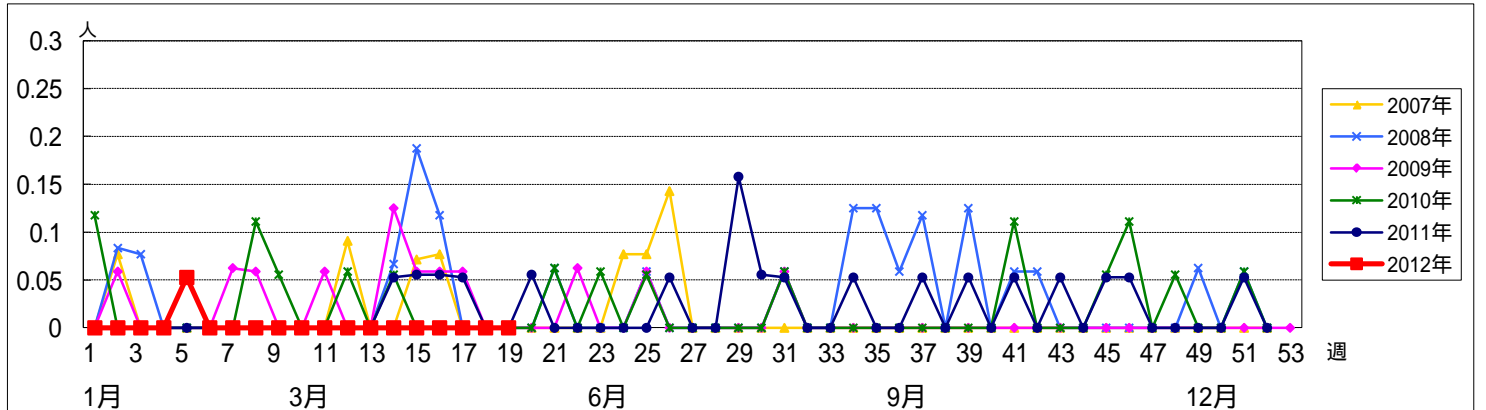
週数		総数	鶴見	神奈川	西	中	南	港南	保土ヶ谷	旭	磯子	金沢	港北	緑	青葉	都筑	戸塚	栄	泉	瀬谷
第15週	定点数	19	1	1	0	1	1	1	1	1	1	1	2	1	2	1	1	1	1	1
	報告定点	19	1	1		1	1	1	1	1	1	1	2	1	2	1	1	1	1	1
	罹患数	0	0	0		0	0	0	0	0	0	0	0	0	0	0	0	0	0	0
第16週	報告定点	19	1	1		1	1	1	1	1	1	1	2	1	2	1	1	1	1	1
	罹患数	0	0	0		0	0	0	0	0	0	0	0	0	0	0	0	0	0	0
	定点当り	0	0	0		0	0	0	0	0	0	0	0	0	0	0	0	0	0	0
第17週	報告定点	17	1	1		1		1	1	1	1	1	2	1	2	1	1	1	1	
	罹患数	0	0	0		0	0	0	0	0	0	0	0	0	0	0	0	0	0	0
	定点当り	0	0	0		0	0	0	0	0	0	0	0	0	0	0	0	0	0	0
第18週	報告定点	16	1	1		1	1	1	1		1	1	2	1	2	1	1		1	
	罹患数	0	0	0		0	0	0	0	0	0	0	0	0	0	0	0	0	0	0
	定点当り	0	0	0		0	0	0	0	0	0	0	0	0	0	0	0	0	0	0
第19週	報告定点	16	1	1		1	1	1	1			1	2	1	1	1	1	1	1	1
	罹患数	0	0	0		0	0	0	0	0	0	0	0	0	0	0	0	0	0	0
	定点当り	0	0	0		0	0	0	0	0	0	0	0	0	0	0	0	0	0	0

週数		合計	~5ヶ月	~11ヶ月	1歳	2歳	3歳	4歳	5歳	6歳	7歳	8歳	9歳	10~14歳	15~19歳	20~29歳	30~39歳	40~49歳	50~59歳	60~69歳	70歳以上
第15週	罹患数	0																			
	定点当り	0																			
第16週	罹患数	0																			
	定点当り	0																			
第17週	罹患数	0																			
	定点当り	0																			
第18週	罹患数	0																			
	定点当り	0																			
第19週	罹患数	0																			
	定点当り	0																			

[年齢層別5週分集計]



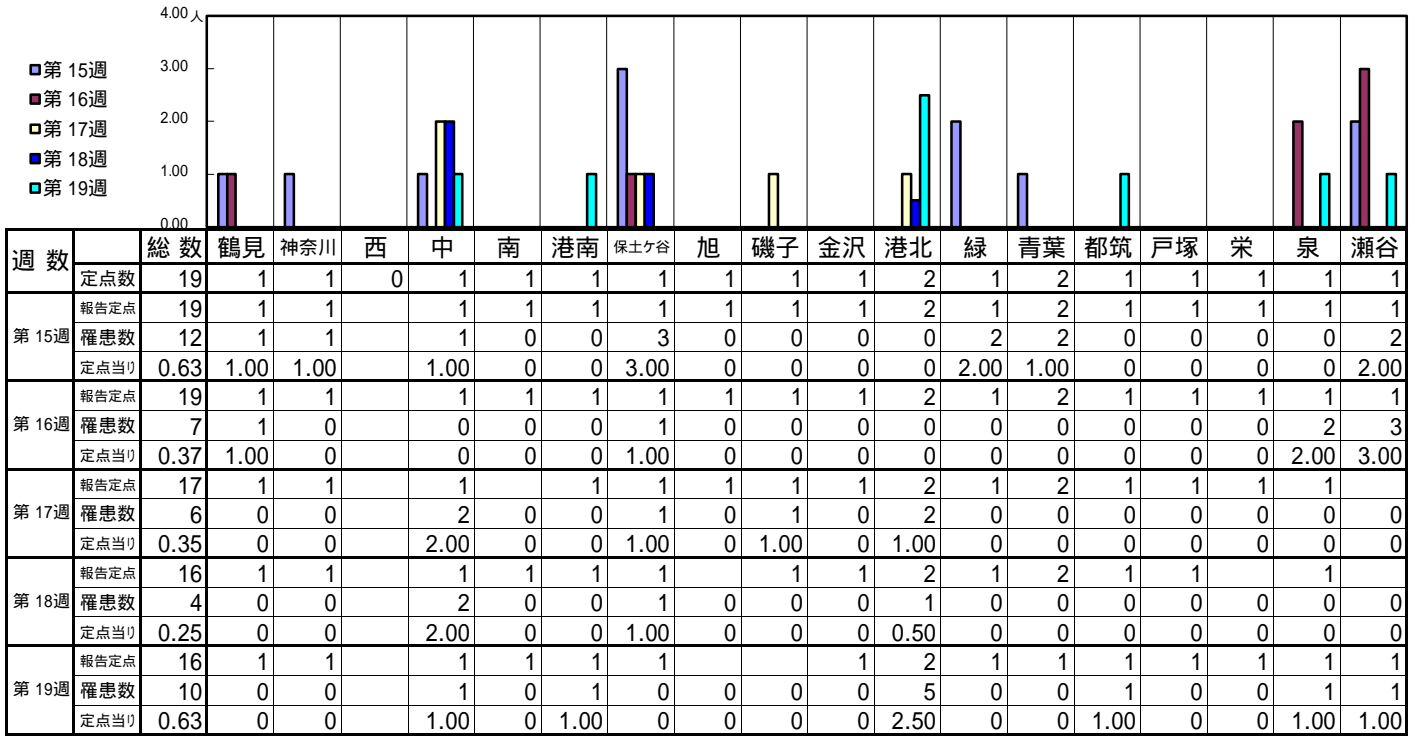
[定点当りの患者数]



<< 流行性角結膜炎 >>

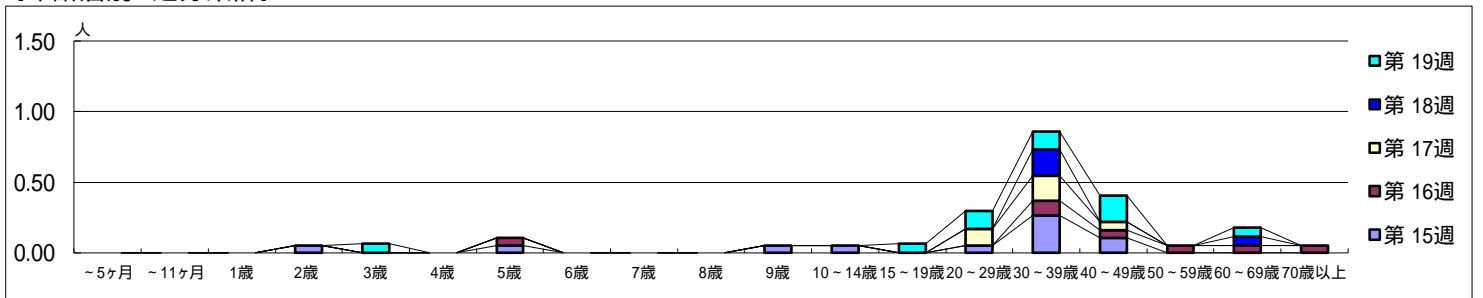
平成 24年 4月 9日 ~ 5月13日
[平成 24年 第15週 ~ 第19週]

[区別・週別報告定点当り]



週数	合計	~5ヶ月	~11ヶ月	1歳	2歳	3歳	4歳	5歳	6歳	7歳	8歳	9歳	10~14歳	15~19歳	20~29歳	30~39歳	40~49歳	50~59歳	60~69歳	70歳以上
第15週	12				1			1				1	1		1	5	2			
第16週	7							1								2	1	1	1	1
第17週	6														2	3	1			
第18週	4															3				1
第19週	10					1								1	2	2	3			1

[年齢層別5週分集計]



[定点当りの患者数]

