

疾病別 警報・注意報 発生状況

平成24年第21週

	インフルエンザ	RSウイルス感染症	咽頭結膜熱	A群溶血性レンサ球菌咽頭炎	感染性胃腸炎	水痘	手足口病	伝染性紅斑	突発性発しん	百日咳	ヘルパンギーナ	流行性耳下腺炎	急性出血性結膜炎	流行性角結膜炎
警報レベル	30		3	8	20	7	5	2		1	6	6	1	8
終息基準値	10		1	4	12	4	2	1		0.1	2	2	0.1	4
注意報レベル	10					4						3		
横浜市	0.11	-	0.37	2.18	7.34	1.06	0.10	0.08	0.80	0.01	0.18	0.38	-	0.53
鶴見	-	-	-	1.60	4.00	0.20	-	-	0.20	-	-	-	-	-
神奈川	-	-	-	1.40	17.20	0.60	0.20	-	3.60	-	0.20	1.20	-	-
西	-	-	-	1.67	4.00	-	-	-	1.00	-	-	2.33		
中	-	-	-	0.67	1.67	1.00	-	-	0.33	-	-	0.67	-	-
南	-	-	1.00	1.00	3.20	0.60	-	0.40	0.40	-	0.20	0.20	-	-
港南	-	-	0.75	1.25	4.00	1.25	-	0.50	1.25	-	0.25	0.75	-	-
保土ヶ谷	-	-	-	3.40	2.80	0.40	0.20	-	-	-	-	0.20	-	-
旭	-	-	0.50	1.17	11.00	1.33	-	-	0.17	-	-	0.33	-	-
磯子	-	-	0.75	3.00	4.50	0.50	-	-	2.00	-	1.75	0.50	-	-
金沢	-	-	-	0.40	9.20	1.00	-	-	0.60	-	-	0.20	-	1.00
港北	0.36	-	1.50	4.38	6.75	0.63	-	0.13	0.50	-	0.25	0.38	-	-
緑	0.67	-	0.40	3.40	15.00	1.80	0.40	0.40	0.40	-	0.20	0.20	-	1.00
青葉	0.22	-	-	1.86	5.86	1.71	-	-	1.00	0.14	-	0.14	-	1.00
都筑	0.17	-	-	1.00	10.50	3.75	0.75	-	0.25	-	0.75	-	-	-
戸塚	0.22	-	0.17	1.33	7.33	1.33	0.17	-	0.67	-	-	-	-	1.00
栄	-	-	-	1.00	6.50	0.50	-	-	0.25	-	-	0.50	-	-
泉	-	-	0.50	2.75	7.75	1.25	0.25	-	1.50	-	-	0.25	-	4.00
瀬谷	0.14	-	0.25	7.00	6.75	1.00	-	-	0.75	-	-	-	-	1.00

(- : 0) (... : 報告なし)

数字は報告定点当たり患者数です

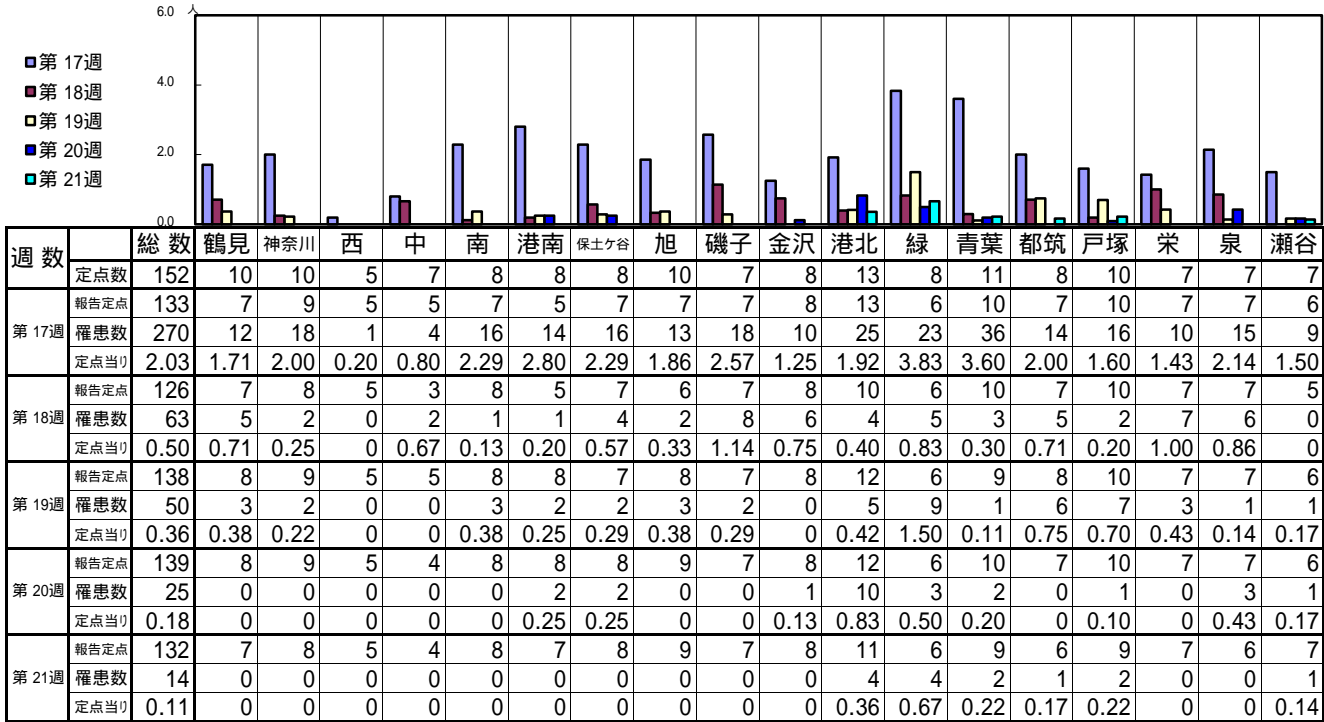
報告定点当たりの値が警報レベル もしくは警報レベル継続中です
報告定点当たりの値が注意報レベルに達しています

(この数字は集計時点のものです。翌週以降、変動する可能性があります)

<< インフルエンザ >>

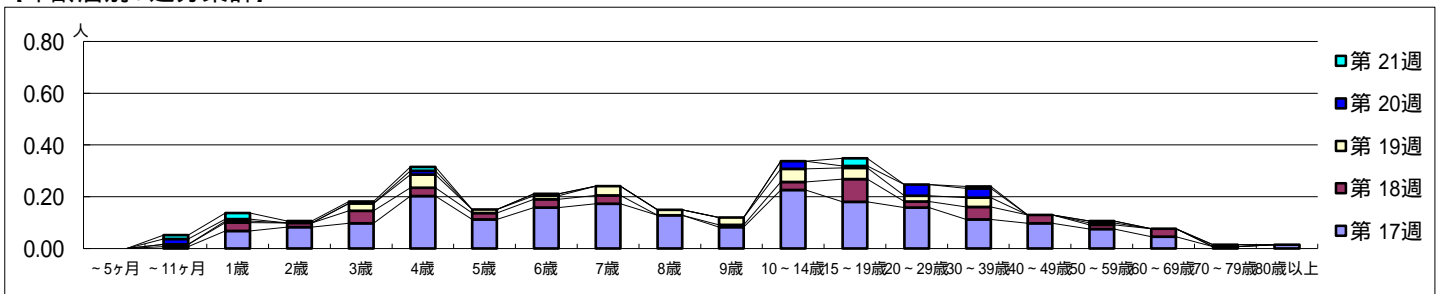
平成 24年 4月23日 ~ 5月27日
[平成 24年 第17週 ~ 第21週]

【区別・週別報告定点当り】

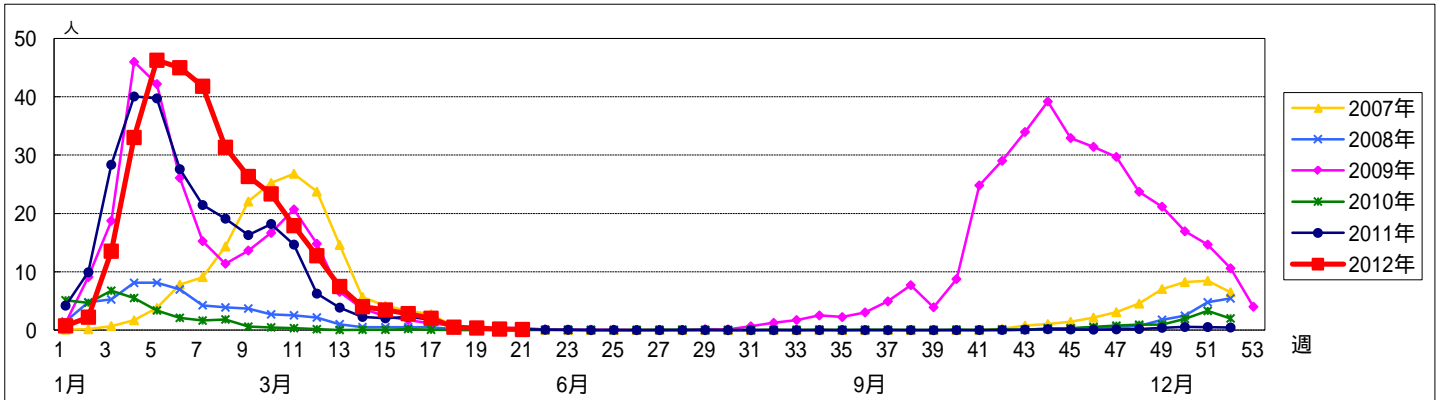


週数	合計	~5ヶ月	~11ヶ月	1歳	2歳	3歳	4歳	5歳	6歳	7歳	8歳	9歳	10~14歳	15~19歳	20~29歳	30~39歳	40~49歳	50~59歳	60~69歳	70~79歳	80歳	
第17週	罹患数	270		1	9	11	13	27	15	21	23	17	11	30	24	21	15	13	10	6	1	2
第17週	定点当り	2.03		0.01	0.07	0.08	0.10	0.20	0.11	0.16	0.17	0.13	0.08	0.23	0.18	0.16	0.11	0.10	0.08	0.05	0.01	0.02
第18週	罹患数	63		1	4	2	6	4	3	4			1	4	11	3	6	4	2	4		
第18週	定点当り	0.50		0.01	0.03	0.02	0.05	0.03	0.02	0.03			0.01	0.03	0.09	0.02	0.05	0.03	0.02	0.03		
第19週	罹患数	50			1		4	7	2	2	5	3	4	7	6	3	5		1			
第19週	定点当り	0.36			0.01		0.03	0.05	0.01	0.01	0.04	0.02	0.03	0.05	0.04	0.02	0.04		0.01			
第20週	罹患数	25		3	1			2		1				4	1	6	5		1		1	
第20週	定点当り	0.18		0.02	0.01			0.01		0.01				0.03	0.01	0.04	0.04		0.01		0.01	
第21週	罹患数	14		2	3	1	1	2							4		1					
第21週	定点当り	0.11		0.02	0.02	0.01	0.01	0.02							0.03		0.01					

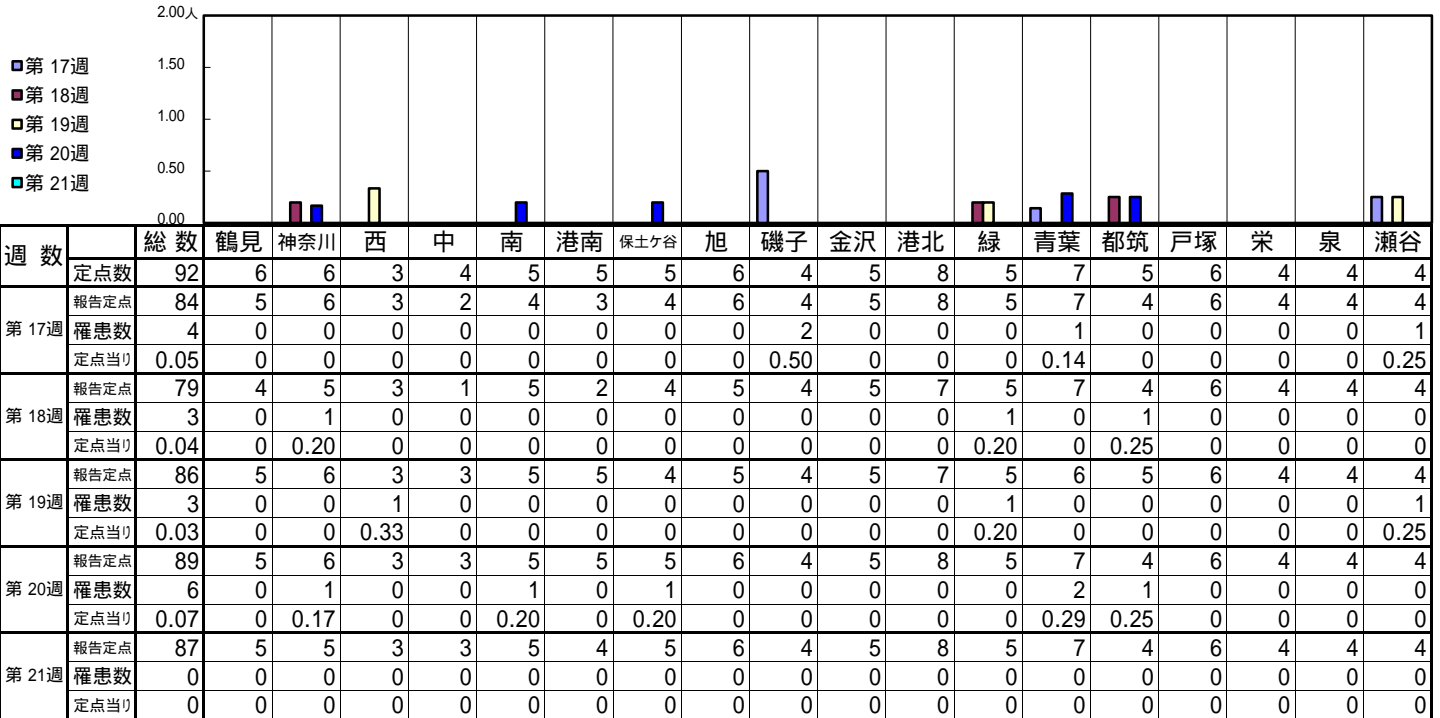
【年齢層別5週分集計】



【定点当りの患者数】

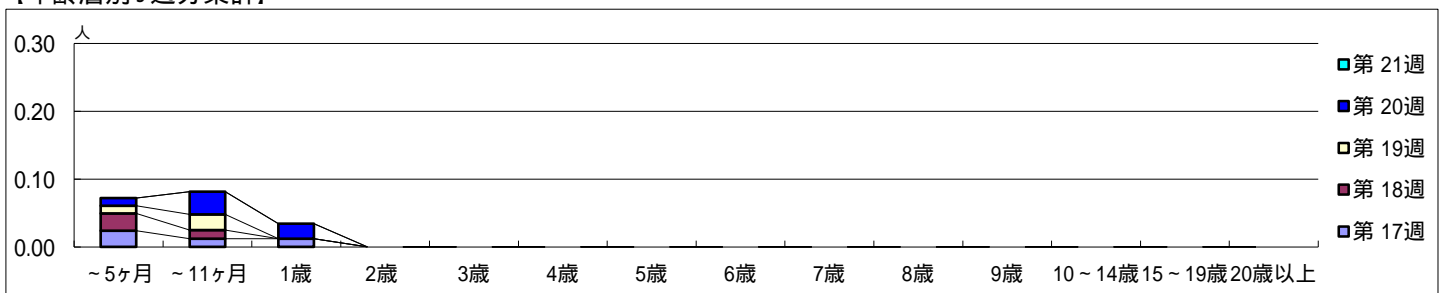


【区別・週別報告定点当たり】

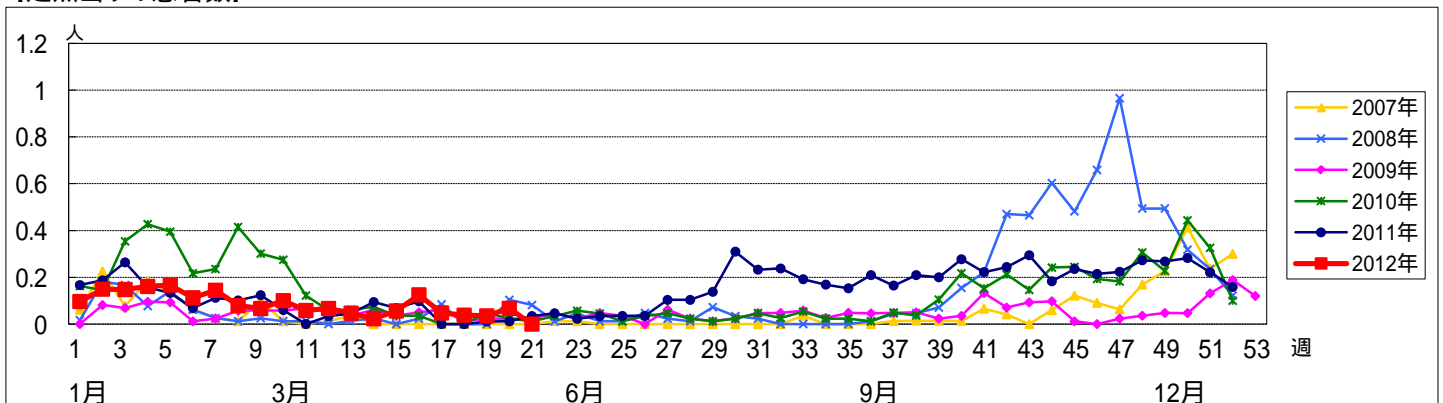


週数		合計	~5ヶ月	~11ヶ月	1歳	2歳	3歳	4歳	5歳	6歳	7歳	8歳	9歳	10~14歳	15~19歳	20歳以上
第17週	罹患数	4	2	1	1											
第17週	定点当り	0.05	0.02	0.01	0.01											
第18週	罹患数	3	2	1												
第18週	定点当り	0.04	0.03	0.01												
第19週	罹患数	3	1	2												
第19週	定点当り	0.03	0.01	0.02												
第20週	罹患数	6	1	3	2											
第20週	定点当り	0.07	0.01	0.03	0.02											
第21週	罹患数	0														
第21週	定点当り	0														

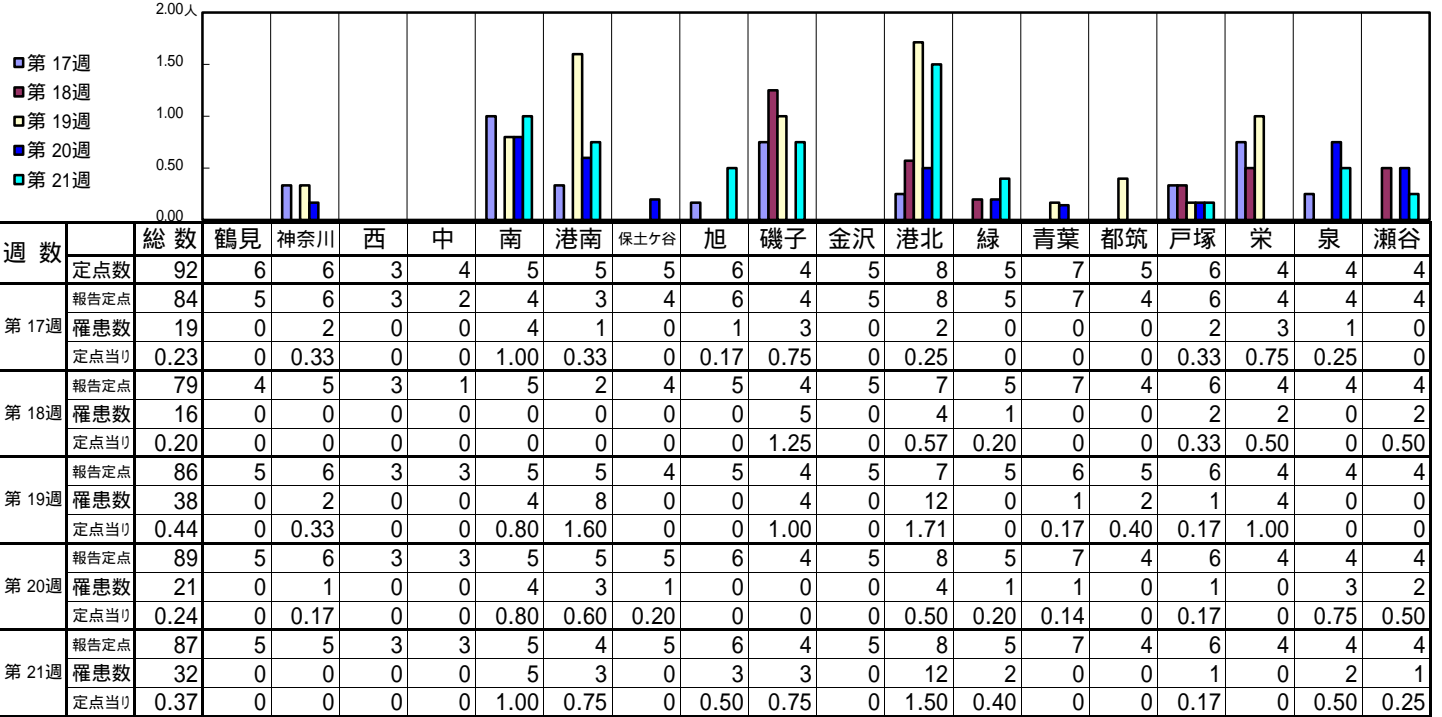
【年齢層別5週分集計】



【定点当りの患者数】

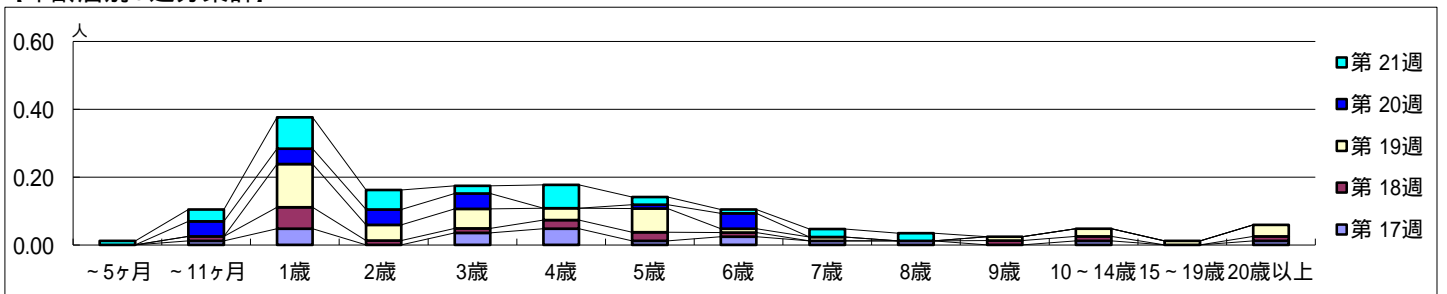


【区別・週別報告定点当り】

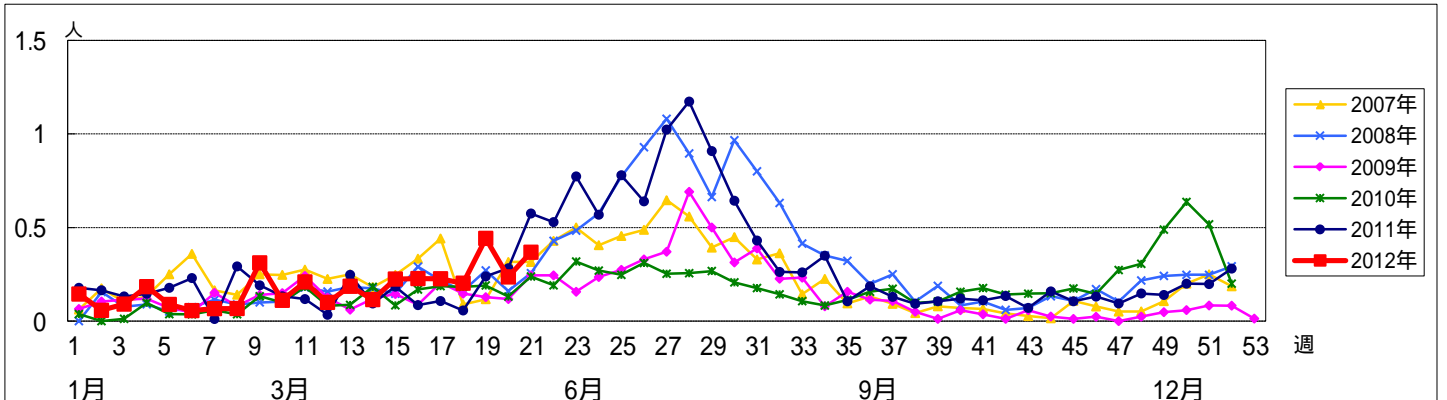


週数		合計	年齢層別													
			~5ヶ月	~11ヶ月	1歳	2歳	3歳	4歳	5歳	6歳	7歳	8歳	9歳	10~14歳	15~19歳	20歳以上
第17週	罹患数	19		1	4		3	4	1	2	1	1		1		1
	定点当り	0.23		0.01	0.05		0.04	0.05	0.01	0.02	0.01	0.01		0.01		0.01
第18週	罹患数	16		1	5	1	1	2	2	1			1	1		1
	定点当り	0.20		0.01	0.06	0.01	0.01	0.03	0.03	0.01			0.01	0.01		0.01
第19週	罹患数	38			11	4	5	3	6	1	1		1	2	1	3
	定点当り	0.44			0.13	0.05	0.06	0.03	0.07	0.01	0.01		0.01	0.02	0.01	0.03
第20週	罹患数	21		4	4	4	4		1	4						
	定点当り	0.24		0.04	0.04	0.04	0.04		0.01	0.04						
第21週	罹患数	32	1	3	8	5	2	6	2	1	2	2				
	定点当り	0.37	0.01	0.03	0.09	0.06	0.02	0.07	0.02	0.01	0.02	0.02				

【年齢層別5週分集計】



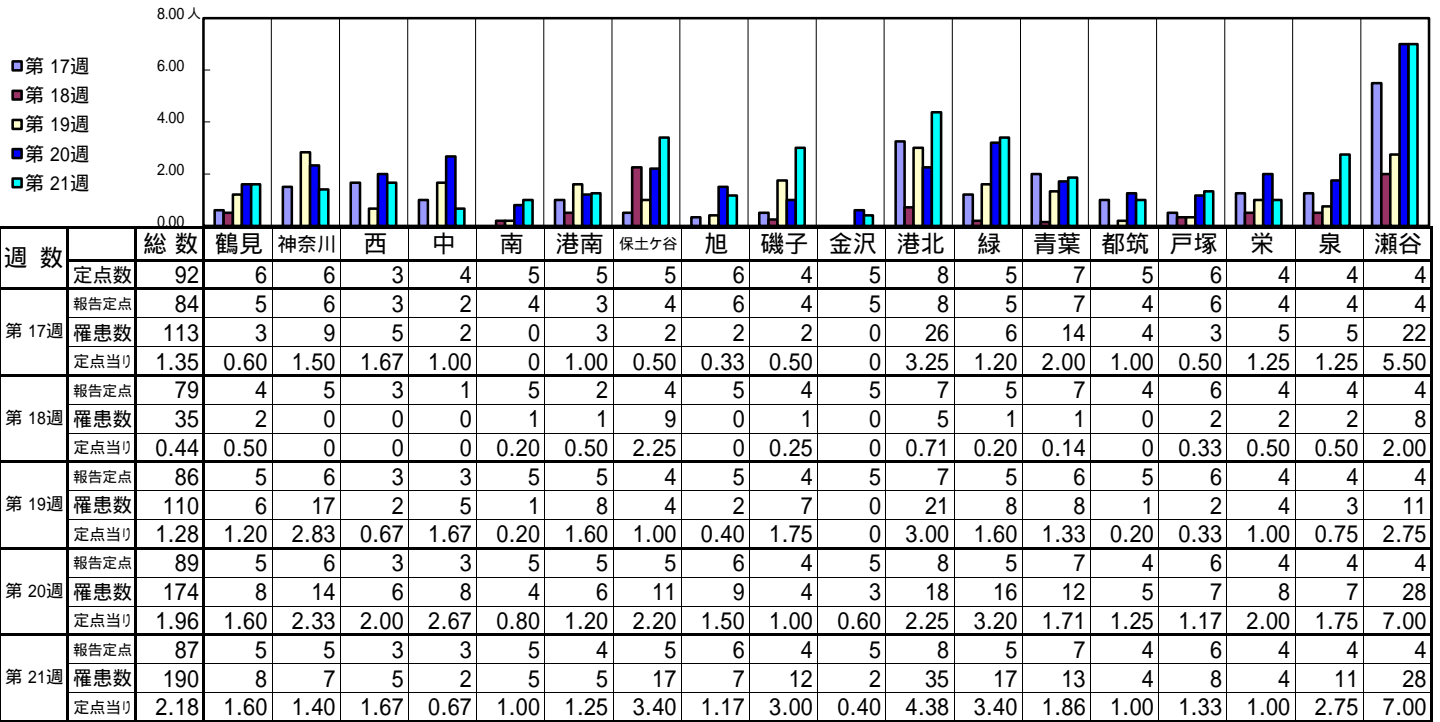
【定点当りの患者数】



<< A群溶血性レンサ球菌咽頭炎 >>

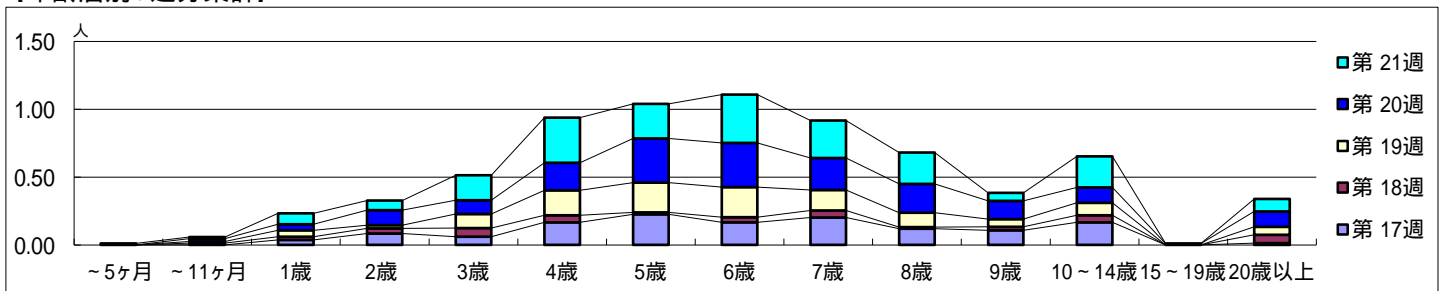
平成 24年 4月23日 ~ 5月27日
[平成 24年 第17週 ~ 第21週]

[区別・週別報告定点当たり]

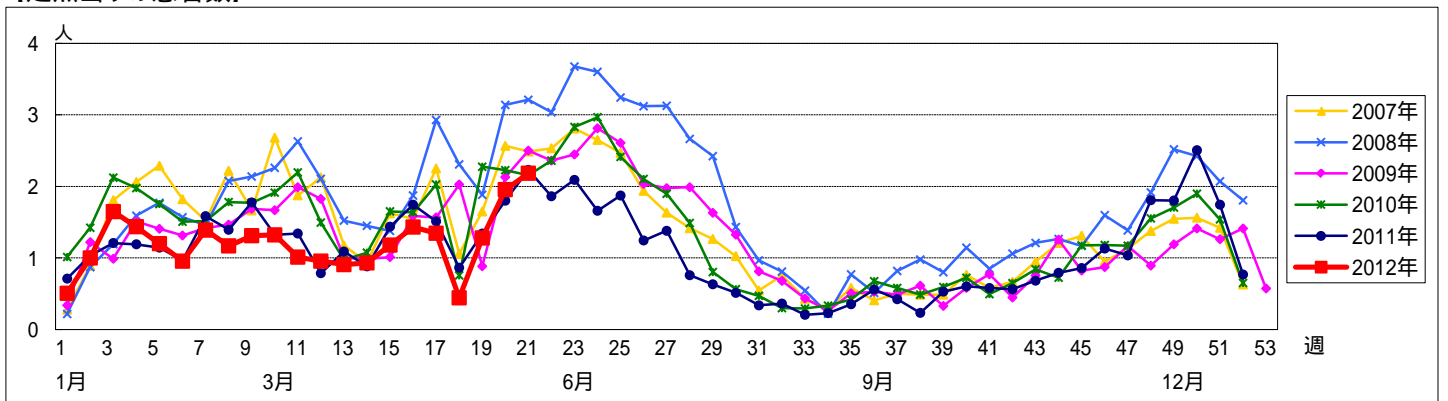


週数	合計	~5ヶ月	~11ヶ月	1歳	2歳	3歳	4歳	5歳	6歳	7歳	8歳	9歳	10~14歳	15~19歳	20歳以上
第17週	113			3	7	5	14	19	14	17	10	9	14		1
第18週	35		1	2	3	5	4	1	3	4	1	2	4		5
第19週	110		1	4	2	9	16	19	19	13	9	5	8		5
第20週	174		2	4	10	9	18	29	29	21	19	12	10	1	10
第21週	190	1	1	7	6	16	29	22	31	24	20	5	20		8

[年齢層別5週分集計]



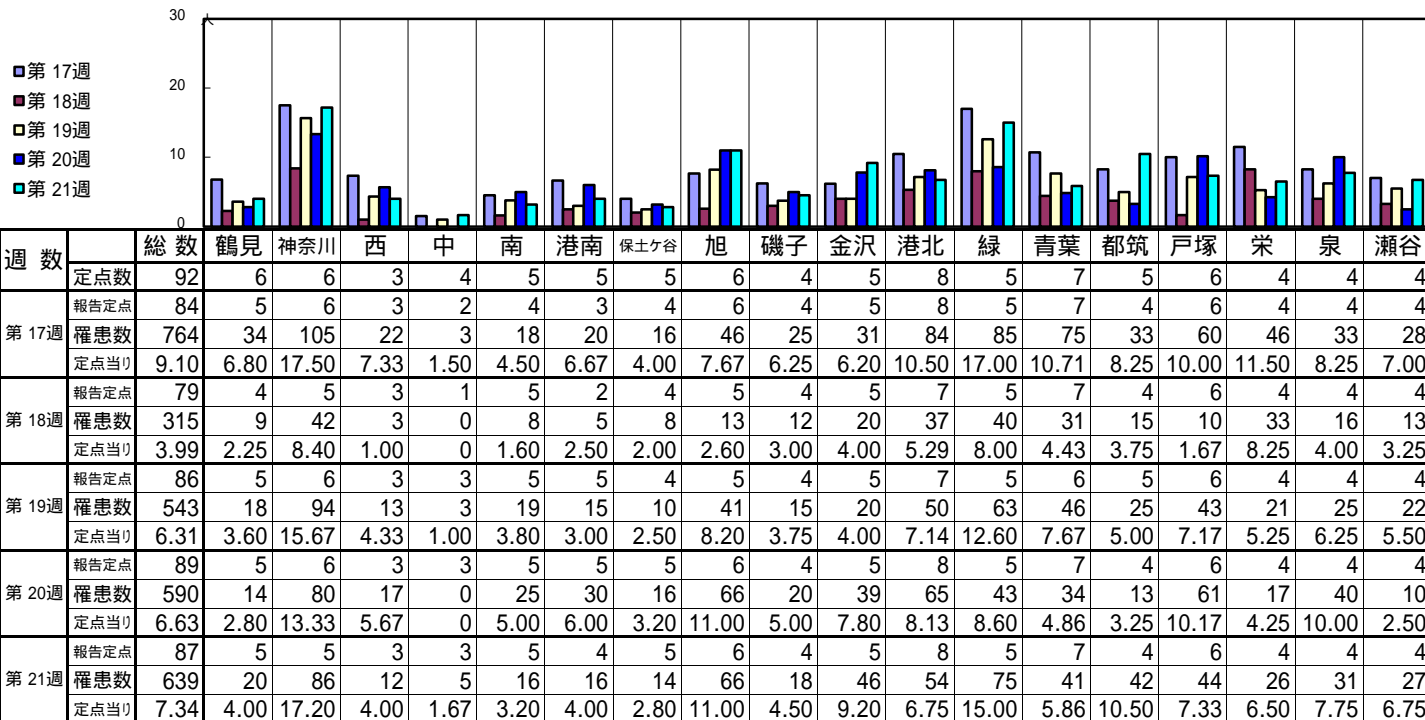
[定点当りの患者数]



<< 感染性胃腸炎 >>

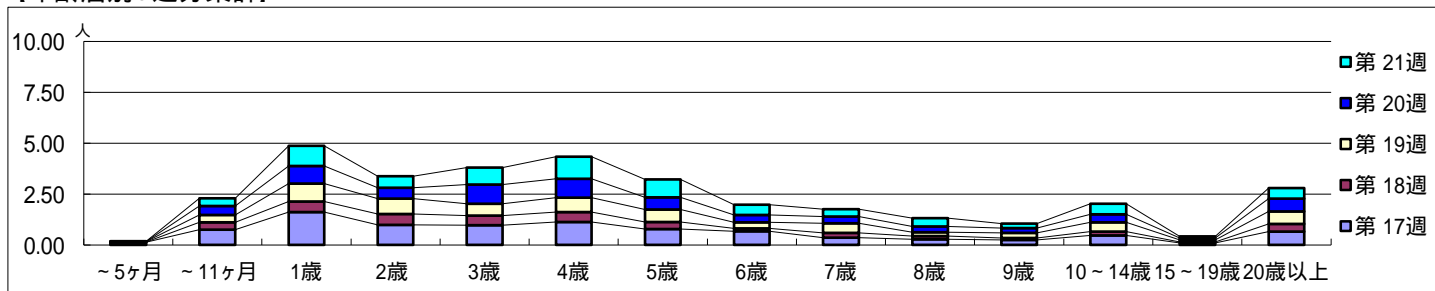
平成 24年 4月23日 ~ 5月27日
[平成 24年 第17週 ~ 第21週]

[区別・週別報告定点当たり]

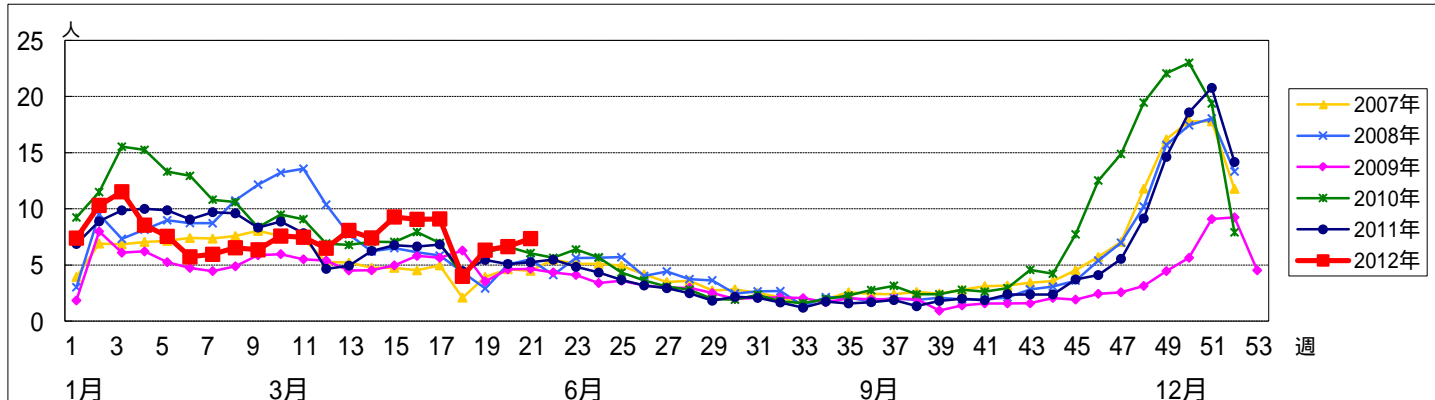


週数		合計	年齢層別													
			~5ヶ月	~11ヶ月	1歳	2歳	3歳	4歳	5歳	6歳	7歳	8歳	9歳	10~14歳	15~19歳	20歳以上
第17週	罹患数	764	11	63	135	82	81	94	66	56	30	23	21	39	8	55
	定点当たり	9.10	0.13	0.75	1.61	0.98	0.96	1.12	0.79	0.67	0.36	0.27	0.25	0.46	0.10	0.65
第18週	罹患数	315	1	28	42	43	37	39	27	11	18	12	7	15	5	30
	定点当たり	3.99	0.01	0.35	0.53	0.54	0.47	0.49	0.34	0.14	0.23	0.15	0.09	0.19	0.06	0.38
第19週	罹患数	543	2	31	75	65	51	61	53	26	41	17	22	39	7	53
	定点当たり	6.31	0.02	0.36	0.87	0.76	0.59	0.71	0.62	0.30	0.48	0.20	0.26	0.45	0.08	0.62
第20週	罹患数	590		40	77	47	83	83	53	32	30	25	21	35	9	55
	定点当たり	6.63		0.45	0.87	0.53	0.93	0.93	0.60	0.36	0.34	0.28	0.24	0.39	0.10	0.62
第21週	罹患数	639	1	33	86	49	73	94	77	44	31	35	19	45	7	45
	定点当たり	7.34	0.01	0.38	0.99	0.56	0.84	1.08	0.89	0.51	0.36	0.40	0.22	0.52	0.08	0.52

[年齢層別5週分集計]



[定点当りの患者数]



<< 水痘 >>

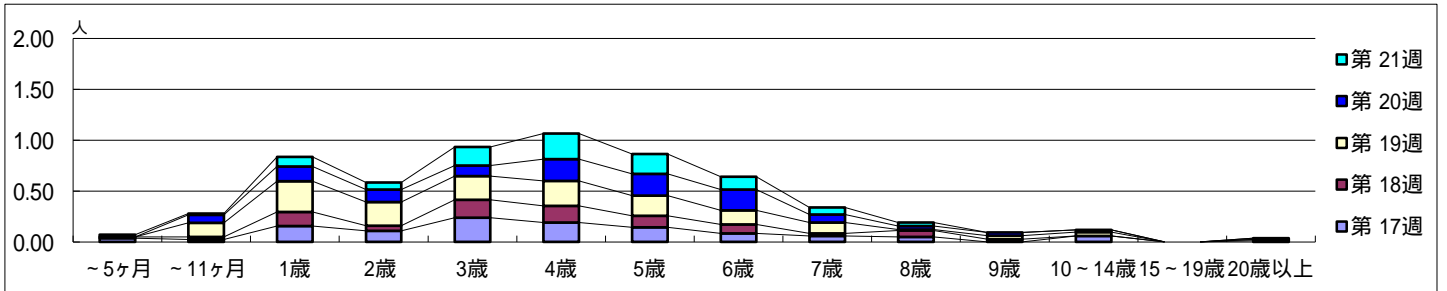
平成 24年 4月23日 ~ 5月27日
[平成 24年 第17週 ~ 第21週]

【区別・週別報告定点当り】

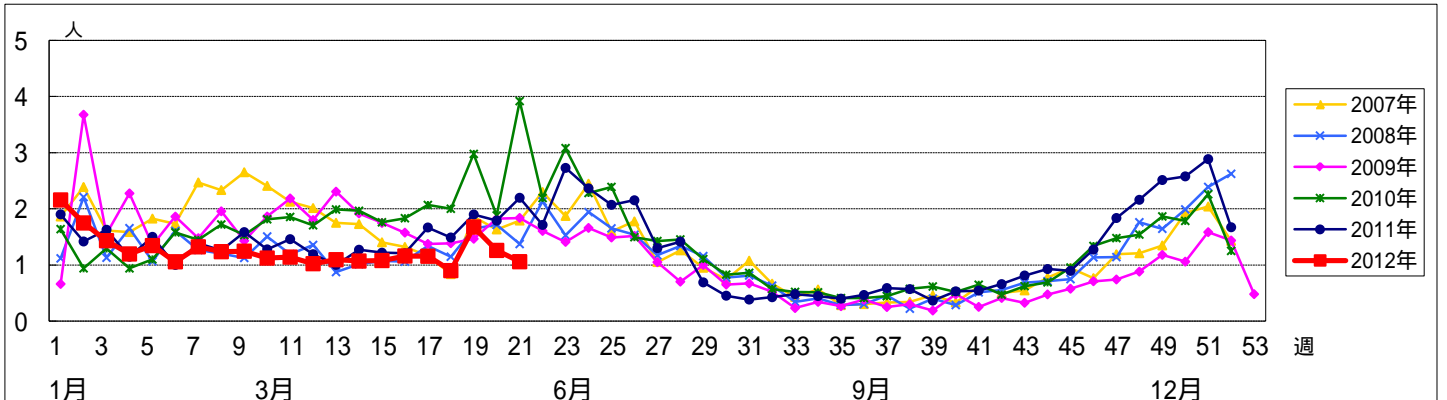
週数	総数	鶴見	神奈川	西	中	南	港南	保土ヶ谷	旭	磯子	金沢	港北	緑	青葉	都筑	戸塚	栄	泉	瀬谷
第17週	97	1	5	1	1	1	9	2	7	3	4	6	4	13	11	12	5	9	3
第18週	71	0	6	1	0	1	11	0	0	3	2	4	6	4	19	2	1	5	6
第19週	144	2	17	3	3	3	4	1	17	5	6	9	12	12	14	12	3	11	10
第20週	112	2	9	1	9	1	11	3	7	2	7	3	4	8	19	5	2	7	12
第21週	92	1	3	0	3	3	5	2	8	2	5	5	9	12	15	8	2	5	4

週数	合計	~5ヶ月	~11ヶ月	1歳	2歳	3歳	4歳	5歳	6歳	7歳	8歳	9歳	10~14歳	15~19歳	20歳以上
第17週	97	3	2	13	9	20	16	12	7	5	4		5		1
第18週	71	1	2	11	4	14	13	9	7	2	5	2			1
第19週	144		12	26	20	20	21	17	12	9	1	3	3		
第20週	112		7	13	11	9	19	19	18	7	3	3	2		1
第21週	92	2	1	8	6	16	22	17	11	6	3				

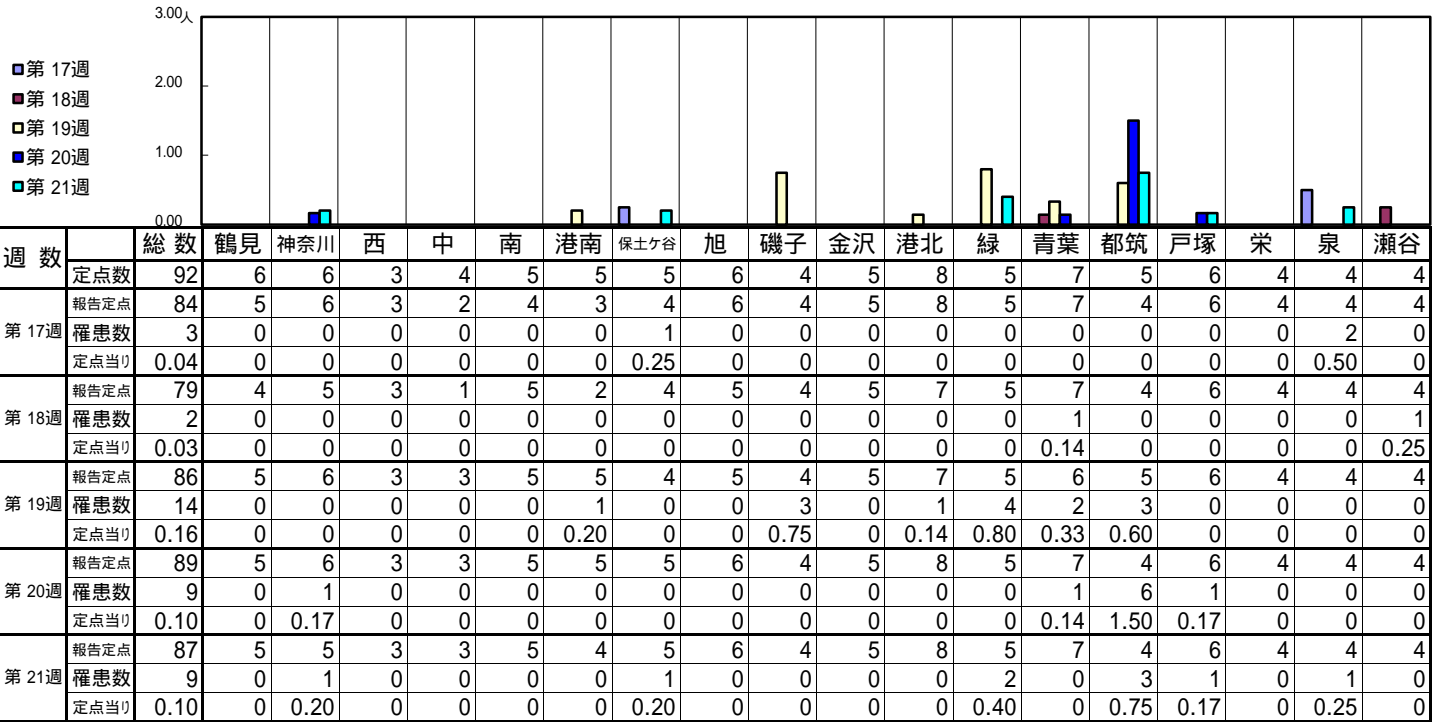
【年齢層別5週分集計】



【定点当りの患者数】

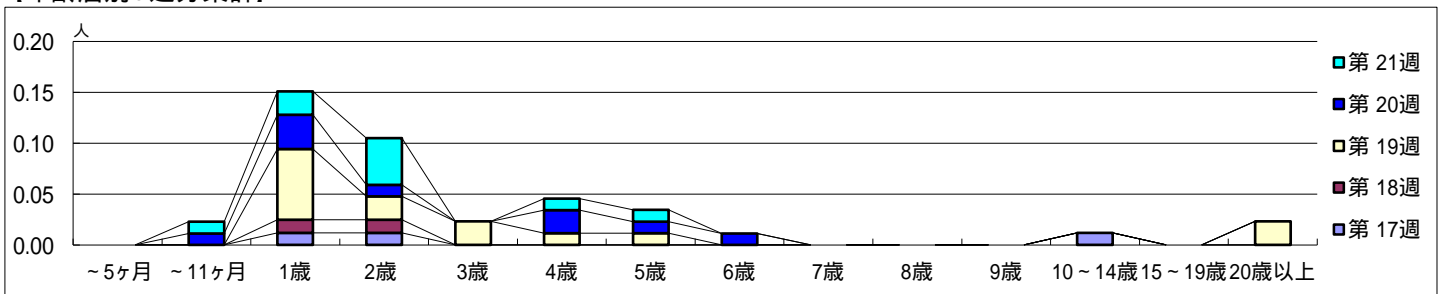


【区別・週別報告定点当たり】

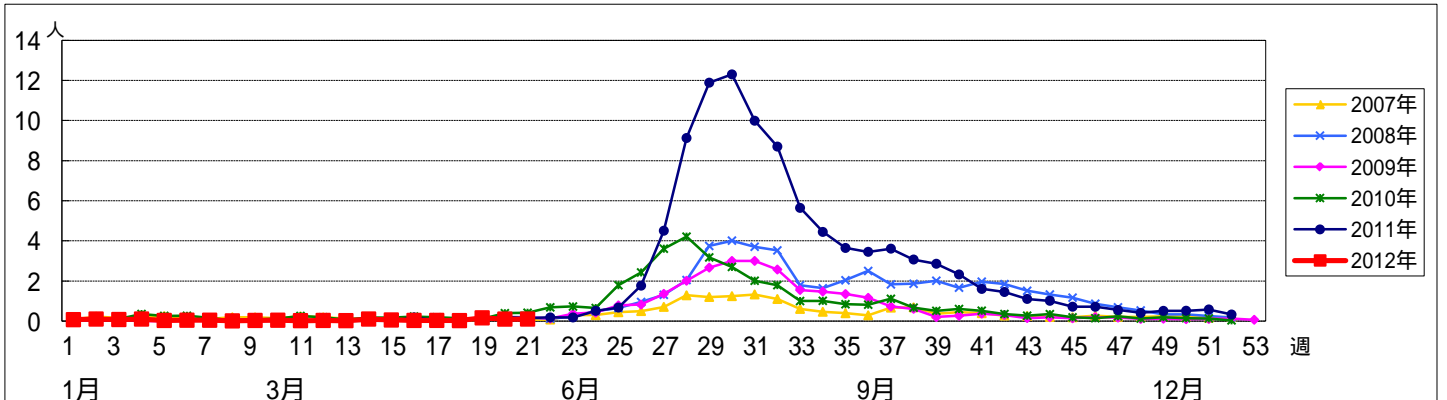


週数		合計	~5ヶ月	~11ヶ月	1歳	2歳	3歳	4歳	5歳	6歳	7歳	8歳	9歳	10~14歳	15~19歳	20歳以上
第17週	罹患数	3			1	1								1		
第17週	定点当たり	0.04			0.01	0.01								0.01		
第18週	罹患数	2			1	1										
第18週	定点当たり	0.03			0.01	0.01										
第19週	罹患数	14			6	2	2	1	1							2
第19週	定点当たり	0.16			0.07	0.02	0.02	0.01	0.01							0.02
第20週	罹患数	9		1	3	1		2	1	1						
第20週	定点当たり	0.10		0.01	0.03	0.01		0.02	0.01	0.01						
第21週	罹患数	9		1	2	4		1	1							
第21週	定点当たり	0.10		0.01	0.02	0.05		0.01	0.01							

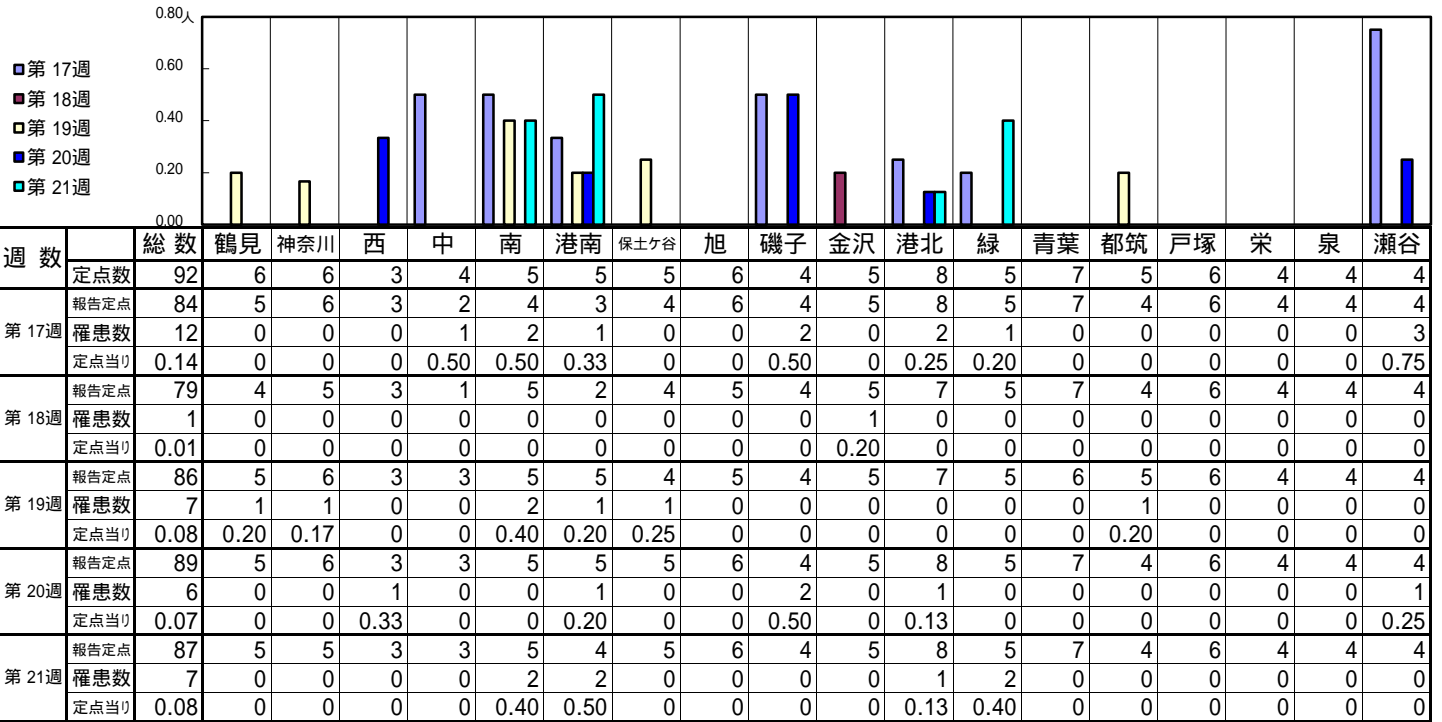
【年齢層別5週分集計】



【定点当りの患者数】

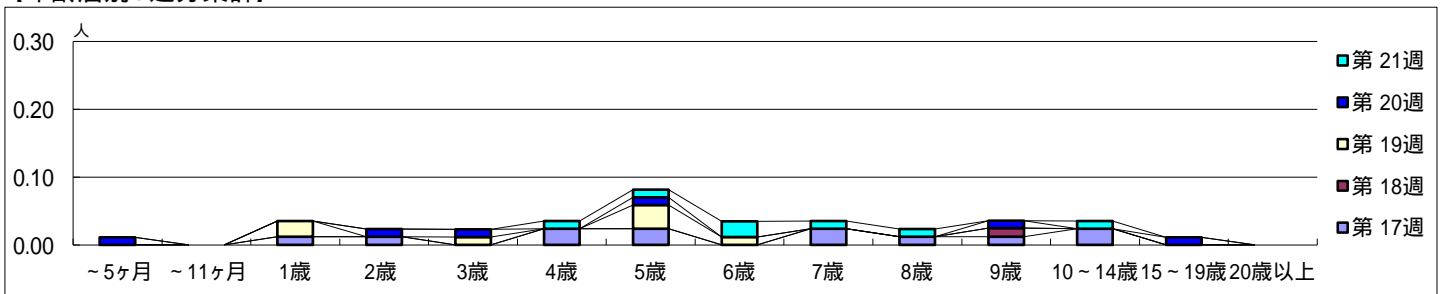


【区別・週別報告定点当り】

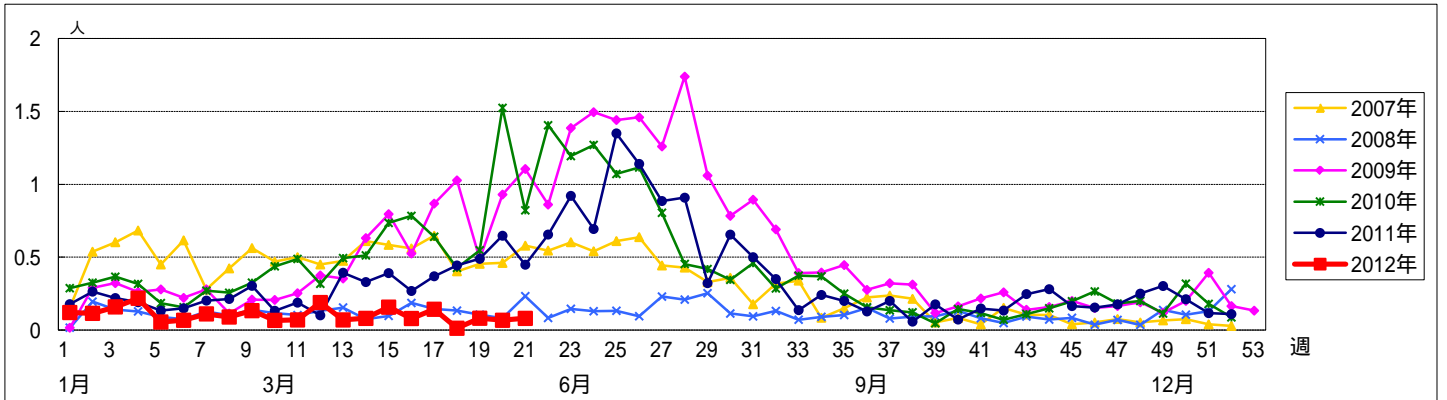


週数		合計	~5ヶ月	~11ヶ月	1歳	2歳	3歳	4歳	5歳	6歳	7歳	8歳	9歳	10~14歳	15~19歳	20歳以上
第17週	罹患数	12			1	1		2	2		2	1	1	2		
第17週	定点当り	0.14			0.01	0.01		0.02	0.02		0.02	0.01	0.01	0.02		
第18週	罹患数	1											1			
第18週	定点当り	0.01											0.01			
第19週	罹患数	7			2		1		3	1						
第19週	定点当り	0.08			0.02		0.01		0.03	0.01						
第20週	罹患数	6	1			1	1		1				1		1	
第20週	定点当り	0.07	0.01			0.01	0.01		0.01				0.01		0.01	
第21週	罹患数	7						1	1	2	1	1		1		
第21週	定点当り	0.08						0.01	0.01	0.02	0.01	0.01		0.01		

【年齢層別5週分集計】



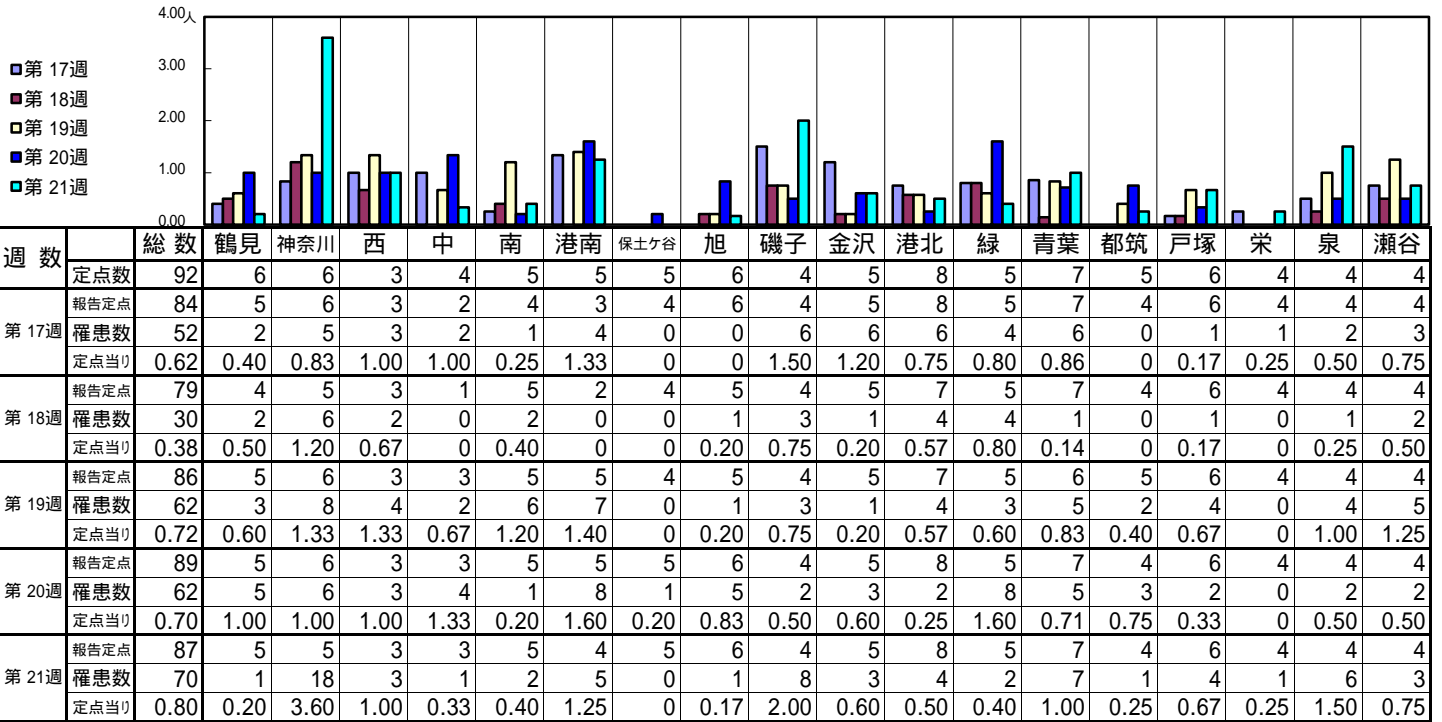
【定点当りの患者数】



<< 突発性発しん >>

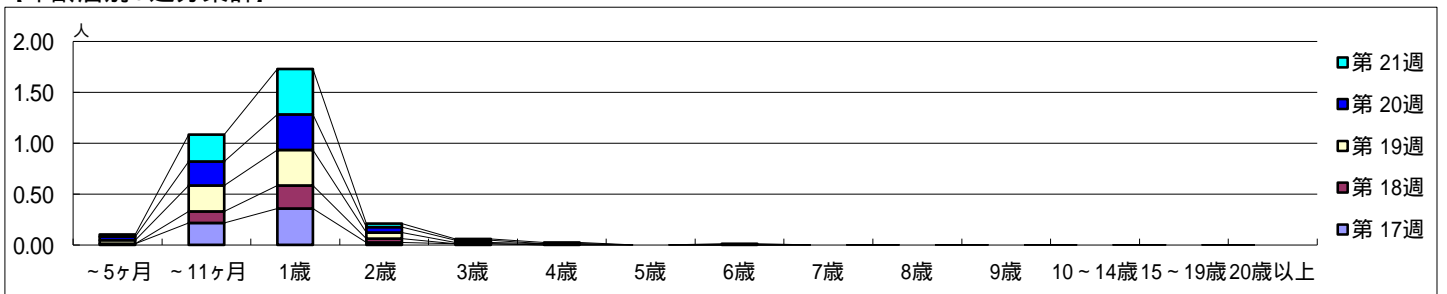
平成 24年 4月23日 ~ 5月27日
[平成 24年 第17週 ~ 第21週]

【区別・週別報告定点当り】

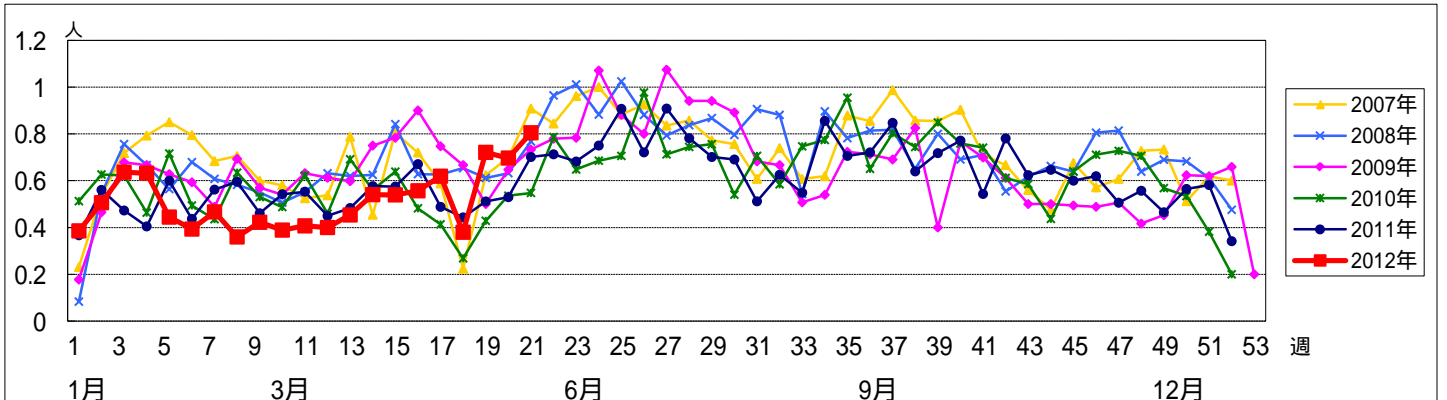


週数		合計	年齢層別														
			~5ヶ月	~11ヶ月	1歳	2歳	3歳	4歳	5歳	6歳	7歳	8歳	9歳	10~14歳	15~19歳	20歳以上	
第17週	罹患数	52	1	18	30	2	1										
	定点当り	0.62	0.01	0.21	0.36	0.02	0.01										
第18週	罹患数	30		9	18	3											
	定点当り	0.38		0.11	0.23	0.04											
第19週	罹患数	62	3	22	30	5	1										
	定点当り	0.72	0.03	0.26	0.35	0.06	0.01	0.01									
第20週	罹患数	62	3	21	31	5	2										
	定点当り	0.70	0.03	0.24	0.35	0.06	0.02										
第21週	罹患数	70	2	23	39	3	1	1		1							
	定点当り	0.80	0.02	0.26	0.45	0.03	0.01	0.01		0.01							

【年齢層別5週分集計】



【定点当りの患者数】

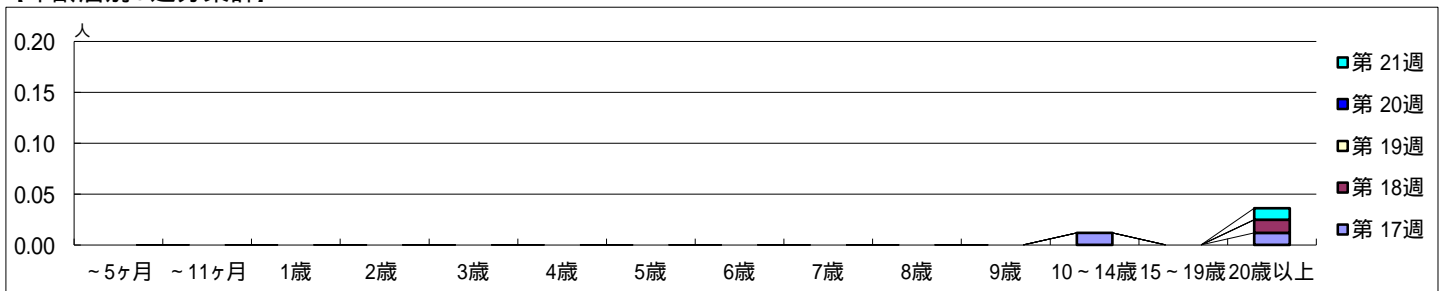


【区別・週別報告定点当たり】

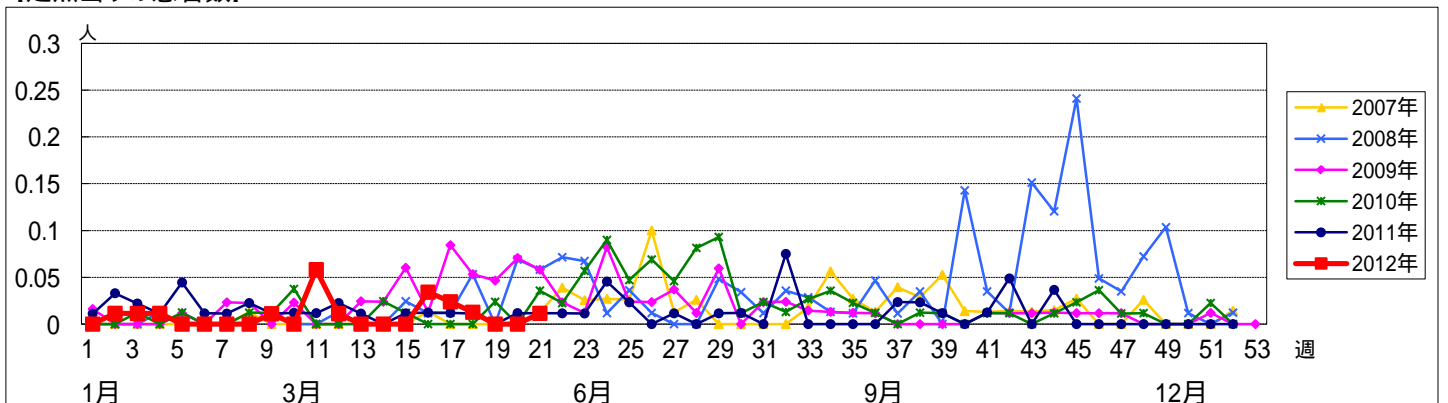
週数		総数	区別																	
			鶴見	神奈川	西	中	南	港南	保土ヶ谷	旭	磯子	金沢	港北	緑	青葉	都筑	戸塚	栄	泉	瀬谷
第17週	定点数	92	6	6	3	4	5	5	5	6	4	5	8	5	7	5	6	4	4	4
	報告定点	84	5	6	3	2	4	3	4	6	4	5	8	5	7	4	6	4	4	4
	罹患数	2	0	0	0	0	0	0	0	0	0	0	0	0	2	0	0	0	0	0
第18週	報告定点	79	4	5	3	1	5	2	4	5	4	5	7	5	7	4	6	4	4	4
	罹患数	1	0	0	0	0	0	0	0	0	0	0	0	0	1	0	0	0	0	0
	定点当たり	0.01	0	0	0	0	0	0	0	0	0	0	0	0	0.14	0	0	0	0	0
第19週	報告定点	86	5	6	3	3	5	5	4	5	4	5	7	5	6	5	6	4	4	4
	罹患数	0	0	0	0	0	0	0	0	0	0	0	0	0	0	0	0	0	0	0
	定点当たり	0	0	0	0	0	0	0	0	0	0	0	0	0	0	0	0	0	0	0
第20週	報告定点	89	5	6	3	3	5	5	5	6	4	5	8	5	7	4	6	4	4	4
	罹患数	0	0	0	0	0	0	0	0	0	0	0	0	0	0	0	0	0	0	0
	定点当たり	0	0	0	0	0	0	0	0	0	0	0	0	0	0	0	0	0	0	0
第21週	報告定点	87	5	5	3	3	5	4	5	6	4	5	8	5	7	4	6	4	4	4
	罹患数	1	0	0	0	0	0	0	0	0	0	0	0	0	1	0	0	0	0	0
	定点当たり	0.01	0	0	0	0	0	0	0	0	0	0	0	0	0.14	0	0	0	0	0

週数		合計	年齢層別														
			~5ヶ月	~11ヶ月	1歳	2歳	3歳	4歳	5歳	6歳	7歳	8歳	9歳	10~14歳	15~19歳	20歳以上	
第17週	罹患数	2													1		1
	定点当たり	0.02													0.01		0.01
第18週	罹患数	1															1
	定点当たり	0.01															0.01
第19週	罹患数	0															
	定点当たり	0															
第20週	罹患数	0															
	定点当たり	0															
第21週	罹患数	1															1
	定点当たり	0.01															0.01

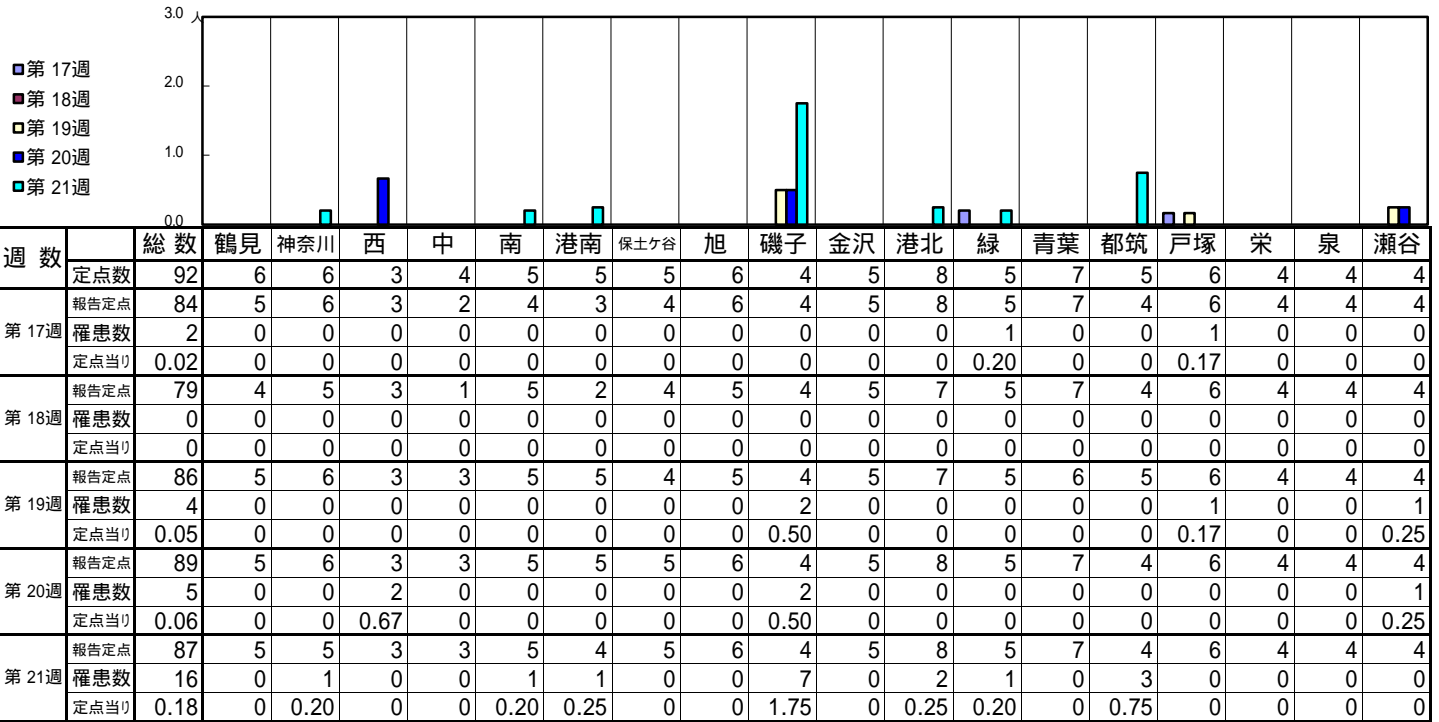
【年齢層別5週分集計】



【定点当りの患者数】

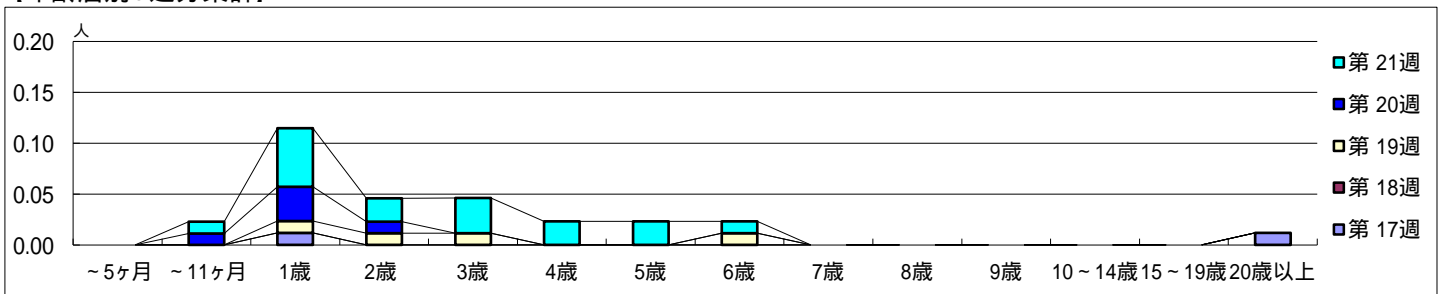


【区別・週別報告定点当たり】

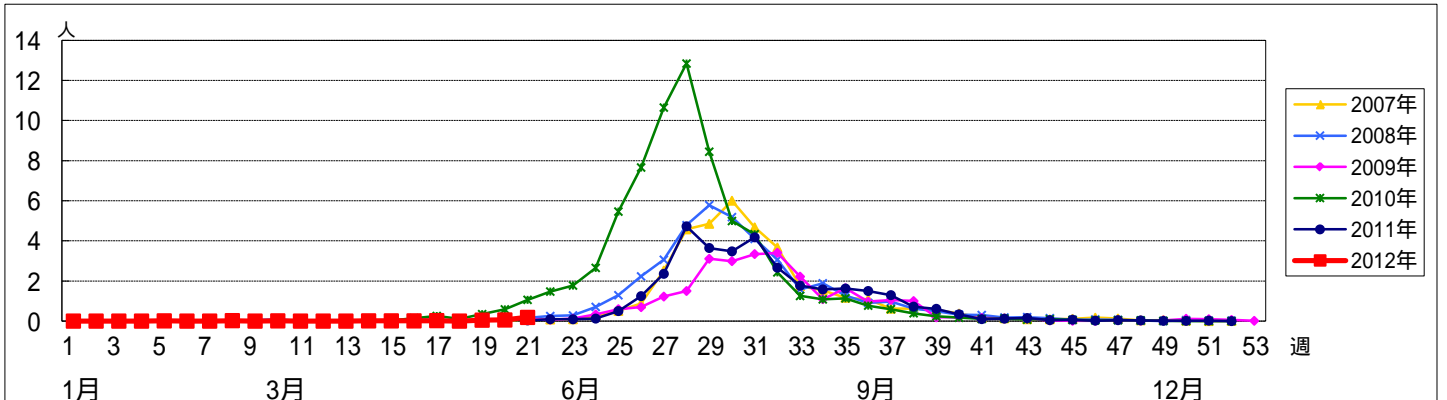


週数		合計	年齢層別														
			~5ヶ月	~11ヶ月	1歳	2歳	3歳	4歳	5歳	6歳	7歳	8歳	9歳	10~14歳	15~19歳	20歳以上	
第17週	罹患数	2			1												1
	定点当り	0.02			0.01												0.01
第18週	罹患数	0															
	定点当り	0															
第19週	罹患数	4			1	1	1		1								
	定点当り	0.05			0.01	0.01	0.01		0.01								
第20週	罹患数	5		1	3	1											
	定点当り	0.06		0.01	0.03	0.01											
第21週	罹患数	16		1	5	2	3	2	2	1							
	定点当り	0.18		0.01	0.06	0.02	0.03	0.02	0.02	0.01							

【年齢層別5週分集計】



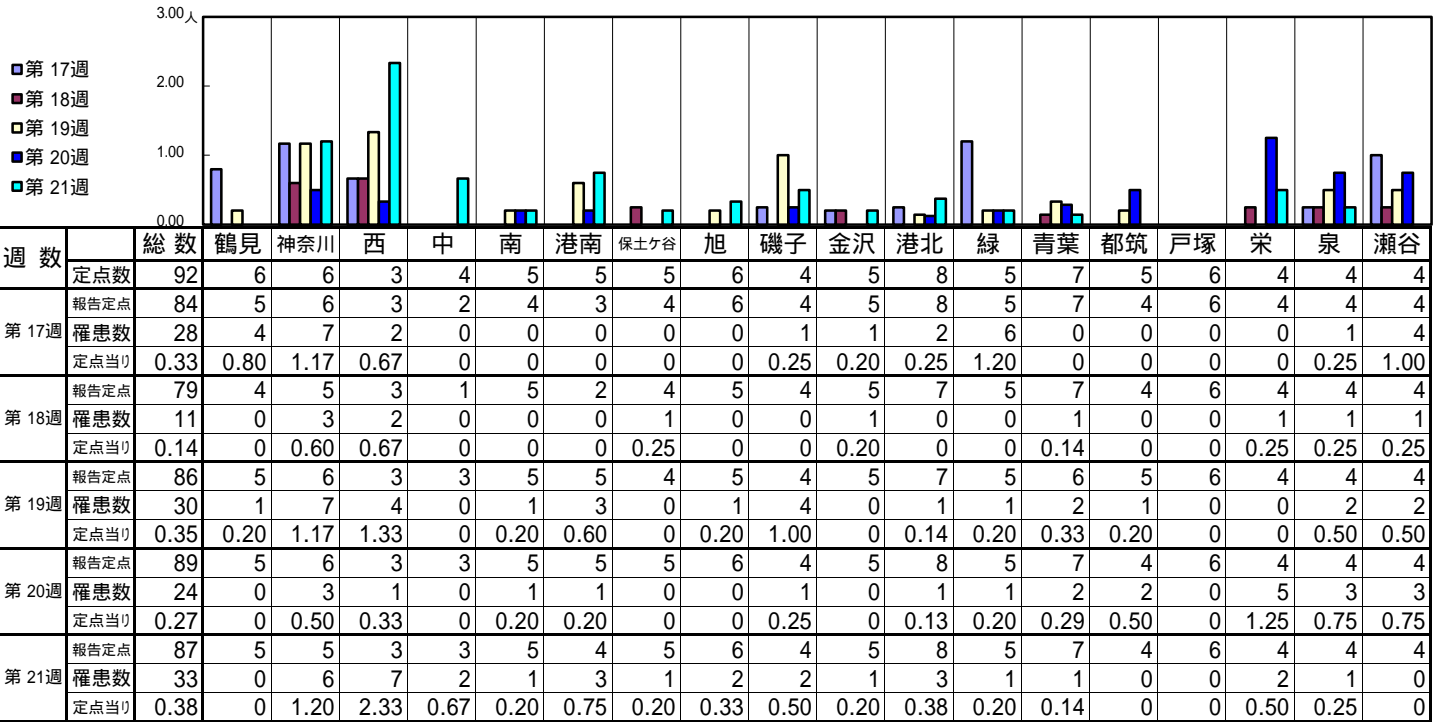
【定点当りの患者数】



<< 流行性耳下腺炎 >>

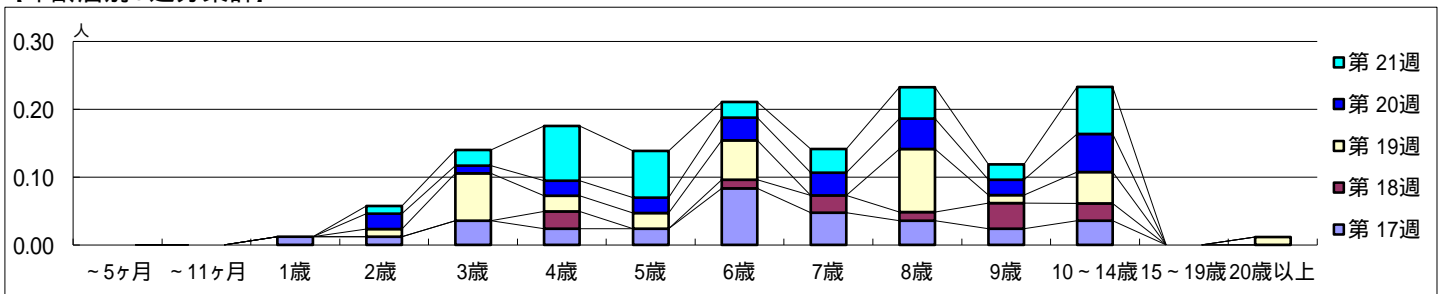
平成 24年 4月23日 ~ 5月27日
[平成 24年 第17週 ~ 第21週]

【区別・週別報告定点当り】

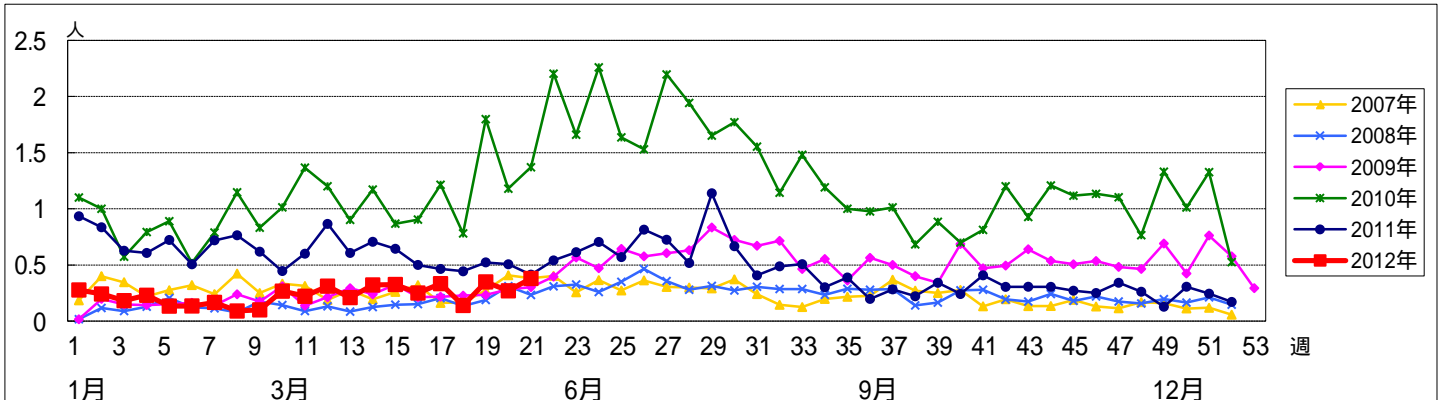


週数		合計	~5ヶ月	~11ヶ月	年齢層別											
					1歳	2歳	3歳	4歳	5歳	6歳	7歳	8歳	9歳	10~14歳	15~19歳	20歳以上
第17週	罹患数	28			1	1	3	2	2	7	4	3	2	3		
	定点当り	0.33			0.01	0.01	0.04	0.02	0.02	0.08	0.05	0.04	0.02	0.04		
第18週	罹患数	11						2		1	2	1	3	2		
	定点当り	0.14					0.03		0.01	0.03	0.01	0.04	0.03			
第19週	罹患数	30			1	6	2	2	5		8	1	4		1	
	定点当り	0.35			0.01	0.07	0.02	0.02	0.06		0.09	0.01	0.05		0.01	
第20週	罹患数	24			2	1	2	2	3	3	4	2	5			
	定点当り	0.27			0.02	0.01	0.02	0.02	0.03	0.03	0.04	0.02	0.06			
第21週	罹患数	33			1	2	7	6	2	3	4	2	6			
	定点当り	0.38			0.01	0.02	0.08	0.07	0.02	0.03	0.05	0.02	0.07			

【年齢層別5週分集計】



【定点当りの患者数】



<< 急性出血性結膜炎 >>

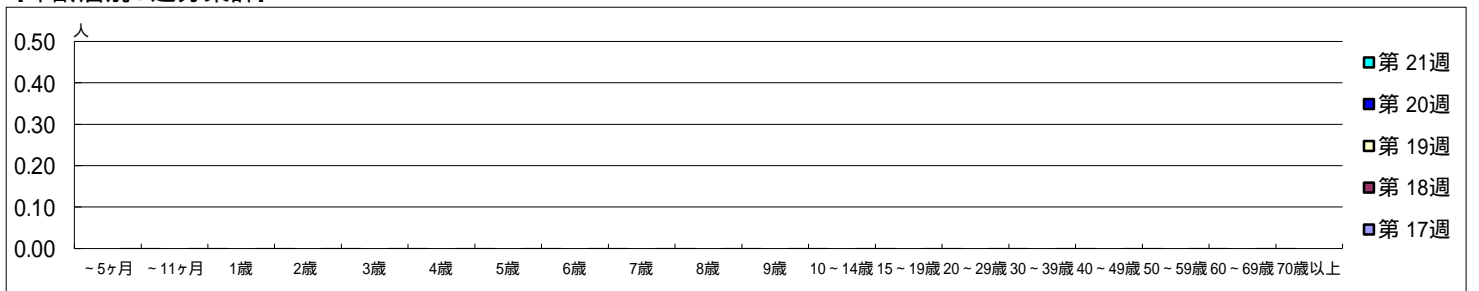
平成 24年 4月23日 ~ 5月27日
[平成 24年 第17週 ~ 第21週]

[区別・週別報告定点当り]

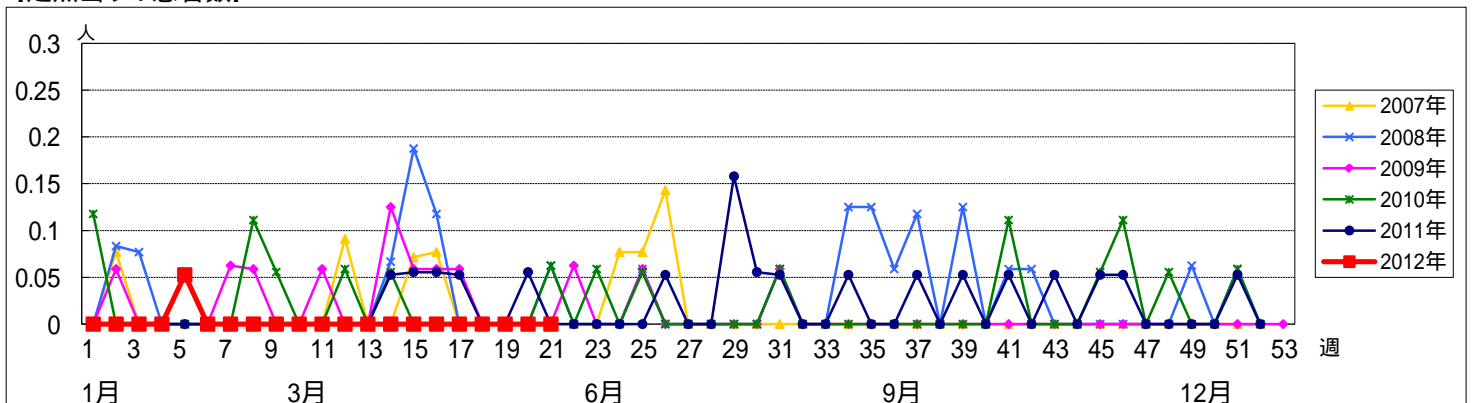
週数		総数	鶴見	神奈川	西	中	南	港南	保土ヶ谷	旭	磯子	金沢	港北	緑	青葉	都筑	戸塚	栄	泉	瀬谷
			定点数	19	1	1	0	1	1	1	1	1	1	1	1	2	1	2	1	1
第17週	報告定点	17	1	1		1		1	1	1	1	1	2	1	2	1	1	1	1	
	罹患数	0	0	0		0	0	0	0	0	0	0	0	0	0	0	0	0	0	0
第18週	報告定点	16	1	1		1	1	1	1		1	1	2	1	2	1	1			1
	罹患数	0	0	0		0	0	0	0	0	0	0	0	0	0	0	0	0	0	0
第19週	報告定点	17	1	1		1	1	1	1			1	2	1	2	1	1	1	1	1
	罹患数	0	0	0		0	0	0	0	0	0	0	0	0	0	0	0	0	0	0
第20週	報告定点	19	1	1		1	1	1	1	1	1	1	2	1	2	1	1	1	1	1
	罹患数	0	0	0		0	0	0	0	0	0	0	0	0	0	0	0	0	0	0
第21週	報告定点	17	1	1		1	1	1	1	1	1	1	1	1	1	1	1	1	1	1
	罹患数	0	0	0		0	0	0	0	0	0	0	0	0	0	0	0	0	0	0

週数		合計	~5ヶ月	~11ヶ月	1歳	2歳	3歳	4歳	5歳	6歳	7歳	8歳	9歳	10~14歳	15~19歳	20~29歳	30~39歳	40~49歳	50~59歳	60~69歳	70歳以上	
			第17週	罹患数	0																	
	定点当り	0																				
第18週	罹患数	0																				
	定点当り	0																				
第19週	罹患数	0																				
	定点当り	0																				
第20週	罹患数	0																				
	定点当り	0																				
第21週	罹患数	0																				
	定点当り	0																				

[年齢層別5週分集計]



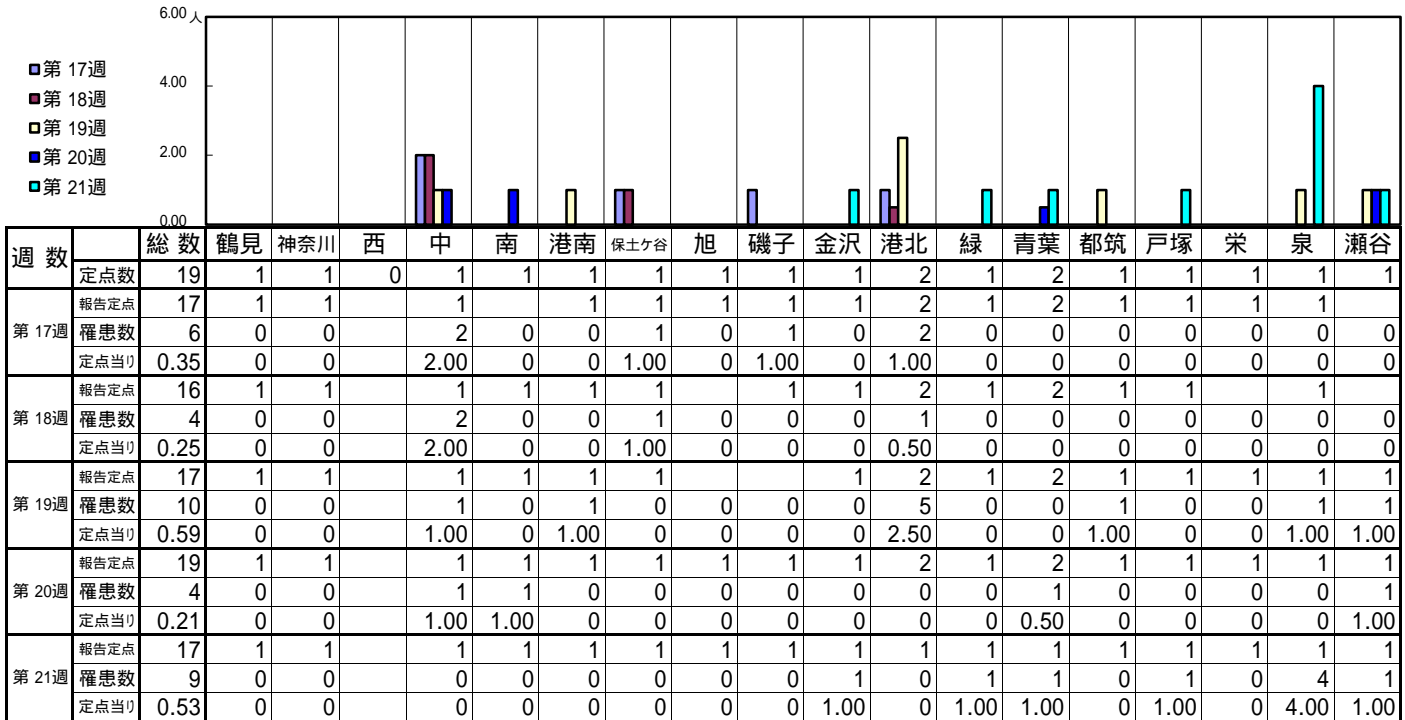
[定点当りの患者数]



<< 流行性角結膜炎 >>

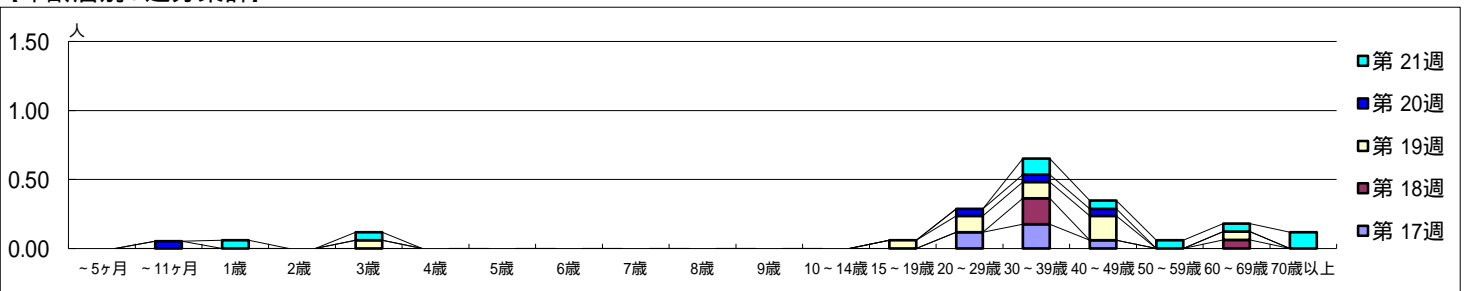
平成 24年 4月23日 ~ 5月27日
[平成 24年 第17週 ~ 第21週]

[区別・週別報告定点当り]



週数	合計	~5ヶ月	~11ヶ月	1歳	2歳	3歳	4歳	5歳	6歳	7歳	8歳	9歳	10~14歳	15~19歳	20~29歳	30~39歳	40~49歳	50~59歳	60~69歳	70歳以上
第17週	6														2	3	1			
報告定点	17														0.12	0.18	0.06			
罹患数	4															3			1	
定点当り	0.25															0.19			0.06	
第18週	10					1								1	2	2	3			1
報告定点	17					0.06								0.06	0.12	0.12	0.18			0.06
罹患数	4		1												1	1	1			
定点当り	0.21		0.05												0.05	0.05	0.05			
第19週	9			1		1										2	1	1	1	2
報告定点	17			0.06		0.06										0.12	0.06	0.06	0.06	0.12
罹患数	9			1		1										2	1	1	1	2
定点当り	0.53			0.06		0.06										0.12	0.06	0.06	0.06	0.12

[年齢層別5週分集計]



[定点当りの患者数]

